


ปรับปรุงห้องน้ำรองผู้ว่าราชการจังหวัดชั้น 3A

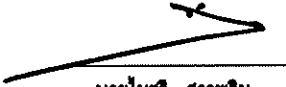
สารบัญแบบ	
ลำดับ	แบบสถาปัตยกรรม
ปรับปรุงห้องน้ำรองผู้ว่าราชการจังหวัดชั้น 3	
A-01	สารบัญแบบ
A-02	แปลนพื้นเดิม(ห้องรองผู้ว่าราชการจังหวัด), แปลนการต่อเติมผนัง(ห้องรองผู้ว่าราชการจังหวัด)
A-03	แปลนพื้น(ห้องรองผู้ว่าราชการจังหวัด) ,แปลนเฟอร์นิเจอร์(ห้องรองผู้ว่าราชการจังหวัด)
A-04	แปลนฝ้าเพดาน แปลนระบบไฟฟ้า
A-05	แปลนรวม
A-06	รายการประกอบแบบสุขภัณฑ์
A-07	แปลนห้องน้ำ
A-08	รูปด้าน 1
A-09	รูปด้าน 2
A-10	แบบขยายตู้เสื้อผ้า B1
A-11	แปลนห้องน้ำ
A-12	รูปด้าน 1
A-13	รูปด้าน 2
A-14	รูปด้าน 3
A-15	รูปด้าน 4
A-16	รูปตัด 1 ,รูปตัด 2
A-17	รูปตัด 3 ,รูปตัด 4
A-18	แบบขยาย B4
A-19	แบบขยายประตู



กรมโยธาธิการและผังเมือง  
สำนักงานโยธาธิการและผังเมืองจังหวัดสงขลา

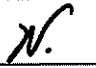
โครงการปรับปรุงห้องน้ำ  
ศาลากลางจังหวัดสงขลา (หลังใหม่)

เห็นชอบ



นายโนน สรรพหลิน  
โยธาธิการและผังเมืองจังหวัดสงขลา

หัวหน้ากลุ่มงานวิชาการโยธาธิการ



นายพรพัฒน์ พลายคัง  
วิศวกรโยธาชำนานุกรมพิเศษ

สถาปนิก


นางสาวปณิดา รักจิตร ปณ.

พนักงานสถาปนิก

วิศวกร

นายรัชพล ทอดิทดอกซ์

วิศวกรโยธาชำนานุกรม



สำรวจ

เขียนแบบ

นางสาวปณิดา รักจิตร ปณ.

พนักงานสถาปนิก

แสดงแบบ

สารบัญแบบ

มาตราส่วน

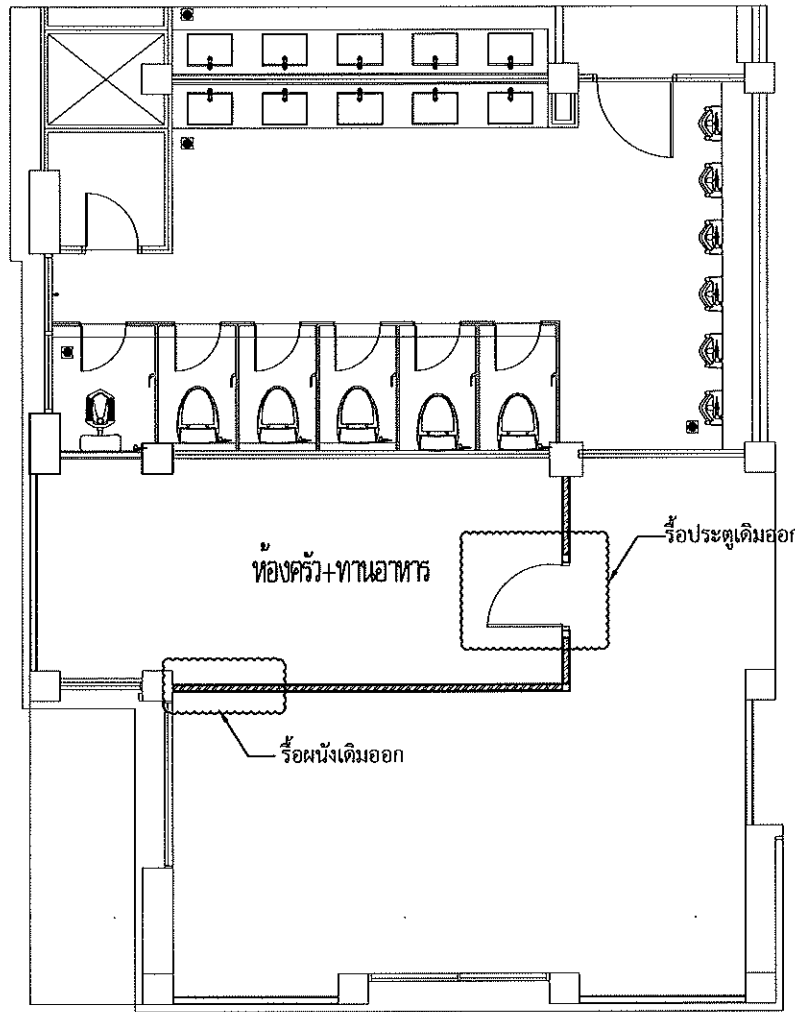
วัน/เดือน/ปี

เลขที่แบบ ยผจ.๕๒ 033/2567

แผ่นที่ A-01

จำนวนแผ่น

หมายเหตุ



๒

๒

๒

แปลนพื้นเดิม(ห้องรองผู้ว่าราชการจังหวัด)

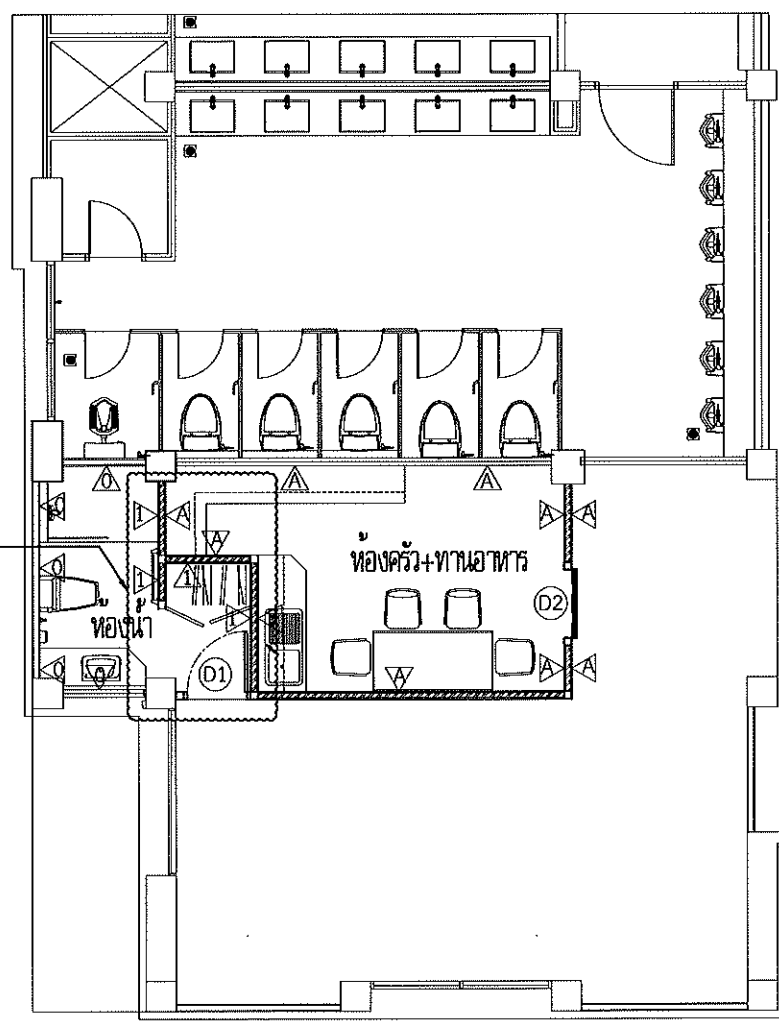
มาตราส่วน

1 : 100

ผนังต่อเติมใหม่

ประตู D1 และ D2 ต่อเติมใหม่

(ดูแบบขยาย)



๒

๒

๒

แปลนการต่อเติมผนัง(ห้องรองผู้ว่าราชการจังหวัด)

มาตราส่วน

1 : 100

รายการประกอบแบบ

สัญลักษณ์	รายการ
△	ผนังของเดิม กรุกระเบื้อง 12"×24",เกรด A สีพิเศษ (ของ COTTO , DURAGRESS ,TOA หรือเทียบเท่า)
△	ผนังก่ออิฐฉาบปูนเรียบ กรุกระเบื้อง 12"×24",เกรด A สีพิเศษ (ของ COTTO , DURAGRESS ,TOA หรือเทียบเท่า)
△	ผนังก่ออิฐฉาบปูนเรียบ ทาสีของ TOA , NIPPON PAINT , BEYER , ICI หรือเทียบเท่า
△	ผนังเดิม กรุกระเบื้อง 12"×24",เกรด A สีพิเศษ (สี White ของ COTTO , DURAGRESS ,TOA หรือเทียบเท่า)



กรมโยธาธิการและผังเมือง

สำนักงานโยธาธิการและผังเมืองจังหวัดสงขลา

โครงการปรับปรุงห้องน้ำ

ศาลากลางจังหวัดสงขลา (หลังใหม่)

เห็นชอบ

นายไมตรี สรรพสิน

โยธาธิการและผังเมืองจังหวัดสงขลา

หัวหน้ากลุ่มงานวิชาการโยธาธิการ

นายพรพัฒน์ พลายน้อย

วิศวกรโยธาสถาปัตยกรรมพิเศษ

สถาปนิก

นางสาวปณิดา รักศิริ ป.มท.

พนักงานสถาปนิก

วิศวกร

นายรัชพล พงศ์พิทักษ์

วิศวกรโยธาสถาปัตยกรรม

สำรวจ

เขียนแบบ

นางสาวปณิดา รักศิริ ป.มท.

พนักงานสถาปนิก

แสดงแบบ

แปลนพื้นเดิม(ห้องรองผู้ว่าราชการจังหวัด)

แปลนการต่อเติมผนัง(ห้องรองผู้ว่าราชการจังหวัด)

มาตราส่วน

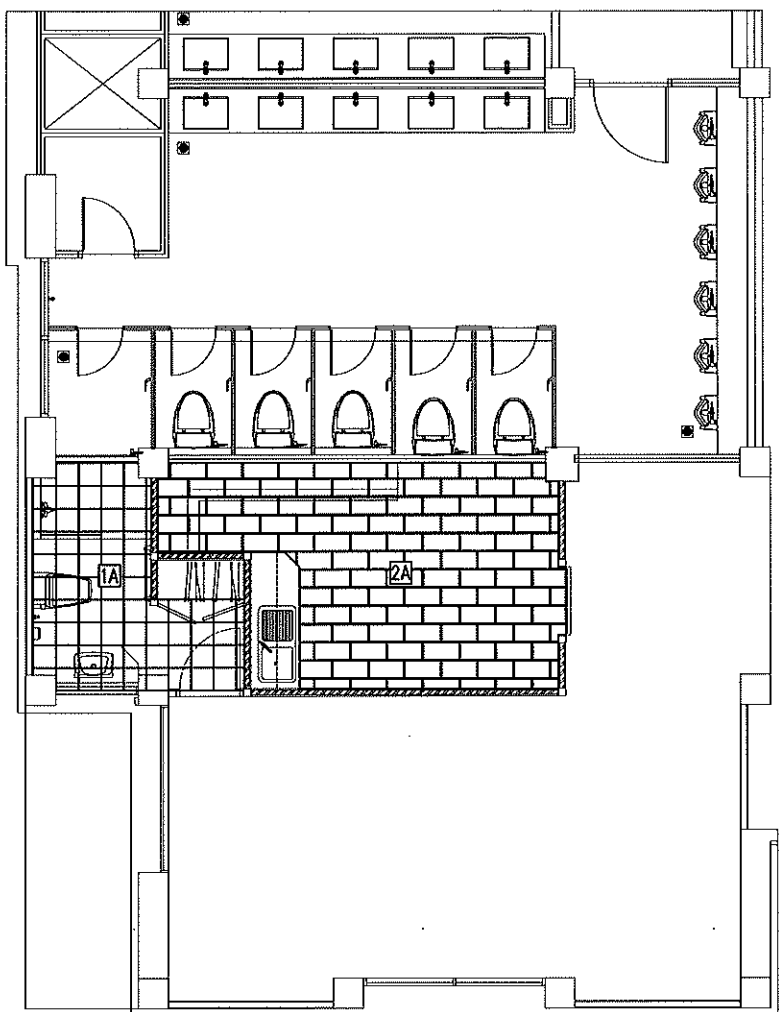
วัน/เดือน/ปี

เลขที่แบบ ยผ.สข 033/2567

แผ่นที่ A-02

จำนวนแผ่น

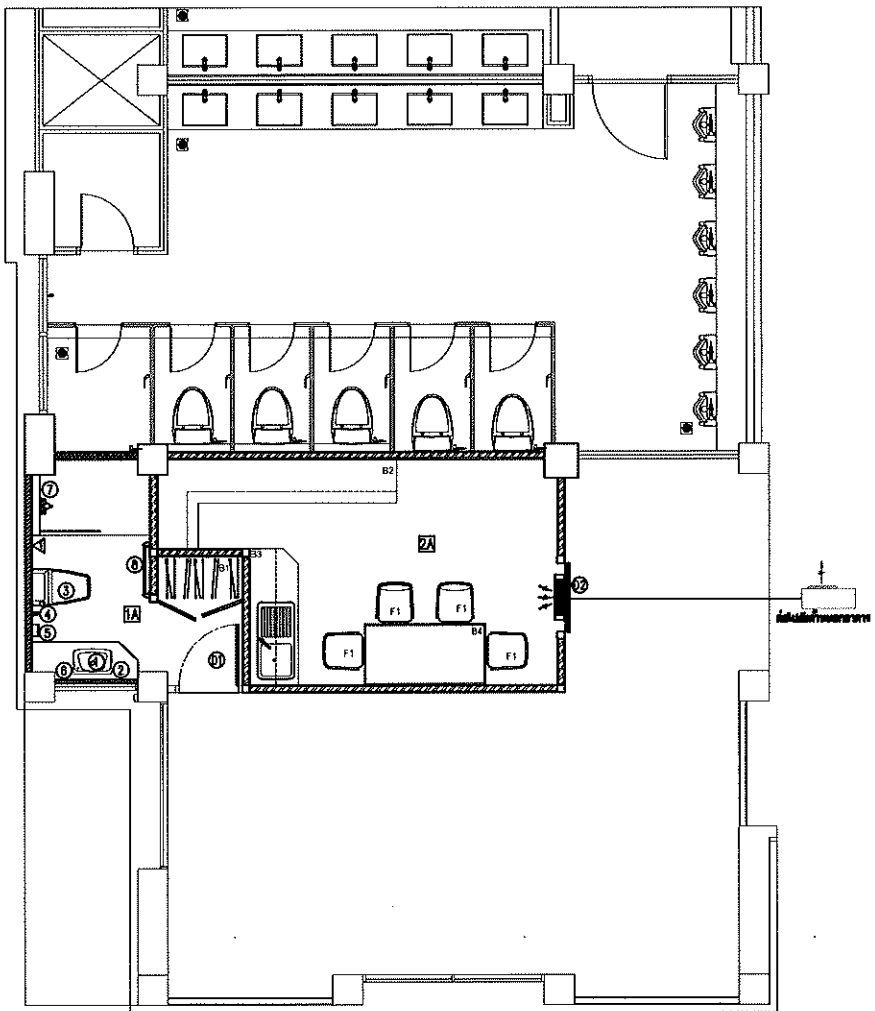
หมายเหตุ



๗ ๗ ๗  
แปลนพื้น(ห้องรองผู้ว่าราชการจังหวัด)  
มาตรฐาน 1 : 100

รายการประกอบแบบ

สัญลักษณ์	รายการ
1A	พื้น ค.ส.ล.ปูกระเบื้องแกรนิตโต้ 24"x24" เกรด A สีพิเศษ (สี โทนน้ำตาล ขาว นานี ของ COTTO , DURAGRESS ,TOA หรือเทียบเท่า)
2A	พื้น ค.ส.ล. ปูกระเบื้องยางลายไม้ ความหนา 3 มม. ขนาด 152.4x 914.4 มม.ชนิดแผ่น ขั้นตอนการผลิต ใจไวเนด 100% เป็นวัสดุในการผลิต เคลือบด้วยสารโพลียูเทนบนผิวชั้นบนสุด ผ่านกรรมวิธีของแสงอัลตราไวโอเลต ทำให้ผิววัสดุสามารถทนความชื้นและเพิ่มความทนทาน



๗ ๗ ๗  
แปลนเฟอร์นิเจอร์(ห้องรองผู้ว่าราชการจังหวัด)  
มาตรฐาน 1 : 100

รายการประกอบแบบ

สัญลักษณ์	รายการ
○	ห้องน้ำตามแบบขยายห้องน้ำ
B1	ตู้เสื้อผ้าในห้องน้ำ (ดูแบบขยาย)
B2	ตู้เก็บของในห้องครัว (ดูแบบขยาย)
B3	ตู้เก็บของในห้องครัว+เคาน์เตอร์ครัว (ดูแบบขยาย)
B4	โต๊ะรับประทานอาหาร (ดูแบบขยาย)
F1	เก้าอี้รับประทานอาหาร



กรมโยธาธิการและผังเมือง  
สำนักงานโยธาธิการและผังเมืองจังหวัดสงขลา

โครงการปรับปรุงห้องน้ำ  
ศาลากลางจังหวัดสงขลา (หลังใหม่)

เห็นชอบ  
นายโมศิริ สรรพสิน  
โยธาธิการและผังเมืองจังหวัดสงขลา

หัวหน้ากลุ่มงานวิชาการโยธาธิการ  
นายพรพจน์ พลายคัง  
วิศวกรโยธารักษาณุกาญจน

สถาปนิก  
นางสาวปณิดา รักจิตร ปณ.ท.  
พนักงานสถาปนิก

วิศวกร  
นายรัชพล ทอดิเทศ  
วิศวกรโยธารักษาณุกาญจน

สำรวจ

เขียนแบบ  
นางสาวปณิดา รักจิตร ปณ.ท.  
พนักงานสถาปนิก

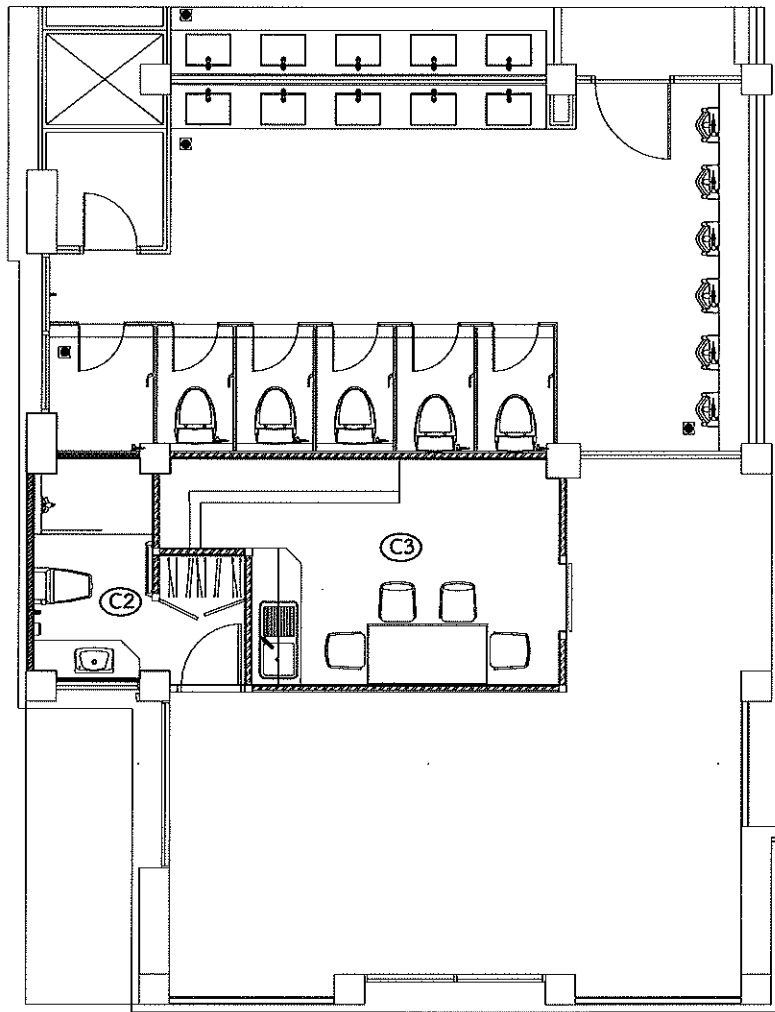
แสดงแบบ  
แปลนพื้น(ห้องรองผู้ว่าราชการจังหวัด)  
แปลนเฟอร์นิเจอร์(ห้องรองผู้ว่าราชการจังหวัด)

มาตรฐาน  
วัน/เดือน/ปี

เลขที่แบบ ยผ.ตช 033/2567

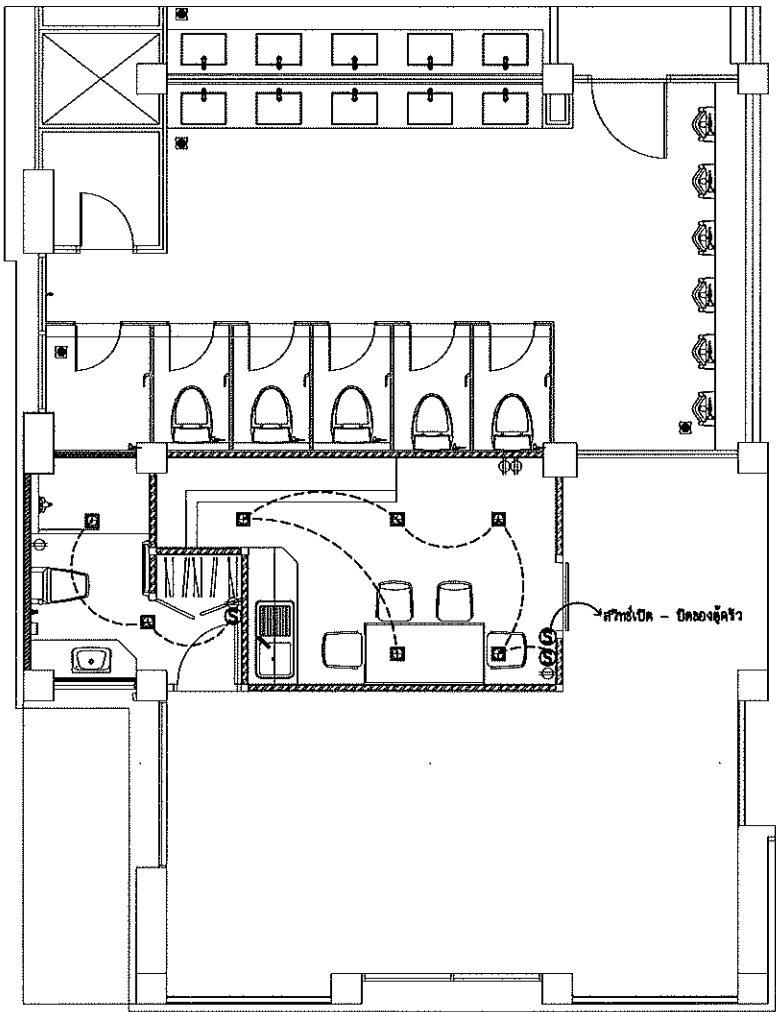
แผ่นที่ A-03 จำนวนแผ่น

หมายเหตุ



๒  
แปลนฝ้าเพดาน  
มาตราส่วน 1 : 100

- ๒  
C2 ฝ้าเพดานโครงเคร่าเหล็กชุบสังกะสีฝ้าเพดานแผ่นยิปซัมบอร์ดชนิดกันชื้น ทหนา 9 มม. ฉาบรอยต่อเรียบ-ทาสี (ฝ้าภายในห้องน้ำ)  
ของ KNAUF GYPSUMหรือ โครงเคร่า หรือ ยิปบอร์ด โครงเคร่า เหล็กชุบสังกะสี  
ทหนาไม่ น้อยกว่า 0.55 มม.๑ 0.60 ม.# ของ ARCON TYPE หรือ KNAUF หรือ โครงเคร่า
- C3 ฝ้าเพดานโครงเคร่าเหล็กชุบสังกะสีกับยิปซัมบอร์ด ทหนา 9 ฉาบรอยต่อเรียบ-ทาสี  
ของ KNAUF GYPSUMหรือ โครงเคร่า หรือ ยิปบอร์ด โครงเคร่า เหล็กชุบสังกะสี  
ทหนาไม่ น้อยกว่า 0.55 มม.๑ 0.60 ม.# ของ ARCON TYPE หรือ KNAUF หรือ โครงเคร่า



๒  
แปลนระบบไฟฟ้า  
มาตราส่วน 1 : 100

สัญลักษณ์และรายการอุปกรณ์ทางไฟฟ้า	
☼	โคมไฟดาวไล่ แบบฝังฝ้าเพดาน พร้อมหลอดไฟ LED 24 W
Ⓢ	สวิตช์เปิด - ปิดแบบฝังในผนัง
⊖	เต้ารับชนิดคู่ แบบซากกราวน์ แบบฝังในผนัง



กรมโยธาธิการและผังเมือง  
สำนักงานโยธาธิการและผังเมืองจังหวัดสงขลา

โครงการปรับปรุงห้องน้ำ  
ศาลากลางจังหวัดสงขลา (หลังใหม่)

เห็นชอบ

นายไมตรี สรรพสิน  
โยธาธิการและผังเมืองจังหวัดสงขลา

หัวหน้ากลุ่มงานวิชาการโยธาธิการ

น.

นายพรพจน์ พลายน้อย  
วิศวกรโยธารับใบอนุญาตพิเศษ

สถาปนิก

นางสาวปณิดา รักจิตร ปณ.  
พนักงานสถาปนิก

วิศวกร

นายธีรพล ทอดนิเทศ  
วิศวกรโยธารับใบอนุญาต

สำรวจ

เขียนแบบ

นางสาวปณิดา รักจิตร ปณ.  
พนักงานสถาปนิก

แสดงแบบ

แปลนฝ้าเพดาน  
แปลนระบบไฟฟ้า

มาตราส่วน

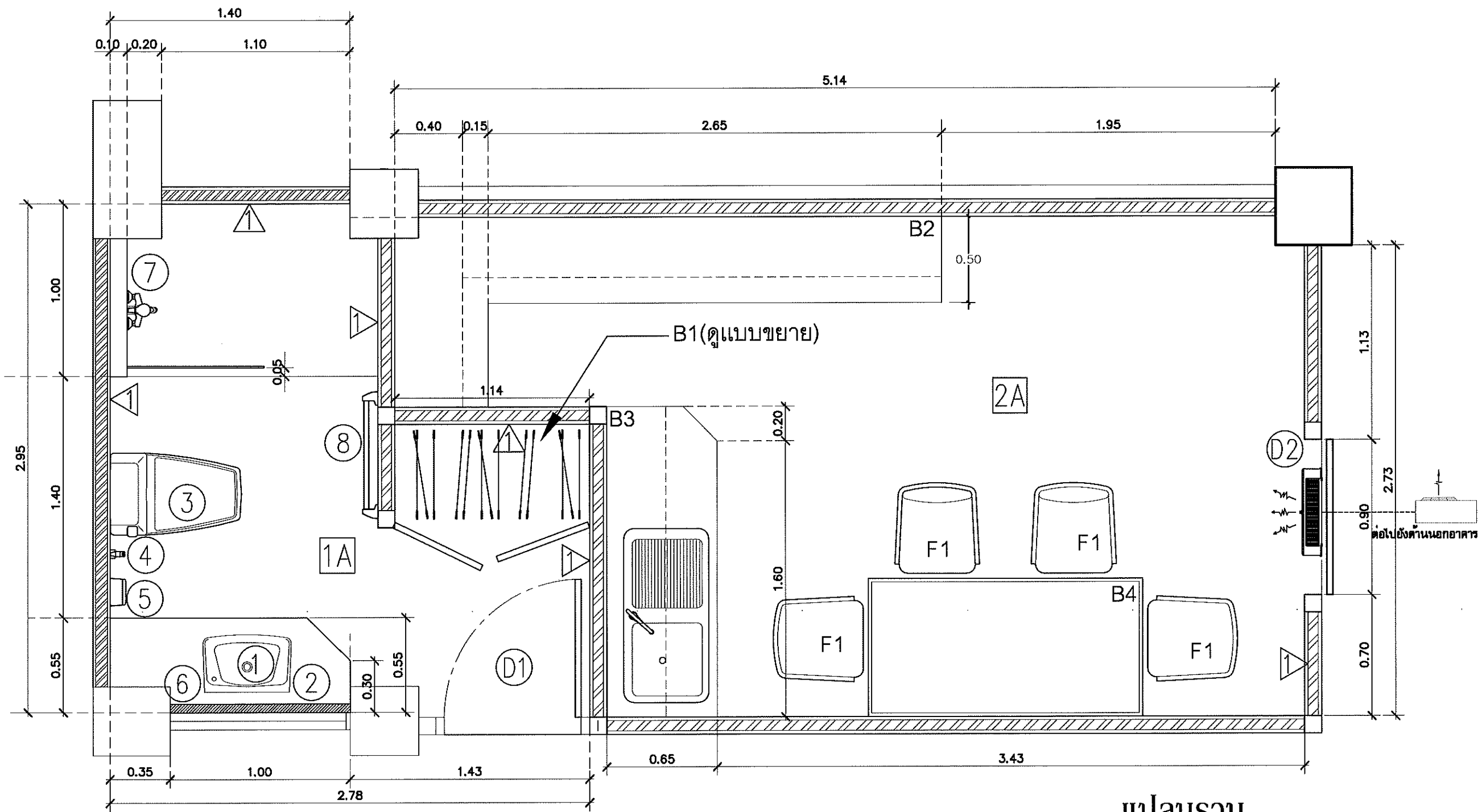
วัน/เดือน/ปี

เลขที่แบบ ยผจ.สข 033/2567

แผ่นที่  
A-04

จำนวนแผ่น

หมายเหตุ



### รายการประกอบแบบพื้น



ผนังผิวกรูกระเบื้องเคลือบขนาด 12" x 24" เกรด A สีพิเศษ  
ระบุสีกายหลัง ของ COTTO , DURAGRESS, TOA หรือเทียบเท่า  
( ใ้ให้ผู้รับจ้างเสนอ Shop drawing )

สัญลักษณ์ประกอบแบบเครื่องปรับอากาศ	
	Fan Coil Unit 13,000 BTU จำนวน 1 เครื่อง
	Condensing Unit (ติดตั้งภายนอกอาคาร)

แปลนรวม

SCALE 1:25

### รายการประกอบแบบเฟอร์นิเจอร์

สัญลักษณ์	รายการ	หมายเหตุ
B1	ตู้เสื้อผ้าในห้องน้ำ	ดูแบบขยาย
B2	ตู้สูงเก็บของ	ดูแบบขยาย
B3	เคาน์เตอร์ครัว+ตู้ลอย	ดูแบบขยาย
B4	โต๊ะรับประทานอาหาร	ดูแบบขยาย
F1	เก้าอี้รับประทานอาหาร	



กรมโยธาธิการและผังเมือง  
สำนักงานโยธาธิการและผังเมืองจังหวัดสงขลา

โครงการปรับปรุงห้องน้ำ  
ศาลากลางจังหวัดสงขลา (หลังใหม่)

เห็นชอบ

นายไมตรี สรรพสิน  
โยธาธิการและผังเมืองจังหวัดสงขลา

หัวหน้ากลุ่มงานวิชาการโยธาธิการ

นายพรพจน์ พลอยดวง  
วิศวกรโยธาสำนานการพิเศษ

สถาปนิก

นางสาวปณิดา รักจิตร ป.สถ.  
พนักงานสถาปนิก

วิศวกร

นายวิรัชพล พงษ์พิทักษ์  
วิศวกรโยธาสำนานการ

สำรวจ

เขียนแบบ

นางสาวปณิดา รักจิตร ป.สถ.  
พนักงานสถาปนิก

แสดงแบบ

แปลนรวม

มาตราส่วน 1:25

วัน/เดือน/ปี

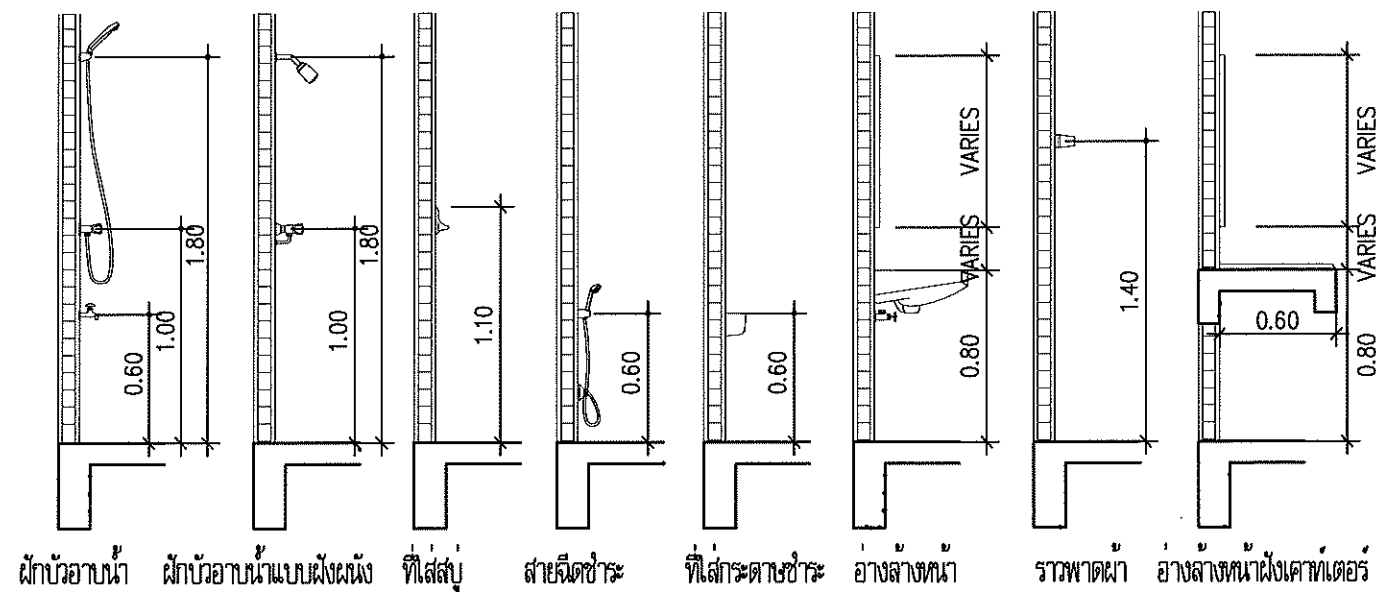
เลขที่แบบ ยผ.สข 033/2567

แผ่นที่ A-05 จำนวนแผ่น

หมายเหตุ

# รายการประกอบแบบสุขภัณฑ์ห้องรองผวาราชการจังหวัด

รายการสุขภัณฑ์		รหัส	รุ่น	ยี่ห้อ	สี	หมายเหตุ
①	อ่างล้างหน้า แบบฝังใต้เคาท์เตอร์	C0171		COTTO	สีขาว	พร้อมอุปกรณ์ครบชุด
	ท่อน้ำทิ้งอ่างล้างหน้า	CT683AX(HM)				
	ฝักอ่างล้างหน้า	CT6704(HM)				
	สายน้ำดีอ่างล้างหน้าสแตนเลส	Z403(HM)				
②	ก๊อกเดี่ยวอ่างล้างหน้า	CT-11334Y	-	COTTO	-	พร้อมอุปกรณ์ครบชุด
③	โถส้วมแบบนั่งราบ	C103347.(CV4)	-	COTTO	สีขาว	พร้อมฝารองนั่ง
④	ชุดสายฉีดชำระพร้อมส้วมปาล์ว	CT9914#SA(HM)	-	COTTO	-	พร้อมอุปกรณ์ครบชุด
⑤	ที่ใส่กระดาษชำระ	CT-0266(HM)	-	COTTO	-	-
⑥	กระจกเงา	MC-504	-	COTTO	-	-
⑦	ฝักบัวอาบน้ำ	CT-62157F57H023	-	-	-	-
⑧	ราวแขวนผ้า	CT-0285#WH(HM)				-
⑨	ที่ใส่สบู่	C835				
FD	ตะแกรงน้ำทิ้งสแตนเลส	CT6406Z2P(HM)			สแตนเลส	พร้อมอุปกรณ์ครบชุด
สุขภัณฑ์ ใช้นอง COTTO ,KARAT, American Standard หรือเทียบเท่า						

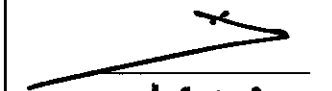


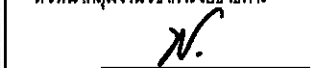
มาตรฐานระดับการติดตั้งสุขภัณฑ์ทั่วไป



กรมโยธาธิการและผังเมือง  
สำนักงานโยธาธิการและผังเมืองจังหวัดสงขลา

โครงการปรับปรุงห้องน้ำ  
ศาลากลางจังหวัดสงขลา (หลังใหม่)

เห็นชอบ  
  
นายโนน ศรรथิน  
โยธาธิการและผังเมืองจังหวัดสงขลา

หัวหน้ากลุ่มงานวิชาการโยธาธิการ  
  
นายพรพัฒน์ พลานดวง  
วิศวกรโยธาสถาปัตยกรรมพิเศษ

สถาปนิก  
นางสาวปณิดา รักจิตร ปณ.  
พนักงานสถาปนิก

วิศวกร  
นายรัชพล พุดนิเทศ ๘  
วิศวกรโยธาสถาปัตยกรรม

สำรวจ  
\_\_\_\_\_

เขียนแบบ  
นางสาวปณิดา รักจิตร ปณ.  
พนักงานสถาปนิก

แสดงแบบ  
รายการประกอบแบบสุขภัณฑ์

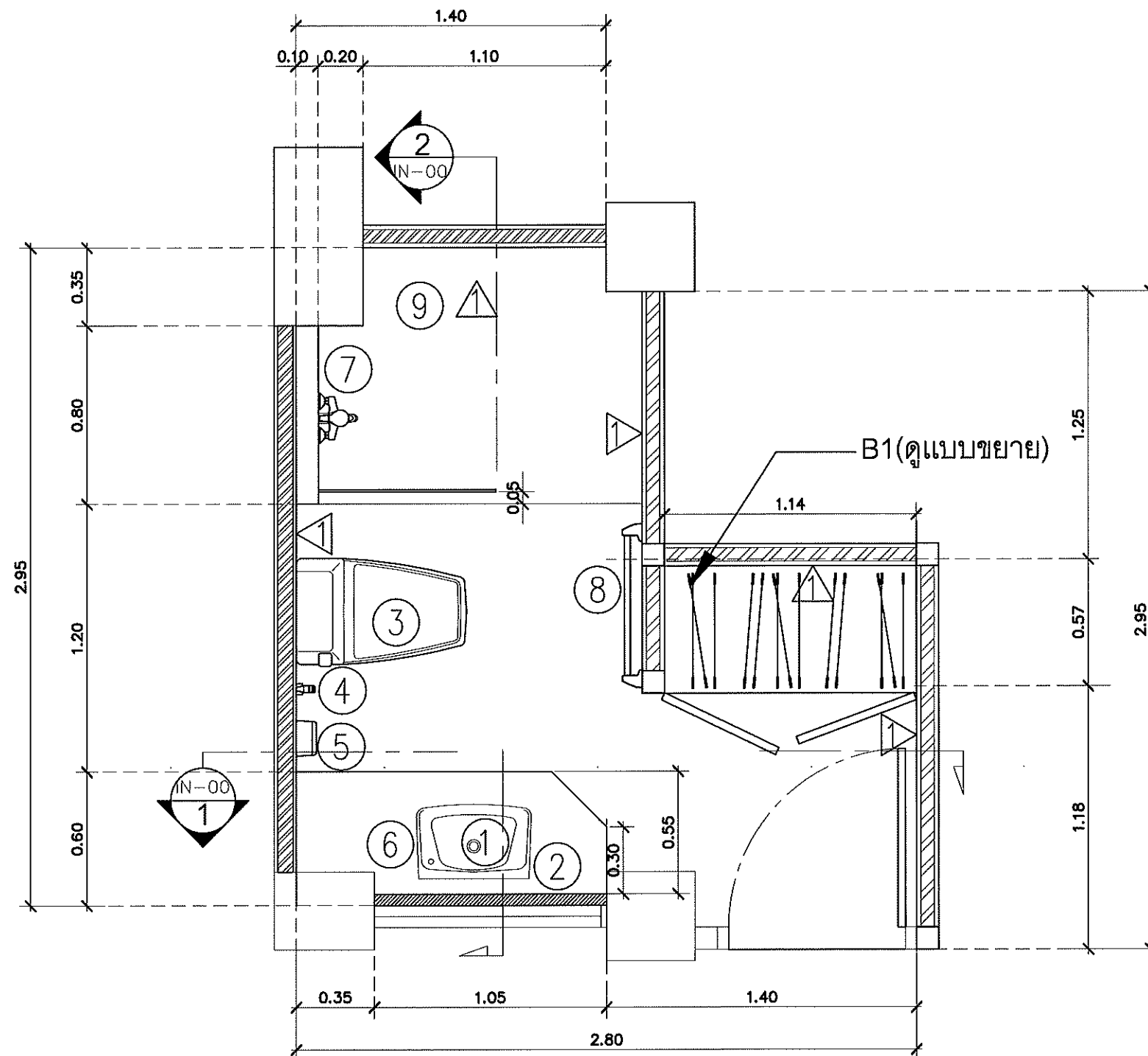
มาตราส่วน

วัน/เดือน/ปี

เลขที่แบบ ยผฯ สข 033/2567

แผ่นที่ A-06 จำนวนแผ่น

หมายเหตุ



แปลนห้องน้ำ  
SCALE 1:25



กรมโยธาธิการและผังเมือง  
สำนักงานโยธาธิการและผังเมืองจังหวัดสงขลา

โครงการปรับปรุงห้องน้ำ  
ศาลากลางจังหวัดสงขลา (หลังใหม่)

เห็นชอบ

นายโนน สรรพสิน  
โยธาธิการและผังเมืองจังหวัดสงขลา

หัวหน้ากลุ่มงานวิชาการโยธาธิการ

นายพรรัตน์ พลายคัง  
วิศวกรโยธาชำนาญการพิเศษ

สถาปนิก

นางสาวปณิดา รักจิตร ป.มท.  
พนักงานสถาปนิก

วิศวกร

นายรัชพล พงศ์พิเดช ๘  
วิศวกรโยธาชำนาญการ

สำรวจ

เขียนแบบ

นางสาวปณิดา รักจิตร ป.มท.  
พนักงานสถาปนิก

แสดงแบบ

แปลนห้องน้ำ

มาตราส่วน

วัน/เดือน/ปี

เลขที่แบบ บค.ช. 033/2567

แผ่นที่  
A-07

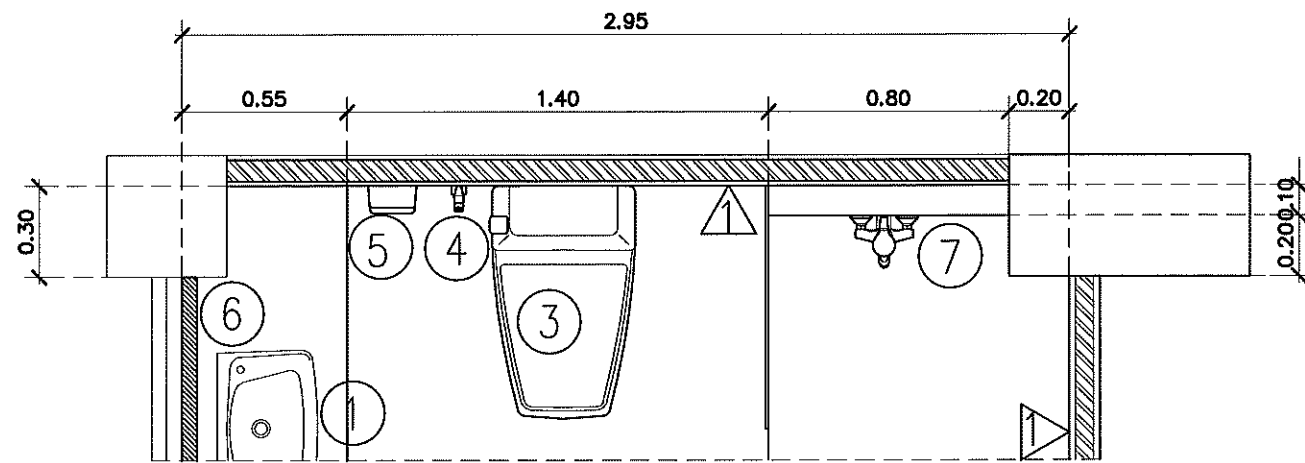
จำนวนแผ่น

หมายเหตุ

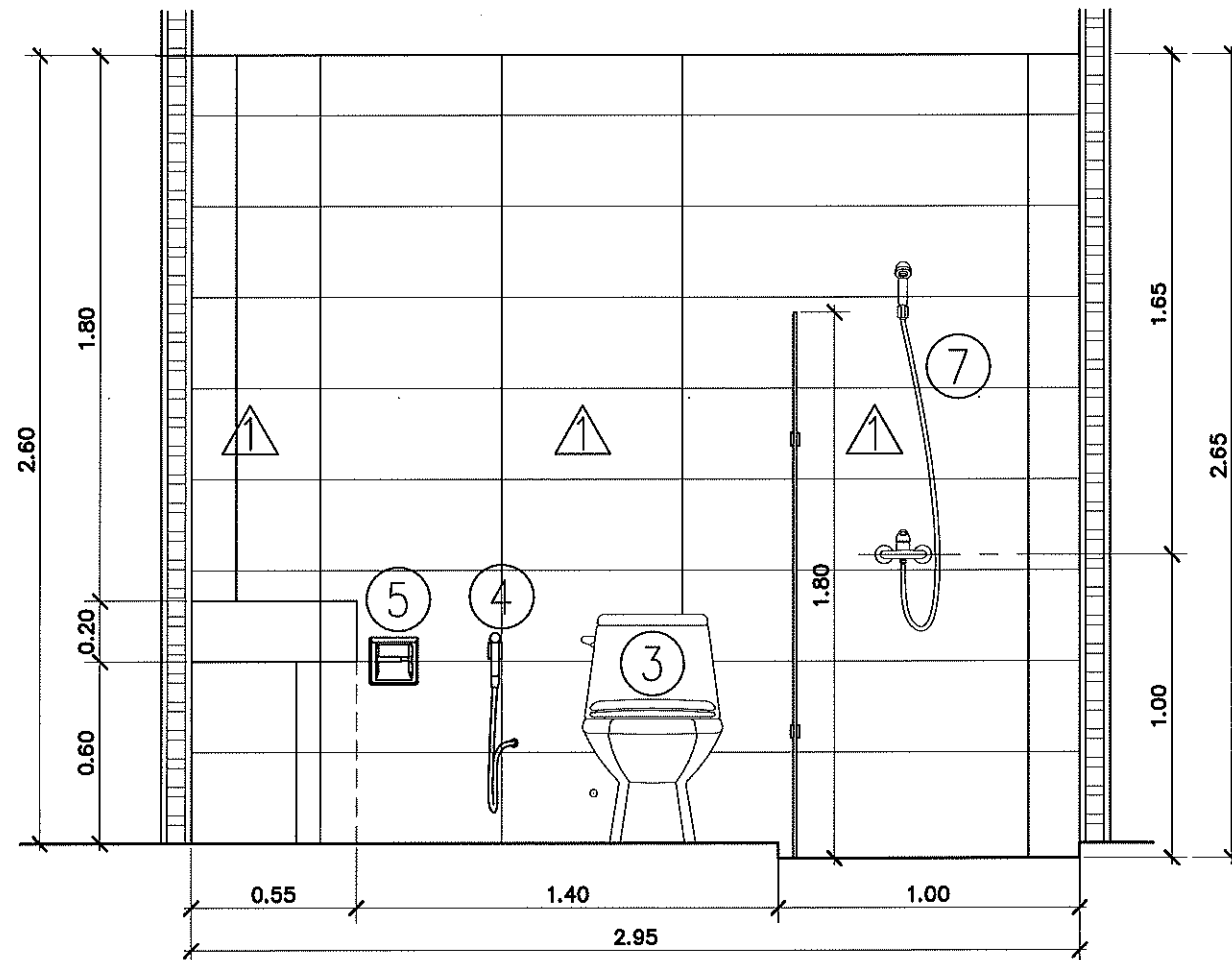




หมายเหตุ



แปลน  
SCALE 1:25



รูปด้าน 2  
SCALE 1:25



กรมโยธาธิการและผังเมือง  
สำนักงานโยธาธิการและผังเมืองจังหวัดสงขลา

โครงการปรับปรุงห้องน้ำ  
ศาลากลางจังหวัดสงขลา (หลังใหม่)

เห็นชอบ

นายไมตรี สรรพสิน  
โยธาธิการและผังเมืองจังหวัดสงขลา

หัวหน้ากลุ่มงานวิชาการโยธาธิการ

นายพรพัตน์ พลางคัง  
วิศวกรโยธาสถาปัตยกรรมพิเศษ

สถาปนิก

นางสาวปณิดา รักจิตร ปจว.  
พนักงานสถาปนิก

วิศวกร

นายรัชพล ทฤณพิทักษ์  
วิศวกรโยธาสถาปัตยกรรม

สำรวจ

เขียนแบบ

นางสาวปณิดา รักจิตร ปจว.  
พนักงานสถาปนิก

แสดงแบบ

รูปด้าน 2

มาตราส่วน

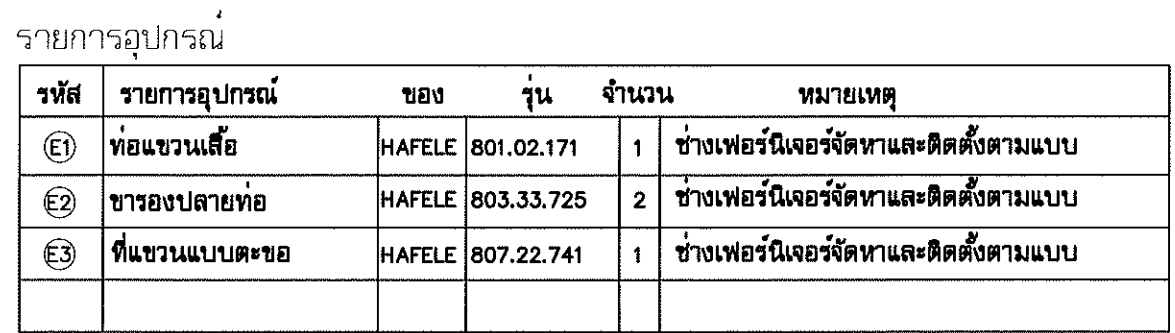
วัน/เดือน/ปี

เลขที่แบบ ยผจ.สข 033/2567

แผ่นที่  
A-09

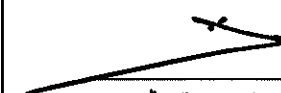
จำนวนแผ่น

หมายเหตุ



โครงการปรับปรุงห้องน้ำ  
ศาลากลางจังหวัดสงขลา (หลังใหม่)

เห็นชอบ



นายไมตรี สุรวพิน  
โฆษกการและผังเมืองจังหวัดสงขลา

#### หัวหน้ากลุ่มงานวิชาการโยธาธิการ

N.

นายพรพัฒน์ ทลายดวง  
วิศวกรโยธาชำนาญการพิเศษ

สถาบัน

นางสาวปณิตา รักจิตร ป.๓๓  
พนักงานสถาปนิก

วิชา

นายธีรพล พงนิพนธ์  
วิศวกรโยธารักษาณการ

ຄໍາສັ່ງ

เขียนแบบ

นางสาวปณิดา รักจิตร ปจก  
พนักงานสถาปนิก

**แสดงแบบ**

แบบขยายตุ้ลื้อผ้า B1

มาตราส่วน

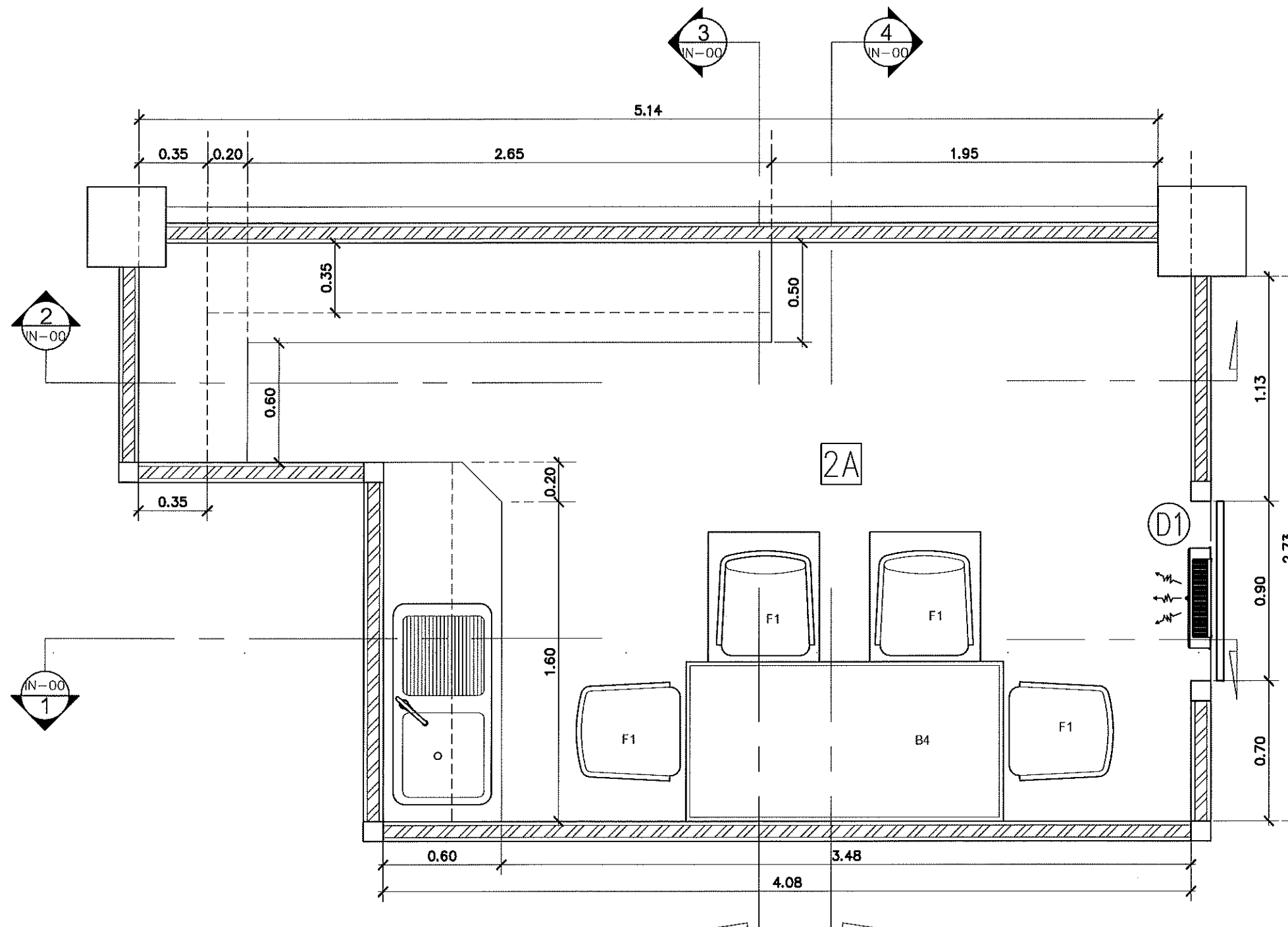
วัน/เดือน/ปี

เลขที่แบบ **ขผ.สท 033/2567**

แผ่นที่  
A-10

จำนวนแผ่น	
-----------	--

## หมายเหตุ



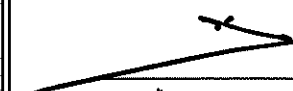
แปลนห้องครัว  
SCALE 1:25



กรมโยธาธิการและผังเมือง  
สำนักงานโยธาธิการและผังเมืองจังหวัดสงขลา

โครงการปรับปรุงห้องน้ำ  
ศาลากลางจังหวัดสงขลา (หลังใหม่)

เห็นชอบ



นายไมตรี สรรพสิน  
โยธาธิการและผังเมืองจังหวัดสงขลา

หัวหน้ากลุ่มงานวิชาการโยธาธิการ

N.

นายพรพจน์ พลายน้อย  
วิศวกรโยธาชำนาญการพิเศษ

สถาปนิก

นางสาวปณิดา รักศิริ ป.วท.  
พนักงานสถาปนิก

วิศวกร

นายวิรัช พงษ์พิทักษ์  
วิศวกรโยธานาญการ

8

สำรวจ

เขียนแบบ

นางสาวปณิดา รักศิริ ป.วท.  
พนักงานสถาปนิก

แสดงแบบ

แปลนห้องน้ำ

มาตราส่วน

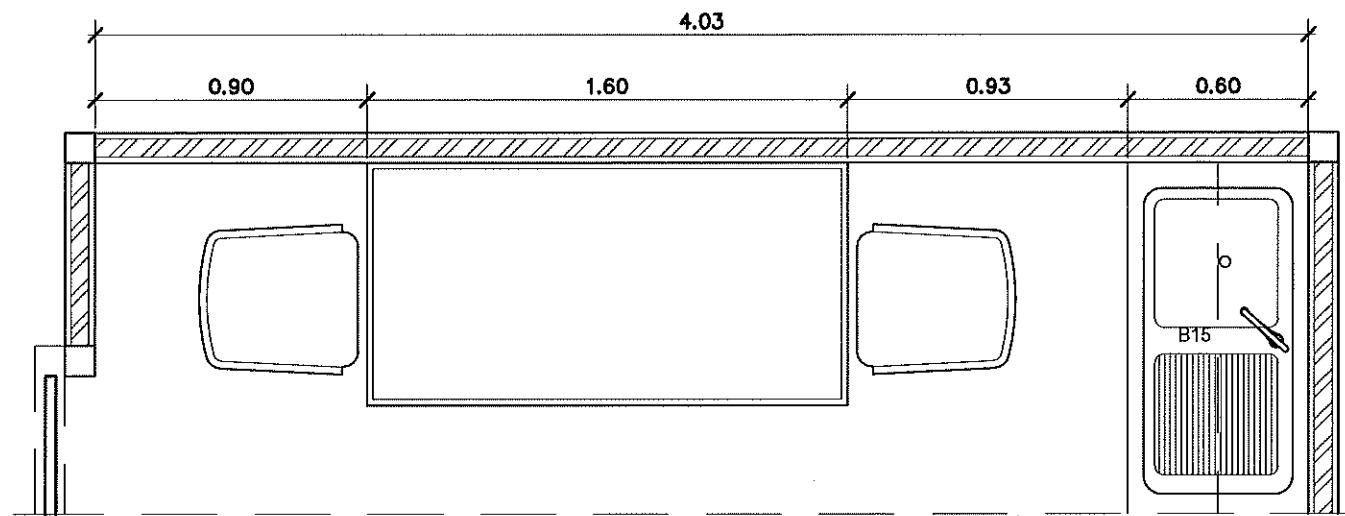
วัน/เดือน/ปี

เลขที่แบบ ยผจ.สท. 033/2567

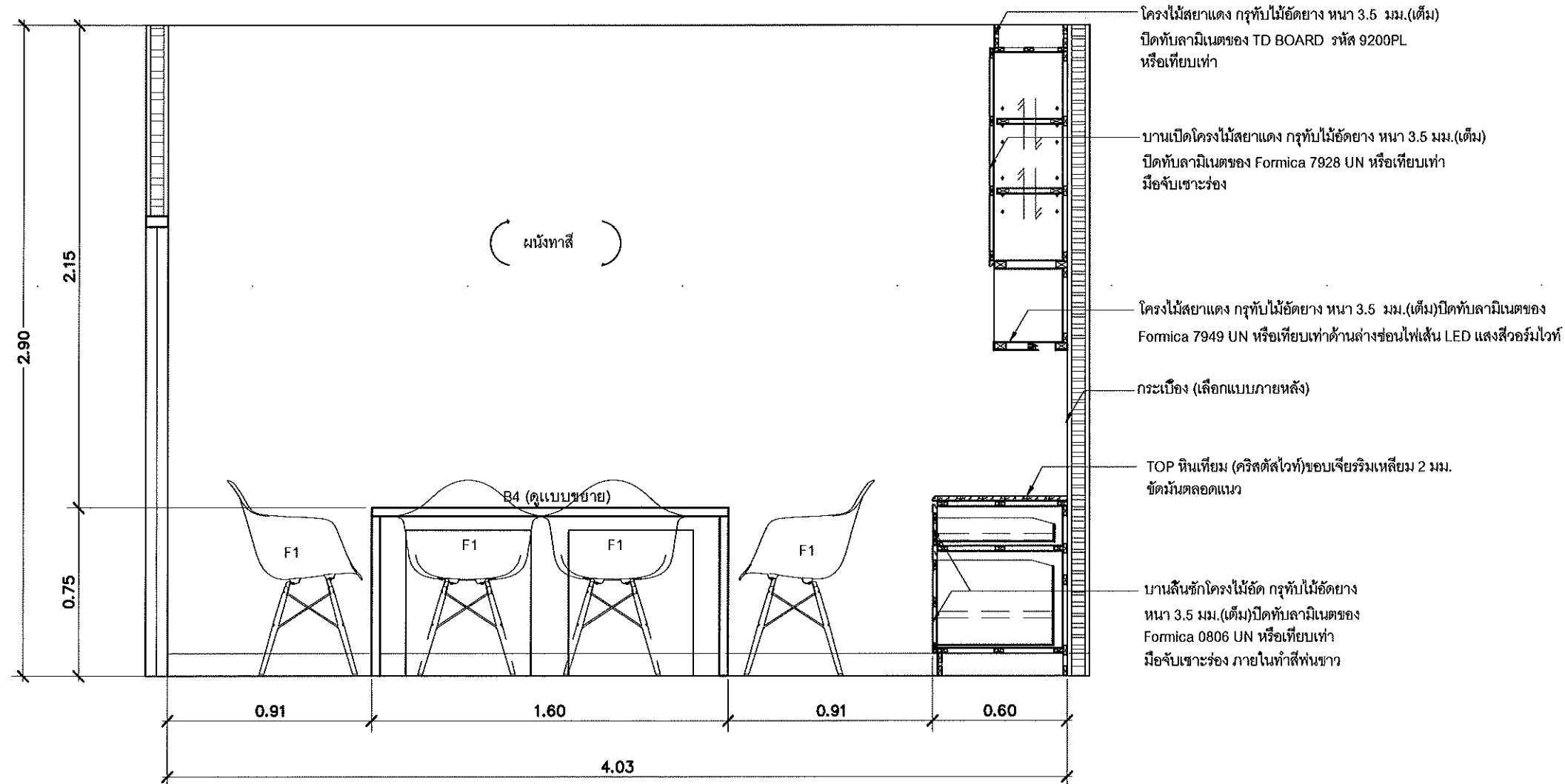
แผ่นที่  
A-11

จำนวนแผ่น

หมายเหตุ



แปลน  
SCALE 1:25



รูปด้าน 1  
SCALE 1:25



กรมโยธาธิการและผังเมือง  
สำนักงานโยธาธิการและผังเมืองจังหวัดสงขลา

โครงการปรับปรุงห้องน้ำ  
ศาลากลางจังหวัดสงขลา (หลังใหม่)

เห็นชอบ

นายไมตรี สรรพสิน  
โยธาธิการและผังเมืองจังหวัดสงขลา

หัวหน้ากลุ่มงานวิชาการโยธาธิการ

นายพรศักดิ์ พลายคัง  
วิศวกรโยธาชำนาญการพิเศษ

สถาปนิก

นางสาวปณิดา รักศิริ ปณ.  
พนักงานสถาปนิก

วิศวกร

นายรัชพล ทอดิเทศ  
วิศวกรโยธาชำนาญการ

สำรวจ

เขียนแบบ

นางสาวปณิดา รักศิริ ปณ.  
พนักงานสถาปนิก

แสดงแบบ

รูปด้าน 1

มาตราส่วน

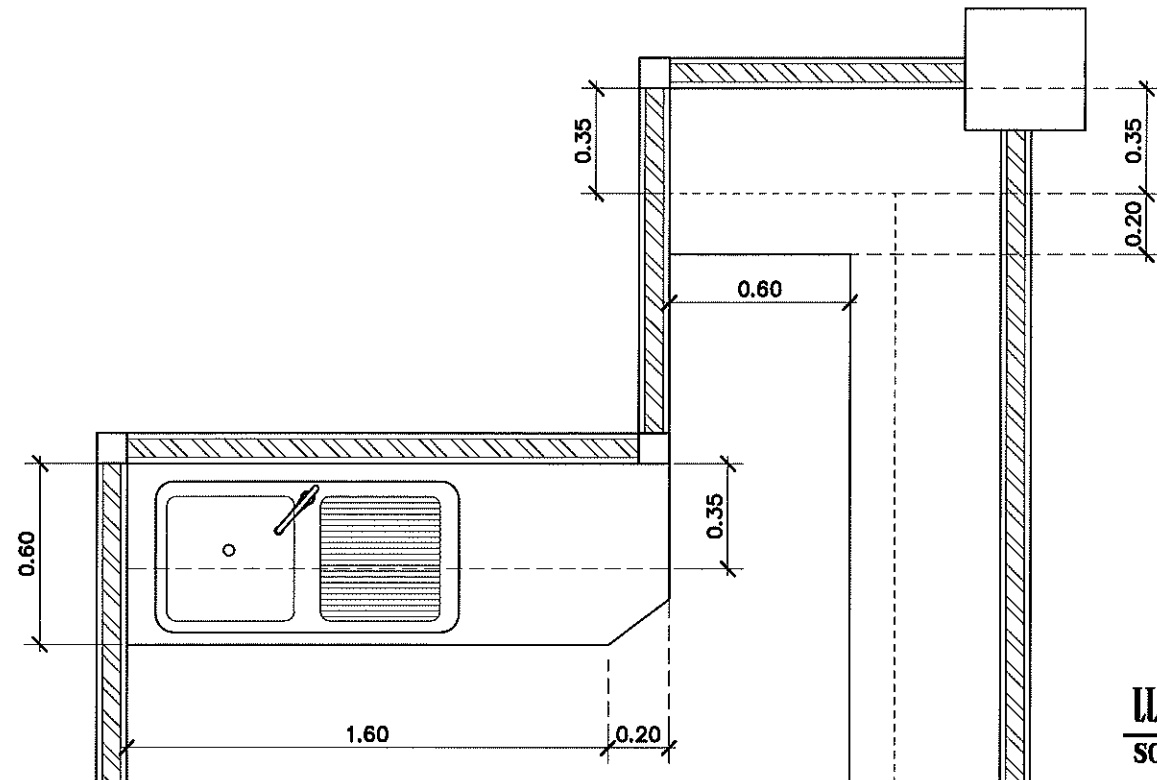
วัน/เดือน/ปี

เลขที่แบบ ยผจ.สข 033/2567

แผ่นที่ A-12 จำนวนแผ่น

หมายเหตุ



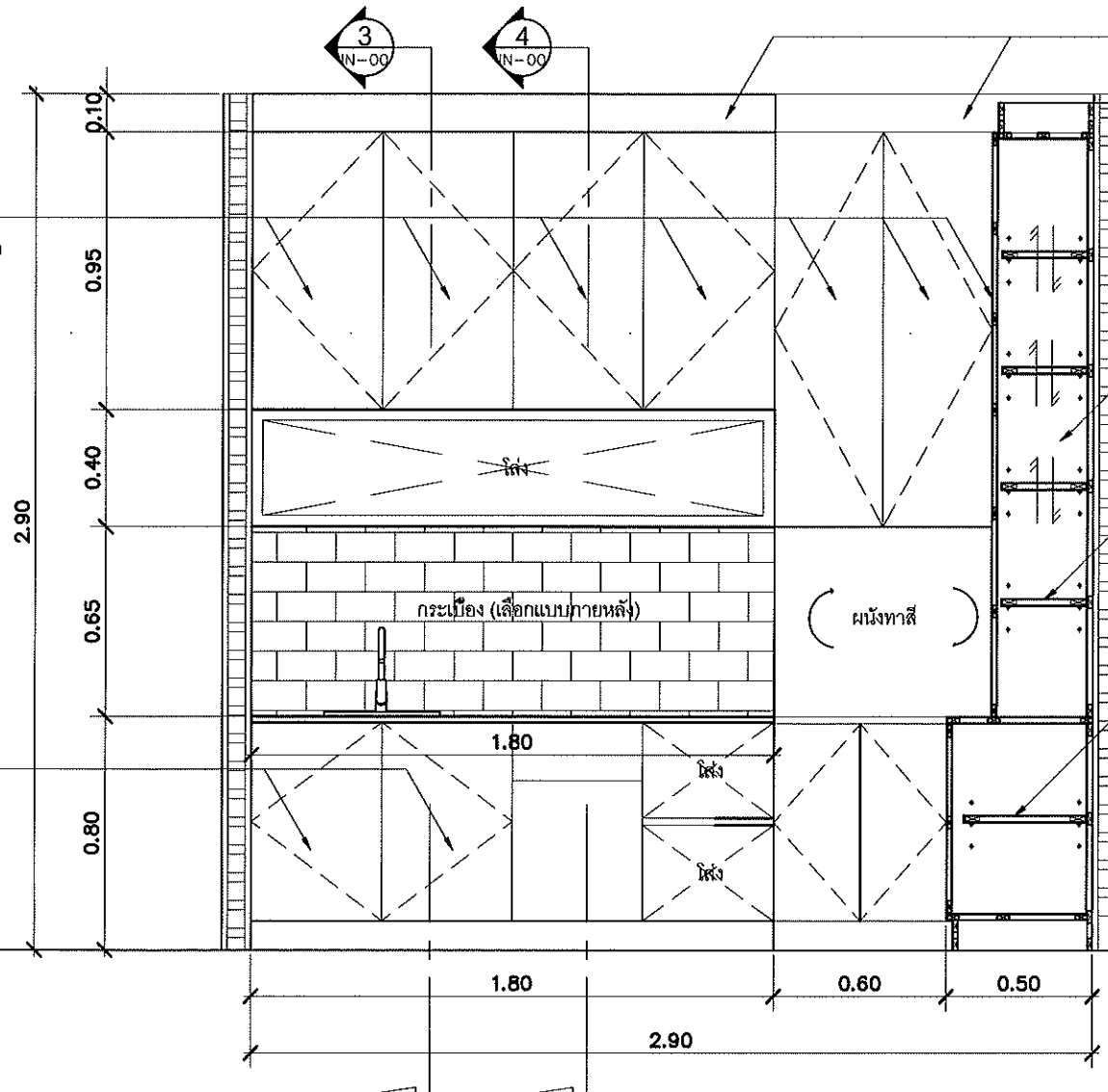


แปลน

SCALE 1:25

หน้าบานเปิดโครงไม้สยาแดง กรุทับไม้อัดยาง  
หนา 3.5 มม.(เต็ม)ปิดทับลามิเนต ของFormica  
รหัส 7928UN หรือเทียบเท่า มือจับเขาวง

บานกดกระดังโครงไม้สยาแดง กรุทับไม้อัดยาง  
หนา 3.5 มม.(เต็ม)ปิดทับลามิเนต ของFormica  
รหัส 0806UN หรือเทียบเท่า



โครงไม้สยาแดง กรุทับไม้อัดยางหนา 3.5 มม.(เต็ม)  
ปิดทับลามิเนต TD BOARD รหัส 9200PLหรือเทียบเท่า

ภายใน ทำสีฟันสีขาว

ชั้นวางปรับระดับได้ ปิดทับลามิเนต TD BOARD  
รหัส 9200PLหรือเทียบเท่า

ชั้นวางปรับระดับได้ ปิดทับลามิเนต TD BOARD  
รหัส 9200PLหรือเทียบเท่า

รูปด้าน 3

SCALE 1:25



กรมโยธาธิการและผังเมือง  
สำนักงานโยธาธิการและผังเมืองจังหวัดสงขลา

โครงการปรับปรุงห้องน้ำ  
ศาลากลางจังหวัดสงขลา (หลังใหม่)

เห็นชอบ

นายไมตรี สรรพสิน  
โยธาธิการและผังเมืองจังหวัดสงขลา

หัวหน้ากลุ่มงานวิชาการโยธาธิการ

นายพรศักดิ์ พลายน้อย  
วิศวกรโยธารับใบอนุญาตประกอบวิชาชีพ

สถาปนิก

นางสาวปณิดา รักศิริ ป.มท.  
พนักงานสถาปนิก

วิศวกร

นายรัชพล ทฤณพิทักษ์  
วิศวกรโยธารับใบอนุญาตประกอบวิชาชีพ

สำรวจ

เขียนแบบ

นางสาวปณิดา รักศิริ ป.มท.  
พนักงานสถาปนิก

แสดงแบบ

รูปด้าน 3

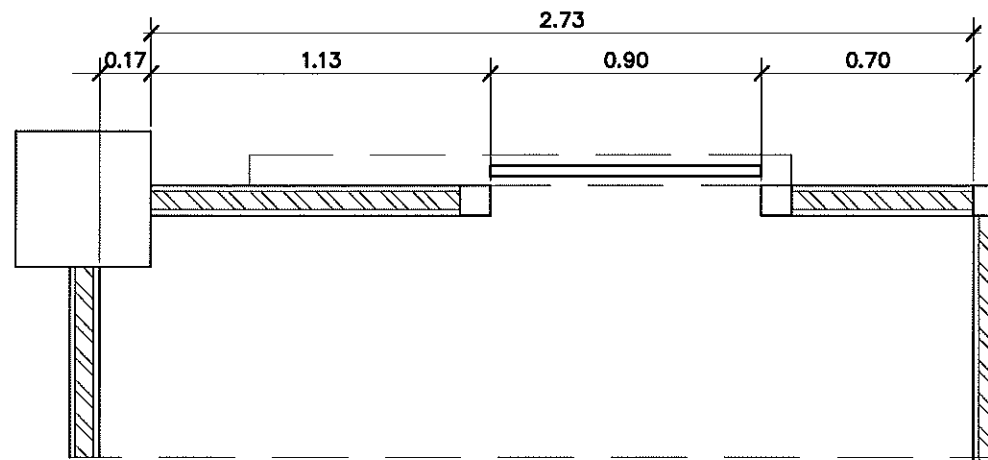
มาตราส่วน

วัน/เดือน/ปี

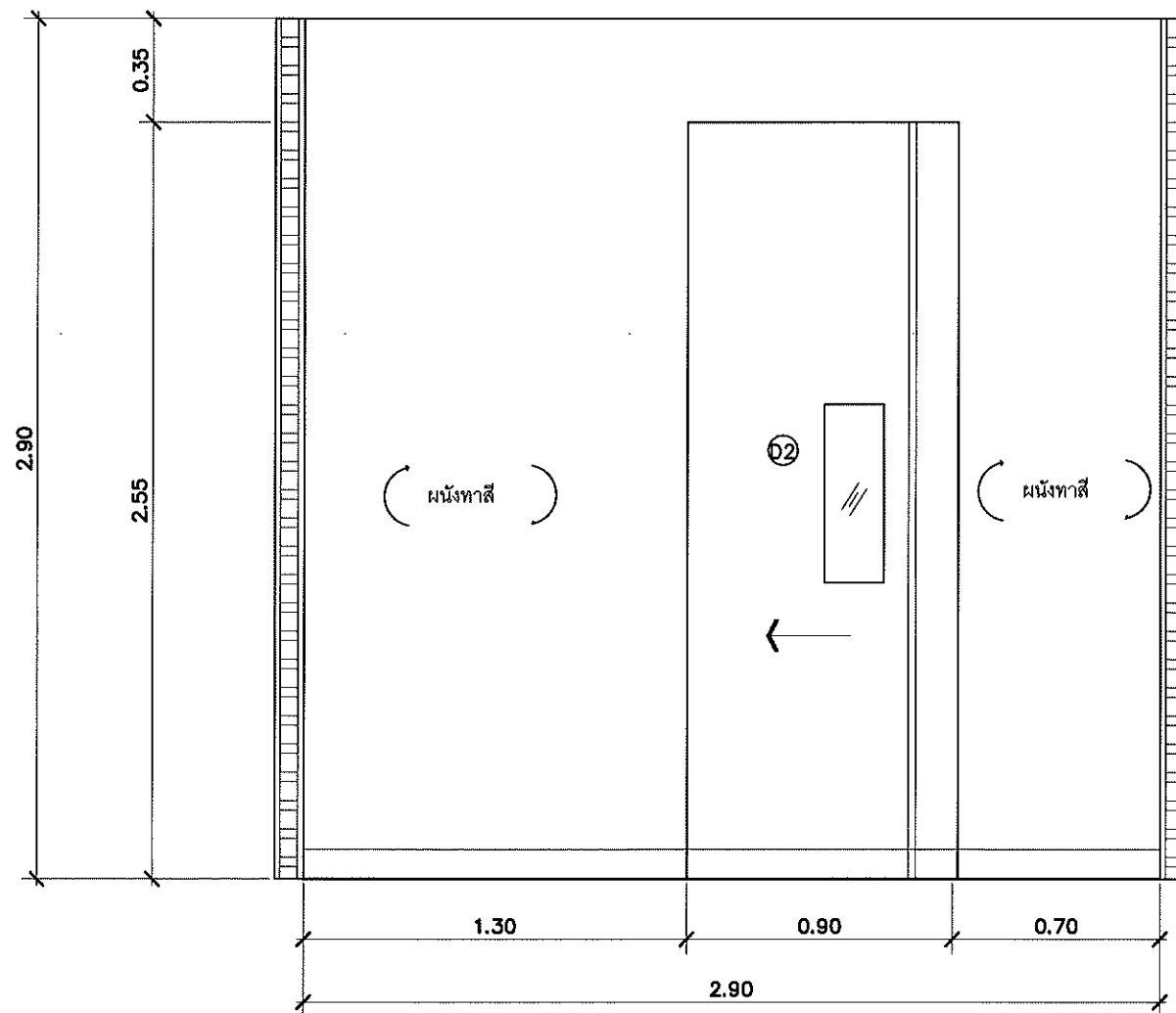
เลขที่แบบ ยผจ.สท. 033/2567

แผ่นที่ A-14 จำนวนแผ่น

หมายเหตุ



แปลน  
SCALE 1:25



รูปด้าน 4  
SCALE 1:25




กรมโยธาธิการและผังเมือง  
สำนักงานโยธาธิการและผังเมืองจังหวัดสงขลา

โครงการปรับปรุงห้องน้ำ  
ศาลากลางจังหวัดสงขลา (หลังใหม่)

เห็นชอบ

  
นายโนนทร์ สรรพสิน  
โยธาธิการและผังเมืองจังหวัดสงขลา

หัวหน้ากลุ่มงานวิชาการโยธาธิการ

  
นายพรพรพัฒน์ พลายคั่ง  
วิศวกรโยธาสำนานาญการพิเศษ

สถาปนิก

นางสาวปณิดา รักจิตร ปจก.  
พนักงานสถาปนิก

วิศวกร

นายรัชพล พงศ์พิทักษ์  
วิศวกรโยธาสำนานาญการ 8

สำรวจ

เขียนแบบ

นางสาวปณิดา รักจิตร ปจก.  
พนักงานสถาปนิก

แสดงแบบ

รูปด้าน 4

มาตราส่วน

วัน/เดือน/ปี

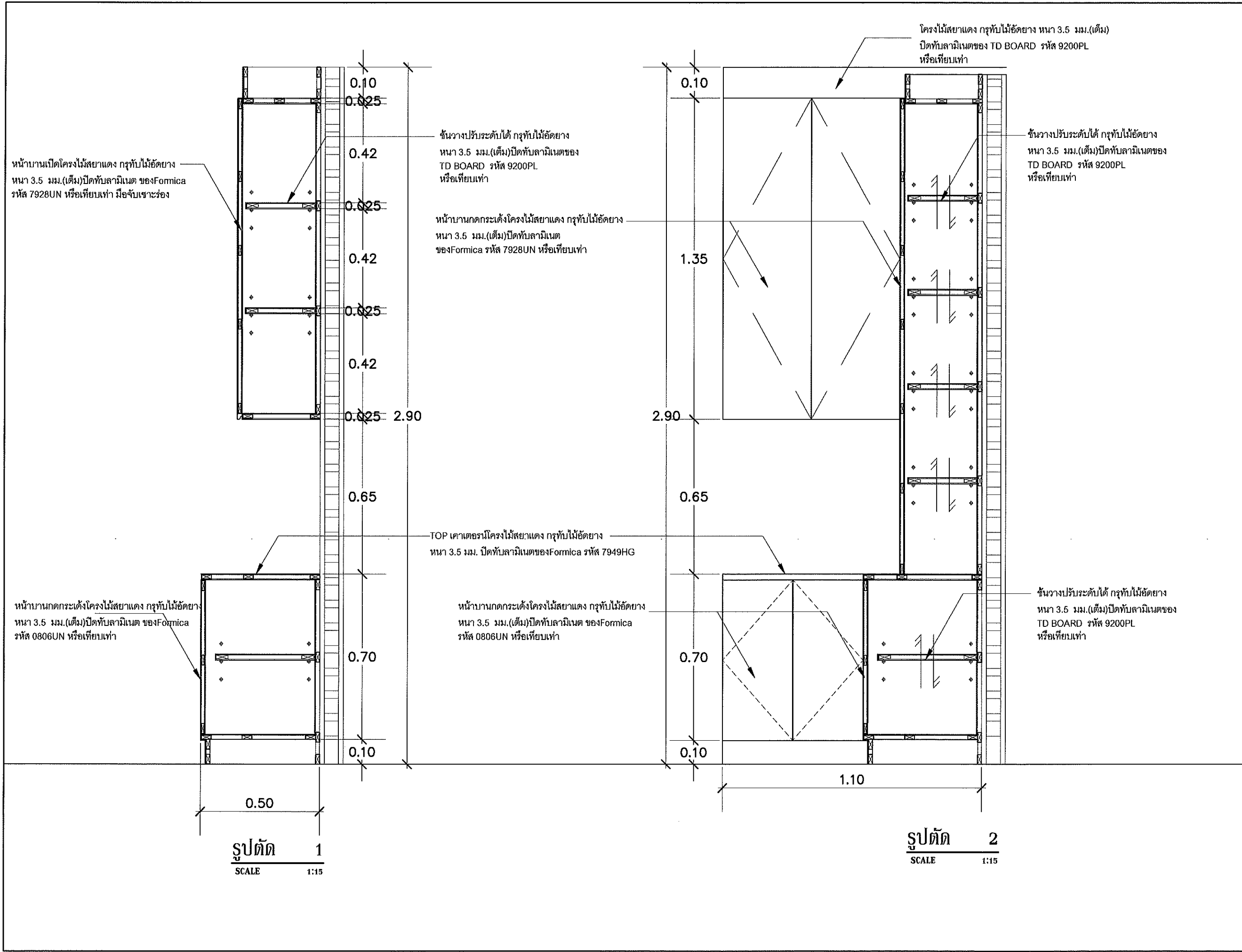
เลขที่แบบ ขผจ.สข 033/2567

แผ่นที่  
A-15

จำนวนแผ่น

หมายเหตุ





กรมโยธาธิการและผังเมือง สำนักงานโยธาธิการและผังเมืองจังหวัดสงขลา	
โครงการปรับปรุงห้องน้ำ ศาลากลางจังหวัดสงขลา (หลังใหม่)	
เห็นชอบ  นายโนติ์ สรรพสิน โยธาธิการและผังเมืองจังหวัดสงขลา	
หัวหน้ากลุ่มงานวิชาการโยธาธิการ  นายพรทศน์ พลายน้อย วิศวกรโยธาสำนานุกรมพิเศษ	
สถาปนิก นางสาวปณิดา รักจิตร ปณ.ม. พนักงานสถาปนิก	
วิศวกร นายวีรพล พงษ์พิทักษ์ วิศวกรโยธาสำนานุกรม	
สำรวจ _____	
เขียนแบบ นางสาวปณิดา รักจิตร ปณ.ม. พนักงานสถาปนิก	
แสดงแบบ รูปตัด 1 รูปตัด 2	
มาตราส่วน 1:15	
วัน/เดือน/ปี	
เลขที่แบบ ยผ.ตช 033/2567	
แผ่นที่ A-16	จำนวนแผ่น
หมายเหตุ	

โครงไม้สยาแดง กรุทับไม้อัดยาง หนา 3.5 มม.(เต็ม)  
ปิดทับลามิเนตของ TD BOARD รหัส 9200PL  
หรือเทียบเท่า

ภายในกรุทับไม้อัดยาง หนา 3.5 มม.(เต็ม)ปิดทับลามิเนต  
ของTD BOARD รหัส 9200PLหรือเทียบเท่า

ชั้นวางปรับระดับได้ กรุทับไม้อัดยาง หนา 3.5 มม.  
(เต็ม)ปิดทับลามิเนตของTD BOARD รหัส 9200PL  
หรือเทียบเท่า

บานเปิดโครงไม้สยาแดง กรุทับไม้อัดยาง หนา 3.5 มม.(เต็ม)  
ปิดทับลามิเนตของ Formica 7928 UN หรือเทียบเท่า  
มือจับเขาะร่อง

โครงไม้สยาแดง กรุทับไม้อัดยาง หนา  
3.5 มม.(เต็ม)ปิดทับลามิเนตของ  
Formica 7949 UN หรือเทียบเท่า  
ด้านล่างซ่อนไฟเส้น LED แสงสี  
วอร์มไวท์

กระเบื้อง (เลือกแบบภายหลัง)

TOP หินเทียม (คริสตัลไวท์)  
ขอบเจียรริมเหลี่ยม 2 มม. ขัดมัน  
ตลอดแนว

บานลิ้นชักโครงไม้อัด กรุทับไม้อัดยาง  
หนา 3.5 มม.(เต็ม)ปิดทับลามิเนตของ  
Formica 0806 UN หรือเทียบเท่า  
มือจับเขาะร่อง ภายในทำสีฟันขาว

บานลิ้นชักโครงไม้อัด กรุทับไม้อัดยาง  
หนา 3.5 มม.(เต็ม)ปิดทับลามิเนตของ  
Formica 0806 UN หรือเทียบเท่า  
มือจับเขาะร่อง ภายในทำสีฟันขาว

โครงไม้สยาแดง กรุทับไม้อัดยาง หนา 3.5 มม.(เต็ม)  
ปิดทับลามิเนตของ TD BOARD รหัส 9200PL  
หรือเทียบเท่า

รูปตัด 3  
SCALE 1:15

โครงไม้สยาแดง กรุทับไม้อัดยาง หนา 3.5 มม.(เต็ม)  
ปิดทับลามิเนตของ TD BOARD รหัส 9200PL  
หรือเทียบเท่า

บานเปิดโครงไม้สยาแดง กรุทับไม้อัดยาง หนา 3.5 มม.(เต็ม)  
ปิดทับลามิเนตของ Formica 7928 UN หรือเทียบเท่า  
มือจับเขาะร่อง

ชั้นวางปรับระดับได้ กรุทับไม้อัดยาง  
หนา 3.5 มม.(เต็ม)ปิดทับลามิเนตของ  
TD BOARD รหัส 9200PL  
หรือเทียบเท่า

โครงไม้สยาแดง กรุทับไม้อัดยาง หนา  
3.5 มม.(เต็ม)ปิดทับลามิเนตของ  
Formica 7949 UN หรือเทียบเท่า  
ด้านล่างซ่อนไฟเส้น LED แสงสี  
วอร์มไวท์

อ่างล้างมือสแตนเลส

TOP หินเทียม (คริสตัลไวท์)  
ขอบเจียรริมเหลี่ยม 2 มม. ขัดมัน  
ตลอดแนว

หน้าบานกดกระดังโครงไม้สยาแดง กรุทับไม้อัดยาง  
หนา 3.5 มม.(เต็ม)ปิดทับลามิเนต ของFormica  
รหัส 0806UN หรือเทียบเท่า

โครงไม้สยาแดง กรุทับไม้อัดยาง หนา 3.5 มม.(เต็ม)  
ปิดทับลามิเนตของ TD BOARD รหัส 9200PL  
หรือเทียบเท่า

รูปตัด 4  
SCALE 1:15



กรมโยธาธิการและผังเมือง  
สำนักงานโยธาธิการและผังเมืองจังหวัดสงขลา

โครงการปรับปรุงห้องน้ำ  
ศาลากลางจังหวัดสงขลา (หลังใหม่)

เห็นชอบ

นายโมหิ ธรรมพิน  
โยธาธิการและผังเมืองจังหวัดสงขลา

หัวหน้ากลุ่มงานวิชาการโยธาธิการ

นายพรพัฒน์ พลายดง  
วิศวกรโยธาชำนาญการพิเศษ

สถาปนิก

นางสาวปณิดา รักจิตร ปณ.  
พนักงานสถาปนิก

วิศวกร

นายรัชพล ทอดนิเทศ  
วิศวกรโยธาชำนาญการ

สำรวจ

เขียนแบบ

นางสาวปณิดา รักจิตร ปณ.  
พนักงานสถาปนิก

แสดงแบบ

รูปตัด 3  
รูปตัด 4

มาตราส่วน 1:15

วัน/เดือน/ปี

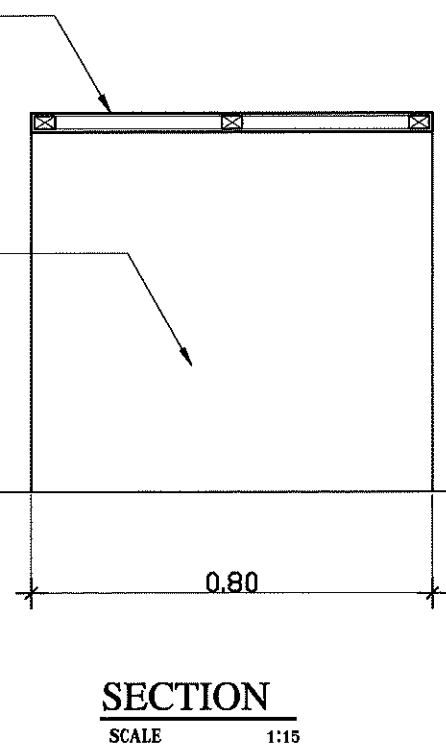
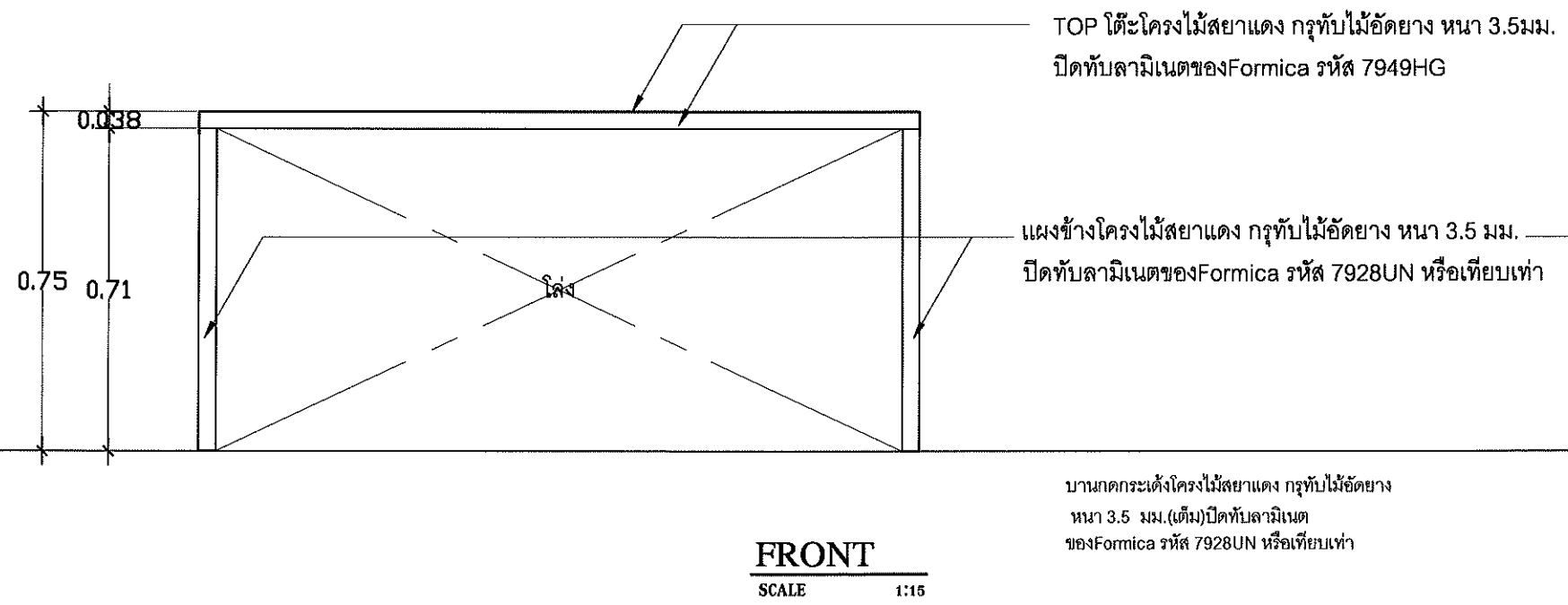
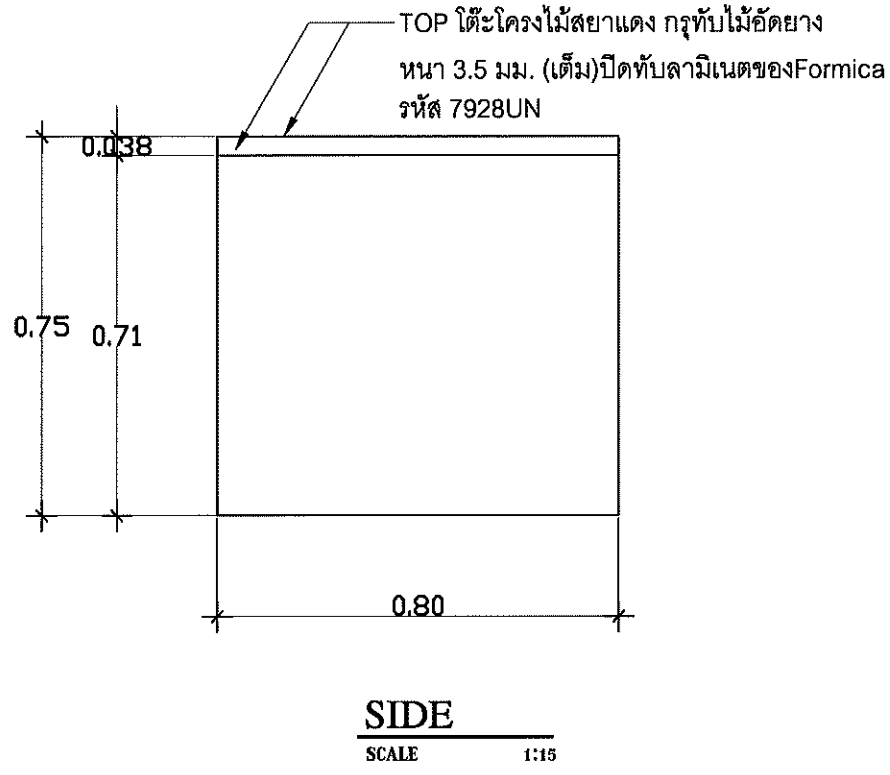
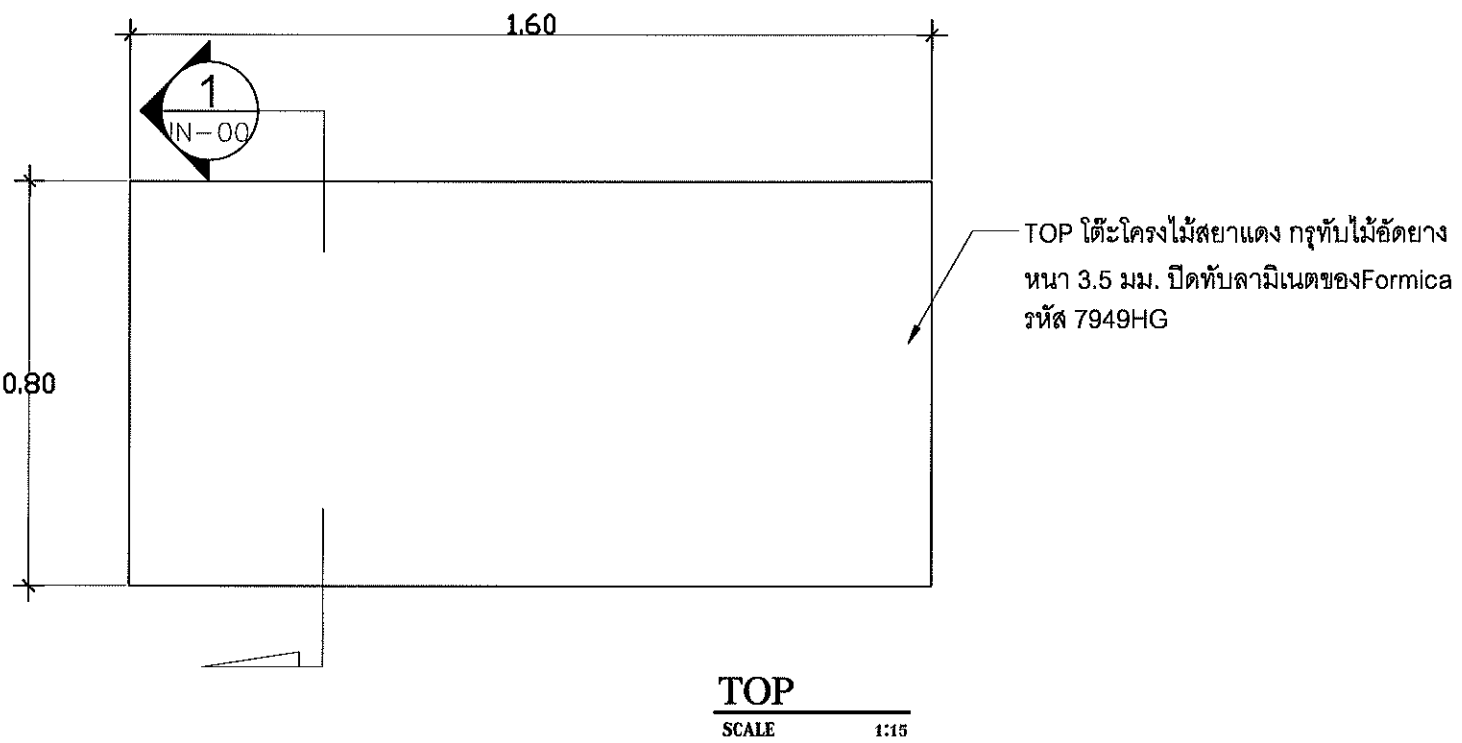
เลขที่แบบ ๒๗๙.๕๓ 033/2567

แผ่นที่  
A-17

จำนวนแผ่น

หมายเหตุ

แบบขยาย B4  
SCALE 1:20



กรมโยธาธิการและผังเมือง  
สำนักงานโยธาธิการและผังเมืองจังหวัดสงขลา

โครงการปรับปรุงห้องน้ำ  
ศาลากลางจังหวัดสงขลา (หลังใหม่)

เห็นชอบ  
นายไมตรี สรรพสิน  
โยธาธิการและผังเมืองจังหวัดสงขลา

หัวหน้ากลุ่มงานวิชาการโยธาธิการ  
นายพรพจน์ พลายน้อย  
วิศวกรโยธาสำนานุกรการพิเศษ

สถาปนิก  
นางสาวปณิดา รักจิตร ปณ.ท.  
พนักงานสถาปนิก

วิศวกร  
นายรัชพล พงษ์พิทักษ์  
วิศวกรโยธาสำนานุกรการ

สำรวจ  
\_\_\_\_\_

เขียนแบบ  
นางสาวปณิดา รักจิตร ปณ.ท.  
พนักงานสถาปนิก

แสดงแบบ  
แบบขยาย B4

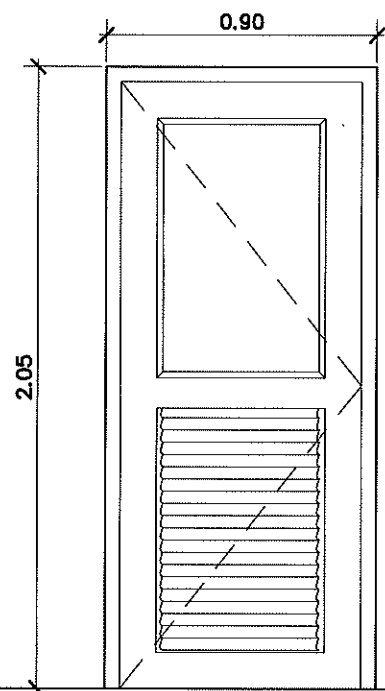
มาตราส่วน 1:15

วัน/เดือน/ปี

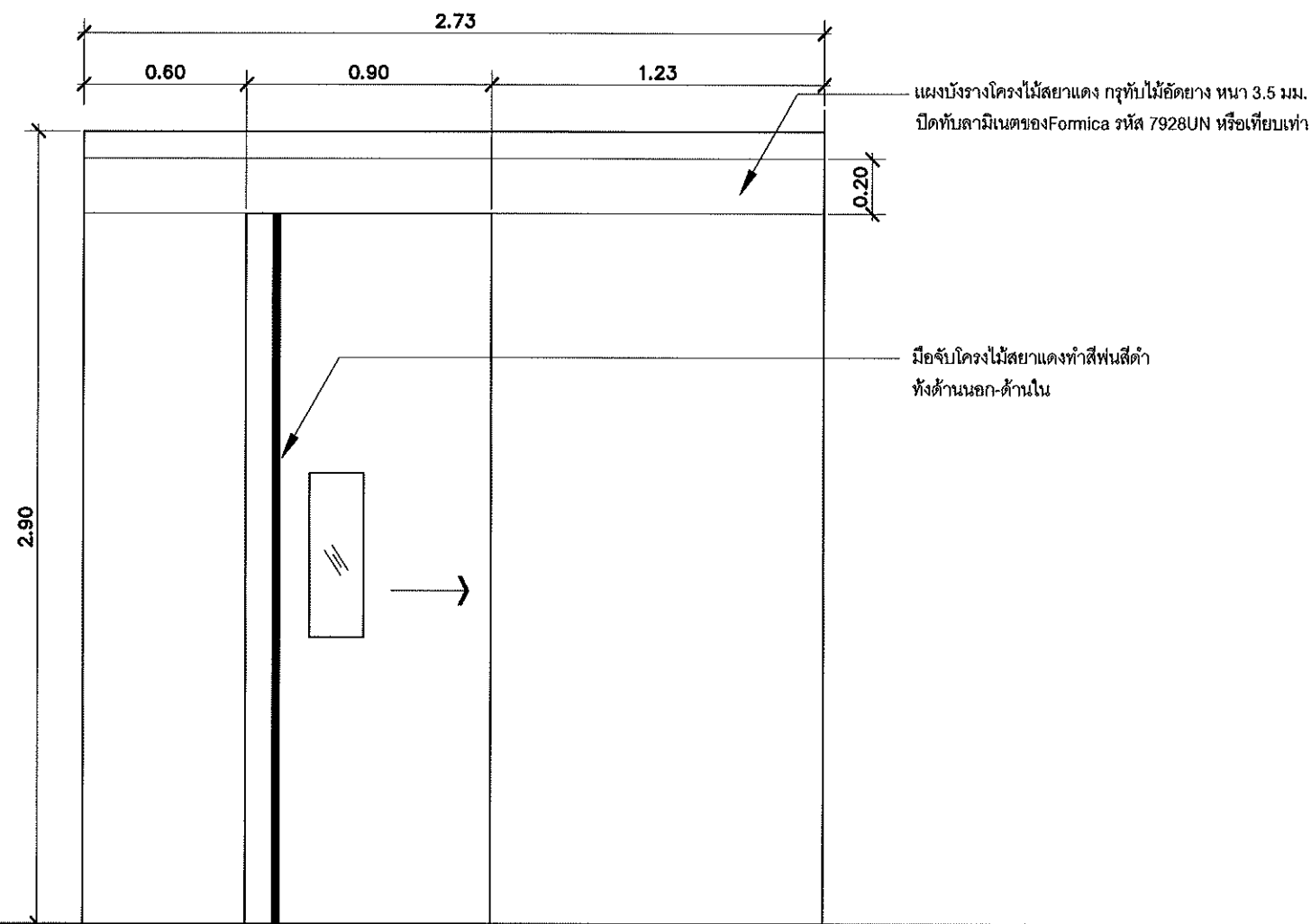
เลขที่แบบ ยผ.สข 033/2567

แผ่นที่ A-18 จำนวนแผ่น

หมายเหตุ



(D1)



(D2)

แบบขยายประตู

SCALE 1:25

ประตูบานเปิดเดี่ยว 1 ชุด	
ชนิดบาน	บานเปิดโครงเคร่าไม้สยาแดงกรุไม้อัดหนา 3.5 มม.(เต็ม)
	ปิดทับลามิเนตของFormica รหัส 0806UN/2828UNหรือเทียบเท่า
วงกบ	ไม้เนื้อแข็ง 2"x4" ทำสีธรรมชาติ
กรอบบาน	ไม้เนื้อแข็งทำสีธรรมชาติ
ลูกพับ	บานเกล็ดระบายอากาศ
อุปกรณ์	ตามมาตรฐาน

ประตูบานเลื่อน 1 ชุด	
ชนิดบาน	บานโครงเคร่าไม้สยาแดงกรุไม้อัดหนา 3.5 มม.(เต็ม)
	ปิดทับลามิเนตของFormica รหัส 7928UNหรือเทียบเท่า
วงกบ	—
กรอบบาน	โครงเคร่าไม้สยาแดงกรุไม้อัดหนา 3.2 มม.(เต็ม)
ลูกพับ	ปิดทับลามิเนตของFormica รหัส 9010UNหรือเทียบเท่า
	กระจกใสหนา 5 มม.
อุปกรณ์	รางเลื่อน ครบชุดมาตรฐาน



กรมโยธาธิการและผังเมือง  
สำนักงานโยธาธิการและผังเมืองจังหวัดสงขลา

โครงการปรับปรุงห้องน้ำ  
ศาลากลางจังหวัดสงขลา (หลังใหม่)

เห็นชอบ

  
นายโนน สรรพสิน  
โยธาธิการและผังเมืองจังหวัดสงขลา

หัวหน้ากลุ่มงานวิชาการโยธาธิการ

  
นายพรพัฒน์ พลายน้อย  
วิศวกรโยธารับอนุญาตพิเศษ

สถาปนิก

นางสาวปณิดา รักจิตร ปณ.  
พนักงานสถาปนิก

วิศวกร

นายวิรัช พงศ์พิทักษ์  
วิศวกรโยธารับอนุญาต

สำรวจ

เขียนแบบ

นางสาวปณิดา รักจิตร ปณ.  
พนักงานสถาปนิก

แสดงแบบ

แบบขยายประตู

มาตราส่วน 1: 25

วัน/เดือน/ปี

เลขที่แบบ ยผจ.สท. 033/2567

แผ่นที่  
A-19

จำนวนแผ่น

หมายเหตุ