

ปรับปรุงห้องน้ำสำนักงานจังหวัดชั้น 3B

| สารบัญแบบ                            |  |
|--------------------------------------|--|
| ลำดับ                                | แบบสถาปัตยกรรม   |
| ปรับปรุงห้องน้ำสำนักงานจังหวัดชั้น 3 |  |
| A-01                                 | สารบัญแบบ  |
| A-02                                 | แปลนพื้นเดิม(ปรับปรุงห้องน้ำสำนักงานจังหวัดชั้น 3B ), แปลนการต่อเติมผนัง ปรับปรุงห้องน้ำสำนักงานจังหวัดชั้น 3B |
| A-03                                 | แปลนพื้นปรับปรุงห้องน้ำสำนักงานจังหวัดชั้น 3B ) ,แปลนเฟอร์นิเจอร์ ปรับปรุงห้องน้ำสำนักงานจังหวัดชั้น 3B        |
| A-04                                 | แปลนฝ้าเพดาน แปลนระบบไฟฟ้า   |
| A-05                                 | แปลนรวม  |
| A-06                                 | รายการประกอบแบบสัณยภัณฑ์   |
| A-07                                 | แปลนห้องน้ำ  |
| A-08                                 | รูปด้าน 1  |
| A-09                                 | รูปด้าน 2  |
| A-10                                 | แบบขยายตู้เสื้อผ้า B1  |
| A-11                                 | แปลนห้องน้ำ  |
| A-12                                 | รูปด้าน 1  |
| A-13                                 | รูปด้าน 2  |
| A-14                                 | รูปด้าน 3  |
| A-15                                 | รูปด้าน 4  |
| A-16                                 | รูปตัด 1 ,รูปตัด 2   |
| A-17                                 | รูปตัด 3 ,รูปตัด 4   |
| A-18                                 | แบบขยาย B4   |
| A-19                                 | แบบขยายประตู   |

กรมโยธาธิการและผังเมือง

สำนักงานโยธาธิการและผังเมืองจังหวัดสงขลา

โครงการปรับปรุงห้องน้ำ

ศาลากลางจังหวัดสงขลา (หลังใหม่)

เห็นชอบ

นายโนนตรี สรรพสิน

โยธาธิการและผังเมืองจังหวัดสงขลา

หัวหน้ากลุ่มงานวิชาการโยธาธิการ

นายพรพิพัฒน์ พลายคัง

วิศวกรโยธาชำนานุกรมพิเศษ

สถาปนิก

นางสาวปณิดา รักจิตร ปณ.

พนักงานสถาปนิก

วิศวกร

นายรัชพล ทฤทธิพิทักษ์

วิศวกรโยธาชำนานุกรม

สำรวจ

เขียนแบบ

นางสาวปณิดา รักจิตร ปณ.

พนักงานสถาปนิก

แสดงแบบ

สารบัญแบบ

มาตราส่วน

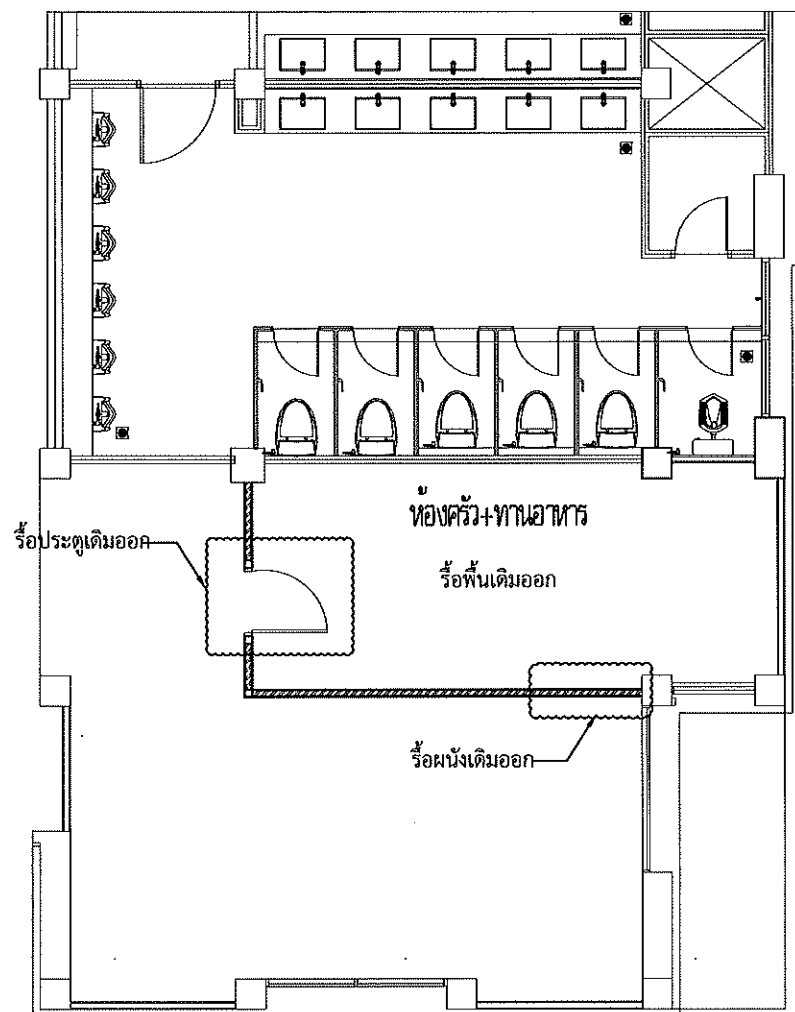
วัน/เดือน/ปี

เลขที่แบบ ยผจ.สข 033/2567

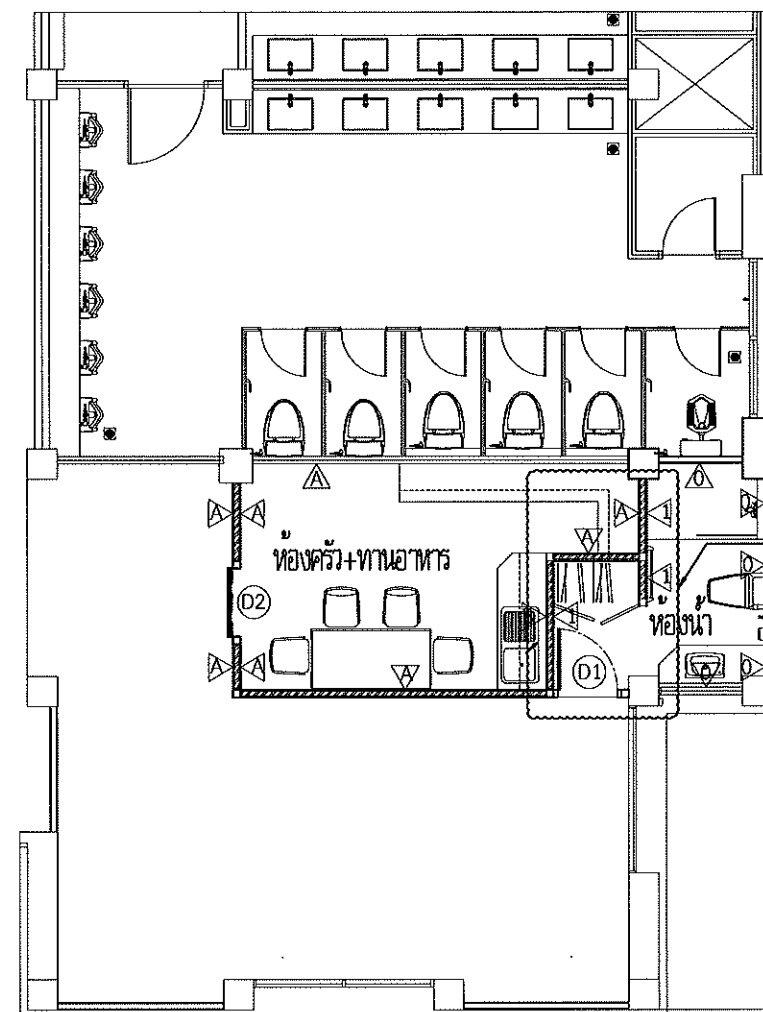
แผ่นที่ A-01

จำนวนแผ่น

หมายเหตุ



แปลนพื้นที่เดิม(ห้องสำนักงานจังหวัดชั้น 3)  
มาตราส่วน 1 : 100



แปลนการต่อเติมผนัง(ห้องสำนักงานจังหวัดชั้น 3)  
มาตราส่วน 1 : 100

รายการประกอบแบบ

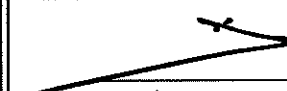
| สัญลักษณ์ | รายการ   |
|-----------|--|
| △         | ผนังของเดิม กรุกระเบื้อง 12"x24",เมตร A สีพิเศษ (ของ COTTO , DURAGRESS ,TOA หรือเทียบเท่า)           |
| △         | ผนังก่ออิฐฉาบปูนเรียบ กรุกระเบื้อง 12"x24",เมตร A สีพิเศษ (ของ COTTO , DURAGRESS ,TOA หรือเทียบเท่า) |
| △         | ผนังก่ออิฐฉาบปูนเรียบ ทาสีของ TOA , NIPPON PAINT , BEYER , ICIหรือเทียบเท่า                          |
| △         | ผนังเดิม กรุกระเบื้อง 12"x24",เมตร A สีพิเศษ (สี White ของ COTTO , DURAGRESS ,TOA หรือเทียบเท่า)     |



กรมโยธาธิการและผังเมือง  
สำนักงานโยธาธิการและผังเมืองจังหวัดสงขลา

โครงการปรับปรุงห้องน้ำ  
ศาลากลางจังหวัดสงขลา (หลังใหม่)

เห็นชอบ



นายไมตรี สรรพสิน  
โยธาธิการและผังเมืองจังหวัดสงขลา

หัวหน้ากลุ่มงานวิชาการโยธาธิการ

ว.

นายพรพิพัฒน์ ทลายดวง  
วิศวกรโยธาชำนาญการพิเศษ

สถาปนิก

นางสาวปณิดา รักจิตร ป.มท.  
พนักงานสถาปนิก

วิศวกร

นายรัชพล ทอดิเทศ  
วิศวกรโยธาชำนาญการ

8

สำรวจ

เขียนแบบ

นางสาวปณิดา รักจิตร ป.มท.  
พนักงานสถาปนิก

แสดงแบบ

แปลนพื้นที่เดิมสำนักงานจังหวัดชั้น 3  
แปลนการต่อเติมผนัง  
สำนักงานจังหวัดชั้น 3

มาตราส่วน

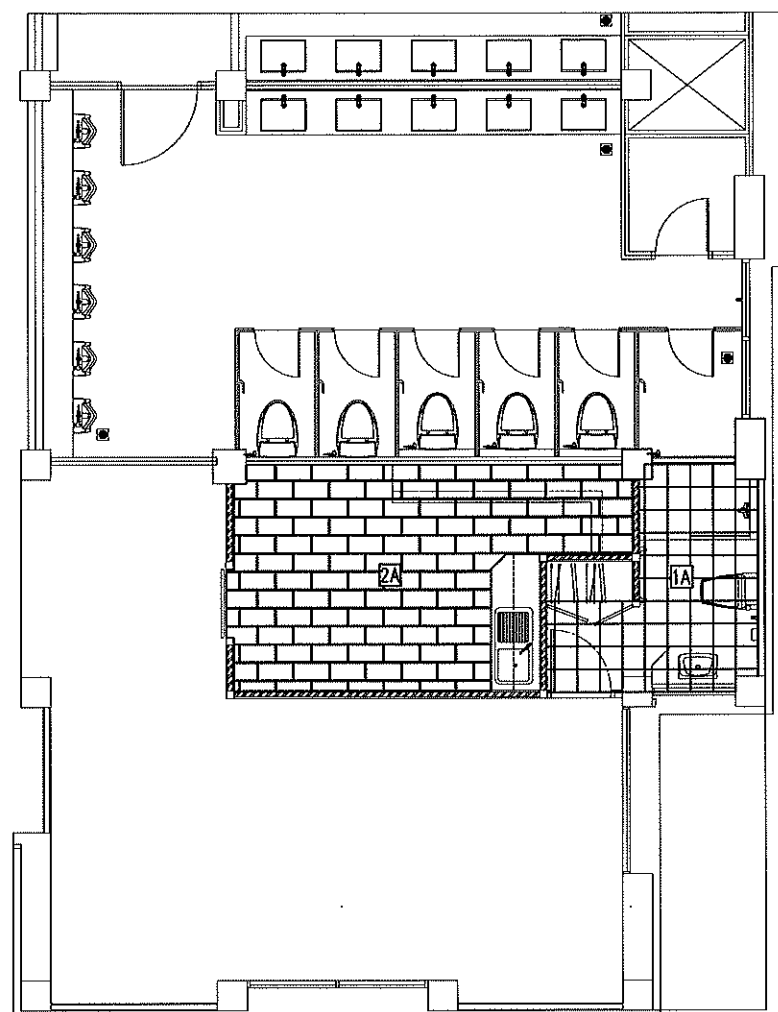
วัน/เดือน/ปี

เลขที่แบบ ยผจ.สข 033/2567

แผ่นที่  
A-02

จำนวนแผ่น

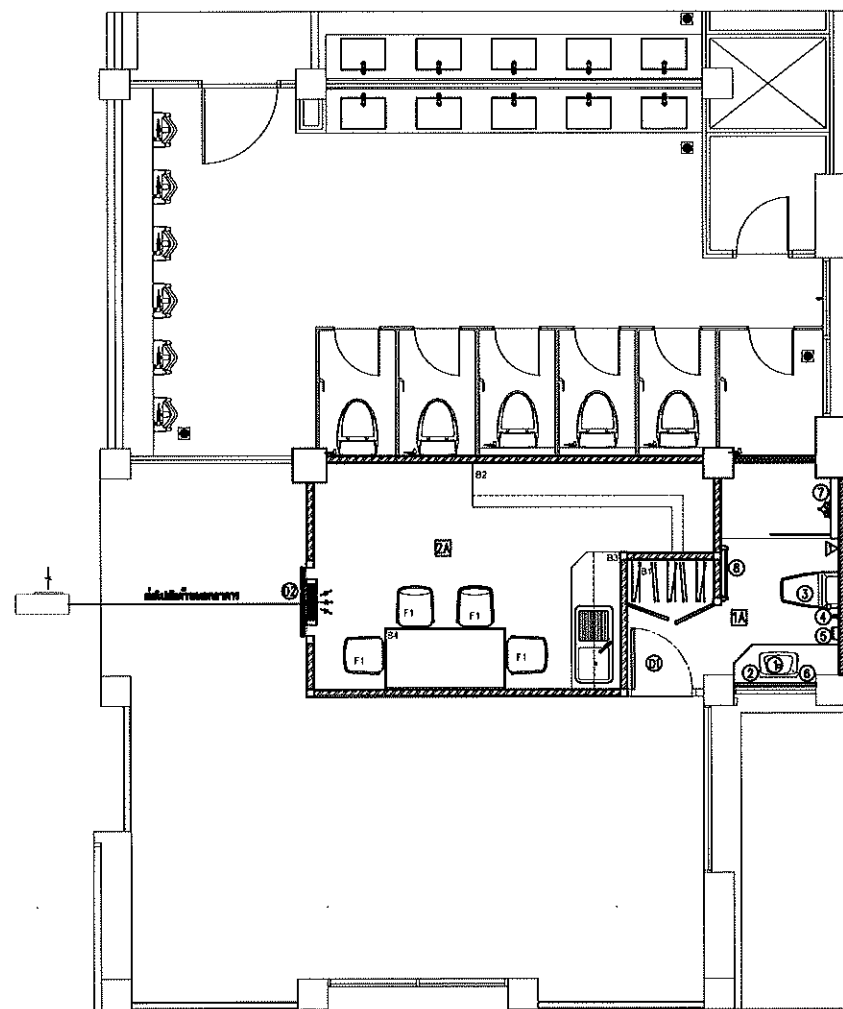
หมายเหตุ



แปลนพื้น(ห้องสำนักงานจังหวัดชั้น 3)  
มาตราส่วน 1 : 50

รายการประกอบแบบ

| สัญลักษณ์ | รายการ  |
|-----------|---|
| 1A        | พื้น ค.ส.ล.ปูกระเบื้องแกรนิตโต้ 24"x24" เกรด A สีพิเศษ (สี โทดำ ขาว น้เงิน ของ COTTO , DURAGRESS ,TOA หรือเทียบเท่า)  |
| 2A        | พื้น ค.ส.ล. ปูกระเบื้องยางลายไม้ ความหนา 3 มม. ขนาด 152.4x 914.4 มม.ชนิดแผ่น ขั้นตอนการผลิต ไซไวเนล 100% เป็นวัสดุในการผลิต เคลือบด้วยสารโพลียูรีเทนบนผิวชั้นบนสุด ผ่านกรรมวิธีของแสงอัลตราไวโอเลต ทำให้ผิววัสดุสามารถลดความชื้นและเพิ่มความทนทาน |



แปลนเฟอร์นิเจอร์(ห้องสำนักงานจังหวัดชั้น 3)  
มาตราส่วน 1 : 50

รายการประกอบแบบ

| สัญลักษณ์ | รายการ  |
|-----------|---|
| ○         | ห้องน้ำตามแบบขยายห้องน้ำ                        |
| B1        | ตู้เสื้อผ้าในห้องน้ำ (ดูแบบขยาย)                |
| B2        | ตู้เก็บของในห้องครัว (ดูแบบขยาย)                |
| B3        | ตู้เก็บของในห้องครัว+เคาน์เตอร์ครัว (ดูแบบขยาย) |
| B4        | โต๊ะรับประทานอาหาร (ดูแบบขยาย)                  |
| F1        | เก้าอี้รับประทานอาหาร                           |



กรมโยธาธิการและผังเมือง  
สำนักงานโยธาธิการและผังเมืองจังหวัดสงขลา

โครงการปรับปรุงห้องน้ำ  
ศาลากลางจังหวัดสงขลา (หลังใหม่)

เห็นชอบ  
นายไมตรี สรรพสิน  
โยธาธิการและผังเมืองจังหวัดสงขลา

หัวหน้ากลุ่มงานวิชาการโยธาธิการ  
นายพรพัฒน์ พลายคัง  
วิศวกรโยธาชำนาญการพิเศษ

สถาปนิก  
นางสาวปณิดา รักจิตร ป.มท.  
พนักงานสถาปนิก

วิศวกร  
นายรัชพล ทฤทธิพิทักษ์  
วิศวกรโยธาชำนาญการ

สำรวจ

เขียนแบบ  
นางสาวปณิดา รักจิตร ป.มท.  
พนักงานสถาปนิก

แสดงแบบ  
แปลนผังอาคาร  
แปลนระบบไฟฟ้า

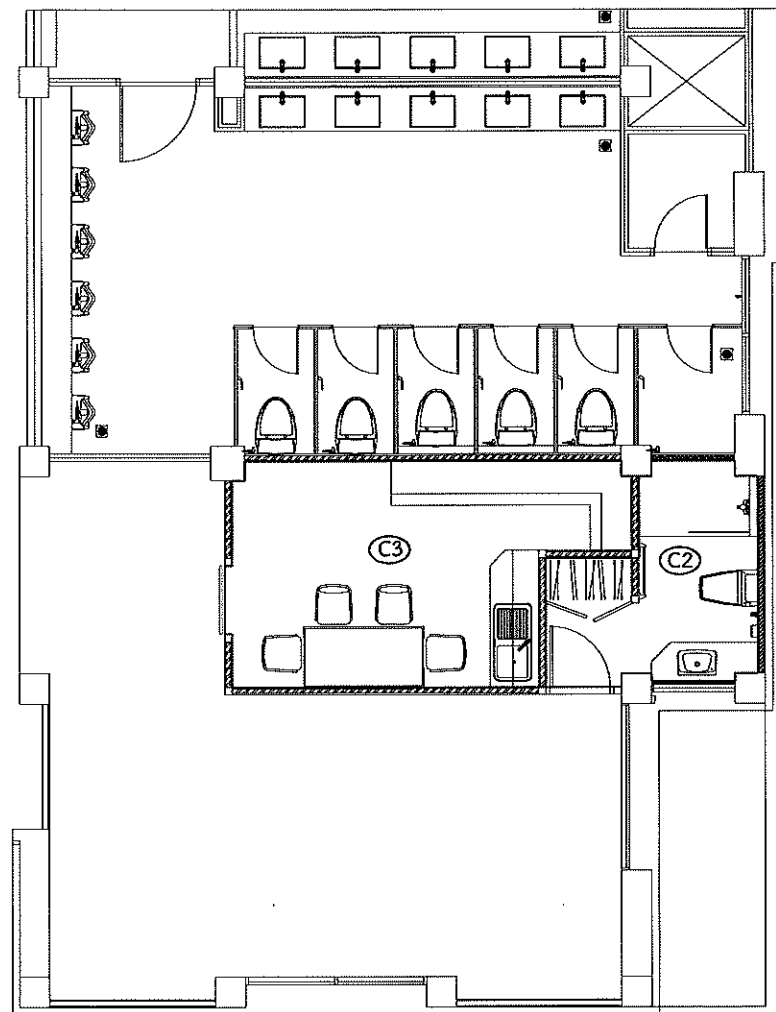
มาตราส่วน

วัน/เดือน/ปี

เลขที่แบบ ยผจ.สข 033/2567

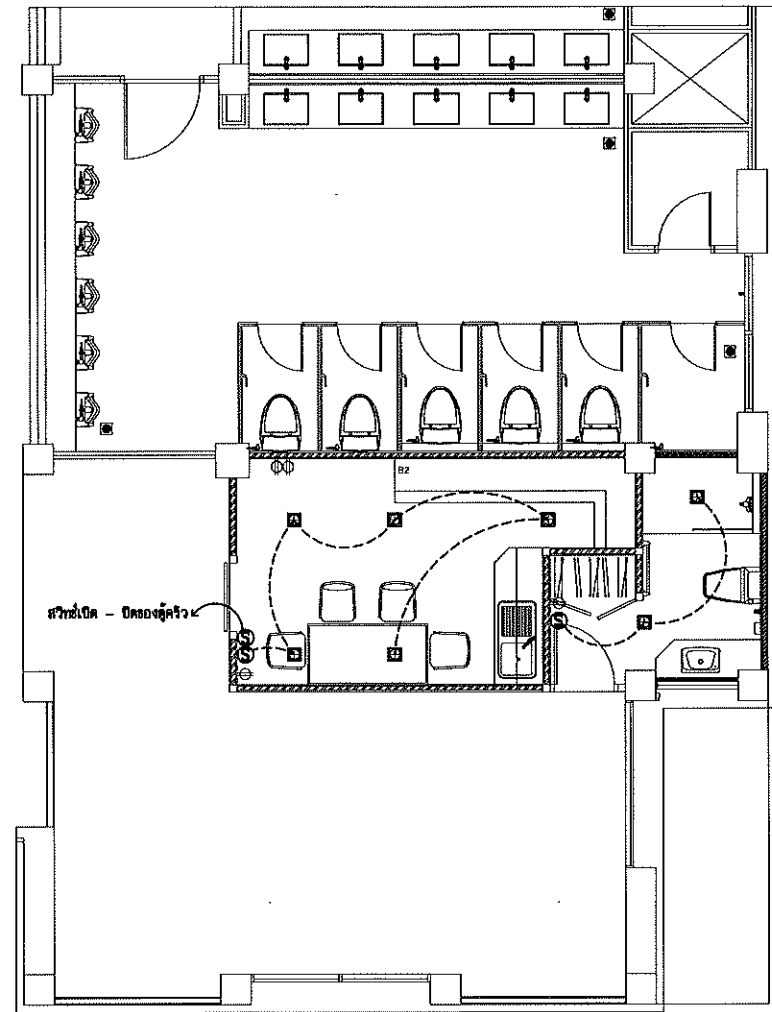
แผ่นที่ A-03 จำนวนแผ่น

หมายเหตุ



๖  
แปลนฝ้าเพดาน  
มาตราส่วน 1 : 50

- Ⓒ2 ฝ้าเพดานโครงเคร่าเหล็กชุบสังกะสีฝ้าเพดานแผ่นยิปซัมบอร์ดชนิดกันชื้น ทหนา 9 มม. ฉาบรอยต่อเรียบ-ทาสี (ฝ้าภายในห้องน้ำ)  
ของ KNAUF GYPSUM หรือ ดราข้าง หรือ ยิปบอร์ด โครงเคร่า เหล็กชุบสังกะสี  
ทหนาไม่ น้อยกว่า 0.55 มม.๑ 0.60 ม.# ของ ARCON TYPE หรือ KNAUF หรือ ดราข้าง
- Ⓒ3 ฝ้าเพดานโครงเคร่าเหล็กชุบสังกะสีกรุยิปซัมบอร์ด ทหนา 9 มม. ฉาบรอยต่อเรียบ-ทาสี  
ของ KNAUF GYPSUM หรือ ดราข้าง หรือ ยิปบอร์ด โครงเคร่า เหล็กชุบสังกะสี  
ทหนาไม่ น้อยกว่า 0.55 มม.๑ 0.60 ม.# ของ ARCON TYPE หรือ KNAUF หรือ ดราข้าง



๖  
แปลนระบบไฟฟ้า  
มาตราส่วน 1 : 50

| สัญลักษณ์และรายการอุปกรณ์ทางไฟฟ้า |   |
|-----------------------------------|---|
| ☼                                 | โคมไฟดาวไล้ แบบฝังฝ้าเพดาน พร้อมหลอดไฟ LED 24 W |
| Ⓢ                                 | สวิตช์เปิด - ปิดแบบฝังในผนัง                    |
| ⊖                                 | เต้ารับชนิดคู่ แบบขากวางนั แบบฝังในผนัง         |



กรมโยธาธิการและผังเมือง  
สำนักงานโยธาธิการและผังเมืองจังหวัดสงขลา

โครงการปรับปรุงห้องน้ำ  
ศาลากลางจังหวัดสงขลา (หลังใหม่)

เห็นชอบ

นายไมตรี สรรพสิน  
โยธาธิการและผังเมืองจังหวัดสงขลา

หัวหน้ากลุ่มงานวิชาการโยธาธิการ

นายพรพัฒน์ พลายคัง  
วิศวกรโยธาชำนาญการพิเศษ

สถาปนิก

นางสาวปณิดา รักศิริ ป.มท.  
พนักงานสถาปนิก

วิศวกร

นายรัชพล ทอดนิเทศ  
วิศวกรโยธาชำนาญการ

สำรวจ

เขียนแบบ

นางสาวปณิดา รักศิริ ป.มท.  
พนักงานสถาปนิก

แสดงแบบ

แปลนฝ้าเพดาน  
แปลนระบบไฟฟ้า

มาตราส่วน

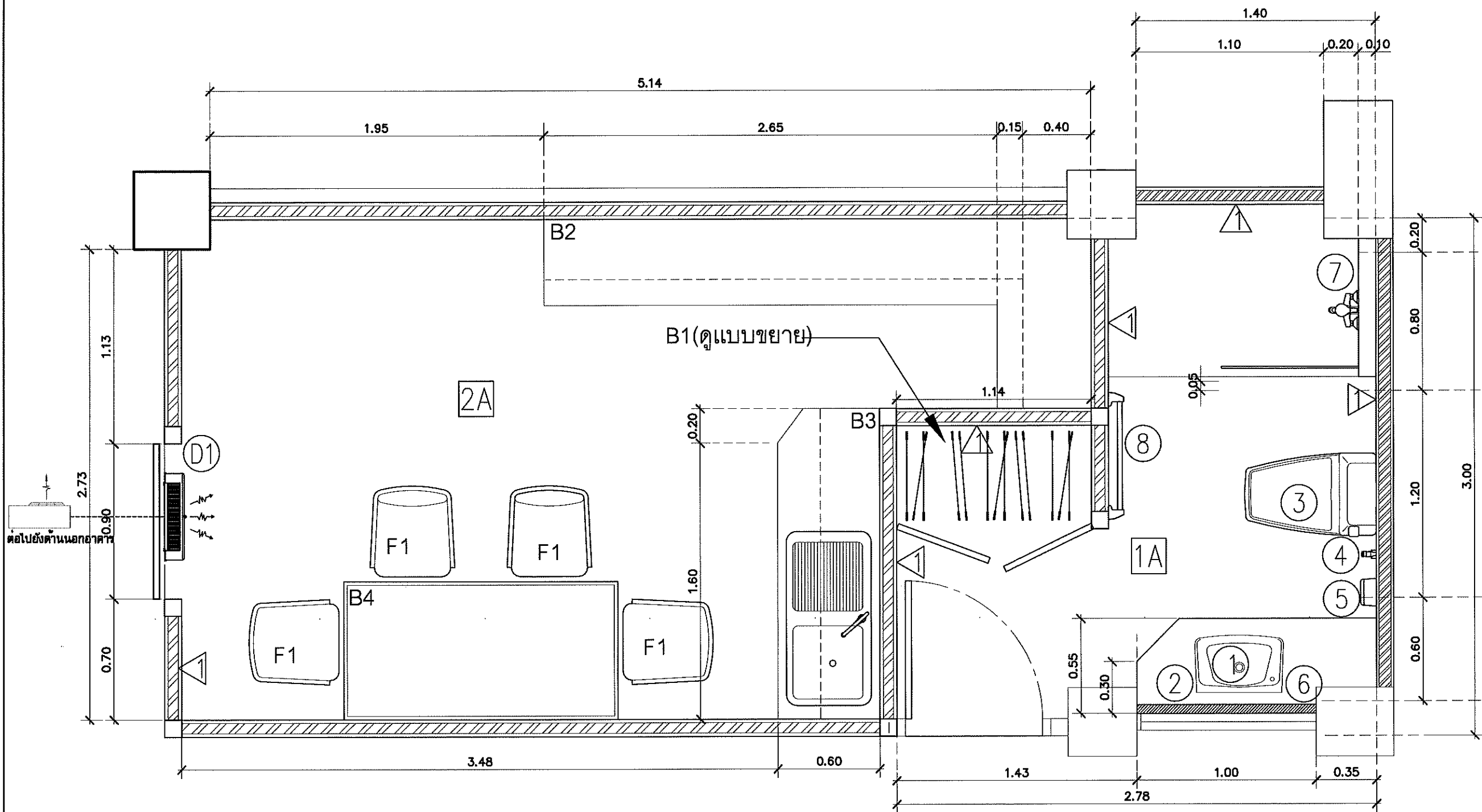
วัน/เดือน/ปี

เลขที่แบบ ยผจ.สข 033/2567

แผ่นที่  
A-04

จำนวนแผ่น

หมายเหตุ



แปลรวม  
SCALE 1:25

### รายการประกอบแบบพื้น



ผนังฉนวนกระเบื้องเคลือบขนาด 12" x 24" เกรด A สีพิเศษ  
ระบุสภาพหลัง ของ COTTO, DURAGRESS, TOA หรือเทียบเท่า  
( ให้ผู้รับจ้างเสนอ Shop drawing )

| สัญลักษณ์ประกอบแบบเครื่องปรับอากาศ |   |
|------------------------------------|---|
|                                    | Fan Coil Unit 13,000 BTU<br>จำนวน 1 เครื่อง |
|                                    | Condensing Unit (ติดตั้งภายนอกอาคาร)        |

### รายการประกอบแบบเฟอร์นิเจอร์

| สัญลักษณ์ | รายการ                | หมายเหตุ   |
|-----------|-----------------------|------------|
| B1        | ตู้เสื้อผ้าในห้องน้ำ  | ตู้แบบขยาย |
| B2        | ตู้เก็บของ            | ตู้แบบขยาย |
| B3        | เคาน์เตอร์ครัว+ตู้ลอย | ตู้แบบขยาย |
| B4        | โต๊ะรับประทานอาหาร    | ตู้แบบขยาย |
| F1        | เก้าอี้รับประทานอาหาร |            |



กรมโยธาธิการและผังเมือง  
สำนักงานโยธาธิการและผังเมืองจังหวัดสงขลา

โครงการปรับปรุงห้องน้ำ  
ศาลากลางจังหวัดสงขลา (หลังใหม่)

เห็นชอบ

นายไมตรี สรรพสิน  
โยธาธิการและผังเมืองจังหวัดสงขลา

หัวหน้ากลุ่มงานวิชาการโยธาธิการ

นายพรพัฒน์ พลางค์  
วิศวกรโยธาชำนาญการพิเศษ

สถาปนิก

นางสาวปณิดา รักจิตร ป.มท.  
พนักงานสถาปนิก

วิศวกร

นายรัชพล พงศ์พิทักษ์  
วิศวกรโยธาชำนาญการ

สำรวจ

เขียนแบบ

นางสาวปณิดา รักจิตร ป.มท.  
พนักงานสถาปนิก

แสดงแบบ

แปลนรวม

มาตราส่วน 1:25

วัน/เดือน/ปี

เลขที่แบบ ขนง.สข 033/2567

แผ่นที่

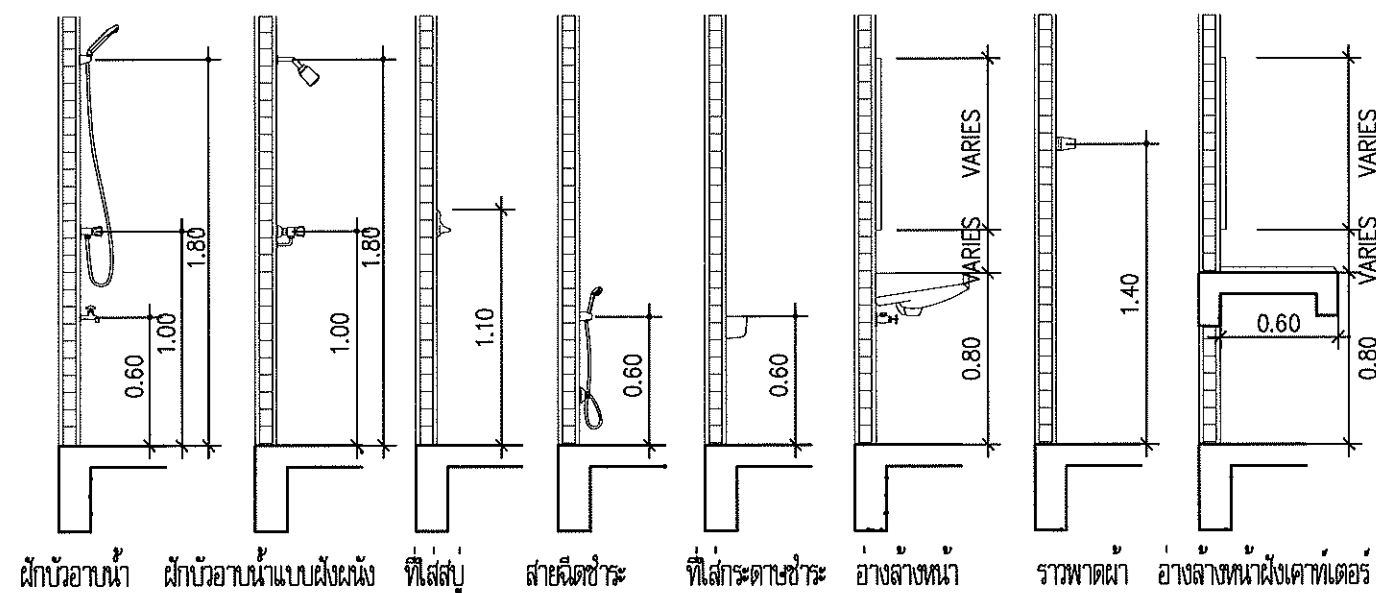
A-05

จำนวนแผ่น

หมายเหตุ

# รายการประกอบแบบสุขภัณฑ์สำนักงานจังหวัดชั้น 3

| รายการสุขภัณฑ์  |                                  | รหัส            | รุ่น | ยี่ห้อ | สี      | หมายเหตุ           |
|---|----------------------------------|-----------------|------|--------|---------|--------------------|
| ①   | อ่างล้างหน้า แบบฝังใต้เคาท์เตอร์ | C0171           |      | COTTO  | สีขาว   | พร้อมอุปกรณ์ครบชุด |
|   | ท่อน้ำทิ้งอ่างล้างหน้า           | CT683AX(HM)     |      |        |         |                    |
|   | ฝักบัวอ่างล้างหน้า               | CT6704(HM)      |      |        |         |                    |
|   | สายน้ำดีอ่างล้างหน้าสแตนเลส      | Z403(HM)        |      |        |         |                    |
| ②   | ก๊อกเดี่ยวอ่างล้างหน้า           | CT-11334Y       | -    | COTTO  | -       | พร้อมอุปกรณ์ครบชุด |
| ③   | โถส้วมแบบนั่งราบ                 | C103347.(CV4)   | -    | COTTO  | สีขาว   | พร้อมฝารองนั่ง     |
| ④   | ชุดสายฉีดชำระพร้อมสตัดป์าล์ว     | CT9914#SA(HM)   | -    | COTTO  | -       | พร้อมอุปกรณ์ครบชุด |
| ⑤   | ที่ใส่กระดาษชำระ                 | CT-0266(HM)     | -    | COTTO  | -       | -                  |
| ⑥   | กระจกเงา                         | MC-504          | -    | COTTO  | -       | -                  |
| ⑦   | ฝักบัวอาบน้ำ                     | CT-62157F57H023 | -    | -      | -       | -                  |
| ⑧   | ราวแขวนผ้า                       | CT-0285#WH(HM)  |      |        |         | -                  |
| ⑨   | ที่ใส่สบู่                       | C835            |      |        |         |                    |
| FD  | ตะแกรงน้ำทิ้งสแตนเลส             | CT6406Z2P(HM)   |      |        | สแตนเลส | พร้อมอุปกรณ์ครบชุด |
| สุขภัณฑ์ ใช้อย่าง COTTO ,KARAT, American Standard หรือเทียบเท่า |                                  |                 |      |        |         |                    |



มาตรฐานระดับการติดตั้งสุขภัณฑ์ทั่วไป



กรมโยธาธิการและผังเมือง  
สำนักงานโยธาธิการและผังเมืองจังหวัดสงขลา

โครงการปรับปรุงห้องน้ำ  
ศาลากลางจังหวัดสงขลา (หลังใหม่)

เห็นชอบ

นายโนน สรรพสิน  
โยธาธิการและผังเมืองจังหวัดสงขลา

หัวหน้ากลุ่มงานวิชาการโยธาธิการ

นายพรรัตน์ พลายวงษ์  
วิศวกรโยธาชำนาญการพิเศษ

สถาปนิก

นางสาวปณิดา รักจิตร ปณ.  
พนักงานสถาปนิก

วิศวกร

นายวีรพล ทพนิเทศ  
วิศวกรโยธามหาวิทยากร

สำรวจ

เขียนแบบ

นางสาวปณิดา รักจิตร ปณ.  
พนักงานสถาปนิก

แสดงแบบ

รายการประกอบแบบสุขภัณฑ์

มาตราส่วน

วัน/เดือน/ปี

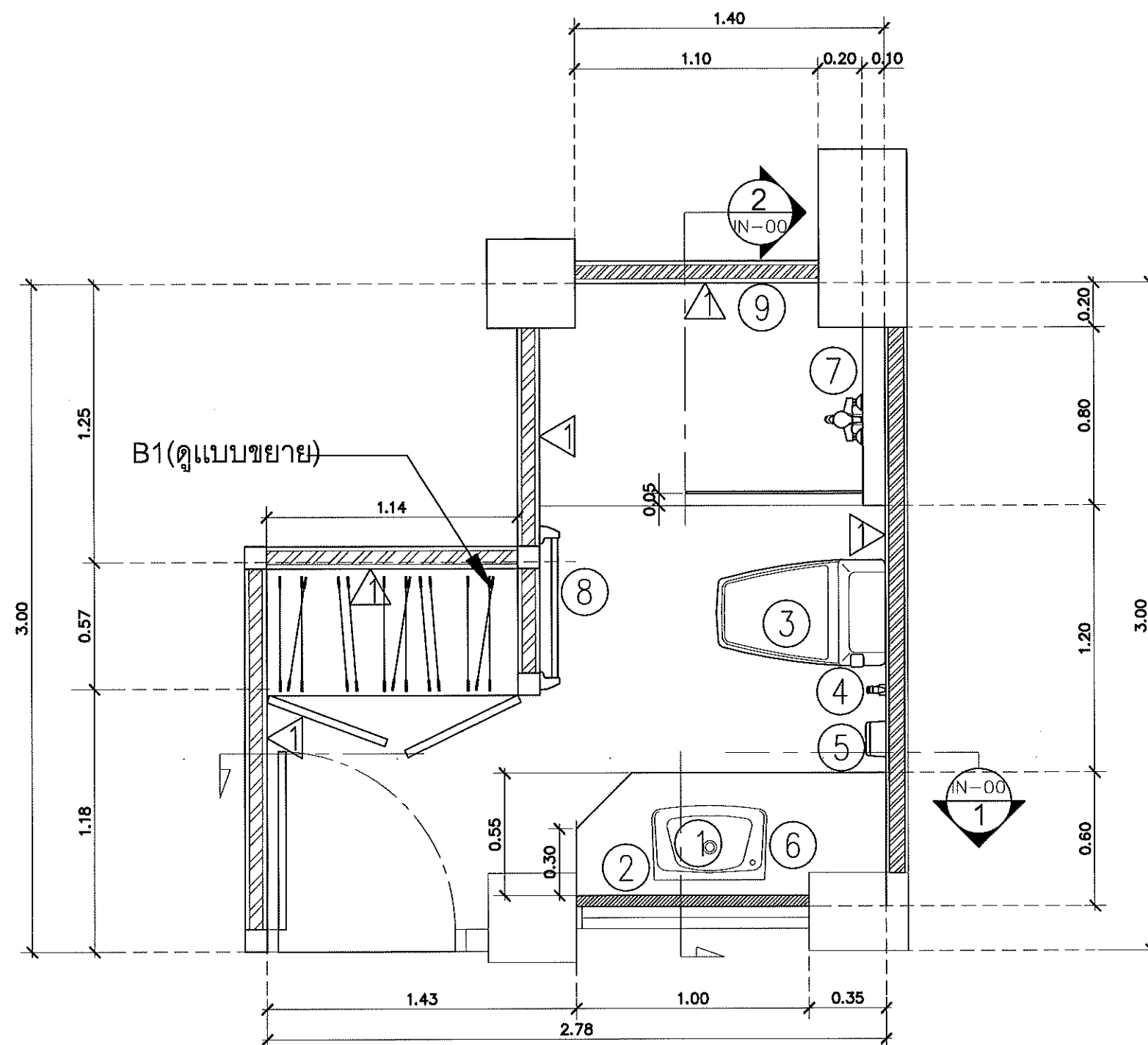
เลขที่แบบ ยผจ.สข 033/2567

แผ่นที่

A-06

จำนวนแผ่น

หมายเหตุ



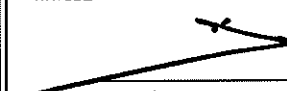
แปลนห้องน้ำ



กรมโยธาธิการและผังเมือง  
สำนักงานโยธาธิการและผังเมืองจังหวัดสงขลา

โครงการปรับปรุงห้องน้ำ  
ศาลากลางจังหวัดสงขลา (หลังใหม่)

เห็นชอบ



นายไมตรี สรรพสิน  
โยธาธิการและผังเมืองจังหวัดสงขลา

หัวหน้ากลุ่มงานวิชาการโยธาธิการ

ว.

นายพรพัฒน์ พลายน้อย  
วิศวกรโยธาด้านอาคารพิเศษ

สถาปนิก

นางสาวปณิดา รักจิตร ป.มท.  
พนักงานสถาปนิก

วิศวกร

นายวิรัชพล พงศ์พิทักษ์  
วิศวกรโยธาด้านอาคาร

8

สำรวจ

เขียนแบบ

นางสาวปณิดา รักจิตร ป.มท.  
พนักงานสถาปนิก

แสดงแบบ

แปลนห้องน้ำ

มาตราส่วน

วัน/เดือน/ปี

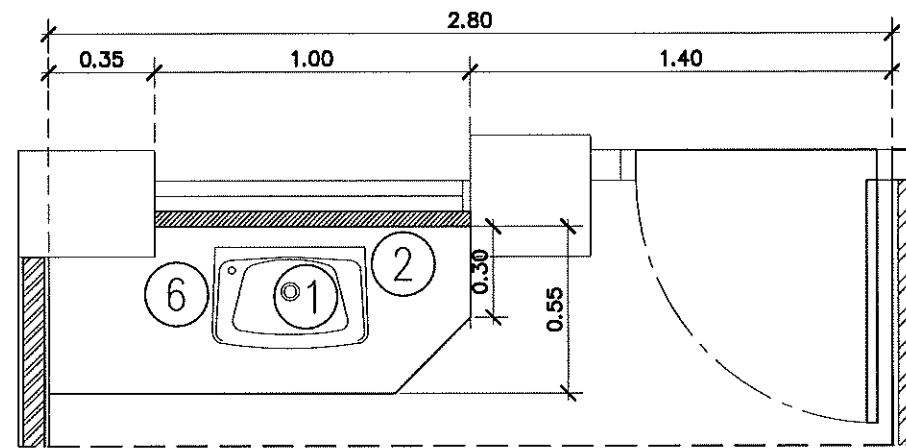
เลขที่แบบ ขผจ.สข 033/2567

แผ่นที่  
A-07

จำนวนแผ่น

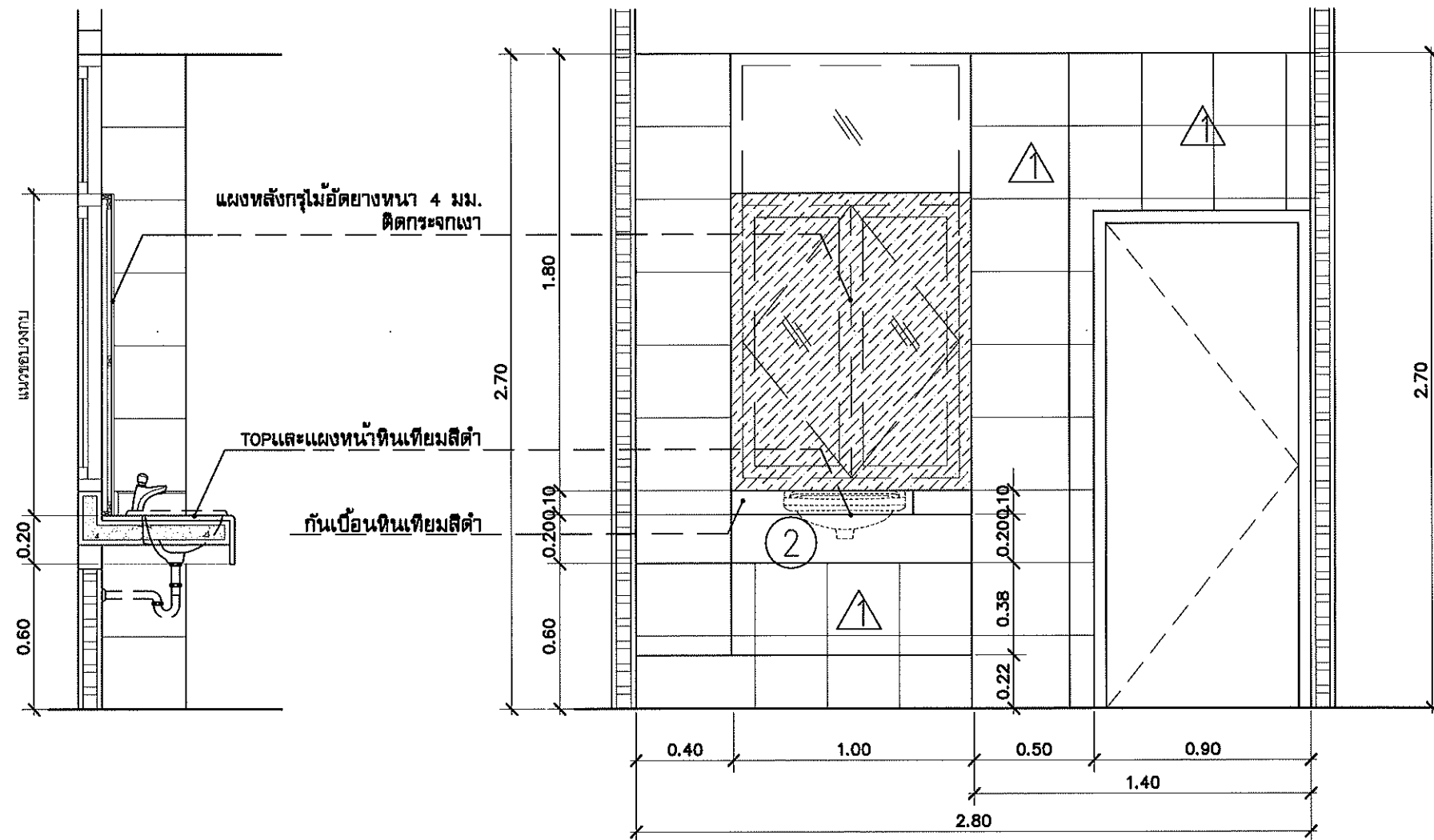
หมายเหตุ





แปลน

SCALE 1:25



รูปด้าน 1

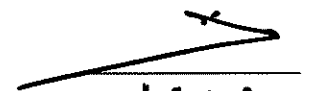
SCALE 1:25



กรมโยธาธิการและผังเมือง  
สำนักงานโยธาธิการและผังเมืองจังหวัดสงขลา

โครงการปรับปรุงห้องน้ำ  
ศาลากลางจังหวัดสงขลา (หลังใหม่)

เห็นชอบ



นายโนน สรรพสิน  
โยธาธิการและผังเมืองจังหวัดสงขลา

หัวหน้ากลุ่มงานวิชาการโยธาธิการ

ว.

นายพรพัฒน์ พลายด้วง  
วิศวกรโยธาสถาปัตยกรรมพิเศษ

สถาปนิก

นางสาวปณิดา รักจิตร ป.มท.  
พนักงานสถาปนิก

วิศวกร

นายรัชพล พุดนิพคุณ  
วิศวกรโยธาสถาปัตยกรรม

8

สำรวจ

เขียนแบบ

นางสาวปณิดา รักจิตร ป.มท.  
พนักงานสถาปนิก

แสดงแบบ

รูปด้าน 1

มาตราส่วน

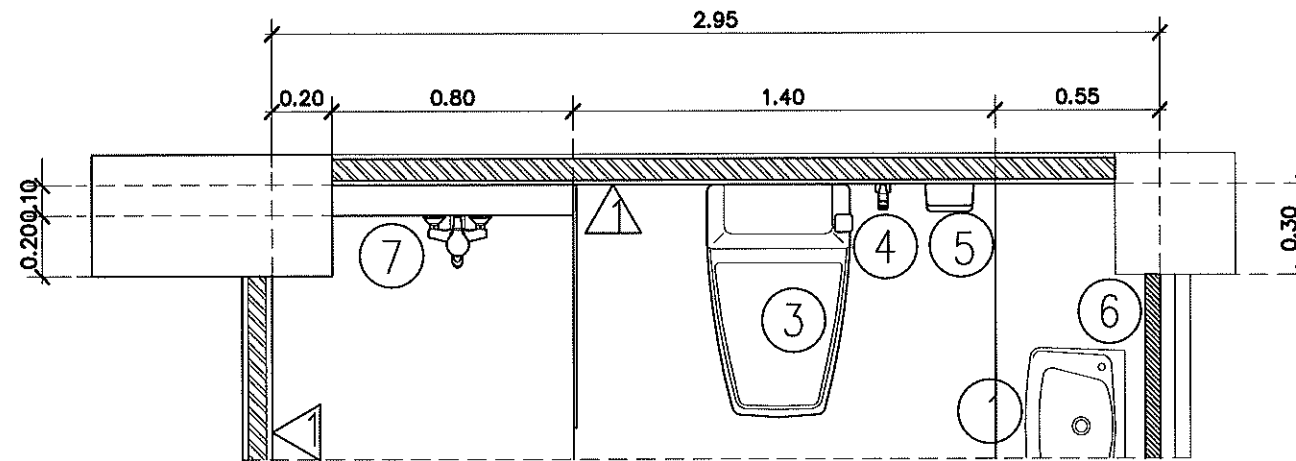
วัน/เดือน/ปี

เลขที่แบบ ขดพ. ๕๕ 033/2567

แผ่นที่  
A-08

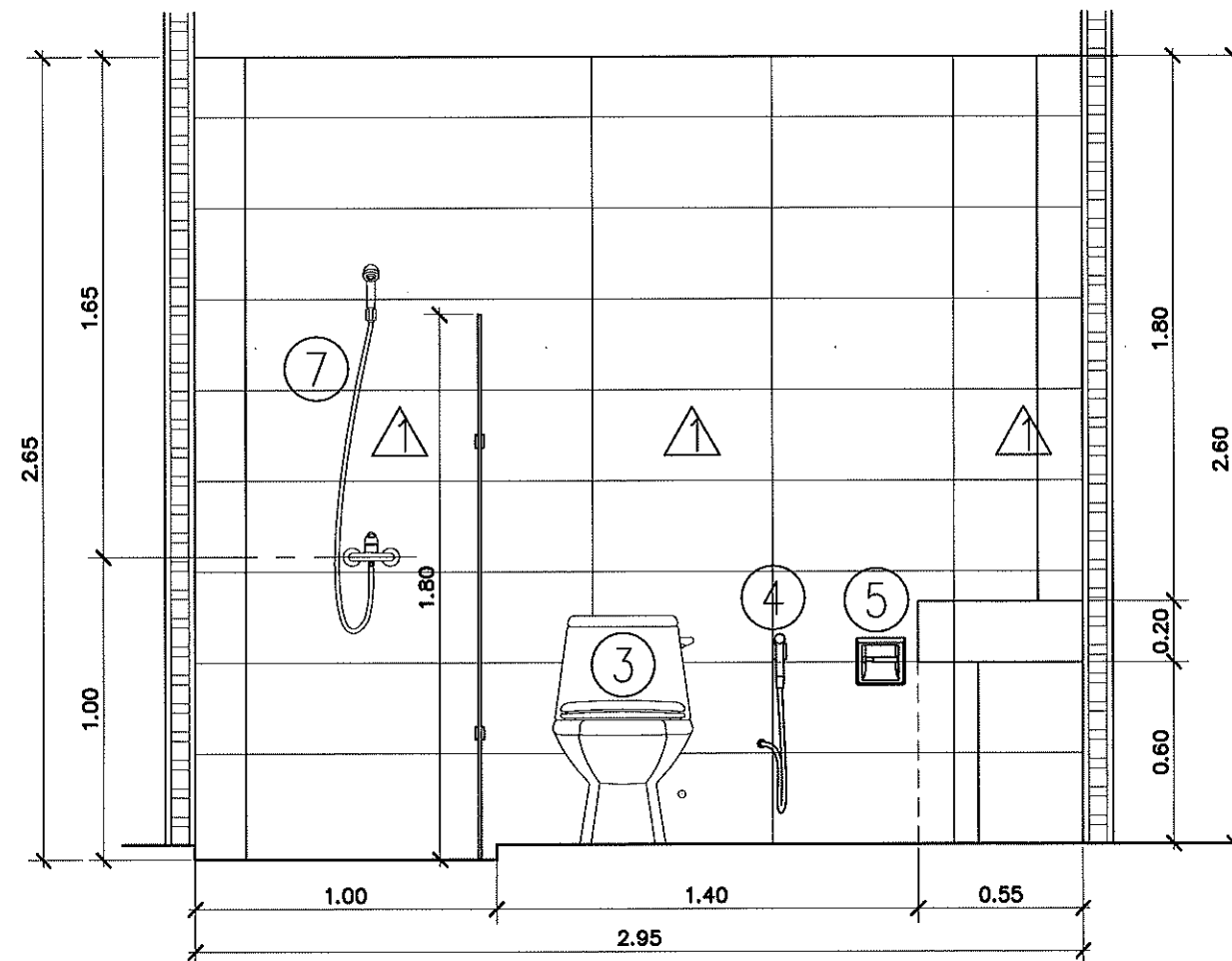
จำนวนแผ่น

หมายเหตุ



แปลน

SCALE 1:25



รูปด้าน 2

SCALE 1:25



กรมโยธาธิการและผังเมือง  
สำนักงานโยธาธิการและผังเมืองจังหวัดสงขลา

โครงการปรับปรุงห้องน้ำ  
ศาลากลางจังหวัดสงขลา (หลังใหม่)

เห็นชอบ

นายไมตรี ศรีพรหม  
โยธาธิการและผังเมืองจังหวัดสงขลา

หัวหน้ากลุ่มงานวิชาการ โยธาธิการ

ว.

นายพรพินท์ พลายดั่ง  
วิศวกรโยธาสานาญการพิเศษ

สถาปนิก

นางสาวปณิดา รักศิริ ป.มท.  
พนักงานสถาปนิก

วิศวกร

นายธีรพล ทอดิพุทธ  
วิศวกรโยธาสานาญการ

8

สำรวจ

เขียนแบบ

นางสาวปณิดา รักศิริ ป.มท.  
พนักงานสถาปนิก

แสดงแบบ

รูปด้าน 2

มาตราส่วน

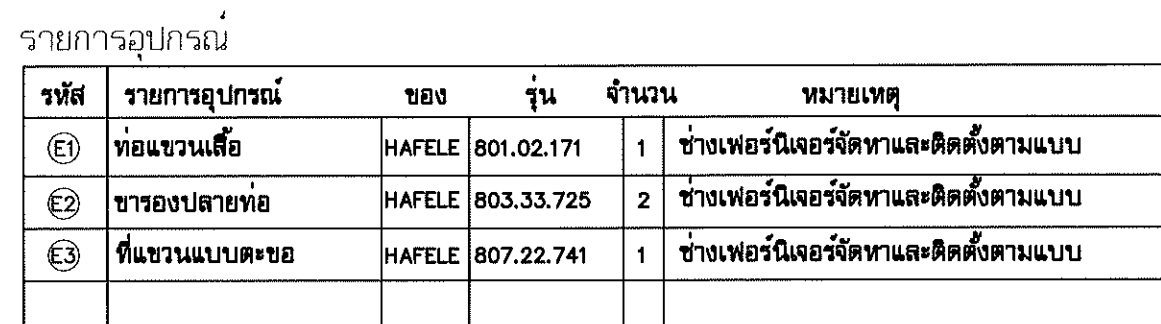
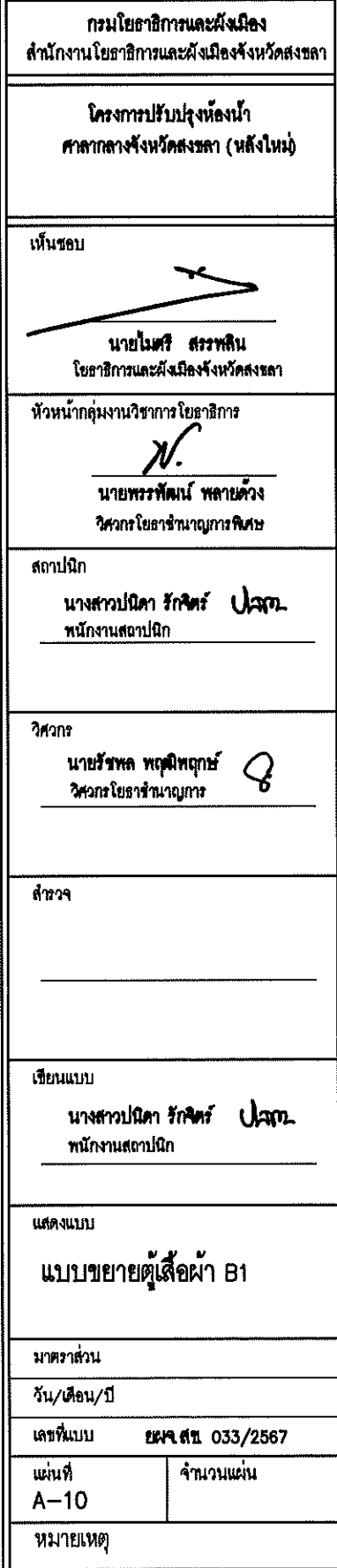
วัน/เดือน/ปี

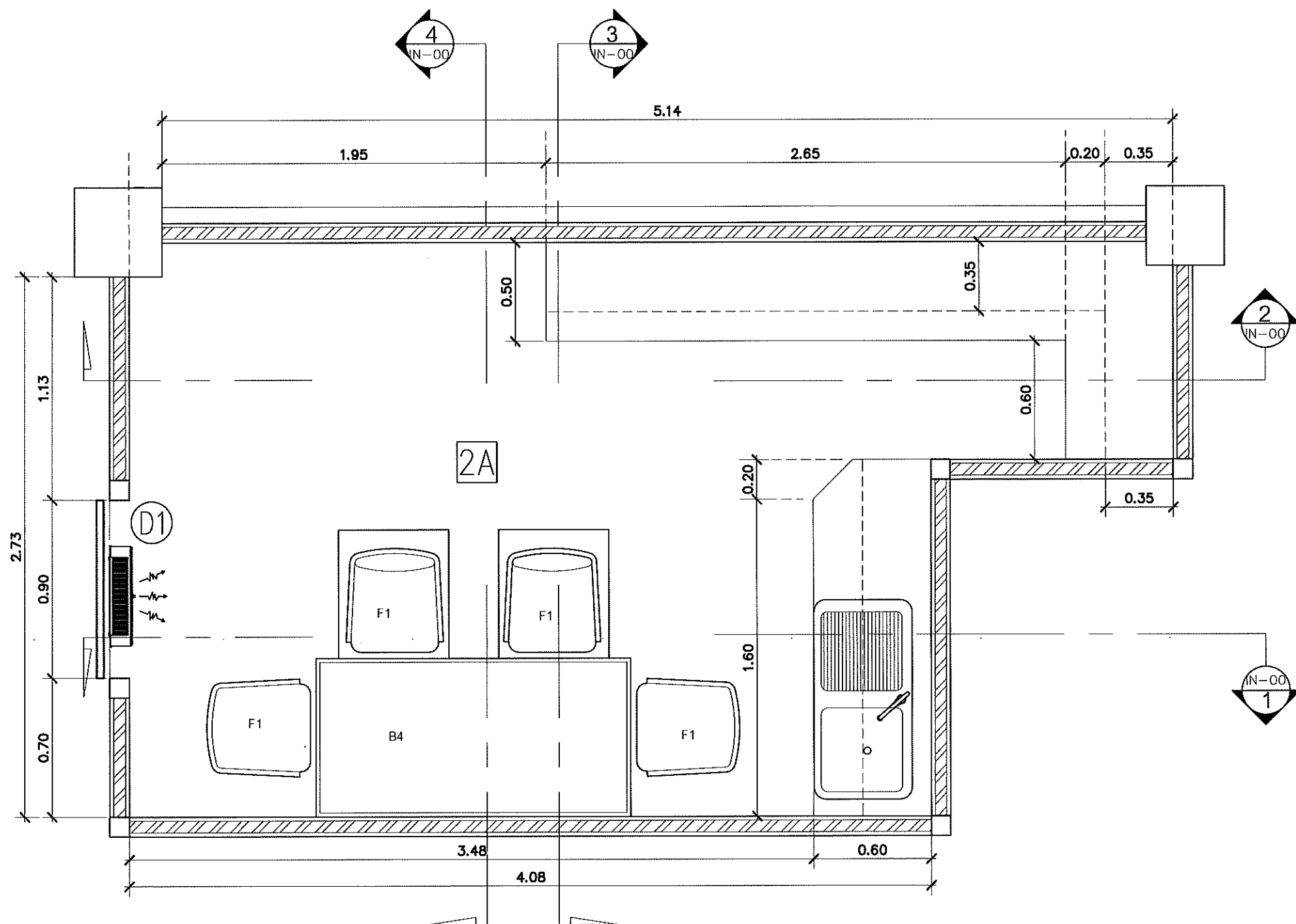
เลขที่แบบ ยผจ.สข 033/2567

แผ่นที่  
A-09

จำนวนแผ่น

หมายเหตุ





แปลนห้องครัว  
SCALE 1:25



กรมโยธาธิการและผังเมือง  
สำนักงานโยธาธิการและผังเมืองจังหวัดสงขลา

โครงการปรับปรุงห้องน้ำ  
ศาลากลางจังหวัดสงขลา (หลังใหม่)

เห็นชอบ

นายไมตรี สรรพสิน  
โยธาธิการและผังเมืองจังหวัดสงขลา

หัวหน้ากลุ่มงานวิชาการโยธาธิการ

นายพรพัฒน์ พลายด้วง

วิศวกรโยธาชำนาญการพิเศษ

สถาปนิก

นางสาวปณิดา รักจิตร ปภท.  
พนักงานสถาปนิก

วิศวกร

นายรัชพล พุดพิพฤกษ์  
วิศวกรโยธาชำนาญการ

สำรวจ

เขียนแบบ

นางสาวปณิดา รักจิตร ปภท.  
พนักงานสถาปนิก

แสดงแบบ

แปลนห้องน้ำ

มาตราส่วน

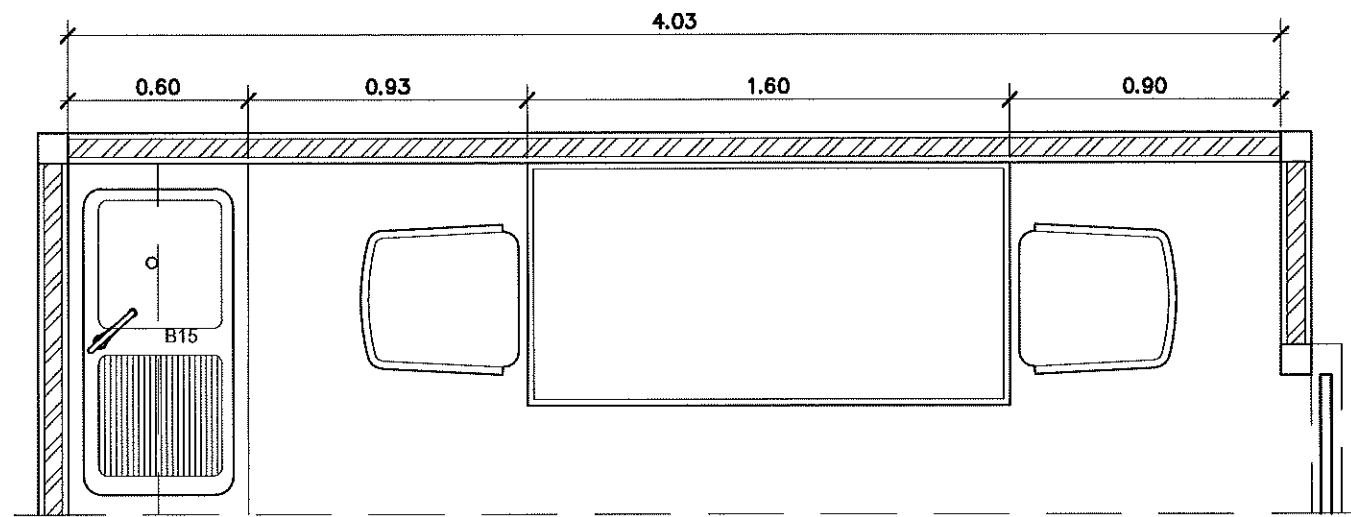
วัน/เดือน/ปี

เลขที่แบบ ยผจ.สข 033/2567

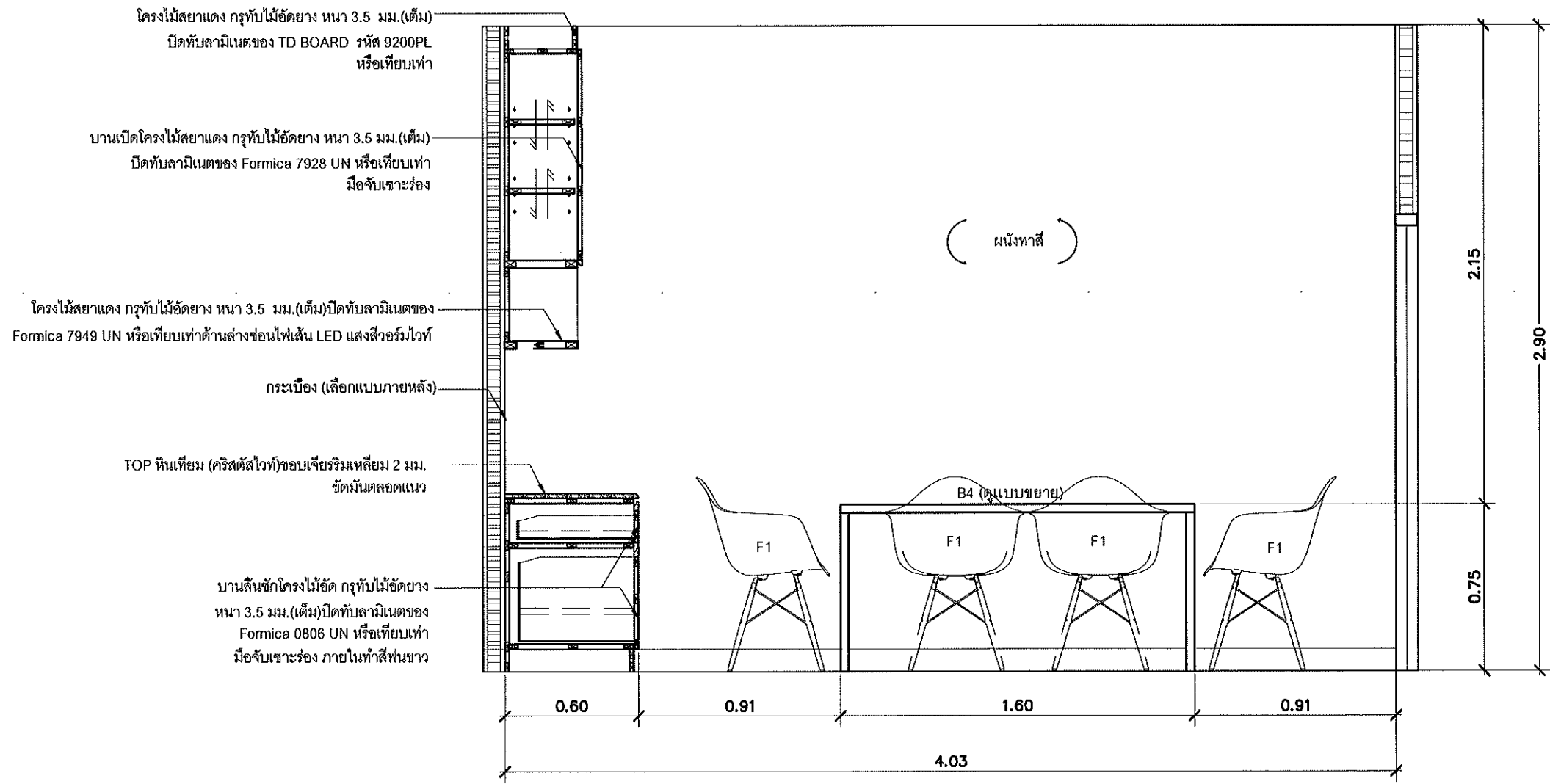
แผ่นที่  
A-11

จำนวนแผ่น

หมายเหตุ



**แปลน**  
SCALE 1:25



**รูปด้าน 1**  
SCALE 1:25

โครงไม้สยาแดง กรุทับไม้อัดยาง หนา 3.5 มม.(เต็ม)  
ปิดทับลามิเนตของ TD BOARD รหัส 9200PL  
หรือเทียบเท่า

บานเปิดโครงไม้สยาแดง กรุทับไม้อัดยาง หนา 3.5 มม.(เต็ม)  
ปิดทับลามิเนตของ Formica 7928 UN หรือเทียบเท่า  
มือจับเซาะร่อง

โครงไม้สยาแดง กรุทับไม้อัดยาง หนา 3.5 มม.(เต็ม)ปิดทับลามิเนตของ  
Formica 7949 UN หรือเทียบเท่าด้านล่างซ่อนไฟเส้น LED แสงสีขาววูบไวท์

กระเบื้อง (เลือกแบบภายหลัง)

TOP หินเทียม (คริสตัลไวท์)ขอบเจียรริมเหลี่ยม 2 มม.  
ขัดมันตลอดแนว

บานลิ้นชักโครงไม้อัด กรุทับไม้อัดยาง  
หนา 3.5 มม.(เต็ม)ปิดทับลามิเนตของ  
Formica 0806 UN หรือเทียบเท่า  
มือจับเซาะร่อง ภายในทำสีฟันขาว



กรมโยธาธิการและผังเมือง  
สำนักงานโยธาธิการและผังเมืองจังหวัดสงขลา

โครงการปรับปรุงห้องน้ำ  
ศาลากลางจังหวัดสงขลา (หลังใหม่)

เห็นชอบ  
  
นายโนติ์ สรรพสิน  
โยธาธิการและผังเมืองจังหวัดสงขลา

หัวหน้ากลุ่มงานวิชาการโยธาธิการ  
  
นายพรพัฒน์ พลายดง  
วิศวกรโยธาชำนาญการพิเศษ

สถาปนิก  
นางสาวปณิดา รักจิตร ปณ.  
พนักงานสถาปนิก

วิศวกร  
นายธีรพล ทอดพิทักษ์  
วิศวกรโยธาชำนาญการ

สำรวจ

เขียนแบบ  
นางสาวปณิดา รักจิตร ปณ.  
พนักงานสถาปนิก

แสดงแบบ  
รูปด้าน 1

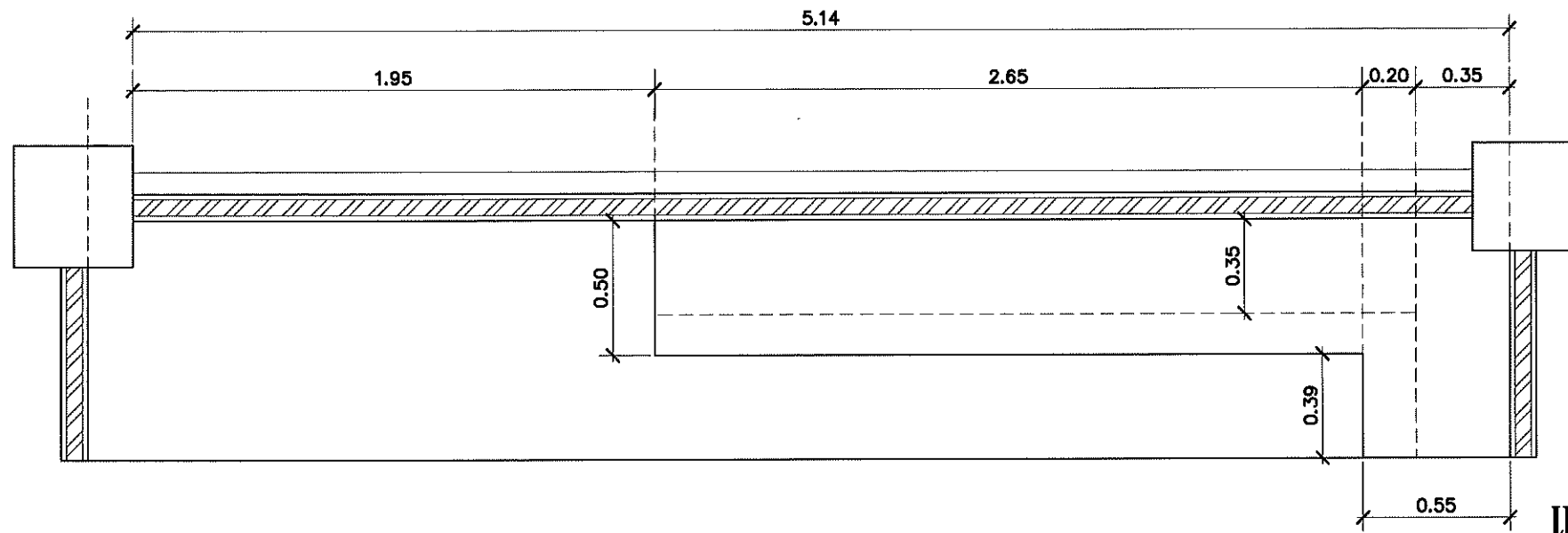
มาตราส่วน

วัน/เดือน/ปี

เลขที่แบบ ยผ.๕๒ 033/2567

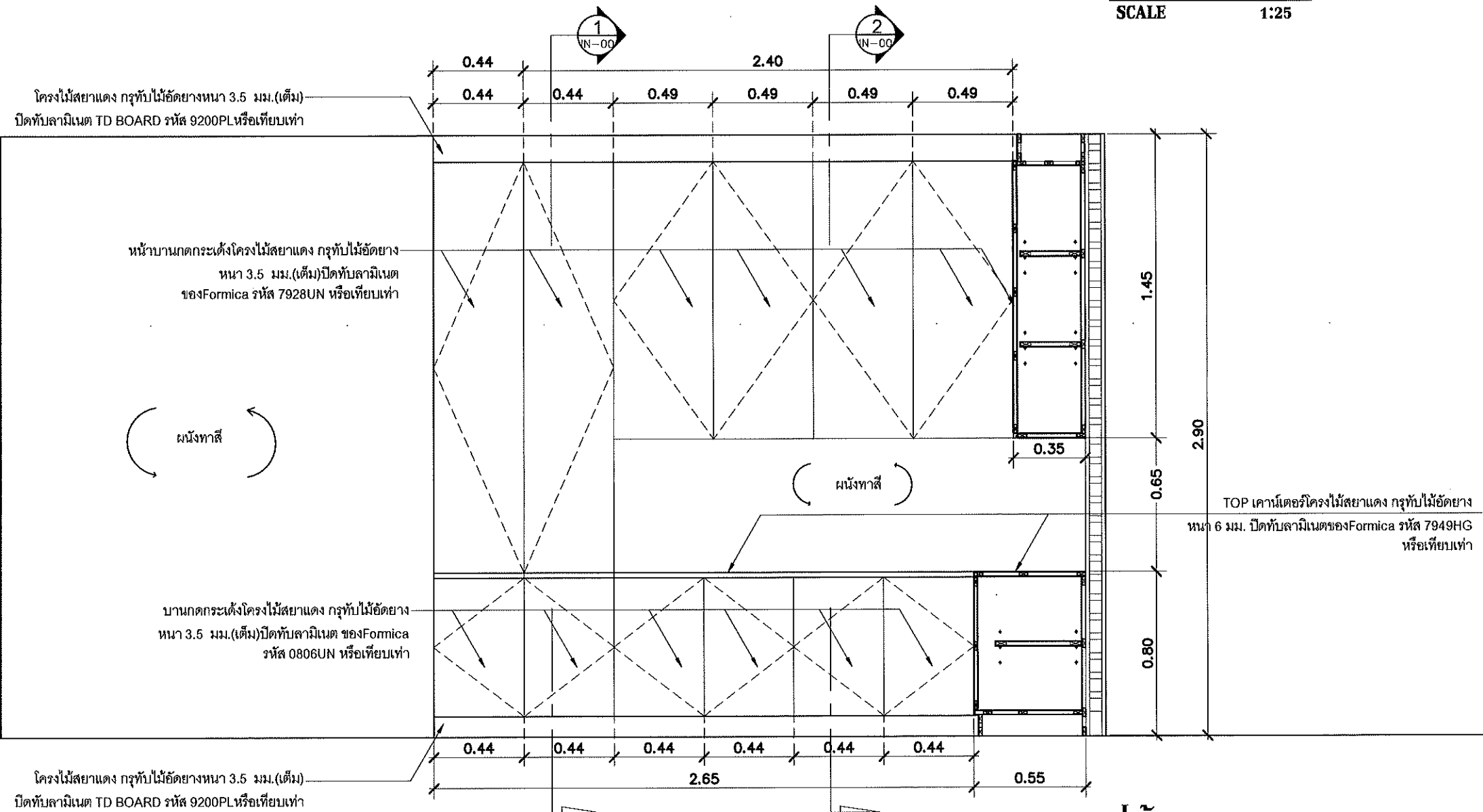
แผ่นที่ A-12 จำนวนแผ่น

หมายเหตุ



แปลน

SCALE 1:25



รูปด้าน 2  
SCALE 1:25



กรมโยธาธิการและผังเมือง  
สำนักงานโยธาธิการและผังเมืองจังหวัดสงขลา

โครงการปรับปรุงห้องน้ำ  
ศาลากลางจังหวัดสงขลา (หลังใหม่)

เห็นชอบ

นายไมตรี สรรพสิน  
โยธาธิการและผังเมืองจังหวัดสงขลา

หัวหน้ากลุ่มงานวิชาการโยธาธิการ

นายพรพัฒน์ พลายดั่ง

วิศวกรโยธาชำนาญการพิเศษ

สถาปนิก

นางสาวปณิดา รักจิตร ปณ.ท.  
พนักงานสถาปนิก

วิศวกร

นายธีรพล ทอดิเทศน์  
วิศวกรโยธานาญการ

สำรวจ

เขียนแบบ

นางสาวปณิดา รักจิตร ปณ.ท.  
พนักงานสถาปนิก

แสดงแบบ

รูปด้าน 2

มาตรฐาน

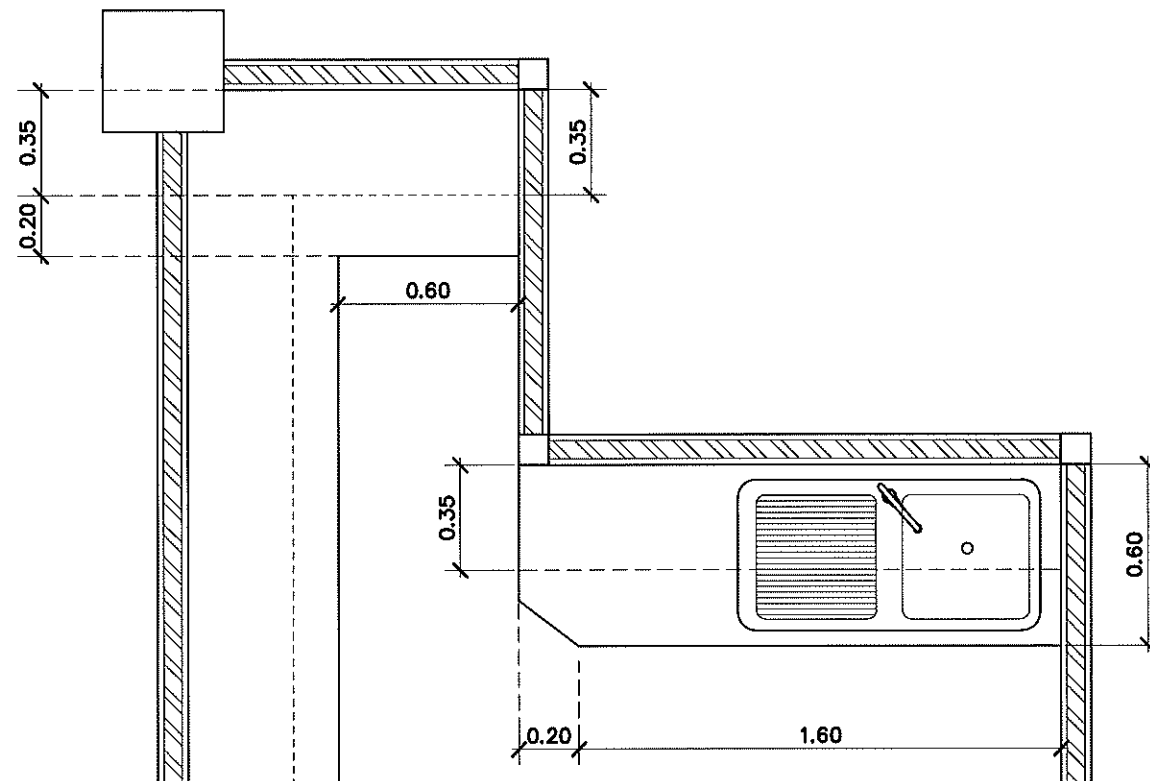
วัน/เดือน/ปี

เลขที่แบบ ยผ.ส.บ. 033/2567

แผ่นที่ A-13

จำนวนแผ่น

หมายเหตุ



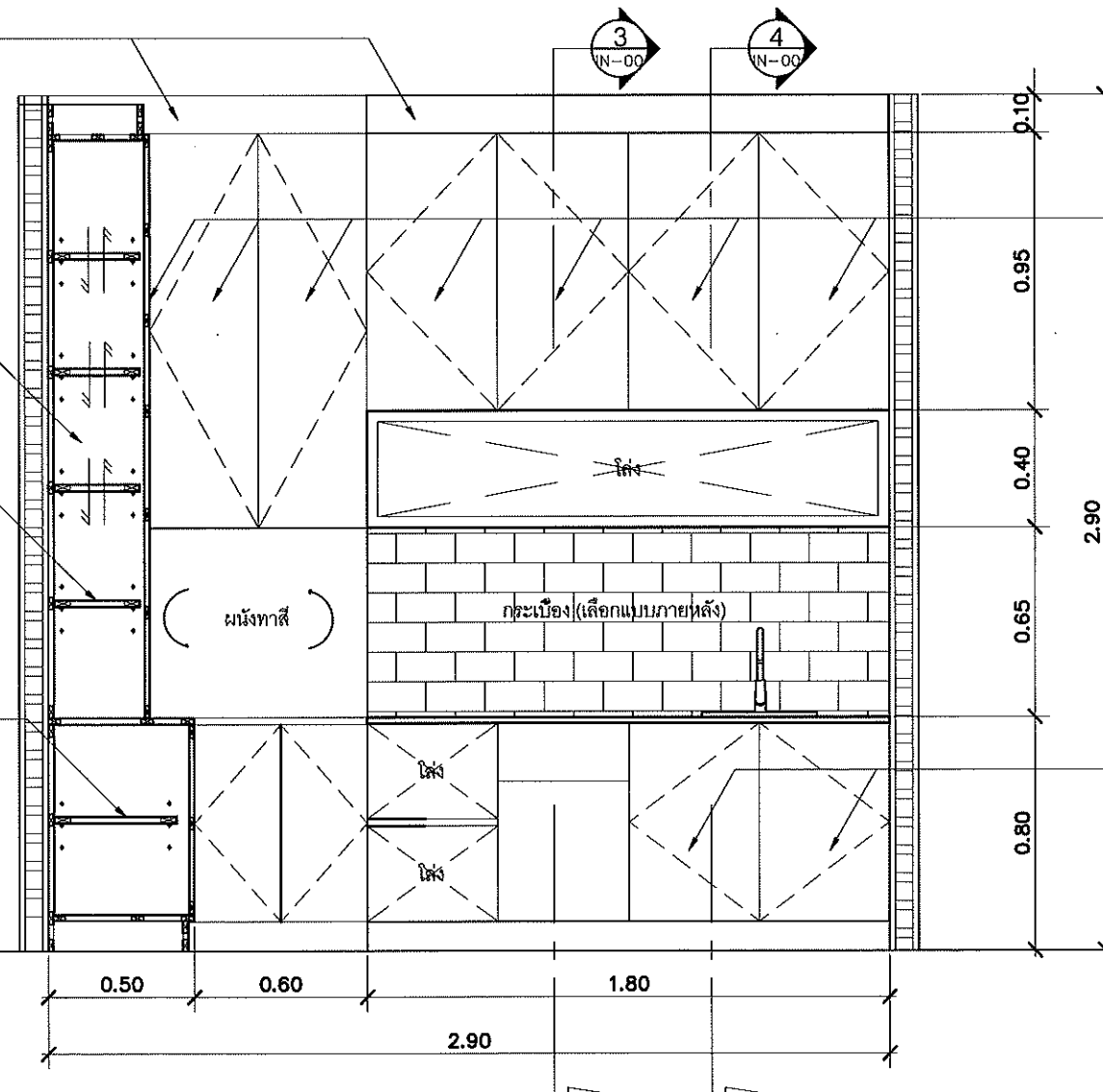
แปลน  
SCALE 1:25

โครงไม้สยาแดง กรุทับไม้ขัดยางหนา 3.5 มม.(เต็ม)  
ปิดทับลามิเนต TD BOARD รหัส 9200PLหรือเทียบเท่า

ภายใน ทำสีฟันสีขาว

ชั้นวางปรับระดับได้ ปิดทับลามิเนต TD BOARD  
รหัส 9200PLหรือเทียบเท่า

ชั้นวางปรับระดับได้ ปิดทับลามิเนต TD BOARD  
รหัส 9200PLหรือเทียบเท่า



หน้าบานเปิดโครงไม้สยาแดง กรุทับไม้ขัดยาง  
หนา 3.5 มม.(เต็ม)ปิดทับลามิเนต ของFormica  
รหัส 7928UN หรือเทียบเท่า มือจับเซาะร่อง

บานกดกระเดื่องโครงไม้สยาแดง กรุทับไม้ขัดยาง  
หนา 3.5 มม.(เต็ม)ปิดทับลามิเนต ของFormica  
รหัส 0806UN หรือเทียบเท่า

รูปด้าน 3  
SCALE 1:25



กรมโยธาธิการและผังเมือง  
สำนักงานโยธาธิการและผังเมืองจังหวัดสงขลา

โครงการปรับปรุงห้องน้ำ  
ศาลากลางจังหวัดสงขลา (หลังใหม่)

เห็นชอบ

นายไมตรี ศรีพรหม  
โยธาธิการและผังเมืองจังหวัดสงขลา

หัวหน้ากลุ่มงานวิชาการโยธาธิการ

นายพรพัฒน์ พลางค์  
วิศวกรโยธาชำนาญการพิเศษ

สถาปนิก

นางสาวปณิดา รักจิตร ป.มท.  
พนักงานสถาปนิก

วิศวกร

นายรัชพล ทอดิเทศ  
วิศวกรโยธาชำนาญการ

สำรวจ

เขียนแบบ

นางสาวปณิดา รักจิตร ป.มท.  
พนักงานสถาปนิก

แสดงแบบ

รูปด้าน 3

มาตราส่วน

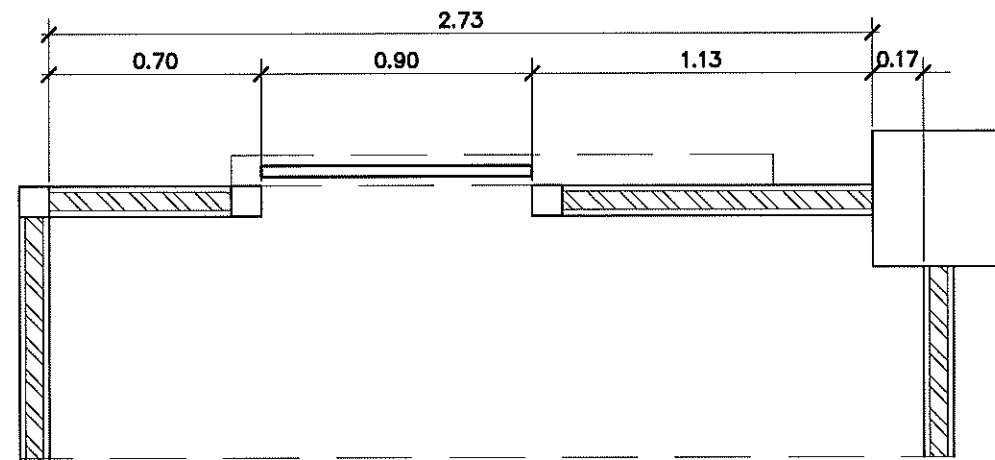
วัน/เดือน/ปี

เลขที่แบบ ยผจ.สข 033/2567

แผ่นที่  
A-14

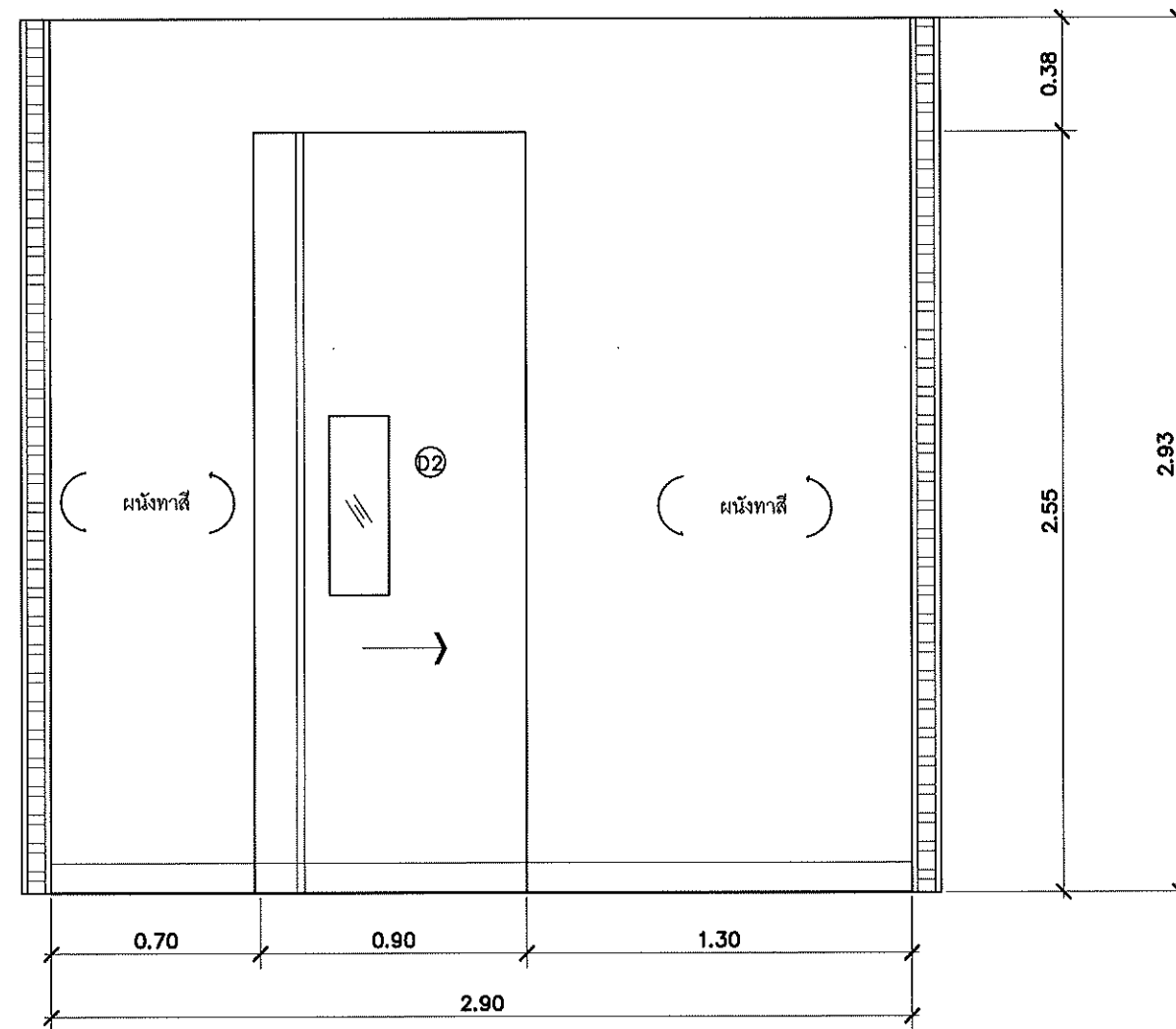
จำนวนแผ่น

หมายเหตุ



แปลน

SCALE 1:25



รูปด้าน 4

SCALE 1:25



กรมโยธาธิการและผังเมือง  
สำนักงานโยธาธิการและผังเมืองจังหวัดสงขลา

โครงการปรับปรุงห้องน้ำ  
ศาลากลางจังหวัดสงขลา (หลังใหม่)

เห็นชอบ

นายโนติ สรรพสิน  
โยธาธิการและผังเมืองจังหวัดสงขลา

หัวหน้ากลุ่มงานวิชาการโยธาธิการ

นายพรรัตน์ พลายดวง  
วิศวกรโยธาชำนาญการพิเศษ

สถาปนิก

นางสาวปณิดา รักจิตร ป.มท.  
พนักงานสถาปนิก

วิศวกร

นายรัชพล ทอดิเทศย์  
วิศวกรโยธาชำนาญการ

สำรวจ

เขียนแบบ

นางสาวปณิดา รักจิตร ป.มท.  
พนักงานสถาปนิก

แสดงแบบ

รูปด้าน 4

มาตราส่วน

วัน/เดือน/ปี

เลขที่แบบ ขผจ.สข 033/2567

แผ่นที่  
A-15

จำนวนแผ่น

หมายเหตุ



โครงไม้สยาแดง กรุทับไม้ขัดยาง หนา 3.5 มม.(เต็ม)  
ปิดทับลามิเนตของ TD BOARD รหัส 9200PL  
หรือเทียบเท่า

ชั้นวางปรับระดับได้ กรุทับไม้ขัดยาง  
หนา 3.5 มม.(เต็ม)ปิดทับลามิเนตของ  
TD BOARD รหัส 9200PL  
หรือเทียบเท่า

ชั้นวางปรับระดับได้ กรุทับไม้ขัดยาง  
หนา 3.5 มม.(เต็ม)ปิดทับลามิเนตของ  
TD BOARD รหัส 9200PL  
หรือเทียบเท่า

หน้าบานกดกระดิ่งโครงไม้สยาแดง กรุทับไม้ขัดยาง  
หนา 3.5 มม.(เต็ม)ปิดทับลามิเนต  
ของFormica รหัส 7928UN หรือเทียบเท่า

หน้าบานเปิดโครงไม้สยาแดง กรุทับไม้ขัดยาง  
หนา 3.5 มม.(เต็ม)ปิดทับลามิเนต ของFormica  
รหัส 7928UN หรือเทียบเท่า มือจับเซาะร่อง

TOP เคาะเคอร์นโครงไม้สยาแดง กรุทับไม้ขัดยาง  
หนา 3.5 มม. ปิดทับลามิเนตของFormica รหัส 7949HG

หน้าบานกดกระดิ่งโครงไม้สยาแดง กรุทับไม้ขัดยาง  
หนา 3.5 มม.(เต็ม)ปิดทับลามิเนต ของFormica  
รหัส 0806UN หรือเทียบเท่า

หน้าบานกดกระดิ่งโครงไม้สยาแดง กรุทับไม้ขัดยาง  
หนา 3.5 มม.(เต็ม)ปิดทับลามิเนต ของFormica  
รหัส 0806UN หรือเทียบเท่า

รูปตัด 1  
SCALE 1:15

รูปตัด 2  
SCALE 1:15



กรมโยธาธิการและผังเมือง  
สำนักงานโยธาธิการและผังเมืองจังหวัดสงขลา

โครงการปรับปรุงห้องน้ำ  
ศาลากลางจังหวัดสงขลา (หลังใหม่)

เห็นชอบ

นายไมตรี สรรพสิน  
โยธาธิการและผังเมืองจังหวัดสงขลา

หัวหน้ากลุ่มงานวิชาการโยธาธิการ

นายพรพัฒน์ พลายวงศ์  
วิศวกรโยธาสำนานการพิเศษ

สถาปนิก

นางสาวปณิดา รักศิริ ป.มท.  
พนักงานสถาปนิก

วิศวกร

นายรัชพล พุดพิทยุทธ์  
วิศวกรโยธาสำนานการ

สำรวจ

เขียนแบบ

นางสาวปณิดา รักศิริ ป.มท.  
พนักงานสถาปนิก

แสดงแบบ

รูปตัด 1  
รูปตัด 2

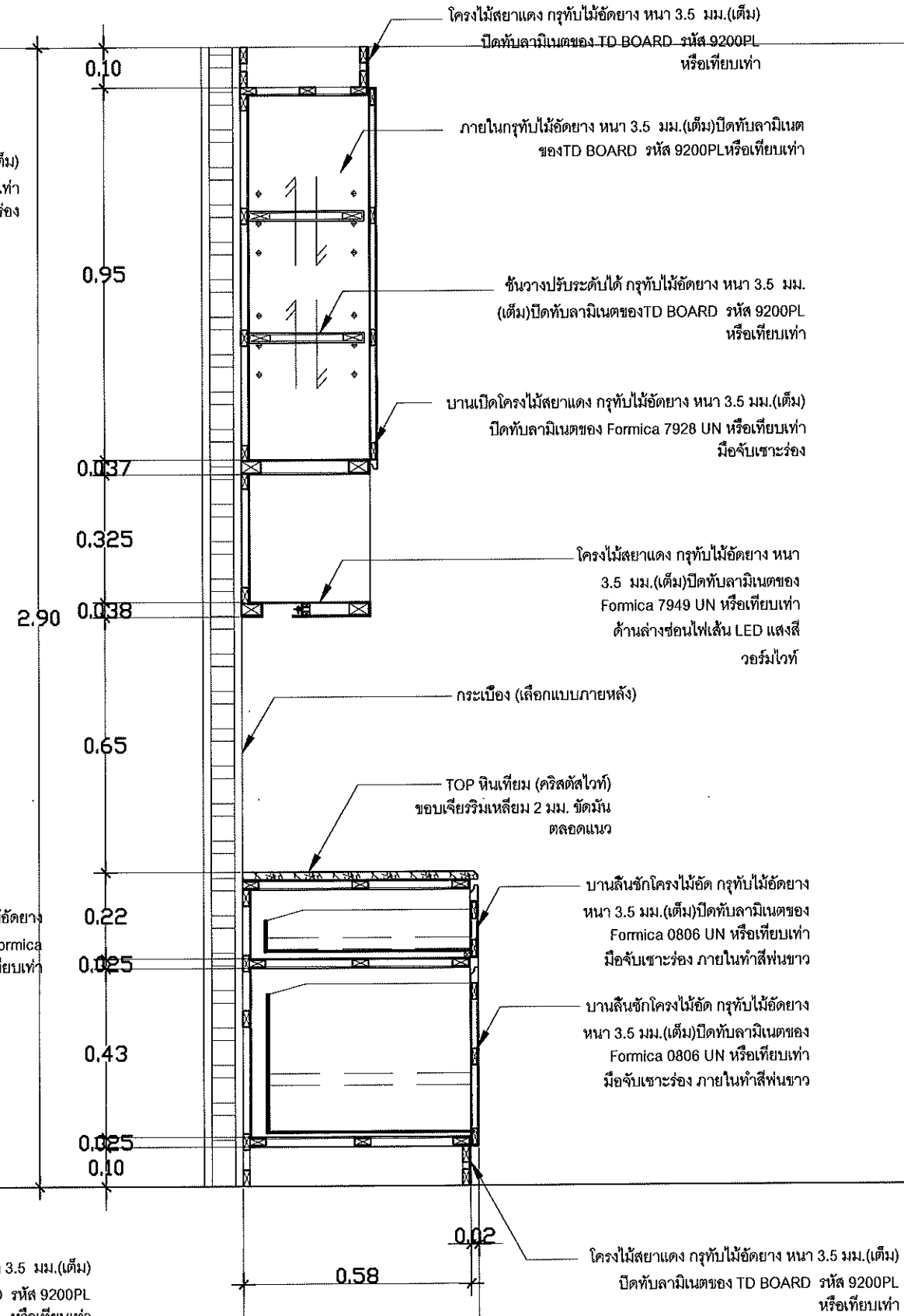
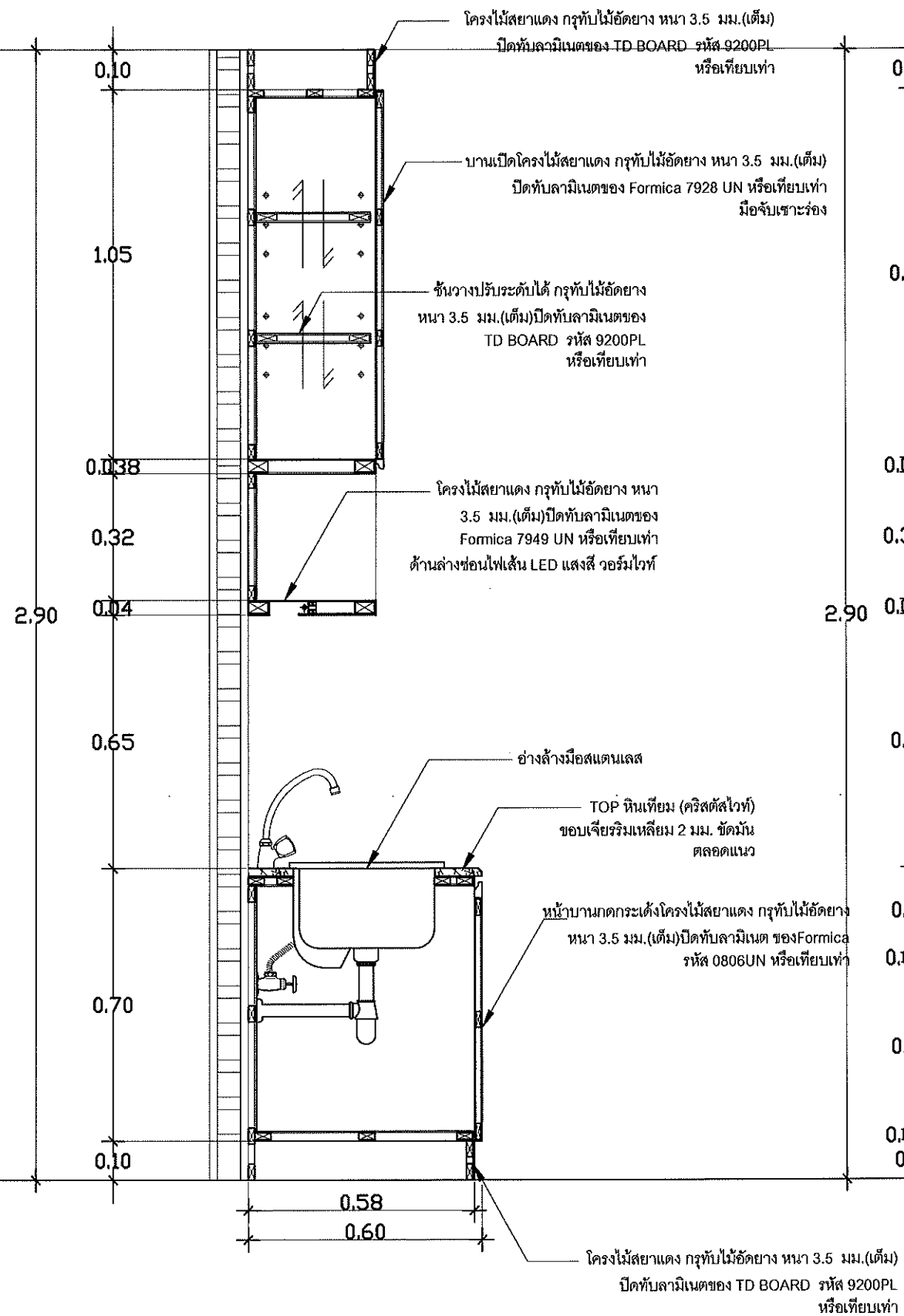
มาตราส่วน 1:15

วัน/เดือน/ปี

เลขที่แบบ ยผจ.สง 033/2567

แผ่นที่ A-16 จำนวนแผ่น

หมายเหตุ



กรมโยธาธิการและผังเมือง  
สำนักงานโยธาธิการและผังเมืองจังหวัดสงขลา

โครงการปรับปรุงห้องน้ำ  
ศาลากลางจังหวัดสงขลา (หลังใหม่)

เห็นชอบ

นายไมตรี สรรพสิน  
โยธาธิการและผังเมืองจังหวัดสงขลา

หัวหน้ากลุ่มงานวิชาการโยธาธิการ

นายพรพินันท์ พลายน้อย  
วิศวกรโยธาชำนาญการพิเศษ

สถาปนิก

นางสาวปณิดา รักจิตร ปณ.  
พนักงานสถาปนิก

วิศวกร

นายรัชพล พงษ์พิทักษ์  
วิศวกรโยธาชำนาญการ

สำรวจ

เขียนแบบ

นางสาวปณิดา รักจิตร ปณ.  
พนักงานสถาปนิก

แสดงแบบ

รูปตัด 3  
รูปตัด 4

มาตราส่วน 1:15

วัน/เดือน/ปี

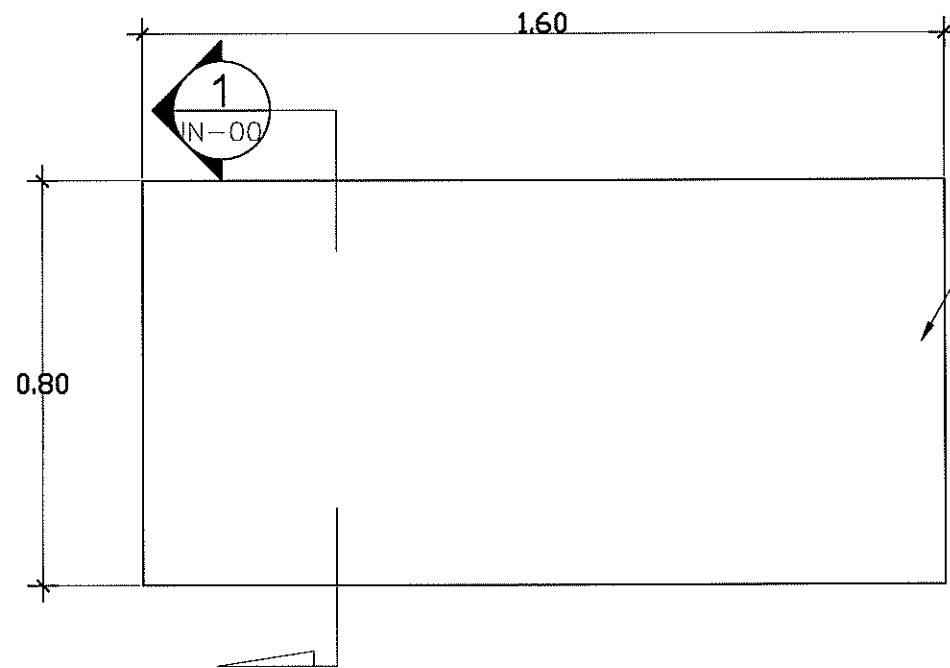
เลขที่แบบ ๕๕๔ สข 033/2567

แผ่นที่ A-17 จำนวนแผ่น

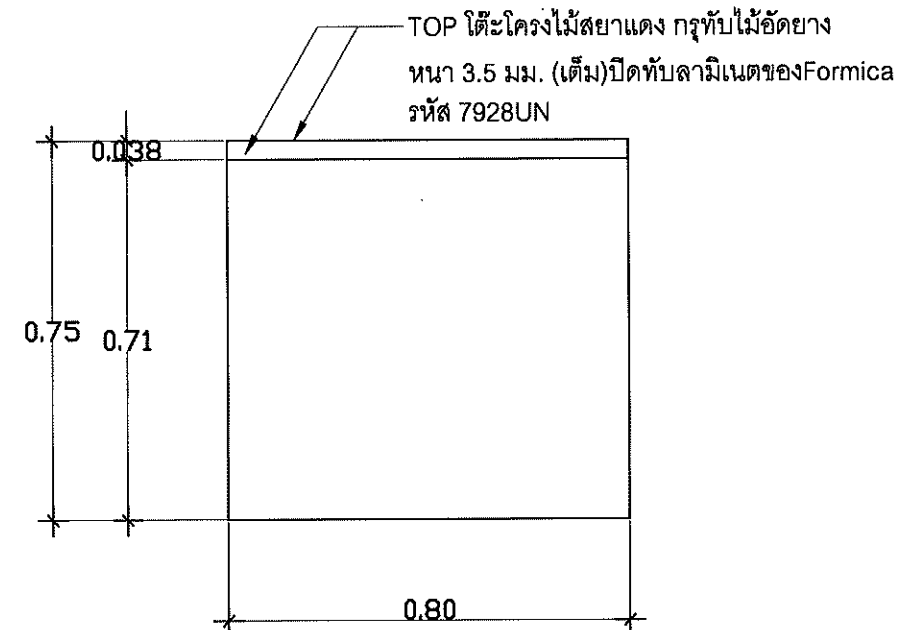
หมายเหตุ

# แบบขยาย B4

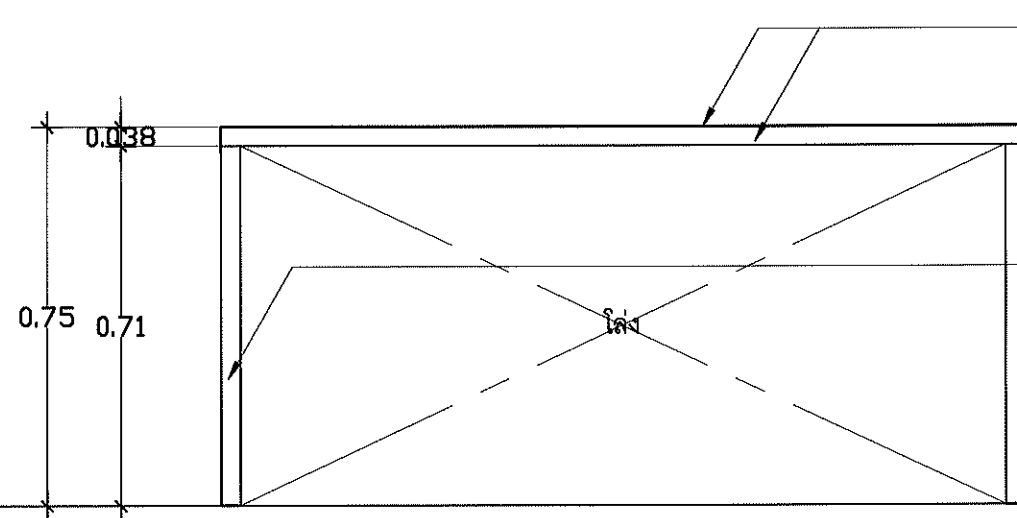
SCALE 1:20



TOP  
SCALE 1:15



SIDE  
SCALE 1:15

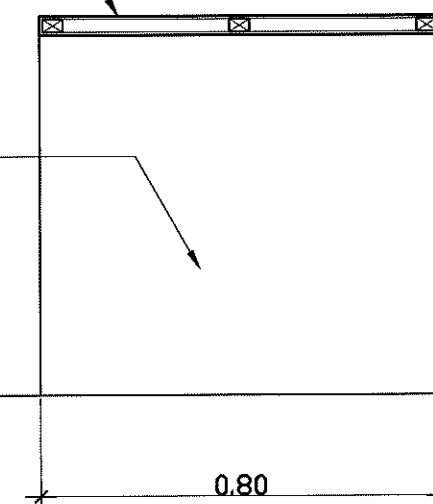


FRONT  
SCALE 1:15

TOP ไม้เฌียรไม้สยาแดง กรุทับไม้เฌียรยาง หนา 3.5 มม.  
ปิดทับลามิเนตของFormica รหัส 7949HG

แผงข้างโครงไม้สยาแดง กรุทับไม้เฌียรยาง หนา 3.5 มม.  
ปิดทับลามิเนตของFormica รหัส 7928UN หรือเทียบเท่า

บานกดกระดังโครงไม้สยาแดง กรุทับไม้เฌียรยาง  
หนา 3.5 มม. (เต็ม) ปิดทับลามิเนต  
ของFormica รหัส 7928UN หรือเทียบเท่า



SECTION  
SCALE 1:15



กรมโยธาธิการและผังเมือง  
สำนักงานโยธาธิการและผังเมืองจังหวัดสงขลา

โครงการปรับปรุงห้องน้ำ  
ศาลากลางจังหวัดสงขลา (หลังใหม่)

เห็นชอบ

  
นายโนน สรรพสิน  
โยธาธิการและผังเมืองจังหวัดสงขลา

หัวหน้ากลุ่มงานวิชาการ โยธาธิการ

  
นายพรพจน์ พลอยดวง  
วิศวกรโยธารับอนุญาตพิเศษ

สถาปนิก

นางสาวปณิดา รักจิตร ปณ.  
พนักงานสถาปนิก

วิศวกร

นายธีรพล พงษ์พิทักษ์  
วิศวกรโยธารับอนุญาตพิเศษ 

สำรวจ

เขียนแบบ

นางสาวปณิดา รักจิตร ปณ.  
พนักงานสถาปนิก

แสดงแบบ

แบบขยาย B4

มาตราส่วน 1:15

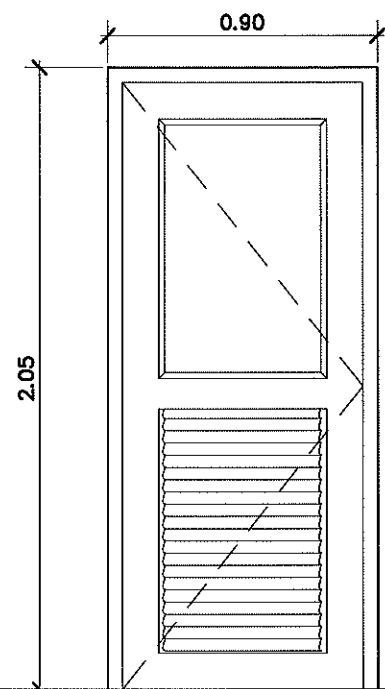
วัน/เดือน/ปี

เลขที่แบบ ๒๕๖.๕๕ 033/2567

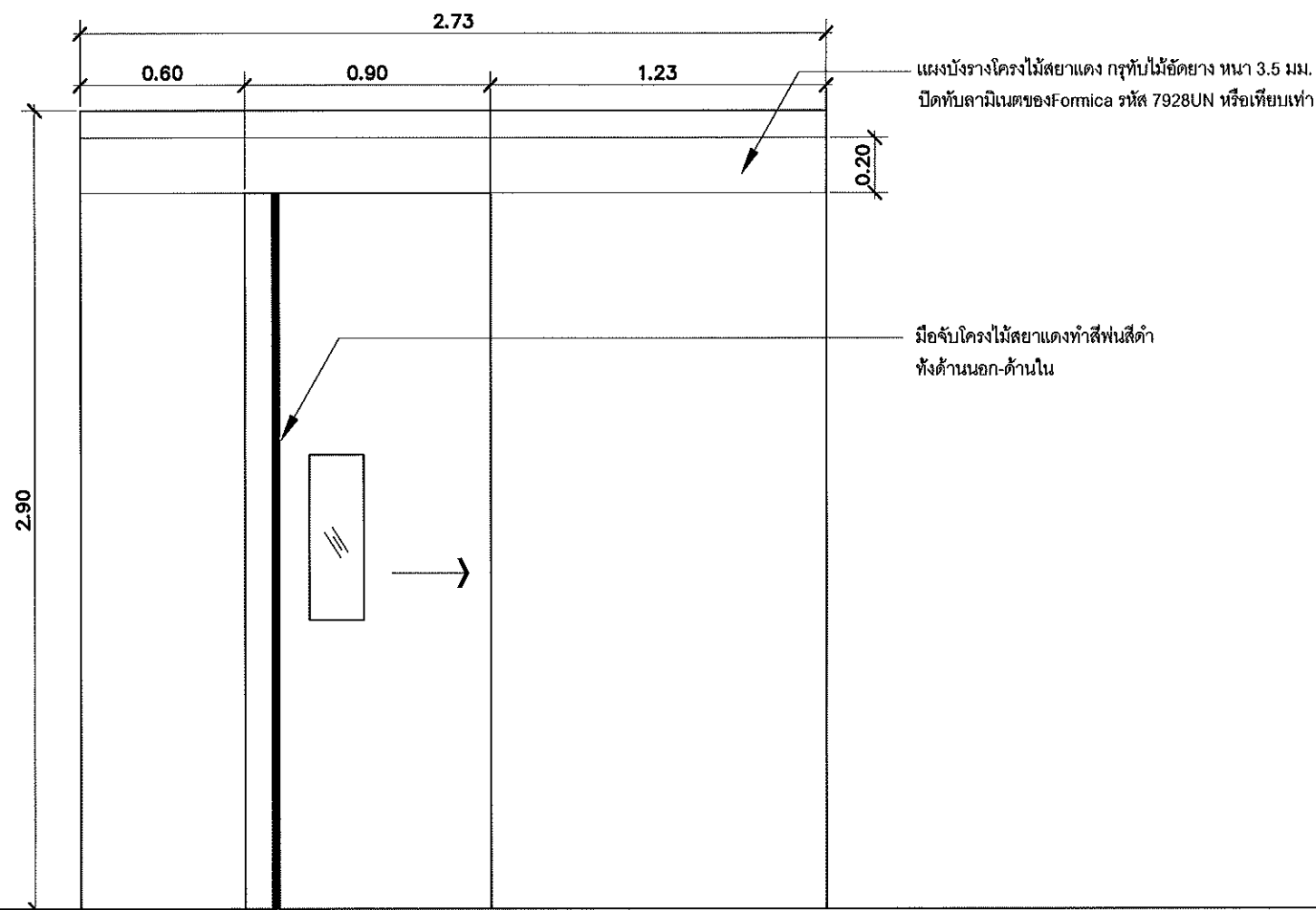
แผ่นที่  
A-18

จำนวนแผ่น

หมายเหตุ



Ⓓ1



Ⓓ2

แบบขยายประตู  
SCALE 1:25

| ประตูบานเปิดเดี่ยว 1 ชุด |   |
|--------------------------|---|
| ชนิดบาน                  | บานเปิดโครงเคร่าไม้สียาแดงกรุไม้อัดหนา 3.5 มม.(เต็ม)    |
|                          | ปิดทับลามิเนตของFormica รหัส 0806UN/2828UNหรือเทียบเท่า |
| วงกบ                     | ไม้เนื้อแข็ง 2"x4" ทำสีธรรมชาติ                         |
| กรอบบาน                  | ไม้เนื้อแข็งทำสีธรรมชาติ                                |
| ลูกพับ                   | บานเกล็ดระบายอากาศ                                      |
| อุปกรณ์                  | ตามมาตรฐาน  |

| ประตูบานเลื่อน 1 ชุด |  |
|----------------------|--|
| ชนิดบาน              | บานโครงเคร่าไม้สียาแดงกรุไม้อัดหนา 3.5 มม.(เต็ม) |
|                      | ปิดทับลามิเนตของFormica รหัส 7928UNหรือเทียบเท่า |
| วงกบ                 | —  |
| กรอบบาน              | โครงเคร่าไม้สียาแดงกรุไม้อัดหนา 3.2 มม.(เต็ม)    |
|                      | ปิดทับลามิเนตของFormica รหัส 9010UNหรือเทียบเท่า |
| ลูกพับ               | กระจกใสหนา 5 มม.                                 |
| อุปกรณ์              | รางเลื่อน ครบชุดมาตรฐาน                          |



กรมโยธาธิการและผังเมือง  
สำนักงานโยธาธิการและผังเมืองจังหวัดสงขลา

โครงการปรับปรุงห้องน้ำ  
ศาลากลางจังหวัดสงขลา (หลังใหม่)

เห็นชอบ  
นายไมตรี สรรพสิน  
โยธาธิการและผังเมืองจังหวัดสงขลา

หัวหน้ากลุ่มงานวิชาการโยธาธิการ  
นายพรพัฒน์ พลายดวง  
วิศวกรโยธารักษาณการพิเศษ

สถาปนิก  
นางสาวปณิดา รักจิตร ปณท.  
พนักงานสถาปนิก

วิศวกร  
นายวิมล พุดพิพัฒน์  
วิศวกรโยธารักษาณการ

สำรวจ

เขียนแบบ  
นางสาวปณิดา รักจิตร ปณท.  
พนักงานสถาปนิก

แสดงแบบ  
แบบขยายประตู

มาตราส่วน 1:25

วัน/เดือน/ปี

เลขที่แบบ ยผ.๙.๕๖ 033/2567

แผ่นที่ A-19 จำนวนแผ่น

หมายเหตุ