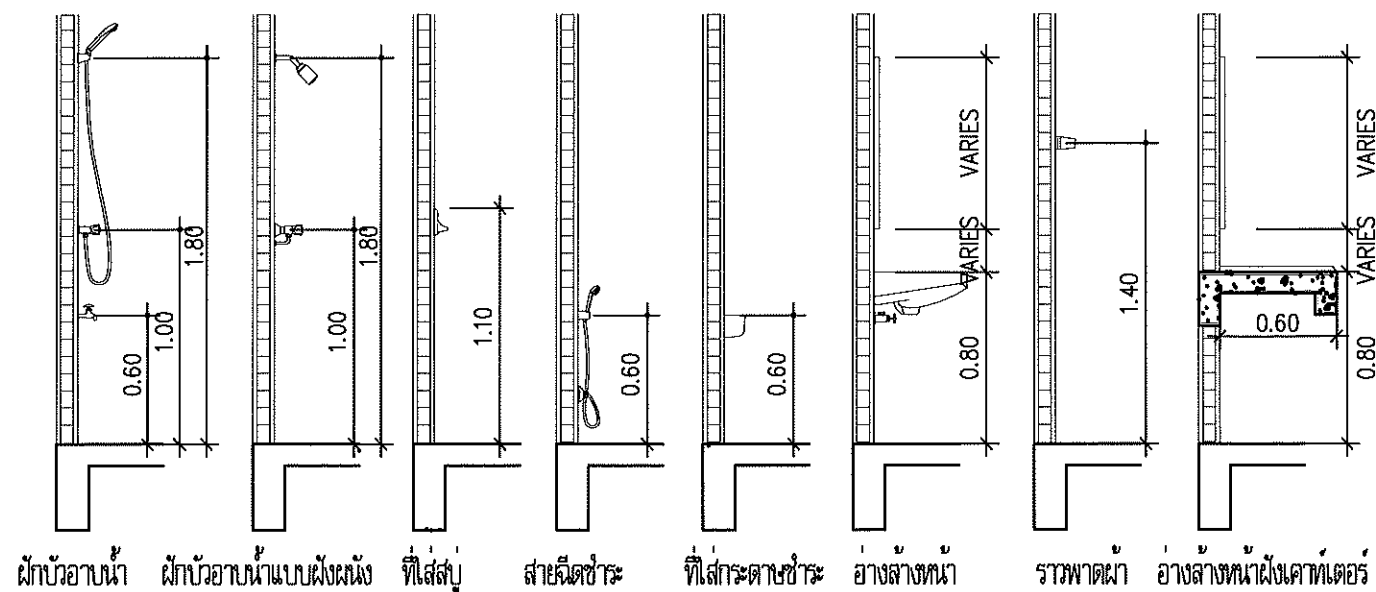


ปรับปรุงห้องน้ำศาลากลาง(หลังใหม่) ชั้น 1A

รายการประกอบแบบสัณฐานทั่วไป

รายการสเปก		รหัส	รุ่น	ยี่ห้อ	สี	หมายเหตุ
①	อ่างล้างหน้า แบบฝังใต้เคาท์เตอร์	C05117	ฟรีเซีย ทู	COTTO	สีขาว	พร้อมอุปกรณ์ครบชุด
	ท่อน้ำทิ้งอ่างล้างหน้า	CT683AX(HM)				
	ฝักอ่างล้างหน้า	CT6704(HM)				
	ฝายน้ำดีอ่างล้างหน้าสแตนเลส	Z403(HM)				
②	ก๊อกน้ำก้านโยก	CT1180A	—	COTTO	—	พร้อมอุปกรณ์ครบชุด
③	โถปัสสาวะชายระบบเซ็นเซอร์	C31217BI	—	COTTO	สีขาว	พร้อมอุปกรณ์ครบชุด
พร้อมพลัสวาล์วอัตโนมัติโถปัสสาวะชายชนิดฝังผนัง		CT480AC(NL)	—	COTTO	—	พร้อมอุปกรณ์ครบชุด
④	โถส้วมแบบนั่งราบ ขนาด 5.5 ลิตร	C11003H	สุขภัณฑ์ชิ้นเดียว	COTTO	สีขาว	พร้อมฝารองนั่ง
⑤	ชุดสายฉีดชำระ	CT9912#CR(HM)		COTTO	สีโครม	พร้อมอุปกรณ์ครบชุด
	วาล์วเปิด-ปิดน้ำ	CT179N(HM)	—	—	—	—
⑥	ที่ใส่กระดาษชำระ					—
⑦	กระจกเงาบานใหญ่ (ท่อน้ำชาย-หญิง)					
⑧	ก๊อกน้ำเดี่ยวติดผนัง (ก๊อกเดี่ยว)	CT1252(HM)				
⑨	กล่องใส่กระดาษชำระ					
⑩	เครื่องเป่ามือสมรอันอัตโนมัติ					
FD	ตะแกรงน้ำทิ้งสแตนเลส	CT6404Z2P(HM)			สแตนเลส	พร้อมอุปกรณ์ครบชุด

สุขภัณฑ์ ใช้ของ COTTO ,KARAT, American Standard หรือเทียบเท่า



มาตรฐานระดับการติดตั้งสภมณฑลทั่วไป




กรมโยธาธิการและผังเมือง
สำนักงานโยธาธิการและผังเมืองจังหวัดสงขลา

โครงการปรับปรุงห้องน้ำ
ศาลากลางจังหวัดสงขลา (หลังใหม่)

เห็นชอบ


นายโนน สรรพสิน
ผู้อำนวยการและคณบดีกองสวัสดิการ

หัวหน้ากลุ่มงานวิชาการโยธาธิการ


นายพรพัฒน์ ปลายดวง
วิศวกรโยธาชำนาญการพิเศษ

สถาปนิก

นางสาวปณิดา รักจิตร ปภท.
พนักงานสอบสวน

31

นายวิมล พงนิพนธ์
วิศวกรโยธารับใบอนุญาต

តំកល់	
-------	--

เขียนแบบ

นางสาวปณิดา รักจิตร ปลง
พนักงานสอบสวน

แสดงแบบ

รายการประกอบแบบสุขภัณฑ์

มาตราส่วน

วัน/เดือน/ปี

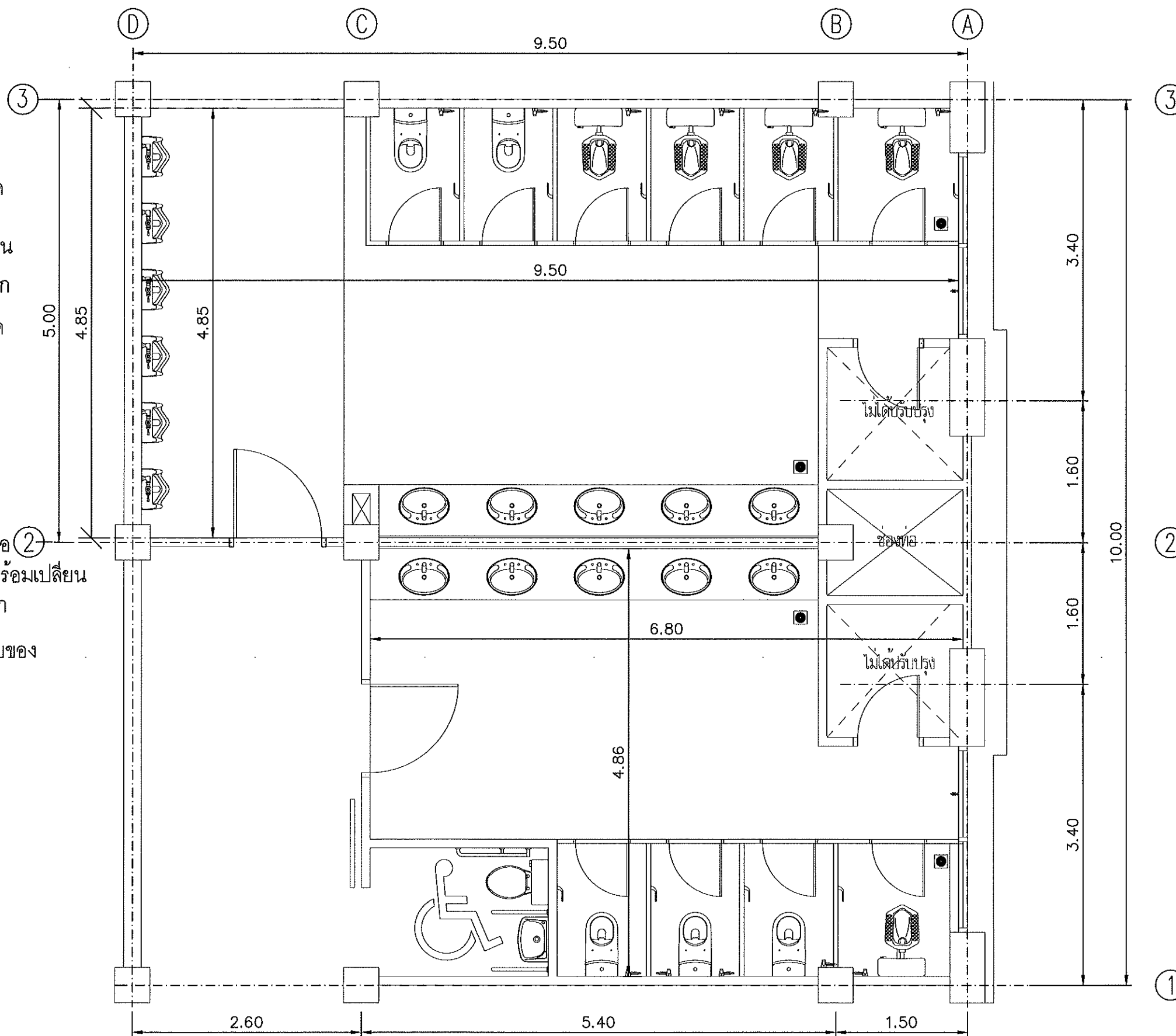
เลขที่แบบ ๒๕๑.๓๓ 033/2567

แผ่นที่ 1A-02	จำนวนแผ่น
------------------	-----------

หมายเหตุ

รายการประกอบแบบรื้อถอน

1. รื้อถอนฝ้าเพดาน(ของเดิม) ออกทั้งหมด พร้อมตรวจเช็คระบบท่อน้ำ และแก้ไขก่อนดำเนินการเปลี่ยนฝ้าเพดาน
2. รื้อถอนกระเบื้องกรุผนังห้องน้ำเดิมออก
3. รื้อถอนสุขภัณฑ์(ของเดิม) ออกทั้งหมด
4. รื้อถอนกระจก(ของเดิม) ออก
5. รื้อถอนพื้นกระเบื้อง(ของเดิม) ออก
6. รื้อถอนเคาเตอร์หิน(ของเดิม) ออก
7. รื้อถอนผนังกันห้องน้ำ(ของเดิม) ออก
8. รื้อ/เปลี่ยนท่อระบายน้ำทั้งที่อ่างล้างมือ ② /โถปัสสาวะชาย/น้ำทิ้งที่พื้นทุกห้อง พร้อมเปลี่ยน ระบายน้ำทิ้งทั้งหมด ยกเว้นท่อโสโครก
9. รื้อประตูทางเข้าหลักและประตูห้องเก็บของ



แปลนรื้อถอนห้องน้ำชั้น 1A
มาตราส่วน 1 : 50



กรมโยธาธิการและผังเมือง
สำนักงานโยธาธิการและผังเมืองจังหวัดสงขลา

โครงการปรับปรุงห้องน้ำ
ศาลากลางจังหวัดสงขลา (หลังใหม่)

เห็นชอบ
นายไมตรี สรรพสิน
โยธาธิการและผังเมืองจังหวัดสงขลา

หัวหน้ากลุ่มงานวิชาการโยธาธิการ
นายพรพัฒน์ พลายด้วง
วิศวกรโยธาสำนานกรรมการพิเศษ

สถาปนิก
นางสาวปณิดา รักจิตร ป.มท.
พนักงานสถาปนิก

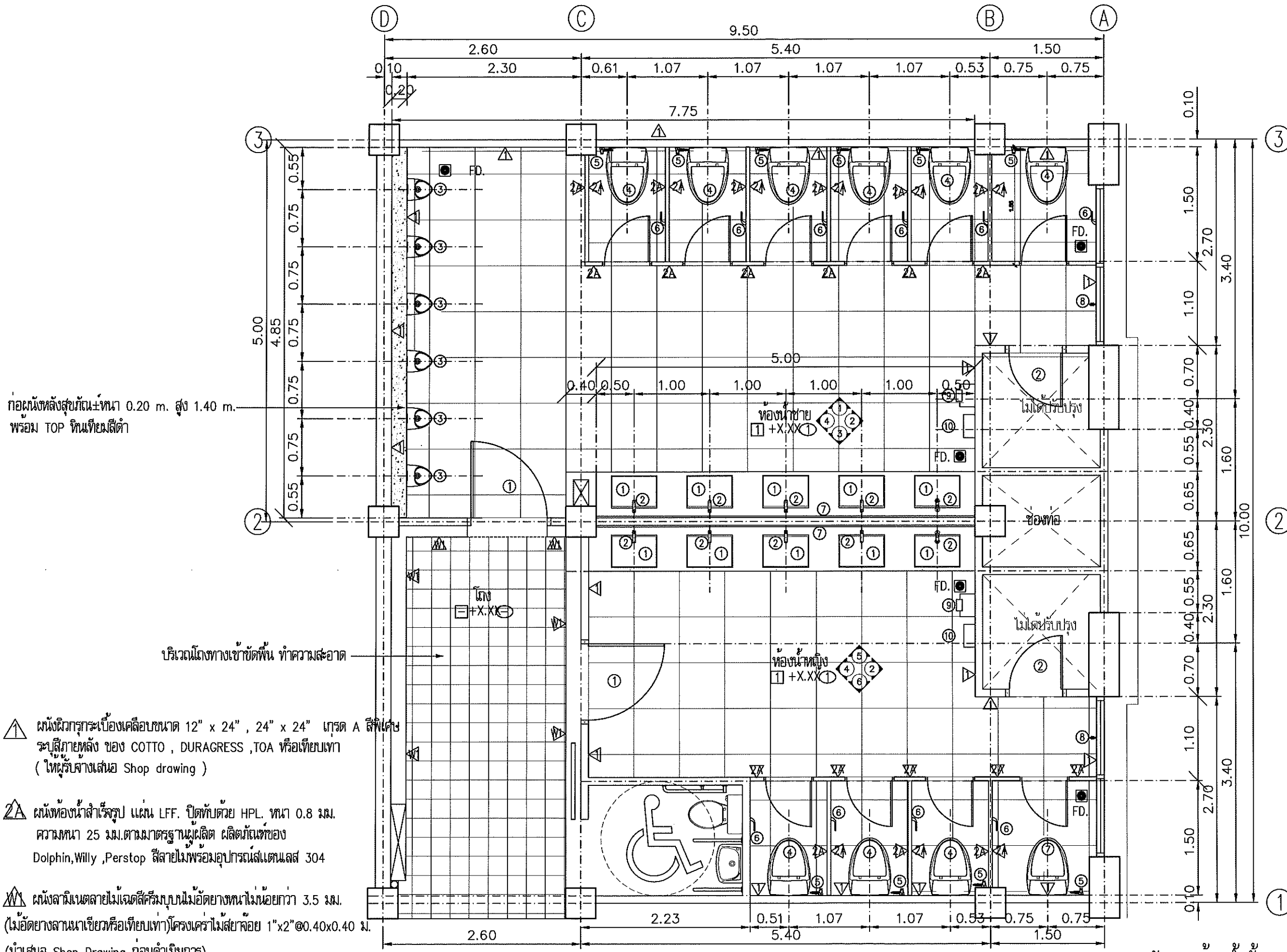
วิศวกร
นายรัชพล พงศ์พิทยกุล ๘
วิศวกรโยธาสำนานกรรมการ

สำรวจ

เขียนแบบ
นางสาวปณิดา รักจิตร ป.มท.
พนักงานสถาปนิก

แสดงแบบ
แปลนรื้อถอนห้องน้ำชั้น 1A

มาตราส่วน
วัน/เดือน/ปี
เลขที่แบบ ๒๕๖ ๓๓ 033/2567
แผ่นที่ 1A-03 จำนวนแผ่น
หมายเหตุ



แปลนปรับปรุงห้องน้ำชั้น 1A
มาตราส่วน 1 : 50



กรมโยธาธิการและผังเมือง
สำนักงานโยธาธิการและผังเมืองจังหวัดสงขลา

โครงการปรับปรุงห้องน้ำ
ศาลากลางจังหวัดสงขลา (หลังใหม่)

เห็นชอบ
นายไมตรี สวรรพสิน
โยธาธิการและผังเมืองจังหวัดสงขลา

หัวหน้ากลุ่มงานวิชาการโยธาธิการ
นายพรพัฒน์ พลางคัง
วิศวกรโยธาชำนาญการพิเศษ

สถาปนิก
นางสาวปณิดา รักจิตร ป.มท.
พนักงานสถาปนิก

วิศวกร
นายรัชพล พุดพิฑูการ
วิศวกรโยธาชำนาญการ

สำรวจ

เขียนแบบ
นางสาวปณิดา รักจิตร ป.มท.
พนักงานสถาปนิก

แสดงแบบ
แปลนปรับปรุงห้องน้ำศาลากลางชั้นที่ 1A

มาตราส่วน

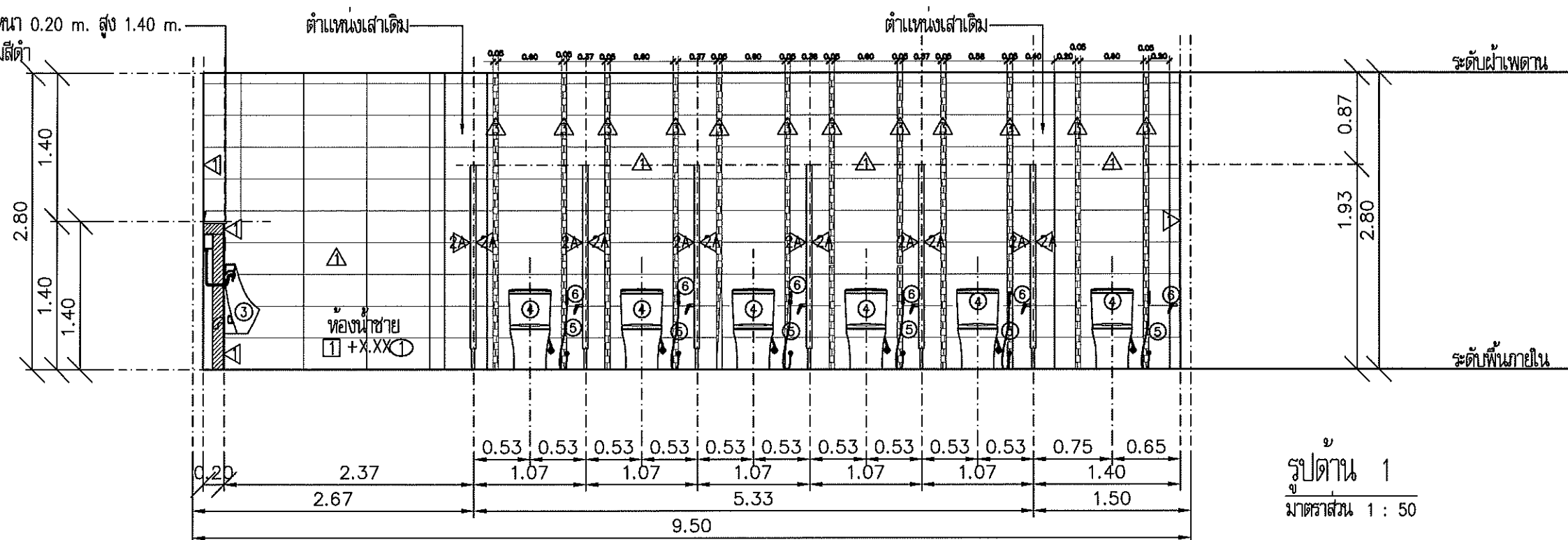
วัน/เดือน/ปี

เลขที่แบบ ยผจ.สข 033/2567

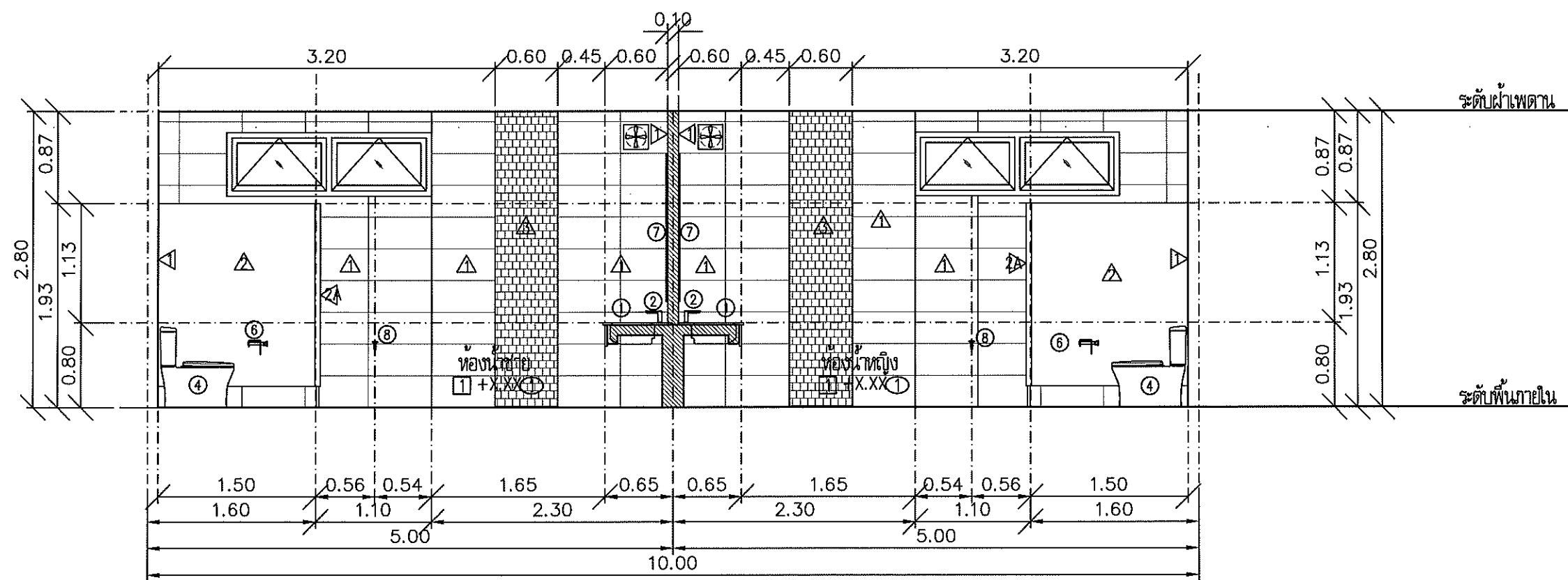
แผ่นที่ 1A-04 จำนวนแผ่น

หมายเหตุ

กอลิ่งหลังสู้กับหนา 0.20 m. สูง 1.40 m.
พร้อม TOP ที่มียิมตีต่ำ



รูปด้าน 1
มาตราส่วน 1 : 50



รูปด้าน 2
มาตราส่วน 1 : 50



กรมโยธาธิการและผังเมือง
สำนักงานโยธาธิการและผังเมืองจังหวัดสงขลา

โครงการปรับปรุงห้องน้ำ
ศาลากลางจังหวัดสงขลา (หลังใหม่)

เห็นชอบ

นายไมตรี สรรพสิน
โยธาธิการและผังเมืองจังหวัดสงขลา

หัวหน้ากลุ่มงานวิชาการโยธาธิการ

นายพรพัฒน์ พลายคัง
วิศวกรโยธาชำนาญการพิเศษ

สถาปนิก

นางสาวปณิดา รักจิตร ป.มท.
พนักงานสถาปนิก

วิศวกร

นายรัชพล พงศ์พิทักษ์ ๘
วิศวกรโยธาชำนาญการ

สำรวจ

เขียนแบบ

นางสาวปณิดา รักจิตร ป.มท.
พนักงานสถาปนิก

แสดงแบบ

รูปด้าน 1, รูปด้าน 2

มาตราส่วน

วัน/เดือน/ปี

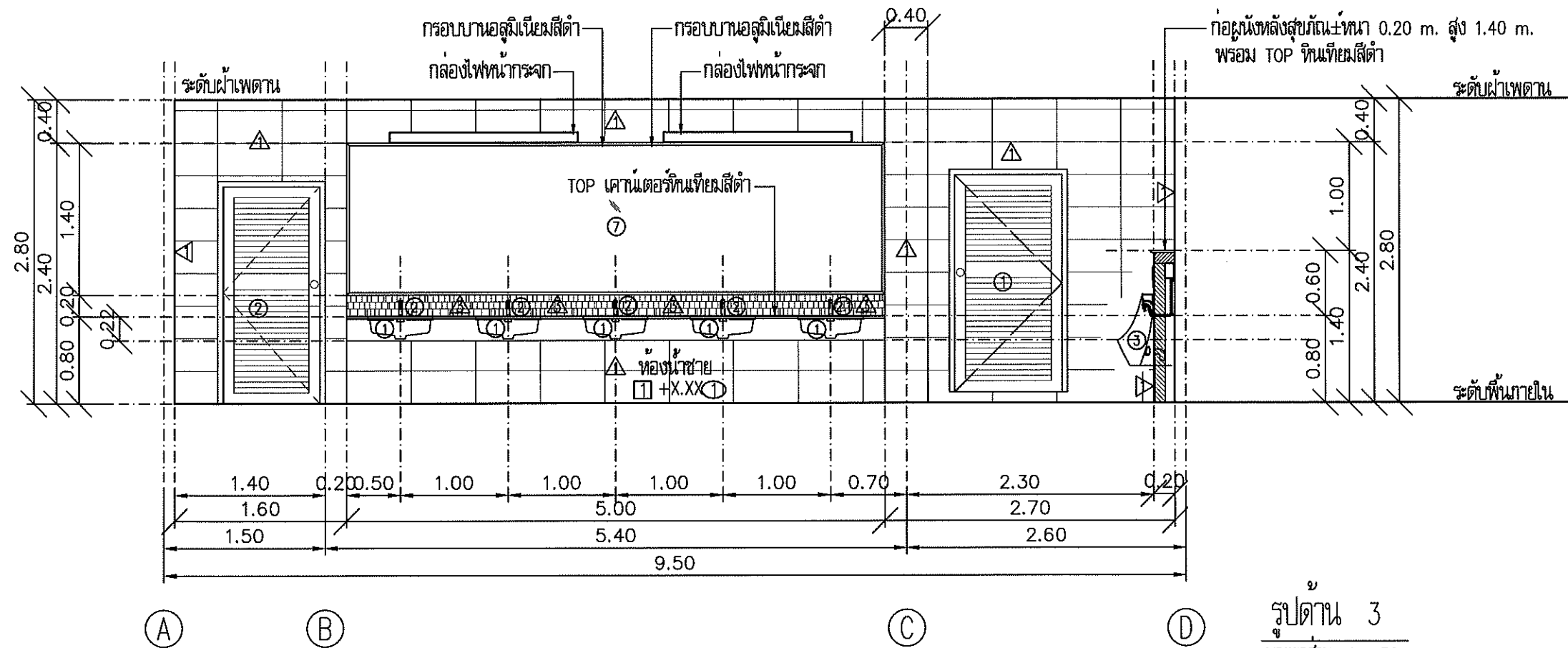
เลขที่แบบ ยผจ.สข 033/2567

แผ่นที่

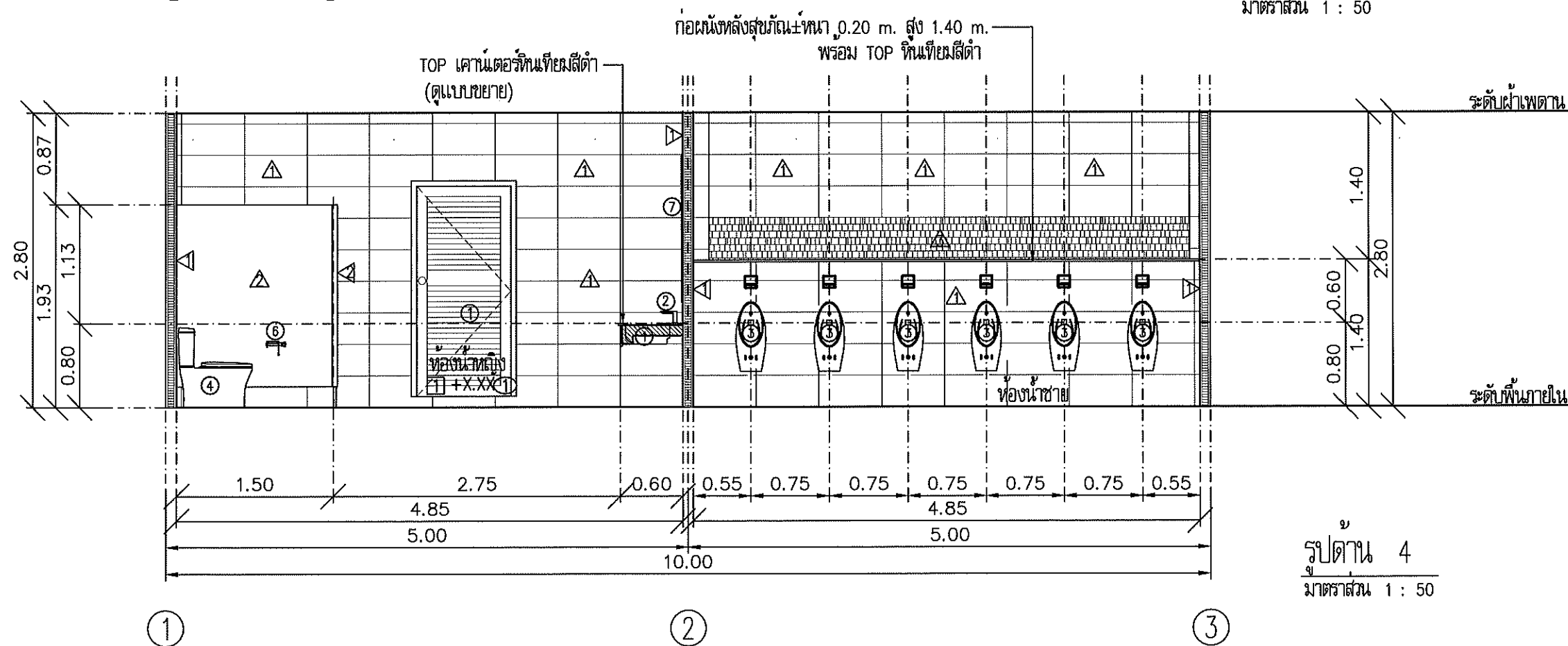
1A-05

จำนวนแผ่น

หมายเหตุ



รูปด้าน 3
มาตราส่วน 1 : 50



รูปด้าน 4
มาตราส่วน 1 : 50



กรมโยธาธิการและผังเมือง
สำนักงานโยธาธิการและผังเมืองจังหวัดสงขลา

โครงการปรับปรุงห้องน้ำ
ศาลากลางจังหวัดสงขลา (หลังใหม่)

เห็นชอบ

นายไมตรี สรรพสิน
โยธาธิการและผังเมืองจังหวัดสงขลา

หัวหน้ากลุ่มงานวิชาการโยธาธิการ

นายพรพัฒน์ พลอยดั่ง
วิศวกรโยธาชำนานุกรมพิเศษ

สถาปนิก

นางสาวปณิดา รักจิตร ป.มท.
พนักงานสถาปนิก

วิศวกร

นายรัชพล พดพิพฤกษ์
วิศวกรโยธาชำนานุกรม

สำรวจ

เขียนแบบ

นางสาวปณิดา รักจิตร ป.มท.
พนักงานสถาปนิก

แสดงแบบ

รูปด้าน 3, รูปด้าน 4

มาตราส่วน

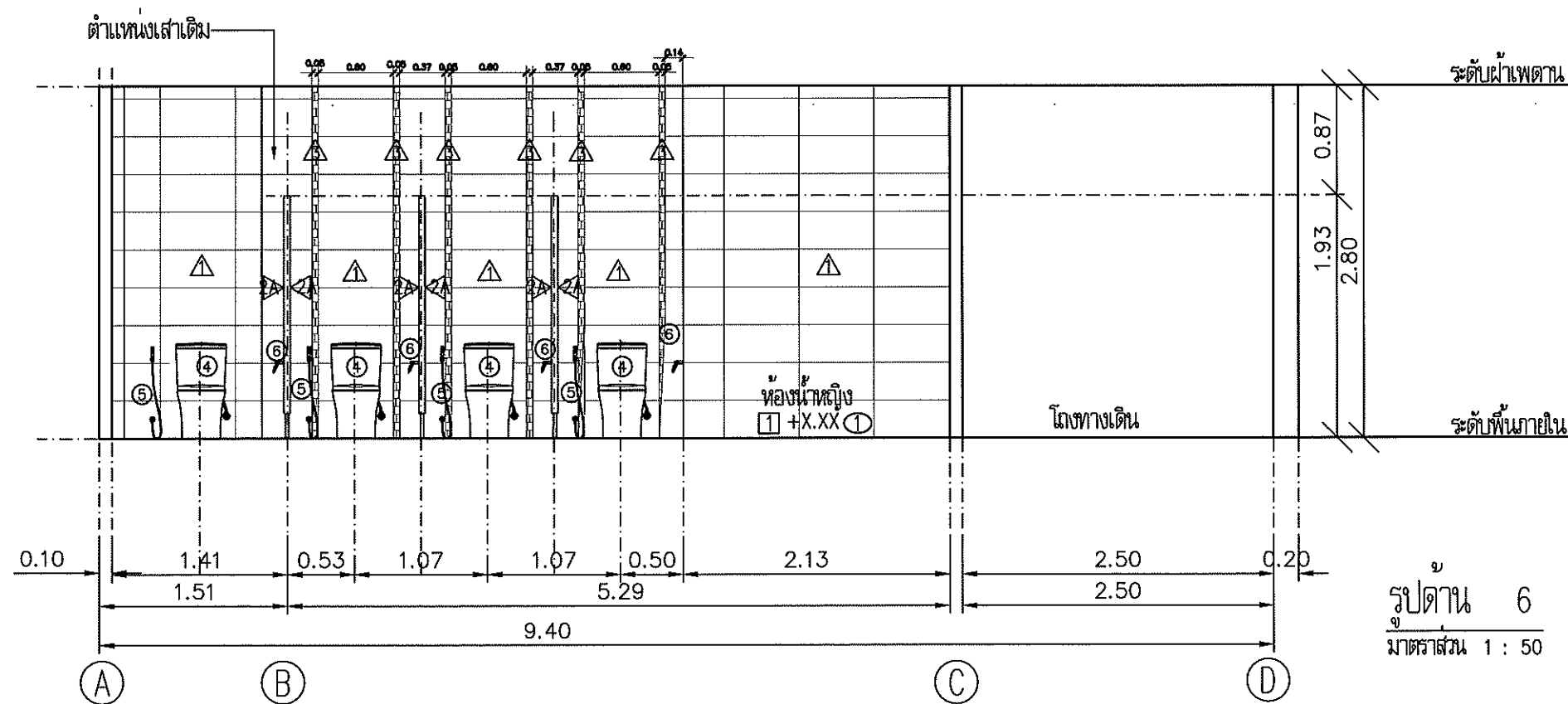
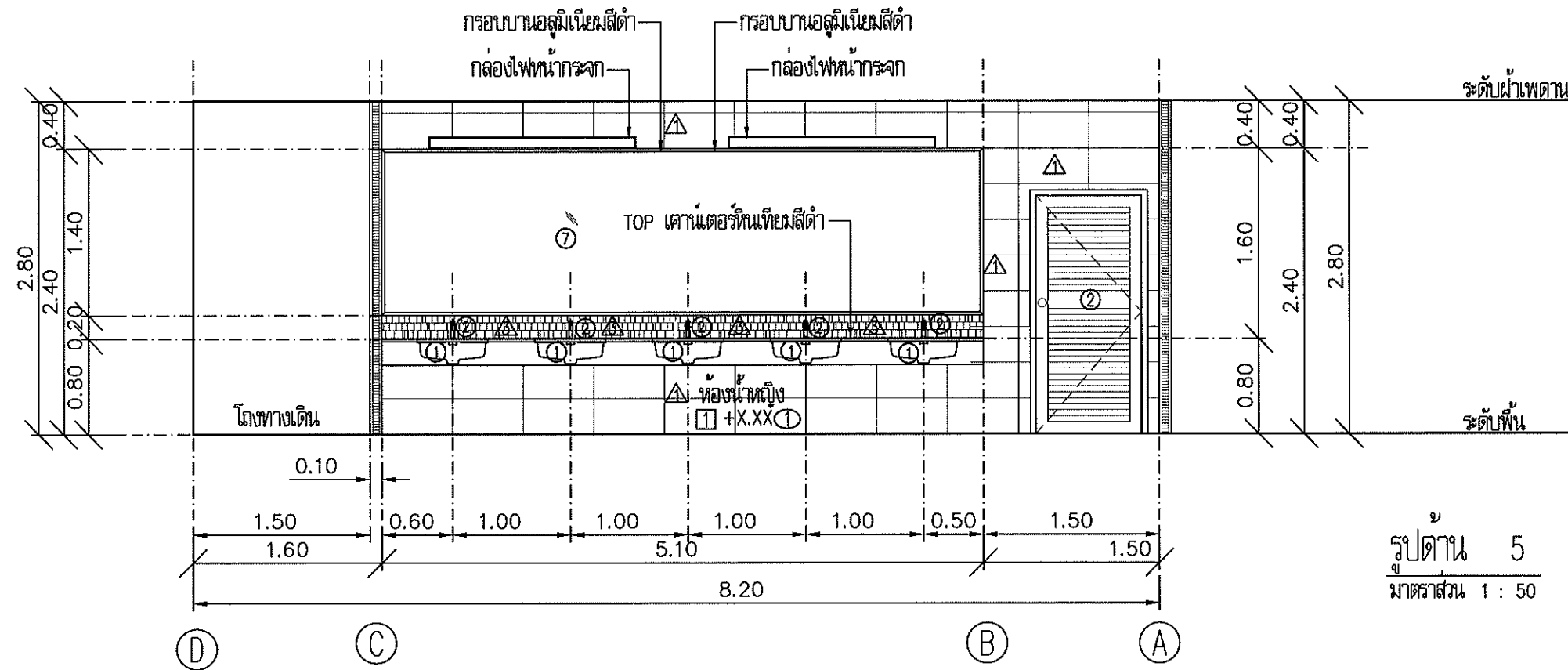
วัน/เดือน/ปี

เลขที่แบบ ๒๗๔ สข ๐๓๓/๒๕๖๗

แผ่นที่ 1A-06

จำนวนแผ่น

หมายเหตุ



กรมโยธาธิการและผังเมือง
สำนักงานโยธาธิการและผังเมืองจังหวัดสงขลา

โครงการปรับปรุงห้องน้ำ
ศาลากลางจังหวัดสงขลา (หลังใหม่)

เห็นชอบ

นายไมตรี สรรพสิน
โยธาธิการและผังเมืองจังหวัดสงขลา

หัวหน้ากลุ่มงานวิชาการโยธาธิการ

นายพรพัฒน์ พลายคัง
วิศวกรโยธาชำนาญการพิเศษ

สถาปนิก

นางสาวปณิดา รักจิตร ป.มท.
พนักงานสถาปนิก

วิศวกร

นายรัชพล ทอดพิทักษ์
วิศวกรโยธาชำนาญการ

สำรวจ

เขียนแบบ

นางสาวปณิดา รักจิตร ป.มท.
พนักงานสถาปนิก

แสดงแบบ

รูปด้าน 5, รูปด้าน 6

มาตราส่วน

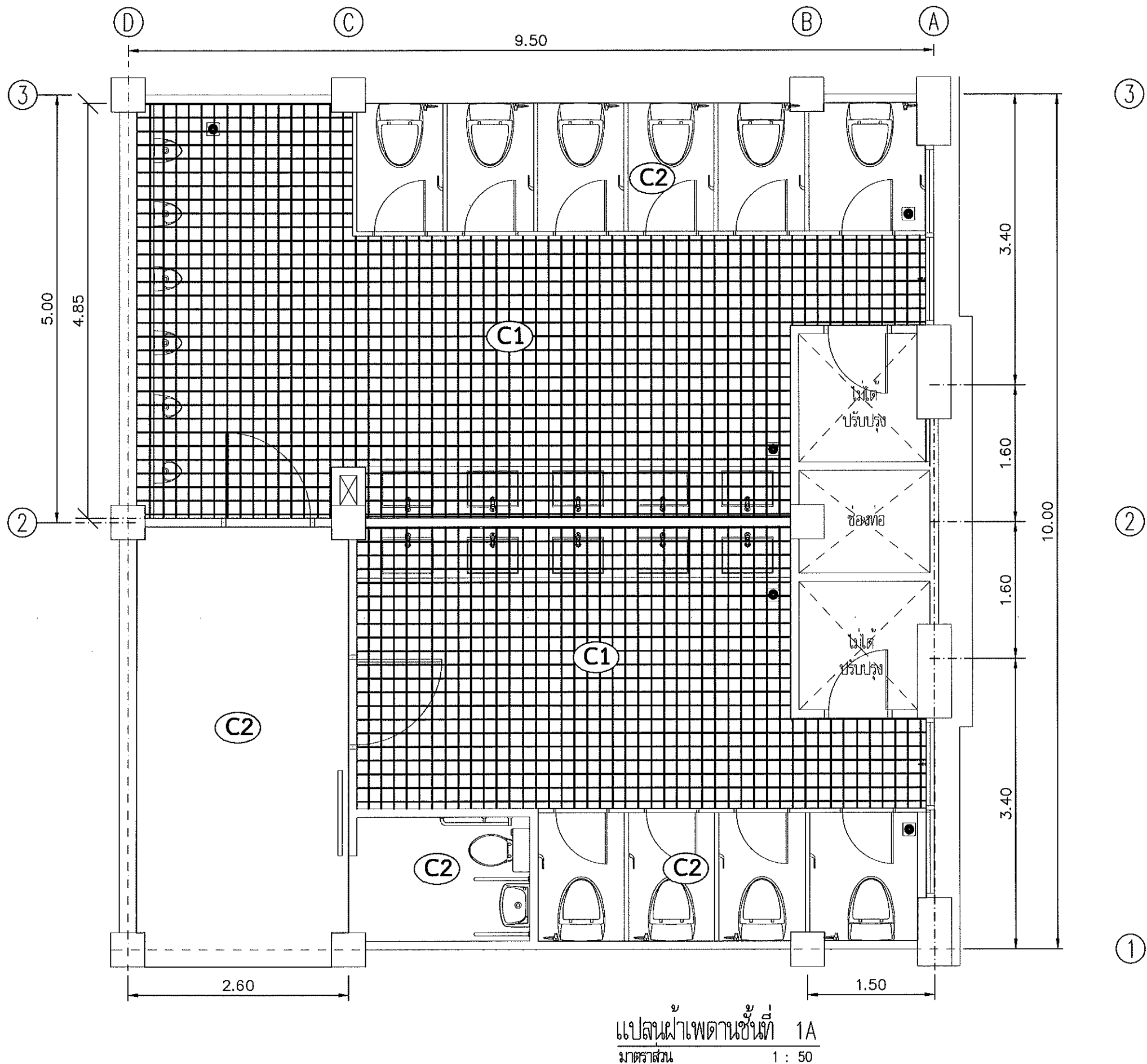
วัน/เดือน/ปี

เลขที่แบบ ยผจ.สข 033/2567

แผ่นที่
1A-07

จำนวนแผ่น

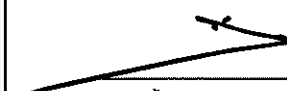
หมายเหตุ



กรมโยธาธิการและผังเมือง
สำนักงานโยธาธิการและผังเมืองจังหวัดสงขลา

โครงการปรับปรุงห้องน้ำ
ศาลากลางจังหวัดสงขลา (หลังใหม่)

เห็นชอบ



นายโมธี สรรพสิน
โยธาธิการและผังเมืองจังหวัดสงขลา

หัวหน้ากลุ่มงานวิชาการโยธาธิการ

น.

นายพรพัฒน์ พลายวงศ์
วิศวกรโยธาชำนาญการพิเศษ

สถาปนิก

นางสาวปณิดา รักจิตร ปณ.
พนักงานสถาปนิก

วิศวกร

นายรัชพล ทอดิเทศ
วิศวกรโยธาชำนาญการ

8

สำรวจ

เขียนแบบ

นางสาวปณิดา รักจิตร ปณ.
พนักงานสถาปนิก

แสดงแบบ

แปลนผ้าเปดานชั้นนี้ 1A

มาตราส่วน

วัน/เดือน/ปี

เลขที่แบบ ขผ.ตช 033/2567

แผ่นที่

1A-08

จำนวนแผ่น

หมายเหตุ



กรมโยธาธิการและผังเมือง
สำนักงานโยธาธิการและผังเมืองจังหวัดสงขลา

โครงการปรับปรุงห้องน้ำ
ศาลากลางจังหวัดสงขลา (หลังใหม่)

เห็นชอบ

นายไมตรี สรรพสิน
โยธาธิการและผังเมืองจังหวัดสงขลา

หัวหน้ากลุ่มงานวิชาการโยธาธิการ

นายพรพัฒน์ พลานดวง
วิศวกรโยธาชำนาญการพิเศษ

สถาปนิก

นางสาวปณิดา รักจิตร ปจว.
พนักงานสถาปนิก

วิศวกร

นายรัชพล ทอดิทดุข
วิศวกรโยธาชำนาญการ

สำรวจ

เขียนแบบ

นางสาวปณิดา รักจิตร ปจว.
พนักงานสถาปนิก

แสดงแบบ

แบบขยายการติดตั้งฝ้าเพดาน

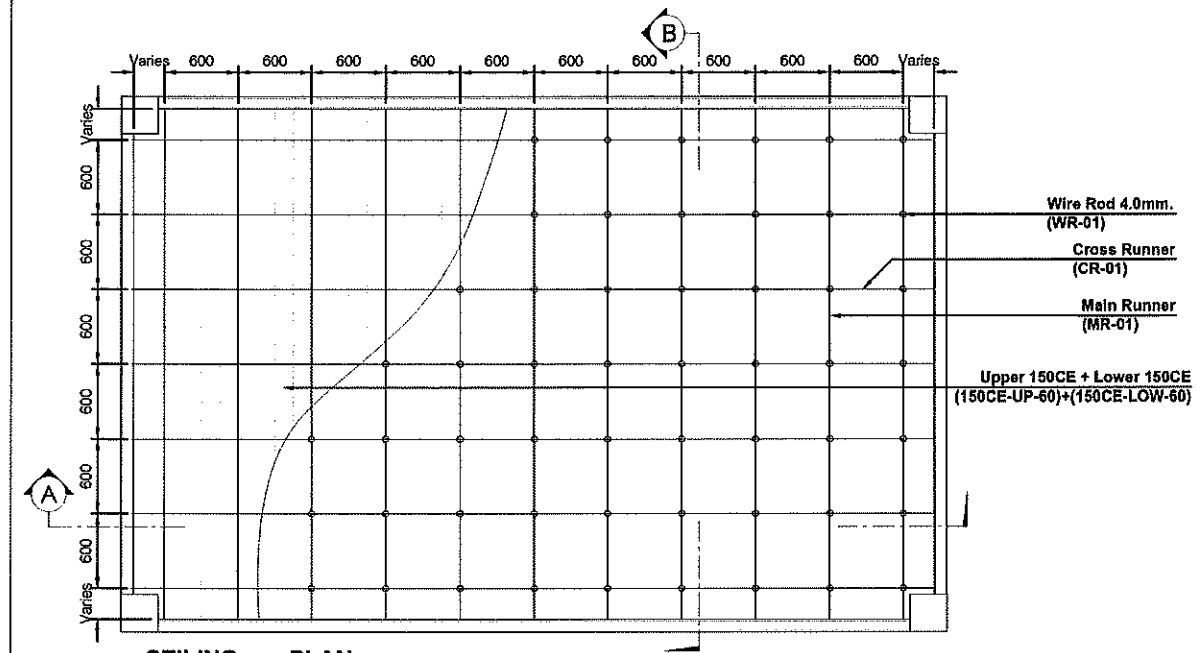
มาตรฐาน

วัน/เดือน/ปี

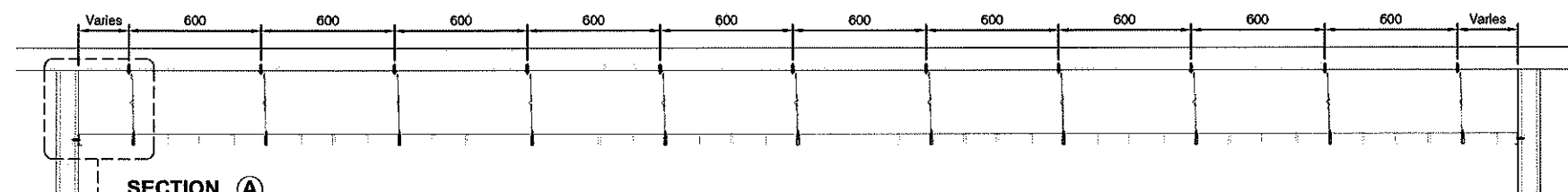
เลขที่แบบ ชยพ.สช. 033/2567

แผ่นที่ 1A-09 จำนวนแผ่น

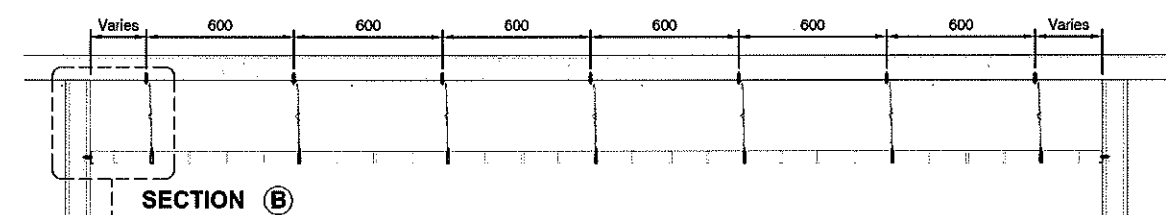
หมายเหตุ



CEILING PLAN
SCALE 1:50

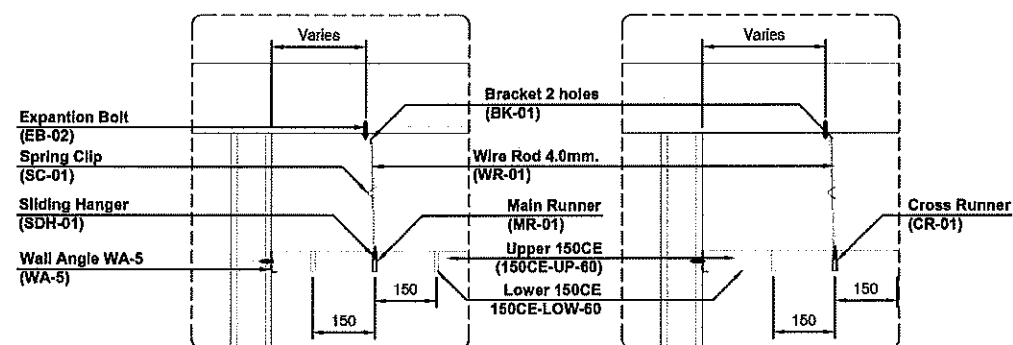


SECTION A
SCALE 1:25



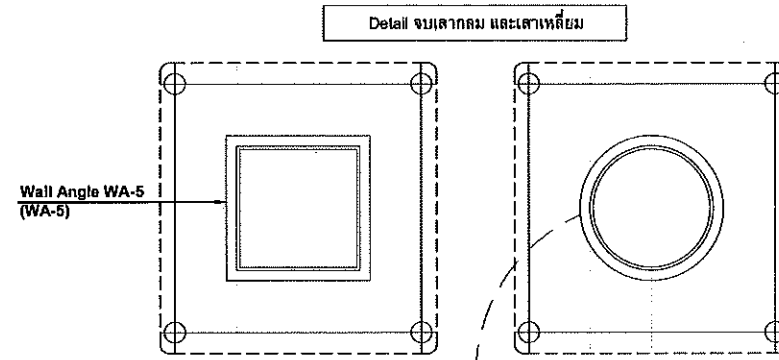
SECTION B
SCALE 1:25

Detail ตัวเก็บWall Angle (WA-5) ติดผนัง



DETAIL 1
SCALE 1:15

DETAIL 2
SCALE 1:15

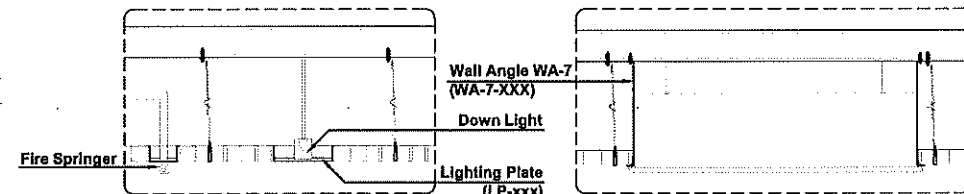


DETAIL 4
SCALE 1:15

DETAIL 4
SCALE 1:15

Wall Angle WA-5 ติดโค้ง

DETAIL WA-5 ติดโค้ง
SCALE 1:5

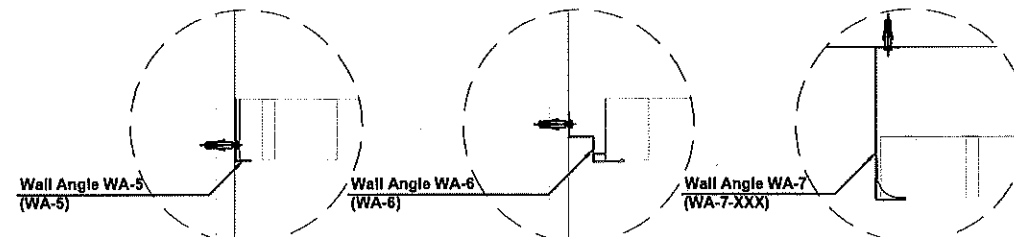


DETAIL DOWN LIGHT+SPRINGER
SCALE 1:20

DETAIL AIR
SCALE 1:20

Lighting Plate 90X90 for 50CE,100CE	LP-90
Lighting Plate 140X140 for 50CE,75CE,150CE	LP-140
Lighting Plate 190X190 for 50CE,100CE,200CE	LP-190
Lighting Plate 240X240 for 50CE	LP-240
Lighting Plate 290X290 for 50CE,75CE,100CE,150CE	LP-290
Lighting Plate 390X390 for 50CE,100CE,200CE	LP-390

Detail ตัวเก็บWall Angle (WA-5,WA-6,WA-7) สำหรับติดตั้งภายใน

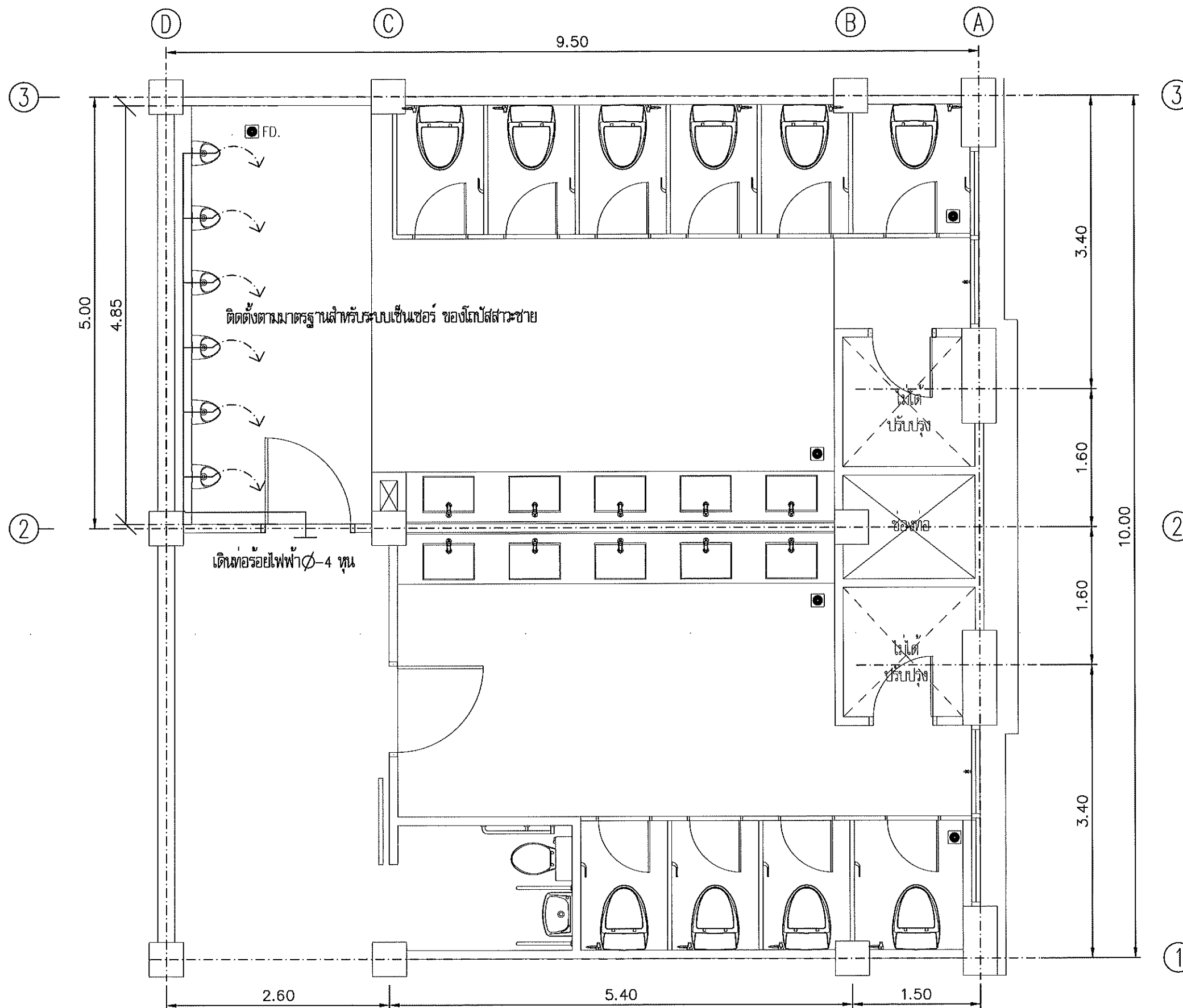


DETAIL WA-5
SCALE 1:5

DETAIL WA-6
SCALE 1:5

DETAIL WA-7
SCALE 1:5

แบบขยายการติดตั้งฝ้าเพดาน



แปลนระบบไฟฟ้าชั้นที่ 1A
มาตราส่วน 1 : 50



กรมโยธาธิการและผังเมือง
สำนักงานโยธาธิการและผังเมืองจังหวัดสงขลา

โครงการปรับปรุงห้องน้ำ
ศาลากลางจังหวัดสงขลา (หลังใหม่)

เห็นชอบ
นายไมตรี สรรพสิน
โยธาธิการและผังเมืองจังหวัดสงขลา

หัวหน้ากลุ่มงานวิชาการโยธาธิการ
นายพรพัฒน์ พลายบัว
วิศวกรโยธาชำนานุกรมพิเศษ

สถาปนิก
นางสาวปณิดา รักจิตร ปภท.
พนักงานสถาปนิก

วิศวกร
นายรัชพล ทฤทธิฤทธิ์
วิศวกรโยธาชำนานุกรม

สำรวจ

เขียนแบบ
นางสาวปณิดา รักจิตร ปภท.
พนักงานสถาปนิก

แสดงแบบ
แปลนระบบไฟฟ้าชั้นที่ 1A

มาตราส่วน

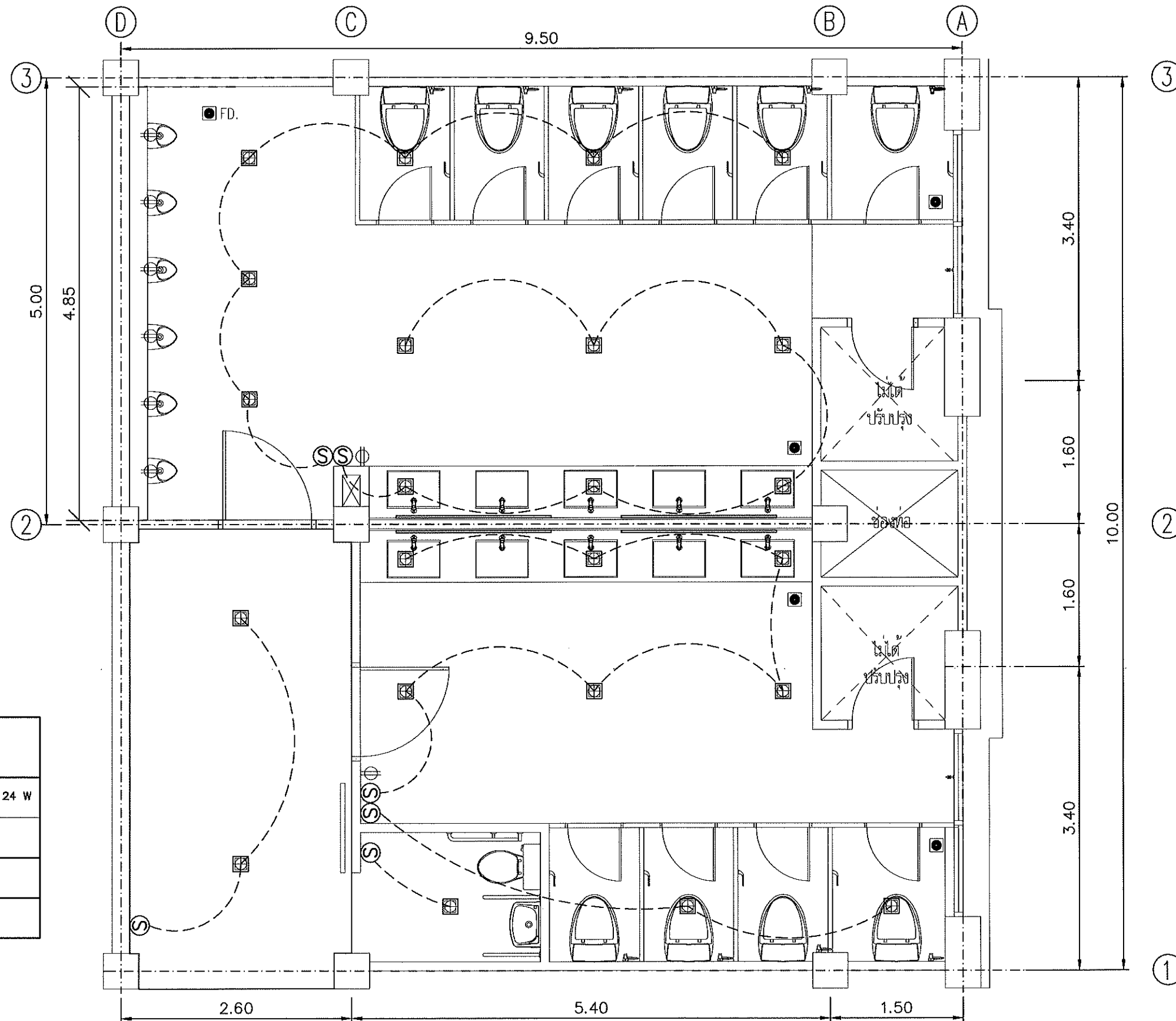
วัน/เดือน/ปี

เลขที่แบบ ยผจ.สข 033/2567

แผ่นที่ 1A-10 จำนวนแผ่น

หมายเหตุ

สัญลักษณ์และรายการอุปกรณ์ทางไฟฟ้า	
	โคมไฟดาวไล่ แบบฝังฝ้าเพดาน พร้อมหลอดไฟ LED 24 W
	สวิตช์เปิด - ปิดแบบฝังในผนัง
	เต้ารับชนิดคู่ แบบขากราวนั แบบฝังในผนัง
	กล่องไฟหน้ากระຈก ขนาด 40x80x1754 mm. หลอด LED 28 W



แปลนไฟฟ้าแสงสว่างชั้นที่ 1A
มาตราส่วน 1 : 50



กรมโยธาธิการและผังเมือง
สำนักงานโยธาธิการและผังเมืองจังหวัดสงขลา

โครงการปรับปรุงห้องน้ำ
ศาลากลางจังหวัดสงขลา (หลังใหม่)

เห็นชอบ

นายโยชิ สรรพสิน
โยธาธิการและผังเมืองจังหวัดสงขลา

หัวหน้ากลุ่มงานวิชาการโยธาธิการ

นายพรพัฒน์ พลายน้อย
วิศวกรโยธาชำนาญการพิเศษ

สถาปนิก

นางสาวปณิดา รักศิริ ป.มท.
พนักงานสถาปนิก

วิศวกร

นายรัชพล พงศ์พิทักษ์
วิศวกรโยธาชำนาญการ

สำรวจ

เขียนแบบ

นางสาวปณิดา รักศิริ ป.มท.
พนักงานสถาปนิก

แสดงแบบ

แปลนไฟฟ้าแสงสว่างชั้นที่ 1A

มาตราส่วน

วัน/เดือน/ปี

เลขที่แบบ

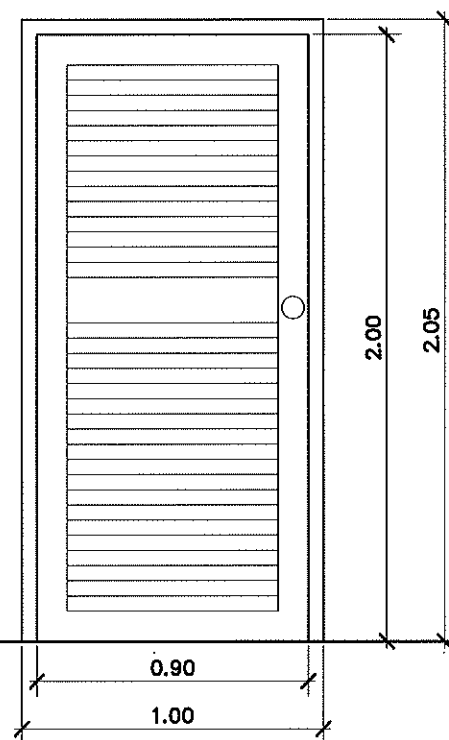
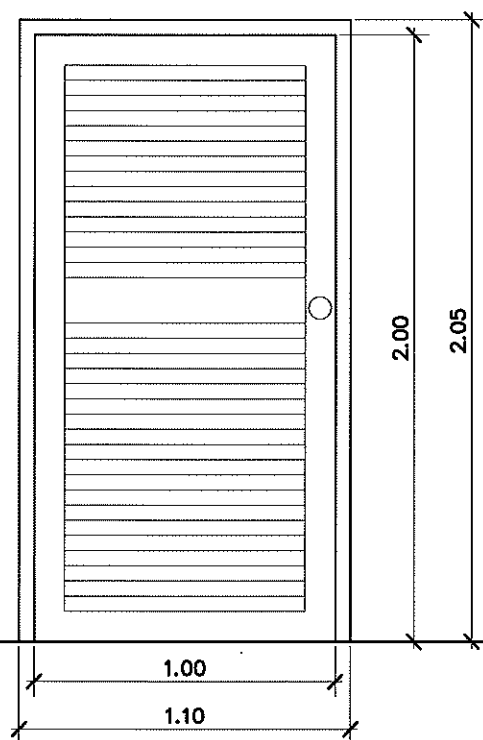
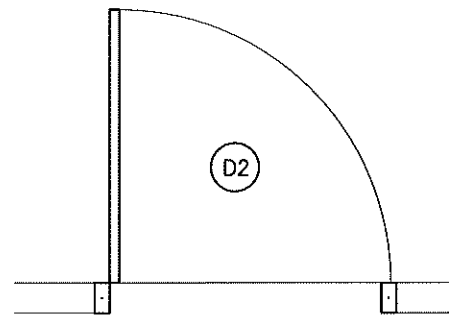
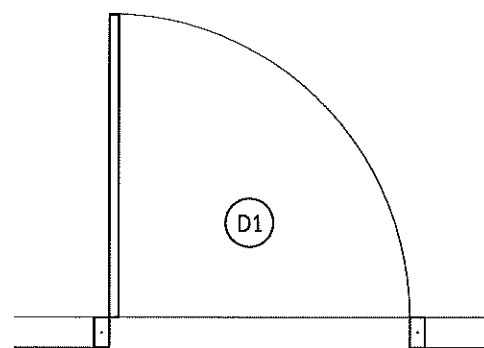
ยผจ.สข 033/2567

แผ่นที่

1A-11

จำนวนแผ่น

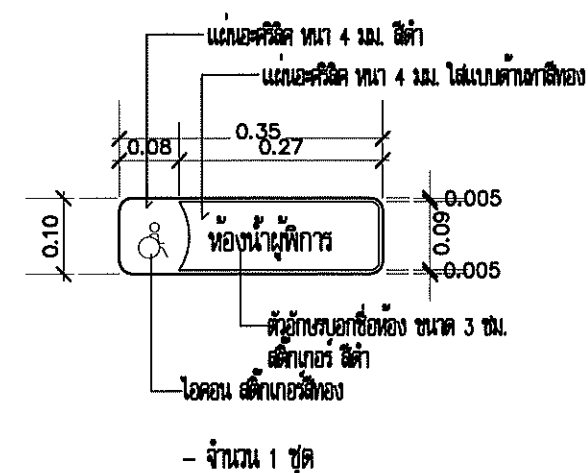
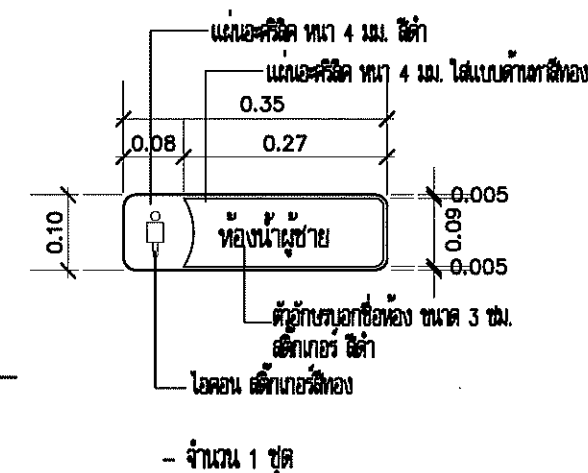
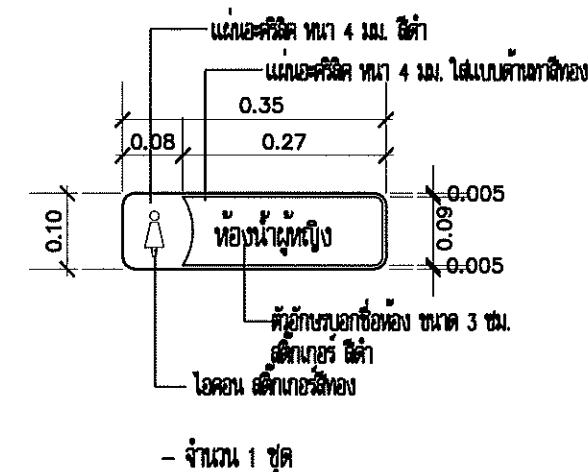
หมายเหตุ



D1 D2

ชนิด	ประตูบานเปิดเดี่ยว
วงกบ	ไม้เนื้อแข็ง
กรอบบาน	ไม้เนื้อแข็ง
บาน	ไม้เนื้อแข็ง
ตำแหน่ง	ประตูห้องน้ำหลักและห้องเก็บของ
อุปกรณ์	1. อุปกรณ์บานเปิด ครบชุด ตามมาตรฐานการติดตั้ง 2. มือจับลูกบิดสแตนเลส
	อุปกรณ์ของ HAFELE หรือเทียบเท่า

มาตราส่วน 1:10 (ป้ายห้องน้ำ)



กรมโยธาธิการและผังเมือง
สำนักงานโยธาธิการและผังเมืองจังหวัดสงขลา

โครงการปรับปรุงห้องน้ำ
ศาลากลางจังหวัดสงขลา (หลังใหม่)

เห็นชอบ
นายไมตรี สรรพสิน
โยธาธิการและผังเมืองจังหวัดสงขลา

หัวหน้ากลุ่มงานวิชาการโยธาธิการ
นายพรพัฒน์ พลายน้อย
วิศวกรโยธาสถาปัตยกรรม

สถาปนิก
นางสาวปณิดา รักจิตร ปณ.
พนักงานสถาปนิก

วิศวกร
นายรัชพล พงษ์พิทักษ์
วิศวกรโยธาสถาปัตยกรรม

สำรวจ

เขียนแบบ
นางสาวปณิดา รักจิตร ปณ.
พนักงานสถาปนิก

แสดงแบบ
แบบประตู(ซ่อมแซม)

มาตราส่วน

วัน/เดือน/ปี

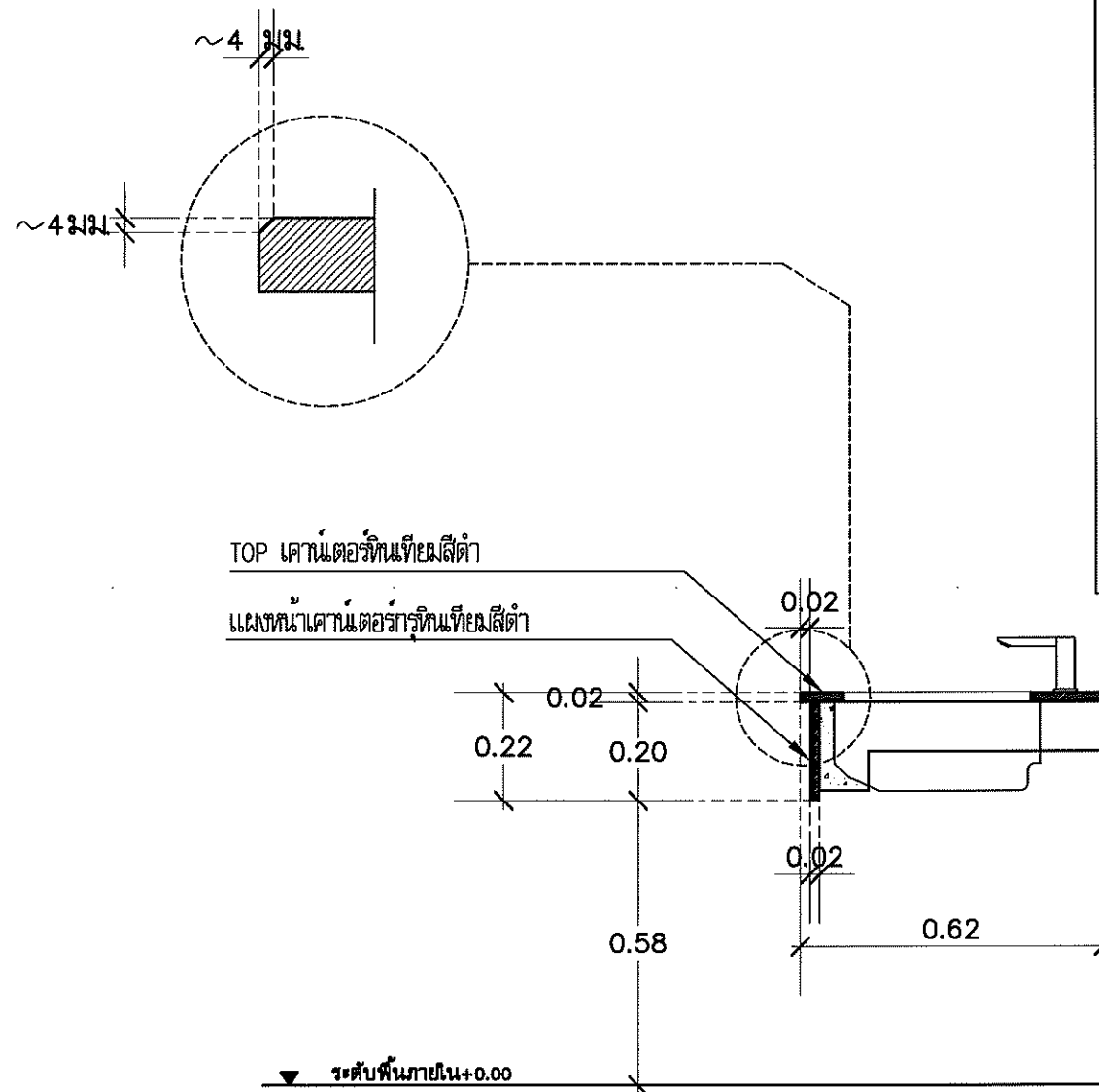
เลขที่แบบ ยผจ.สข 033/2567

แผ่นที่ 1A-12 จำนวนแผ่น

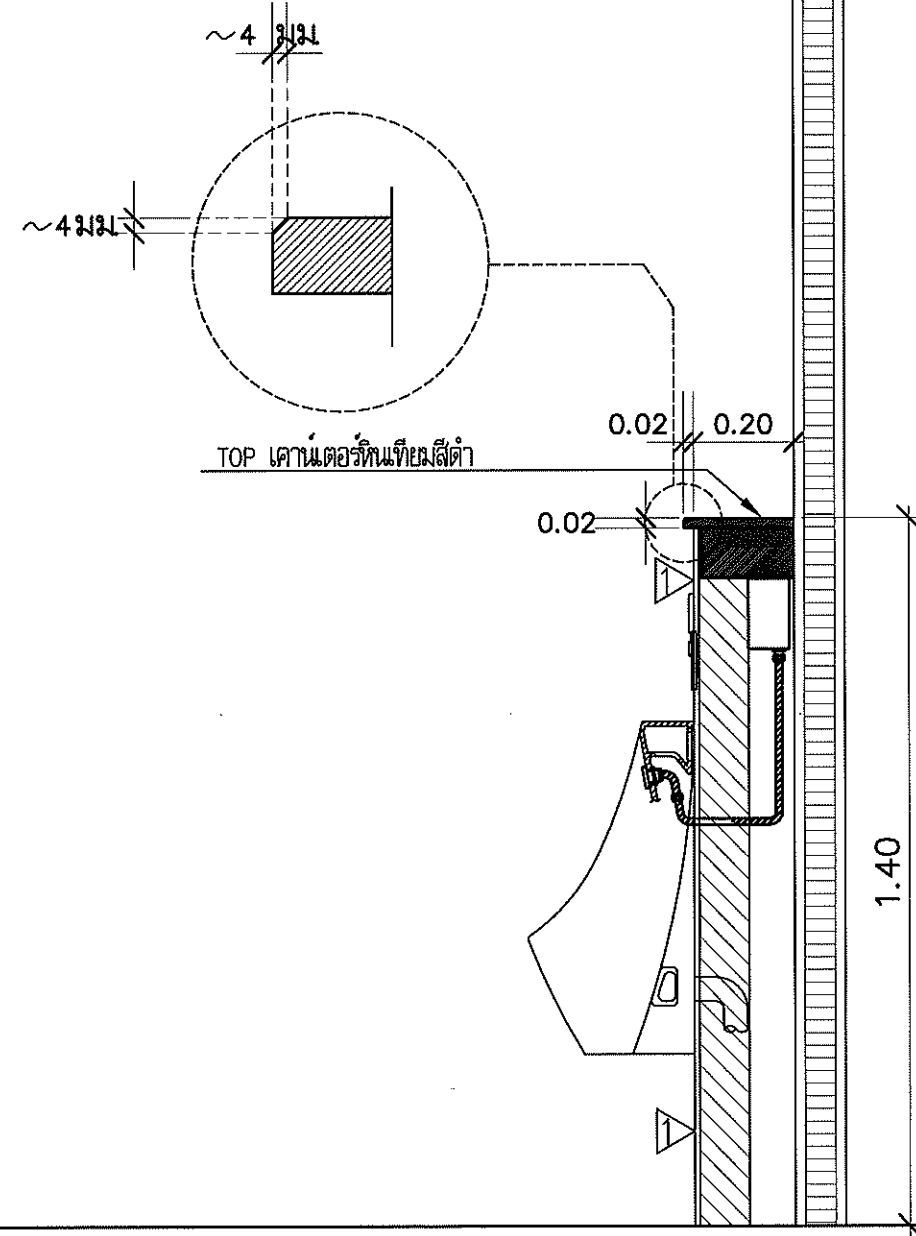
หมายเหตุ

นำเสนอรูปแบบรายการอุปกรณ์ต่างๆ แก่คณะกรรมการตรวจรับพัสดุ ก่อนดำเนินการ

▼ ระดับพื้นน้ำเพดาน+2.62



รูปตัดเคาน์เตอร์
มาตราส่วน 1 : 15



รูปตัดเคาน์เตอร์ไม้ส่วซ้าย
มาตราส่วน 1 : 15



กรมโยธาธิการและผังเมือง
สำนักงานโยธาธิการและผังเมืองจังหวัดสงขลา

โครงการปรับปรุงห้องน้ำ
ศาลากลางจังหวัดสงขลา (หลังใหม่)

เห็นชอบ

นายไมตรี สรรพสิน
โยธาธิการและผังเมืองจังหวัดสงขลา

หัวหน้ากลุ่มงานวิชาการโยธาธิการ

นายพรพัฒน์ พลายน้อย
วิศวกรโยธาชำนาญการพิเศษ

สถาปนิก

นางสาวปณิดา รักจิตร ปสท.
พนักงานสถาปนิก

วิศวกร

นายรัชพล พงษ์พิทักษ์
วิศวกรโยธาชำนาญการ

สำรวจ

เขียนแบบ

นางสาวปณิดา รักจิตร ปสท.
พนักงานสถาปนิก

แสดงแบบ

แบบขยาย

มาตราส่วน 1:15

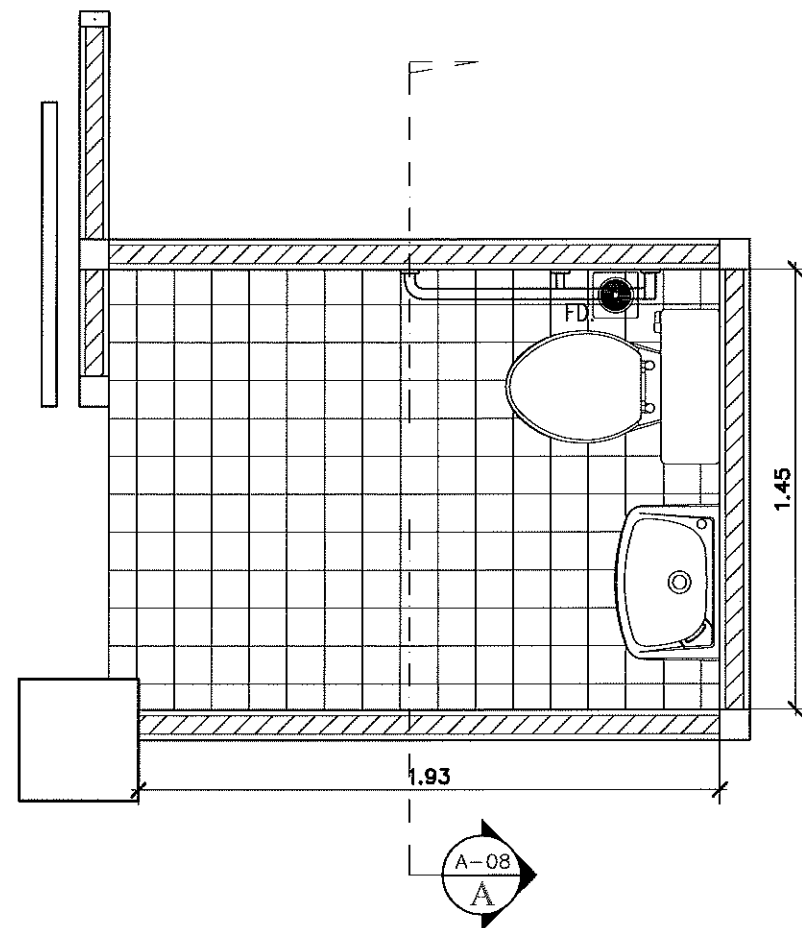
วัน/เดือน/ปี

เลขที่แบบ ยผจ.สข 033/2567

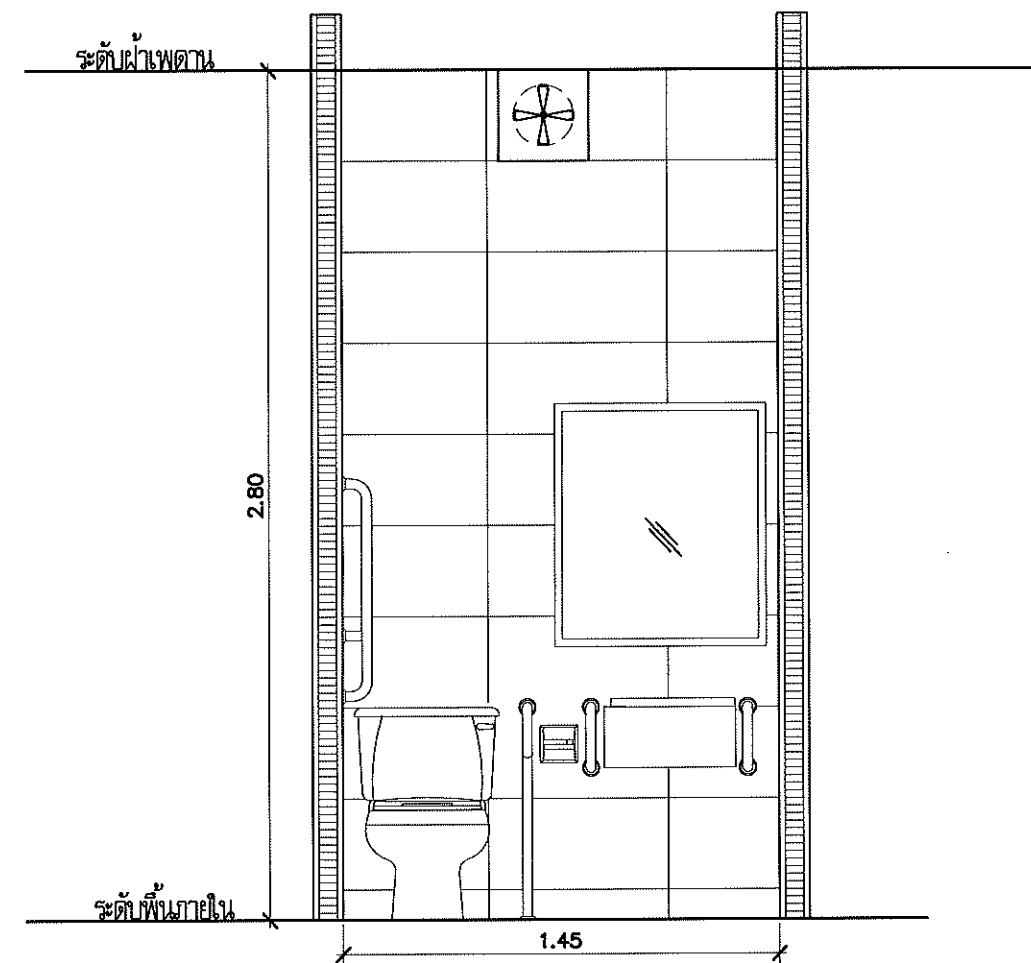
แผ่นที่ 1A-13

จำนวนแผ่น

หมายเหตุ



แปลนพื้นที่ (เดิม)
มาตราส่วน 1 : 25



รูปตัด A (ช่องเดิม)
มาตราส่วน 1 : 25

รายการประกอบแบบห้องน้ำ

1. วัสดุผนังรับน้ำหนักทั้งหมด
2. วัสดุผนังคาน้ำดื่ม
3. วัสดุผนังคาน้ำดื่ม
4. วัสดุผนังคาน้ำดื่ม
5. วัสดุผนังคาน้ำดื่ม
6. วัสดุผนังคาน้ำดื่ม
7. วัสดุผนังคาน้ำดื่ม
8. วัสดุผนังคาน้ำดื่ม



กรมโยธาธิการและผังเมือง
สำนักงานโยธาธิการและผังเมืองจังหวัดสงขลา

โครงการปรับปรุงห้องน้ำ
ศาลากลางจังหวัดสงขลา (บลังใหม่)

เห็นชอบ

นายไมตรี สรรพสิน
โยธาธิการและผังเมืองจังหวัดสงขลา

หัวหน้ากลุ่มงานวิชาการโยธาธิการ

นายพรพัฒน์ พลายดวง
วิศวกรโยธาชำนาญการพิเศษ

สถาปนิก

นางสาวปณิดา รักจิตร ปณ.
พนักงานสถาปนิก

วิศวกร

นายรัชพล พงษ์พิทักษ์
วิศวกรโยธาชำนาญการ

สำรวจ

เขียนแบบ

นางสาวปณิดา รักจิตร ปณ.
พนักงานสถาปนิก

แสดงแบบ

แบบขยายห้องน้ำผู้พิการ

มาตราส่วน 1: 25

วัน/เดือน/ปี

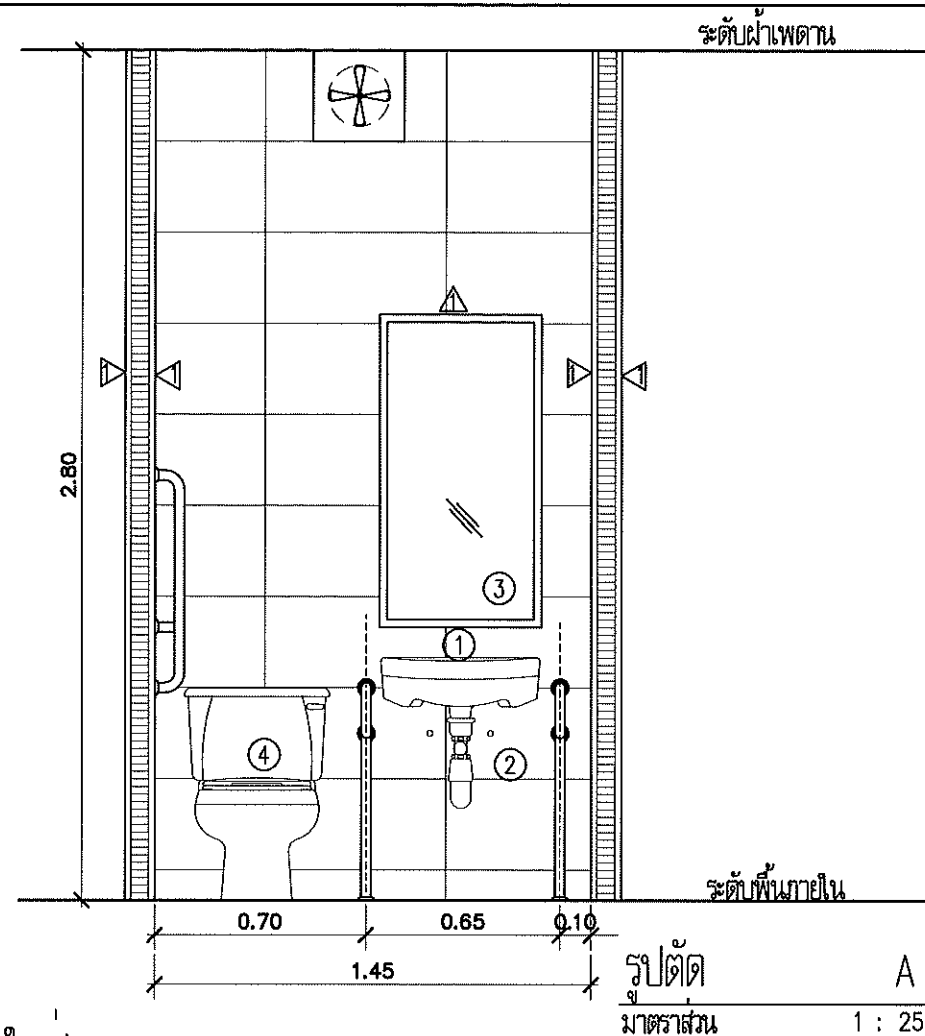
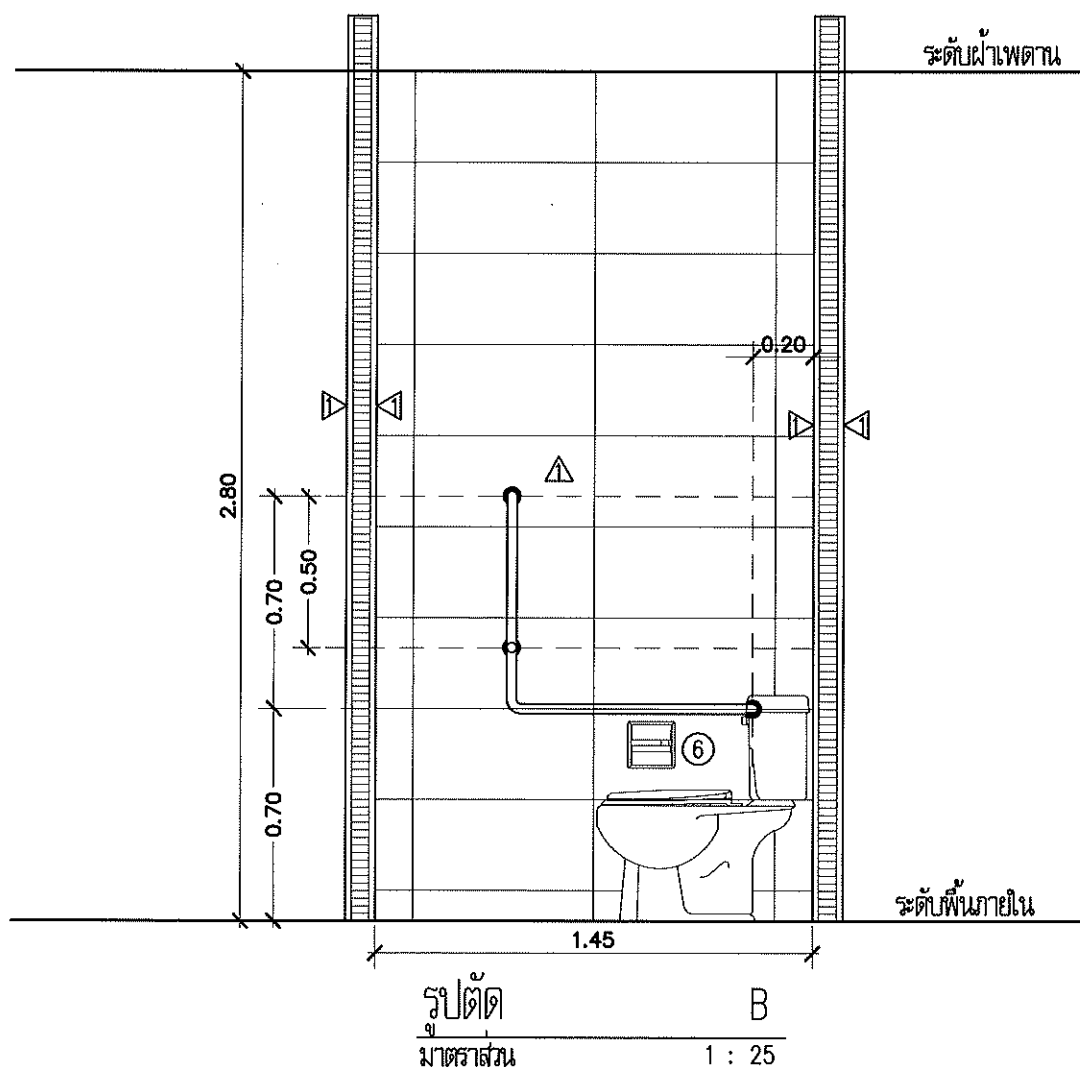
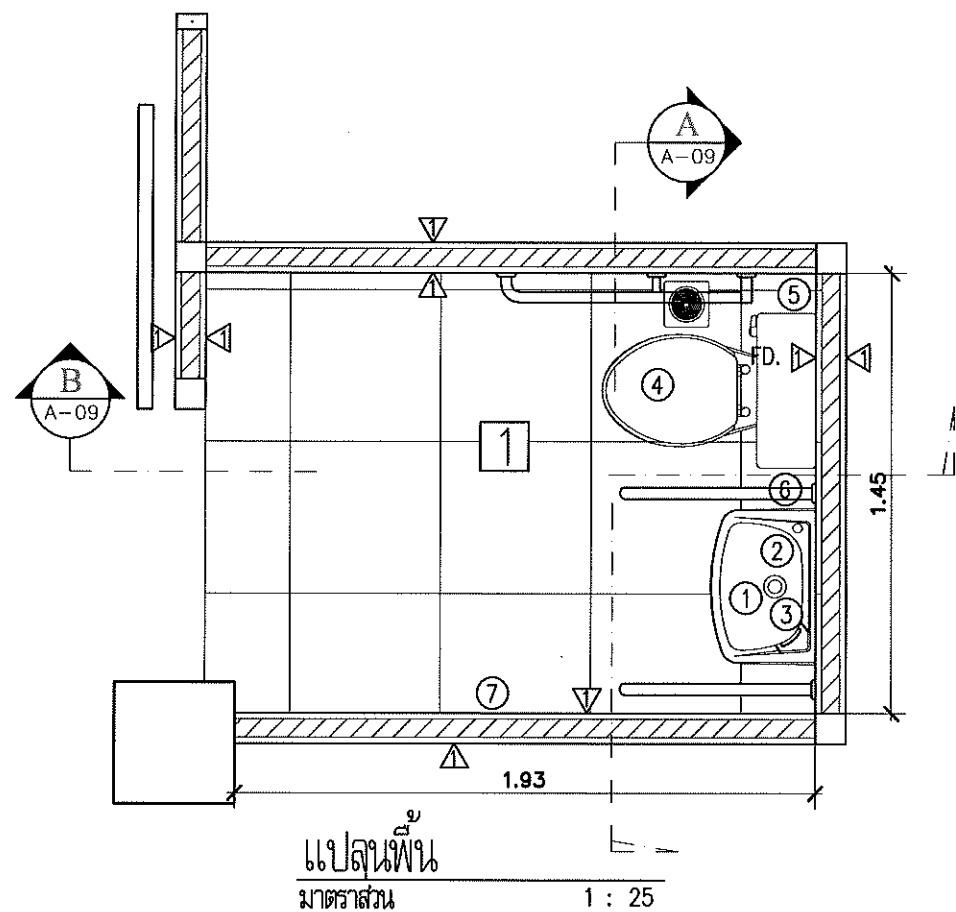
เลขที่แบบ ยผ.สข 033/2567

แผ่นที่

1A-14

จำนวนแผ่น

หมายเหตุ



รายการประกอบแบบสุขภัณฑ์(ใหม่)

รายการสุขภัณฑ์		รหัส	รุ่น	ยี่ห้อ	สี	หมายเหตุ
①	อ่างล้างหน้า สี่เหลี่ยม ท่อน้ำแบบกระปุก	SC00537 CT670V(HM) CT6809(HM)	อ่างเซรามิก M	COTTO		พร้อมอุปกรณ์ครบชุด
②	ก๊อกน้ำเดี่ยว	CT1113A2N(HM)	-	COTTO	-	พร้อมอุปกรณ์ครบชุด
③	กระจกเงา	MZ901#BS		COTTO		ขนาดตามแบบ
④	โถส้วมแบบนั่งราบ โถส้วมเวอร์ธ กตข้าง 4.8 ลิตร	SC6657	-	COTTO	สีขาว	พร้อมอุปกรณ์ครบชุด
⑤	ชุดสายฉีดชำระพร้อมสวิตช์เปิด-ปิด	CT9912#CR(HM) CT179N(HM)	-	COTTO	-	พร้อมอุปกรณ์ครบชุด
⑥	ที่ใส่กระดาษชำระ	CT0224(HM)		COTTO		
⑦	ขอแขวนผ้า	CT0271(HM)		COTTO		2 ชุดต่อ 1 ห้อง
	ราวจับแบบพับเก็บได้	CT0190		COTTO		
	ราวทรงตัวรูปตัววี	CT753(HM)		COTTO		
	ราวทรงตัวรูปตัวแอล	CT751L/R#SA(HM)		COTTO		
FD.	ตะแกรงน้ำทิ้งสแตนเลส	CT6404Z2P(HM)		COTTO		

สุขภัณฑ์ ใช้ของ COTTO ,KARAT, American Standard หรือเทียบเท่า



กรมโยธาธิการและผังเมือง
สำนักงานโยธาธิการและผังเมืองจังหวัดสงขลา

โครงการปรับปรุงห้องน้ำ
ศาลากลางจังหวัดสงขลา (หลังใหม่)

เห็นชอบ

นายไมตรี สรรพสิน
โยธาธิการและผังเมืองจังหวัดสงขลา

หัวหน้ากลุ่มงานวิชาการโยธาธิการ

น.ว.

นายพรพัฒน์ พลอยดั่ง
วิศวกรโยธาชำนาญการพิเศษ

สถาปนิก

นางสาวปณิดา รักจักร ปลอม
พนักงานสถาปนิก

วิศวกร

นายรัชพล พงศ์พิทักษ์
วิศวกรโยธาชำนาญการ

8

สำรวจ

เขียนแบบ

นางสาวปณิดา รักจักร ปลอม
พนักงานสถาปนิก

แสดงแบบ

แบบขยายห้องน้ำผู้พิการ

มาตราส่วน 1: 25

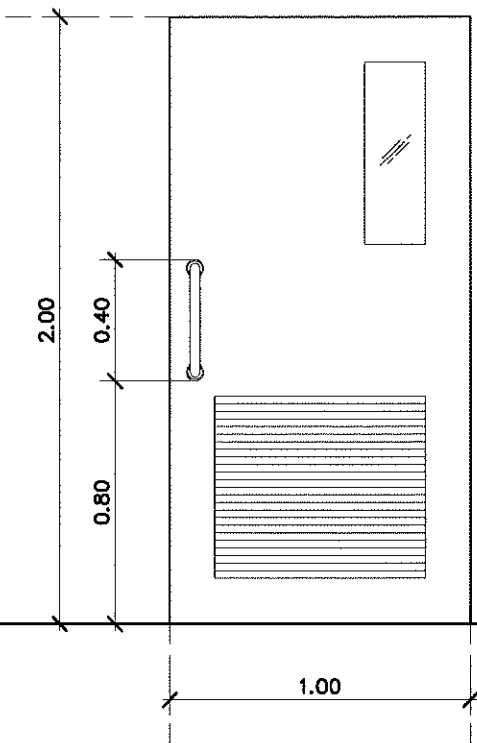
วัน/เดือน/ปี

เลขที่แบบ ยผ.ตช 033/2567

แผ่นที่ 1A-15

จำนวนแผ่น

หมายเหตุ



D4

ชนิด	ประตูบานเลื่อนเดี่ยว
วงกบ	—
กรอบบาน	—
บาน	บานประตู PVC,UPVC
ตำแหน่ง	ประตูห้องน้ำคนพิการและผู้สูงอายุ
อุปกรณ์	1. อุปกรณ์บานเลื่อน ครบชุด ตามมาตรฐานการติดตั้ง
	2. มือจับเลื่อนสำหรับห้องน้ำคนพิการ
	อุปกรณ์ของ HAFELE หรือเทียบเท่า



กรมโยธาธิการและผังเมือง
สำนักงานโยธาธิการและผังเมืองจังหวัดสงขลา

โครงการปรับปรุงห้องน้ำ
ศาลากลางจังหวัดสงขลา (หลังใหม่)

เห็นชอบ

นายโนนรี สรรพหลิน
โยธาธิการและผังเมืองจังหวัดสงขลา

หัวหน้ากลุ่มงานวิชาการโยธาธิการ

นายพรพัฒน์ พลายดวง
วิศวกรโยธาชำนาญการพิเศษ

สถาปนิก
นางสาวปณิดา รักจิตร ปณ.
พนักงานสถาปนิก

วิศวกร
นายรัชพล พงศ์พิทักษ์
วิศวกรโยธาชำนาญการ

สำรวจ

เขียนแบบ
นางสาวปณิดา รักจิตร ปณ.
พนักงานสถาปนิก

แสดงแบบ
แบบขยายห้องน้ำผู้พิการ

มาตราส่วน 1: 25

วัน/เดือน/ปี

เลขที่แบบ ขผจ.สข 033/2567

แผ่นที่ 1A-16 จำนวนแผ่น

หมายเหตุ