

ปรับปรุงห้องน้ำห้องคลังจังหวัดชั้น 1B


สารบัญแบบ	
ลำดับ	แบบสถาปัตยกรรม
ปรับปรุงห้องน้ำห้องคลังจังหวัดชั้น 1	
A-01	สารบัญแบบ
A-02	แปลนพื้นเดิมห้องน้ำห้องคลังจังหวัดชั้น 1
A-03	แปลนพื้น(ห้องน้ำห้องคลังจังหวัดชั้น 1) ,แปลนเฟอร์นิเจอร์ ห้องน้ำห้องคลังจังหวัดชั้น 1
A-04	แปลนผ้าเพดาน(ห้องคลังจังหวัดชั้น 1),แปลนไฟฟ้าห้องน้ำคลังจังหวัดชั้น 1
A-05	แปลนรวม
A-06	แปลนห้องน้ำ
A-07	รายการประกอบแบบสุขภัณฑ์
A-08	รูปด้าน 1
A-09	รูปด้าน 2
A-10	ขยายตู้เสื้อผ้า
A-11	แปลนรวมเฟอร์นิเจอร์
A-12	รูปด้าน 1
A-13	รูปด้าน 2
A-14	รูปตัด 3 ,รูปตัด 4
A-15	แบบขยายประตู



กรมโยธาธิการและผังเมือง  
สำนักงานโยธาธิการและผังเมืองจังหวัดสงขลา

โครงการปรับปรุงห้องน้ำ  
ศาลากลางจังหวัดสงขลา (หลังใหม่)

เห็นชอบ



นายโนนตรี สรรพสิน  
โยธาธิการและผังเมืองจังหวัดสงขลา

หัวหน้ากลุ่มงานวิชาการโยธาธิการ



นายพรพจน์ พลายน้อย  
วิศวกรโยธาสถาปัตยกรรม

สถาปนิก

นางสาวปณิดา รักจิตร ปณ.  
พนักงานสถาปนิก

วิศวกร

นายรัชพล พงษ์พิทักษ์  
วิศวกรโยธาสถาปัตยกรรม



สำรวจ

เขียนแบบ

นางสาวปณิดา รักจิตร ปณ.  
พนักงานสถาปนิก

แสดงแบบ

สารบัญแบบ

มาตราส่วน

วัน/เดือน/ปี

เลขที่แบบ ยผ.สข 033/2567

แผ่นที่

A-01

จำนวนแผ่น

หมายเหตุ

ย ย ย  
 หองนาหองคังจ้งหวัดชั้น 1  
 มาตราส่วน 1 : 50



กรมโยธาธิการและผังเมือง  
 สำนักงานโยธาธิการและผังเมืองจังหวัดสงขลา

โครงการปรับปรุงห้องน้ำ  
 ศาลากลางจังหวัดสงขลา (หลังใหม่)

เห็นชอบ  
 นายไมตรี สุวรรณสิน  
 โยธาธิการและผังเมืองจังหวัดสงขลา

หัวหน้ากลุ่มงานวิชาการโยธาธิการ  
 นายพรพัฒน์ พลางค์  
 วิศวกรโยธาชำนาญการพิเศษ

สถาปนิก  
 นางสาวปณิดา รักจักร ปลต.  
 พนักงานสถาปนิก

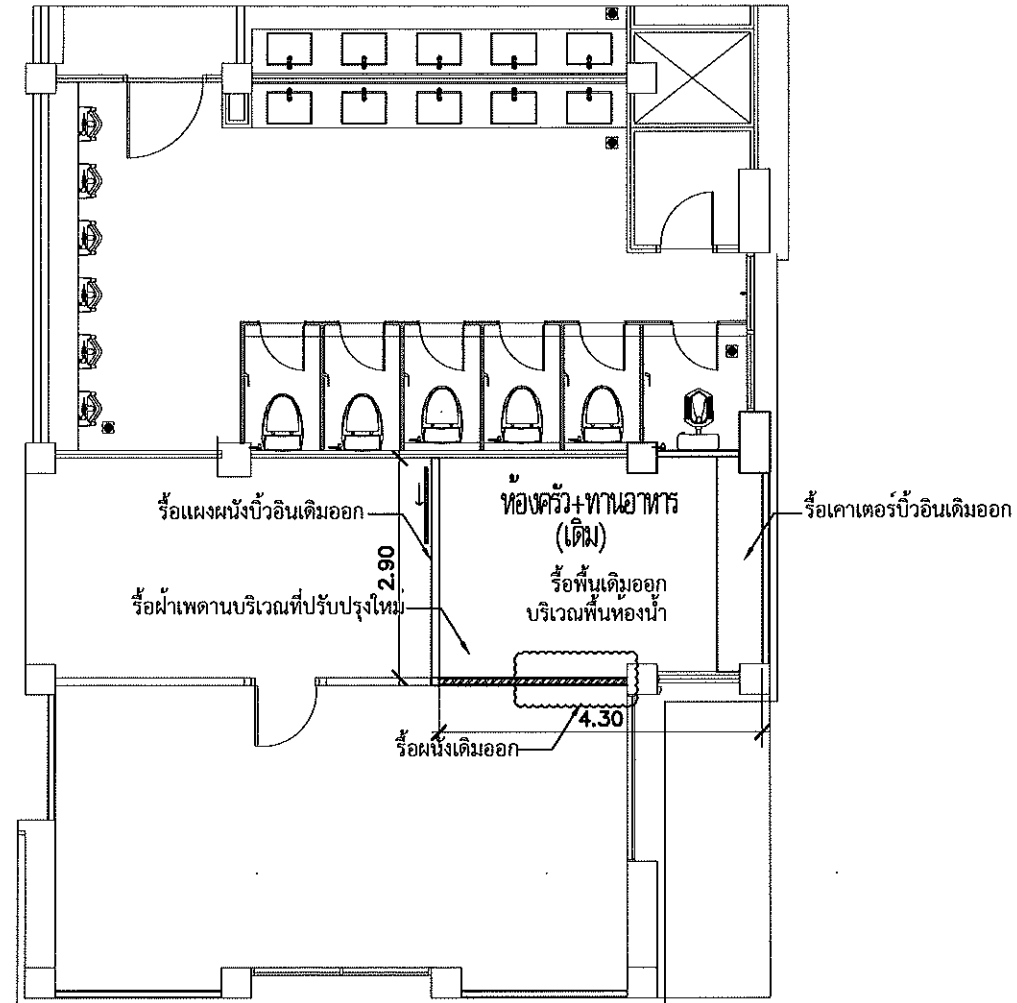
วิศวกร  
 นายรัชพล พงศ์พิทักษ์  
 วิศวกรโยธาชำนาญการ

สำรวจ

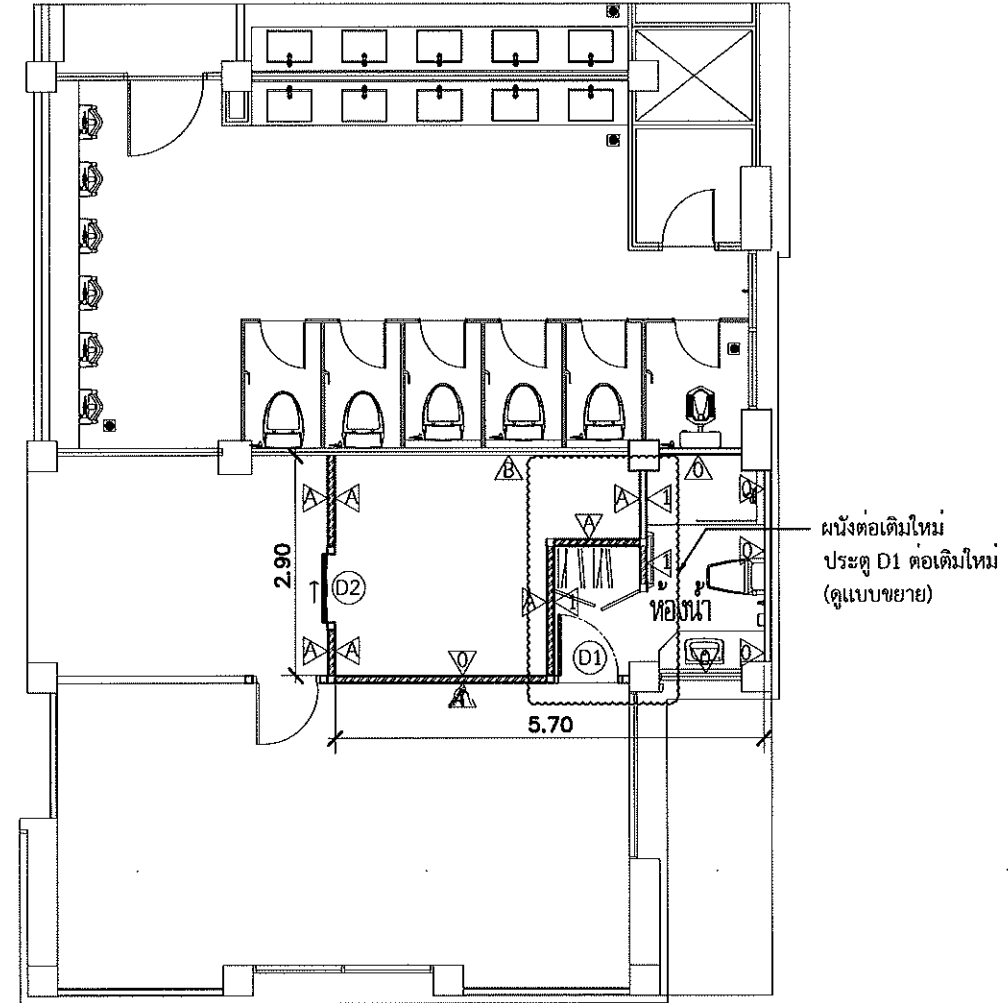
เขียนแบบ  
 นางสาวปณิดา รักจักร ปลต.  
 พนักงานสถาปนิก

แปลนพื้นเดิมห้องตรวจสอบภายใน จังหวัดชั้น 2  
 แปลนพื้นที่เดิมห้องตรวจสอบภายในจังหวัดชั้น 2

มาตราส่วน  
 วัน/เดือน/ปี  
 A-02  
 เลขที่แบบ ยผจ.สข 033/2567  
 แผ่นที่ จำนวนแผ่น  
 หมายเหตุ



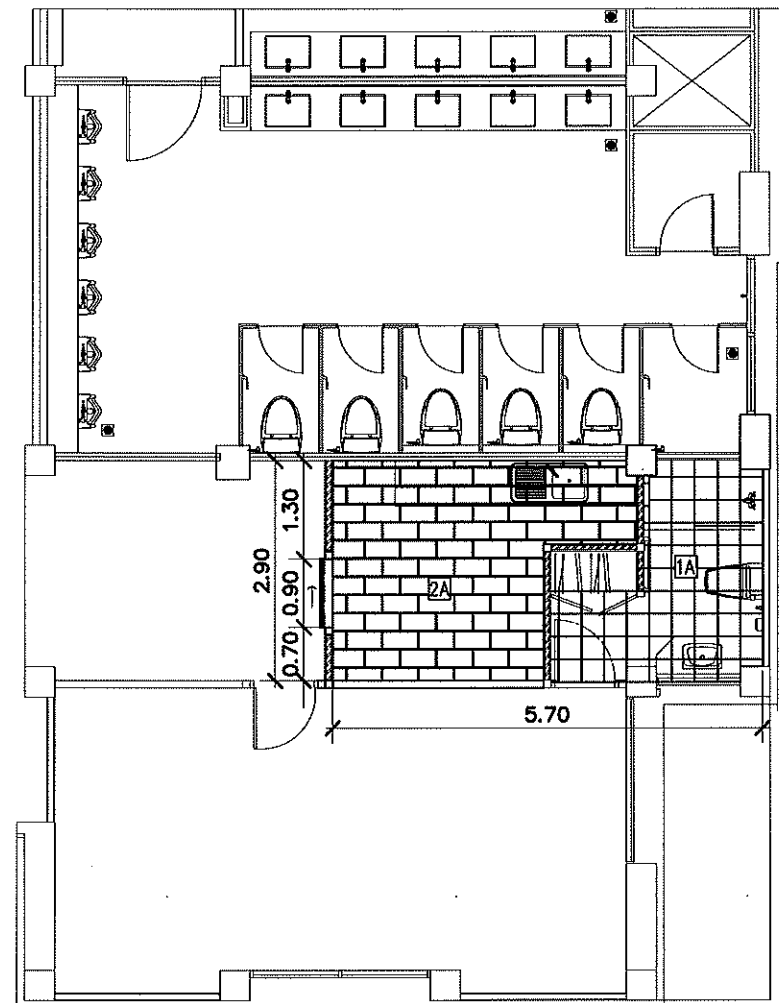
แปลนพื้นที่เดิมห้องน้ำหองคังจ้งหวัดชั้น 1  
 มาตราส่วน 1 : 100



แปลนการต่อเติมผนังห้องน้ำหองคังจ้งหวัดชั้น 1  
 มาตราส่วน 1 : 100

รายการประกอบแบบ

สัญลักษณ์	รายการ
△	ผนังของเดิม กุกระเบื้อง 12"x24", เกรด A สีพิเศษ (ของ COTTO , DURAGRESS , TOA หรือเทียบเท่า)
△	ผนังก่ออิฐฉาบปูนฉาบเรียบ กุกระเบื้อง 12"x24", เกรด A สีพิเศษ (ของ COTTO , DURAGRESS , TOA หรือเทียบเท่า)
△	ผนังก่ออิฐฉาบปูนฉาบเรียบ ทาสีของ TOA , NIPPON PAINT , BEYER , ICI หรือเทียบเท่า
△	ผนังเดิม กุกระเบื้อง 12"x24", เกรด A สีพิเศษ (สี White ของ COTTO , DURAGRESS , TOA หรือเทียบเท่า)



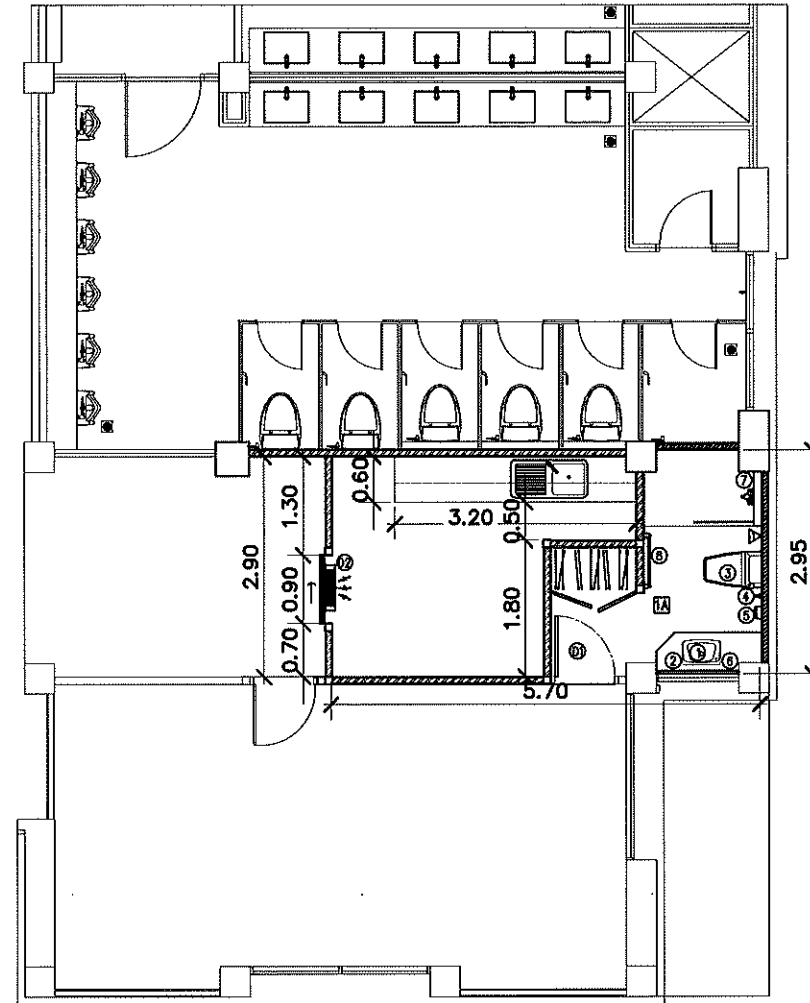
แปลนพื้นที่ (ห้องคลั่งจังหวัดชั้น 1)

มาตราส่วน

1 : 100

รายการประกอบแบบ

สัญลักษณ์	รายการ
1A	พื้น ค.ส.ล.ผิวปูกระเบื้องแกรนิตโต้ 24"x24" เกรด A สีพิเศษ (สี โพล่า ขาว นานี ของ COTTO , DURAGRESS ,TOA หรือเทียบเท่า)
2A	พื้น ค.ส.ล. ปูกระเบื้องยางลายไม้ ความหนา 3 มม. ขนาด 152.4x 914.4 มม.ชนิดแผ่น ขั้นตอนการผลิต ใช้โวลิต 100% เป็นวัสดุในการผลิต เคลือบด้วยสารโพลียูรีเทนบนผิวชั้นบนสุด ผ่านกรรมวิธีของแสงอัลตราไวโอเลต ทำให้ผิววัสดุสามารถลดความชื้นและเพิ่มความทนทาน



แปลนห้องน้ำคลั่งจังหวัดชั้น 1

มาตราส่วน

1 : 100

รายการประกอบแบบ

สัญลักษณ์	รายการ
○	ห้องน้ำตามแบบขยายห้องน้ำ
B1	ตู้เสื้อผ้าในห้องน้ำ (ดูแบบขยาย)



กรมโยธาธิการและผังเมือง  
สำนักงานโยธาธิการและผังเมืองจังหวัดสงขลา

โครงการปรับปรุงห้องน้ำ  
ศาลากลางจังหวัดสงขลา (หลังใหม่)

เห็นชอบ  
นายไมตรี สรรพสิน  
โยธาธิการและผังเมืองจังหวัดสงขลา

หัวหน้ากลุ่มงานวิชาการโยธาธิการ  
นายพรพจน์ พลายคัง  
วิศวกรโยธาชำนวนการพิเศษ

สถาปนิก  
นางสาวปณิดา รักจิตร ป.สถ.  
พนักงานสถาปนิก

วิศวกร  
นายรัชพล พงศ์พิทักษ์  
วิศวกรโยธาชำนวนการ

สำรวจ

เขียนแบบ  
นางสาวปณิดา รักจิตร ป.สถ.  
พนักงานสถาปนิก

แสดงแบบ  
แปลนพื้นที่หรือตรวจสอบภายใน จังหวัดชั้น 2  
แปลนพื้นที่หรือตรวจสอบภายในจังหวัดชั้น 2

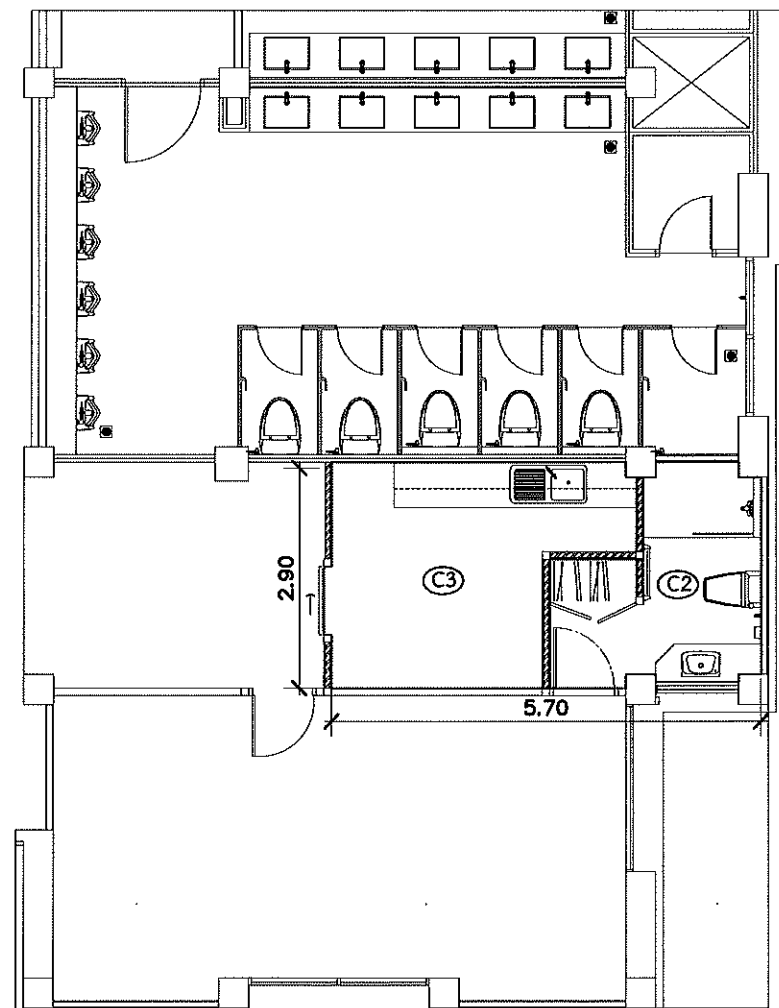
มาตราส่วน

วัน/เดือน/ปี

เลขที่แบบ ยผจ.๕๖ 033/2567

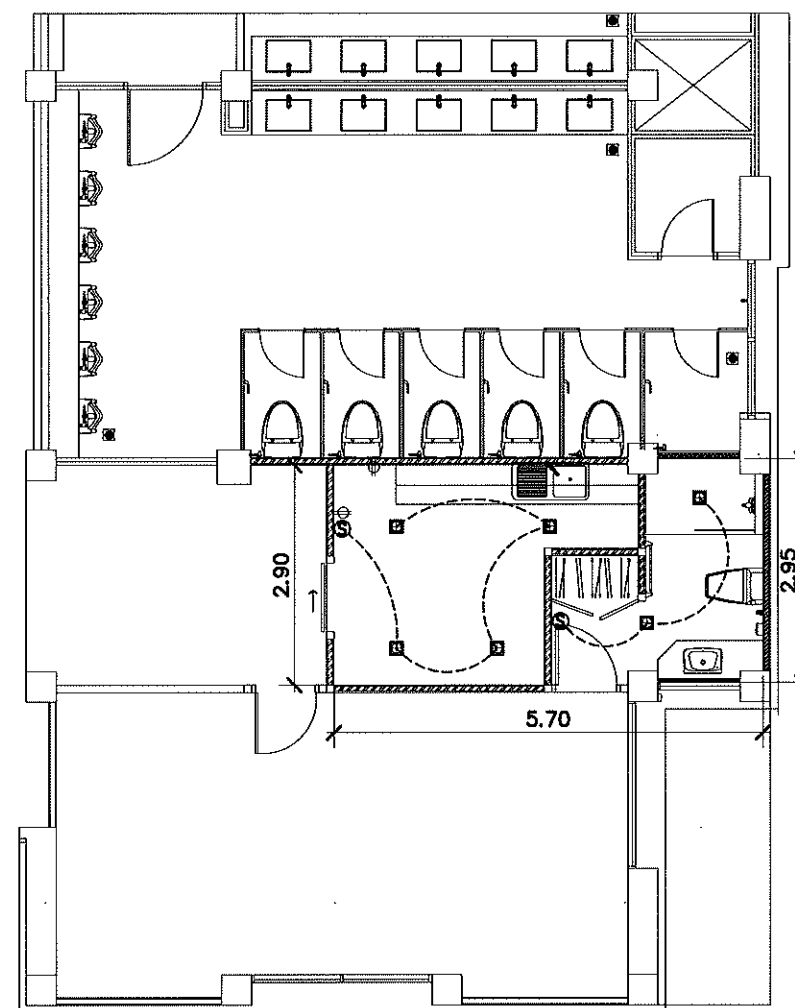
แผ่นที่ A-03 จำนวนแผ่น

หมายเหตุ



แปลนฝ้าเพดานห้องน้ำคลังจังหวัดชั้น 1  
มาตราส่วน 1 : 100

- (C2) ฝ้าเพดานโครงเคร่าเหล็กชุบสังกะสีฝ้าเพดานแผ่นยิปซัมบอร์ดชนิดกันชื้น ทหนา 9 มม. ฉาบรอยต่อเรียบ-ทาสี (ฝ้าภายในห้องน้ำ)  
ของ KNAUF GYPSUM หรือ ดราข้าง หรือ ยิปบอร์ด โครงเคร่า เหล็กชุบสังกะสี  
ทหนาไม่ น้อยกว่า 0.55 มม.๑ 0.60 มม.๑ ของ ARCON TYPE หรือ KNAUF หรือ ดราข้าง
- (C3) ฝ้าเพดานโครงเคร่าเหล็กชุบสังกะสีกรุยิปซัมบอร์ด ทหนา 9 มม. ฉาบรอยต่อเรียบ-ทาสี  
ของ KNAUF GYPSUM หรือ ดราข้าง หรือ ยิปบอร์ด โครงเคร่า เหล็กชุบสังกะสี  
ทหนาไม่ น้อยกว่า 0.55 มม.๑ 0.60 มม.๑ ของ ARCON TYPE หรือ KNAUF หรือ ดราข้าง



แปลนไฟฟ้าห้องน้ำคลังจังหวัดชั้น 1  
มาตราส่วน 1 : 100

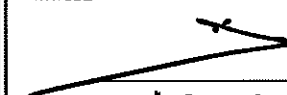
สัญลักษณ์และรายการอุปกรณ์ทางไฟฟ้า	
☼	โคมไฟดาวไล้ แบบฝังฝ้าเพดาน พร้อมหลอดไฟ LED 24 W
Ⓢ	สวิตช์เปิด - ปิดแบบฝังในผนัง
⊖	เต้ารับชนิดคู่ แบบชากกราวณ์ แบบฝังในผนัง



กรมโยธาธิการและผังเมือง  
สำนักงานโยธาธิการและผังเมืองจังหวัดสงขลา

โครงการปรับปรุงห้องน้ำ  
ศาลากลางจังหวัดสงขลา (หลังใหม่)

เห็นชอบ



นายไมตรี สรรพสิน  
โยธาธิการและผังเมืองจังหวัดสงขลา

หัวหน้ากลุ่มงานวิชาการโยธาธิการ

ว.

นายพรพัฒน์ พลายน้อย  
วิศวกรโยธาชำนาญการพิเศษ

สถาปนิก

นางสาวปณิดา รักศิริ ป.ตบ.  
พนักงานสถาปนิก

วิศวกร

นายวิรัชพล ทฤทธิพิทักษ์  
วิศวกรโยธาชำนาญการ

๘

สำรวจ

เขียนแบบ

นางสาวปณิดา รักศิริ ป.ตบ.  
พนักงานสถาปนิก

แสดงแบบ

แปลนพื้นห้องตรวจสอบภายใน จังหวัดชั้น 2  
แปลนเฟอร์นิเจอร์ห้องตรวจสอบภายในจังหวัดชั้น 2

มาตราส่วน

วัน/เดือน/ปี

เลขที่แบบ ยผจ.๑๒ 033/2567

แผ่นที่  
A-04

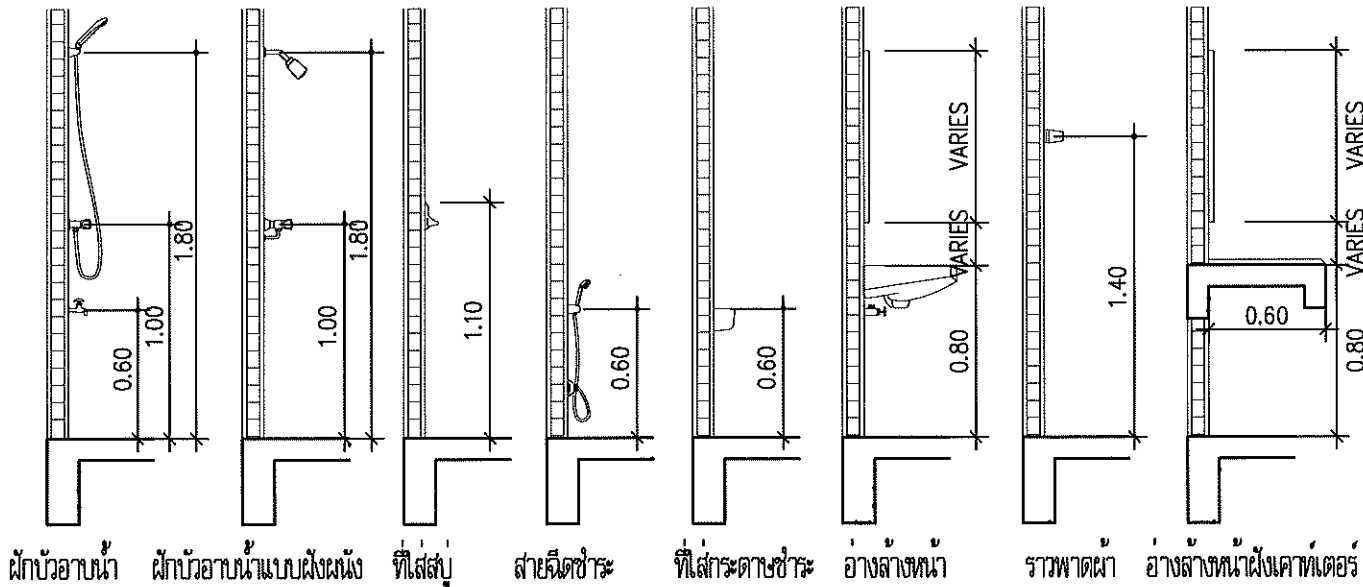
จำนวนแผ่น

หมายเหตุ




รายการประกอบแบบสุขภัณฑ์ห้องคลั่งจังหวัดชั้น 1

รายการสุขภัณฑ์		รหัส	รุ่น	ยี่ห้อ	สี	หมายเหตุ
①	อ่างล้างหน้า แบบฝังใต้เคาท์เตอร์	C0171		COTTO	สีขาว	พร้อมอุปกรณ์ครบชุด
	ท่อน้ำทิ้งอ่างล้างหน้า	CT683AX(HM)				
	ฝักบัวอ่างล้างหน้า	CT6704(HM)				
	สายน้ำดีอ่างล้างหน้าสแตนเลส	Z403(HM)				
②	ก๊อกเดี่ยวอ่างล้างหน้า	CT-11334Y	-	COTTO	-	พร้อมอุปกรณ์ครบชุด
③	โถส้วมแบบนั่งราบ	C103347.(CV4)	-	COTTO	สีขาว	พร้อมฝารองนั่ง
④	ชุดสายฉีดชำระพร้อมส่ดอบลาล์ว	CT9914#SA(HM)	-	COTTO	-	พร้อมอุปกรณ์ครบชุด
⑤	ที่ใส่กระดาษชำระ	CT-0266(HM)	-	COTTO	-	-
⑥	กระจกเงา	MC-504	-	COTTO	-	-
⑦	ฝักบัวอาบน้ำ	CT-62157F57H023	-	-	-	-
⑧	ราวแขนผ้า	CT-0285#WH(HM)				-
⑨	ที่ใส่สบู่	C835				
FD	ตะแกรงน้ำทิ้งสแตนเลส	CT6406Z2P(HM)			สแตนเลส	พร้อมอุปกรณ์ครบชุด
สุขภัณฑ์ ใช้อย่าง COTTO ,KARAT, American Standard หรือเทียบเท่า						




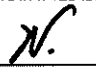
มาตรฐานระดับการติดตั้งสุขภัณฑ์ทั่วไป



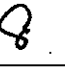
กรมโยธาธิการและผังเมือง  
สำนักงานโยธาธิการและผังเมืองจังหวัดสงขลา

โครงการปรับปรุงห้องน้ำ  
ศาลากลางจังหวัดสงขลา (หลังใหม่)

เห็นชอบ  
  
นายโนนตรี สรรพสิน  
โยธาธิการและผังเมืองจังหวัดสงขลา

หัวหน้ากลุ่มงานวิชาการ โยธาธิการ  
  
นายพรพัฒน์ พลายดวง  
วิศวกรโยธาชำนาญการพิเศษ

สถาปนิก  
นางสาวปณิดา รักจิตร ปณ.  
พนักงานสถาปนิก

วิศวกร  
นายรัชพล ทฤทธิพิทักษ์  
วิศวกรโยธาชำนาญการ 

สำรวจ

เขียนแบบ  
นางสาวปณิดา รักจิตร ปณ.  
พนักงานสถาปนิก

แสดงแบบ  
รายการประกอบแบบสุขภัณฑ์

มาตราส่วน

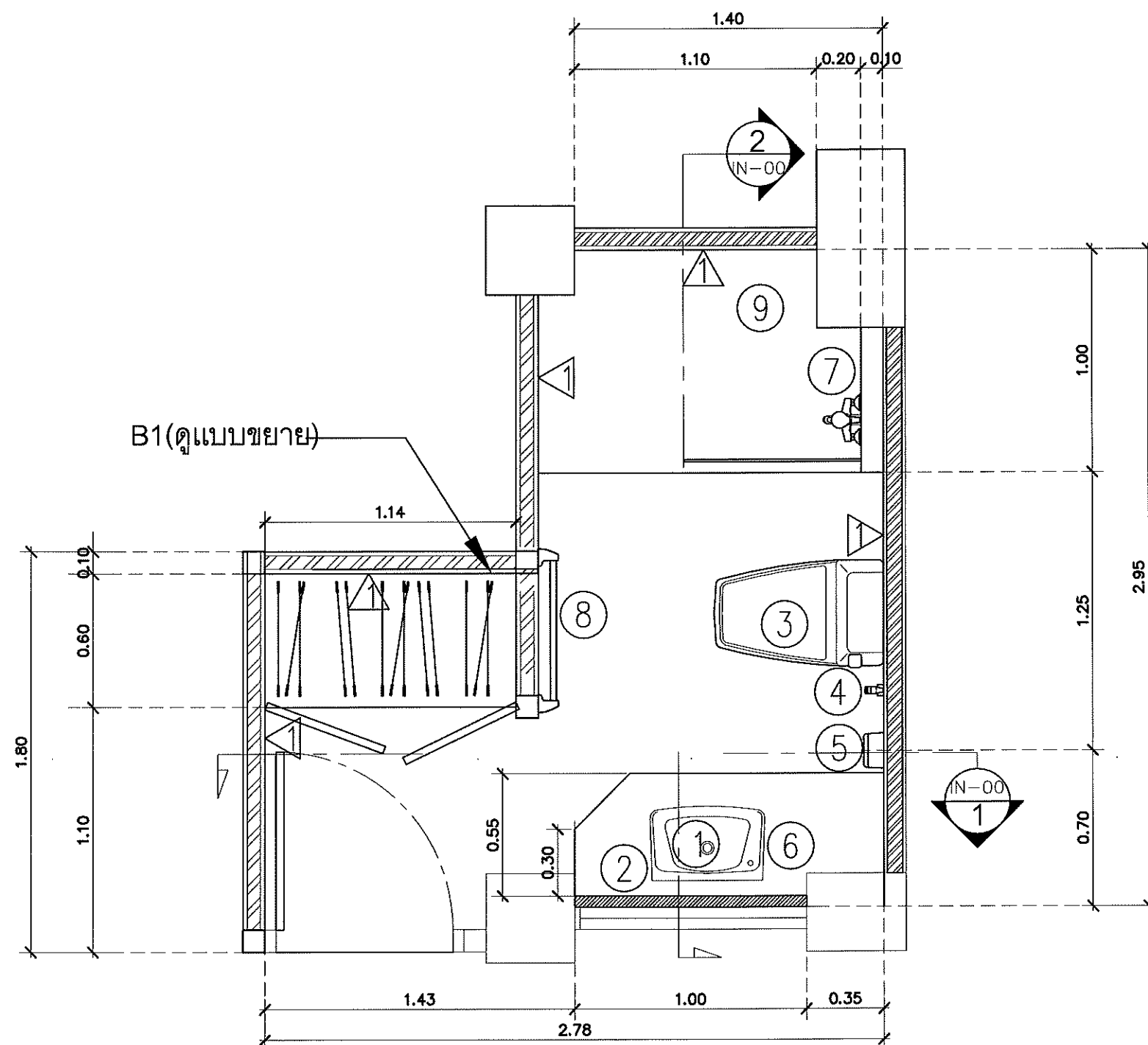
วัน/เดือน/ปี

เลขที่แบบ ยผจ.สง. 033/2567

แผ่นที่ A-06

จำนวนแผ่น

หมายเหตุ



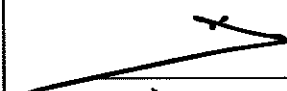
แปลนห้องน้ำ



กรมโยธาธิการและผังเมือง  
สำนักงานโยธาธิการและผังเมืองจังหวัดสงขลา

โครงการปรับปรุงห้องน้ำ  
ศาลากลางจังหวัดสงขลา (หลังใหม่)

เห็นชอบ



นายไมตรี สรรพหลิน  
โยธาธิการและผังเมืองจังหวัดสงขลา

หัวหน้ากลุ่มงานวิชาการโยธาธิการ

N.

นายพรศักดิ์ พลายคัง  
วิศวกรโยธาสถาปัตยกรรมพิเศษ

สถาปนิก

นางสาวปณิดา รักจิตร ปณ.  
พนักงานสถาปนิก

วิศวกร

นายรัชพล พงศ์พิทักษ์  
วิศวกรโยธาสถาปัตยกรรม

8

สำรวจ

เขียนแบบ

นางสาวปณิดา รักจิตร ปณ.  
พนักงานสถาปนิก

แสดงแบบ

แปลนห้องน้ำ

มาตราส่วน

วัน/เดือน/ปี

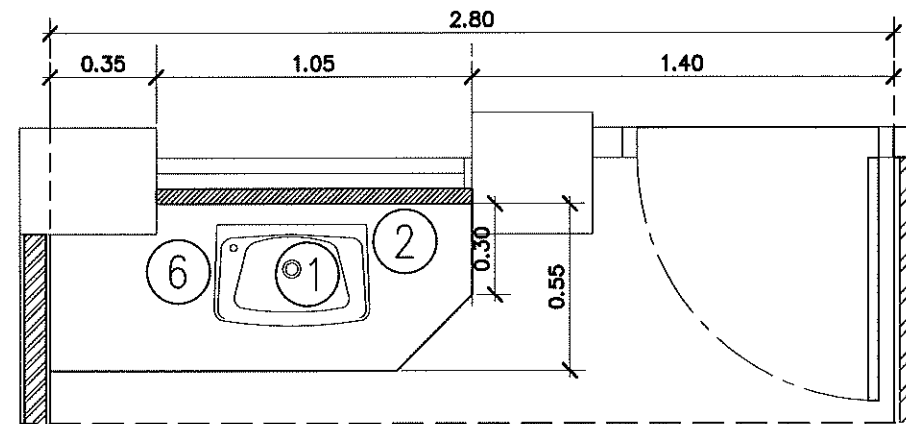
เลขที่แบบ ยผจ.สข 033/2567

แผ่นที่  
A-07

จำนวนแผ่น

หมายเหตุ

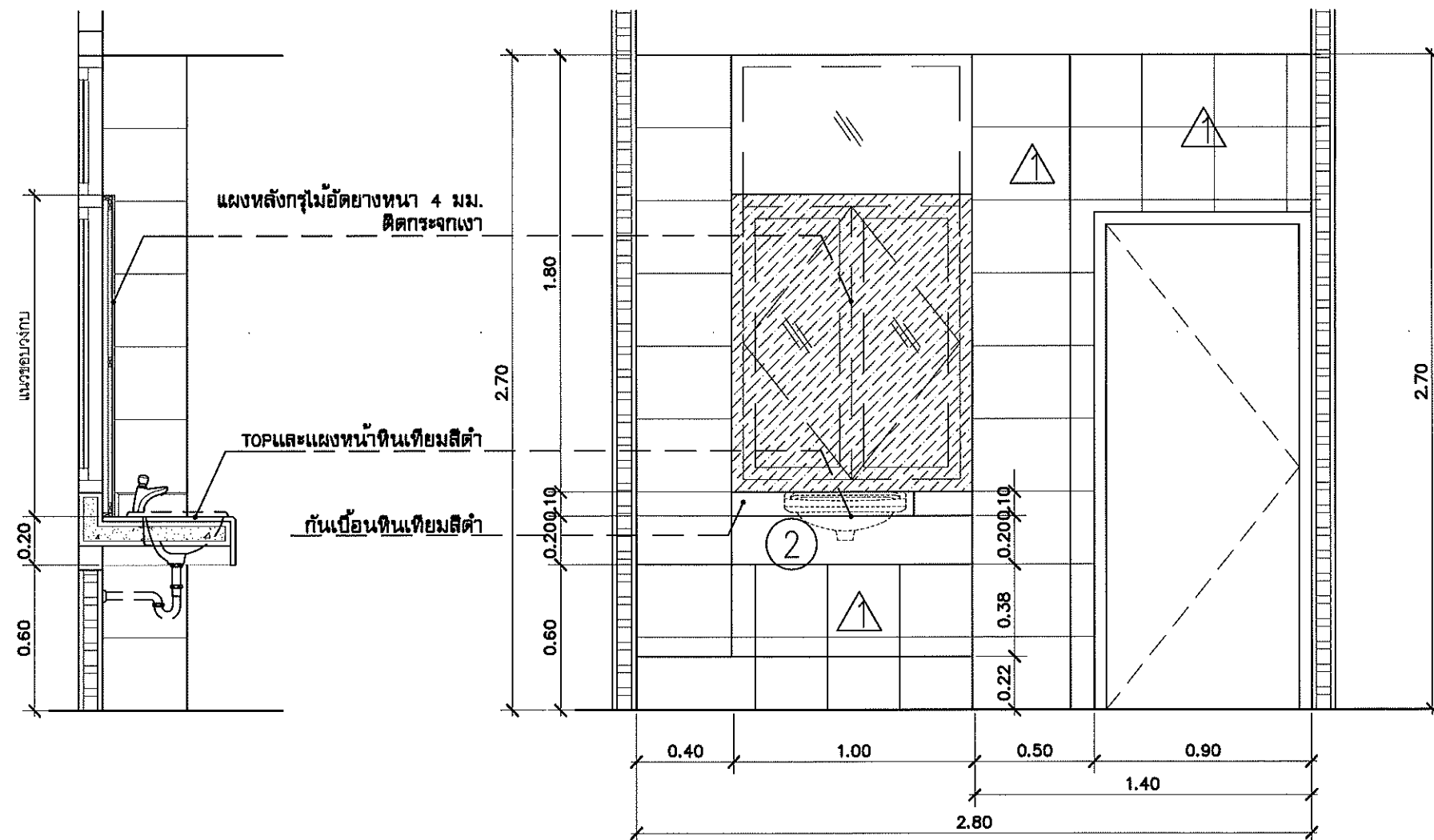




แปลน

SCALE

1:25



รูปด้าน 1

SCALE

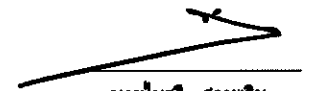
1:25



กรมโยธาธิการและผังเมือง  
สำนักงานโยธาธิการและผังเมืองจังหวัดสงขลา

โครงการปรับปรุงห้องน้ำ  
ศาลากลางจังหวัดสงขลา (หลังใหม่)

เห็นชอบ



นายโนน สรรพหลิน  
โยธาธิการและผังเมืองจังหวัดสงขลา

หัวหน้ากลุ่มงานวิชาการโยธาธิการ



นายพรพัฒน์ พลายคัง  
วิศวกรโยธาชำนาญการพิเศษ

สถาปนิก

นางสาวปณิดา รักจิตร ป.มท.  
พนักงานสถาปนิก

วิศวกร

นายรัชพล พฤทธิพฤษ์  
วิศวกรโยธาชำนาญการ



สำรวจ

เขียนแบบ

นางสาวปณิดา รักจิตร ป.มท.  
พนักงานสถาปนิก

แสดงแบบ

รูปด้าน 1

มาตราส่วน

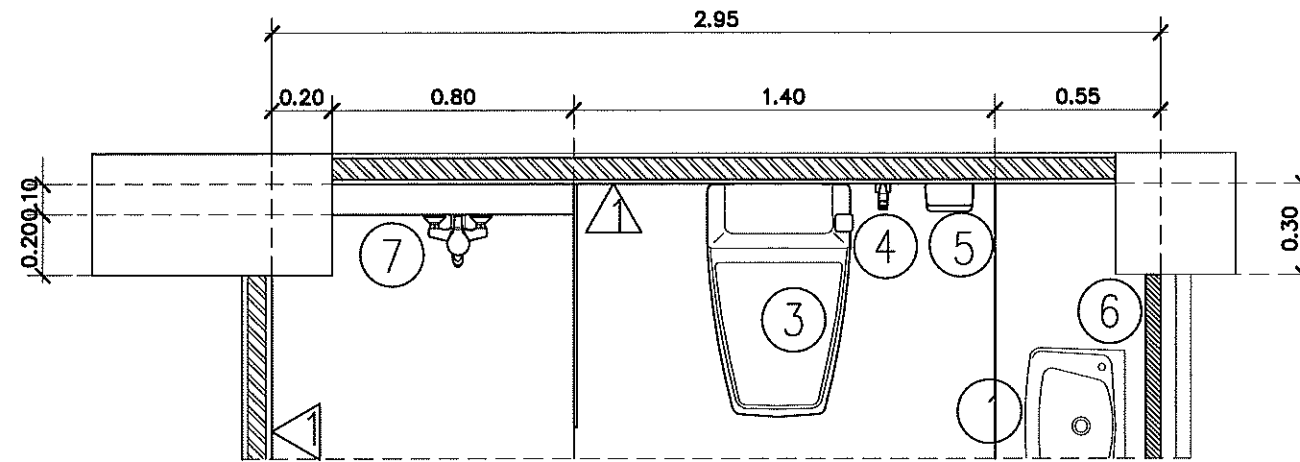
วัน/เดือน/ปี

เลขที่แบบ ๒๗๖.๕๓ 033/2567

แผ่นที่  
A-08

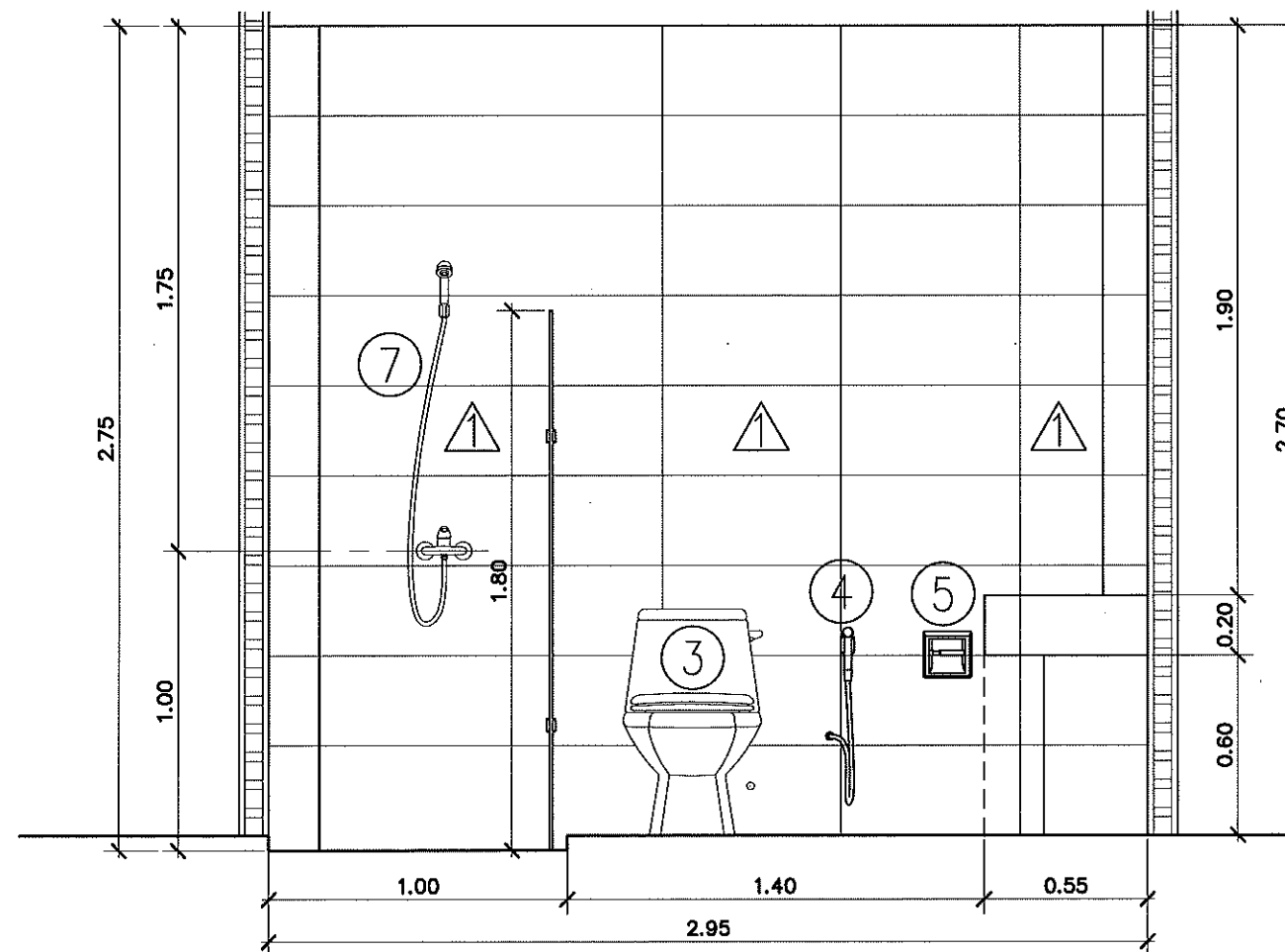
จำนวนแผ่น

หมายเหตุ



แปลน

SCALE 1:25



รูปด้าน 2

SCALE 1:25



กรมโยธาธิการและผังเมือง  
สำนักงานโยธาธิการและผังเมืองจังหวัดสงขลา

โครงการปรับปรุงห้องน้ำ  
ศาลากลางจังหวัดสงขลา (หลังใหม่)

เห็นชอบ

นายไมตรี สรรพสิน  
โยธาธิการและผังเมืองจังหวัดสงขลา

หัวหน้ากลุ่มงานวิชาการโยธาธิการ

N.

นายพรพัฒน์ พลายด้วง  
วิศวกรโยธาสถาปัตยกรรมพิเศษ

สถาปนิก

นางสาวปณิดา รักจิตร ปจท.  
พนักงานสถาปนิก

วิศวกร

นายรัชพล ทอดนิเทศ  
วิศวกรโยธาสถาปัตยกรรม

8

สำรวจ

เขียนแบบ

นางสาวปณิดา รักจิตร ปจท.  
พนักงานสถาปนิก

แสดงแบบ

รูปด้าน 2

มาตราส่วน

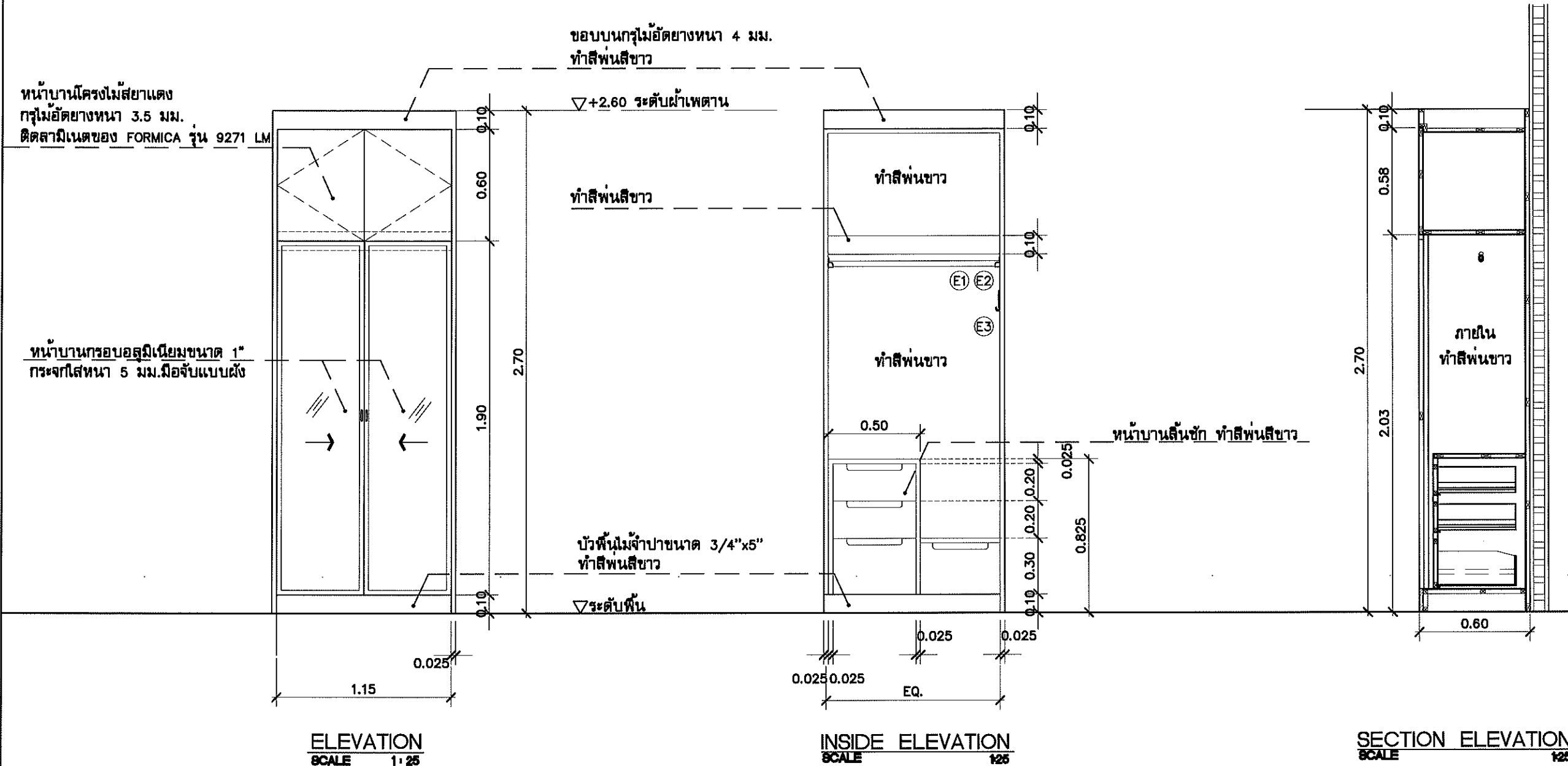
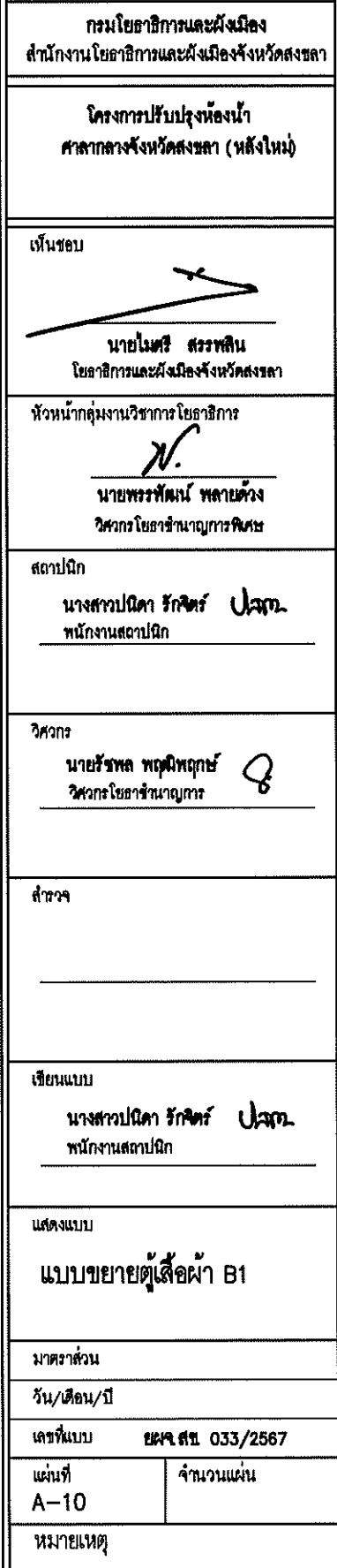
วัน/เดือน/ปี

เลขที่แบบ ขผจ.ศท 033/2567

แผ่นที่  
A-09

จำนวนแผ่น

หมายเหตุ



## รายการอุปกรณ์

รหัส	รายการอุปกรณ์	ของ	รุ่น	จำนวน	หมายเหตุ
E1	ท่อแขวนเสื้อ	HAFELE	801.02.171	1	ช่างเพอร์นิเจอร์จัดหาและติดตั้งตามแบบ
E2	ขารองปลายท่อ	HAFELE	803.33.725	2	ช่างเพอร์นิเจอร์จัดหาและติดตั้งตามแบบ
E3	ที่แขวนแบบตะขอ	HAFELE	807.22.741	1	ช่างเพอร์นิเจอร์จัดหาและติดตั้งตามแบบ



กรมโยธาธิการและผังเมือง  
สำนักงานโยธาธิการและผังเมืองจังหวัดสงขลา

โครงการปรับปรุงห้องน้ำ  
ศาลากลางจังหวัดสงขลา (หลังใหม่)

เห็นชอบ

นายไมตรี สรรพสิน  
โยธาธิการและผังเมืองจังหวัดสงขลา

หัวหน้ากลุ่มงานวิชาการโยธาธิการ

นายพรพินันท์ พลายคัง

วิศวกรโยธาสถาปัตยกรรม

สถาปนิก

นางสาวปณิดา รักจิตร ป.มท.  
พนักงานสถาปนิก

วิศวกร

นายรัชพล พงษ์พิทักษ์  
วิศวกรโยธาสถาปัตยกรรม

สำรวจ

เขียนแบบ

นางสาวปณิดา รักจิตร ป.มท.  
พนักงานสถาปนิก

แสดงแบบ

แปลนรวม

มาตราส่วน 1:25

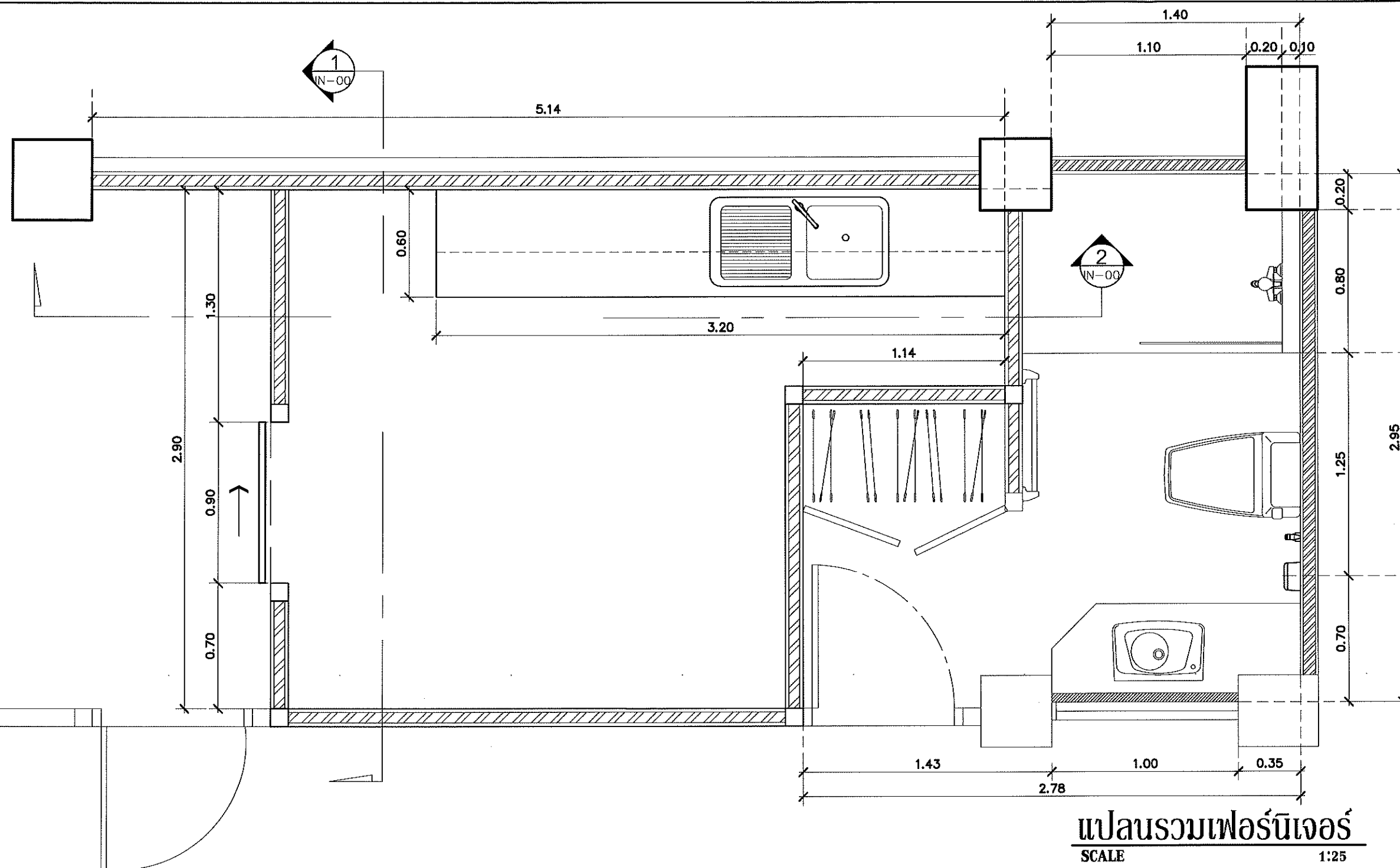
วัน/เดือน/ปี

เลขที่แบบ ยผจ.๕๒ 033/2567

แผ่นที่  
A-11

จำนวนแผ่น

หมายเหตุ

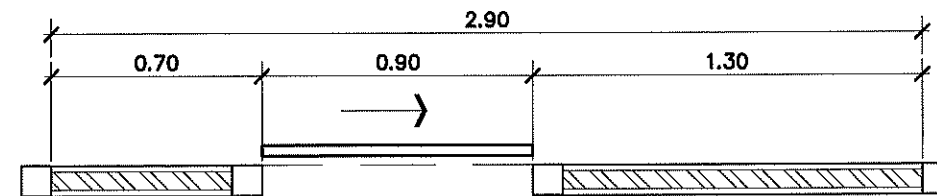


### รายการประกอบแบบเฟอร์นิเจอร์

สัญลักษณ์	รายการ	หมายเหตุ
B1	เคาน์เตอร์ครัว+ตู้ลอย	ดูแบบขยาย

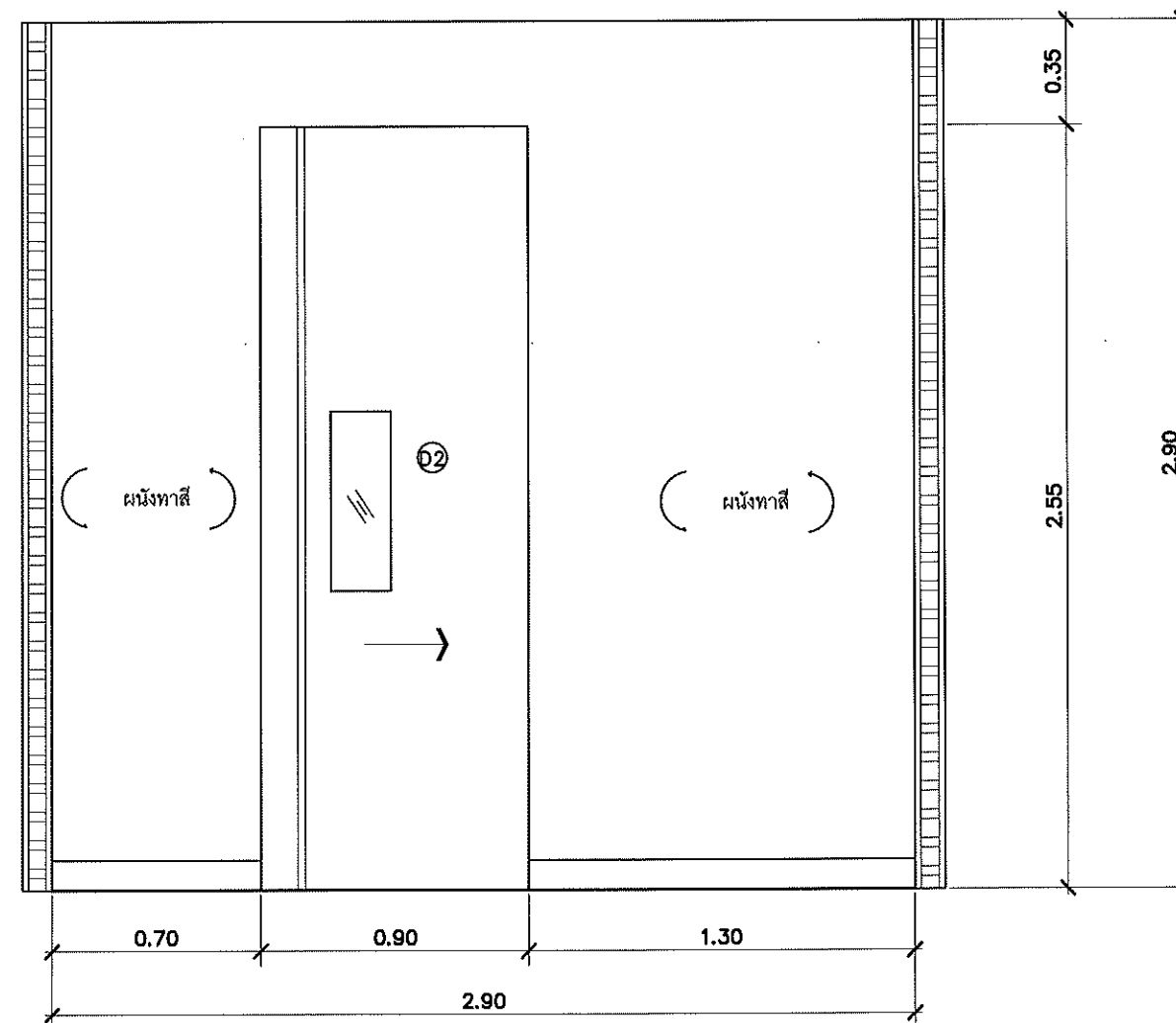
### สัญลักษณ์ประกอบแบบเครื่องปรับอากาศ

	Fan Coil Unit 9,000 BTU จำนวน 1 เครื่อง
	Condensing Unit (ติดตั้งภายนอกอาคาร)



แปลน

SCALE 1:25



รูปด้าน 1  
SCALE 1:25



กรมโยธาธิการและผังเมือง  
สำนักงานโยธาธิการและผังเมืองจังหวัดสงขลา

โครงการปรับปรุงท้องน้ำ  
ศาลากลางจังหวัดสงขลา (หลังใหม่)

เห็นชอบ

นายโนน สรรพสิน  
โยธาธิการและผังเมืองจังหวัดสงขลา

หัวหน้ากลุ่มงานวิชาการโยธาธิการ

นายพรพัฒน์ พลายดวง  
วิศวกรโยธาชำนาญการพิเศษ

สถาปนิก

นางสาวปณิดา รักจิตร ปณ.  
พนักงานสถาปนิก

วิศวกร

นายรัชพล พงษ์พิทักษ์  
วิศวกรโยธาชำนาญการ

สำรวจ

เขียนแบบ

นางสาวปณิดา รักจิตร ปณ.  
พนักงานสถาปนิก

แสดงแบบ

รูปด้าน 1

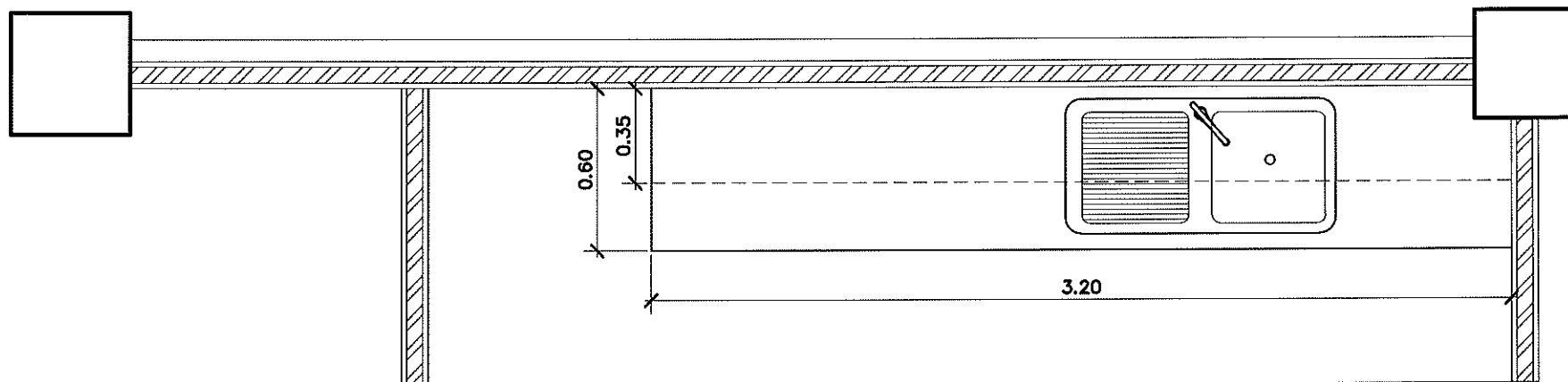
มาตราส่วน

วัน/เดือน/ปี

เลขที่แบบ ยผจ.สข 033/2567

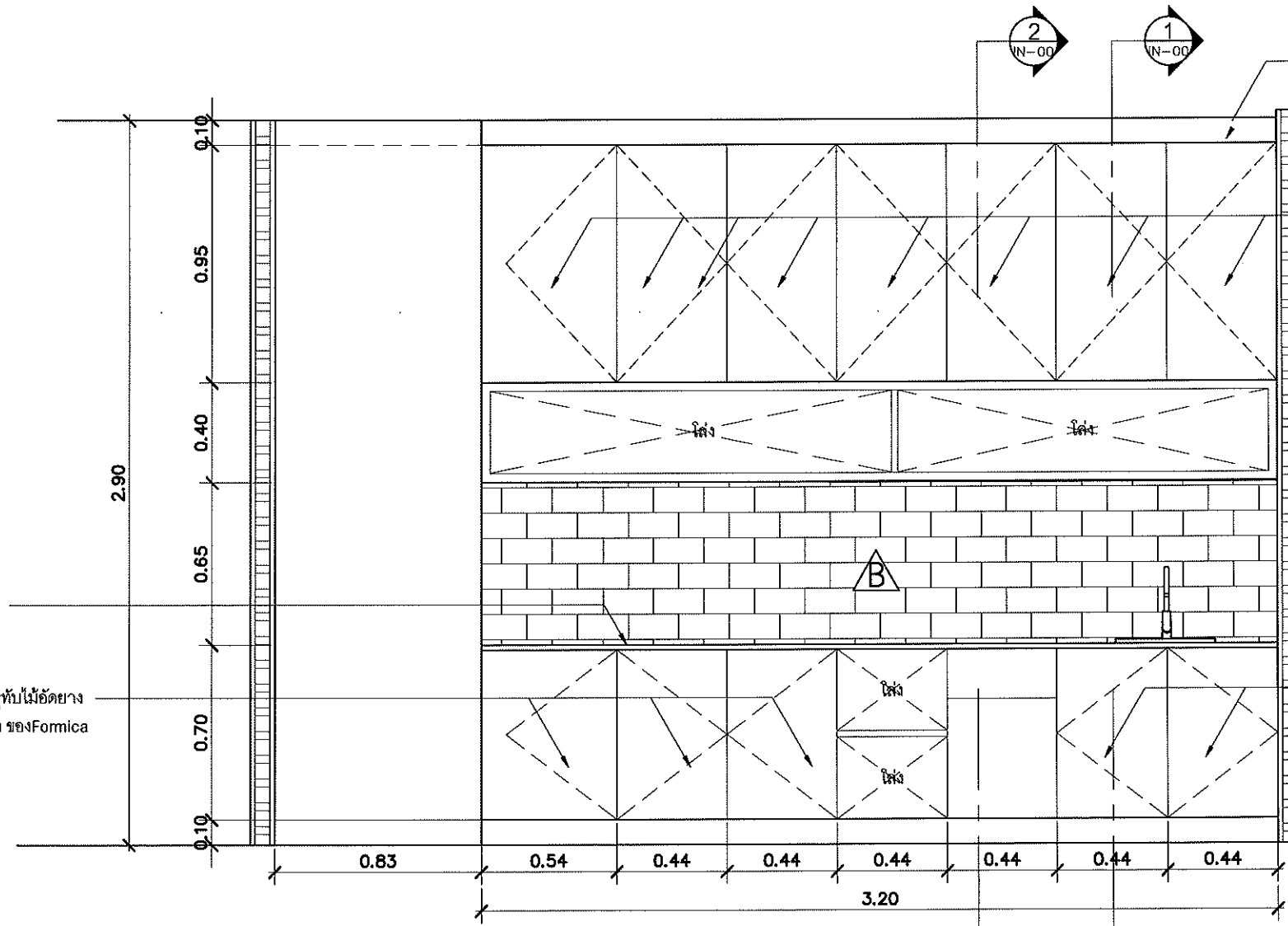
แผ่นที่ A-12 จำนวนแผ่น

หมายเหตุ



TOP หินเทียม (คริสตัลไวท์)  
ขอบเจียรริมเหลี่ยม 2 มม. ขัดมัน  
ตลอดแนว

บานกวดกระดังโคร่งไม้สยาแดง กรุทับไม้ขัดยาง  
หนา 3.5 มม.(เต็ม)ปิดทับลามิเนต ของFormica  
รหัส 0806UN หรือเทียบเท่า



โคร่งไม้สยาแดง กรุทับไม้ขัดยางหนา 3.5 มม.(เต็ม)  
ปิดทับลามิเนต TD BOARD รหัส 9200PLหรือเทียบเท่า

หน้าบานเปิดโคร่งไม้สยาแดง กรุทับไม้ขัดยาง  
หนา 3.5 มม.(เต็ม)ปิดทับลามิเนต ของFormica  
รหัส 7928UN หรือเทียบเท่า มือจับเซาะร่อง

บานกวดกระดังโคร่งไม้สยาแดง กรุทับไม้ขัดยาง  
หนา 3.5 มม.(เต็ม)ปิดทับลามิเนต ของFormica  
รหัส 0806UN หรือเทียบเท่า

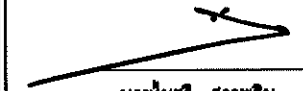
รูปด้าน 2  
SCALE 1:25



กรมโยธาธิการและผังเมือง  
สำนักงานโยธาธิการและผังเมืองจังหวัดสงขลา

โครงการปรับปรุงห้องน้ำ  
ศาลากลางจังหวัดสงขลา (หลังใหม่)

เห็นชอบ



นายไมตรี สรรพสิน  
โยธาธิการและผังเมืองจังหวัดสงขลา

หัวหน้ากลุ่มงานวิชาการโยธาธิการ

N.

นายพรพัฒน์ พลายน้อย  
วิศวกรโยธาชำนาญการพิเศษ

สถาปนิก

นางสาวปณิดา รักจิตร ปณ.  
พนักงานสถาปนิก

วิศวกร

นายธีรพล ทอดนิเทศ  
วิศวกรโยธาชำนาญการ

สำรวจ

เขียนแบบ

นางสาวปณิดา รักจิตร ปณ.  
พนักงานสถาปนิก

แสดงแบบ

รูปด้าน 2

มาตราส่วน

วัน/เดือน/ปี

เลขที่แบบ

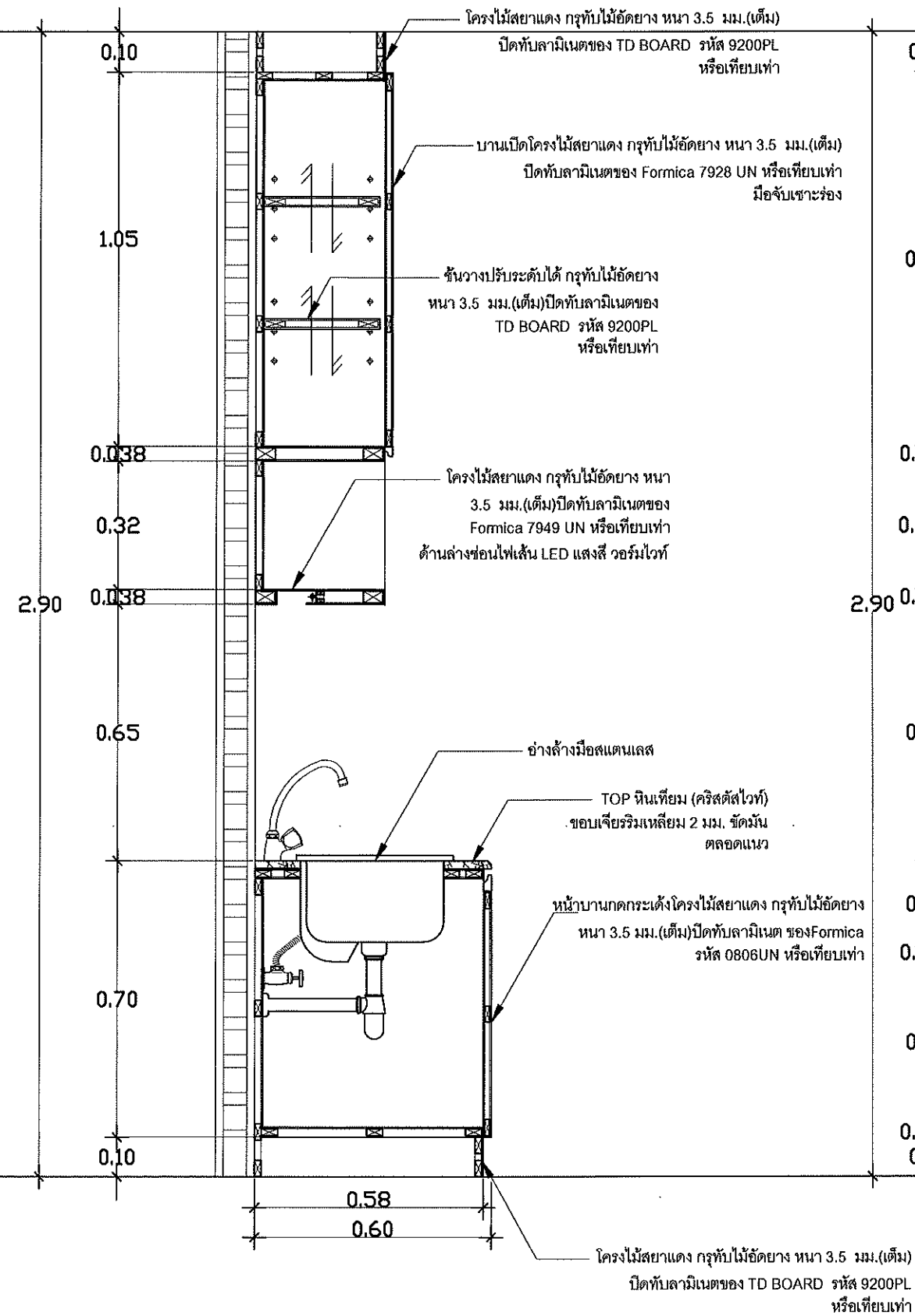
บผ.สง. 033/2567

แผ่นที่

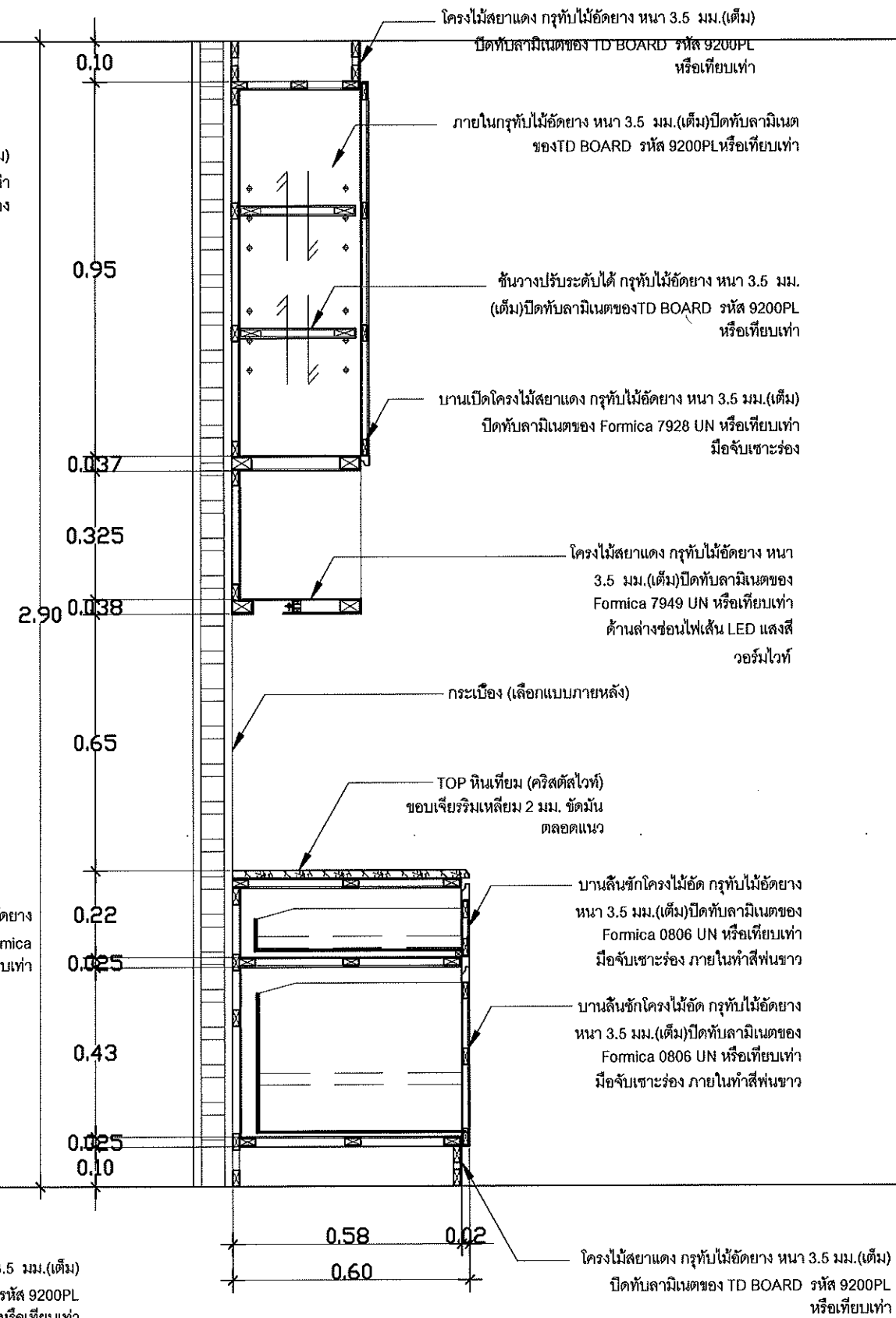
A-13

จำนวนแผ่น

หมายเหตุ



รูปตัด 1



รูปตัด 2



กรมโยธาธิการและผังเมือง  
สำนักงานโยธาธิการและผังเมืองจังหวัดสงขลา

โครงการปรับปรุงห้องน้ำ  
ศาลากลางจังหวัดสงขลา (หลังใหม่)

เห็นชอบ

นายไมตรี สรรพสิน  
โยธาธิการและผังเมืองจังหวัดสงขลา

หัวหน้ากลุ่มงานวิชาการโยธาธิการ

นายพรพัฒน์ พลายน้อย  
วิศวกรโยธาชำนาญการพิเศษ

สถาปนิก

นางสาวปณิดา รักจิตร ปณ.ม.  
พนักงานสถาปนิก

วิศวกร

นายวีรพล พงศ์พิทักษ์  
วิศวกรโยธาชำนาญการ

สำรวจ

เขียนแบบ

นางสาวปณิดา รักจิตร ปณ.ม.  
พนักงานสถาปนิก

แสดงแบบ

รูปตัด 1  
รูปตัด 2

มาตราส่วน 1:15

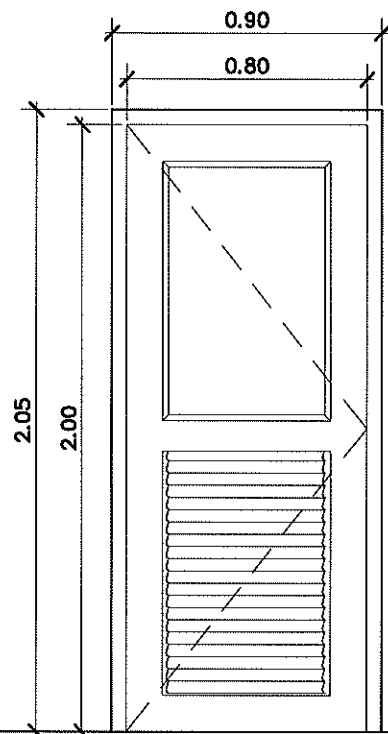
วัน/เดือน/ปี

เลขที่แบบ ยผจ.สง. 033/2567

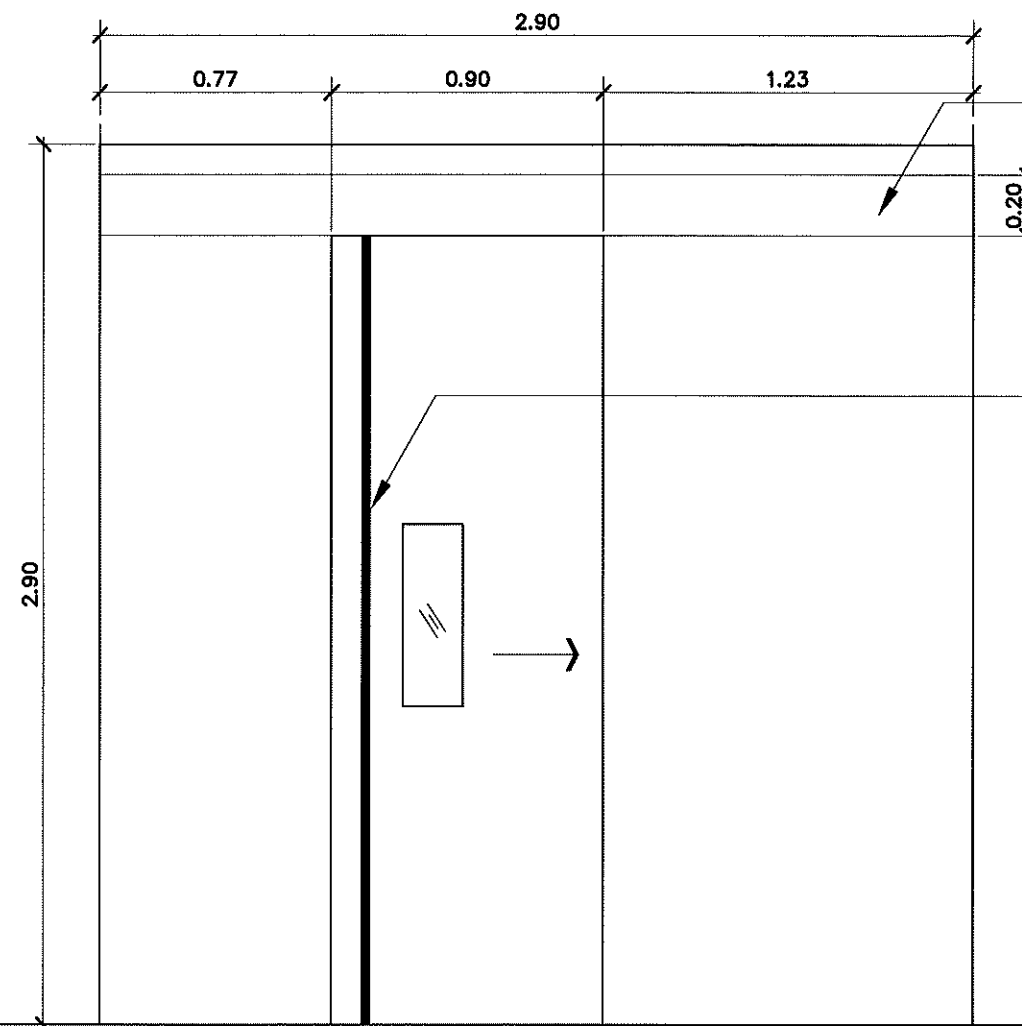
แผ่นที่ A-14

จำนวนแผ่น

หมายเหตุ



Ⓓ1



Ⓓ2

แผ่นบังรางโครงไม้สยาแดง กรุทับไม้อัดยาง หนา 3.5 มม.  
ปิดทับลามิเนตของFormica รหัส 7928UN หรือเทียบเท่า

มือจับโครงไม้สยาแดงทำสีพ่นสีดำ  
ทั้งด้านนอก-ด้านใน

แบบขยายประตู  
SCALE 1:25

ประตูบานเปิดเดี่ยว 1 ชุด	
ชนิดบาน	บานเปิดโครงเคร่าไม้สยาแดงกรุไม้อัดหนา 3.5 มม.(เต็ม)
	ปิดทับลามิเนตของFormica รหัส 0806UN/2828UNหรือเทียบเท่า
วงกบ	ไม้เนื้อแข็ง 2"x4" ทำสีธรรมชาติ
กรอบบาน	ไม้เนื้อแข็งทำสีธรรมชาติ
ลูกพับ	บานเกล็ดระบายอากาศ
อุปกรณ์	ตามมาตรฐาน

ประตูบานเลื่อน 1 ชุด	
ชนิดบาน	บานโครงเคร่าไม้สยาแดงกรุไม้อัดหนา 3.5 มม.(เต็ม)
	ปิดทับลามิเนตของFormica รหัส 7928UNหรือเทียบเท่า
วงกบ	—
กรอบบาน	โครงเคร่าไม้สยาแดงกรุไม้อัดหนา 3.2 มม.(เต็ม)
ลูกพับ	ปิดทับลามิเนตของFormica รหัส 9010UNหรือเทียบเท่า
	กระจกใสหนา 5 มม.
อุปกรณ์	รางเลื่อน ครบชุดมาตรฐาน



กรมโยธาธิการและผังเมือง  
สำนักงานโยธาธิการและผังเมืองจังหวัดสงขลา

โครงการปรับปรุงห้องน้ำ  
ศาลากลางจังหวัดสงขลา (หลังใหม่)

เห็นชอบ  
นายไมตรี สรรพสิน  
โยธาธิการและผังเมืองจังหวัดสงขลา

หัวหน้ากลุ่มงานวิชาการโยธาธิการ  
นายพรพจน์ พลายดวง  
วิศวกรโยธาชำนาญการพิเศษ

สถาปนิก  
นางสาวปณิดา รักจิตร ปณต.  
พนักงานสถาปนิก

วิศวกร  
นายรัชพล พงนิพนธ์  
วิศวกรโยธาชำนาญการ

สำรวจ

เขียนแบบ  
นางสาวปณิดา รักจิตร ปณต.  
พนักงานสถาปนิก

แสดงแบบ  
แบบขยายประตู

มาตราส่วน 1:25

วัน/เดือน/ปี

เลขที่แบบ ยดฯ สข 033/2567

แผ่นที่ A-15 จำนวนแผ่น

หมายเหตุ