

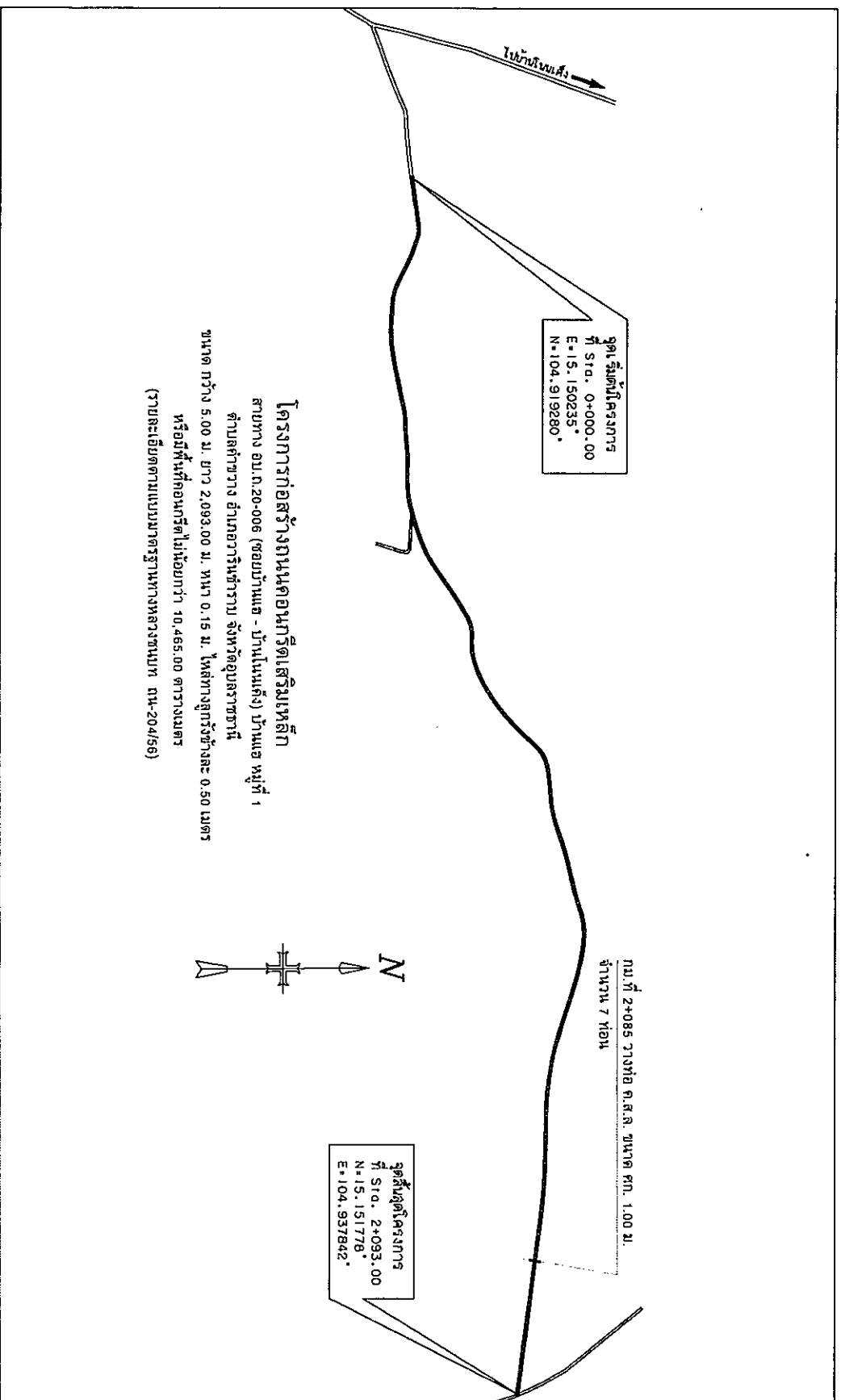
สำนักงานเทศบาลตำบลคำขวาง

ตำบลคำขวาง อำเภอวารินชำราบ จังหวัดอุบลราชธานี

โครงการก่อสร้างถนนคอนกรีตเสริมเหล็ก

สายทาง อบ.ถ.20-006 (ซอยบ้านแอ - บ้านโนนเค็ง) บ้านแอ หมู่ที่ 1

ขนาด กว้าง 5.00 ม. ยาว 2,093.00 ม. หน้า 0.15 ม. ให้เส้นทางลูกรังข้างละ 0.50 เมตร หรือมีพื้นที่คอนกรีตไม่น้อยกว่า 10,465.00 ตารางเมตร
(รายละเอียดตามแบบมาตรฐานทางหลวงชนบท กน-204/56)



กองช่าง
ทต.คำขวาง

รายการแก้ไขแบบ	
ครั้งที่	รายการ
	ผู้แก้ไข

โครงการก่อสร้าง
ถนนคอนกรีตเสริมเหล็ก
สถานที่ก่อสร้าง
บ้านแอ หมู่ที่ 1
ตำบลคำขวาง อำเภอวารินชำราบ

สำรวจ
นายสัตยากร นุญชัย
ผู้ช่วยนายช่างโยธา

เขียนแบบ
นายวัชร ยอดทอง
นายช่างโยธาหัวหน้างาน

ตรวจสอบ
นายทองหล่อ ประจง
ผู้ช่วยนายช่างโยธา

เห็นชอบ
นายวิชัย อุทิตา
ปลัดเทศบาลตำบลคำขวาง

อนุมัติ
นายชัยภูมิ อุทิตา
ปลัดเทศบาลตำบลคำขวาง

ปฏิบัติงานจากภาคสนามหรือจากเอกสาร
แบบแสดง
แผนที่แสดง

มาตราส่วน
แบบเลขที่
แผ่นที่ 1/2
วันที่.....เดือน.....ปี.....

