

จ่ายขาดเงินสะสมปี 2568

ครั้งที่ 3



โครงการก่อสร้างถนนคอนกรีตเสริมเหล็ก ซอย พรหมภักดี ผิวจราจรกว้าง ๔.๐๐ เมตร ระยะทาง ๒๔๖.๐๐ เมตร หนา ๐.๑๕ เมตร หรือมีพื้นที่เทคอนกรีตไม่น้อยกว่า ๙๘๔.๐๐ ตารางเมตร ใต้ทางลงหินคลุกข้างละ ๐.๓๐ เมตร

หมู่ที่ ๑ บ้านหนองขอน
ตำบลหินเหล็กไฟ อำเภอหัวหิน จังหวัดประจวบคีรีขันธ์

โครงการก่อสร้างถนนคอนกรีตเสริมเหล็ก ขอย พรหมภักดี ผิวจราจรกว้าง ๔.๐๐ เมตร ระยะทาง ๒๔๖.๐๐ เมตร
หนา ๐.๑๕ เมตร ไหล่ทางลงหินคลุกข้างละ ๐.๓๐ เมตร หรือมีพื้นที่เทคอนกรีตไม่น้อยกว่า ๙๘๔.๐๐ ตารางเมตร

หมู่ที่ ๑ บ้านหนองขอน
ตำบลหินเหล็กไฟ อำเภอหัวหิน จังหวัดประจวบคีรีขันธ์



โครงการก่อสร้าง
ถนนคอนกรีตเสริมเหล็ก
ขอยพรหมภักดี
หมู่ 1 บ้านหนองขอน

อนุมัติ

นางสาวจันทน์ พานพวง
รองนายกองค์การบริหารส่วนตำบล
รักษาการแทน
นายกองค์การบริหารส่วนตำบลหินเหล็กไฟ

เห็นชอบ

นางจิราพร รอดภัย
ปลัดองค์การบริหารส่วนตำบลหินเหล็กไฟ

ตรวจสอบ

นายรัชพล เสือสะอาด
ผู้อำนวยการกองช่าง

ตรวจสอบ

—

ตรวจสอบ

นาย ธรรมบุญ มากภิรมย์
วิศวกรโยธาชำนาญการ

สำรวจ เขียนแบบ

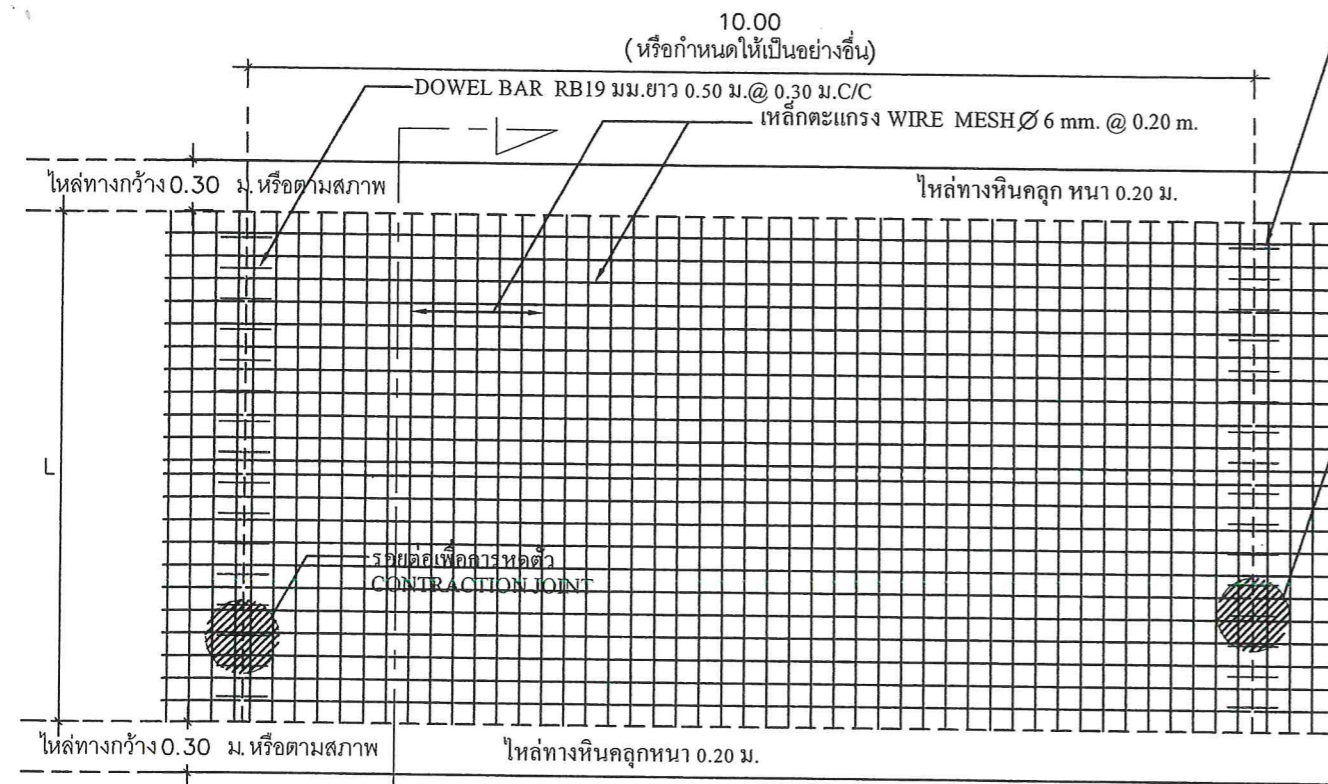
นายอัศรเดช พิมพิสวัสดิ์
ผู้ช่วยช่างโยธา

แบบแสดง

คำพิทักษ์โครงการ
แบบมาตรฐาน ถนนคอนกรีตเสริมเหล็ก
ความกว้างถนน 4.00 เมตร
เส้นนำนักบรรณานุกรม ๑๖ คี

1/2

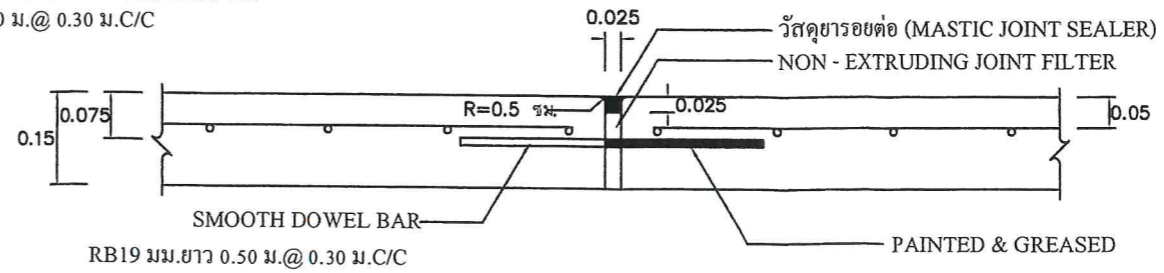




แปลนแสดงการเสริมเหล็กถนน ค.ส.ล.

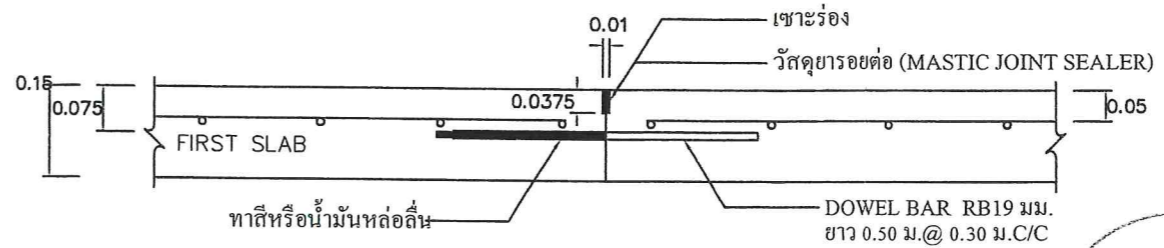
NOT TO SCALE

SMOOTH DOWEL BAR RB19 มม.
ยาว 0.50 ม. @ 0.30 ม. C/C



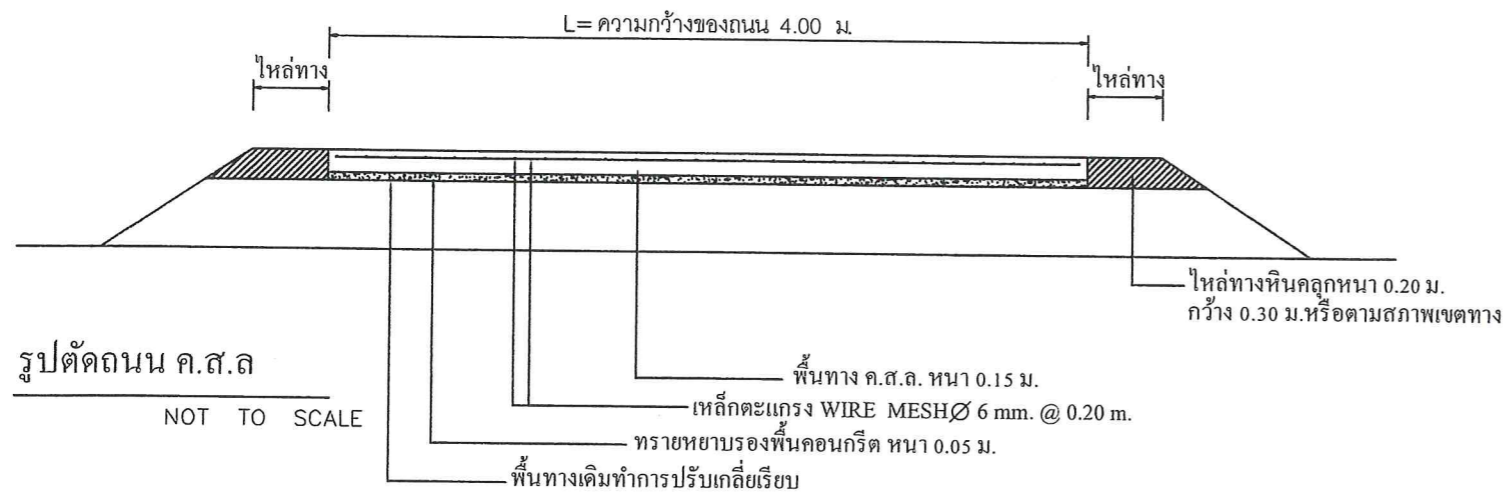
ขยายรอยต่อ EXPANSION JOINT

NOT TO SCALE



ขยายรอยต่อ CONSTRUCTION JOINT

NOT TO SCALE



รูปตัดถนน ค.ส.ล.

NOT TO SCALE

1. ผิวคอนกรีตให้ใช้คอนกรีตที่มีกำลังอัดประลัยของแท่งคอนกรีตตัวอย่างรูปลูกบาศก์ขนาด 15x15x15 ซม. ต้องไม่น้อยกว่า 240 กก./ตร.ซม. ที่อายุ 28 วัน หรือแท่งคอนกรีตที่อายุน้อยกว่า 28 วัน ต้องมีกำลังอัดไม่น้อยกว่า 240 กก./ตร.ซม. ทั้งนี้ อายุของคอนกรีต ต้องไม่น้อยกว่า 7 วัน
2. ค่าการยุบตัวของคอนกรีต (slump) ไม่มากกว่า 7.5 ซม. ± 2.5 ซม.
3. EXPANSION JOINT ให้ก่อสร้างทุกระยะ 50 เมตร ทั้งนี้ ให้ขึ้นอยู่กับดุลยพินิจของผู้ควบคุมงาน
4. เหล็กเสริมให้ใช้เหล็กตามมาตรฐาน มอก.
5. คุณสมบัติของวัสดุและวิธีการก่อสร้าง นอกเหนือจากที่ระบุไว้ในแบบ ให้เป็นไปตามมาตรฐานงานก่อสร้างของ อบต. หินเหล็กไฟ เฉพาะในส่วนที่เกี่ยวข้องเท่านั้น
6. มิติเป็น " เมตร " ยกเว้นที่ระบุเป็นอย่างอื่น
7. ถนน ค.ส.ล. รับน้ำหนักบรรทุกทุกไม่เกิน 12 ตัน
8. ให้ใช้คอนกรีตผสมเสร็จ โดยสามารถขนคอนกรีตถึงหน้างานพร้อมเทคอนกรีตออกจาก ไม่ให้หมดภายในเวลา 1 ชั่วโมง 30 นาที หลังจากเริ่มผสม
9. ให้ใช้น้ำยาบ่มคอนกรีตภายหลังจากคอนกรีตเริ่มเซตตัวระยะแรกประมาณ 2-3 ชั่วโมง หลังเทคอนกรีตเสร็จ



โครงการก่อสร้าง
ถนนคอนกรีตเสริมเหล็ก
ซอยพหลโยธิน
หมู่ 1 บ้านหนองซอน

อนุมัติ

นางสาวจันทน์ พานพวง
รองนายกองค์การบริหารส่วนตำบล
รักษาราชการแทน
นายกองค์การบริหารส่วนตำบลหินเหล็กไฟ

เห็นชอบ

นางจิราพร รอดภัย
ปลัดองค์การบริหารส่วนตำบลหินเหล็กไฟ

ตรวจสอบ

นายรัชพล เสือสอาด
ผู้อำนวยการกองช่าง

ตรวจสอบ

ตรวจสอบ

นายธรรมบุญ มากภิรมย์
วิศวกรโยธาชำนาญการ

สำรวจ เขียนแบบ

นายอัศวเดช พิมพัสวัสดิ์
ผู้ช่วยช่างโยธา

แบบแสดง

แบบมาตรฐาน ถนนคอนกรีตเสริมเหล็ก
ความกว้างถนน 4.00 เมตร
(รับน้ำหนักบรรทุกทุกไม่เกิน 12 ตัน)

2/2



โครงการก่อสร้าง

ถนนคอนกรีตเสริมเหล็ก

ซอย พรหมภักดี
หมู่ที่ ๑ บ้านหนองซอน

อนุมัติ

14

นางสาวจันทน์ พานพวง
รองนายกองค์การบริหารส่วนตำบล
รักษาราชการแทน
นายกองค์การบริหารส่วนตำบลหินเหล็กไฟ

เห็นชอบ

นางจิราพร รอดภัย

ปลัดองค์การบริหารส่วนตำบลหินเหล็กไฟ

ตรวจสอบ

นายรัชพล เสือสะอาด

ผู้อำนวยการกองช่าง

ตรวจสอบ

—

ตรวจสอบ

13

นาย ธรรมบุญ มากภิรมย์
วิศวกรโยธาชำนาญการ

สำรวจ เขียนแบบ

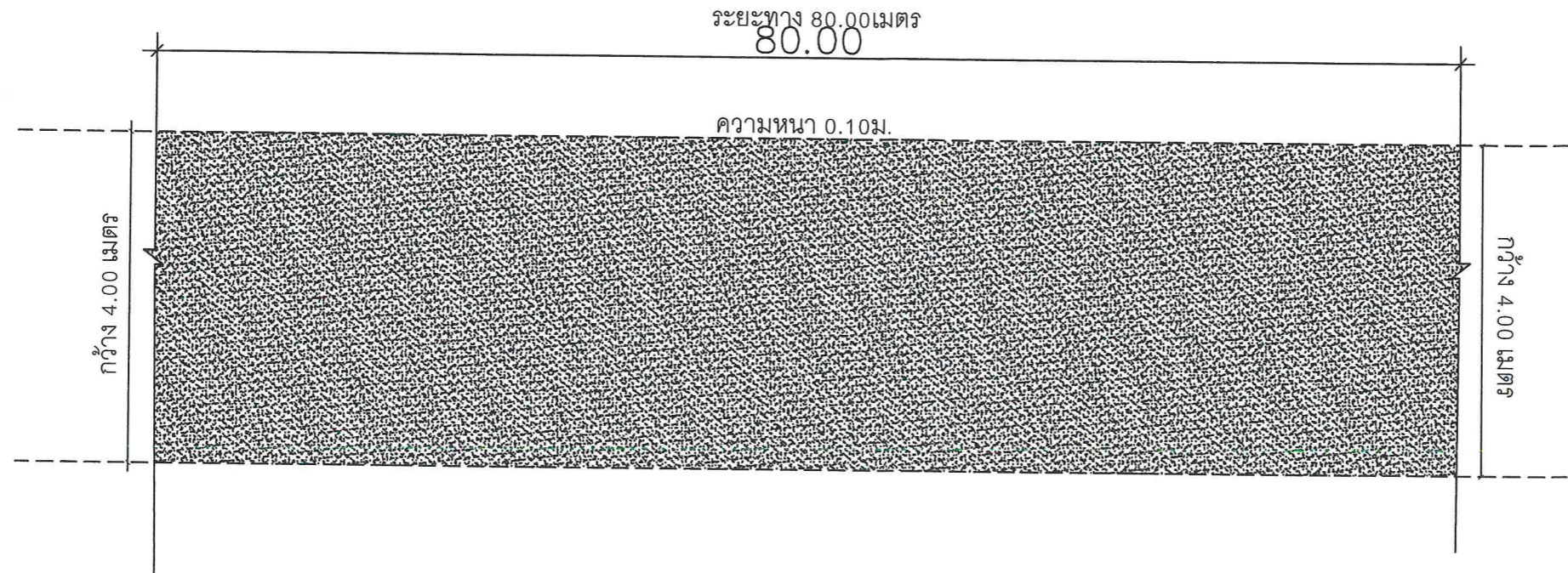
ผศ.ดร.

นายอัศวเดช พิมพ์สวัสดิ์
ผู้ช่วยนายช่างโยธา

แบบแสดง

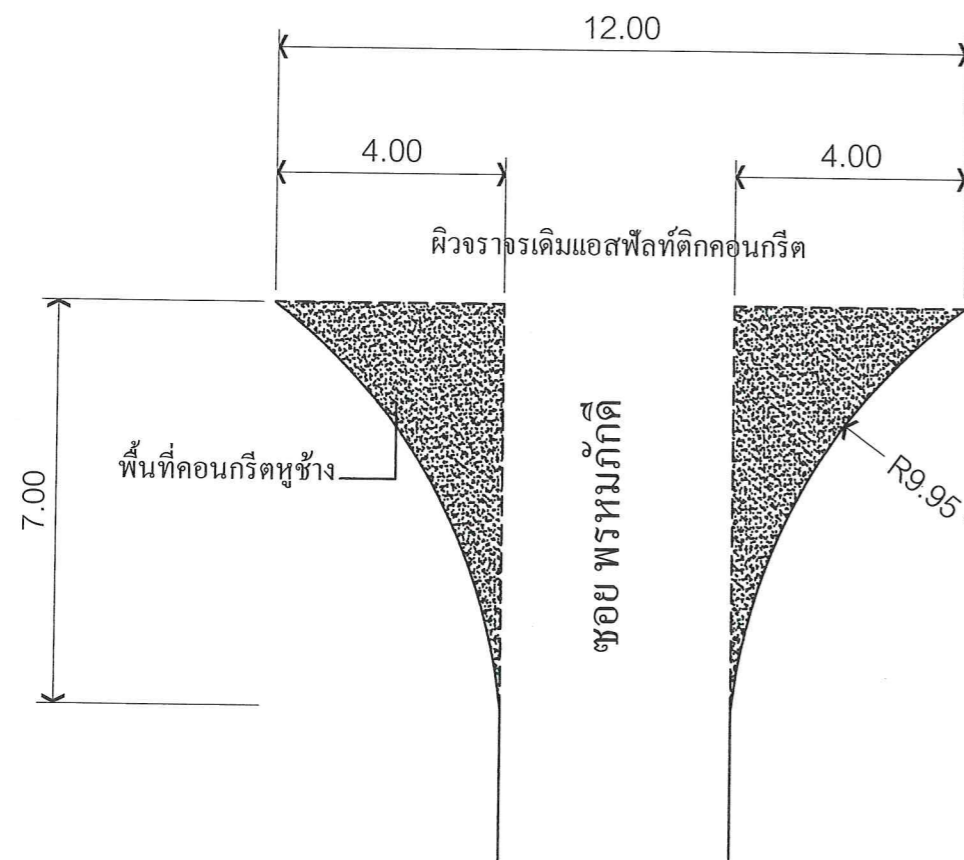
แปลนงานรื้อผิวจราจรเดิมคอนกรีตเสริมเหล็ก
แปลนงานพื้นที่คอนกรีตหุ้มข้างเสริมเหล็ก

3
3



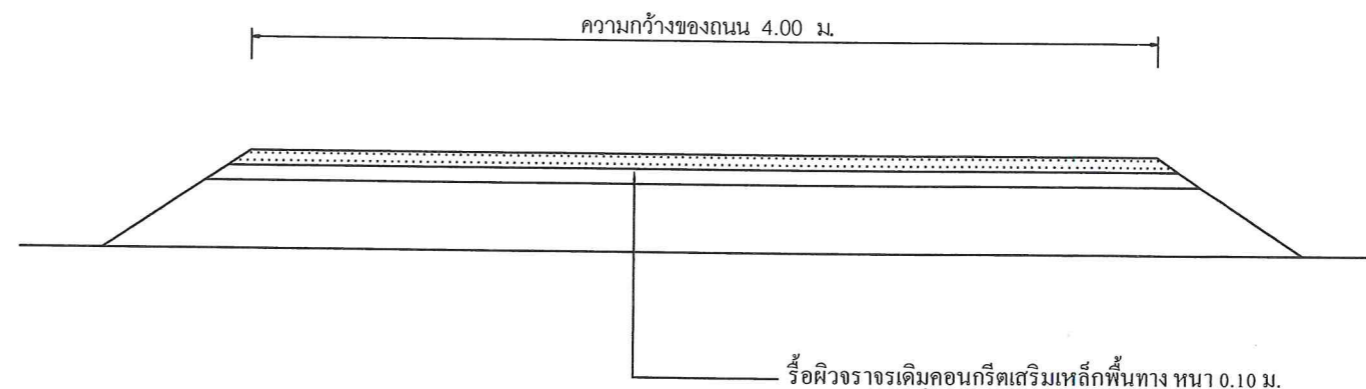
แปลนงานรื้อผิวจราจรเดิมคอนกรีตเสริมเหล็ก

NOT TO SCALE



แปลนงานพื้นที่คอนกรีตหุ้มข้างเสริมเหล็ก

NOT TO SCALE



รูปตัดถนนผิวจราจรเดิมคอนกรีตเสริมเหล็ก

NOT TO SCALE

หมายเหตุ - งานรื้อผิวจราจรเดิม คอนกรีตเสริมเหล็ก

กม.0+000- กม.0+080 เมตร