



โครงการก่อสร้างถนนคอนกรีตเสริมเหล็ก

จากบริเวณที่น่านางจิราภรณ์ พุนก้าง หมู่ที่ 3

ถึงบริเวณบ้านยายล้อม ศรีทับทิม หมู่ที่ 6 กม.ที่ 0+000 ถึง กม.ที่ 1+110

กว้าง 4 เมตร ยาว 1,110 เมตร หนา 0.15 เมตร

หรือมีพื้นที่ไม่น้อยกว่า 4,440 ตารางเมตร ตำบลบ้านกุ่ม

องค์การบริหารส่วนตำบลบ้านกุ่ม อำเภอสองพี่น้อง จังหวัดสุพรรณบุรี

รายการประกอบแบบ

1. มิติต่างๆให้มีหน่วยเป็นเมตร นอกจากระบุเป็นอย่างอื่น
2. แรงอัด (Compressive Strength) ของคอนกรีตที่ 28 วัน ต้องไม่น้อยกว่า 320 kg/cm^2
3. ส่วนยุบของคอนกรีต (SLUMP) ไม่น้อยกว่า 7 ซม. การพิจารณากำลังอัดประลัย
เพื่อการตรวจรับงานก่อนอายุคอนกรีตครบ 28 วัน ให้ตรวจรับได้ ต้องมีผลทดสอบ
กำลังอัดประลัยไม่ต่ำกว่า 70% ของค่าที่กำหนด ทั้งนี้อายุคอนกรีตต้องไม่น้อยกว่า 14 วัน
4. น้ำที่ใช้ผสมคอนกรีตให้ใช้น้ำประปา หรือน้ำจืดที่ปราศจากสารที่ส่งผลกระทบต่อกำลังคอนกรีต
5. เหล็กเสริมคอนกรีตให้เป็นไปตามมาตรฐาน มยธ. 103 - 2533
6. การบ่มคอนกรีตให้ใช้น้ำยาบ่มคอนกรีต หรือกระสอบชุบน้ำบ่มอย่างน้อย 7 วัน
7. หากมีข้อสงสัยขัดแย้งเกี่ยวกับรูปแบบรายละเอียดใดๆ ให้อยู่ในดุลพินิจของผู้ควบคุมงาน
8. ผู้รับจ้างจะต้องทำการบดอัดวัสดุหินคลุกและลูกรัง (ถ้ามี) ไม่ต่ำกว่า 95% MODIFIED PROCTOR DENSITY และจะต้องบดอัดดินไม่น้อยกว่า 95% STANDARD PROCTOR DENSITY
9. คุณสมบัติหรือข้อกำหนดอื่นที่ไม่ได้ระบุไว้ในแบบ ให้เป็นไปตามมาตรฐาน มทอ. ที่ 231/2562
10. วัสดุประเภทวัสดุหรือครุภัณฑ์ที่ใช้ในงานก่อสร้างต้องเป็นวัสดุที่ผลิตภายในประเทศ ตามเงื่อนไขดังนี้
10.1 วัสดุหรือครุภัณฑ์ที่ใช้ในงานก่อสร้างต้องเป็นวัสดุที่ผลิตภายในประเทศไม่น้อยกว่าร้อยละ 60
ของมูลค่าวัสดุที่จะใช้ใช้ในงานก่อสร้างทั้งหมดตามสัญญา

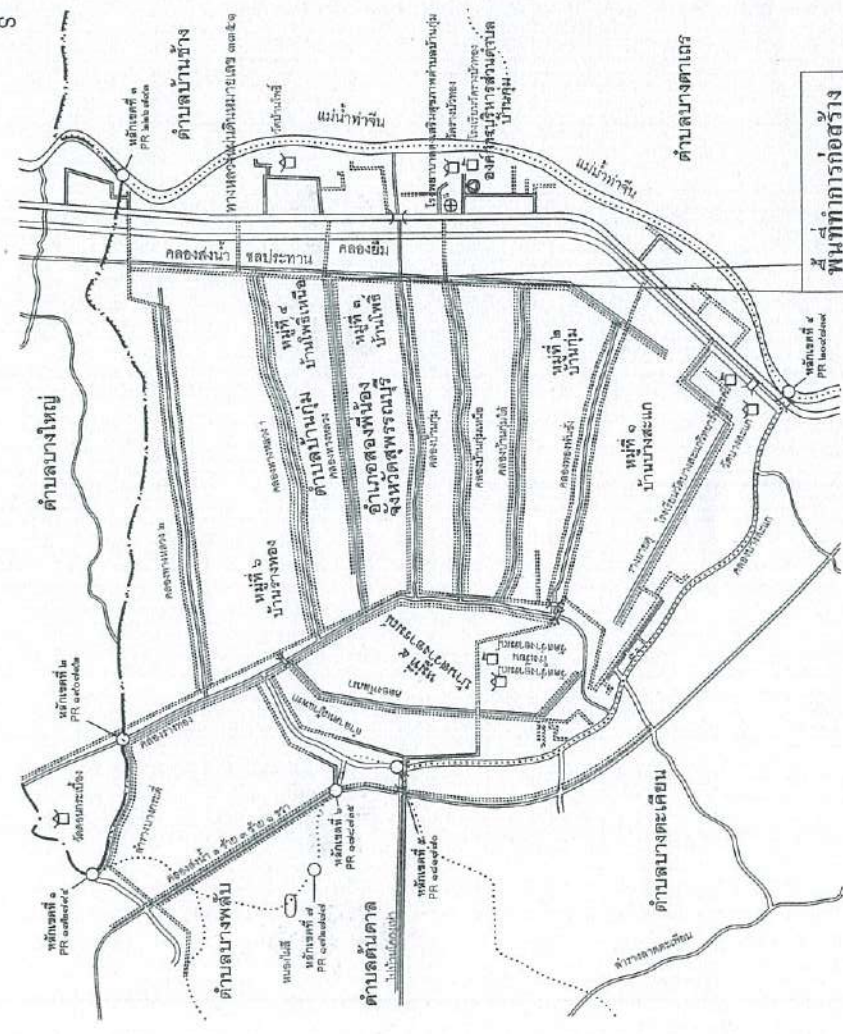
สมชาย ใสสว่างวัฒน์
เลขที่ 7295



โครงการ	ก่อสร้างและปรับปรุงถนนจากบริเวณถนนเจริญกรุง ช่วง กม.ที่ 3 ถึงบริเวณบ้านนาเกลือ ศรีปทุม หมู่ที่ 6 กม.ที่ 0+000 (พ.ท. 1+110 กว. 4 เมตร ยาว 1,110 เมตร หน้า 0.15 เมตร หรือพื้นที่ ไม่น้อยกว่า 4,400 ตารางเมตร) ตำบลบ้านนา อำเภอเมือง จังหวัดนนทบุรี
สถานที่	หมู่ที่ 3 ตำบลบ้านนา อำเภอเมือง จังหวัดนนทบุรี
เขียนแบบ	นายถนัด พันธุ์แดง นายช่างโยธา
ตรวจแบบ	นายพิเศษ ศิลปชัย ผู้อำนวยการกองช่าง
เห็นชอบ	นางสาวเสาวภา ทองเชื้อ รองปลัดองค์การบริหารส่วนตำบลบ้านนา รักษาการตามแผน ปฏิบัติการการบริหารส่วนตำบลบ้านนา
อนุมัติ	นายชนเดช ก้อนทองคำ นายกองค์การบริหารส่วนตำบลบ้านนา
แสดงแบบ	รายการประกอบแบบ
มาตราส่วน	-
แผ่นที่	01
จำนวนแผ่น	09
เลขที่แบบ	-

แผนที่แสดงที่ตั้งโครงการก่อสร้างถนนคอนกรีตเสริมเหล็ก จากบริเวณที่นานาบางจิราภรณ์ พุน้ำล่าง หมู่ที่ 3 ถึงบริเวณบ้านนายล้อม ศรีทับทิม หมู่ที่ 6 กม.ที่ 0+000 ถึง กม.ที่ 1+110

กว้าง 4 เมตร ยาว 1,110 เมตร หนา 0.15 เมตร หรือพื้นที่ไม่น้อยกว่า 4,440 ตารางเมตร ตำบลบ้านกลุ่ม องค์การบริหารส่วนตำบลบ้านกลุ่ม อำเภอสองพี่น้อง จังหวัดสุพรรณบุรี



พื้นที่ทำการก่อสร้าง
หมู่ที่ 4, หมู่ที่ 6
ต.บ้านกลุ่ม

สมชาย เสือขาววิทย์
ธ.บ. 7295



โครงการ	ก่อสร้างถนนคอนกรีตเสริมเหล็ก จากบริเวณที่นานาบางจิราภรณ์ พุน้ำล่าง หมู่ที่ 3 ถึงบริเวณบ้านนายล้อม ศรีทับทิม หมู่ที่ 6 กม.ที่ 0+000 ถึง กม.ที่ 1+110 กว้าง 4 เมตร ยาว 1,110 เมตร หนา 0.15 เมตร หรือพื้นที่ไม่น้อยกว่า 4,440 ตารางเมตร ตำบลบ้านกลุ่ม อำเภอสองพี่น้อง จังหวัดสุพรรณบุรี
สถานที่	หมู่ที่ 3 ตำบลบ้านกลุ่ม อำเภอสองพี่น้อง จังหวัดสุพรรณบุรี
เขียนแบบ	นายณัฐ พันธุ์แดง นายช่างโยธา
ตรวจแบบ	นายพิเศษ ศิลปชัย ผู้อำนวยการวิศวกรรม
เห็นชอบ	นางสาวนันทนา ทองเชื้อ รองปลัดองค์การบริหารส่วนตำบลบ้านกลุ่ม รักษาการกรรมการบริหารส่วนตำบลบ้านกลุ่ม
อนุมัติ	นายธนเดช ก้อนทองคำ นายกองค์การบริหารส่วนตำบลบ้านกลุ่ม
แสดงแบบ	แผนที่แสดงที่ตั้งโครงการ
มาตราส่วน	-
แผ่นที่	02
จำนวนแผ่น	09
เลขที่แบบ	-



โครงการ
ก่อสร้างถนนคอนกรีตเสริมเหล็ก จากบริเวณที่ขนาบเชิงเขาหลวง หมู่ 13
หมู่ 3 ถึงบริเวณบ้านนาหมื่น ตำบลบ้านใหม่ หมู่ 6 กม.ที่ 6-0000 กม.
ที่ 7-1-10 กว้าง 4 เมตร ยาว 1.110 เมตร ทน 0.15 เมตร หรือพื้นที่
ไม่น้อยกว่า 4,440 ตารางเมตร ตำบลบ้านใหม่ องค์การบริหารส่วนตำบล
บ้านใหม่ อำเภอเมือง จังหวัดพะเยา

สถานที่
หมู่ที่ 3 ตำบลบ้านกุ่ม อำเภอสองพี่น้อง
จังหวัดสุพรรณบุรี

เขียนแบบ

นายพิเศษ คิลบัย
ผู้อำนวยการฝ่ายช่าง

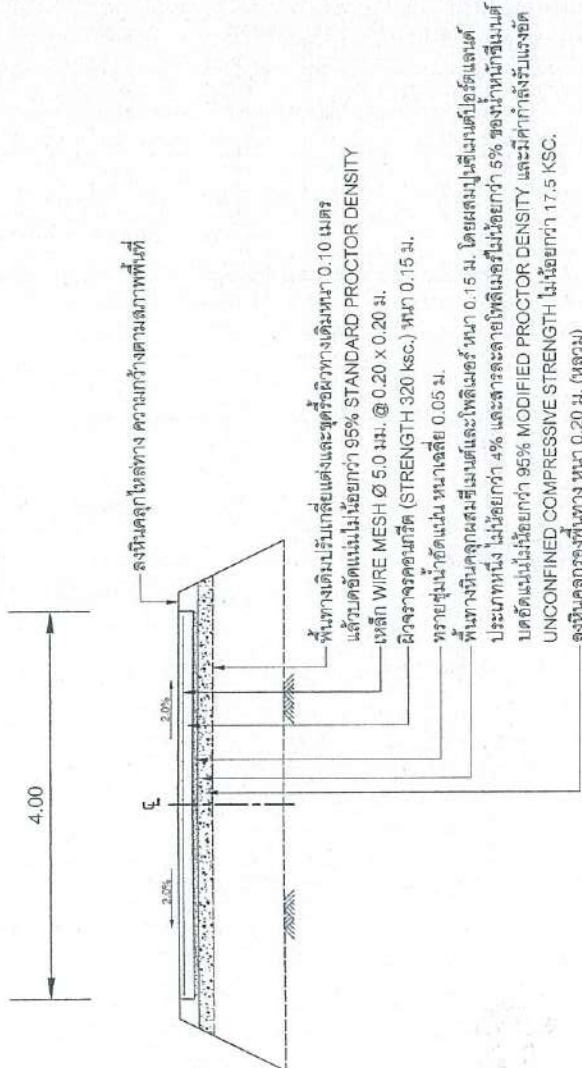
นางสาวเนตรชนก ทองเชื้อ	
รองเลขาธิการบริหารส่วนตำบลบ้านแก้ว รักษาการแทน ปลัดองค์การบริหารส่วนตำบลบ้านแก้ว	
แทนชอบ	

อนุมัติ
นายธนเดช ก้อนทองคำ
นายกองค์การบริหารส่วนตำบลบ้านแก้ม

แสดงแบบ	รูปตัดตามขวางและแสดงโครงสร้างถนน
---------	----------------------------------

มาตราส่วน		
แผ่นที่	04	
จำนวนแผ่น	09	

เลขที่แบบ	
-----------	--



รูปตัดตามขวางและแสดงโครงสร้างถนน

คุณสมิทธิ์ดีสุด นอกเหนือจากที่ระบุในแบบให้เข้าไปตามมาตรฐานงานก่อสร้างที่ มพช. 242-2555

ลุดฟิเฟออร์ ที่นำมาใช้ต้องมีการทดสอบ วิเคราะห์ วิจัย ตามมาตรฐานทางสากล ส่วน กรมทางหลวง กรมท่าหลวง กรมการคลัง หรือหน่วยงานราชการที่เกี่ยวข้องควร โดยแบบเอกสารพื้นฐานที่ได้รับรอง จากผลิตภัณฑ์ จะต้อง เพื่อยืนยันว่าประสิทธิภาพการติดตั้งจริง ในระบบ e-Bidding เพื่อใช้ในการโครงการเท่านั้น

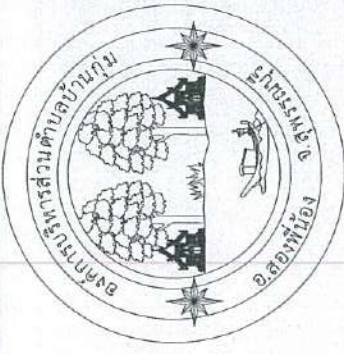
เลข 7295

หมายเหตุ

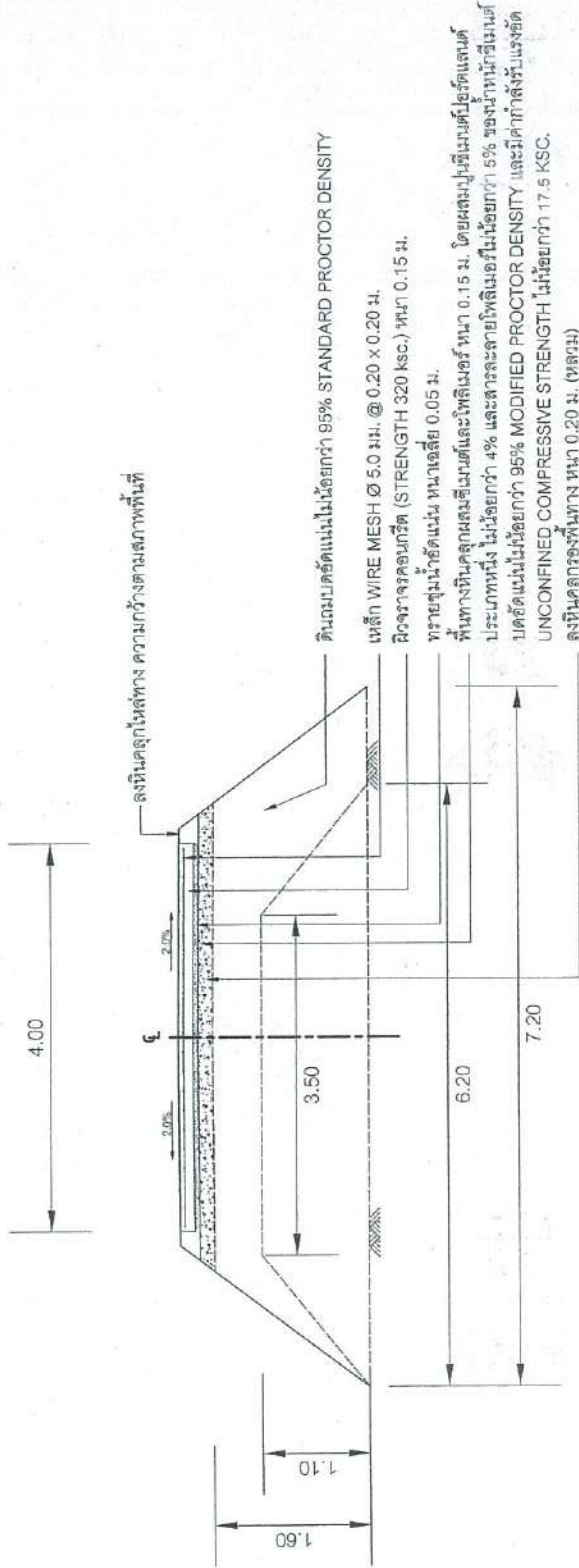
มาตรฐานอ้างอิงการใช้ชุดผลิตภัณฑ์ให้ผลิตภัณฑ์ที่มีผลการทดสอบตามมาตรฐานทาง ที่ยอมรับ ที่เป็น มาตรฐานวิธีวิเคราะห์ วิธีทดสอบที่ใช้หาวิธีการจากงานกลางของกรมทางหลวงชนบท หรือกรมทางหลวง หรือ สถาบันที่เกี่ยวข้องโดยตรงทั้งทางเนื้อื่อ ซึ่งงานหลักการทดสอบมาตรฐานทาง ASTM และ AASHTO โดยเป็น หลักและวิธีเฉพาะที่เพิ่มกำลังรับน้ำหนักและเนื้อื่อขึ้น เพื่อให้งานเชิงประโยชน์ใช้สอยการให้ผลิตภัณฑ์ต้อง และเพื่อป้องกันผลิตภัณฑ์ที่มีคุณภาพที่ไม่ผ่านการทดสอบและผลิตภัณฑ์ที่ไม่ถูกต้องตามกฎหมาย โดยแบ่งกลาทั้งหมัด ให้ด้วยของกันผลิตภัณฑ์รวมทั้งงานงานที่ถูกต้อง เพื่อในวันวันทำการการจัดจัดจ้าง ในระบบ e-bidding เพื่อใช้โครงการนั้นๆ

หมายเหตุ

ให้ติดตามถึงปริมาณงานตามแบบ ปร.4 - ปร.5



โครงการ	ก่อสร้างถนนคอนกรีตเสริมเหล็ก จากบริเวณที่ทางหลวงชนบท หมายเลข 3 ถึงบ้านบ่อน้อย หมู่ที่ 6 กม.ที่ 0+00 ถึง กม.ที่ 1+10 ยาว 4 เมตร ยว 1.10 เมตร พน 0.15 เมตร หรือพื้นที่ไม่น้อยกว่า 4,440 ตารางเมตร ตำบลบ้านกุ่ม องค์การบริหารส่วนตำบลบ้านกุ่ม อำเภอหนองเสือ จังหวัดพระนครศรีอยุธยา
สถานที่	หมู่ที่ 3 ตำบลบ้านกุ่ม อำเภอหนองเสือ จังหวัดพระนครศรีอยุธยา
เขียนแบบ	นายณัฐ พันธุ์แดง นายช่างโยธา
ตรวจแบบ	นายพิเศษ ศิลปชัย ผู้อำนวยการก่อสร้าง
เห็นชอบ	นางสาวนิตยา ทองเชื้อ รองปลัดกระทรวงมหาดไทย ปลัดกระทรวงมหาดไทย
อนุมัติ	นายณัฐ พันธุ์แดง นายกองค์การบริหารส่วนตำบลบ้านกุ่ม
แสดงแบบ	รูปตัดตามขวางและแสดงโครงสร้างถนน
มาตราส่วน	-
แผ่นที่	05
จำนวนแผ่น	09
เลขที่แบบ	-



รูปตัดตามขวางและแสดงโครงสร้างถนน ช่วง กม.ที่ 0+053 - กม.ที่ 0+753

รายละเอียดประกอบแบบ/คุณสมบัติวัสดุ

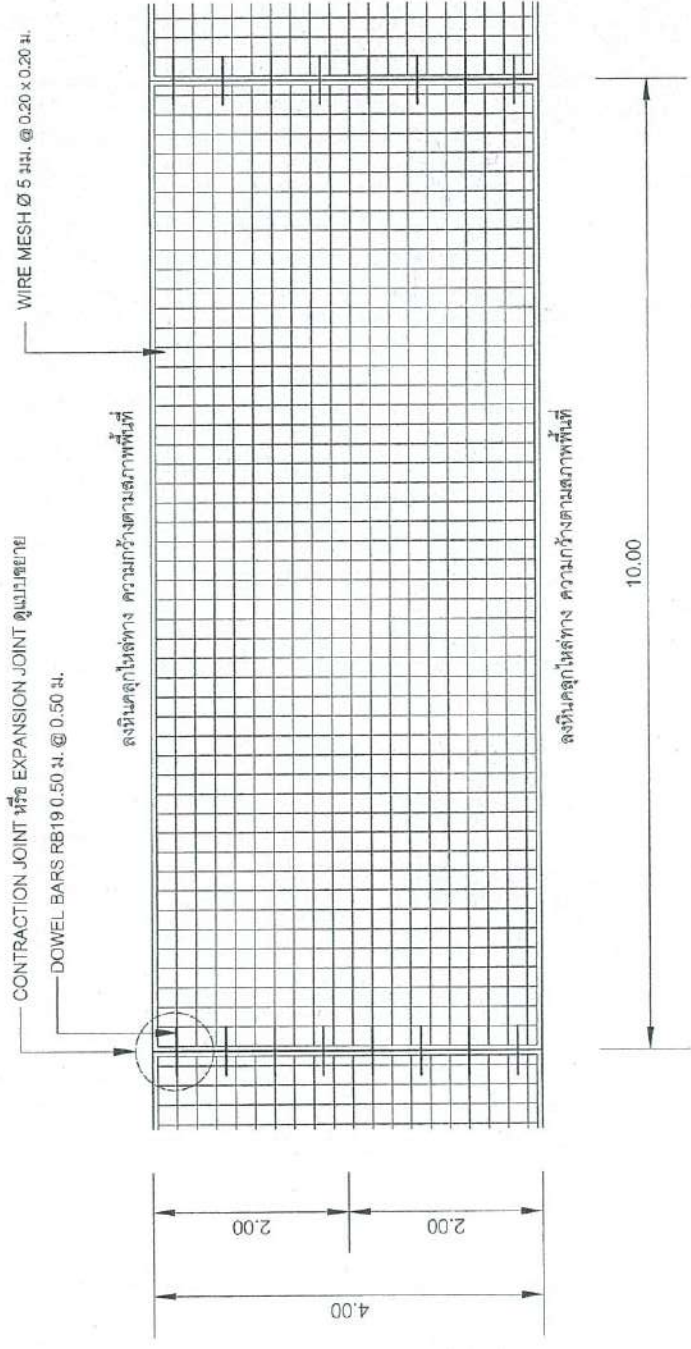
- คุณสมบัติวัสดุ นอกเหนือจากที่ระบุไว้ให้เป็นไปตามมาตรฐานงานก่อสร้างที่ มทพ.242-2555
- วัสดุโพลีเมอร์ ที่นำมาใช้ต้องมีการผ่านการทดสอบ วิเคราะห์ วิจัย ตามมาตรฐานงานทางหลวงชนบท หรือหน่วยงานราชการที่เกี่ยวข้องโดยตรง โดยแบบเอกสารทั้งหมดที่ได้รับรองจากผู้ผลิตหรือตัวแทนจำหน่ายที่ถูกต้อง เพื่อยืนยันว่ามีความเหมาะสมที่จะใช้ในงานก่อสร้าง

*หมายเหตุ

มาตรฐานอ้างอิงการใช้วัสดุผลิตกับดักโพลีเมอร์ ต้องไม่มีการทดสอบตามมาตรฐานงานทาง ที่ยอมรับ ที่เป็นรายละเอียดที่วิสัยทัศน์ที่กว้างไกล ซึ่งตรงตามหลักการทดสอบมาตรฐานงานทาง ASTM และ ASSHTO โดยเป็นโพลีเมอร์เฉพาะทางที่นำมาใช้กับดินถมแน่นและโพลีเมอร์ เพื่อให้ง่ายต่อการนำวัสดุโพลีเมอร์มาใช้ในงานก่อสร้าง และเพื่อป้องกันอุบัติเหตุที่เกิดจากโพลีเมอร์ที่ไม่ผ่านการทดสอบและผลิตภัณฑ์ที่ไม่ผ่านการตรวจสอบ โดยแบบเอกสารทั้งหมดที่ได้รับรองจากผู้ผลิตหรือตัวแทนจำหน่ายที่ถูกต้อง เพื่อยืนยันว่ามีความเหมาะสมที่จะใช้ในงานก่อสร้าง

หมายเหตุ

ใช้ตามบัญชีปริมาณงานแบบ ปร.4 - ปร.5



หมายเหตุ

1. ระยะและวิธีต่างๆ กำหนดเป็นเมตร นอกจากแสดงไว้เป็นอย่างอื่น
2. ก่อนนยทอดยางที่รอบท่อให้ทำการปาดร่องคอมกรีตให้สะอาด ก่อนนยทอดยาง
4. ให้ใช้วัสดุที่ผลิตภายในประเทศไม่น้อยกว่า ร้อยละ 60 ของพสดุที่จะใช้ในงานก่อสร้าง

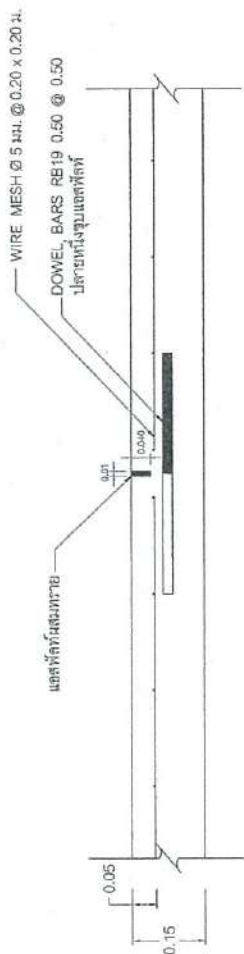
สมชาย เสกสวัญย์
ธ.ช.7295



โครงการ	ก่อสร้างถนนเชื่อมพื้นที่เกษตรกรรมและพื้นที่อยู่อาศัย พื้นที่ 3 ฝั่งบริเวณบ้านเลขที่ 1110 หมู่ที่ 3 ตำบลบ้านกุ่ม อำเภอสองพี่น้อง จังหวัดสุพรรณบุรี
สถานที่	หมู่ที่ 3 ตำบลบ้านกุ่ม อำเภอสองพี่น้อง จังหวัดสุพรรณบุรี
เขียนแบบ	นายณัฐ พันธุ์แดง นายช่างโยธา
ตรวจแบบ	นายพิเศษ ศิลป์ชัย ผู้อำนวยการกองช่าง
เห็นชอบ	นางสาวเนตรชนก ทองเชื้อ รองปลัดองค์การบริหารส่วนตำบลบ้านกุ่ม ราชวรวิหารแทน ปลัดองค์การบริหารส่วนตำบลบ้านกุ่ม
อนุมัติ	นายธเนศ ก้อนทองคำ นายกองค์การบริหารส่วนตำบลบ้านกุ่ม
แสดงแบบ	แสดงการเสริมเหล็กถนน
มาตราส่วน	-
แผ่นที่	06
จำนวนแผ่น	09
เลขที่แบบ	-

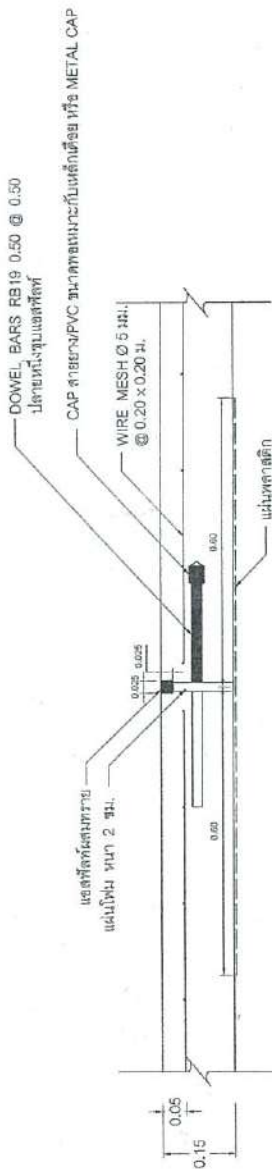


โครงการ	ก่อสร้างถนนคอนกรีตเสริมเหล็ก จากบริเวณที่นาทางเจริญ ชุมกั้ง หมู่ที่ 3 ถึงบริเวณบ้านนาอ้อม ศรีทิม หมู่ที่ 6 กม.ที่ 0+00 ถึง กม.ที่ 1+10 กว้าง 4 เมตร ยาว 1.110 เมตร หน้า 0.15 เมตร หรือพื้นที่ ในเนื้อที่ 4.440 ตารางเมตร ตำบลบ้านนา อ.คำชะอี จ.มุกดาหาร
สถานที่	หมู่ที่ 3 ตำบลบ้านนา อ.คำชะอี จ.มุกดาหาร
เขียนแบบ	นายถนัด พันธุ์แดง นายช่างโยธา
ตรวจแบบ	นายพิเศษ ศิลชัย ผู้อำนวยการกองช่าง
เห็นชอบ	นางสาวเนตรนภา พงษ์เชื้อ รองปลัดองค์การบริหารส่วนตำบลบ้านนา รักษาการแทน ปลัดองค์การบริหารส่วนตำบลบ้านนา
อนุมัติ	นายอนเดช ก้อนทองคำ นายกองค์การบริหารส่วนตำบลบ้านนา
แสดงแบบ	ขยายร้อยละ
มาตราส่วน	-
แผ่นที่	07
จำนวนแผ่น	09
เลขที่แบบ	-



CONSTRUCTION JOINT

(ทุกระยะ 10.00 เมตร)



EXPANSION JOINT

(ทุกระยะ 50.00 เมตร)

หมายเหตุ

1. ระยะและวิธีต่างๆ กำหนดเป็นเมตร นอกจกที่แสดงไว้เป็นอย่างอื่น
2. คัดลอก Slope พื้นผิว 1.5%
3. กำหนดขนาดที่น้อยเพื่อให้การป้อนคอนกรีตให้สะดวกโดยรอบคาน
4. ให้วิธีที่แสดงภายในประกอบนี้ไม่น้อยกว่า ร้อยละ 60 ของพื้นที่ที่จะใช้ในงานก่อสร้าง

สมชาย เล่าคำรัมย์
เจ. 7295

ระดับพื้นดิน ± 0.00

โครงการก่อสร้างของ อบต.บ้านกุ่ม	
ชื่อโครงการ.....	วันสิ้นสุดสัญญา.....
ปริมาณงาน.....	วันเริ่มสัญญา.....
งบประมาณ.....	คณะกรรมการตรวจการจ้าง.....
ผู้รับจ้าง.....	ผู้ควบคุมงาน.....
โครงการนี้จัดทำด้วยภาษีของประชาชน	

รายการประกอบแบบ

- เสาค้ำ ให้ทาสีเขียว ทั้ง 2 ด้าน โดยใช้สีน้ำมัน ตัวหนังสือสีขาว
- ขนาดตัวหนังสือกำหนดตามความเหมาะสม ข้อความใช้ตามแบบที่กำหนด
- แผ่นเหล็กใช้ขนาด 2.40x1.20 ม.

หมายเหตุ

- จุดติดตั้งกำหนดตามความเหมาะสมหรือช่างคุมงานกำหนด
- ก่อนทาสีจริงให้ทาสีกันสนิมก่อน 2 ครั้ง

ป้ายประชาสัมพันธ์โครงการ

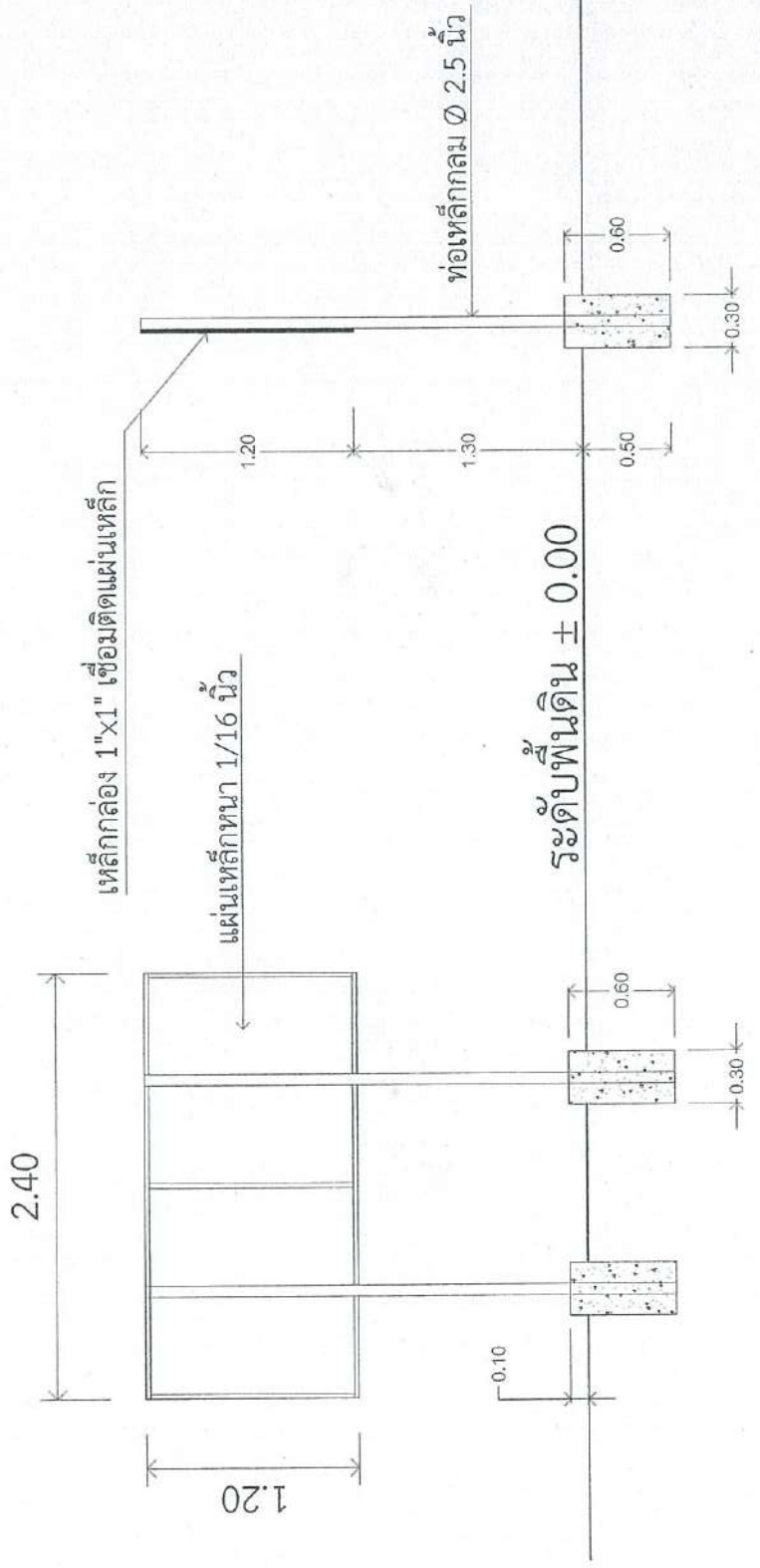
สมชาย เลขาวิสัย
สย. 7295



โครงการ	ก่อสร้างถนนคอนกรีตเสริมเหล็ก จากบริเวณที่นาเจริญรัตน์ หมู่ที่ 3 ถึงโรงเรียนบ้านกุ่ม หมู่ที่ 6 กม.ที่ 0-000 หมู่ที่ 1-110 กิ่งก. 4 เมตร ยาว 1.110 เมตร หน้า 0.15 เมตร หรือพื้นที่ไม่น้อยกว่า 4,400 ตารางเมตร ตำบลบ้านกุ่ม องค์การบริหารส่วนตำบลบ้านกุ่ม อำเภอเมือง จังหวัดสุพรรณบุรี		
สถานที่	หมู่ที่ 3 ตำบลบ้านกุ่ม อำเภอสองพี่น้อง จังหวัดสุพรรณบุรี		
เขียนแบบ	นายถนัด พันธุ์แดง นายช่างโยธา		
ตรวจแบบ	นายพิเศษ ศิลปชัย ผู้อำนวยการกองช่าง		
เห็นชอบ	นางสาวเนตรชนก หองเชื้อ รองเลขาธิการบริหารส่วนตำบลบ้านกุ่ม รักษาการภาพแทน ปลัดองค์การบริหารส่วนตำบลบ้านกุ่ม		
อนุมัติ	นายอินเดช ก้อนพองคำ นายกองค์การบริหารส่วนตำบลบ้านกุ่ม		
แสดงแบบ	ป้ายประชาสัมพันธ์โครงการ		
มาตราส่วน	-		
แผ่นที่	08		
จำนวนแผ่น	09		
เลขที่แบบ	-		



โครงการ	ก่อสร้างถนนคอนกรีตเสริมเหล็ก จากบริเวณลานจอดรถ หมู่ที่ 3 ถึงบริเวณบ้านน้อย หมู่ที่ 6 กม.ที่ 0+000 ถึง กม.ที่ 1+110 กรัง 4 เมตร ยาว 1.110 เมตร หน้า 0.15 เมตร พร้อมติดตั้งท่อระบายน้ำขนาด 1.20 เมตร จำนวน 1.110 เมตร งบประมาณ 4,440 บาท
สถานที่	หมู่ที่ 3 ตำบลบ้านกุ่ม อำเภอสองพี่น้อง จังหวัดสุพรรณบุรี
เขียนแบบ	นายณัฐ พันธ์แดง นายชาญโยธา
ตรวจแบบ	นายพิเศษ ศิลปชัย ผู้อำนวยการกองช่าง
เห็นชอบ	นางสาวเบญจมา หอมเชื้อ นางสาวเบญจมา หอมเชื้อ นางสาวเบญจมา หอมเชื้อ นางสาวเบญจมา หอมเชื้อ
อนุมัติ	นายธนเดช ก้อนทองคำ นายกองค์การบริหารส่วนตำบลบ้านกุ่ม
แสดงแบบ	นายธนเดช ก้อนทองคำ นายกองค์การบริหารส่วนตำบลบ้านกุ่ม
มาตรฐาน	-
แผ่นที่	09
จำนวนแผ่น	09
เลขที่แบบ	-



ป้ายประชาสัมพันธ์โครงการ

สัญญา เลขที่ 7295
ท.ย. 7295



ใบอนุญาตประกอบวิชาชีพวิศวกรรมควบคุม
Thai Professional Engineering License

Thai Professional Engineering License

เลขประจำตัวประชาชน (ID) 3-10208-2-471-69-3

ชื่อตำแหน่งและชื่อสกุล

นาย สมชาย เลขาธิกิจ

Title/Name Surname

Mr. Somchai Lekhachawan



เลขทะเบียน: ๗๒๕
License No.

Member No. 13486

ระดับ / ระดับ
Level / Professional Eng

Discipline: Civil Eng.

วันที่ 13 ก.ค. 2563
Date of Issue 3 Jul 2020

วันที่ 20 มิ.ย. 2566
Page 2 of 2

Date of Issue: 3 Jul 2020

Date of Expiry: 31-12-2026

ចាញ់ចាត់តាំងក្រុមប្រឹក្សាប្រឹក្សាប្រឹក្សា (Signature)

Copyright © 1997 by The McGraw-Hill Companies, Inc.



สภาวิศวกร
COUNCIL OF ENGINEERS
www.coe.or.th

www.coe.or.th

314092