

# แบบสรุปราคากลางงานก่อสร้างทาง สะพาน และท่อเหลี่ยม

ชื่อโครงการ / งานก่อสร้าง โครงการก่อสร้างถนนคอนกรีตเสริมเหล็กเส้นห้วยก้น้อยผ่านสำนักสงฆ์หลวงพ่อยามถึงหน้าท่าการ อบต.ท่ากกแดง  
 สถานที่ก่อสร้าง บ้านท่ากกแดงเหนือ หมู่ที่ 11 ตำบลท่ากกแดง อำเภอเซกา จังหวัดบึงกาฬ  
 หน่วยงานเจ้าของโครงการ องค์การบริหารส่วนตำบลท่ากกแดง อำเภอเซกา จังหวัดบึงกาฬ  
 แบบเลขที่ องค์การบริหารส่วนตำบลท่ากกแดง  
 คำนวณราคากลางเมื่อวันที่ 31 พฤษภาคม 2567  
 ปริมาณงาน

ผิวจราจรกว้าง 4.00 ม. ยาว 319.52 ม. หน้า 0.15 ม. ไหล่ทางลูกรังกว้างข้างละ 0.50 ม. หรือพื้นที่ผิวจราจรไม่น้อยกว่า 1,278.08 ตร.ม.

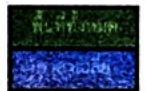
ลำดับ	รายการ	รวมค่างานต้นทุน	Factor F	รวมค่างานก่อสร้าง	หมายเหตุ
1	ค่างานต้นทุนงานทาง	503,473.60	1.4054	707,581.80	Factor F - เงินล่วงหน้าจ่าย 0% - เงินประกันผลงานหัก 0% - ดอกเบี้ยเงินกู้ 7% - ค่าภาษีมูลค่าเพิ่ม 7% - พื้นที่ ผนชก 2
สรุป	รวมเป็นราคาค่าก่อสร้างประมาณ			707,581.80	
	ปรับปรุงยอดคิดเป็นราคากลาง (เจ็ดแสนเจ็ดพันห้าร้อยบาทถ้วน)			707,500.00	

ระยะทางดำเนินการ 0.320 กม.  
 เฉลี่ยราคา กม.ละ 2,214,238.89 บาท

ประมาณราคา  
 (นายเอกรินทร์ พุทธธา)  
 นายช่างโยธาชำนาญงาน

ตรวจ

เห็นชอบ ส.ต.อ.  
 (สทธีนันท์ ศรีวิชา)  
 ปลัดองค์การบริหารส่วนตำบลท่ากกแดง  
 อนุมัติ  
 (นายฤกษ์ณะ เวียกโธสง)  
 นายกองค์การบริหารส่วนตำบลท่ากกแดง



แบบประเมินราคางานก่อสร้างทาง สะพาน และท่อเหลี่ยม

ชื่อโครงการ / งานก่อสร้าง โครงการก่อสร้างถนนคอนกรีตเสริมเหล็กเส้นห้วยกัฒนีย่านสำนักสงฆ์หลวงพ่อดอยถึงหน้าทำการ อบต.ท่ากกแดง  
สถานที่ก่อสร้าง บ้านท่ากกแดงเหนือ หมู่ที่ 11 ตำบลท่ากกแดง อำเภอเชกา จังหวัดบึงกาฬ  
หน่วยงานเจ้าของโครงการ องค์การบริหารส่วนตำบลท่ากกแดง อำเภอเชกา จังหวัดบึงกาฬ  
แบบเลขที่ องค์การบริหารส่วนตำบลท่ากกแดง  
คำนวณราคากลางโดย นายเอกรินทร์ พุฒา นายช่างโยธาชำนาญงาน เมื่อวันที่ 20 พฤษภาคม 2567

ลำดับ	รายการ	หน่วย	ปริมาณ	ราคาต่อหน่วย	ราคาทุน	Factor F	ราคาต่อหน่วย X FF	ราคากลาง
1	งานรื้อโครงสร้างถนนเดิม							
	1.1 งานรื้อผิวลาดยางเดิม	ตร.ม.						
	1.2 งานรื้อผิวคอนกรีตเดิม	ตร.ม.						
	1.3 งานรื้อรางระบายน้ำ ค.ส.ล.	ตร.ม.						
2	งานดิน							
	2.1 งานถมบ่าและจุดคอ ( FALSE )	ตร.ม.	-	FALSE	-	1.4054	-	-
	2.2 งานปรับเกลี่ยแต่งพื้นทางเดิม	ตร.ม.	1,597.60	1.830	2,923.61	1.4054	2.57	4,108.84
	2.3 งานตัดดินคันทาง	ลบ.ม.						
	2.4 งานดินถมคันทาง บดอัดแน่น	ลบ.ม.						
	2.5 งานวัสดุคัดเลือก (ลูกรัง) บดอัดแน่น หนา 0 ซม.	ลบ.ม.						
3	งานรองพื้นทาง และพื้นทาง							
	3.1 หนา 0 ซม.	ลบ.ม.	-					
	3.2 งานทรายรองใต้ผิวคอนกรีต	ลบ.ม.	63.90	373.83	23,887.74	1.4054	525.38	33,571.83
4	งานผิวทาง							
	4.1 งานผิวทางพอร์ตแลนด์ซีเมนต์ หนา 15 ซม.	ตร.ม.	1,278.08	334.47	427,479.42	1.4054	470.06	600,779.58
	4.2 งานรอยต่อเนื้อขยายตามขวาง (Expansion Joint)	ม.	24.00	162.12	3,890.88	1.4054	227.84	5,468.24
	4.3 งานรอยต่อเนื้อหดตามขวาง (Contraction Joint)	ม.	100.00	95.60	9,560.00	1.4054	134.36	13,435.62
	4.4 งานรอยต่อตามยาว (Longitudinal Joint)	ม.	319.52	75.11	23,999.15	1.4054	105.56	33,728.41
5	งานไหล่ทาง							
	5.1 งานไหล่ทางลูกรังปรับแก้แต่ง	ลบ.ม.	160.00	73.33	11,732.80	1.4054	103.06	16,489.28
6	งานตีเส้นจราจร							
	6.1 งานตีเส้น ThermoPlastic Paint (สีเหลือง)	ตร.ม.						
	6.2 งานตีเส้น ThermoPlastic Paint (สีขาว)	ตร.ม.						
รวมค่าก่อสร้าง								707,581.80

ผลรวมค่างานต้นทุนงานก่อสร้างทาง

503,473.60

ผลรวมค่างานต้นทุนงานก่อสร้างสะพานและท่อเหลี่ยม

0.00

ค่า Factor F งานก่อสร้างทาง

1.4054

ค่า Factor F งานก่อสร้างสะพานและท่อเหลี่ยม

1.2799

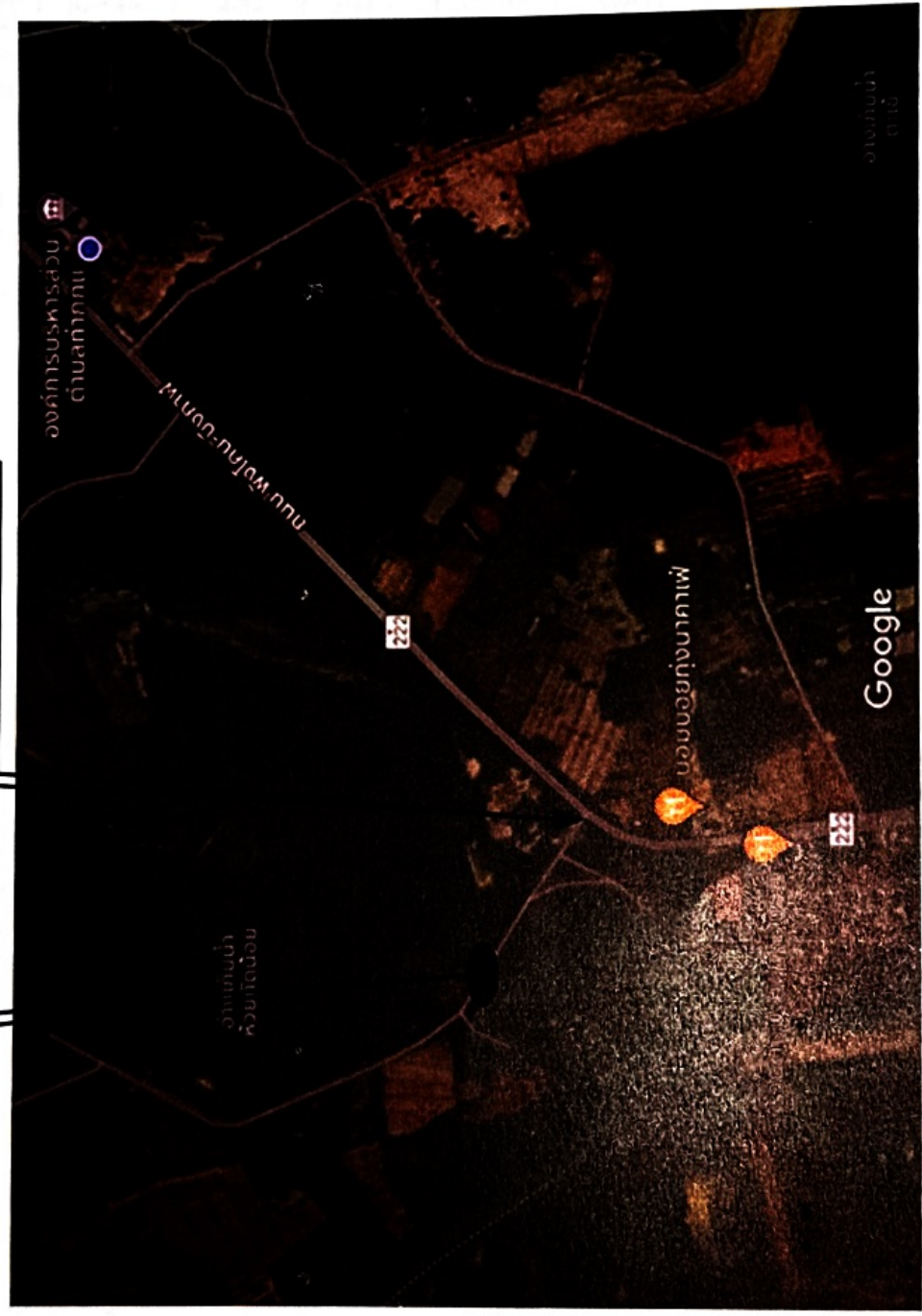
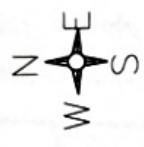





แผนผังดำเนินโครงการก่อสร้างถนน ค.ส.ล. หมู่ที่ 11

จุดสิ้นสุดโครงการ 0.319 กม.

จุดเริ่มต้นโครงการ 0.000 กม.



 องค์การบริหารส่วนตำบลตากแดง	โครงการ	สำรวจ / อนุมัติ	ตรวจสอบ	เห็นชอบ	อนุมัติโครงการ	หมายเหตุ	
	แบบก่อสร้างถนน ค.ส.ล.	นายเอกกรินทร์ พุทธา นายช่างโยธาชำนาญงาน		ส.ค.อ. สุทัศน์ ศิริวิชา ปลัด อบต.ตากแดง	นายกฤษณะ เวียโสสง นายก อบต.ตากแดง	A-01	2





# ตาราง Factor F งานก่อสร้างทาง

เงินล่วงหน้าจ่าย

0 %

ดอกเบี้ยเงินกู้

7 % ต่อปี

เงินประกันผลงานหัก

0 %

ค่าภาษีมูลค่าเพิ่ม (VAT)

7 %

ค่างาน (ทุน) (ล้านบาท)	ค่าใช้จ่ายในการดำเนินงานก่อสร้าง (%)				รวมในรูป Factor	ภาษีมูลค่าเพิ่ม (VAT)	Factor F	Factor F ฝนชุก 1	Factor F ฝนชุก 2
	ค่า อำนวยความสะดวก	ค่า ดอกเบี้ย	ค่า กำไร	ค่า ใช้จ่าย					
≤ 5	20.8338	1.1666	5.5000	27.5004	1.2750	1.0700	1.3642	1.3848	1.4054
10	16.0808	1.1666	5.5000	22.7474	1.2274	1.0700	1.3133	1.3345	1.3557
20	10.6384	1.1666	5.5000	17.3050	1.1730	1.0700	1.2551	1.2742	1.2933
30	7.5559	1.1666	5.5000	14.2225	1.1422	1.0700	1.2221	1.2394	1.2567
40	7.4310	1.1666	5.0000	13.5976	1.1359	1.0700	1.2154	1.2342	1.2530
50	6.9412	1.1666	5.0000	13.1078	1.1310	1.0700	1.2101	1.2290	1.2480
60	6.3772	1.1666	5.0000	12.5438	1.1254	1.0700	1.2041	1.2230	1.2418
70	6.3435	1.1666	4.5000	12.0101	1.1201	1.0700	1.1985	1.2177	1.2370
80	6.0233	1.1666	4.5000	11.6899	1.1168	1.0700	1.1949	1.2143	1.2336
90	5.4722	1.1666	4.5000	11.1388	1.1113	1.0700	1.1890	1.2078	1.2265
100	5.1693	1.1666	4.5000	10.8359	1.1083	1.0700	1.1858	1.2042	1.2226
110	4.7961	1.1666	4.0000	9.9627	1.0996	1.0700	1.1765	1.1945	1.2125
120	4.7235	1.1666	4.0000	9.8901	1.0989	1.0700	1.1758	1.1940	1.2122
130	4.4428	1.1666	4.0000	9.6094	1.0960	1.0700	1.1727	1.1906	1.2085
140	4.3285	1.1666	4.0000	9.4951	1.0949	1.0700	1.1715	1.1895	1.2076
150	4.1865	1.1666	4.0000	9.3531	1.0935	1.0700	1.1700	1.1879	1.2057
160	4.0853	1.1666	4.0000	9.2519	1.0925	1.0700	1.1689	1.1869	1.2049
170	4.0051	1.1666	4.0000	9.1717	1.0917	1.0700	1.1681	1.1860	1.2039
180	3.9481	1.1666	4.0000	9.1147	1.0911	1.0700	1.1674	1.1853	1.2031
190	4.2661	1.1666	3.5000	8.9327	1.0893	1.0700	1.1655	1.1843	1.2031
200	4.2419	1.1666	3.5000	8.9085	1.0890	1.0700	1.1652	1.1840	1.2027
210	4.1793	1.1666	3.5000	8.8459	1.0884	1.0700	1.1645	1.1835	1.2024
220	4.0683	1.1666	3.5000	8.7349	1.0873	1.0700	1.1634	1.1821	1.2009
230	3.9805	1.1666	3.5000	8.6471	1.0864	1.0700	1.1624	1.1810	1.1997
240	3.8615	1.1666	3.5000	8.5281	1.0852	1.0700	1.1611	1.1796	1.1980
250	3.7521	1.1666	3.5000	8.4187	1.0841	1.0700	1.1599	1.1782	1.1965
260	3.6511	1.1666	3.5000	8.3177	1.0831	1.0700	1.1589	1.1770	1.1951
270	3.5577	1.1666	3.5000	8.2243	1.0822	1.0700	1.1579	1.1759	1.1939
280	3.4708	1.1666	3.5000	8.1374	1.0813	1.0700	1.1569	1.1748	1.1926
290	3.3900	1.1666	3.5000	8.0566	1.0805	1.0700	1.1561	1.1738	1.1915
300	3.3145	1.1666	3.5000	7.9811	1.0798	1.0700	1.1553	1.1729	1.1905
350	3.2735	1.1666	3.5000	7.9401	1.0794	1.0700	1.1549	1.1724	1.1900
400	3.1484	1.1666	3.5000	7.8150	1.0781	1.0700	1.1535	1.1712	1.1890
450	3.1265	1.1666	3.5000	7.7931	1.0779	1.0700	1.1533	1.1710	1.1887
500	3.0167	1.1666	3.5000	7.6833	1.0768	1.0700	1.1521	1.1698	1.1875
700	2.7734	1.1666	3.5000	7.4400	1.0744	1.0700	1.1496	1.1668	1.1841
> 700	2.7734	1.1666	3.5000	7.4400	1.0744	1.0700	1.1496	1.1668	1.1841

หมายเหตุ

- กรณีค่างานอยู่ระหว่างช่วงของค่างานต้นทุนที่กำหนด ให้เทียบอัตราส่วนเพื่อหาค่า Factor F
- ถ้าเป็นงานเงินกู้หรือจากแหล่งอื่นซึ่งไม่ต้องชำระภาษีมูลค่าเพิ่ม ให้ใช้ Factor F ในช่อง "รวมในรูป Factor"





### งาน Pavement In Place Recycling (ชั้นพื้นทางในถนน/ทางเท้า)

#### สูตรคำนวณ Pavement In Place Recycling

$$N = [ \text{Operating Cost} + AY + SC ]$$

N = ค่างาน Pavement In Place Recycling บาท/ตร.ม.

A = ปริมาณงานเฉลี่ย ตร.ม.

Y = ราคาจากเอกสารประกวดราคา บาท/ตร.ม.

S = ปริมาณปูนซีเมนต์ ตร.ม.

C = ราคาปริมาณปูนซีเมนต์ประกวดราคา บาท/ตัน

#### ข้อมูลประกอบการคิดคำนวณ

Operating Cost	0.00	บาท/ตร.ม.
ความลึกในการซัด	0.00	ม.
ปริมาณปูนซีเมนต์ที่ใช้ (โดยน้ำหนัก)	3.50	%
หน่วยน้ำหนักของวัสดุชั้นทางที่ซัด	2,200	กก./ลบ.ม.
ค่าปูนซีเมนต์ + ค่าขนส่ง	=	3,017.13 บาท/ตัน
ปริมาณปูนซีเมนต์ต่อตารางเมตร	=	0.000 ตร.ม.
ค่างาน Pavement In Place Recycling	=	0.00 บาท/ตร.ม.
ค่าดำเนินการ + ค่าเสื่อมราคา (งาน Stabilized Layer : ค่าวัสดุ หินคลุก)	49.71 x 0.00	=
รวมค่างาน Pavement In Place Recycling	=	0.00 บาท/ตร.ม.
ค่างานต้นทุบรวม	=	0.00 บาท/ตร.ม.

#### งานไหล่ทางลูกรัง (Soil Aggregate Shoulder)

ค่าวัสดุจากแหล่ง (ลูกรัง)	=	9.00 บาท/ลบ.ม.
ค่าดำเนินการ + ค่าเสื่อมราคา (งานวัสดุชั้นผิว ลูกรังรองพื้นทาง : ซัด - ขน)	=	34.62 บาท/ลบ.ม.
ค่าขนส่ง 4.00 กม.	=	19.71 บาท/ลบ.ม.
รวม	=	63.33 บาท/ลบ.ม.
ส่วนสุบตัว 63.33 x 1.75	=	110.83 บาท/ลบ.ม.
ค่าดำเนินการ + ค่าเสื่อมราคา (งานไหล่ทางลูกรัง ผสม - บดทับ : บดทับ)	=	78.23 บาท/ลบ.ม.
ค่าใช้จ่ายรวม	=	189.06 บาท/ลบ.ม.
ค่างานต้นทุบรวม	=	189.06 บาท/ลบ.ม.

#### งานผิวทางลูกรังบริเวณเกาะกลาง (Soil Aggregate Shoulder)

ค่าวัสดุจากแหล่ง (ลูกรัง)	=	9.00 บาท/ลบ.ม.
ค่าดำเนินการ + ค่าเสื่อมราคา (งานวัสดุชั้นผิว ลูกรังรองพื้นทาง : ซัด - ขน)	=	34.62 บาท/ลบ.ม.
ค่าขนส่ง 4.00 กม.	=	19.71 บาท/ลบ.ม.
รวม	=	63.33 บาท/ลบ.ม.
ส่วนสุบตัว 63.33 x 1.00	=	63.33 บาท/ลบ.ม.
ค่าดำเนินการปรับเกลี่ยผิว = 10.00 บาท / ลบ.ม.	=	10.00 บาท/ลบ.ม.
ค่าใช้จ่ายรวม	=	73.33 บาท/ลบ.ม.
ค่างานต้นทุบรวม	=	73.33 บาท/ลบ.ม.

#### งานผิวทางลูกรัง บริเวณคันโยก

ค่าวัสดุจากแหล่ง (ลูกรัง)	=	9.00 บาท/ลบ.ม.
ค่าดำเนินการ + ค่าเสื่อมราคา (งานวัสดุชั้นผิว ลูกรังรองพื้นทาง : ซัด - ขน)	=	34.62 บาท/ลบ.ม.
ค่าขนส่ง 4 กม.	=	19.71 บาท/ลบ.ม.
รวม	=	63.33 บาท/ลบ.ม.
ส่วนสุบตัว 63.33 x 1.60	=	101.33 บาท/ลบ.ม.
ค่าดำเนินการ + ค่าเสื่อมราคา (งานผิวทางลูกรัง ผสม - บดทับ : บดทับ)	=	59.99 บาท/ลบ.ม.
ค่าใช้จ่ายรวม	=	161.32 บาท/ลบ.ม.
ค่างานต้นทุบรวม	=	161.32 บาท/ลบ.ม.

#### งานผิวทางลูกรัง บริเวณคันโยกเดิม

ค่าวัสดุจากแหล่ง (ลูกรัง)	=	9.00 บาท/ลบ.ม.
ค่าดำเนินการ + ค่าเสื่อมราคา (งานวัสดุชั้นผิว ลูกรังรองพื้นทาง : ซัด - ขน)	=	34.62 บาท/ลบ.ม.
ค่าขนส่ง 4.00 กม.	=	19.71 บาท/ลบ.ม.
รวม	=	63.33 บาท/ลบ.ม.
ส่วนสุบตัว 63.33 x 1.25	=	79.16 บาท/ลบ.ม.
ค่าดำเนินการปรับเกลี่ยผิว = 8.50 บาท / ลบ.ม.	=	8.50 บาท/ลบ.ม.
ค่าใช้จ่ายรวม	=	87.66 บาท/ลบ.ม.
ค่างานต้นทุบรวม	=	87.66 บาท/ลบ.ม.

**รายละเอียดราคาทรายรองพื้น (Sand Cushion Under Concrete Pavement)**

ค่าวัสดุจากแหล่ง (ทรายคอนกรีต)	=	373.83	บาท/ตร.ม.
ค่าขนส่ง 73.00 กม.	=	167.69	บาท/ตร.ม.
รวม	=	541.52	บาท/ตร.ม.
ต้นทุนตัว 541.52 x 1.30	=	703.98	บาท/ตร.ม.
ค่าดำเนินการ + ค่าเสื่อมราคา (เบต้า 75 %) ( งานดินชั้นทาง : เบต้า ) 49.99 x 0.75	=		บาท/ตร.ม.
ค่าใช้จ่ายรวม	=	703.98	บาท/ตร.ม.
คำนวณต้นทุนรวม	=	703.98	บาท/ตร.ม.

**รายละเอียดราคาหินรองพื้น (Crushed Rock Soil Aggregate Under Cushion Under Concrete Pavement)**

ค่าวัสดุจากป่าดง (รวมค่าหัก)	=	105.00	บาท/ตร.ม.
ค่าขนส่ง 235.00 กม.	=	538.15	บาท/ตร.ม.
รวม	=	643.15	บาท/ตร.ม.
ต้นทุนตัว 643.15 x 1.50	=	964.73	บาท/ตร.ม.
ค่าดำเนินการ + ค่าเสื่อมราคา (งานดินชั้นทาง (หินชุด) : Blend)	=	26.19	บาท/ตร.ม.
ค่าดำเนินการ + ค่าเสื่อมราคา (งานดินชั้นทาง (หินชุด) : เบต้า)	=	96.09	บาท/ตร.ม.
ค่าใช้จ่ายรวม	=	1,087.01	บาท/ตร.ม.
คำนวณต้นทุนรวม	=	1,087.01	บาท/ตร.ม.

**รายละเอียดราคาผิวทางลึก (Deep Patch)**

ค่าดำเนินการและค่าเสื่อมราคามูลค่าสุทธิที่ทางเดิมและทับผิวทาง (ชนิดหิน)	=	12.10	บาท/ตร.ม.	
ชุดหินชุด	( 0.20 ม. )	=	30.74	บาท/ตร.ม.
ชุดรองพื้นทาง(ลูกวิ่ง)	( 0.20 ม. )	=	23.54	บาท/ตร.ม.
ค่าวัสดุหินชุด	( 0.25 ม. )	=	241.18	บาท/ตร.ม.
ค่าดำเนินการ,ค่าเสื่อมราคาและเบต้า (หินชุดใหม่)	( 0.20 ม. )	=	30.57	บาท/ตร.ม.
ค่าดำเนินการ,ค่าเสื่อมราคาและเบต้ารองพื้นทาง(หินชุดเดิม+หินชุดใหม่)	( 0.20 ม. )	=	24.46	บาท/ตร.ม.
ค่าใช้จ่ายรวม	=	362.59	บาท/ตร.ม.	
คำนวณต้นทุนรวม	=	362.59	บาท/ตร.ม.	

**รายละเอียดราคาผิวทางตื้น (Skin Patch)**

Tack Coat	=	8.30	บาท/ตร.ม.
Hot Mix 3 ซม. ( 13.88 ตร.ม./คัน )	=	172.43	บาท/ตร.ม.
รวมค่าวัสดุ	=	180.73	บาท/ตร.ม.
ค่าดำเนินการและค่าเสื่อมราคามูลค่าสุทธิ Tack Coat ปูผิวและทับผิว (ตัวแปร 0.80 )	=	16.22	บาท/ตร.ม.
ค่าใช้จ่ายรวม	=	196.94	บาท/ตร.ม.
คำนวณต้นทุนรวม	=	196.94	บาท/ตร.ม.

**ราคาหน่วย (Prime Cost)**

ค่าเช่า CSS - 1 จากตารางที่ 1 $1.0 \times ( 27,861.60 \text{ บาท / คัน } ) / 1,000$	=	27.86	บาท/ตร.ม.
ค่าดำเนินการ + ค่าเสื่อมราคา (จากราคาหน่วย Prime Cost : จาราคาหน่วย Prime Cost)	=	7.83	บาท/ตร.ม.
ค่าใช้จ่ายรวม	=	35.69	บาท/ตร.ม.
คำนวณต้นทุนรวม	=	35.69	บาท/ตร.ม.

**ราคาหน่วย (Tack Coat)**

ค่าเช่า CRS - 2 0.3 ลิตร $\otimes ( 27,861.60 \text{ บาท / คัน } ) / 1,000$	=	8.30	บาท/ตร.ม.
ค่าดำเนินการ + ค่าเสื่อมราคา (จากราคาหน่วย Prime Cost : จาราคาหน่วย Prime Cost)	=	7.63	บาท/ตร.ม.
ค่าใช้จ่ายรวม	=	15.93	บาท/ตร.ม.
คำนวณต้นทุนรวม	=	15.93	บาท/ตร.ม.

**รายละเอียดราคาการก่อสร้างผิวจราจร (Pave - Asphalt Concrete) ฐาน Prime Cost**

ปริมาณงาน PARA ASPHALT CONCRETE + ASPHALT CONCRETE ที่โครงการ	=	576.75	คัน
ค่าขนส่งอุปกรณ์ 80 คัน $\frac{100}{\text{กม. (ไม่เกิน 300 กม.)}}$	=	163.87	บาท/คัน
ค่าติดตั้งเครื่องผสม = $\frac{250,000}{10,000.00}$	=	25.00	บาท/คัน
ค่าเช่า Para AC $\frac{0.052}{\text{คัน}} \otimes 32,841.88$ บาท/คัน	=	1,707.78	บาท/คัน
ค่าติดตั้งและถอด $\frac{0.74}{\text{คัน}} \otimes 723.15$ บาท/คัน	=	535.13	บาท/คัน
ค่าดำเนินการ + ค่าเสื่อมราคาอุปกรณ์ก่อสร้าง = 419.75 x 1.10	=	461.73	บาท/คัน
ค่าขนส่ง $\frac{0.08}{\text{กม. (ปกติใช้ L/4)}}$	=	8.25	บาท/คัน
ค่าดำเนินการ + ค่าเสื่อมราคาและเบต้าทับผิว $\frac{15.0}{\text{คัน}}$	=		
= 16.23 x 0.00 x 2.77 x 1.10	=	0.00	บาท/คัน
ค่าใช้จ่ายรวม	=	2,771.71	บาท/คัน
คำนวณต้นทุน = $\frac{2,771.71}{2.77}$	=	1,000.62	บาท/ตร.ม.

หมายเหตุ: 1. ค่าขนส่งอุปกรณ์ 80 คัน = (ค่าขนส่งโดยรถ 10 คัน + ค่าเช่ารถ + ค่าขนส่งอุปกรณ์)  $\times$  80 คัน

ปริมาณงาน PARA ASPHALT CONCRETE ที่โครงการ

L = ความยาวของโครงการ

2. กรณีที่ปริมาณงานน้อยกว่า 10,000 คัน ไม่ให้ค่าติดตั้งโรงงานสำหรับ

ปริมาณงาน 10,000 คัน ในการประเมินราคา

3. ค่าขนส่งอุปกรณ์ 80 บาท/คัน



**การเชื่อมต่อแบบหดตัว (Contraction Joint)**

รายละเอียด	หน่วย	จำนวน	ราคาต่อหน่วย / Joint	รวม	หมายเหตุ
ค่าติดตั้ง Dowel Bar	ม.	4.00	33.52	179.39	รวม
ค่าติดตั้ง Joint และ Sealant	ม.	4.00	24.75	99.00	รวม
ค่าติดตั้ง Sealant	ม.	8.00	4.00	32.00	รวม
ค่าติดตั้ง Sealant	ม.	1.60	45.00	72.00	รวม
ค่าติดตั้ง Sealant	ม.			382.39	รวม
ค่าติดตั้ง Sealant	ม.		4.00	95.60	รวม

**การเชื่อมต่อแบบยาว (Longitudinal Joint)**

ค่าติดตั้ง Dowel Bar	ม.	10.00	31.37	278.58	รวม
ค่าติดตั้ง Joint และ Sealant	ม.	10.00	24.75	247.50	รวม
ค่าติดตั้ง Sealant	ม.	5.00	45.00	225.00	รวม
ค่าติดตั้ง Sealant	ม.			751.08	รวม
ค่าติดตั้ง Sealant	ม.		10.00	75.11	รวม

**การเชื่อมต่อแบบยาวในท่อ (Longitudinal Joint in Pipe)**

ค่าติดตั้ง Dowel Bar	ม.	0.98	31.37	22.34	รวม
ค่าติดตั้ง Joint และ Sealant	ม.	0.98	24.75	285.05	รวม
ค่าติดตั้ง Sealant	ม.	0.98	45.00	12.23	รวม
ค่าติดตั้ง Sealant	ม.			140.00	รวม
ค่าติดตั้ง Sealant	ม.			2,438.72	รวม
ค่าติดตั้ง Sealant	ม.			703.98	รวม
ค่าติดตั้ง Sealant	ม.			459.62	รวม
ค่าติดตั้ง Sealant	ม.			459.62	รวม

**การเชื่อมต่อแบบยาว**

ค่าติดตั้ง Dowel Bar	ม.	8.00	31.37	587.04	รวม
ค่าติดตั้ง Joint และ Sealant	ม.	8.00	24.75	12.23	รวม
ค่าติดตั้ง Sealant	ม.	8.00	45.00		รวม
ค่าติดตั้ง Sealant	ม.			587.04	รวม
ค่าติดตั้ง Sealant	ม.		48	12.23	รวม

**การเชื่อมต่อแบบยาวในท่อ (Longitudinal Joint in Pipe)**

ค่าติดตั้ง Dowel Bar	ม.	1.25	31.37	28.42	รวม
ค่าติดตั้ง Joint และ Sealant	ม.	1.25	24.75	392.52	รวม
ค่าติดตั้ง Sealant	ม.	1.25	45.00	18.35	รวม
ค่าติดตั้ง Sealant	ม.			140.00	รวม
ค่าติดตั้ง Sealant	ม.			2,438.72	รวม
ค่าติดตั้ง Sealant	ม.			703.98	รวม
ค่าติดตั้ง Sealant	ม.			579.28	รวม
ค่าติดตั้ง Sealant	ม.			579.28	รวม

**การเชื่อมต่อแบบยาว**

ค่าติดตั้ง Dowel Bar	ม.	8.00	31.37	587.04	รวม
ค่าติดตั้ง Joint และ Sealant	ม.	8.00	24.75	18.35	รวม
ค่าติดตั้ง Sealant	ม.	8.00	45.00		รวม
ค่าติดตั้ง Sealant	ม.			587.04	รวม
ค่าติดตั้ง Sealant	ม.		32	18.35	รวม

**การเชื่อมต่อแบบยาวในท่อ (Longitudinal Joint in Pipe)**

ค่าติดตั้ง Dowel Bar	ม.	1.84	31.37	41.90	รวม
ค่าติดตั้ง Joint และ Sealant	ม.	1.84	24.75	607.48	รวม
ค่าติดตั้ง Sealant	ม.	1.84	45.00	24.46	รวม
ค่าติดตั้ง Sealant	ม.			345.00	รวม
ค่าติดตั้ง Sealant	ม.			2,438.72	รวม
ค่าติดตั้ง Sealant	ม.			703.98	รวม
ค่าติดตั้ง Sealant	ม.			1,018.84	รวม
ค่าติดตั้ง Sealant	ม.			1,018.84	รวม

**การเชื่อมต่อแบบยาว**

ค่าติดตั้ง Dowel Bar	ม.	8.00	31.37	587.04	รวม
ค่าติดตั้ง Joint และ Sealant	ม.	8.00	24.75	24.46	รวม
ค่าติดตั้ง Sealant	ม.	8.00	45.00		รวม
ค่าติดตั้ง Sealant	ม.			587.04	รวม
ค่าติดตั้ง Sealant	ม.		24	24.46	รวม