



แบบก่อสร้าง

โครงการ : เสริมผิวจราจรแอสฟัลต์ติกคอนกรีต เชื่อมระหว่างหมู่บ้าน สายบ้านจันทราบึง หมู่ที่ 3 - บ้านเหล่าจัว หมู่ที่ 1 ตำบลจันทราบึง อำเภอจันทราบึง จังหวัดร้อยเอ็ด

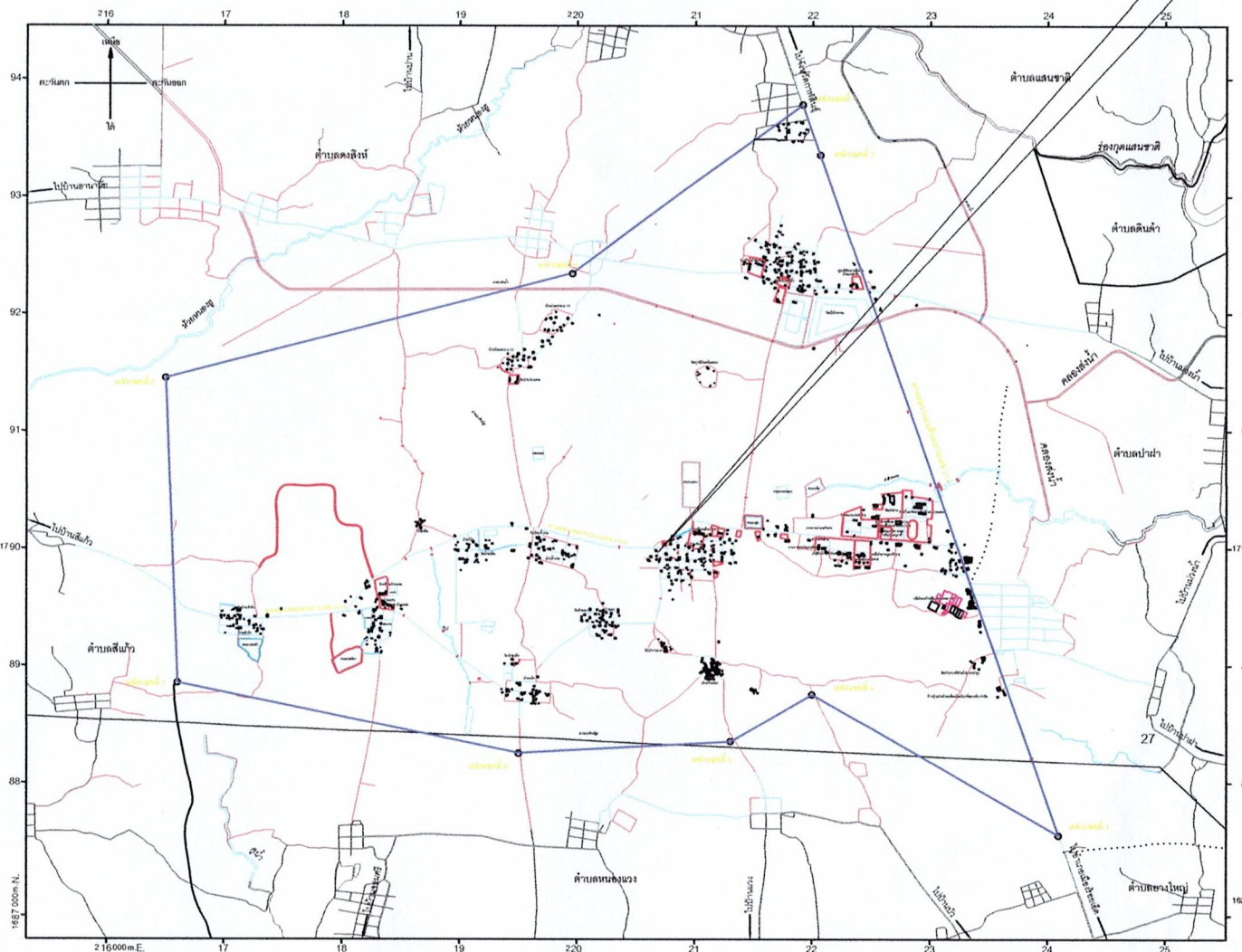
- (ช่วงที่ 1) ผิวจราจรกว้าง 6.00 เมตร ยาว 744 เมตร หนา 5 เซนติเมตร
- (ช่วงที่ 2) ผิวจราจรกว้าง 5.00 เมตร ยาว 252 เมตร หนา 5 เซนติเมตร
- (ช่วงที่ 3) ผิวจราจรกว้าง 6.00 เมตร ยาว 440 เมตร หนา 5 เซนติเมตร
- (ช่วงที่ 4) ผิวจราจรกว้าง 5.00 เมตร ยาว 655 เมตร หนา 5 เซนติเมตร

เจ้าของโครงการ : เทศบาลตำบลจันทราบึง อำเภอจันทราบึง จังหวัดร้อยเอ็ด

เทศบาลตำบลจันทหาร
อำเภอจันทหาร จังหวัดร้อยเอ็ด

มาตราส่วน 1:20,000

0.5 1 2 กิโลเมตร



เครื่องหมาย

- แนวเขตผังเมืองชุมชน
- เขตเทศบาล
- เขตอำเภอ
- เขตตำบล เขตองค์การบริหารส่วนตำบล
- แนวเขตป่าสงวนแห่งชาติ แนวเขตอุทยานแห่งชาติ
- แนวเขตวนอุทยาน แนวเขตรักษาพันธุ์สัตว์ป่า

- +++++ แนวเขตป่าไม้ถาวรตามมติคณะรัฐมนตรี
- ทางหลวง ถนน ขยาย
- ถนนลูกรัง พื้นถนนย้อน
- สะพาน
- แม่น้ำ คลอง ห้วย
- ช่างกับน้ำหนองบึง
- ภูเขา ควบ เนิน

1. สิ่งสิ่ง
2. สิ่งสิ่งที่มีแสงแสงสีแดง
3. สิ่งสิ่ง
4. สิ่งสิ่ง
5. สิ่งสิ่ง
6. สิ่งสิ่ง
7. สิ่งสิ่ง
8. สิ่งสิ่ง

- ที่พักอาศัย
- ที่พักอาศัยที่พาณิชยกรรม
- พาณิชยกรรม
- อุตสาหกรรม
- เกษตรกรรม
- สถาบันการศึกษา
- สถาบันศาสนา
- สถาบันราชการ การสาธารณสุขและสาธารณูปการ

โครงการปรับปรุงเสริมผิวจราจรคสล.
โดยการเสริมผิวจราจรแอสฟัลติกคอนกรีต
เชื่อมระหว่างบ้านจันทหาร ม. 3 - บ้านเหล่าจิว ม.1



เทศบาลตำบลจันทหาร
อำเภอจันทหาร จังหวัดร้อยเอ็ด

โครงการ:

โครงการปรับปรุงเสริมผิวจราจรคสล.
โดยการเสริมผิวจราจรแอสฟัลติก
คอนกรีต เชื่อมระหว่างบ้านจันทหาร ม. 3 -
บ้านเหล่าจิว ม.1

สถานที่ก่อสร้าง:

บ้านจันทหาร ม. 3 - บ้านเหล่าจิว ม.1

สำรวจ:

(นาย จักรี เกียรติธรรม)
หัวหน้าฝ่ายการโยธา

เขียนแบบ:

(นาย บุญญฤทธิ์ วินทะไชย)
ผู้ช่วยวิศวกรโยธา

วิศวกรโครงสร้าง:

ตรวจสอบ:

(นายบุญทัน มนงมา)
ผู้อำนวยการกองช่าง

เห็นชอบ:

(นายประณชัย ชื่นวงศ์)
รองปลัดเทศบาล
ปฏิบัติราชการแทน ปลัดเทศบาล

อนุมัติ:

(นายบุญโสม คามจันทร์)
นายกเทศมนตรีตำบลจันทหาร

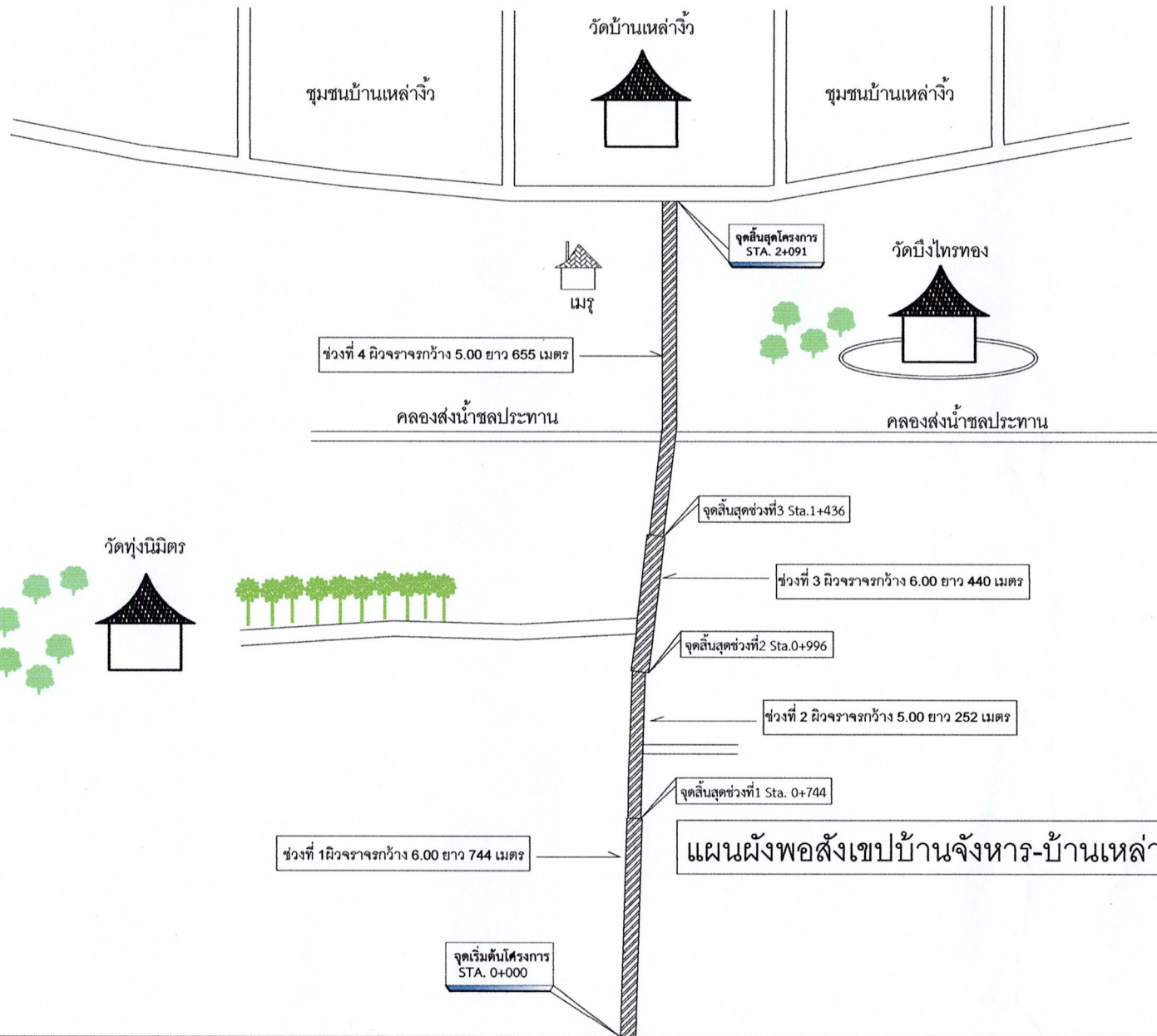
แสดงแบบ:

แผนผังตำบลจันทหารพอสังเขป

จำนวนแผ่น: 7

แผ่นที่: 1

ทิศเหนือ



แผนผังพอสังเขปบ้านจันทรา-บ้านเหล่าจิว

ทางหลวงชนบทหมายเลข รอ.2016

พิกัดบริเวณก่อสร้าง

ละติจูด 16.150822
ลองจิจูด 103.608412



เทศบาลตำบลจันทรา

อำเภอจันทรา จังหวัดร้อยเอ็ด

โครงการ:

โครงการปรับปรุงเสริมผิวจราจรคสล.
โดยการเสริมผิวจราจรแอสฟัลติก
คอนกรีต เชื่อมระหว่างบ้านจันทรา ม. 3 -
บ้านเหล่าจิว ม.1

สถานที่ก่อสร้าง:

บ้านจันทรา ม. 3 - บ้านเหล่าจิว ม.1

สำรวจ:

(นาย จักรี เกียรติขจร)
หัวหน้าฝ่ายการโยธา

เขียนแบบ:

(นาย บุญฤทธิ์ วัฒนไชย)
ผู้ช่วยวิศวกรโยธา

วิศวกรโครงการ:

ตรวจสอบ:

(นายบุญถิ่น มนวงศา)
ผู้อำนวยการกองช่าง

เห็นชอบ:

(นายประพนธ์ ชื่นวงศ์)
รองปลัดเทศบาล
ปฏิบัติราชการแทน ปลัดเทศบาล

อนุมัติ:

(นายบุญโสม คามจันทรา)
นายกเทศมนตรีตำบลจันทรา

แสดงแบบ:

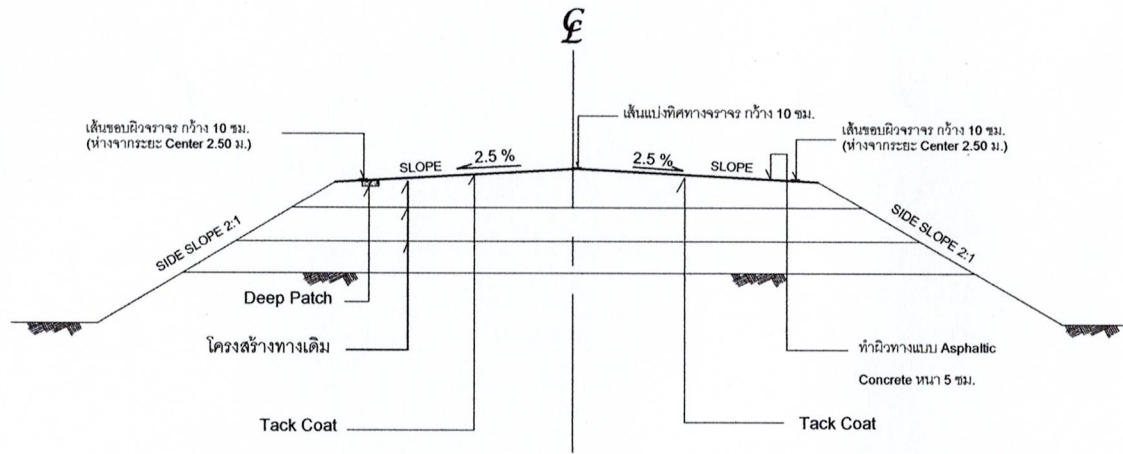
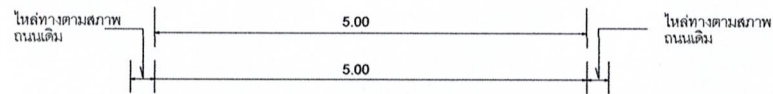
แผนที่แสดงจุดก่อสร้าง

จำนวนแผ่น:

7

แผ่นที่:

2



รูปตัดโครงสร้างทาง
NOT SCALE

รายการประกอบแบบ

1. ทำ Deep Patching ผิวทางและผิวไหล่ทางเดิมที่ชำรุดเสียหายจนถึงชั้นโครงสร้างทาง
2. ถ้าระดับผิวทางและไหล่ทางเดิมมีต่ำชำรุดเสียหายแต่ไม่ลึกถึงโครงสร้างทาง ให้ทำ Skin Patching ให้เรียบเรียบร้อยก่อน
3. ปรับระดับผิวทางและไหล่ทางให้เรียบมีระดับเสมอกับบริเวณอื่น ก่อนจะเสริมผิว
4. ทำ Tack Coat พื้นทางและพื้นไหล่ทาง
5. ทำผิวไหล่ทางแบบ Asphalt concrete
6. ทำผิวทางแบบ Asphalt concrete และตีเส้นแบ่งทิศทางจราจรและเส้นขอบทาง
7. รายละเอียดตามรูปตัดโครงสร้างทาง สามารถเปลี่ยนแปลงแก้ไขในด้านเลขาคณิตและด้านโครงสร้างได้ตามความเหมาะสมกับสภาพทางที่จะดำเนินการ ทั้งนี้ให้อยู่ในดุลยพินิจของผู้ว่าจ้าง
8. ภายในระหว่างหลักกิโลเมตรตามที่กำหนดไว้ในแบบ อาจจะสามารถให้คอนกรีตได้ตามความเหมาะสม และอาจจะให้ทำการเพิ่มทางเชื่อมเข้าสถานที่ราชการหรืออาคารสาธารณะ ในระยะไม่เกินเขตทางหลวงหรือทำการเพิ่มบริเวณทางแยก เพื่อให้ได้ปริมาณตามที่กำหนด ทั้งนี้ให้อยู่ในดุลยพินิจของผู้ควบคุมงาน
9. ในกรณีที่ไม่สามารถดำเนินการตามช่วงหลักกิโลเมตร ที่กำหนดไว้ในแบบ สามารถเปลี่ยนแปลงแก้ไขได้ โดยพิจารณาดำเนินการในช่วงหลักกิโลเมตรในสายทาง ตามความเหมาะสม ทั้งนี้ให้อยู่ในดุลยพินิจของผู้ว่าจ้าง
10. การเปลี่ยนแปลงแก้ไขตามข้อ 7,8 และข้อ 9 จะต้องให้ได้ปริมาณงานตามที่กำหนดไว้ในแบบ
11. ความหนาของผิวทางแบบแอสฟัลท์คอนกรีต จะกำหนดในแบบแต่ละสายทาง
12. งานไหล่ทางจะกำหนดในแบบแต่ละสาย
13. งานซ่อมแซมและทาสีใหม่ หรืองานจัดทำติดตั้งเครื่องหมายจราจร หลักกิโลเมตร หลักกิโลเมตร และ Guard Rail จะกำหนดไว้ในแบบแต่ละสายทางซึ่งต้องจัดทำให้อยู่ในสภาพที่เรียบร้อย

หมายเหตุ

กรณีปรับปรุง หลักน้ำทาง หลักกิโลเมตร

1. กรณีล้ม เขียง คว่ำ หรือรูปแบบไม่เป็นไปตามที่กำหนดในแบบมาตรฐาน ให้ดำเนินการปรับปรุง โดยให้หลักน้ำทางตั้งตรงในแนวตั้งและรูปแบบให้เป็นไปตามแบบมาตรฐานที่กำหนด (กรณีหลักน้ำทาง หลักกิโลเมตร)
2. ให้ทาสีฟลอสติกทากภายนอกตาม มอก.272 ทาอย่างน้อย 2 ชั้น
3. ให้ติดตั้งแผ่นสะท้อนแสงตาม มอก.606 หนา 2 มม. (หลักน้ำทาง)
4. ตั้งอักษรและตัวเลขสีตัว ตามแบบเลขที่ จร. - 125 (หลักกิโลเมตร) รายละเอียดตามที่กล่าวถึง ให้ดำเนินการตามแบบมาตรฐานเลขที่ จร. 301/56 จร. 302/56
5. แบบงานเสริมผิวแอสฟัลท์คอนกรีตปรับปรุงจากแบบมาตรฐานงานบำรุงรักษาทาง แบบที่ 3 (มฐ.บร.3/2546) และแบบที่ 3.2(มฐ.บร.3.2/2546)

ข้อกำหนดในการเสริมผิวทาง Asphaltic Concrete

1.	ผิวทางและผิวไหล่ทาง	อ้างอิง มาตรฐานผิวทางแบบ Asphaltic Concrete มทพ. 230 - 2545
2.	Tack Coat	อ้างอิง มาตรฐานงานทางภาคใต้ Tack Coat มทพ. 227 - 2545
3.	เส้นแบ่งทิศทางจราจร	อ้างอิง มาตรฐานงานตีเส้นจราจรและเครื่องหมายจราจร

หมายเหตุ คัดลอกจากแบบมาตรฐานงานทางสำหรับองค์กรปกครองส่วนท้องถิ่น กรมทางหลวงชนบท แบบเลขที่ ทล-7-201 แผ่นที่ 94



เทศบาลตำบลจันทบุรี

อำเภอจันทบุรี จังหวัดจันทบุรี

โครงการ:

โครงการปรับปรุงเสริมผิวจราจรคสล. โดยการเสริมผิวจราจรแอสฟัลท์ติกคอนกรีต เชื่อมระหว่างบ้านจันทบุรี ม. 3 - บ้านเหล่าน้อย ม.1

สถานที่ก่อสร้าง:

บ้านจันทบุรี ม. 3 - บ้านเหล่าน้อย ม.1

สำรวจ:

(นาย จักรี เกียรติสุข)

หัวหน้าฝ่ายโยธา

เขียนแบบ:

(นาย บุญญฤทธิ์ วินทะไชย)

ผู้ช่วยวิศวกรโยธา

วิศวกรโครงสร้าง:

ตรวจสอบ:

(นายบุญตัน มณูมา)

ผู้อำนวยการกองช่าง

เก็บรอบ:

(นายประณตชัย ช้วนวงศ์)

รองปลัดเทศบาล

ปฏิบัติราชการแทน ปลัดเทศบาล

อนุมัติ:

(นายบุญโฮม คำจันทรา)

นายกเทศมนตรีตำบลจันทบุรี

แสดงแบบ:

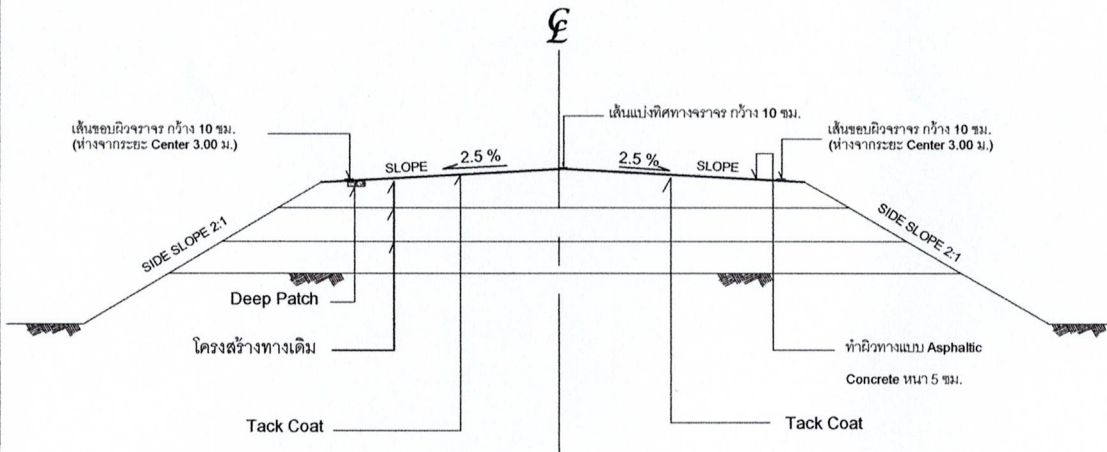
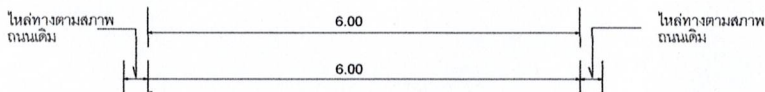
- แปลงถนนคอนกรีตเสริมเหล็ก

จำนวนแผ่น:

7

แผ่นที่:

3



รูปตัดโครงสร้างทาง
NOT SCALE

รายการประกอบแบบ

1. ทำ Deep Patching ผิวทางและผิวไหล่ทางเดิมที่ชำรุดเสียหายจนถึงชั้นโครงสร้างทาง
2. ถ้าระดับผิวทางและไหล่ทางเดิมไม่ได้ชำรุดเสียหายแต่ไม่ลึกถึงโครงสร้างทาง ให้ทำ Skin Patching ให้เรียบรอยเสียก่อน
3. ปรับระดับผิวทางและไหล่ทางให้เรียบมีระดับเสมอกับบริเวณอื่น ก่อนจะเสริมผิว
4. ทำ Tack Coat พื้นทางและพื้นไหล่ทาง
5. ทำผิวผิวไหล่ทางแบบ Asphalt concrete
6. ทำผิวทางแบบ Asphalt concrete และตีเส้นแบ่งทิศทางจราจรและเส้นขอบทาง
7. รายละเอียดตามรูปตัดโครงสร้างทาง สามารถเปลี่ยนแปลงแก้ไขในด้านเลขาคณิตและด้านโครงสร้างได้ตามความเหมาะสมกับสภาพทางที่จะดำเนินการ ทั้งนี้ให้อยู่ในดุลยพินิจของผู้ว่าจ้าง
8. ภายในระหว่างหลักกิโลเมตรตามที่กำหนดไว้ในแบบ อาจจะสามารถให้ตอนใดก็ได้ตามความเหมาะสม และอาจจะให้ทำการเพิ่มทางเชื่อมเข้าสถานที่ราชการหรืออาคารสาธารณะ ในระยะไม่เกินเขตทางหลวง หรือทำการเพิ่มบริเวณทางแยก เพื่อให้ได้ปริมาณตามที่กำหนด ทั้งนี้ให้อยู่ในดุลยพินิจของผู้ควบคุมงาน
9. ในกรณีที่ไม่สามารถดำเนินการตามช่วงหลักกิโลเมตร ที่กำหนดไว้ในแบบ สามารถเปลี่ยนแปลงแก้ไขได้ โดยพิจารณาดำเนินการในช่วงหลักกิโลเมตรอื่นภายในสายทาง ตามความเหมาะสม ทั้งนี้ให้อยู่ในดุลยพินิจของผู้ว่าจ้าง
10. การเปลี่ยนแปลงแก้ไขตามข้อ 7,8 และข้อ 9 จะต้องให้ได้ปริมาณงานตามที่กำหนดไว้ในแบบ
11. ความหนาของผิวทางแบบแอสฟัลท์คอนกรีต จะกำหนดในแบบแต่ละสายทาง
12. งานไหล่ทางจะกำหนดในแบบแต่ละสาย
13. งานซ่อมแซมและทาสีใหม่ หรืองานจัดทำติดตั้งเครื่องหมายจราจร หลักกิโลเมตร หลักกิโลเมตร และ Guard Rail จะกำหนดไว้ในแบบแต่ละสายทางซึ่งต้องจัดทำให้อยู่ในสภาพที่เรียบร้อย

หมายเหตุ

กรณีปรับปรุง หลักราทาง หลักกิโลเมตร

1. กรณีล้ม เอียง ค้ำ หรือรูปแบบไม่เป็นไปตามที่กำหนดในแบบมาตรฐาน ให้ดำเนินการปรับปรุง โดยให้หลักราทางตั้งตรงในแนวตั้งและรูปแบบให้เป็นให้เป็นไปตามแบบมาตรฐานที่กำหนด (กรณีหลักราทาง หลักกิโลเมตร)
2. ให้ทาสีพลาตติกทากภายนอกตาม มอก.272 ทาอย่างน้อย 2 ชั้น
3. ให้ติดตั้งแผ่นสะท้อนแสงตาม มอก.606 หนา 2 มม. (หลักราทาง)
4. ตั้งอักษรและตัวเลขสีด้า ตามแบบเลขที่ จร.- 125 (หลักกิโลเมตร) รายละเอียดตามที่กล่าวถึง ให้ดำเนินการตามแบบมาตรฐาน เลขที่ จร. 301/56 จร. 302/56
5. แบบงานเสริมผิวแอสฟัลท์คอนกรีตปรับปรุงจากแบบมาตรฐานงานบำรุงรักษาทาง แบบที่ 3 (มฐ.บร.3/2546)และแบบที่ 3.2(มฐ.บร.3.2/2546)

ข้อกำหนดในการเสริมผิวทาง Asphaltic Concrete

1.	ผิวทางและผิวไหล่ทาง	อ้างถึง มาตรฐานผิวทางแบบ Asphaltic Concrete มทพ. 230 - 2545
2.	Tack Coat	อ้างถึง มาตรฐานงานทางแพคใต้ Tack Coat มทพ. 227 - 2545
3.	เส้นแบ่งทิศทางจราจร	อ้างถึง มาตรฐานงานตีเส้นจราจรและเครื่องหมายจราจร



เทศบาลตำบลจันท

อำเภอจันท จังหวัดร้อยเอ็ด

โครงการ:

โครงการปรับปรุงเสริมผิวจราจรคสล.
โดยการเสริมผิวจราจรแอสฟัลท์ติก
คอนกรีต เชื่อมระหว่างบ้านจันท ม. 3 -
บ้านเหล่าจัว ม.1

สถานที่ก่อสร้าง:

บ้านจันท ม. 3 - บ้านเหล่าจัว ม.1

สำรวจ:

(นาย จักรี เกียรติธรรม)
หัวหน้าฝ่ายการโยธา

เขียนแบบ:

(นาย บุญฤทธิ์ วินทะไชย)
ผู้ช่วยวิศวกรโยธา

วิศวกรโครงสร้าง:

ตรวจลง:

(นายบุญตัน มนุญมา)
ผู้อำนวยการกองช่าง

เห็นชอบ:

(นายประณตชัย ชื่นวงศ์)
รองปลัดเทศบาล
ปฏิบัติราชการแทน ปลัดเทศบาล

อนุมัติ:

(นายบุญโฮม คามจันทร์)
นายกเทศมนตรีตำบลจันท

แสดงแบบ:

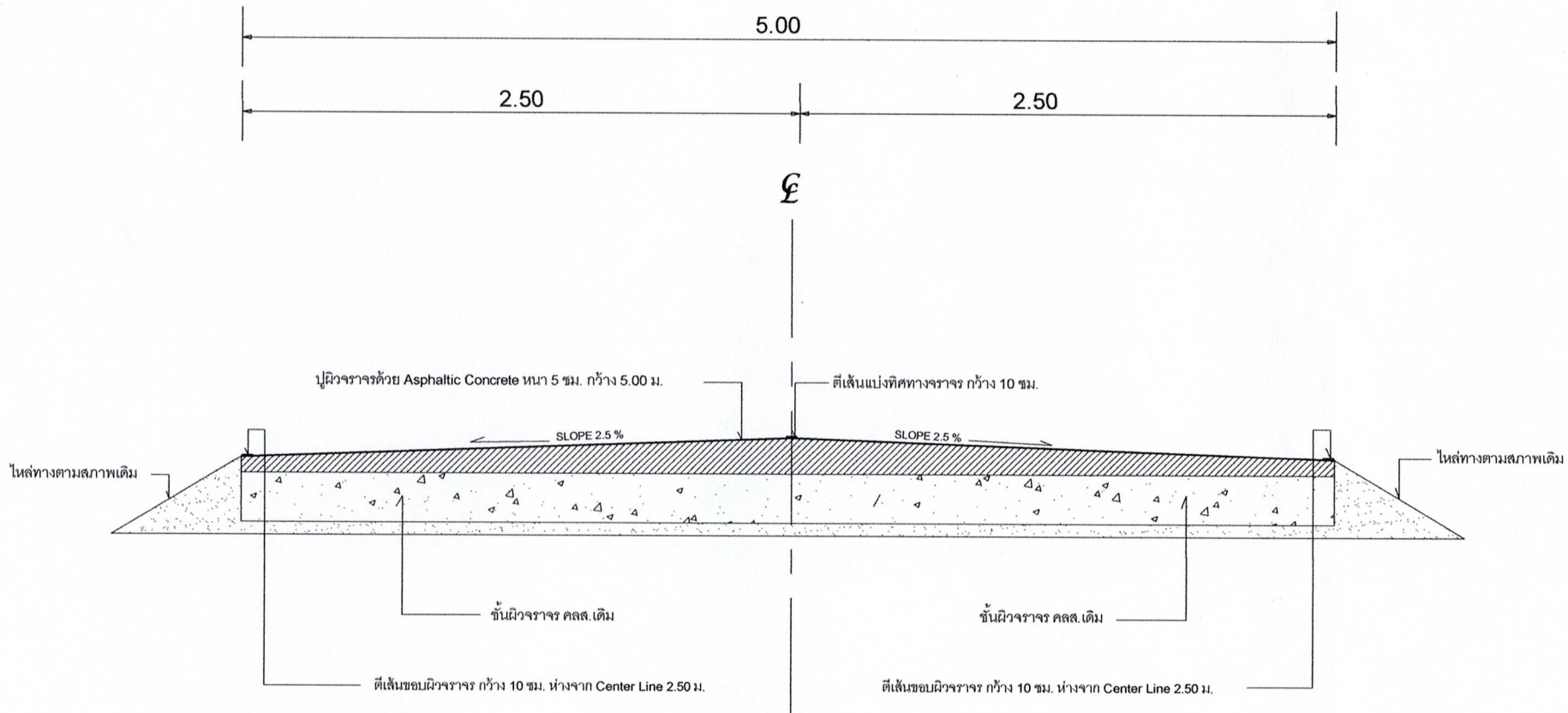
- แปลงถนนคอนกรีตเสริมเหล็ก

จำนวนแผ่น:

7

แผ่นที่:

4



แปลนรูปตัด
NOT SCALE



เทศบาลตำบลจันทหาร

อำเภอจันทหาร จังหวัดร้อยเอ็ด

โครงการ :

โครงการปรับปรุงเสริมผิวจราจรคสล.
โดยการเสริมผิวจราจรแอสฟัลติก
คอนกรีต เชื่อมระหว่างบ้านจันทหาร ม. 3 -
บ้านเหล่าน้อย ม.1

สถานที่ก่อสร้าง :

บ้านจันทหาร ม. 3 - บ้านเหล่าน้อย ม.1

สำรวจ :

(นาย จักริ เกียรติจิตร)

หัวหน้าฝ่ายการโยธา

เขียนแบบ :

(นาย บุญญฤทธิ์ วินทะไชย)

ผู้ช่วยวิศวกรโยธา

วิศวกรโครงสร้าง :

ตรวจสอบ :

(นายบุญตัน มนกุลมา)

ผู้อำนวยการกองช่าง

เห็นชอบ :

(นายประดมชัย ชื่นวงศ์)

รองปลัดเทศบาล

ปฏิบัติราชการแทน ปลัดเทศบาล

อนุมัติ :

(นายบุญโฮม คามจันทร์)

นายกเทศมนตรีตำบลจันทหาร

แสดงแบบ :

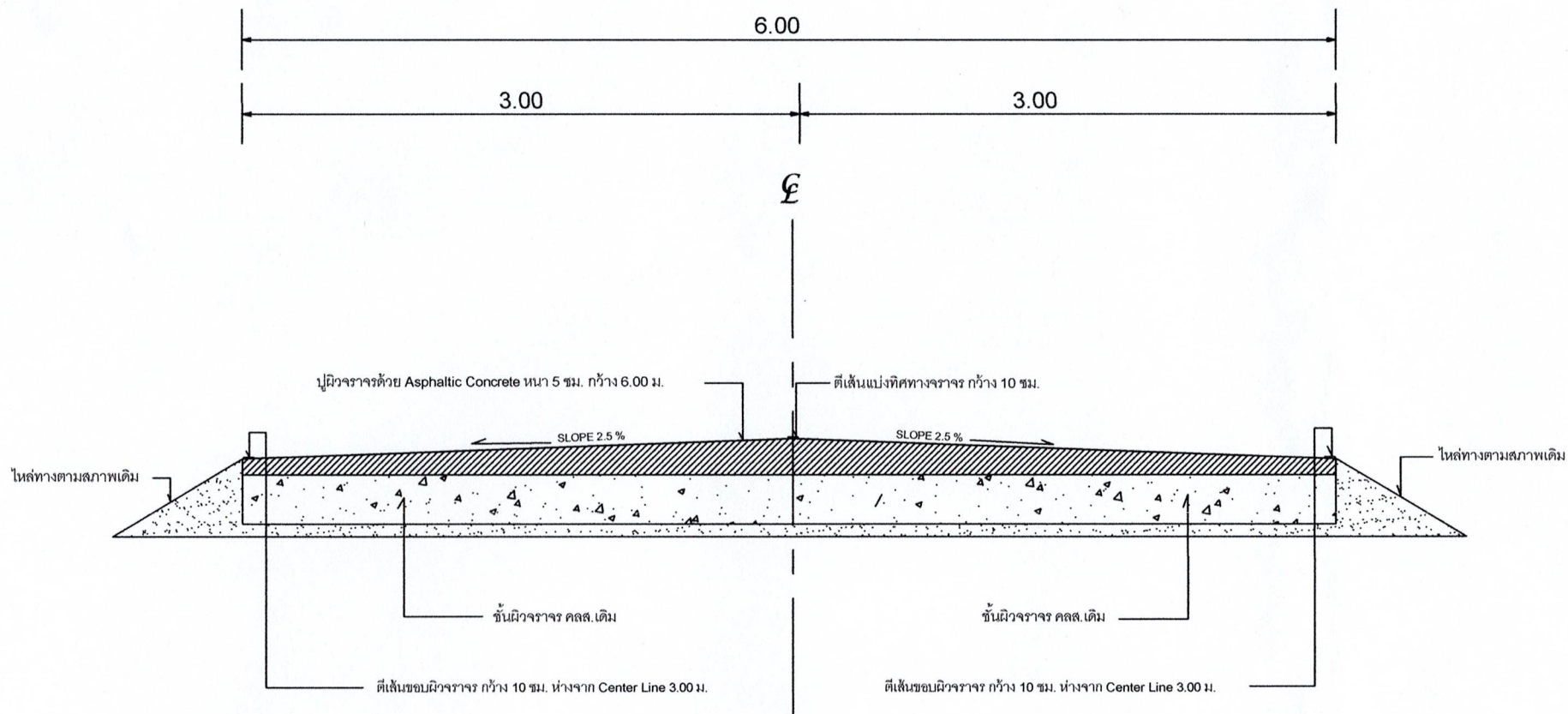
- แบบแสดงรูปตัด

จำนวนแผ่น :

7

แผ่นที่ :

5



แปลนรูปตัด
NOT SCALE



เทศบาลตำบลจันทนา
อำเภอจันทนา จังหวัดชัยภูมิ

โครงการ :

โครงการปรับปรุงผิวจราจรคสล.
โดยการเสริมผิวจราจรแอสฟัลติก
คอนกรีต เชื่อมระหว่างบ้านจันทนา ม. 3 -
บ้านเหล่าจันทนา ม.1

สถานที่ก่อสร้าง :

บ้านจันทนา ม. 3 - บ้านเหล่าจันทนา ม.1

สำรวจ :

(นาย จักร์ เนียรดีขจร)
หัวหน้าฝ่ายการโยธา

เขียนแบบ :

(นาย บุญญฤทธิ์ วัฒนะไชย)
ผู้ช่วยวิศวกรโยธา

วิศวกรโครงสร้าง :

ตรวจสอบ :

(นายบุญทัน มนพรม)
ผู้อำนวยการกองช่าง

เห็นชอบ :

(นายประจักษ์ ชื่นวงศ์)
รองปลัดเทศบาล
ปฏิบัติราชการแทน ปลัดเทศบาล

อนุมัติ :

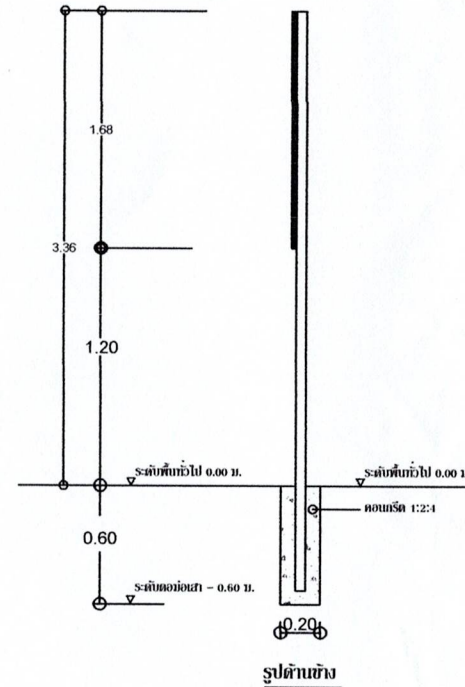
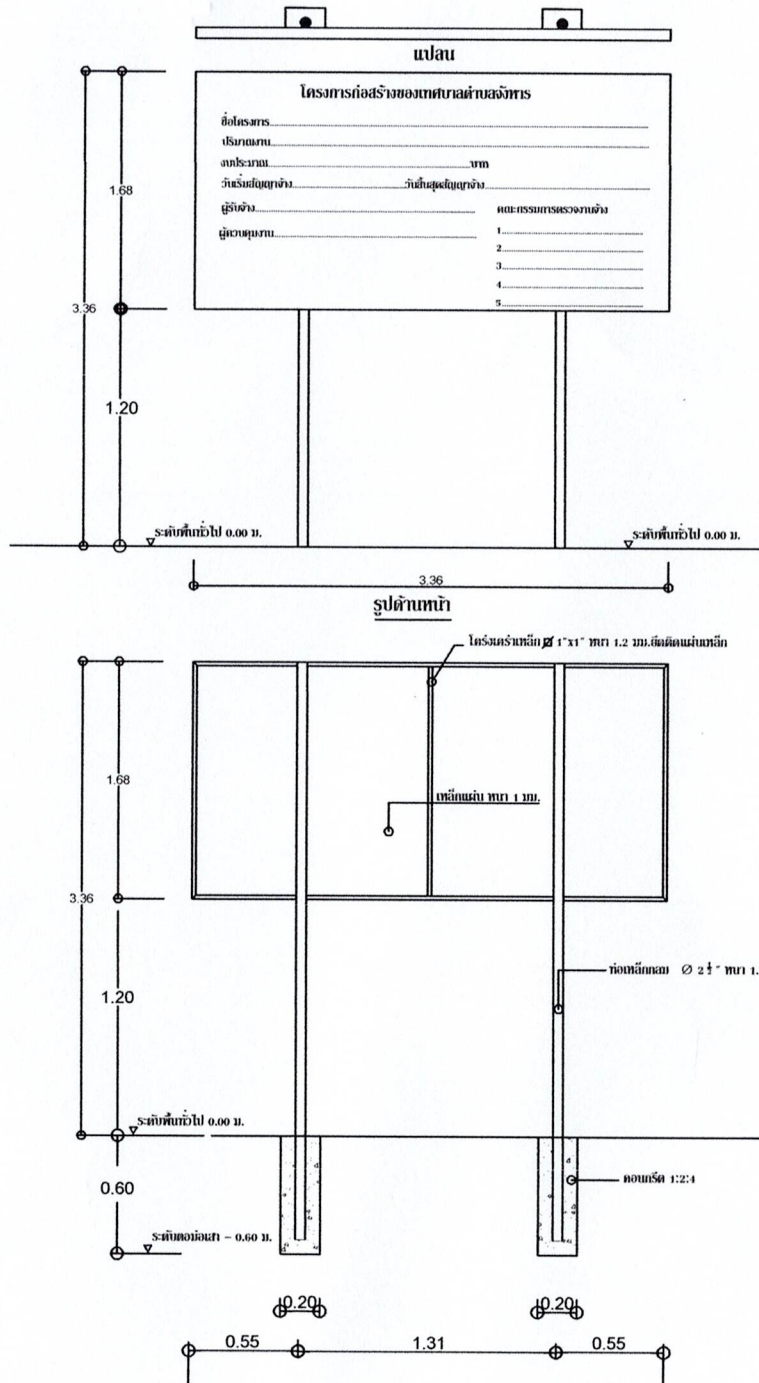
(นายบุญโสม คามจันทร์)
นายกเทศมนตรีตำบลจันทนา

แสดงแบบ :

- แบบแสดงรูปตัด

จำนวนแผ่น :
7

แผ่นที่ :
6



รายการประกอบแบบ

- 1.เสาปูนหล่อ 2 ด้าน ใต้พื้นดิน ลึก 1.2 เมตร
- 2.คานคานเหล็ก 1"x1" ทน 1.2 มม. พื้นคานเหล็ก 1 มม.
- 3.แผ่นเหล็ก ขนาดกว้าง 1.20 เมตร ยาว 2.40 เมตร

หมายเหตุ

- จุดก่อสร้างกำหนดตามความเหมาะสม สามารถมองเห็นได้ชัดเจน



เทศบาลตำบลจันทรา

อำเภอจันทรา จังหวัดร้อยเอ็ด

โครงการ:

โครงการปรับปรุงเสริมผิวจราจรคสล.
 โดยการเสริมผิวจราจรแอสฟัลติก
 คอนกรีต เชื่อมระหว่างบ้านจันทรา ม. 3 -
 บ้านเหล่าจิว ม.1

สถานที่ก่อสร้าง:

บ้านจันทรา ม. 3 - บ้านเหล่าจิว ม.1

สำรวจ:

(นาย จักริ เกียรติสุข)
 หัวหน้าฝ่ายการโยธา

เขียนแบบ:

(นาย บุญฤทธิ์ วินทะไชย)
 ผู้ช่วยวิศวกรโยธา

วิศวกรโครงการ:

ตรวจสอบ:

(นายบุญทัน มนภูมิ)
 ผู้อำนวยการกองช่าง

เห็นชอบ:

(นายประจักษ์ ชื่นวงศ์)
 รองปลัดเทศบาล
 ปฏิบัติราชการแทน ปลัดเทศบาล

อนุมัติ:

(นายบุญโฮม คามจันทร์)
 นายกเทศมนตรีตำบลจันทรา

แสดงแบบ:

ป้ายประชาสัมพันธ์โครงการ

จำนวนแผ่น:

7

แผ่นที่:

7