



## บันทึกข้อความ

ราชการ องค์การบริหารส่วนตำบลตั้งใจ

ที่ สร.๗๙๑๐๒/

วันที่ ๒๗ เดือน พฤษภาคม พ.ศ. ๒๕๖๙

เรื่อง รายงานผลการจัดทำและขออนุมัติแบบรูปรายการงานก่อสร้าง

เรียน นายกองค์การบริหารส่วนตำบลตั้งใจ

### เรื่องเดิม

ตามที่องค์การบริหารส่วนตำบลตั้งใจ ได้แต่งตั้งเจ้าหน้าที่ผู้รับผิดชอบในการจัดทำแบบรูปรายการงานก่อสร้าง ตามคำสั่งองค์การบริหารส่วนตำบลตั้งใจ ที่ ๓๑๖ /๒๕๖๙ ลงวันที่ ๒๖ เดือน พฤษภาคม พ.ศ. ๒๕๖๙ ก่อสร้างถนนคอนกรีตเสริมเหล็กจากศาลากลางหมู่บ้านปะถิงถนนสายตั้งใจ - ตาเมาะ หมู่ที่ ๖ ตำบลตั้งใจ อำเภอเมืองสุรินทร์ จังหวัดสุรินทร์ เพื่อดำเนินการจัดทำแบบรูปรายการงานก่อสร้างตามโครงการ นั้น

### ข้อเท็จจริง

คณะกรรมการจัดทำแบบรูปรายการงานก่อสร้าง ซึ่งได้รับการแต่งตั้งจัดทำแบบรูปรายการงานก่อสร้าง ได้ดำเนินการจัดทำแบบรูปรายการงานก่อสร้างของงาน ประกอบด้วย ความเป็นมา วัตถุประสงค์คุณสมบัติของผู้เสนอราคา แบบรูปรายการงานก่อสร้าง กำหนดเวลาส่งมอบพัสดุ หลักเกณฑ์การพิจารณาคัดเลือก ข้อเสนอ วงเงินงบประมาณที่ได้รับจัดสรร งบประมาณและการจ่ายเงิน อัตราค่าปรับ ระยะเวลารับประกันความชำรุดบกพร่อง พื้นที่ดำเนินการ ตามรายละเอียดแนบท้าย

### ข้อพิจารณา

เห็นควรพิจารณาอนุมัติฯ

ลงชื่อ.....ประธานกรรมการ

(นางนันทิยา ชัยยุทธภูมิ)

ผู้อำนวยการกองคลัง

ลงชื่อ.....กรรมการ

(นายทองศักดิ์ ยอดเพชร)

เจ้าพนักงานพัสดุชำนาญงาน

ลงชื่อ.....กรรมการ

(นายสาวิวัฒน์ สังเกตกิจ)

ผู้ช่วยนายช่างโยธา

ความเห็นปลัดองค์การบริหารส่วนตำบล

๑๖๖๖/๗

คำสั่งนายกองค์การบริหารส่วนตำบล

๑๕๖๖/๗

๑๕๖๖/๗

ลงชื่อ.....

(นางยุพียงค์ สายยศ)

ปลัดองค์การบริหารส่วนตำบล

ลงชื่อ.....

(นายสมเดช รุ่งเรือง)

นายกองค์การบริหารส่วนตำบลตั้งใจ

## รายละเอียดการจัดทำแบบรูปรายการงานก่อสร้าง

ก่อสร้างถนนคอนกรีตเสริมเหล็กจากศาลากลางหมู่บ้านปะถังถนนสายตั้งใจ - ตาเมา หมู่ที่ ๖ ตำบลตั้งใจ อำเภอเมืองสุรินทร์ จังหวัดสุรินทร์

### ๑. ความเป็นมา

ด้วยองค์การบริหารส่วนตำบลตั้งใจมีความประสงค์จะดำเนินการจัดจ้างก่อสร้างถนนคอนกรีตเสริมเหล็กจากศาลากลางหมู่บ้านปะถังถนนสายตั้งใจ - ตาเมา หมู่ที่ ๖ ตำบลตั้งใจ อำเภอเมืองสุรินทร์ จังหวัดสุรินทร์ ขนาดถนนกว้าง ๕ เมตร ยาว ๓๗๐.๐๐ เมตร หนา ๐.๑๕ เมตร หรือมีพื้นที่คอนกรีตเสริมเหล็กไม่น้อยกว่า ๑,๘๕๐ ตารางเมตร รายละเอียดตามประมาณการงานก่อสร้าง และตามแบบแปลนที่องค์การบริหารส่วนตำบลตั้งใจกำหนด (กองช่าง) องค์การบริหารส่วนตำบลตั้งใจ อำเภอเมืองสุรินทร์ จังหวัดสุรินทร์ งบประมาณ ๑,๐๖๕,๕๐๐ บาท เงินจัดสรรให้องค์กรปกครองส่วนท้องถิ่น งบประมาณรายจ่ายประจำปีงบประมาณ พ.ศ. ๒๕๖๔ ตามระเบียบว่าด้วยการบริหารงบประมาณ พ.ศ. ๒๕๖๒ ข้อ ๒๘ ประกอบกับหลักเกณฑ์ว่าด้วยการใช้งบประมาณรายจ่าย การโอนเงินจัดสรรหรือเปลี่ยนแปลงเงินจัดสรร พ.ศ. ๒๕๖๒ ข้อ ๘ วรรคสอง แผนงานอุตสาหกรรมและการโยธา งานก่อสร้าง หมวดค่าที่ดินและสิ่งก่อสร้าง รายการค่าก่อสร้างสิ่งสาธารณูปการ และตามหนังสือกรมส่งเสริมการปกครองท้องถิ่น ที่ มท ๐๘๑๐.๘/ว ๑๗๕๔ ลว ๙ พฤษภาคม ๒๕๖๔

### ๒. วัตถุประสงค์

- ๒.๑ เพื่อให้มีถนนที่ได้มาตรฐานใช้สัญจรได้สะดวก รวดเร็ว มีความปลอดภัยในชีวิตและทรัพย์สิน
- ๒.๒ ป้องกันอุบัติเหตุที่อาจเกิดขึ้นได้จากปัญหาการชำรุดเสียหายของถนน
- ๒.๓ เพื่อแก้ไขปัญหามลพิษลดฝุ่นละออง

### ๓. คุณสมบัติผู้เสนอราคา

- ๓.๑ มีความสามารถตามกฎหมาย
- ๓.๒ ไม่เป็นบุคคลล้มละลาย
- ๓.๓ ไม่อยู่ระหว่างเลิกกิจการ
- ๓.๔ ไม่เป็นบุคคลซึ่งอยู่ระหว่างถูกระงับการยื่นข้อเสนอหรือทำสัญญากับหน่วยงานของรัฐไว้ชั่วคราว เนื่องจากเป็นผู้ที่ไม่ผ่านเกณฑ์การประเมินผลการปฏิบัติงานของผู้ประกอบการตามระเบียบที่รัฐมนตรีว่าการกระทรวงการคลังกำหนดตามที่ประกาศเผยแพร่ในระบบเครือข่ายสารสนเทศของกรมบัญชีกลาง
- ๓.๕ ไม่เป็นบุคคลซึ่งถูกระงับชื่อไว้ในบัญชีรายชื่อผู้ทำงานและได้แจ้งเวียนชื่อให้เป็นผู้ทำงานของหน่วยงานของรัฐในระบบเครือข่ายสารสนเทศของกรมบัญชีกลางซึ่งรวมถึงนิติบุคคลที่ผู้ทำงานเป็นหุ้นส่วนผู้จัดการ กรรมการผู้จัดการ ผู้บริหารผู้มีอำนาจในการดำเนินงานในกิจการของนิติบุคคลนั้นด้วย
- ๓.๖ มีคุณสมบัติและไม่มีลักษณะต้องห้ามตามที่คณะกรรมการนโยบายการจัดซื้อจัดจ้างและการบริหารพัสดุภาครัฐกำหนดในราชกิจจานุเบกษา
- ๓.๗ เป็นนิติบุคคลผู้มีอาชีพรับจ้างงานที่ประกวดราคาอิเล็กทรอนิกส์ดังกล่าว



๓.๘ ไม่เป็นผู้มีผลประโยชน์ร่วมกันกับผู้ยื่นข้อเสนอรายอื่นที่เข้ายื่นข้อเสนอให้แก่องค์การบริหารส่วนตำบลตั้งใจ ณ วันประกาศประกวดราคาอิเล็กทรอนิกส์ หรือไม่เป็นผู้กระทำการอันเป็นการขัดขวางการแข่งขันราคาอย่างเป็นธรรม ในการประกวดราคาอิเล็กทรอนิกส์ครั้งนี้

๓.๙ ไม่เป็นผู้ได้รับเอกสิทธิ์หรือความคุ้มกัน ซึ่งอาจปฏิเสธไม่ยอมขึ้นศาลไทย เว้นแต่รัฐบาลของผู้ยื่นข้อเสนอได้มีคำสั่งให้สละเอกสิทธิ์และความคุ้มกันเช่นนั้น

๓.๑๐ ผู้ยื่นข้อเสนอต้องมีผลงานก่อสร้างประเภทเดียวกันกับงานที่เสนอราคา ในวงเงินไม่น้อยกว่า ๕๐๐,๐๐๐.๐๐ บาท (ห้าแสนบาทถ้วน) และเป็นผลงานที่เป็นคู่สัญญาโดยตรงกับหน่วยงานของรัฐหรือหน่วยงานเอกชนที่องค์กรปกครองส่วนท้องถิ่นเชื่อถือ

๓.๑๑ ผู้ยื่นข้อเสนอที่เสนอราคาในรูปแบบของ "กิจการร่วมค้า" ต้องมีคุณสมบัติ ดังนี้

(๑) การกำหนดสัดส่วนในการร่วมค้าของคู่สัญญา

กรณีที่ข้อตกลงฯ กำหนดให้ผู้ร่วมค้ารายใดรายหนึ่งเป็นผู้เข้าร่วมค้าหลัก ข้อตกลงฯ จะต้องมีการกำหนดสัดส่วนหน้าที่ และความรับผิดชอบในปริมาณงาน สิ่งของ หรือมูลค่าตามสัญญาของผู้เข้าร่วมค้าหลักมากกว่าผู้เข้าร่วมค้าอื่นทุกราย

(๒) กรณีที่ข้อตกลงฯ กำหนดให้ผู้ร่วมค้ารายใดรายหนึ่งเป็นผู้เข้าร่วมค้าหลัก กิจการร่วมค้านั้นต้องใช้ผลงานของผู้เข้าร่วมค้าหลักรายเดียวเป็นผลงานของกิจการร่วมค้าที่ยื่นข้อเสนอ

สำหรับข้อตกลงฯ ที่ไม่ได้กำหนดให้ผู้ร่วมค้ารายใดเป็นผู้เข้าร่วมค้าหลักผู้เข้าร่วมค้าทุกรายจะต้องมีคุณสมบัติครบถ้วนตามเงื่อนไขที่กำหนดไว้ในเอกสารเชิญชวน

(๓) การยื่นข้อเสนอของกิจการร่วมค้า

(๓.๑) กรณีที่ข้อตกลงฯ กำหนดให้มีการมอบหมายแบบข้อตกลงคุณธรรมผู้เข้าร่วมรายใดรายหนึ่ง เป็นผู้ยื่นข้อเสนอในนามกิจการร่วมค้า การยื่นข้อเสนอดังกล่าวต้องมีหนังสือมอบอำนาจ

สำหรับข้อตกลงฯ ที่ไม่ได้กำหนดให้ผู้ร่วมค้ารายใดเป็นผู้ยื่นข้อเสนอ ผู้เข้าร่วมทุกรายจะต้องลงลายมือชื่อในหนังสือมอบอำนาจให้ผู้ร่วมรายใดรายหนึ่งเป็นผู้ยื่นข้อเสนอในนามกิจการร่วมค้า

(๓.๒) การยื่นข้อเสนอด้วยวิธีประกวดราคาอิเล็กทรอนิกส์ (e - bidding) ให้ผู้เข้าร่วมค้าที่ได้รับมอบหมายหรือมอบอำนาจ ดำเนินการซื้อเอกสารประกวดราคาอิเล็กทรอนิกส์กรณีที่มีการจำหน่ายเอกสารซื้อหรือจ้าง

๓.๑๒ ผู้ยื่นข้อเสนอต้องลงทะเบียนในระบบจัดซื้อจัดจ้างภาครัฐด้วยอิเล็กทรอนิกส์ (Electronic Government Procurement : e - GP) ของกรมบัญชีกลาง

๓.๑๓ ผู้ยื่นข้อเสนอต้องมีมูลค่าสุทธิของกิจการ ดังนี้

(๑) กรณีผู้ยื่นข้อเสนอเป็นนิติบุคคลที่จัดตั้งขึ้นตามกฎหมายไทยหรือต่างประเทศซึ่งได้จดทะเบียนเกินกว่า ๑ ปี ต้องมีมูลค่าสุทธิของกิจการ จากผลต่างระหว่างสินทรัพย์สุทธิหักด้วยหนี้สินสุทธิที่ปรากฏในงบแสดงฐานะการเงินที่มีการตรวจรับรองแล้ว ซึ่งจะต้องแสดงค่าเป็นบวก ๑ ปีสุดท้ายก่อนวันยื่นข้อเสนอ งบแสดงฐานะการเงิน ๑ ปีสุดท้ายก่อนวันยื่นข้อเสนอ หมายถึง งบแสดงฐานะการเงินย้อนไปก่อนวันที่หน่วยงานของรัฐกำหนดให้เป็นวันยื่นข้อเสนอ ๑ ปีปฏิทิน เว้นแต่กรณีนิติบุคคลที่จัดตั้งขึ้นตามกฎหมายไทย หากวันยื่นข้อเสนอเป็นช่วงระยะเวลาที่กรมพัฒนาธุรกิจการค้ากำหนดให้นิติบุคคลยื่นงบแสดงฐานะการเงินกับกรมพัฒนาการค้า ซึ่งจะอยู่ในช่วงเดือนมกราคม - เดือนพฤษภาคม ของทุกปี โดยนิติบุคคลที่เป็นผู้ยื่นข้อเสนอนั้นยังอยู่ในช่วงของการยื่นงบแสดงฐานะการเงินกับกรมพัฒนาธุรกิจการค้า คือ ในช่วงเดือนมกราคม - เดือนพฤษภาคม กรณีนี้ให้สามารถยื่นงบแสดงฐานะการเงินย้อนไปอีกหนึ่งปีได้



(๒) กรณีผู้ยื่นข้อเสนอเป็นนิติบุคคลที่จัดตั้งขึ้นตามกฎหมายไทย ซึ่งยังไม่มีรายการงานงบแสดงฐานะการเงินกับกรมพัฒนาธุรกิจการค้า หรือกรณีที่ยื่นข้อเสนอเป็นนิติบุคคลที่จัดตั้งขึ้นตามกฎหมายต่างประเทศซึ่งยังไม่มีรายการงานงบแสดงฐานะการเงิน ให้พิจารณาการกำหนดมูลค่าของทุนจดทะเบียน โดยผู้ยื่นข้อเสนอจะต้องมีทุนจดทะเบียนที่เรียกชำระมูลค่าหุ้นแล้ว ณ วันที่ยื่นข้อเสนอ ไม่ต่ำกว่า ๑ ล้านบาท

(๓) สำหรับการจัดซื้อจัดจ้างครั้งหนึ่งที่มีวงเงินเกิน ๕๐๐,๐๐๐ บาทขึ้นไป กรณีผู้ยื่นข้อเสนอเป็นบุคคลธรรมดา ให้พิจารณาจากหนังสือรับรองบัญชีเงินฝากไม่เกิน ๙๐ วันก่อนวันยื่นข้อเสนอ โดยต้องมีเงินฝากคงเหลือในบัญชีธนาคารเป็นมูลค่า ๑ ใน ๔ ของมูลค่างบประมาณของโครงการหรือรายการที่ยื่นข้อเสนอในแต่ละครั้ง และหากเป็นผู้ชนะการจัดซื้อจัดจ้างหรือเป็นผู้ได้รับการคัดเลือกจะต้องแสดงบัญชีเงินฝากที่มีมูลค่าดังกล่าวอีกครั้งหนึ่งในวันลงนามในสัญญา

(๔) กรณีที่ผู้ยื่นข้อเสนอไม่มีมูลค่าสุทธิของกิจการหรือทุนจดทะเบียน หรือมีแต่ไม่เพียงพอที่จะเข้ายื่นข้อเสนอ สามารถดำเนินการได้ดังนี้

(๑) กรณีผู้ยื่นข้อเสนอเป็นนิติบุคคลที่จัดตั้งขึ้นตามกฎหมาย หรือ บุคคลธรรมดาที่ถือสัญชาติไทย ผู้ยื่นข้อเสนอสามารถขอวงเงินสินเชื่อ โดยต้องมีวงเงินสินเชื่อ ๑ ใน ๔ ของมูลค่างบประมาณของโครงการหรือรายการที่ยื่นข้อเสนอในแต่ละครั้ง จะเป็นสินเชื่อที่ธนาคารภายในประเทศ หรือบริษัทเงินทุนหรือบริษัทเงินทุนหลักทรัพย์ที่ได้รับอนุญาตให้ประกอบกิจการเงินทุนเพื่อการพาณิชย์ และประกอบธุรกิจค้าประกันตามประกาศของธนาคารแห่งประเทศไทย ตามรายชื่อบริษัทเงินทุนที่ธนาคารแห่งประเทศไทยแจ้งเวียนให้ทราบ โดยพิจารณาจากยอดเงินรวมของวงเงินสินเชื่อที่สำนักงานใหญ่รับรอง หรือที่สำนักงานสาขารับรอง (กรณีได้รับมอบอำนาจจากสำนักงานใหญ่) ซึ่งออกให้แก่ผู้ยื่นข้อเสนอ นับถึงวันยื่นข้อเสนอไม่เกิน ๙๐ วัน

(๒) กรณีผู้ยื่นข้อเสนอเป็นนิติบุคคลที่จัดตั้งขึ้นตามกฎหมายต่างประเทศ หรือบุคคลธรรมดาที่มีได้ถือสัญชาติไทย ผู้ยื่นข้อเสนอสามารถขอวงเงินสินเชื่อ โดยต้องมีวงเงินสินเชื่อ ๑ ใน ๔ ของมูลค่างบประมาณของโครงการหรือรายการที่ยื่นข้อเสนอในแต่ละครั้ง จะเป็นสินเชื่อที่ธนาคารภายในประเทศ หรือบริษัทเงินทุนหรือบริษัทเงินทุนหลักทรัพย์ที่ได้รับอนุญาตให้ประกอบกิจการเงินทุนเพื่อการพาณิชย์ และประกอบธุรกิจค้าประกันตามประกาศของธนาคารแห่งประเทศไทย ตามรายชื่อบริษัทเงินทุนที่ธนาคารแห่งประเทศไทยแจ้งเวียนให้ทราบ โดยพิจารณาจากยอดเงินรวมของวงเงินสินเชื่อที่สำนักงานใหญ่รับรอง หรือที่สำนักงานสาขารับรอง (กรณีได้รับมอบอำนาจจากสำนักงานใหญ่) ซึ่งออกให้แก่ผู้ยื่นข้อเสนอ นับถึงวันยื่นข้อเสนอไม่เกิน ๙๐ วัน

(๕) กรณีผู้ยื่นข้อเสนอเป็นนิติบุคคลที่จัดตั้งขึ้นตามกฎหมายต่างประเทศ หรือ บุคคลธรรมดาที่มีได้ถือสัญชาติไทยตามข้อ ๒ ข้อ ๓ และข้อ ๔ (๒) มูลค่าจะต้องเป็นไปตามอัตราแลกเปลี่ยนเงินตราตามประกาศที่ธนาคารแห่งประเทศไทยกำหนด ในช่วงระหว่างวันที่เผยแพร่ประกาศและเอกสารประกวดราคาในระบบจัดซื้อจัดจ้างภาครัฐด้วยอิเล็กทรอนิกส์ ( e - GP ) จนถึงวันเสนอราคา

ทั้งนี้ ผู้ยื่นข้อเสนอจะต้องยื่นเอกสารที่แสดงให้เห็นถึงข้อมูลเกี่ยวกับมูลค่าสุทธิของกิจการแล้วแต่กรณี ประกอบกับเอกสารดังกล่าวจะต้องผ่านการรับรองตามระเบียบกระทรวงการต่างประเทศว่าด้วยการรับรองเอกสาร พ.ศ. ๒๕๓๙ และที่แก้ไขเพิ่มเติม กำหนดโดย โดยจะต้องยื่นเอกสารดังกล่าวในวันยื่นข้อเสนอ หากผู้ยื่นข้อเสนอได้มีการยื่นเอกสารดังกล่าวมาพร้อมกับการยื่นข้อเสนอให้ถือว่าผู้ยื่นเสนอนายนั้นยื่นเอกสารไม่ครบถ้วนตามเงื่อนไขที่กำหนดในเอกสารประกวดราคา

(๖) กรณีตาม (๑)-(๕) ไม่บังคับใช้กรณีดังต่อไปนี้

(๖.๑) กรณีที่ผู้ยื่นข้อเสนอเป็นหน่วยงานของรัฐภายในประเทศ

(๖.๒) นิติบุคคลที่จัดขึ้นตามกฎหมายไทยที่อยู่ระหว่างการฟื้นฟูกิจการตามพระราชบัญญัติล้มละลาย พ.ศ. ๒๕๔๓ และที่แก้ไขเพิ่มเติม

(๖.๓) งานจ้างก่อสร้าง ที่กรมบัญชีกลางได้ขึ้นทะเบียนผู้ประกอบการงานก่อสร้างแล้ว และงานจ้างก่อสร้างที่หน่วยงานของรัฐที่ได้มีการจัดทำบัญชีผู้ประกอบการงานก่อสร้างที่มีคุณสมบัติเบื้องต้นไว้แล้วก่อนวันที่พระราชบัญญัติการจัดซื้อจัดจ้างฯ มีผลใช้บังคับ

(๖.๔) การจัดซื้อจัดจ้างตามมาตรา ๕๖ วรรคหนึ่ง (๒)(ข) และ (ค) แห่งพระราชบัญญัติการจัดซื้อจัดจ้างฯ

(๖.๕) การซื้อสิ่งหาริมทรัพย์และการเช่าสิ่งหาริมทรัพย์

(๖.๖) กรณีงานจ้างบริการหรือการจ้างเหมาบริการกับบุคคลธรรมดา เช่น พนักงานขับรถ ครูชาวต่างชาติ พนักงานเก็บขยะ พนักงานบันทึกข้อมูล เป็นต้น

#### ๔. แบบรูปราคางานก่อสร้าง

ก่อสร้างถนนคอนกรีตเสริมเหล็กจากศาลากลางหมู่บ้านปะถิงถนนสายตั้งใจ - ตาเมาะ หมู่ที่ ๖ ตำบลตั้งใจ อำเภอเมืองสุรินทร์ จังหวัดสุรินทร์ ขนาดถนนกว้าง ๕ เมตร ยาว ๓๗๐.๐๐ เมตร หนา ๐.๑๕ เมตร หรือมีพื้นที่คอนกรีตเสริมเหล็กไม่น้อยกว่า ๑,๘๕๐ ตารางเมตร ไหล่ทางข้างละ ๐.๒๐ เมตร รายละเอียดตามประมาณการงานก่อสร้าง และตามแบบแปลนที่องค์การบริหารส่วนตำบลตั้งใจกำหนด (กองช่าง) องค์การบริหารส่วนตำบลตั้งใจ อำเภอเมืองสุรินทร์ จังหวัดสุรินทร์ งบประมาณ ๑,๐๖๕,๙๐๐ บาท โดยดำเนินการทำสัญญาแบบปรับราคาได้ ( ค่าK )

#### ๕. ข้อกำหนดเวลาส่งมอบพัสดุ

ดำเนินการก่อสร้างให้แล้วเสร็จภายใน ๑๒๐ วัน นับถัดจากวันลงนามในสัญญา

#### ๖. หลักเกณฑ์การพิจารณาคัดเลือกข้อเสนอ

๑. พิจารณาคัดเลือกข้อเสนอโดยใช้เกณฑ์ราคา

๒. ตามกฎกระทรวงกำหนดพัสดุและวิธีการจัดซื้อจัดจ้างพัสดุที่รัฐต้องการส่งเสริมหรือสนับสนุน (ฉบับที่ ๒) พ.ศ.๒๕๖๓ แนบท้ายหนังสือ คณะกรรมการวินิจฉัยปัญหาการจัดซื้อจัดจ้างและการบริหารพัสดุภาครัฐ กรมบัญชีกลาง ด่วนที่สุด ที่ กค (กวจ) ๐๔๐๕.๒/ว ๗๘ ลงวันที่ ๓๑ มกราคม ๒๕๖๕ มุ่งส่งเสริมให้หน่วยงานภาครัฐจัดซื้อจัดจ้างสินค้าที่ผลิตภายในประเทศหรือจัดซื้อจัดจ้างกับผู้ประกอบการวิสาหกิจขนาดกลางหรือขนาดย่อม (SMEs) จึงขอความเห็นชอบในหลักการ ดังนี้

๒.๑ ต้องการใช้พัสดุประเภทวัสดุหรือครุภัณฑ์ที่จะใช้ในงานก่อสร้างเป็นพัสดุที่ผลิตภายในประเทศโดยต้องใช้ไม่น้อยกว่าร้อยละ ๖๐ ของมูลค่าพัสดุที่จะใช้ในงานก่อสร้างทั้งหมด

๒.๒ ต้องใช้เหล็กหรือเหล็กกล้าที่เป็นพัสดุส่งเสริมการผลิตภายในประเทศก่อน ซึ่งต้องไม่น้อยกว่าร้อยละ ๙๐ ของปริมาณเหล็กหรือเหล็กกล้าที่ใช้ในงานก่อสร้างทั้งหมดในครั้งนี้ หากการใช้เหล็กหรือเหล็กกล้าแล้วยังไม่ครบถ้วนตามร้อยละของมูลค่าที่ ให้ใช้พัสดุส่งเสริมการผลิตภายในประเทศประเภทอื่นให้ครบร้อยละ ๖๐



กรณีเมื่อองค์การบริหารส่วนตำบลตั้งใจ ได้จัดทำใบแจ้งปริมาณงาน ราคาและใบบัญชีรายการก่อสร้าง แล้วทราบว่าวัสดุที่จะใช้ในโครงการก่อสร้างนั้น มีผลิตภายในประเทศ แต่องค์การบริหารส่วนตำบลตั้งใจจะไม่ใช้วัสดุที่ผลิตในประเทศหรือจะใช้วัสดุที่ผลิตภายในประเทศไม่ครบร้อยละ ๖๐ หากเป็นกรณีดังนี้

๑. กรณีที่ราคาวัสดุที่นำเข้าจากต่างประเทศมีราคาต่อหน่วยไม่เกิน ๒ ล้านบาท ให้เสนอนายองค์การบริหารส่วนตำบลตั้งใจเพื่อขออนุมัติก่อน

๒. กรณีที่ราคาวัสดุที่นำเข้าจากต่างประเทศมีราคาต่อหน่วยรายการใดรายการหนึ่งเกิน ๒ ล้านบาท ให้เสนอผู้มีอำนาจเหนือขึ้นไปหนึ่งชั้นเพื่อขออนุมัติก่อน

๓. ในการตัดสินใจการประกวดราคาอิเล็กทรอนิกส์หรือในการทำสัญญา คณะกรรมการพิจารณาผลาหรือองค์การบริหารส่วนตำบลตั้งใจ มีสิทธิให้ผู้ยื่นข้อเสนอนั้นชี้แจงข้อเท็จจริงเกี่ยวกับสภาพ ฐานะ หรือข้อเท็จจริงอื่นใดที่เกี่ยวข้องกับผู้ยื่นข้อเสนอนั้นเพิ่มเติมได้ องค์การบริหารส่วนตำบลตั้งใจมีสิทธิที่จะไม่รับข้อเสนอไม่รับราคา หรือไม่ทำสัญญา หากข้อเท็จจริงดังกล่าวไม่เหมาะสมหรือไม่ถูกต้อง

๔. ในกรณีที่ผู้ยื่นข้อเสนอรายรายที่ราคาต่ำสุด เสนอราคาต่ำจนคาดหมายได้ว่าไม่อาจดำเนินการตามเอกสารประกวดราคาอิเล็กทรอนิกส์ได้ ในกรณีที่ระหว่างระยะเวลาตามสัญญาจนถึงวันที่ผู้ว่าจ้างได้ตรวจรับงานครั้งสุดท้ายได้เกิดความเสียหายอย่างร้ายแรงจากหรือแก่งานก่อสร้างถึงขนาดที่ก่อให้เกิดอันตรายต่อชีวิตหรือทรัพย์สินของประชาชนอันเนื่องมาจากการกระทำหรือละเว้นการกระทำใดๆ ของผู้รับจ้าง ภายในระยะเวลา ๒ ปี นับตั้งแต่วันที่เกิดเหตุจนถึงวันที่ยื่นข้อเสนอ คณะกรรมการพิจารณาผลา หรือองค์การบริหารส่วนตำบลตั้งใจ จะให้ผู้ยื่นข้อเสนอนั้นชี้แจงและแสดงหลักฐานที่ทำให้เชื่อได้ว่า ผู้ยื่นข้อเสนอสามารถดำเนินการตามเอกสารประกวดราคาอิเล็กทรอนิกส์ให้เสร็จสมบูรณ์ หากคำชี้แจงไม่เป็นที่รับฟังได้ องค์การบริหารส่วนตำบลตั้งใจ มีสิทธิที่จะไม่รับข้อเสนอหรือไม่รับราคาของผู้ยื่นข้อเสนอรายนั้น ทั้งนี้ ผู้ยื่นข้อเสนอดังกล่าวไม่มีสิทธิเรียกร้องค่าใช้จ่ายหรือค่าเสียหายใดๆ จากองค์การบริหารส่วนตำบลตั้งใจ

### ๗. วงเงินงบประมาณที่ได้รับจัดสรร

ภายในวงเงินงบประมาณ ๑,๐๖๕,๙๐๐ บาท (หนึ่งล้านหกหมื่นห้าพันเก้าร้อยบาทถ้วน) เงินจัดสรรให้องค์กรปกครองส่วนท้องถิ่น งบประมาณรายจ่ายประจำปีงบประมาณ พ.ศ. ๒๕๖๙ ตามระเบียบว่าด้วยการบริหารงบประมาณ พ.ศ. ๒๕๖๒ ข้อ ๒๘ ประกอบกับหลักเกณฑ์ว่าด้วยการใช้งบประมาณรายจ่าย การโอนเงินจัดสรรหรือเปลี่ยนแปลงเงินจัดสรร พ.ศ. ๒๕๖๒ ข้อ ๘ วรรคสอง “การจัดซื้อจัดจ้างครั้งนี้จะมีการลงนามในสัญญาหรือข้อตกลงเป็นหนังสือได้ก็ต่อเมื่อได้รับจัดสรรงบประมาณจากกรมส่งเสริมการปกครองท้องถิ่น และได้รับอนุมัติแก้ไข จาก พื้นที่คอนกรีตเสริมเหล็กไม่น้อยกว่า ๑,๕๘๐ ตารางเมตร เป็น พื้นที่คอนกรีตเสริมเหล็กไม่น้อยกว่า ๑,๘๕๐.๐๐ ตารางเมตร จากจังหวัดสุรินทร์ แล้ว”

### ๘. งานตรวจและการจ่ายเงิน

กำหนดส่งมอบงานและการเบิกจ่ายเงิน จำนวน ๑ งวด ในอัตราร้อยละ ๑๐๐ (ร้อย) เมื่อผู้รับจ้างได้ปฏิบัติงานทั้งหมดให้แล้วเสร็จเรียบร้อยตามสัญญาหรือข้อตกลงเป็นหนังสือ รวมทั้งทำสถานที่ก่อสร้างให้สะอาดเรียบร้อย จ่ายเงินให้แก่ผู้รับจ้างงวดเดียว เมื่อผู้รับจ้างได้ส่งมอบงานให้กับองค์การบริหารส่วนตำบลตั้งใจ และคณะกรรมการตรวจรับวัสดุในงานจ้างก่อสร้าง ได้ทำการตรวจรับไว้เรียบร้อยแล้วจ่ายคืนให้ผู้รับจ้างงวดเดียว เมื่อผู้รับจ้างได้ส่งมอบงานให้กับองค์การบริหารส่วนตำบลตั้งใจ และคณะกรรมการตรวจรับวัสดุในงานจ้างก่อสร้าง ได้ทำการตรวจรับไว้เรียบร้อยแล้ว

**๙. อัตราค่าปรับ**

ค่าปรับร้อยละ ๐.๒๕ (ศูนย์จุดสองห้า)

**๑๐. ระยะเวลารับประกันความชำรุดบกพร่อง**

กำหนดระยะเวลาในการรับประกันความชำรุดบกพร่องของงานจ้างก่อสร้างไม่น้อยกว่า ๒ ปี

**๑๑. พื้นที่ดำเนินการ**

บ้านปะ หมู่ที่ ๖ ตำบลตังใจ อำเภอเมืองสุรินทร์ จังหวัดสุรินทร์

พิกัดจุดเริ่มต้นโครงการ Latitude ๑๕.๐๘๗๕๓๐ Longitude ๑๐๓.๕๖๘๗๖๔

พิกัดจุดสิ้นสุดโครงการ Latitude ๑๕.๐๘๖๓๐๐ Longitude ๑๐๓.๕๖๖๒๑๐

**คณะกรรมการจัดทำแบบรูปรายการงานก่อสร้าง**

ลงชื่อ.....ประธานกรรมการ

(นางนันธิยา ชัยยุทธภูมิ)

ผู้อำนวยการกองคลัง

ลงชื่อ.....กรรมการ

(นายทองศักดิ์ ยอดเพชร)

เจ้าพนักงานพัสดุชำนาญงาน

ลงชื่อ.....กรรมการ

(นายสารวิวัฒน์ สังเกตกิจ)

ผู้ช่วยนายช่างโยธา

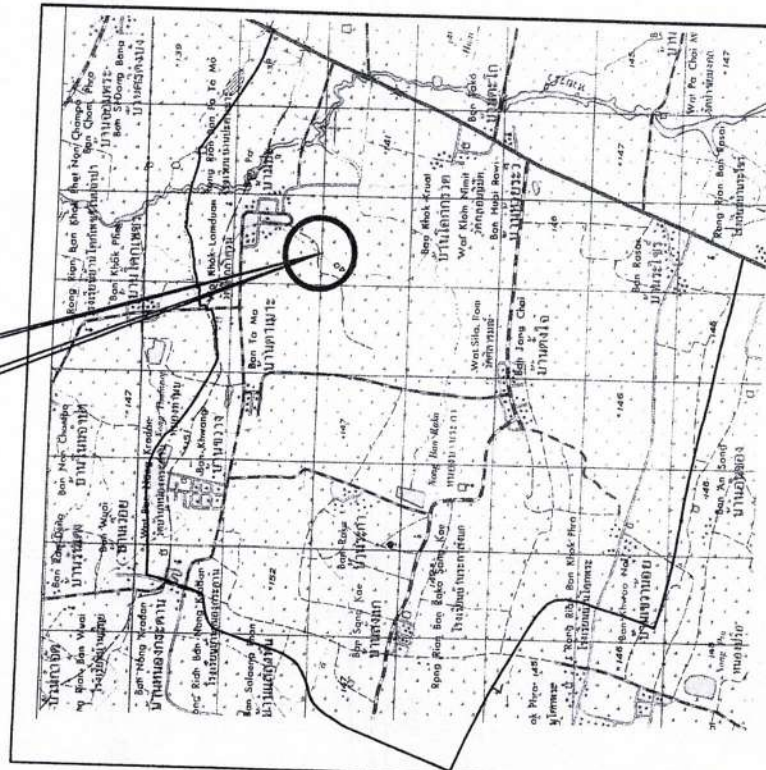
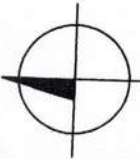


แบบโครงการเงินอุดหนุนเฉพาะกิจ เงินอุดหนุนสำหรับ  
โครงการก่อสร้าง/ซ่อมสร้าง/ปรับปรุงซ่อมแซมถนนทางหลวงท้องถิ่น  
(ถนนถ่ายโอนภารกิจ และถนนองค์กรปกครองส่วนท้องถิ่น) ประจำปีงบประมาณ พ.ศ. 2569

โครงการก่อสร้างถนนคอนกรีตเสริมเหล็กจากศาลากลางหมู่บ้านปะ ถึงถนนสายตั้งใจ - ตามะ หมู่ที่ 6  
ตำบลตั้งใจ อำเภอเมืองสุรินทร์ จังหวัดสุรินทร์



## NORTH



แผนที่พหุอักษรพื้นที่ตำบลใจคำอติงใจ อำเภอเมือง จังหวัดสุรินทร์

**จุดดำเนินโครงการ**

นพปดล

**รายละเอียดโครงการ**

โครงการก่อสร้างถนนคอนกรีตเสริมเหล็กจากศาลากลางหมู่บ้านปะ ถึงถนนสายต่งใจ - ตามาละ หมู่ที่ 6 ตำบลต่งใจ อำเภอเมืองสุรินทร์ จังหวัดสุรินทร์

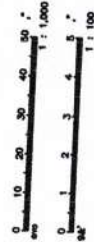
ปริมาณงาน ขนาดถนนกว้าง 5.0 เมตร ยาว 370.00 เมตร หรือมีพื้นที่คอนกรีตเสริมเหล็กไม่น้อยกว่า 1,850.00 ตารางเมตร ไหลทางเมตร ไล่ทางข้างละ 0.20 เมตร รายละเอียดตามประมาณการงานก่อสร้างและตามแบบแปลน  
เพื่อองค์การบริหารส่วนตำบลพิจิตร (กองช่าง)


## รายการประกอบแบบ

1. ให้คำนวณงานตามแบบแปลนที่กำหนด และรายละเอียดในการดำเนินการให้เป็นไปตามมาตรฐานงานก่อสร้าง
2. วางท่อระบายน้ำคอนกรีตเสริมเหล็ก ขนาด ศก. 0.40x1.00 ม. (ชั้น 3) จำนวน 14 ท่อน (ตำแหน่งวางท่อกำหนดหน้างาน)
3. งานก่อสร้างใช้แบบมาตรฐานงานก่อสร้างของท้องถิ่น แบบถนน ท1 (ท1-01)
4. ให้ใช้เหล็กและแฉกรัด wire mesh แทนได้ ตามตารางที่ 3
5. ผู้รับจ้างต้องแจ้งการก่อสร้างเป็นการในทุกขั้นตอนต่อช่างควบคุมงาน และต้องได้รับอนุญาตจากช่างควบคุมงานทุกครั้ง ก่อนดำเนินการด้านโครงสร้างสำคัญของสิ่งก่อสร้างนั้นๆ
6. การคำนวณงานในวันหยุดราชการ ต้องได้รับอนุญาตจากช่างควบคุมงานก่อนทุกครั้ง
7. ในระหว่างกากรก่อสร้าง หากผู้รับจ้างทำให้ทรัพย์สินของท้องถิ่นเสียหาย อันได้แก่ ท่อประปา, สายไฟ, หลักเขตที่ดิน หรืออื่นๆ ผู้รับจ้างต้องซ่อมแซมให้เรียบร้อย
8. ค่าใช้จ่ายในการทดสอบคุณสมบัติต่างๆของวัสดุก่อสร้าง เป็นของผู้รับจ้าง

## หมายเหตุ

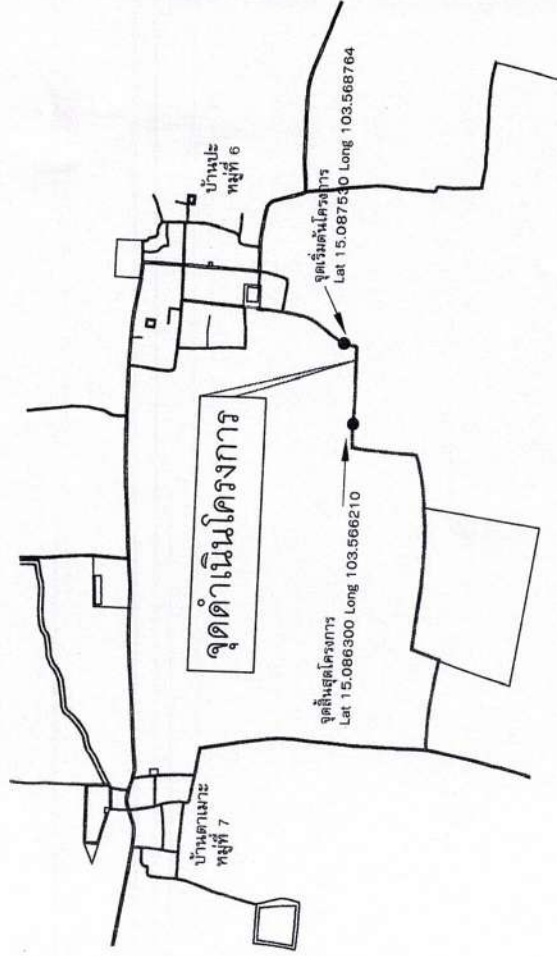
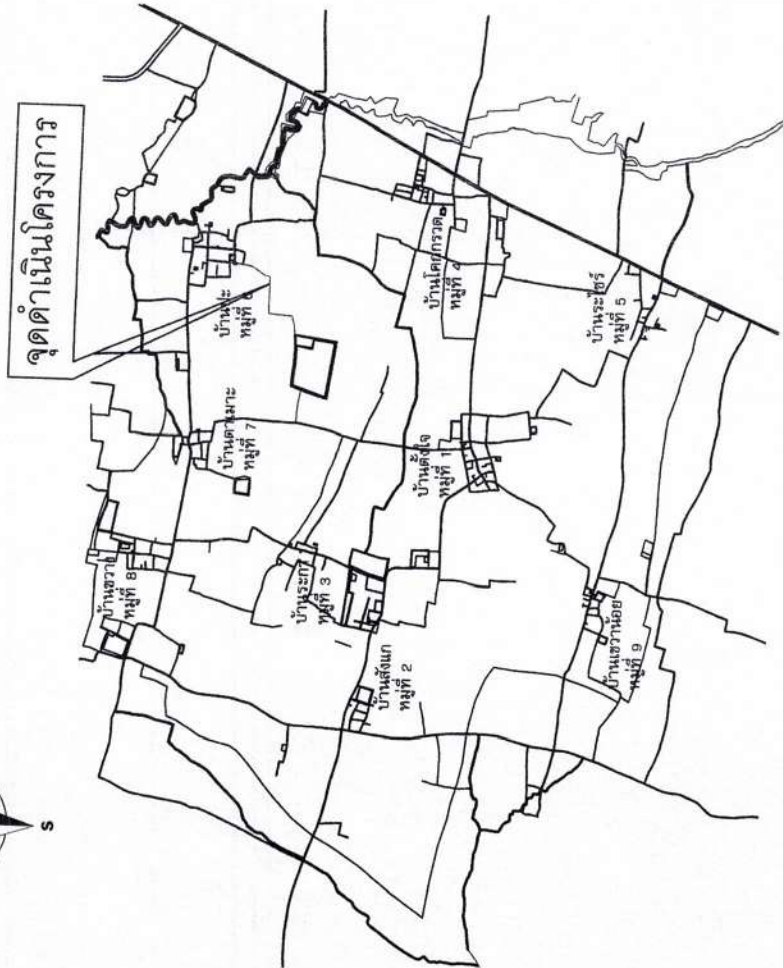
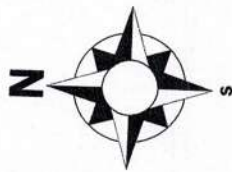
1. มีมติต่างๆในรูปแบบให้สามารถปรับตามสภาพ <sup>ขึ้น</sup> เพื่อให้เป็นเป้าหมายที่สำคัญ กรณีที่ไม่สามารถดำเนินการได้ตามเป้าหมาย ให้ปรับลดเนื่องจากจะวงเงินค่าก่อสร้างนั้น แต่ทั้งนี้ให้ถือประโยชน์ของทางราชการเป็นสำคัญ
2. แนว หรือ ระดับ ในากก่อสร้าง ผู้ควบคุมงานหรือคณะกรรมการตรวจรับวัสดุในทางจ้างก่อสร้างเป็นผู้กำหนด
3. หากมีปัญหาหรืออุปสรรคในการทำงาน ไม่เป็นไปตามแบบแปลนที่กำหนด ให้ถือคำสั่งของคณะกรรมการตรวจรับวัสดุในงานจ้างก่อสร้าง และผู้ควบคุมงาน เป็นผู้วินิจฉัยชี้ขาด



	องค์การบริหารส่วนตำบลใจ คำปลั่งใจ อำเภอเมืองสุรินทร์ จังหวัดสุรินทร์			
	ชื่อโครงการ โครงการก่อสร้างศูนย์พัฒนาเด็กเล็กจากแม่กลอง หมู่บ้าน ใจปลั่งสายใจใจ - ตามาจะ หมู่ 6 ตำบลปลั่งใจ อำเภอเมืองสุรินทร์ จังหวัดสุรินทร์	ตัวจบ นางสาว นงนุช นามะระ	เลขที่ 1	วันที่ 4
แบบแปลน แปลงที่ดินจากกรมที่ดิน 1 ไร่ 2 งาน 20 ตารางวา	เอกสารแนบ 1. หนังสือมอบที่ดินจากกรมที่ดิน 1 ไร่ 2 งาน 20 ตารางวา 2. หนังสือมอบที่ดินจากกรมที่ดิน 1 ไร่ 2 งาน 20 ตารางวา 3. หนังสือมอบที่ดินจากกรมที่ดิน 1 ไร่ 2 งาน 20 ตารางวา	เอกสารแนบ 1. หนังสือมอบที่ดินจากกรมที่ดิน 1 ไร่ 2 งาน 20 ตารางวา 2. หนังสือมอบที่ดินจากกรมที่ดิน 1 ไร่ 2 งาน 20 ตารางวา 3. หนังสือมอบที่ดินจากกรมที่ดิน 1 ไร่ 2 งาน 20 ตารางวา	เอกสารแนบ 1. หนังสือมอบที่ดินจากกรมที่ดิน 1 ไร่ 2 งาน 20 ตารางวา 2. หนังสือมอบที่ดินจากกรมที่ดิน 1 ไร่ 2 งาน 20 ตารางวา 3. หนังสือมอบที่ดินจากกรมที่ดิน 1 ไร่ 2 งาน 20 ตารางวา	



# แผนที่แสดงจุดดำเนินโครงการ หมู่ที่ 6 ตำบลตั้งใจ อำเภอเมืองสุรินทร์ จังหวัดสุรินทร์



## องค์การบริหารส่วนตำบลตั้งใจ อำเภอเมืองสุรินทร์ จังหวัดสุรินทร์

ชื่อโครงการ

แบบโครงการก่อสร้างระบบชลประทานเพื่อการเกษตรของหมู่บ้าน  
หมู่ที่ 6 ตำบลตั้งใจ อำเภอเมืองสุรินทร์ จังหวัดสุรินทร์

สำรวจ นายอนันต์ แจ่มใส  
เขียน นายสุวิทย์ งามกิจ  
ออกแบบ นายสุวิทย์ งามกิจ  
ตรวจ นายสุวิทย์ งามกิจ

นายสุวิทย์ งามกิจ  
นายสุวิทย์ งามกิจ

นายสุวิทย์ งามกิจ  
นายสุวิทย์ งามกิจ

นายสุวิทย์ งามกิจ  
นายสุวิทย์ งามกิจ

นายสุวิทย์ งามกิจ  
นายสุวิทย์ งามกิจ

นายสุวิทย์ งามกิจ  
นายสุวิทย์ งามกิจ

นายสุวิทย์ งามกิจ  
นายสุวิทย์ งามกิจ

นายสุวิทย์ งามกิจ  
นายสุวิทย์ งามกิจ

นายสุวิทย์ งามกิจ  
นายสุวิทย์ งามกิจ

มาตราส่วน 1:

2 4

นายสุวิทย์ งามกิจ  
นายสุวิทย์ งามกิจ

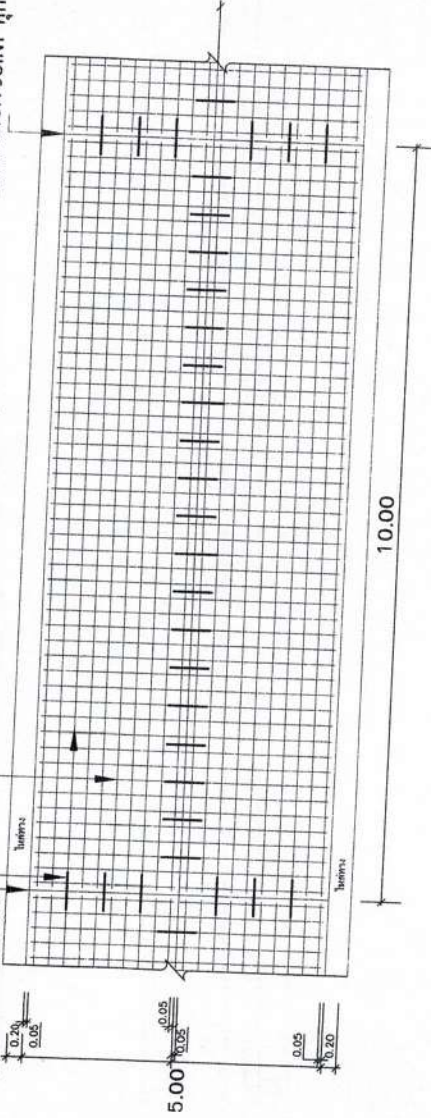
นายสุวิทย์ งามกิจ  
นายสุวิทย์ งามกิจ



เหล็ก DOWEL RB ศก. 15 มม. ยาว 0.50 ม. @ 0.50 ม.  
ตะแกรงเหล็ก RB ศก. 6 มม. @ 0.20  
หรือเหล็ก WIRE MESH (ตามตารางที่ 3)

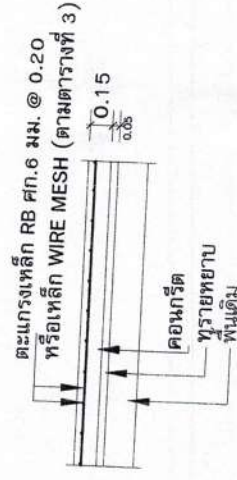
CONTRACTION JOINT  
ทุกระยะไม่เกิน 10 ม.

EXPANSION JOINT ทุกระยะไม่เกิน 100 ม.




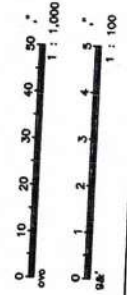
แปลนการวางตะแกรงเหล็ก  
Scale 1:100  
แบบมีรอยต่อตามยาว

รายละเอียดคาน้ำทิ้งเสริมเหล็ก  
Scale 1:50

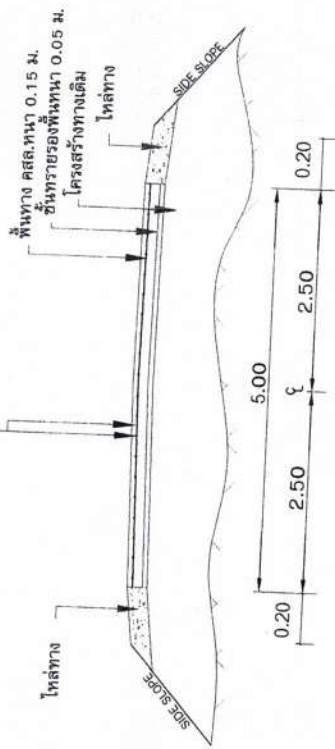


หมายเหตุ - ให้ใช้ตะแกรงเหล็ก Wire Mesh แทนได้  
ตามตารางที่ 3 ตามแบบมาตรฐาน ท.1-01

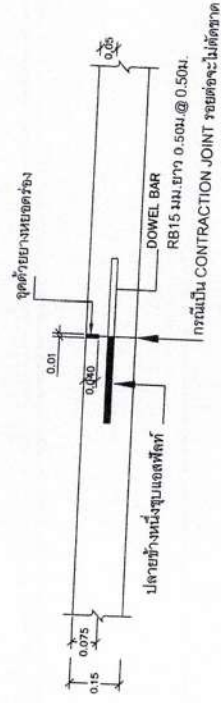
		<b>องค์การบริหารส่วนตำบลตั้งใจ อำเภอเมืองสุรินทร์ จังหวัดสุรินทร์</b>			
ชื่อโครงการ งานโครงการก่อสร้างระบบระบายน้ำร่วมกับโครงการถนนกม.ที่ ๖ หมู่ที่ ๖ ตำบลตั้งใจ อำเภอเมืองสุรินทร์ จังหวัดสุรินทร์	สำรวจ	นายอนุชา แจ่มใส ผู้ช่วยนายช่างโยธา	เป็นขอ	นายอนุชา แจ่มใส ผู้ช่วยนายช่างโยธา	
	เขียน	นายสาวิทย์ สันเทอญ ผู้ช่วยนายช่างโยธา	นายสุพจน์ สายยศ ปลัดองค์การบริหารส่วนตำบลตั้งใจ	นายสุพจน์ สายยศ ปลัดองค์การบริหารส่วนตำบลตั้งใจ	
แบบแสดง แบบมาตรฐาน	ออกแบบ	นายบรรพ สีม้อย นายช่างโยธาปฏิบัติงาน	อนุมัติ	นายบรรพ สีม้อย นายช่างโยธาปฏิบัติงาน	
	ตรวจ	นายกิตติ แสงกับิณ	ผู้แทนกรรมการท้องถิ่น	นายกิตติ แสงกับิณ ผู้แทนกรรมการท้องถิ่น	
มาตรฐาน 1 : 3		แผนที่	3	4	นายสมเดช รุ่งเรือง นายช่างสำรวจส่วนช่างสำรวจ



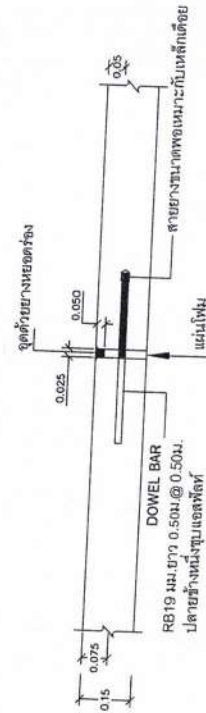
ตะแกรงเหล็ก RB ๘.๖ มม. @ 0.20 หรือเหล็ก WIRE MESH (ตามตารางที่ 3)



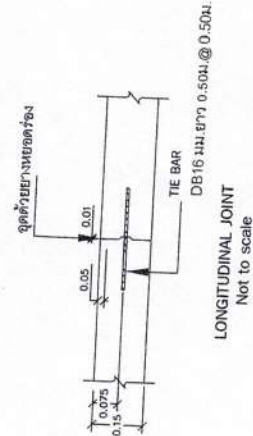
รูปตัดตามขวาง  
Scale 1:75



CONTRACTION JOINT ทุกระยะไม่เกิน 10 ม.  
Not to scale



EXPANSION JOINT ทุกระยะไม่เกิน 100 ม.  
Not to scale



LONGITUDINAL JOINT  
Not to scale



องค์การบริหารส่วนตำบลตั้งใจ อำเภอเมืองสุรินทร์ จังหวัดสุรินทร์

ชื่อโครงการ

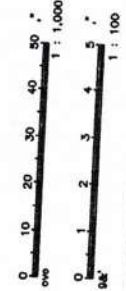
แบบโครงการก่อสร้างถนนคอนกรีตเสริมเหล็กตลอดแนวถนน  
พื้นที่ 6 ไร่ ๖ งาน ๖๖ ตารางวา - ๖๖๖ ตารางวา  
หมู่ที่ ๖ ตำบลตั้งใจ อำเภอเมืองสุรินทร์ จังหวัดสุรินทร์

แบบแสดง

แบบมาตรฐาน

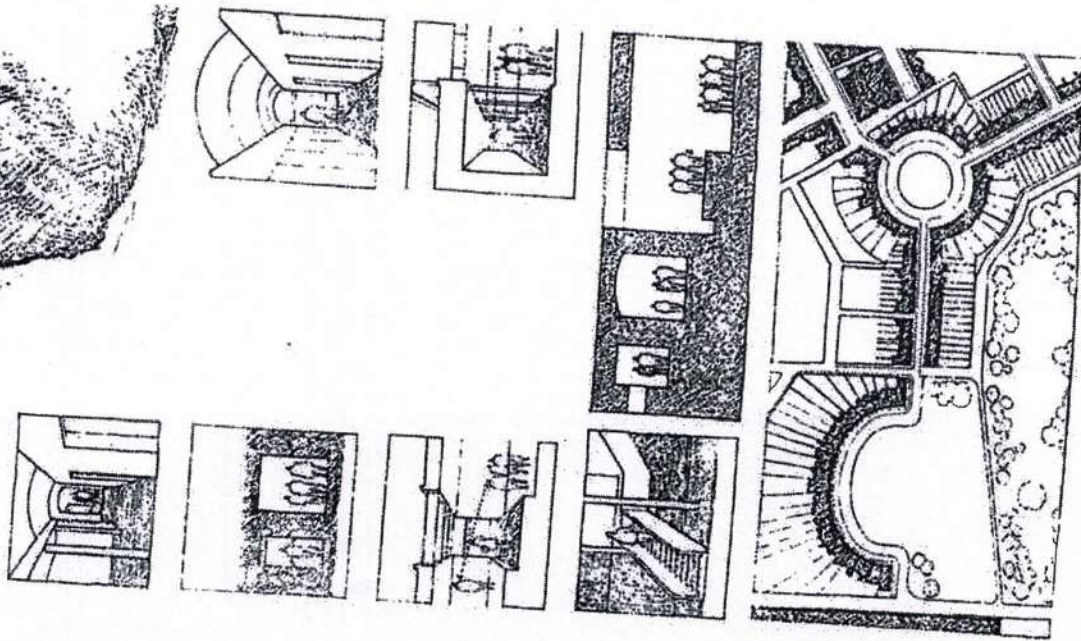
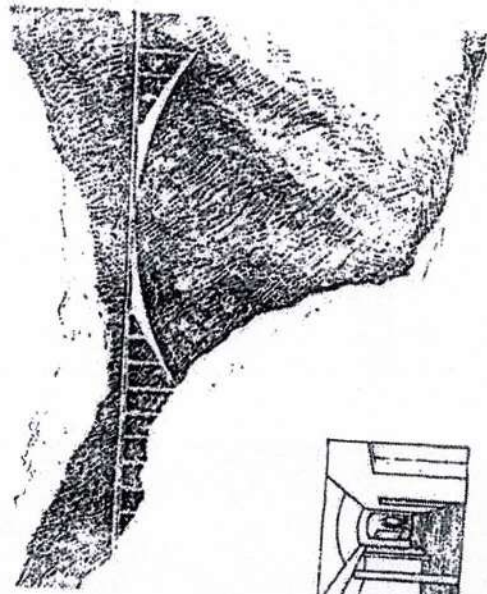
มาตราส่วน 1:

สำรวจ	นายอนุชา แจ่มใส	นายอนุชา แจ่มใส	นายอนุชา แจ่มใส
เขียน	นายสาวิตรี สันเทจิ	นายสาวิตรี สันเทจิ	นายสาวิตรี สันเทจิ
ออกแบบ	นายวราภ ยิ้มอยู่	นายวราภ ยิ้มอยู่	นายวราภ ยิ้มอยู่
ตรวจ	นายเกียรติ แสงทับทิม	นายเกียรติ แสงทับทิม	นายเกียรติ แสงทับทิม
แผนที่	4	4	4



เห็นชอบ  
นางยุพียงค์ สายยศ  
ปลัดองค์การบริหารส่วนตำบลตั้งใจ  
อนุมัติ  
นายสมเดช รุ่งเรือง  
นายกองค์การบริหารส่วนตำบลตั้งใจ





# แบบมาตรฐานงานก่อสร้างของท้องถิ่น

## แบบถนน ท.1



กรมการปกครอง  
กระทรวงมหาดไทย

แบบมาตรฐาน

- ถนน ค.ส.ล. หน้า 0.15 ม.

เขียน

นายประทีป บรรณพงศ์

สถาปนิก จ.ล. ส.

1332

นายพงษ์ศักดิ์ เกษมณีนันต์

วิศวกร ก.บ. 5668

นายชูชีพ ชาติวิเศษนगर

วิศวกร

ว.วิเศษนगर

นายวิชา มีวิชาวิ

ว.บ.บ.

8 ต.ล. 37

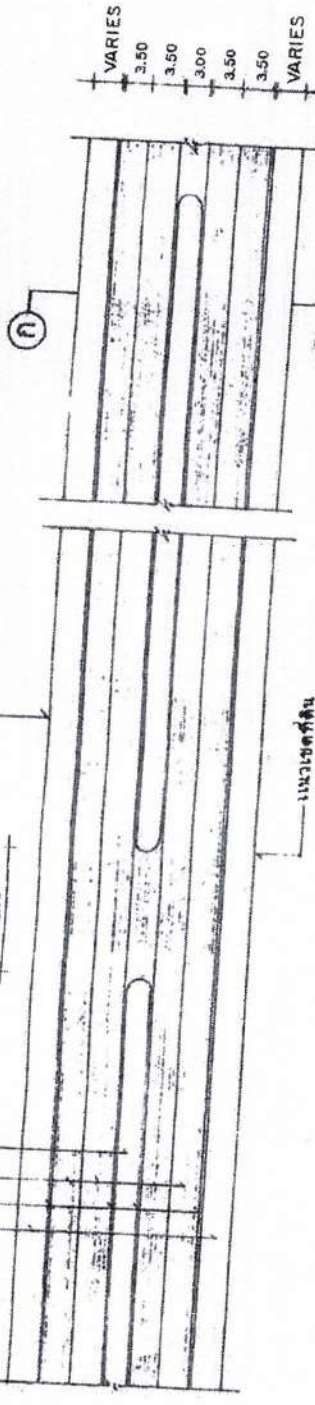
1/3

W.I-01

ทางเข้าคอนกรีต  
คันดินรางขึ้นคอนกรีตเสริมเหล็ก  
ผิวจราจรคอนกรีตเสริมเหล็ก  
เกาะกลางถนน

แนวเขตที่ดิน

12.00



แนวเขตที่ดิน

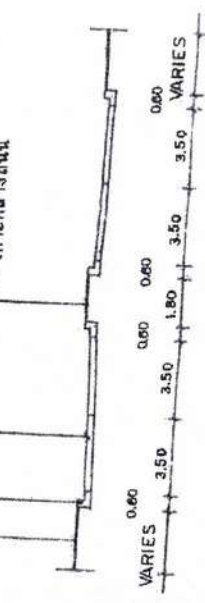
แปลนถนน ค.ส.ล. 1:50

ทางเข้าคอนกรีต จูแบบขยาย

คันดินรางขึ้น ค.ล.ล. จูแบบขยาย

ผิวจราจร ค.ล.ล. จูแบบขยาย

เกาะกลางถนน

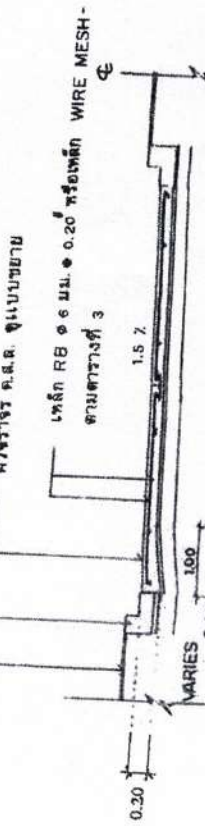


รูปตัด ก-ก 1:20

ทางเข้าคอนกรีต จูแบบขยาย

คันดินรางขึ้น ค.ล.ล. จูแบบขยาย

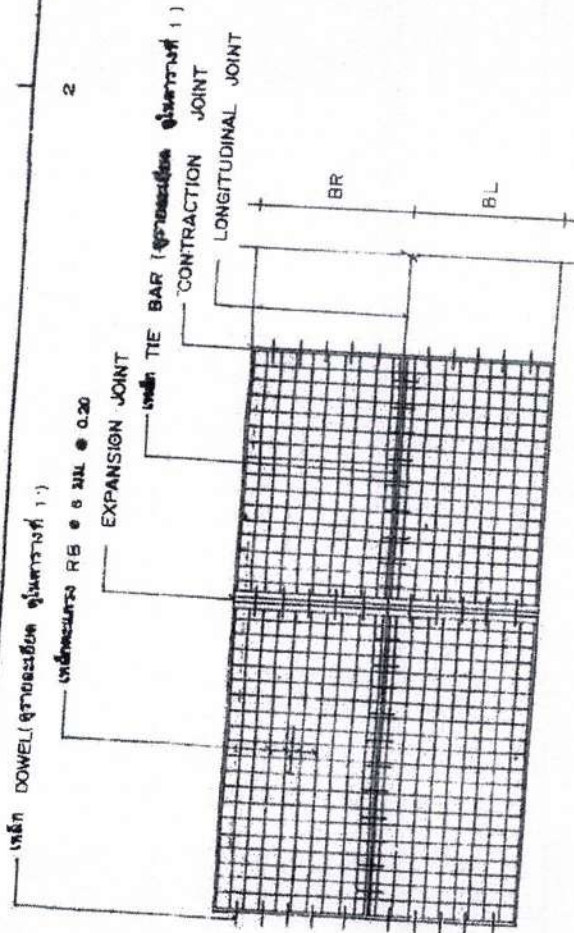
ผิวจราจร ค.ล.ล. จูแบบขยาย



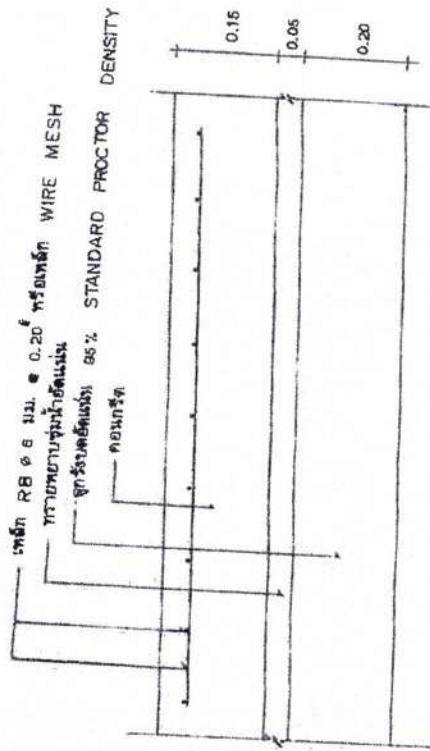
ขยายการผูกเหล็ก 1:75





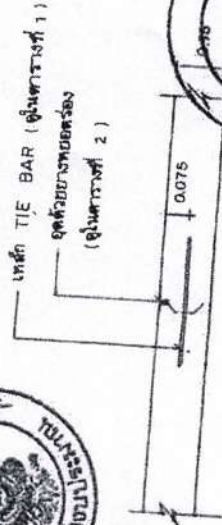
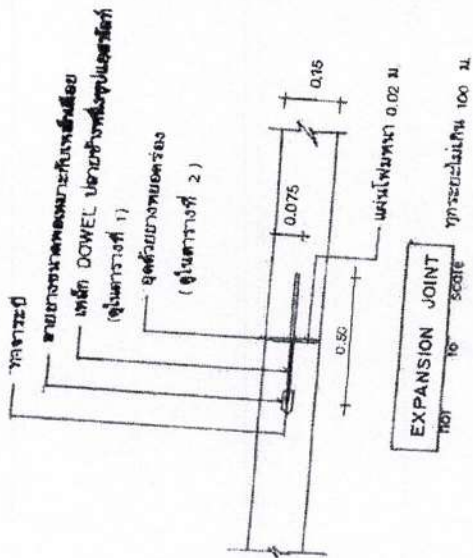


### แบบแผนการวางตะแกรงเหล็ก



รายละเอียดการขมวดเส้นเหล็ก

NOT TO SCALE



LONGITUDINAL JOINT

NOT TO SCALE



กรมการปกครอง  
กระทรวงมหาดไทย

แบบมาตรฐาน

ขนาด 10 ซม. x 10 ซม. x 0.15 ซม.



นายประจักษ์ จุฑามณี

สถาปนิก จ. ๑

นายทงสิทธิ์ จุฑามณี

วิศวกร จ. ๑

นายทงสิทธิ์ จุฑามณี

วิศวกร จ. ๑

นายทงสิทธิ์ จุฑามณี

วิศวกร จ. ๑

นายทงสิทธิ์ จุฑามณี

วิศวกร จ. ๑

นายทงสิทธิ์ จุฑามณี

วิศวกร จ. ๑

นายทงสิทธิ์ จุฑามณี

วิศวกร จ. ๑

นายทงสิทธิ์ จุฑามณี

วิศวกร จ. ๑

นายทงสิทธิ์ จุฑามณี

วิศวกร จ. ๑

ท.1-01

### ตารางที่ 1.

แสดงขนาดของเหล็กเดือย ที่ใช้กับรอยต่อเพื่อการหดตัวและการขยายตัวของเหล็กเดือยที่ใช้กับรอยต่อตามยาว

ความหนาของแผ่น T (มม.)	รอยต่อเพื่อการขยายตัว EXPANSION JOINT		รอยต่อเพื่อการหดตัว CONTRACTION JOINT		รอยต่อตามยาว LONGITUDINAL JOINT		ทราบรองพื้นชั้นน้ำอัดแน่น
	เส้นผ่าศูนย์กลาง มม.	ความยาว มม.	เส้นผ่าศูนย์กลาง มม.	ความยาว มม.	เส้นผ่าศูนย์กลาง มม.	ความยาว มม.	
150	RB 19	500	RB 15	500	DB 16	500	50
200	RB 25	500	RB 19	500	DB 16	500	50

### ตารางที่ 2.

แสดงขนาดของการเจาะรู และการขยายรอยต่อในแผ่นคอนกรีต

ชนิดของรอยต่อ	ระยะห่างระหว่างรอยต่อ (ม.)	ความกว้างของรอยต่อ (มม.)	ความลึกของรอยต่อ (มม.)
รอยต่อเพื่อการหดตัว CONTRACTION JOINT	11 - 15	10	40
	15 - 20	15	50
รอยต่อเพื่อการขยายตัว EXPANSION JOINT	ทุกระยะไม่เกิน 100 เมตร	20	50
รอยต่อตามยาว LONGITUDINAL JOINT	—	25	50
		10	50

### ตารางที่ 3.

ผิวจราจรขนาด (ม.)	พื้นที่เหล็กเสริมตามยาว		พื้นที่เหล็กเสริมตามขวาง	
	คร. ซม./เมตร	คร. ซม./เมตร	คร. ซม./เมตร	คร. ซม./เมตร
3.00 x 10.00 x 0.15 ม.	1.08		0.33	
3.00 x 10.00 x 0.20 ม.	1.44		0.43	
3.50 x 10.00 x 0.15 ม.	1.08		0.36	
3.50 x 10.00 x 0.20 ม.	1.44		0.51	
4.00 x 0.00 x 0.20 ม.	0.86		0.68	

### หมายเหตุ

- 1 ต้องใช้เหล็ก CONCRETE FINISHER PAVEMENT หรือเครื่อง
- 2 ปาดหน้าคอนกรีต ในทางลาดผิวหน้าคอนกรีต
- 3 ต้องใช้ CIRCULAR CUT JOINT แล้วด้วยยางพาราหรือยาง
- 4 ตาม ASTM D 1100 หรือเหล็กดัดเส้นทแยง
- 5 ใช้ใช้กับคอนกรีตหรือจะขยายขึ้นตามยาวโดย 28 วัน
- 6 ใช้ใช้กับเหล็กเสริม WIRE MESH แทนได้ตามตารางที่ 3
- 7 ทดสอบการเชื่อมให้ใช้ได้ก่อน



กรมการปกครอง  
กระทรวงมหาดไทย

แผนกจราจร

- ถนน อ.อ.อ. หน้า 0.15 ม.

เขียน  
นายประวิทย์ บูรณฤทธิ์  
สถาปนิก จ. ๕

นายพงษ์ศักดิ์ ขวัญเกษมสันต์

วิศวกร กย. 5668

นายชาญยุทธ ชาติวิเศษการ

วิศวกร ประธานแผนกจราจร

นายวิชา สิริชัยกิจ

ว.อ.วิเศษกิจ  
นายวิชา สิริชัยกิจ

ว.1-01