



# โครงการปรับปรุงถนนลาดยางผิวจราจรแบบแอสฟัลท์ติกคอนกรีต

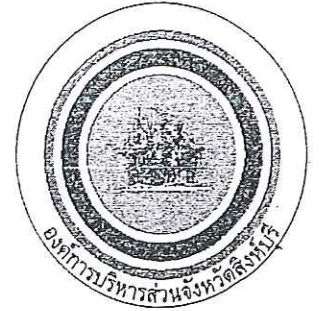
สายบ้านหนองลาด สห.ถ.35002 หมู่ที่1,2,3,4,12 ตำบลไม้ดัด

อำเภอบางระจัน จังหวัดสิงห์บุรี

ขนาดผิวจราจร กว้าง 6.00 เมตร ยาว 1,800.00 เมตร หนา 0.05 เมตร  
หรือคิดเป็นพื้นที่แอสฟัลท์ติกคอนกรีตไม่น้อยกว่า 10,800 ตารางเมตร

## รายการประกอบแบบ

1. ผู้รับจ้างจะต้องทำการตรวจสอบแบบและรายการต่างๆ ให้เป็นที่ถูกต้อง พร้อมทั้งวางแผนการปฏิบัติงานให้เหมาะสม ถูกต้องตามขั้นตอน และมาตรฐานงานก่อสร้างที่ดีของงานก่อสร้างแต่ละรายการ โดยผู้รับจ้างจะต้องส่งแผนการปฏิบัติงานให้แก่ผู้ว่าจ้างพิจารณาให้ความเห็นชอบก่อนดำเนินการ
2. วัสดุต่างๆ ที่ใช้ในงานก่อสร้าง ก่อนนำมาใช้ต้องได้รับความเห็นชอบจากผู้ควบคุมงานเสียก่อน วัสดุใดหากมีการกำหนดมาตรฐานผลิตภัณฑ์อุตสาหกรรม (มอก.) การทดสอบและพิจารณาอนุมัติให้นำวัสดุดังกล่าวมาใช้ในงานก่อสร้าง ให้ถือปฏิบัติตามข้อกำหนด มอก. สำหรับวัสดุ นั้นๆ หากภายหลังปรากฏว่าวัสดุที่นำมาใช้ในงานก่อสร้าง ตามที่กำหนด หรือไม่ถูกต้องตาม มอก. ผู้รับจ้าง ยังคงต้องรับผิดชอบความเสียหายหรือความผิดพลาดที่เกิดขึ้นทั้งสิ้น
3. ผู้รับจ้างจะต้องทำการก่อสร้างด้วยความระมัดระวัง โดยมีให้เกิดความเสียหายต่อทรัพย์สินทางราชการและเอกชน
4. ค่าระดับของหมุดหลักฐานตามแบบที่กำหนด (BM) เป็นค่าระดับสมมุติที่ใช้เฉพาะงานก่อสร้างเท่านั้น
5. รถขนส่งวัสดุ รวมทั้งเครื่องจักรกล และเครื่องกล ที่ใช้ในงานก่อสร้างต้องปฏิบัติตามกฎหมาย
6. ผู้ควบคุมงานหมายถึง ผู้ควบคุมงาน และ/หรือ ผู้แทนขององค์การบริหารส่วนจังหวัดสิงห์บุรี หรือบริษัทที่ปรึกษา ตามคำสั่งขององค์การบริหารส่วนจังหวัดสิงห์บุรี
7. มาตรฐานการก่อสร้าง ให้ใช้รายการมาตรฐาน กรมทางหลวงชนบท
8. จุดเริ่มต้นและจุดสิ้นสุดการก่อสร้าง รวมทั้งทางแยก ให้ปรับระดับของถนนให้กลมกลืนกับถนนเดิม โดยไม่ทำให้เกิดอุปสรรคต่อการจราจร และไม่เป็นอันตรายต่อชีวิตและทรัพย์สิน
9. สาธารณูปโภค และสาธารณูปการต่างๆ เช่น ไฟฟ้า, ประปา, ท่อระบายน้ำ เป็นต้น ที่อยู่บริเวณที่ก่อสร้าง และเป็นอุปสรรคต่อการก่อสร้าง ผู้รับจ้างจะต้องดำเนินการติดต่อหน่วยงาน ที่เกี่ยวข้องเพื่อย้ายสิ่งต่างๆ เหล่านั้น ไปให้พ้นค่าใช้จ่ายต่างๆ ให้เป็นของผู้รับจ้าง
10. ท่อ ค.ส.ล. ให้ใช้เต็มความยาวมาตรฐานที่ผลิต โดยไม่มีการตัดในการก่อสร้าง
11. ให้แต่งดินเดิม และ/หรือ ท้องคลองเดิมบริเวณปลายทั้งสองด้าน เพื่อให้สามารถระบายผ่านท่อได้
12. จำนวนท่อ และตำแหน่งการวางท่อกลมระบายน้ำในแต่ละแนว อาจมีการเปลี่ยนแปลงได้ตามความเหมาะสม โดยให้อยู่ในดุลพินิจของผู้ควบคุมงาน
13. เครื่องหมายจราจร, รางระบายน้ำ และบ่อพัก อาจปรับแต่งให้เหมาะสมกับสภาพพื้นที่ได้ โดยให้อยู่ในดุลพินิจของผู้ควบคุมงาน
14. ตำแหน่งการก่อสร้างอาจเปลี่ยนแปลงได้ตามความเหมาะสม โดยให้อยู่ในดุลพินิจของผู้ควบคุมงาน
15. การแก้ไขเปลี่ยนแปลง และการปรับเปลี่ยนตามข้อ 12, 13 และ 14 จะต้องไม่ทำให้ปริมาณขุดรวมทั้งสิ้นของแต่ละรายการ น้อยกว่าที่กำหนดในแบบก่อสร้าง
16. รายการที่ไม่ได้กำหนดไว้ในแบบแปลน หรือกำหนดไว้ไม่ชัดเจน หรือแสดงไว้ขัดแย้งกัน หรือมีปัญหาในการก่อสร้าง หรือไม่เป็นไปตามหลักวิชาการช่างที่ดี ให้รายงานและดำเนินการตามดุลพินิจของคณะกรรมการตรวจการจ้างฯ
17. ผู้รับจ้างจะต้องมีมาตรการในการป้องกันอุบัติเหตุต่างๆ อันเกิดขึ้นจากงานก่อสร้าง ไม่ว่าอันตรายนั้นๆ จะมีสาเหตุมาจากสภาพแวดล้อมแห่งงานที่ที่กระทำ หรือสาเหตุจากการจัดการงานก่อสร้างที่ไม่เหมาะสม ทั้งนี้เพื่อความปลอดภัยของชีวิต และทรัพย์สินทั้งหมดที่เกี่ยวข้อง มาตรการเกี่ยวกับการป้องกันอุบัติเหตุนี้ ผู้รับจ้างจะต้องปฏิบัติตามมาตรฐานความปลอดภัยในการก่อสร้างที่กฎหมายกำหนด
18. ผู้รับจ้างจะต้องติดป้ายเตือน เครื่องหมายจราจร หรือสัญญาณไฟ ในระหว่างก่อสร้างตามมาตรฐานกรมทางหลวงชนบท
19. ระดับ crown slope ให้ก่อสร้างตามที่กำหนดในแบบ โดยให้ตรวจสอบทุกระยะ 200 เมตร ความคลาดเคลื่อนอยู่ในดุลพินิจของผู้ควบคุมงาน
20. จัดหาเครื่องหมายจราจร กิจกรรมอำนวยความสะดวกขณะก่อสร้าง



โครงการ

ปรับปรุงถนนลาดยาง  
ผิวจราจรแบบแอสฟัลติกคอนกรีต

สถานที่

สายบ้านหนองลาด สท.ก.35002  
หมู่ที่ 1, 2, 3, 4, 12 ตำบลไม้คัด  
อำเภอบางระจัน จังหวัดสิงห์บุรี

สำรวจ/เขียนแบบ

นายอรรถพล เอี่ยมเกิด  
นายช่างสำรวจ ปฏิบัติงาน

วิศวกรโยธา

นายชนากร สีนาชาติ  
ผู้ช่วยวิศวกรโยธา

ตรวจ

นายปกรณ์ ทารินทร์  
หัวหน้าฝ่ายสำรวจและออกแบบ

ตรวจ

นายกัมปนาท นุ่มหอม  
ผู้อำนวยการกองช่าง

เห็นชอบ

นายเสรี ยอดระยับ  
รองปลัดองค์การบริหารส่วนจังหวัด รักษาการแทน  
ปลัดองค์การบริหารส่วนจังหวัดสิงห์บุรี

อนุมัติ

นายสุกวัฒน์ เทียนลาว  
นายกองค์การบริหารส่วนจังหวัดสิงห์บุรี

เลขที่แบบ

วัน / เดือน / ปี



# โครงการปรับปรุงถนนลาดยางผิวจราจรแบบแอสฟัลท์ติกคอนกรีต

สายบ้านหนองลาด สห.ถ.35002 หมู่ที่1,2,3,4,12 ตำบลไม้ดัด

อำเภอบางระจัน จังหวัดสิงห์บุรี



โครงการ

ปรับปรุงถนนลาดยาง  
ผิวจราจรแบบแอสฟัลท์ติกคอนกรีต

สถานที่

สายบ้านหนองลาด สห.ถ.35002  
หมู่ที่1,2,3,4,12 ตำบลไม้ดัด  
อำเภอบางระจัน จังหวัดสิงห์บุรี

สำรวจ/เขียนแบบ

นายอรุณพล เอี่ยมเกิด  
นางช่างสำรวจ ปฏิบัติงาน

วิศวกรโยธา

นายชนกร สีนุชาติ  
ผู้ช่วยวิศวกรโยธา

ตรวจ

นายปกรณ์ ทารินทร์  
หัวหน้าฝ่ายสำรวจและออกแบบ

ตรวจ

นายกัมปนาท นุ่มหอม  
ผู้อำนวยการกองช่าง

เห็นชอบ

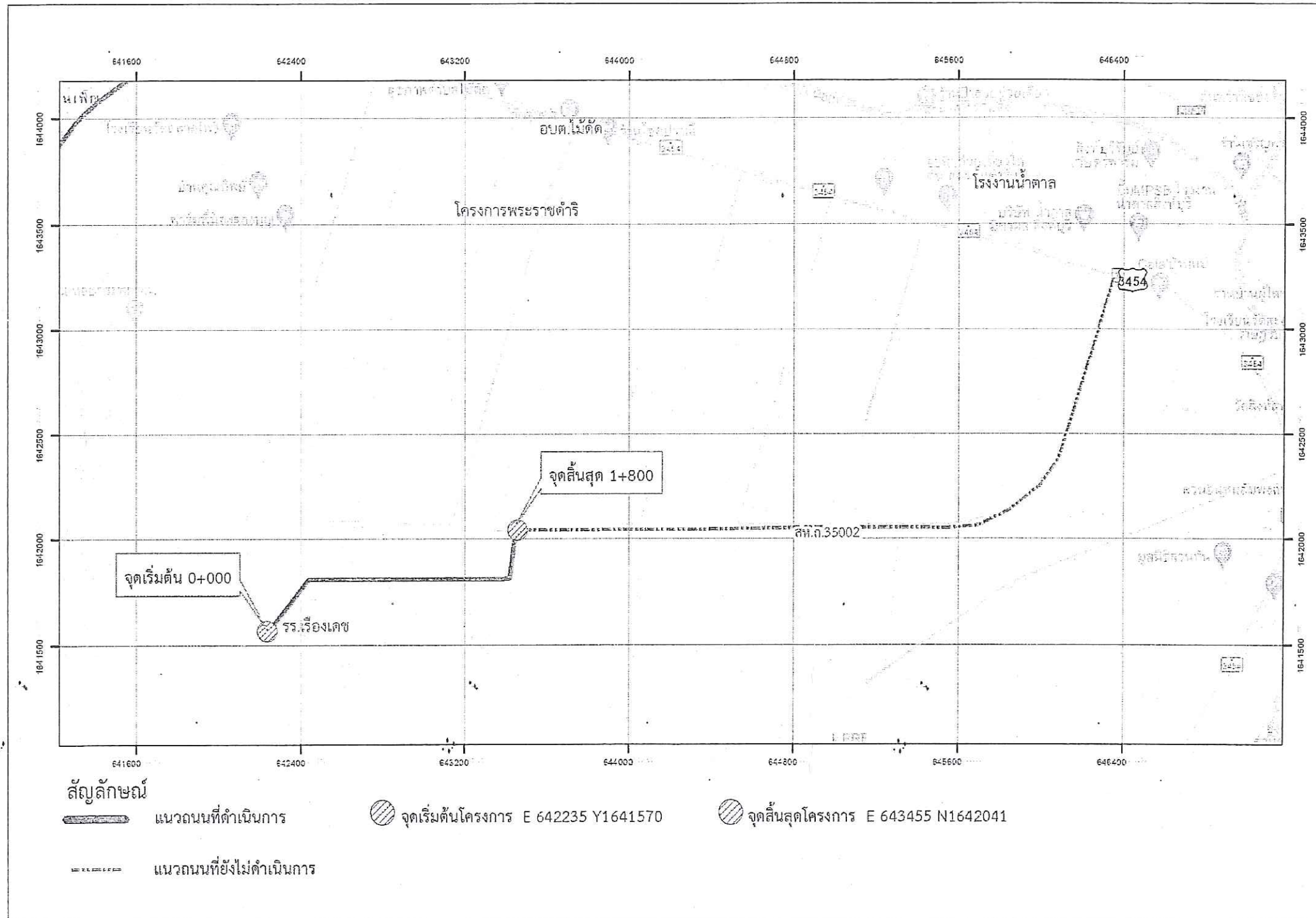
นายเสรี ยอดระยับ  
รองปลัดองค์การบริหารส่วนจังหวัด รักษาการแทน  
ปลัดองค์การบริหารส่วนจังหวัดสิงห์บุรี

อนุมัติ

นายสุภวัฒน์ เทียนถาวร  
นายกองค์การบริหารส่วนจังหวัดสิงห์บุรี

เลขที่แบบ

วัน / เดือน / ปี

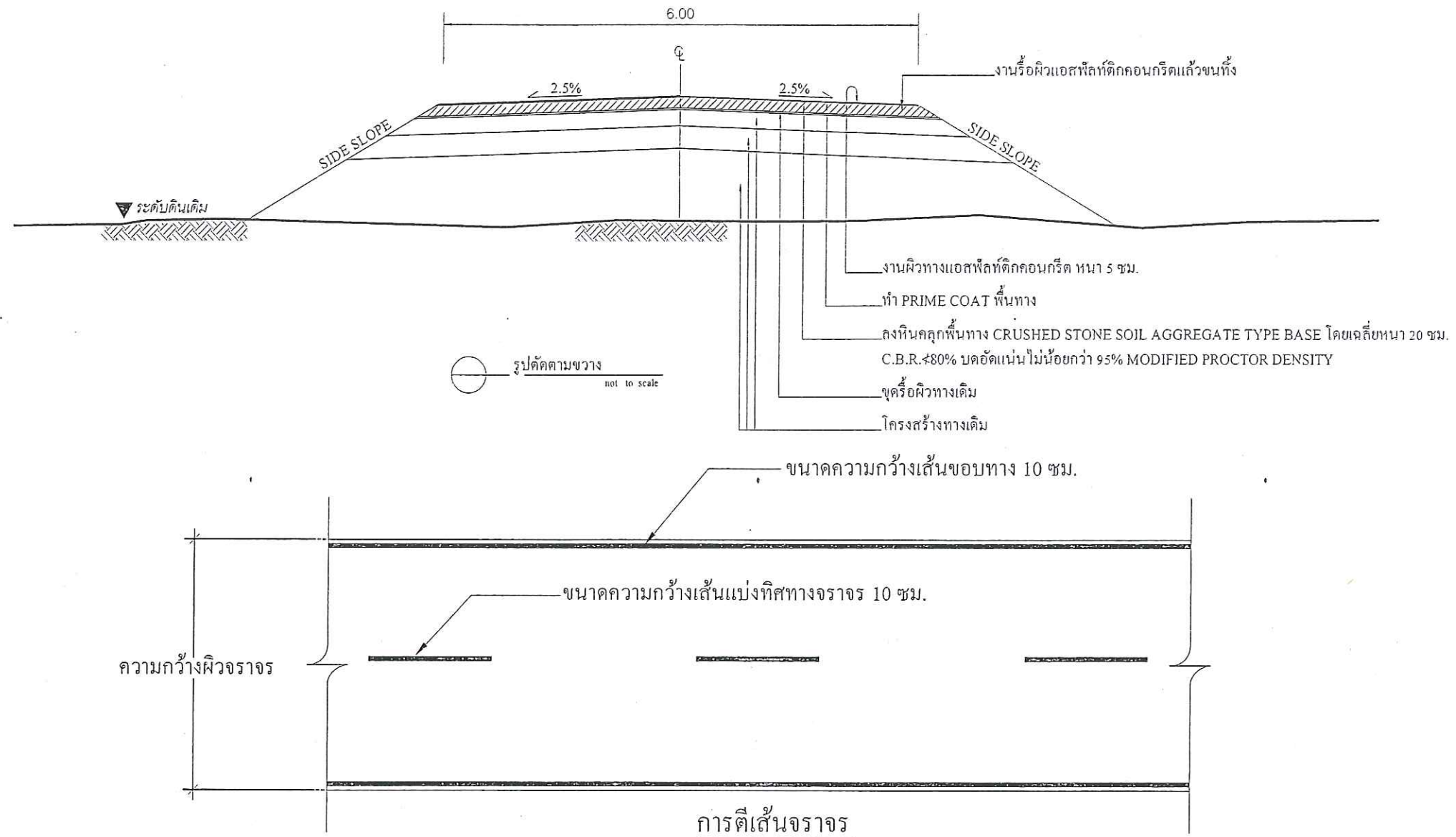


North



แผนที่พอสั่งแบบ

not to scale



#### รายการประกอบแบบ

- มีติต่างๆ มีหน่วยเป็นเมตรนอกจากจะระบุเป็นอย่างอื่น
- เส้นแบ่งทิศทางจราจร ใช้เส้นสีเหลือง ขนาดกว้าง 10 ซม. ตีเส้นที่กึ่งกลางผิวจราจรตลอดแนว
  - เส้นประเป็นเส้นสีเหลืองแบ่งทิศทางของการจราจรบนสายทาง 2 ช่องจราจรในบริเวณที่ยอมให้รถแซงขึ้นหน้ากันได้ทั้งสองทิศทาง
  - เส้นทึบเดี่ยว เป็นเส้นสีเหลือง ใช้เป็นเส้นแบ่งทิศทางจราจรในบริเวณที่ห้ามแซงสายทาง 2 ช่องจราจรหรือบริเวณก่อนถึงทางแยกห้ามรถเปลี่ยนช่องจราจรความยาวเส้นทึบต้องไม่น้อยกว่า 24 ม.
- เส้นขอบทาง ให้ใช้เส้นทึบสีขาว กว้าง 10 ซม. ทั้ง 2 ข้าง ตลอดแนว

#### หมายเหตุ

- ผู้รับจ้างจะต้องตรวจสอบความมั่นคงแข็งแรงของโครงสร้างทางรวมถึงต้องซ่อมปรับปรุงให้มั่นคงแข็งแรงก่อนทำการซ่อมสร้างผิวทางแอสฟัลต์ติกคอนกรีต โดยหากมีความชำรุดเสียหายเกิดขึ้นภายในระยะเวลาที่กำหนด 2 ปี หลังจากงานเสร็จแล้ว จะต้องเป็นความรับผิดชอบของผู้รับจ้าง
- กำหนดให้ผู้รับจ้างต้องใช้วัสดุประเภทวัสดุหรือครุภัณฑ์ที่ใช้ในงานก่อสร้างเป็นวัสดุที่ผลิตในประเทศไทย โดยต้องไม่น้อยกว่าร้อยละ 60 ของมูลค่าวัสดุที่ใช้ในงานก่อสร้างทั้งหมดตามสัญญา
- ใช้เหล็กในงานก่อสร้างที่ผลิตภายในประเทศไทยไม่น้อยกว่าร้อยละ 90 ของปริมาณเหล็กที่ต้องใช้ทั้งหมดตามสัญญาจ้าง
- ถ้าไม่ใช้วัสดุที่ผลิตภายในประเทศ หรือจะใช้หรือใช้วัสดุที่ผลิตภายในประเทศไม่น้อยกว่าร้อยละ 60 ให้แจ้งการบริหารส่วนจังหวัดเสนอผู้ว่าราชการจังหวัดไปหนึ่งชั้นเพื่อพิจารณาอนุมัติเห็นชอบก่อน
- รูปแบบก่อสร้างสามารถปรับเปลี่ยนได้ตามเหมาะสม ตามมติคณะกรรมการตรวจรับพัสดุและช่างผู้ควบคุมงานก่อสร้าง



#### โครงการ

ปรับปรุงถนนลาดยาง  
ผิวจราจรแบบแอสฟัลต์ติกคอนกรีต

#### สถานที่

สายบ้านหนองลาด สท.ถ.35002  
หมู่ที่ 1, 2, 3, 4, 12 ตำบลไม้ดัด  
อำเภอบางระจัน จังหวัดสิงห์บุรี

#### สำรวจ/เขียนแบบ

นายอรุณพล เอี่ยมเกิด  
นายช่างสำรวจ ปฏิบัติงาน

#### วิศวกรโยธา

นายธนกร สีนุชาติ  
ผู้ช่วยวิศวกรโยธา

#### ตรวจ

นายปรกรณ์ ทารินทร์  
หัวหน้าฝ่ายสำรวจและออกแบบ

#### ตรวจ

นายกัมปนาท นุ่มหอม  
ผู้อำนวยการกองช่าง

#### เห็นชอบ

นายเสรี ขอดระยับ  
รองปลัดองค์การบริหารส่วนจังหวัด รักษาการแทน  
ปลัดองค์การบริหารส่วนจังหวัดสิงห์บุรี

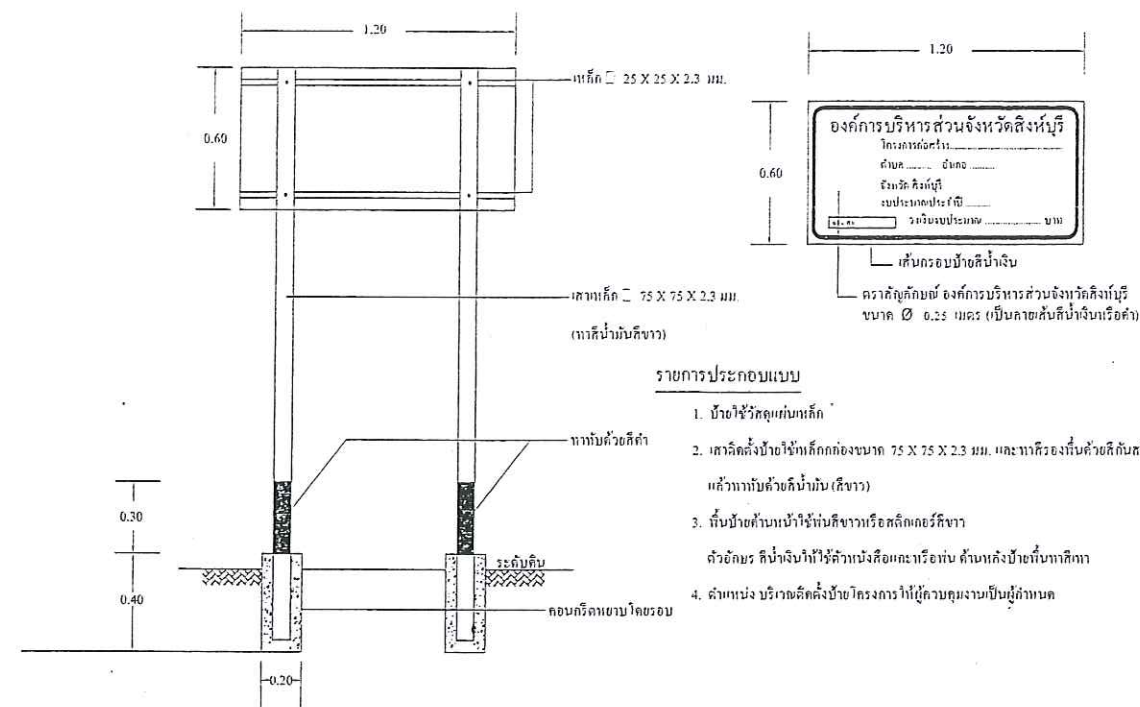
#### อนุมัติ

นายสุภวัฒน์ เทียนถาวร  
นายกองค์การบริหารส่วนจังหวัดสิงห์บุรี

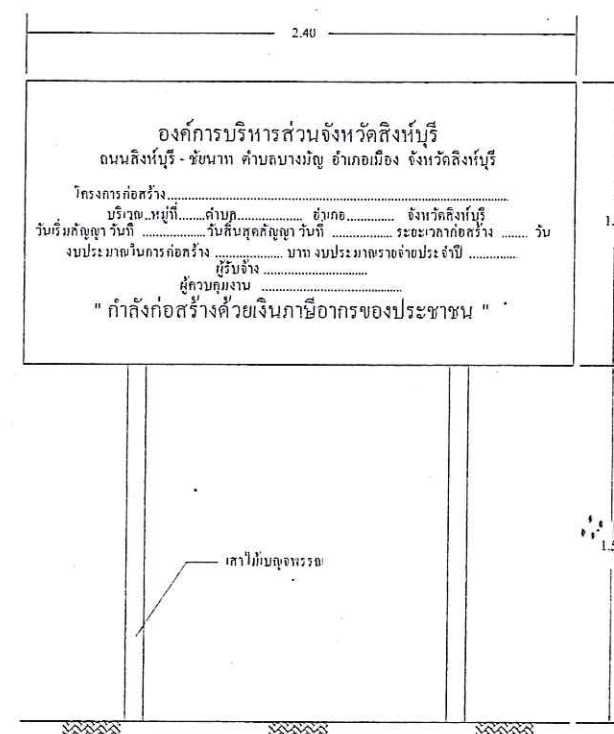
#### เลขที่แบบ

วัน / เดือน / ปี





แบบป้ายโครงการ (ถาวร)  
scale 1:50



แบบป้ายโครงการ (ชั่วคราว)  
scale 1:50

รายการประกอบแบบ

1. ขี้อัดซีเมนต์ 25 X 25 X 2.3 มม.
2. เหล็กเส้น 75 X 75 X 2.3 มม. และเหล็กเส้น 25 X 25 X 2.3 มม. (สำหรับทำตัวถัง)
3. ถังน้ำดื่ม 1 ลิตร (สำหรับวัดน้ำดื่ม)
4. ถังน้ำดื่ม 1 ลิตร (สำหรับวัดน้ำดื่ม)

รายละเอียดประกอบแบบ

1. มีลิ้นน้ำดื่ม 1 ลิตร (สำหรับวัดน้ำดื่ม)
2. มีลิ้นน้ำดื่ม 1 ลิตร (สำหรับวัดน้ำดื่ม)
3. มีลิ้นน้ำดื่ม 1 ลิตร (สำหรับวัดน้ำดื่ม)
4. มีลิ้นน้ำดื่ม 1 ลิตร (สำหรับวัดน้ำดื่ม)
5. มีลิ้นน้ำดื่ม 1 ลิตร (สำหรับวัดน้ำดื่ม)



โครงการ

ปรับปรุงถนนลาดยาง  
ผิวจราจรแบบแอสฟัลต์ติกคอนกรีต

สถานที่

สายบ้านหนองลาด สท.บ.35002  
หมู่ที่ 1, 2, 3, 4, 12 ตำบลไม้ดัด  
อำเภอบางระจัน จังหวัดสิงห์บุรี

สำรวจ/เขียนแบบ

นายอรุณพล เอี่ยมเกิด  
นายช่างสำรวจ ปฏิบัติงาน

วิศวกรโยธา

นายธนกร สีนุชาติ  
ผู้ช่วยวิศวกรโยธา

ตรวจ

นายปรกฤษณ์ ทารินทร์  
หัวหน้าฝ่ายสำรวจและออกแบบ

ตรวจ

นายกันปนาท นุ่มหอม  
ผู้อำนวยการกองช่าง

เห็นชอบ

นายเสรี ยอดระยับ  
รองปลัดองค์การบริหารส่วนจังหวัด รักษาการแทน  
ปลัดองค์การบริหารส่วนจังหวัดสิงห์บุรี

อนุมัติ

นายสุวัฒน์ เทียนถาวร  
นายกองค์การบริหารส่วนจังหวัดสิงห์บุรี

เลขที่แบบ

วัน / เดือน / ปี