



## องค์การบริหารส่วนตำบลท่าเสา

โครงการก่อสร้างถนนคอนกรีตเสริมเหล็ก รหัสทางหลวงท้องถิ่น กจ.ถ.๖๘ – ๐๒๔

สายนายชูชาติ สดใส - นายสุวิก ทองบาง ตำบลท่าเสา จำนวน ๓ ช่วง

หรือผู้ที่ไม่น้อยกว่า ๖,๒๓๕ ตารางเมตร องค์การบริหารส่วนตำบลท่าเสา

อำเภอไทรโยค จังหวัดกาญจนบุรี

หมู่ที่ ๑ บ้านช่องแคบ ตำบลท่าเสา อำเภอไทรโยค จังหวัดกาญจนบุรี

สารบัญแบบ

ลำดับที่	ชื่อแบบ	แผ่นที่	รวม
1	ปกแบบมาตรฐานงานทางสำหรับองค์การปกครองส่วนท้องถิ่น กรมทางหลวงชนบท	1	1
2	คำนำ	2	1
3	สารบัญแบบมาตรฐานงานทาง	3	1
4	แบบถนน คสล.ภายในหมู่บ้าน (แบบมีรอยต่อตามยาว) แบบเลขที่ ทล - 2 -203 แผ่นที่ 14	4	1
5	ผังบริเวณ โครงการก่อสร้าง	5	1
6	ป้ายประชาสัมพันธ์โครงการก่อสร้าง	6	1
รวมเอกสารทั้งหมด 6 แผ่น			



กรมทางหลวงชนบท

# แบบมาตรฐานงานทางสำหรับ อบท.

แบบมาตรฐานงานทางสำหรับ อบท.

พิมพ์ครั้งที่ 4 : ธันวาคม 2556

จำนวน : 1,500 เล่ม

ISBN : 978-974-9848-75-3

ลิขสิทธิ์ : กรมทางหลวงชนบท

จัดทำโดย : กรมทางหลวงชนบท กระทรวงคมนาคม

## คำนำ

พระราชบัญญัติทางหลวง พ.ศ. 2535 และแก้ไขเพิ่มเติม (ฉบับที่ 2) พ.ศ. 2549 มาตรา 26 ในส่วนที่เกี่ยวข้องกับทางหลวงท้องถิ่นได้ให้อธิบดีกรมทางหลวงชนบทดำเนินการกำหนดมาตรฐานและลักษณะของหลวงและงานทาง รวมทั้งกำหนดเขตทางหลวงที่จัดสรรระยะแวนต์ไม้ม และสภาพตลสาย ตลอดจนควบคุมในทางวิชาการและอบรมเจ้าหน้าที่ฝ่ายช่างเกี่ยวกับทางหลวงและงานทาง ประกอบแผนการการกระจายอำนาจให้แก่ องค์การปกครองส่วนท้องถิ่น (ฉบับที่ 2) พ.ศ. 2551 และแผนปฏิบัติการกำหนดขั้นตอนการกระจายอำนาจให้แก่ องค์การปกครองส่วนท้องถิ่น (ฉบับที่ 2) ได้กำหนดภารกิจให้กรมทางหลวงชนบทดำเนินการจัดทำคู่มือปฏิบัติงานการให้คำปรึกษาแนะนำทางวิชาการ และให้องค์กรปกครองส่วนท้องถิ่นดำเนินการก่อสร้างและบำรุงรักษาทางและสะพานที่ได้รับ การถ่ายโอนให้เป็นไปตามมาตรฐานและเทคนิควิชาการตามที่กรมทางหลวงชนบทกำหนด

กรมทางหลวงชนบทจึงได้กำหนดพันธกิจเพื่อส่งเสริม และสนับสนุนให้องค์กรปกครองส่วนท้องถิ่น มีความพร้อมและเพิ่มขีดความสามารถในการให้บริการสาธารณะด้านโครงสร้างพื้นฐาน งานทางเพื่ออำนวยความสะดวกและปลอดภัยแก่ประชาชน อย่างมีคุณภาพ และได้จัดทำมาตรฐานทางหลวงท้องถิ่นคู่มือการปฏิบัติงานสำหรับงานทาง และข้อกำหนดทางวิชาการ รวมถึง การฝึกอบรมเพื่อเพิ่มทักษะและพัฒนาความรู้ความสามารถด้านงานทางให้แก่บุคลากรขององค์กรปกครองส่วนท้องถิ่นอย่างต่อเนื่อง

แบบมาตรฐานงานทาง สำหรับองค์กรปกครองส่วนท้องถิ่นเล่มนี้ กรมทางหลวงชนบทได้จัดทำขึ้นนี้ประกอบด้วย หมวดงานทาง หมวดงานเครื่องมือและวัสดุ หมวดงานการก่อสร้าง และอำนวยความสะดวก ครอบคลุมทั้งงานทางน้ำและรางระบายน้ำ หมวดงานทางเท้า และหมวดงานบำรุงทาง โดยได้มีการรวบรวมข้อมูลความต้องการใช้งานขององค์กรปกครองส่วนท้องถิ่นมาประกอบการดำเนินการ เพื่อให้มีความสมบูรณ์ยิ่งขึ้น ซึ่งองค์กรปกครองส่วนท้องถิ่นสามารถนำไปประยุกต์ใช้ในการออกแบบได้อย่างดี มีความสะดวกและง่ายต่อการใช้งาน

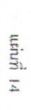
กรมทางหลวงชนบท กระทรวงคมนาคม หวังเป็นอย่างยิ่งว่าแบบมาตรฐานงานทางสำหรับองค์กรปกครองส่วนท้องถิ่นเล่มนี้ จะเป็นประโยชน์ต่อผู้บริหาร บุคลากรขององค์กรปกครอง ส่วนท้องถิ่นและผู้สนใจ รวมถึงใช้ประโยชน์ในการศึกษาและค้นคว้าด้านวิศวกรรมงานทางต่อไปเป็นอย่างดี

(นายชาติชาย ทัพย์สุนาวี)  
อธิบดีกรมทางหลวงชนบท







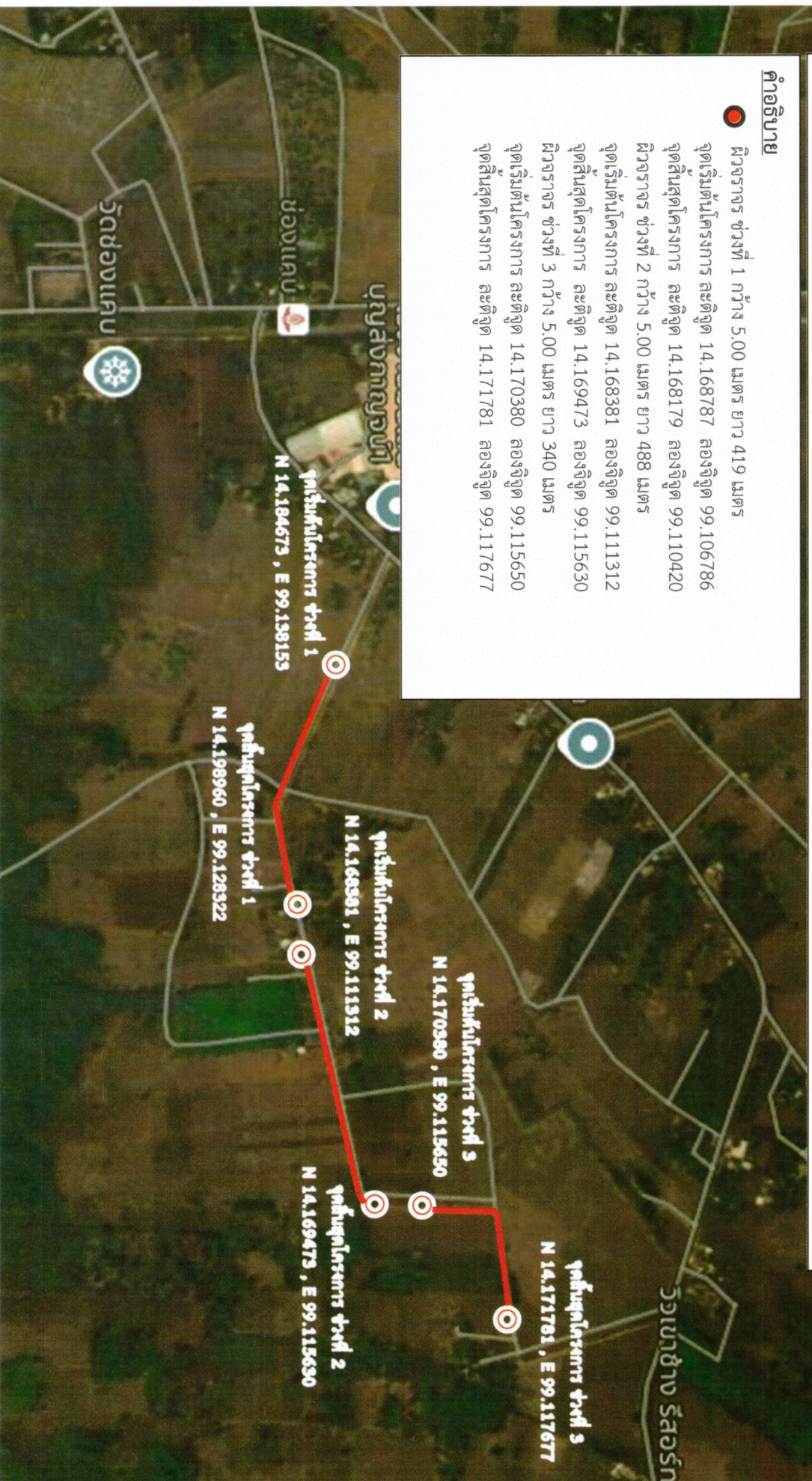




แผนที่โครงการก่อสร้างถนนคอนกรีตเสริมเหล็ก รหัสทางหลวงท้องถิ่น ก.จ.ถ 68 -024 สายนายชูชาติ สดใส - นายสุวิทย์ ทองบาง หมู่ที่ 1 บ้านช่องแคบ ตำบลท่าเสา จำนวน 3 ช่วง มีพื้นที่รวมไม่น้อยกว่า 6,235 ตารางเมตร องค์การบริหารส่วนตำบลท่าเสา อำเภอไทรโยค จังหวัดกาญจนบุรี

### คำอธิบาย

- ผิวจราจร ช่วงที่ 1 กว้าง 5.00 เมตร ยาว 419 เมตร
- จุดเริ่มต้นโครงการ ละติจูด 14.168787 ลองจิจูด 99.106786
- จุดสิ้นสุดโครงการ ละติจูด 14.168179 ลองจิจูด 99.110420
- ผิวจราจร ช่วงที่ 2 กว้าง 5.00 เมตร ยาว 488 เมตร
- จุดเริ่มต้นโครงการ ละติจูด 14.168381 ลองจิจูด 99.111312
- จุดสิ้นสุดโครงการ ละติจูด 14.169473 ลองจิจูด 99.115630
- ผิวจราจร ช่วงที่ 3 กว้าง 5.00 เมตร ยาว 340 เมตร
- จุดเริ่มต้นโครงการ ละติจูด 14.170380 ลองจิจูด 99.115650
- จุดสิ้นสุดโครงการ ละติจูด 14.171781 ลองจิจูด 99.117677





ตราหน่วยงานเจ้าของโครงการ ขนาดเส้นผ่านศูนย์กลาง 25 ซม. สีขาว

ชื่อหน่วยงานเจ้าของโครงการ สูง 10 ซม. สีขาว

สถานที่ติดต่อและโทรศัพท์ สูง 5 ซม. สีขาว

2.40



องค์การบริหารส่วนตำบลท่าเสา  
333 / 3 หมู่ที่ 3 ตำบลท่าเสา อำเภอไทรโยค จังหวัดกาญจนบุรี โทร. 0 34 540 770

แผ่นไม้อัดหนา 4 มม. โครงคร่าวไม้ ขนาด 2" x 4"  
พื้นสีน้ำเงิน

เส้นกรอบสีขาว

ประเภทและชนิดของสิ่งก่อสร้าง

ปริมาณงานก่อสร้าง

ชื่อ ที่อยู่ผู้รับจ้าง พร้อมหมายเลขโทรศัพท์

ระยะเวลาปฏิบัติงาน และระยะเวลาสิ้นสุด

วงเงินค่าก่อสร้าง

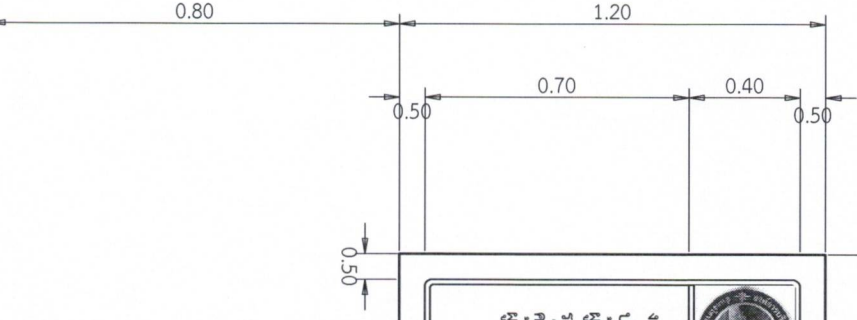
ชื่อเจ้าหน้าที่ของส่วนราชการผู้ควบคุมงาน หรือเจ้าหน้าที่

ของปรัศรัทวิศกรรมที่ปรึกษา ผู้ควบคุมงาน

พร้อมหมายเลขโทรศัพท์



QR Code ขนาด 0.15 x 0.15 ซม.



หมายเหตุ : ต้องติดตั้งอุปกรณ์กึ่งมั่งคง แข็งแรง บิดงัดกับแผ่นไม้ย่น  
ให้เหมาะสมกับสภาพสถานที่ติดตั้งป้าย