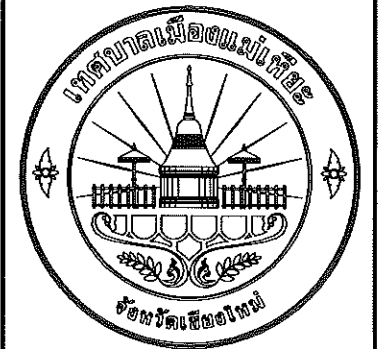


แปลนโครงสร้างคาน,พื้นวางถ้ำน้ำ

มาตราส่วน

1:50



กองช่าง
เทศบาลเมืองแม่ฮ่องสอน
Division of Public Work Maehia

โครงการ
ปรับปรุงสนามฟุตบอล
บริเวณหมู่ที่ ๗ ตำบลแม่เหียะ อำเภอเมืองเชียงใหม่
จังหวัดเชียงใหม่

เขียนแบบ
นางสาวพิมพ์กานต์ วุฒิสิตปี
ผู้ช่วยนายช่างโยธา

ตรวจสอบ
นางจุฑามาส อุดรานุเคราะห์
สถาปนิกชำนาญการ

เสนอ
นายอนันต์ บุญพอง
ผู้อำนวยการกองช่าง

เห็นชอบ
นายโกเมธ ธนรัตน์พิศาล
ปลัดเทศบาลเมืองแม่เหียะ

เห็นชอบ
นายพชร ปัทมธราภิวัฒน์
รองนายกเทศมนตรีเมืองแม่เหียะ

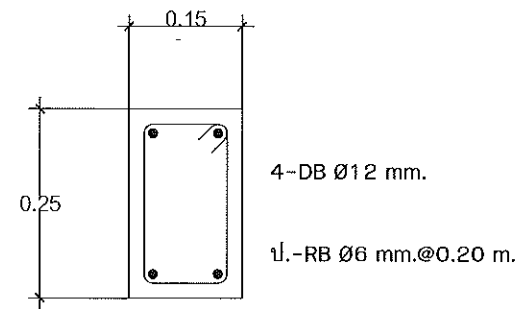
อนุมัติ
นายกฤษฎ์พล ไชยยาพิบูล
นายกเทศบาลเมืองแม่เหียะ

แบบแสดง

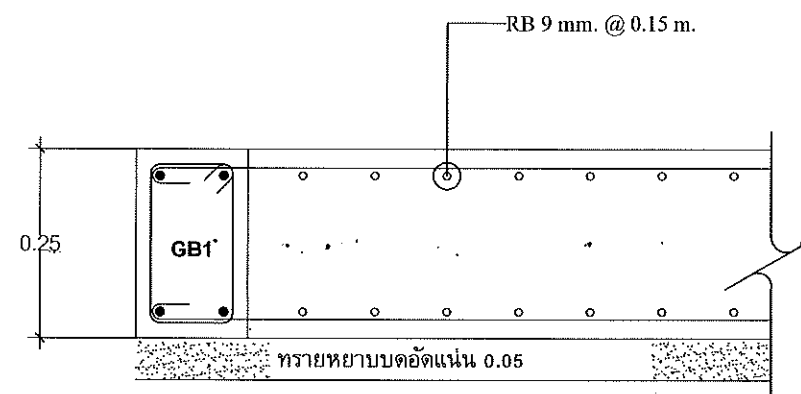
มาตราส่วน

แบบเลขที่ ทม.แม่เหียะ 003/69

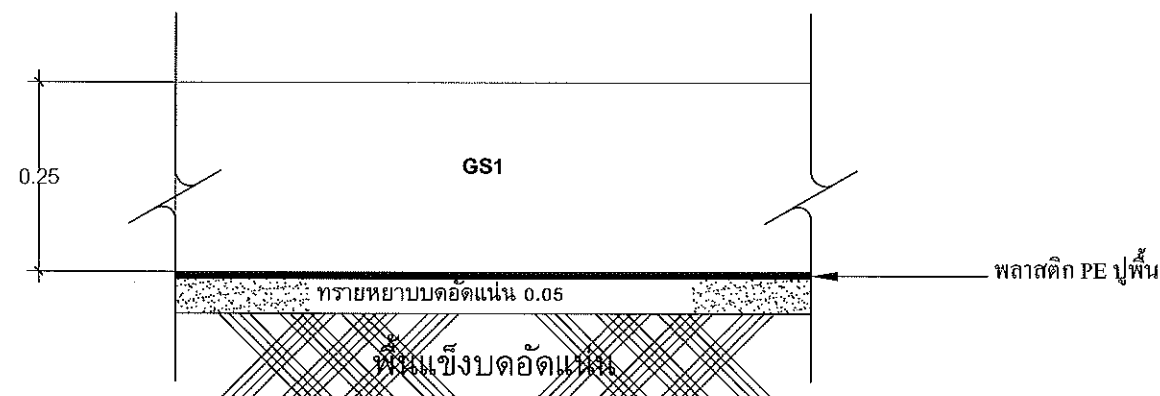
แผ่นที่ 13 จำนวนแผ่น 18



GB1



GS1



แปลนขยายโครงสร้าง

มาตรฐาน

1:10



กองช่าง
เทศบาลเมืองแม่หิยา
Division of Public Work Maehia

โครงการ

ปรับปรุงสนามฟุตบอล
บริเวณหมู่ที่ ๗ ตำบลแม่หิยา อำเภอเมืองเชียงใหม่
จังหวัดเชียงใหม่

เขียนแบบ

[Signature]

นางสาวพิมพ์กานต์ วุฒิสิตปี
ผู้ช่วยนายช่างโยธา

ตรวจสอบ

[Signature]

นางจุฑามาส อูปงามเคราะห์
สถาปนิกชำนาญการ

เสนอ

[Signature]

นายอนันต์ บุญทอง
ผู้อำนวยการกองช่าง

เห็นชอบ

[Signature]

นายโกเมศ ธนรัตน์พิศาล
ปลัดเทศบาลเมืองแม่หิยา

เห็นชอบ

[Signature]

นายสมพงษ์ ปุณณรวิวัฒน์
รองนายกเทศมนตรีเมืองแม่หิยา

อนุมัติ

[Signature]

นายกรังสฤษฎ์ ไชยยาพิบูล
นายกเทศมนตรีเมืองแม่หิยา

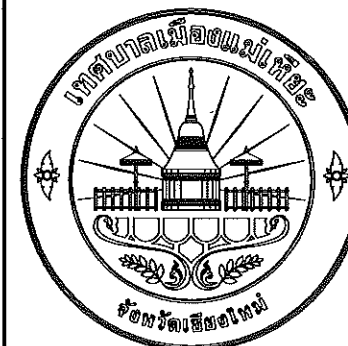
แบบแสดง

มาตรฐาน

แบบเลขที่ ทม.แม่หิยา 003/69

แผ่นที่ 14

จำนวนแผ่น 18



กองช่าง
เทศบาลเมืองแม่เหิยะ
Division of Public Work Maehia

โครงการ
ปรับปรุงสนามฟุตบอล
บริเวณหมู่ที่ ๘ ตำบลแม่เหิยะ อำเภอเมืองเชียงใหม่
จังหวัดเชียงใหม่

เขียนแบบ
นางสาวพิมพ์กานต์ อุดมศิลป์
ผู้ช่วยช่างโยธา

ตรวจสอบ
นางจุฑามาส จุปราหมณะ
สถาปนิกชำนาญการ

เสนอ
นายอนันต์ บุญทอง
ผู้อำนวยการกองช่าง

เห็นชอบ
นายกเทศมนตรีเมืองแม่เหิยะ

เห็นชอบ
นายพชร ปาณธราภรณ์
รองนายกเทศมนตรีเมืองแม่เหิยะ

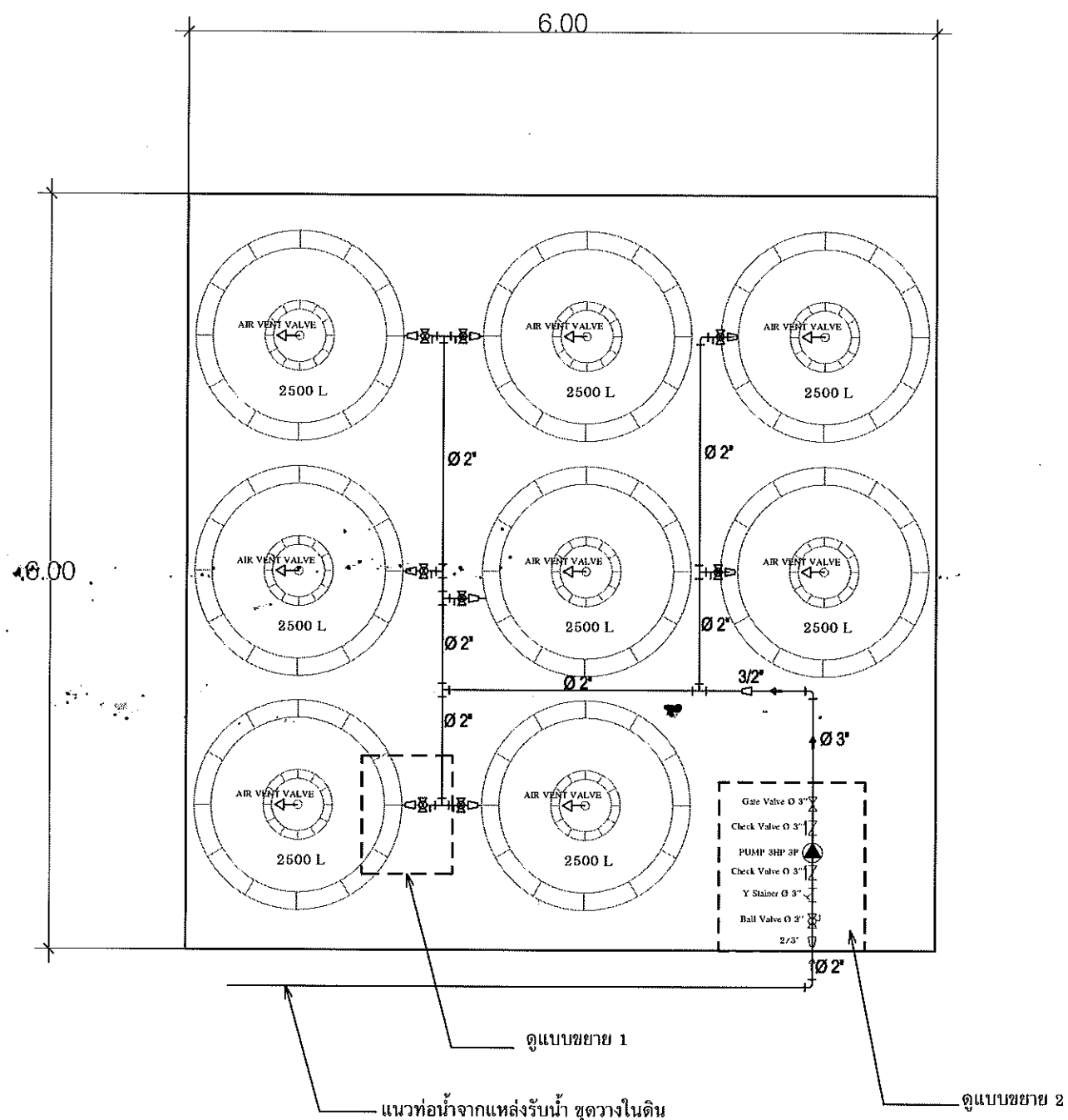
อนุมัติ
นายกฤษฎ์พล ไชยยาพิบูล
นายกเทศมนตรีเมืองแม่เหิยะ

แบบแสดง

มาตราส่วน

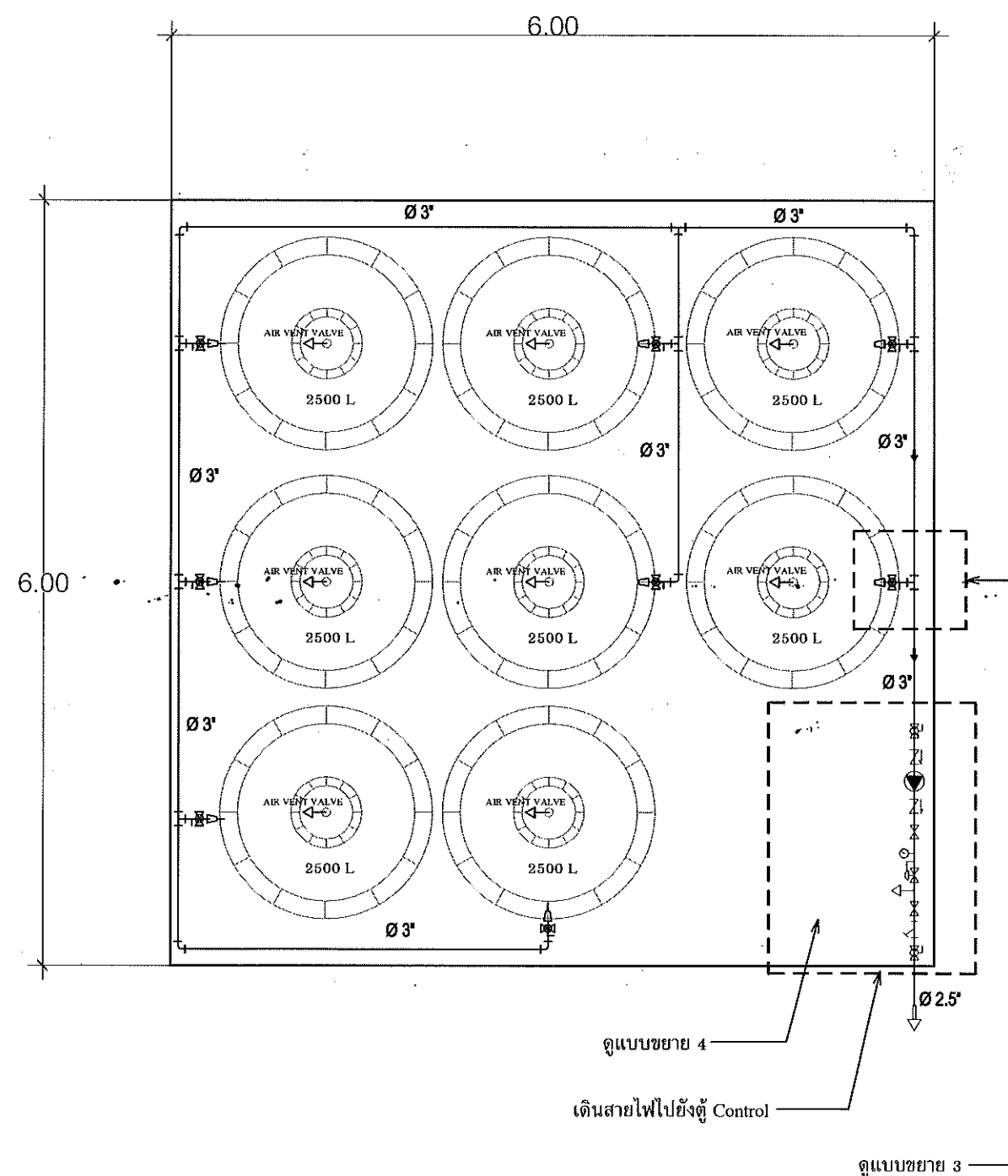
แบบเลขที่ ทม.แม่เหิยะ 003/69

แผ่นที่ 15 จำนวนแผ่น 18



แปลนท่อน้ำปั๊ม 3 HP (น้ำเข้าแทงค์)

มาตราส่วน 1:50

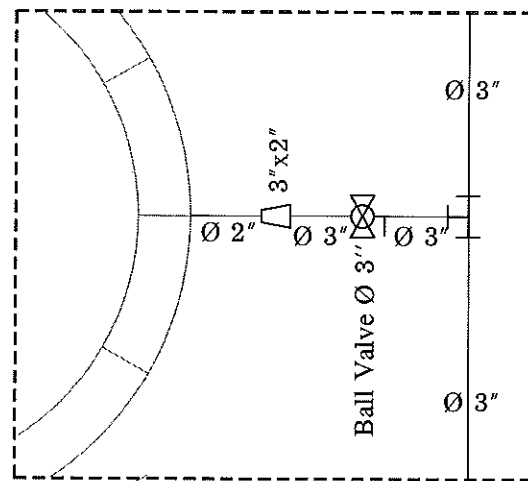


แปลนท่อน้ำปั๊ม 7.5 HP (น้ำออกแทงค์)

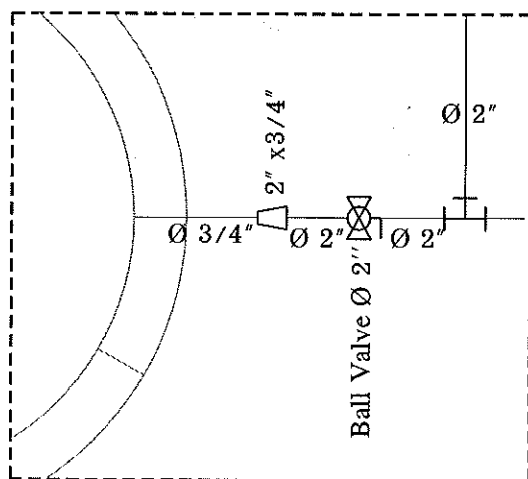
มาตราส่วน 1:50

หมายเหตุ

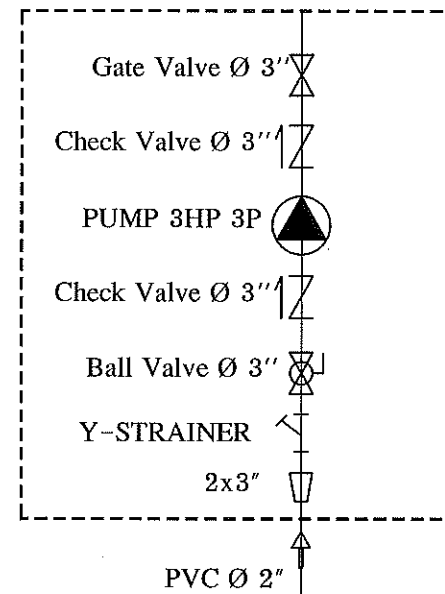
- ให้มี Level Clamp ซีพพอร์ต ท่อ 3" @0.60-0.70 ไม่เกิน 1.00 ม.และสามารถปรับตำแหน่งได้ขึ้นอยู่ระหว่างการดำเนินการ
- ข้อต่อ, ข้องอ, ท่อต่อเกลียวนอก, เกลียวในหากไม่ได้รับไว้ผู้รับจ้างต้องดำเนินการเพื่อให้สามารถจ่ายระบบน้ำได้ โดยไม่คิดค่าใช้จ่ายเพิ่ม



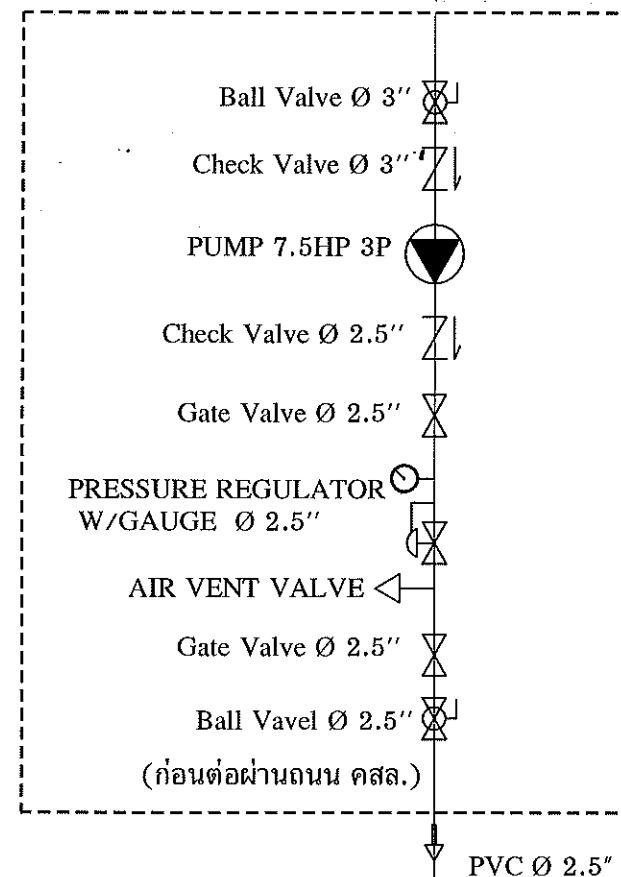
แบบขยายท่อน้ำออก 3



แบบขยายท่อน้ำเข้า 1



แบบขยายท่อน้ำเข้า 2

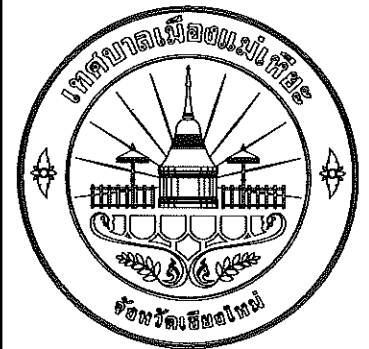


แบบขยายท่อน้ำออก 4

แปลนขยายการต่อท่อน้ำปั๊ม

มาตราส่วน

1:75



กองช่าง
เทศบาลเมืองแม่เหิระ
Division of Public Work Maehia

โครงการ
16
ปรับปรุงระบบท่อระบายน้ำ
บริเวณพื้นที่ ๗ ตำบลแม่เหิระ อำเภอเมืองเชียงใหม่
จังหวัดเชียงใหม่

เขียนแบบ
นางสาวพิมพ์กานต์ วุฒิสวัสดิ์
ผู้ช่วยช่างโยธา

ตรวจสอบ
นางจุฑามาส คุณประเสริฐ
สถาปนิกชำนาญการ

เสนอ
นายอนันต์ บุญทอง
ผู้อำนวยการกองช่าง

เห็นชอบ
นายโกเมธ ธนรัตน์พิศาล
ปลัดเทศบาลเมืองแม่เหิระ

เห็นชอบ
นายพชร ปทุมธราภิวัฒน์
รองนายกเทศมนตรีเมืองแม่เหิระ

อนุมัติ
นายจิณณพัทธ์ ไชยยาพิบูล
นายกเทศบาลเมืองแม่เหิระ

แบบแสดง

มาตราส่วน

แบบเลขที่ ทม.แม่เหิระ 003/69

แผ่นที่ 16 จำนวนแผ่น 18