



เทศบาลตำบลนาดี

โครงการก่อสร้างระบบประปาหมู่บ้าน คู่มือด้วยพลังงานไฟฟ้าและพลังงานแสงอาทิตย์สำหรับผลิตระบบประปาหมู่บ้าน บ้านราษฎร์เกษมศรี หมู่ที่ 7
ปริมาณงาน หอถังสูง ขนาดความจุไม่น้อยกว่า 10 ลบ.ม. พร้อมติดตั้งถังไฟฟ้บอกรักลาล จำนวน 4 ลูก
ชุดจะบอบาดาล พร้อมติดตั้งระบบเครื่องสูบน้ำด้วยไฟฟ้าและพลังงานแสงอาทิตย์ ฯลฯ
รายละเอียดตามประมาณราคางานก่อสร้างและค่าแบบแปลนที่เทศบาลตำบลนาดีกำหนด
สถานที่ก่อสร้าง บ้านราษฎร์เกษมศรี หมู่ที่ 7 ตำบลนาดี อำเภอสุวรรณคูหา จังหวัดหนองบัวลำภู

งบประมาณ ปี 2567

สรุปแบบ			
ลำดับที่	ชื่อแบบแสดง	พื้นที่	จำนวน
1	ใบปะหน้าโครงการ	1	1
2	แผนที่แสดงที่ตั้งโครงการ	2	1
3	รายละเอียดแบบ	3-13	11
รวม			15 แผ่น

อนุมัติ

ลงชื่อ.....

(นายถาชัย ล่าจันทร)
นายกเทศมนตรีเทศบาลตำบลนาดี



โครงการ

ก่อสร้างระบบประปาหมู่บ้านอุบลน้ำห้วย
พริกน้ำพัน ตำบลและพื้นที่บ้านผู้ช่วย
ฝ่ายโยธาและระบบประปาหมู่บ้าน
บ้านราชสุพรรณบุรี หมู่ที่ 7

สถานที่ก่อสร้าง

บ้านราชสุพรรณบุรี หมู่ที่ 7
ต.พริกน้ำพัน อ.ราชพฤกษ์
จ.น่าน

ครั้งที่

รายการแก้ไข

แสดง

สำรวจ

นายสุพรรณ อิ่มคำ
ผู้ช่วยช่างโยธา

นายสุพรรณ อิ่มคำ
ผู้ช่วยช่างโยธา

ตรวจสอบ

นายอรรถวิทย์ อิ่มคำ
นายช่างโยธาปฏิบัติงาน

นางสาวกัญญา อิ่มคำ
ผู้ช่วยช่างโยธา

นางสาวกัญญา อิ่มคำ
ผู้ช่วยช่างโยธา

นางสาวกัญญา อิ่มคำ
ผู้ช่วยช่างโยธา

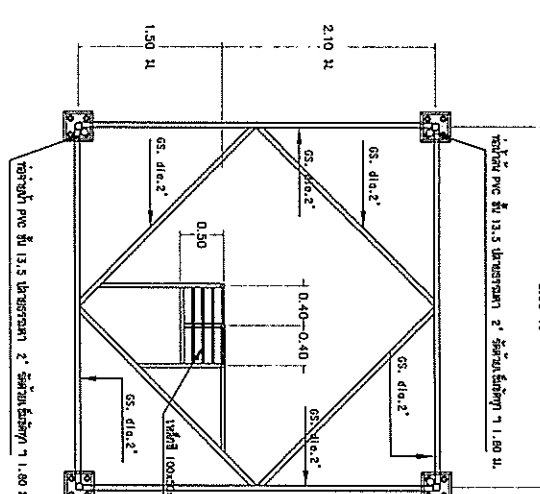
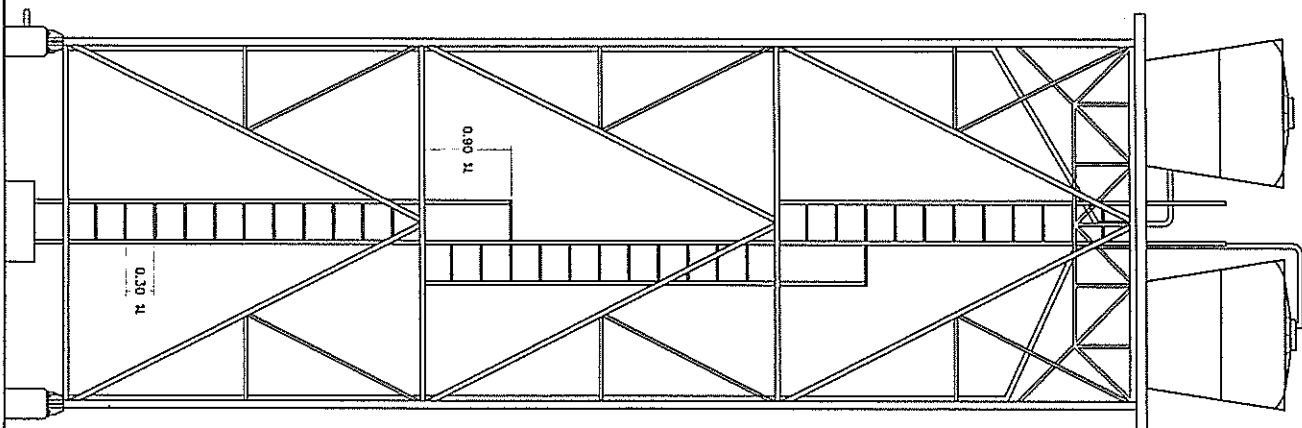
นายอรรถวิทย์ อิ่มคำ
นายช่างโยธาปฏิบัติงาน

นางสาวกัญญา อิ่มคำ
ผู้ช่วยช่างโยธา

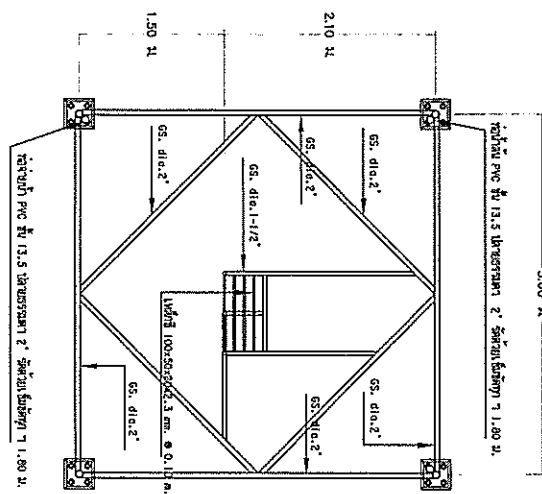
นางสาวกัญญา อิ่มคำ
ผู้ช่วยช่างโยธา

นางสาวกัญญา อิ่มคำ
ผู้ช่วยช่างโยธา

นางสาวกัญญา อิ่มคำ
ผู้ช่วยช่างโยธา



แปลนชั้นที่ 2



แปลนชั้นที่ 3

หมายเหตุ

ปรับปรุง/แก้ไขให้สอดคล้องแบบจาก ส่วนบริหารจัดการน้ำ สำนักงานทรัพยากรน้ำ ภาค 10 แบบเลขที่ 342010



โครงการ

ก่อสร้างระบบประปาหมู่บ้านน้ำจืด
หลังคาไฟฟ้าและระบบประปาหมู่บ้าน
ตำบลแม่ละเมา อำเภอแม่สอด
จังหวัดตาก

สถานที่ก่อสร้าง

บ้านเลขที่ ๑๑ หมู่ ๗
ตำบลแม่ละเมา

ครั้งที่

รายการแก้ไข

แสดง

สำรวจ

นายสมพงษ์ ใจดี

ผู้ควบคุมงาน

นายสมพงษ์ ใจดี

ผู้ควบคุมงาน

นายสมพงษ์ ใจดี

ผู้ควบคุมงาน

นายสมพงษ์ ใจดี

ผู้ควบคุมงาน

นายสมพงษ์ ใจดี

ผู้ควบคุมงาน

นายสมพงษ์ ใจดี

ผู้ควบคุมงาน

นายสมพงษ์ ใจดี

ผู้ควบคุมงาน

นายสมพงษ์ ใจดี

ผู้ควบคุมงาน

นายสมพงษ์ ใจดี

ผู้ควบคุมงาน

นายสมพงษ์ ใจดี

ผู้ควบคุมงาน

นายสมพงษ์ ใจดี

ผู้ควบคุมงาน

นายสมพงษ์ ใจดี

ผู้ควบคุมงาน

นายสมพงษ์ ใจดี

ผู้ควบคุมงาน

นายสมพงษ์ ใจดี

ผู้ควบคุมงาน

นายสมพงษ์ ใจดี

ผู้ควบคุมงาน

นายสมพงษ์ ใจดี

ผู้ควบคุมงาน

รายละเอียดประกอบแบบ

1. ปูนซีเมนต์ ปูนซีเมนต์ปอร์ตแลนด์ประเภทที่ 1

2. อัตราส่วนผสม 1:2:4 กำลังอัดเฉลี่ย ของแบบคอนกรีตหรืออย่างขนาด 15x15x15 ซม. ที่ 28 วัน ต้องไม่น้อยกว่า 240 กก./ตร.ม. (โดยให้ตารางเปรียบเทียบที่ 7 วันที่ได้โดยกำลังอัดเฉลี่ยต้องไม่น้อยกว่า 75 %) หรือใช้คอนกรีตผสมเสร็จ

คอนกรีต 1 ลบ.ม. ประกอบด้วย

- ปูนซีเมนต์ปอร์ตแลนด์ประเภทที่ 1

342 กก.

- หิน

1.09 ลบ.ม.

- ทราย

0.60 ลบ.ม.

- น้ำ

180 ลิตร

- ส่วนผสม เมื่อคำนวณเรียบร้อยแล้ว

3. งานติดตั้งแผ่นไม้ให้เป็นไปตามมาตรฐานเครื่องมือหรือมาตรฐานฝีมือช่าง

4. วัสดุภายในรอยต่อคอนกรีตแบบตีหมุนชนิดเทรอน (แอสฟัลติก)

5. มีติดงานลงไม้เป็นเมตร นอกจากจะปูไม้เป็นอย่างอื่น

6. หากมีปัญหาในรายการใดให้อยู่ในดุลยพินิจของผู้ควบคุมงาน หรือกรรมการตรวจการจ้าง การวินิจฉัยของผู้ควบคุมงาน หรือกรรมการตรวจการจ้างถือว่าสิ้นสุด

หมายเหตุ

พัสดุประเภทวัสดุหรือครุภัณฑ์ที่ใช้ในงานก่อสร้างต้องเป็นพัสดุที่ผลิตภายในประเทศ ตามเงื่อนไขข้อนี้

1. วัสดุหรือครุภัณฑ์ที่ใช้ในงานก่อสร้างต้องเป็นพัสดุที่ผลิตภายในประเทศ ไม่แยกกว่าร้อยละ 60 ของมูลค่าพัสดุที่ใช้ในงานก่อสร้างทั้งหมดตามสัญญา

2. วัสดุที่ใช้ในงานก่อสร้างต้องเป็นวัสดุที่ผลิตภายในประเทศ ไม่แยกกว่าร้อยละ 90 ของปริมาณวัสดุที่ต้องใช้ทั้งหมดตามสัญญา ผู้รับจ้างจะต้องทำแผนการที่ใช้พัสดุที่ผลิตภายในประเทศ (ตามข้อ 1 และ 2) ภายใน 60 วัน นับตั้งแต่วันที่ตกลงนามสัญญา เพื่อให้คณะกรรมการตรวจสอบวัสดุที่พิจารณาต่อไป

- ผู้รับจ้าง ต้องจัดทำสิ่งป้องกัน การเกิดอุบัติเหตุ จากการติดตั้งแผ่นไม้ของประชาชน ตลอดจนการก่อสร้าง
- ราชการใดไม่ยึดเงินหรือยึดแย้งกัน ให้ผู้รับจ้างเสนอ ให้คณะกรรมการตรวจการจ้างดำเนินการพิจารณา ทำการก่อสร้าง
- ราชการใดไม่ปฏิบัติตามคำสั่งชี้แจงระเบียบราชการ ถ้าราชการใดจำเป็นต้องมี ในการก่อสร้าง ตามหลักการออกแบบหรือตามหลักวิศวกรรมผู้รับจ้างต้องจัดทำให้
- ก่อสร้างในอาคาร ผู้รับจ้างจะต้องจัดหาเครื่องมืออย่างเหมาะสมตาม ในอาคารจริง เพื่อความปลอดภัยแก่ผู้ติดตั้งแผ่น (รวมทั้งป้ายประชาสัมพันธ์โครงการ)

หมายเหตุ

ปรับปรุง/แก้ไขข้อตกลงแบบจาก ส่วนบริหารสำนักงาน สำนักงานทรัพยากรน้ำ ภาค 10 แบบเลขที่ 3412010



โครงการ

ก่อสร้างระบบระบายน้ำชุมชนบ้าน...

สถานที่ก่อสร้าง

บ้าน...

ผู้รับจ้าง

นาย...

นาย...

นาย...

นาย...

นาย...

นาย...

นาย...

นาย...

นาย...

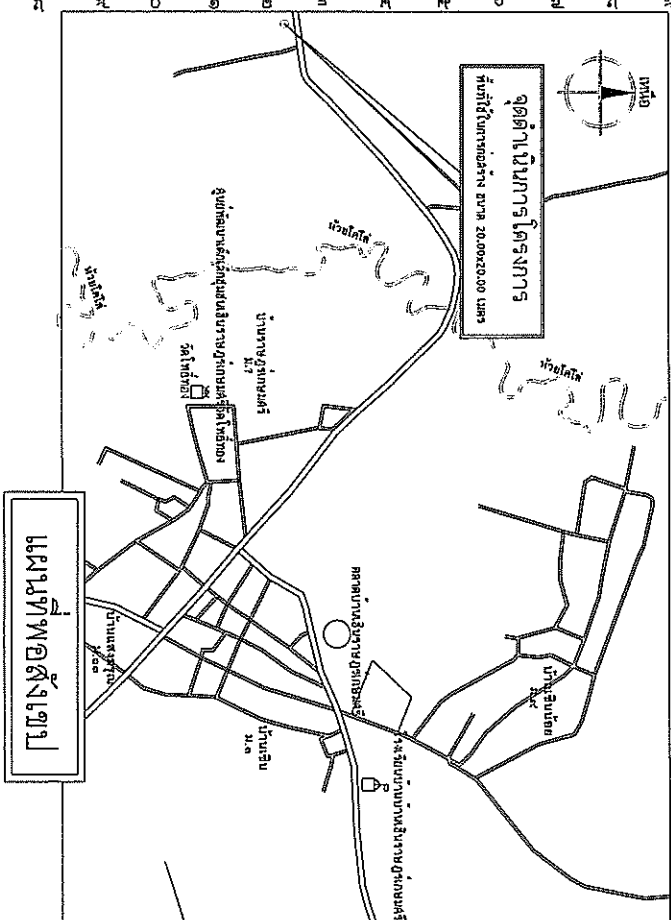
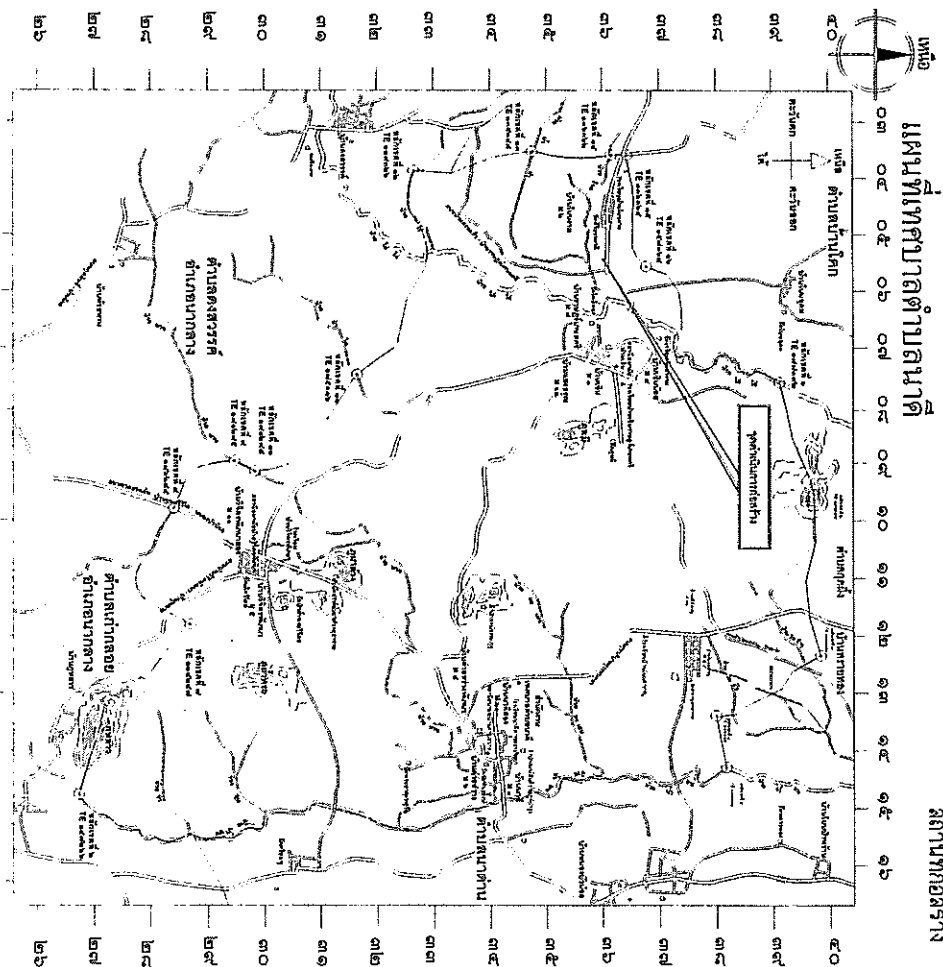


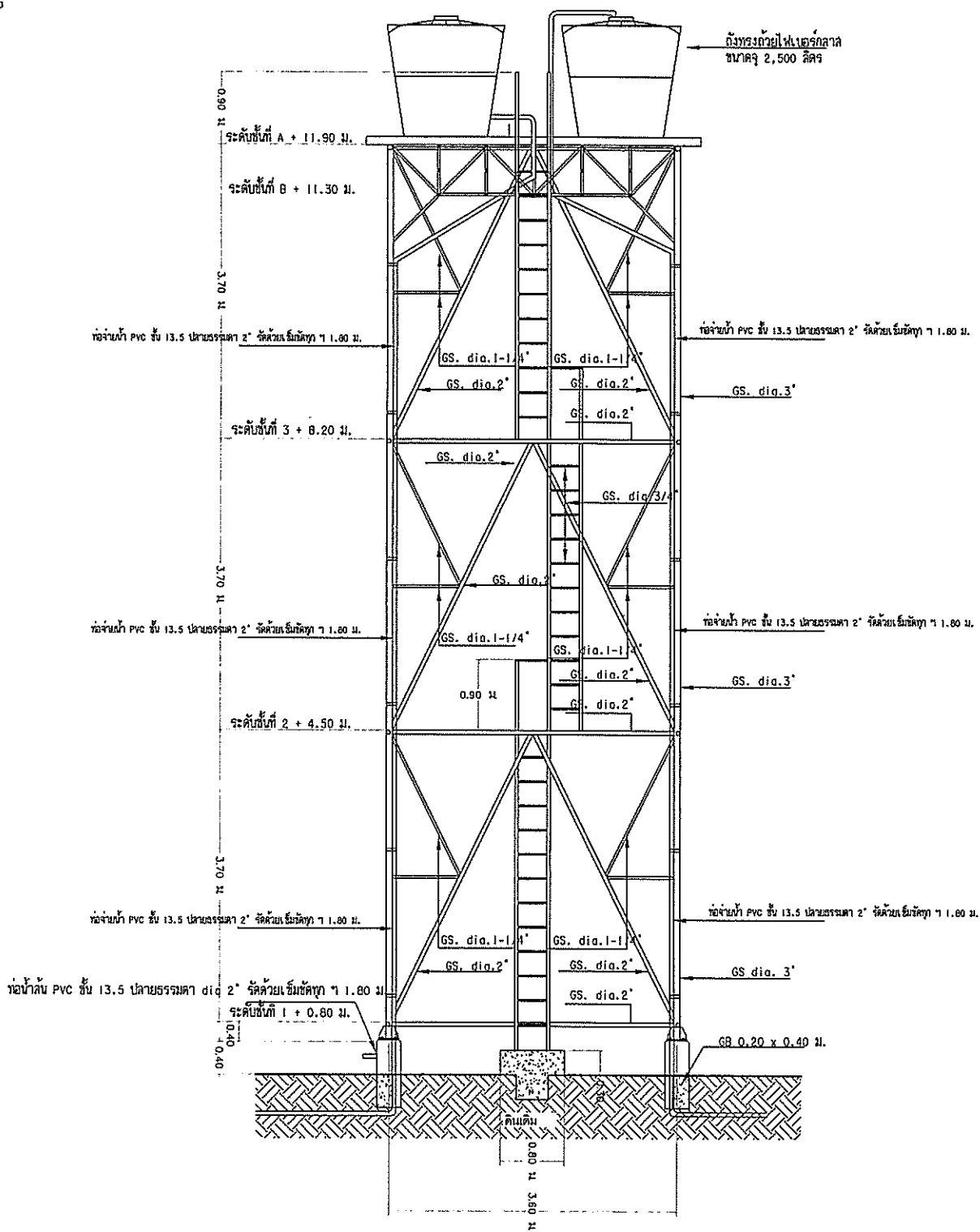
ปริญญานิพนธ์งาน พหุกิจสูง ขนาดความสูงไม่เกินน้อยกว่า 10 ซม.ม. พร้อมติดตัวสูงไปบนรถจักรยาน จำนวน 4 ชิ้น

ผู้ประสานงานภาคประชาสังคมเพื่อพัฒนาระบบการคุ้มครองผู้เปราะบางในครอบครัวและชุมชน

[illegible]

สถานการณ์ของเศรษฐกิจไทยในปัจจุบันของปัจจัยสำคัญ ๗ ประการที่กระทบต่อเศรษฐกิจไทย

[illegible]



รูปตัดขยายท่อน้ำโครงเหล็ก

	<p>โครงการ ก่อสร้างระบบประปาหมู่บ้าน หมู่ 7 ตำบลบ้านใหม่ อำเภอเมือง จังหวัดบุรีรัมย์</p>	<p>สถานที่ก่อสร้าง บ้านบ้านใหม่ หมู่ 7 ตำบลบ้านใหม่ อำเภอเมือง จังหวัดบุรีรัมย์</p>	<p>ผู้ว่าราชการใน นายสมชาย งามวิจิตร ผู้ว่าราชการใน</p>	<p>ผู้ว่าราชการใน นายสมชาย งามวิจิตร ผู้ว่าราชการใน</p>	<p>ผู้ว่าราชการใน นายสมชาย งามวิจิตร ผู้ว่าราชการใน</p>	<p>ผู้ว่าราชการใน นายสมชาย งามวิจิตร ผู้ว่าราชการใน</p>	<p>ผู้ว่าราชการใน นายสมชาย งามวิจิตร ผู้ว่าราชการใน</p>	<p>ผู้ว่าราชการใน นายสมชาย งามวิจิตร ผู้ว่าราชการใน</p>	<p>ผู้ว่าราชการใน นายสมชาย งามวิจิตร ผู้ว่าราชการใน</p>
--	---	---	---	---	---	---	---	---	---



7

27

—

1153

100

1

1

1

Y

1

1

2

9

১৭৭

1714

7428

7

1

81

1

1

1

22

151

74

1

1

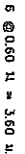
1

GS, dia. 2-1/2"

1259

CS. dia.3'

151



11:43

บทนำ

ปรับปรุงแก้ไขตลอดจนแยกส่วนบริหารส่วนนี้ ส่วนงานทรัพยากรนี้ ภาค 10 แบบเลขที่ 342010

ผู้สมัคร	
ผู้สอบ	

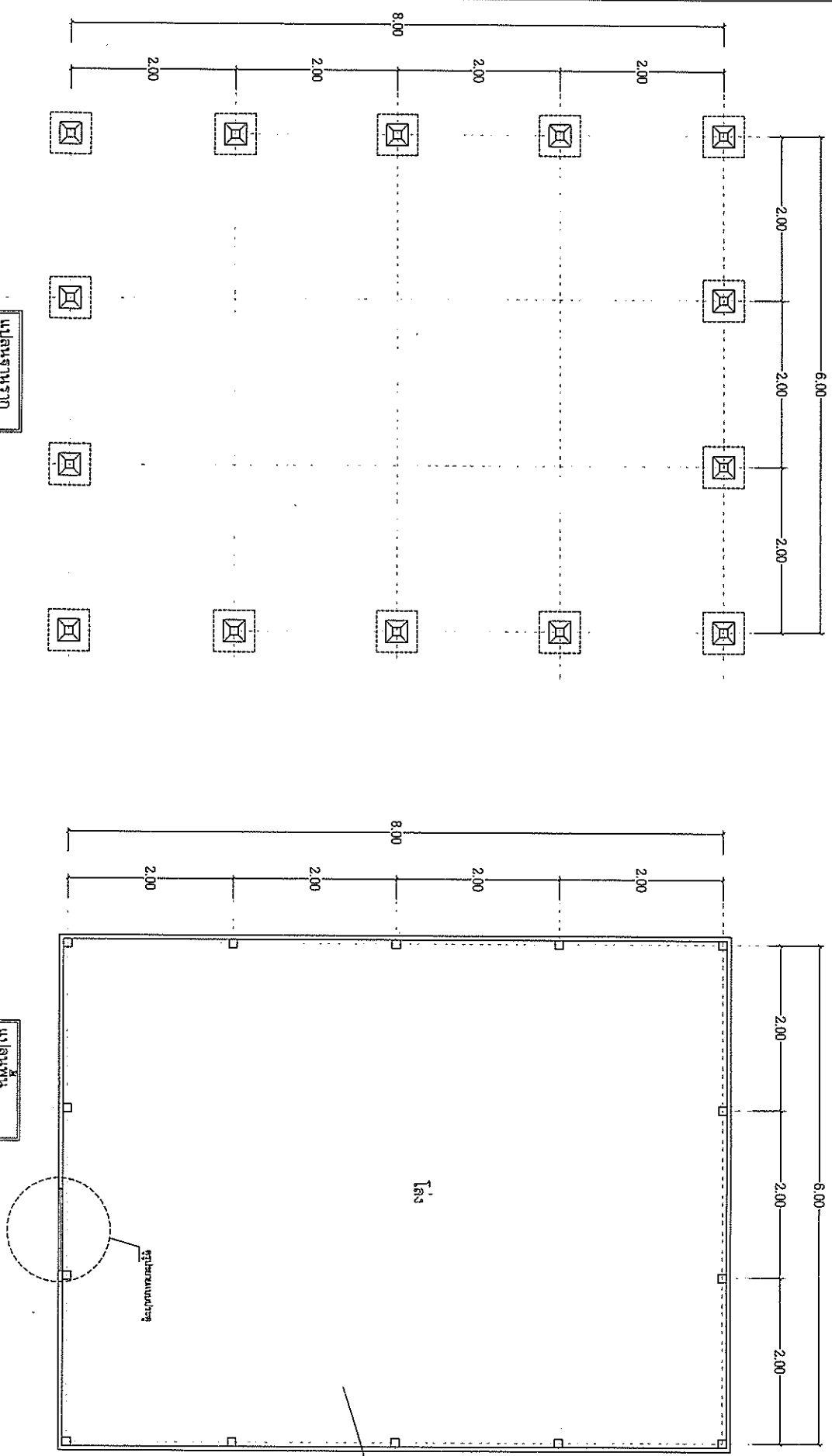
โครงการก่อสร้างระบบประปาหมู่บ้าน สืบนำด้วยพลังงานไฟฟ้าและพลังงานแสงอาทิตย์สำหรับผลิตระบบประปาหมู่บ้าน บ้านราษฎร์เกษมศรี หมู่ที่ 7

ปริมาณงาน หอถังสูง ขนาดความสูงไม่น้อยกว่า 10 ลบ.ม. พร้อมติดตั้งถังไฟเบอร์กลาส จำนวน 4 ลูก

ชุดจะบอบคาล พร้อมติดตั้งระบบเครื่องสูบน้ำด้วยไฟฟ้าและพลังงานแสงอาทิตย์ ฯลฯ

รายละเอียดตามประมาณราคางานก่อสร้างและคำนวณแบบแผนที่เทศบาลตำบลกาฬสินธุ์ จังหวัดหนองบัวลำภู

สถานที่ก่อสร้าง บ้านราษฎร์เกษมศรี หมู่ที่ 7 ตำบลนาคี อำเภอสุวรรณภูมิ จังหวัดหนองบัวลำภู



แปลนฐานราก
1:100

แปลนพื้น
1:100



โครงการ

ก่อสร้างระบบประปาหมู่บ้าน
พลังงานแสงอาทิตย์และพลังงานแสงอาทิตย์
สำหรับผลิตระบบประปาหมู่บ้าน
บ้านราษฎร์เกษมศรี หมู่ที่ 7

สถานที่ก่อสร้าง

บ้านราษฎร์เกษมศรี หมู่ที่ 7
ต.นาคี อ.สุวรรณภูมิ
จ.หนองบัวลำภู

ครั้งที่

รายการที่แก้ไข

แสดง

สำรวจ/เขียนแบบ

นายสมชาย ธิมม

นายสมชาย ธิมม

นายสมชาย ธิมม

นายสมชาย ธิมม

นายสมชาย ธิมม

นายสมชาย ธิมม

นายสมชาย ธิมม

นายสมชาย ธิมม

นายสมชาย ธิมม

นายสมชาย ธิมม

นายสมชาย ธิมม

นายสมชาย ธิมม

นายสมชาย ธิมม

นายสมชาย ธิมม

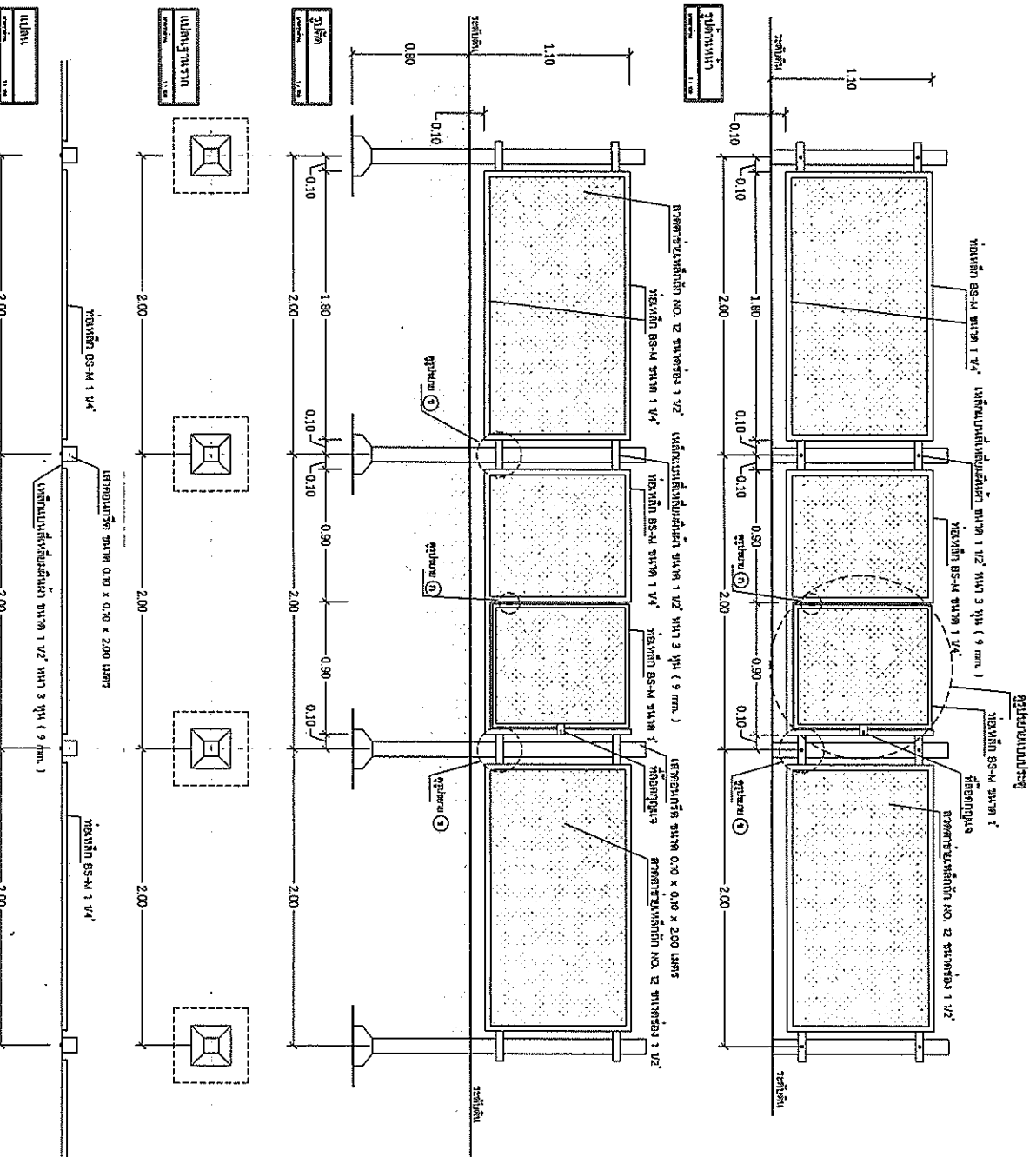
นายสมชาย ธิมม

โครงการก่อสร้างระบบประปาหมู่บ้าน สืบค้นด้วยพลังงานไฟฟ้าและพลังงานแสงอาทิตย์สำหรับผลิตระบบประปาหมู่บ้าน บ้านราษฎร์เกษมศรี หมู่ที่ 7

ปริมาณงาน หอถังสูง ขนาดความจุไม่น้อยกว่า 10 ลบ.ม. พร้อมติดตั้งไฟฟ้าเบรกลาด จำนวน 4 ชุด

ชุดเจาะบ่อบาดาล พร้อมติดตั้งระบบเครื่องสูบน้ำด้วยไฟฟ้าและพลังงานแสงอาทิตย์ ฯลฯ

รายละเอียดตามประมาณการจากงานก่อสร้างและควบคุมแบบแปลนที่เทศบาลตำบลนาดีกำหนด
สถานที่ก่อสร้าง บ้านราษฎร์เกษมศรี หมู่ที่ 7 ตำบลนาดี อำเภอสุวคนธ์ จ.หนองบัวลำภู



โครงการ

ก่อสร้างระบบประปาหมู่บ้าน สืบค้นด้วยพลังงานไฟฟ้าและพลังงานแสงอาทิตย์สำหรับผลิตระบบประปาหมู่บ้าน บ้านราษฎร์เกษมศรี หมู่ที่ 7

สถานที่ก่อสร้าง

บ้านราษฎร์เกษมศรี หมู่ที่ 7 ตำบลนาดี อำเภอสุวคนธ์ จ.หนองบัวลำภู

ครั้งที่

รายการแก้ไข

ม.ค.

ร่างฯ/ร.เขียนแบบ

นายคณกร ธีระกุล

นายคณกร ธีระกุล

นายคณกร ธีระกุล

นายคณกร ธีระกุล

นายคณกร ธีระกุล

นายคณกร ธีระกุล

นายคณกร ธีระกุล

นายคณกร ธีระกุล

นายคณกร ธีระกุล

นายคณกร ธีระกุล

นายคณกร ธีระกุล

นายคณกร ธีระกุล

นายคณกร ธีระกุล

นายคณกร ธีระกุล

นายคณกร ธีระกุล

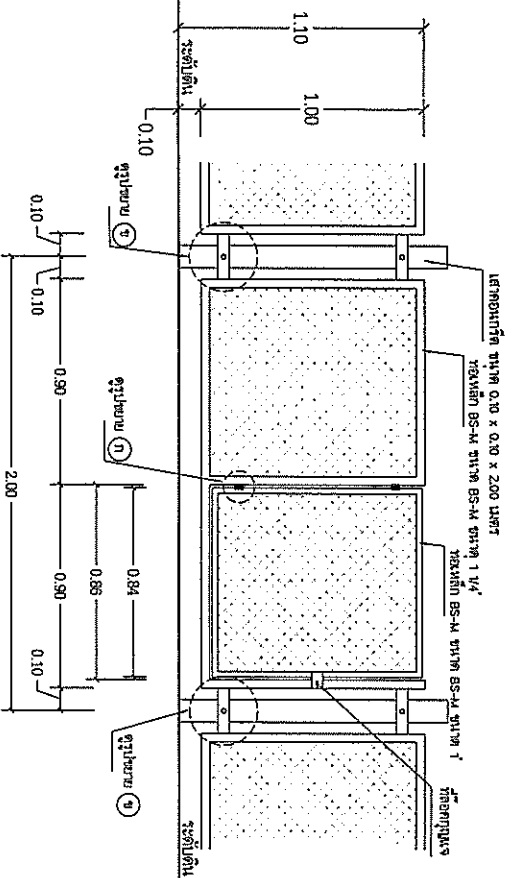
โครงการก่อสร้างระบบประปาหมู่บ้าน ผู้นำด้วยพลังงานไฟฟ้าและพลังงานแสงอาทิตย์สำหรับผลิตระบบประปาหมู่บ้าน บ้านราษฎร์เกษมศรี หมู่ที่ 7

ปริมาณงาน หอถังสูง ขนาดความสูงไม่น้อยกว่า 10 ลบ.ม. หรือผลิตติดตั้งไฟฟ้าแรงกลต่าง จำนวน 4 ลูก

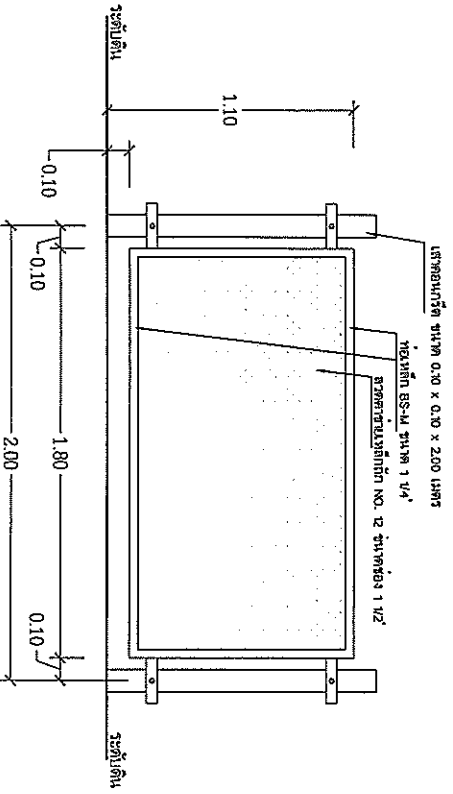
ชุดจะประกอบด้วย หรือผลิตติดตั้งระบบสูบน้ำด้วยไฟฟ้าและพลังงานแสงอาทิตย์ ฯลฯ

รายละเอียดตามประมาณราคาก่อสร้างและค่าแบบแปลนที่เทศบาลตำบลนาดีกำหนด

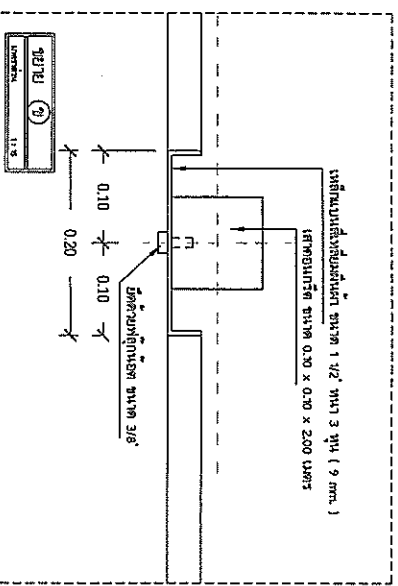
สถานที่ก่อสร้าง บ้านราษฎร์เกษมศรี หมู่ที่ 7 ตำบลนาดี อำเภอสุรสงคราม จังหวัดหนองบัวลำภู



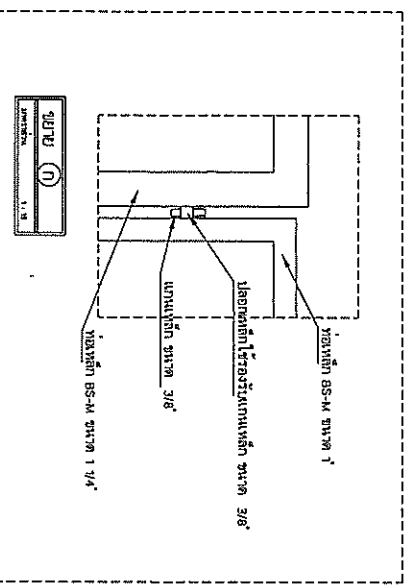
ขยายรูป (ก)
1:10



แบบร่างฐานชาชเหล็กถักรอบแผงเซลล์แสงอาทิตย์
1:10

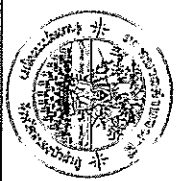


ขยายรูป (ข)
1:10



ขยายรูป (ค)
1:10

1.ยึดตัวเสาเป็นแบบเป็นหลัก



โครงการ

ก่อสร้างระบบประปาหมู่บ้านผู้นำด้วยพลังงานไฟฟ้าและพลังงานแสงอาทิตย์สำหรับผลิตติดตั้งระบบสูบน้ำด้วยไฟฟ้าและพลังงานแสงอาทิตย์ ฯลฯ

ประมาณการก่อสร้าง

บ้านราษฎร์เกษมศรี หมู่ที่ 7 ตำบลนาดี อำเภอสุรสงคราม จังหวัดหนองบัวลำภู

ครั้งที่ 1 รายการแก้ไข

แสดง

สำรวจ/เขียนแบบ

นายคุณากร อินทร์

ผู้ชำนาญการพิเศษ

ตรวจสอบ

นายคุณากร อินทร์

ผู้ชำนาญการพิเศษ

ตรวจสอบ

นางสาวกัญญา สุวรรณพงษ์

ผู้ชำนาญการพิเศษ

เห็นชอบ

นายคุณากร อินทร์

ผู้ชำนาญการพิเศษ

ตรวจสอบ

นายคุณากร อินทร์

ผู้ชำนาญการพิเศษ

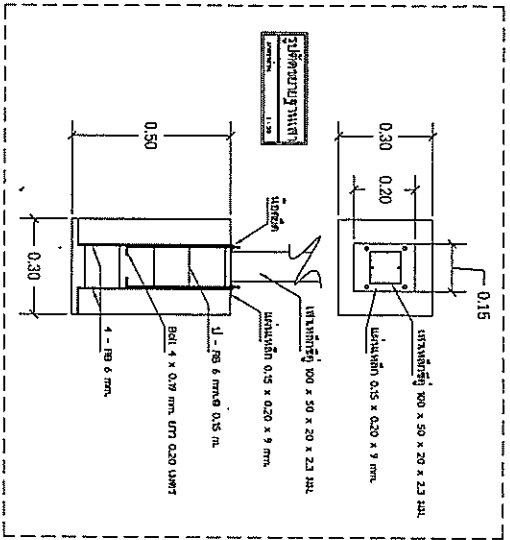
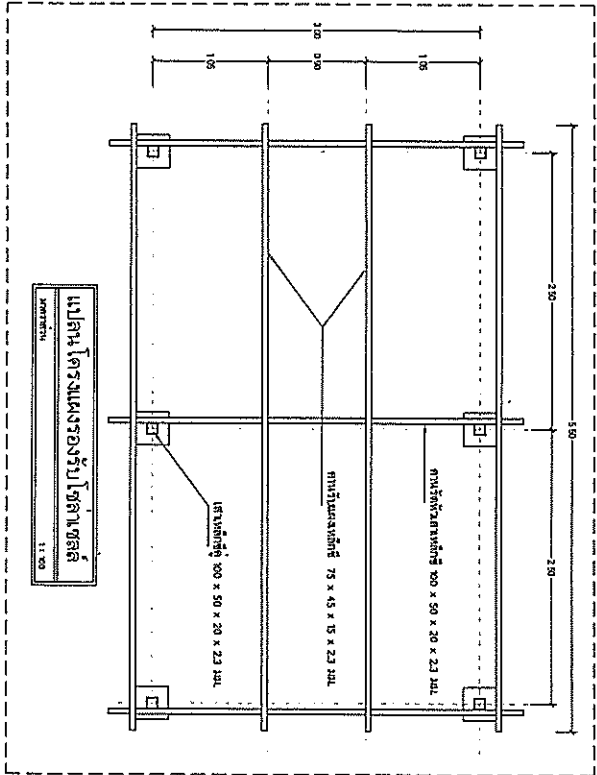
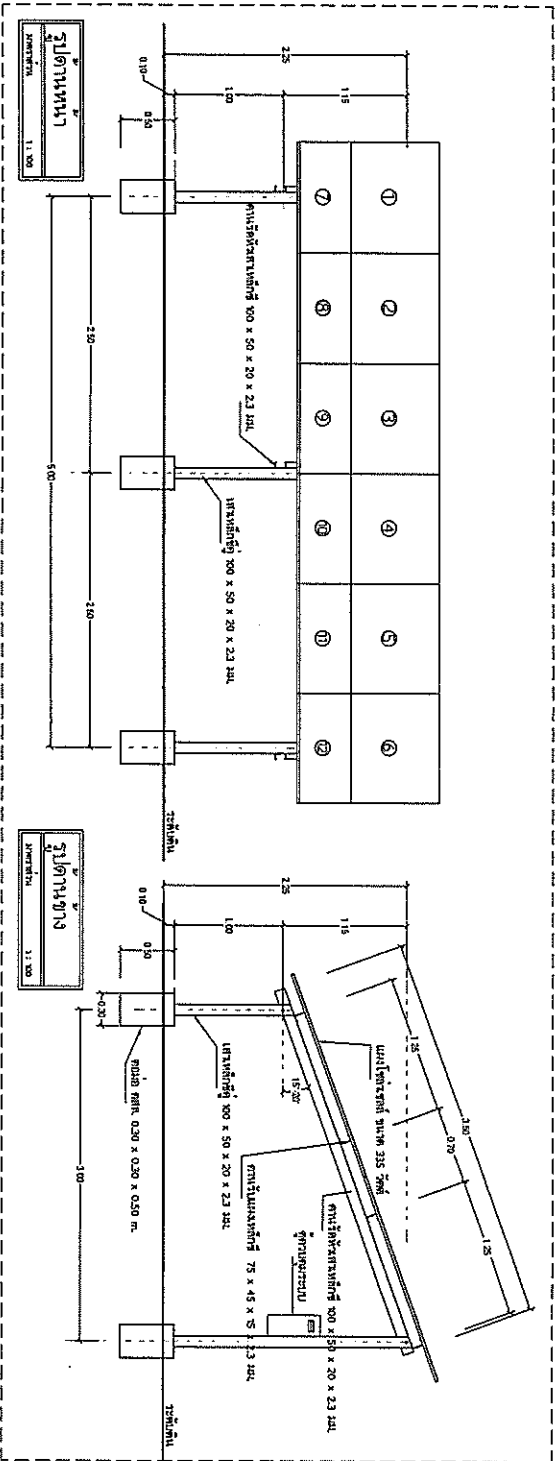
โครงการก่อสร้างระบบประปาหมู่บ้าน สำนักรักษาพลังงานไฟฟ้าและพลังงานแสงอาทิตย์สำหรับผลิตระบบประปาหมู่บ้าน บ้านราษฎร์เกษมศรี หมู่ที่ 7

ปริมาณงาน หอถังสูง ขนาดความจุไม่น้อยกว่า 10 ลบ.ม. พร้อมติดตั้งถังเก็บน้ำเพื่อบรรจุน้ำ จำนวน 4 ลูก

ชุดเจาะบ่อบาดาล พร้อมติดตั้งระบบเครื่องสูบน้ำด้วยไฟฟ้าและพลังงานแสงอาทิตย์ ฯลฯ

รายละเอียดตามประมาณราคางานก่อสร้างและควมแบบแปลนที่เทศบาลตำบลก้าหวด

สถานที่ก่อสร้าง บ้านราษฎร์เกษมศรี หมู่ที่ 7 ตำบลก้าหวด อำเภอสุวรรณคูหา จังหวัดหนองบัวลำภู



โครงการ
ก่อสร้างระบบประปาหมู่บ้าน
หลังคาไฟฟ้าและพลังงานแสงอาทิตย์
สำหรับผลิตระบบประปาหมู่บ้าน
บ้านราษฎร์เกษมศรี หมู่ที่ 7

สถานที่ก่อสร้าง
บ้านราษฎร์เกษมศรี หมู่ที่ 7
ตำบลก้าหวด
อำเภอสุวรรณคูหา
จังหวัดหนองบัวลำภู

ครั้งที่
รายการที่

แสดง

สำรวจ / รับผิดชอบ

นายคุณพร คุ้มศรี
ผู้อำนวยการ

ตรวจสอบ

นายอานันท์ อังโศธร
นายอานันท์ อังโศธร

ตรวจสอบ

นางสาวอริยา สุวรรณพงษ์
ผู้อำนวยการ

นางสาวอริยา สุวรรณพงษ์
ผู้อำนวยการ

นางสาวอริยา สุวรรณพงษ์
ผู้อำนวยการ

นางสาวอริยา สุวรรณพงษ์
ผู้อำนวยการ

นางสาวอริยา สุวรรณพงษ์
ผู้อำนวยการ

นางสาวอริยา สุวรรณพงษ์
ผู้อำนวยการ

นางสาวอริยา สุวรรณพงษ์
ผู้อำนวยการ

นางสาวอริยา สุวรรณพงษ์
ผู้อำนวยการ

นางสาวอริยา สุวรรณพงษ์
ผู้อำนวยการ

นางสาวอริยา สุวรรณพงษ์
ผู้อำนวยการ

นางสาวอริยา สุวรรณพงษ์
ผู้อำนวยการ

แบบป้ายประชาสัมพันธ์โครงการ



โครงการ

ป้ายประชาสัมพันธ์โครงการ

สถานที่ก่อสร้าง

ป้ายประชาสัมพันธ์โครงการภายในเขต
เทศบาลนคร
ม.บ.ล. ๑๖๖๖๖๖๖๖
จังหวัด...

ครั้งที่

รายการแก้ไข

ผู้จัดทำ

ผู้ตรวจสอบ

ผู้ดำเนินการ

ผู้ประสานงาน

ผู้รับผิดชอบ

ผู้ควบคุม

ผู้ดำเนินการ

ผู้รับผิดชอบ

ผู้ดำเนินการ

ผู้รับผิดชอบ

ผู้ดำเนินการ

ผู้รับผิดชอบ

ผู้ดำเนินการ

ผู้รับผิดชอบ

ผู้ดำเนินการ

ผู้รับผิดชอบ

ผู้ดำเนินการ

ผู้รับผิดชอบ

ผู้ดำเนินการ

ผู้รับผิดชอบ

ผู้ดำเนินการ

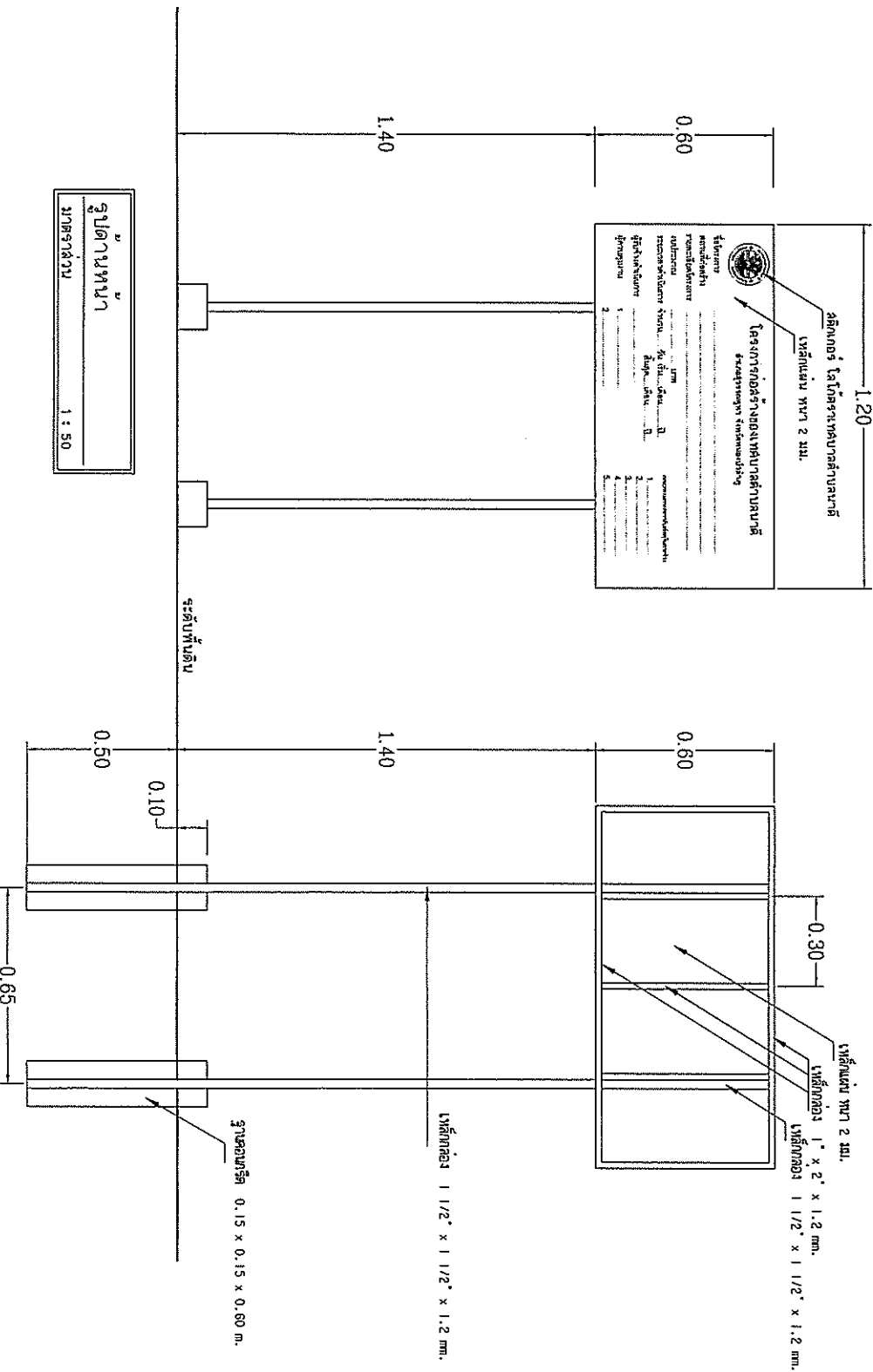
ผู้รับผิดชอบ

ผู้ดำเนินการ

ผู้รับผิดชอบ

ผู้ดำเนินการ

ผู้รับผิดชอบ



รูปถ่ายป้าย
มาตราส่วน 1 : 50

รูปถ่ายป้ายโครงการ
มาตราส่วน 1 : 50