

สรุปประมาณราคาค่าบำรุงรักษาทาง

กองช่าง องค์การบริหารส่วนตำบลหนองคู อำเภอบ้านแท่น จังหวัดชัยภูมิ

วันที่ 26 เดือน พฤศจิกายน พ.ศ. 2567

ประเภทงาน	เสริมผิวทางแอสฟัลติกคอนกรีต				
เจ้าของโครงการ	องค์การบริหารส่วนตำบลหนองคู อำเภอบ้านแท่น จังหวัดชัยภูมิ				
รหัสสายทาง	ชย.ถ. -	ชื่อสายทาง	สายทาง ช่วงหน้าโรงเรียนบ้านหนองเรือ ถึง บ้านสว่างนิคม		
สถานที่ตั้ง	บ้านหนองเรือ หมู่ที่ 2		ระยะทางตลอดสายทาง	2.450	กม.
ลักษณะสายทางเดิม	ชนิดผิวทาง	AC/CS/คสล.	กว้าง	6.00	เมตร
	ชนิดไหล่ทาง	AC/CS/คสล.	กว้าง	0.00	เมตร
ระยะทางดำเนินการซ่อมสร้าง ฯ		0.000	กม. (เป็นช่วงๆ)	0.000	
ช่วง กม.	0+000	ถึง กม.	0+000	ระยะทาง	0.000 กม.
				กม.ผิวจราจรกว้าง	6.00 ม.ไหล่ทางกว้างข้างละ 1.00 ม.
ช่วง กม.	0+000	ถึง กม.	0+000	ระยะทาง	0.000 กม.
				กม.ผิวจราจรกว้าง	6.00 ม.ไหล่ทางกว้างข้างละ 1.00 ม.
ช่วง กม.	0+000	ถึง กม.	0+000	ระยะทาง	0.000 กม.
				กม.ผิวจราจรกว้าง	6.00 ม.ไหล่ทางกว้างข้างละ 1.00 ม.
ช่วง กม.	0+000	ถึง กม.	0+000	ระยะทาง	0.000 กม.
				กม.ผิวจราจรกว้าง	6.00 ม.ไหล่ทางกว้างข้างละ 1.00 ม.
ระยะทางดำเนินการเสริมผิว		0.450	กม.		
ช่วง กม.	0+000	ถึง กม.	0+020	ระยะทาง	0.020 กม.
				กม.ผิวจราจรกว้าง	6.00 ม.ไหล่ทางกว้างข้างละ 0.00 ม.
ช่วง กม.	0+020	ถึง กม.	0+450	ระยะทาง	0.430 กม.
				กม.ผิวจราจรกว้าง	6.00 ม.ไหล่ทางกว้างข้างละ 0.00 ม.
ช่วง กม.	0+000	ถึง กม.	0+000	ระยะทาง	0.000 กม.
				กม.ผิวจราจรกว้าง	6.00 ม.ไหล่ทางกว้างข้างละ 1.00 ม.
ช่วง กม.	0+000	ถึง กม.	0+000	ระยะทาง	0.000 กม.
				กม.ผิวจราจรกว้าง	6.00 ม.ไหล่ทางกว้างข้างละ 1.00 ม.
ช่วง กม.	0+000	ถึง กม.	0+000	ระยะทาง	0.000 กม.
				กม.ผิวจราจรกว้าง	6.00 ม.ไหล่ทางกว้างข้างละ 1.00 ม.
รวมระยะทางดำเนินการ		0.450	กม.		

ที่	รายการ	รวมค่างานก่อสร้าง	หมายเหตุ
1	คิดเป็นราคาค่าก่อสร้าง	978,764.51	Factor F - เงินล่วงหน้าจ่าย 0.0% - ดอกเบี้ยเงินกู้ 7.0% - เงินประกันผลงานหัก 0.0% - พื้นที่ ผนตกปกติ น้ำมันราคา 33.26 บาท
สรุป	รวมเป็นราคาค่าก่อสร้างประมาณ	978,764.51	
	คิดเป็นราคาก่อสร้าง	978,764.51	
	(เก้าแสนเจ็ดหมื่นแปดพันเจ็ดร้อยหกสิบสี่บาทห้าสิบเอ็ดสตางค์)		

ระยะทางดำเนินการ 0.450 กม.

เฉลี่ยราคา กม.ละ 2,175,032.25 บาท

คณะกรรมการเห็นควรใช้ราคานี้เป็นราคากลาง

(ลงชื่อ) ประธานกรรมการกำหนดราคากลาง

(นายชัยวัฒน์ เคนโพธิ์)

ผู้อำนวยการกองช่าง

(ลงชื่อ) กรรมการกำหนดราคากลาง

(นายชนทัต หลอมโพธิ์)

รองปลัด ฯ

(ลงชื่อ) กรรมการกำหนดราคากลาง

(นายชัยตระกูล ไก่สวน)

หัวหน้าสำนักงานปลัด

รายละเอียดการประมาณราคา

รหัสสายทาง ชย.ถ. -

ชื่อสายทาง

สายทาง ช่วงหน้าโรงเรียนบ้านหนองเรือ ถึง บ้านสว่างนิคม

สถานที่ตั้ง บ้านหนองเรือ หมู่ที่ 2

ระยะทางดำเนินการ

0.450 กม.

ที่	รายการ	จำนวน	หน่วย	ราคาวัสดุ-ค่าแรง-ต่อหน่วย			จำนวนเงิน (บาท)	Factor F	ราคากลาง (บาท)		หมายเหตุ
				วัสดุ	ค่าแรง	รวม			ราคาต่อหน่วย	รวม	
1	งานปรับปรุงโครงสร้างทาง										
	1.1 งานถมป่าขุดต่อ		ตร.ม.	-	-	-	-	-	-	-	
	1.2 งานเกลี่ยปรับไหล่ทางเดิมแล้วบดทับ ( ไหล่ลูกรัง )		ตร.ม.	-	-	-	-	-	-	-	
	1.3 งานปรับดินเดิมแล้วบดทับ		ตร.ม.	-	-	-	-	-	-	-	
	1.4 งาน Benching		ลบ.ม.	-	-	-	-	-	-	-	
	1.5 งานดินตัด		ลบ.ม.	-	-	-	-	-	-	-	
	1.6 งานดินถม ( จากการขนส่ง )		ลบ.ม.	-	-	-	-	-	-	-	
	1.7 งานวัสดุคัดเลือกบดอัดแน่น		ลบ.ม.	-	-	-	-	-	-	-	
	1.8 งานรองพื้นทาง (ลูกรังบดอัดแน่น)		ลบ.ม.	-	-	-	-	-	-	-	
	1.9 หินคลุกบดอัดแน่น		ลบ.ม.	-	-	-	-	-	-	-	
	1.10 หินคลุกปรับระดับ (หลวม)		ลบ.ม.	-	-	-	-	-	-	-	
	1.9 หินคลุกบดอัดแน่น		ตร.ม.	-	-	-	-	-	-	-	
	1.12 Deep Patch		ตร.ม.	-	-	-	-	-	-	-	
	1. น Pavement In - Place Recycling		ตร.ม.	-	-	-	-	-	-	-	
2	งานผิวทาง										
	2.1 Prime Coat		ตร.ม.	-	-	-	-	-	-	-	
	2.2 Tack Coat	2,700	ตร.ม.	5.56	7.41	12.97	35,019.00	1.3642	17.69	47,763.00	
	2.3 Asphaltic Concrete										
	- Asphaltic Concrete (ปูบน Prime Coat)		ตร.ม.	-	-	-	-	-	-	-	4 ซม.
	- Asphaltic Concrete (ปูบน Tack Coat)	2,700	ตร.ม.	231.03	10.86	241.89	653,103.00	1.3642	329.98	890,946.00	4 ซม.
3	งานผิวไหล่ทาง										
	3.1 Prime Coat		ตร.ม.	-	-	-	-	-	-	-	
	3.2 Tack Coat		ตร.ม.	-	-	-	-	-	-	-	
	3.3 Asphaltic Concrete										
	- Asphaltic Concrete (ปูบน Prime Coat)		ตร.ม.	-	-	-	-	-	-	-	4 ซม.
	- Asphaltic Concrete (ปูบน Tack Coat)		ตร.ม.	-	-	-	-	-	-	-	4 ซม.
4	งานตีเส้นจราจร										
	4.1 สีเทอร์โมพลาสติก	101	ตร.ม.	-	-	290.00	29,362.50	1.3642	395.61	40,065.51	3 เส้นกว้าง 10 ซม.
	4.2 .mble Strips		ตร.ม.	-	-	-	-	-	-	-	0.24
	4.3 ทางม้าลาย		แท่ง	-	-	-	-	-	-	-	600
	ยอดยกไป						717,484.50			978,764.51	

รายละเอียดการประมาณราคา

รหัสสายทาง ชย.ถ. -

ชื่อสายทาง

สายทาง ช่วงหน้าโรงเรียนบ้านหนองเรือ ถึง บ้านสว่างนิคม

สถานที่ตั้ง บ้านหนองเรือ หมู่ที่ 2

ระยะทางดำเนินการ

0.450 กม.

ที่	รายการ	จำนวน	หน่วย	ราคาวัสดุ-ค่าแรง-ต่อหน่วย			จำนวนเงิน (บาท)	Factor F	ราคากลาง (บาท)		หมายเหตุ
				วัสดุ	ค่าแรง	รวม			ราคาต่อหน่วย	รวม	
	ยอดยกมา						717,484.50			978,764.51	
5	งานจราจรสงเคราะห์										
	5.1 งานปรับปรุง										
	5.1.1 หลักแนวโค้ง ค.ส.ล.	-	หลัก								
	5.1.2 หลักกิโลเมตร	-	หลัก								
	5.1.3 ป้ายจราจร	-	ชุด								
	5.1.4 GUARD RAIL	-	เมตร								
	5.2 งานติดตั้ง ชนิดเสาเหล็ก										
	5.2.1 ป้ายกำหนดน้ำหนักบรรทุก	-	ชุด								
	5.2.2 ป้ายจราจรแบบ บ1.	-	ชุด								แบบที่ 9
	5.2.3 ป้ายจราจรแบบ บ2.	-	ชุด								
	5.2.4 ป้ายจราจร บ3 - บ55	-	ชุด								
	5.2.5 ป้ายจราจรแบบ ต1-ต27,ต31-ต56,ต58-ต60,ต75	-	ชุด								
	6 ป้ายจราจร ต28-ต30,ต57,ต62	-	ชุด								แบบที่ 9
	5.2.7 ป้ายจราจร ต61	-	ชุด								แบบที่ 9
	5.2.8 ป้ายจราจรแบบ ต63,ต66 (2 แผ่นป้ายต่อชุด)	-	ชุด								แบบที่ 9
	5.2.9 ป้ายจราจรแบบ ต64,ต67	-	ชุด								แบบที่ 9
	5.2.10 ป้ายจราจรแบบ ต65,ต68	-	ชุด								แบบที่ 9
	5.2.11 ป้ายจราจรแบบ ต69	-	ชุด								แบบที่ 9
	5.2.12 ป้ายจราจรแบบ ต70	-	ชุด								แบบที่ 9
	5.2.13 ป้ายจราจรแบบ ต71 - ต73	-	ชุด								แบบที่ 9
	5.2.14 ป้ายจราจรแบบ ต74	-	ชุด								
	5.2.15 ป้ายจราจรแบบ ต76	-	ชุด								
	5.2.16 ป้ายจราจรแบบ ต77	-	ชุด								
	5.2.17 ป้ายจราจรแบบ ต78	-	ชุด								
	5.2.18 ป้ายจราจรแบบ น1	-	ชุด								
	5.2.19 ป้ายจราจรแบบ น2 ( 1 แผ่นป้าย )	-	ชุด								
	5.2.20 ป้ายจราจรแบบ น2 ( 2 แผ่นป้าย )	-	ชุด								
	21 ป้ายจราจรแบบ น2 ( 3 แผ่นป้าย )	-	ชุด								
	5.2.22 ป้ายจราจรแบบ น3	-	ชุด								
	5.2.23 ป้ายจราจรแบบ น4	-	ชุด								
	5.2.24 ป้ายจราจรแบบ น5	-	ชุด								
	5.2.25 ป้ายจราจรแบบ น6	-	ชุด								
	5.2.26 ป้ายจราจรแบบ น7	-	ชุด								
	5.2.27 ป้ายจราจรแบบ บ3-บ55+ต1-ต28,ต31-ต56,ต56-ต60,ต75	-	ชุด								
	ยอดยกไป						717,484.50			978,764.51	

รายละเอียดการประมาณราคา

รหัสสายทาง ชย.ถ. -

ชื่อสายทาง

สายทาง ช่วงหน้าโรงเรียนบ้านหนองเรือ ถึง บ้านสว่างนิคม

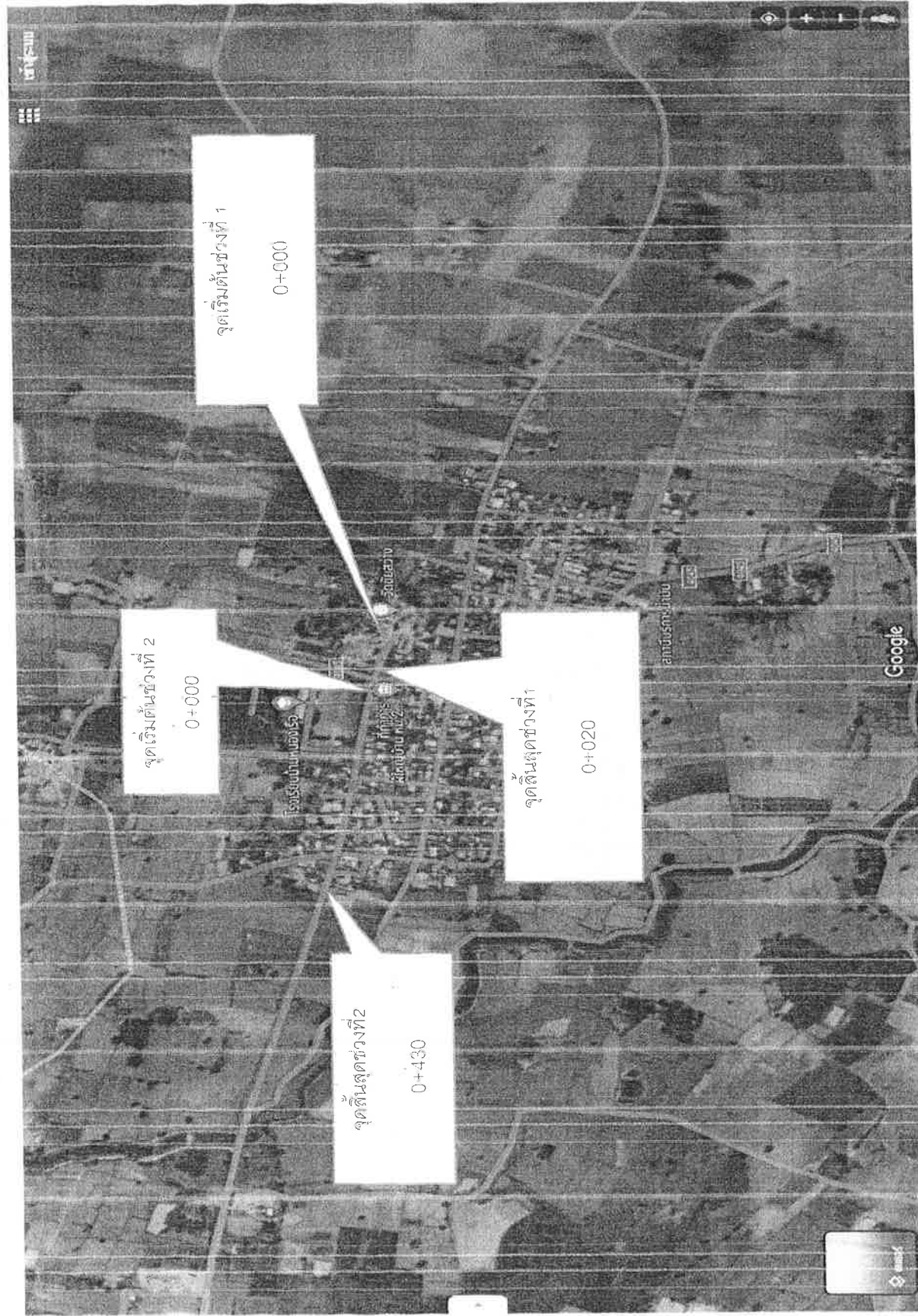
สถานที่ตั้ง บ้านหนองเรือ หมู่ที่ 2

ระยะทางดำเนินการ

0.450 กม.

ที่	รายการ	จำนวน	หน่วย	ราคาวัสดุ-ค่าแรง-ต่อหน่วย			จำนวนเงิน (บาท)	Factor F	ราคากลาง (บาท)		หมายเหตุ
				วัสดุ	ค่าแรง	รวม			ราคาต่อหน่วย	รวม	
	ยอดยกมา						717,484.50			978,764.51	
	5.2.28 ป้ายจราจรแบบ บ3-บ66 + ต71-ต73	-	ชุด	-	-	-	-	-	-	-	
	5.2.29 ป้ายจราจรแบบ	-	ชุด	-	-	-	-	-	-	-	
	5.2.30 ป้ายจราจรแบบ	-	ชุด	-	-	-	-	-	-	-	
	5.2.31 ป้ายจราจรแบบ	-	ชุด	-	-	-	-	-	-	-	
	5.2.32 ป้ายจราจรแบบ	-	ชุด	-	-	-	-	-	-	-	
	5.2.33 หลักแนวโค้ง ค.ส.ล.	-	หลัก	-	-	-	-	-	-	-	
	5.2.34 หลักกิโลเมตร	-	หลัก	-	-	-	-	-	-	-	
	5.2.35 หลักเขตทาง	-	หลัก	-	-	-	-	-	-	-	
	5.2.36 หลักนำทาง	-	หลัก	-	-	-	-	-	-	-	
	5.2.37 Guard Rail บริเวณทางโค้งหรือคอสะพาน	-	เมตร	-	-	-	-	-	-	-	
	5.2.38 Guard Rail บริเวณทางตรง	-	เมตร	-	-	-	-	-	-	-	
	39 ติดเส้นทางรถไฟตัดผ่าน	-	แห่ง	-	-	-	-	-	-	-	
	5.2.40 ติดตั้งป้ายสะท้อนแสง ( 2 หน้า )	-	ป้าย	-	-	-	-	-	-	-	
	5.2.41 ติดตั้งสัญญาณไฟกระพริบ	-	แห่ง	-	-	-	-	-	-	-	
	5.2.42 ปรับปรุงสะพาน คสล	-	แห่ง	-	-	-	-	-	-	-	
	5.2.44 Timber Barricade	-	เมตร	-	-	-	-	-	-	-	
	5.2.43 ป้ายจราจรระหว่างการก่อสร้าง	-	ชุด	-	-	-	-	1.0700	-	-	รูปแบบที่ 2
	5.2.44 ป้ายโครงการก่อสร้างของจังหวัด	-	ชุด	-	-	-	-	2.0700	-	-	
	รวม						717,484.50			978,764.51	

อบต.หนองคู	
เขียนแบบ	นาย ชิตพล คำป้อม
ผู้ช่วยช่างสำรวจ	
ตรวจแบบ	นายชัยวัฒน์ เคนโพธิ์
ผู้อำนวยการกองช่าง	
เห็นชอบ	นายกฤษฎี ตีมา
ปลัด อบต.หนองคู	
อนุมัติ	นายอภิเชษฐ เหล่าภักดิ์
นายก อบต.หนองคู	



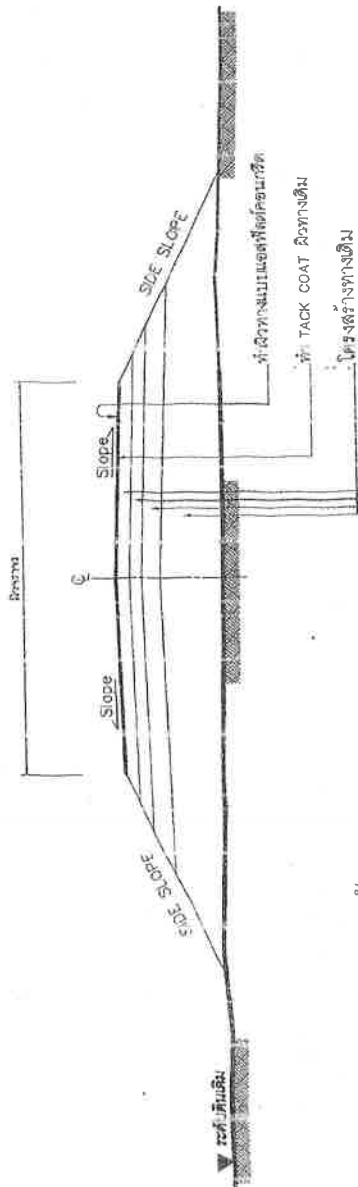
รายการประกอบแบบ

1. ทำ DEEP PATCHING ผิวทางและผิวไหล่ทางเดิมที่มีชุดเสียดทานเดิมขึ้นโครงสร้างทาง ให้ทำ SKIN PATCHING
2. ถัดระดับผิวทางและผิวไหล่ทางเดิมในอัตราชุดเสียดทานเดิมไม่ลึกถึงโครงสร้างทาง ให้ทำ SKIN PATCHING
3. ให้เรียบรอยเสียดทาน
4. ปรับระดับผิวทางและผิวไหล่ทางให้เรียบมีระดับสม่ำเสมอกับบริเวณอื่น ก่อนที่จะเสริมผิว
5. ทำ TACK COAT ผิวทางและผิวไหล่ทาง
6. ทำผิวทางแบบแอสฟัลต์คอนกรีตและผิวไหล่ทางแบบแอสฟัลต์คอนกรีต
7. รวบรวมข้อมูลการปฏิบัติงานโครงสร้างทาง สามารถเปลี่ยนแปลงแก้ไขได้ตามสภาพที่ติด และดำเนินการโครงสร้างให้มีความเหมาะสมกับสภาพทางที่จะดำเนินการ ซึ่งจะให้อยู่ในดุลยพินิจของผู้รับจ้าง

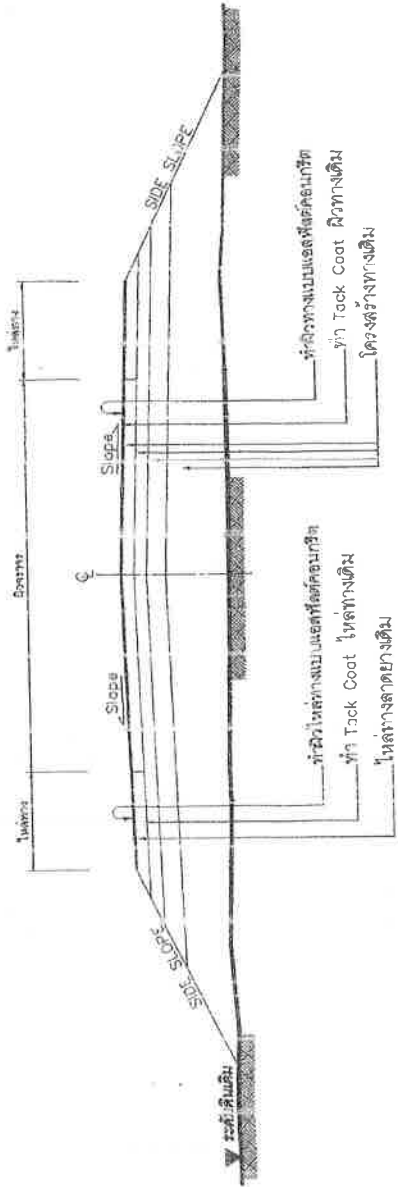
8. ภายในระยะหนึ่งหลักกิโลเมตรตามที่กำหนดไว้ในแบบ อาจจะมีการทดแทนให้ทำการซ่อมใดก็ได้ตามความเหมาะสม และอาจจะให้ทำการเพิ่มบริเวณทางเชื่อมหรือมีลักษณะการหรืออาคารสาธารณะ ในระยะไม่เกินเขตทางหลวง หรือทำการเพิ่มบริเวณทางแยก เพื่อให้ได้ปริมาณงานตามที่กำหนด ทั้งนี้ให้อยู่ในดุลยพินิจของผู้ควบคุมงาน
9. ในกรณีที่ไม่สามารถดำเนินการตามช่วงหลักกิโลเมตรที่กำหนดไว้ในแบบ สามารถเปลี่ยนแปลงแก้ไขได้ โดยพิจารณาการดำเนินการในช่วงหลักกิโลเมตรอื่นภายในสายทาง ตามความเหมาะสมซึ่งให้อยู่ในดุลยพินิจของผู้รับจ้าง
10. การเปลี่ยนแปลงแก้ไขตามข้อ 7.8 และ ข้อ 9 จะต้องให้ได้รับปริมาณงานตามที่กำหนดไว้ในแบบ
11. ความหนาแน่นของผิวทางแบบแอสฟัลต์คอนกรีต จะกำหนดในแต่ละสายทาง
12. งานในเขตทางจะกำหนดแบบแต่ละสาย
13. งานซ่อมแซมและทาสีใหม่ หรืองานจัดทำติดตั้งเครื่องหมายจราจร หลักกิโลเมตรหลักกิโลเมตรและ GUARD RAIL จะกำหนดไว้ในแบบแต่ละสายทางซึ่งจะต้องจัดทำให้อยู่ในสภาพที่เรียบร้อย

หมายเหตุ

แบบงานเสริมผิวแอสฟัลต์คอนกรีตวิธีปรับปรุงจากแบบมาตรฐานงานบำรุงรักษาทาง แบบที่ 3 (มธ.บร.3/2548) และแบบที่ 3.2 (มธ.บร. 3.2/2546) ของกรมทางหลวงชนบท



รูปตัดโครงสร้างทาง 1



รูปตัดโครงสร้างทาง 2

ข้อกำหนดงานเสริมผิวแอสฟัลต์คอนกรีต

ลำดับที่	รายการ	ข้อกำหนด
1	ไหล่ทาง แอสฟัลต์คอนกรีต	อ้างถึง " มติฐานงานแอสฟัลต์คอนกรีต " มทข 230-2545
2	ผิวทาง แอสฟัลต์คอนกรีต	อ้างถึง " มติฐานงานแอสฟัลต์คอนกรีต " มทข 230-2545
3	TACK COAT	อ้างถึง " มติฐานงานแอสฟัลต์คอนกรีต " มทข 227-2545
4	การปรับปรุงผิวทางเดิม	อ้างถึง " แบบมาตรฐานการปรับปรุงผิวทาง " ทอ-3-110(1) - 110(4)

	แบบมาตรฐานงานทาง สำหรับโครงการปรับปรุงส่วนท้องถิ่น
งานเสริมผิวแอสฟัลต์คอนกรีต	
แบบที่ 10-7-201	แผ่นที่ 9