

รายการประกอบแบบก่อสร้าง ปรับปรุงห้องน้ำศาลากลางสุราษฎร์ธานี(หลังใหม่)

1. งานรื้อถอนก่อนปรับปรุง

ห้องน้ำชาย

- 1. รื้อถอนโถส้วมนั่งยอง+โถส้วมชักโครกของห้องน้ำออก
- 2. รื้อถอนอุปกรณ์อ่างล้างมือ(สื่อน้ำ-ก๊อกน้ำ-สายน้ำดี)
- 3. รื้อชุดพลัซวาล์วโถปัสสาวะ
- 4. รื้อถอนกระเบื้องพื้นเก่าออก (ยกเว้นชั้น 4)

ห้องน้ำหญิง

- 1. รื้อถอนโถส้วมนั่งยอง+โถส้วมชักโครกของห้องน้ำออก
- 2. รื้อถอนอุปกรณ์อ่างล้างมือ(สื่อน้ำ-ก๊อกน้ำ-สายน้ำดี)
- 3. รื้อถอนกระเบื้องพื้นเก่าออก (ยกเว้นชั้น 4)

ห้องน้ำคนพิการ

- 1. โถส้วมชักโครกของห้องน้ำออก
- 2. รื้อถอนอ่างล้างหน้าพร้อมอุปกรณ์(สื่อน้ำ-ก๊อกน้ำ-สายน้ำดี-Stop Valve)
- 3. รื้อถอนกระเบื้องพื้นเก่าออก

2. งานสุขภัณฑ์

- 1. เครื่องสุขภัณฑ์ทั้งหมดให้ใช้ผลิตภัณฑ์เคลือบขาว ตามรายการประกอบแบบสุขภัณฑ์ที่กำหนดให้
- 2. เครื่องสุขภัณฑ์ทั้งหมดผู้รับจ้างจะต้องส่งให้คณะกรรมการตรวจการจ้างพิจารณาและเห็นชอบก่อนนำมาติดตั้ง
- 3. ให้ทำการทดสอบท่อน้ำดีและท่อน้ำทิ้งของสุขภัณฑ์ทุกชนิดให้เรียนร่อยก่อนส่งมอบงาน
- 4. สุขภัณฑ์ ยี่ห้อ COTTO AMERICANSTANDARD หรือเทียบเท่า
โถส้วมชักโครก, รองรับ หรือเป็นวัสดุที่ใช้กันแพร่หลาย

3. งานกระเบื้องปูพื้น

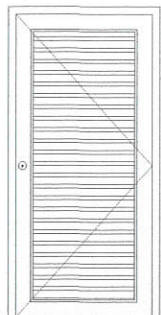
- 1. กระเบื้องเซรามิคชนิดปูพื้น ขนาด 8"×8" ผลิตในประเทศโดยส่งตัวอย่างให้คณะกรรมการตรวจการจ้างพิจารณาเลือกสี ลาย และเห็นชอบก่อนใช้ดำเนินการ
- 2. ระดับของพื้นต้องลาดเอียงเพื่อให้ระบายลงจุดระบายน้ำได้
- 3. กระเบื้องปูพื้นให้ใช้เซรามิคผิวเคลือบ ชั้นคุณภาพที่ 1 ของ CASA,COTTO,Duragres,TopTile,Ric หรือคุณภาพเทียบเท่า

4. งานประตูกั้นน้ำต่าง

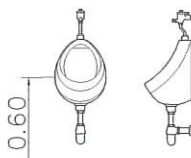
- 1. ติดตั้งตามแบบกำหนดโดยให้วัดขนาดช่องแสงจากสถานที่ก่อสร้างประกอบการติดตั้งด้วย

5. งานสี

- 1. งานทาสีน้ำมันเคลือบเงา ยี่ห้อ TOA Captain ICI หรือเทียบเท่า



- บานประตูสำเร็จ (fiber tech) HDF ความหนาแน่นเนื้อไม้ไม่ต่ำกว่า 50 Psf
- กุญแจ ลูกบิด ชนิด Privacy Lock ยี่ห้อ Lock Wood, Cps หรือเทียบเท่า
- บานพับชนิดโลหะ ขนาด 100x100 mm. หนา 3 mm. ยี่ห้อ Lockwood, Cps,Cenza หรือเทียบเท่า



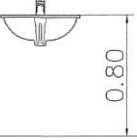
โถปัสสาวะ



โถส้วมชักโครกแบบนั่งราบ



สายฉีดชำระ



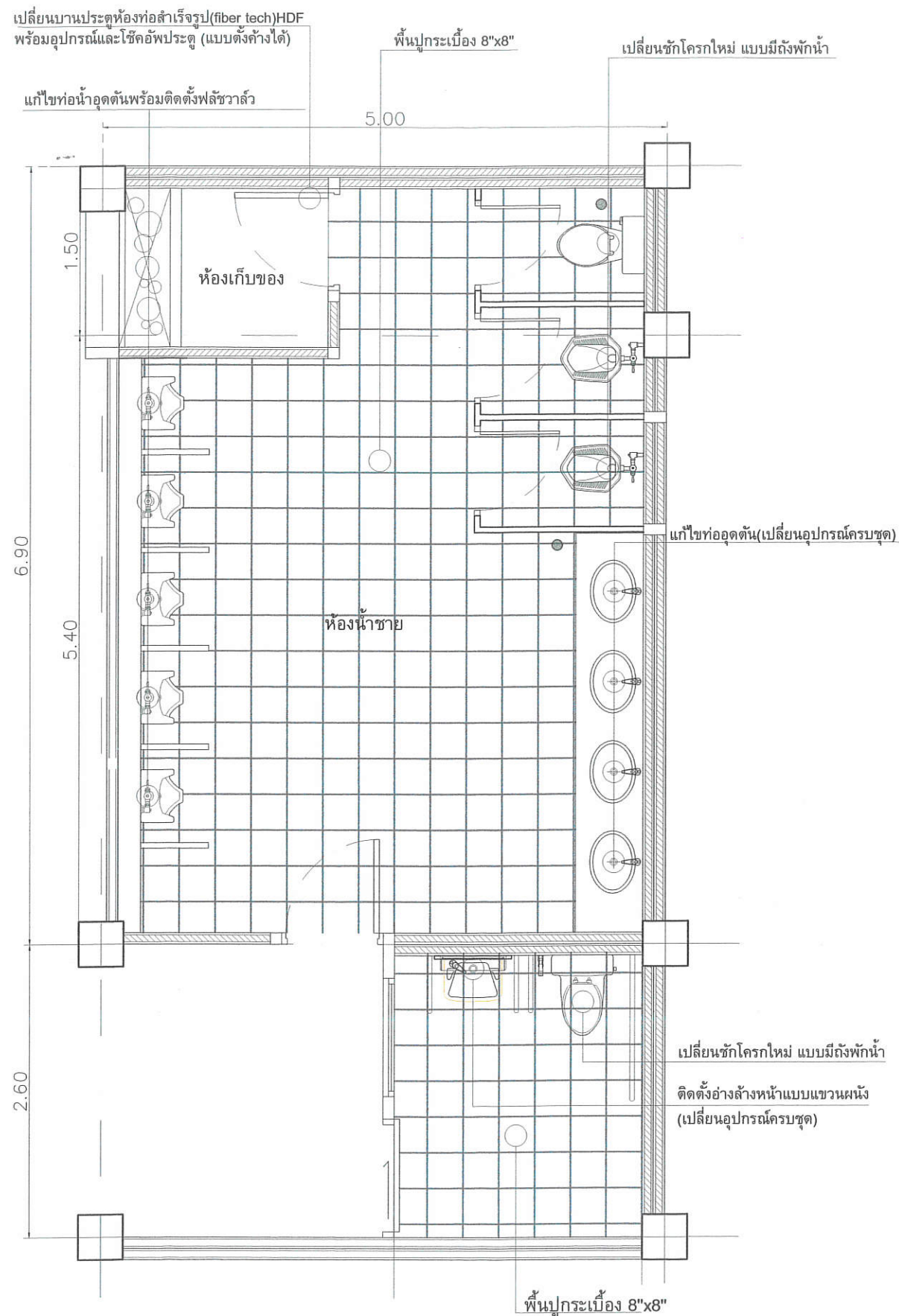
อ่างล้างหน้าแบบฝังได้เคาน์เตอร์

- หมายเหตุ: 1.สุขภัณฑ์และอุปกรณ์ ใช้ผลิตภัณฑ์ของ Cotto,American Stand,KOHLER หรืออื่นๆเทียบเท่า
- 2. วัสดุอื่นๆ ให้มี มอก. รองรับ หรือเป็นวัสดุที่ใช้กันแพร่หลาย

คณะกรรมการจัดทำแบบรายการ คำสั่งจังหวัดสุราษฎร์ธานี ที่ 1605/2567

- 1. นายโอฬาร บัวลอย นักวิเคราะห์นโยบายและแผนชำนาญการ ประธานกรรมการ
- 2. นายวิรัช ตรีกำจร นักจัดการงานทั่วไปชำนาญการ กรรมการ
- 3. นายศรายุทธ แสงเพชร พนักงานโยธา กรรมการ

- * หมายเหตุ 1.ให้ดูรายการซ่อมตามรายการประมาณราคา
- 2.หากมีรายการก่อสร้างขัดแย้งกันให้อยู่ในดุลยพินิจของผู้ควบคุมงาน



แบบแปลนห้องน้ำปีกขวาของอาคารหลังใหม่ ชั้น 1 (ห้องน้ำชาย) ฝั่งสำนักงาน ปก. และ แปลนน้ำคนพิการปีกขวาของอาคารหลังใหม่ ชั้น 1

งานรื้อถอนก่อนปรับปรุงใหม่

1. รื้อถอนโถส้วมนั่งยอง+โถส้วมชักโครกของห้องน้ำออกจำนวน 3 ชุด
2. รื้อถอนอุปกรณ์อ่างล้างมือ จำนวน 4 ชุด (สะดืออ่าง-ก๊อกน้ำ-สายน้ำดี)
3. รื้อชุดฟลัชวาล์วโถปัสสาวะ จำนวน 5 ชุด
4. รื้อถอนกระเบื้องพื้นเก่าออก

งานติดตั้ง-ปรับปรุง

1. ติดตั้งโถส้วมชักโครกแบบนั่งราบสี่เหลี่ยมขาว แบบมีถังพักน้ำพร้อมอุปกรณ์ครบชุด จำนวน 3 ชุด
2. ติดตั้งอุปกรณ์อ่างล้างหน้า (สะดืออ่าง-ก๊อกน้ำ-สายน้ำดี-Stop valve) จำนวน 4 ชุด
3. ซ่อมเปลี่ยนอุปกรณ์โถปัสสาวะ(ฟลัชวาล์วแบบโยก)
4. ปูกระเบื้องพื้น-ขนาด 8"x8" เลือกสีภายหลัง
5. ทาสีน้ำมันผ้าเพดาน
6. รื้อผนังสำเร็จรูปพร้อมติดตั้งกลับคืน
7. เปลี่ยนบานประตูห้องทอสำเร็จรูป(fiber tech)HDFพร้อมอุปกรณ์และใช้คัทประทุ (แบบตั้งค้างได้)

งานรื้อถอนก่อนปรับปรุงใหม่

1. โถส้วมชักโครกของห้องน้ำออกจำนวน 1 ชุด
2. รื้อถอนอ่างล้างหน้าพร้อมอุปกรณ์(สะดืออ่าง-ก๊อกน้ำ-สายน้ำดี-Stop Valve)
3. รื้อถอนกระเบื้องพื้นเก่าออก

งานติดตั้ง-ปรับปรุง

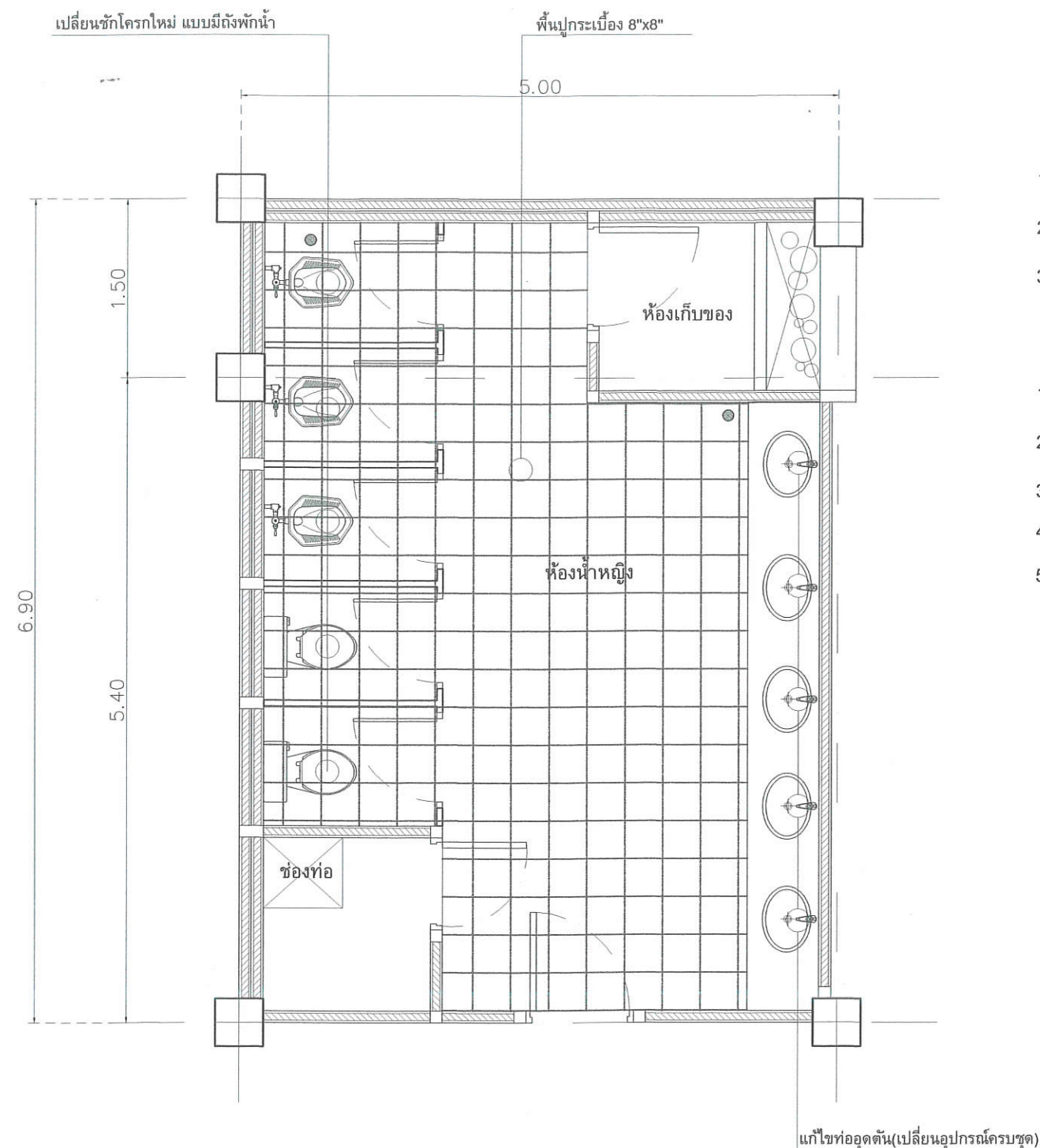
1. ติดตั้งโถส้วมชักโครกแบบนั่งราบสี่เหลี่ยมขาว แบบมีถังพักน้ำพร้อมอุปกรณ์ครบชุด จำนวน 1 ชุด
2. ติดตั้งอ่างล้างหน้าแบบแขวนผนังพร้อมอุปกรณ์ (สะดืออ่าง-ก๊อกน้ำ-สายน้ำดี-Stop Valve)มือ จำนวน 1 ชุด
3. ปูกระเบื้องพื้น-ขนาด 8"x8" เลือกสีภายหลัง
4. ทาสีน้ำมันผ้าเพดาน

คณะกรรมการจัดทำแบบบูรณาการ คำสั่งจังหวัดสุราษฎร์ธานี ที่ 1605/2567

- | | |
|---|---------------|
| 1. นายโอฬาร บัวลอย นักวิเคราะห์นโยบายและแผนชำนาญการ | ประธานกรรมการ |
| 2. นายวิริยธร ตรีจักร นักจัดการงานทั่วไปชำนาญการ | กรรมการ |
| 3. นายศรายุทธ แสงเพชร พนักงานโยธา | กรรมการ |

(Signature)
วิริยธร

- * หมายเหตุ 1.ให้ดูรายการซ่อมตามรายการประมาณราคา
2.หากมีรายการก่อสร้างขัดแย้งกันให้อยู่ในดุลยพินิจของผู้ควบคุมงาน



แบบแปลนห้องน้ำปีกขวาของอาคารหลังใหม่ ชั้น 1 (ห้องน้ำหญิง)ฝั่งสำนักงาน ปก.

งานรื้อถอนก่อนปรับปรุงใหม่

1. รื้อถอนโถส้วมนั่งยอง+โถส้วมชักโครกของห้องน้ำออกจำนวน 5 ชุด
2. รื้อถอนอุปกรณ์อ่างล้างมือ จำนวน 5 ชุด (สะดืออ่าง-ก๊อกน้ำ-สายน้ำดี)
3. รื้อถอนกระเบื้องพื้นเก่าออก

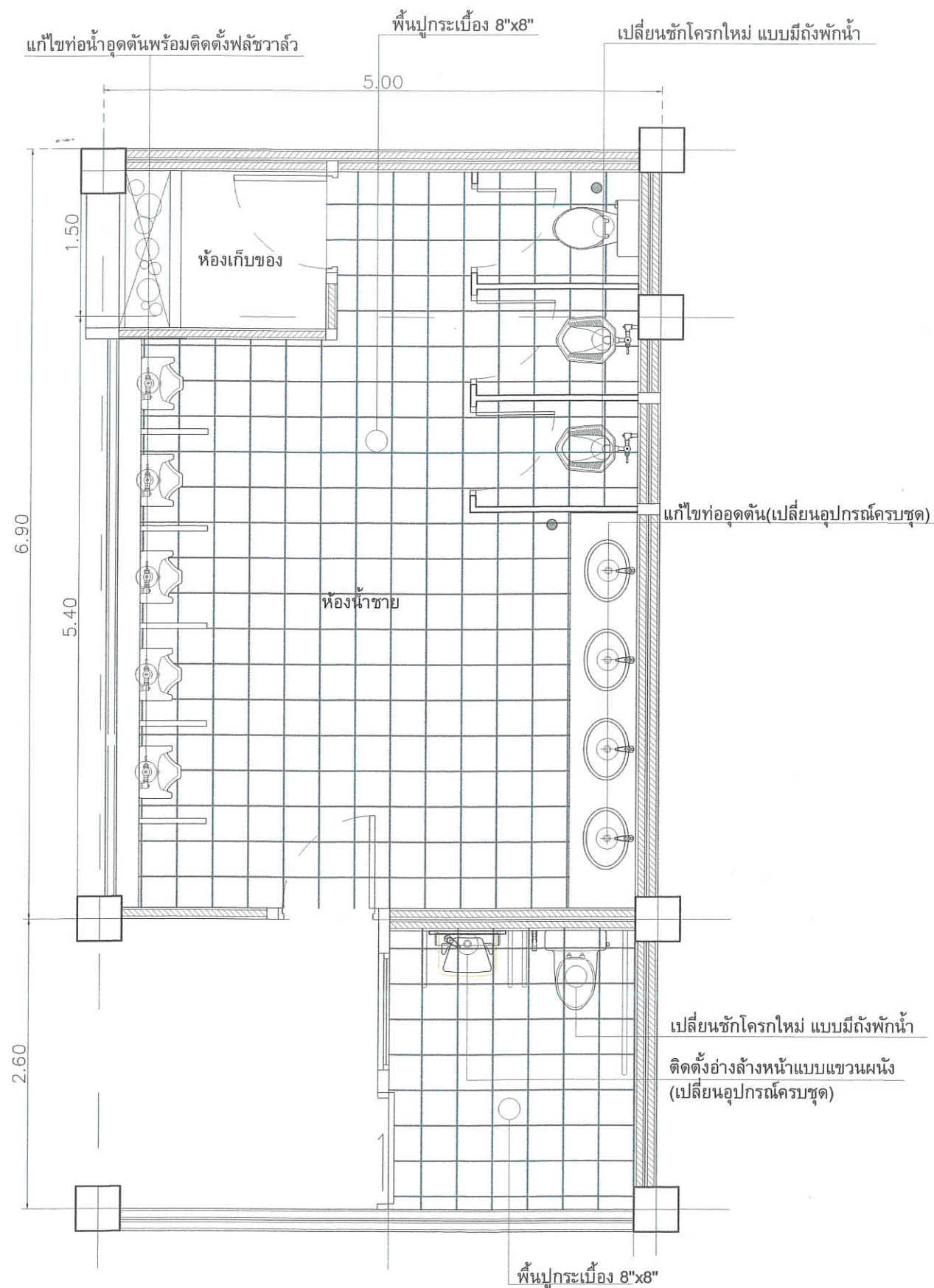
งานติดตั้ง-ปรับปรุง

1. ติดตั้งโถส้วมชักโครกแบบนั่งราบสี่เหลี่ยมขาว แบบมีถังพักน้ำพร้อมอุปกรณ์ครบชุด จำนวน 5 ชุด
2. ติดตั้งอุปกรณ์อ่างล้างหน้า (สะดืออ่าง-ก๊อกน้ำ-สายน้ำดี-Stop valve) จำนวน 5 ชุด
3. ปูกระเบื้องพื้น-ขนาด 8"x8" เลือกสีภายหลัง
4. ทาสีน้ำมันฟ้าเพดาน
5. รื้อผนังสำเร็จรูปพร้อมติดตั้งกลับคืน

คณะกรรมการจัดทำแบบบูรณาการ คำสั่งจังหวัดสุราษฎร์ธานี ที่ 1605/2567

- | | |
|---|---------------|
| 1. นายโอฬาร บัวลอย นักวิเคราะห์นโยบายและแผนชำนาญการ | ประธานกรรมการ |
| 2. นายวิรัช ตรีกำจร นักจัดการงานทั่วไปชำนาญการ | กรรมการ |
| 3. นายศรายุทธ แสงเพชร พนักงานโยธา | กรรมการ |

- * หมายเหตุ 1.ให้ดูรายการซ่อมตามรายการประมาณราคา
2.หากมีรายการก่อสร้างขัดแย้งกันให้อยู่ในดุลยพินิจของผู้ควบคุมงาน



แบบแปลนห้องน้ำเปียกชายของอาคารหลังใหม่ ชั้น 1 (ห้องน้ำชาย) ผังสำนักงานสถิติจังหวัด และ แปลนน้ำคนพิการเปียกชายของอาคารหลังใหม่ ชั้น 1

งานรื้อถอนก่อนปรับปรุงใหม่

1. รื้อถอนโถส้วมนั่งยอง+โถส้วมชักโครกของห้องน้ำออกจำนวน 3 ชุด
2. รื้อถอนอุปกรณ์อ่างล้างมือ จำนวน 4 ชุด (สะดืออ่าง-ก๊อกน้ำ-สายน้ำดี)
3. รื้อชุดฟลัซวาล์วโถส้วมจำนวน 5 ชุด
4. รื้อถอนกระเบื้องพื้นเก่าออก

งานติดตั้ง-ปรับปรุง

1. ติดตั้งโถส้วมชักโครกแบบนั่งราบสี่เหลี่ยมขาว แบบมีถังพักน้ำพร้อมอุปกรณ์ครบชุด จำนวน 3 ชุด
2. ติดตั้งอุปกรณ์อ่างล้างหน้า (สะดืออ่าง-ก๊อกน้ำ-สายน้ำดี-Stop valve) จำนวน 4 ชุด
3. ซ่อมเปลี่ยนอุปกรณ์โถส้วม (ฟลัซวาล์วแบบโยก)
4. ปูกระเบื้องพื้น-ขนาด 8"x8" เล็กสีเทาหลัง
5. ทาสีน้ำมันฟ้าเพดาน
6. รื้อผนังสำเร็จรูปพร้อมติดตั้งกลับคืน

งานรื้อถอนก่อนปรับปรุงใหม่

1. โถส้วมชักโครกของห้องน้ำออกจำนวน 1 ชุด
2. รื้อถอนอ่างล้างหน้าพร้อมอุปกรณ์ (สะดืออ่าง-ก๊อกน้ำ-สายน้ำดี-Stop Valve)
3. รื้อถอนกระเบื้องพื้นเก่าออก

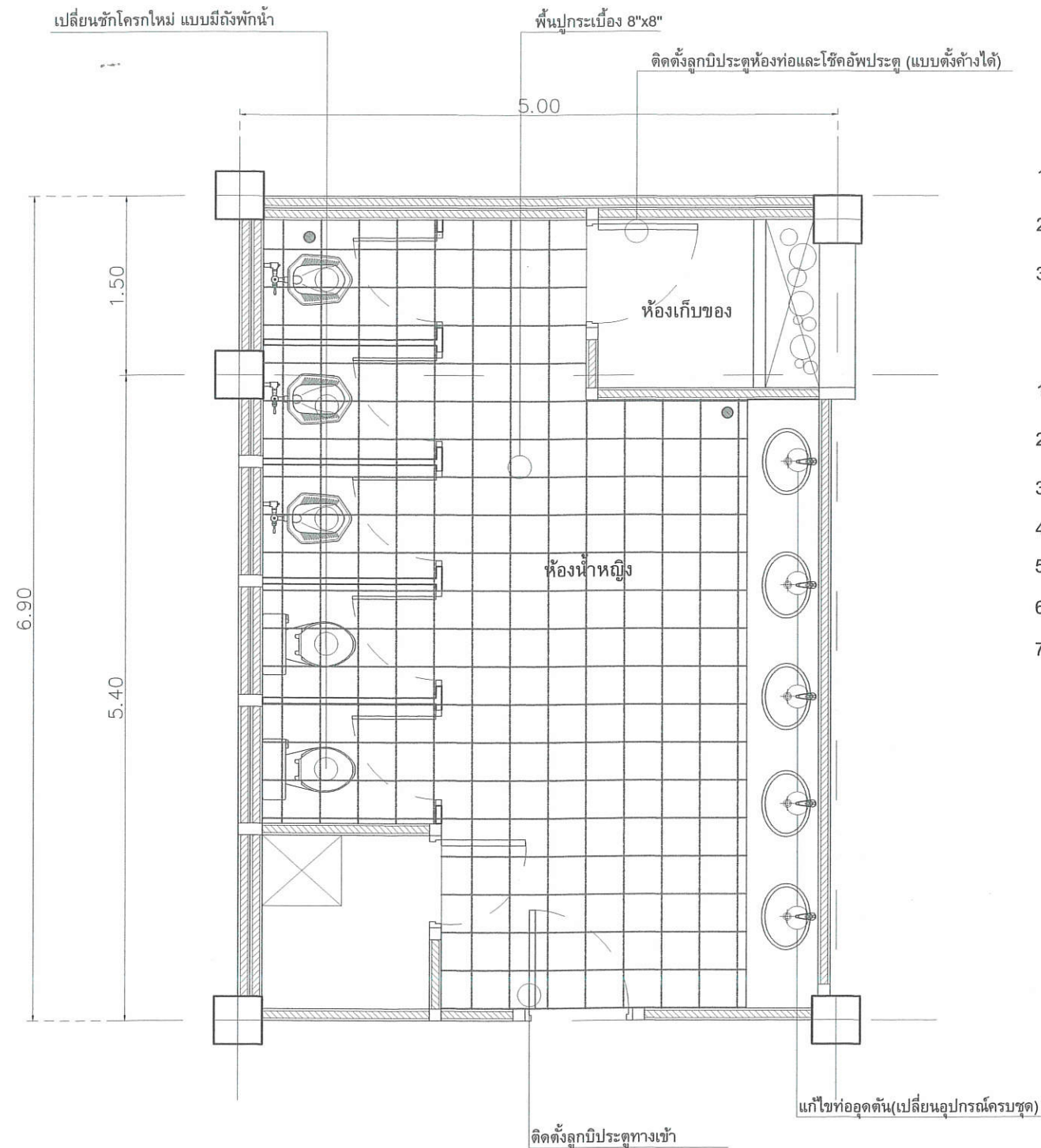
งานติดตั้ง-ปรับปรุง

1. ติดตั้งโถส้วมชักโครกแบบนั่งราบสี่เหลี่ยมขาว แบบมีถังพักน้ำพร้อมอุปกรณ์ครบชุด จำนวน 1 ชุด
2. ติดตั้งอ่างล้างหน้าแบบแขวนผนังพร้อมอุปกรณ์ (สะดืออ่าง-ก๊อกน้ำ-สายน้ำดี-Stop Valve) มือ จำนวน 1 ชุด
3. ปูกระเบื้องพื้น-ขนาด 8"x8" เล็กสีเทาหลัง
4. ทาสีน้ำมันฟ้าเพดาน

คณะกรรมการจัดทำแบบบูรณาการ คำสั่งจังหวัดสุราษฎร์ธานี ที่ 1605/2567

- | | |
|---|---------------|
| 1. นายโอฬาร บัวลอย นักวิเคราะห์นโยบายและแผนชำนาญการ | ประธานกรรมการ |
| 2. นายวิริยธร ตริกำจร นักจัดการงานทั่วไปชำนาญการ | กรรมการ |
| 3. นายศรายุทธ แสงเพชร พนักงานโยธา | กรรมการ |

- * หมายเหตุ 1.ให้ดูรายการซ่อมตามรายการประมาณราคา
2.หากมีรายการก่อสร้างขัดแย้งกันให้อยู่ในดุลยพินิจของผู้ควบคุมงาน



ห้องน้ำปีกซ้ายของอาคารหลังใหม่ ชั้น 1 (ห้องน้ำหญิง)ฝั่งสำนักงานสสดีจังหวัด

งานรื้อถอนก่อนปรับปรุงใหม่

1. รื้อถอนโถส้วมนั่งยอง+โถส้วมชักโครกของห้องน้ำออกจำนวน 5 ชุด
2. รื้อถอนอุปกรณ์อ่างล้างมือ จำนวน 5 ชุด (สะดืออ่าง-ก๊อกน้ำ-สายน้ำดี)
3. รื้อถอนกระเบื้องพื้นเก่าออก

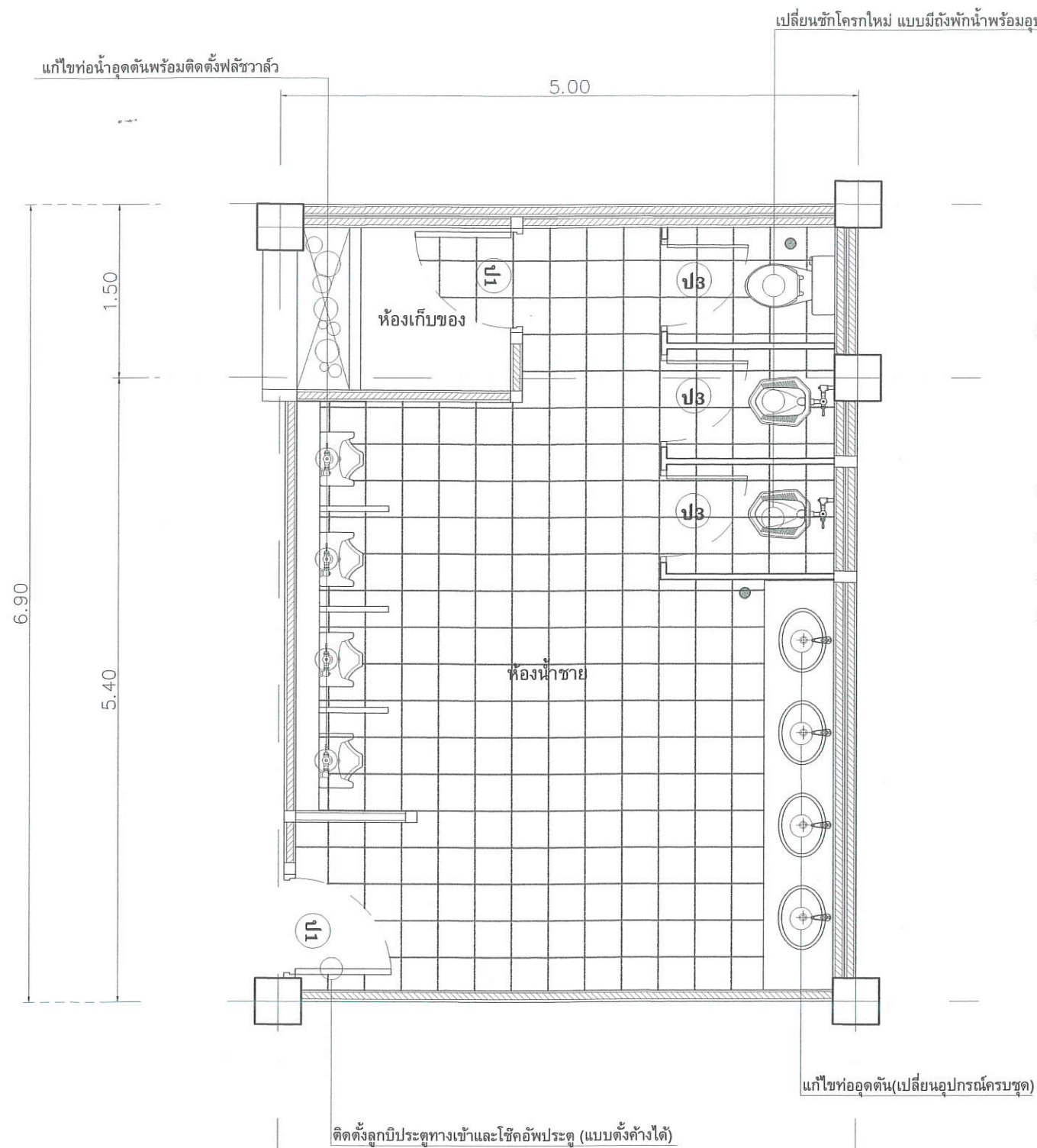
งานติดตั้ง-ปรับปรุง

1. ติดตั้งโถส้วมชักโครกแบบนั่งราบสี่เหลี่ยมขาว แบบมีถังพักน้ำพร้อมอุปกรณ์ครบชุด จำนวน 5 ชุด
2. ติดตั้งอุปกรณ์อ่างล้างหน้า (สะดืออ่าง-ก๊อกน้ำ-สายน้ำดี-Stop valve) จำนวน 5 ชุด
3. ปูกระเบื้องพื้น-ขนาด 8"x8" เลือกลายหลัง
4. ทาสีน้ำมันฟ้าเพดาน
5. รื้อผนังสำเร็จรูปพร้อมติดตั้งกลับคืน
6. ซ่อมเปลี่ยนอุปกรณ์ประตูทางเข้า ลูกบิดประตู
7. ติดตั้งลูกบิดประตูห้องทอและใช้คอปประตู (แบบตั้งค้างได้)

คณะกรรมการจัดทำแบบบูรณาการ คำสั่งจังหวัดสุราษฎร์ธานี ที่ 1605/2567

- | | |
|---|---------------|
| 1. นายโอฬาร บัวลอย นักวิเคราะห์นโยบายและแผนชำนาญการ | ประธานกรรมการ |
| 2. นายวิรัช ตรีกำจร นักจัดการงานทั่วไปชำนาญการ | กรรมการ |
| 3. นายศรายุทธ แสงเพชร พนักงานโยธา | กรรมการ |

* หมายเหตุ 1.ให้ดูรายการซ่อมตามรายการประมาณราคา
2.หากมีรายการก่อสร้างขัดแย้งกันให้อยู่ในดุลยพินิจของผู้ควบคุมงาน



แบบแปลนห้องน้ำปีกขวาของอาคารหลังใหม่ ชั้น 4 (ห้องน้ำชาย) ฝั่งสำนักงานทรัพยากรน้ำ

งานรื้อถอนก่อนปรับปรุงใหม่

1. รื้อถอนโถส้วมนั่งยอง+โถส้วมชักโครกของห้องน้ำออกจำนวน 3 ชุด
2. รื้อถอนอุปกรณ์อ่างล้างมือ จำนวน 4 ชุด (สะดืออ่าง-ก๊อกน้ำ-สายน้ำดี)
3. รื้อชุดฟลัชวาล์วโถปัสสาวะ จำนวน 4 ชุด

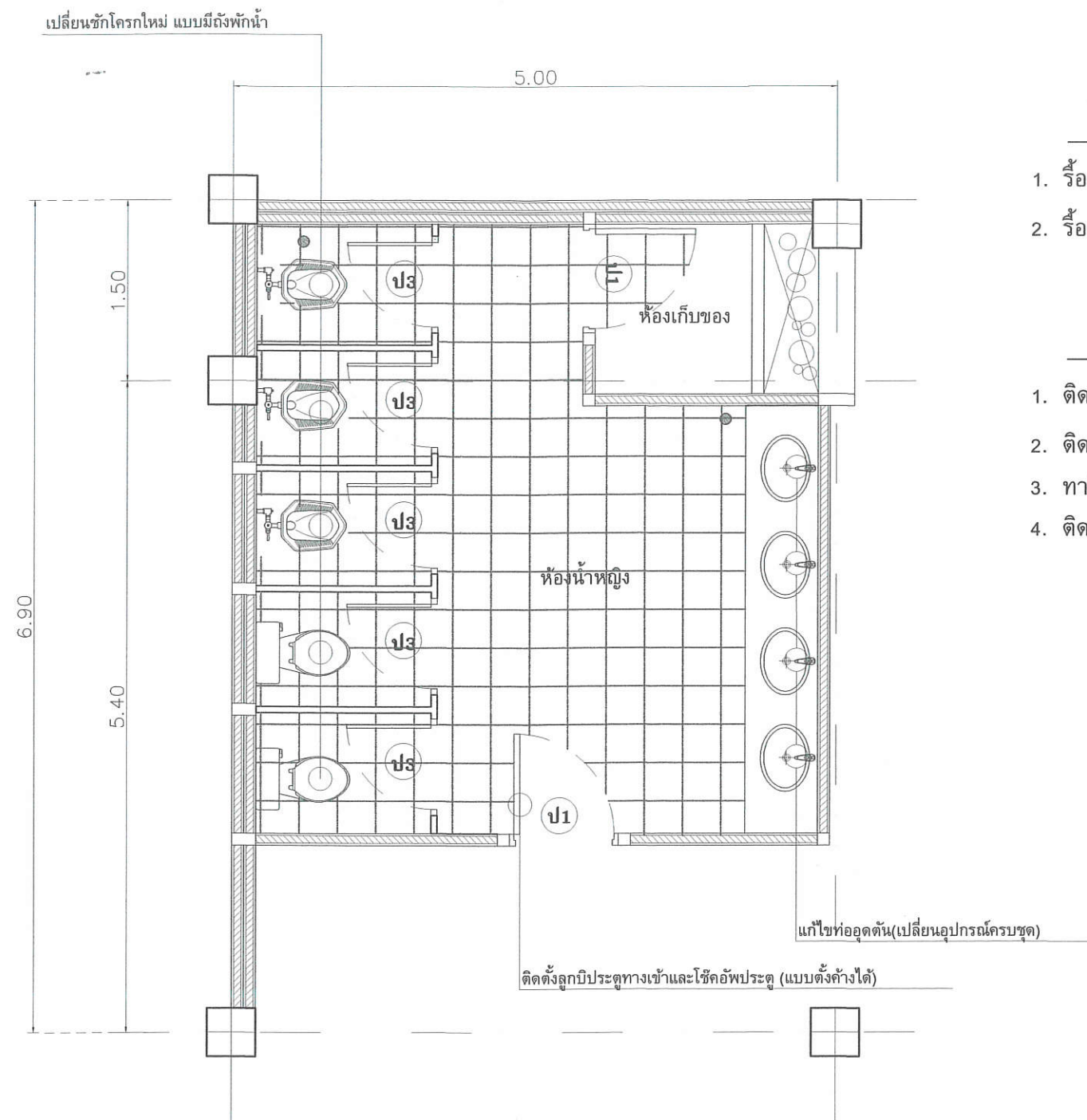
งานติดตั้ง-ปรับปรุง

1. ติดตั้งโถส้วมชักโครกแบบนั่งราบสี่เหลี่ยมขาว แบบมีถังพักน้ำพร้อมอุปกรณ์ครบชุด จำนวน 3 ชุด
2. ติดตั้งอุปกรณ์อ่างล้างหน้า (สะดืออ่าง-ก๊อกน้ำ-สายน้ำดี-Stop valve) จำนวน 4 ชุด
3. ซ่อมเปลี่ยนอุปกรณ์โถปัสสาวะ(ฟลัชวาล์วแบบโยก)
4. ทาสีน้ำมันผ้าเพดาน
5. ติดตั้งลูกบิดประตูทางเข้าและใช้คอปประตูลูกบิด (แบบตั้งค้างได้)

คณะกรรมการจัดทำแบบบูรณาการ คำสั่งจังหวัดสุราษฎร์ธานี ที่ 1605/2567

- | | |
|---|---------------|
| 1. นายโอฬาร บัวลอย นักวิเคราะห์นโยบายและแผนชำนาญการ | ประธานกรรมการ |
| 2. นายวีรยุทธ ตรีกำจร นักจัดการงานทั่วไปชำนาญการ | กรรมการ |
| 3. นายศรยุทธ แสงเพชร พนักงานโยธา | กรรมการ |

* หมายเหตุ 1.ให้ดูรายการซ่อมตามรายการประมาณราคา
2.หากมีรายการก่อสร้างขัดแย้งกันให้อยู่ในดุลยพินิจของผู้ควบคุมงาน



แบบแปลนห้องน้ำปีกขวาของอาคารหลังใหม่ ชั้น 4 (ห้องน้ำหญิง)ฝั่งสำนักงานทรัพยากรน้ำ

งานรื้อถอนก่อนปรับปรุงใหม่

1. รื้อถอนโถส้วมนั่งยอง+โถส้วมชักโครกของห้องน้ำออกจำนวน 5 ชุด
2. รื้อถอนอุปกรณ์อ่างล้างมือ จำนวน 4 ชุด (สะดืออ่าง-ก๊อกน้ำ-สายน้ำดี)

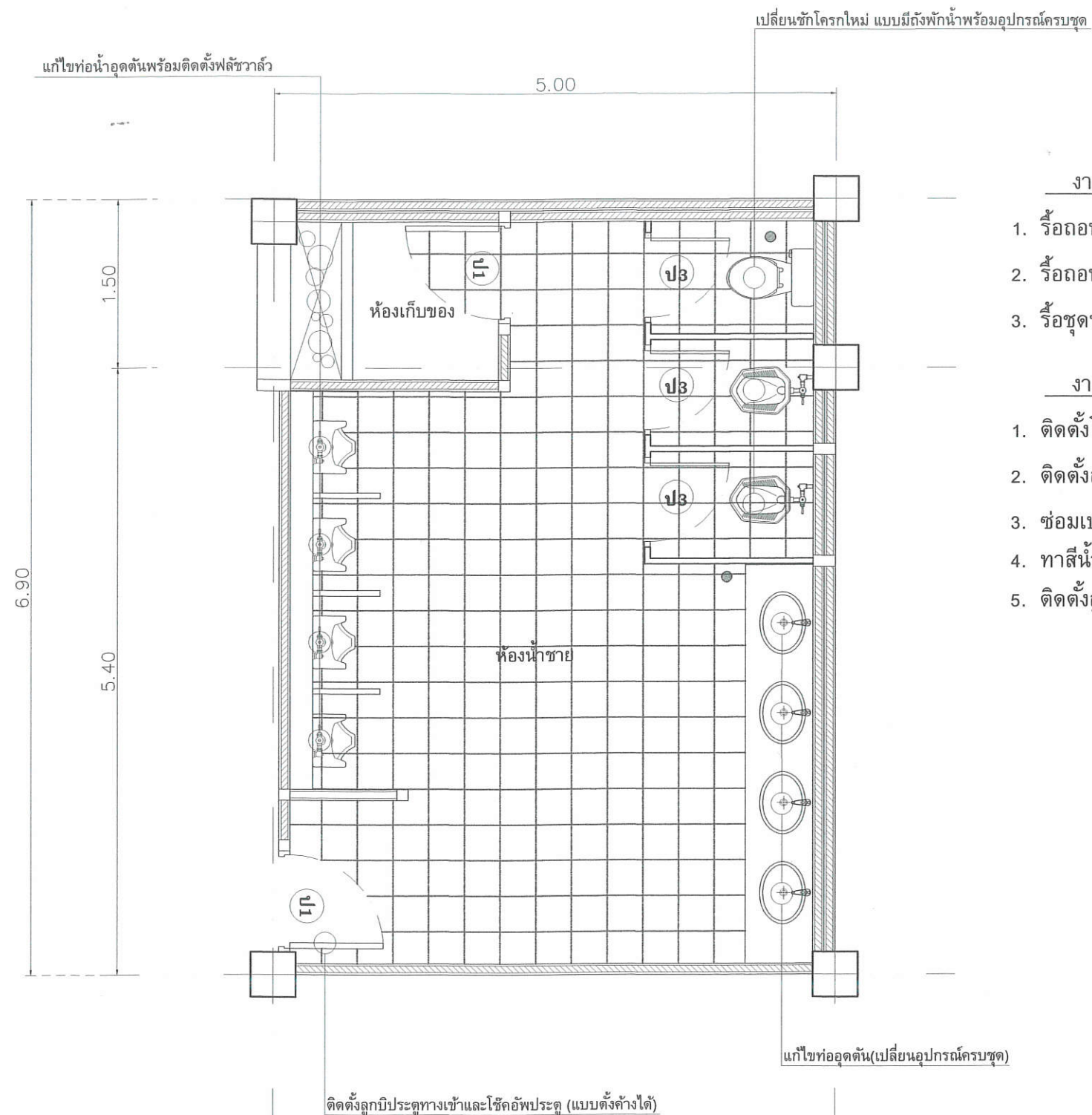
งานติดตั้ง-ปรับปรุง

1. ติดตั้งโถส้วมชักโครกแบบนั่งราบสี่เหลี่ยมขาว แบบมีถังพักน้ำพร้อมอุปกรณ์ครบชุด จำนวน 5 ชุด
2. ติดตั้งอุปกรณ์อ่างล้างหน้า (สะดืออ่าง-ก๊อกน้ำ-สายน้ำดี-Stop valve) จำนวน 4 ชุด
3. ทาสีน้ำมันฟ้าเพดาน
4. ติดตั้งลูกบิดประตูทางเข้าและใช้คอปประตูลูกบิด (แบบตั้งค้างได้)

คณะกรรมการจัดทำแบบบูรณาการ คำสั่งจังหวัดสุราษฎร์ธานี ที่ 1605/2567

- | | |
|---|---------------|
| 1. นายโอฬาร บัวลอย นักวิเคราะห์นโยบายและแผนชำนาญการ | ประธานกรรมการ |
| 2. นายวิริยยุทธ ตรีกำจร นักจัดการงานทั่วไปชำนาญการ | กรรมการ |
| 3. นายศรายุทธ แสงเพชร พนักงานโยธา | กรรมการ |

- * หมายเหตุ 1.ให้ดูรายการซ่อมตามรายการประมาณราคา
2.หากมีรายการก่อสร้างขัดแย้งกันให้อยู่ในดุลยพินิจของผู้ควบคุมงาน



แบบแปลนห้องน้ำปีกซ้ายของอาคารหลังใหม่ ชั้น 4 (ห้องน้ำชาย) ผังสำนักงานพัฒนาชุมชน

งานรื้อถอนก่อนปรับปรุงใหม่

1. รื้อถอนโถส้วมนั่งยอง+โถส้วมชักโครกของห้องน้ำออกจำนวน 3 ชุด
2. รื้อถอนอุปกรณ์อ่างล้างมือ จำนวน 4 ชุด (สะดืออ่าง-ก๊อกน้ำ-สายน้ำดี)
3. รื้อชุดฟลัชวาล์วโถปัสสาวะ จำนวน 4 ชุด

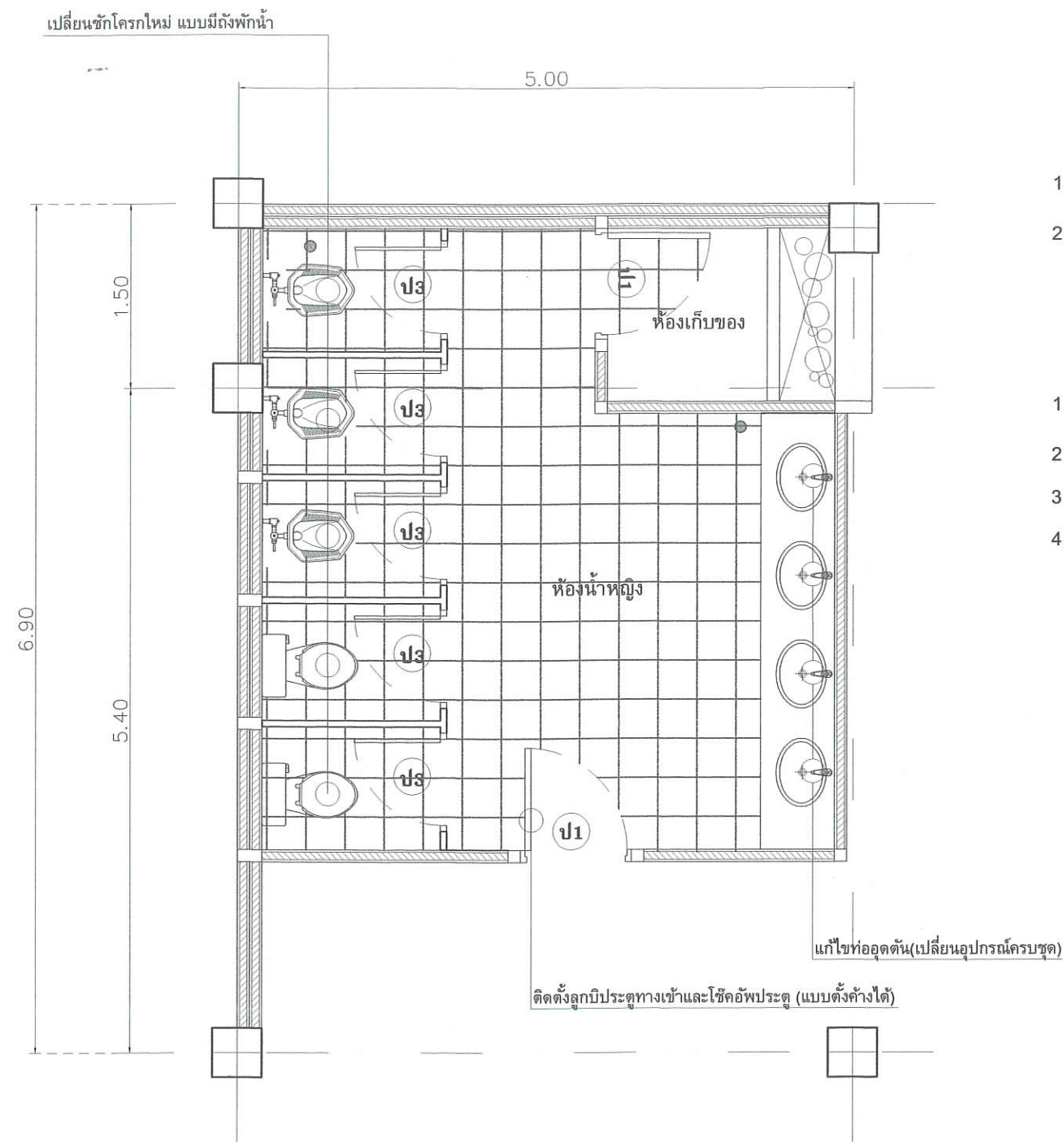
งานติดตั้ง-ปรับปรุง

1. ติดตั้งโถส้วมชักโครกแบบนั่งราบสี่เหลี่ยมขาว แบบมีถังพักน้ำพร้อมอุปกรณ์ครบชุด จำนวน 3 ชุด
2. ติดตั้งอุปกรณ์อ่างล้างหน้า (สะดืออ่าง-ก๊อกน้ำ-สายน้ำดี-Stop valve) จำนวน 4 ชุด
3. ซ่อมเปลี่ยนอุปกรณ์โถปัสสาวะ(ฟลัชวาล์วแบบโยก)
4. ทาสีน้ำมันผ้าเพดาน
5. ติดตั้งลูกบิดประตูทางเข้าและใช้คอปประตู (แบบตั้งค้างได้)

คณะกรรมการจัดทำแบบบูรณาการ คำสั่งจังหวัดสุราษฎร์ธานี ที่ 1605/2567

- | | |
|---|---------------|
| 1. นายโอฬาร บัวลอย นักวิเคราะห์นโยบายและแผนชำนาญการ | ประธานกรรมการ |
| 2. นายวิริยุทธ ศรีกำจร นักจัดการงานทั่วไปชำนาญการ | กรรมการ |
| 3. นายศรายุทธ แสงเพชร พนักงานโยธา | กรรมการ |

- * หมายเหตุ 1.ให้ดูรายการซ่อมตามรายการประมาณราคา
2.หากมีรายการก่อสร้างขัดแย้งกันให้อยู่ในดุลยพินิจของผู้ควบคุมงาน



แบบแปลนห้องน้ำปีกซ้ายของอาคารหลังใหม่ ชั้น 4 (ห้องน้ำหญิง)สำนักงานพัฒนาชุมชน

งานรื้อถอนก่อนปรับปรุงใหม่

1. รื้อถอนโถส้วมนั่งยอง+โถส้วมชักโครกของห้องน้ำออกจำนวน 5 ชุด
2. รื้อถอนอุปกรณ์อ่างล้างมือ จำนวน 4 ชุด (สะดืออ่าง-ก๊อกน้ำ-สายน้ำดี)

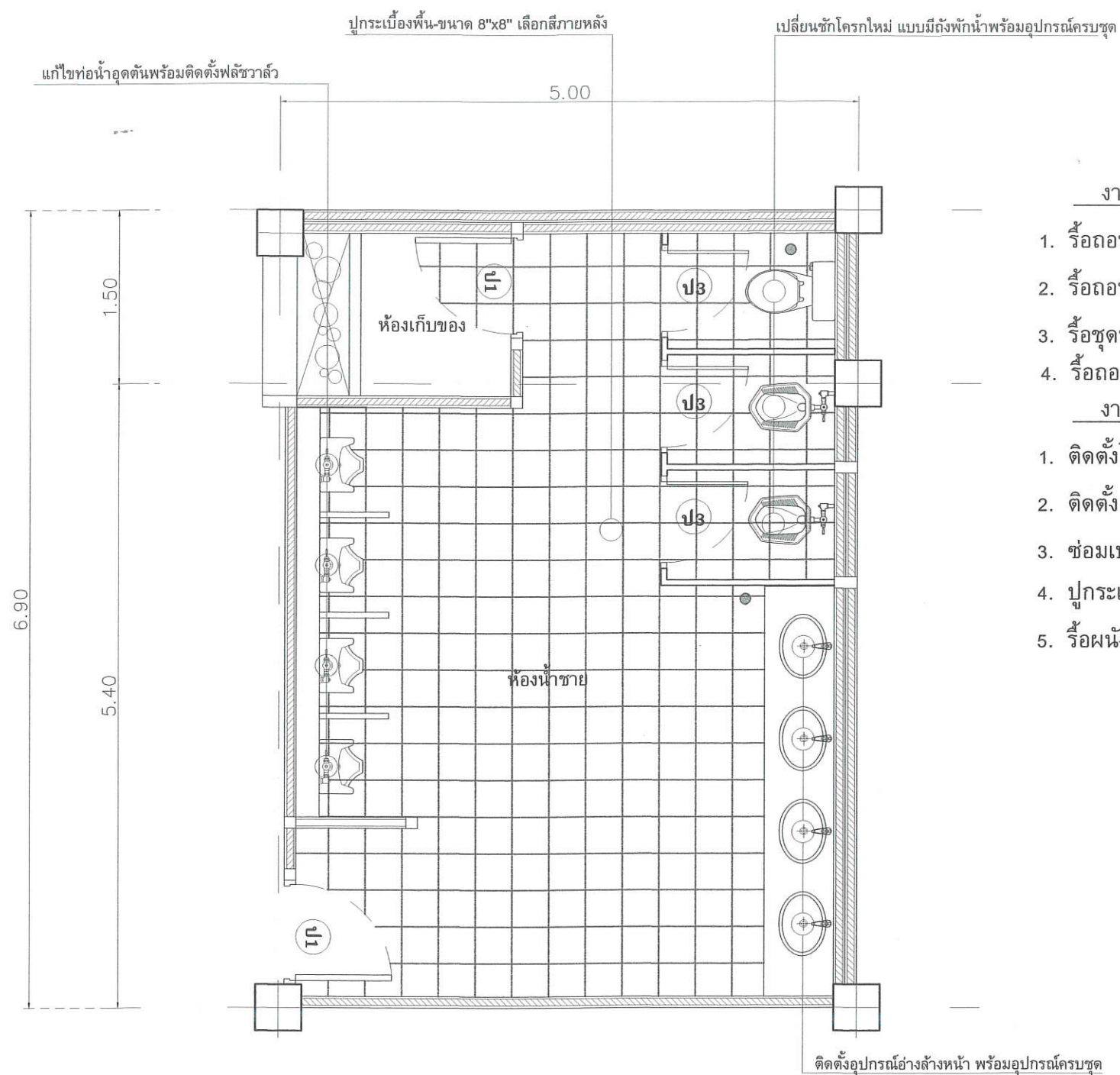
งานติดตั้ง-ปรับปรุง

1. ติดตั้งโถส้วมชักโครกแบบนั่งราบสี่เหลี่ยมขาว แบบมีถังพักน้ำพร้อมอุปกรณ์ครบชุด จำนวน 5 ชุด
2. ติดตั้งอุปกรณ์อ่างล้างหน้า (สะดืออ่าง-ก๊อกน้ำ-สายน้ำดี-Stop valve) จำนวน 4 ชุด
3. ทาสีน้ำมันฟ้าเพดาน
4. ติดตั้งลูกบิดประตูทางเข้าและใช้คีย์ประตู (แบบตั้งค้างได้)

คณะกรรมการจัดทำแบบบูรณาการ คำสั่งจังหวัดสุราษฎร์ธานี ที่ 1605/2567

- | | |
|---|---------------|
| 1. นายโอฬาร บัวลอย นักวิเคราะห์นโยบายและแผนชำนาญการ | ประธานกรรมการ |
| 2. นายวิริยยุทธ ศรีกำจร นักจัดการงานทั่วไปชำนาญการ | กรรมการ |
| 3. นายศรายุทธ แสงเพชร พนักงานนโยบาย | กรรมการ |

* หมายเหตุ 1.ให้ดูรายการซ่อมตามรายการประมาณราคา
2.หากมีรายการก่อสร้างขัดแย้งกันให้อยู่ในดุลยพินิจของผู้ควบคุมงาน



แบบแปลนห้องน้ำปีกขวาของอาคารหลังใหม่ ชั้น 5 (ห้องน้ำชาย) ผังห้องประชุม

งานรื้อถอนก่อนปรับปรุงใหม่

1. รื้อถอนโถส้วมนั่งยอง+โถส้วมชักโครกของห้องน้ำออกจำนวน 3 ชุด
2. รื้อถอนอุปกรณ์อ่างล้างมือ จำนวน 4 ชุด (สะดืออ่าง-ก๊อกน้ำ-สายน้ำดี)
3. รื้อชุดฟลัชวาล์วโถปัสสาวะ จำนวน 4 ชุด
4. รื้อถอนกระเบื้องพื้นเก่าออก

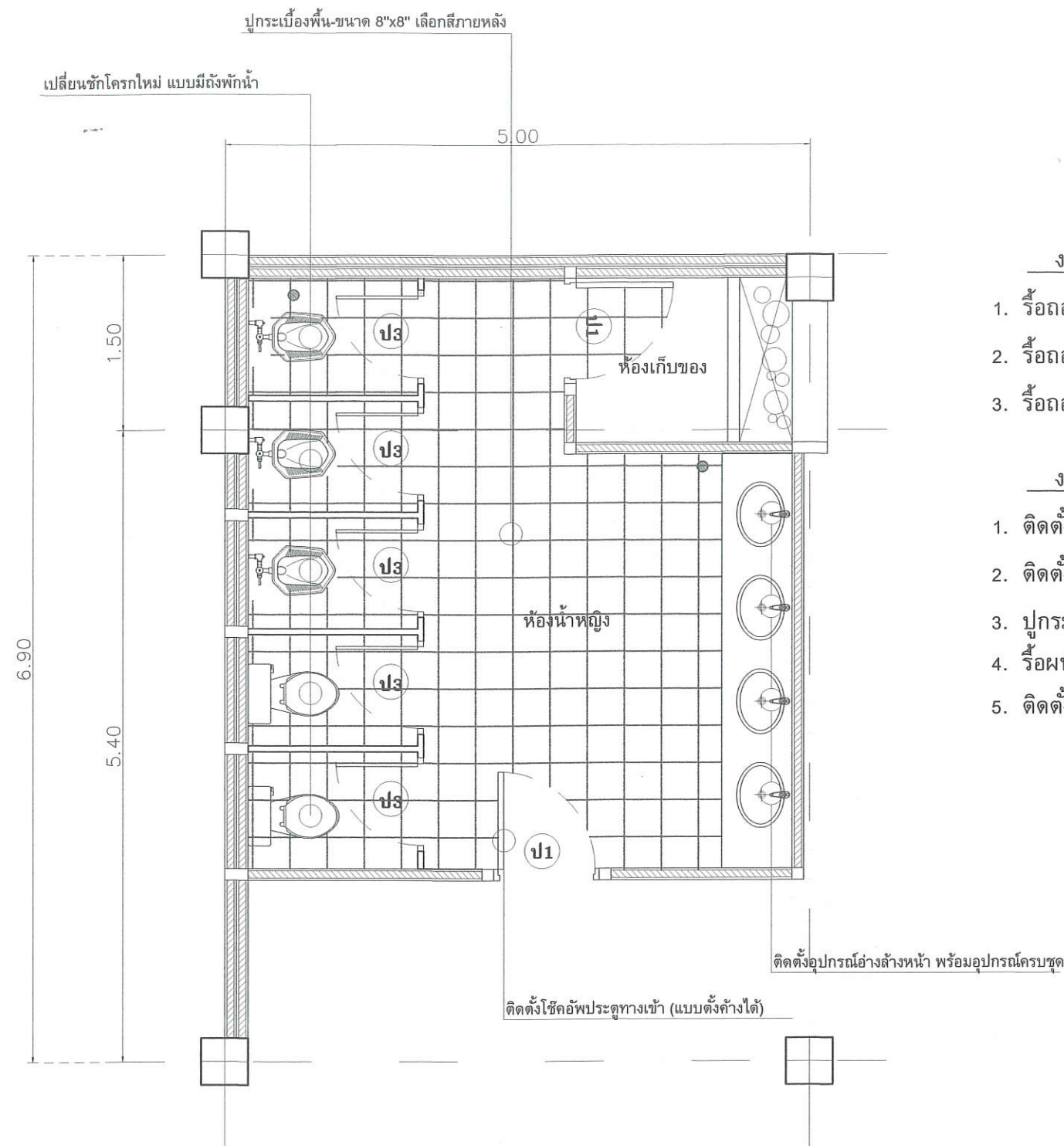
งานติดตั้ง-ปรับปรุง

1. ติดตั้งโถส้วมชักโครกแบบนั่งราบสีเคลือบขาว แบบมีถังพักน้ำพร้อมอุปกรณ์ครบชุด จำนวน 3 ชุด
2. ติดตั้งอุปกรณ์อ่างล้างหน้า (สะดืออ่าง-ก๊อกน้ำ-สายน้ำดี-Stop valve) จำนวน 4 ชุด
3. ซ่อมเปลี่ยนอุปกรณ์โถปัสสาวะ(ฟลัชวาล์วแบบโยก)
4. ประตูบานเปิด-ขนาด 8"x8" เลือกสีภายหลัง
5. รื้อผนังสำเร็จรูปพร้อมติดตั้งกลับคืน

คณะกรรมการจัดทำแบบบูรณาการ คำสั่งจังหวัดสุราษฎร์ธานี ที่ 1605/2567

- | | |
|---|---------------|
| 1. นายโอฬาร บัวลอย นักวิเคราะห์นโยบายและแผนชำนาญการ | ประธานกรรมการ |
| 2. นายวิรุทธิ์ ตรีกำจร นักจัดการงานทั่วไปชำนาญการ | กรรมการ |
| 3. นายศรายุทธ แสงเพชร พนักงานโยธา | กรรมการ |

- * หมายเหตุ 1.ให้ดูรายการซ่อมตามรายการประมาณราคา
2.หากมีรายการก่อสร้างขัดแย้งกันให้อยู่ในดุลยพินิจของผู้ควบคุมงาน



แบบแปลนห้องน้ำปีกขวาของอาคารหลังใหม่ ชั้น 5 (ห้องน้ำหญิง)ฝั่งห้องประชุม

งานรื้อถอนก่อนปรับปรุงใหม่

1. รื้อถอนโถส้วมนั่งยอง+โถส้วมชักโครกของห้องน้ำออกจำนวน 5 ชุด
2. รื้อถอนอุปกรณ์อ่างล้างมือ จำนวน 4 ชุด (สะดืออ่าง-ก๊อกน้ำ-สายน้ำดี)
3. รื้อถอนกระเบื้องพื้นเก่าออก

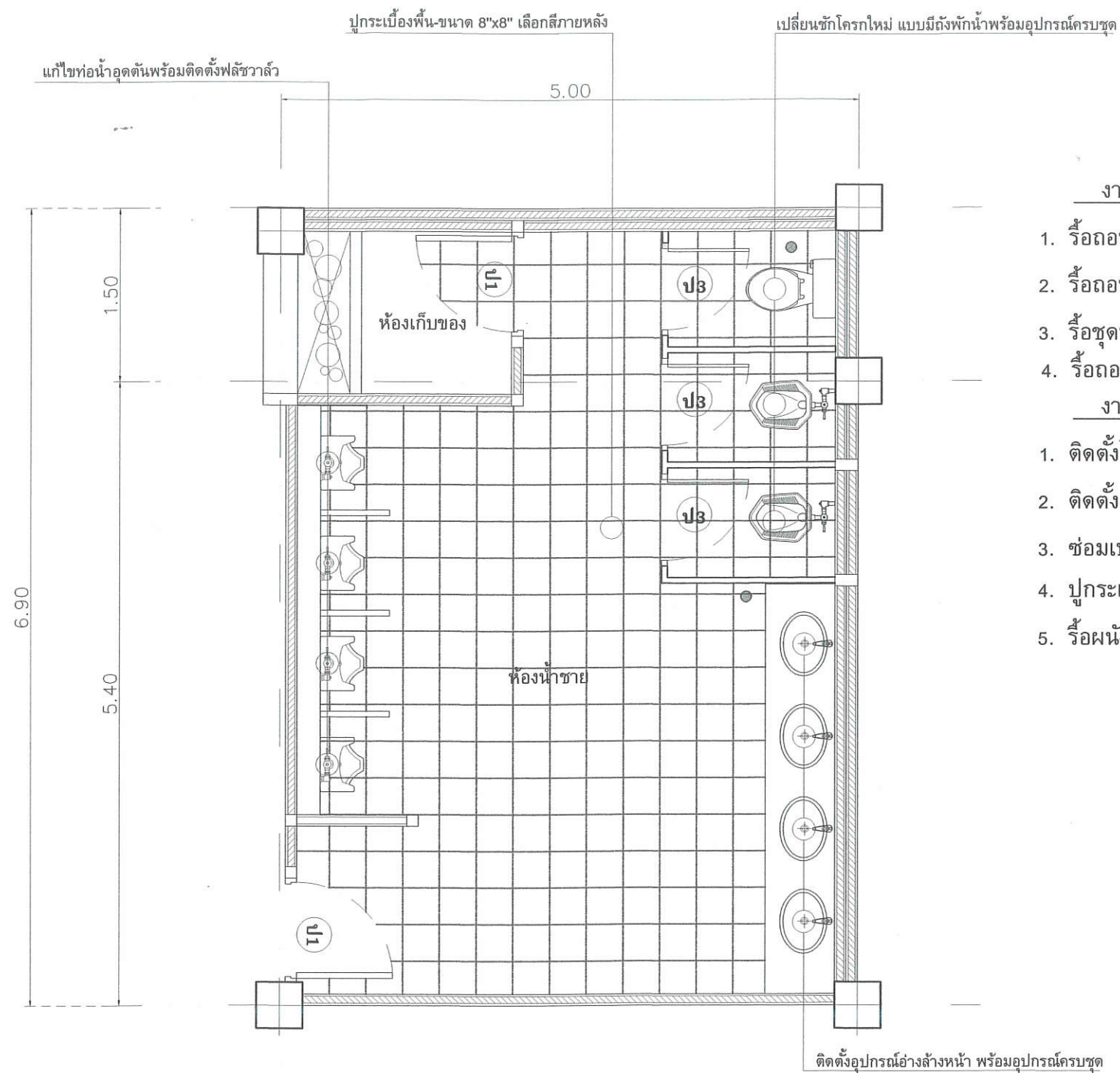
งานติดตั้ง-ปรับปรุง

1. ติดตั้งโถส้วมชักโครกแบบนั่งราบสีเคลือบขาว แบบมีถังพักน้ำพร้อมอุปกรณ์ครบชุด จำนวน 5 ชุด
2. ติดตั้งอุปกรณ์อ่างล้างหน้า (สะดืออ่าง-ก๊อกน้ำ-สายน้ำดี-Stop valve) จำนวน 4 ชุด
3. ปูกระเบื้องพื้น-ขนาด 8"x8" เลือกสีภายหลัง
4. รื้อผนังสำเร็จรูปพร้อมติดตั้งกลับคืน
5. ติดตั้งใช้คอปประตูทางเข้า (แบบตั้งค้างได้)

คณะกรรมการจัดทำแบบบูรณาการ คำสั่งจังหวัดสุราษฎร์ธานี ที่ 1605/2567

- | | |
|---|---------------|
| 1. นายโอฬาร บัวลอย นักวิเคราะห์นโยบายและแผนชำนาญการ | ประธานกรรมการ |
| 2. นายวิริยฤทธิ์ ศรีกำจร นักจัดการงานทั่วไปชำนาญการ | กรรมการ |
| 3. นายศรายุทธ แสงเพชร พนักงานโยธา | กรรมการ |

- * หมายเหตุ 1.ให้ดูรายการซ่อมตามรายการประมาณราคา
2.หากมีรายการก่อสร้างขัดแย้งกันให้อยู่ในดุลยพินิจของผู้ควบคุมงาน



แบบแปลนห้องน้ำปีกขวาของอาคารหลังใหม่ ชั้น 5 (ห้องน้ำชาย) สำนักงานเกษตรและสหกรณ์ จังหวัดสุราษฎร์ธานี

งานรื้อถอนก่อนปรับปรุงใหม่

1. รื้อถอนโถส้วมนั่งยอง+โถส้วมชักโครกของห้องน้ำออกจำนวน 3 ชุด
2. รื้อถอนอุปกรณ์อ่างล้างมือ จำนวน 4 ชุด (สะดืออ่าง-ก๊อกน้ำ-สายน้ำดี)
3. รื้อชุดฝั้วส้วมโถปัสสาวะ จำนวน 4 ชุด
4. รื้อถอนกระเบื้องพื้นเก่าออก

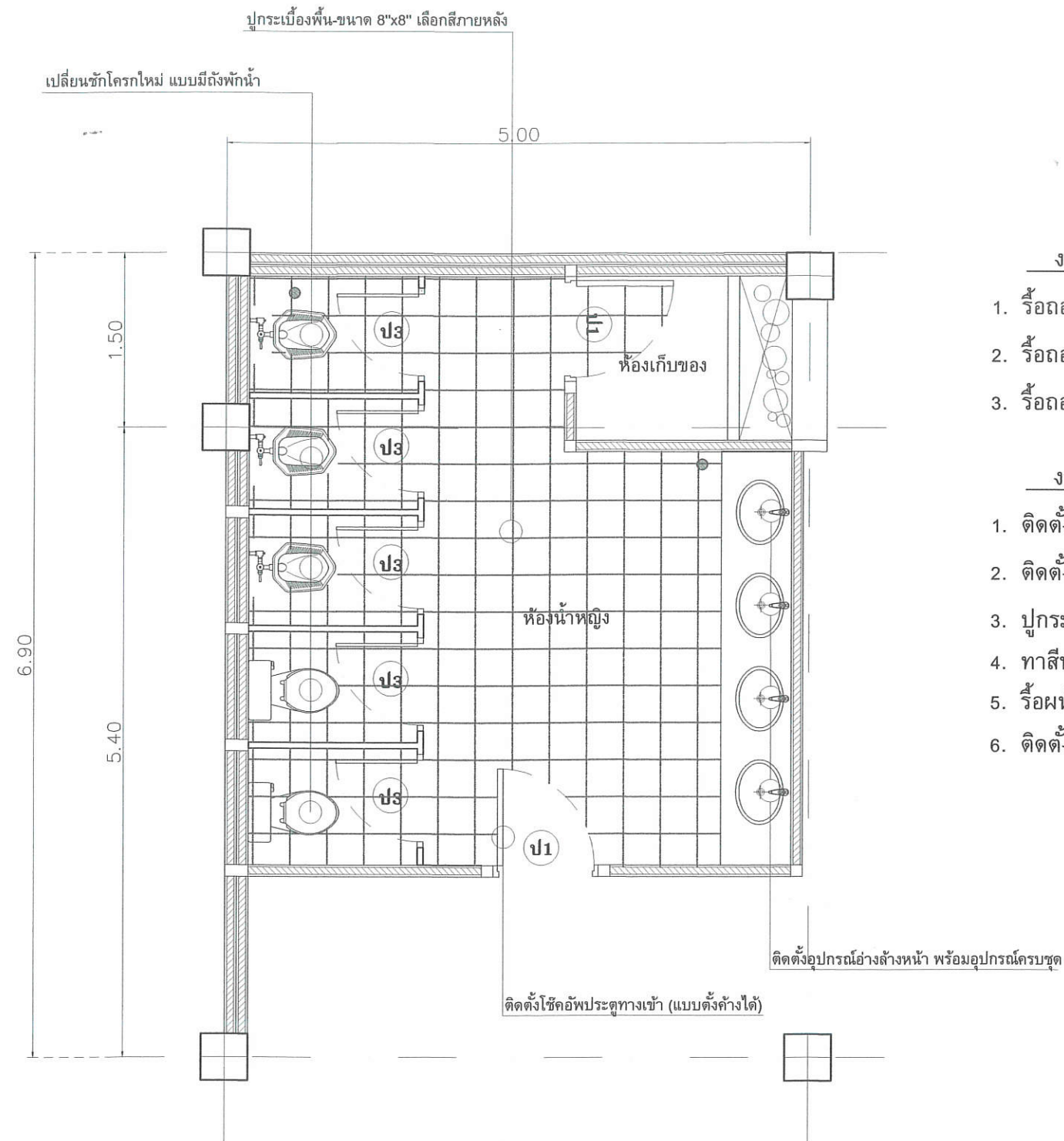
งานติดตั้ง-ปรับปรุง

1. ติดตั้งโถส้วมชักโครกแบบนั่งราบสีเคลือบขาว แบบมีถังพักน้ำพร้อมอุปกรณ์ครบชุด จำนวน 3 ชุด
2. ติดตั้งอุปกรณ์อ่างล้างหน้า (สะดืออ่าง-ก๊อกน้ำ-สายน้ำดี-Stop valve) จำนวน 4 ชุด
3. ซ่อมเปลี่ยนอุปกรณ์โถปัสสาวะ(ฝั้วส้วมแบบโยก)
4. ปั้กระเบื้องพื้น-ขนาด 8"x8" เลือกสีภายหลัง
5. รื้อผนังสำเร็จรูปพร้อมติดตั้งกลับคืน

คณะกรรมการจัดทำแบบรายการ คำสั่งจังหวัดสุราษฎร์ธานี ที่ 1605/2567

- | | |
|---|---------------|
| 1. นายโอฬาร บัวลอย นักวิเคราะห์นโยบายและแผนชำนาญการ | ประธานกรรมการ |
| 2. นายวิริยุทธ ศรีกำจร นักจัดการงานทั่วไปชำนาญการ | กรรมการ |
| 3. นายศรายุทธ แสงเพชร พนักงานโยธา | กรรมการ |

- * หมายเหตุ 1.ให้ดูรายการซ่อมตามรายการประมาณราคา
2.หากมีรายการก่อสร้างขัดแย้งกันให้อยู่ในดุลยพินิจของผู้ควบคุมงาน



แบบแปลนห้องน้ำปีกขวาของอาคารหลังใหม่ ชั้น 5 (ห้องน้ำหญิง) สำนักงานเกษตรและสหกรณ์ จังหวัดสุราษฎร์ธานี

งานรื้อถอนก่อนปรับปรุงใหม่

1. รื้อถอนโถส้วมนั่งยอง+โถส้วมชักโครกของห้องน้ำออกจำนวน 5 ชุด
2. รื้อถอนอุปกรณ์อ่างล้างมือ จำนวน 4 ชุด (สะดืออ่าง-ก๊อกน้ำ-สายน้ำดี)
3. รื้อถอนกระเบื้องพื้นเก่าออก

งานติดตั้ง-ปรับปรุง

1. ติดตั้งโถส้วมชักโครกแบบนั่งราบสีเคลือบขาว แบบมีถังพักน้ำพร้อมอุปกรณ์ครบชุด จำนวน 5 ชุด
2. ติดตั้งอุปกรณ์อ่างล้างหน้า (สะดืออ่าง-ก๊อกน้ำ-สายน้ำดี-Stop valve) จำนวน 4 ชุด
3. ปูกระเบื้องพื้น-ขนาด 8"x8" เลือกสีภายหลัง
4. ทาสีน้ำมันผ้าเพดาน
5. รื้อผนังสำเร็จรูปพร้อมติดตั้งกลับคืน
6. ติดตั้งใช้คอปประตูทางเข้า (แบบตั้งค้างได้)

คณะกรรมการจัดทำแบบบูรณาการ คำสั่งจังหวัดสุราษฎร์ธานี ที่ 1605/2567

- | | |
|---|---------------|
| 1. นายโอฬาร บัวลอย นักวิเคราะห์นโยบายและแผนชำนาญการ | ประธานกรรมการ |
| 2. นายวิริยยุทธ ศรีกำจร นักจัดการงานทั่วไปชำนาญการ | กรรมการ |
| 3. นายศรายุทธ แสงเพชร พนักงานโยธา | กรรมการ |

- * หมายเหตุ 1.ให้ดูรายการซ่อมตามรายการประมาณราคา
2.หากมีรายการก่อสร้างขัดแย้งกันให้อยู่ในดุลยพินิจของผู้ควบคุมงาน