



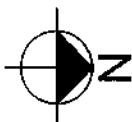
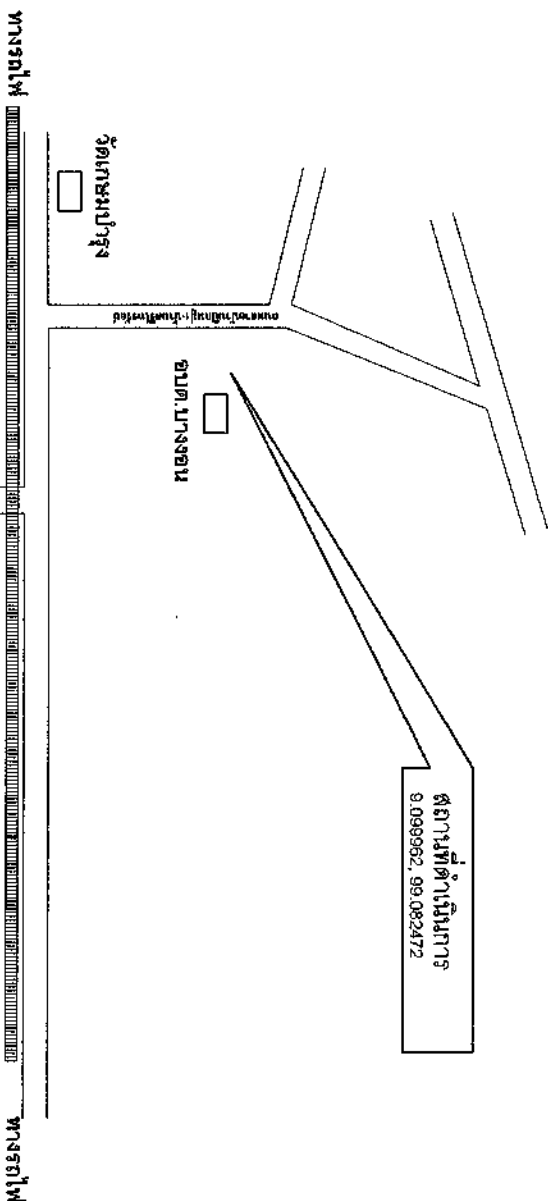
โครงการก่อสร้าง/ปรับปรุง/ต่อเติมสนามกีฬา อบต.บางอน ๓.4

สถานที่ก่อสร้าง : หมู่ที่ 4 ต.บางอน อ.พุนพิน จ.สุราษฎร์ธานี

- ก่อสร้างคูระบายน้ำ 190 เมตร และบ่อพักจำนวน 14 บ่อ พร้อมฝา (ระบุ ณ จุดก่อสร้าง)
- ก่อสร้างรั้ว ควาวบอยแบบ 3 ชั้น ระยะทาง 380 เมตร (ระบุ ณ จุดก่อสร้าง)
- ปฏิทณัฒนวลน้อย (ดูแลหญ้า 1 เดือน) รวมพื้นที่ไม่น้อยกว่า 7,000 ตารางเมตร
- ติดตั้งเสาไฟ คอนกรีตอัดแรง ยาว 12 เมตร (นอก) จำนวน 14 ต้น
- พร้อมโคมไฟ LED 200 วัตต์ จำนวน 42 ดวง
- ติดตั้งป้ายประชาสัมพันธ์โครงการ (ชั่วคราว ป้ายไว้นิล)จำนวน 1 ป้าย และป้ายประชาสัมพันธ์
- โครงการ (เหล็ก) จำนวน 1 ป้าย

ขอบข่ายงาน

- ก่อสร้างคูระบายน้ำ 190 เมตร และบ่อพักจำนวน 14 บ่อ พร้อมฝาย (ระบุ ณ จุดก่อสร้าง)
- ก่อสร้างรั้ว คววยแบบ 3 ชั้น ระยะทาง 380 เมตร (ระบุ ณ จุดก่อสร้าง)
- ปฏิทณงานน้อย (ดูแลรักษา 1 เดือน) รวมพื้นที่ไม่น้อยกว่า 7,000 ตารางเมตร
- ติดตั้งเสาไฟ คอมพิวเตอร์แรง ยาว 12 เมตร (มอก.) จำนวน 14 ต้น พร้อมโคมไฟ LED 200 วัตต์ จำนวน 42 ดวง
- ติดตั้งป้ายประชาสัมพันธ์โครงการ (ชั่วคราว ป้ายไว้มล)จำนวน 1 ป้าย และป้ายประชาสัมพันธ์โครงการ (เหล็ก) จำนวน 1 ป้าย



หมายเหตุ

1. ในกรณีที่ไม่สามารถดำเนินการได้ตามรายการข้างต้น ให้ทำการก่อสร้างได้ตามสภาพพื้นที่โดยไม่มีอยู่ใน
2. ผู้รับจ้างต้องติดตั้งป้ายเตือนขณะดำเนินการก่อสร้าง

ถนนสายหนองพระ-ศรีรัฐ

ฝายโครงการ

ถนนสายหนองพระ-ศรีรัฐ

ฝายโครงการ



ส่วนราชการ

อบต. บางอน

แบบ

โครงการก่อสร้างฝายกั้นน้ำด้วยดินเหนียว

ถนน บางอน ม.4

ฉบับที่ 4 ค. บางอน ๑. สุพรรณบุรี

ผู้ว่าราชการจังหวัดสุพรรณบุรี

ผู้ว่าราชการจังหวัดสุพรรณบุรี

ผู้ว่าราชการจังหวัดสุพรรณบุรี

ผู้ว่าราชการจังหวัดสุพรรณบุรี

ผู้ว่าราชการจังหวัดสุพรรณบุรี

ผู้ว่าราชการจังหวัดสุพรรณบุรี

ผู้ว่าราชการจังหวัดสุพรรณบุรี

ผู้ว่าราชการจังหวัดสุพรรณบุรี

ผู้ว่าราชการจังหวัดสุพรรณบุรี

ผู้ว่าราชการจังหวัดสุพรรณบุรี

ผู้ว่าราชการจังหวัดสุพรรณบุรี

ผู้ว่าราชการจังหวัดสุพรรณบุรี

ผู้ว่าราชการจังหวัดสุพรรณบุรี

ผู้ว่าราชการจังหวัดสุพรรณบุรี

ผู้ว่าราชการจังหวัดสุพรรณบุรี

ผู้ว่าราชการจังหวัดสุพรรณบุรี

ผู้ว่าราชการจังหวัดสุพรรณบุรี

ผู้ว่าราชการจังหวัดสุพรรณบุรี

ผู้ว่าราชการจังหวัดสุพรรณบุรี

ผู้ว่าราชการจังหวัดสุพรรณบุรี

ผู้ว่าราชการจังหวัดสุพรรณบุรี

ผู้ว่าราชการจังหวัดสุพรรณบุรี

ผู้ว่าราชการจังหวัดสุพรรณบุรี

ผู้ว่าราชการจังหวัดสุพรรณบุรี

ผู้ว่าราชการจังหวัดสุพรรณบุรี

ผู้ว่าราชการจังหวัดสุพรรณบุรี

ผู้ว่าราชการจังหวัดสุพรรณบุรี

ผู้ว่าราชการจังหวัดสุพรรณบุรี

ผู้ว่าราชการจังหวัดสุพรรณบุรี

ผู้ว่าราชการจังหวัดสุพรรณบุรี

ผู้ว่าราชการจังหวัดสุพรรณบุรี

ผู้ว่าราชการจังหวัดสุพรรณบุรี

ผู้ว่าราชการจังหวัดสุพรรณบุรี

ผู้ว่าราชการจังหวัดสุพรรณบุรี

ผู้ว่าราชการจังหวัดสุพรรณบุรี

แบบร่าง	3	จำนวนแผ่น	10
---------	---	-----------	----

-ก่อสร้างทุกระยะภายใน 190 เมตร และระบอบหักจํานวน 14 ปอ พร้อมฝา (ระบอบ ณ จุดก่อสร้าง)



சுயமேவகார

อ.บต. บางงอก

Б.П.П.

โครงการก่อสร้างระบบจัดเก็บขยะมูลฝอย
ตามโครงการฯ

အကျဉ်းချုပ်အားဖြင့်

ឧបត្ថម្ភ ៤ គ.ហង្សមូល ៩.ក្រុងភ្នំពេញ ៩.អំពីការប្រើប្រាស់

၂၀၁၁

ਮਾਯਾਵੀਭੀਸ਼ਮ ੧੯੭੭

អង្គជំនុំជម្រះវិសាមញ្ញក្នុងតុលាការកម្ពុជា

பேரவையு

นางสาวสุพัตรา ศรีนาคะ

ស្តីពីការងារ

ଅନ୍ତରାଳ

॥१॥

॥ ॐ नमो भगवते वासुदेवाय ॥

Abstract

பண்பாடு

WATERBURY, Conn., June 10

7000 100 000 000

ਸ਼੍ਰੀਮਤੀ

นายพะไททอง ภูมิพิ

ของผลิตภัณฑ์การบำบัด

บทที่ ๖. หลักการและการ

பெரிய

အသံအသွယ်

ตามมติของสภามหาวิทยาลัย

5

(Signature)

2

MAGAZINE EDITORIAL

১৭১৭

ଉତ୍କଳ

เรื่อง:

1

NOT

1111

၇၇၈၆၆၆

18. 74111024 2565

นางสาวสุภาวดี

2

4

အမည်. မာဒုဒုဂ္ဂင်

[illegible]

10



อ. น. น. น.

RESULTS

**โครงการวิจัยระบบรู้จำเสียงเพื่อเพิ่มประสิทธิภาพ
อบรมภาษาอังกฤษ M.4**

สถานการณ์ก่อสร้าง

[illegible]

১৯৯৯
 ১৯৯৯

អង្គជំនុំជម្រះវិសាមញ្ញក្នុងតុលាការកម្ពុជា

အောက်ဖော်ပြပါအတိုင်း

นางสาวณัฐชยา วัชรพงศ์

১৯৭৭

นางสุจิตต์ วัฒนศิริ

100

பாண்டிச்சேரி மதுரை

508.58606 កាកបាទក្រហមកម្ពុជា

1

[illegible]

การเปลี่ยนแปลงสภาพภูมิอากาศ

4/21

[illegible]

กระทรวงพาณิชย์

James
24th

WATERBURY

॥ श्रीगणेशाय नमः ॥

100

အေဗီအေ

References

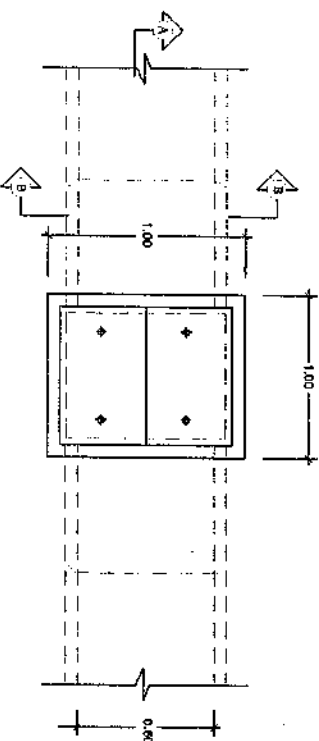
2

18 11/17/21 2565

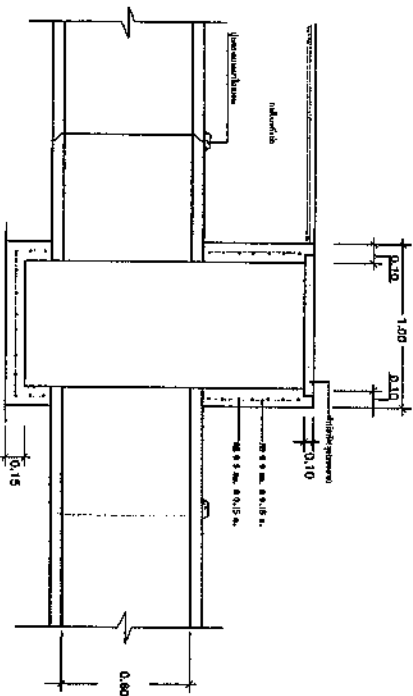
ប្រើប្រាស់សំបុត្រ

ទំព័រ ១ នៃ ១

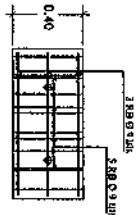
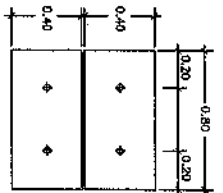
9 10



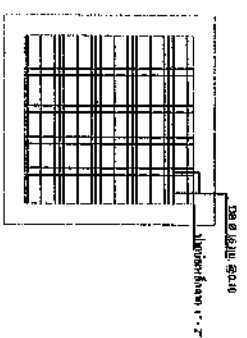
แบบบ่อพัก คสล. ขนาด ๐.60
SCALE 1:40



SCALE



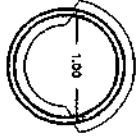
အသံအသွယ်
SCALE **1100**



รูปตัด

SCALE

THO





ส่วนราชการ

อ.ปต. บางบอน

นาย
โครงการก่อสร้างระบบประปาหมู่บ้าน
ตำบลบางบอน น.4

สถานที่ก่อสร้าง
หมู่ที่ 4 ตำบลบางบอน อ.บางบอน จ.ราชบุรี

สำรวจ
นายปรีดิพงษ์ เกียรติธรรม
ผู้สำรวจหน้างาน

เขียนแบบ

นายสมชาย วัฒนพงษ์
ผู้เขียนแบบ

ตรวจสอบ

นายสุวิธ วัฒนพงษ์
นายช่างโยธาชำนาญงาน

ตรวจสอบ
นายสมชาย เกียรติธรรม
นายช่างโยธาชำนาญงาน

งานก่อสร้าง

เขียนแบบ

นายสมชาย เกียรติธรรม
นายช่างโยธาชำนาญงาน

เขียนแบบ
นายสมชาย เกียรติธรรม
นายช่างโยธาชำนาญงาน

นายปรีดิพงษ์ เกียรติธรรม
นายช่างโยธาชำนาญงาน

นายสมชาย เกียรติธรรม
นายช่างโยธาชำนาญงาน

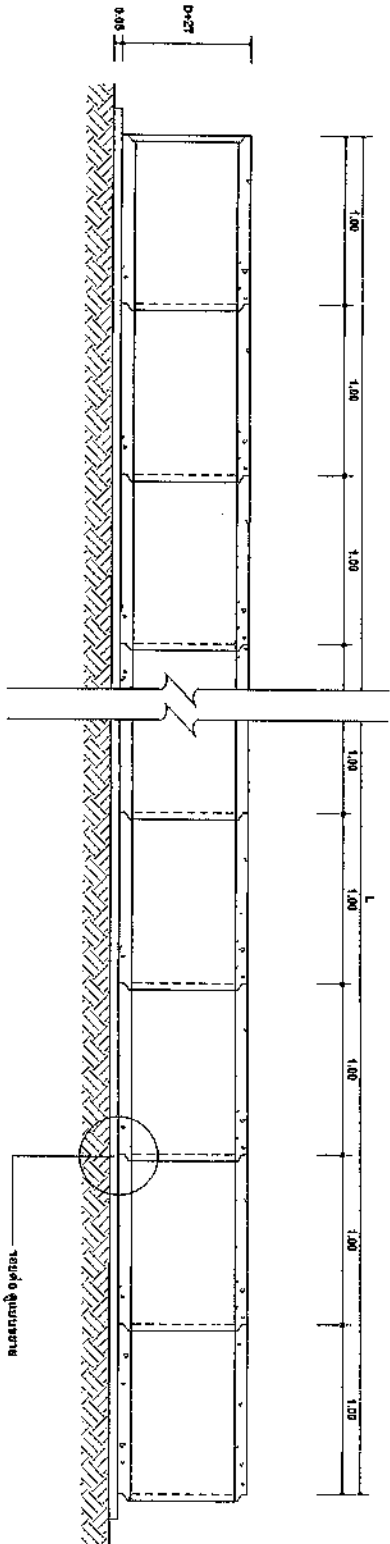
เขียนแบบ

NOT TO SCALE

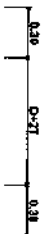
วันเดือนปี
18 สิงหาคม 2565

7

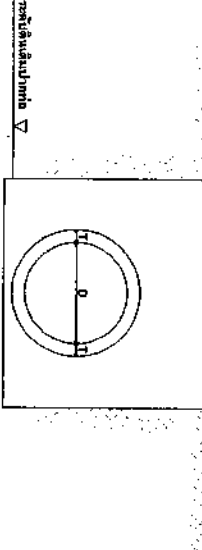
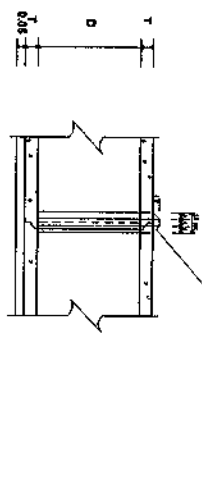
10



รูปตัดหน้าผา



รูปตัดหน้าผา



ขนาด mm	ขนาด (D) mm	ความยาว (L) mm	ระยะห่าง mm					
			a	b	c	d	e	f
400	400	90	30	23	10	27		
600	600	75	40	28	15	32		
800	800	95	45	38	15	42		
1000	1000	110	45	43	20	47		
1200	1200	125	50	48	25	52		
1500	1500	150	80	57	30	63		

ตารางขนาดท่อที่ใช้ในระบบประปาหมู่บ้าน

รูปตัดหน้าผา (หน้าผา)

รูปตัดหน้าผา (หน้าผา)

กิโลเมตร^๕ ความยาวแบบ 3 ชั้น ระยะทาง 380 เมตร (ระบุ ณ จุดก่อสร้าง)



อ.ปต. ภาณุอนัน

โครงการก่อสร้างปรับปรุงแก้ไขโครงสร้างอาคาร
อเนกประสงค์ ๓.๔

สถานที่ที่ก่อสร้าง

ମହୋଦୟ ଶ୍ରୀମତୀ ଶ୍ରୀମତୀ

ਪਾਠਮਿਕੀਆਰਥੀ ਚੈਂਜ਼ਕੁੰਡਾ

ពិធីបុណ្យ

មានការបង្កើតជា ភ្នាក់ងារ

05797802

မိမိတို့အတွက် အကျိုးရှိစေရန်

09792823

นางสาวประไพ บุญพิทักษ์

ဒါနာ.မဒါ ဂရုဏာ

អីមធម៌

အထူးပြုနိုင်စွမ်းမရှိဘဲ အားနည်းသော အဖွဲ့

Signature

นางสาวนุชฌมณี แก้วทองแปง

சுயம்

นายอ.ไพโรจน์ ภูมิลาออง

Copyright

ප්‍රතිපත්ති

စာအုပ်အကြောင်း

10

NO. 105

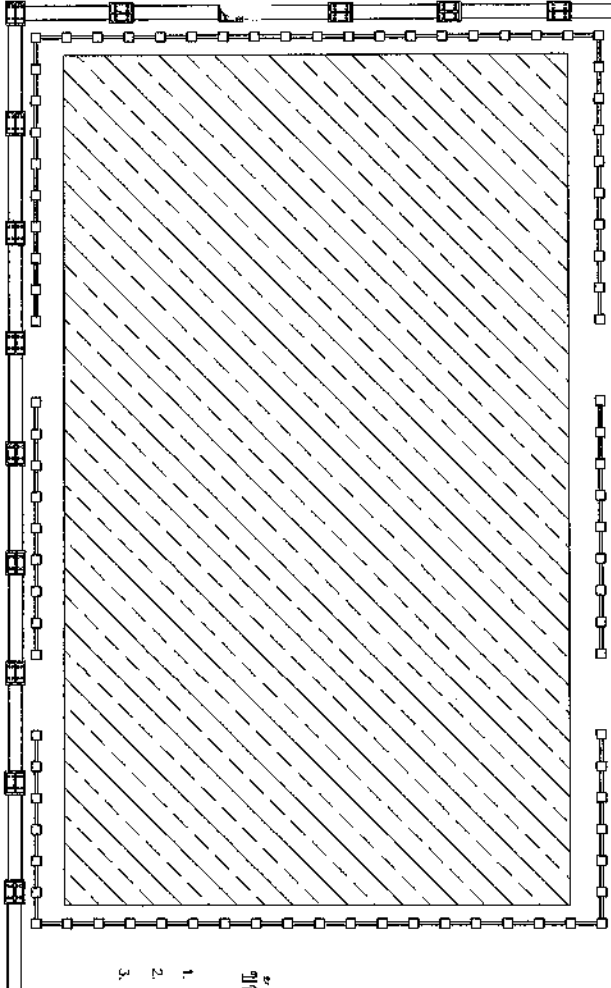
18 สิงหาคม 2565

MA 02126-4211

0

ขอบข่ายงาน

อุปกรณ์ขนาดเล็ก (ตู้เล็ก) 1 ตู้ รวมพื้นที่ไม่น้อยกว่า 7,000 ตารางเมตร (ระบุ ณ จุดก่อสร้าง)
ติดตั้งไฟฟ้า คอนกรีตเสริมเหล็ก ยาว 12 เมตร (เมตร) จำนวน 14 ต้น พร้อมติดตั้งไฟฟ้า LED 200 วัตต์ จำนวน 38 ดวง พร้อมขอยึดยึดติดตั้งจุดละ 3 ดวง (ระบุ ณ จุดก่อสร้าง)



การปลูกหญ้าแบบญี่ปุ่นเต็มพื้นที่

1. แต่หญ้าที่จะนำมาปลูกจะต้องมีชนิดที่ตรงกับความต้องการไม่น้อยกว่า 4 ชนิดเมตร ๑ เมตร
- 1.2 การปลูกหญ้าประมาณ 30 x 30 เซนติเมตร หญ้าและดินจะต้องมีอยู่ไม่น้อยกว่า 1 เมตร
- 1.3 แต่หญ้าที่ปลูกจะต้องมีอายุไม่น้อยกว่า 1 ปี และจะต้องมีรากที่แข็งแรงพอสมควร

ข้อกำหนดการติดตั้ง

1. การติดตั้งระบบไฟฟ้าจะต้องเป็นไปตามมาตรฐานของการไฟฟ้าซึ่งเป็นผู้รับผิดชอบระบบจำหน่ายไฟฟ้าในพื้นที่โครงการ
2. ผู้รับจ้างจะต้องจัดหาวัสดุและช่างไฟฟ้าผู้ชำนาญงานมาดำเนินการติดตั้งระบบไฟฟ้าทั้งหมด
3. การติดตั้งสายไฟฟ้า
 - สายไฟฟ้าจะต้องเป็นชนิด NYY เดินในท่อ RSC ใช้กับโครงเหล็กที่ติดตั้งในแบบมาตรฐาน
 - สายไฟฟ้าจะต้องเป็นชนิด NYY เดินในท่อ RSC ใช้กับโครงเหล็กที่ติดตั้งในแบบมาตรฐาน
 - สายไฟฟ้าจะต้องเป็นชนิด NYY เดินในท่อ RSC ใช้กับโครงเหล็กที่ติดตั้งในแบบมาตรฐาน

ข้อกำหนดเกี่ยวกับระบบไฟฟ้าแสงสว่าง

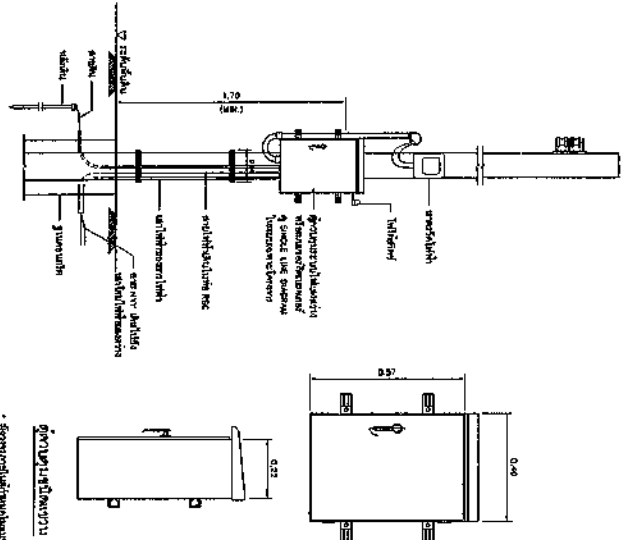
1. ผู้รับจ้างจะต้องใช้วัสดุ (STAINLESS STEEL) ความหนาไม่น้อยกว่า 2 มม. ตามที่ผู้รับจ้างกำหนด
2. ผู้รับจ้างจะต้องใช้วัสดุที่ทนทาน ทนต่อการกัดกร่อน ทนต่อการขีดข่วน ทนต่อการขีดข่วน
3. ผู้รับจ้างจะต้องใช้วัสดุที่ทนทาน ทนต่อการกัดกร่อน ทนต่อการขีดข่วน ทนต่อการขีดข่วน
4. ผู้รับจ้างจะต้องใช้วัสดุที่ทนทาน ทนต่อการกัดกร่อน ทนต่อการขีดข่วน ทนต่อการขีดข่วน
5. ผู้รับจ้างจะต้องใช้วัสดุที่ทนทาน ทนต่อการกัดกร่อน ทนต่อการขีดข่วน ทนต่อการขีดข่วน

หมายเหตุ

1. ผู้รับจ้างจะต้องใช้วัสดุที่ทนทาน ทนต่อการกัดกร่อน ทนต่อการขีดข่วน ทนต่อการขีดข่วน
2. ผู้รับจ้างจะต้องใช้วัสดุที่ทนทาน ทนต่อการกัดกร่อน ทนต่อการขีดข่วน ทนต่อการขีดข่วน
3. ผู้รับจ้างจะต้องใช้วัสดุที่ทนทาน ทนต่อการกัดกร่อน ทนต่อการขีดข่วน ทนต่อการขีดข่วน
4. ผู้รับจ้างจะต้องใช้วัสดุที่ทนทาน ทนต่อการกัดกร่อน ทนต่อการขีดข่วน ทนต่อการขีดข่วน
5. ผู้รับจ้างจะต้องใช้วัสดุที่ทนทาน ทนต่อการกัดกร่อน ทนต่อการขีดข่วน ทนต่อการขีดข่วน
6. ผู้รับจ้างจะต้องใช้วัสดุที่ทนทาน ทนต่อการกัดกร่อน ทนต่อการขีดข่วน ทนต่อการขีดข่วน
7. ผู้รับจ้างจะต้องใช้วัสดุที่ทนทาน ทนต่อการกัดกร่อน ทนต่อการขีดข่วน ทนต่อการขีดข่วน



ติดตั้งไฟฟ้า LED 200 วัตต์ จำนวน 38 ดวง
พร้อมขอยึดยึดติดตั้งจุดละ 3 ดวง (ระบุ ณ จุดก่อสร้าง)



แบบร่างแสดงรายละเอียดการติดตั้งอุปกรณ์ไฟฟ้าที่จุดก่อสร้าง
แบบร่างแสดงรายละเอียดการติดตั้งอุปกรณ์ไฟฟ้าที่จุดก่อสร้าง
แบบร่างแสดงรายละเอียดการติดตั้งอุปกรณ์ไฟฟ้าที่จุดก่อสร้าง



ส่วนราชการ

อ.บ.ต. บางบอน

นางสาว...

นางสาว...

นางสาว...

นางสาว...

นางสาว...

นางสาว...

นางสาว...

นางสาว...

นางสาว...

นางสาว...

นางสาว...

นางสาว...

นางสาว...

นางสาว...

นางสาว...

นางสาว...

นางสาว...

นางสาว...

นางสาว...

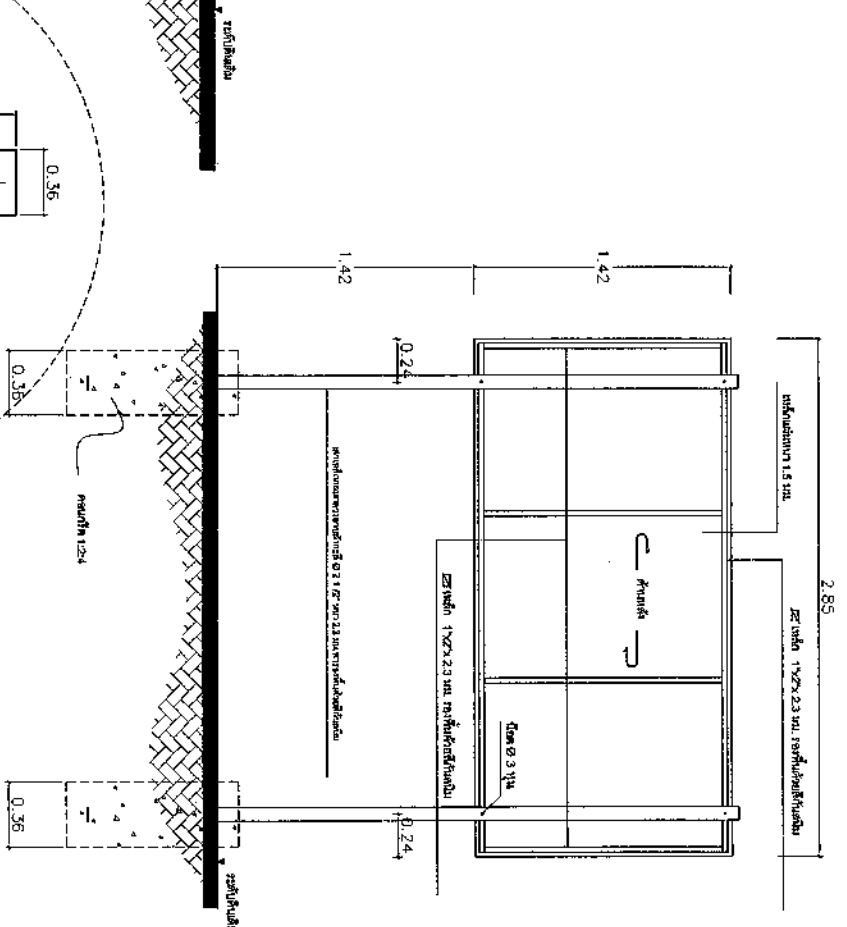
นางสาว...

นางสาว...

นางสาว...

นางสาว...

นางสาว...



ตำนานหลัง 1: 25

1. เสาร์ ขึ้นเพื่อบริหารสิ่งขงยว่งกับสองด้าน 1 ชั่วโมง ไม่นาน ก่อนพาสื่อจริงให้ทำสื่อกับสมาชิกก่อน 2 ครั้ง
2. ตัวหนังสือสื่อขงยว่ง
3. งานวาดตัวหนังสือการทำงานแต่ละความเหมาะสม
4. แม่แบบเหล็ก ฐานวาด 1.20 เมตร ยาว 2.40 เมตร
5. จัดสื่อสร้างขงยว่งกับงานตามความเหมาะสม ให้ผู้เรียนนำผลงานชิ้นนี้ไปจัดงาน



အမည်. မြင့်သန်း

โครงการก่อสร้างปรับปรุงและเสริมสร้างอาคาร
อเนกประสงค์ ม.4

શ્રી ૪ સ. માનવ સ. ગુપ્ત સ. સુવર્ણ સ. સ. સ.

பிள்ளை

นางสาวสุวิมล พงษ์ เลิศกุลกุล

นางสาวณัฐริกา ภูวนานนท์
ผู้อำนวยการศูนย์ฯ

[illegible]

10

အားပြည့်စုံလေ့ရှိသူများ၏အားသာချက်များ

কেন্দ্রীয়

पञ्चमः

กรมส่งเสริมการค้าระหว่างประเทศ

2000

১৫৫

การดำเนินงานตามแผนปฏิบัติการ

4

1

NOT TO SCALE

[illegible][illegible]

--	--