



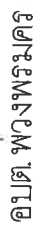
องค์การบริหารส่วนตำบลพ่วงพรมคร

ประจำปีงบประมาณ พ.ศ. 2569

+ + + + +

ชื่อโครงการ ก่อสร้างถนนลาดยางแอสฟัลต์ติกคอนกรีต ซอยร่วมใจพัฒนา หมู่ที่ 3 บ้านปลายควน
สถานที่ก่อสร้าง ซอยร่วมใจพัฒนา หมู่ที่ 3 บ้านปลายควน ตำบลพ่วงพรมคร

อำเภอเคียนซา จังหวัดสุราษฎร์ธานี



โครงการ

ก่อสร้างตามลวดลายของสัตว์ที่กลายมาเป็นสัตว์
 รอยร่วมใจพัฒนา หมู่ที่ 3
 บ้านปลายควน

အိန္ဒိယ

(นายอภิชาติ อภิโรจน์)
ผอ. บางลำภูเฝ้า

การเขียนแบบ

(นายสมชาย ฟูผลี)

അടയാളം

(นายสุภากร คุ้มวงศ์)
ผู้อำนวยการกอง

เห็นชอบ

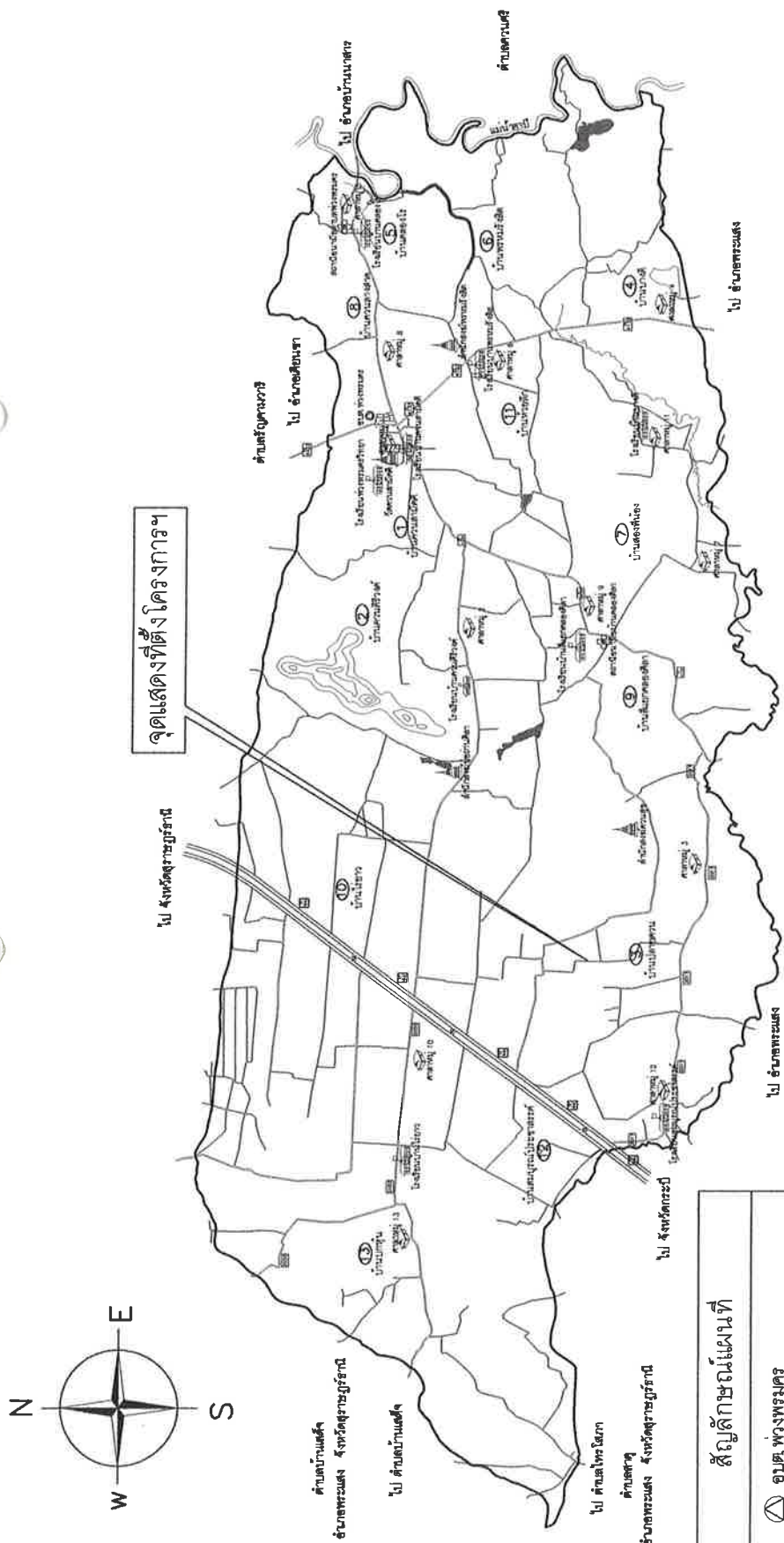
(นายถวิล เงินสีเข็ม)

อนุวัติ

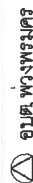
นายแหว่พัฒนา แก้วประกะอับ
นายกองค์การบริหารส่วน
ตำบลพ่วงพรมคร

แบบแปลน

| | |
|-----|-------|
| รวม | จำนวน |
|-----|-------|



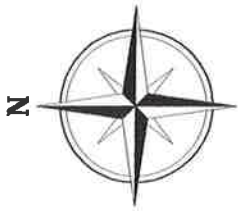
สัญญาบัตรแผนก



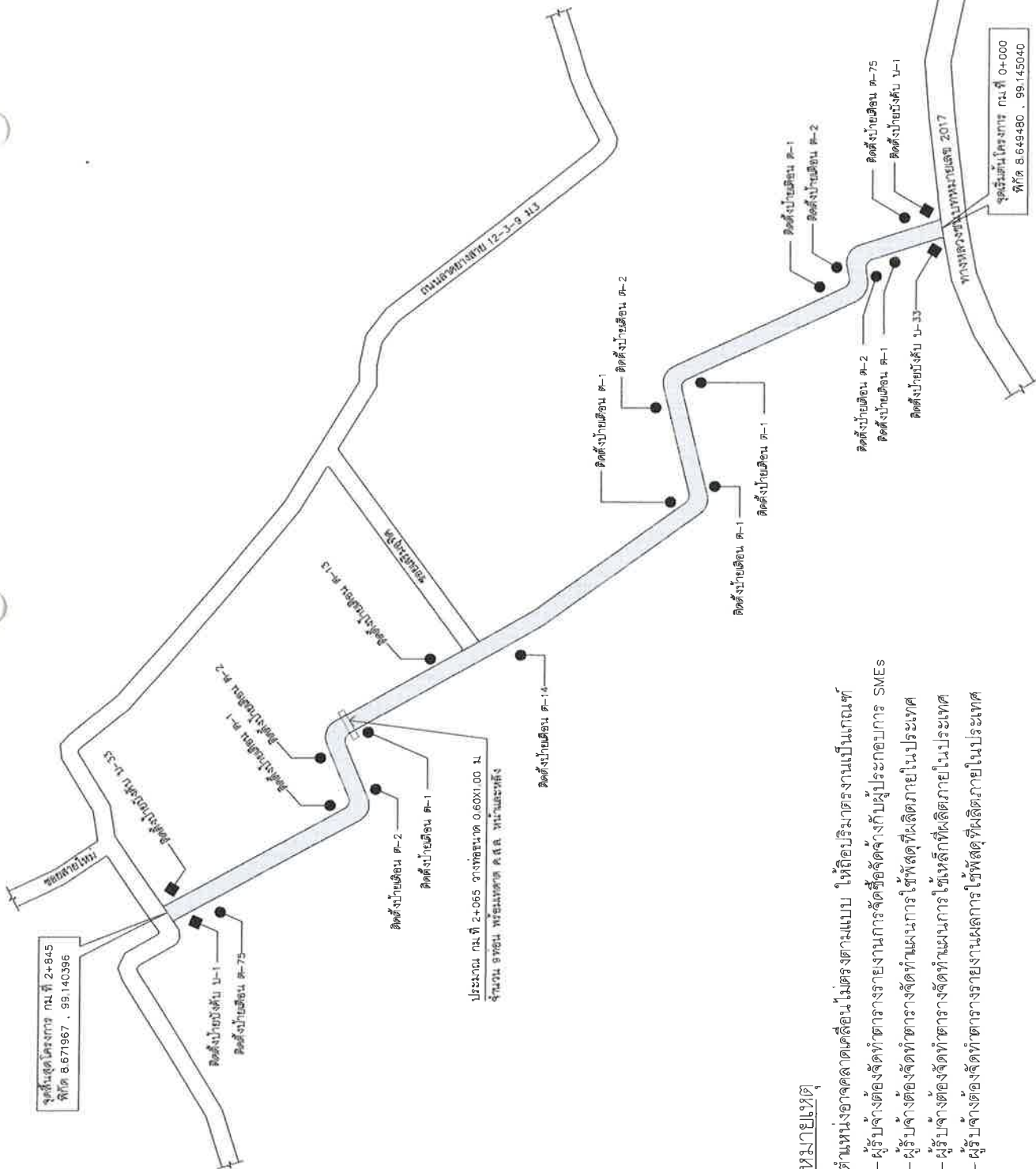
แผนปฏิบัติการบริหารส่วนตำบลพวงพรมคร
อำเภอเคียนซา จังหวัดสุราษฎร์ธานี

มาตราส่วน NO SCALE

นายสิทธิพันธ์ เกตุเรน
สย.13307



จุดเริ่มต้นโครงการ กม.ที่ 2+845
พิกัด 8.671967 . 99.140396



หมายเหตุ

- ต้นทุนงานก่อสร้างและติดตั้งระบบประปาหมู่บ้านให้เป็นไปตามแบบ ให้ถือปฏิบัติตามแบบเป็นเกณฑ์
- ผู้รับจ้างต้องจัดทำรายการงานการติดตั้งจัดตั้งกับผู้ประกอบการ SMEs
- ผู้รับจ้างต้องจัดทำรายการจัดทำแผนการให้พัสดุที่ผลิตภายในประเทศ
- ผู้รับจ้างต้องจัดทำรายการจัดทำแผนการให้พัสดุที่ผลิตภายในประเทศ
- ผู้รับจ้างต้องจัดทำรายการจัดทำแผนการให้พัสดุที่ผลิตภายในประเทศ

นายสิทธิพรินทร์ เกตุเรน
สย.13307

แผนที่แสดงโครงการก่อสร้างถนนลาดยางแอสฟัลท์ติกคอนกรีตสายร่วมไฟฟ้าพัฒนา หมู่ที่ 3 บ้านปลายครน
มาตราส่วน No Scale

| | | | | | | | | |
|---|----------------|---|--|---|--|--|--|-------------------------------------|
|  <p>อปปต พว.พ.ร.ม.ค.ร.</p> | <p>โครงการ</p> | <p>ก่อสร้างถนนลาดยางแอสฟัลท์ติกคอนกรีตสายร่วมไฟฟ้าพัฒนา หมู่ที่ 3 บ้านปลายครน</p> | <p>ผู้สำรวจ (นายสิทธิพรินทร์ เกตุเรน) ผ.ช. นายชัชวาลโยธา</p> | <p>เขียนแบบ (นายชัชวาลโยธา ผ.ล.ล.) ผ.ช. นายชัชวาลโยธา</p> | <p>ตรวจสอบ (นายชัชวาลโยธา ผ.ล.ล.) ผ.ช. นายชัชวาลโยธา</p> | <p>เห็นชอบ (นายชัชวาลโยธา ผ.ล.ล.) ผ.ช. นายชัชวาลโยธา</p> | <p>อนุมัติ (นายชัชวาลโยธา ผ.ล.ล.) ผ.ช. นายชัชวาลโยธา</p> | <p>แบบเลขที่ แผนที่ รวม</p> |
|---|----------------|---|--|---|--|--|--|-------------------------------------|



อปต. พว.ง.พ.ร.ม.ค.ร.

โครงการ

ก่อสร้างถนนลาดยางแอสฟัลติกคอนกรีต
ระยะทาง 3 กิโลเมตร
บ้านป่าตอง

ผู้ตรวจ

(นายอริยชาติ อภิชาโต
ผอ. นายช่างโยธา

เขียนแบบ

(นายศุภร วัฒน
ผอ. นายช่างเขียนแบบ

ตรวจแบบ

(นายสุวิทย์ ชัยสุกิต
ผู้อำนวยการกองช่าง

เห็นชอบ

(นายทวีต เงินเต็ม
ปลัดองค์การบริหารส่วนตำบล

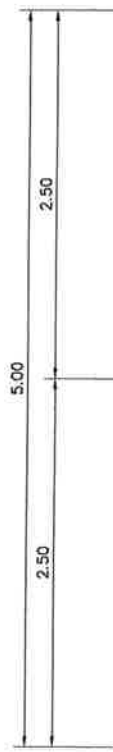
อนุมัติ

(นายสุวิทย์ แก้วประกอบ
นายกองค์การบริหารส่วน
ตำบลพวงมตร

แบบเลขที่

แผนที่

รวม



แอสฟัลติกคอนกรีต 0.05 ม

PRIME COAT MC1

ชั้นหินคลุกหนาเฉลี่ย 0.15 เมตร พร้อมอัดแน่นไม่น้อยกว่า 95% Modified proctor Density

พื้นที่ทางวิ่งกรวดเฉลี่ย พร้อมอัดแน่นไม่น้อยกว่า 95% Modified proctor Density

ตามสภาพพื้นที่

SLOPE

SLOPE

รูปตัดถนน

หมายเหตุ งานนี้ดำเนินการ ภายใต้งบประมาณ

1. วัสดุต่างๆ มีหน่วยเป็นเมตร
2. เส้นแบ่งทิศทางจราจร ใช้เส้นสีเหลือง ขนาดกว้าง 10 ซม. เส้นยาว 3.00 เมตร เส้นช่อง 9.00 เมตร
3. เส้นขอบทาง ใช้เส้นสีขาว กว้าง 10 ซม. ทั้งสองข้างตลอดแนว
4. มีผลออกแบบส่วนแอสฟัลติกคอนกรีต (Mix Design) จากหน่วยงานราชการ

ขอบผิวจราจร

เส้นขอบทาง

ตลอดแนว





อปต. พ่วงพรมศิริ

โครงการ

ก่อสร้างระบบบำบัดน้ำเสียและกำจัดขยะมูลฝอย
ระยะที่ 3
บ้านป่าตอง

ผู้ตรวจ

(นายอภิชาติ อูราโรจน์)
ผอ. นายช่างโยธา

เขียนแบบ

(นายศุภวิชญ์ พลสิทธิ์)
ผอ. นายช่างเขียนแบบ

ตรวจสอบ

(นายสุภาณะ ชวณงค์)
ผู้อำนวยการกองช่าง

เห็นชอบ

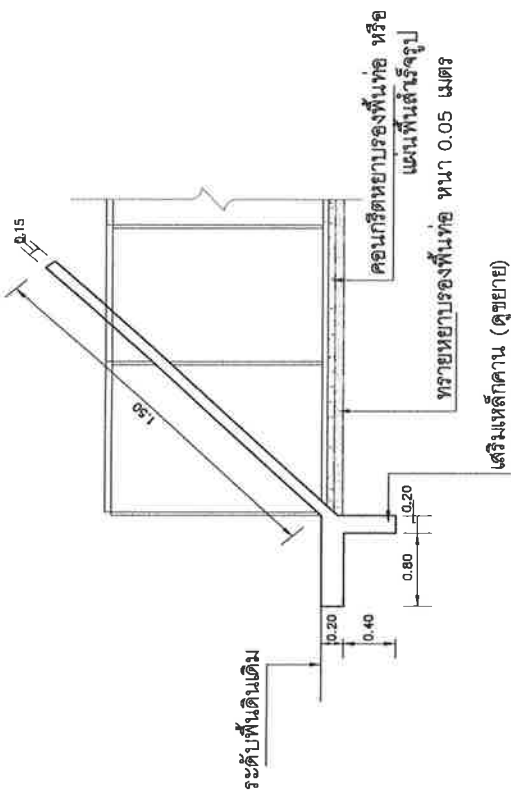
(นายถวิล เจริญใหม่)
ปลัดกองการสาธารณสุขและสิ่งแวดล้อม

อนุมัติ

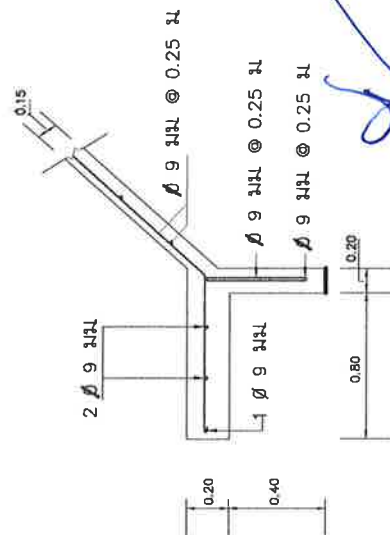
(นายเจริญ นกประทีป)
นายกองค์การบริหารส่วนตำบล
บ้านป่าตอง

แบบเลขที่

รวม



รูปตัดด้านข้าง

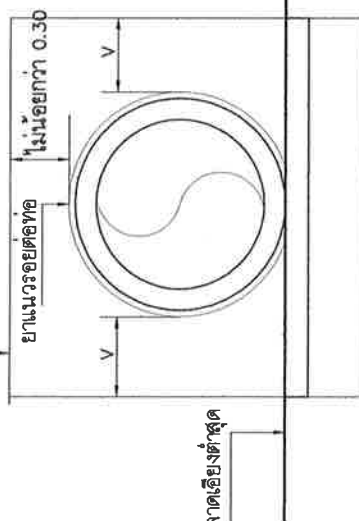


ขยายการเสริมเหล็ก

นายสิทธิพันธ์ เกตุเรน
สย.13307

แบบขยายการวางท่อ
มาตราส่วน 1:25

ระดับขอบไหล่ทาง



รูปด้านหน้าและหลังท่อ

หมายเหตุ: ท่อระบายน้ำคอนกรีตเสริมเหล็ก ให้ใช้ท่อตามมาตรฐาน มอก.

ประเภทป้ายบังคับ (บ)



(บ-33)



(บ-1)

ประเภทป้ายเตือน (ต)



(ต-1)



(ต-2)



(ต-75)



(ต-13)



(ต-14)



เสาป้าย คสล

1.50

▽ระดับก่อสร้าง

0.25

ทาสีทับหน้าด้วยสีดำ อย่างน้อย 2 ชั้น

แสดงการติดตั้งป้ายแนะนำ ป้ายบังคับและป้ายเตือน
ไม่แสดงมาตราส่วน

นายสิทธิพันธ์ เกตุเรน
สย.13307



อปต. พ่วงพรมนคร

โครงการ

ก่อสร้างถนนลาดยางแอสฟัลติกคอนกรีต
ระยะทาง 1 กิโลเมตร หมู่ที่ 3
บ้านปลายควน

สำรวจ

(นายสิทธิพันธ์ เกตุเรน)
ผอ. นายช่างโยธา

เขียนแบบ

(นายศุภวรัช พูลสิทธิ์)
ผอ. นายช่างเขียนแบบ

ตรวจแบบ

(นายฐานะ ชวยสงค์)
ผู้อำนวยการกองช่าง

เห็นชอบ

(นายทวีล เงินสีเข้ม)
ปลัดองค์การบริหารส่วนตำบล

อนุมัติ

(นายเรวัธน์ แก้วประกอบ)
นายกองค์การบริหารส่วน
ตำบลพ่วงพรมนคร

แบบแปลนที่

แผ่นที่ รวม

หนังสือรับรอง

ของ

ผู้ประกอบการวิชาชีพวิศวกรรมควบคุม

เขียนที่..191/9 ม.8 ต.เวียงสระ อ.เวียงสระ จ.สุราษฎร์ธานี...

วันที่.....3.....เดือน.....พฤศจิกายน.....พ.ศ.....2568.....

โดยหนังสือฉบับนี้ ข้าพเจ้า...นายสิทธิพันธ์...นามสกุล...เกตุเรน...อายุ...49...ปี
เชื้อชาติ...ไทย.....สัญชาติ.....ไทย.....อยู่บ้านเลขที่...191/9.....หมู่ที่...8.....ถนน...เวียงสระ-พระแสง..
ตำบล.เวียงสระ.อำเภอ..เวียงสระ..จังหวัด..สุราษฎร์ธานี..ที่ทำงาน 111 ม.1 ต.บางสวรรค์ อ.พระแสง จ.สุราษฎร์ธานี
โทรศัพท์ที่ทำงาน..077-310580. โทรศัพท์ที่บ้าน...087-4717149..ได้รับวิชาชีพให้ประกอบอาชีพวิศวกรรมควบคุม
ประเภท.....สามัญวิศวกร.....สาขา....วิศวกรรมโยธา.....แขนง.....-.....ตามทะเบียนใบอนุญาตที่....สย.13307.....
และขณะนี้ไม่ได้ถูกเพิกถอนใบอนุญาตให้ประกอบวิชาชีพ

☒ วิศวกรรม พ.ศ.2505

ขอรับรองว่า ข้าพเจ้าเป็นผู้รับผิดชอบตามพระราชบัญญัติวิชาชีพ

☐ สถาปัตยกรรม พ.ศ.2508

โดยข้าพเจ้า.....เป็นผู้ออกแบบและรับรองแบบ.....

เป็นสิ่งปลูกสร้างชนิด...โครงการก่อสร้างถนนลาดยางแอสฟัลต์ติกคอนกรีต ขอยร่วมใจพัฒนา หมู่ที่ 3 บ้านปลาย
ควน ตำบลพ่วงพรมคร.....จำนวน..1 โครงการ.....เพื่อใช้เป็น...ถนนลาดยางแอสฟัลต์ติกคอนกรีต ขอยร่วมใจพัฒนา
หมู่ที่ 3 บ้านปลายควน ตำบลพ่วงพรมคร

ของ...องค์การบริหารส่วนตำบลพ่วงพรมคร...ปลูกสร้างในโฉนดที่ดิน เลขที่.....บ้านเลขที่.....หมู่ที่...3....ซอย
.....-.....ถนน.....-.....ตำบล....พ่วงพรมคร....อำเภอ...เคียนซา....จังหวัด.....สุราษฎร์ธานี.....ตามแผนผังบริเวณ
แบบก่อสร้าง ที่ข้าพเจ้าได้ลงนามรับรอง ไว้แล้ว ซึ่งแนบมาพร้อมเรื่องราวการขออนุญาตปลูกสร้าง

ข้าพเจ้าขอรับรองว่า ได้ควบคุมการก่อสร้างให้เป็นไปตามผังบริเวณและแบบแปลนที่ได้รับอนุญาตตาม
ใบอนุญาต เลขที่.....ทุกประการ

เพื่อเป็นหลักฐาน ข้าพเจ้าได้ลงลายมือชื่อไว้เป็นสำคัญ

ลงชื่อ.....วิศวกร

(นายสิทธิพันธ์ เกตุเรน) สย.13307



โครงการก่อสร้างถนนลาดยางแอสฟัลต์ติกคอนกรีต ขอยร่วมใจพัฒนา หมู่ที่ ๓
ตำบลพนาพร อำเภอกันทรวิชัย จังหวัดสุราษฎร์ธานี
นาย สิทธินันท์ เกตุเรน สย.๑๓๓๐๗ สามัญวิศวกรโยธา





โครงการก่อสร้างถนนลาดยางแอสฟัลติกคอนกรีต ขอยร่วมใจพัฒนา หมู่ที่ ๘ ตำบลพ่วงพมคร อำเภอดำรงวิทยารพช. จ.สุราษฎร์ธานี
นายสิทธิพันธ์ เกตุเรน สย.๑๓๓๐๗ สำนักวิศวกรโยธา

เลขที่ ๑๖๕๖
 เลขรหัสประจำบ้าน ๘๔๑๕-๐๑๘๖๙๒-๘
 รายการที่อยู่ ๑๙๑/๙ หมู่ที่ ๘
 ตำบลเวียงสระ อำเภอเวียงสระ จังหวัดสุราษฎร์ธานี
 ชื่อหมู่บ้าน คลองตาล (เทศบาลต.เวียงสระ)
 ประเภทบ้าน บ้าน
 วันเดือนปีที่กำหนดบ้านเลขที่ ๑๖ พฤศจิกายน ๒๕๔๓
 เลขที่ ๑๖๕๖
 นายทะเบียน
 นายชวรัตน์ เพชรชู
 วันเดือนปีที่พิมพ์ทะเบียนบ้าน ๑๓ กรกฎาคม ๒๕๕๒

เล่มที่ 1
 ชื่อ นายสิทธิชัย เกตุเรน
 เลขประจำตัวประชาชน 3-9311-00031-83-1
 มารดาชื่อ น.ส. ลอย
 บิดาชื่อ น.ส. ลอย
 มาจาก บ้านเลขที่ 13 หมู่ 13 ตำบลบ้านใหม่ อำเภอเมือง จังหวัดนนทบุรี
 เข้ามาอยู่ในบ้านนี้เมื่อ 13 ก.ค. 2552
 .. ไฟ

เป็นผู้
 ครอบครอง
 ดำเนินการ
 ของ...องค์การบริหารส่วนตำบลบ้านใหม่
 นายสิทธิชัย เกตุเรน สย.๑๓๓๐๗

8415-018692-8
 สัญชาติ ไทย
 เกิดเมื่อ 10 เม.ย. 2519
 สัญชาติ ไทย
 สัญชาติ ไทย

ลำดับที่ 2
 เพศ ชาย
 นามสกุล เกตุเรน
 (นางสาวสิริ เพชรชู)
 นามสกุล เกตุเรน



สภากวีศวกกร

[illegible]

เอกสารฉบับนี้ไม่ได้เป็นเอกสารที่แท้จริง



สแกน QR Code เพื่อทราบเอกสาร
วันที่ ๓ พ.ย. ๒๕๖๕