



องค์การบริหารส่วนจังหวัดกาฬสินธุ์

งานจัดซื้อเสาไฟพร้อมโคมส่องสว่างระบบพลังงานแสงอาทิตย์(โซล่าเซลล์) ขนาด 60 วัตต์ ชนิดกิ่งเดี่ยว พร้อมติดตั้ง
เสาไฟสูง 7 เมตร ระยะห่าง 30 เมตร

สาย กส.ถ.1-0024 บ้านนาจารย์ อำเภอเมือง - บ้านม่วงนา อำเภอดอนจาน จังหวัดกาฬสินธุ์

จำนวนเสาไฟพร้อมโคมทั้งหมด 20 ชุด

งานจัดซื้อเสาไฟพร้อมโคมส่องสว่างระบบพลังงานแสงอาทิตย์(โซล่าเซลล์) ขนาด 60 วัตต์ ชนิดกิ่งเดี่ยว พร้อมติดตั้ง
เสาไฟสูง 7 เมตร ระยะห่าง 30 เมตร

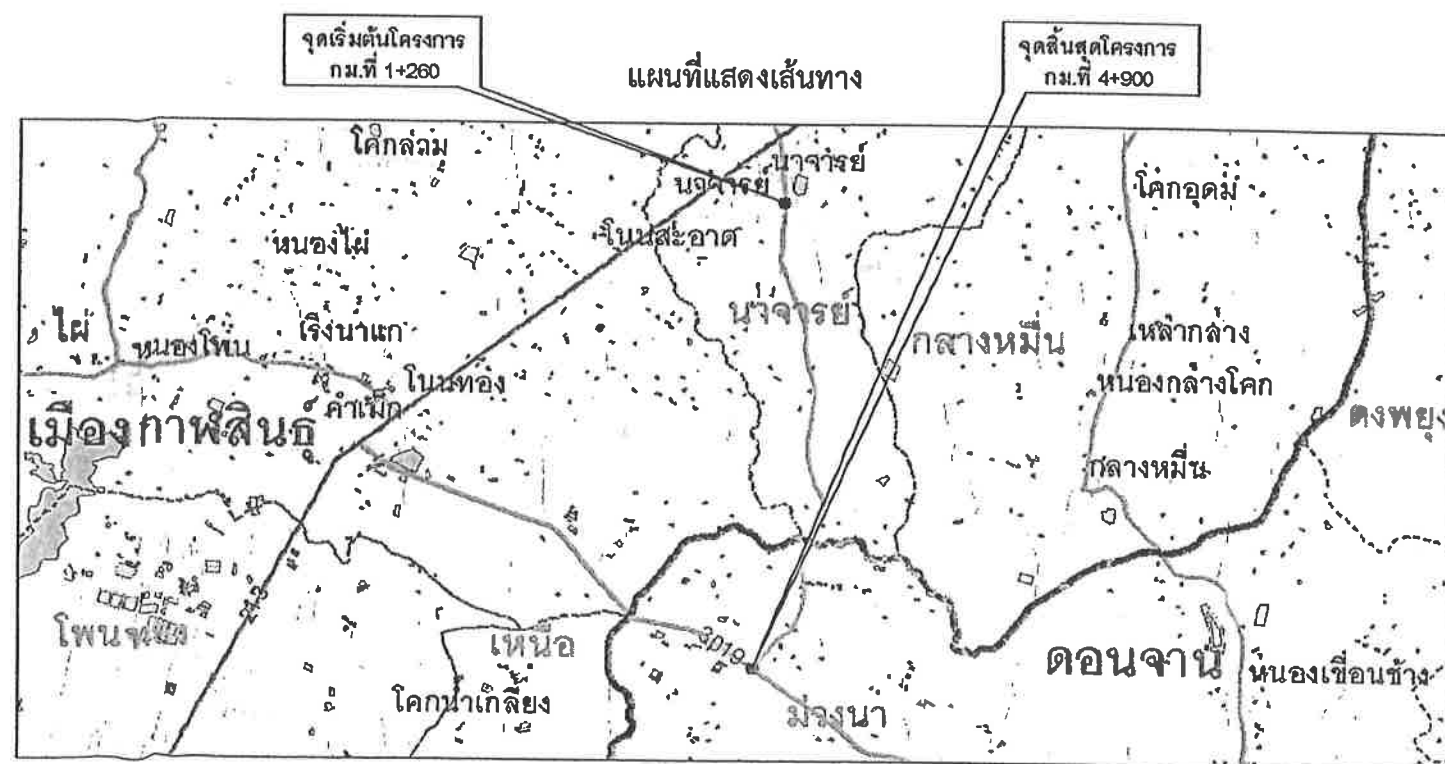
สาย กส.ถ.1-0024 บ้านนาจารย์ อำเภอเมือง - บ้านม่วงนา อำเภอดอนจาน จังหวัดกาฬสินธุ์

จำนวนเสาไฟพร้อมโคมทั้งหมด 20 ชุด

รายละเอียดการติดตั้งเสาไฟพร้อมโคมส่องสว่างระบบพลังงานแสงอาทิตย์(โซล่าเซลล์)

สาย กส.ถ.1-0024 บ้านนาจารย์ อำเภอเมือง - บ้านม่วงนา อำเภอดอนจาน จังหวัดกาฬสินธุ์

ช่วง กม.ที่ 1+260 - 4+900 จำนวน 20 ต้น

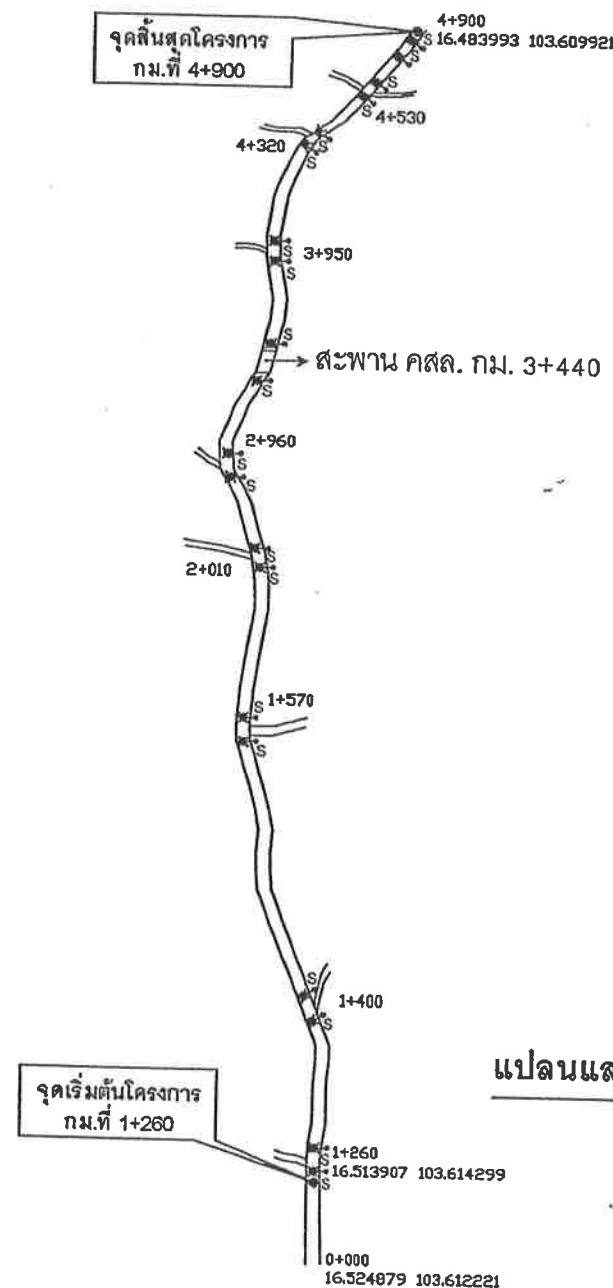
[illegible]



งานจัดซื้อเสาไฟพร้อมโคมส่องสว่างระบบพลังงานแสงอาทิตย์(โซล่าเซลล์) ขนาด 60 วัตต์ ชนิดกิ่งเดี่ยว พร้อมติดตั้ง
เสาไฟสูง 7 เมตร ระยะห่าง 30 เมตร

สาย กส.ถ.1-0024 บ้านนาจารย์ อำเภอเมือง - บ้านม่วงนา อำเภอดอนจาน จังหวัดกาฬสินธุ์

จำนวนเสาไฟพร้อมโคมทั้งหมด 20 ชุด



แปลนแสดงการติดตั้งเสาไฟจำนวน 20 ต้น

NOT TO SCALE

สัญลักษณ์

เสาไฟส่องสว่าง

ระยะห่างระหว่างเสาไฟโดยประมาณ 30 เมตร

หมายเหตุ หากไม่สามารถดำเนินการติดตั้งเสาไฟตามตำแหน่งที่ระบุในแบบ ให้สามารถเปลี่ยนแปลงเคลื่อนย้ายได้ตามความเหมาะสม โดยให้ขึ้นอยู่กับดุลยพินิจของผู้ควบคุมงาน แต่ปริมาณโดยรวมต้องเท่าเดิม

พิกัดจุดเริ่มต้น กม.ที่ 1+260

พิกัดจุดสิ้นสุด กม.ที่ 4+900

LAT
16.513907° N

16.483993° N

LONG
103.614299° E

103.609921° E

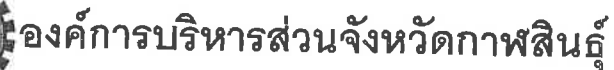


องค์การบริหารส่วนจังหวัดกาฬสินธุ์

งานจัดซื้อเสาไฟพร้อมโคมส่องสว่างระบบพลังงานแสงอาทิตย์(โซล่าเซลล์) ขนาด 60 วัตต์ ชนิดกิ่งเดี่ยว พร้อมติดตั้ง
เสาไฟสูง 7 เมตร ระยะห่าง 30 เมตร

สาย กส. ถ. 1-0009 บ้านดอนหัน อำเภอกมลาไสย – บ้านแกเปะ อำเภอเมือง จังหวัดกาฬสินธุ์
จำนวนเสาไฟพร้อมโคมทั้งหมด 37 ชุด

๐๖



นายหนกวิทย์ โอภะบุญนา
(ผู้ช่วยนางสาวสำราญ)

นายมานพ ชะอุ่มรัมย์
สถาปนิกชำนาญการ

นายเผ่าพงศ์ เจริญธรรม
วิมลพิษอาสาปฏิบัติ

นายวัชชัย สุวรรณรักษ์

นายจักรี ไรจนกิจ

นายบพกุล บัญญาแก้ว

นางเฉลิมขวัญ หล่อตระกูล

แผ่นที่ 2 / 3

แบบเลขที่ 2566 /

สาย กส. ถ. 1-0009 บ้านดอนหัน อำเภอภูกามยาว — บ้านแกเปะ อำเภอเมือง จังหวัดกาฬสินธุ์
จำนวนเสาไฟพร้อมโคมทั้งหมด 37 ชุด

รายละเอียดการติดตั้งเสาไฟพร้อมโคมส่องสว่างระบบพลังงานแสงอาทิตย์ (โซล่าเซลล์)

สาย กส.ถ. 1- 0009 บ้านดอนหัน อำเภอกมลาไสย – บ้านแกปะ อำเภอเมือง จังหวัดกาฬสินธุ์
ช่วง กม.ที่ 1+800 – 12+040 จำนวน 37 ต้น

[illegible]



องค์การบริหารส่วนจังหวัดกาฬสินธุ์

เขียนแบบ

นพท.จรินทร์

นายทนต์ น้อยบุญมา
ผู้อำนวยการสำนักงาน

สำรวจและออกแบบ

On

นายมานพ ชะตุนรัมย์
สถาปนิกชำนาญการ

ตรวจสอบ

H

นายเผ่าพงศ์ เจริญธรรม
วิศวกรโยธาปฏิบัติการ

ตรวจสอบ

H

นายธวัชชัย สุวรรณรักษ์
หัวหน้าสายตรวจและออกแบบ

เห็นชอบ

H

นายธีรศักดิ์ ใจจนกิจ
ผู้อำนวยการกองช่าง

เห็นชอบ

wee

นายบรรพต บัญญาแก้ว
รองปลัดองค์การบริหารส่วนจังหวัดกาฬสินธุ์

อนุมัติ

H

นางเฉลิมขวัญ หล่อตระกูล
นายกองค์การบริหารส่วนจังหวัดกาฬสินธุ์

วัน/เดือน/ปี

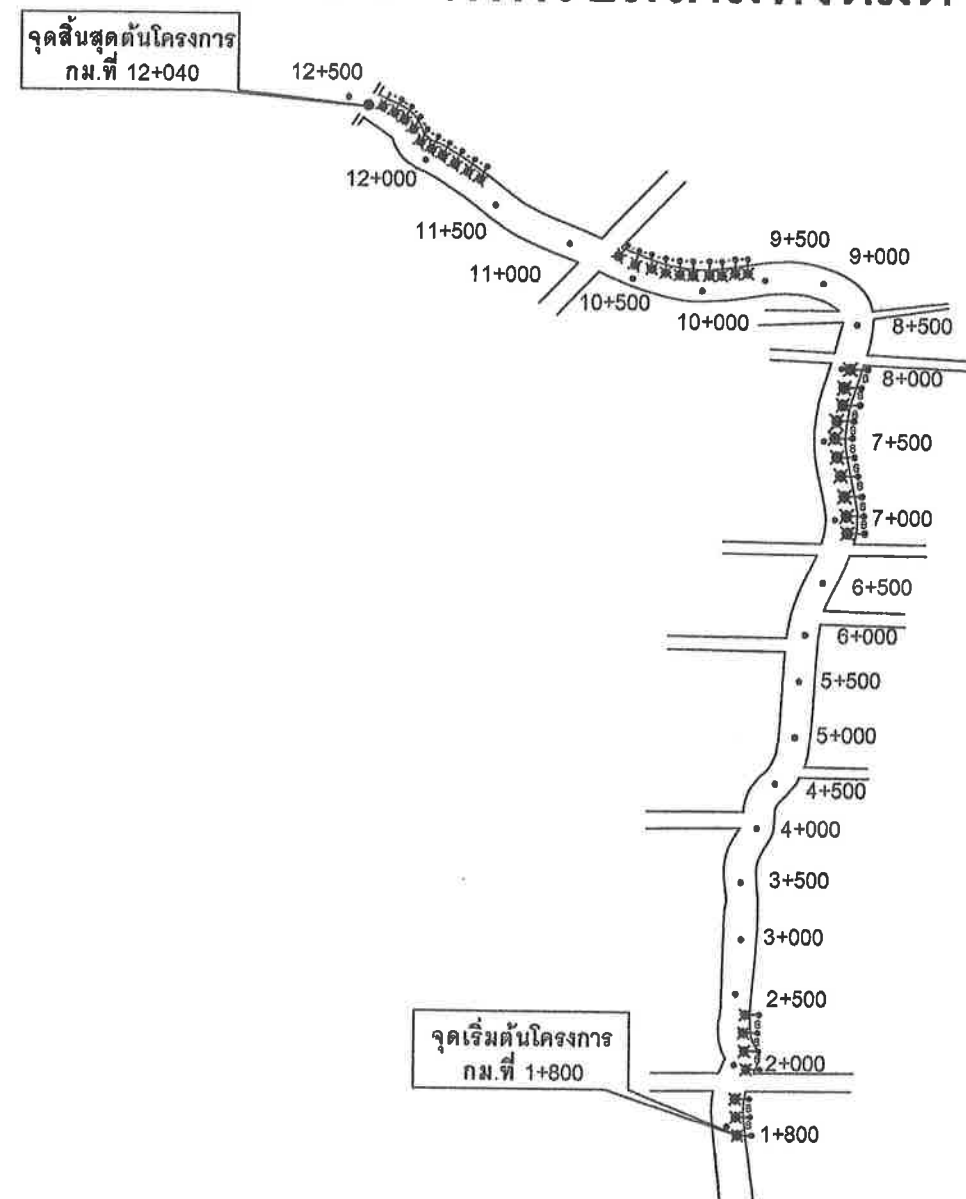
แผ่นที่ 3 / 3

แบบเลขที่ 2566 /

งานจัดซื้อเสาไฟพร้อมโคมส่องสว่างระบบพลังงานแสงอาทิตย์(โซล่าเซลล์) ขนาด 60 วัตต์ ชนิดกิ่งเดี่ยว พร้อมติดตั้ง เสาไฟสูง 7 เมตร ระยะห่าง 30 เมตร

สาย กส.ถ.1-0009 บ้านดอนหัน อำเภอกมลาไสย – บ้านแกเปะ อำเภอเมือง จังหวัดกาฬสินธุ์

จำนวนเสาไฟพร้อมโคมทั้งหมด 37 ชุด



แปลนแสดงการติดตั้งเสาไฟจำนวน 37 ต้น

NOT TO SCALE

สัญลักษณ์



เสาไฟส่องสว่าง

ระยะห่างระหว่างเสาไฟโดยประมาณ 30 เมตร

หมายเหตุ หากไม่สามารถดำเนินการติดตั้งเสาไฟตามตำแหน่งที่ระบุในแบบ ให้สามารถเปลี่ยนแปลงเคลื่อนย้ายได้ตามความเหมาะสม โดยให้ขึ้นอยู่กับดุลยพินิจของผู้ควบคุมงาน แต่ปริมาณโดยรวมต้องเท่าเดิม

	พิกัดจุดเริ่มต้น	พิกัดจุดสิ้นสุด	กม.ที่ 1+800	กม.ที่ 12+040	LAT	LONG
					16.325032° N	103.668951° E
					16.392186° N	103.643141° E



องค์การบริหารส่วนจังหวัดกาฬสินธุ์

งานจัดซื้อเสาไฟพร้อมโคมส่องสว่างระบบพลังงานแสงอาทิตย์(โซล่าเซลล์) ขนาด 60 วัตต์ ชนิดกิ่งเดี่ยว พร้อมติดตั้ง
เสาไฟสูง 7 เมตร ระยะห่าง 30 เมตร

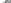
สาย กส.ถ. 1-0042 บ้านนาเชือก อำเภอกมลาไสย – บ้านวังเดือนห้า อำเภอฆ้องชัย จังหวัดกาฬสินธุ์
จำนวนเสาไฟพร้อมโคมทั้งหมด 22 ชุด



นายธนวัฒน์ โอษฐ์บุญมา
ผู้อำนวยการกองการช่าง

[Handwritten signature]

ตีบแอดซูลกร ไชยาร
 นายช่างโอดาจำนาคาม



นายถิตติศักดิ์ ขรรจบถาวร
วิศวกรโยธาชำนาญการพิเศษ

นายอภัยชัย สุวรรณรักษ์

БИННЕР

นายวิชาญ ไรจนกิจ

เขียนจบ

นายบพกุล ปัญญาแก้ว

อนุมัติ

นางเจลิมขวัญ หล่อตระกูล

วัน/เดือน/ปี

แผ่นที่ 2 / 3

แบบเลขที่ /

สาย กส. ถ. 1-0042 บ้านนาเชือก อำเภอกมลาไสย – บ้านวังเดือนห้า อำเภอห้วยราช จังหวัดกาฬสินธุ์

จำนวนเสาไฟพร้อมโคมทั้งหมด 22 ชุด

สาย กส. ถ. 1- 0042 บ้านนาเชือก อำเภอกมลาไสย – บ้านวังเดือย อำเภอส่องดาว จังหวัดกาฬสินธุ์

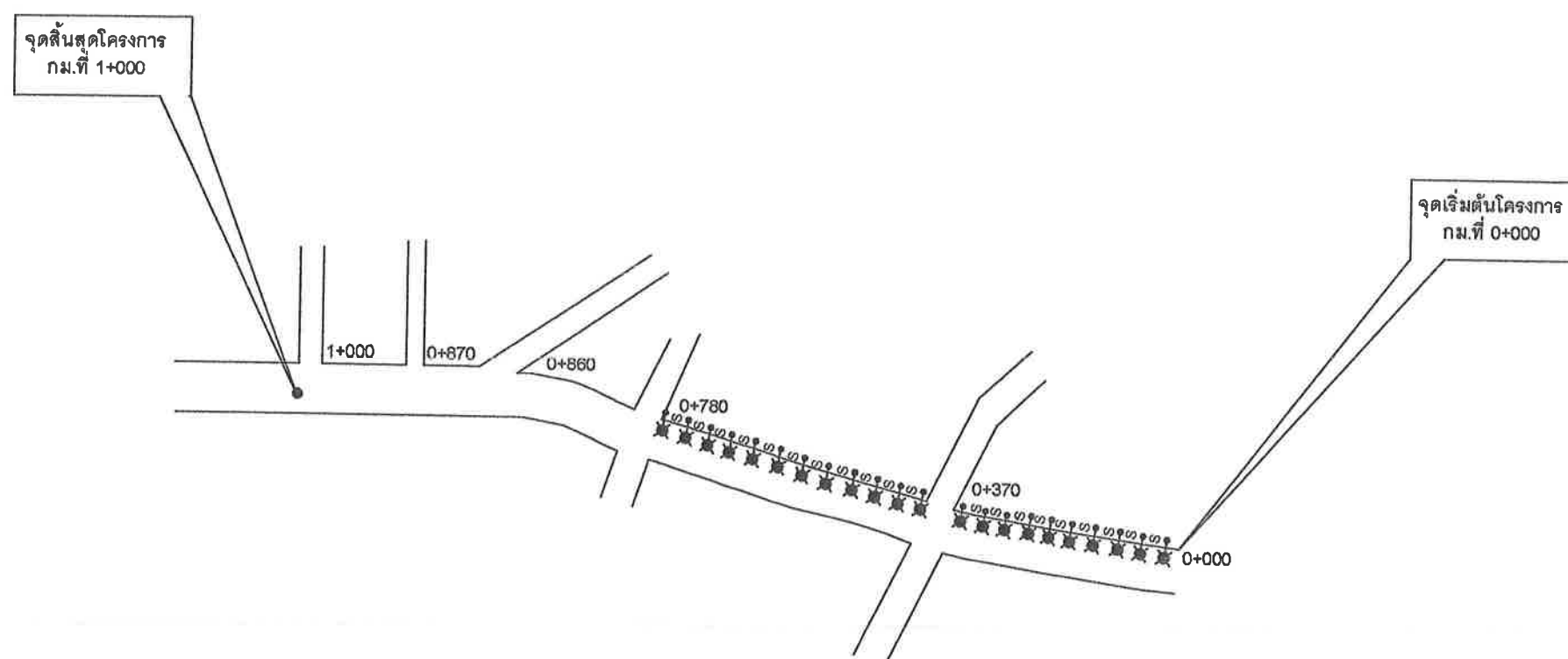
ช่วง กม.ที่ 0+000 – 1+000 จำนวน 22 ต้น

[illegible]



งานจัดซื้อเสาไฟพร้อมโคมส่องสว่างระบบพลังงานแสงอาทิตย์(โซล่าเซลล์) ขนาด 60 วัตต์ ชนิดกิ่งเดี่ยว พร้อมติดตั้ง
เสาไฟสูง 7 เมตร ระยะห่าง 30 เมตร

สาย กส. ถ.1-0042 บ้านนาเชือก อำเภอกมลาไสย – บ้านวังเดือนห้า อำเภอฆ้องชัย จังหวัดกาฬสินธุ์
จำนวนเสาไฟพร้อมโคมทั้งหมด 22 ชุด



แปลนแสดงการติดตั้งเสาไฟจำนวน 22 ต้น

NOT TO SCALE

สัญลักษณ์



เสาไฟส่องสว่าง

ระยะห่างระหว่างเสาไฟโดยประมาณ 30 เมตร

หมายเหตุ หากไม่สามารถดำเนินการติดตั้งเสาไฟตามตำแหน่งที่ระบุในแบบ ให้สามารถเปลี่ยนแปลงเคลื่อนย้ายได้ตามความเหมาะสม โดยให้ขึ้นอยู่กับการพิจารณาของผู้ควบคุมงาน แต่ปริมาณโดยรวมต้องเท่าเดิม

พิกัดจุดเริ่มต้น

กม.ที่ 0+000

LAT

16.309994° N

LONG

103.468941° E

พิกัดจุดสิ้นสุด

กม.ที่ 1+000

16.316822° N

103.467055° E



องค์การบริหารส่วนจังหวัดกาฬสินธุ์

งานจัดซื้อเสาไฟพร้อมโคมส่องสว่างระบบพลังงานแสงอาทิตย์(โซล่าเซลล์) ขนาด 60 วัตต์ ชนิดกิ่งเดี่ยว พร้อมติดตั้ง
เสาไฟสูง 7 เมตร ระยะห่าง 30 เมตร

สาย กส.ถ.1-0050 บ้านคำม่วง - บ้านนาดี อำเภอยางตลาด จังหวัดกาฬสินธุ์
จำนวนเสาไฟพร้อมโคมทั้งหมด 22 ชุด



นายปณตพล ธารเอี่ยม
ผู้ช่วยนายช่างเขียนแบบ

นายเผ่าพงศ์ เจริญธรรม
จิตรกรโยธาปฏิบัติกร

นายเผ่าพงศ์ เจริญธรรม
วิศวกรโยธาประจำโครงการ

นายวัชชัย สุวรรณรักษ์

นายชัยศิริ โรจนกิจ

นายพศุตม์ บัณเฑาะแก้ว

นางเจติมาวัลย์ หล่อตระกูล

แผ่นที่ 2 / 3

แบบเลขที่ / 2566

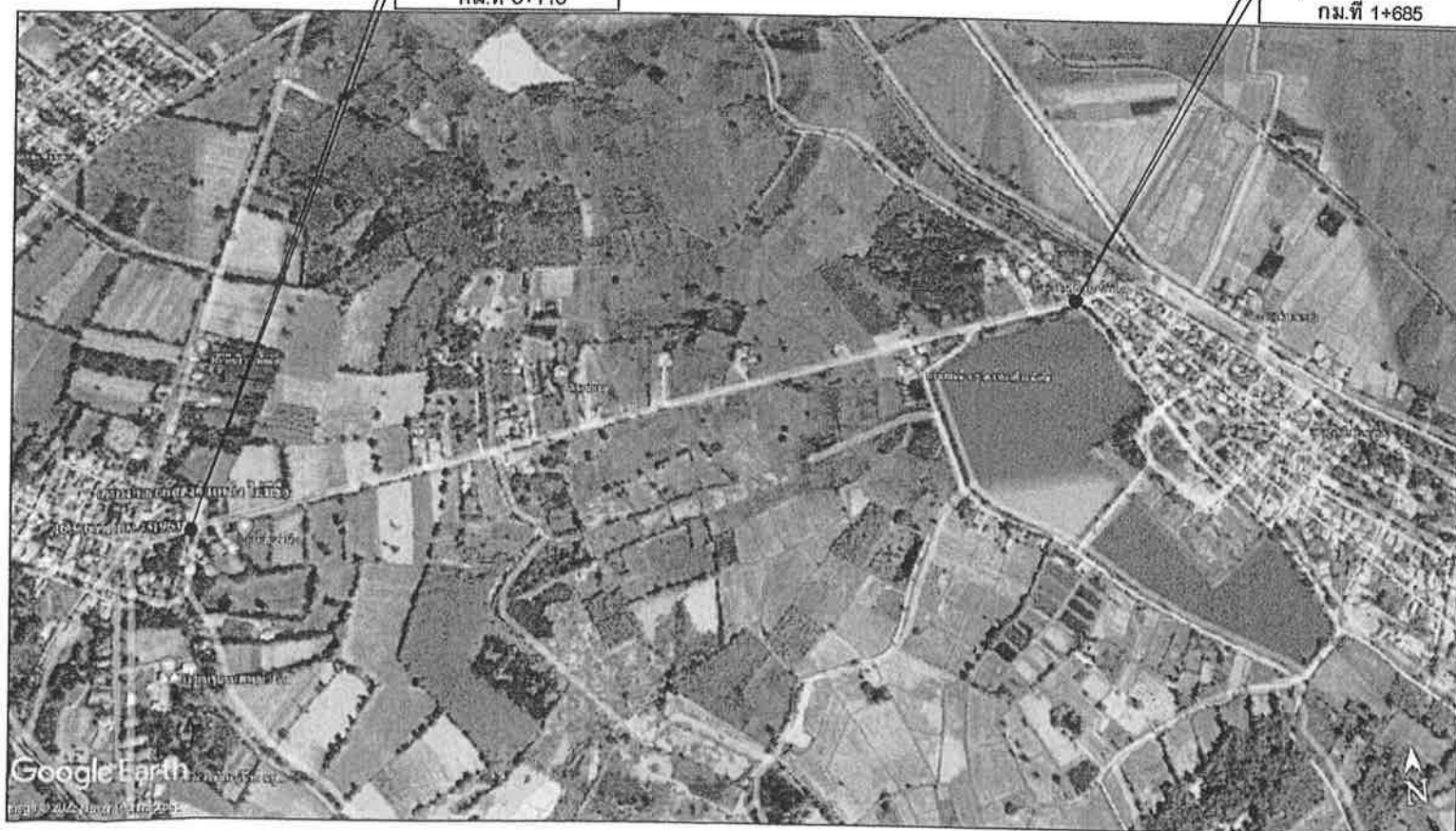
สาย กส.ถ.1-0050 บ้านคำม่วง - บ้านนาดี อำเภอยางตลาด จังหวัดกาฬสินธุ์
จำนวนเสาไฟพร้อมโคมทั้งหมด 22 ชุด

ช่วง กม.ที่ 0+110 - 1+685 จำนวน 22 ต้น

จุดเริ่มต้นโครงการ
กม.ที่ 0+110

แผนที่แสดงเส้นทาง

จุดสิ้นสุดโครงการ
กม.ที่ 1+685

[illegible]



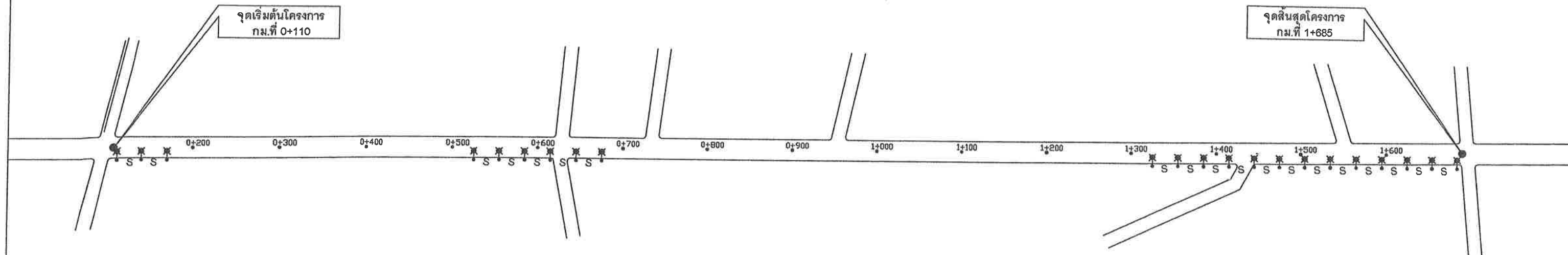
องค์การบริหารส่วนจังหวัดกาฬสินธุ์

เขียนแบบ นายบัณฑิต ธารเอี่ยม ผู้ช่วยนายช่างเขียนแบบ	สำรวจและออกแบบ นายเผ่าพงศ์ เจริญธรรม วิศวกรโยธาปฏิบัติการ	ตรวจสอบ นายเผ่าพงศ์ เจริญธรรม วิศวกรโยธาปฏิบัติการ	ตรวจสอบ นายรัชชัย สุวรรณรักษ์ หน.ฝ่ายสำรวจแบบออกแบบ	เห็นชอบ นายชัยศิริ โรจนกิจ ผู้อำนวยการกองช่าง	เห็นชอบ นายพนพล ปัญญาแก้ว รองปลัดองค์การบริหารส่วนจังหวัดกาฬสินธุ์	อนุมัติ นางเลียมขวัญ หล่อตระกูล นายกองค์การบริหารส่วนจังหวัดกาฬสินธุ์	วัน/เดือน/ปี	แผ่นที่ 3 / 3
แบบเลขที่ / 2566								

งานจัดซื้อเสาไฟพร้อมโคมส่องสว่างระบบพลังงานแสงอาทิตย์(โซล่าเซลล์) ขนาด 60 วัตต์ ชนิดกิ่งเดี่ยว พร้อมติดตั้ง
เสาไฟสูง 7 เมตร ระยะห่าง 30 เมตร

สาย กส.ถ.1-0050 บ้านคำม่วง - บ้านนาดี อำเภอยางตลาด จังหวัดกาฬสินธุ์

จำนวนเสาไฟพร้อมโคมทั้งหมด 22 ชุด



สัญลักษณ์



เสาไฟส่องสว่าง

ระยะห่างระหว่างเสาไฟโดยประมาณ 30 เมตร

แปลนแสดงการติดตั้งเสาไฟจำนวน 22 ต้น

NOT TO SCALE

หมายเหตุ หากไม่สามารถดำเนินการติดตั้งเสาไฟตามตำแหน่งที่ระบุในแบบ ให้สามารถเปลี่ยนแปลงเคลื่อนย้ายได้ตามความเหมาะสม โดยให้ขึ้นอยู่กับดุลยพินิจของผู้ควบคุมงาน แต่ปริมาณโดยรวมต้องเท่าเดิม

พิกัดจุดเริ่มต้น กม.ที่ 0+110

LAT
16.376771° N

LONG
103.431963° E

พิกัดจุดสิ้นสุด กม.ที่ 1+685

16.379201° N

103.446409° E