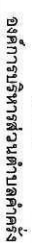


តេឡេកាតបន្តិបន្តិបអង្គការងារស្តារឡើងវិញ ខ.ប.ជ.កសិកម្ម
ខ.គេឡឡើងវិញ ខ.ប.ជ.កសិកម្ម

ឯកសារបញ្ជាក់ : ខ.ប.ជ.កសិកម្ម រុក្ខាប្រមាញ់ និងនេសាទ ខ.ប.ជ.កសិកម្ម រុក្ខាប្រមាញ់ និងនេសាទ ខ.ប.ជ.កសិកម្ម រុក្ខាប្រមាញ់ និងនេសាទ

[illegible]

67814679

นางสาวเนติยา

အကျဉ်းချုပ်

นางอึ้งเม่ยมาตง

பெருமாள்

ปลั๊กตองค์การบริหารส่วนตำบลคำคั้ง

๒๓๕

นายกอบการนิเทศส่วนตำบลคำตัน

องค์การบริหารส่วนตำบลคำค้ำครอง

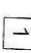
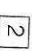



સાધનાશ્રેણી


ក្រោយពីប្រឡង

SCALE

A-001

ตารางบัญชีแบบ			
แบบเลขที่	รายละเอียดแบบ	แผ่นที่	
A-001	สารบัญแบบ , รายการประกอบแบบและสัญลักษณ์แบบ	1	
A-002	แปลนพื้น	2	
A-003	รูปด้าน 1	3	
A-004	รูปด้าน 2	4	
A-005	รูปด้าน 3	5	
A-006	รูปด้าน 4	6	
A-007	แปลนหลังคา	7	
A-008	โครงสร้างหลังคา	8	
A-009	แปลนไฟฟ้า	9	
A-010	ขยาย Truss 1 , Truss 2	10	
A-011	แบบขยายประตู	11	
A-012	ขยาย พื้น	12	

สัญลักษณ์ และรายการ ประกอบแบบ	
พ	รายการพื้น
	พื้น คสล. ปูกระเบื้องเซรามิก ชนิดหยาบ ขนาด 40x40 ซม. พร้อมวัสดุปูและยาแนว
	พื้น คสล. ปูกระเบื้องแกรนิโต้ ขนาด 60x60 ซม. พร้อมวัสดุปูและยาแนว
ผ	รายการผนัง
	ผนังก่ออิฐบล็อดครึ่งแผ่น ฉาบเรียบ ทาสี
	แผ่นผสมวาล์วบอร์ดหนา 6 มม. โครงสร้างเหล็ก 2x1 นิ้ว หนา 1.8 มม. ทาสี
ฝ	รายการฝ้าเพดาน
ฝ1	ฝ้าแผ่นยิปซัมบอร์ดฉาบเรียบ หนา 9 มม. โครงเหล็กชุบสังกะสี ทาสีฟ้า
ป	รายการประตู
	ประตูบานเลื่อน ขนาด 2.00 x 3.10 ม.



แสดงทิศทางรูปด้าน

แสดงแนววัดตามแนว ขั้วยาว

หมายเหตุผนัง

หมายเหตุประตู

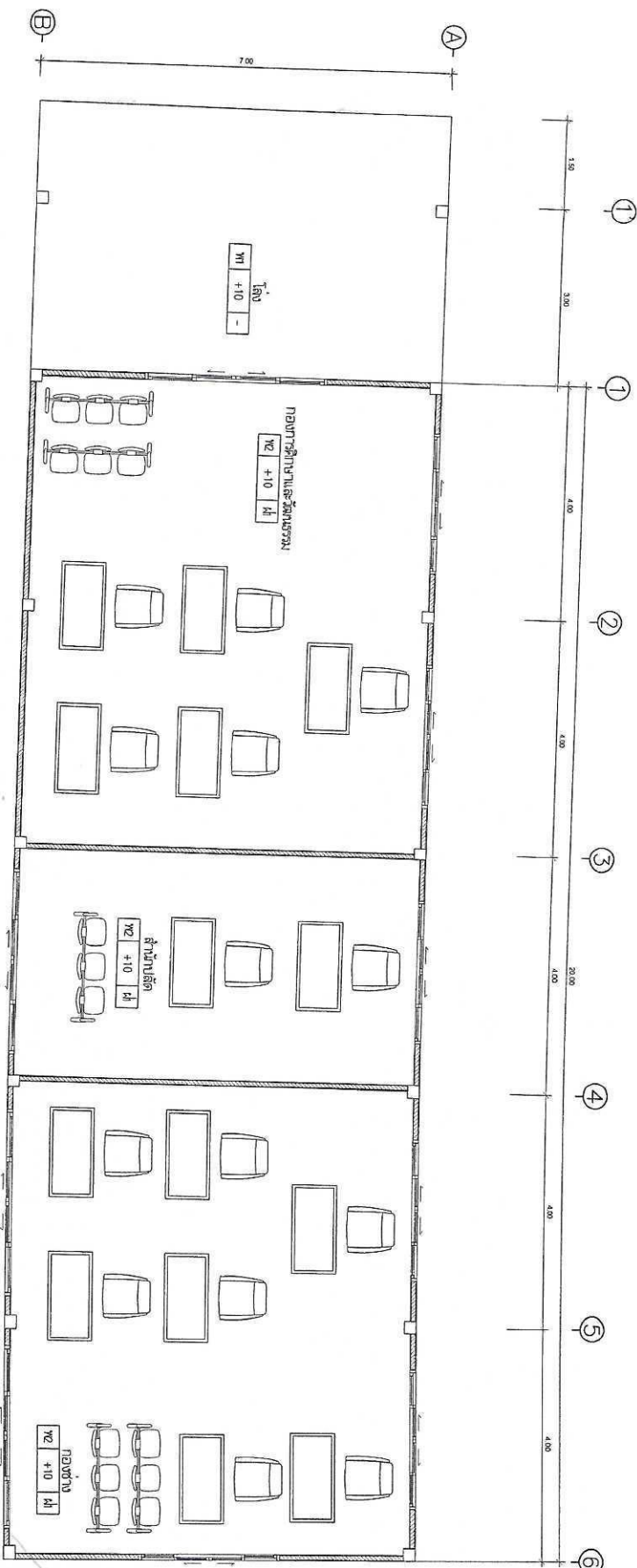
หมายเหตุพื้น

** การแก้ไขรายการแบบ ขึ้นอยู่กับความเห็นชอบของเจ้าของโครงการ**

1. วิเคราะห์แนวโน้ม

2. ગામડા

- ## 2. งานสี
- ใช้ผสมเคลือบปูพื้นปูน ใช้อัตราส่วนผสม เช่น ครา ทราย หรือขี้เถ้า
 - ทรายเป็นทรายหยาบ ปูเสร็จจากสิ่งเจือปน ตามข้อกำหนด ดังนี้
 - ทรายลือที่รับก่อนกรีต ใช้ทรายหยาบ
 - ทรายลือที่รับปูนก่อ ใช้ทรายกลาง
 - ทรายลือที่รับปูนฉาบ ใช้ทรายละเอียด
 - ให้ผสมคอนกรีตจัดตั้งเสาจากเสาตัววาง ในปริมาณที่ไม่น้อยกว่าปริมาณที่คำนวณ หรือผสมลิสม
 - หินที่ใช้จะต้องมีขนาดวาง ขนาดใหญ่เล็กแตกต่างกัน ปราศจากสิ่งเจือปน
 - อลู ปูนอิฐเผาสุกสะอาดแห้ง ไม่แข็งเปื้อน ปะรือหรือแตกหักง่าย
 - การวางทรายและหิน จะต้องใส่ขอบคอกที่ต่อเนื่องกัน
 - เอน ค.ส.ล. มีขนาด 0.10x0.15 ม. เหล็กเสริม 300mm x 300mm x 0.15 ม. ให้ผูกติดกันทั่วทั้งงาน ทุกจากประตู หน้าทาง และในกรณีที่มีช่วงเกิน 2.00 ม. แลสูงเกิน 2.00 ม. ให้มีเอ็น ค.ส.ล. ที่ระยะครึ่งหนึ่งของระยะช่วงหรือความสูงนั้น
 - เกรงสร้าง ค.ส.ล. ส่วนที่เป็นช่องน้ำ หลังการระบายสร้างหน้า ค.ส.ล. ให้ต่อเนื่องกันขึ้นไปส่วนผสมคอนกรีต
- ถ้าใช้ปูนลือที่ได้มาตรฐาน มอ.ช.น. สี TOA
 - ก่อนการลือ จะต้องทำการสะอาดพื้นผิวจะทาปูนทุกชั้น และก่อนทาลือจึงต้องทาสีรองพื้นปูนทุกชั้น
 - ผสมเอาปูนปูนรับปูน ค.ส.ล. ฉาบปูนรับ ปูนในลือให้พอลิตลือที่รับปูนภายในภายนอกให้สีที่พอลิตลือที่รับปูนนอก
 - ส่วนพื้นผิวที่ปูพื้นไม้ ให้สีนั้นนั้น ส่วนพื้นผิวที่เป็นเหล็กจะต้องทาสีกันสนิมก่อนการลือจึง
 - ระบายสีรูรับข้างของเสาและคอกเหล็กให้เข้าขอบปูนให้เห็นขอบปูน



แปลน
มาตราส่วน 1 : 100
ทิศทางการมองรูปด้าน



องค์การบริหารส่วนตำบลคำสร้าง

โครงการ

ปรับปรุงห้องทำงานสำนักงาน อบต.คำสร้าง
อ.เสนาณรงค์ จ.อุบลราชธานี

เขียนแบบ

นายสุรศักดิ์ กัญญาสหาย
ผ.บ. นายช่างโยธา

ตรวจแบบ

นายอรรถวิทย์ โสภ
นายช่างโยธารักษาฐาน

เห็นชอบ

นายอรรถวิทย์ โสภ
ปลัดองค์การบริหารส่วนตำบลคำสร้าง

อนุมัติ

นายอรรถวิทย์ โสภ
ปลัดองค์การบริหารส่วนตำบลคำสร้าง
นายกองค์การบริหารส่วนตำบลคำสร้าง

สถานที่

องค์การบริหารส่วนตำบลคำสร้าง

รายละเอียด

แปลน

วันที่ 13/02/2563	SCALE 1:100
แบบเลขที่ A-302	REV. 0
	SHEET 2/12



องค์การบริหารส่วนตำบลลำไย

โครงการ

ปรับปรุงห้องทำงานสำนักงาน อบต.ลำไย
อ.เคออุดม จ.อุบลราชธานี

เขียนแบบ

นายสุรศักดิ์ ทัศนบุญลอย
ศส. นายช่างโยธา

ตรวจแบบ

นายอวิทย์ ไชยง
นายช่างโยธานาฏงาน

เห็นชอบ

นายอนุสรณ์ ภาวะนา
ปลัดองค์การบริหารส่วนตำบลลำไย

อนุมัติ

นายอนุสรณ์ ภาวะนา
ปลัดองค์การบริหารส่วนตำบลลำไย
นายกองค์การบริหารส่วนตำบลลำไย

สถานที่

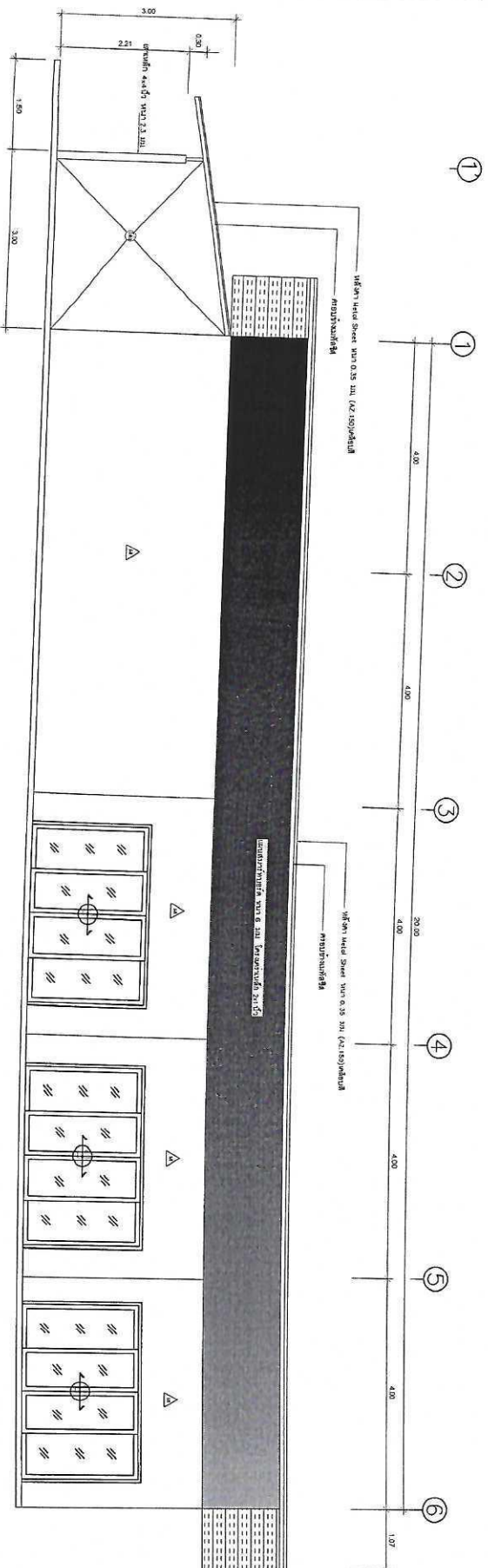
องค์การบริหารส่วนตำบลลำไย

รายละเอียด

รูปด้าน 1

วันที่ 13/02/59
SCALE 1:100

แบบเลขที่ A-003
REV. 0
SHEET 3/2



รูปด้าน 1
มาตราส่วน 1 : 100
ทิศทางการมองรูปด้าน



องค์การบริหารส่วนตำบลศรีสร้าง

โครงการ

ปรับปรุงห้องทำงานสำนักงาน อบต.ศรีสร้าง
อบต.อุดม จ.อุบลราชธานี

เขียนแบบ

นายสุศักดิ์ กัญญาพิสัย
ผอ.นายช่างโยธา

ตรวจแบบ

นายวิทย์ ใจจง
นายช่างโยธารับงานออกแบบ

เห็นชอบ

นายอัมรินทร์ ภาชนะ
ปลัดองค์การบริหารส่วนตำบลศรีสร้าง ที่ส.จ.อุบลราชธานี

อนุมัติ

นายอัมรินทร์ ภาชนะ
นายกองค์การบริหารส่วนตำบลศรีสร้าง

สถานที่

องค์การบริหารส่วนตำบลศรีสร้าง

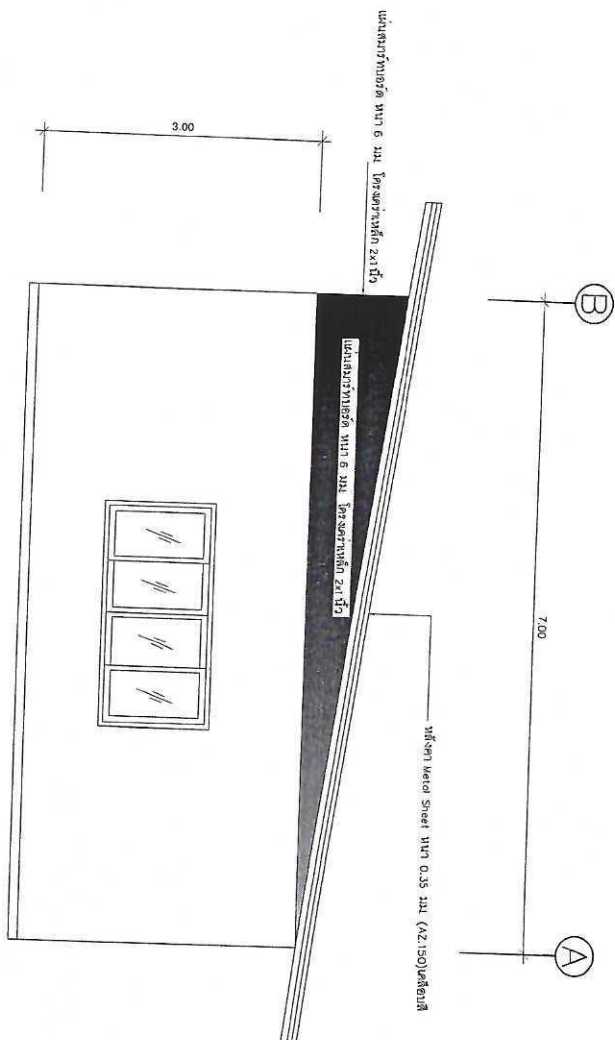
รายละเอียด

รูปด้าน 2

วันที่ 13/02/2569 SCALE 1:100

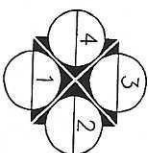
แบบเลขที่ REV. 0

A-004 SHEET 4/12



รูปด้าน 2
ภาพด้านหน้า

1 : 100



ทิศทางการมองรูปด้าน 2



องค์การบริหารส่วนตำบลคำสร้าง

โครงการ

ปรับปรุงห้องทำงานสำนักงาน อบต.คำสร้าง
อ.เดชอุดม จ.อุบลราชธานี

เขียนแบบ

นายสุรศักดิ์ กัญญาสหาย
ผ.นายช่างโยธา

ตรวจแบบ

นายอรรถวิทย์ ใจจง
นายช่างโยธานาฏงาน

เห็นชอบ

นายอรรถวิทย์ ใจจง
ปลัดองค์การบริหารส่วนตำบลคำสร้าง

อนุมัติ

นายอรรถวิทย์ ใจจง
นายก อบจ.อุบลราชธานี
นายกองค์การบริหารส่วนตำบลคำสร้าง

สถานที่

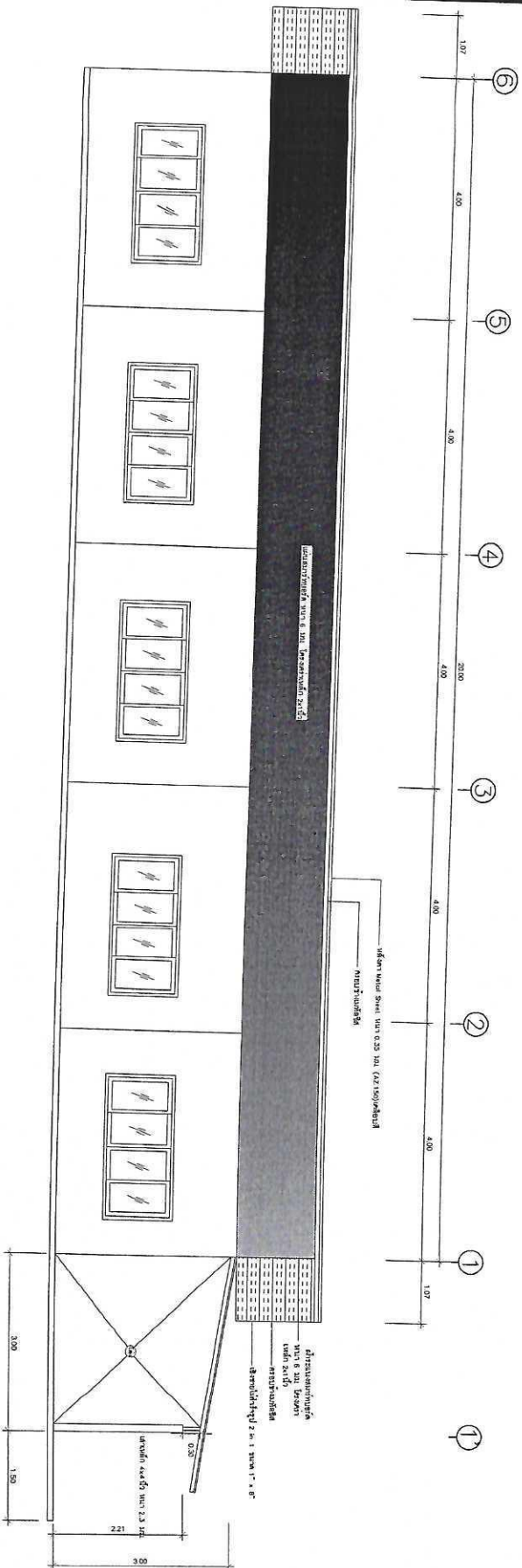
องค์การบริหารส่วนตำบลคำสร้าง

รายละเอียด

รูปด้าน 3

วันที่ 13/02/2563
SCALE 1:100

แบบเลขที่ REV. 0
A-005 SHEET 5/12



รูปด้าน 3
มาตราส่วน 1 : 100
ทิศทางการมองรูปด้าน



องค์การบริหารส่วนตำบลคำสร้าง

โครงการ

ปรับปรุงห้องทำงานสำนักงาน อบต.คำสร้าง
อ.เดชอุดม จ.อุบลราชธานี

เขียนแบบ

นายสุศักดิ์ ทัศนฤพล
ผ. นายช่างโยธา

ตรวจแบบ

นายวิทย์ ใจจริง
นายช่างโยธานาฏงาน

แก้ไขชอบ

นายอนุสิทธิ์ ภาชนะ
ปลัดองค์การบริหารส่วนตำบลคำสร้าง

อนุมัติ

นายอนุสิทธิ์ ภาชนะ
นายกองค์การบริหารส่วนตำบลคำสร้าง
นายกองค์การบริหารส่วนตำบลคำสร้าง

สถานที่

องค์การบริหารส่วนตำบลคำสร้าง

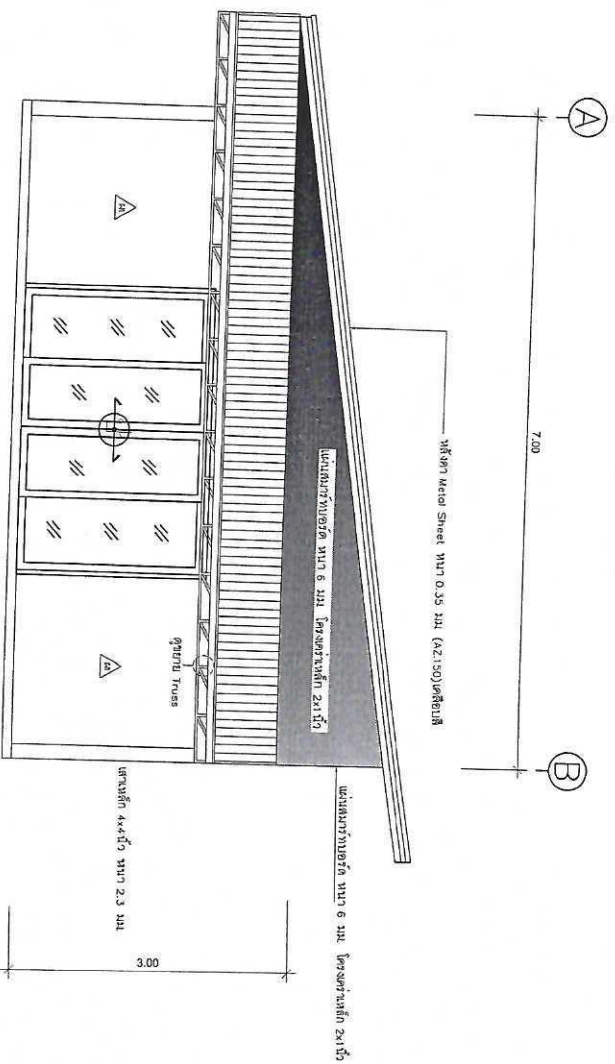
รายละเอียด

รูปด้าน 4

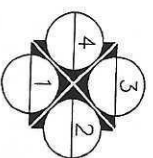
วันที่ 13/02/2569 SCALE 1:100

แบบเลขที่ REV. 0

A-006 SHEET 6/12



รูปด้าน 4
มาตราส่วน 1 : 100



ทิศทางการมองรูปด้าน



องค์การบริหารส่วนตำบลคำสร้าง

โครงการ

ปรับปรุงห้องทำงานสำนักงาน อบต.คำสร้าง
อ.เดชอุดม จ.อุบลราชธานี

เขียนแบบ

นายสุศักดิ์ กัญญาสุข
ผ.น.นายช่างโยธา

ตรวจแบบ

นายอรรถวิทย์ ใจจง
นายช่างโยธานาฏงาน

เก็บรูป

นายอดิษฐ์ ภาชนะ
ปลัดองค์การบริหารส่วนตำบลคำสร้าง

อนุมัติ

นายอดิษฐ์ ภาชนะ
ปลัดองค์การบริหารส่วนตำบลคำสร้าง
นายกองค์การบริหารส่วนตำบลคำสร้าง

สถานที่

องค์การบริหารส่วนตำบลคำสร้าง

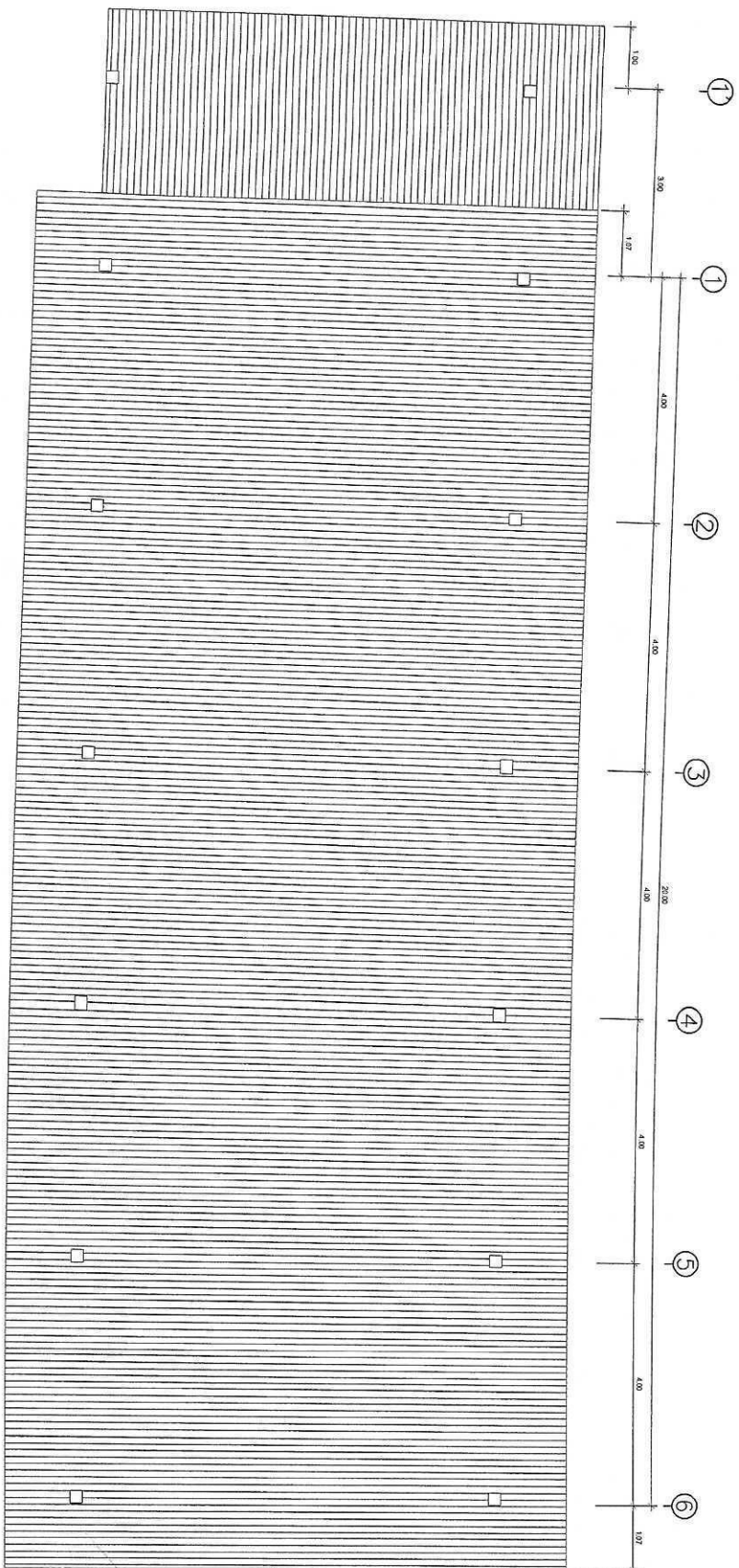
รายละเอียด

แปลนหลังคา

วันที่ 13/02/2569 SCALE 1:100

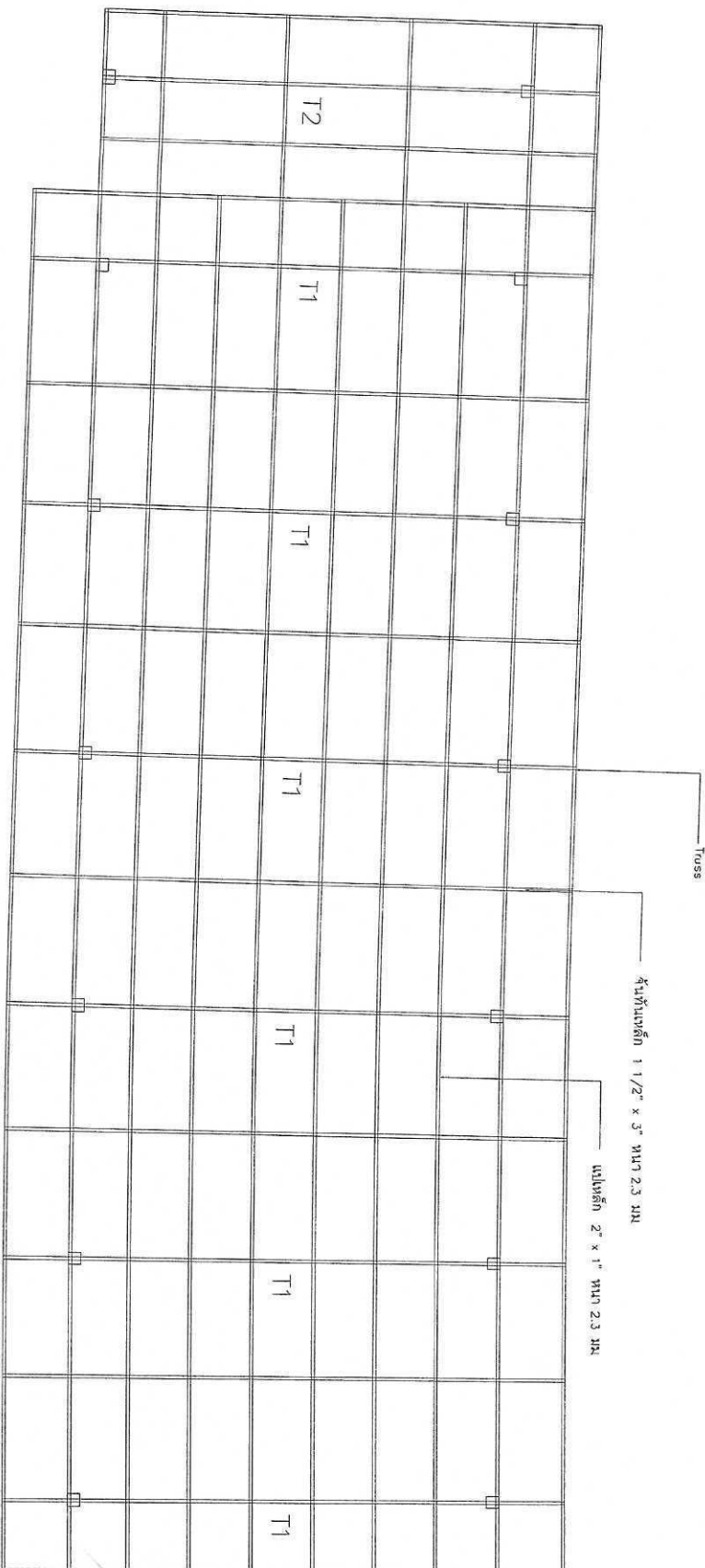
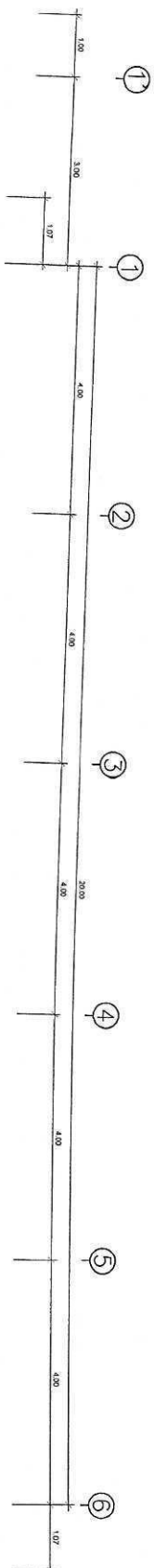
แบบเลขที่ REV. 0

A-007 SHEET 7/12



หลังคา Metal Sheet ขนาด 0.35 มม. (AZ.150) เคลือบสี

แปลนหลังคา
มาตราส่วน 1 : 100



รายละเอียดโครงสร้าง

- หนา Metal Sheet หนา 0.35 มม. (AZ150)เคลือบสี
- ครอบทางลงน้ำ
- ฐานพื้นเหล็ก 1 1/2" x 3" หนา 2.3 มม.
- แ่งเหล็ก 2" x 1" หนา 2.3 มม.
- เสาปูนเส้นผ่าศูนย์กลาง 2 นิ้ว 1 หนา 1" x 8"

โครงสร้างหลังคา
มาตราส่วน 1 : 100



องค์การบริหารส่วนตำบลคำครั่ง

โครงการ

ปรับปรุงห้องทำงานสำนักงาน อบต. คำครั่ง
อ.เดชอุดม จ.อุบลราชธานี

เขียนแบบ

นายสุศักดิ์ กัญญาผล
ผ.น.นาช่างโยธา

ตรวจสอบ

นายอวิทย์ ใจจง
นายรังโอธาสานาญงาน

เห็นชอบ

นายอดิษฐ์ ภาชนะ
ปลัดองค์การบริหารส่วนตำบลคำครั่ง

อนุมัติ

นายอดิษฐ์ ภาชนะ
ปลัดองค์การบริหารส่วนตำบลคำครั่ง
นายกองค์การบริหารส่วนตำบลคำครั่ง

สถานที่

องค์การบริหารส่วนตำบลคำครั่ง

รายละเอียด

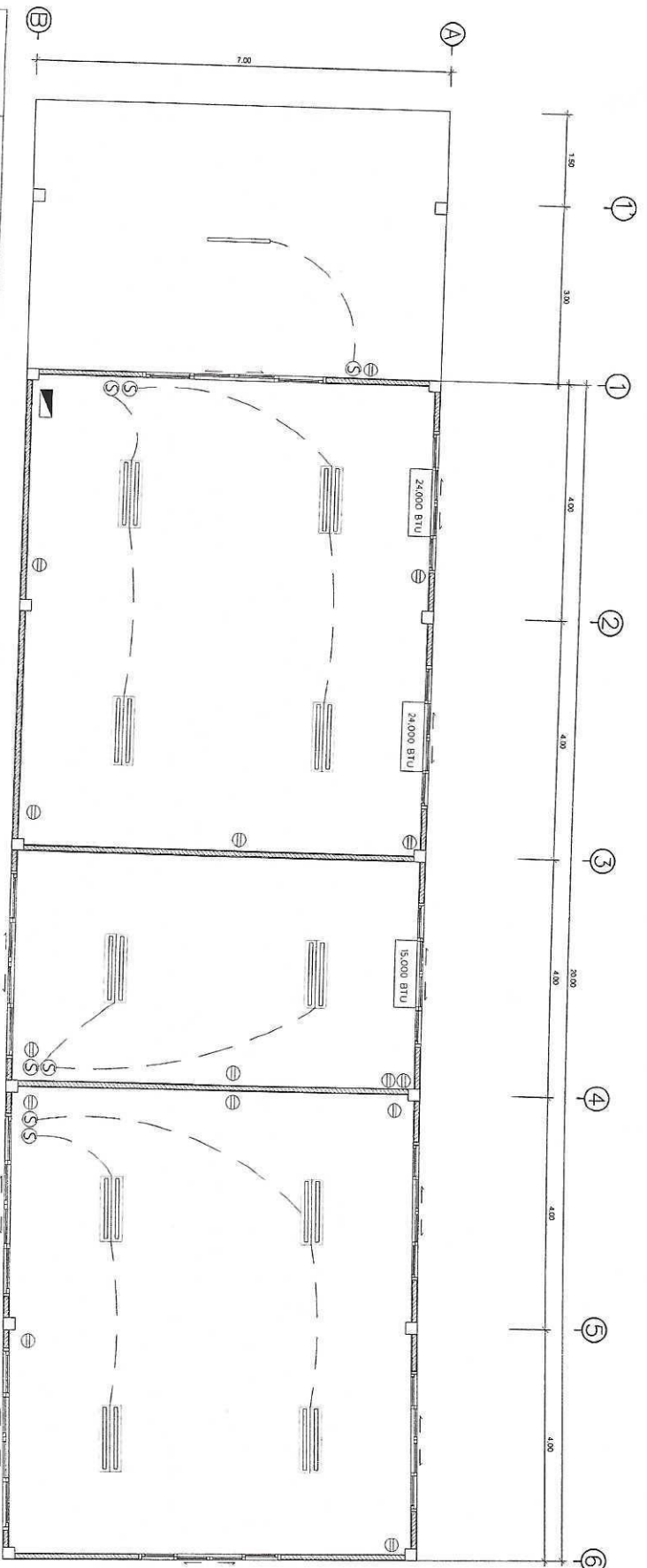
โครงสร้างหลังคา

วันที่ 13/02/2569 SCALE 1:100

แบบเลขที่ REV. 0

A-008

SHEET 8/12



สัญลักษณ์	รายละเอียด	
	โคมแสงแบบติดตั้ง 2x18 Wx30x120cm พร้อมชุดหลอดไฟ LED	สายไฟ THW 2 x 2.5 mm. สีส้ม
	ชุดหลอดไฟ LED 1x18 W.	สายไฟ THW 2 x 2.5 mm. สีฟ้า
5	สวิทช์ 16A, 250 V พร้อมฝาครอบ	สายไฟ THW 2 x 2.5 mm. สีเขียว
	เต้ารับไฟฟ้าเดี่ยว ขนาด 16A, 250V พร้อมฝาครอบ	- สายไฟฉนวนร้อยท่อ PVC
	ตู้ควบคุมมอเตอร์ 10 ช่อง พร้อมเมน RCBO 1 ตัว + สวิตช์ 10 ตัว	- แบ่งท่อน้ำทิ้งแสง สาย THW เบอร์ 10
	เครื่องปรับอากาศขนาด 24,000 บีทียู และ 15,000 บีทียูแบบติดตั้ง	
—	สายไฟ THW 1 x 1.5 mm. สีส้ม	
—	สายไฟ THW 1 x 1.5 mm. สีฟ้า	

แปลนไฟฟ้า
มาตราส่วน 1 : 100



องค์การบริหารส่วนตำบลคำครั่ง

โครงการ

ปรับปรุงห้องทำงานสำนักงาน อบต.คำครั่ง
อ.เดชอุดม จ.อุบลราชธานี

เขียนแบบ

นายสุศักดิ์ ทัศนุตา
ผ.น.ช่างโยธา

ตรวจแบบ

นายอวิทย์ ใจอง
นายรัชโยธินาถงาน

เก็บมอบ

นายอวิทย์ ใจอง
ปัดต้องส่งการรับทราบส่วนตำบลคำครั่ง

อนุมัติ

นายอวิทย์ ใจอง
ปัดต้องส่งการรับทราบส่วนตำบลคำครั่ง
นายกองค์การบริหารส่วนตำบลคำครั่ง

สถานที่

องค์การบริหารส่วนตำบลคำครั่ง

รายละเอียด

แปลนไฟฟ้า

วันที่	13/07/2569	SCALE	1:100
แบบเลขที่	A-009	REV.	0
		SHEET	9/12



องค์การบริหารส่วนตำบลคำสร้าง

โครงการ

ปรับปรุงห้องทำงานสำนักงาน อบต. คำสร้าง
อ.เดชอุดม จ.อุบลราชธานี

เขียนแบบ

นายสุศักดิ์ ทัพฤกษ์
ผ. นายช่างโยธา

ตรวจแบบ

นายอวิทย์ ใจจง
นายช่างโยธาส่งาน

เห็นชอบ

นายอริยวิทย์ ภาวะนา
ปลัดองค์การบริหารส่วนตำบลคำสร้าง

อนุมัติ

นายอริยวิทย์ ภาวะนา
ปลัดองค์การบริหารส่วนตำบลคำสร้าง ศึกษารายการแบบ
จากองค์การบริหารส่วนตำบลคำสร้าง

สถานที่

องค์การบริหารส่วนตำบลคำสร้าง

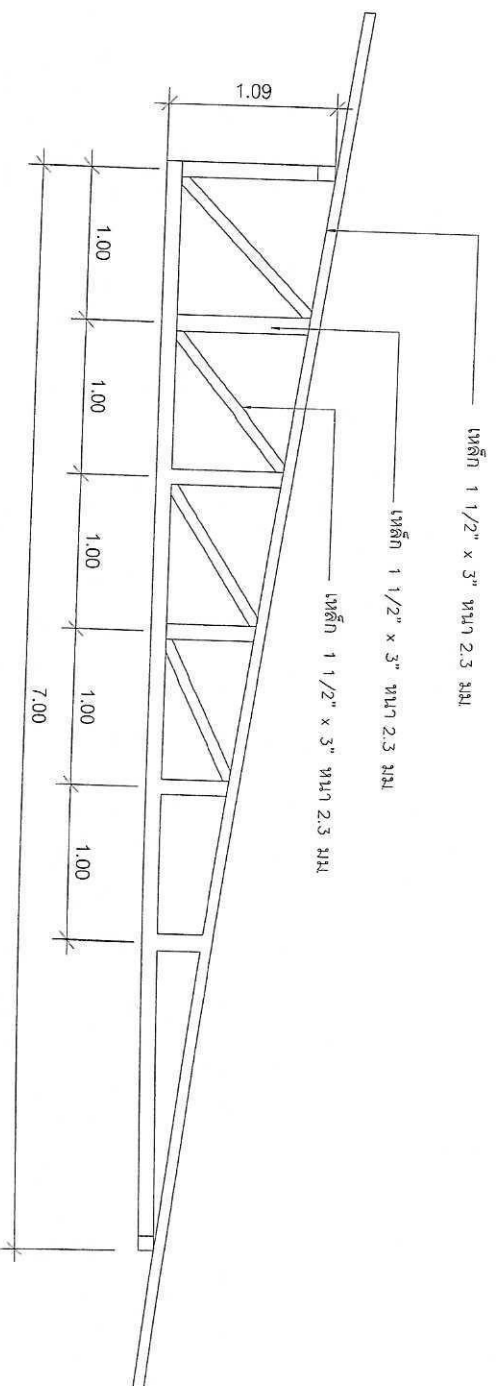
รายละเอียด

Truss 1 , Truss 2

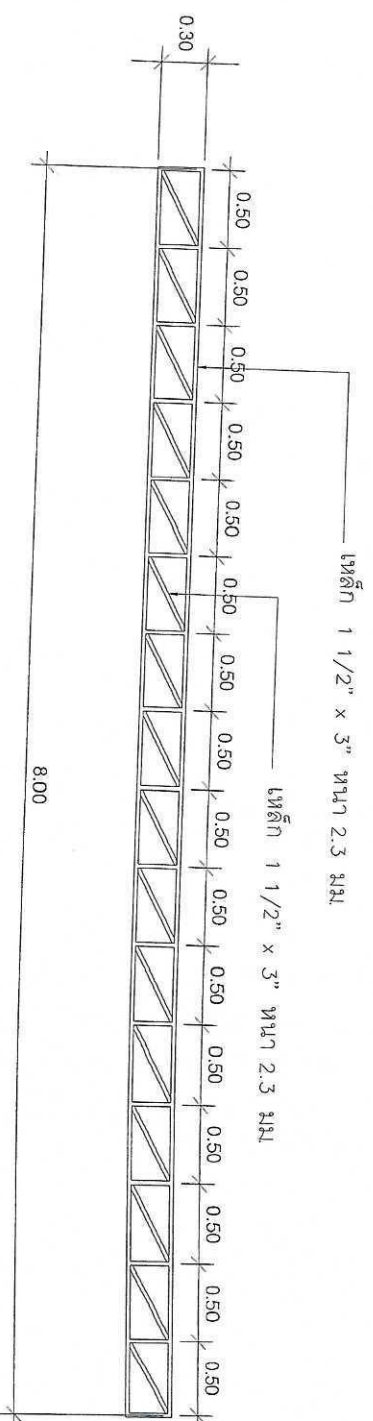
วันที่ 13/02/2569 SCALE 1:100

แบบเลขที่ REV. 0

A-010 SHEET 10/12



T1



T2

Truss 1 , Truss 2

1:50



องค์การบริหารส่วนตำบลคำสร้าง

โครงการ

ปรับปรุงห้องทำงานสำนักงาน อบต.คำสร้าง
อ.เดชอุดม จ.อุบลราชธานี

เขียนแบบ

นายสุศักดิ์ กัญญาเสนา
ผ.นาช่างโยธา

ตรวจแบบ

นายอรรถวิทย์ ใจจง
นายช่างโยธานาช่างงาน

เห็นชอบ

นายอนุสิทธิ์ ภาวะนา
ปลัดองค์การบริหารส่วนตำบลคำสร้าง

อนุมัติ

นายอนุสิทธิ์ ภาวะนา
ปลัดองค์การบริหารส่วนตำบลคำสร้าง
นายกองค์การบริหารส่วนตำบลคำสร้าง

สถานที่
องค์การบริหารส่วนตำบลคำสร้าง

รายละเอียด

ประตู

วันที่
13/02/2569

แบบเลขที่
A-011

SCALE
1:100
REV.
0
SHEET
11/12



3.10
0.75 0.75 0.75 0.75

2.00

▼ ระดับพื้นภายใน

ป.1

สัญลักษณ์	ลักษณะบาน บานเลื่อนพร้อมอุปกรณ์ล็อคประตูบานเปิด
การใช้งาน	วงกบ ชุดอลูมิเนียม (สีอบขาว)
กรอบบาน	กรอบบานอลูมิเนียม (สีอบขาว)
วัสดุ	กระจกใสเทียจ 5 มม.
อุปกรณ์	อุปกรณ์มาตรฐานวงกบชุด
จำนวน	1 ชุด

ประตู

1:50



องค์การบริหารส่วนตำบลคำครั่ง

โครงการ

ปรับปรุงห้องทำงานสำนักงาน อบต. คำครั่ง
อ.เดชอุดม จ.อุบลราชธานี

เขียนแบบ

นายสุศักดิ์ ภิญญสหาย
ผ.น.ช่างโยธา

ตรวจแบบ

นายอวิทย์ ใจง
นายช่างโยธาวินิจฉัยงาน

เห็นชอบ

นายอนุสิทธิ์ ภาชนะ
นายกองค์การบริหารส่วนตำบลคำครั่ง

อนุมัติ

นายอนุสิทธิ์ ภาชนะ

ปลัดองค์การบริหารส่วนตำบลคำครั่ง รักษาการแทน
นายกองค์การบริหารส่วนตำบลคำครั่ง

สถานที่

องค์การบริหารส่วนตำบลคำครั่ง

รายละเอียด

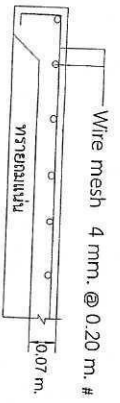
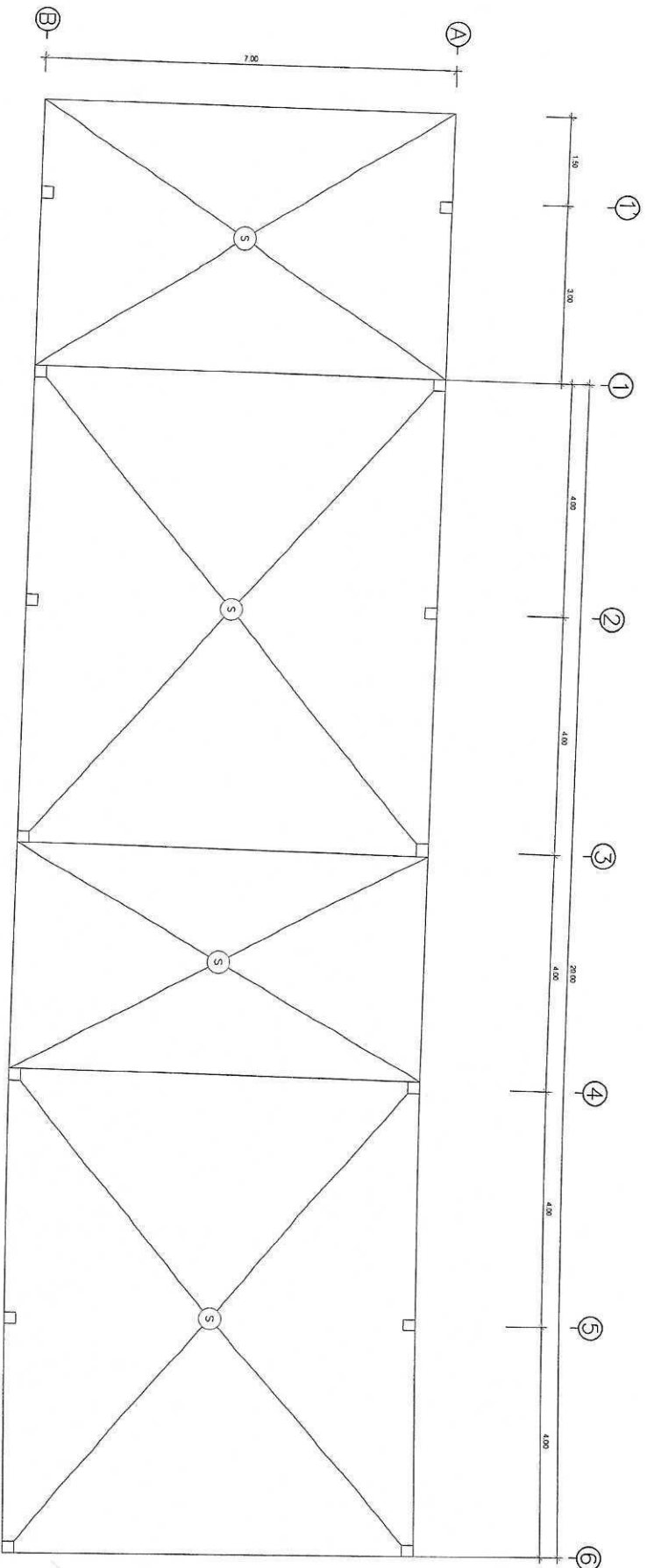
ชื่อย่อ

วันที่ 13/02/2569 SCALE 1:100

แบบเลขที่ REV. 0

A-012

SHEET 12/12



พื้นที่
SCALE 1:20

เขียน
มาตราส่วน 1 : 100