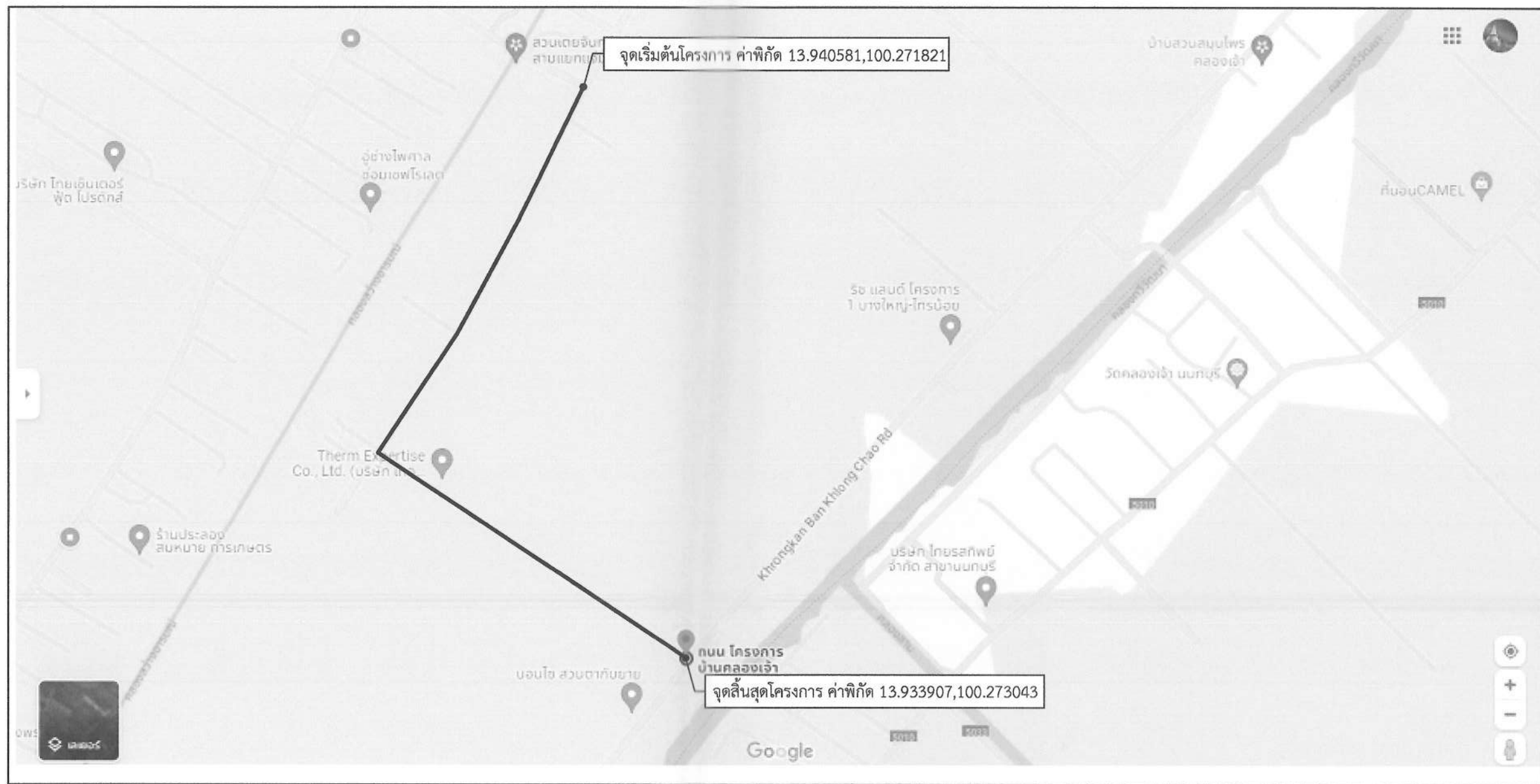




องค์การบริหารส่วนจังหวัดนครปฐม

ปรับปรุงถนนลาดยางแอสฟัลท์ติกคอนกรีต

สายหมู่ที่ 4 ,5 ตำบลนราภิรมย์ เชื่อมต่อ หมู่ที่ 11 ตำบลบางระกำ อำเภอบางเลน จังหวัดนครปฐม



รายละเอียดประกอบการปรับปรุงถนนลาดยางแอสฟัลติกคอนกรีต
โดยทำการปรับปรุงเป็นผิวจราจรลาดยางแอสฟัลติกคอนกรีต ขนาดพื้นที่ไม่น้อยกว่า 6,090 ตารางเมตร
(ในกรณีไม่สามารถดำเนินการได้ตามรายละเอียดข้างต้นได้ตามสภาพพื้นที่จริงโดยให้อยู่ในดุลยพินิจของ
ผู้ควบคุมงานแต่จะต้องได้ปริมาณงานไม่น้อยกว่าที่กำหนดในแบบ)

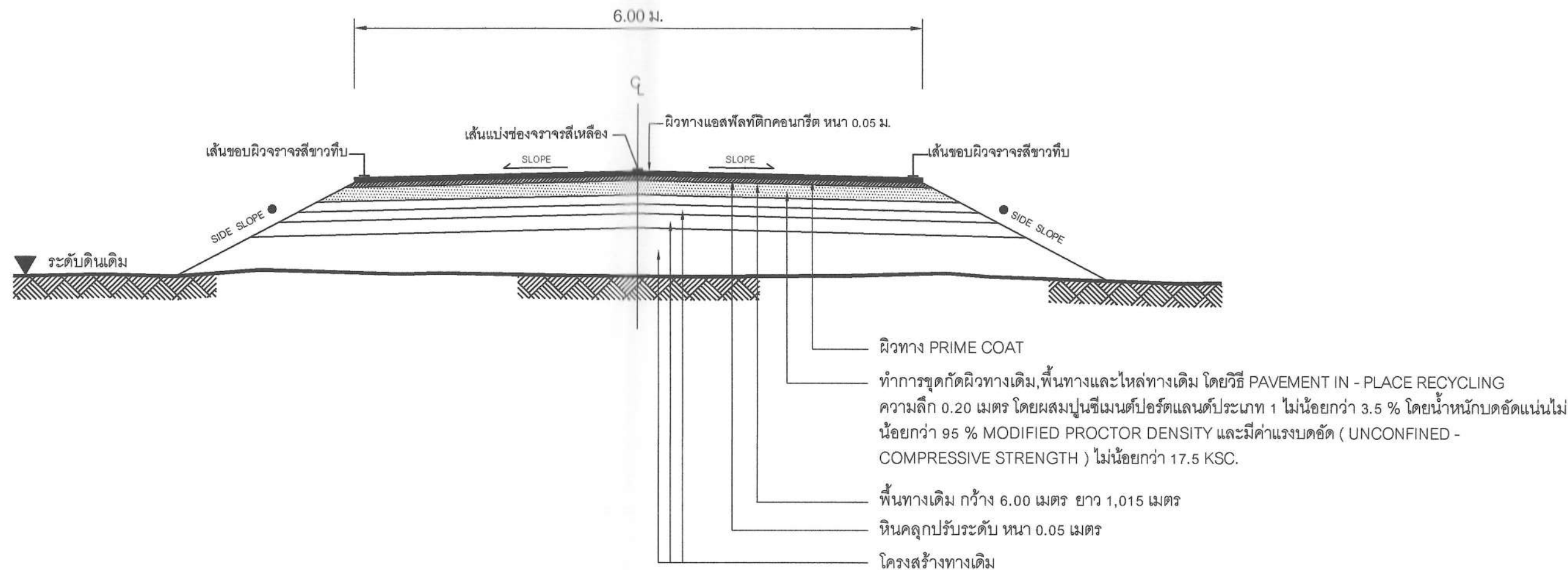
แผนที่สังเขป

Not to scale

แผ่นที่	รายการแบบก่อสร้าง	หมายเหตุ
1	แผนที่สังเขป	พื้นที่ 6,090 ตร.ม.
2	รูปตัดตามขวางงานปรับปรุงผิวทางแอสฟัลติกคอนกรีต	
3	บัญชีปริมาณงาน	

คณะกรรมการจัดทำแบบรายการงานก่อสร้าง
ลงชื่อ.....ประธานกรรมการ
ลงชื่อ.....กรรมการ
ลงชื่อ.....กรรมการ

	องค์การบริหารส่วนจังหวัดนครปฐม		
	แบบเลขที่ 13612869 ลงวันที่ 31 พ.ค 2567	จำนวนแผ่น 3	แผ่นที่ 1
ปรับปรุงถนนลาดยางแอสฟัลติกคอนกรีต สายหมู่ที่ 4,5 ตำบลนากริมย์ เชื่อมต่อ หมู่ที่ 11 ตำบลบางระกำ อำเภอบางเลน จังหวัดนครปฐม			
สำนวญ (นายเจษฎาภรณ์ ทรัพย์สุตวงค์)	ตรวจ (นายจิรพันธ์ ธรรมภักดิ์) ผู้อำนวยการกองช่าง		
เขียนแบบ (นางสาววิจิตรา มาลาภักษา)	เห็นชอบ (นางสาวพุ่มมาศ กมลเวช) รองปลัดองค์การบริหารส่วนจังหวัดนครปฐม รักษาการแทนปลัดองค์การบริหารส่วนจังหวัดนครปฐม		
ตรวจ (นายพิศศักดิ์ ทัพย์สินวล) วิศวกรโยธา	อนุมัติ (นายจิรวัฒน์ สะสมทรัพย์) นายกองค์การบริหารส่วนจังหวัดนครปฐม		
ตรวจ (นายรังสรรค์ คุ้มมาศวิชัย) หัวหน้าฝ่ายสำรวจและออกแบบ			



รูปตัดตามขวางงานปรับปรุงผิวทางแอสฟัลติกคอนกรีต

Not to scale

คณะกรรมการจัดทำแบบรายละเอียดการงานก่อสร้าง
 ลงชื่อ.....
 ลงชื่อ.....
 ลงชื่อ.....

หมายเหตุ : คัดลอกจาก งานบำรุงรักษาทาง กรมทางหลวงชนบท

	องค์การบริหารส่วนจังหวัดนครปฐม		
	แบบเลขที่ 136/2567 ลงวันที่ 31 พ.ค 2567	จำนวนแผ่น 3	แผ่นที่ 2
	ปรับปรุงถนนลาดยางแอสฟัลติกคอนกรีต สายหมู่ที่ 4, 5 ตำบลนากริมย์ เชื่อมต่อ หมู่ที่ 11 ตำบลบางระกำ อำเภอบางเลน จังหวัดนครปฐม		
สำนวน (นายเจษฎาภรณ์ ทรัพย์สุดาวงศ์)	ตรวจ (นายจิรพันธ์ ธรรมภิษฐ์) ผู้อำนวยการกองช่าง		
เขียนแบบ (นางสาววิจิตรา มาลาวิชา)	เห็นชอบ (นางสาวปทุมมาศ กมลเวช) รองปลัดองค์การบริหารส่วนจังหวัดนครปฐม		
ตรวจ (นายพิศักดิ์ ทรัพย์สินวล) วิศวกรโยธา	อนุมัติ (นายจิรวัฒน์ สะสมทรัพย์) นายกองค์การบริหารส่วนจังหวัดนครปฐม		
ตรวจ (นายรังสรรค์ คุณมาลีรัมย์) หัวหน้าฝ่ายสำรวจและออกแบบ			

บัญชีปริมาณงาน				
ลำดับ	รายการ	ปริมาณ	หน่วย	หมายเหตุ
1	งานพื้นทาง			(กว้าง 10 ซม.) (อ้างอิงสำนักงานทางหลวงชนบทจังหวัดนครปฐม)
	1.1. งาน Pavement In - Place Recycling	6,090.00	ตร.ม.	
2	งานหินคลุกปรับระดับ	309.00	ลบ.ม.	
	งานผิวทาง			
	2.1. งาน Prime Coat บนผิวทาง	6,090.00	ตร.ม.	
	2.2. ผิวทางแอสฟัลติกคอนกรีต หน้า 5 ซม. (ปูบน Prime Coat)	6,090.00	ตร.ม.	
3	งานตีเส้นจราจร			
	3.1. งาน RUMBLE STRIPS	30.00	ตร.ม.	
	3.2. งานสีเทอร์โมพลาสติก ตีเส้น 3 เส้น (กว้าง 10 ซม.)	258.30	ตร.ม.	
4	งานจราจรสังเคราะห์			
	4.1. งานปรับปรุงป้ายจราจร	8	ชุด	
5	งานเสาเข็ม คอ.รูปตัวไอ ขนาด 0.15 X 0.15 X 3.00 ม.	100	ท่อน	

หมายเหตุ

ข้อกำหนดเกี่ยวกับการใช้วัสดุก่อสร้าง/ครุภัณฑ์ตามสัญญาก่อสร้าง
เพื่อส่งเสริมการใช้ สินค้า/ผลิตภัณฑ์ ที่ผลิตในประเทศ

1. ผู้รับจ้างต้องใช้วัสดุก่อสร้างหรือครุภัณฑ์ที่เป็นส่วนหนึ่งของงานก่อสร้าง(ถ้ามี)
ตามโครงการก่อสร้าง โดยต้องเป็นวัสดุก่อสร้างหรือครุภัณฑ์ที่เป็นผลิตภัณฑ์ที่ผลิตภายในประเทศ
ไม่น้อยกว่าร้อยละ 60 ของมูลค่าวัสดุก่อสร้างที่ใช้ในโครงการก่อสร้างนี้ ทั้งนี้หากงานก่อสร้างมีวัสดุ
ก่อสร้างที่เป็นเหล็ก จะต้องใช้วัสดุก่อสร้างที่เป็นเหล็กซึ่งเป็นสินค้าผลิตภายในประเทศ
ไม่น้อยกว่าร้อยละ 90 ของปริมาณเหล็กที่ใช้ตามสัญญาก่อสร้างนี้
2. ผู้รับจ้างต้องเสนอแผนการใช้วัสดุก่อสร้าง/ครุภัณฑ์ ที่ เป็นผลิตภัณฑ์ที่ผลิตภายในประเทศ
(งานจ้างก่อสร้างและไม่ใช่งานก่อสร้าง วงเงินเกิน 500,000 บาท และสัญญาเกิน 60 วัน)
ตามสัญญาจ้างก่อสร้างนี้ ตามเอกสาร ภาคผนวก 2 และ ภาคผนวก 3
(ภาคผนวก 3 เฉพาะกรณีที่เป็นงานก่อสร้างที่มีวัสดุก่อสร้างที่เป็นเหล็ก) ให้ผู้ว่าจ้างเสนอแผนฯ
ตามระยะเวลาที่กำหนดในสัญญาจ้าง(ถ้ามี) แต่ต้องไม่ช้ากว่า 60 วันหลังจากลงนามในสัญญาจ้างก่อสร้าง
แผนการใช้วัสดุก่อสร้างฯที่ผู้รับจ้างเสนอ สามารถปรับเปลี่ยนได้ตามความจำเป็น เพื่อให้มูลค่า/ปริมาณ
การใช้วัสดุก่อสร้างฯซึ่งเป็นผลิตภัณฑ์ที่ผลิตในประเทศไม่น้อยกว่าร้อยละ 60 ทั้งนี้ผู้รับจ้างต้องแจ้ง
การปรับแผนให้ผู้ว่าจ้างก่อสร้างทราบก่อนดำเนินการนำวัสดุก่อสร้างฯ ตามแผนที่ปรับใหม่มาใช้ล่วงหน้า
อย่างน้อย 7 วัน ทั้งนี้ต้องก่อนการส่งมอบงานแต่ละงวด
3. ผู้รับจ้างต้องแสดงหลักฐานมาพร้อมแผนฯเพื่อประกอบการพิจารณาและตรวจสอบว่าวัสดุก่อสร้าง/ครุภัณฑ์
เป็นผลิตภัณฑ์ที่ผลิตภายในประเทศ อย่างใดอย่างหนึ่งแล้วแต่กรณีดังนี้
- 1.) สำเนาใบรับรองสินค้าที่ผลิตในประเทศ Made in Thailand (MIT)
ที่ออกโดยสภาอุตสาหกรรมแห่งประเทศไทย
- 2.) ฉลากสินค้า ที่แสดงว่าเป็นสินค้าที่ผลิตในประเทศไทย
- 3.) หลักฐานแสดงที่ตั้งของแหล่งผลิต ที่สามารถแสดงได้ว่าเป็นวัสดุก่อสร้างที่เป็นผลิตภัณฑ์ในประเทศ
เช่น ตำแหน่งที่ตั้งโรงไม่หิน ท่าทราย บ่อดิน เป็นต้น

คณะกรรมการจัดทำแบบรูปรายการงาน :
ลงชื่อ.....ประธานกรรมการ
ลงชื่อ.....กรรมการ
ลงชื่อ.....กรรมการ

	องค์การบริหารส่วนจังหวัดนครปฐม		
	แบบเลขที่ 136/2567	จำนวนแผ่น 3	แผ่นที่ 3
	ลงวันที่ 31 พ.ค. 2567		
ปรับปรุงถนนลาดยางแอสฟัลติกคอนกรีต สายหมู่ที่ 4,5 ตำบลนาภิรมย์ เชื่อมต่อ หมู่ที่ 11 ตำบลบางระกำ อำเภอบางเลน จังหวัดนครปฐม			
สำรวจ (นายเจนฐานธรณ์ ทรัพย์สุดวงค์)	ตรวจ (นายจิรพันธ์ ธรรมวิมุข) ผู้อำนวยการกองช่าง		
เขียนแบบ (นางสาววิจิตรา มาลาภิษา)	เห็นชอบ (นางสาวพุ่มมาศ กมลเวช) รองปลัดองค์การบริหารส่วนจังหวัดนครปฐม รักษาการนายก อบ.ป. องค์การบริหารส่วนจังหวัดนครปฐม		
ตรวจ (นายทวีศักดิ์ กิพย์สินวล) วิศวกรโยธา	อนุมัติ (นายจิรวัฒน์ สะสมทรัพย์) นายกองค์การบริหารส่วนจังหวัดนครปฐม		
ตรวจ (นายรังสรรค์ คุนมงคลศิริบุญ) หัวหน้าฝ่ายสำรวจและออกแบบ			