

# องค์การบริหารส่วนตำบลบ้านเกาะ



## โครงการขยายผิวจราจรถนนสายหัวปรังค์ หมู่ที่ 5

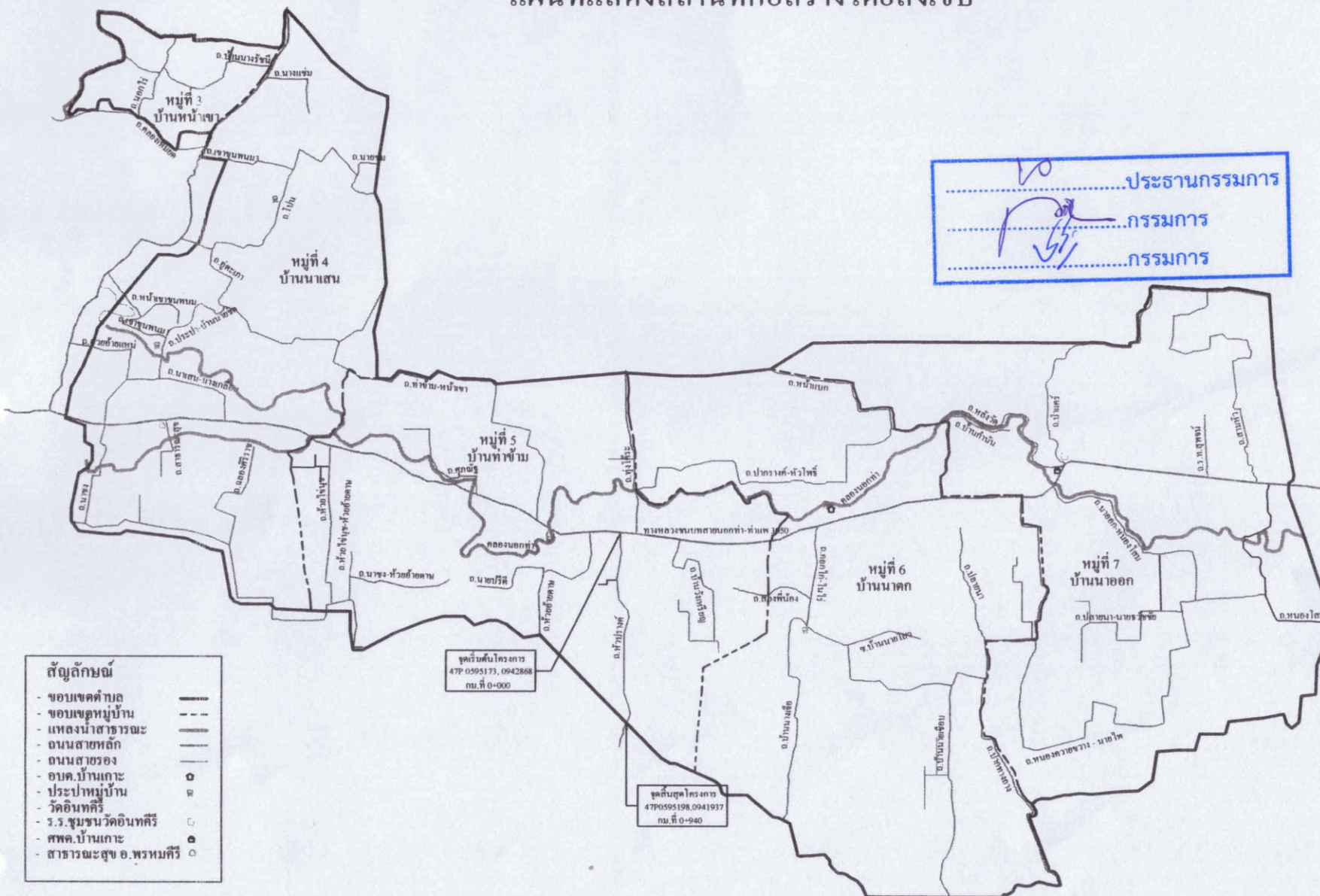
.....	ประธานกรรมการ
.....	กรรมการ
.....	กรรมการ

สถานที่ก่อสร้าง หมู่ที่ 5 ตำบลบ้านเกาะ อำเภอพรหมคีรี จังหวัดนครศรีธรรมราช





## แผนที่แสดงสถานที่ก่อสร้างโดยสังเขป



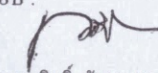
โครงการ : ขยายผิวจราจรถนนสายหัวปรังค์  
หมู่ที่ 5 ตำบลบ้านเกาะ อำเภอพรหมคีรี  
จังหวัดนครศรีธรรมราช

เขียนแบบ :



นายสุเชน แสนกล  
นายช่างโยธาอาวุโส

ตรวจสอบ :



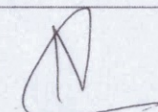
นายภูสิทธิ์ มั่งสาทอง  
ผู้อำนวยการกองช่าง

เห็นชอบ :



นายชนินทร์ สุรภาพ  
รองปลัดองค์การบริหารส่วนตำบลบ้านเกาะ

อนุมัติ :



นางรัชณี ใจห้าว  
นายกองค์การบริหารส่วนตำบลบ้านเกาะ

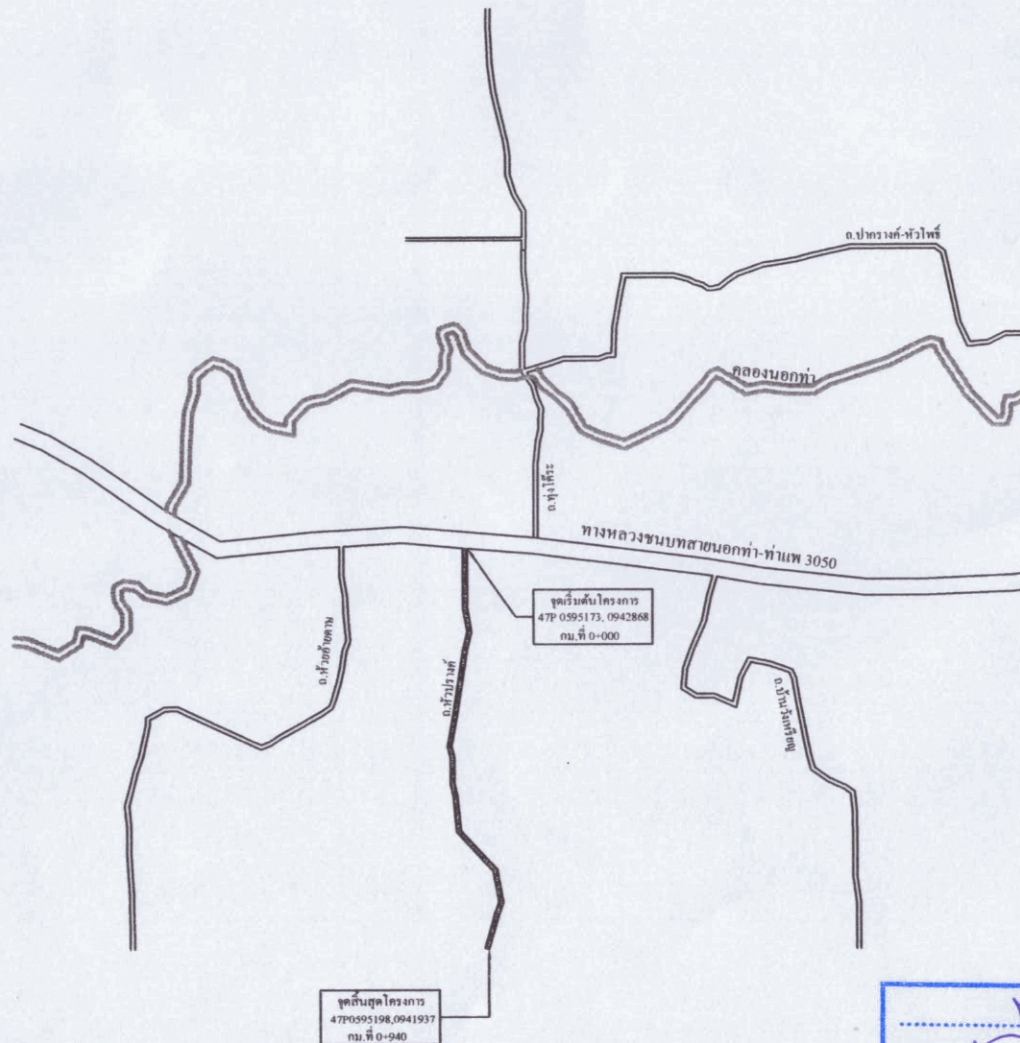
แบบแผนที่ :

1/4





## ผังบริเวณแสดงสถานที่โครงการขยายผิวจราจรถนนสายหัวปรังค์ หมู่ที่ 5



โครงการ : ขยายผิวจราจรถนนสายหัวปรังค์  
หมู่ที่ 5 ตำบลบ้านเกาะ อำเภอพหลมคี่  
จังหวัดนครศรีธรรมราช

เขียนแบบ :

นายสุเชน แสนกล  
นายช่างโยธาอาวุโส

ตรวจสอบ :

นายสุสิทธิ์ มั่งสาทอง  
ผู้อำนวยการกองช่าง

เห็นชอบ :

นายนครินทร์ สุรภาพ  
รองปลัดองค์การบริหารส่วนตำบลบ้านเกาะ

อนุมัติ :

นางรชนี ใจห้าว  
นายกองค์การบริหารส่วนตำบลบ้านเกาะ

แบบแผนที่ :

2/4

.....ประธานกรรมการ  
.....กรรมการ  
.....กรรมการ





โครงการ : ขยายผิวจราจรถนนสายหัวปรังค์  
หมู่ที่ 5 ตำบลบ้านเกาะ อำเภอพรหมคีรี  
จังหวัดนครศรีธรรมราช

เขียนแบบ :

นายสุเชน แสนกล  
นายช่างโยธาอาวุโส

ตรวจสอบ :

นายภูสิทธิ์ มั่งสาทอง  
ผู้อำนวยการกองช่าง

เห็นชอบ :

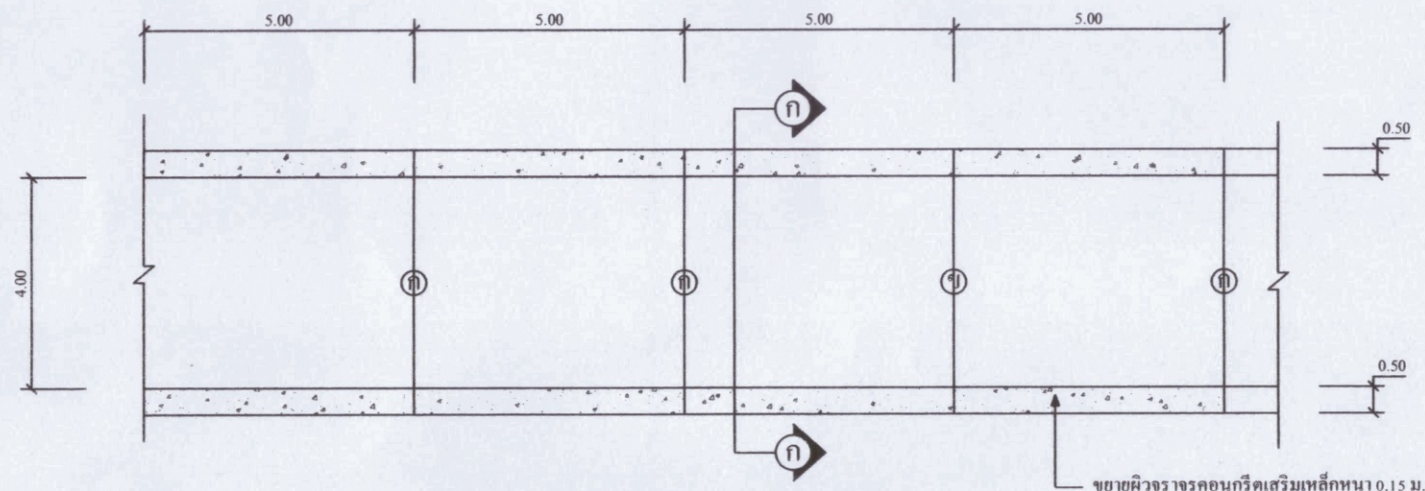
นายนครินทร์ สุรภาพ  
รองปลัดองค์การบริหารส่วนตำบลบ้านเกาะ

อนุมัติ :

นางจันจิ ใจห้าว  
นายกองค์การบริหารส่วนตำบลบ้านเกาะ

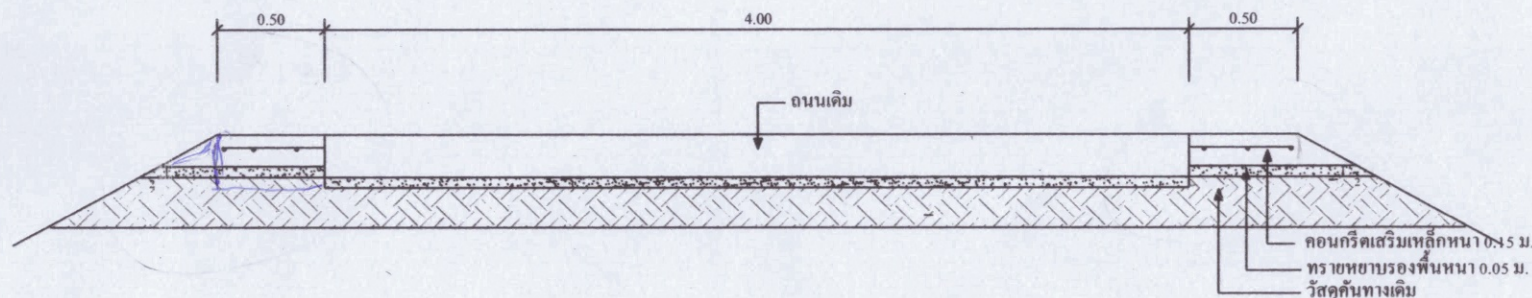
แบบแผ่นที่ :

3/4



แปลนถนนคอนกรีตเสริมเหล็ก 1:100

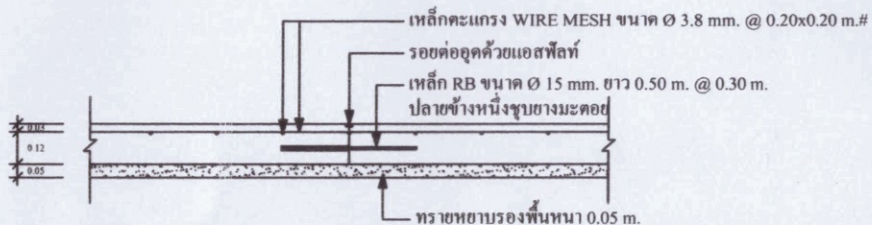
- ก CONTRACTION JOINT (ทุกระยะ 5.00 ม.)
- ข EXPANSION JOINT (ทุกระยะ ไม่นเกิน 50.00 ม.)



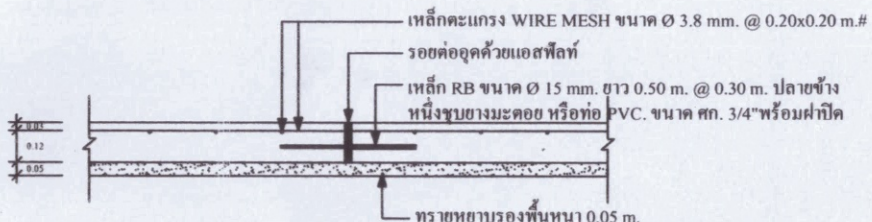
รูปตัดถนนคอนกรีตเสริมเหล็ก ก-ก 1:25

.....	ประธานกรรมการ
.....	กรรมการ
.....	กรรมการ





รูปตัด ก 1:20  
(CONTRACTION JOINT)



รูปตัด ข 1:20  
(EXPANSION JOINT)

## ข้อกำหนดสำหรับวัสดุก่อสร้าง

### 1. ปูนซีเมนต์

ใช้ปูนซีเมนต์ปอร์ตแลนด์ ตามมาตรฐานผลิตภัณฑ์อุตสาหกรรม มอก.15 ประเภท 3  
ใช้ปูนซีเมนต์ปอร์ตแลนด์ ตามมาตรฐานผลิตภัณฑ์อุตสาหกรรม มอก.15 ประเภท 3  
ประเภท 3 เป็นปูนซีเมนต์ปอร์ตแลนด์ ประเภทเกิดแรงสูงเร็ว (HIGH EARLY - STRENGTH PORTLAND CEMENT)

### 2. ทราฮาย

- 2.1 ต้องเป็นทราฮายน้ำจืดหรือทราฮายบก ที่มีเม็ดหยาบ คม แข็งแรง สะอาดปราศจากวัสดุอื่น เช่น เปลือกหอย ดิน เถ้าถ่าน และสารอินทรีย์ต่างๆ เจือปน
- 2.2 ทราฮายที่ใช้ในการก่อสร้าง จะต้องมีความพิถีพิถัน (FINENESS MODULUS) ตั้งแต่ 2.3 ถึง 3.1

### 3. หิน กรวด

หินหรือกรวดที่ใช้ต้องแข็งแรงเหนียว ไม่ผุ ปราศจากวัสดุเจือปน ขนาดใหญ่สุดของหินหรือกรวดไม่เกิน 40 มม.

### 4. น้ำ

- 4.1 น้ำที่ใช้ผสมคอนกรีต ให้ใช้น้ำประปา
- 4.2 ในกรณีที่หาน้ำประปาไม่ได้ ต้องเป็นน้ำจืดปราศจากสารที่เป็นอันตรายต่อคอนกรีต และเหล็กเสริม

### 5. คอนกรีต

ชนิดและกำลังของคอนกรีต  
แรงอัดประลัยต่ำสุดของแท่งคอนกรีตมาตรฐานที่มีอายุ 28 วัน ชนิดลูกบาศก์ 15x15x15 ซม. ไม่ต่ำกว่า 240 กก./ตร.ซม. หรือชนิดทรงกระบอก Ø15x30 ซม. ไม่ต่ำกว่า 210 กก./ตร.ซม.

### หมายเหตุ

- มิติต่างๆ มีหน่วยเป็นเมตร นอกจากระบุเป็นอย่างอื่น



โครงการ : ขยายผิวจราจรถนนสายหัวปรังค์  
หมู่ที่ 5 ตำบลบ้านเกาะ อำเภอพรหมคีรี  
จังหวัดนครศรีธรรมราช

เขียนแบบ :

นายสุเชน แสนกล  
นายช่างโยธาอาวุโส

ตรวจสอบ :

นายภูสิทธิ์ มังสาทอง  
ผู้อำนวยการกองช่าง

เห็นชอบ :

นายนครินทร์ สุรภาพ  
รองปลัดองค์การบริหารส่วนตำบลบ้านเกาะ

อนุมัติ :

นางรัชณี ใจฟ้า  
นายกองค์การบริหารส่วนตำบลบ้านเกาะ

แบบแผนที่ :

4/4

