



องค์การบริหารส่วนจังหวัดอ่างทอง

แบบซ่อมสร้างผิวทางแอสฟัลต์ติกคอนกรีต

รหัสทางหลวงท้องถิ่น อท.ถ.01-014 บ้านสามโก้ - บ้านบางกระเทพ

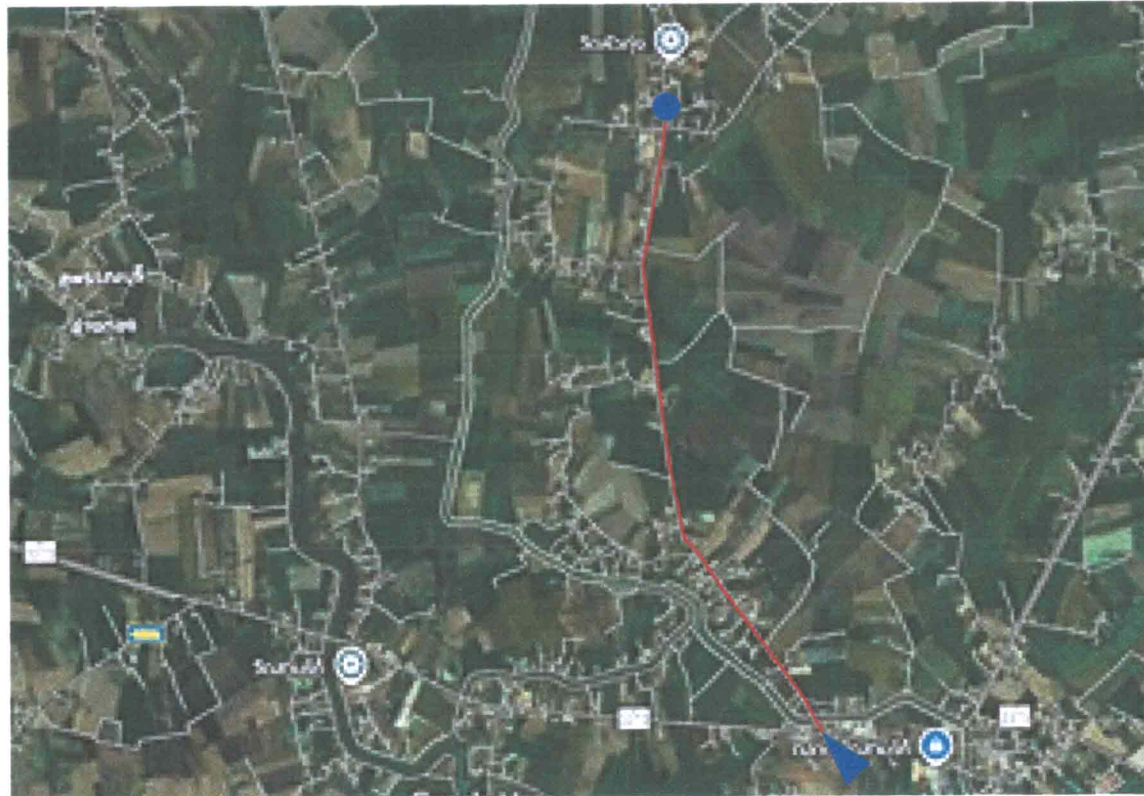
อำเภอสามโก้ จังหวัดอ่างทอง

ระยะทางดำเนินการซ่อมสร้าง ฯ ช่วง กม. 0+000 - กม. 3+000

ระยะทาง 3.000 กม.

แผนที่สังเขปโครงการซ่อมสร้างผิวทางแอสฟัลต์ติกคอนกรีต

รหัสทางหลวงท้องถิ่น อท.ถ. 01-014 บ้านสามโก้ - บ้านบางกระเทพ อำเภอสามโก้ จังหวัดอ่างทอง



จุดเริ่มต้นโครงการ

N 14.606158 , E 100.237625



จุดสิ้นสุดโครงการ

N 14.631277 , E 100.231280

ผู้สำรวจ

(นายศักดิ์สิทธิ์ ช่างรุ่ง)

ผู้เขียนแบบ

(นายณิจ ปาละศิริ)

ผู้ช่วยนายช่างโยธา

ผู้ช่วยนายช่างเขียนแบบ

รหัสทางหลวงท้องถิ่น อท.ถ.01-014 บ้านสามโก้ - บ้านบางกระพูน อำเภอสามโก้ จังหวัดอ่างทอง



เงื่อนไข

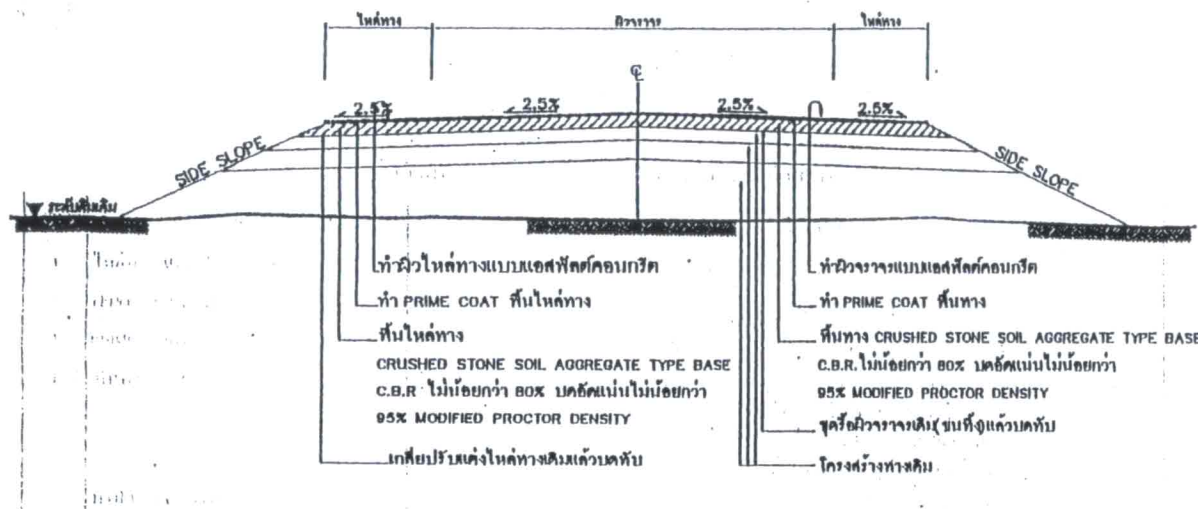
- ให้อำนาจสูงสุดส่งเสริมการผลิตภายในประเทศไม่น้อยกว่าร้อยละหกสิบของผลิตภัณฑ์ที่จะใช้ในส่วนก่อสร้าง
- โดยให้อำนาจหรือหลักการที่เป็นวัตถุประสงค์ส่งเสริมการผลิตภายในประเทศก่อนที่จะต้องไม่น้อยกว่าร้อยละเก้าสิบของมูลค่าหรือปริมาณเหล็กหรือเหล็กกล้าที่ใช้ในส่วนก่อสร้างทั้งหมด
- หากให้อำนาจหรือหลักการยังไม่ครบร้อยละของมูลค่าหรือปริมาณที่กำหนดให้อำนาจสูงสุดส่งเสริมการผลิตภายในประเทศประเภทหนึ่งให้ครบตามร้อยละของมูลค่าหรือปริมาณที่กำหนดไว้

หมายเหตุ

ระยะทางดำเนินการซ่อมสร้าง ฯ กม. 0+000 - กม. 3+000 ระยะทาง 3.000 กม.

ผู้สำรวจ (นายศักดิ์สิทธิ์ ขำรุ่ง)
ผู้ช่วยนายช่างโยธา

เขียนแบบ
(นายวินิจ ป่าละอี)
ผู้ช่วยนายช่างเขียนแบบ



รูปตัดโครงสร้างทาง

รายการประกอบแบบ

1. ทำการขุดหรือวางวางเดิม (ขบทิ้ง) แล้วกดทับตามมาตรฐานกรมทางหลวงชนบท
2. ทำการเกลี่ยปรับไหล่ทางเดิม แล้วกดทับตามมาตรฐานกรมทางหลวงชนบท
3. ลงดินปลูกพื้นทางและพื้นไหล่ทาง บดอัดแน่นไม่น้อยกว่า 95% MODIFIED PROCTOR DENSITY
4. PRIME COAT พื้นทางและพื้นไหล่ทาง
5. ทำผิวจราจรและผิวไหล่ทางแบบ แอสฟัลต์คอนกรีตและดีแลนเบ่งผิวทางจราจรและเส้นขอบทาง
6. รายละเอียดตามรูปตัดโครงสร้างทางสามารถเปลี่ยนแปลงแก้ไขในค่าเงินบาทตามชนิดและค่าโครงสร้างได้ตามความเหมาะสมกับสภาพทางที่จะดำเนินการทั้งนี้อยู่ในดุลยพินิจของผู้ว่าจ้าง
7. ภายในช่วงหลักกิโลเมตรตามที่กำหนดไว้ในแบบอาคารกำหนดให้ทำการตอนใดก็ได้ตามความเหมาะสม และอาจให้ทำการเพิ่มบริเวณทางเชื่อมเข้าสถานที่ราชการหรืออาคารสาธารณะ ในระยะไม่เกินเขตทางหลวง หรือทำเพิ่มบริเวณทางแยกสาธารณะทั้งนี้ให้อยู่ในดุลยพินิจของผู้ควบคุมงาน
8. ในกรณีที่ไม่สามารถดำเนินการตามช่วงหลักกิโลเมตรที่กำหนดไว้ในแบบ สามารถเปลี่ยนแปลงแก้ไขได้ โดยพิจารณาดำเนินการในช่วงหลักกิโลเมตรขึ้นภายในสายทาง ความเหมาะสมทั้งนี้ให้อยู่ในดุลยพินิจของผู้ว่าจ้าง
9. การเปลี่ยนแปลงแก้ไขตาม ข้อ 7, 8 และ ข้อ 9 จะต้องให้ได้รับอนุญาตจากผู้ควบคุมงานที่กำหนดไว้ในแบบ
10. ความหนาของดินปลูกพื้นทางและไหล่ทาง จะกำหนดในแบบแต่ละสายทาง
11. ความหนาของผิวจราจรแบบ แอสฟัลต์คอนกรีต จะกำหนดในแบบแต่ละสายทาง
12. งานซ่อมแซมและทาสีใหม่ หรืองานจัดทำติดตั้งเครื่องหมายจราจร หลักกิโลเมตร หลักกิโลเมตรและ GUARD RAIL จะกำหนดไว้ในแบบแต่ละสายทางซึ่งต้องจัดทำให้อยู่ในสภาพที่เรียบร้อย

หมายเหตุ

แบบงานซ่อมสร้างผิวจราจรแอสฟัลต์คอนกรีตปรับจากแบบมาตรฐานงานบำรุงรักษาทาง แบบที่ 5.1 (มฐ.บร.5.1/2546) ของกรมทางหลวงชนบท


ข้อกำหนดงานซ่อมสร้างผิวจราจรแอสฟัลต์คอนกรีต

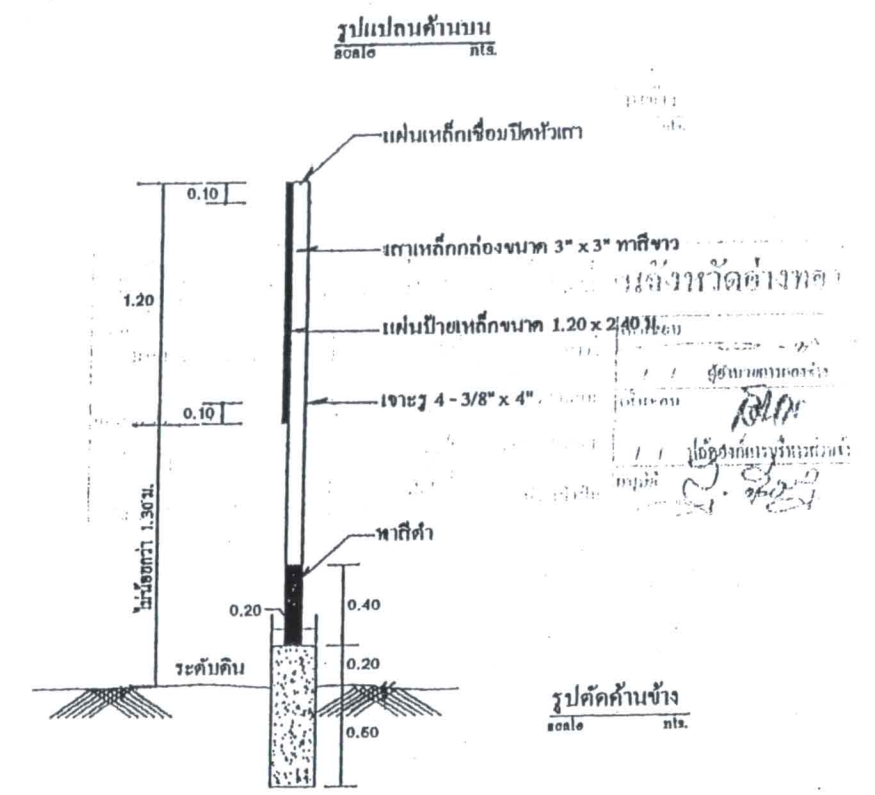
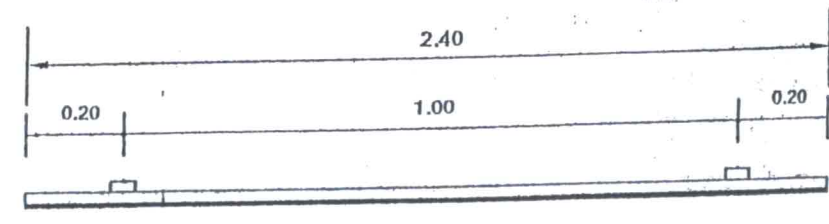
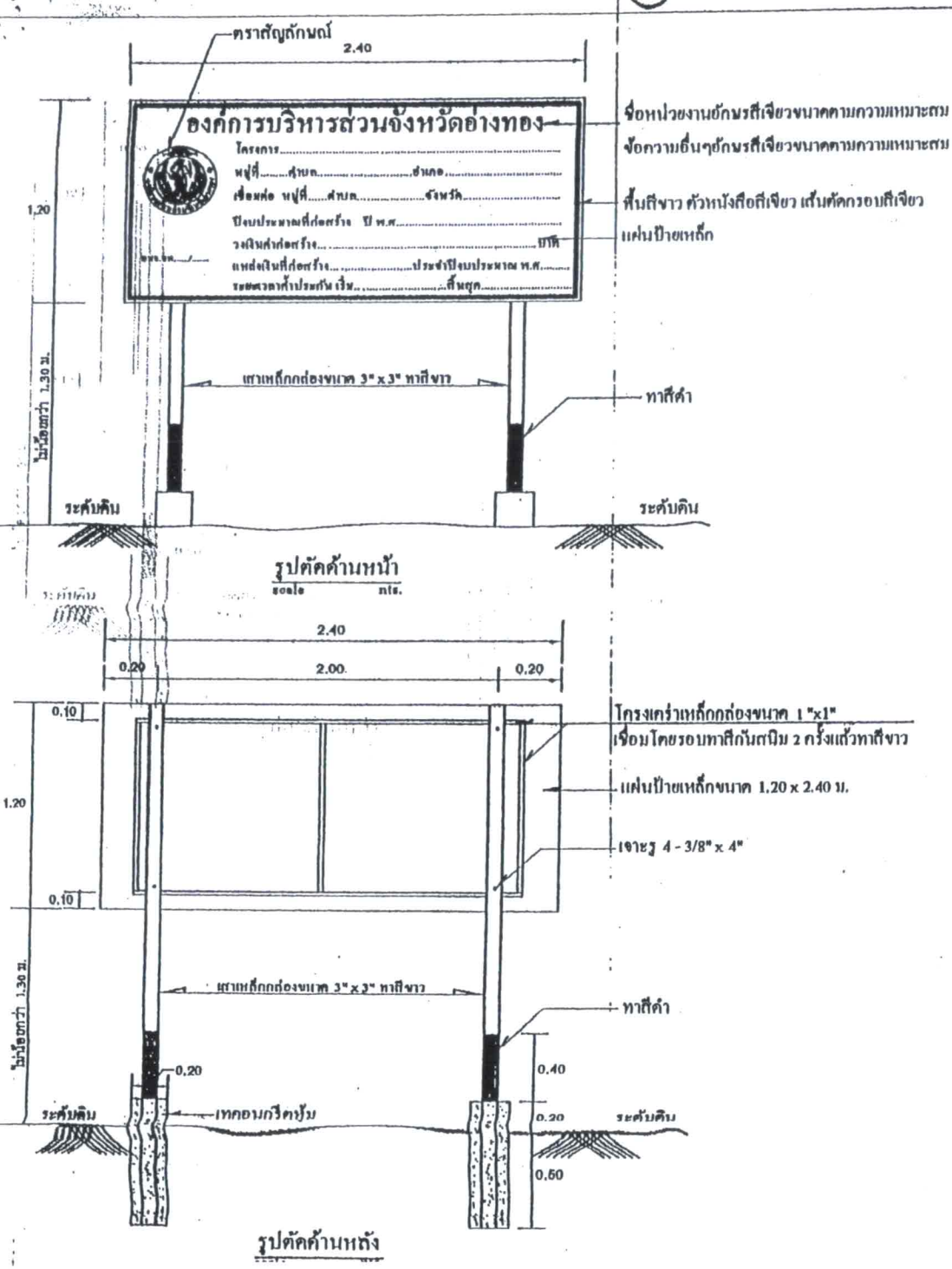
ลำดับที่	รายการ	ข้อกำหนด
1	ไหล่ทาง แอสฟัลต์คอนกรีต	อ้างอิง " มาตรฐานงานแอสฟัลต์คอนกรีต " มทข230-2545
2	ผิวจราจร แอสฟัลต์คอนกรีต	อ้างอิง " มาตรฐานงานแอสฟัลต์คอนกรีต " มทข230-2545
3	PRIME COAT	อ้างอิง " มาตรฐานงานโพรมิคโท " มทข225-2545
4	พื้นทาง BASE และพื้นไหล่ทาง	ต้องเป็นดินไม่รวม (CRUSHED STONE SOIL AGGREGATE TYPE BASE) ตาม มทข203-2545 ค่า LL ต้องไม่มากกว่า 25% ค่า PL ไม่มากกว่า 6% ค่าความสึกหรอไม่มากกว่า 40% การบดทับต้องบดทับให้มีความหนาแน่นไม่น้อยกว่า 95% MODIFIED PROCTOR DENSITY และมีค่า C.B.R. ไม่น้อยกว่า 80% หรือเท่ากับที่แสดงในแบบรูปตัดโครงสร้างทาง
5	การพื้นผิวจราจรบนผิวทาง	อ้างอิง " แบบมาตรฐานเครื่องหมายจราจรบนผิวจราจร " ทด-3-110(1) - 110(4)

	แบบมาตรฐานงานทาง สำหรับงานซ่อมสร้างผิวจราจร
	กรมทางหลวงชนบท
งานซ่อมสร้างผิวจราจรแอสฟัลต์คอนกรีต	
แบบเลขที่ ทด-7-101 (2)	หน้า 98

ข้อกำหนดงานเสริมผิวและซ่อมสร้างผิวแอสฟัลต์คอนกรีต

- ผู้รับจ้างจะต้องมีการปฏิบัติงานภายใน 7 วัน นับตั้งแต่วันลงนามใบสัญญาตามข้อนี้ไว้จริง เพื่อที่จะทำการตรวจสอบและอนุมัติให้เป็นแผนการปฏิบัติงาน
 - ผู้รับจ้างจะพิจารณาเกี่ยวกับความรุนแรงจากสิ่งแวดล้อมทางงานภายใน 15 วัน นับตั้งแต่วันที่ลงนามในสัญญา เพื่อตรวจสอบหรือขอแบบผิวทางตามมาตรฐานงานทางหลวงชนบท
 - งานดินบนพื้นทาง
 - 3.1 วัสดุที่ใช้ในงานดินบนพื้นทางต้องเป็นวัสดุที่มีคุณภาพตามมาตรฐานวัสดุดินบนพื้นทาง (มทพ 201-2545) ซึ่งได้ผ่านการทดสอบและรับรองให้ไว้ได้แล้ว
 - 3.2 วัสดุที่ใช้ทำถนนอัดแน่นซึ่งมีคุณสมบัติให้เข้ากันได้ก่อน แล้วจึงนำตัวรองขึ้นที่ด้านบน ให้ตรงระดับปกติให้วัสดุมีความชื้นสม่ำเสมอก่อนทำการอัดแน่น
 - 3.3 การกดทับทางให้ต้องมีชั้นๆ ขึ้นหนึ่งๆหนาไม่เกิน 20 เซนติเมตร ทุกชั้นต้องอัดแน่นไม่น้อยกว่าร้อยละ 95% Standard Proctor Density
 - งานเสริมองค์พื้นทาง
 - 4.1 วัสดุที่ใช้ในงานรองพื้นทาง ต้องเป็นวัสดุที่มีคุณภาพตามมาตรฐานวัสดุรองพื้นทาง (มทพ 202-2545) ซึ่งได้ผ่านการทดสอบและรับรองให้ไว้ได้แล้ว
 - 4.2 เมื่อผิวจราจรเดิม หรือชั้นทางใหม่ ถ้ามีปัญหาจะต้องกลบเกล็นด้วยหินก่อน แล้วจึงนำวัสดุรองพื้นทางมาถมที่ขึ้นมาจนเต็มพื้นที่ ขึ้นหนึ่งหน้าไม่เกิน 20 เซนติเมตร และให้ความหนาแน่นในแต่ละชั้นไม่น้อยกว่าร้อยละ 95% Modified Proctor Density
 - งานเริ่มพื้นทาง
 - 5.1 วัสดุในงานเริ่มพื้นทาง ต้องเป็นวัสดุที่มีคุณภาพตามมาตรฐานวัสดุพื้นทางชนิดถูก (มทพ 203-2545) ซึ่งได้ผ่านการทดสอบและรับรองให้ไว้ได้แล้ว
 - 5.2 บริเวณโดยรอบช่องโหว่หรือรอยร้าวที่เกิดจากการแยกตัว (Segregation) จากการยกพื้นลาดชันจะต้องทุบทิ้ง (Scarify) ลอยและผสมวัสดุก่อสร้างให้เข้ากันใหม่ หากวัสดุที่ทำรายการดังกล่าวไม่นับรวมว่าถูกต้องสมบูรณ์ไม่ต้องซ่อมแซมหรือกำหนดให้มีการซ่อมแซมและปรับวัสดุที่มีคุณสมบัติที่ถูกต้องมาใช้แทน
 - 5.3 Control Test จะเก็บตัวอย่างทดสอบทุกๆ ระยะ 1,000 เมตร และทุกต้นแหล่งที่รับผิดชอบเปลี่ยนแปลงการทดสอบเสีย Slave Analysis และ Compaction เท่านั้นแต่ทั้งนี้ หากเกิดความสงสัยหรือข้อบกพร่องใด ผู้ควบคุมงานสามารถทดสอบทั้งหมดเหมือน General Test ได้
 - 5.4 ทดสอบความแน่นในสนาม (Field Density) ที่ปี 450 ตารางเมตรต่อ 1 หลุมตัวอย่าง หรือตามที่กำหนดให้เป็นอย่างอื่น
 - งาน Prime Coat มทพ 225-2545
 - 6.1 ยางแอสฟัลต์ เป็นชนิด MC-70 หรือ CSS-1 ปริมาณการใช้ 0.80-1.40 ลิตร/ตารางเมตร
 - 6.2 ผิวหน้าพื้นทางจะต้องสะอาดปราศจากฝุ่นและดินที่หลุดหรือหลุดออก โดยการกวาดและปัดเศษวัสดุออก
 - งาน Tack Coat มทพ 227-2545
 - 7.1 ยางแอสฟัลต์ เป็นชนิด CRS-2 ปริมาณการใช้ 0.10-0.30 ลิตร/ตารางเมตร
 - 7.2 ก่อนที่จะทำการ Tack Coat จะต้องทำการกวาดฝุ่นและดินที่หลุดออกให้หมดแล้วใช้เครื่องเป่าลมเป่าฝุ่นออกให้หมด
 - 7.3 เมื่อคายยางแอสฟัลต์แล้วจะต้องทิ้งไว้ประมาณ 10-18 ชั่วโมง ก่อนที่จะนำวัสดุขึ้นต่อไป
 - งานแอสฟัลต์คอนกรีต
 - 8.1 พื้นผิวที่จะปูแอสฟัลต์คอนกรีตจะต้องทำการ Prime Coat ตาม มทพ 225-2545 หรือ Tack Coat ตาม มทพ 227-2545 ก่อน
 - 8.2 พื้นทางจะต้องสะอาดปราศจากฝุ่น หรือวัสดุที่ไม่พึงประสงค์เช่นปุ๋ยปน
 - 8.3 พื้นทางเดิมที่เกิดการยุบตัว (Depression) หรือเป็นแอ่งเฉพาะแห่ง แต่ไม่ใช่จุดอ่อนตัว (Soft Spot) ถ้าแอ่งลึกไม่เกิน 30 มิลลิเมตร สามารถใช้วิธีปรับปรุงระดับเฉพาะส่วนที่ยุบตัวหรือเป็นแอ่งก่อน หรือจะปรับปรุงไปพร้อมกันกับ การปูชั้นทางแอสฟัลต์คอนกรีตก็ได้ โดยให้อยู่ในชุดปฏิบัติงานของผู้ควบคุมงาน แต่ทั้งนี้ความหนาแน่นที่จะปูจะต้องไม่เกิน 80 มิลลิเมตร หากความหนามากเกิน 80 มิลลิเมตร จะต้องแยกชั้นเพื่อปรับปรุงระดับเฉพาะส่วนที่ยุบตัวหรือเป็นแอ่งก่อน ถ้าแอ่งลึกเกิน 50 มิลลิเมตร จะต้องปูเสริมปรับปรุงระดับเฉพาะส่วนที่ยุบตัวก่อน โดยให้น้ำเป็นชั้นๆ หนาไม่เกินชั้นละ 50 มิลลิเมตร
 - 8.4 ผิวที่เสร็จตามหลักเกณฑ์จะต้องปูแอสฟัลต์คอนกรีต จะต้องปฏิบัติตามรายละเอียด และข้อกำหนดที่เป็นพิเศษของผู้ที่ประกอบกิจการออกให้แนบ ดังที่กำหนดไว้ให้แล้วแต่ให้ใช้เครื่องเป่าลมเป่าฝุ่นออกให้หมดแล้วจึงทำ Tack Coat ก่อนปูแอสฟัลต์คอนกรีต

	<p style="text-align: center;">แบบมาตรฐานงานทาง สำหรับองค์การปกครองส่วนท้องถิ่น</p>
<p style="text-align: center;">งานเสริมงานและซ่อมสร้างวิสาหกิจชุมชน (ชื่อกำหนดการกิจกรรม)</p>	
<p>แบบเลขที่ ทด-7-601</p>	<p>แผ่นที่ 100</p>



กองช่าง องค์การบริหารส่วนจังหวัดอ่างทอง			
แบบ	ป้ายโครงการก่อสร้าง	สำรวจ	เห็นชอบ
ออกแบบ	เขียนแบบ	วิศวกร/นายช่าง	เห็นชอบ
ป้ายโครงการ	หัวหน้าฝ่าย		เห็นชอบ
		ผู้ชำนาญการกองช่าง	
		ผู้อำนวยการบริหารส่วนจังหวัด	

1.20

ตราสัญลักษณ์

เส้นขอบสี่เหลี่ยม

2.40

1.20



องค์การบริหารส่วนจังหวัดอ่างทอง

โครงการ.....

หมู่ที่.....ตำบล.....อำเภอ.....

เชื่อมต่อ หมู่ที่.....ตำบล.....จังหวัด.....

ปีงบประมาณที่ก่อสร้าง ปี พ.ศ.....

วงเงินค่าก่อสร้าง.....บาท

แหล่งเงินที่ก่อสร้าง.....ประจำปีงบประมาณ พ.ศ.....

ระยะเวลาคำประกัน เริ่ม.....สิ้นสุด.....

อบจ.อท...../.....

แผ่นป้ายใช้วัสดุแผ่นเหล็ก

หมายเหตุ : พื้นป้ายสีขาว ตัวอักษรและตราสัญลักษณ์สีเขียว

ด้านหลังป้ายพื้นสีขาว

กองช่าง องค์การบริหารส่วนจังหวัดอ่างทอง	
แบบ	เห็นชอบ
ป้ายโครงการก่อสร้าง	ผู้ชำนาญการกองช่าง
แสดงแบบ	เห็นชอบ
ขยายป้ายโครงการ	ปลัดองค์การบริหารส่วนจังหวัด
แก้ไขแบบ	หัวหน้าฝ่าย
แผ่นที่ 10/11	นายกองค์การบริหารส่วนจังหวัด

