

โครงการก่อสร้างองค์การบริหารส่วนตำบล



ชื่อโครงการก่อสร้างถนนคอนกรีตเสริมเหล็ก

บ้านชุมชน - นาป่าแซง หมู่ที่ ๑๑ ตำบลสีด อำเภอบึงนารางพิจิตร จังหวัดอำนาจเจริญ

E 104.859289

0-800 466 666

ท 3 จุดเริ่มต้นโครงการ : 00+00

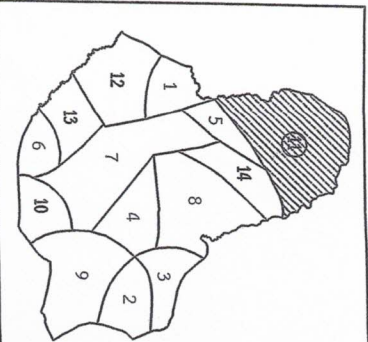
សេចក្តីស្នើសុំ

ชวงท 2 จุคเรมตบไกรงการ 00+01

ช่วงที่ 1 จุดสิ้นสุดโครงการ 0-40

E 104.883044

புது



សិល្ប៍តារាស្រី

ทางหลวง ธานี

พินหนออ ถานนลู่กรัง

ពេលដែលគេបានប្រកាសថា ក្រុមហ៊ុននេះ

งานโครงการ

CM62

หน้า คอลง หน้า

ສູນວິໄນຊາວຊາວ

4
5
6
7

๖๑๓ วิชาสุขและสรีรวิทยา



องค์การบริหารส่วนตำบลบางปลาลาย

แบบแปลนแบบพิมพ์ 11 บ้านหนองคูพัน

સાચી

(นายวิชาญ ยอดทอง) ผอ.สำนักงาน

LEONARD

UNIVERSITY OF MICHIGAN LIBRARY

2.770f.214

www.mae.ks.mn วิทยาลัยการอาชีวศึกษา (มอช) ๒๕๖๓

ผู้ช่วยศาสตราจารย์

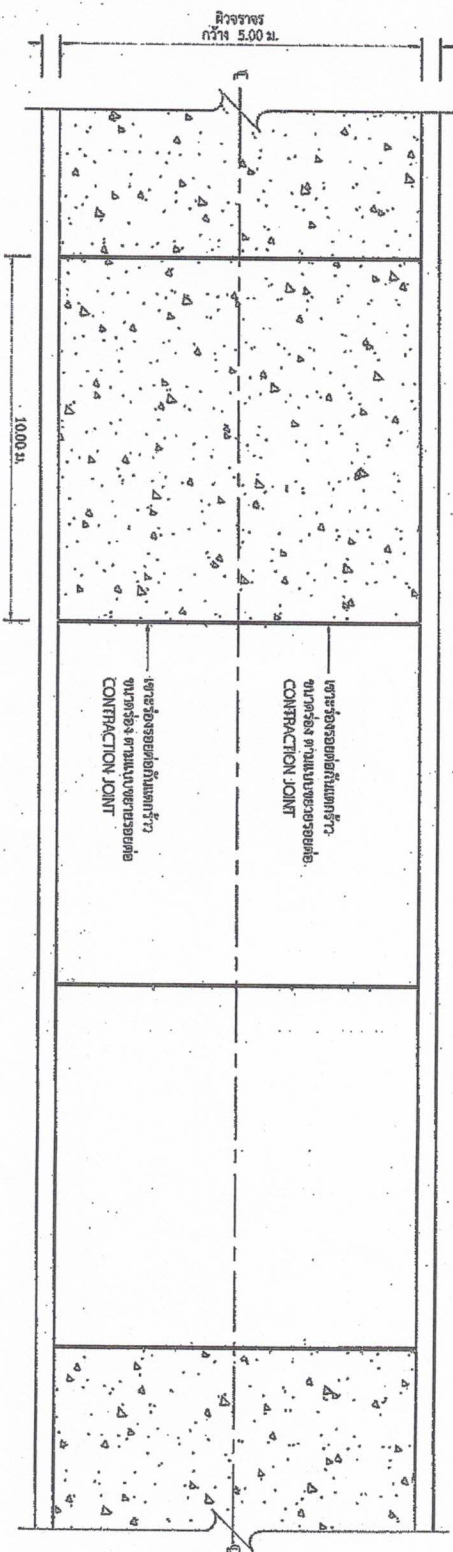
100.7469


ประจักษ์เนตร สยามแก้ว) รองอธิการบดีฝ่ายบริหารส่วนต่างประเทศ วิทยาลัย ศึกษาระหว่างการแพ

ผลิตภัณฑ์การประหารส่วนตำบล

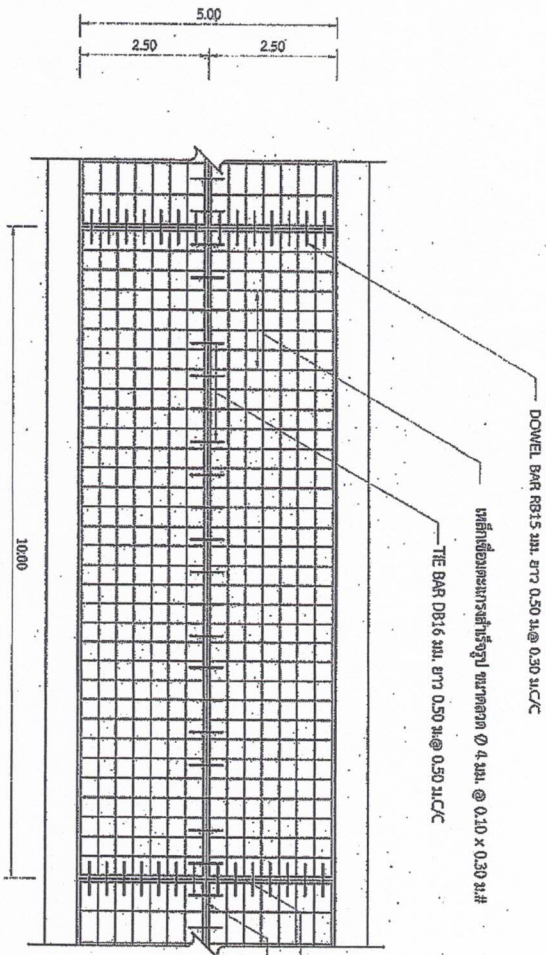
อนันต

นายไฉยมพจน์) นายกองค์การบริหารส่วนตำบล




 (นายศักดิ์สิทธิ์ โคตอาสา)
 สำนักวิทยบริการธวฯ สย.14594

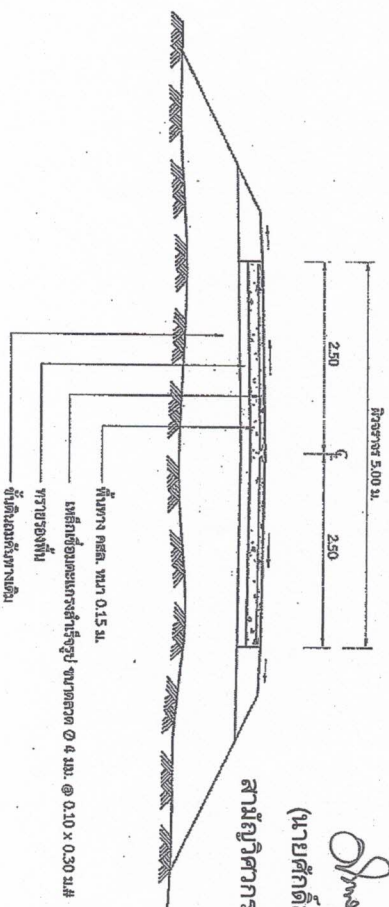
ชื่อโครงการ		ก่อตั้งงานตามคอนเสิร์ตสัปดาห์เล็ก	
สถานที่ดำเนินการ		ปิ่นทูลซุซ - บ้านบางพลอง 3 ชุม ชลธิ อ.ปทุมราชวงศา จ.อำนาจเจริญ	
ผู้ร่วม		นายวัชร อดทน ผู้ช่วยนายชัชวาล	
เขียน/ตรวจ		นายสุเมธ วัฒนสุข นายชัชวาล ภูมิพิสัย	
เข้าชอ		นายธนิต สุภาพ รองเลขาธิการชมรม ผู้ร่วมชมการแข่ง	
เข้าชอ		นายวิชา พธิม ปลัดชมการกีฬาสัปดาห์เล็ก	
ออก		นายโสมพร ภัค นายอภิศการวิสารวัฒน์ปลัด	
ชื่อแบบ		สารบบ DRAWING CONTENTS	
คัดลอก		นายพิชิต แสง ผู้ช่วยช่างออกแบบ	
แบบเลขที่		ไม่	
ตามแบบ ๐๓๓๑ 1/๒๓๑		รวมรวม	
จำนวน	รวมรวม	TOTAL :	



แผนผังแสดงการเสริมเหล็กถนน คสล.
NOT TO SCALE

รายการประกอบแบบ

1. สีสัน พื้นผิวสีน้ำตาลแดง หรือสีเทาเข้ม
2. วัสดุเสริมแรงสำหรับคอนกรีตเสริมเหล็ก ขนาดเส้นผ่าศูนย์กลาง 10 มม. ยาว 0.50 ม. @ 0.30 ม./C/C
3. EXHUSCH JOINT ใช้สำหรับระยะ 50 มม. หรือระยะอื่นใดก็ได้ 50 มม. ให้ใช้ระยะอื่นใดก็ได้ 50 มม. @ 0.30 ม./C/C
4. EXHUSCH JOINT ใช้สำหรับระยะ 50 มม. หรือระยะอื่นใดก็ได้ 50 มม. ให้ใช้ระยะอื่นใดก็ได้ 50 มม. @ 0.30 ม./C/C
5. EXHUSCH JOINT ใช้สำหรับระยะ 50 มม. หรือระยะอื่นใดก็ได้ 50 มม. ให้ใช้ระยะอื่นใดก็ได้ 50 มม. @ 0.30 ม./C/C
6. EXHUSCH JOINT ใช้สำหรับระยะ 50 มม. หรือระยะอื่นใดก็ได้ 50 มม. ให้ใช้ระยะอื่นใดก็ได้ 50 มม. @ 0.30 ม./C/C
7. EXHUSCH JOINT ใช้สำหรับระยะ 50 มม. หรือระยะอื่นใดก็ได้ 50 มม. ให้ใช้ระยะอื่นใดก็ได้ 50 มม. @ 0.30 ม./C/C
8. EXHUSCH JOINT ใช้สำหรับระยะ 50 มม. หรือระยะอื่นใดก็ได้ 50 มม. ให้ใช้ระยะอื่นใดก็ได้ 50 มม. @ 0.30 ม./C/C
9. EXHUSCH JOINT ใช้สำหรับระยะ 50 มม. หรือระยะอื่นใดก็ได้ 50 มม. ให้ใช้ระยะอื่นใดก็ได้ 50 มม. @ 0.30 ม./C/C



แผนผังแสดงการเสริมเหล็กถนน คสล.
NOT TO SCALE



ชื่อโครงการ

ก่อสร้างถนนคอนกรีตเสริมเหล็ก

สถานที่ตั้งโครงการ

พื้นที่โครงการ

วันที่โครงการ

ชื่อผู้รับผิดชอบ

ตำแหน่ง

ชื่อหน่วยงาน

ตำแหน่ง

ชื่อหน่วยงาน

ตำแหน่ง

ชื่อหน่วยงาน

ตำแหน่ง

ชื่อหน่วยงาน

ตำแหน่ง

ชื่อหน่วยงาน

ตำแหน่ง

ชื่อหน่วยงาน

ตำแหน่ง

ชื่อหน่วยงาน

ตำแหน่ง

ชื่อหน่วยงาน

ตำแหน่ง

ชื่อหน่วยงาน

ตำแหน่ง

ชื่อหน่วยงาน

ตำแหน่ง

ชื่อหน่วยงาน

ตำแหน่ง