

## รายละเอียดการจัดทำแบบรูปรายการงานก่อสร้าง

โครงการก่อสร้างถนนคอนกรีตเสริมเหล็ก รหัสทางหลวงท้องถิ่น นม.ถ.๒๓๒-๑๐ สายบ้านสายทอง-สามแยกโนนไม้แดง พร้อมติดตั้งเสาไฟถนนโคมไฟแอลอีดี รหัส ๐๗๐๒๐๐๑๘ กว้าง ๖ เมตร ยาว ๒,๕๐๐ เมตร หนา ๐.๑๕ เมตรลงไหล่ทางหินคลุกด้านละ ๐.๕๐ เมตร หรือมีพื้นที่ไม่น้อยกว่า ๑๕,๐๐๐ ตารางเมตร โคมไฟแอลอีดี จำนวน ๑๐ ชุด องค์การบริหารส่วนตำบลห้วยตะเคียน อำเภอห้วยแถลง จังหวัดนครราชสีมา โดยวิธีประกวดราคาอิเล็กทรอนิกส์ (e-bidding)

### ๑. ความเป็นมา

ตามที่ องค์การบริหารส่วนตำบลห้วยตะเคียนได้รับงบประมาณเงินอุดหนุนเฉพาะกิจที่จะได้รับการจัดสรรตามพระราชบัญญัติงบประมาณรายจ่ายประจำปีงบประมาณ พ.ศ. ๒๕๖๘ และกรมส่งเสริมการปกครองส่วนท้องถิ่นได้มีหนังสือที่ มท ๐๘๑๐.๘/ว ๔๓๔๙ ลงวันที่ ๘ ตุลาคม ๒๕๖๗ แจ้งให้องค์กรปกครองส่วนท้องถิ่นที่จะได้รับการจัดสรรตามพระราชบัญญัติงบประมาณรายจ่ายประจำปีงบประมาณ พ.ศ. ๒๕๖๘ ดำเนินการตามแนวทางปฏิบัติเพื่อการจัดซื้อจัดจ้างตามระเบียบกระทรวงการคลังว่าด้วยการจัดซื้อจัดจ้างและบริหารพัสดุภาครัฐ พ.ศ. ๒๕๖๐ โดยกำหนดเงื่อนไขในเอกสารประกาศเชิญชวนการจัดซื้อจัดจ้างว่า “การจัดซื้อจัดจ้างครั้งนี้จะมีการลงนามในสัญญาหรือข้อตกลงเป็นหนังสือได้ก็ต่อเมื่อพระราชบัญญัติงบประมาณรายจ่ายประจำปี พ.ศ. ๒๕๖๘ มีผลใช้บังคับและได้รับจัดสรรงบประมาณประจำปีงบประมาณ พ.ศ. ๒๕๖๘ จากกรมส่งเสริมการปกครองส่วนท้องถิ่นแล้ว และกรณีที่องค์กรปกครองส่วนท้องถิ่นไม่ได้รับการจัดสรรงบประมาณเพื่อการจัดซื้อจัดจ้างในครั้งดังกล่าว องค์กรปกครองส่วนท้องถิ่นสามารถยกเลิกการจัดซื้อจัดจ้างได้”

### ๒. วัตถุประสงค์

- ๒.๑ เพื่อให้มีถนนที่ได้มาตรฐานใช้สัญจรได้สะดวก รวดเร็ว มีความปลอดภัยในชีวิต และทรัพย์สิน
- ๒.๒ เพื่ออำนวยความสะดวกในการจัดส่งพืชผลทางการเกษตร
- ๒.๓ เพื่อแก้ไขปัญหาหลุมบ่อ หลุมลึก

### ๓. คุณสมบัติของผู้ยื่นข้อเสนอ

ผู้ยื่นข้อเสนอจะต้องมีคุณสมบัติดังต่อไปนี้

- ๓.๑ มีความสามารถตามกฎหมาย
- ๓.๒ ไม่เป็นบุคคลล้มละลาย
- ๓.๓ ไม่อยู่ระหว่างเลิกกิจการ

๓.๔ ไม่เป็นบุคคลซึ่งอยู่ระหว่างถูกระงับการยื่นข้อเสนอหรือทำสัญญากับหน่วยงานของรัฐไว้ชั่วคราว เนื่องจากเป็นผู้ที่ไม่ผ่านเกณฑ์การประเมินผลการปฏิบัติงานของผู้ประกอบการตามระเบียบที่รัฐมนตรีว่าการกระทรวงการคลังกำหนดตามที่ประกาศเผยแพร่ในระบบเครือข่ายสารสนเทศของกรมบัญชีกลาง

๓.๕ ไม่เป็นบุคคลซึ่งถูกระงับชื่อไว้ในบัญชีรายชื่อผู้ทำงานและได้แจ้งเวียนชื่อให้เป็นผู้ทำงานของหน่วยงานของรัฐในระบบเครือข่ายสารสนเทศของกรมบัญชีกลาง ซึ่งรวมถึงนิติบุคคลที่ผู้ทำงานเป็นหุ้นส่วน ผู้จัดการ กรรมการผู้จัดการ ผู้บริหาร ผู้มีอำนาจในการดำเนินงานในกิจการของนิติบุคคลนั้นด้วย

๓.๖ มีคุณสมบัติและไม่มีลักษณะต้องห้ามตามที่คณะกรรมการนโยบายการจัดซื้อจัดจ้างและการบริหารพัสดุภาครัฐกำหนดในราชกิจจานุเบกษา

/๓.๗ เป็นบุคคลธรรมดาหรือนิติบุคคล



๓.๗ เป็นบุคคลธรรมดาหรือนิติบุคคลผู้ประสงค์จะเสนอราคาต้องเป็นผู้มีอาชีพรับจ้างทำงานก่อสร้าง

๓.๘ ไม่เป็นผู้มีผลประโยชน์ร่วมกันกับผู้ยื่นข้อเสนอรายอื่นที่เข้ายื่นข้อเสนอราคาครั้งนี้

๓.๙ ไม่เป็นผู้ได้รับเอกสิทธิ์หรือความคุ้มกัน ซึ่งอาจปฏิเสธไม่ยอมขึ้นศาลไทย เว้นแต่รัฐบาลของผู้ยื่นข้อเสนอได้มีคำสั่งให้สละเอกสิทธิ์และความคุ้มกันเช่นนั้น

๓.๑๐ ผู้ยื่นข้อเสนอต้องมีผลงานก่อสร้างประเภทเดียวกันกับงานที่จัดจ้างก่อสร้างในวงเงินไม่น้อยกว่า ๔,๕๓๔,๕๐๐ บาท และเป็นผลงานที่เป็นคู่สัญญาโดยตรงกับหน่วยงานของรัฐ หรือหน่วยงานเอกชนที่เชื่อถือ

๓.๑๑ ผู้ยื่นข้อเสนอต้องลงทะเบียนในระบบจัดซื้อจัดจ้างภาครัฐด้วยอิเล็กทรอนิกส์ (Electronic Government Procurement : e - GP) ของกรมบัญชีกลาง

๓.๑๒ ผู้ยื่นเสนอราคาต้องปฏิบัติตามกฎกระทรวงกำหนดพัสดุและวิธีการจัดซื้อจัดจ้างพัสดุที่รัฐต้องการส่งเสริมหรือสนับสนุน (ฉบับที่ ๒) พ.ศ. ๒๕๖๓ และมีคุณสมบัติตามหนังสือคณะกรรมการวินิจฉัยปัญหาการซื้อจัดจ้างและการบริหารพัสดุภาครัฐ ด่วนที่สุด ที่ กค (กวจ) ๐๔๐๕:๒/ว ๘๔๔ ลงวันที่ ๓๑ สิงหาคม ๒๕๖๔ และด่วนที่สุด ที่ กค (กวจ) ๐๔๐๕:๒/ว ๗๘ ลงวันที่ ๓๑ มกราคม ๒๕๖๕

๓.๑๓ คุณสมบัติอื่น.....(เมื่อองค์การบริหารส่วนตำบลหลุ่งตะเคียน ได้คัดเลือกผู้เสนอราคา รายใดให้เป็นผู้รับจ้างและได้ ตกลงจ้างก่อสร้างตามนี้แล้ว ผู้เสนอราคาจะต้องตกลงว่าในการปฏิบัติงานก่อสร้างดังกล่าว ผู้ยื่นข้อเสนอต้องแนบรายชื่อวิศวกรโยธาผู้ควบคุมงาน พร้อมสำเนาใบประกอบวิชาชีพ วิศวกรรมควบคุมตามที่สภาวิศวกรกำหนด สาขา วิศวกรรมโยธา หรือสาขาที่เกี่ยวข้อง พร้อมทั้งอยู่ตามทะเบียนบ้าน พร้อมลงนามรับรองการควบคุมงาน และแนบสำเนาให้ครบถ้วน มาพร้อมหลักฐานในวันลงนามในสัญญาจ้าง).....

#### ๔. หลักเกณฑ์การพิจารณาคัดเลือก

ผู้ที่เสนอรายละเอียดและปริมาณงานถูกต้องครบถ้วน เสนอราคารวมต่ำสุด และพิจารณาตามกฎกระทรวงกำหนดพัสดุและวิธีการจัดซื้อจัดจ้างพัสดุที่รัฐต้องการส่งเสริมหรือสนับสนุน (ฉบับที่ ๒) พ.ศ. ๒๕๖๓ และมีคุณสมบัติตามหนังสือคณะกรรมการวินิจฉัยปัญหาการซื้อจัดจ้างและการบริหารพัสดุภาครัฐ ด่วนที่สุด ที่ กค (กวจ) ๐๔๐๕:๒/ว ๘๔๔ ลงวันที่ ๓๑ สิงหาคม ๒๕๖๔ และด่วนที่สุด ที่ กค (กวจ) ๐๔๐๕:๒/ว ๗๘ ลงวันที่ ๓๑ มกราคม ๒๕๖๕

#### ๕. การรับประกันความชำรุดบกพร่อง

ผู้ชนะซึ่งได้ทำข้อตกลงเป็นหนังสือ หรือทำสัญญาดังระบุไว้ผู้ จะต้องรับประกันการชำรุดบกพร่องของงานจ้างที่เกิดขึ้นภายในระยะเวลา ๒ ปี นับถัดจากวันที่องค์การบริหารส่วนตำบลหลุ่งตะเคียนได้รับมอบงานจ้าง โดยให้ผู้รับจ้างต้องรับผิดชอบการจัดการซ่อมแซมแก้ไขให้สามารถใช้การได้ดีดังเดิมภายใน ๑๕ วัน นับถัดจากที่ได้รับแจ้งความชำรุดบกพร่อง

#### ๖. คุณสมบัติเฉพาะของพัสดุ(งานจัดซื้อจัดจ้าง) หรือแบบรูปรายการก่อสร้าง(งานก่อสร้าง)

คุณลักษณะเฉพาะของงานก่อสร้าง โครงการก่อสร้างถนนคอนกรีตเสริมเหล็ก รหัดสททางหลวงท้องถิ่น นม.ถ.๒๓๒-๑๐ สายบ้านสายทอง-สามแยกโนนไม้แดง พร้อมติดตั้งเสาไฟถนนโคมไฟแอลอีดี รหัด ๐๗๐๒๐๐๑๘ กว้าง ๖ เมตร ยาว ๒,๕๐๐ เมตร หนา ๐.๑๕ เมตร ฝังท่อระบายน้ำขนาด ๐.๕๐ เมตร หรือมีพื้นที่ไม่น้อยกว่า ๑๕,๐๐๐ ตารางเมตร โคมไฟแอลอีดี จำนวน ๑๐ ชุด องค์การบริหารส่วนตำบลหลุ่งตะเคียน อำเภอห้วยแถลง จังหวัดนครราชสีมา ให้เป็นไปตามแบบแปลนโดยคณะกรรมการจัดทำแบบรูปรายการงานก่อสร้าง ที่ได้ผ่านการเห็นชอบจากหัวหน้าส่วนราชการแล้ว จำนวน.....แผ่น



### ๗. พื้นที่ดำเนินการ

บ้านสายทอง ตำบลหลุ่งตะเคียน อำเภอย้ายแยง จังหวัดนครราชสีมา ตามแบบรูปรายการ

### ๘. ระยะเวลาดำเนินการ

ดำเนินการก่อสร้างให้แล้วเสร็จภายใน .....๑๒๐..... วัน นับถัดจากวันลงนามในสัญญา

### ๙. เงื่อนไขการชำระเงิน

การจ่ายเงินออกเป็น ๑ งวด หลังจากคณะกรรมการตรวจรับพัสดุได้ตรวจรับงานจ้างไว้เรียบร้อยแล้ว ผู้รับจ้างจึงมีสิทธิที่จะเบิกจ่ายเงินในงวดนั้นๆ ได้

### ๑๐. การปรับราคาค่างานก่อสร้าง

การปรับราคาค่างานก่อสร้าง ตามเงื่อนไข หลักเกณฑ์ สูตรและวิธีการคำนวณที่ใช้กับสัญญาแบบปรับราคาได้ตามมติคณะรัฐมนตรี เมื่อวันที่ ๒๒ สิงหาคม ๒๕๓๒ เรื่องการพิจารณาช่วยเหลือผู้ประกอบการอาชีพงานก่อสร้าง ตามหนังสือสำนักเลขาธิการคณะรัฐมนตรี ที่ นร ๐๒๐๓/ว ๑๐๙ ลงวันที่ ๒๔ สิงหาคม ๒๕๓๒

### ๑๑. วงเงินในการจัดจ้าง

ภายในวงเงินงบประมาณ ...๙,๘๖๙,๐๐๐.๐๐... บาท (เก้าล้านแปดแสนหกหมื่นเก้าพันบาทถ้วน)

### ๑๒. สถานที่ติดต่อเพื่อขอทราบข้อมูลเพิ่มเติม และส่งข้อเสนอแนะ วิจัย หรือแสดงความคิดเห็น

สถานที่ติดต่อ องค์การบริหารส่วนตำบลหลุ่งตะเคียน อำเภอย้ายแยง จังหวัดนครราชสีมา  
โทรศัพท์ ๐๔๔-๙๓๘๘๖๔ โทรสาร ๐๔๔-๙๓๘๘๖๔-๕ เว็บไซต์ www.lungtakian.go.th  
สาธารณชนที่ต้องการเสนอแนะ วิจัย หรือมีความเห็นต้องเปิดเผยชื่อ และที่อยู่ของผู้ให้ข้อเสนอแนะ  
วิจัย หรือมีความเห็นด้วย

คณะกรรมการจัดทำแบบรูปรายการงานก่อสร้างโครงการก่อสร้างถนนคอนกรีตเสริมเหล็ก รหัสทางหลวง  
ท้องถิ่น นม.ถ.๒๓๒-๑๐ สายบ้านสายทอง-สามแยกโนนไม้แดง พร้อมติดตั้งเสาไฟถนนโคมไฟแอลอีดี  
รหัส ๐๗๐๒๐๐๑๘ กว้าง ๖ เมตร ยาว ๒,๕๐๐ เมตร หนา ๐.๑๕ เมตรลงไหล่ทางหินคลุกด้านละ ๐.๕๐ เมตร  
หรือมีพื้นที่ไม่น้อยกว่า ๑๕,๐๐๐ ตารางเมตร โคมไฟแอลอีดี จำนวน ๑๐ ชุด องค์การบริหารส่วนตำบลหลุ่ง  
ตะเคียน อำเภอย้ายแยง จังหวัดนครราชสีมา ได้ตรวจสอบแล้ว

(ลงชื่อ) ..... ประธานกรรมการ

(นางสาวกรรณิการ์ ปัดถานัง)

(ลงชื่อ) ..... กรรมการ

(นายอุดมฤกษ์ แยมกระโทก)

(ลงชื่อ) ..... กรรมการ

(นายสมภาร ไม้กักดี)

(ลงชื่อ) ..... กรรมการ

(นายสุชาติ ปักกะตา)

(ลงชื่อ) ..... กรรมการและเลขานุการ

(นายเจษฎา ทองใบ)





สูตรการปรับราคาก่อสร้าง ตามเงื่อนไข หลักเกณฑ์ สูตรและวิธีการคำนวณที่ใช้กับสัญญาแบบปรับราคาได้  
(ค่า K)

โครงการก่อสร้างถนนคอนกรีตเสริมเหล็ก รหัสทางหลวงท้องถิ่น นม.ถ.๒๓๒-๑๐ สายบ้านสายทอง-สาม  
แยกโนนไม้แดง พร้อมติดตั้งเสาไฟถนนโคมไฟแอลอีดี รหัส ๐๗๐๒๐๐๑๘ กว้าง ๖ เมตร ยาว ๒,๕๐๐  
เมตร หนา ๐.๑๕ เมตรลงไหล่ทางหินคลุกด้านละ ๐.๕๐ เมตร หรือมีพื้นที่ไม่น้อยกว่า ๑๕,๐๐๐ ตาราง  
เมตร โคมไฟแอลอีดี จำนวน ๑๐ ชุด องค์การบริหารส่วนตำบลหลุ่งตะเคียน  
อำเภอห้วยแถลง จังหวัดนครราชสีมา

สูตรการปรับราคา 35 สูตร	
สูตรการปรับราคา ค่าก่อสร้าง	
ประเภทงาน	รายละเอียดสูตร
1 งานอาคาร	$K 1 = 0.25 + 0.15^* It / Io + 0.10^* Ct / Co + 0.40^* Mt / Mo + 0.10^* St / So$
2 งานดิน	$K 2.1 = 0.30 + 0.10^* It / Io + 0.40^* Et / Eo + 0.20^* Ft / Fo$
2 งานดินแข็ง	$K 2.2 = 0.40 + 0.20^* It / Io + 0.20^* Mt / Mo + 0.20^* Ft / Fo$
2 งานเจาะระเบิดดิน	$K 2.3 = 0.45 + 0.15^* It / Io + 0.10^* Mt / Mo + 0.20^* Et / Eo + 0.10^* Ft / Fo$
3 งานผิวทาง PC, TC, SC	$K 3.1 = 0.30 + 0.40^* At / Ao + 0.20^* Et / Eo + 0.10^* Ft / Fo$
3 งานผิวทาง ST, SS	$K 3.2 = 0.30 + 0.10^* Mt / Mo + 0.30^* At / Ao + 0.20^* Et / Eo + 0.10^* Ft / Fo$
3 งานผิวทาง AC, PM	$K 3.3 = 0.30 + 0.10^* Mt / Mo + 0.40^* At / Ao + 0.10^* Et / Eo + 0.10^* Ft / Fo$
3 งานถนน คสล	$K 3.4 = 0.30 + 0.10^* It / Io + 0.35^* Ct / Co + 0.10^* Mt / Mo + 0.15^* St / So$
3 งานลูกระเบียงคสล	$K 3.5 = 0.35 + 0.20^* It / Io + 0.15^* Ct / Co + 0.15^* Mt / Mo + 0.15^* St / So$
3 งานสะพาน เบื้อง ทำเลิ	$K 3.6 = 0.30 + 0.10^* It / Io + 0.15^* Ct / Co + 0.20^* Mt / Mo + 0.25^* St / So$
3 งานโครงสร้างเหล็ก	$K 3.7 = 0.25 + 0.10^* It / Io + 0.05^* Ct / Co + 0.20^* Mt / Mo + 0.40^* St / So$
4 งานอาคารชุดประตวน ไม่รวมบานเหล็ก	$K 4.1 = 0.40 + 0.20^* It / Io + 0.10^* Ct / Co + 0.10^* Mt / Mo + 0.20^* St / So$
4 งานอาคารชุดประตวน รวมบานเหล็ก	$K 4.2 = 0.35 + 0.20^* It / Io + 0.10^* Ct / Co + 0.10^* Mt / Mo + 0.25^* St / So$
4 งานบานเหล็ก	$K 4.3 = 0.35 + 0.20^* It / Io + 0.45^* Ct / Co$
4 งานเหล็กเสริมและสมอรั้ว	$K 4.4 = 0.25 + 0.15^* It / Io + 0.60^* St / So$
4 งานคอนกรีตไม่รวมเหล็ก	$K 4.5 = 0.40 + 0.15^* It / Io + 0.25^* Ct / Co + 0.20^* Mt / Mo$
4 งานเจาะ	$K 4.6 = 0.40 + 0.20^* It / Io + 0.10^* Mt / Mo + 0.20^* Et / Eo + 0.10^* Ft / Fo$
4 งานอัดฉีดปูน	$K 4.7 = Ct / Co$
5 รับวางท่อ AC, PVC	$K 5.1.1 = 0.50 + 0.25^* It / Io + 0.25^* Mt / Mo$
5 จัดหาและรับวางท่อ AC	$K 5.1.2 = 0.40 + 0.10^* It / Io + 0.10^* Mt / Mo + 0.40^* ACt / ACco$
5 จัดหาและรับวางท่อ PVC	$K 5.1.3 = 0.40 + 0.10^* It / Io + 0.10^* Mt / Mo + 0.40^* PVCt / PVCco$
5 รับวางท่อ GSP HDPE	$K 5.2.1 = 0.40 + 0.10^* It / Io + 0.15^* Mt / Mo + 0.20^* Et / Eo + 0.15^* Ft / Fo$
5 จัดหาและรับวางท่อ GSP	$K 5.2.2 = 0.40 + 0.10^* It / Io + 0.10^* Mt / Mo + 0.10^* Et / Eo + 0.30^* GSPt / GSPco$
5 จัดหาและรับวางท่อ HDPE	$K 5.2.3 = 0.50 + 0.10^* It / Io + 0.10^* Mt / Mo + 0.30^* PEt / PEco$
5 งานปรับปรุงอุโมงค์ส่งน้ำ	$K 5.3 = 0.40 + 0.10^* It / Io + 0.15^* Et / Eo + 0.35^* GIPt / GIPco$
5 งานวางท่อ PVC ขุดลอกกึ่ง	$K 5.4 = 0.30 + 0.10^* It / Io + 0.20^* Ct / Co + 0.05^* Mt / Mo + 0.30^* PVCt / PVCco + 0.05^* St / So$
5 งานวางท่อ PVC กลบทราย	$K 5.5 = 0.25 + 0.05^* It / Io + 0.05^* Mt / Mo + 0.65^* PVCt / PVCco$
5 งานวางท่อ GSP	$K 5.6 = 0.25 + 0.25^* It / Io + 0.50^* GIPt / GIPco$
5 งานโครงสร้างเสาส่ง	$K 5.7.1 = 0.60 + 0.25^* It / Io + 0.15^* Ft / Fo$
5 งานฐานรากเสาส่ง	$K 5.7.2 = 0.35 + 0.20^* It / Io + 0.20^* Ct / Co + 0.15^* Ft / Fo + 0.10^* St / So$
5 งานฐานรากอุปกรณ์สถานี	$K 5.7.3 = 0.50 + 0.20^* It / Io + 0.15^* Ct / Co + 0.15^* 0.15^* St / So$
5 งานเสาเข็มตม	$K 5.8.1 = 0.35 + 0.15^* It / Io + 0.20^* Ct / Co + 0.30^* St / So$
5 งานเสาเข็ม CAST IN PLACE	$K 5.8.2 = 0.30 + 0.10^* It / Io + 0.25^* Ct / Co + 0.35^* St / So$
5 งานสายส่งแรงสูง เฉพาะค่าแรง	$K 5.9.1 = 0.80 + 0.05^* It / Io + 0.10^* Mt / Mo + 0.05^* Ft / Fo$
5 งานสายส่งแรงสูง รวมจัดหาและติดตั้ง	$K 5.9.2 = 0.45 + 0.05^* It / Io + 0.05^* Ft / Fo + 0.20^* Mt / Mo + 0.25^* Wt / Wo$



# สัญลักษณ์แสดงที่ตั้งโครงการ

- ก่อสร้างถนนคสล. รหัสทางหลวงท้องถิ่น นม.ถ 323-10 สาย บ้านสายทอง-สามแยกโนนไม้แดง  
 ก่อสร้างถนนคสล. กว้าง ๖ เมตร ยาว 2,500 เมตร ทน 0.15 เมตร หรือมีพื้นที่ไม่น้อยกว่า 15,00 ตารางเมตร ลงไหล่ทางหินคลุกด้านละ 0.50 เมตร  
 โคมไฟแอลอีดี จำนวน 10 ชุด  
 ติดตั้งป้ายประชาสัมพันธ์โครงการไวน์ลย์ ขนาด 1.20 x 2.40 เมตร จำนวน 1 ป้าย  
 ติดตั้งป้ายประชาสัมพันธ์โครงการเหล็ก ขนาด 1.20 x 2.40 เมตร จำนวน 1 ป้าย
- หมายเหตุ เริ่มจากจุดสิ้นสุดถนนคสล. ภายในหมู่บ้าน และจัดให้มีป้ายและอุปกรณ์ป้องกันความปลอดภัยระหว่างก่อสร้าง  
 ติดตั้งโคมไฟแอลอีดีจุดเสี่ยงอันตราย ตลอดเส้นทางตามความเหมาะสม ขึ้นอยู่กับดุลพินิจของช่างผู้ควบคุมงาน

จุดสิ้นสุดโครงการ

N 15.1599

E 102.6631

จุดเริ่มต้นโครงการ

N 15.1449

E 102.6500

คณะกรรมการจัดทำแบบรายการ

๑.ลงชื่อ.....ประธานกรรมการ

๒.ลงชื่อ.....กรรมการ

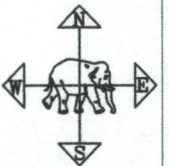
๓.ลงชื่อ.....กรรมการ

๔.ลงชื่อ.....กรรมการ

๕.ลงชื่อ.....กรรมการ

ผังบริเวณ/แปลน

Scale



แบบก่อสร้างถนนคสล. รหัสทางหลวงท้องถิ่น นม.ถ323-10 สายบ้านสายทอง-สามแยกโนนไม้แดง						
สถานที่ก่อสร้าง	สำรวจ/เขียนแบบ	สำรวจ/เขียนแบบ	เห็นชอบ	อนุมัติ	แบบเลขที่	
บ้านสายทอง หมู่ที่ 12					วันที่ เดือน ปี	
ตำบลห้วยตะเคียน อำเภอห้วยแถลง จังหวัดนครราชสีมา		(นายอุดมฤกษ์ แยมกระโทก) นายช่างโยธาอาวุโส	(นางสาวบุญเหลือ มาสุขสม) ปลัดองค์การบริหารส่วนตำบลห้วยตะเคียน	(นายทุนศักดิ์ อยู่ศิริบูรณ์) นายกองค์การบริหารส่วนตำบลห้วยตะเคียน	แสดงแบบ	
					แผนที่อ้างอิง/ผังบริเวณ/แปลน	01



กรมทางหลวงชนบท

# แบบมาตรฐานงานทางสำหรับ อปท.

คณะกรรมการจัดทำแบบรายการ

๑.ลงชื่อ.....ประธานกรรมการ

๒.ลงชื่อ.....กรรมการ

๓.ลงชื่อ.....กรรมการ

๔.ลงชื่อ.....กรรมการ

๕.ลงชื่อ.....กรรมการ

แบบมาตรฐานงานทางสำหรับอปท.

พิมพ์ครั้งที่ 4 : ธันวาคม 2556

จำนวน : 1,500 เล่ม

ISBN : 978-974-9848-75-3

ลิขสิทธิ์ : กรมทางหลวงชนบท

จัดทำโดย : กรมทางหลวงชนบท





## คำนำ

พระราชบัญญัติทางหลวง พ.ศ. 2535 และแก้ไขเพิ่มเติม (ฉบับที่ 2) พ.ศ. 2549 มาตรา 26 ในส่วนที่เกี่ยวข้องกับทางหลวงท้องถิ่นได้ให้อธิบดีกรมทางหลวงชนบทดำเนินการกำหนดมาตรฐานและลักษณะของหลวงและงานทาง รวมทั้งกำหนดเขตทางหลวงที่จัดระยะแนวต้นไม้ และเสาพาดสาย ตลอดจนควบคุมในทางวิชาการและอบรมเจ้าหน้าที่ฝ่ายช่างเกี่ยวกับทางหลวงและงานทาง ประกอบแผนการกระจายอำนาจให้แก่ องค์การปกครองส่วนท้องถิ่น (ฉบับที่ 2) พ.ศ. 2551 และแผนปฏิบัติการกำหนดขั้นตอนการกระจายอำนาจให้แก่ องค์การปกครองส่วนท้องถิ่น (ฉบับที่ 2) ได้กำหนดภารกิจให้กรมทางหลวงชนบทดำเนินการจัดทำคู่มือปฏิบัติงานการให้คำปรึกษาแนะนำทางวิชาการ และให้องค์กรปกครองส่วนท้องถิ่นดำเนินการก่อสร้างและบำรุงรักษาทางและสะพานที่ได้รับการถ่ายโอนให้เป็นไปตามมาตรฐานและเทคนิควิชาการตามที่กรมทางหลวงชนบทกำหนด

กรมทางหลวงชนบทจึงได้กำหนดพันธกิจเพื่อส่งเสริม และสนับสนุนให้องค์กรปกครองส่วนท้องถิ่น มีความพร้อมและเพิ่มขีดความสามารถในการให้บริการสาธารณะด้านโครงสร้างพื้นฐานงานทางเพื่ออำนวยความสะดวกและปลอดภัยแก่ประชาชน อย่างมีคุณภาพ และมาตรฐาน โดยได้จัดทำมาตรฐานทางหลวงท้องถิ่นคู่มือการปฏิบัติงานสำหรับงานทาง และข้อกำหนดทางวิชาการ รวมถึงการฝึกอบรมเพื่อเพิ่มทักษะและพัฒนาความรู้ความสามารถด้านงานทางให้แก่บุคลากรขององค์กรปกครองส่วนท้องถิ่นอย่างต่อเนื่อง

แบบมาตรฐานงานทาง สำหรับองค์กรปกครองส่วนท้องถิ่นเล่มนี้ กรมทางหลวงชนบทได้จัดทำขึ้นนี้ประกอบด้วย หมวดงานทาง หมวดงานเครื่องหมายจราจร และอำนวยความสะดวกหมวดงานที่ระบายน้ำและรางระบายน้ำ หมวดงานทางเท้า และหมวดงานบำรุงทาง โดยได้มีการรวบรวมข้อมูลความต้องการใช้งานขององค์กรปกครองส่วนท้องถิ่นมาประกอบการดำเนินการ เพื่อให้มีความสมบูรณ์ยิ่งขึ้น ซึ่งองค์กรปกครองส่วนท้องถิ่นสามารถนำไปประยุกต์ใช้ในการออกแบบได้อย่างดี มีความสะดวกและง่ายต่อการใช้งาน

กรมทางหลวงชนบท กระทรวงคมนาคม หวังเป็นอย่างยิ่งว่าแบบมาตรฐานงานทางสำหรับองค์กรปกครองส่วนท้องถิ่นเล่มนี้ จะเป็นประโยชน์ต่อผู้บริหาร บุคลากรขององค์กรปกครองส่วนท้องถิ่นและผู้สนใจ รวมถึงใช้ประโยชน์ในการศึกษาและค้นคว้าด้านวิศวกรรมงานทางได้เป็นอย่างดี

### คณะกรรมการจัดทำแบบปรายการ

๑.ลงชื่อ.....ประธานกรรมการ

๒.ลงชื่อ.....กรรมการ

๓.ลงชื่อ.....กรรมการ

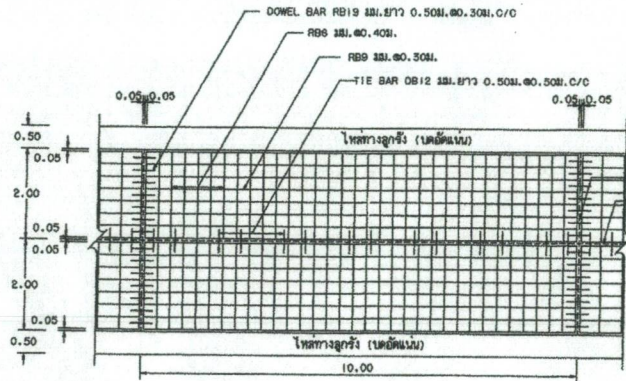
๔.ลงชื่อ.....กรรมการ

๕.ลงชื่อ.....กรรมการ

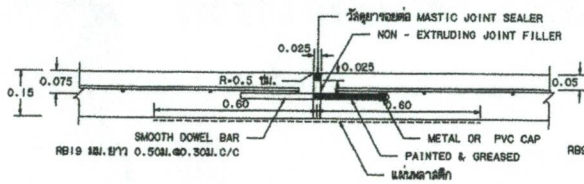
(นายชาติชาย ทิพย์สุนาวี)  
อธิบดีกรมทางหลวงชนบท



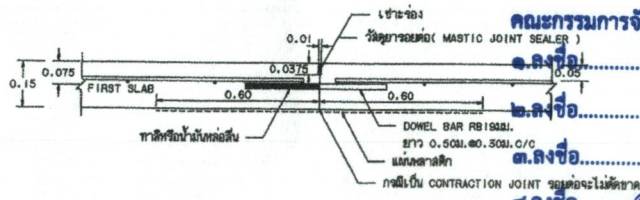




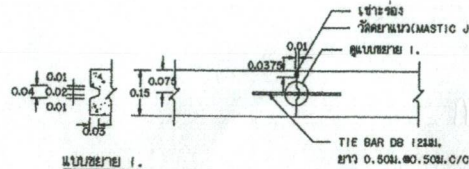
รูปแบบผิวจราจรคอนกรีตเสริมเหล็ก



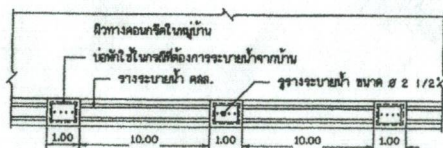
ขยายรอยต่อ EXPANSION JOINT



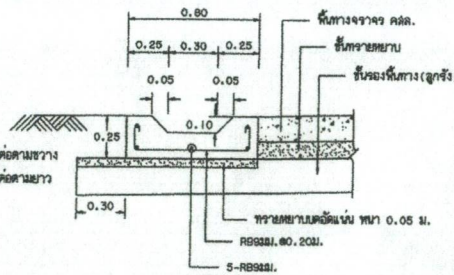
ขยายรอยต่อ CONSTRUCTION JOINT และ CONTRACTION JOINT



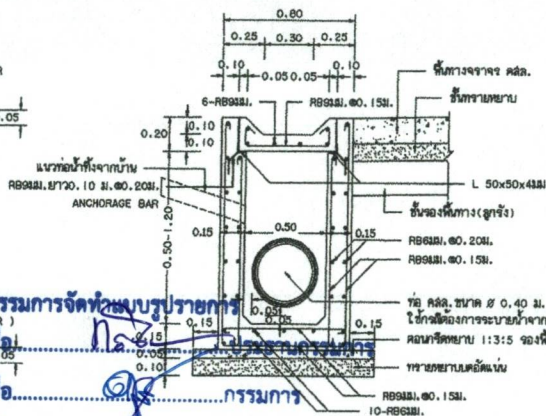
ขยายรอยต่อ LONGITUDINAL JOINT



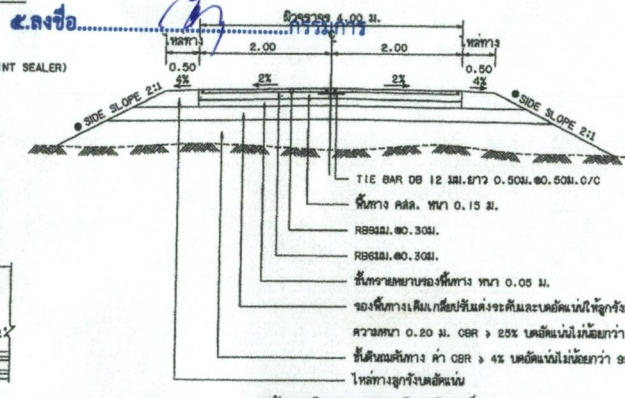
แปลนจราจรระบายน้ำ คล.ในหมู่บ้าน



รูปตัดจราจรระบายน้ำ คล.ในหมู่บ้าน



รูปตัดจราจรระบายน้ำ คล.ในหมู่บ้าน



รูปตัดถนนผิวจราจรคอนกรีตเสริมเหล็ก

๑ ถ้าไม่ได้กำหนดเป็นอย่างอื่นให้ใช้แบบมาตรฐานจราจรให้ใช้ SIDE SLOPE 2:1 (แนวราบ : แนวตั้ง)

# ก. รายการก่อสร้างถนน คล.ในหมู่บ้าน

1. ก่อสร้างถนน คล.ในหมู่บ้านให้เป็นไปตามข้อกำหนดจากองค์การ มท.201 - มท.203 (เฉพาะส่วนที่เกี่ยวข้อง)
2. EXPANSION JOINT จะใช้เฉพาะกรณีที่เชื่อมต่อกับโครงสร้างอื่นจากงานโครงสร้างหรือบริเวณที่แยกเป็นตอนๆ
3. ใช้คอนกรีตอุดรอยต่อคอนกรีต (CONCRETE JOINT SEALER HOT - POURED ELASTIC TYPE) ตาม มอก.479
4. ใช้คอนกรีตอุดรอยต่อคอนกรีต (NON - EXTRUDING JOINT FILLER) ใช้สำหรับอุดรอยต่อคอนกรีตตาม มอก.1041
5. ส่วนคอนกรีต (SLAB) ไม่ต่ำกว่า 7 ซม. และแรงอัด (COMPRESSIVE STRENGTH) ของคอนกรีตควรมีค่าอย่างน้อย 15x15x15 ซม. ที่ 28 วัน ต้องไม่น้อยกว่า 280 กก./ตร.ซม.
6. เหล็กเสริมใช้เหล็กมาตรฐาน มอก.20 และ มอก.24
7. ให้ใช้ WELDED WIRE MESH (มอก.737) ตามตารางที่ 1.5M BAR MESH ได้ ใช้สำหรับวางเสริมในชั้นรองจากผิวจราจรและเสริมให้ตัวคอนกรีตมีความแข็งแรง โดยการเชื่อมเหล็กไว้ก่อนการเทคอนกรีตและค่าค่าจ้างเป็นแบบแบ่ง กรณีที่ใช้ WIRE MESH ขนาดอื่นๆนอกเหนือไปจากตาราง ที่กำหนดให้ใช้เหล็กเสริม (STEEL AREA) ที่ใช้จะต้องไม่น้อยกว่า ที่จะใช้ในตาราง
8. ใช้คอนกรีตวางที่ถมได้ไม่เกิน 1 เมตร ให้มีชั้นฐานรองเป็นไปตามมาตรฐานทางหลวงชนบท
9. มีด่างวาง ที่ถมได้ไม่เกิน 1 เมตร นอกจากจะปูไว้เป็นชั้น
10. ค่า WELDED WIRE MESH ที่ใช้ต้องมีค่าของ MINIMUM YIELD STRENGTH ไม่น้อยกว่า 5,500 กก./ตร.ซม.
11. การทำผิวจราจรคอนกรีตให้เรียบ ให้ใช้เครื่องกลึงผิวจากถนนที่ถมได้ไม่เกิน 1 เมตร โดยจะต้องไม่เกิน 2 เมตร
12. การตัดผิวจราจร ให้ใช้เครื่องกลึงผิวจากถนนที่ถมได้ไม่เกิน 1 เมตร โดยจะต้องไม่เกิน 2 เมตร
13. แนวลาดผิวจราจร จะต้องไม่น้อยกว่า 0.07 ม. กว้าง 1.20 ม. ยาวเท่ากับความกว้างผิวจราจร ซึ่งจะต้องไม่น้อยกว่า 15x15x15 ซม. ของแนวลาดผิวจราจร
14. ระยะเวลาก่อสร้างถนน 15 ปี ขึ้นอยู่กับปริมาณจราจร 15 คัน หรือจราจร (ADT) 200 คันต่อวัน

## ข. รายการก่อสร้างจราจรระบายน้ำ คล.ในหมู่บ้าน

1. การก่อสร้างผิวจราจรระบายน้ำ คล.ในหมู่บ้าน ให้ใช้ตามความหนาแน่นและค่าค่าจ้างเป็น
2. คอนกรีตเสริมเหล็ก ดั้งเดิม (TYPE 1) ไม่น้อยกว่า 350 กก./ตร.ซม. หรือ 430 กก./ตร.ซม. หรือคอนกรีต 060 กก./ตร.ซม.
3. ส่วนคอนกรีต (SLAB) ไม่ต่ำกว่า 10 ซม. และแรงอัด (COMPRESSIVE STRENGTH) ของคอนกรีตควรมีค่าอย่างน้อย 15x15x15 ซม. ที่ 28 วัน ต้องไม่น้อยกว่า 240 กก./ตร.ซม.
4. ให้ใช้เหล็กเสริมที่วางระบายน้ำ เพื่อวางระบายน้ำจากถนนที่ถมได้ไม่เกิน 1 เมตร โดยจะต้องไม่เกิน 2 เมตร
5. ก่อนเทคอนกรีตจะต้องถมดินให้มีความหนาแน่นสูงที่สุด การเทให้เป็น SECTION ยาวสุดไม่เกิน 3.00 ม. หรือให้เป็น PRECAST ให้อยู่ในแนวไม่เกิน 0.09 ม. ระยะระหว่าง SECTION กว้างไม่เกิน 1 ซม. และระยะระหว่างคอนกรีตเสริมเหล็กจะต้องไม่น้อยกว่า 4:1
6. การก่อสร้างผิวจราจรระบายน้ำ จะต้องถมดินไม่น้อยกว่า 7 ซม.
7. การทำผิวจราจรระบายน้ำ ให้ใช้เครื่องกลึงผิวจากถนนที่ถมได้ไม่เกิน 1 เมตร โดยจะต้องไม่เกิน 2 เมตร
8. คอนกรีต คล. คือคอนกรีตเสริมเหล็กที่วางระบายน้ำ 'คอนกรีตเสริมเหล็กที่วางระบายน้ำ' มอก.120
9. เหล็กเสริมใช้เหล็กมาตรฐาน มอก.20

### ตารางที่ 1. แสดงขนาดของ WIRED MESH ที่ใช้แทน BAR MESH

BAR MESH (fs = 1,200 Ksc) (เหล็กเส้นขนาด SR 24)		WIRED MESH (fs = 2,750 Ksc) (เหล็กเส้นขนาด SR 16)	
DIA / SPACING	STEEL AREA ( ตร.ซม./ม. )	DIA / SPACING	STEEL AREA ( ตร.ซม./ม. )
8 6 มม. 1.0 40 มม.	0.710	8 4 มม. 1.0 30 มม.	0.418
8 8 มม. 1.0 30 มม.	2.12	8 6 มม. 1.0 30 มม.	0.940

#### หมายเหตุ

แบบถนน คล.ภายในหมู่บ้าน (แบบที่ 1) จะใช้ตามแบบมาตรฐาน มท.201 - มท.203 (เฉพาะส่วนที่เกี่ยวข้อง)

แบบมาตรฐานของกรมการโยธาธิการและผังเมือง  
สำหรับโครงการก่อสร้างถนนในหมู่บ้าน  
ถนน-คลอง, ภายในหมู่บ้าน (แบบที่ 1) (สำหรับโครงการก่อสร้างถนนในหมู่บ้าน)  
แบบเลขที่ ทบ-2-203/14  
หน้า 14