

โครงการก่อสร้างถนนคอนกรีตเสริมเหล็ก
สายหน้าวัดกุดเมืองฮาม ถึง คลองส่งน้ำ PL3
ปริมาณงาน กว้าง 5.00 เมตร ยาว 355.00 เมตร หนา 0.15 เมตร ไม่มีไหล่ทาง
หรือปริมาณผิวจราจรไม่น้อยกว่า 1,775.00 ตารางเมตร



องค์การบริหารส่วนตำบลกุดเมืองฮาม
อำเภอวังน้อย จังหวัดศรีสะเกษ

โครงการก่อสร้างถนนคอนกรีตเสริมเหล็ก
สายหน้าวัดกุตเมืองฮาม ถึง คลองส่งน้ำ PL3
ปริมาณงาน กว้าง 5.00 เมตร ยาว 355.00 เมตร หนา 0.15 เมตร ไม่มีไหล่ทาง
หรือปริมาณผิวจราจรไม่น้อยกว่า 1,775.00 ตารางเมตร

NORTH



จุดเริ่มต้นโครงการ
พิกัด 15° 22' 42.82" N
104° 32' 16.93" E

แผนที่แสดงที่ตั้งโครงการ

จุดสิ้นสุดโครงการ
พิกัด 15° 22' 63.11" N
104° 32' 40.19" E



องค์การบริหารส่วนตำบลกุตเมืองฮาม

โครงการ

ก่อสร้างถนนคอนกรีตเสริมเหล็ก
สายหน้าวัดกุตเมืองฮาม ถึง คลองส่งน้ำ PL3

สถานที่ก่อสร้าง

บ้านกุตเมืองฮาม หมู่ 5 ตำบลกุตเมืองฮาม
อำเภอวาริชภูมิ จังหวัดสกลนคร

สำรวจ/เขียนแบบ

25

(นายประสิทธิ์ แก้วคำ)
ผู้ช่วยนายช่างโยธา

วิศวกรรับรองแบบ

จิรณวิ

(นายชินธร ขวอรรคนานนท์)

สามัญวิศวกรโยธา 13048

ตรวจแบบ

87

(นายทรงวุฒิ เกษศรี)
ผู้อำนวยการกองช่าง

เห็นชอบแบบ

จิรณวิ

(นางรจนา ทองทิพย์)
ปลัดองค์การบริหารส่วนตำบล

อนุมัติแบบ

พณจิ

(นายสุเทพ แก้วคำ)
นายกองค์การบริหารส่วนตำบลกุตเมืองฮาม

มาตราส่วน

แบบเลขที่

1:100

วันที่ 1 เดือน 11

ปี 2561

แผ่นที่

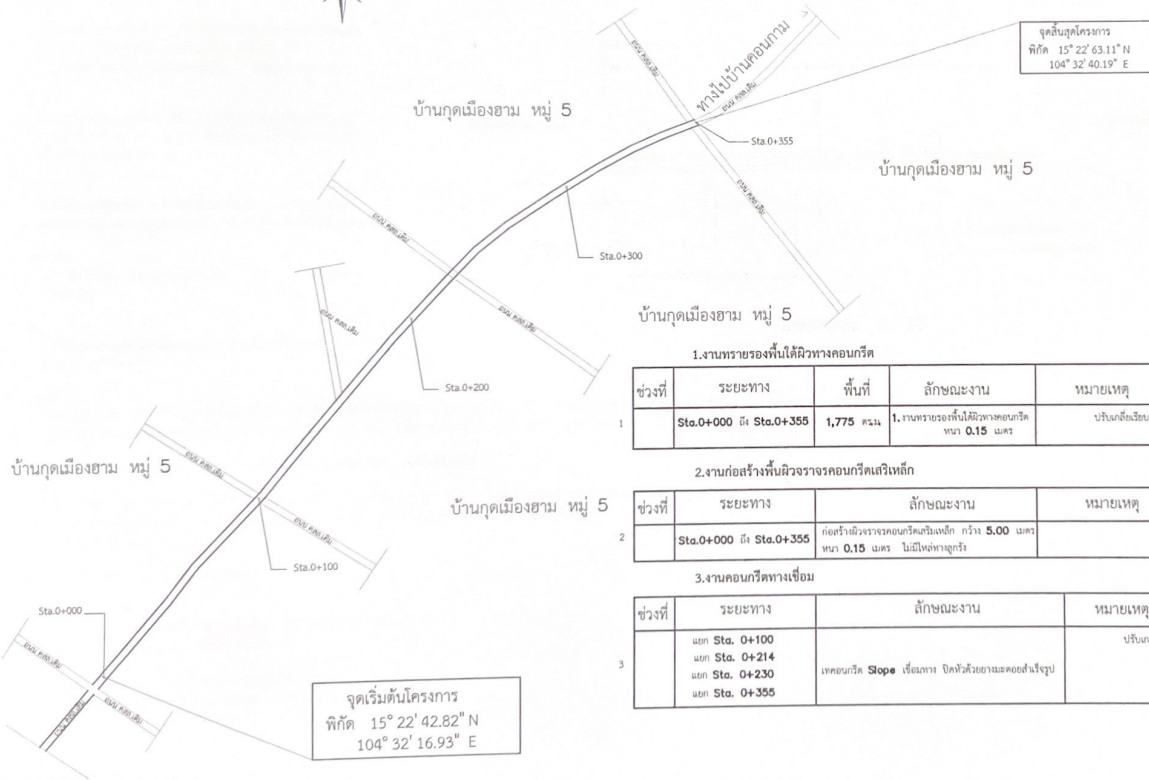
2

โครงการก่อสร้างถนนคอนกรีตเสริมเหล็ก

สายหน้าวัดกุดเมืองฮาม ถึง คลองส่งน้ำ PL3

ปริมาณงาน กว้าง 5.00 เมตร ยาว 355.00 เมตร หนา 0.15 เมตร ไม่มีไหล่ทาง
หรือปริมาณผิวจราจรไม่น้อยกว่า 1,775.00 ตารางเมตร

NORTH



1.งานทรายรองพื้นได้ผิวทางคอนกรีต

ช่วงที่	ระยะทาง	พื้นที่	ลักษณะงาน	หมายเหตุ
1	Sta.0+000 ถึง Sta.0+355	1,775 ตรม	1.งานทรายรองพื้นได้ผิวทางคอนกรีต หนา 0.15 เมตร	ปรับปรุงเรียบ

2.งานก่อสร้างพื้นผิวจราจรคอนกรีตเสริมเหล็ก

ช่วงที่	ระยะทาง	ลักษณะงาน	หมายเหตุ
2	Sta.0+000 ถึง Sta.0+355	ก่อสร้างผิวจราจรคอนกรีตเสริมเหล็ก กว้าง 5.00 เมตร หนา 0.15 เมตร ไม่มีไหล่ทาง	

3.งานคอนกรีตทางเชื่อม

ช่วงที่	ระยะทาง	ลักษณะงาน	หมายเหตุ
3	แยก Sta. 0+100 แยก Sta. 0+214 แยก Sta. 0+230 แยก Sta. 0+355	เทพื้นคอนกรีต Slope เชื่อมทาง ปิดหัวด้วยยางมะตอยสีน้ำเงิน	ปรับปรุงเรียบ



องค์การบริหารส่วนตำบลกุดเมืองฮาม

โครงการ

ก่อสร้างถนนคอนกรีตเสริมเหล็ก

สาย

หน้าวัดกุดเมืองฮาม ถึง คลองส่งน้ำ PL3

สถานที่ก่อสร้าง

บ้านกุดเมืองฮาม หมู่ 5 ตำบลกุดเมืองฮาม

อำเภอขามเฒ่า จังหวัดชัยภูมิ

สำรวจ/เขียนแบบ

(นายประสิทธิ์ แก้วคำ)

ผู้ช่วยนายช่างโยธา

วิศวกรรับรองแบบ

(นายชินรต ชวอรรณวนนท์)

สามัญวิศวกรโยธา 13043

ตรวจแบบ

(นายทรงวุฒิ เกษศิริ)

ผู้อำนวยการกองช่าง

เห็นชอบแบบ

(นางจนา ทองทิพย์)

ปลัดองค์การบริหารส่วนตำบล

อนุมัติแบบ

(นายบุญถิ่น แก้วคำ)

นายกองค์การบริหารส่วนตำบลกุดเมืองฮาม

มาตราส่วน

แบบเลขที่

ไม่มี

วันที่ 1/เดือน 1/

แผ่นที่

2

1. ปริมาณงานที่แสดงไว้

- ข้อกำหนดคุณภาพของวิ

2 MS201

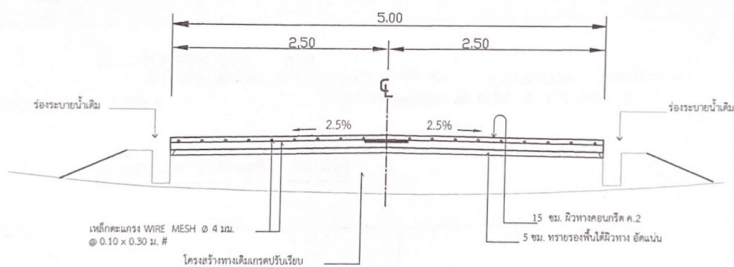
- 3.
- $\frac{1}{2}$

4. $\frac{1}{2} \log \frac{1}{2}$.

- 1111 1112 1113 1114 1115

- 1997, 1998, 1999, 2000, 2001, 2002, 2003, 2004, 2005, 2006, 2007, 2008, 2009, 2010, 2011, 2012, 2013, 2014, 2015, 2016, 2017, 2018, 2019, 2020, 2021, 2022, 2023, 2024, 2025, 2026, 2027, 2028, 2029, 2030, 2031, 2032, 2033, 2034, 2035, 2036, 2037, 2038, 2039, 2040, 2041, 2042, 2043, 2044, 2045, 2046, 2047, 2048, 2049, 2050, 2051, 2052, 2053, 2054, 2055, 2056, 2057, 2058, 2059, 2060, 2061, 2062, 2063, 2064, 2065, 2066, 2067, 2068, 2069, 2070, 2071, 2072, 2073, 2074, 2075, 2076, 2077, 2078, 2079, 2080, 2081, 2082, 2083, 2084, 2085, 2086, 2087, 2088, 2089, 2090, 2091, 2092, 2093, 2094, 2095, 2096, 2097, 2098, 2099, 2100, 2101, 2102, 2103, 2104, 2105, 2106, 2107, 2108, 2109, 2110, 2111, 2112, 2113, 2114, 2115, 2116, 2117, 2118, 2119, 2120, 2121, 2122, 2123, 2124, 2125, 2126, 2127, 2128, 2129, 2130, 2131, 2132, 2133, 2134, 2135, 2136, 2137, 2138, 2139, 2140, 2141, 2142, 2143, 2144, 2145, 2146, 2147, 2148, 2149, 2150, 2151, 2152, 2153, 2154, 2155, 2156, 2157, 2158, 2159, 2160, 2161, 2162, 2163, 2164, 2165, 2166, 2167, 2168, 2169, 2170, 2171, 2172, 2173, 2174, 2175, 2176, 2177, 2178, 2179, 2180, 2181, 2182, 2183, 2184, 2185, 2186, 2187, 2188, 2189, 2190, 2191, 2192, 2193, 2194, 2195, 2196, 2197, 2198, 2199, 2200, 2201, 2202, 2203, 2204, 2205, 2206, 2207, 2208, 2209, 2210, 2211, 2212, 2213, 2214, 2215, 2216, 2217, 2218, 2219, 2220, 2221, 2222, 2223, 2224, 2225, 2226, 2227, 2228, 2229, 2230, 2231, 2232, 2233, 2234, 2235, 2236, 2237, 2238, 2239, 2240, 2241, 2242, 2243, 2244, 2245, 2246, 2247, 2248, 2249, 2250, 2251, 2252, 2253, 2254, 2255, 2256, 2257, 2258, 2259, 2260, 2261, 2262, 2263, 2264, 2265, 2266, 2267, 2268, 2269, 2270, 2271, 2272, 2273, 2274, 2275, 2276, 2277, 2278, 2279, 2280, 2281, 2282, 2283, 2284, 2285, 2286, 2287, 2288, 2289, 2290, 2291, 2292, 2293, 2294, 2295, 2296, 2297, 2298, 2299, 2300, 2301, 2302, 2303, 2304, 2305, 2306, 2307, 2308, 2309, 2310, 2311, 2312, 2313, 2314, 2315, 2316, 2317, 2318, 2319, 2320, 2321, 2322, 2323, 2324, 2325, 2326, 2327, 2328, 2329, 2330, 2331, 2332, 2333, 2334, 2335, 2336, 2337, 2338, 2339, 2340, 2341, 2342, 2343, 2344, 2345, 2346, 2347, 2348, 2349, 2350, 2351, 2352, 2353, 2354, 2355, 2356, 2357, 2358, 2359, 2360, 2361, 2362, 2363, 2364, 2365, 2366, 2367, 2368, 2369, 2370, 2371, 2372, 2373, 2374, 2375, 2376, 2377, 2378, 2379, 2380, 2381, 2382, 2383, 2384, 2385, 2386, 2387, 2388, 2389, 2390, 2391, 2392, 2393, 2394, 2395, 2396, 2397, 2398, 2399, 2400, 2401, 2402, 2403, 2404, 2405, 2406, 2407, 2408, 2409, 2410, 2411, 2412, 2413, 2414, 2415, 2416, 2417, 2418, 2419, 2420, 2421, 2422, 2423, 2424, 2425, 2426, 2427, 2428, 2429, 2430, 2431, 2432, 2433, 2434, 2435, 2436, 2437, 2438, 2439, 2440, 2441, 2442, 2443, 2444, 2445, 2446, 2447, 2448, 2449, 2450, 2451, 2452, 2453, 2454, 2455, 2456, 2457, 2458, 2459, 2460, 2461, 2462, 2463, 2464, 2465, 2466, 2467, 2468, 2469, 2470, 2471, 2472, 2473, 2474, 2475, 2476, 2477, 2478, 2479, 2480, 2481, 2482, 2483, 2484, 2485, 2486, 2487, 2488, 2489, 2490, 2491, 2492, 2493, 2494, 2495, 2496, 2497, 2498, 2499, 2500, 2501, 2502, 2503, 2504, 2505, 2506, 2507, 2508, 2509, 2510, 2511, 2512, 2513, 2514, 2515, 2516, 2517, 2518, 2519, 2520, 2521, 2522, 2523, 2524, 2525, 2526, 2527, 2528, 2529, 2530, 2531, 2532, 2533, 2534, 2535, 2536, 2537, 2538, 2539, 2540, 2541, 2542, 2543, 2544, 2545, 2546, 2547, 2548, 2549, 2550, 2551, 2552, 2553, 2554, 2555, 2556, 2557, 2558, 2559, 2560, 2561, 2562, 2563, 2564, 2565, 2566, 2567, 2568, 2569, 2570, 2571, 2572, 2573, 2574, 2575, 2576, 2577, 2578, 2579, 2580, 2581, 2582, 2583, 2584, 2585, 2586, 2587, 2588, 2589, 2590, 2591, 2592, 2593, 2594, 2595, 2596, 2597, 2598, 2599, 2600, 2601, 2602, 2603, 2604, 2605, 2606, 2607, 2608, 2609, 2610, 2611, 2612, 2613, 2614, 2615, 2616, 2617, 2618, 2619, 2620, 2621, 2622, 2623, 2624, 2625, 2626, 2627, 2628, 2629, 2630, 2631, 2632, 2633, 2634, 2635, 2636, 2637, 2638, 2639, 2640, 2641, 2642, 2643, 2644, 2645, 2646, 2647, 2648, 2649, 2650, 2651, 2652, 2653, 2654, 2655, 2656, 2657, 2658, 2659, 2660, 2661, 2662, 2663, 2664, 2665, 2666, 2667, 2668, 2669, 2670, 2671, 2672, 2673, 2674, 2675, 2676, 2677, 2678, 26

ระหว่าง Sta. 0 + 000 - Sta. 0 + 355



มาตราส่วน 1: 25



๑๕. การบริหารส่วนตำบล กุดฉิมองสาม
ตำบล อําเภอนายูง จังหวัดนํน

โครงการ

ก่อนสร้างถนนคอนกรีตเสริมเหล็ก
สาย
หน้าวัดกุ่มมีสะพาน ไม้ ขาดลงแม่น้ำ ๗๖

สำรวจ/เขียนแบบ

1998, 1999, 2000, 2001, 2002, 2003, 2004, 2005, 2006, 2007, 2008, 2009, 2010, 2011, 2012, 2013, 2014, 2015, 2016, 2017, 2018, 2019, 2020, 2021, 2022, 2023, 2024, 2025, 2026, 2027, 2028, 2029, 2030, 2031, 2032, 2033, 2034, 2035, 2036, 2037, 2038, 2039, 2040, 2041, 2042, 2043, 2044, 2045, 2046, 2047, 2048, 2049, 2050, 2051, 2052, 2053, 2054, 2055, 2056, 2057, 2058, 2059, 2060, 2061, 2062, 2063, 2064, 2065, 2066, 2067, 2068, 2069, 2070, 2071, 2072, 2073, 2074, 2075, 2076, 2077, 2078, 2079, 2080, 2081, 2082, 2083, 2084, 2085, 2086, 2087, 2088, 2089, 2090, 2091, 2092, 2093, 2094, 2095, 2096, 2097, 2098, 2099, 2100, 2101, 2102, 2103, 2104, 2105, 2106, 2107, 2108, 2109, 2110, 2111, 2112, 2113, 2114, 2115, 2116, 2117, 2118, 2119, 2120, 2121, 2122, 2123, 2124, 2125, 2126, 2127, 2128, 2129, 2130, 2131, 2132, 2133, 2134, 2135, 2136, 2137, 2138, 2139, 2140, 2141, 2142, 2143, 2144, 2145, 2146, 2147, 2148, 2149, 2150, 2151, 2152, 2153, 2154, 2155, 2156, 2157, 2158, 2159, 2160, 2161, 2162, 2163, 2164, 2165, 2166, 2167, 2168, 2169, 2170, 2171, 2172, 2173, 2174, 2175, 2176, 2177, 2178, 2179, 2180, 2181, 2182, 2183, 2184, 2185, 2186, 2187, 2188, 2189, 2190, 2191, 2192, 2193, 2194, 2195, 2196, 2197, 2198, 2199, 2200, 2201, 2202, 2203, 2204, 2205, 2206, 2207, 2208, 2209, 2210, 2211, 2212, 2213, 2214, 2215, 2216, 2217, 2218, 2219, 2220, 2221, 2222, 2223, 2224, 2225, 2226, 2227, 2228, 2229, 2230, 2231, 2232, 2233, 2234, 2235, 2236, 2237, 2238, 2239, 2240, 2241, 2242, 2243, 2244, 2245, 2246, 2247, 2248, 2249, 2250, 2251, 2252, 2253, 2254, 2255, 2256, 2257, 2258, 2259, 2260, 2261, 2262, 2263, 2264, 2265, 2266, 2267, 2268, 2269, 2270, 2271, 2272, 2273, 2274, 2275, 2276, 2277, 2278, 2279, 2280, 2281, 2282, 2283, 2284, 2285, 2286, 2287, 2288, 2289, 2290, 2291, 2292, 2293, 2294, 2295, 2296, 2297, 2298, 2299, 2300, 2301, 2302, 2303, 2304, 2305, 2306, 2307, 2308, 2309, 2310, 2311, 2312, 2313, 2314, 2315, 2316, 2317, 2318, 2319, 2320, 2321, 2322, 2323, 2324, 2325, 2326, 2327, 2328, 2329, 2330, 2331, 2332, 2333, 2334, 2335, 2336, 2337, 2338, 2339, 2340, 2341, 2342, 2343, 2344, 2345, 2346, 2347, 2348, 2349, 2350, 2351, 2352, 2353, 2354, 2355, 2356, 2357, 2358, 2359, 2360, 2361, 2362, 2363, 2364, 2365, 2366, 2367, 2368, 2369, 2370, 2371, 2372, 2373, 2374, 2375, 2376, 2377, 2378, 2379, 2380, 2381, 2382, 2383, 2384, 2385, 2386, 2387, 2388, 2389, 2390, 2391, 2392, 2393, 2394, 2395, 2396, 2397, 2398, 2399, 2400, 2401, 2402, 2403, 2404, 2405, 2406, 2407, 2408, 2409, 2410, 2411, 2412, 2413, 2414, 2415, 2416, 2417, 2418, 2419, 2420, 2421, 2422, 2423, 2424, 2425, 2426, 2427, 2428, 2429, 2430, 2431, 2432, 2433, 2434, 2435, 2436, 2437, 2438, 2439, 2440, 2441, 2442, 2443, 2444, 2445, 2446, 2447, 2448, 2449, 2450, 2451, 2452, 2453, 2454, 2455, 2456, 2457, 2458, 2459, 2460, 2461, 2462, 2463, 2464, 2465, 2466, 2467, 2468, 2469, 2470, 2471, 2472, 2473, 2474, 2475, 2476, 2477, 2478, 2479, 2480, 2481, 2482, 2483, 2484, 2485, 2486, 2487, 2488, 2489, 2490, 2491, 2492, 2493, 2494, 2495, 2496, 2497, 2498, 2499, 2500, 2501, 2502, 2503, 2504, 2505, 2506, 2507, 2508, 2509, 2510, 2511, 2512, 2513, 2514, 2515, 2516, 2517, 2518, 2519, 2520, 2521, 2522, 2523, 2524, 2525, 2526, 2527, 2528, 2529, 2530, 2531, 2532, 2533, 2534, 2535, 2536, 2537, 2538, 2539, 2540, 2541, 2542, 2543, 2544, 2545, 2546, 2547, 2548, 2549, 2550, 2551, 2552, 2553, 2554, 2555, 2556, 2557, 2558, 2559, 2560, 2561, 2562, 2563, 2564, 2565, 2566, 2567, 2568, 2569, 2570, 2571, 2572, 2573, 2574, 2575, 2576, 2577, 2578, 2579, 2580, 2581, 2582, 2583, 2584, 2585, 2586, 2587, 2588, 2589, 2590, 2591, 2592, 2593, 2594, 2595, 2596, 2597, 2598, 2599, 2600, 2601, 2602, 2603, 2604, 2605, 2606, 2607, 2608, 2609, 2610, 2611, 2612, 2613, 2614, 2615, 2616, 2617, 2618, 2619, 2620, 2621, 2622, 2623, 2624, 2625, 2626, 2627, 2628, 2629, 2630, 2631, 2632, 2633, 2634, 2635, 2636, 2637, 2638, 2639, 2640, 2641, 2642, 2643, 2644, 2645, 2646, 2647, 2648, 2649, 2650, 2651, 2652, 2653, 2654, 2655, 2656, 2657, 2658, 2659, 2660, 2661, 2662, 2663, 2664, 2665, 2666, 2667, 2668, 2669, 2670, 2671, 2672, 2673, 2674, 2675, 2676, 2677, 2678, 2679, 26

วิศวกรรมออกแบบ/รับรองแบบ

[illegible]

เลขที่ 13043

๐๒ -
(นายทรงวุฒิ เกษมศรี)
ผู้อำนวยการกองช่าง

เห็นชอบแบบ

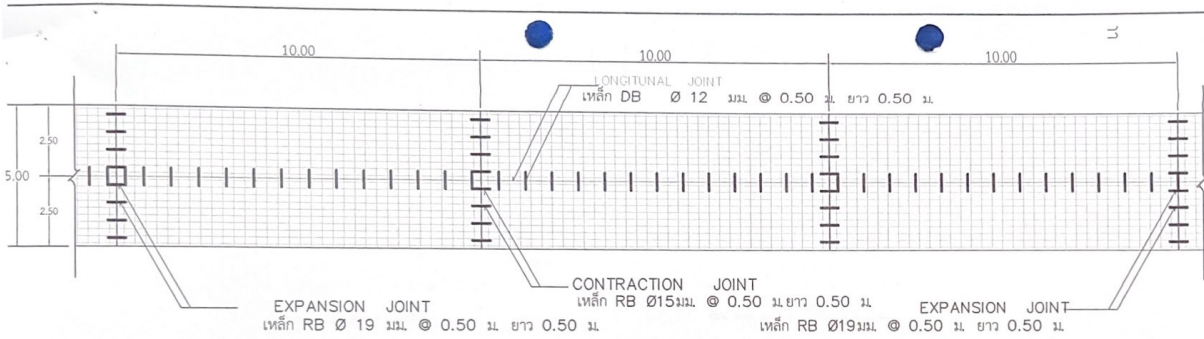
(นางรจนา ทองทิพย์)
ผู้อำนวยการบริหารส่วนตำบล

2/10/86

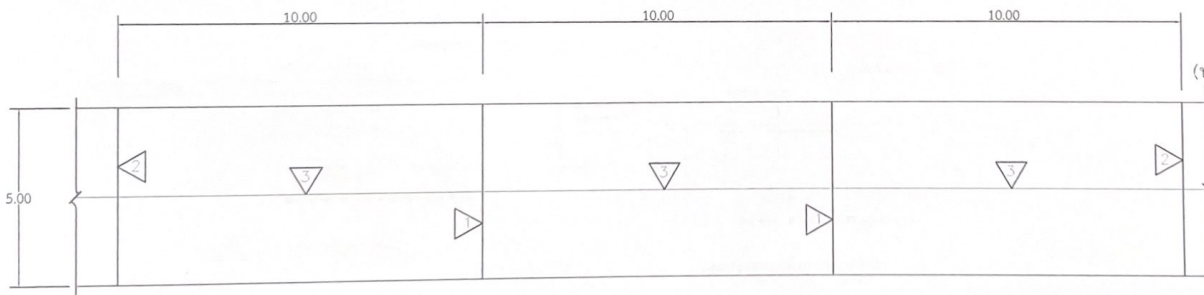
แก้ไขแบบ

รวม	ร - ค - ป	ผู้ดูแล
รวม	ร - ค - ป	

1:25	
ชื่อที่แบบ	แผ่นที่
	04



รูปแปลนแสดงการเสริมเหล็ก 1:100



รูปแปลนแสดงรอยต่อถนนกรีตเสริมเหล็ก 1:100

หมายเหตุ

- 1 หมายถึง CONTRACTION JOINT
จะจัดทำทุกระยะ 10 เมตร
- 2 หมายถึง EXPANSION JOINT
จัดทำทุกระยะ 30 เมตร
- 3 หมายถึง LONGITUDINAL JOINT
จัดทำทุกระยะตลอดความยาว



องค์การบริหารส่วนตำบลคูเมืองสาม

โครงการ

ก่อสร้างถนนคอนกรีตเสริมเหล็ก
สาย
หน้าวัดคูเมืองสาม ถึง ศาลากลางตำบล

สถานที่ก่อสร้าง

บ้านคูเมืองสาม หมู่ 5 ตำบลคูเมืองสาม

อำเภอหนองเสือ จังหวัดปทุมธานี

สำรวจ/เขียนแบบ

(นายประสิทธิ์ แก้วคำ)
ผู้ช่วยนายช่างโยธา

วิศวกรรับรองแบบ

(นายชินกร ขวอรรณานนท์)
สามัญวิศวกรโยธา 13043

ตรวจแบบ

(นายทรงวุฒิ เกษศิริ)
ผู้อำนวยการกองช่าง

เห็นชอบแบบ

(นางจรรยา ทองทิพย์)
ปลัดองค์การบริหารส่วนตำบล

อนุมัติแบบ

(นายบุญถิ่น แก้วคำ)
นายกองค์การบริหารส่วนตำบลคูเมืองสาม

มาตราส่วน

แบบเลขที่

1:100

วันที่ 1 เดือน 1

หน้า 5



องค์การบริหารส่วนตำบลคูเมืองสาม

โครงการ

ก่อสร้างถนนคอนกรีตเสริมเหล็ก
สาย
หน้าวัดคูเมืองสาม ต.1 คลองส่งน้ำ PL3

สถานที่ก่อสร้าง

บ้านคูเมืองสาม หมู่5 ตำบลคูเมืองสาม
อำเภอหนองเสือ จังหวัดสระบุรี

สำรวจ/เขียนแบบ

(นายประจักษ์ แก้วคำ)
ผู้ช่วยนายช่างโยธา

วิศวกรออกแบบ/ผู้ควบคุม

(นายชินกร ชวอรรณวนนท์)

สามัญวิศวกรโยธา 13042

ตรวจแบบ

(นายทรงวุฒิ เกศศรี)

ผู้อำนวยการกองช่าง

เห็นชอบแบบ

(นางรจนา ทองทิพย์)

ปลัดองค์การบริหารส่วนตำบล

อนุมัติแบบ

(นายบุญถิ่น แก้วคำ)

นายกองค์การบริหารส่วนตำบลคูเมืองสาม

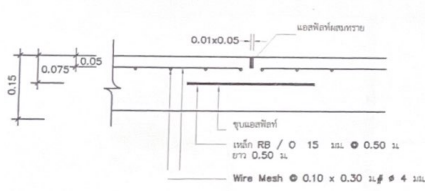
มาตราส่วน

แบบเลขที่

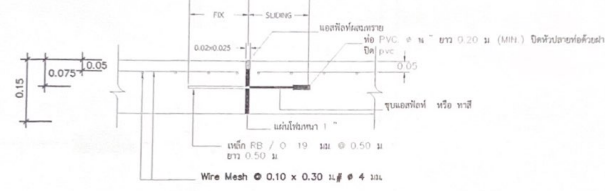
วันที่ / เดือน / ปี

แผ่นที่

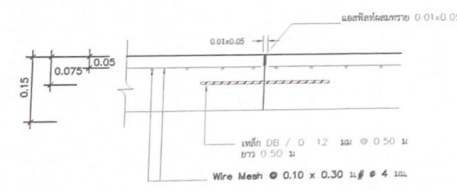
6



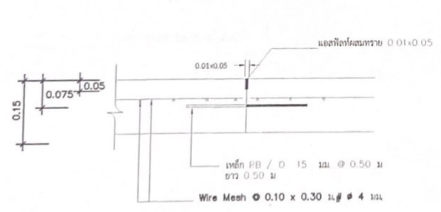
แสดงรอยต่อเพื่อการหดตัว
CONTRACTION JOINT



แสดงรอยต่อเพื่อการขยายตัว
EXPANSION JOINT



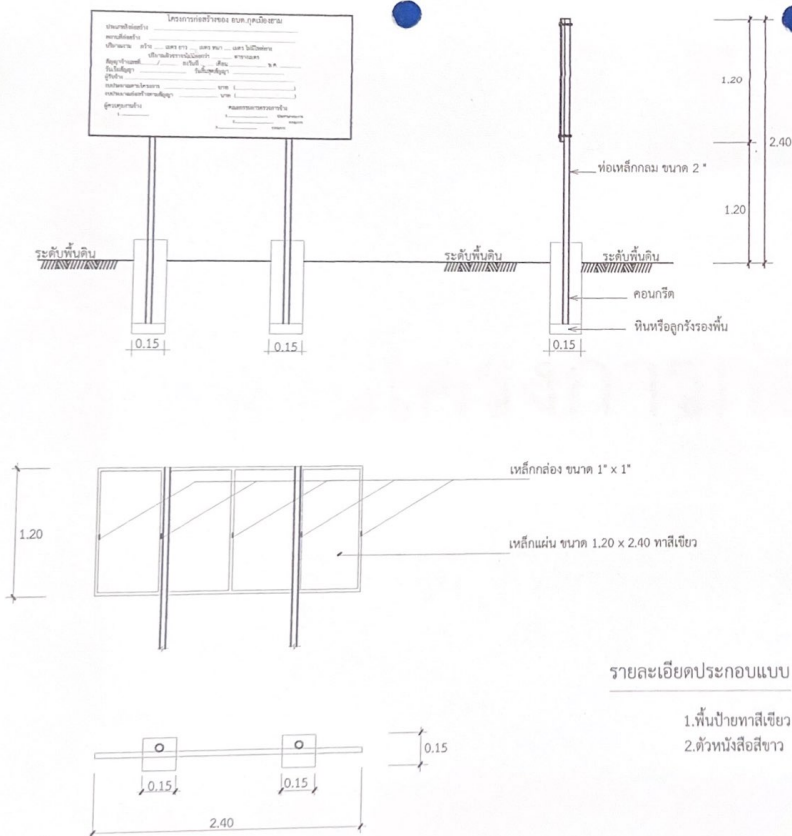
แสดงรอยต่อตามยาว
LONGITUDINAL JOINT



แสดงรอยต่อเพื่อการก่อสร้าง
CONSTRUCTION JOINT

หมายเหตุ

- เหล็กเสริมคอนกรีต เส้นกลมผิวเรียบ SR. 24
- เหล็กเสริมคอนกรีต เส้นข้ออ้อย SD. 30
- เหล็กเสริมคอนกรีต เหล็ก WIRE MESH 0.10 x 0.30 mm. Ø 4.00 mm.#



รายละเอียดประกอบแบบ

1. พื้นป้ายทาสีเขียว
2. ตัวหนังสือสีขาว



องค์การบริหารส่วนตำบลคูเมืองสาม

โครงการ

งานโครงการ

ก่อสร้างระบบระบายน้ำในพื้นที่
ภายในพื้นที่โครงการ

สถานที่ก่อสร้าง

บ้านคูเมืองสาม หมู่ 5 ตำบลคูเมืองสาม
อำเภอสามชัย จังหวัดร้อยเอ็ด

เขียนแบบ

(นายประสิทธิ์ แก้วคำ)
ผู้ช่วยนายช่างโยธา

วิศวกรออกแบบ/รับทราบ

(นายวินัยกร ชวอรรถนันทน์)

สามัญวิศวกรโยธา 13043

ตรวจแบบ

(นายทรงวุฒิ เกตุศรี)
ผู้อำนวยการกองช่าง

เห็นชอบแบบ

(นางจนา ศอรรถพันธ์)
ปลัดองค์การบริหารส่วนตำบล

อนุมัติแบบ

(นายสุวิทย์ แก้วคำ)
นายกองค์การบริหารส่วนตำบลคูเมืองสาม

มาตราส่วน	เลขที่แบบ
1:25	
วันที่/เดือน/ปี	แผ่นที่
	7