

ชื่อโครงการ / งานก่อสร้าง

ปรับปรุงซ่อมแซมห้องนำศาลากลางจังหวัดจันทบุรี (หลังเก่า)

สถานที่ก่อสร้าง

ที่ทำการศาลากลางจังหวัดจันทบุรี

ประมาณราคากลางโดย

นายวงศ์ธร ทุมทอง ตำแหน่งนักวิเคราะห์นโยบายและแผนชำนาญการ 2001

ประธานกรรมการ

นายอนุภาพ มหาสัทธา ตำแหน่งนักทรัพยากรบุคคลปฏิบัติการ

กรรมการ

แบบเลขที่ ยธ.จบ. 23/2565

นางสาวกมลพรรณ เจริญสรรพพิช ตำแหน่งพนักงานสถาปนิก

กรรมการ

เมื่อวันที่ 1 เมษายน 2567

ลำดับที่	รายการ	ปริมาณ		ค่าวัสดุ		ค่าแรงงาน		รวมค่าวัสดุ และค่าแรงงาน	หมายเหตุ
		จำนวน	หน่วย	หน่วยละ	จำนวนเงิน	หน่วยละ	จำนวนเงิน		
1	งานรื้อถอน								
	- รื้อทุบผนัง น1 (รื้อขนไป)	3.00	ตร.ม.	-	-	40.00	120.00	120.00	- /กรมบัญชีกลาง
	- รื้อทุบผนังพร้อมกระเบื้องกรุผนัง ฅ0 (รื้อขนไป)	51.00	ตร.ม.	-	-	75.00	3,825.00	3,825.00	- /กรมบัญชีกลาง
	- รื้อกระเบื้องปูพื้น ของเดิมทั้งหมด (รื้อขนไป)	48.00	ตร.ม.	-	-	50.00	2,400.00	2,400.00	- /กรมบัญชีกลาง
	- รื้อกระเบื้องกรุผนังพร้อมกระเบื้องจกเงา ของเดิมทั้งหมด (รื้อขนไป)	168.00	ตร.ม.	-	-	35.00	5,880.00	5,880.00	- /กรมบัญชีกลาง
	- รื้อฝ้าเพดานพร้อมโครงคร่าว ของเดิมทั้งหมด (รื้อขนไป)	48.00	ตร.ม.	-	-	25.00	1,200.00	1,200.00	- /กรมบัญชีกลาง
	- รื้อโคมไฟส่องสว่างพร้อมสายไฟ ของเดิมทั้งหมด (รื้อกอง) งานแล้วเสร็จภายใน 2 วัน อัตราค่าจ้างขั้นต่ำ ฉบับที่ 12	16.00	ชุด	-	-	690.00	11,040.00	11,040.00	- /สำนักปลัดกระทรวงแรงงาน
	- รื้อบานประตู ป1 พร้อมวงกบประตู (รื้อกอง)	4.00	บาน	-	-	60.00	240.00	240.00	- /กรมบัญชีกลาง
	- รื้อบานประตู ป2 พร้อมวงกบประตู (รื้อกอง)	2.00	บาน	-	-	60.00	120.00	120.00	- /กรมบัญชีกลาง
	- รื้อบานประตู ป3 พร้อมวงกบประตู (รื้อกอง)	10.00	บาน	-	-	60.00	600.00	600.00	- /กรมบัญชีกลาง
	- รื้อบานหน้าต่าง น1 พร้อมวงกบหน้าต่าง (รื้อกอง)	4.00	ชุด	-	-	100.00	400.00	400.00	- /กรมบัญชีกลาง
	- รื้อเคาน์เตอร์พร้อมกระเบื้องกรุเคาน์เตอร์ (รื้อขนไป)	9.00	ม.	-	-	65.00	585.00	585.00	- /กรมบัญชีกลาง
	- รื้อท่อโสโครก,ท่อน้ำทิ้ง,ท่อน้ำดี ของเดิมทั้งหมด (รื้อขนไป) งานแล้วเสร็จภายใน 8 วัน อัตราค่าจ้างขั้นต่ำ ฉบับที่ 12	4.00	ห้อง	-	-	2,760.00	11,040.00	11,040.00	- /สำนักปลัดกระทรวงแรงงาน
	- รื้อสกัดพื้น ค.ส.ล.บริเวณแนววางท่อโสโครกและท่อน้ำเสียจุดใหม่ (รื้อขนไป)	1.00	ลบ.ม.	-	-	600.00	600.00	600.00	- /กรมบัญชีกลาง
	- รื้อสุขภัณฑ์ ของเดิมทั้งหมด (รื้อกอง)	21.00	ชุด	-	-	120.00	2,520.00	2,520.00	- /กรมบัญชีกลาง
	รวมค่าใช้จ่ายงานรื้อถอนทั้งสิ้น							40,570.00	
2	งานปรับปรุง								
	- ผนังก่ออิฐฉาบปูนครึ่งแผ่น	93.00	ตร.ม.	726.00	67,518.00	94.00	8,742.00	76,260.00	ร้านค้าวัสดุ จว.จบ./กรมบัญชีกลาง

ชื่อโครงการ / งานก่อสร้าง

ปรับปรุงซ่อมแซมห้องน้ำศาลากลางจังหวัดจันทบุรี (หลังเก่า)

สถานที่ก่อสร้าง

ที่ทำการศาลากลางจังหวัดจันทบุรี

ประมาณราคากลางโดย

นายวงศธร พุ่มทอง ตำแหน่งนักวิเคราะห์นโยบายและแผนชำนาญการ 2000

ประธานกรรมการ

นายอนุภาพ มหาสัทธา ตำแหน่งนักทรัพยากรบุคคลปฏิบัติการ 2000

กรรมการ

แบบเลขที่ ยธ.จบ. 23/2565

นางสาวกมลพรรณ เจริญสุรพพิช ตำแหน่งพนักงานสถาปนิก 2000

กรรมการ

เมื่อวันที่ 1 เมษายน 2567

ลำดับที่	รายการ	ปริมาณ		ค่าวัสดุ		ค่าแรงงาน		รวมค่าวัสดุ และค่าแรงงาน	หมายเหตุ
		จำนวน	หน่วย	หน่วยละ	จำนวนเงิน	หน่วยละ	จำนวนเงิน		
	- ผนังเดิมสกัดผิว (เตรียมผิวเพื่อบู๊บลูวูดต่างๆ)	158.00	ตร.ม.	-	-	74.00	11,692.00	11,692.00	- /กรมบัญชีกลาง
ผ1	- ผนังกรุกระเบื้องเคลือบเซรามิคขนาด 10x16 นิ้ว	84.00	ตร.ม.	308.00	25,872.00	166.00	13,944.00	39,816.00	ร้านค้าวัสดุ จว.จบ./กรมบัญชีกลาง
ผ6	- ผนังกรุกระเบื้องแกรนิตโต้ขนาด 24x24 นิ้ว	14.00	ตร.ม.	458.00	6,412.00	189.00	2,646.00	9,058.00	ร้านค้าวัสดุ จว.จบ./กรมบัญชีกลาง
	(ระบุลักษณะก่อสร้าง)								
ผ5	- ผนังกรุกระเบื้องแกรนิตโต้สีดำ	20.00	ตร.ม.	2,400.00	48,000.00	265.00	5,300.00	53,300.00	ร้านค้าวัสดุเว็บไซต์/กรมบัญชีกลาง
ผ4	- ผนังกรุกระเบื้องลายหินธรรมชาติ ขนาด 16x16 นิ้ว	40.00	ตร.ม.	670.00	26,800.00	166.00	6,640.00	33,440.00	ร้านค้าวัสดุเว็บไซต์/กรมบัญชีกลาง
	- คิ้ว ค.ส.ล.หนา 10 ซม. กว้าง 10 ซม.	14.00	ม.	206.00	2,884.00	55.00	770.00	3,654.00	สนง.พาณิชย์ จว.จบ./กรมบัญชีกลาง
	ฉาบปูนเปลือยขัดมัน								
	- คิ้วกระเบื้องแกรนิตโต้ สีดำ กว้าง 10 ซม.	90.00	ม.	240.00	21,600.00	27.00	2,430.00	24,030.00	ร้านค้าวัสดุเว็บไซต์/กรมบัญชีกลาง
	- กระเบื้อง หนา 5 มม. กว้าง 30 ซม.	45.00	ม.	452.00	20,340.00	70.00	3,150.00	23,490.00	ร้านค้าวัสดุเว็บไซต์/กรมบัญชีกลาง
	- สีนํ้าอะคริลิก ทาได้ทั้งภายในและภายนอก ชนิดกึ่งเงา	19.00	ตร.ม.	62.00	1,178.00	30.00	570.00	1,748.00	สนง.พาณิชย์ จว.จบ./กรมบัญชีกลาง
	(นํ้ายารองพื้นปูนเก่า 1 เทียว สีรองพื้น 1 เทียวและ สีทับหน้าจริง 2 เทียว)								
ผ3	- ฉาบปูนเปลือยขัดมัน	24.00	ตร.ม.	59.00	1,416.00	87.00	2,088.00	3,504.00	สนง.พาณิชย์ จว.จบ./กรมบัญชีกลาง
	- ระแนงไม้สังเคราะห์ WPC แบบตันสีสำเร็จ	84.00	ม.	112.00	9,408.00	70.00	5,880.00	15,288.00	เว็บไซต์/กรมบัญชีกลาง
	ขนาด 2.5x300x2.5 ซม.								
พ1	- พื้นปูกระเบื้องเอ็กซ์พอร์ซเลนขนาด 24x24 นิ้ว	48.00	ตร.ม.	877.00	42,096.00	174.00	8,352.00	50,448.00	ร้านค้าวัสดุ จว.จบ./กรมบัญชีกลาง
ผ1	- ผ้าเพดานแผ่นยิปซัม รุ่นทนชื้น หนา 9 มม.	77.00	ตร.ม.	261.00	20,097.00	75.00	5,775.00	25,872.00	ร้านค้าวัสดุ จว.จบ./กรมบัญชีกลาง
	ฉาบรอยต่อเรียบ โครงคร่าวโลหะชุบสังกะสี @ 0.60x0.60 ม.								
	- ทาสีนํ้าอะคริลิก ชนิดทาผ้าเพดาน รุ่นสีด้าน	77.00	ตร.ม.	53.00	4,081.00	30.00	2,310.00	6,391.00	ร้านค้าวัสดุ จว.จบ./กรมบัญชีกลาง
	(นํ้ายารองพื้นปูนเก่า 1 เทียว สีรองพื้น 1 เทียวและ สีทับหน้าจริง 2 เทียว)								
	- ผนัง ค.ส.ล.หนา 10 ซม. ขนาด 45x45 ซม.	12.00	ชิ้น	252.00	3,024.00	93.00	1,116.00	4,140.00	ร้านค้าวัสดุ จว.จบ./กรมบัญชีกลาง

ชื่อโครงการ / งานก่อสร้าง

ปรับปรุงซ่อมแซมห้องน้ำศาลากลางจังหวัดจันทบุรี (หลังเก่า)

สถานที่ก่อสร้าง

ที่ทำการศาลากลางจังหวัดจันทบุรี

ประมาณราคากลางโดย

นายวงศ์ธร ทุมทอง ตำแหน่งนักวิเคราะห์นโยบายและแผนชำนาญการ

ประธานกรรมการ

นายอนุภาพ มหาสิทธิ์ ตำแหน่งนักทรัพยากรบุคคลปฏิบัติการ

กรรมการ

แบบเลขที่ ยธ.จบ. 23/2565

นางสาวกมลพรรณ เจริญสรรพพืช ตำแหน่งพนักงานสถาปนิก

กรรมการ

เมื่อวันที่ 1 เมษายน 2567

ลำดับที่	รายการ	ปริมาณ		ค่าวัสดุ		ค่าแรงงาน		รวมค่าวัสดุ และค่าแรงงาน	หมายเหตุ
		จำนวน	หน่วย	หน่วยละ	จำนวนเงิน	หน่วยละ	จำนวนเงิน		
	ฉาบปูนเปลือยขัดมัน								
	- เหล็กตะแกรง RB 4 มม @ 0.15 มม. #								
	- คอนกรีตผสมเสร็จรูปลูกบาศก์ 240 กก./ตร.ชม.								
	- ไม้แบบ+ตะปู								
	- งานซ่อมปิดพื้น บริเวณแนววางท่อโสโครกและ	6.00	ตร.ม.	334.00	2,004.00	51.00	306.00	2,310.00	ร้านค้าวัสดุ จว.จบ./กรมบัญชีกลาง
	ท่อน้ำเสียจุดใหม่								
	- เหล็กเสริม RB 9 มม. @ 0.15 มม.								
	- คอนกรีตผสมเสร็จรูปลูกบาศก์ 240 กก./ตร.ชม.								
	- งานเดินท่อโสโครก ท่อ พีวีซี ชั้น 8.5 ขนาด Ø 4 นิ้ว	8.00	จุด	1,500.00	12,000.00	-	-	12,000.00	ราคากลาง สพฐ./ -
	(รวมค่าแรง)								
	- งานเดินท่อน้ำทิ้งโถปัสสาวะชาย	4.00	จุด	1,500.00	6,000.00	-	-	6,000.00	ราคากลาง สพฐ./ -
	ท่อ พีวีซี ชั้น 8.5 ขนาด Ø 2 นิ้ว (รวมค่าแรง)								
	- งานเดินท่อน้ำทิ้ง อ่างล้างหน้า	8.00	จุด	900.00	7,200.00	-	-	7,200.00	ราคากลาง สพฐ./ -
	ท่อ พีวีซี ชั้น 8.5 ขนาด Ø 2 นิ้ว (รวมค่าแรง)								
	- งานเดินท่อน้ำทิ้ง ระบายน้ำทิ้ง ท่อ พีวีซี ชั้น 8.5	12.00	จุด	600.00	7,200.00	-	-	7,200.00	ราคากลาง สพฐ./ -
	ขนาด Ø 2½ นิ้ว (รวมค่าแรง)								
	- งานเดินท่อน้ำดี ท่อ พีวีซี ชั้น 13.5 ขนาด Ø ¾ นิ้ว	20.00	จุด	600.00	12,000.00	-	-	12,000.00	ราคากลาง สพฐ./ -
	(รวมค่าแรง)								
	- งานเดินท่ออากาศ ท่อ พีวีซี ชั้น 8.5 ขนาด Ø 4 นิ้ว	8.00	จุด	650.00	5,200.00	-	-	5,200.00	ราคากลาง สพฐ./ -
	(รวมค่าแรง)								
	- คลื่นแอร์ท์ ฝาทองเหลือง พีวีซีขนาด Ø 4 นิ้ว	4.00	จุด	210.00	840.00	70.00	280.00	1,120.00	ร้านค้าวัสดุ จว.จบ./กรมบัญชีกลาง
	- เคาน์เตอร์ ค.ส.ล.ปูกระเบื้องแกรนิตสีดำเจียรขอบกลม	8.00	ม.	4,050.00	32,400.00	-	-	32,400.00	เว็บไซต์/กรมบัญชีกลาง

ชื่อโครงการ / งานก่อสร้าง

ปรับปรุงซ่อมแซมห้องน้ำศาลากลางจังหวัดจันทบุรี (หลังเก่า)

สถานที่ก่อสร้าง

ที่ทำการศาลากลางจังหวัดจันทบุรี

ประมาณราคากลางโดย

นายวงศธร ทุมทอง ตำแหน่งนักวิเคราะห์นโยบายและแผนชำนาญการ

2567

ประธานกรรมการ

นายอนุภาพ มหาสิทธิ์ ตำแหน่งนักทรัพยากรบุคคลปฏิบัติการ

2567

กรรมการ

แบบเลขที่ ยธ.จบ. 23/2565

นางสาวกมลพรรณ เจริญสรรพพิช ตำแหน่งพนักงานสถาปนิก

2567

กรรมการ

เมื่อวันที่ 1 เมษายน 2567

ลำดับที่	รายการ	ปริมาณ		ค่าวัสดุ		ค่าแรงงาน		รวมค่าวัสดุ และค่าแรงงาน	หมายเหตุ
		จำนวน	หน่วย	หน่วยละ	จำนวนเงิน	หน่วยละ	จำนวนเงิน		
	- เหล็กเสริม RB 9 มม. @ 0.15 มม.								
	- คอนกรีตผสมเสร็จรูปลูกบาศก์ 240 กก./ตร.ชม.								
	- ไม้แบบ+ตะปู								
	- โคมดาวน์ไลน์ บล็อกอลูมิเนียมเหลี่ยม 6 นิ้ว	24.00	ชุด	864.00	20,736.00	115.00	2,760.00	23,496.00	ร้านค้าวัสดุ จว.จบ./กรมบัญชีกลาง
	ฝ้าผ้าเพดาน หลอด LED 15 วัตต์ ขั้ว E27								
	- สวิตซ์ทางเดียว 1 สวิตช์ 1 ช่องทนกระแสไฟฟ้าได้สูงสุด	8.00	ชุด	160.00	1,280.00	90.00	720.00	2,000.00	ร้านค้าวัสดุ จว.จบ./กรมบัญชีกลาง
	16A 250V วัสดุผลิตจากโพลีคาร์บอเนต								
	- ค่าแรงเดินสายไฟฟ้า (คอมไฟและสวิตช์)	32.00	จุด	218.00	6,976.00	205.00	6,560.00	13,536.00	ร้านค้าวัสดุ จว.จบ./กรมบัญชีกลาง
	พร้อมค่าอุปกรณ์ สายไฟ THW 2.5 Sq.mm. ร้อยท่อฝังในผนัง ใช้ท่อพีวีซีร้อยสายไฟสีเหลืองขนาด 1/2 นิ้ว (งานไฟส่องสว่าง)								
	- ประตูป 4	4.00	บาน	4,910.00	19,640.00	450.00	1,800.00	21,440.00	ผปก.อลูมิเนียม จว.จบ./กรมบัญชีกลาง
	- หน้าต่าง น3	6.00	บาน	1,300.00	7,800.00	275.00	1,650.00	9,450.00	ผปก.อลูมิเนียม จว.จบ./กรมบัญชีกลาง
	- ผนังกันห้องน้ำสำเร็จรูป พร้อมประตู (ป5)	8.00	ห้อง	11,200.00	89,600.00	800.00	6,400.00	96,000.00	ราคากลาง สฟฐ./กรมบัญชีกลาง
	PU โฟมความหนาไม่น้อยกว่า 25 มม. ปิดผิวด้วยลานินเนต ปิดขอบด้วย PVC กันน้ำ 100%								
	(รวมค่าติดตั้งและอุปกรณ์มาตรฐานครบชุด)								
	- โถส้วมแบบนั่งราบ 2 ชั้น 3/4 ลิตร สีขาว	8.00	ชุด	4,650.00	37,200.00	450.00	3,600.00	40,800.00	ร้านค้าวัสดุ จว.จบ./กรมบัญชีกลาง
	พร้อมอุปกรณ์ประกอบ								
	- วาล์วเปิดปิดน้ำเข้า 1 ทางออก 2 ทาง วัสดุทองเหลือง	8.00	ชิ้น	340.00	2,720.00	35.00	280.00	3,000.00	ร้านค้าวัสดุ จว.จบ./กรมบัญชีกลาง
	ชุดโครเมียม								
	- สายฉีดชำระสแตนเลส สีโครเมียม พร้อมสายอ่อน	8.00	ชุด	670.00	5,360.00	70.00	560.00	5,920.00	ร้านค้าวัสดุ จว.จบ./กรมบัญชีกลาง
	- โถปัสสาวะชายแขวนผนังสีขาว พร้อมอุปกรณ์เซ็นเซอร์	4.00	ชุด	25,980.00	103,920.00	450.00	1,800.00	105,720.00	ร้านค้าวัสดุ จว.จบ./กรมบัญชีกลาง
	(ระบบเปิด-ปิดน้ำ เซ็นเซอร์อินฟราเรด)								
	- อ่างล้างหน้าแบบฝักครึ่งเคาน์เตอร์ สีขาว	6.00	ชุด	6,890.00	41,340.00	450.00	2,700.00	44,040.00	ร้านค้าวัสดุ จว.จบ./กรมบัญชีกลาง
	(พร้อมอุปกรณ์ประกอบมาตรฐานครบชุด)								

ปรับปรุงซ่อมแซมห้องน้ำศาลากลางจังหวัดจันทบุรี (หลังเก่า)

ที่ทำการศาลากลางจังหวัดจันทบุรี

นายวงศธร ทุมทอง ตำแหน่งนักวิเคราะห์นโยบายและแผนชำนาญการ *วิมล*

22/08/20

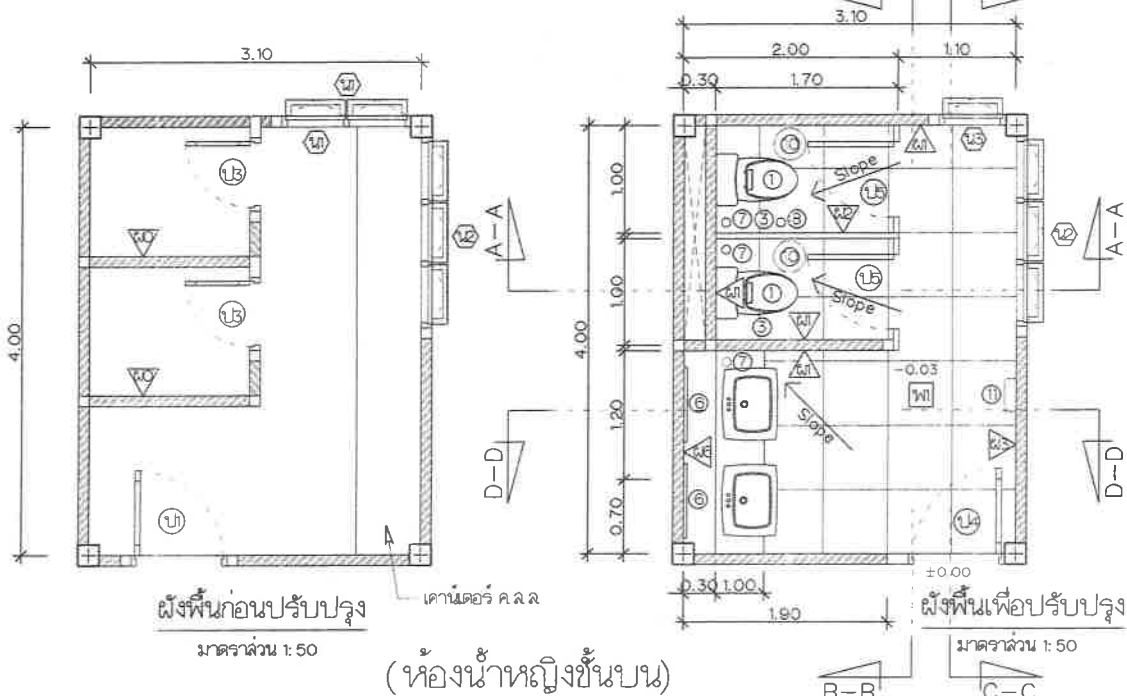
24 Mar

แบบเลขที่ ยธ.จบ. 23/2565

4/93 1000

เมื่อวันที่ 1 เมษายน 2567

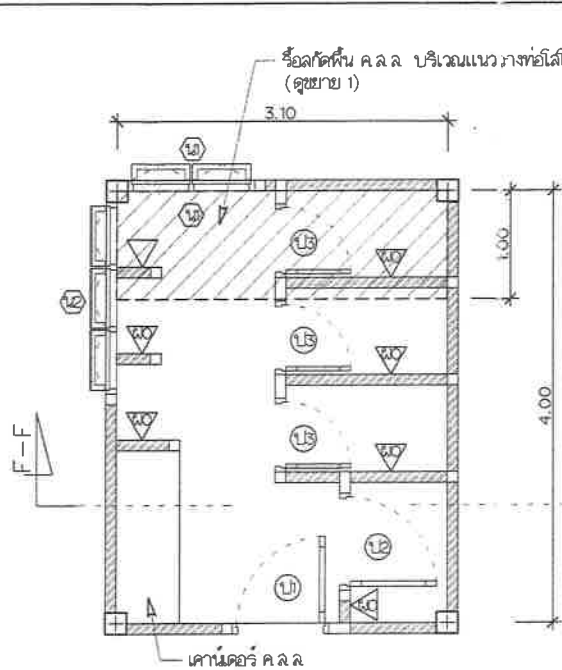
ลำดับที่	รายการ	ปริมาณ		ค่าวัสดุ		✓ ค่าแรงงาน		รวมค่าวัสดุ และค่าแรงงาน	หมายเหตุ
		จำนวน	หน่วย	หน่วยละ	จำนวนเงิน	หน่วยละ	จำนวนเงิน		
	- อ่างล้างหน้าแบบวางบนเคาน์เตอร์ สีขาว (พร้อมอุปกรณ์ประกอบมาตรฐานครบชุด)	2.00	ชุด	3,150.00	6,300.00	450.00	900.00	7,200.00	ร้านค้าวัสดุ จว.จบ./กรมบัญชีกลาง
	- ก๊อกน้ำเดี่ยว (ระบบเปิด-ปิดน้ำ เซ็นเซอร์อินฟราเรด)	8.00	ชุด	6,150.00	49,200.00	70.00	560.00	49,760.00	ร้านค้าวัสดุ จว.จบ./กรมบัญชีกลาง
	- กระຈกเงาขอเบเลื้อยเจียรปรี ทหนา 5 มม. ขนาด (W)60x(H)1600 ซม.	8.00	ชุด	2,300.00	18,400.00	70.00	560.00	18,960.00	เว็บไซต์/กรมบัญชีกลาง
	- กระຈกเงาขอเบเลื้อยเจียรปรี ทหนา 5 มม. ขนาด (W)35x(H)2100 ซม.	8.00	ชุด	1,760.00	14,080.00	70.00	560.00	14,640.00	เว็บไซต์/กรมบัญชีกลาง
	- กล่องใส่กระดาขาร่ม้วนใหญ่แบบมอดึง (พลาสติก)	4.00	ชุด	577.00	2,308.00	70.00	280.00	2,588.00	เว็บไซต์/กรมบัญชีกลาง
	- เครื่องจ่ายสบู่เหลวขนาด 800 มล. อัตโนมติ	6.00	เครื่อง	1,800.00	10,800.00	55.00	330.00	11,130.00	เว็บไซต์/กรมบัญชีกลาง
	- ถังขยะแบบเหยียบทรงกลม ขนาด 12 ลิตร (สแตนเลส)	8.00	ชิ้น	1,200.00	9,600.00	-	-	9,600.00	ร้านค้าวัสดุ จว.จบ./-
	- ตะแกรงกันกลิ่นสแตนเลสใช้กับท่อน้ำทิ้งขนาด 2.5 นิ้ว	12.00	ชุด	399.00	4,788.00	75.00	900.00	5,688.00	เว็บไซต์/กรมบัญชีกลาง
	- ซ่องล้างท่อ (Floor Cleanout) ขนาด Ø 4 นิ้ว	4.00	จุด	250.00	1,000.00	70.00	280.00	1,280.00	เว็บไซต์/กรมบัญชีกลาง
	- ค่าแรงเดินสายไฟฟ้า (เซ็นเซอร์อินฟราเรด)	12.00	จุด	218.00	2,616.00	205.00	2,460.00	5,076.00	ร้านค้าวัสดุ จว.จบ./กรมบัญชีกลาง
	พร้อมค่าอุปกรณ์ สายไฟ THW 2.5 Sq.mm. ร้อยท่อฝังในผนัง ใช้ท่อพีวีซีร้อยสายไฟสี่เหลี่ยมขนาด 1/2 นิ้ว (งานไฟส่องสว่าง)								
	รวมค่าใช้จ่ายงานปรับปรุงห้องนำศาลากลางจังหวัดจันทบุรี (หลังเก่า) ทั้งสิ้น							958,885.00	



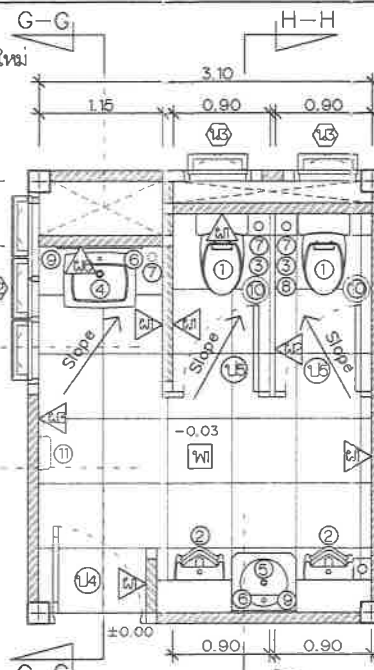
- ### รายการประกอบแบบ

- | | |
|----------|---|
| ▼ | ผนังกรุกระเบื้องเคลือบเซรามิคขนาด 10x16 นิ้ว (ระบุยี่ห้อและก่อสร้าง) |
| ▼ | ชุดผนังกั้นห้องน้ำสำเร็จรูป (ระบุยี่ห้อและก่อสร้าง) |
| ▼ | ผนังระแนงไม้สังเคราะห์ สีดำเร้ง color loc ขนาด 25x25 มม. (ระบุยี่ห้อและก่อสร้าง)
ผิวผนังด้านหลังจากปูน-ฉาบเรียบ |
| ▼ | ผนังกรุกระเบื้องลายหินธรรมชาติ (ระบุยี่ห้อและลายยี่ห้อและก่อสร้าง) |
| ▼ | ผนังกรุกระเบื้องแกรนิต (ระบุยี่ห้อและก่อสร้าง) |
| ▼ | ผนังกรุกระเบื้องแกรนิตโต้ (ระบุยี่ห้อและก่อสร้าง) |
| พท | พื้นปูกระเบื้องแกรนิตโพลีเอสเตอร์ขนาด 24x24 นิ้ว (ระบุยี่ห้อและก่อสร้าง) |
| (๑) | ผ้าเบรคหน้าผ้าใยหิน รุ่นทนร้อน ขนาด 9 มม. โครงสร้างโลหะชุบสังกะสี ๑ ๖.60x0.60 ม.
จากรอยต่อเรียบ ทาสีน้ำยอะครีลิคสีดำน ขั้วไฟฟ้าผ้าเบรคหน้า |
| ☑ | โคมไฟภายใน ๑ บัลบออสซี่.ใช้หลอดไส้ขนาด 6 นิ้ว ผ้าเบรคหน้า หลอด LED 15 วัตต์ E27 |
| (๕) | สวิทช์ทางเดิน 1 สวิตช์ 1 ช่อง ทนกระแสไฟฟ้าได้สูงสุด 16A 250V วัสดุผลิตจากเหล็กกล้าเกรด |
| หมายเหตุ | ตัวอย่างผลิตภัณฑ์ที่กำหนดให้ใช้มีโครงการ NIPPON PAINT , CAPTAIN , BEGER
TOA , ICI หรือคุณภาพเทียบเท่า |
| หมายเหตุ | ตัวอย่างอุปกรณ์ไฟฟ้าที่กำหนดให้ใช้มีโครงการ SCHNEIDER , PANASONIC ,
B-TICINO หรือคุณภาพเทียบเท่า |
| หมายเหตุ | ตัวอย่างลายสีที่กำหนดให้ใช้มีโครงการ ไทย-ยาสายี , บางกอกเบส ,
PHELPS DODGE หรือคุณภาพเทียบเท่า |
| หมายเหตุ | ตัวอย่างอุปกรณ์ที่กำหนดให้ใช้มีโครงการ AMERICAN STANDARD , COTTO ,
KOHLER , KARAT หรือคุณภาพเทียบเท่า |

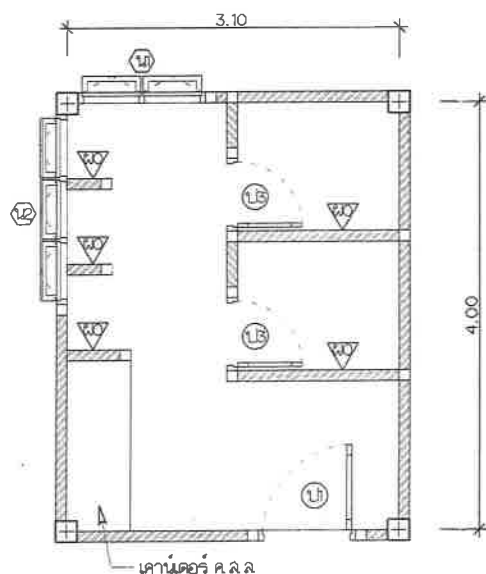
A-01 แผ่นที่ 1 จำนวน 4 หน้า



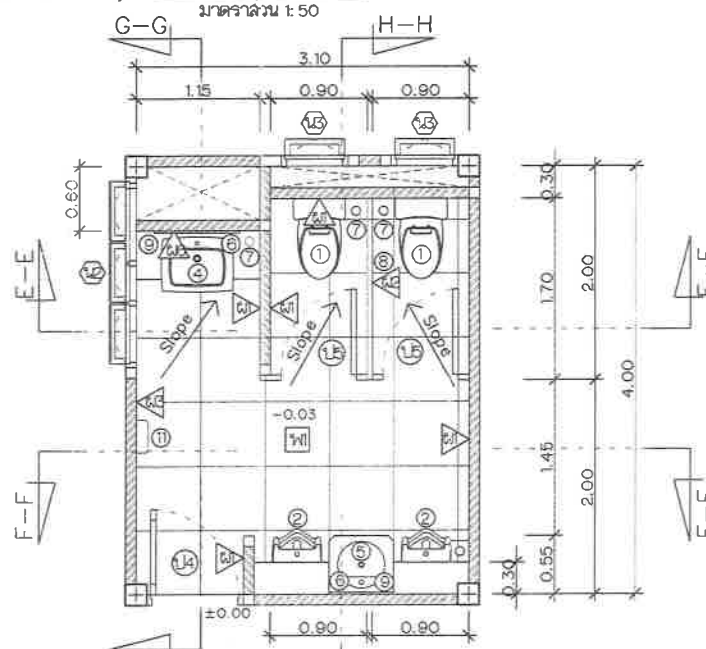
ผังพื้นที่ก่อนปรับปรุง (ห้องน้ำชายชั้นล่าง)
มาตราส่วน 1:50



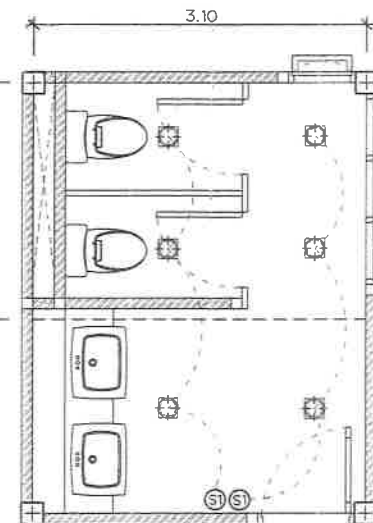
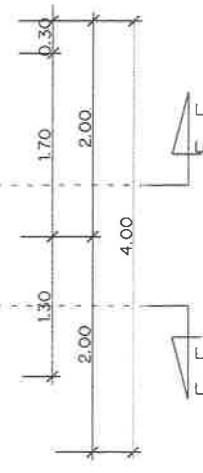
ผังพื้นที่เพื่อปรับปรุง
มาตราส่วน 1:50



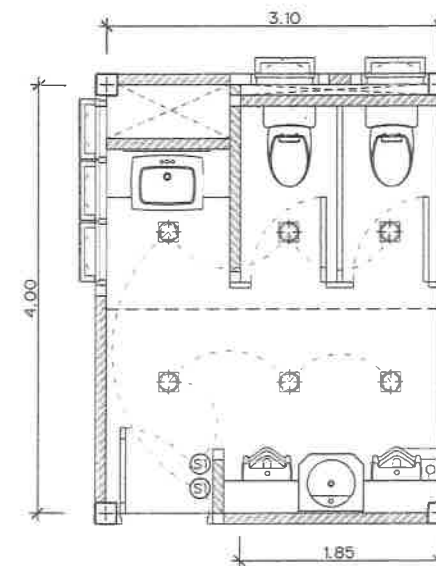
ผังพื้นที่ก่อนปรับปรุง (ห้องน้ำชายชั้นบน)
มาตราส่วน 1:50



ผังพื้นที่เพื่อปรับปรุง
มาตราส่วน 1:50

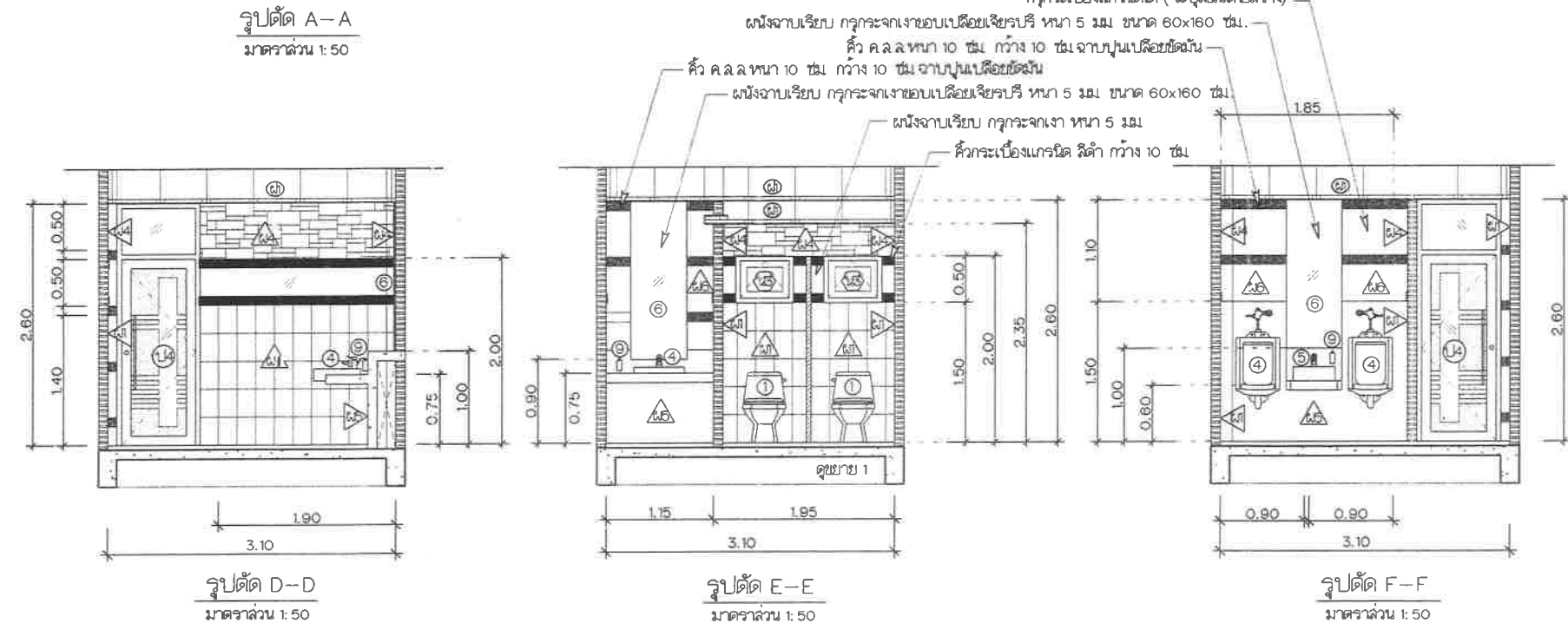
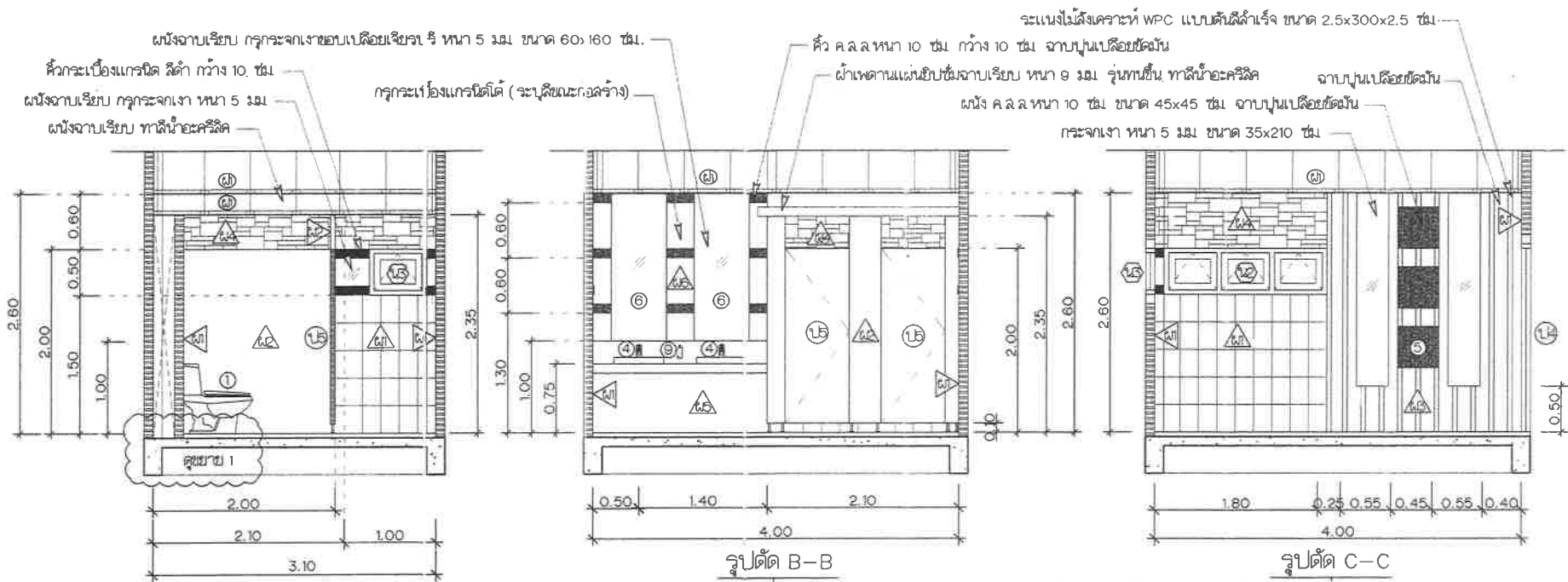


ผังระบบไฟฟ้าเพื่อปรับปรุง (ห้องน้ำหญิงชั้นล่าง/หญิงบน)
มาตราส่วน 1:50



ผังระบบไฟฟ้าเพื่อปรับปรุง (ห้องน้ำชายชั้นล่าง/ชายบน)
มาตราส่วน 1:50





กรมโยธาธิการและผังเมือง
Department of Public Works
and Town & Country Planning



สำนักงานโยธาธิการและผังเมือง
จังหวัดจันทบุรี
FAX.-โทร 039-321699

โครงการ
ปรับปรุงห้องน้ำ
ศาลากลางจังหวัดจันทบุรี (อาคารหน้า)

สถานที่ก่อสร้าง
ที่ทำการศาลากลางจังหวัดจันทบุรี
อำเภอเมือง จังหวัดจันทบุรี

ผู้สำรวจ

นางสาวกมลวรรณ เจริญพรพิชิต
พนักงานสถาปนิก

ผู้ออกแบบ/เขียนแบบ

นางสาวกมลวรรณ เจริญพรพิชิต
พนักงานสถาปนิก

ผู้ตรวจ

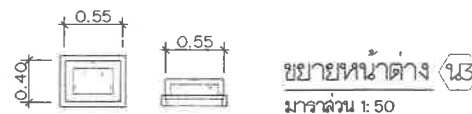
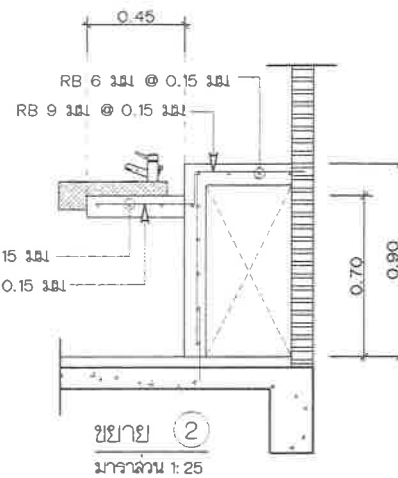
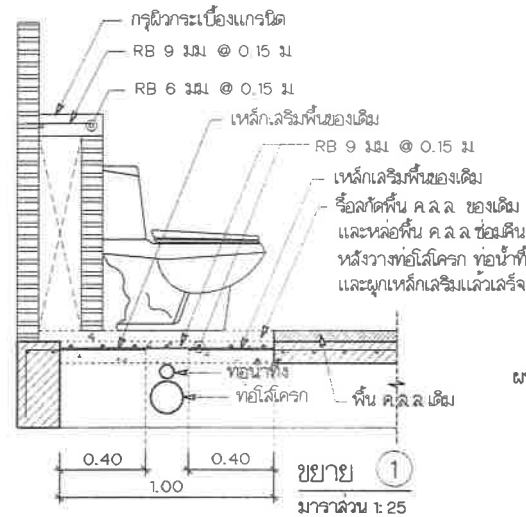
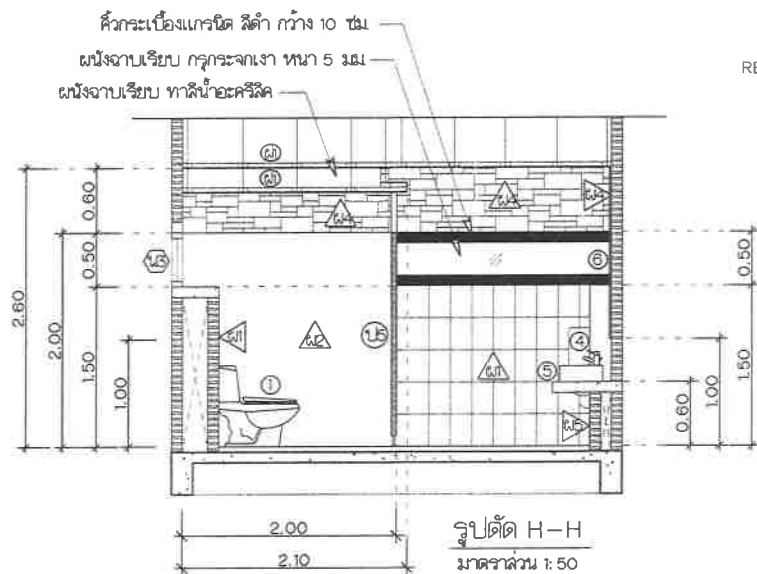
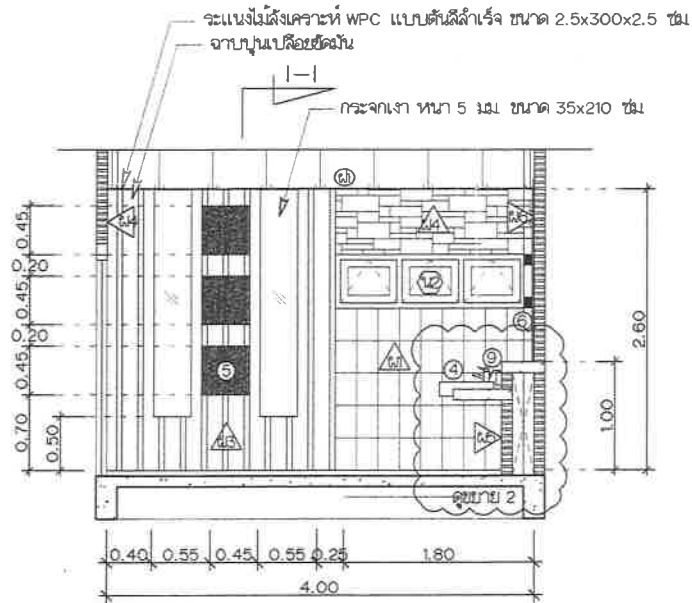
นายสัตยา ชูวัฒนา
วิศวกรโยธาชำนาญการพิเศษ

ผู้เห็นชอบ

นายสุพรรณ เจริญพร
โยธาธิการและผังเมืองจังหวัดจันทบุรี

เลขที่แบบ ยผ.จน 23/2565

A-03 แผ่นที่ 3 จำนวน 4 หน้า



หน้าต่างบานกระทุ้ง

วงกบอลูมิเนียมขนาด 2"x4" หนา 1.5 มม. อบสีดำ

กรอบบานอลูมิเนียมขนาด 1 1/2"x4" หนา 1.5 มม. อบสีดำ

อุดรอบวงกบด้วยวัสดุอุดรอยต่อประเภทโพลียูรีเทน

อุปกรณ์บานพับกระทุ้งขนาด 10 นิ้ว 2 ชุด

กฏเหล็กยึดกับผนังขนาด 4 นิ้ว 1 ชุด

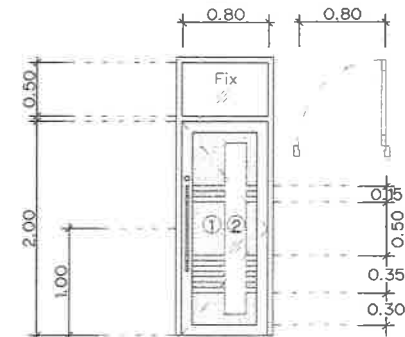
กระเบื้อง หนา 5 มม. ขนาด 35x220 ซม.

เหล็กกระเบื้อง 4 มม. @ 0.15 ม

3-RB 9 มม

ผนัง ค.ล.ล หนา 10 ซม. ขนาด 45x45 ซม.
จากปูนปอียซีเมนต์

รูปตัด 1-1
มาตราส่วน 1:25



ประตูบานสวิง

วงกบอลูมิเนียมขนาด 2"x4" หนา 1.5 มม. อบสีดำ

กรอบบานอลูมิเนียมขนาด 1 1/2"x4" หนา 1.5 มม. อบสีดำ

อุดรอบวงกบด้วยวัสดุอุดรอยต่อประเภทโพลียูรีเทน

1) บานกระจกใสหนา 6 มม. ติดลวดลายกระจก 2 ด้าน (ลายตามแบบ) ซิลด้วยยางกันซึม

2) บานกระจกใสหนา 6 มม. ซิลด้วยยางกันซึม

อุปกรณ์ยึดกับบานอลูมิเนียมแบบฝังบน

กฏบานบานสวิงอลูมิเนียม มีข้อจับขนาดยาว 0.80 ม

กรมโยธาธิการและผังเมือง
Department of Public Works
and Town & Country Planning



สำนักงานโยธาธิการและผังเมือง
จังหวัดจันทบุรี
FAX.-โทร 039-321699

โครงการ

ปรับปรุงท้องน้ำ
ศาลากลางจังหวัดจันทบุรี (อาคารหน้า)

สถานที่ก่อสร้าง

ที่ทำการศาลากลางจังหวัดจันทบุรี
อำเภอเมือง จังหวัดจันทบุรี

ผู้สำรวจ

นางสาวจรูญพรณ ใจบุญพรพิชัย
พนักงานสถาปนิก

ผู้ออกแบบ/เขียนแบบ

นางสาวจรูญพรณ ใจบุญพรพิชัย
พนักงานสถาปนิก

ผู้ตรวจ

นายศุภชัย ชูระนิภาค
วิศวกรโยธาชำนาญการพิเศษ

ผู้เห็นชอบ

นายสุวธรรม ใจบุญพร
โยธาธิการและผังเมืองจังหวัดจันทบุรี

เลขที่แบบ ชผ.จน 23/2565

A-04 แผ่นที่ 4 จำนวน 4 หน้า