

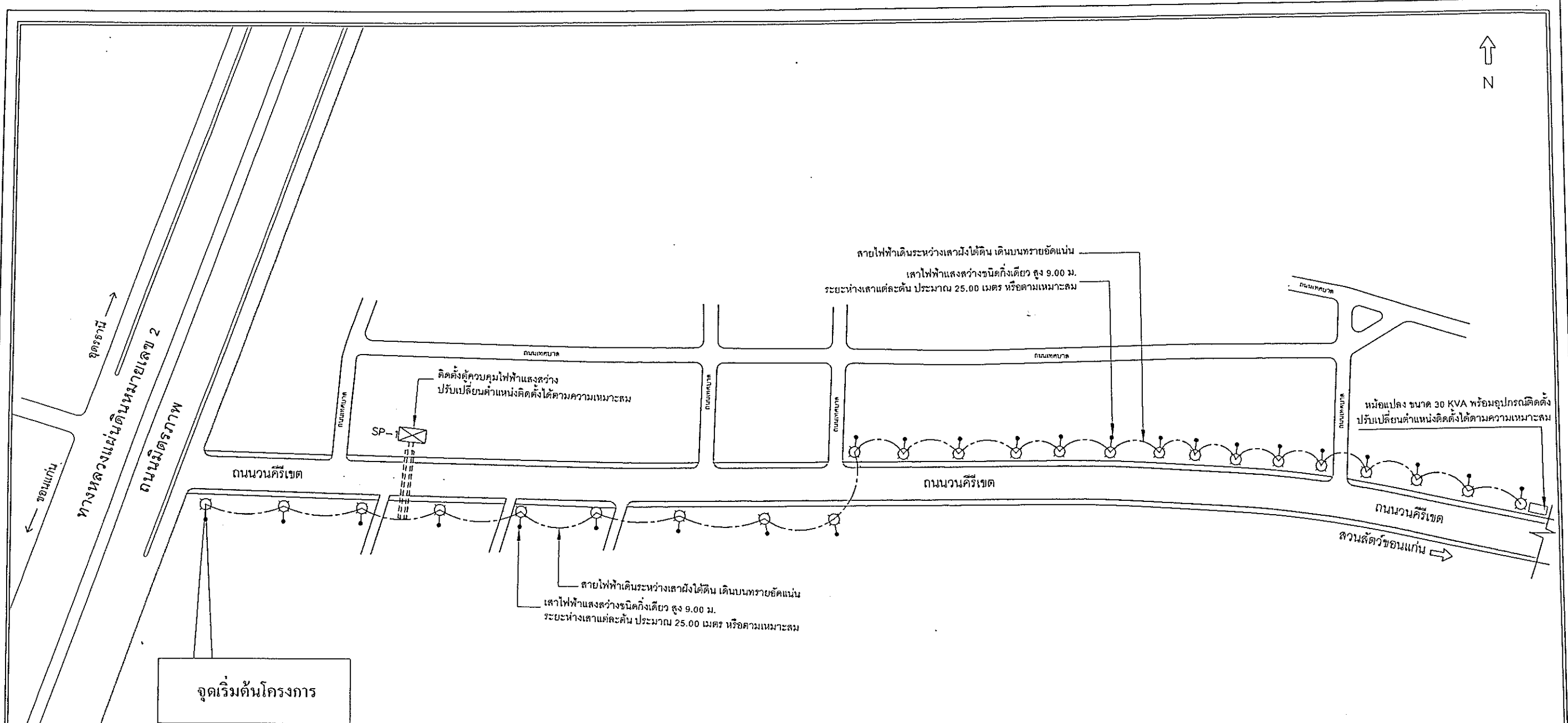


โครงการติดตั้งเสาไฟฟ้ากิ่งเดียว

ถนนวนคีรีเขต รหัสทางหลวงท้องถิ่น ขก.ถ ๘-๐๐๐๕

สายสามแยกถนนมิตรภาพ บ้านหนองกุง หมู่ที่ ๕ - บ้านหนองตะนา หมู่ที่ ๕

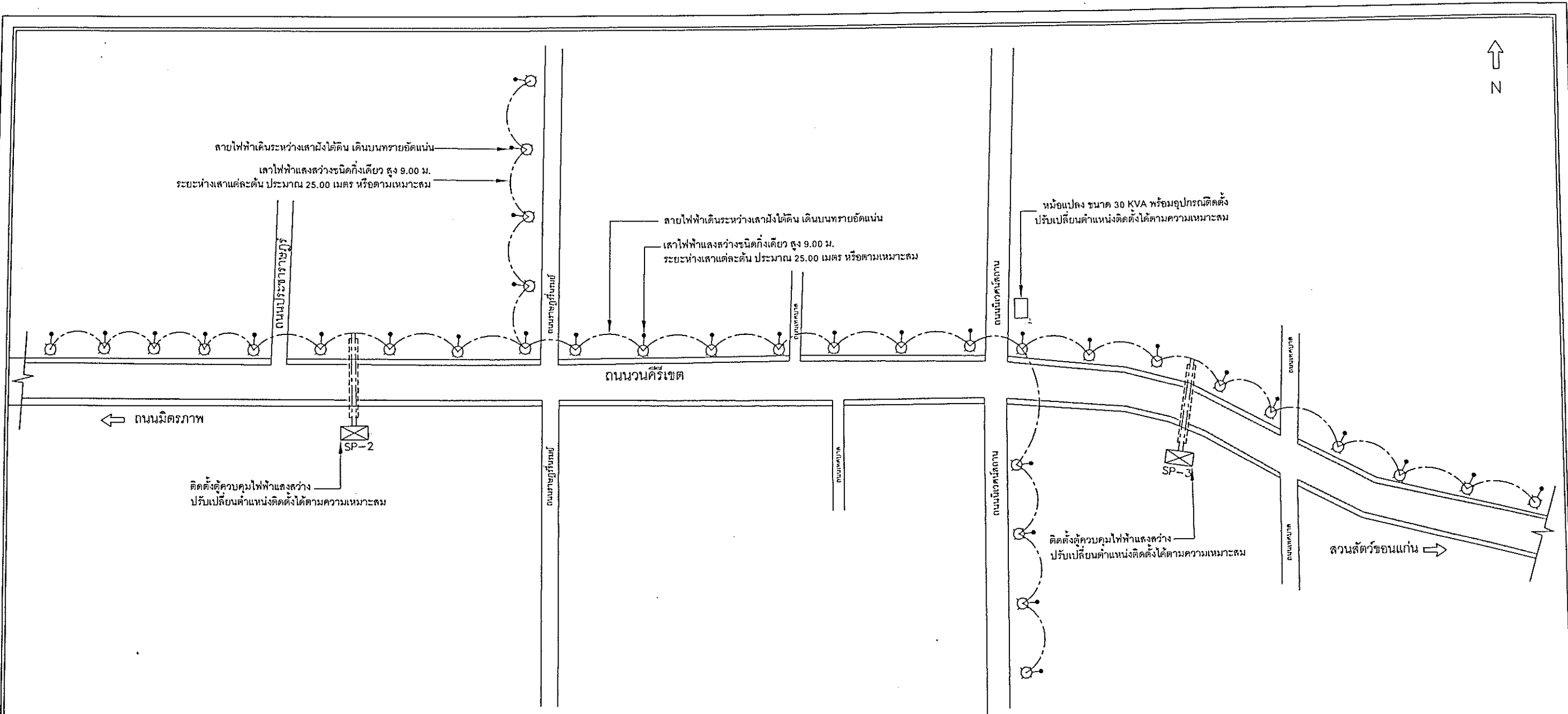
ชนิดเสาไฟฟ้ากิ่งเดียวสูง ๕ เมตร พร้อมโคมหลอด LED
ตำบลเขาสวนกวาง อำเภอเขาสวนกวาง จังหวัดขอนแก่น



สัญลักษณ์งานไฟฟ้า	รายละเอียด
	เสาไฟฟ้าแสงสว่าง สูง 9.00 ม.
	ตู้ควบคุมไฟฟ้าแรงสูง ชนิดแขนทำจากดัดเหล็กดัด พร้อมอุปกรณ์ SP-1 เกล็ดถึงค่าตัวของผู้ควบคุม
	สายไฟฟ้าเดินระหว่างเสาฝังใต้ดิน เติมนทรายอัดแน่น ขนาดสายตามระบุในแบบ
	ท่อ RSC เส้นผ่าศูนย์กลาง 2 1/2"



โครงการ : ติดตั้งเสาไฟฟ้ากิ่งเดี่ยวถนนมิตรภาพ	สำรวจ	ตรวจสอบ	อนุมัติแบบ	แบบเลขที่.....	
	นายจิรศักดิ์ สีเสนา นายช่างโยธาชำนาญงาน	นายนิธิต ลำเกพันธ์ ผู้อำนวยการกองช่าง	นายสมนึก เต็มธนกิจไพศาล นายกเทศมนตรีตำบลเขาสวนกวาง	แผ่นที่	1
สถานที่ก่อสร้าง : เขตเทศบาลตำบลเขาสวนกวาง	เขียนแบบ	เห็นชอบ		จำนวนแผ่น	8
	นายบัณฑิต ศรีวิชัย นายช่างโยธาปฏิบัติงาน	นางกอบกุลย์ คนพุ่ม ปลัดเทศบาลตำบลเขาสวนกวาง			



สัญลักษณ์งานไฟฟ้า	รายละเอียด
	สายไฟฟ้าแสงสว่าง สูง 9.00 ม.
	ตู้ควบคุมไฟฟ้าแสงสว่าง ชนิดแขนทำจากคานาคอนกรีตเสริมเหล็ก พร้อมอุปกรณ์ SP-1 และตั้งสูงระดับที่ของตู้ควบคุม
	สายไฟฟ้าเดินระหว่างเสาไม้ค้ำยัน เติมนบนทรายอัดแน่น ขนาดสายตามระบุในระบบ
	ท่อ RSC เส้นผ่านศูนย์กลาง 2 1/2"

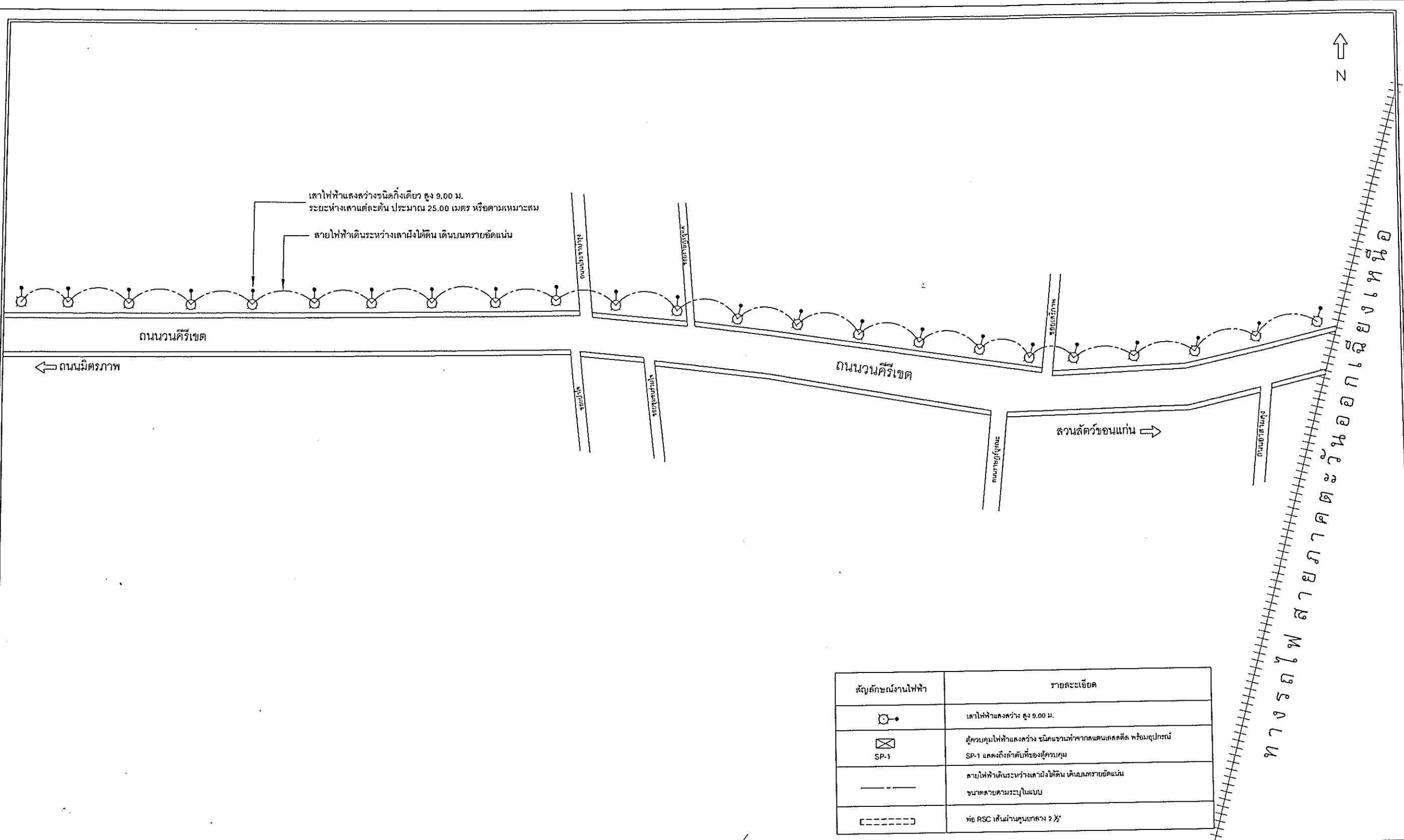


โครงการ : ติดตั้งเสาไฟฟ้ากิ่งเดียวถนนนครเขตร

สถานที่ก่อสร้าง : เขตเทศบาลตำบลเขาสวนกวาง

สำรวจ	ตรวจสอบ
นายจิรศักดิ์ สีเสนา นายช่างโยธาชำนาญงาน	นายนิธิต ลำภาพันธ์ ผู้อำนวยการกองช่าง
เขียนแบบ	เห็นชอบ
นายณัฏฐวัฒน์ ศรีวิชัย นายช่างโยธาปฏิบัติงาน	นางกอบกุลย์ คนฟูม ปลัดเทศบาลตำบลเขาสวนกวาง

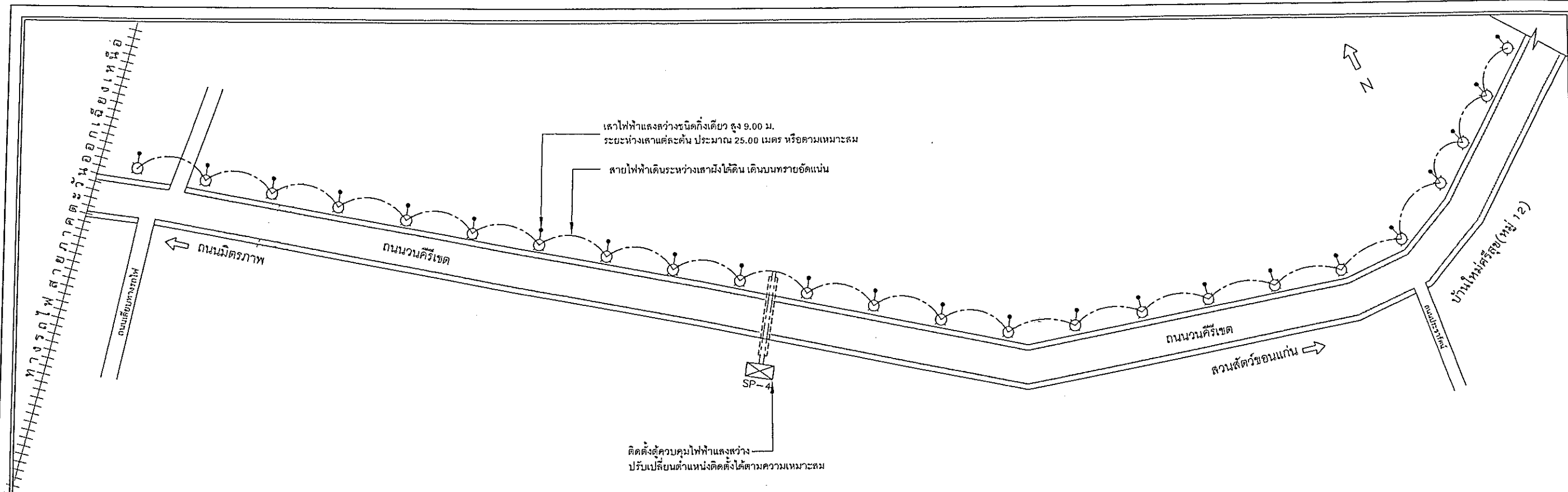
อนุมัติแบบ	แบบเลขที่.....
นายสมนึก เต็มธนกิจไพศาล นายกเทศมนตรีตำบลเขาสวนกวาง	แผ่นที่
	จำนวนแผ่น
	2
	8



สัญลักษณ์งานไฟฟ้า	รายละเอียด
	เสาไฟฟ้าแสงสว่าง สูง 9.00 ม.
	ตู้ควบคุมไฟฟ้าแสงสว่าง ชนิดแขวนทำจากแตนเลสสตีล พร้อมอุปกรณ์ SP-1 และตั้งใกล้กับหี้อยู่ควบคุม
	สายไฟฟ้าเดินระหว่างเสาฝังใต้ดิน เดินบนทรายอัดแน่น ขนาดสายตามระบุในระบบ
	ท่อ RSC เก็บผ่านคูน้ำขนาด 2 X 2

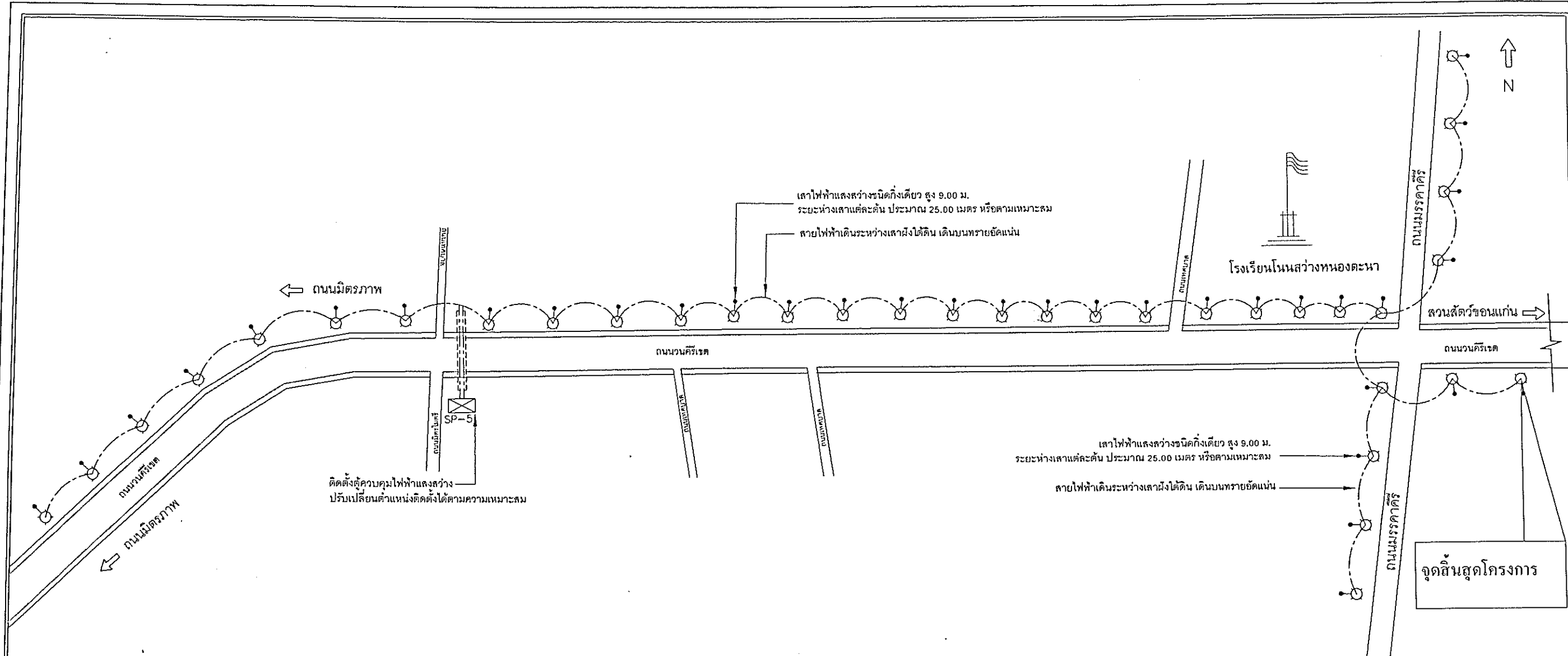


โครงการ : ติดตั้งเสาไฟฟ้าทั้งที่ยาวถนนนวนศิริเขต สถานที่ก่อสร้าง : เขตเทศบาลตำบลเขาสวนกวาง	สำรวจ นายจิรศักดิ์ สีเสนา นายช่างโยธาชำนาญงาน	ตรวจสอบ นายนิธิต ลำเกาพันธ์ ผู้อำนวยการกองช่าง	อนุมัติแบบ นายสมนึก เต็มธนาภิกิจไพศาล นายกเทศมนตรีตำบลเขาสวนกวาง	แบบเลขที่..... แผ่นที่ 3
	เขียนแบบ นายบัณฑิต ศรีวิชัย นายช่างโยธาปฏิบัติงาน	เห็นชอบ นางกอบกุลย์ คนฟูม ปลัดเทศบาลตำบลเขาสวนกวาง	จำนวนแผ่น 8	



สัญลักษณ์งานไฟฟ้า	รายละเอียด
	เสาไฟฟ้าแสงสว่าง สูง 9.00 ม.
	ตู้ควบคุมไฟฟ้าแสงสว่าง ชนิดแขวนทำจากสเตนเลสสตีล พร้อมอุปกรณ์ SP-1 และถังล้าดับที่ของผู้ควบคุม
	สายไฟฟ้าเดินระหว่างเสาฝังใต้ดิน เติมน้ำมันทรายอัดแน่น ขนาดสายตามระบุในแบบ
	ท่อน RSC เส้นผ่านศูนย์กลาง 2 1/2"

	โครงการ : ติดตั้งเสาไฟฟ้ากิ่งเดี่ยวถนนวนศิริเขต		สำรวจ		ตรวจสอบ		อนุมัติแบบ		แบบเลขที่.....	
	นายจิรศักดิ์ สีเสนา นายช่างโยธาชำนาญงาน				นายนิธิต ลำเกาพันธ์ ผู้อำนวยการกองช่าง				นายสมนึก เต็มธนกิจไพศาล นายกเทศมนตรีตำบลเขาสวนกวาง	
	สถานที่ก่อสร้าง : เขตเทศบาลตำบลเขาสวนกวาง		เขียนแบบ		เห็นชอบ				แผ่นที่ 4 จำนวนแผ่น 8	
	นายบัณฑิต ตรีวิชัย นายช่างโยธาปฏิบัติงาน				นางกอบกุล คณฟูม ปลัดเทศบาลตำบลเขาสวนกวาง					



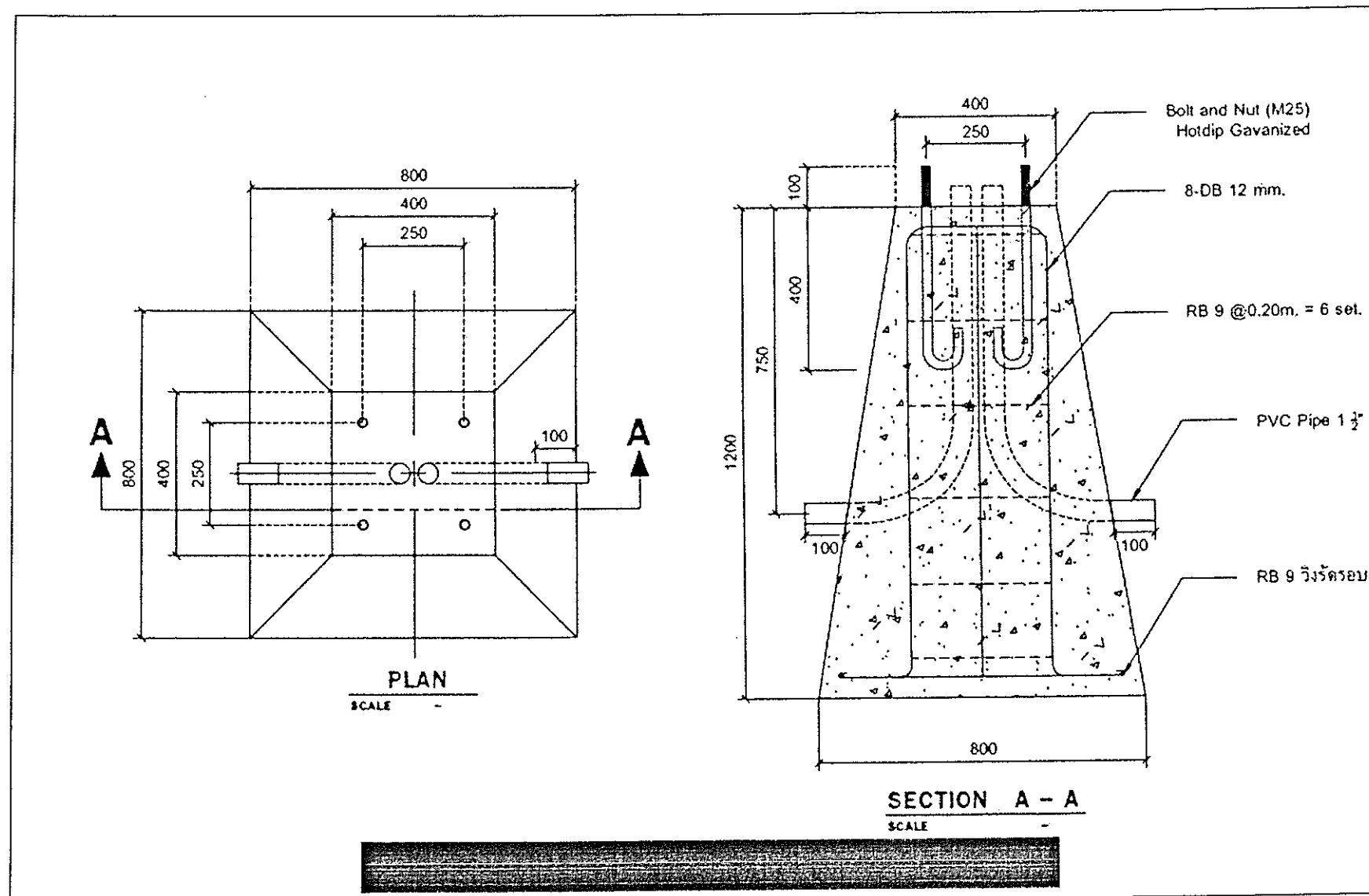
สัญลักษณ์งานไฟฟ้า	รายละเอียด
	เสาไฟฟ้าแสงสว่าง สูง 9.00 ม.
	ตู้ควบคุมไฟฟ้าแสงสว่าง ชนิดแขวนทำจากสแตนเลสสตีล พร้อมอุปกรณ์ SP-1 และกล่องค่าคัทที่ของตู้ควบคุม
	สายไฟฟ้าเดินระหว่างเสาฝังใต้ดิน เดินบนทราายัดแน่น ขนาดสายตามระบุในแบบ
	ท่อน RSC เส้นผ่านศูนย์กลาง 2 1/2"



โครงการ : ติดตั้งเสาไฟฟ้ากิ่งเดี่ยวถนนนครราชสีมา

สถานที่ก่อสร้าง : เขตเทศบาลตำบลเขาสวนกวาง

สำรวจ		ตรวจสอบ		อนุมัติแบบ		แบบเลขที่.....	
นายจิรศักดิ์ สีเสนา		นายนิธิต ลำภพพันธ์		นายสมนึก เต็มรูปกิจไพศาล		แผ่นที่	5
นายช่างโยธาชำนาญงาน		ผู้อำนวยการกองช่าง		นายกเทศมนตรีตำบลเขาสวนกวาง		จำนวนแผ่น	8
เขียนแบบ		เห็นชอบ					
นายบัณฑิต ศรีวิชัย		นางกอบกุล คณฟูม					
นายช่างโยธาปฏิบัติงาน		ปลัดเทศบาลตำบลเขาสวนกวาง					



ฐานเสาไฟฟ้า สำเร็จรูปหรือหล่อในที่ 0.40x0.80x1.20 เมตร (สูง)



โครงการ : ติดตั้งเสาไฟฟ้ากิ่งเดียวถนนศรีเขต

สถานที่ก่อสร้าง : เขตเทศบาลตำบลเขาสวนกวาง

สำรวจ

นายจิรศักดิ์ สีเสนา
นายช่างโยธาชำนาญงาน

เขียนแบบ

นายบัณฑิต ศรีวิชัย
นายช่างโยธาปฏิบัติงาน

ตรวจสอบ

นายนิธิต ลำภาพันธ์
ผู้อำนวยการกองช่าง

เห็นชอบ

นางกอบกุล คณพุม
ปลัดเทศบาลตำบลเขาสวนกวาง

อนุมัติแบบ

นายสมนึก เต็มธนกิจไพศาล
นายกเทศมนตรีตำบลเขาสวนกวาง

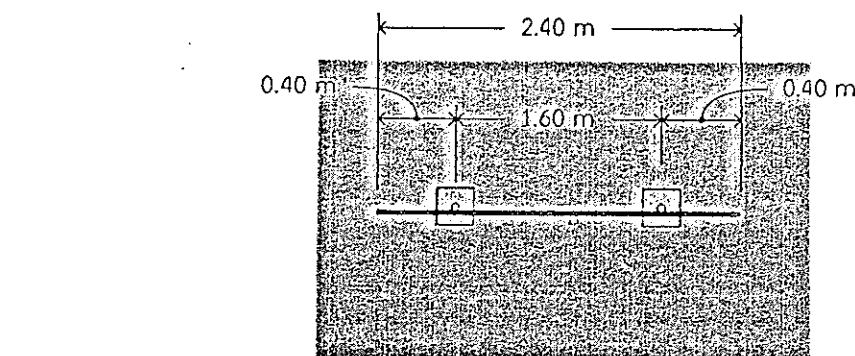
แบบเลขที่.....

แผ่นที่

7

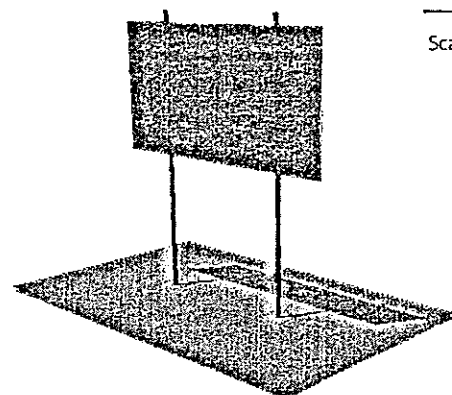
จำนวนแผ่น

8



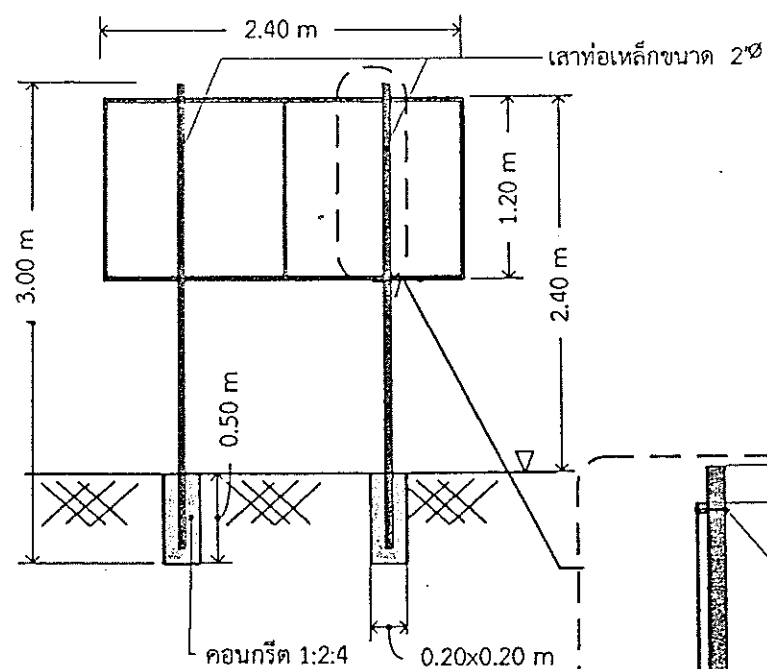
แปลนพื้น

Scale 1:50



Perspective

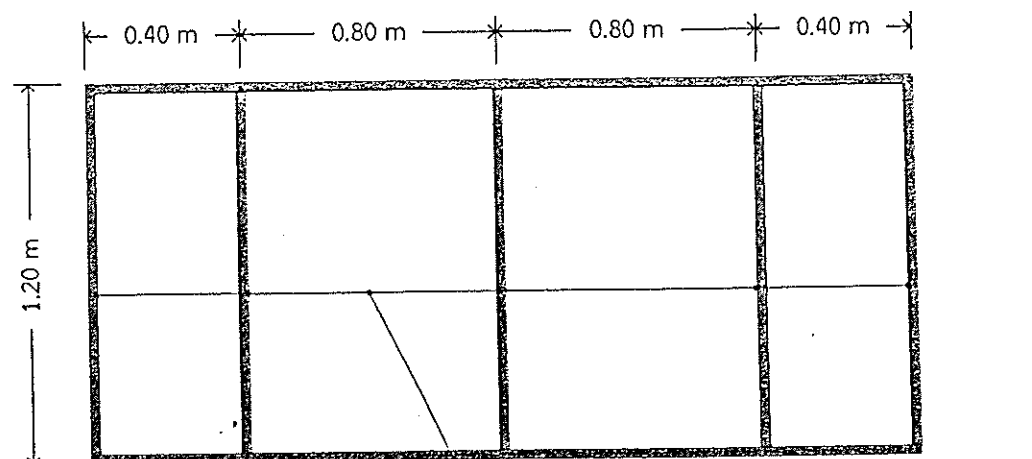
Scale 1:50



รูปตัดป้าย

Scale 1:50

แผ่นเหล็ก ขนาด 1/16" ยึดติดโครงเหล็ก
สีกันสนิม 2 รอบ สิจริง (สีเขียว)



ขยายโครงสร้างแผ่นป้าย

Scale 1:50

โครงเหล็กกล่อง ขนาด 1" x 1" x 1.2 mm.
เชื่อมโดยรอบ ทาสีกันสนิม 2 รอบ สิจริง (สีเขียว)

นอตชุบสังกะสี ขนาด 4-Ø 3/8"
รองด้วยแหวนอลูมิเนียมหรือแหวนเหล็ก หัว-ท้ายขันแน่นด้วยนอตตัวเมียคู่ ชุบสังกะสี

โครงเหล็กกล่องขนาด 1" x 1" x 1.2 mm.
เชื่อมโดยรอบ ทาสีกันสนิม 2 รอบ สิจริง (สีเขียว)

เสาท่อเหล็กขนาด 2" ทากันสนิม 2 รอบ สิจริง (สีเขียว)

ขยายการติดตั้งแผ่นป้าย

Scale 1:50

ตัวอักษรให้ใช้ลวดทองแดงหรือเขียนสีน้ำมัน

โครงการก่อสร้างของเทศบาลตำบลเขาสวนกวาง

โครงการ รายละเอียดโครงการ สถานที่ก่อสร้าง

ปีงบประมาณ.....

งบประมาณ..... บาท

แหล่งเงินที่ก่อสร้าง.....

ระยะเวลารับประกันความชำรุด.....

วันที่เริ่มต้น..... วันที่สิ้นสุด.....

แบบป้ายหลังการก่อสร้างแล้วเสร็จ

Scale 1:20

โครงการก่อสร้างของเทศบาลตำบลเขาสวนกวาง

โครงการ.....

ปริมาณงาน.....

งบประมาณ..... บาท

วันเริ่มสัญญา..... สิ้นสุดสัญญา.....

ผู้รับจ้าง.....

ผู้ควบคุมงาน.....

คณะกรรมการตรวจรับพัสดุ

1.....

2.....

3.....

4.....

5.....

แบบป้ายประชาสัมพันธ์ระหว่างดำเนินการก่อสร้าง

Scale 1:20

QR CODE ขนาด 0.30x0.30 เมตร

ป้ายประชาสัมพันธ์ระหว่างดำเนินการ เป็นป้ายไม้อัด, แผ่นเหล็ก
หรือไวลขนาดตัวอักษร ตามความเหมาะสมของป้าย

รายละเอียดข้อความตามกำหนดในสัญญาจ้าง (ภาคผนวก)



โครงการ : ติดตั้งเสาไฟฟ้ากึ่งเดี่ยวถนนวนศิริเขต

สถานที่ก่อสร้าง : เขตเทศบาลตำบลเขาสวนกวาง

สำรวจ

นายจิรศักดิ์ สีเสนา
นายช่างโยธาชำนาญงาน

เขียนแบบ

นายณัฏฐ์ ตรีวิชัย
นายช่างโยธาปฏิบัติงาน

ตรวจสอบ

นายนิธิต ลำภาพันธ์
ผู้อำนวยการกองช่าง

เห็นชอบ

นางกอบกุล ศนพุม
ปลัดเทศบาลตำบลเขาสวนกวาง

อนุมัติแบบ

นายสมนึก เต็มธนิกไพศาล
นายกเทศมนตรีตำบลเขาสวนกวาง

แบบเลขที่.....

แผ่นที่

8

จำนวนแผ่น

8