



กองช่าง
เทศบาลตำบลแม่ลาว

โครงการปรับปรุงโรงรถดับเพลิง หมายเลขครุภัณฑ์ ๐๑๑๔๔๐๐๔

สถานที่ก่อสร้าง อาคารจอดรถดับเพลิง(เดิม) หมู่ที่ ๑๙ ตำบลดงมะดะ อำเภอมะลาว จังหวัดเชียงราย

สำเนาถูกต้อง

(นายประพนธ์ วงศ์นิมิต)
นายช่างโยธาอาวุโส

โครงการปรับปรุงโรงรถดับเพลิง หมายเลขครุภัณฑ์ ๐๑๑๔๐๐๐๔

สถานที่ก่อสร้าง : หมู่ ๑๙ ต.ดงมะดะ อ.แม่ลาว จ.เชียงราย



กองช่าง
เทศบาลตำบลแม่ลาว

PROJECT :
โครงการปรับปรุงโรงรถดับเพลิง

หมายเลขครุภัณฑ์ ๐๑๑๔๐๐๐๔

LOCATION :
M.19 ต.ดงมะดะ อ.แม่ลาว จ.เชียงราย

สำรวจ / เขียนแบบ
SURVEY / DRAWING BY:
Z/16

นางสาวปณณวี มั่นอินตะ
ผู้ช่วยช่างเขียนแบบ

DESIGN BY:
Z/16

นายสุวิทย์ วงศ์นิเทศน์
นายช่างโยธาอาวุโส

DESIGN BY:
Z/16

นายวิรัช สอนชัย
วิศวกรโยธาผู้ควบคุมการ

CHECK BY:
Z/16

นายสุวิทย์ วงศ์นิเทศน์
ผู้ควบคุมการก่อสร้าง

CHECK & REVIEW BY:
Z/16

นางสุวิลา จิตธรรม
นักเทคนิคการช่าง

AGREE:
Z/16

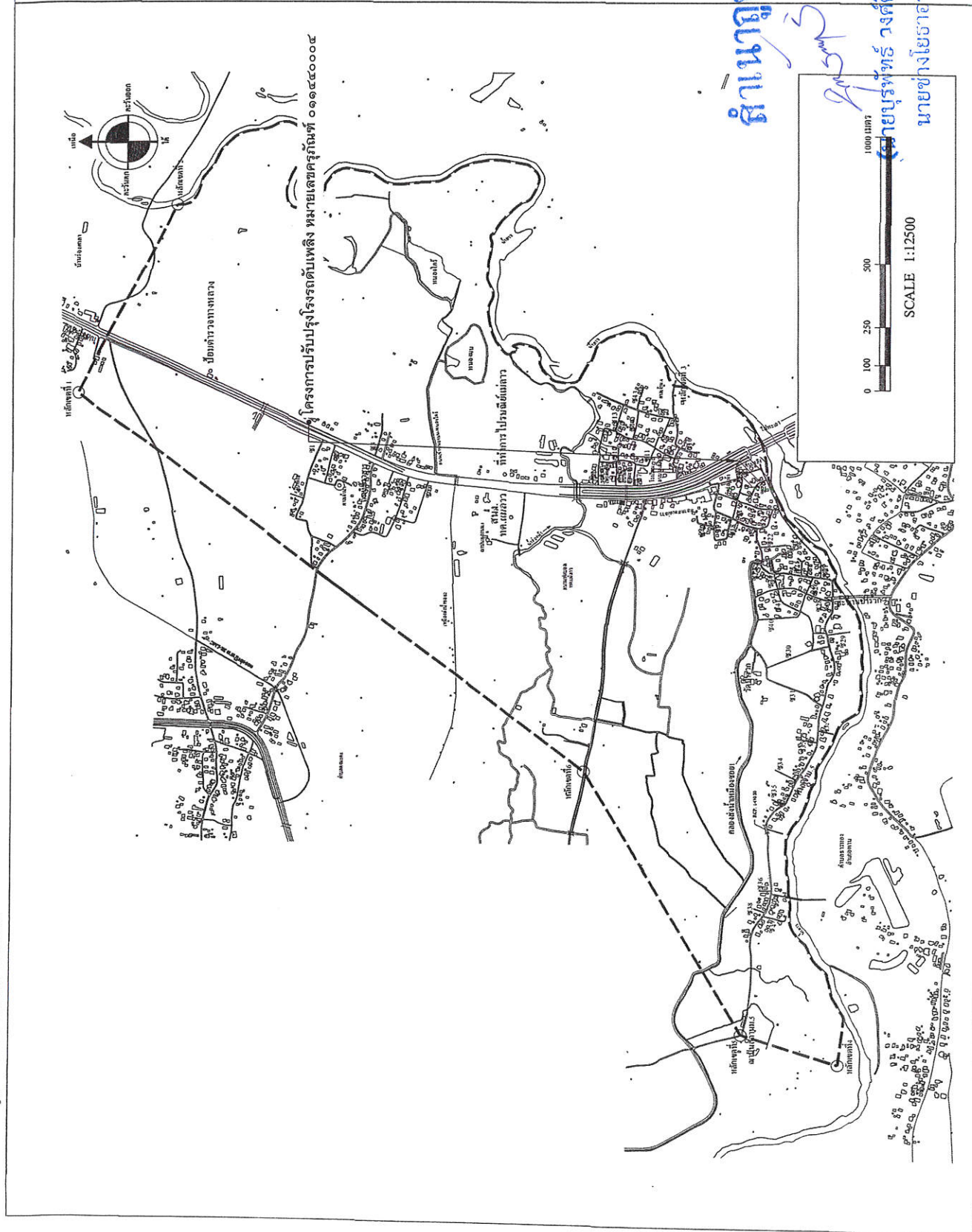
นายสนั่น คำคุ้ม
รองนายกเทศมนตรีตำบลแม่ลาว

APPROVAL:
Z/16

นายอรรถพงษ์ ไร่กัญญ์ธรรม
นายกเทศมนตรีตำบลแม่ลาว

16/2566

A 01



สำเนาถูกต้อง

นายสุวิทย์ วงศ์นิเทศน์

นายช่างโยธาอาวุโส

ปริมาณงานทั้งหมด

1	งานโครงสร้างคานารวม				
1.1	งานรื้อถอนวัสดุขุดลงถังคาน (ลงถัง)	307	ตร.ม.		
1.2	งานรื้อถอนผนังถ้ำอิฐฐานปูน	64	ตร.ม.		
2	งานสถาปัตยกรรม				
	งานหลังคา				
2.1	ปูหลังคาฉนวนกันความร้อน 0.40 มม.	306.80	ตร.ม.		
2.2	คานอลัง (Flashing)	26.00	เมตร		
2.3	ครอปอลันกันน้ำ	84.00	แผ่น		
	งานผนัง				
2.4	งานผนังอิฐมวลเบา	236.50	ตร.ม.		
2.5	คอนกรีตเสาชั่วและคานทับหลัง (รวมเหล็กเสริม)	160.00	ม.		
2.6	งานปูฉนวนฉนวนเรียบ (หนา 1.5 ซม.)	439.24	ตร.ม.		
2.7	งานผนังฉนวนอิฐบล็อก หนา 9 ซม. (ภายใน)	-	ตร.ม.		
2.4	งานผนังกระเบื้องแผ่นเรียบหนา 6 มม. (ภายนอก)	53.89	ตร.ม.		
2.7	งานทาสีพลาสติก	493.13	ตร.ม.		
	งานฝ้า				
2.8	งานฝ้าอิฐฉนวนเรียบภายใน	141.00	ตร.ม.		
2.9	งานทาสีพลาสติก	141.00	ตร.ม.		
	งานกระเบื้องพื้น				
2.10	งานพื้นปูกระเบื้องเซรามิคขนาด 12"x12"	189.25	ตร.ม.		
	งานประตู - หน้าต่าง				
	- ประตู D1 อลูมิเนียมบานเปิด 3.20x2.20 ม	1.00	ชุด		
	- ประตู D2 อลูมิเนียมบานเปิด 2.00x2.20 ม	4.00	ชุด		
	- ประตู D3- อลูมิเนียมบานเปิด 1.00x2.20 ม	2.00	ชุด		
	- หน้าต่าง W1 อลูมิเนียมบานเปิด 1.60x1.20 ม	2.00	ชุด		
	- หน้าต่าง W2 อลูมิเนียมบานเปิด 3.20x1.20 ม.	11.00	ชุด		

3 งานประต - หน้าต่าง

-ประตูด1 อลูมิเนียมบานเปิด 3.20x2.20 ม
-ประตูด2 อลูมิเนียมบานเปิด 2.00x2.20 ม
-ประตูด3- อลูมิเนียมบานเปิด 1.00x2.20 ม
-หน้าต่างW1 อลูมิเนียมขนาด 1.60x1.20 ม.
-หน้าต่างW2 อลูมิเนียม ขนาด 3.20x1.20 ม.

॥ श्रीगणेशाय नमः ॥

16/

(นายบุรพพัทธ์ วงศ์ตินแทน)
นายช่างโยธาอาวุโส



กองช่าง
เทศบาลตำบลแม่ลาว

PROJECT :
โครงการปรับปรุงโรงรถคันหลัง
หมายเลขคฤหาสน์ ๐๑๑.๔๕๐๐๔
LOCATION :

ม.19 ต.ตงมะตะ อ.แม่ลาว จ.เชียงราย

สำรวจ / เขียนแบบ
SURVEY/ DRAWING BY.

นางสาวปารวีย์ มั่นอินตะ
ผู้ช่วยช่างเขียนแบบ

DESIGN BY. Z

ออกแบบ
DESIGN BY.

นายววิทย์ ดอนชัย
วิศวกรโยธาปฏิบัติการ

ตรวจสอบโดย	ตรวจสอบโดย
CHECK BY	CHECK BY

นายสุรศักดิ์ ธรรมขันธ์

ผู้ควบคุมการทดลอง	ตรวจทาน CHECK & SIGNATURE
-------------------	------------------------------

นางสุนิสา ชัดสงคราม

เห็นชอบ
AGREE

นายสนั่น คำตุ้ม

ศูนย์
ศูนย์

11

นายอรรถพงษ์ ไรจน์พิบูลธรรม
นายกเทศมนตรีตำบลแม่แก้ว

หมายเลข	16/9511
---------	---------

0057/01

แผนก A 03



เทศบาลตำบลแม่ลาว
กองช่าง

PROJECT :

โครงการปรับปรุงโครงสร้างพื้นฐาน
ทางคมนาคมในพื้นที่ ๐๐๔๔๐๐๐๔

LOCATION :

ม.19 ต.ดงมะเดื่อ อ.แม่ลาว จ.เชียงราย

สำรวจ / ศึกษาดูงาน
SURVEY / DRAWING BY :

2/5

นายสุวิทย์ วัฒนชัย
ผู้ช่วยช่างเขียนแบบ

DESIGN BY :

นายสุวิทย์ วัฒนชัย
นายสุวิทย์ วัฒนชัย

นายสุวิทย์ วัฒนชัย
นายสุวิทย์ วัฒนชัย

ออกแบบ
DESIGN BY :

นายสุวิทย์ วัฒนชัย

ตรวจสอบ
CHECK BY :

นายสุวิทย์ วัฒนชัย

ตรวจสอบ
CHECK BY :

นายสุวิทย์ วัฒนชัย

ตรวจสอบ
CHECK BY :

นายสุวิทย์ วัฒนชัย

ตรวจสอบ
CHECK BY :

นายสุวิทย์ วัฒนชัย

ตรวจสอบ
CHECK BY :

นายสุวิทย์ วัฒนชัย

ตรวจสอบ
CHECK BY :

นายสุวิทย์ วัฒนชัย

ตรวจสอบ
CHECK BY :

นายสุวิทย์ วัฒนชัย

ตรวจสอบ
CHECK BY :

นายสุวิทย์ วัฒนชัย

ตรวจสอบ
CHECK BY :

นายสุวิทย์ วัฒนชัย

ตรวจสอบ
CHECK BY :

นายสุวิทย์ วัฒนชัย

ตรวจสอบ
CHECK BY :

นายสุวิทย์ วัฒนชัย

ตรวจสอบ
CHECK BY :

นายสุวิทย์ วัฒนชัย

ตรวจสอบ
CHECK BY :

นายสุวิทย์ วัฒนชัย

ตรวจสอบ
CHECK BY :

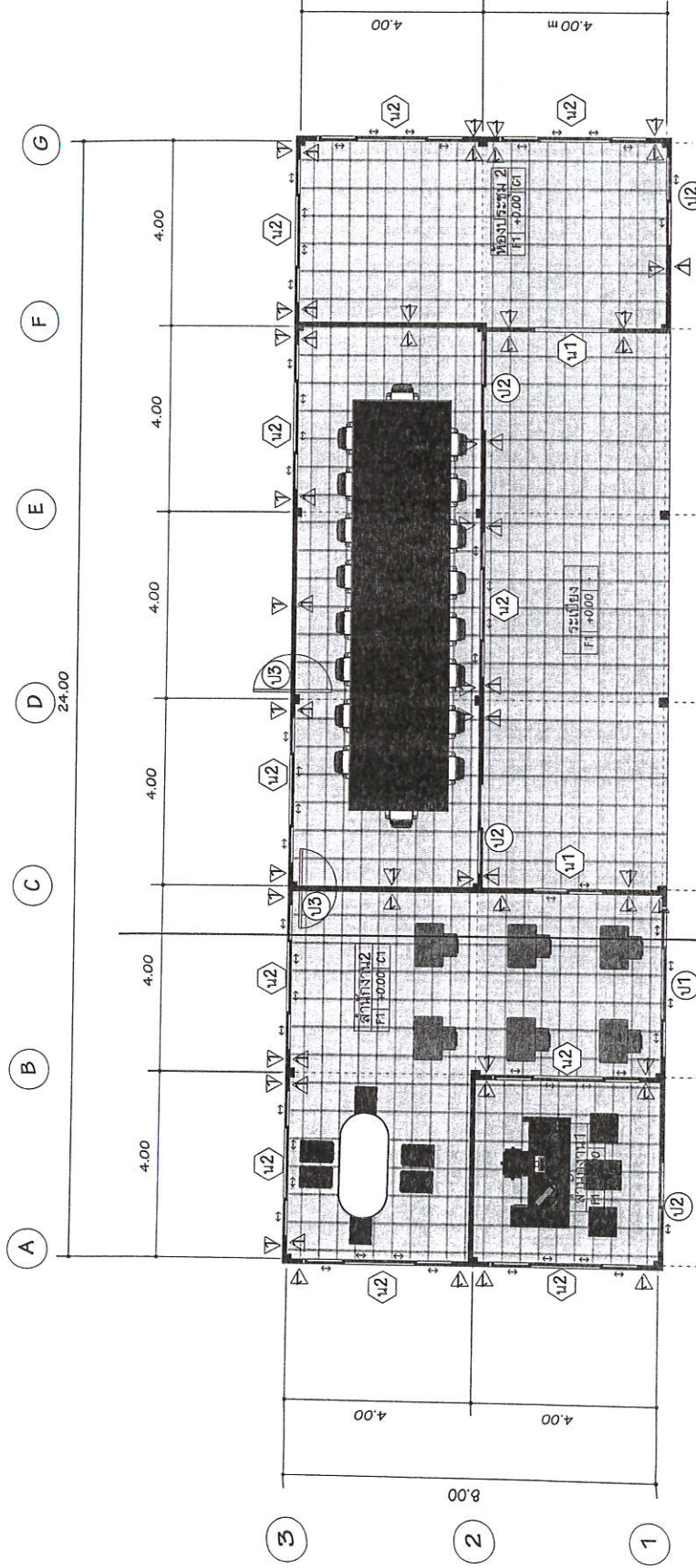
นายสุวิทย์ วัฒนชัย

ตรวจสอบ
CHECK BY :

นายสุวิทย์ วัฒนชัย

ตรวจสอบ
CHECK BY :

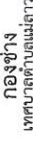
นายสุวิทย์ วัฒนชัย



สำนักงาน
เทศบาลตำบลแม่ลาว

แปลนพื้นที่
นายสุวิทย์ วัฒนชัย
(นายสุวิทย์ วัฒนชัย)
นายช่างโยธาอาวุโส

- หมายเหตุ
1. ผนังก่อคอนกรีตมวลเบา ขนาดเรียบ 2 ด้าน ทาสีน้ำพลาสติก
 2. ผนังก่ออิฐฉาบเรียบหนา 6 มม. (ภายนอก) ทาสีน้ำพลาสติก
 3. ผนังฉาบเรียบทาสีท หนา 0.40 มม.



SUBJECT:

การปรับปรุงโรงเรียนดัง

[illegible]

NOTES:

9 ต.คงมะตะ อ.แม่ลาว จ.เชียงราย

๖๖ / เขียนแบบ
SURVEY/ DRAWING BY:

15

2
N

นางสาวปานระวี มั่นอินทร์
ผู้ช่วยช่างเขียนแบบ

DESIGNED BY.

0.5

2

นายชัชวาลย์ ชื่นชู
นายชัชวาลย์ ชื่นชู

GN BY.

အသံအသွယ်အသွယ်

น.อ.ว.ทอ. ทนงช.
วิศวกรรมโยธาปฏิบัติกร

CHECK BY.

4

นายสุรศักดิ์ ธรรมขันธ์
ผู้อำนวยการกองช่าง

CHECK & REVIEW BY.

五

DE

นางสุนิสา ชัดสงคราม
ปลัดเทศบาลตำบลแม่ลาว

စာအုပ်
အခမဲ့.

2

22

นางสนม คำต๋ม
รองนายกเทศมนตรีตำบลแม่ต๋ำ

10

PROVAL

我

11

นายอรุณพงษ์ เงินบุญสิทธิ์
นายกเทศมนตรีตำบลแม่ลาว

11/1/11	11/1/11
---------	---------

16/256	INSTRUMENT
--------	------------

A 05



• หลังกาคุมะเทมัลลีสัท หน้า 0.40 มม

• **การอบสั้น(Flashing)**

นายช่างโยธาชลโธ

นายช่างโยธาชลโน

9956/91

5



กองช่าง
เทศบาลตำบลแม่ลาว

PROJECT :
โครงการปรับปรุงโครงสร้าง
ทางหลวงหมายเลข ๑๐๕๔๐๐๐๔

LOCATION :
ม.19 ต.ดงมะเดื่อ อ.แม่ลาว จ.เชียงราย

ผู้ร่าง / อนุมัติ
SURVEY / DRAWING BY:
218

DESIGN BY:
นางสาวปณณวี ภูมิพันธ์
ผู้ควบคุมงานแบบ

ตรวจสอบ
CHECK BY:
นายสุวิทย์ คอสนิช
วิศวกรโยธาผู้ปฏิบัติงาน

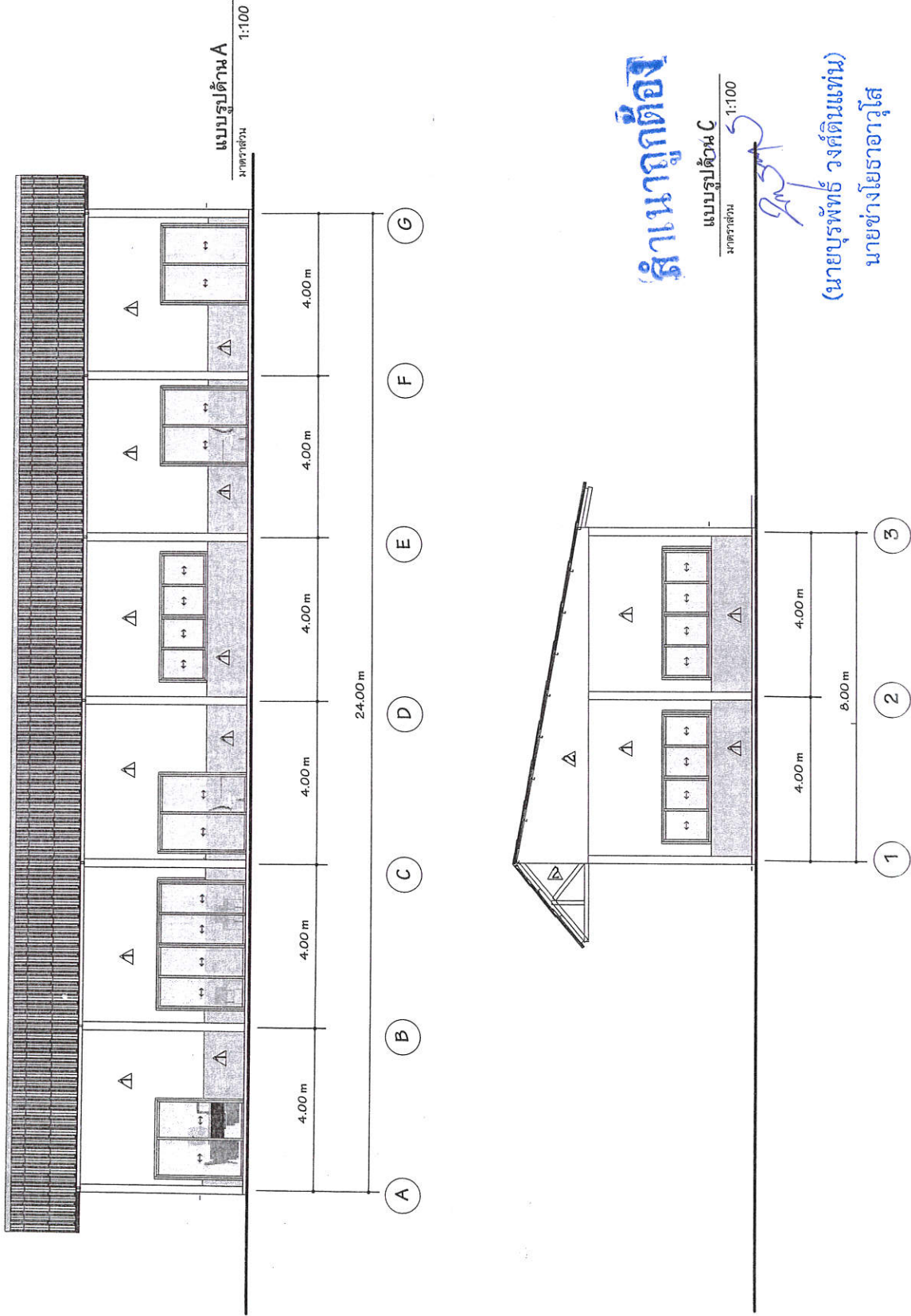
ตรวจสอบ
CHECK & REVIEW BY:
นางสาวสุกัญญา ธรรมศรี
ผู้ควบคุมงานแบบ

อนุมัติ
AGREE:
นางสาวสุกัญญา ธรรมศรี
ผู้ควบคุมงานแบบ

อนุมัติ
APPROVAL:
นายอรรถพงษ์ ใจสูงธรรม
นายกเทศมนตรีตำบลแม่ลาว

แบบร่าง
16/2566

แผ่นที่
A 06





กองช่าง
เทศบาลนครนนทบุรี

PROJECT :
โครงการปรับปรุงโครงสร้าง
ถนนสายสุขุมวิท ๑๑๕๔๐๐๔

LOCATION :
ม.19 ต.คลองเตย อ.เมือง จ.นนทบุรี

สำรวจ/เขียนแบบ
SURVEY/ DRAWING BY:
26/๕

DESIGN BY:
นายวิชาญ วัฒนศิริ วิศวกร
นายวิชาญ วัฒนศิริ วิศวกร
นายวิชาญ วัฒนศิริ วิศวกร

CHECK BY:
นายวิชาญ วัฒนศิริ วิศวกร
นายวิชาญ วัฒนศิริ วิศวกร

APPROVAL
นายวิชาญ วัฒนศิริ วิศวกร
นายวิชาญ วัฒนศิริ วิศวกร

นายวิชาญ วัฒนศิริ วิศวกร
นายวิชาญ วัฒนศิริ วิศวกร

นายวิชาญ วัฒนศิริ วิศวกร
นายวิชาญ วัฒนศิริ วิศวกร

นายวิชาญ วัฒนศิริ วิศวกร
นายวิชาญ วัฒนศิริ วิศวกร

นายวิชาญ วัฒนศิริ วิศวกร
นายวิชาญ วัฒนศิริ วิศวกร

นายวิชาญ วัฒนศิริ วิศวกร
นายวิชาญ วัฒนศิริ วิศวกร

นายวิชาญ วัฒนศิริ วิศวกร
นายวิชาญ วัฒนศิริ วิศวกร

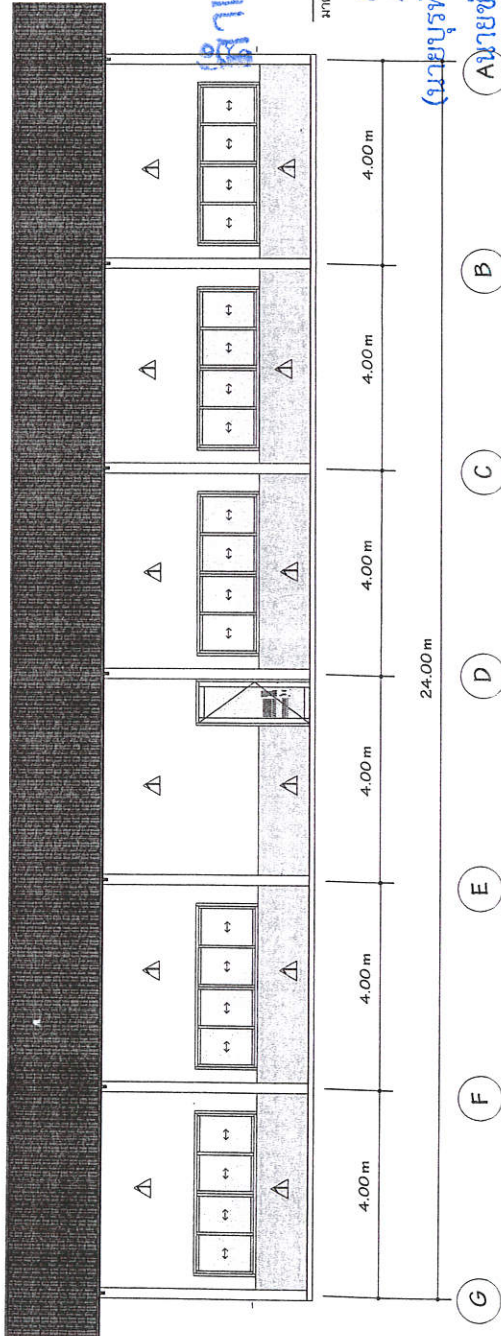
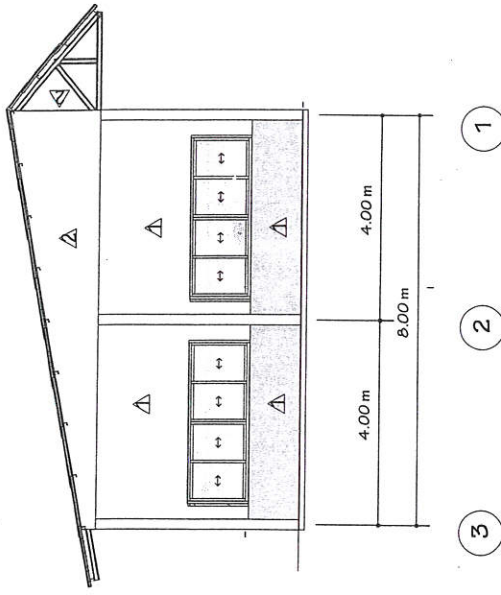
นายวิชาญ วัฒนศิริ วิศวกร
นายวิชาญ วัฒนศิริ วิศวกร

นายวิชาญ วัฒนศิริ วิศวกร
นายวิชาญ วัฒนศิริ วิศวกร

นายวิชาญ วัฒนศิริ วิศวกร
นายวิชาญ วัฒนศิริ วิศวกร

นายวิชาญ วัฒนศิริ วิศวกร
นายวิชาญ วัฒนศิริ วิศวกร

แบบรูปด้าน B
มาตราส่วน 1:100



แบบรูปด้าน D
มาตราส่วน 1:100

(นายวิชาญ วัฒนศิริ วิศวกร)
นายวิชาญ วัฒนศิริ วิศวกร

B

C

D

E

F

G

A

หน้า A 07



กองช่าง
เทศบาลตำบลแม่ลาว

PROJECT :

โครงการปรับปรุงโครงสร้างหลัง

พาณิชย์ศูนย์ ๑๔๔๔๐๐๔

LOCATION :

ม.19 ดงมะดะ อ.แม่ลาว จ.เชียงราย

สำรวจ / เขียนแบบ

SURVEY / DRAWING BY.

2/5

นายสุวิทย์ มั่นยืนดี

ผู้ช่วยช่างเขียนแบบ

DESIGN BY.

2/5

นายสุวิทย์ มั่นยืนดี

วิศวกรโครงสร้าง

นายช่างโยธา

นายช่างโยธา

นายช่างโยธา

นายช่างโยธา

นายช่างโยธา

นายช่างโยธา

นายช่างโยธา

นายช่างโยธา

นายช่างโยธา

นายช่างโยธา

นายช่างโยธา

นายช่างโยธา

นายช่างโยธา

นายช่างโยธา

นายช่างโยธา

นายช่างโยธา

นายช่างโยธา

นายช่างโยธา

นายช่างโยธา

นายช่างโยธา

นายช่างโยธา

นายช่างโยธา

นายช่างโยธา

นายช่างโยธา

นายช่างโยธา

นายช่างโยธา

นายช่างโยธา

นายช่างโยธา

นายช่างโยธา

นายช่างโยธา

นายช่างโยธา

นายช่างโยธา

นายช่างโยธา

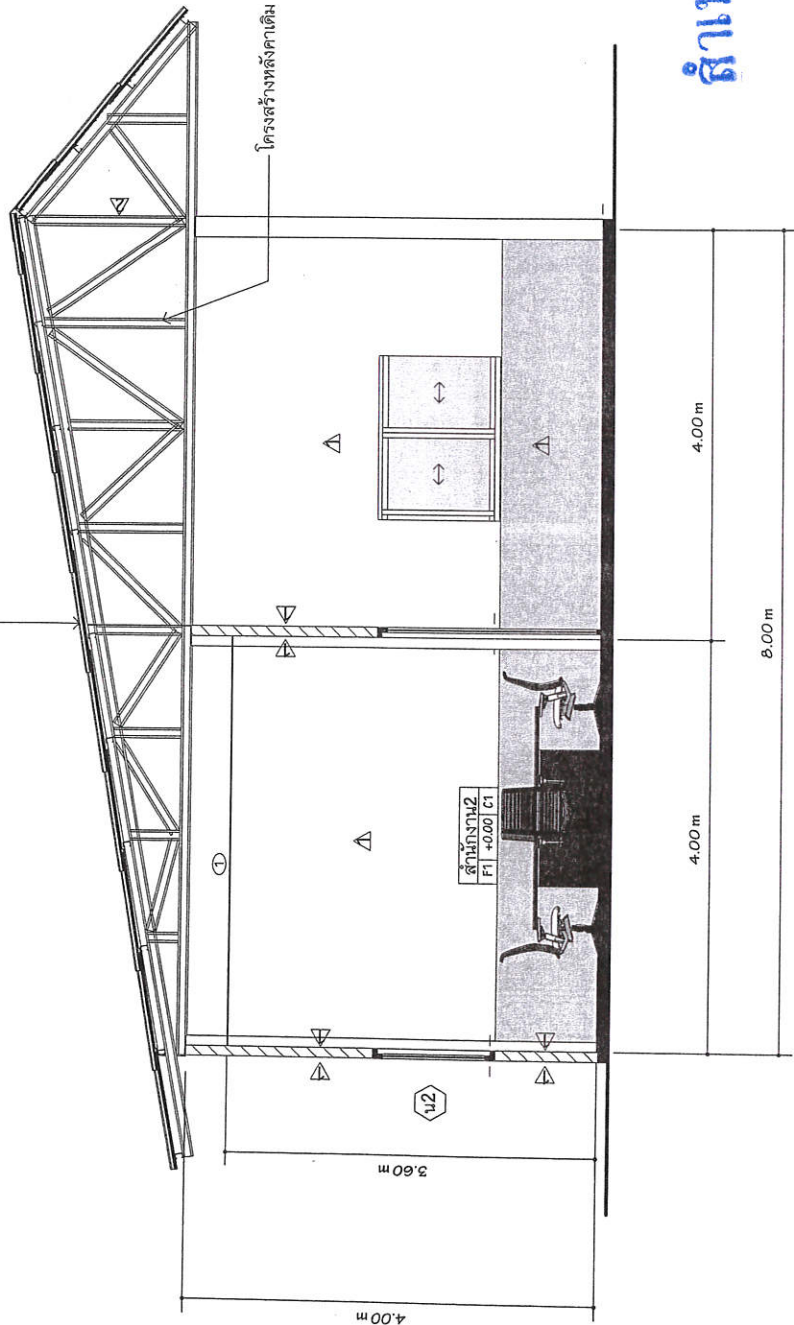
นายช่างโยธา

นายช่างโยธา

นายช่างโยธา

นายช่างโยธา

งานรื้อถอนวัสดุหลังคา (ลอนคู่)
และมุงหลังคาใหม่หลังคา ทน 0.40 มม.



สำเนาถูกต้อง

2/5

(นายสุวิทย์ มั่นยืนดี วิศวกรโครงสร้าง)
นายช่างโยธาอาวุโส

แบบที่ 16/2566

หน้า 08



กองช่าง
เทศบาลตำบลแม่ลาว

PROJECT :

โครงการปรับปรุงโครงสร้าง

ทางหลวงหมายเลข ๑๐๔๔๐๐๐๔

LOCATION :

กม. ๑๙ ต.ดงมะดะ อ.แม่ลาว จ.เชียงราย

สำรวจ / เขียนแบบ

SURVEY / DRAWING BY.

๒๕

นางสาวปานขวัญ มั่งมีดี

ผู้ช่วยช่างเขียนแบบ

DESIGN BY.

๒๕

นายสุทัศน์ วงศ์มณี

นายช่างสำรวจ

ออกแบบ

๒๕

นายสุวิทย์ คอชัย

วิศวกรโยธา

CHECK BY.

๒๕

นายสุทัศน์ ธรรมรักษา

ผู้อำนวยการกองช่าง

ตรวจสอบ

CHECK & REVIEW BY.

๒๕

นางสุวิภา จังสงคราม

นักเทคนิคการก่อสร้าง

เห็นชอบ

AGREE.

๒๕

นางสาวกมลวรรณ วัฒนศิริ

นายช่างเขียนแบบ

อนุมัติ

APPROVAL

๒๕

นายสุวิทย์ วงศ์มณี

นายกเทศมนตรีตำบลแม่ลาว

๒๕

นางสาวกมลวรรณ วัฒนศิริ

๒๕

๒๕

๒๕

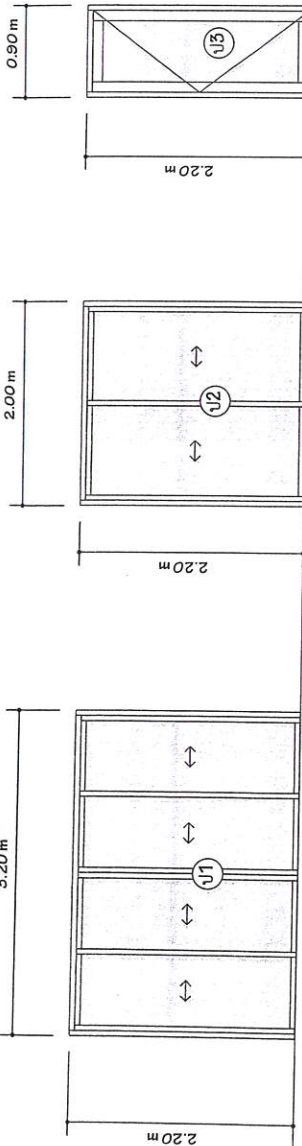
๒๕

๒๕

๒๕

๒๕

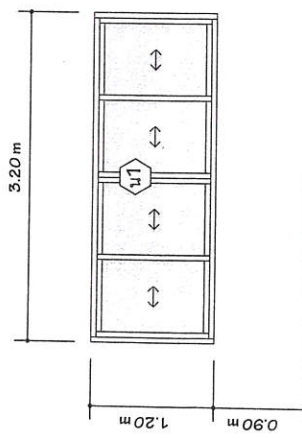
๒๕



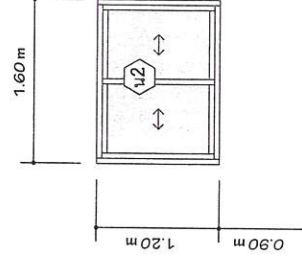
ลักษณะการเปิด	ประตูบานเลื่อน
วงกบ	อลูมิเนียม 2"x4" หน้า 1.0 มม.
ลักษณะบาน	อลูมิเนียม 2"x4" หน้า 1.0 มม.
กรอบบาน	บานกระжалง (เจ้าของกำหนด)
อุปกรณ์	อย่างอื่นผู้ผลิตกำหนด

ลักษณะการเปิด	ประตูบานเลื่อน
วงกบ	อลูมิเนียม 2"x4" หน้า 1.0 มม.
ลักษณะบาน	อลูมิเนียม 2"x4" หน้า 1.0 มม.
กรอบบาน	บานกระжалง (เจ้าของกำหนด)
อุปกรณ์	อย่างอื่นผู้ผลิตกำหนด

ลักษณะการเปิด	ประตูบานเปิด (สวิง)
วงกบ	อลูมิเนียม 2"x4" หน้า 1.0 มม.
ลักษณะบาน	อลูมิเนียม 2"x4" หน้า 1.0 มม.
กรอบบาน	บานกระжалง (เจ้าของกำหนด)
อุปกรณ์	อย่างอื่นผู้ผลิตกำหนด



ลักษณะการเปิด	หน้าต่างบานเลื่อน
วงกบ	อลูมิเนียม 2"x4" หน้า 1.0 มม.
ลักษณะบาน	อลูมิเนียม 2"x4" หน้า 1.0 มม.
กรอบบาน	บานกระжалง (เจ้าของกำหนด)
อุปกรณ์	อย่างอื่นผู้ผลิตกำหนด



ลักษณะการเปิด	หน้าต่างบานเลื่อน
วงกบ	อลูมิเนียม 2"x4" หน้า 1.0 มม.
ลักษณะบาน	อลูมิเนียม 2"x4" หน้า 1.0 มม.
กรอบบาน	บานกระжалง (เจ้าของกำหนด)
อุปกรณ์	อย่างอื่นผู้ผลิตกำหนด

สำเนาถูกต้อง

(นายสุวิทย์ วงศ์มณี)

นายกช่างโยธาอาวุโส

ขยายประตู หน้าต่าง

1:50



กองช่าง
เทศบาลตำบลแม่ลาว

ป้ายประชาสัมพันธ์
โครงการก่อสร้าง

เขียนแบบ

นางสาวปาริชาติ มั่นอินตะ
ผู้ช่วยช่างเขียนแบบ

ตรวจ

นายบุญฤทธิ์ จงดีมแทน
นายช่างโยธาอาวุโส

ตรวจ

นายทวีชัย คมชัย
วิศวกรโยธาปฏิบัติการ

ตรวจ

นายสุรศักดิ์ ธรรมธะ
ผู้อำนวยการกองช่าง

ตรวจทาน

นางสุภาวดี จิตสงคาม
ปลัดเทศบาลตำบลแม่ลาว
เห็นชอบ

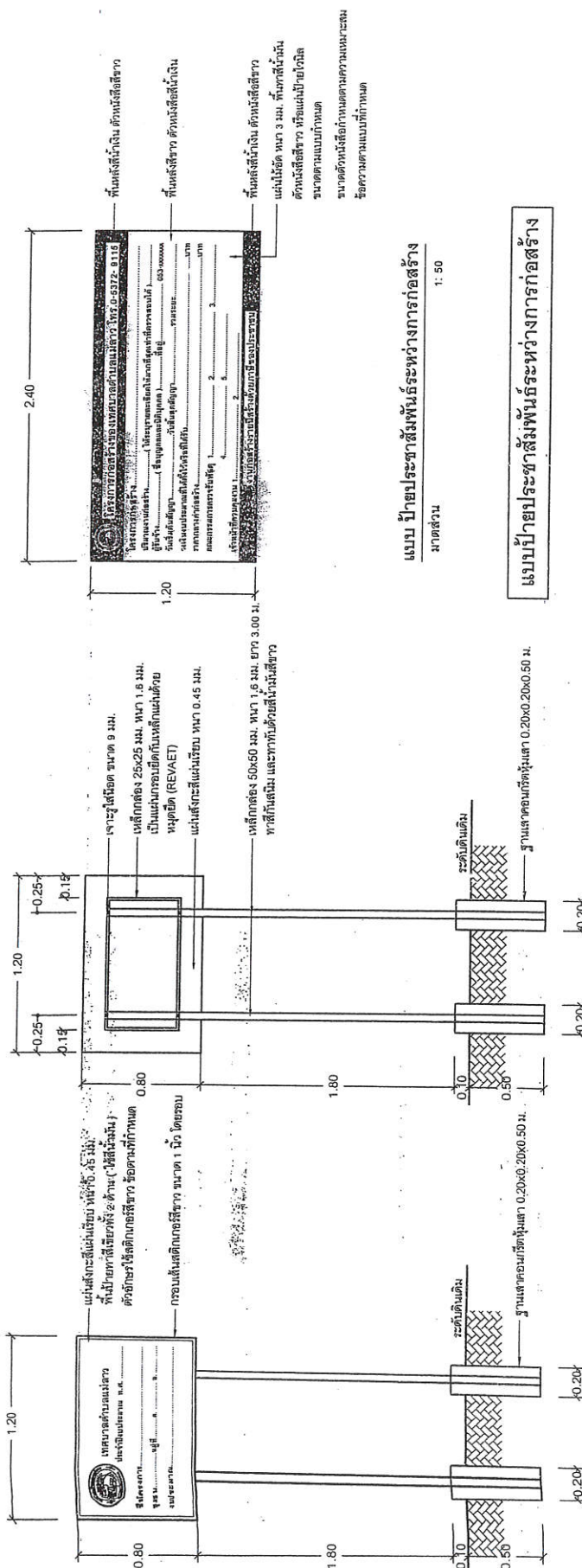
นายถนอม คำตึง
รองนายกเทศมนตรีตำบลแม่ลาว

อนุมัติ

นายอรรถพงษ์ โขหินทุตร
นายกเทศมนตรีตำบลแม่ลาว

แบบเลขที่ 8 / 2566

แผ่นที่ 1



แบบ ป้ายประชาสัมพันธ์ระหว่างทำการก่อสร้าง
มาตรฐาน
มาตราส่วน 1: 50

แบบป้ายประชาสัมพันธ์ระหว่างการก่อสร้าง
มาตราส่วน 1: 50

แบบรูปด้านหลัง
มาตราส่วน 1: 50

แบบรูปด้านหน้า
มาตราส่วน 1: 50

แบบป้ายประชาสัมพันธ์โครงการก่อสร้าง แบบถาวร
(ภายหลังการก่อสร้างแล้วเสร็จ)

รายนามผู้เกี่ยวข้อง

หมายเหตุ

- พื้นและตัวอักษรข้อความให้ใช้สีดิมกอร์ 3M หรือเทียบเท่า
- ตราสัญลักษณ์ (โลโก้) สติกาบอร์ เทศบาลตำบลแม่ลาว ขนาดไม่น้อยกว่า 8"
- จุดก่อสร้างกำหนดตามความเหมาะสม

(นายบุญฤทธิ์ วงศ์อินแทน)
นายช่างโยธาอาวุโส