



โครงการปรับปรุงซ่อมแซมอาคารหอประชุมศูนย์ราชการจังหวัดน่าน
เจ้าของ สำนักงานจังหวัดน่าน
สถานที่ ศูนย์ราชการจังหวัดน่าน ตำบลไชยสถาน อำเภอเมืองน่าน จังหวัดน่าน

ออกแบบโดย
สำนักงานโยธาธิการและผังเมืองจังหวัดน่าน
กรมโยธาธิการและผังเมือง กระทรวงมหาดไทย



สำนักงานโยธาธิการและผังเมือง
จังหวัดน่าน

โครงการปรับปรุงซ่อมแซมอาคาร
หอประชุมศูนย์ราชการจังหวัดน่าน

เจ้าของ : สำนักงานจังหวัดน่าน
สถานที่ : ศูนย์ราชการจังหวัดน่าน
ต.ไชยสถาน อ.เมืองน่าน จ.น่าน

เห็นชอบ
(นางบุญจิรา เจริญศักดิ์)
โยธาธิการและผังเมืองจังหวัดน่าน

ตรวจสอบ
(จ.ส.อ.ธิรณวิตร บุญมาปะ)
หัวหน้ากลุ่มงานวิชาการโยธาธิการ

วิศวกร
นายคมสัน บึงขาวพล
วิศวกรโยธาปฏิบัติการ
นายนิติกร สุขใจ
พนักงานวิศวกรโยธา

สถาปนิก
น.ส.อรกานต์ โลโซง
สถาปนิกปฏิบัติการ

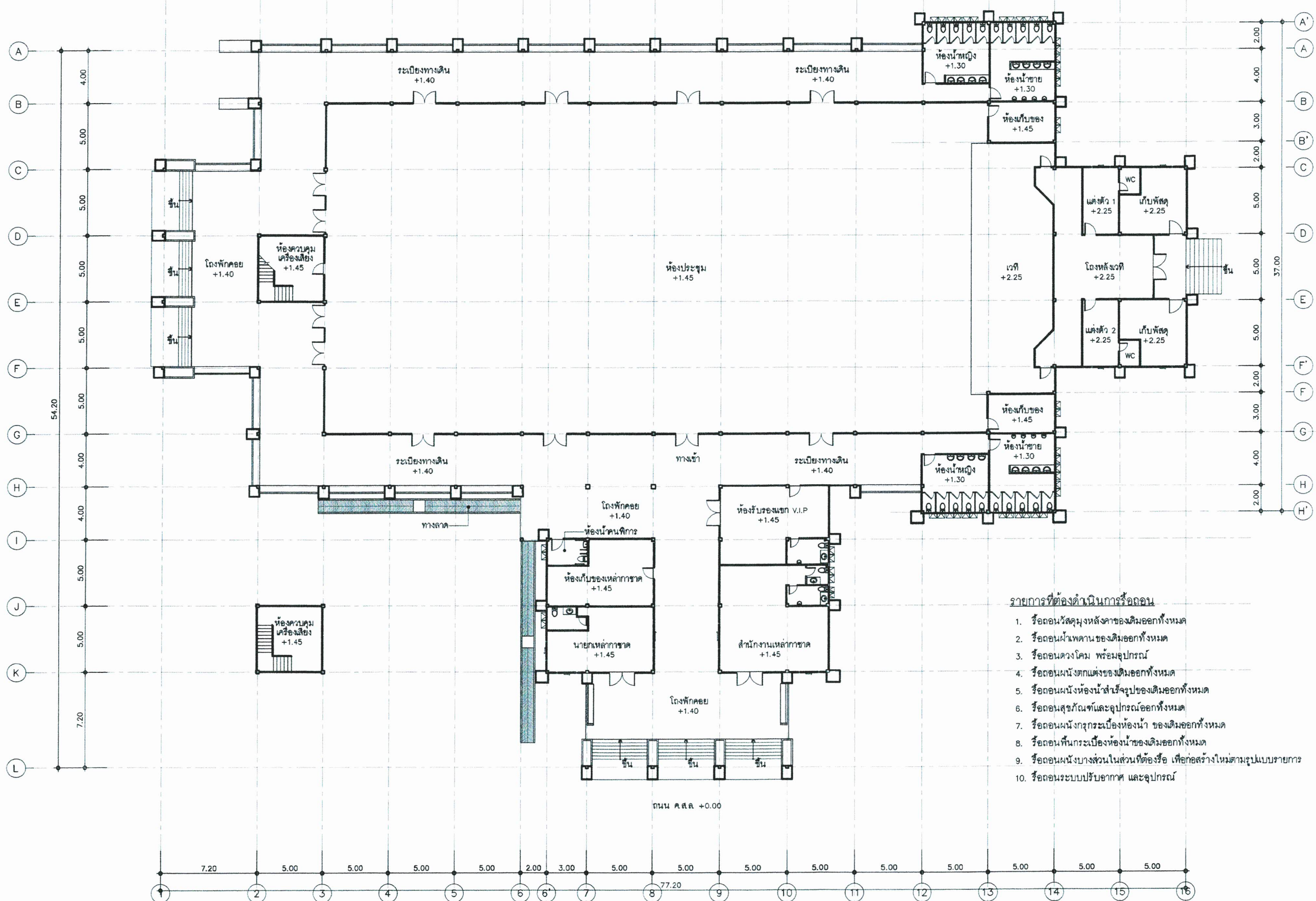
เขียนแบบ
นายกัมปนาท สอนนุสี
นายช่างโยธาชำนาญงาน
น.ส.อรกานต์ โลโซง
สถาปนิกปฏิบัติการ

สำรวจ
นายนิติกร สุขใจ
พนักงานวิศวกรโยธา
นายวรวิทย์ สอนนุสี
พนักงานโยธา

แสดงแบบ
แปลนพื้นหอประชุม (ก่อนปรับปรุง)

มาตราส่วน
วัน/เดือน/ปี 22 กรกฎาคม 2567
เลขที่แบบ ยผจ.น.น.19/2567
แผนที่ จำนวนแผ่น
A-02 02/08

หมายเหตุ
แบบนี้ส่งงานลิขสิทธิ์ ห้ามนำส่วนหนึ่งส่วนใด
หรือทั้งหมดไปเผยแพร่โดยไม่ได้รับอนุญาต
ห้ามมิให้เผยแพร่แบบ ไม่ให้ผู้อื่นนำแบบไป
ระบุไว้ในแบบเป็นหลักฐาน หากมีการแก้ไขหรือ
เปลี่ยนแปลงใดๆให้อยู่ในดุลพินิจของวิศวกรหรือ
สถาปนิกผู้ออกแบบ ก่อนดำเนินการใดๆทุกครั้ง



- รายการที่ต้องดำเนินการรื้อถอน
1. รื้อถอนวัสดุผนังหลังคาของเดิมออกทั้งหมด
 2. รื้อถอนฝ้าเพดานของเดิมออกทั้งหมด
 3. รื้อถอนดวงโคม พร้อมอุปกรณ์
 4. รื้อถอนผนังตกแต่งของเดิมออกทั้งหมด
 5. รื้อถอนผนังห้องน้ำสำหรับของเดิมออกทั้งหมด
 6. รื้อถอนสุขภัณฑ์และอุปกรณ์ออกทั้งหมด
 7. รื้อถอนผนังกระจกเบื้องห้องน้ำ ของเดิมออกทั้งหมด
 8. รื้อถอนพื้นกระเบื้องห้องน้ำของเดิมออกทั้งหมด
 9. รื้อถอนผนังบางส่วนในส่วนที่ต้องรื้อ เพื่อก่อสร้างใหม่ตามรูปแบบรายการ
 10. รื้อถอนระบบปรับอากาศ และอุปกรณ์

แปลนพื้นหอประชุม (ก่อนปรับปรุง)
มาตราส่วน 1:200
ทิศทางการดู



สำนักงานโยธาธิการและผังเมือง
จังหวัดน่าน

โครงการปรับปรุงซ่อมแซมอาคาร
หอประชุมศูนย์ราชการจังหวัดน่าน

เจ้าของ : สำนักงานจังหวัดน่าน
สถานที่ : ศูนย์ราชการจังหวัดน่าน
ต.ไชยสถาน อ.เมืองน่าน จ.น่าน

เห็นชอบ

(นางบุญจิรา เจริญศักดิ์)
โยธาธิการและผังเมืองจังหวัดน่าน

ตรวจสอบ

(จ.ส.อ.ธีรยุทธ บุญมาเปาะ)
หัวหน้ากลุ่มงานวิชาการโยธาธิการ

วิศวกร
นายคมสัน ป่องชาพล
วิศวกรโยธาปฏิบัติการ
นายนิติกร สุขใจ
พนักงานวิศวกรโยธา
สถาปนิก
น.ส.อรกานต์ ไชโรสง
สถาปนิกปฏิบัติการ

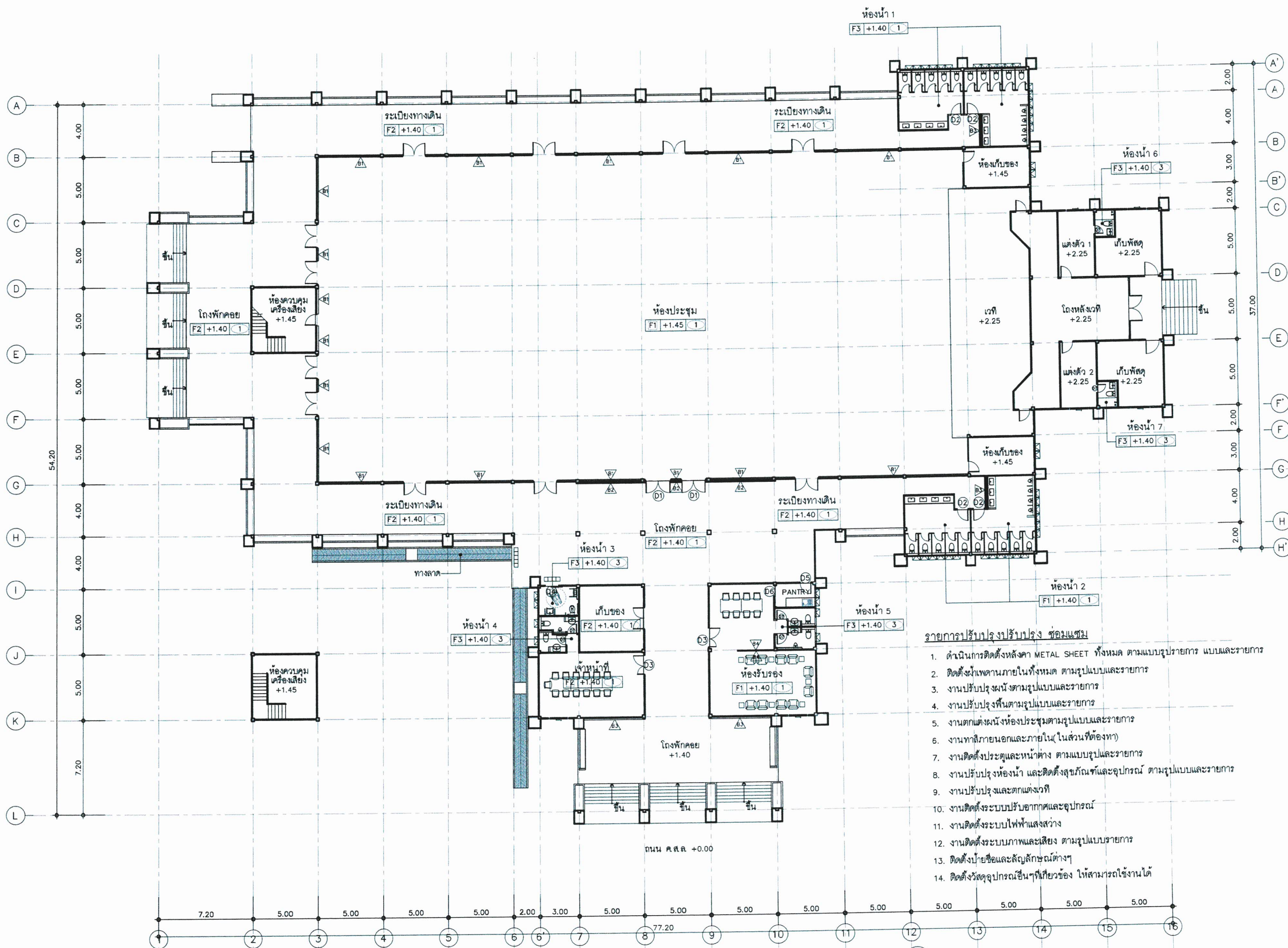
เขียนแบบ
นายกัมปนาท สอนนนดี
นายช่างโยธาชำนาญงาน
น.ส.อรกานต์ ไชโรสง
สถาปนิกปฏิบัติการ

สำรวจ
นายนิติกร สุขใจ
พนักงานวิศวกรโยธา
นายวรวิทย์ สอนนธิ
พนักงานโยธา

แสดงแบบ
แปลนพื้นหอประชุม (หลังปรับปรุง)

มาตรฐาน
วัน/เดือน/ปี 22 กรกฎาคม 2567
เลขที่แบบ ยผจ.นน.19/2567
แผ่นที่ จำนวนแผ่น
A-03 03/08

หมายเหตุ
แบบนี้เป็นงานลิขสิทธิ์ ห้ามนำส่วนหนึ่งส่วนใด
หรือทั้งหมดไปเผยแพร่โดยไม่ได้รับอนุญาต
ห้ามคัดลอกหรือทำซ้ำโดยไม่ได้รับอนุญาต
หากมีการแก้ไขหรือ
เปลี่ยนแปลงใดๆให้อยู่ในดุลยพินิจของวิศวกรหรือ
สถาปนิกผู้ออกแบบ ก่อนดำเนินการใดๆทุกครั้งที่

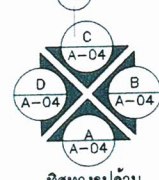


หมายเหตุ : รายการที่ไม่ปรากฏในแบบ หรือขัดแย้งกับสถานที่ก่อสร้างจริง สามารถปรับได้ตามความเหมาะสมของพื้นที่
ตามหลักวิชาช่างที่ดี และไม่ทำให้ราชการเสียประโยชน์ ทั้งนี้ปริมาณงานต้องไม่น้อยกว่าที่กำหนดในแบบรายการ โดยให้รับจ้าง
เสนอ Shop drawing ต่อคณะกรรมการตรวจรับพัสดุผ่านผู้ควบคุมงาน เพื่อพิจารณาอนุมัติก่อนดำเนินการก่อสร้างอย่างเคร่งครัด

แปลนพื้นหอประชุม (หลังปรับปรุง)

มาตรฐาน

1:200





สำนักงานโยธาธิการและผังเมือง
จังหวัดน่าน

โครงการปรับปรุงซ่อมแซมอาคาร
หอประชุมศูนย์ราชการจังหวัดน่าน

เจ้าของ : สำนักงานจังหวัดน่าน
สถานที่ : ศูนย์ราชการจังหวัดน่าน
ด.ไชยสถาน อ.เมืองน่าน จ.น่าน

เห็นชอบ

(นางบุญจิรา เจริญศักดิ์)
โยธาธิการและผังเมืองจังหวัดน่าน

ตรวจสอบ

(จ.ส. อธิญญัตติ บุญมาปะ)
หัวหน้ากลุ่มงานวิชาการโยธาธิการ

วิศวกร
นายคมสัน ป่องขาวผล
วิศวกรโยธาปฏิบัติการ
นายนิติกร สุขใจ
พนักงานวิศวกรโยธา

สถาปนิก
น.ส.อรกานต์ ไชยโสภ
สถาปนิกปฏิบัติการ

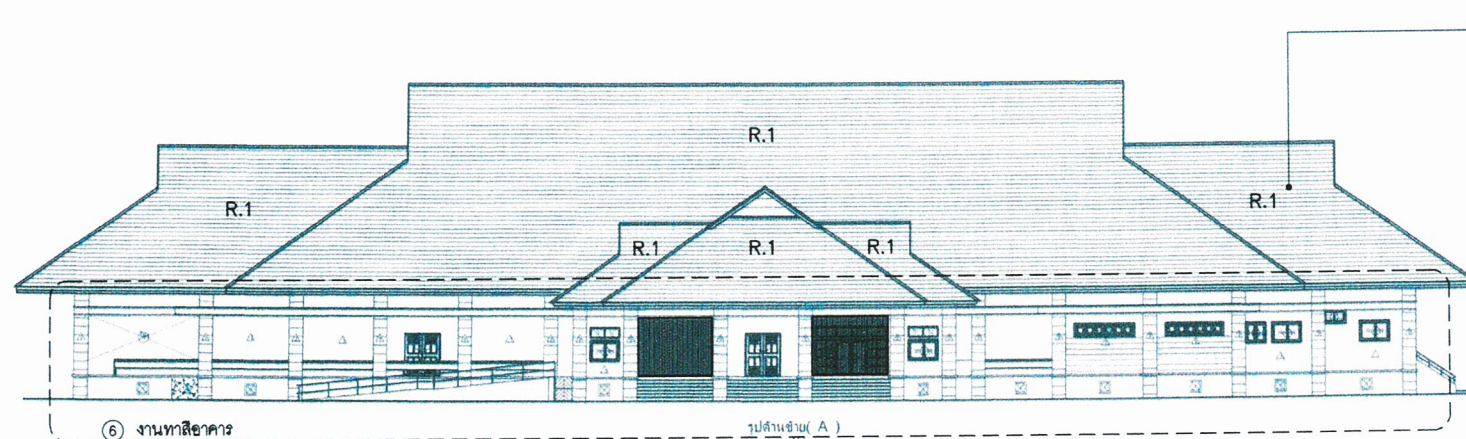
เขียนแบบ
นายกัมปนาท สอนนน
นายช่างโยธาชำนาญงาน
น.ส.อรกานต์ ไชยโสภ
สถาปนิกปฏิบัติการ

สำรวจ
นายนิติกร สุขใจ
พนักงานวิศวกรโยธา
นายวรวิทย์ สอนน
พนักงานโยธา

แสดงแบบ
-

มาตรฐาน
วัน/เดือน/ปี 22 กรกฎาคม 2567
เลขที่แบบ ยผจ.น.น.19/2567
แผ่นที่ จำนวนแผ่น
A-04 04/08

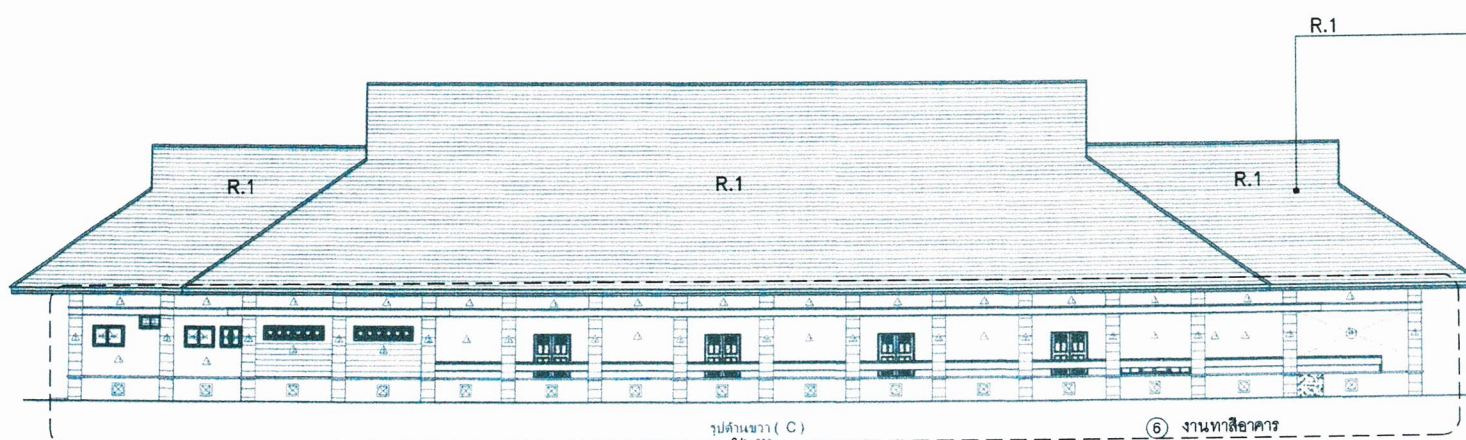
หมายเหตุ
แบบนี้ส่งงานลิขสิทธิ์ ห้ามนำส่วนหนึ่งส่วนใด
หรือทั้งหมดไปใช้เผยแพร่โดยไม่ได้รับอนุญาต
ทำไว้ระยะยาวจากแบบ ให้ใช้ระยะตามตัวเลขที่
ระบุไว้ในแบบเป็นหลัก หากมีการแก้ไขหรือ
เปลี่ยนแปลงใดๆให้อยู่ในดุลพินิจของวิศวกรหรือ
สถาปนิกผู้ออกแบบ ก่อนดำเนินการใดๆทุกครั้งที่



รูปด้าน A

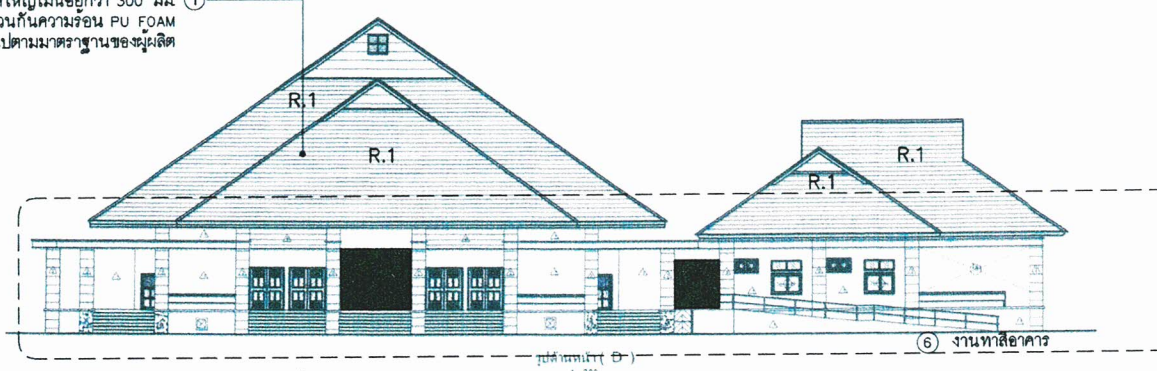


รูปด้าน B



รูปด้าน C

หลังคา METAL SHEET ชนิดลอนหน้ากว้าง ระยะห่างระหว่างสันลอนขนาดใหญ่ไม่น้อยกว่า 300 มม.
ความหนาไม่น้อยกว่า 0.40 มม. (ระบุสีกายหลัง) พร้อมฉนวนกันความร้อน PU FOAM
ความหนา ไม่น้อยกว่า 1 นิ้ว รายละเอียดการติดตั้ง เป็นไปตามมาตรฐานของผู้ผลิต



รูปด้าน D

① หลังคา METAL SHEET ชนิดลอนหน้ากว้าง ระยะห่างระหว่างสันลอนขนาดใหญ่ไม่น้อยกว่า 300 มม.
ความหนาไม่น้อยกว่า 0.40 มม. (ระบุสีกายหลัง) พร้อมฉนวนกันความร้อน PU FOAM
ความหนา ไม่น้อยกว่า 1 นิ้ว รายละเอียดการติดตั้ง เป็นไปตามมาตรฐานของผู้ผลิต

① หลังคา METAL SHEET ชนิดลอนหน้ากว้าง ระยะห่างระหว่างสันลอนขนาดใหญ่ไม่น้อยกว่า 300 มม.
ความหนาไม่น้อยกว่า 0.40 มม. (ระบุสีกายหลัง) พร้อมฉนวนกันความร้อน PU FOAM
ความหนา ไม่น้อยกว่า 1 นิ้ว รายละเอียดการติดตั้ง เป็นไปตามมาตรฐานของผู้ผลิต

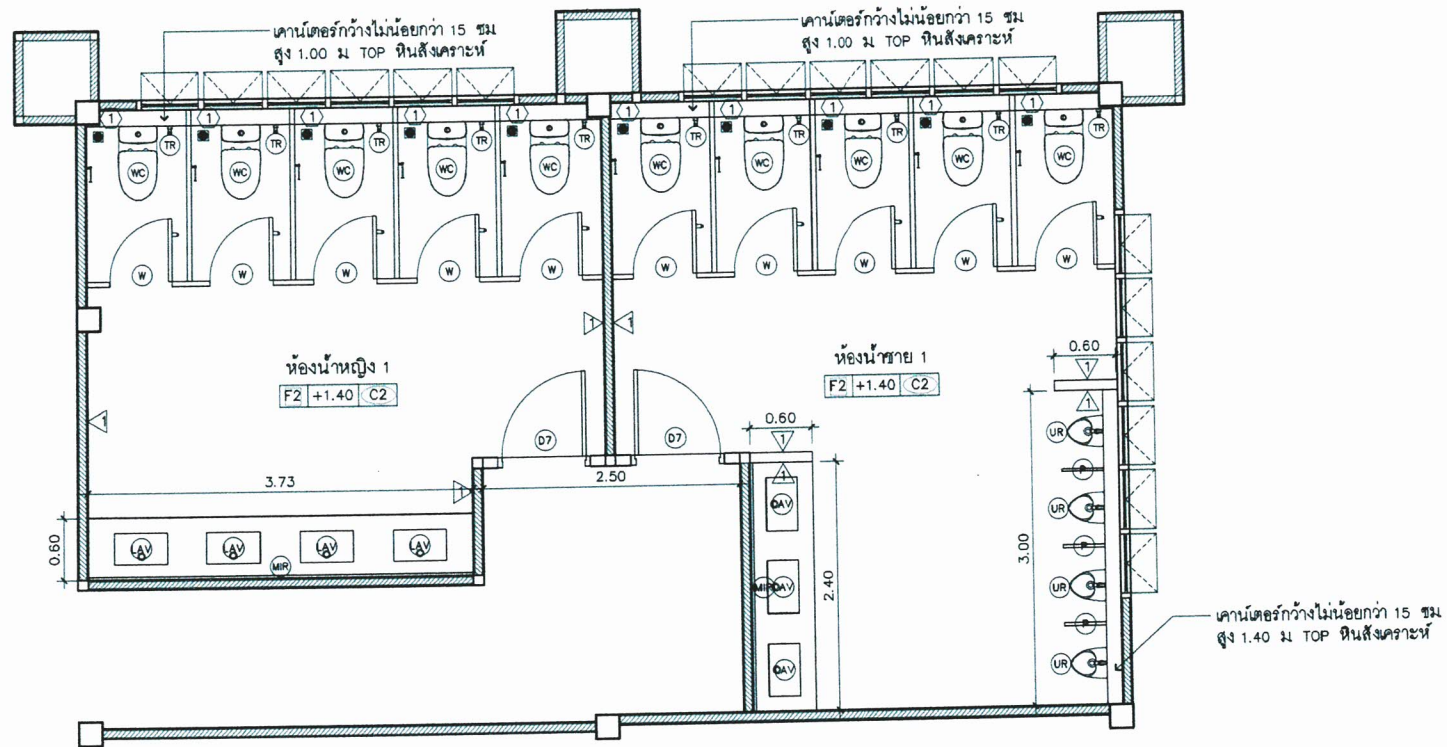
① หลังคา METAL SHEET ชนิดลอนหน้ากว้าง ระยะห่างระหว่างสันลอนขนาดใหญ่ไม่น้อยกว่า 300 มม.
ความหนาไม่น้อยกว่า 0.40 มม. (ระบุสีกายหลัง) พร้อมฉนวนกันความร้อน PU FOAM
ความหนา ไม่น้อยกว่า 1 นิ้ว รายละเอียดการติดตั้ง เป็นไปตามมาตรฐานของผู้ผลิต

รายการปรับปรุงซ่อมแซม

1. ดำเนินการติดตั้งหลังคา METAL SHEET ทั้งหมด ตามแบบรูปรายการ แบบและรายการ
2. ติดตั้งฝ้าเพดานภายในทั้งหมด ตามรูปแบบและรายการ
3. งานปรับปรุงผนังตามรูปแบบและรายการ
4. งานปรับปรุงพื้นตามรูปแบบและรายการ
5. งานตกแต่งผนังห้องประชุมตามรูปแบบและรายการ
6. งานทาสีภายนอกและภายใน (ในส่วนที่เสียหาย)
7. งานติดตั้งประตูและหน้าต่าง ตามแบบรูปและรายการ
8. งานปรับปรุงห้องน้ำ และติดตั้งสุขภัณฑ์และอุปกรณ์ ตามรูปแบบและรายการ
9. งานปรับปรุงและตกแต่งวงกบ
10. งานติดตั้งระบบปรับอากาศและอุปกรณ์
11. งานติดตั้งระบบไฟฟ้าแสงสว่าง
12. งานติดตั้งระบบภาพและเสียง ตามรูปแบบรายการ
13. ติดตั้งป้ายชื่อและสัญลักษณ์ต่างๆ
14. ติดตั้งวัสดุอุปกรณ์อื่นๆที่เกี่ยวข้อง ให้สามารถใช้งานได้

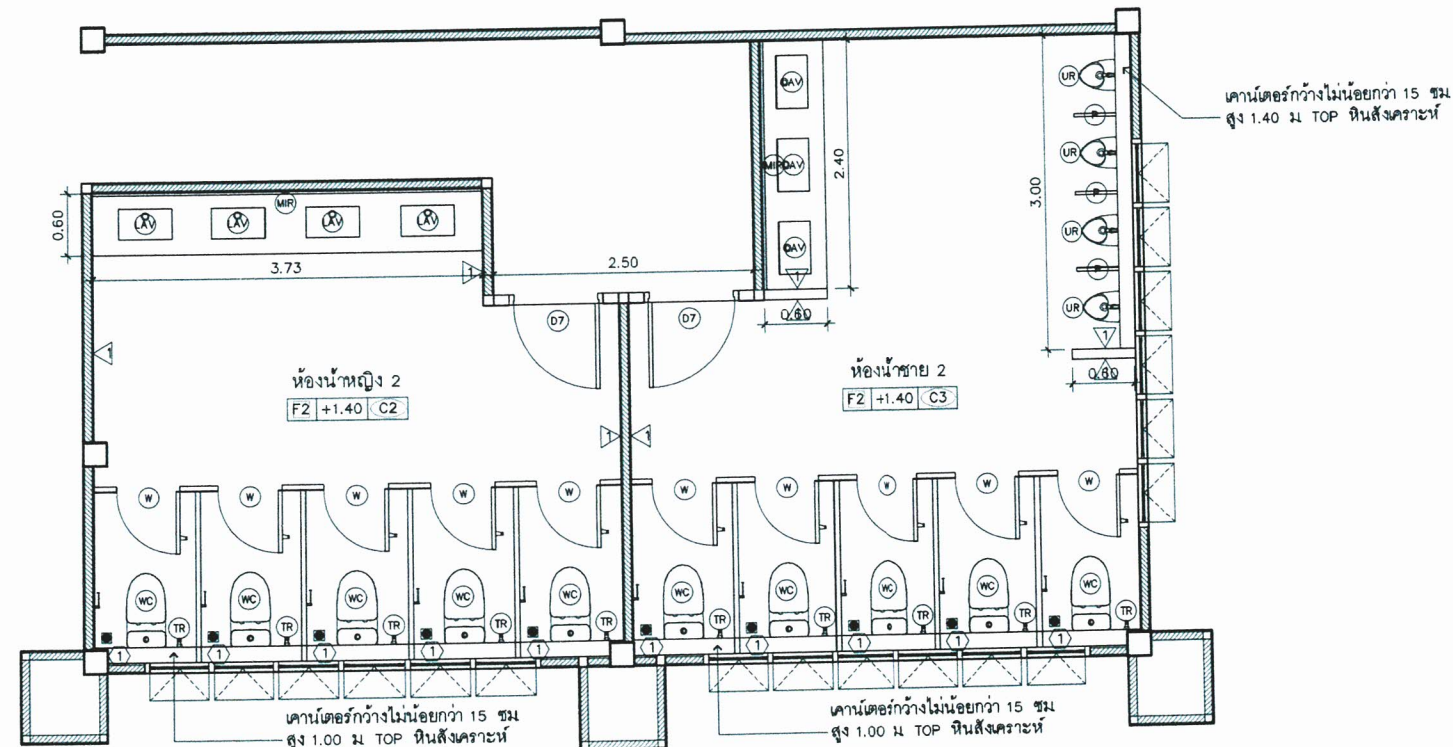
หมายเหตุ : รายการที่ไม่ปรากฏในแบบ หรือขัดแย้งกับสถานที่ก่อสร้างจริง สามารถปรับได้ตามความเหมาะสมของพื้นที่
ตามหลักวิชาช่างที่ดี และไม่ทำให้รายการเสียประโยชน์ ทั้งนี้ปริมาณงานต้องไม่น้อยกว่าที่กำหนดในแบบรูปรายการ โดยให้ผู้รับจ้าง
เสนอ Shop drawing ต่อคณะกรรมการตรวจรับพัสดุผ่านผู้ควบคุมงาน เพื่อพิจารณาอนุมัติก่อนดำเนินการก่อสร้างอย่างเคร่งครัด

รายการสุขภัณฑ์ อุปกรณ์ และวัสดุห้องน้ำ 1				
สัญลักษณ์ - ความหมาย		ผลิตภัณฑ์	รุ่น	จำนวน
ห้องน้ำหญิง-ชาย	(AV)	อ่างล้างหน้าชนิดฝังใต้เคาน์เตอร์	COTTO, AMERICAN STANDARD, KARAT คุณภาพหรือวางเทียบเท่า	C05157 7 ชุด
		ส้วมอ่างล้างหน้าแบบตั้งลอย	COTTO, AMERICAN STANDARD, KARAT คุณภาพหรือวางเทียบเท่า	CT6062(HM) 7 ชุด
		ก๊อกอ่างล้างหน้า	COTTO, AMERICAN STANDARD, KARAT คุณภาพหรือวางเทียบเท่า	CT1160AN(HM) 7 ชุด
		ท่อน้ำทิ้งอ่างล้างหน้า	COTTO, AMERICAN STANDARD, KARAT คุณภาพหรือวางเทียบเท่า	CT680AX(HM)
	(MR)	กระจกเงาสำหรับอ่างล้างหน้า	กระจกเงา ขนาด 8 มม. สูง 1.00 ม. ความกว้างเท่ากับขนาดของอ่างล้างหน้า	2 ชุด
	(WC)	โถสุขภัณฑ์แบบนั่งราบ	COTTO, AMERICAN STANDARD, KARAT คุณภาพหรือวางเทียบเท่า	C126217 10 ชุด
	(UR)	โถปัสสาวะชาย พร้อมอุปกรณ์	COTTO, AMERICAN STANDARD, KARAT คุณภาพหรือวางเทียบเท่า	C30207 CT475SS(HM) 4 ชุด
	(TR)	สายฉีดชำระ และวาล์วเปิด-ปิดน้ำ	COTTO, AMERICAN STANDARD, KARAT คุณภาพหรือวางเทียบเท่า	CT9912#SR(HM) 10 ชุด
	(FC)	ก๊อกล้างพื้น	COTTO, AMERICAN STANDARD, KARAT คุณภาพหรือวางเทียบเท่า	CT170C6(HM) 2 ชุด
	(M)	ตะแกรงดักกลิ่น	COTTO, AMERICAN STANDARD, KARAT คุณภาพหรือวางเทียบเท่า	12 ชุด
วัสดุปิดผิว	(P)	แผ่นกั้นโถปัสสาวะชาย (วัสดุชนิดเดียวกับแผ่นกั้นห้องน้ำชายรูป)	WILLY, ELITE, KOREX คุณภาพหรือวางเทียบเท่า	25 MFF (S) 3 ชุด
	(W)	ชุดนั่งห้องน้ำชายรูป หน้า 30 มม. ลวดลายไม้ พร้อมที่ใส่กระดาษชำระ, ขนขวานผ่า	WILLY, ELITE, KOREX คุณภาพหรือวางเทียบเท่า	30 MFF (S) (Series 61) 10 ชุด
	①	เคาน์เตอร์ (หลังโถสุขภัณฑ์) กว้างไม่น้อยกว่า 15 ซม. สูง 1.00 ม. TOP พื้นสังเคราะห์ ระบุสีและลวดลายภายหลัง		9.90 เมตร
	②	เคาน์เตอร์ (หลังโถปัสสาวะ) กว้างไม่น้อยกว่า 15 ซม. สูง 1.40 ม. TOP พื้นสังเคราะห์ ระบุสีและลวดลายภายหลัง		3.00 เมตร
	③	เคาน์เตอร์อ่างล้างหน้า กว้าง 60 ซม. TOP พื้นสังเคราะห์ ระบุสีและลวดลายภายหลัง		6.13 เมตร
	F2	พื้นกระเบื้องแกรนิตโต้ ขนาด 30x60 ซม.		
	⚠	ผนังปูกระเบื้องแกรนิตโต้ ขนาด 30x60 ซม.		



แปลนขยายห้องน้ำ 1
มาตราส่วน 1:50

รายการสุขภัณฑ์ อุปกรณ์ และวัสดุห้องน้ำ 2				
สัญลักษณ์ - ความหมาย		ผลิตภัณฑ์	รุ่น	จำนวน
ห้องน้ำหญิง-ชาย	(AV)	อ่างล้างหน้าชนิดฝังใต้เคาน์เตอร์	COTTO, AMERICAN STANDARD, KARAT คุณภาพหรือวางเทียบเท่า	C05157 7 ชุด
		ส้วมอ่างล้างหน้าแบบตั้งลอย	COTTO, AMERICAN STANDARD, KARAT คุณภาพหรือวางเทียบเท่า	CT6062(HM) 7 ชุด
		ก๊อกอ่างล้างหน้า	COTTO, AMERICAN STANDARD, KARAT คุณภาพหรือวางเทียบเท่า	CT1160AN(HM) 7 ชุด
		ท่อน้ำทิ้งอ่างล้างหน้า	COTTO, AMERICAN STANDARD, KARAT คุณภาพหรือวางเทียบเท่า	CT680AX(HM)
	(MR)	กระจกเงาสำหรับอ่างล้างหน้า	กระจกเงา ขนาด 8 มม. สูง 1.00 ม. ความกว้างเท่ากับขนาดของอ่างล้างหน้า	2 ชุด
	(WC)	โถสุขภัณฑ์แบบนั่งราบ	COTTO, AMERICAN STANDARD, KARAT คุณภาพหรือวางเทียบเท่า	C126217 10 ชุด
	(UR)	โถปัสสาวะชาย พร้อมอุปกรณ์	COTTO, AMERICAN STANDARD, KARAT คุณภาพหรือวางเทียบเท่า	C30207 CT475SS(HM) 4 ชุด
	(TR)	สายฉีดชำระ และวาล์วเปิด-ปิดน้ำ	COTTO, AMERICAN STANDARD, KARAT คุณภาพหรือวางเทียบเท่า	CT9912#SR(HM) 10 ชุด
	(FC)	ก๊อกล้างพื้น	COTTO, AMERICAN STANDARD, KARAT คุณภาพหรือวางเทียบเท่า	CT170C6(HM) 2 ชุด
	(M)	ตะแกรงดักกลิ่น	COTTO, AMERICAN STANDARD, KARAT คุณภาพหรือวางเทียบเท่า	12 ชุด
วัสดุปิดผิว	(P)	แผ่นกั้นโถปัสสาวะชาย (วัสดุชนิดเดียวกับแผ่นกั้นห้องน้ำชายรูป)	WILLY, ELITE, KOREX คุณภาพหรือวางเทียบเท่า	25 MFF (S) 3 ชุด
	(W)	ชุดนั่งห้องน้ำชายรูป หน้า 30 มม. ลวดลายไม้ พร้อมที่ใส่กระดาษชำระ, ขนขวานผ่า	WILLY, ELITE, KOREX คุณภาพหรือวางเทียบเท่า	30 MFF (S) (Series 61) 10 ชุด
	①	เคาน์เตอร์ (หลังโถสุขภัณฑ์) กว้างไม่น้อยกว่า 15 ซม. สูง 1.00 ม. TOP พื้นสังเคราะห์ ระบุสีและลวดลายภายหลัง		9.90 เมตร
	②	เคาน์เตอร์ (หลังโถปัสสาวะ) กว้างไม่น้อยกว่า 15 ซม. สูง 1.40 ม. TOP พื้นสังเคราะห์ ระบุสีและลวดลายภายหลัง		3.00 เมตร
	③	เคาน์เตอร์อ่างล้างหน้า กว้าง 60 ซม. TOP พื้นสังเคราะห์ ระบุสีและลวดลายภายหลัง		6.13 เมตร
	F2	พื้นกระเบื้องแกรนิตโต้ ขนาด 30x60 ซม.		
	⚠	ผนังปูกระเบื้องแกรนิตโต้ ขนาด 30x60 ซม.		



แปลนขยายห้องน้ำ 2
มาตราส่วน 1:50



สำนักงานโยธาธิการและผังเมือง
จังหวัดน่าน

โครงการปรับปรุงซ่อมแซมอาคาร
หอประชุมศูนย์ราชการจังหวัดน่าน

เจ้าของ : สำนักงานจังหวัดน่าน
สถานที่ : ศูนย์ราชการจังหวัดน่าน
ต.ไชยสถาน อ.เมืองน่าน จ.น่าน

เห็นชอบ
(นางบุญจิรา เจริญศักดิ์)
โยธาธิการและผังเมืองจังหวัดน่าน

ตรวจสอบ
(จ.ส.อ.ธีรยุทธ บุญมาปะ)
หัวหน้ากลุ่มงานวิชาการโยธาธิการ

วิศวกร
นายคมสัน ป้องขาวผล
วิศวกรโยธาปฏิบัติการ
นายนิติกร สุขใจ
พนักงานวิศวกรโยธา
สถาปนิก
น.ส.อรกานต์ ไช้ไธสง
สถาปนิกปฏิบัติการ

เขียนแบบ
นายกัมปนาท สอนนนท์
นายช่างโยธาชำนาญงาน
น.ส.อรกานต์ ไช้ไธสง
สถาปนิกปฏิบัติการ

สำรวจ
นายนิติกร สุขใจ
พนักงานวิศวกรโยธา
นายวรวิทย์ สอนนธิ
พนักงานโยธา

แสดงแบบ
แบบขยายห้องน้ำ 1, 2
มาตราส่วน
วัน/เดือน/ปี 22 กรกฎาคม 2567
เลขที่แบบ ยผจ.น.19/2567
แผนที่ จำนวนแผ่น
A-05 05/08

หมายเหตุ
แบบนี้สงวนลิขสิทธิ์ ห้ามนำส่วนหนึ่งส่วนใด
หรือทั้งหมดไปใช้เผยแพร่โดยไม่ได้รับอนุญาต
ทางวิศวกรรมโยธา หากมีการแก้ไขหรือ
เปลี่ยนแปลงใดๆให้อยู่ในดุลพินิจของวิศวกรหรือ
สถาปนิกผู้ออกแบบ ก่อนดำเนินการใดๆทุกครั้ง



โครงการปรับปรุงซ่อมแซมอาคาร
หอประชุมศูนย์ราชการจังหวัดน่าน

เจ้าของ : สำนักงานจังหวัดน่าน
สถานที่ : ศูนย์ราชการจังหวัดน่าน
ช.ไชยสถาน อ.เมืองน่าน จ.น่าน


หิมนชอบ



(นางบุญจิรา เจริญศักดิ์)

โยธาธิการและผังเมืองจังหวัดน่าน

ตรวจข้อบ



(จสอ. ธิรณยวัตร บุญมาปะ)

หัวหน้ากลุ่มงานวิชาการโยธาธิการ

วิศกร

นายคมสัน ป้องขวาท

วิศวกรรมโยธาปฏิบัติการ

นายบัณฑิตกร สุทธิเดช

สถาปนิก

นส อรกานต์ ไชยโสง

สถาปนิกปฏิบัติการ	
-------------------	--

1991

นายกำปนาท สอนนนทิ

นายช่างโยธาชำนาญงาน	1
---------------------	---

น.ส. อรกานต์ โลไธสง	Orphan
---------------------	--------

สถาบันกษัตริย์	
จำนวน	

ប្រធានាធិការ ឧបនាយករដ្ឋមន្ត្រី

พนักงานวิศวกรโยธา

นายวรวิทย์ สอนธิ

พนักงานโยธา	๕
...	...

แบบสอบถามห้องน้ำ 3, 4, 5, 6, 7

[illegible]

มาตราส่วน	
มาตราส่วน	

10/11/19	11/11/19
----------	----------

แผ่นที่	จำนวนแผ่น
---------	-----------

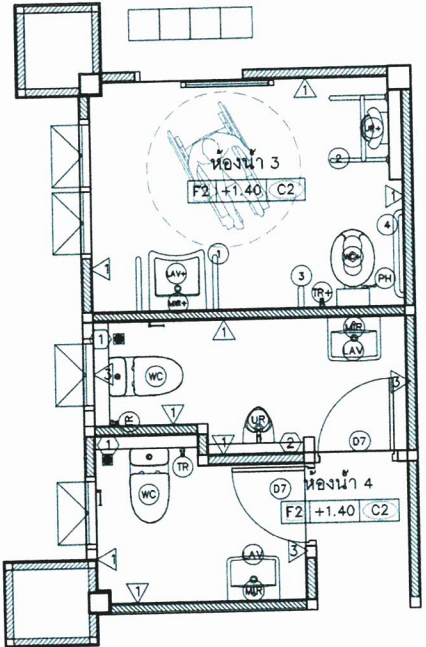
A-06	06/
------	-----

หมายเหตุ

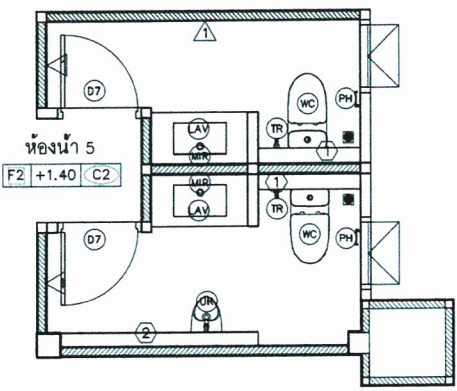
หรือทั้งหมดไปใช้เผยแพร่โดยมิได้รับอนุญาต

ระบุไว้ในแบบเป็นหลัก หากมีการแก้ไขหรือเปลี่ยนแปลงใด ๆ ให้แจ้งไว้ในจดบันทึกของวิศวกร

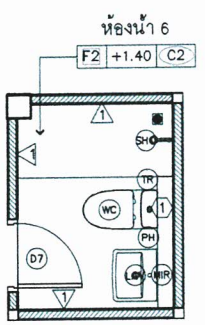
สถาปนิกผู้ออกแบบ ก็ందำเนินการใดๆทุก



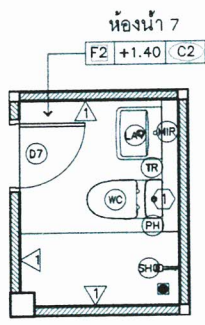
เปลี่ยนขยายหน้า 3, 4
มาตรา ๖๖ 1:50

[illegible]

เปลี่ยนขยายห้องน้ำ 5
มาตราฐาน 1:50

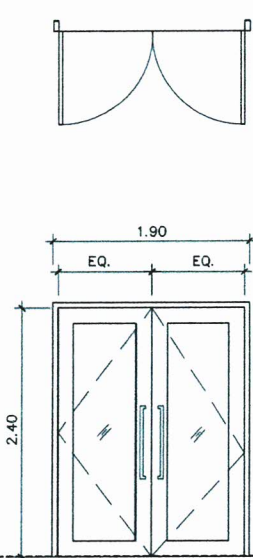
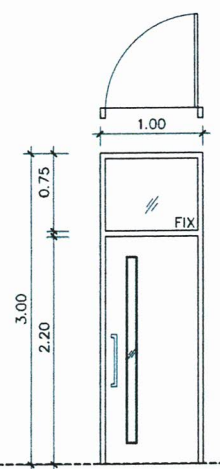
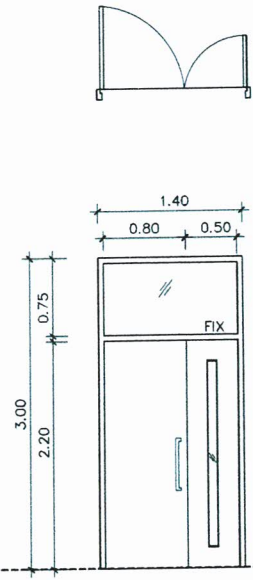
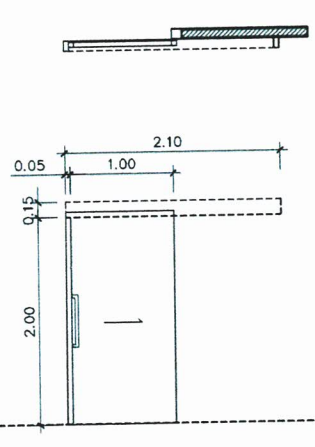


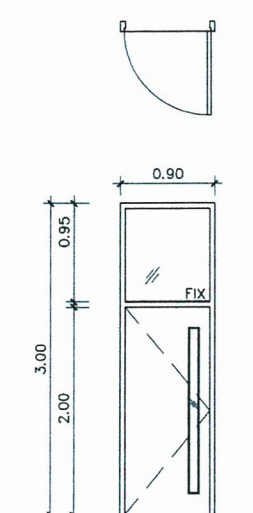
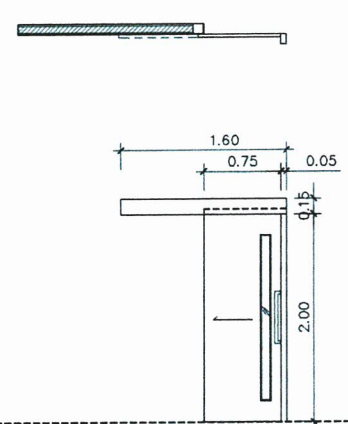
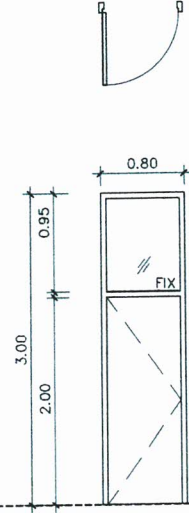
เปลี่ยนขยายห้องน้ำ 6, 7
มาตราส่วน 1:50




รายการสุชภัณฑ์ อุปกรณ์ และวัสดุห้องนํ้า 5, 6, 7						
สัญลักษณ์ - ความหมาย			ผลิตภัณฑ์	รุ่น	จำนวน	
ห้องนํ้าหญิง-ชาย	(A)	อ่างล้างหน้าชนิดฝังได้เคาน์เตอร์	COTTO, AMERICAN STANDARD, KARAT คุณภาพหรือราคาเทียบเท่า	C05157	2 ชุด	
		อ่างล้างหน้าชนิดแขวนพร้อมขาตั้งครึ่ง	COTTO, AMERICAN STANDARD, KARAT คุณภาพหรือราคาเทียบเท่า	C0141	2 ชุด	
		สเค็ดอ่างล้างหน้าแบบฝังสื่อค	COTTO, AMERICAN STANDARD, KARAT คุณภาพหรือราคาเทียบเท่า	CT6062(HM)	4 ชุด	
		ก๊อกอ่างล้างหน้า	COTTO, AMERICAN STANDARD, KARAT คุณภาพหรือราคาเทียบเท่า	CT1160AN(HM)	4 ชุด	
		ท่อนํ้าทิ้งอ่างล้างหน้า	COTTO, AMERICAN STANDARD, KARAT คุณภาพหรือราคาเทียบเท่า	CT680AX(HM)	4 ชุด	
	(MR)	กระเบื้องกลาสำหรับอ่างล้างหน้า	กระเบื้อง 60x6 ซม สูง 1.00 ม ความยาวทั้งหมดยาวของงานติดตั้ง		4 ชุด	
	(WC)	โถสุขภัณฑ์แบบนั่งราบ	COTTO, AMERICAN STANDARD, KARAT คุณภาพหรือราคาเทียบเท่า	C126217	4 ชุด	
	(UR)	โถปัสสาวะชาย พร้อมอุปกรณ์	COTTO, AMERICAN STANDARD, KARAT คุณภาพหรือราคาเทียบเท่า	C30207 CT4755S(HM)	1 ชุด	
	(TR)	สายฉีดชำระ และวาล์วเปิด-ปิดนํ้า	COTTO, AMERICAN STANDARD, KARAT คุณภาพหรือราคาเทียบเท่า	CT9912#SR(HM)	4 ชุด	
	(FC)	ก๊อกล้างพื้น	COTTO, AMERICAN STANDARD, KARAT คุณภาพหรือราคาเทียบเท่า	CT170C6(HM)	4 ชุด	
	ตะแกรงดักกลิ่น	COTTO, AMERICAN STANDARD, KARAT คุณภาพหรือราคาเทียบเท่า	CT69723P(HM)	4 ชุด		
	(P)	แมงกิ้นโถปัสสาวะชาย (วัสดุชนิดเดียวกันกับแมงกิ้นห้องนํ้าชายรูป)	WILLY, ELITE, KOREX คุณภาพหรือราคาเทียบเท่า	25 MFF (S)	-	
	(W)	จุดฉนวนห้องนํ้าชายรูป หน้า 30 ซม. ลวดลายไม้ พร้อมที่ใส่กระดาษชำระ, ขดแขวนผ้า	WILLY, ELITE, KOREX คุณภาพหรือราคาเทียบเท่า	30 MFF (S) (Series 61)	-	
	(SH)	ฝักบัวอาบน้ำ + วาล์วเปิด-ปิดนํ้าฝักบัว	COTTO, AMERICAN STANDARD, KARAT คุณภาพหรือราคาเทียบเท่า	ZH011(HM)	2 ชุด	
	(PH)	ที่ใส่กระดาษชำระ	COTTO, AMERICAN STANDARD, KARAT คุณภาพหรือราคาเทียบเท่า	CT0266(HM)	4 ชุด	
วัสดุปิดผิว	①	เคาน์เตอร์ (หลังโถสุขภัณฑ์) กว้างไม่น้อยกว่า 15 ซม สูง 1.00 ม TOP พื้นหลังเคาน์ท์ ระบุสีและลวดลายภายนอกหลัง			4.50 เมตร	
	②	เคาน์เตอร์ (หลังโถปัสสาวะ) กว้างไม่น้อยกว่า 15 ซม สูง 1.40 ม TOP พื้นหลังเคาน์ท์ ระบุสีและลวดลายภายนอกหลัง			1.90 เมตร	
	③	เคาน์เตอร์อ่างล้างหน้า กว้าง 60 ซม TOP พื้นหลังเคาน์ท์ ระบุสีและลวดลายภายนอกหลัง			1.80 เมตร	
	F3	พื้นกระเบื้องแกรนิตโต้ ขนาด 30x60 ซม				
	△	ผนังปูกระเบื้องพอร์ซเลน ขนาด 30x60 ซม หรือ 60x60 ซม				

หมายเหตุ
แบบนี้สงวนลิขสิทธิ์ ห้ามนำส่วนหนึ่งส่วนใด
หรือทั้งหมดไปใช้เผยแพร่โดยไม่ได้รับอนุญาต
ห้ามดัดแปลงจากแบบ ให้ถือระยะตามตัวเล
ระบุไว้ในแบบเป็นหลัก หากมีการแก้ไขหรือ
เปลี่ยนแปลงใดๆให้อยู่ในดุลพินิจของวิศวกร
สถาปนิกผู้ออกแบบ ก่อนดำเนินการใดๆทุก

สัญลักษณ์	ตำแหน่ง (POSITION)	จำนวน	สัญลักษณ์	ตำแหน่ง (POSITION)	จำนวน	สัญลักษณ์	ตำแหน่ง (POSITION)	จำนวน	สัญลักษณ์	ตำแหน่ง (POSITION)	จำนวน
๐1	โรงพักคอยทางเข้าหลัก	2	๐2	ห้องน้ำ 1, 2	4	๐3	ห้องรับรอง , ห้องเจ้าหน้าที่	2	๐4	ห้องนักคนพิการ (ห้องน้ำ 3)	1
											
รายละเอียด			รายละเอียด			รายละเอียด			รายละเอียด		
ลักษณะ	- ประตูบานสวิง		ลักษณะ	- ประตูบานเปิดเดี่ยว		ลักษณะ	- ประตูบานเปิดเดี่ยว		ลักษณะ	- ชุดประตูบานเลื่อนเดี่ยว รางบน	
วงกบ	- อลูมิเนียมอบสี AZTEC GREY SAHARA หน้า 1.5 มม		วงกบ	- WPC		วงกบ	- WPC		วงกบ	- ไม่สังเคราะห์ WPC	
กรอบบาน	- อลูมิเนียมอบสี AZTEC GREY SAHARA หน้า 1.5 มม		กรอบบาน	- ไม้ฉัตรยางชนิดทนชื้น ผิวบุลามินต์ (HPL) หน้า 0.8 mm. ทั้ง 2 ด้าน		กรอบบาน	- ไม้ฉัตรยางชนิดทนชื้น ผิวบุลามินต์ (HPL) หน้า 0.8 mm. ทั้ง 2 ด้าน		กรอบบาน	- ไม้ฉัตรยางชนิดทนชื้น ผิวบุลามินต์ (HPL) หน้า 0.8 mm. ทั้ง 2 ด้าน	
ลูกพับ	- กระชากโต หน้า 6 มม		ลูกพับ	- กระชากโต หน้า 6 มม		ลูกพับ	- กระชากโต หน้า 6 มม		ลูกพับ		
มือจับ	- มือจับกันตรง STAINLESS ผิว HAIRLINE		มือจับ	- มือจับกันตรง STAINLESS ผิว HAIRLINE		มือจับ	- มือจับกันตรง STAINLESS ผิว HAIRLINE		มือจับ	- มือจับกันตรง STAINLESS ผิว HAIRLINE	
อุปกรณ์	- โช๊คประตูปแบบฝังพื้น พร้อมชุดล็อก		อุปกรณ์	- โช๊คประตูปแบบฝังพื้น พร้อมชุดล็อก		อุปกรณ์	- โช๊คประตูปแบบฝังพื้น พร้อมชุดล็อก		อุปกรณ์	- ชุดล็อกตามมาตรฐาน	
หมายเหตุ			หมายเหตุ			หมายเหตุ			หมายเหตุ		

สัญลักษณ์	ตำแหน่ง (POSITION)	จำนวน	สัญลักษณ์	ตำแหน่ง (POSITION)	จำนวน	สัญลักษณ์	ตำแหน่ง (POSITION)	จำนวน
๐5	PANTRY	1	๐6	ห้องรับรอง PANTRY	1	๐7	ห้องน้ำ 4, 5, 6, 7	4
								
รายละเอียด			รายละเอียด			รายละเอียด		
ลักษณะ	- ประตูบานเปิดเดี่ยว		ลักษณะ	- ชุดประตูบานเลื่อนเดี่ยว รางบน		ลักษณะ	- ประตูบานเปิดเดี่ยว	
วงกบ	- ไม้สังเคราะห์ WPC 2"x4"		วงกบ	- ไม้สังเคราะห์ WPC		วงกบ	- ไม้สังเคราะห์ WPC 2"x4"	
กรอบบาน	- UPVC ระบุผิว หรือลวดลายภายหลัง		กรอบบาน	- UPVC ระบุผิว หรือลวดลายภายหลัง		กรอบบาน	- UPVC ระบุผิว หรือลวดลายภายหลัง	
ลูกพับ	- กระชากโต		ลูกพับ	- UPVC ระบุผิว หรือลวดลายภายหลัง		ลูกพับ	- UPVC ระบุผิว หรือลวดลายภายหลัง	
มือจับ	- ลูกบิดแบบกันโยก STAINLESS		มือจับ	- มือจับกันตรง STAINLESS ผิว HAIRLINE		มือจับ	- ลูกบิดแบบกันโยก STAINLESS	
อุปกรณ์	- อุปกรณ์ครบชุดตามมาตรฐานผู้ผลิต		อุปกรณ์	- อุปกรณ์บานเลื่อนครบชุด		อุปกรณ์	- อุปกรณ์ครบชุดตามมาตรฐานผู้ผลิต	
หมายเหตุ			หมายเหตุ			หมายเหตุ		


หมายเหตุ : ให้ผู้รับจ้างเสนอ SHOP DRAWING หรือและเอกสารประกอบการพิจารณา
รวมทั้งรายละเอียดของวัสดุอุปกรณ์ประกอบชุดประตูให้คณะกรรมการตรวจการจ้าง
พิจารณานอมนิติก่อนดำเนินการ




สำนักงานโยธาธิการและผังเมือง
จังหวัดน่าน

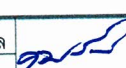
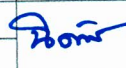
โครงการปรับปรุงซ่อมแซมอาคาร
หอประชุมศูนย์ราชการจังหวัดน่าน

เจ้าของ : สำนักงานจังหวัดน่าน
สถานที่ : ศูนย์ราชการจังหวัดน่าน
ต.ไชยสถาน อ.เมืองน่าน จ.น่าน


เห็นชอบ

(นางบุญฉิรา เจริญศักดิ์)
โยธาธิการและผังเมืองจังหวัดน่าน

ตรวจสอบ

(จ.ส.อ.ธิรฎยวัตร บุญมาปะ)
หัวหน้ากลุ่มงานวิชาการโยธาธิการ



วิศวกร

นายคมสัน ป่องขาวพล	
วิศวกรโยธาปฏิบัติการ	
นายนิติกร สุขใจ	
พนักงานวิศวกรโยธา	



สถาปนิก

น.ส.อรกานต์ ไธโสสง	
สถาปนิกปฏิบัติการ	

เขียนแบบ

นายกัมปนาท สอนนนธิ	
นายช่างโยธาชำนาญงาน	
น.ส.อรกานต์ ไธโสสง	
สถาปนิกปฏิบัติการ	

สำรวจ

นายนิติกร สุขใจ	
พนักงานวิศวกรโยธา	
นายวรวิมล สอนธิ	
พนักงานโยธา	

แสดงแบบ

แบบขยายห้องน้ำ 3, 4, 5, 6, 7

มาตรฐาน	
วัน/เดือน/ปี	22 กรกฎาคม 2567
เลขที่แบบ	ยผจ.นน.19/2567
แผ่นที่	จำนวนแผ่น
A-07	07/08

หมายเหตุ
แบบนี้ส่งงานลิขสิทธิ์ ทำหน้าที่ส่วนหนึ่งส่วนใด
หรือทั้งหมดไปใช้เผยแพร่โดยมิได้รับอนุญาต
ห้ามมิกระทำการแบบ ไม่ให้หรือละเมิดต่อ
ระบบไว้ในแบบเป็นหลัก หากมีการแก้ไขหรือ
เปลี่ยนแปลงใดๆให้อยู่ในดุลยพินิจของวิศวกรหรือ
สถาปนิกผู้ออกแบบ ก่อนดำเนินการใดๆทุกครั้ง



สำนักงานโยธาธิการและผังเมือง
จังหวัดน่าน

โครงการปรับปรุงซ่อมแซมอาคาร
หอประชุมศูนย์ราชการจังหวัดน่าน

เจ้าของ : สำนักงานจังหวัดน่าน

สถานที่ : ศูนย์ราชการจังหวัดน่าน

ต.ไชยสถาน อ.เมืองน่าน จ.น่าน

เห็นชอบ

(Signature)

(นางบุญจิรา เจริญศักดิ์)
โยธาธิการและผังเมืองจังหวัดน่าน

ตรวจสอบ

(Signature)

(จ.ส.อ.ธิญะวัตร บุญมาปะ)
หัวหน้ากลุ่มงานวิชาการโยธาธิการ

วิศวกร

นายคมสัน ป่องชาพล

วิศวกรโยธาปฏิบัติการ

นายนิติกร สุขใจ

พนักงานวิศวกรโยธา

สถาปนิก

น.ส.อรกานต์ โลโงสง

สถาปนิกปฏิบัติการ

เขียนแบบ

นายกัมปนาท สอนนุสี

นายช่างโยธาชำนาญงาน

น.ส.อรกานต์ โลโงสง

สถาปนิกปฏิบัติการ

สำรวจ

นายนิติกร สุขใจ

พนักงานวิศวกรโยธา

นายวรวิมล สอนนุ

พนักงานโยธา

แสดงแบบ

แปลนพื้นที่หอประชุม (หลังปรับปรุง)

มาตราส่วน

วัน/เดือน/ปี 22 กรกฎาคม 2567

เลขที่แบบ ยผจ.น.น.19/2567

แผ่นที่ จำนวนแผ่น

A-08 08/08

หมายเหตุ

แบบนี้เป็นลิขสิทธิ์ ทำหน้าที่ส่วนหนึ่งส่วนใด

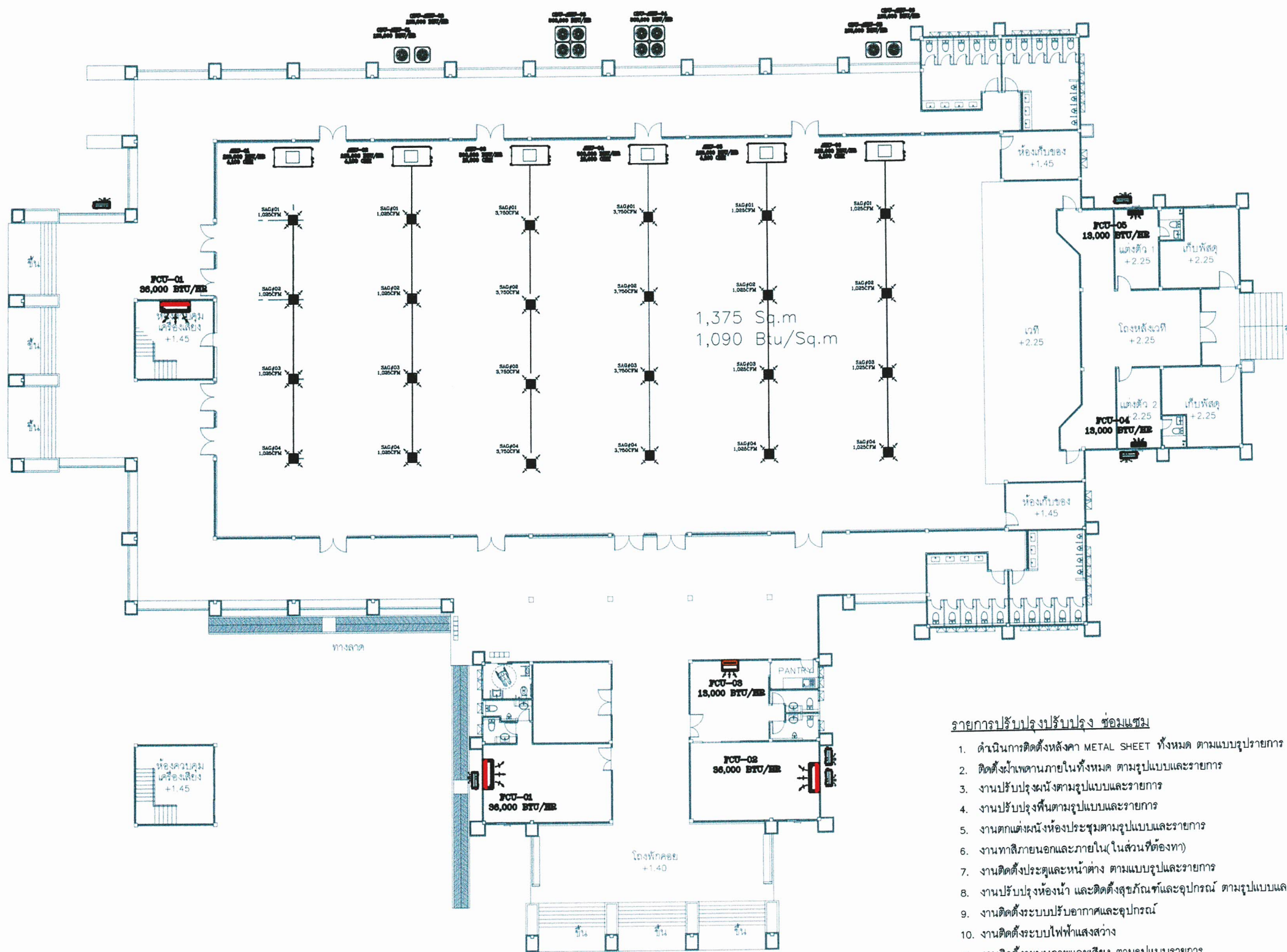
หรือทั้งหมดโดยไม่ขออนุญาตโดยมิได้รับอนุญาต

ห้ามมิให้คัดลอกแบบ หรือเผยแพร่โดยไม่ได้รับอนุญาต

ระบบโครงสร้างหลัก หากมีการแก้ไขหรือ

เปลี่ยนแปลงใดๆให้อยู่ในดุลยพินิจของวิศวกรหรือ

สถาปนิกผู้ออกแบบ ก่อนดำเนินการใดๆทุกครั้งที่



รายการปรับปรุงซ่อมแซม

1. ดำเนินการติดตั้งหลังคา METAL SHEET ทั้งหมด ตามแบบรูปรายการ แบบและรายการ
2. ติดตั้งฝ้าเพดานภายในทั้งหมด ตามแบบรูปรายการ
3. งานปรับปรุงผนังตามแบบและรายการ
4. งานปรับปรุงพื้นตามแบบและรายการ
5. งานตกแต่งผนังห้องประชุมตามแบบและรายการ
6. งานทาสีภายนอกและภายใน (ในส่วนที่เสียหาย)
7. งานติดตั้งประตูและหน้าต่าง ตามแบบรูปรายการ
8. งานปรับปรุงห้องน้ำ และติดตั้งสุขภัณฑ์และอุปกรณ์ ตามแบบรูปรายการ
9. งานติดตั้งระบบปรับอากาศและอุปกรณ์
10. งานติดตั้งระบบไฟฟ้าแสงสว่าง
11. งานติดตั้งระบบภาพและเสียง ตามแบบรูปรายการ
12. ติดตั้งป้ายชื่อและสัญลักษณ์ต่างๆ
13. ติดตั้งวัสดุอุปกรณ์อื่นๆที่เกี่ยวข้อง ให้สามารถใช้งานได้

แปลนพื้นที่ (แสดงระบบปรับอากาศ)

มาตราส่วน

1:200

หมายเหตุ : รายการที่ไม่ปรากฏในแบบ หรือขัดแย้งกับสถานที่ก่อสร้างจริง สามารถปรับได้ตามความเหมาะสมของพื้นที่
ตามหลักวิชาช่างที่ดี และไม่ทำให้ราชการเสียประโยชน์ ทั้งนี้ปริมาณงานต้องไม่น้อยกว่าที่กำหนดในแบบรูปรายการ โดยให้ผู้รับจ้าง
เสนอ Shop drawing ต่อคณะกรรมการตรวจสอบพัสดุผ่านผู้ควบคุมงาน เพื่อพิจารณาอนุมัติก่อนดำเนินการก่อสร้างอย่างเคร่งครัด