

โครงการซ่อมแซมผิวจราจรถนนคอนกรีตเสริมเหล็กโดยการเสริมผิวลาดยาง

แอสฟัลต์ติกคอนกรีตโอเวอร์เลย์

(จากแยกวัดป่าปราสาทสี่ลุ่ม - แยกหนองยาง)

บ้านตาเสา หมู่ที่ 10 ต.ก้งแอน อ.ปราสาท จ.สุรินทร์

บ้านตาเสา หมู่ 10

ต.ก้งแอน อ.ปราสาท จ.สุรินทร์

สำเนาถูกต้อง



(นายสันติ วรรณุปถัมภ์)
ผู้อำนวยการกองช่าง

กองช่าง

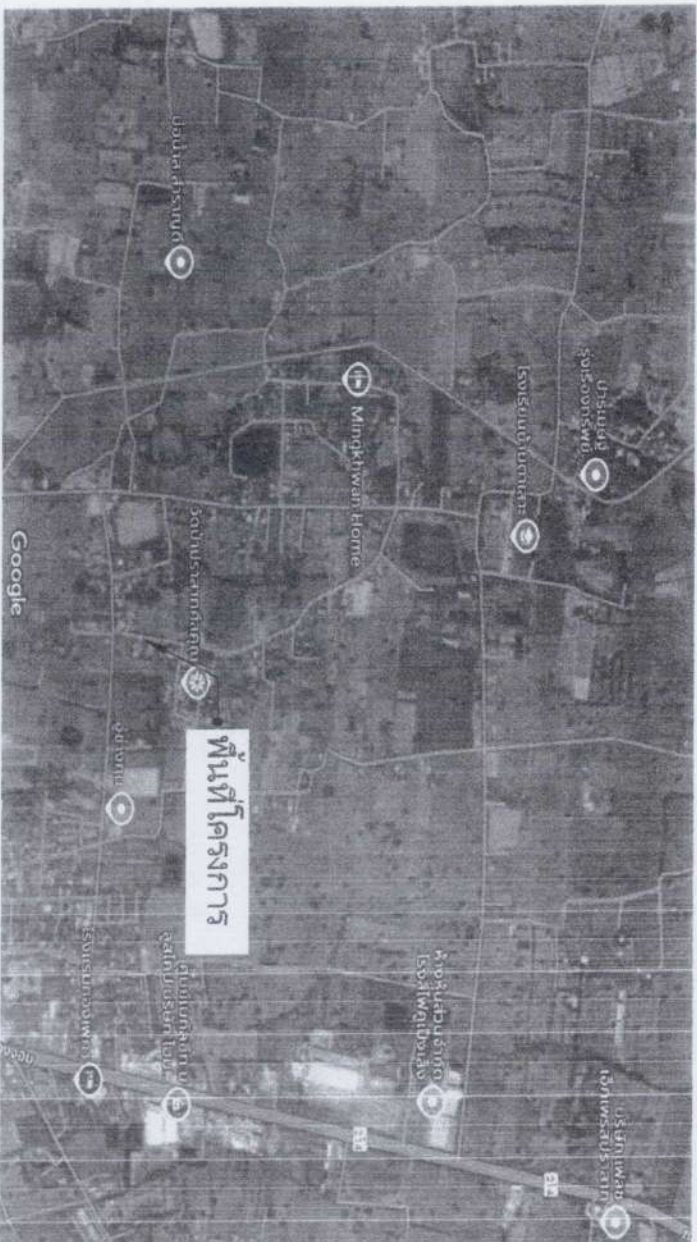
องค์การบริหารส่วนตำบลก้งแอน

กรมส่งเสริมการปกครองท้องถิ่น

โครงการซ่อมแซมผิวจราจรถนนคอนกรีตเสริมเหล็กโดยการเสริมผิวลาดยาง แอสฟัลต์ติกคอนกรีตโอเวอร์เลย์

(จากแยกวัดป่าปราสาทสี่ลคุณ - แยกหนองยาง)

บ้านตาเสา หมู่ที่ 10 ต.กิ่งแอน อ.ปราสาท จ.สุรินทร์



สำเนาถูกต้อง

[Signature]

(นายสันติ วรรณูปถัมภ์)
ผู้อำนวยการกองช่าง

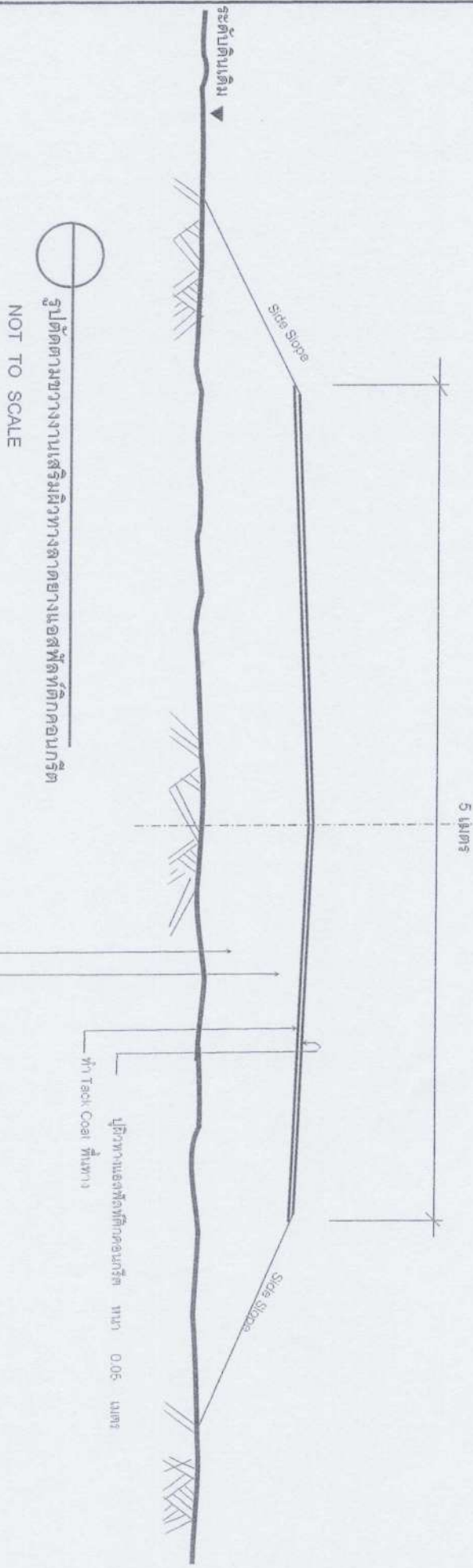
แผนที่สังเขป

no

scale

รายการเสริมผิวทางแอสฟัลต์ติกคอนกรีต

ซ่อมแซมผิวทางบนคอนกรีตเสริมเหล็กโดยถาวรเสริมผิวทางแอสฟัลต์ติกคอนกรีตไวนิลเอสเทอร์ (เจทาเทก
วัดป่าโปร่ง เทพศิลา - เขื่อนลพบุรี) บำรุงและ หนา 10 ซม. (รวมชั้นเดิม) จำนวน 1,740 ตารางเมตร
กว้าง 5 เมตร ยาวรวม 348 เมตร รวม 0.05 เมตร หรือพื้นที่สันนิบาการไม่น้อยกว่า 1,740 ตารางเมตร



ลำดับที่	รายการ	ข้อกำหนด
1	(Tack Coat)	อ้างอิง มทข 227 : มาตรฐานงานเทคโคท (Tack Coat)
2	เส้นแบ่งเขตจราจร	อ้างอิง : มาตรฐานงานเส้นแบ่งจราจรและเครื่องหมายจราจร

สำเนาถูกต้อง

(นายสันติ วรณุปถัมภ์)
ผู้อำนวยการกองช่าง



ประกาศ

องค์การบริหารส่วนตำบลกังแอน
หมู่ที่..... ตำบลกังแอน อำเภอสว่าง จังหวัดสุรินทร์

งานก่อสร้าง.....

ลักษณะงานก่อสร้าง

.....

.....

ผู้รับจ้าง บริษัท/หจก.....

ที่อยู่

โทร.

สัญญาเลขที่/..... เริ่มต้น สิ้นสุด

ระยะเวลาก่อสร้าง วัน

วงเงินค่าก่อสร้าง บาท

ผู้ควบคุมงาน 1. นายสันติ วรรณูปถัมภ์ โทร. 081-6006046

2. - โทร. -

สำนักงานสนาม/เบอร์โทรติดต่อ

โทร. 044-551008

โทรสาร. 044-551008

เจ้าหน้าที่บริษัท/วิศวกรผู้รับจ้าง

1. โทร.

2. โทร.

งานก่อสร้างรายนี้สร้างด้วยเงินภาษีของท่าน

QR โค้ด

หมายเหตุ งานก่อสร้างขนาดเล็ก แผ่นป้ายขนาด 1.20x2.40 เมตร ขนาดอักษร โดพอสสมควรเห็นได้ชัดเจน

(ป้ายงาน ใช้พื้นป้ายสีเขียว ตัวหนังสือสีขาว)