

โครงการก่อสร้างลานกีฬาอเนกประสงค์ (สนามฟุตบอล)



สถานที่ดำเนินการ
ชุมชนเมืองพานา
อำเภอพานา จังหวัดอำนาจเจริญ

งบประมาณ 2,000,000 บาท



สำนักงานเทศบาลตำบลพนา

River-ions

โครงการ...

ก่อสร้างสถานีทดลองประมง (ตามทุ่งชล)

สถานที่

ชุมชนเมืองพนา
ตำบลพนา จังหวัดอำนาจเจริญ

เขียนแบบ

นายอดิศักดิ์ มณีนิลา
ผู้ช่วยนายช่างโยธา

ตรวจสอบ

นายสุชาติ ขวัญแก้ว
นายช่างโยธาชำนาญงาน
รท.ผู้ชำนาญการกองช่าง

เห็นชอบ

นายศักดิ์ มีกิจ
รองอธิบดีเทศบาลตำบลพนา
ท. ปลัดเทศบาล ฯ

อนุมัติ

วันที่ พิจารณา

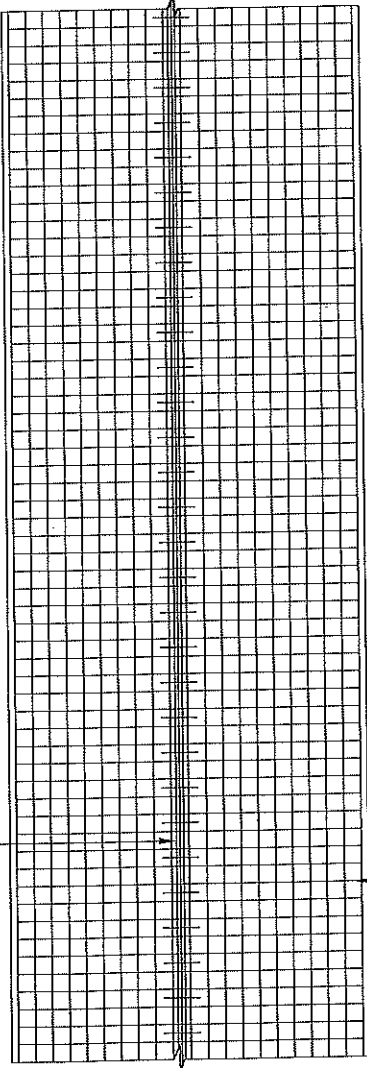
นายสุชาติ ขวัญแก้ว
นายกเทศมนตรีตำบลพนา

แบบแสดง

แบบสถาปัตย์

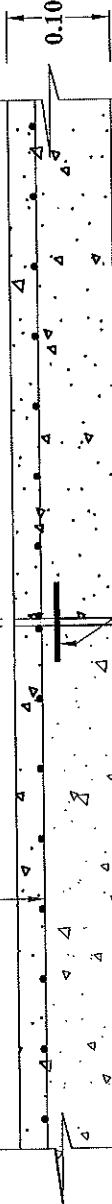


รายละเอียดตามยาวรายละเอียด 1 RB. 15 มม. ยาว 0.50 ม. ใส่ทุกระยะ 0.50 ม.



WIRE MESH 0.4 มม. @ # 0.20 ม.

0.025



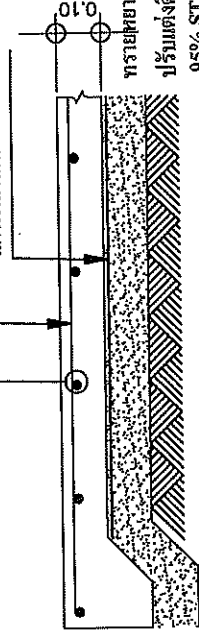
RB. 15 ยาว 0.50 ม. @ 0.50 ม.

แผ่นพลาสติกใสรองพื้น

รายละเอียด 1 รอยต่อตามแนวต่อตามยาว

WIRE MESH ϕ 4 มม. @ 0.20 m.

แผ่นพลาสติกใสรองพื้น



พลาซียาปูนน้ำรองพื้นอัดแน่นหนา 0.05 ม.

ปรับระดับดินเดิมและดินถมบดอัดปรับระดับ บดอัดแน่นไม่น้อยกว่า 95% STANDARD PROCTOR DENSITY

แบบขยายการเสริมเหล็กในพื้นคอนกรีต

หมายเหตุ ผิวคอนกรีตให้ใช้คอนกรีตที่กลั่นกรองแบ่งของแห้งของแห้งคอนกรีต ตัวอย่างรูปลูกบาศก์ขนาด 15 x 15 x 15 ซม. ที่ อายุ 28 วัน กำลังอัดไม่น้อยกว่า 240 KSC.

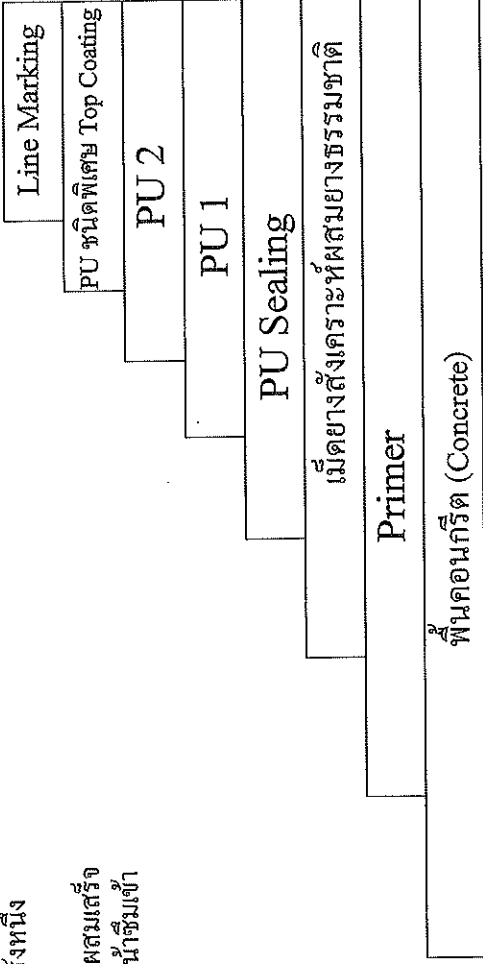
รายละเอียดวิธีการ ขั้นตอนการทำงาน

1. ทำความสะอาดพื้นและปรับระดับผิวหน้า
2. ทำการลงน้ำยา Primer ให้ทั่วสนาม
3. นำเม็ดยางดำ (ยางสังเคราะห์ผสมยางพาราตามวิธีทดสอบ มอก.2682-2558) ทำผสมกับ Binder ในเครื่องผสมแล้วนำมาเทใส่ในเครื่อง (Paving Machine) ทำการบดอัดให้ได้ความหนาตามที่กำหนด ตามด้วย Heating Roller อีกครั้งหนึ่งทิ้งให้ยางดำเซตตัว
4. นำโพลียูรีเทนผสมตามอัตราส่วน 1:2 เครื่องผสมที่มีความเร็วสูงเมื่อผสมเสร็จแล้ว นำไปเททับบนพื้นเม็ดยางดำ แล้วทำการคราดให้น้ำยาเคลือบผิวหน้าซึมเข้าเม็ดยางดำเพื่อปิดรู อากาศทิ้งไว้ให้แห้ง
5. นำโพลียูรีเทน ผสมตามอัตราส่วน 1:2.5 มาคราดทับครั้งที่ 1
6. จัดพื้นผิว โพลียูรีเทนให้เรียบทั่วทั้งสนาม
7. นำโพลียูรีเทน ผสมตามอัตราส่วน 1:2.5 มาคราดทับครั้งที่ 2
8. ทำผิว Top Coating เคลือบพื้นสนามเพื่อป้องกันแสง UV
9. จากนั้นทำการตีเส้น (Line Marking) ตามมาตรฐานของสนามนั้นๆ (พื้นสนามที่ทำได้เสร็จแล้วต้องทิ้งไว้อย่างน้อย 2 วัน)

รายการประกอบแบบ

1. ให้ผู้รับจ้างจะต้องทำการแจ้งผู้ว่าจ้างเป็นลายลักษณ์อักษรเมื่อเข้าดำเนินการ
2. หากมีปัญหาอุปสรรคเกี่ยวกับแนวทาง ให้ปรึกษาช่างผู้ควบคุมงานเสียก่อน ห้ามกระทำโดยพลการเด็ดขาด โดยให้อยู่ในดุลยพินิจของช่างควบคุมงาน ทั้งนี้ให้ยึดถือปริมาณงานเดิมเป็นเกณฑ์
3. แบบแปลนนี้เป็นส่วนหนึ่งของสัญญาจ้าง
4. ผู้รับจ้างจะต้องทำการปรับพื้นที่ก่อนสร้าง ก่อนรองพื้นด้วยทรายหยาบ 0.05 ม. รดน้ำให้ชุ่ม ปรับระดับให้เรียบก่อนการเทผิวจราจรคอนกรีต
5. ก่อนเทคอนกรีตให้ปูพื้นด้วยแผ่นพลาสติกให้ทั่วทุกครั้งที่เททับพื้นที่ของสนาม
6. ปูนซีเมนต์ที่ใช้ต้องเป็นปูนซีเมนต์ปอร์ตแลนด์ ประเภทที่ 1 และเสริมเหล็กให้เป็นไปตามมาตรฐาน (มอก.)
7. มิติต่างๆมีหน่วยเป็นเมตร นอกจากจะระบุเป็นอย่างอื่น

แสดง Layers พยายามฟุตบอล



สำนักงานเทศบาลตำบลพนา

Riverfronts

โครงการ...

ก่อสร้างตามข้อกำหนด (ตามผังเมือง)

สถานที่

ชุมชนเมืองพนา
อำเภอพนา จังหวัดอำนาจเจริญ

เขียนแบบ

นายอดิศักดิ์ วัฒนวิเชียร
ผู้ช่วยช่างโยธา

ตรวจสอบ

นายสุชาติ ธานีแก้ว
นายช่างโยธาชำนาญงาน
รท.ผู้ชำนาญการกองช่าง

เห็นชอบ

นายสันติ มีกิจ
รองปลัดเทศบาลตำบลพนา
รท. ปลัดเทศบาลฯ

อนุมัติ

วันที่ พ.ค. ๖๖

เชษฐาภา อิมพริมาพร
นายกเทศมนตรีตำบลพนา

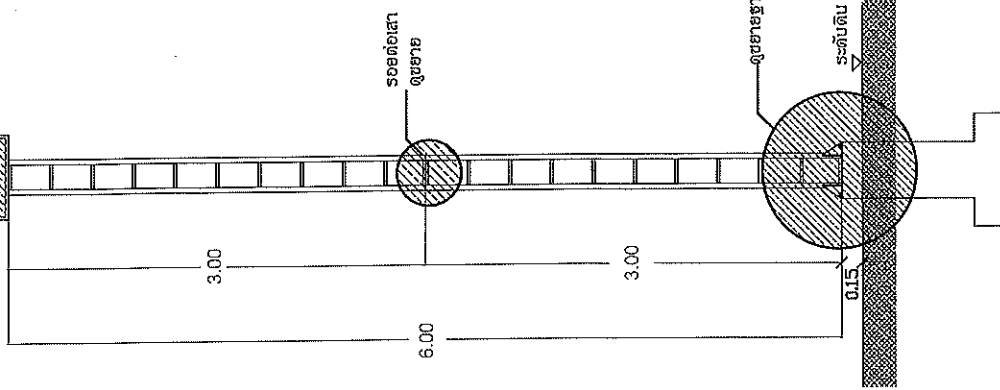
แบบร่าง

แบบสถาปัตย์



- พื้นสนามฟุตบอลด้วยมีดียงสังเคราะห์ส่วนผสมยางพารา (วิธีทดสอบ มอก.2682-2558) หนักหัวโพลีเอทีน (สี่เขียว) หนาไม่น้อยกว่า 8 มม.
- และพื้นที่ไม่น้อยกว่า 684 ตรม. พร้อมเส้นสนาม (สีขาว) ขนาด 0.08 ม. (ตามแบบมาตรฐาน)
- พื้นที่รอบสนามฟุตบอลทาสีโพลีเอทีน (สีแดงอิฐ) มีพื้นที่ไม่น้อยกว่า 116 ตรม
- วัสดุโพลีเอทีนเป็นผลิตภัณฑ์ที่ได้รับการควบคุมมาตรฐาน
- เป็นผลิตภัณฑ์ที่ได้รับรองจากสหพันธ์กรีฑา IAAF (International Association of Athletics Federation)
- ในการติดตั้งพื้นสังเคราะห์ส่วนผสมยางพารา ต้องใช้เครื่อง Paving Machine และ Heating Roller (ถ้ามี)
- เสาระฆูฟุตบอล Dia. 3" พร้อมตาข่ายในช่องและทาสีขาว (ตามมาตรฐาน)
- เสาระฆูฟุตบอล มีความกว้าง 3.00 เมตร สูง 2.00 เมตร
- ผู้ดำเนินการประกวดราคาอิเล็กทรอนิกส์ (e-bidding) ต้องนำตัวอย่างสนามจำลองพร้อมติดตั้งเส้นสนามจริงมาจากพื้นที่บางลำโพงที่ส่วนสนามของฟาร์มโหลว์เทน
- แสดงจำนวน (Layer) จำนวน 6 ชั้น ขนาดความหนาไม่น้อยกว่า 8 มิลลิเมตร ความกว้างไม่น้อยกว่า 20 เซนติเมตร x ความยาวไม่น้อยกว่า 40 เซนติเมตร พร้อมทั้งติดตั้งสนามจำลองแสดงลักษณะการประกอบโครงสร้างแบบอิเล็กทรอนิกส์ หากไม่นับตัวอย่าง พื้นยางสังเคราะห์ส่วนผสมยางพาราเคลือบโพลีเอทีน มาในวันขึ้นของคณะกรรมการการนิสิตฯ ไม่ับพิจารณา

สปอร์ตไลท์ ขนาด 400 W ชนิดกันน้ำ

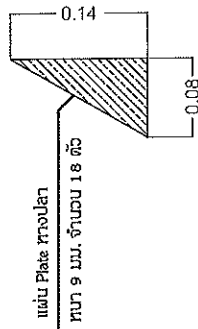


รูปด้านหน้า

ขนาดส่วน -

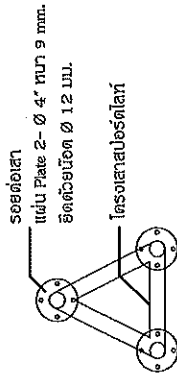
หมายเหตุ

- จุดที่ตั้งเสาสปอร์ตไลท์ให้ติดตั้งตามแบบหรือจุดศูนย์ของช่างควบคุมงาน
- การเดินสายไฟเพื่อติดตั้งเสาในสปอร์ตไลท์ให้ใช้ท่อร้อยสายไฟ เบอร์ 16 IT-W
- ในการติดตั้งขึ้นกลางเสาในส่วนด้านล่าง ให้ฝังลงดิน
- ติดตั้งตู้ LOAD CENTER ไม่ต่ำกว่า 6 ช่อง ขนาด ขนาด 2P-45 A อุปกรณ์ติดตั้ง ไม่ต่ำกว่า 16 A



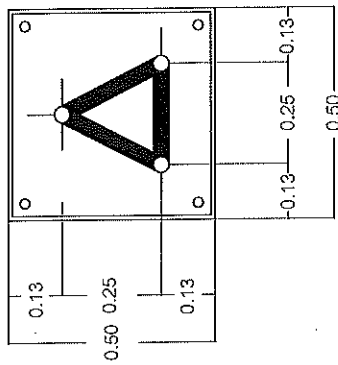
แบบขยายฐานเสา

ขนาดส่วน -



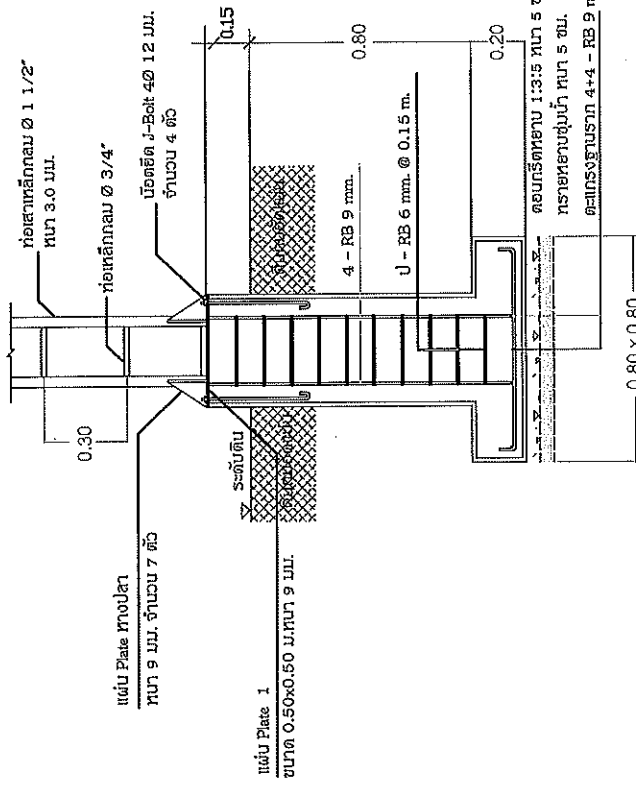
แบบขยายฐานเสา

ขนาดส่วน -



แบบขยายฐานเสา

ขนาดส่วน -



แบบขยายฐานเสา

ขนาดส่วน -



สำนักงานเทศบาลตำบลพนา

River-tions

โครงการ...

ก่อสร้างสถานีวิทยุกระจายเสียง (สถานีวิทยุ)

สถานที่

ชุมชนเมืองพนา

อำเภอพนา จังหวัดอำนาจเจริญ

เขียนแบบ

นายอรรถสิทธิ์ มณีเมือง

ผู้ชำนาญการช่างโยธา

ตรวจสอบ

นายสุชาติ ชัยแก้ว

นายช่างโยธาชำนาญงาน

ทางด้านการก่อสร้าง

ให้เสนอ

นายอรรถสิทธิ์ มณีเมือง

รองปลัดเทศบาลตำบลพนา

ว.ก. ปลัดเทศบาลฯ

อนุมัติ

วันที่ พ.ค. ๒๕๖๓

นายอรรถสิทธิ์ มณีเมือง

นายกเทศมนตรีตำบลพนา

แบบแสดง

แบบด้านหน้า

NO

เหล็ก LG. ๘ 1" X 1" เชื่อมติดแผ่นเหล็ก

แผ่นเหล็ก

โครงการก่อสร้างของ เทศบาลตำบลพนา

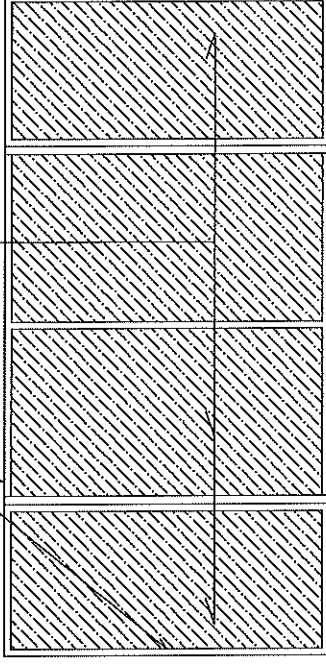
ชื่อโครงการ
ปริมาณงาน
งบประมาณ
วันเริ่มสัญญา
วันสิ้นสุดสัญญา
ผู้รับจ้าง
ผู้ควบคุมงาน
กรรมการตรวจการจ้าง 1.
2.
3.
4.
5.

เสาเหล็กขนาด 1 1/2"

ระดับเดิม

ระดับเดิม

ระดับเดิม



เสาเหล็กขนาด 1 1/2"

เสาเหล็กขนาด 1 1/2"

แบบป้ายโครงการ 1:25

รูปด้านข้าง 1:25

รูปด้านหลัง 1:25

รายละเอียดประกอบ แบบป้ายมาตรฐานสำหรับ โครงการของเทศบาลตำบล

1. เสา พื้นป้ายเหล็กทั้งสองด้าน ใช้สแตนเลส
2. ตัวหนังสือสีขาว
3. ขนาดตัวหนังสือทั้งสองด้านตามความเหมาะสม ข้อความตามแบบที่กำหนดข้างบน
4. แผ่นเหล็ก ขนาด กว้าง 1.20 เมตร ยาว 2.40 เมตร
5. จุดก่อสร้างป้ายกำหนดตามความเหมาะสม ให้สามารถมองเห็นชัดเจน

รูปแบบแปลน 1:25



สำนักงานเทศบาลตำบลพนา

River-bans

โครงการ...

ก่อสร้างสะพานที่พนาแบบประชิด (สะพานคู่ขนาน)

พนา

ชุมชนเมืองพนา

อำเภอพนา จังหวัดอำนาจเจริญ

เขียนแบบ

นายอัครเดช นิลสีดา

ผู้ช่วยนายช่างโยธา

ตรวจแบบ

นายสุชาติ ทรัพย์แก้ว

นายช่างโยธาชำนาญงาน

ภาคตะวันออกเฉียงเหนือ

เห็นชอบ

นายสันติ มีคิง

รองปลัดเทศบาลตำบลพนา

ภ.ก. ปลัดเทศบาล ๗

อนุมัติ

นายก อบจ.อำนาจเจริญ

นายสมชาย วัฒนศิริ

แบบแปลน

แบบแปลน

