



# งานซ่อมสร้างผิวแอสฟัลติกคอนกรีต

(โดยวิธี Pavement In-Place Recycling)

รหัสทางหลวงท้องถิ่น บร.ถ.92-008 บ้านตุ้มใหญ่ - บ้านสวายสอ

ตำบลตุ้มใหญ่ อำเภอคูเมือง จังหวัดบุรีรัมย์

ปริมาณงาน ช่วงที่ 1 ขนาดกว้าง 8.00 เมตร ยาว 50 เมตร หน้า 5 ซม.

ปริมาณงาน ช่วงที่ 2 ขนาดกว้าง 9.00 เมตร ยาว 100 เมตร หน้า 5 ซม.

ปริมาณงาน ช่วงที่ 3 ขนาดกว้าง 10.00 เมตร ยาว 600 เมตร หน้า 5 ซม.

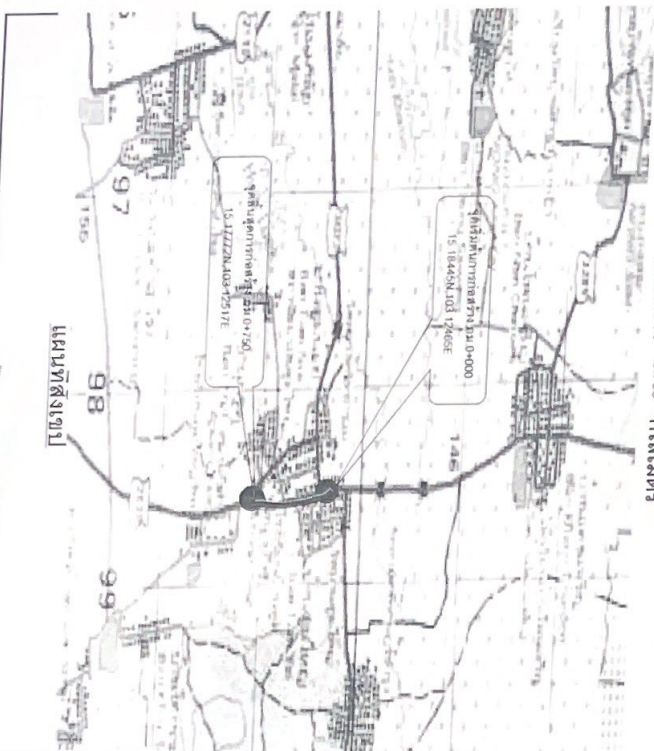
หรือมีพื้นที่รวมไม่น้อยกว่า 7,300 ตารางเมตร

องค์การบริหารส่วนตำบลตุ้มใหญ่ อำเภอคูเมือง จังหวัดบุรีรัมย์

15/10/2561

# งานซ่อมสร้างผิวแอสฟัลติกคอนกรีต (โดยวิธี Pavement In-Place Recycling)

รหัสทางหลวงท้องถิ่น บร.บร.ถ.92-008 บ้านตุ้มใหญ่ - บ้านสวายสอ  
ตำบลตุ้มใหญ่ อำเภอคูเมือง จังหวัดบุรีรัมย์  
ระยะทาง 0.750 กิโลเมตร



## รายละเอียดประกอบารซ่อมสร้างผิวทางแอสฟัลติกคอนกรีต

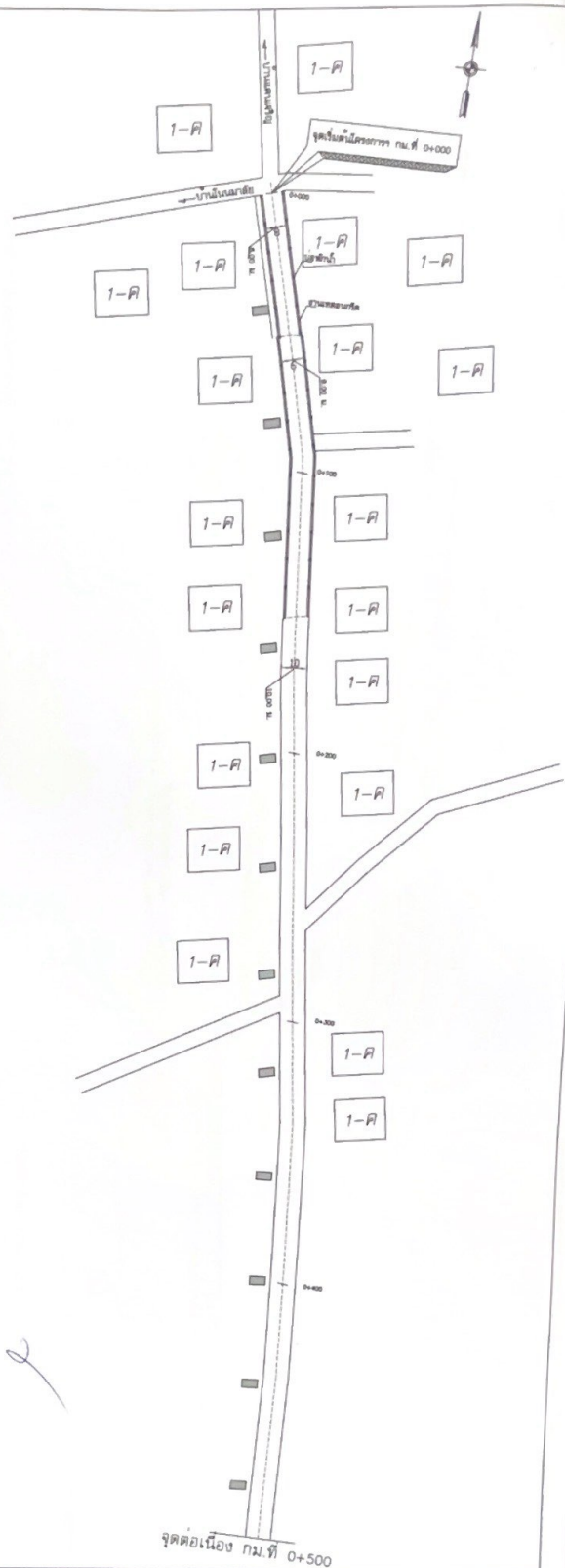
ข.ก. กม.	ระยะทาง	ปริมาณ
0+000 ถึง กม.	0+050 P.C.C. 1/2	0.050 กม. ถึงทางกว้าง 8.00 เมตร
0+050 ถึง กม.	0+100 P.C.C. 1/2	0.100 กม. ถึงทางกว้าง 8.00 เมตร
0+100 ถึง กม.	0+600 P.C.C. 1/2	0+600 กม. ถึงทางกว้าง 10.00 เมตร

(ใบเสร็จรับเงินการดำเนินการได้ดำเนินการเรียบร้อยแล้ว ให้ทำการซ่อมสร้างผิวทางแอสฟัลติกคอนกรีต  
ได้ตามสภาพพื้นที่ที่ได้ระบุไว้ในสัญญาจ้างงานและได้ดำเนินการเรียบร้อยแล้ว  
ไม่มีการหักเงินในใบเสร็จรับเงิน)

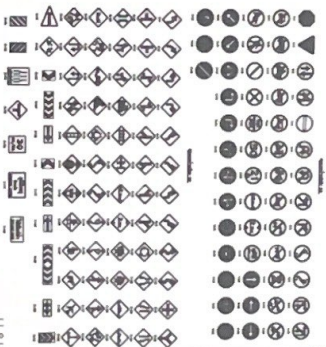
แผ่นที่	รายการ	จำนวน
1	ปูน	1 แผ่น
2	แม่พิมพ์	2 แผ่น
3	แบบหล่อปูนสำหรับรองพื้นผิวทางแอสฟัลติกคอนกรีต	1 แผ่น
4	อุปกรณ์การช่าง	1 แผ่น
5	งานโยธา P.C.C. 1/2	1 แผ่น

แบบร่างงานโยธา (P.C.C. 1/2) 1 แผ่น  
แบบร่างงานโยธา (P.C.C. 1/2) 1 แผ่น  
แบบร่างงานโยธา (P.C.C. 1/2) 1 แผ่น

วันที่	ชื่อ	ตำแหน่ง	ชื่อ	ตำแหน่ง
วันที่ 15/10/2566	นายสมชาย ใจดี	นายสมชาย ใจดี	นายสมชาย ใจดี	นายสมชาย ใจดี
วันที่ 15/10/2566	นายสมชาย ใจดี	นายสมชาย ใจดี	นายสมชาย ใจดี	นายสมชาย ใจดี
วันที่ 15/10/2566	นายสมชาย ใจดี	นายสมชาย ใจดี	นายสมชาย ใจดี	นายสมชาย ใจดี
วันที่ 15/10/2566	นายสมชาย ใจดี	นายสมชาย ใจดี	นายสมชาย ใจดี	นายสมชาย ใจดี



รายการประกอบแบบป้ายจราจร



### แผนที่สังเขป

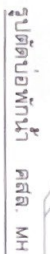
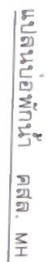
[illegible]

(นายบุรินทร์ นิลเลิศรัมย์)  
วิศวกรโยธา

[illegible]



[illegible]



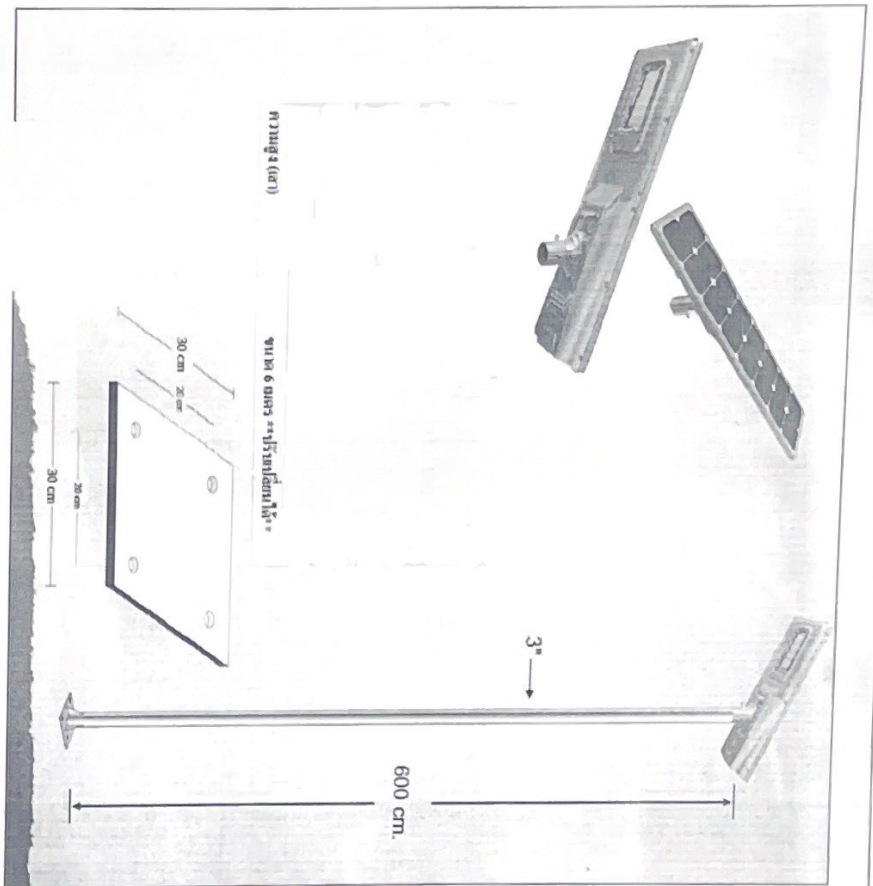
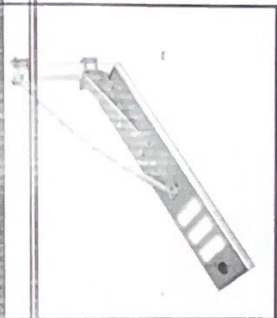
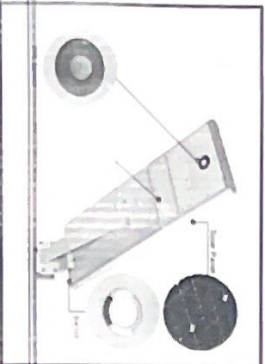
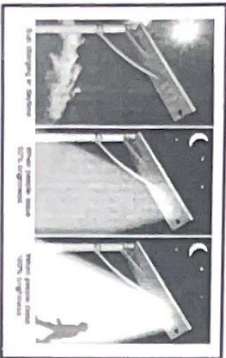
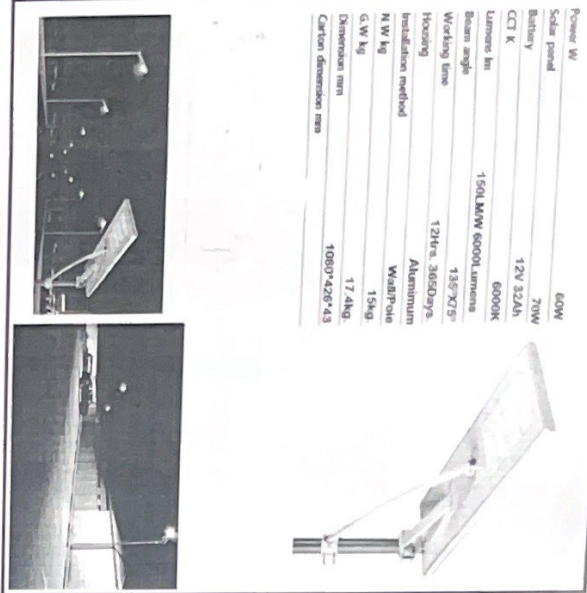
(นายสุวิมล วัฒนศิริ)  
 วิชาภาษาไทย  
 สอ.9105

ลงผลการบริหารส่วนตำบลคูเมือง		ตำแหน่ง
นายสมิทธิ์ สมราชกิจ	นายก อบจ.	นายก อบจ.
นายสมิทธิ์ สมราชกิจ	นายก อบจ.	นายก อบจ.
นายสมิทธิ์ สมราชกิจ	นายก อบจ.	นายก อบจ.
นายสมิทธิ์ สมราชกิจ	นายก อบจ.	นายก อบจ.

original LED โซลาร์เซลล์ All in one 60 W.

## Specifications

Power W	60W
Solar panel	70W
Battery	12V 32Ah
CTC K	6000K
Lumens lm	150LMW 6000L lumens
Beam angle	135°X75°
Working time	12hrs. 365days
Housing	Aluminum
Installation method	Wall-Pole
N.W kg	15kg
G.W kg	17.4kg
Dimension mm	1080*426*43
Carton dimension mm	



องค์การบริหารส่วนตำบลในทุ

โครงการ ชุมชนสีเขียวเพื่อการพัฒนา

(Green Village Project for Development)

ที่ตั้งโครงการ

บ้านคูใหญ่ บ้านเลขที่ ๓๓ หมู่ ๑๒

ตำบลคูใหญ่ อำเภอคูเมือง จังหวัดบุรีรัมย์

ผู้รับผิดชอบโครงการ

(ชื่อจริง นามสกุล)

นางสาวสุวิมล วัฒนศิริ

ตำแหน่ง

นายก อบต.คูเมือง

ผู้ประสานงาน

(ชื่อจริง นามสกุล)

นายสุวิมล วัฒนศิริ

ตำแหน่ง

นายก อบต.คูเมือง

ผู้รับผิดชอบโครงการ

(ชื่อจริง นามสกุล)

นางสาวสุวิมล วัฒนศิริ

ตำแหน่ง

นายก อบต.คูเมือง

ผู้รับผิดชอบโครงการ

(ชื่อจริง นามสกุล)

นางสาวสุวิมล วัฒนศิริ

ตำแหน่ง

นายก อบต.คูเมือง







องค์การบริหารส่วนตำบลคูเมืองใหญ่

การส่งเสริมการปลูกและใช้ประโยชน์จากพืชเศรษฐกิจ

โครงการ

การส่งเสริมการปลูกและใช้ประโยชน์จากพืชเศรษฐกิจ

(โดยวิธี Pavement In-Place Recycling)

ที่จัดโครงการ

วันที่ ๑๕ กรกฎาคม ๒๕๖๕

สถานที่จัดงาน - บ้านสวนอ้อย ตำบลคูเมือง

อำเภอคูเมือง จังหวัดบุรีรัมย์

ผู้รับผิดชอบ

นาย/นาง/นางสาว/นาย

(นาย/นาง/นางสาว/นาย)

ตำแหน่ง/ตำแหน่ง

การควบคุม/การควบคุม

การควบคุม/การควบคุม

การควบคุม/การควบคุม

การควบคุม/การควบคุม

การควบคุม/การควบคุม

การควบคุม/การควบคุม

การควบคุม/การควบคุม

การควบคุม/การควบคุม

การควบคุม/การควบคุม

การควบคุม/การควบคุม

การควบคุม/การควบคุม

การควบคุม/การควบคุม

การควบคุม/การควบคุม

การควบคุม/การควบคุม

การควบคุม/การควบคุม

การควบคุม/การควบคุม

การควบคุม/การควบคุม

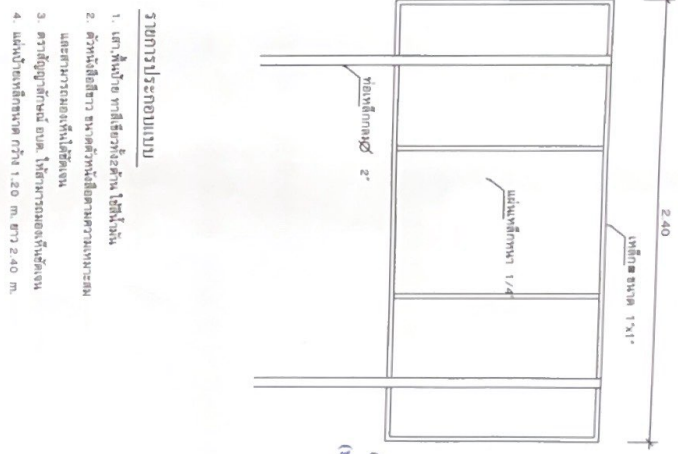
การควบคุม/การควบคุม

การควบคุม/การควบคุม

การควบคุม/การควบคุม

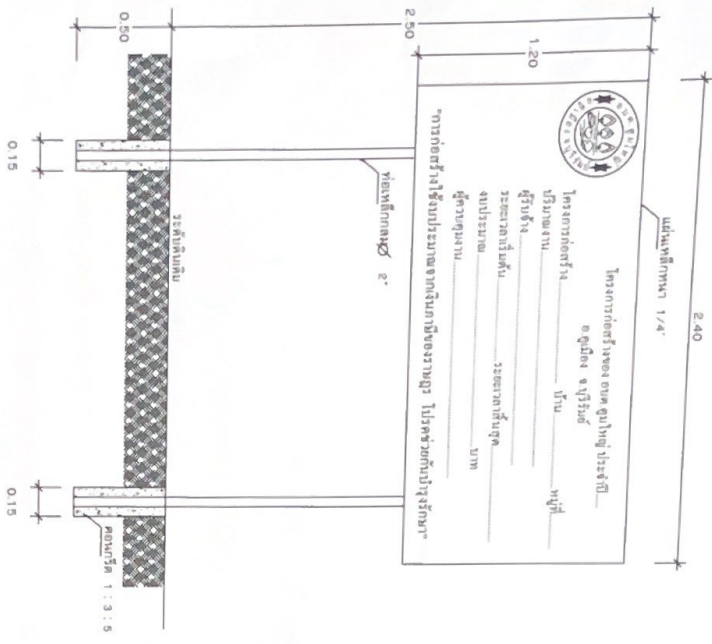
การควบคุม/การควบคุม

การควบคุม/การควบคุม



(นาย/นาง/นางสาว/นาย)  
วิภากร ไชยกุล  
๒๕๖๕

- รายการประกอบแบบ
1. เสา, พื้นผิว ทาสีขาว ๒๕๐ มม.
  2. ตัวหนังสือสีเทา ขนาด ๒๕๐ มม. ๒๕๐ มม.
  3. ตัวหนังสือสีเทา ขนาด ๒๕๐ มม. ๒๕๐ มม.
  4. หน้าป้ายเหล็กขนาด กว้าง ๒.๔๐ ม. ยาว ๒.๔๐ ม.



แบบแปลนรูปด้านหน้า, รูปด้านข้าง, รูปด้านหลัง ป้ายโครงการ  
SCALE 1 : 25