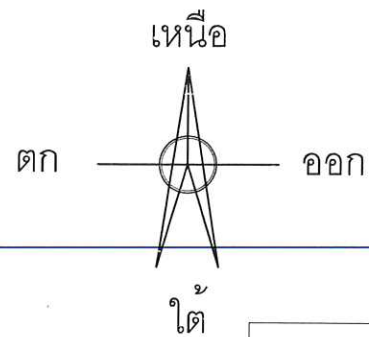




ส่วนราชการ เทศบาลตำบลทรายงาม

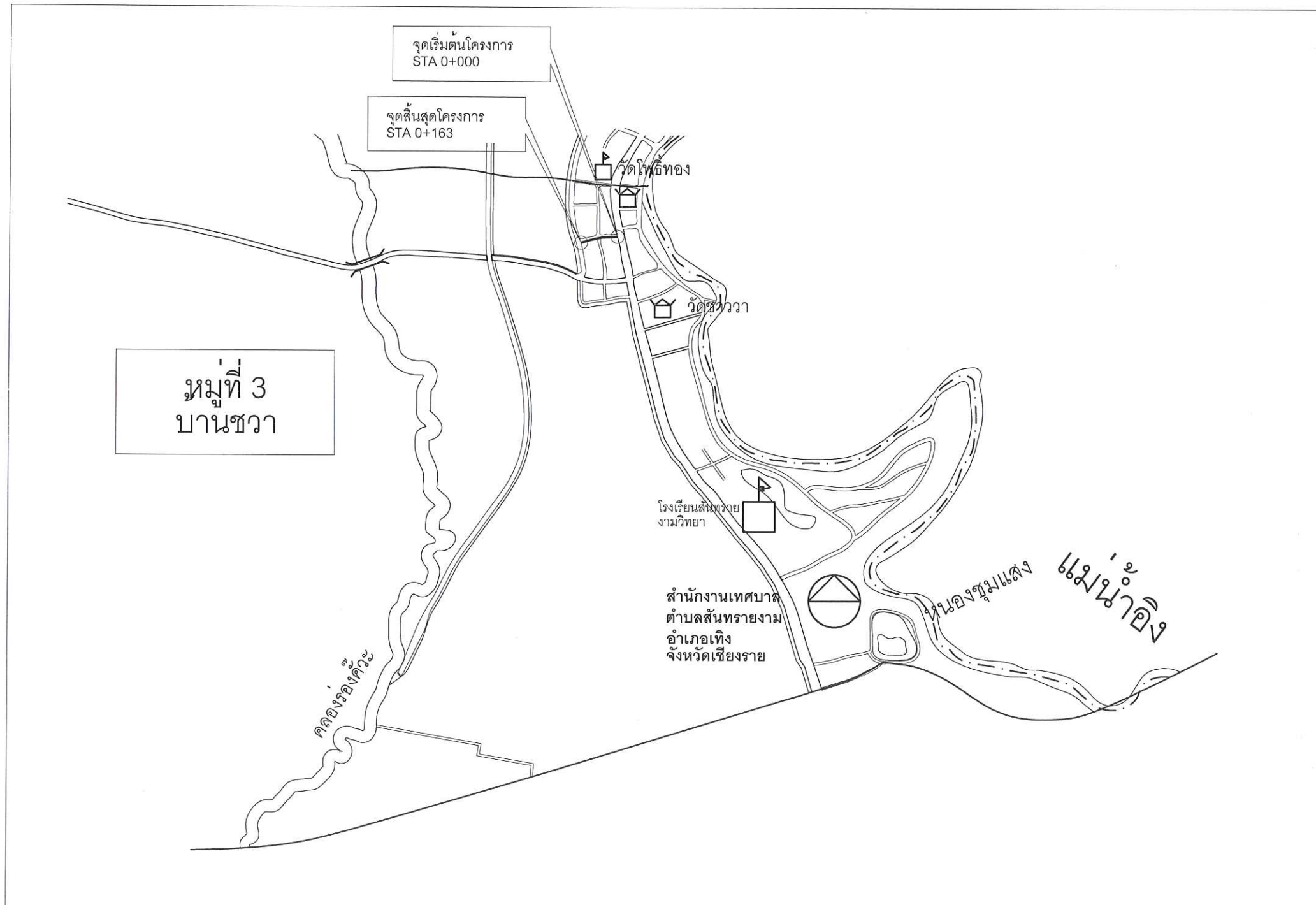
โครงการ วางท่อพร้อมบ่อพัก ซอย 11 ข้างบ้านนายประวิทย์ หงษาคำ หมู่ที่ 3

สถานที่ บ้านชวา หมู่ที่ 3 ตำบลทรายงาม อำเภอเทิง จังหวัดเชียงราย



แผนที่สังเขปโครงการวางท่อพรวมบ่อพัก ซอย 11 ข้างบ้านนายประวิทย์ หงษาคำ

หมู่ที่ 3



เทศบาลตำบลสันทรายงาม

โครงการ

วางท่อพรวมบ่อพัก ซอย 11
ข้างบ้านนายประวิทย์ หงษาคำ
หมู่ที่ 3

นายอดิศักดิ์ กันต๊ะ
ผู้ช่วยนายช่างโยธา

เขียนแบบ/ออกแบบ

นายชวลิต รูปกุดม
ผู้อำนวยการกองช่าง

ตรวจสอบ

นายไพโรจน์ ต้นประเสริฐ
หัวหน้าสำนักงานปลัดเทศบาล รักษาการแทน
ปลัดเทศบาล ตำบลสันทรายงาม

เห็นชอบ

นายแดง อัครภูมิ
นายกเทศมนตรีตำบลสันทรายงาม

อนุมัติ

วัน / เดือน / ปี

แผนที่สังเขป
โครงการ

1
3

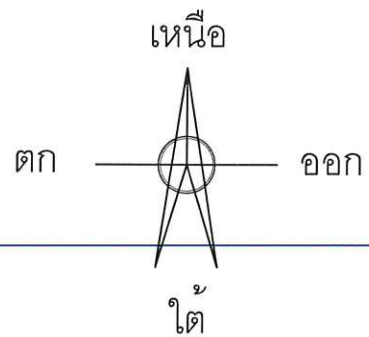
รายการประกอบแบบ

- ก่อสร้างวางระบายน้ำพรวมฝาบด คสล. ขนาดกว้าง 0.40 เมตร ลึกเฉลี่ย 0.40 เมตร ยาวรวม 163.00 เมตร (ซ้ายทาง)

หากหน่วยงานมีปัญหาให้นายช่างผู้ควบคุมงาน และคณะกรรมการตรวจรับการจ้างเป็นผู้พิจารณา

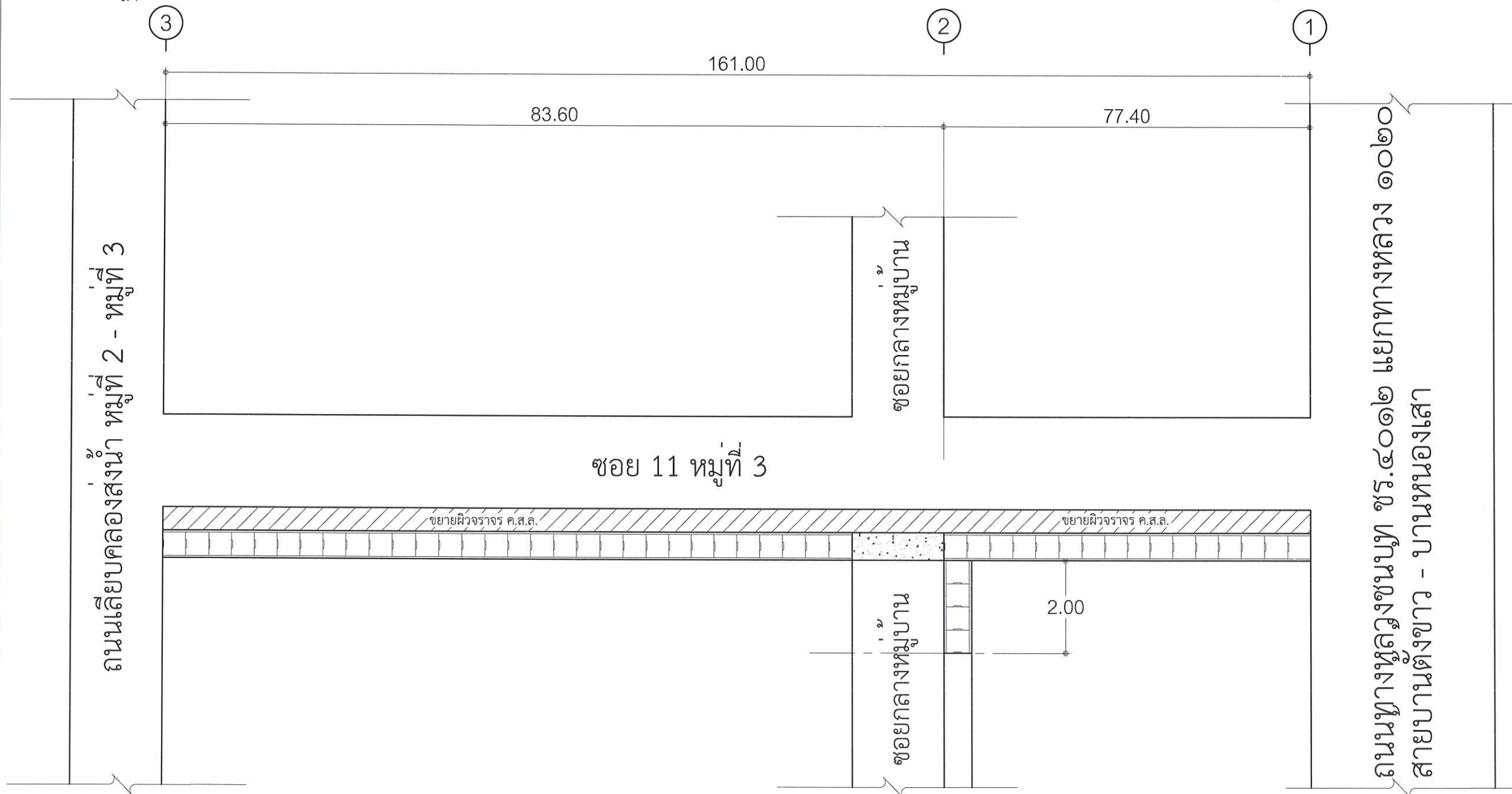
หมายเหตุ

-จุดก่อสร้างวางระบายน้ำ
ค.ส.ล.



แผนผังโครงการวางท่อพร้อมบ่อพัก ซอย 11 ซ้ำบ้านนายประวิทย์ หงษาคำ

หมู่ที่ 3



รายการประกอบแบบ

- ก่อสร้างรางระบายน้ำพร้อมฝาบด ค.ส.ล. ขนาดกว้าง 0.40 เมตร ลึกเฉลี่ย 0.40 เมตร ยาวรวม 163.00 เมตร (ซ้ายทาง)
- ขยายผิวจราจร ค.ส.ล. ขนาดกว้างเฉลี่ย 0.50 เมตร ยาว 161.00 เมตร หรือมีพื้นที่คอนกรีตไม่น้อยกว่า 80.50 ตารางเมตร
- เทคอนกรีตทับฝารางระบายน้ำ ค.ส.ล.

หากหน้างานมีปัญหาให้นายช่างผู้ควบคุมงาน และคณะกรรมการตรวจรับการจ้างเป็นผู้พิจารณา

แผนผังบริเวณก่อสร้างรางระบายน้ำ ค.ส.ล.
มาตราส่วน NOT SCALE



เทศบาลตำบลสันทรายงาม

โครงการ

วางท่อพร้อมบ่อพัก ซอย 11
ซ้ำบ้านนายประวิทย์ หงษาคำ
หมู่ที่ 3

นายอดิศักดิ์ กันต๊ะ
ผู้ช่วยนายช่างโยธา

เขียนแบบ/ออกแบบ

นายชวลิต รูปกลม
ผู้อำนวยการกองช่าง

ตรวจสอบ

นายไพโรจน์ ต้นประเสริฐ
หัวหน้าสำนักงานปลัดเทศบาล รักษาการแทน
ปลัดเทศบาล ตำบลสันทรายงาม

เห็นชอบ

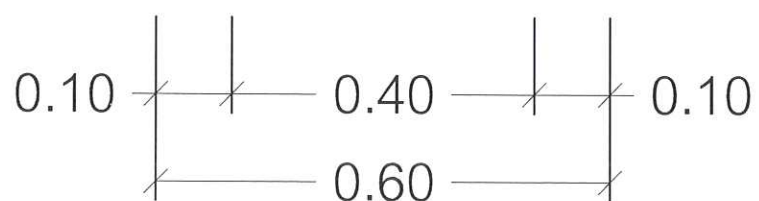
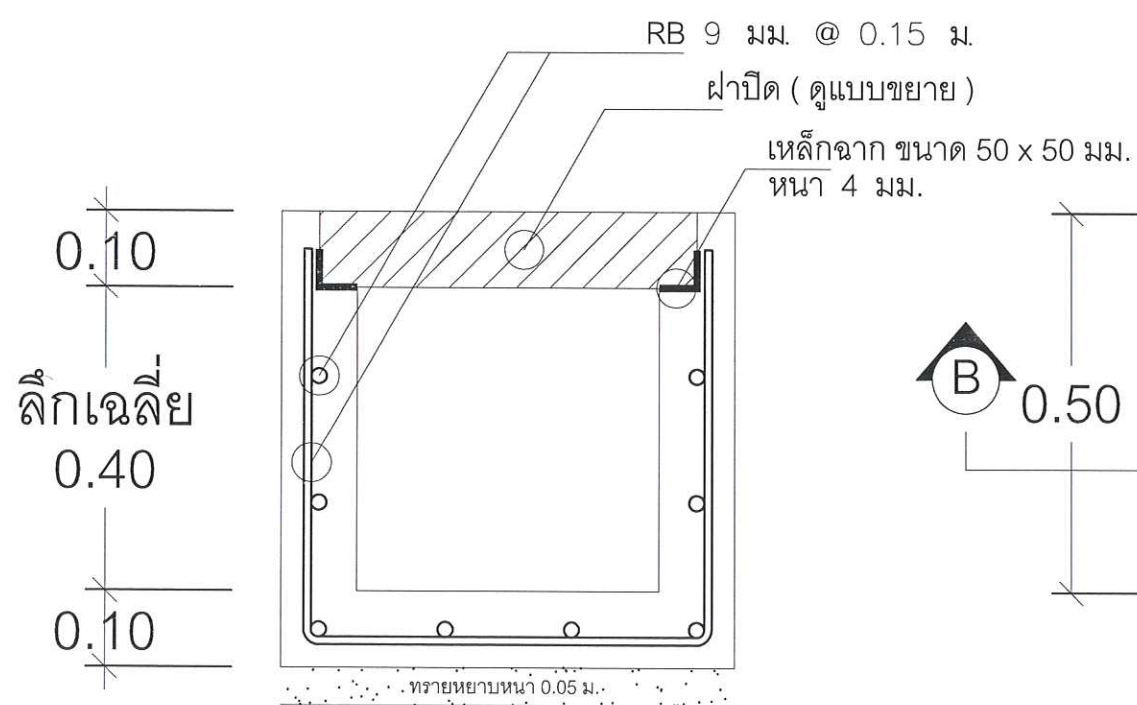
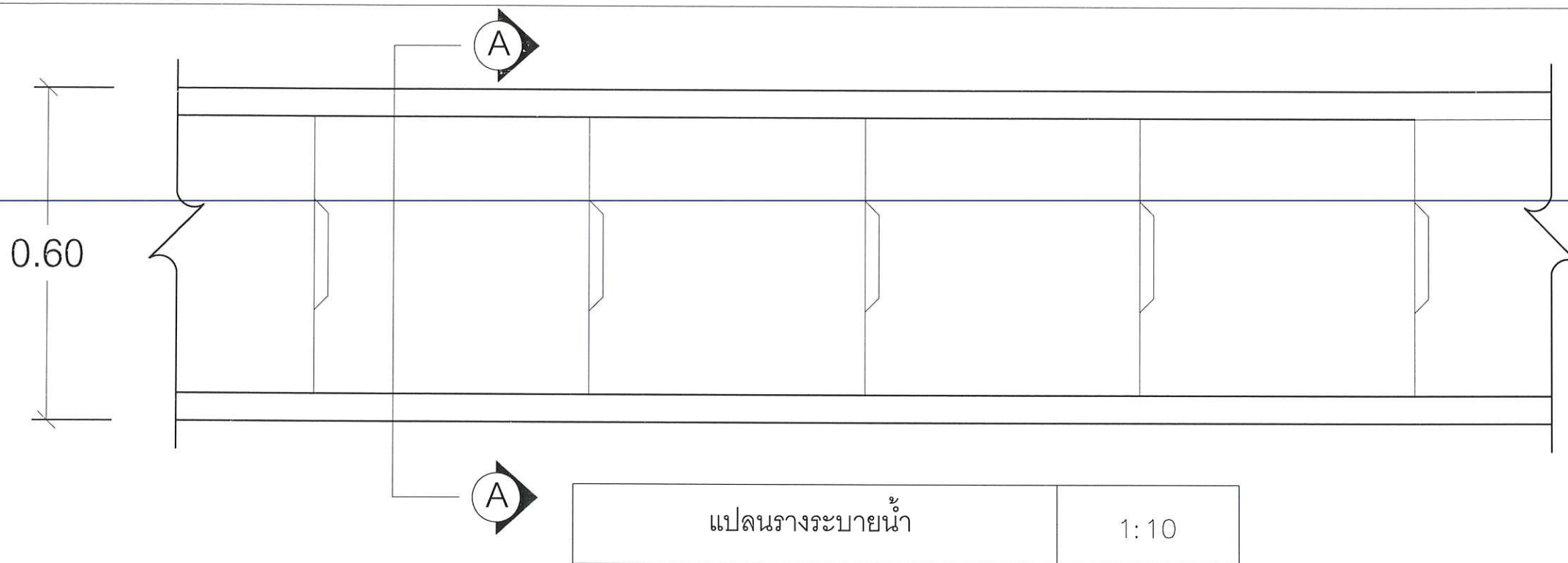
นายแดง อัครภูมิ
นายกเทศมนตรีตำบลสันทรายงาม

อนุมัติ

วัน / เดือน / ปี

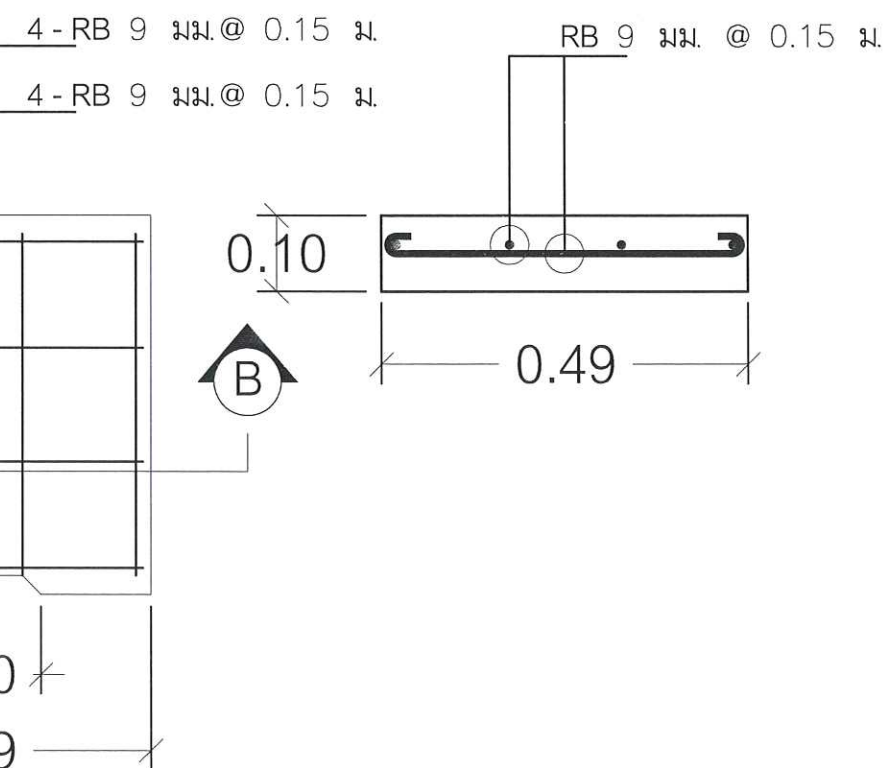
แผนผัง
โครงการ

2
3



รูปตัด A - A

1:10



ขยายฝาราง

1:10

หมายเหตุ

- ผู้รับจ้างต้องใช้วัสดุประเภทวัสดุหรือครุภัณฑ์ที่จะใช้ในงานก่อสร้างเป็นวัสดุที่ผลิตภายในประเทศ โดยต้องใช้ไม่น้อยกว่าร้อยละ 60 ของมูลค่าวัสดุที่จะใช้ในงานก่อสร้างทั้งหมดตามสัญญา
- ผู้รับจ้างต้องใช้เหล็กที่ผลิตภายในประเทศไม่น้อยกว่าร้อยละ 90 ของปริมาณเหล็กที่ต้องใช้ทั้งหมดตามสัญญา



เทศบาลตำบลสันทรายงาม

โครงการ

วางท่อพร้อมบ่อพัก ซอย 11

ข้างบ้านนายประวิทย์ หนงาคำ

หมู่ที่ 3

นายอดิศักดิ์ กันต๊ะ
ผู้ช่วยนายช่างโยธา

เขียนแบบ/ออกแบบ

นายชวลิต รูปกลุม
ผู้อำนวยการกองช่าง

ตรวจสอบ

นายไพโรจน์ ต้นประเสริฐ
หัวหน้าสำนักปลัดเทศบาล รักษาการแทน
ปลัดเทศบาล

เห็นชอบ

นายแดง อัครภูมิ
นายกเทศมนตรีตำบลสันทรายงาม

อนุมัติ

วัน / เดือน / ปี

แปลนวางระบายน้ำ
พร้อมฝาราง

3

3

รายการประกอบแบบ

- ก่อสร้างวางระบายน้ำพร้อมฝาราง คสล. ขนาดกว้าง 0.40 เมตร ลึกเฉลี่ย 0.40 เมตร ยาว 163.00 เมตร หากมีปัญหาหนางาน ให้นายช่างควบคุมงาน และคณะกรรมการตรวจการจ้าง เป็นผู้พิจารณา