

## รูปตัดขวางทาง

### ข้อกำหนดงานก่อสร้างผิวจราจรแอสฟัลติกคอนกรีต


ลำดับที่	รายการ	ข้อกำหนด
1	ไหล่ทาง แอสฟัลติกคอนกรีต	ข้างฝั่ง " มาตราฐานงานแอสฟัลติกคอนกรีต " มทพ.230-2545
2	ผิวจราจร แอสฟัลติกคอนกรีต	ข้างฝั่ง " มาตราฐานงานแอสฟัลติกคอนกรีต " มทพ.230-2545
3	PRIME COAT	ข้างฝั่ง " มาตราฐานงานไพรม์โคท " มทพ.225-2545
4	พื้นทาง BASE และพื้นไหล่ทาง	ต้องเป็นหินไกรภู่ (CRUSHED STONE SOIL AGGREGATE TYPE BASE) ตาม มทพ.203-2545 ค่า I.L. ต้องไม่น้อยกว่า 25% ค่า P.L. ไม่มากกว่า 6% ค่าความเค้นหดรัดไม่น้อยกว่า 40% การบดกับต้องบดกับให้ได้ความหนาแน่นไม่น้อยกว่า 95% MODIFIED PROCTOR DENSITY และมีค่า C.B.R. ไม่น้อยกว่า 80% หรือเท่ากับที่ได้ในแบบรูปตัดโครงสร้างทาง
5	การติดตั้งขอบคาน	ข้างฝั่ง " แบบมาตรฐานเครื่องมืองานจราจร " ทค.-3-10(1) - 10(4)

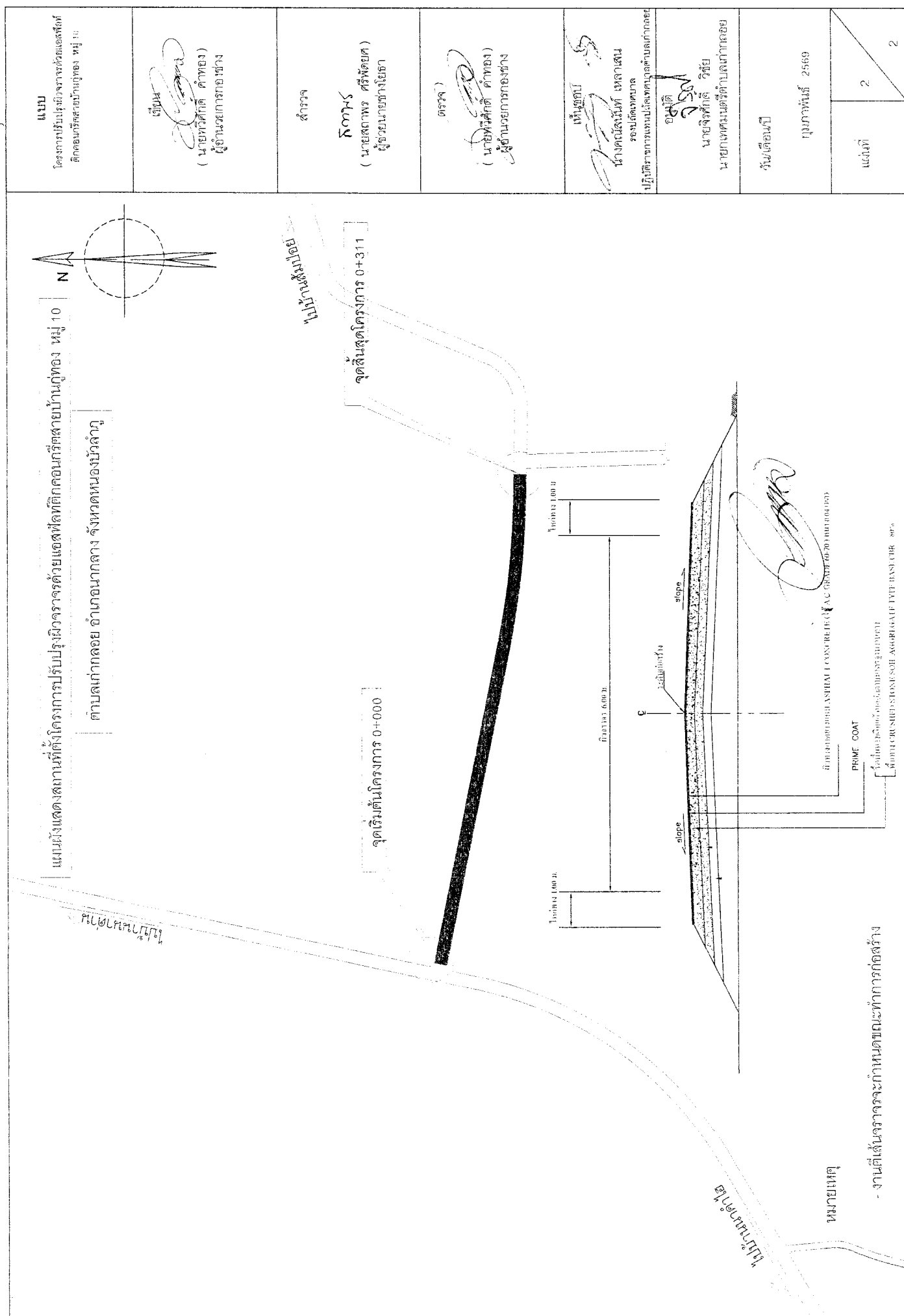
### รายการประกอบแบบ

1. ทำการเตรียมผิวจราจรเดิม (จารแข็ง) แล้วปรับระดับตามมาตรฐานกรมทางหลวงชนบท
2. ทำการเคลือบผิวใหม่ลงเดิม แล้วปรับระดับตามมาตรฐานกรมทางหลวงชนบท
3. ลงหินเคลือบผิวใหม่ลงเดิม แล้วปรับระดับตามมาตรฐานกรมทางหลวงชนบท
4. PRIME COAT พื้นทางและสันไหล่ทาง
5. ทำผิวจราจรและผิวไหล่ทางแบบ แอสฟัลติกคอนกรีตและดินแบบที่ทางหลวงและสันไหล่ทาง
6. รายละเอียดตามรูปตัดโครงสร้างทางตามที่ได้ยื่นแบบและแก้ไขในด้านรายละเอียดและด้านโครงสร้าง
7. ภายในช่วงหลักกิโลเมตรตามที่กำหนดไว้ในแบบจะทำการก่อสร้างหรืออาจก่อสร้างได้ในภายหลังตามความเหมาะสมกับสภาพทางที่จะดำเนินการก่อสร้างได้ให้ทำการติดต่อกับกรมการช่างหลวงและกรมการช่างหลวง
8. ในกรณีที่ไม่สามารถดำเนินการตามแบบที่ทางหลวงและสันไหล่ทางได้ ให้ดำเนินการแก้ไขแบบตามความเหมาะสม
9. การแก้ไขแบบเดิมนี้ใช้ตาม ข้อ 7.8 และ ข้อ 9 จะต้องมีได้ปริมาณงานตามที่กำหนดไว้ในแบบแก้ไขได้ โดยพิจารณาตามแบบแก้ไขทางและไหล่ทาง จะกำหนดในแบบและรายละเอียด
10. ความหนาแน่นของหินเคลือบผิวใหม่ลงเดิม แอสฟัลติกคอนกรีต จะกำหนดในแบบและรายละเอียด
11. ความหนาแน่นของผิวจราจรเดิม จะต้องมีได้ปริมาณงานตามที่กำหนดไว้ในแบบแก้ไขได้ โดยพิจารณาตามแบบแก้ไขทางและไหล่ทาง จะกำหนดในแบบและรายละเอียด
12. งานซ่อมแซมและทาสีใหม่ หรืองานจัดตั้งสิ่งก่อสร้างหรือเครื่องหมายจราจร หลักกิโลเมตรและ GUARD RAIL จะกำหนดไว้ในแบบและรายละเอียดซึ่งจัดตั้งไว้ในสภาพที่เรียบร้อย

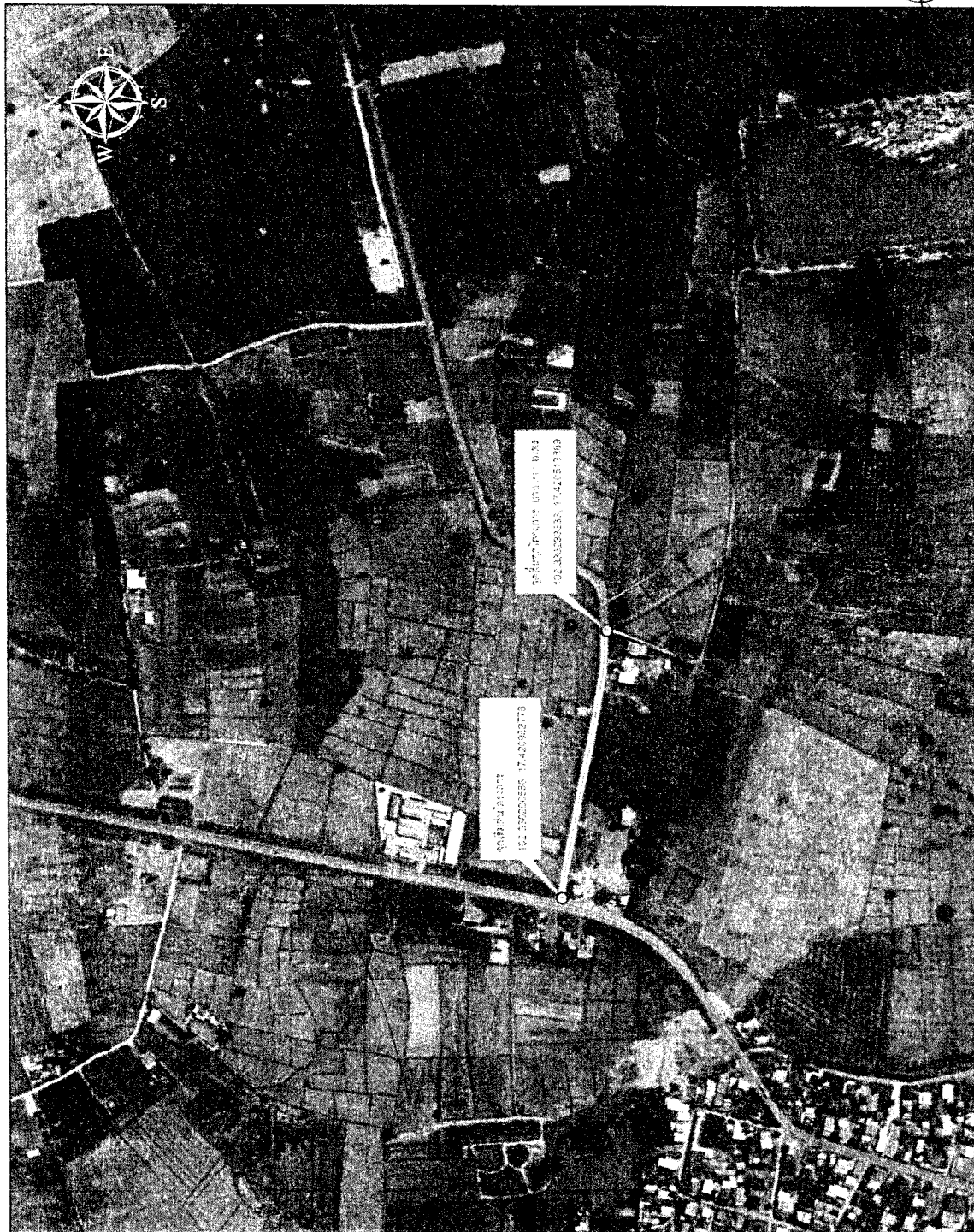
### หมายเหตุ

แบบงานซ่อมสร้างผิวจราจรแอสฟัลติกคอนกรีตนี้รับทราบและมาตรฐานงานบำรุงรักษาทาง แบบที่ 5.1 (มฐ.บร.5.1/2546) ของกรมทางหลวงชนบท

	
แผนกวิศวกรรมทาง จังหวัดขอนแก่น จังหวัดขอนแก่น	
งบประมาณปี ๒๕๖๓ (๒)	
๒๕๖๓	



แผนที่ผังโครงการปลูกฝังวิถีเกษตรอินทรีย์และวิถีท่องเที่ยวเชิงนิเวศในพื้นที่บ้านเดิมเมื่อ พ.ศ. ๒๕๖๐  
ตำบลเก่าออย อำเภอนาทม จังหวัดน่าน



ลงชื่อ นางสาว เพ็ญสรวง  
นายสถาพร ศิริพิทยศ

ลงชื่อ นางสาว ตระกูล  
นายทวีศักดิ์ คำทอง

ลงชื่อ นางสาว เน้นชอบ  
นางคณินท์ เมธาสุน

ลงชื่อ นายจิรศักดิ์ วิชัย  
อนันต์

*[Handwritten signature]*

۱۰  
 ۱۱  
 ۱۲  
 ۱۳  
 ۱۴  
 ۱۵

521 Broadway, N.Y.

SC1 RUNBY:MMRKEJPLNN

รายละเอียดประกอบแบบก่อสร้างนั้นชี้ให้เห็นโครงการของเทศบาลนครขอนแก่น

1. เมื่อมีเหตุเกิด
2. แจ้งเหตุให้ทราบ
3. ขนส่งผู้ป่วยที่ได้รับบาดเจ็บส่งโรงพยาบาลตามแผน
4. เมื่อมีเหตุ โทรฯ 014 1-20-8877 หรือ 1-20-8878
5. ผู้ก่อเหตุแจ้งข้อมูลตามแบบรายงานเหตุ ให้ทราบตามขั้นตอน
6. นำส่งโรงพยาบาลใกล้ที่เกิดเหตุตามแผน

[illegible][illegible]