

DATE
FNAME

สถานที่ติดตั้ง :

บริเวณสวนสาธารณะเขื่อนแม่ฮ่องสอน หมู่ที่ 13 ต.แม่ฮ่องสอน อ.ศรีบุญเรือง จ.หนองบัวลำภู

รายละเอียดตามแบบแปลนติดตั้งตามแบบแปลนของสำนักงาน

รายละเอียดโครงการ : ติดตั้งเสากระโดงไฟ สูง 25.00 เมตร HPSL 400 WATTS (HIGH MAST WITH HIGH PRESSURE SODIUM LAMPS 400 WATTS)

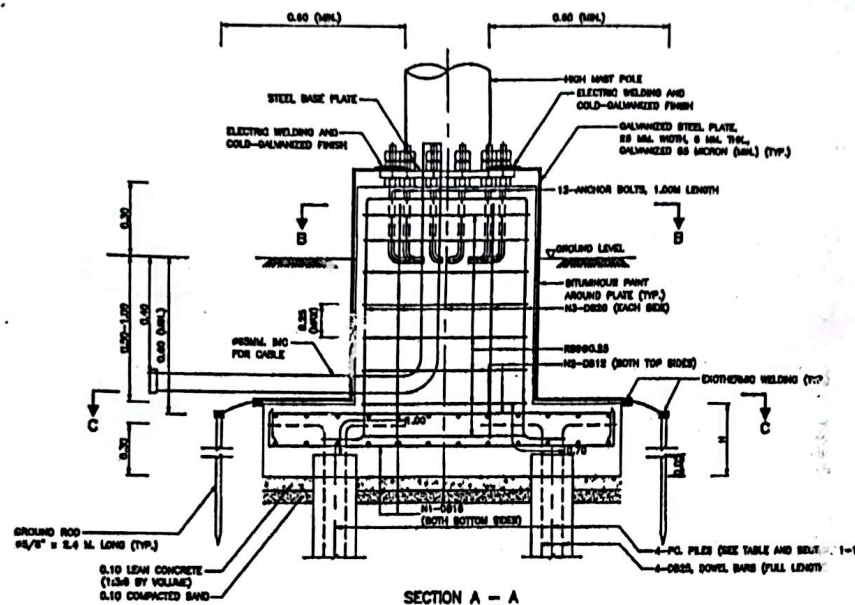
โครงการ : งานติดตั้งเสากระโดงไฟ สูง 25.00 เมตร HPSL 400 WATTS

(ของ)

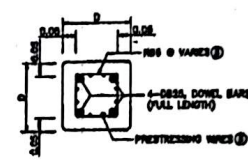
เลขที่ 555 หมู่ที่ 13 ถนนชนวนร่วมมิตร ตำบลแม่ฮ่องสอน อ.ศรีบุญเรือง จ.หนองบัวลำภู

สำนักงานเทศบาลเมืองหนองบัวลำภู

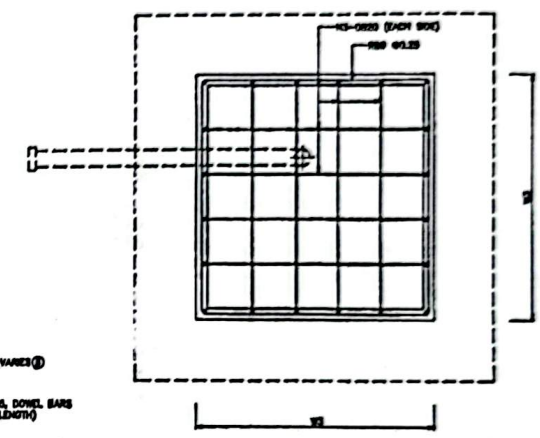




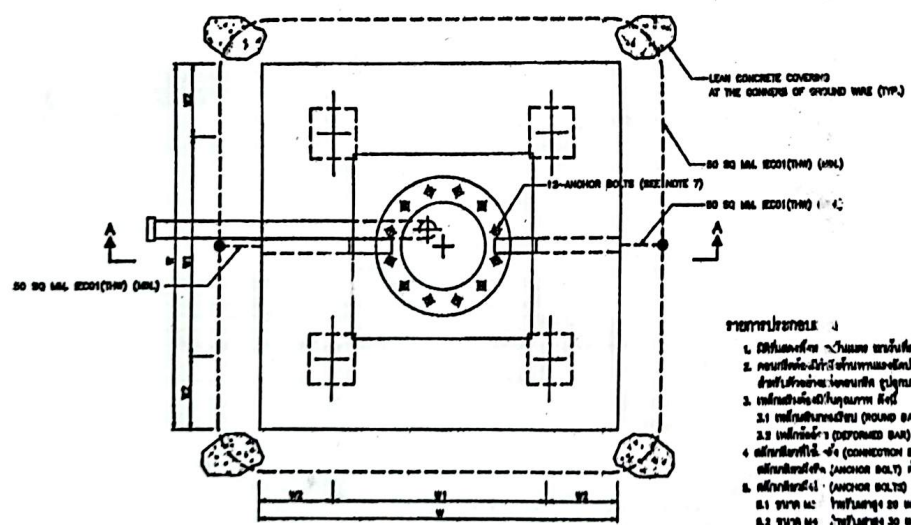
SECTION A-A
NOT TO SCALE



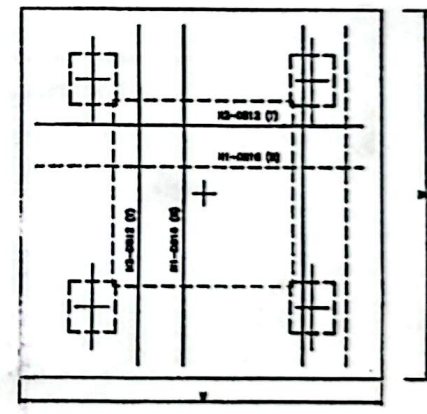
SECTION 1-1
NOT TO SCALE



SECTION B-B
NOT TO SCALE



PLAN
NOT TO SCALE



SECTION C-C
NOT TO SCALE

TABLE OF DIMENSION, REINFORCEMENT, SIZE OF PILE AND DOWEL BAR

PILE HEIGHT (M)	DIMENSION (M)				NO. OF REINFORCEMENT				PILE (mm)	ALLOWABLE LOAD (kg)
	W	H	B	D	M	N	O	P		
20	1.00	1.00	0.30	0.30	8	8	8	8	0.25x0.25x1.0	100
25	1.00	1.00	0.30	0.30	12	12	7	7	0.25x0.25x1.0	120
30	2.00	1.40	0.30	1.00	16	16	8	8	0.30x0.30x1.0	150

- หมายเหตุ (Notes):
1. ใช้เหล็กเสริม 4-PC PILES (1.0M LENGTH) และ 4-PC PILES (1.0M LENGTH) สำหรับฐานเสาไฟฟ้า
 2. ความสูงของเสาไฟฟ้าควรไม่น้อยกว่า 20 เมตร (20000 มม.)
 3. ใช้เหล็กเสริม 4-PC PILES (1.0M LENGTH) และ 4-PC PILES (1.0M LENGTH) สำหรับฐานเสาไฟฟ้า
 4. ใช้เหล็กเสริม 4-PC PILES (1.0M LENGTH) และ 4-PC PILES (1.0M LENGTH) สำหรับฐานเสาไฟฟ้า
 5. ใช้เหล็กเสริม 4-PC PILES (1.0M LENGTH) และ 4-PC PILES (1.0M LENGTH) สำหรับฐานเสาไฟฟ้า
 6. ใช้เหล็กเสริม 4-PC PILES (1.0M LENGTH) และ 4-PC PILES (1.0M LENGTH) สำหรับฐานเสาไฟฟ้า
 7. ใช้เหล็กเสริม 4-PC PILES (1.0M LENGTH) และ 4-PC PILES (1.0M LENGTH) สำหรับฐานเสาไฟฟ้า

REMARKS:

- 1. PILE WITH (1.0M LENGTH)
- 2. PILE WITH (1.0M LENGTH)
- 3. A SAFETY FACTOR OF 2.0 MUST BE APPLIED TO CALCULATE THE ULTIMATE PILE RESISTANCE.

KINGDOM OF THAILAND
MINISTRY OF TRANSPORT
DEPARTMENT OF HIGHWAYS
ROADWAY DIVISION
ROADWAY LIGHTING
PILE FOUNDATION FOR HIGH MAST

DESIGNED: NAME & DESIGNATION: (Signature) DATE: OCT 2016

APPROVED: (Signature) SCALE: AS SHOWN

PROJECT NO. 100

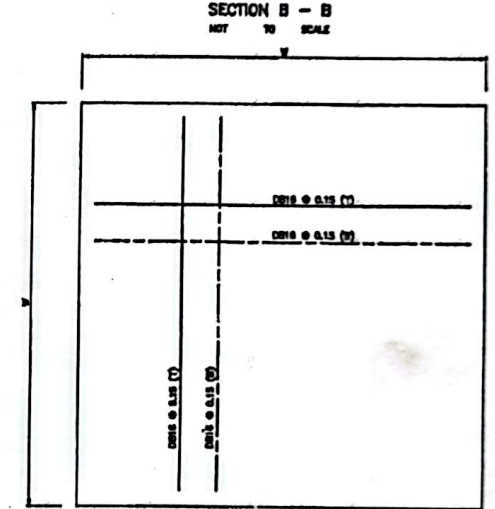
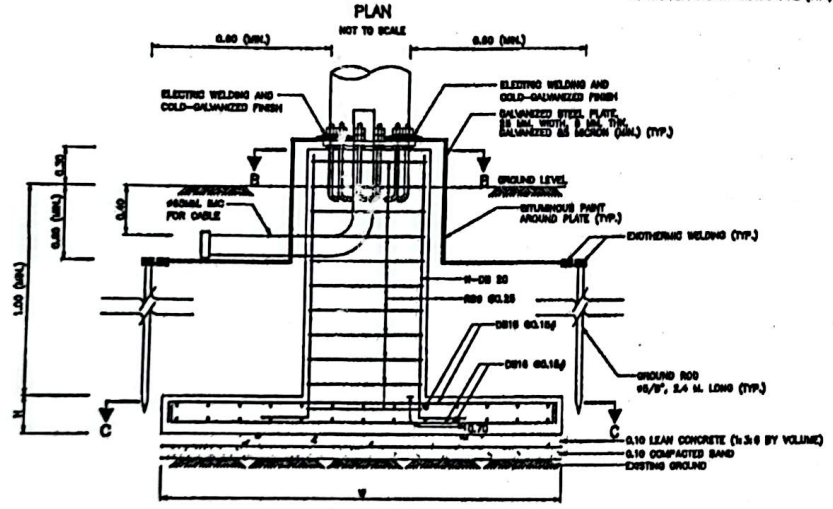
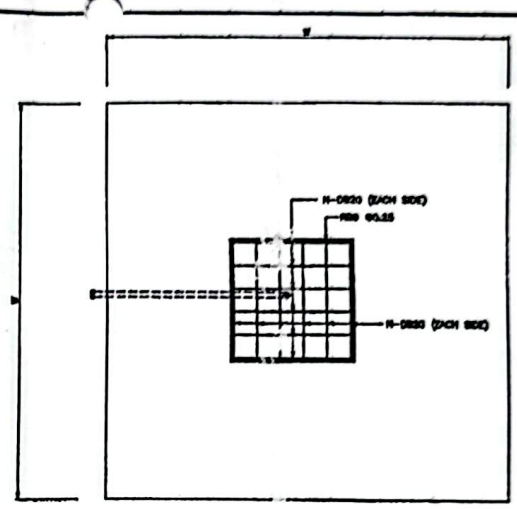
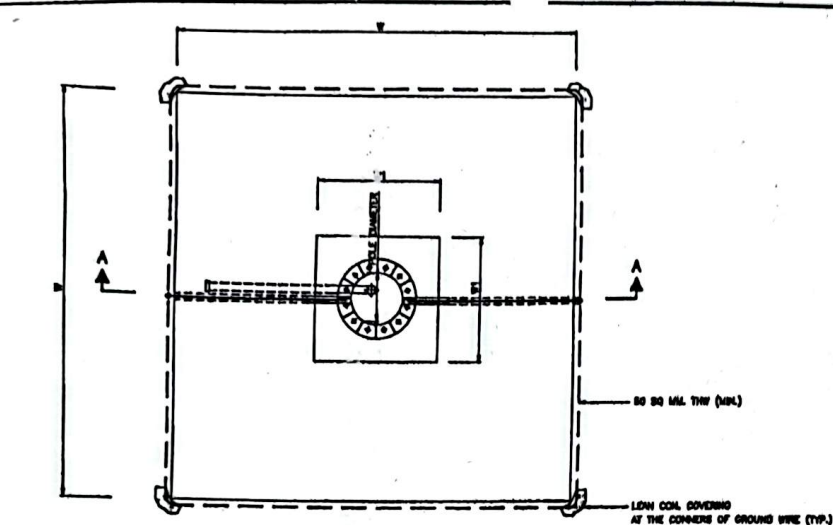


TABLE OF DIMENSION

POLE HEIGHT (ft)	DIMENSION (ft)			NO. OF REINFORCEMENT, #
	W	W1	H	
25	3.50	0.50	2.45	6
30	4.00	0.50	2.95	7
35	4.50	1.00	3.50	8

- รายการประกอบแบบ
1. วัสดุที่ใช้ก่อสร้างแบบคอนกรีตเสริมเหล็ก
 2. คอนกรีตที่ใช้ก่อสร้างแบบคอนกรีตเสริมเหล็ก 1. คอนกรีต 30 MPa (2000 PSI)
 3. คอนกรีตที่ใช้ก่อสร้างแบบคอนกรีตเสริมเหล็ก 2. คอนกรีต 30 MPa (2000 PSI)
 4. คอนกรีตที่ใช้ก่อสร้างแบบคอนกรีตเสริมเหล็ก 3. คอนกรีต 30 MPa (2000 PSI)
 5. คอนกรีตที่ใช้ก่อสร้างแบบคอนกรีตเสริมเหล็ก 4. คอนกรีต 30 MPa (2000 PSI)
 6. คอนกรีตที่ใช้ก่อสร้างแบบคอนกรีตเสริมเหล็ก 5. คอนกรีต 30 MPa (2000 PSI)
 7. คอนกรีตที่ใช้ก่อสร้างแบบคอนกรีตเสริมเหล็ก 6. คอนกรีต 30 MPa (2000 PSI)

KINGDOM OF THAILAND			
MINISTRY OF TRANSPORT			
DEPARTMENT OF HIGHWAYS			
STANDARD DRAWING			
ROADWAY LIGHTING			
SPREAD FOUNDATION FOR HIGH MAST			
DESIGNED BY: SAK & ASSOCIATES	CHECKED BY: SAK & ASSOCIATES	DATE OF LATEST REVISION	DATE: OCT 2015
SUBMITTED BY: SAK & ASSOCIATES		REVISION NO. 1	SCALE: AS SHOWN
APPROVED BY: SAK & ASSOCIATES		REVISION NO. 2	DATE: OCT 2015
DRAWN BY: SAK & ASSOCIATES		REVISION NO. 3	DATE: OCT 2015
CHECKED BY: SAK & ASSOCIATES		REVISION NO. 4	DATE: OCT 2015
APPROVED BY: SAK & ASSOCIATES		REVISION NO. 5	DATE: OCT 2015
DRAWN BY: SAK & ASSOCIATES		REVISION NO. 6	DATE: OCT 2015
CHECKED BY: SAK & ASSOCIATES		REVISION NO. 7	DATE: OCT 2015
APPROVED BY: SAK & ASSOCIATES		REVISION NO. 8	DATE: OCT 2015
DRAWN BY: SAK & ASSOCIATES		REVISION NO. 9	DATE: OCT 2015
CHECKED BY: SAK & ASSOCIATES		REVISION NO. 10	DATE: OCT 2015
APPROVED BY: SAK & ASSOCIATES		REVISION NO. 11	DATE: OCT 2015
DRAWN BY: SAK & ASSOCIATES		REVISION NO. 12	DATE: OCT 2015
CHECKED BY: SAK & ASSOCIATES		REVISION NO. 13	DATE: OCT 2015
APPROVED BY: SAK & ASSOCIATES		REVISION NO. 14	DATE: OCT 2015
DRAWN BY: SAK & ASSOCIATES		REVISION NO. 15	DATE: OCT 2015
CHECKED BY: SAK & ASSOCIATES		REVISION NO. 16	DATE: OCT 2015
APPROVED BY: SAK & ASSOCIATES		REVISION NO. 17	DATE: OCT 2015
DRAWN BY: SAK & ASSOCIATES		REVISION NO. 18	DATE: OCT 2015
CHECKED BY: SAK & ASSOCIATES		REVISION NO. 19	DATE: OCT 2015
APPROVED BY: SAK & ASSOCIATES		REVISION NO. 20	DATE: OCT 2015