

เทศบาลตำบลนาดี

โครงการก่อสร้างระบบประปาหมู่บ้าน ผู้นำด้วยพลังงานไฟฟ้าและพลังงานแสงอาทิตย์สำหรับผลิตระบบประปาหมู่บ้าน บ้านราษฎร์เกษมศรี หมู่ที่ 7
ประมาณงาน หอถลุง ขนาดความจุไม่น้อยกว่า 10 ลบ.ม. พร้อมติดตั้งถังไฟฟ้และถังกักน้ำ จำนวน 4 ลูก

ผู้ที่จะรับผิดชอบโครงการ พร้อมติดตั้งระบบเครื่องสูบน้ำด้วยไฟฟ้าและพลังงานแสงอาทิตย์ ฯลฯ

รายละเอียดตามประมาณการงานก่อสร้างและค่าแบบแปลนที่เทศบาลตำบลนาดีกำหนด

สถานที่ก่อสร้าง บ้านราษฎร์เกษมศรี หมู่ที่ 7 ตำบลนาดี อำเภอสุพรรณบุรี จังหวัดสุพรรณบุรี

งบประมาณ ปี 2567

สารบัญแบบ			
ลำดับที่	ชื่อแบบแสดง	แผ่นที่	จำนวน
1	ใบปะหน้าโครงการ	1	1
2	แผนที่สังเขปแสดงที่ตั้งโครงการ	2	1
3	รายละเอียดแบบ	3-13	11
รวม			13 แผ่น

อนุมัติ

ลงชื่อ.....

นายเนเวศ ศรีเกษมและ
นายกเทศมนตรีตำบลนาดี

นายเนเวศ ศรีเกษมและ
นายกเทศมนตรีตำบลนาดี
พ.ศ. 1246



โครงการ

ก่อสร้างระบบประปาหมู่บ้านน้ำด้วยพลังงานไฟฟ้าและพลังงานแสงอาทิตย์ระบบประปาหมู่บ้าน บ้านราษฎร์เจริญ หมู่ที่ 7 ตำบลวังหลวง อำเภอวังน้อย จังหวัดพระนครศรีอยุธยา

ตามที่ได้ส่ง

ร่างรายงานผลกระทบสิ่งแวดล้อมและสุขภาพ (ร่าง) หมู่ที่ 7 ตำบลวังหลวง อำเภอวังน้อย จังหวัดพระนครศรีอยุธยา

ครั้งที่

รายงานแก้ไข

มติ

สำเนา

นายอรรถสิทธิ์ บุญเจริญพร

ผู้รับผิดชอบ

นายอรรถสิทธิ์ บุญเจริญพร

ผู้รับผิดชอบ

นายอรรถสิทธิ์ บุญเจริญพร

ผู้รับผิดชอบ

นายอรรถสิทธิ์ บุญเจริญพร

ผู้รับผิดชอบ

นายอรรถสิทธิ์ บุญเจริญพร

ผู้รับผิดชอบ

นายอรรถสิทธิ์ บุญเจริญพร

ผู้รับผิดชอบ

นายอรรถสิทธิ์ บุญเจริญพร

ผู้รับผิดชอบ

นายอรรถสิทธิ์ บุญเจริญพร

ผู้รับผิดชอบ

นายอรรถสิทธิ์ บุญเจริญพร

ผู้รับผิดชอบ

นายอรรถสิทธิ์ บุญเจริญพร

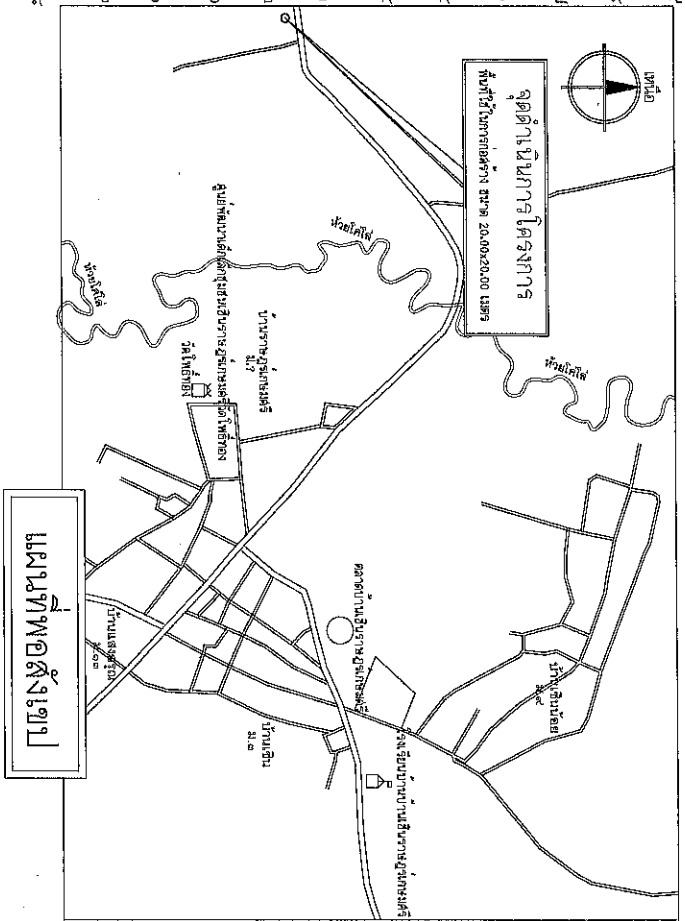
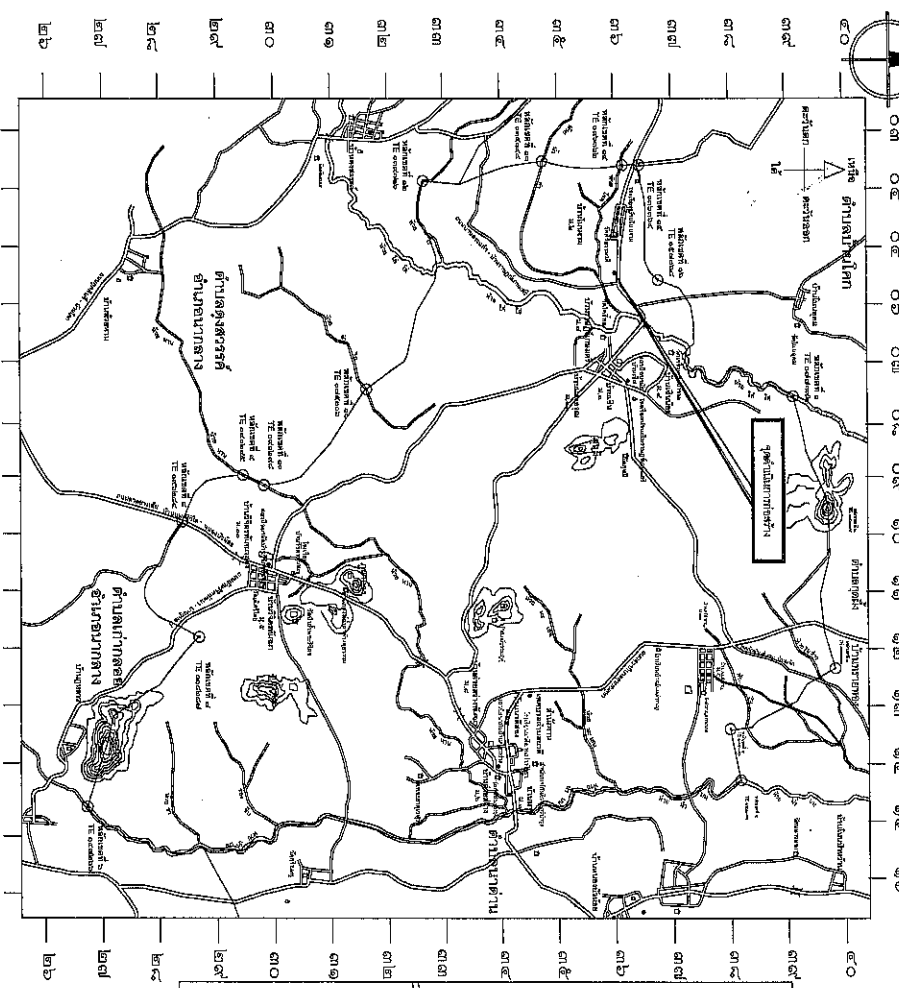
โครงการก่อสร้างระบบประปาหมู่บ้าน น้ำด้วยพลังงานไฟฟ้าและพลังงานแสงอาทิตย์ระบบประปาหมู่บ้าน บ้านราษฎร์เจริญ หมู่ที่ 7 ตำบลวังหลวง อำเภอวังน้อย จังหวัดพระนครศรีอยุธยา

ปริมาณงาน ท่อสูงขนาดความสูงไม่น้อยกว่า 10 ลบ.ม. พร้อมติดตั้งถังไฟฟ้และพลังงานแสงอาทิตย์ ฯลฯ

รายละเอียดตามประมาณการงานก่อสร้างและตามแบบแปลนที่เทศบาลตำบลบ้านดักกำหนด

สถานที่ก่อสร้าง บ้านราษฎร์เจริญ หมู่ที่ 7 ตำบลวังหลวง อำเภอวังน้อย จังหวัดพระนครศรีอยุธยา

แผนที่เทศบาลตำบลบ้านดัก



(นายอรรถสิทธิ์ บุญเจริญพร)

ณ. 12486



โครงการ

ก่อสร้างระบบระบายน้ำชุมชนในตำบล
พุดซาป่าไม้ อำเภอพุนพิน จังหวัดสุราษฎร์ธานี
สำหรับติดตั้งระบบระบายน้ำชุมชน
ตามรายละเอียดในแบบที่ 7

สถานที่ก่อสร้าง
บ้านเลขที่ ๗๗ หมู่ ๗
ตำบลพุนพิน อำเภอพุนพิน จังหวัดสุราษฎร์ธานี

ครั้งที่

รายการแก้ไข

วันที่

ผู้ตรวจ

นายอรรถสิทธิ์ นามะกุล

นายอรรถสิทธิ์ นามะกุล

นายอรรถสิทธิ์ นามะกุล

นายอรรถสิทธิ์ นามะกุล

นายอรรถสิทธิ์ นามะกุล

นายอรรถสิทธิ์ นามะกุล

นายอรรถสิทธิ์ นามะกุล

นายอรรถสิทธิ์ นามะกุล

นายอรรถสิทธิ์ นามะกุล

นายอรรถสิทธิ์ นามะกุล

นายอรรถสิทธิ์ นามะกุล

นายอรรถสิทธิ์ นามะกุล

นายอรรถสิทธิ์ นามะกุล

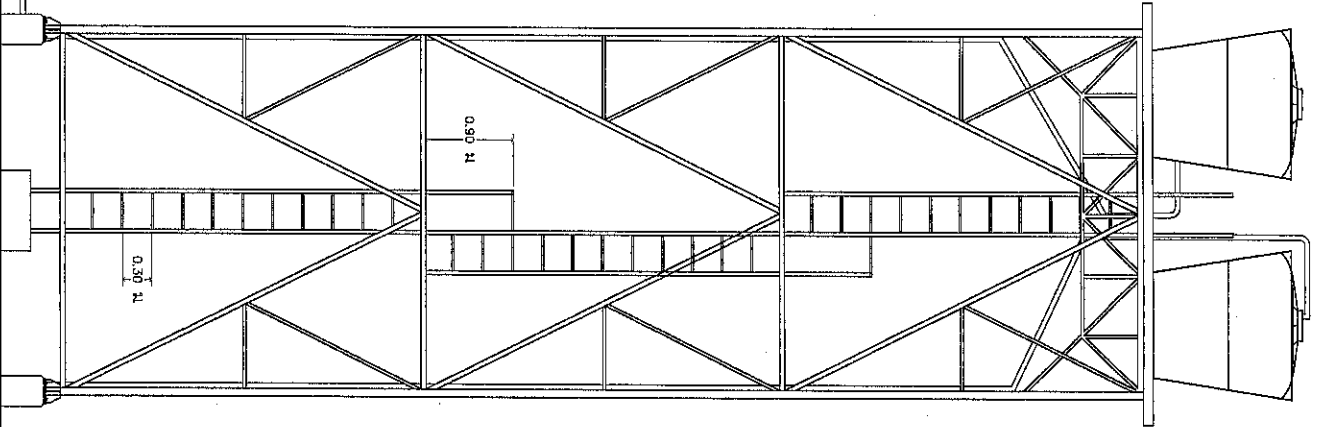
นายอรรถสิทธิ์ นามะกุล

นายอรรถสิทธิ์ นามะกุล

นายอรรถสิทธิ์ นามะกุล

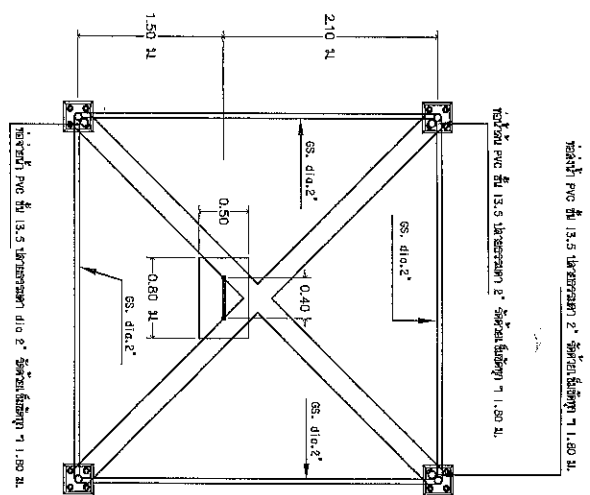
นายอรรถสิทธิ์ นามะกุล

นายอรรถสิทธิ์ นามะกุล



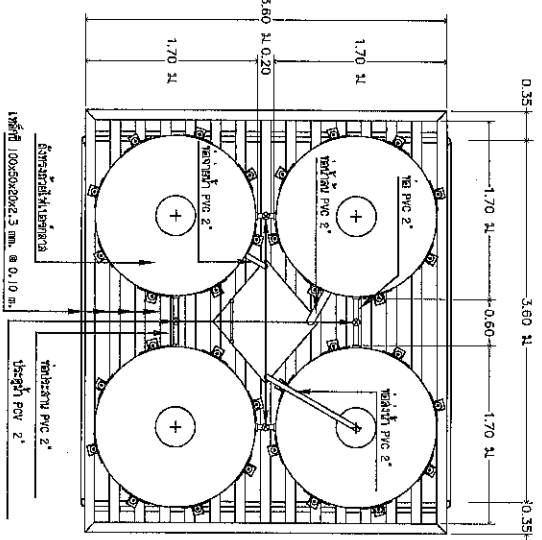
รูปด้าน

1:50



รูปลง

1:50



รูปลง

1:50

ทนาย

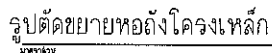
ปรับปรุง/แก้ไข

ส่วนบริหารจัดการน้ำ สำนักบริหารทรัพยากรน้ำ ภาค 10 แผนแม่บท 3412010


(นางสาว/นางสาว)

๑๖. 12486

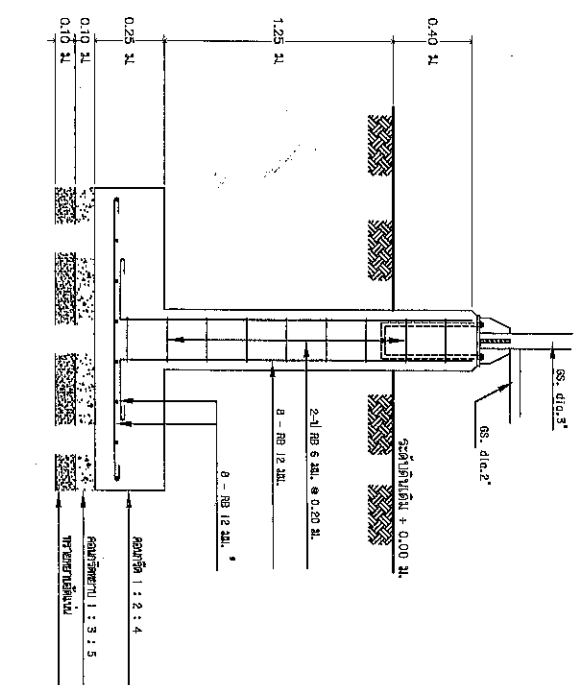
ปรีชา ประจุแก้ว/นักไฮโซดีลอเกมแบบจาก ส่วนบริษัทหาธุรกิจด้านนี้ สำนักงานทรัพย์สินพิกษนี้ ภา๑ 10 แบบเลขที่ 342010



1:50


 George A. Stinson
 NE 12482

[illegible]



0.075 m

0.15 m

0.05 m

0.04 m

0.30 m

БС, dia. 3"

БС, dia. 2"

Утеплитель 4 - dia. 3/4" БТН 0.50 м.

Утеплитель 3 - БТН 250 x 250 x 15 мм.

Утеплитель 2 - БТН 250 x 250 x 15 мм.

2-9J RB 6 244. @ 0.20 24.
8 - RB 12 244.

Technical drawing of a rectangular plate. The drawing shows a rectangle with a smaller rectangle inside it. The outer rectangle is labeled "3 - RB 12 441." and the inner rectangle is labeled "1 - RB 6 441. @ 0.20 11." The dimensions are given as "0.20 11" for the width and "0.40 11" for the height.

ឧបាយកល ០២

ปรับปรุง/แก้ไขข้อมูลแบบจาก ส่วนบริหารสถานการณ์ สำนักงานทรัพยากรฯ ภาค 10 และเลขที่ 3412010

[illegible]



โครงการ

ก่อสร้างระบบประปาหมู่บ้านศูนย์วิทยุ
ห้วยยางใต้ และหลังงานเสร็จอาศัย
สำนักงานชลประทานจังหวัดบุรีรัมย์
กรมชลประทาน ทุ่งที่ 7

สถานที่ก่อสร้าง

บ้านวังม่วง หมู่ที่ 7
ตำบลวังม่วง
อำเภอวังน้ำเขียว

ครั้งที่

รายการแก้ไข

ผู้ร่าง

ผู้ตรวจสอบ

ผู้ควบคุม

ผู้ดำเนินการ

ผู้รับทราบ

นายอรรถชัย บุญประเสริฐ

ผู้รับทราบ

นายอรรถชัย บุญประเสริฐ

ผู้รับทราบ

นายอรรถชัย บุญประเสริฐ

ผู้รับทราบ

นายอรรถชัย บุญประเสริฐ

ผู้รับทราบ

นายอรรถชัย บุญประเสริฐ

ผู้รับทราบ

นายอรรถชัย บุญประเสริฐ

ผู้รับทราบ

นายอรรถชัย บุญประเสริฐ

ผู้รับทราบ

นายอรรถชัย บุญประเสริฐ

ผู้รับทราบ

นายอรรถชัย บุญประเสริฐ

ผู้รับทราบ

นายอรรถชัย บุญประเสริฐ

ผู้รับทราบ

นายอรรถชัย บุญประเสริฐ

ผู้รับทราบ

นายอรรถชัย บุญประเสริฐ

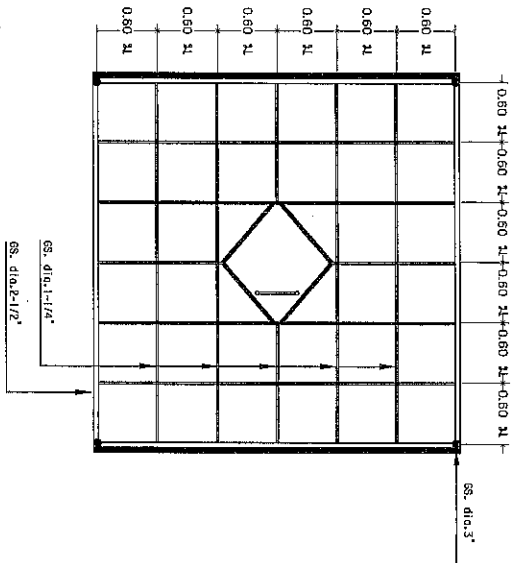
ผู้รับทราบ

นายอรรถชัย บุญประเสริฐ

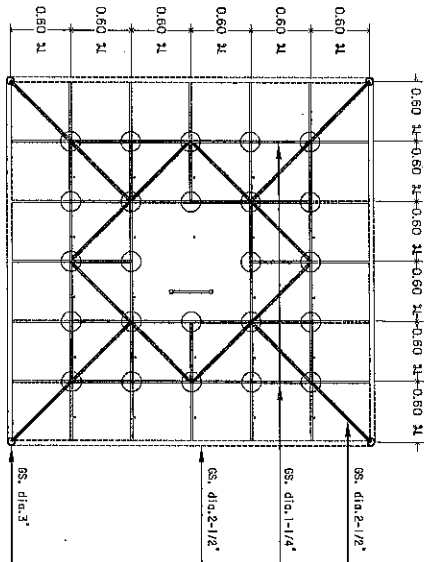
ผู้รับทราบ

นายอรรถชัย บุญประเสริฐ

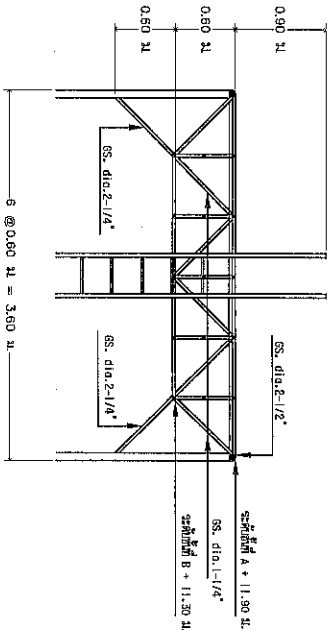
ผู้รับทราบ



แปลนโครงสร้างหลักรับถ้ำน้ำในระดับ A
1:20



แปลนโครงสร้างหลักรับถ้ำน้ำในระดับ B
1:20



แบบขยายโครงสร้างหลักรับถ้ำน้ำ
1:20

หมายเหตุ
ปรับปรุง/แก้ไขโดยตลอดแบบจาก ส่วนบริหารโครงการนี้ สำนักงานทรัพยากรน้ำ ภาค 10 แบบเลขที่ 3412010

(นางทองดี วัฒนวิทย์)
น.ว. 12486

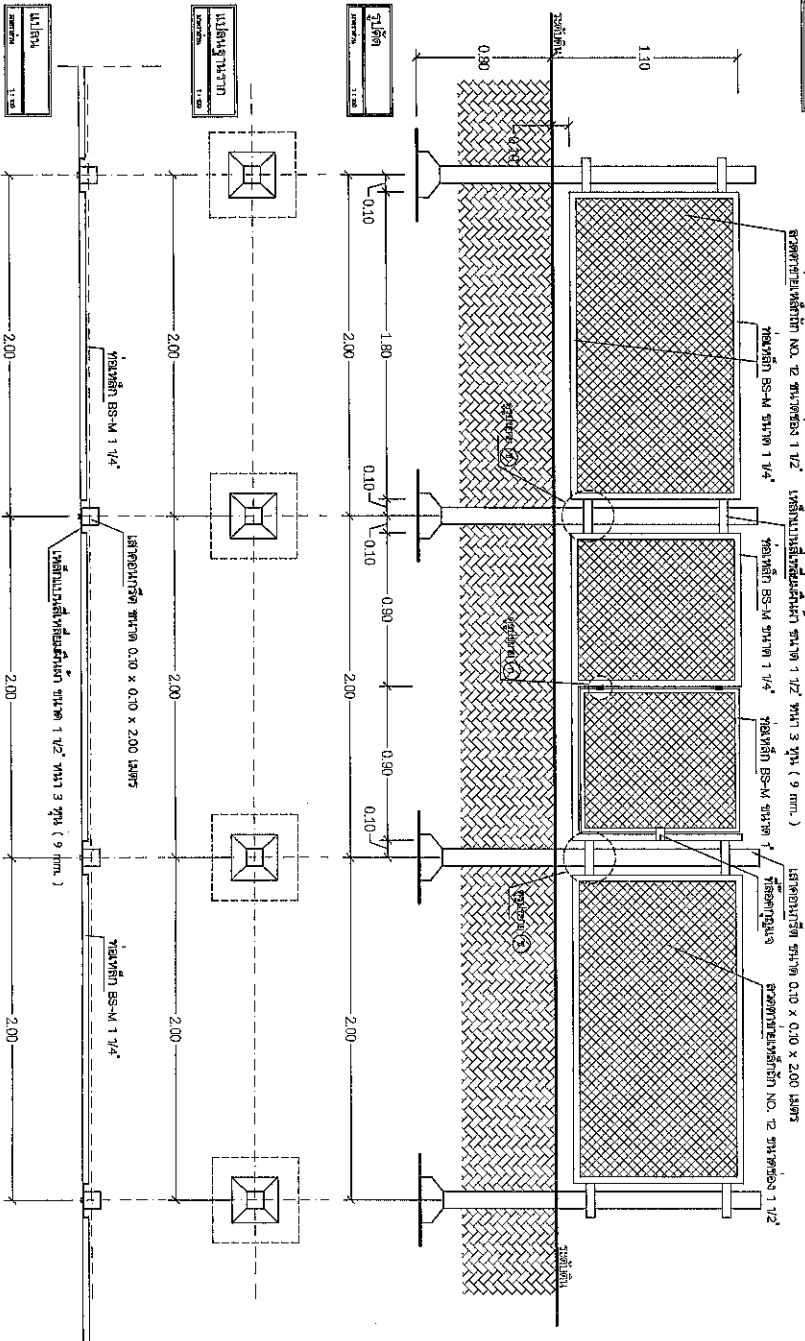
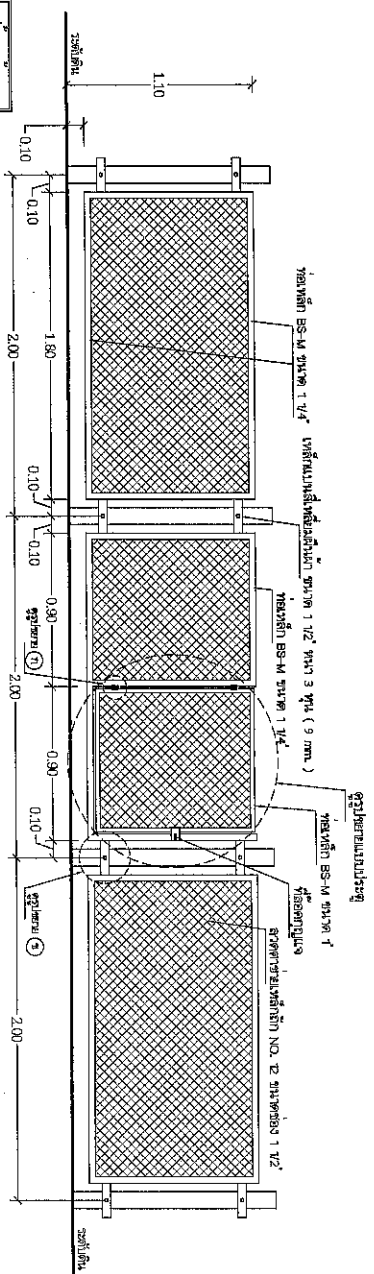
โครงการก่อสร้างระบบประปาหมู่บ้าน ผู้นำด้วยพลังงานไฟฟ้าและพลังงานแสงอาทิตย์สำหรับผลิตระบบประปาหมู่บ้าน บ้านราษฎร์เจริญ หมู่ที่ 7

ปริมาณงาน หอถังสูง ขนาดความสูงไม่น้อยกว่า 10 ลบ.ม. พร้อมติดตั้งถังไฟฟ้และพลังงานแสงอาทิตย์ 1 ชุด

ชุดจะประกอบวัสดุ พร้อมติดตั้งระบบเครื่องสูบน้ำด้วยไฟฟ้าและพลังงานแสงอาทิตย์ 1 ชุด

รายละเอียดตามประมาณการงานก่อสร้างและค่าแบบแปลนที่เทศบาลตำบลนาคำพนา

สถานที่ก่อสร้าง บ้านราษฎร์เจริญ หมู่ที่ 7 ตำบลนาดี อำเภอสุวรรณคูหา จังหวัดหนองบัวลำภู



โครงการ

ก่อสร้างระบบประปาหมู่บ้านผู้นำด้วยพลังงานแสงอาทิตย์สำหรับผลิตระบบประปาหมู่บ้าน บ้านราษฎร์เจริญ หมู่ที่ 7

รายละเอียดตามประมาณการงานก่อสร้างและค่าแบบแปลนที่เทศบาลตำบลนาคำพนา

สถานที่ก่อสร้าง บ้านราษฎร์เจริญ หมู่ที่ 7

ตำบลนาดี อำเภอสุวรรณคูหา จังหวัดหนองบัวลำภู

รายละเอียดตามประมาณการงานก่อสร้างและค่าแบบแปลนที่เทศบาลตำบลนาคำพนา

สถานที่ก่อสร้าง บ้านราษฎร์เจริญ หมู่ที่ 7

ตำบลนาดี อำเภอสุวรรณคูหา จังหวัดหนองบัวลำภู

รายละเอียดตามประมาณการงานก่อสร้างและค่าแบบแปลนที่เทศบาลตำบลนาคำพนา

สถานที่ก่อสร้าง บ้านราษฎร์เจริญ หมู่ที่ 7

ตำบลนาดี อำเภอสุวรรณคูหา จังหวัดหนองบัวลำภู

รายละเอียดตามประมาณการงานก่อสร้างและค่าแบบแปลนที่เทศบาลตำบลนาคำพนา

สถานที่ก่อสร้าง บ้านราษฎร์เจริญ หมู่ที่ 7

ตำบลนาดี อำเภอสุวรรณคูหา จังหวัดหนองบัวลำภู

รายละเอียดตามประมาณการงานก่อสร้างและค่าแบบแปลนที่เทศบาลตำบลนาคำพนา

สถานที่ก่อสร้าง บ้านราษฎร์เจริญ หมู่ที่ 7

ตำบลนาดี อำเภอสุวรรณคูหา จังหวัดหนองบัวลำภู

รายละเอียดตามประมาณการงานก่อสร้างและค่าแบบแปลนที่เทศบาลตำบลนาคำพนา

สถานที่ก่อสร้าง บ้านราษฎร์เจริญ หมู่ที่ 7

ตำบลนาดี อำเภอสุวรรณคูหา จังหวัดหนองบัวลำภู

รายละเอียดตามประมาณการงานก่อสร้างและค่าแบบแปลนที่เทศบาลตำบลนาคำพนา

สถานที่ก่อสร้าง บ้านราษฎร์เจริญ หมู่ที่ 7

ตำบลนาดี อำเภอสุวรรณคูหา จังหวัดหนองบัวลำภู

รายละเอียดตามประมาณการงานก่อสร้างและค่าแบบแปลนที่เทศบาลตำบลนาคำพนา

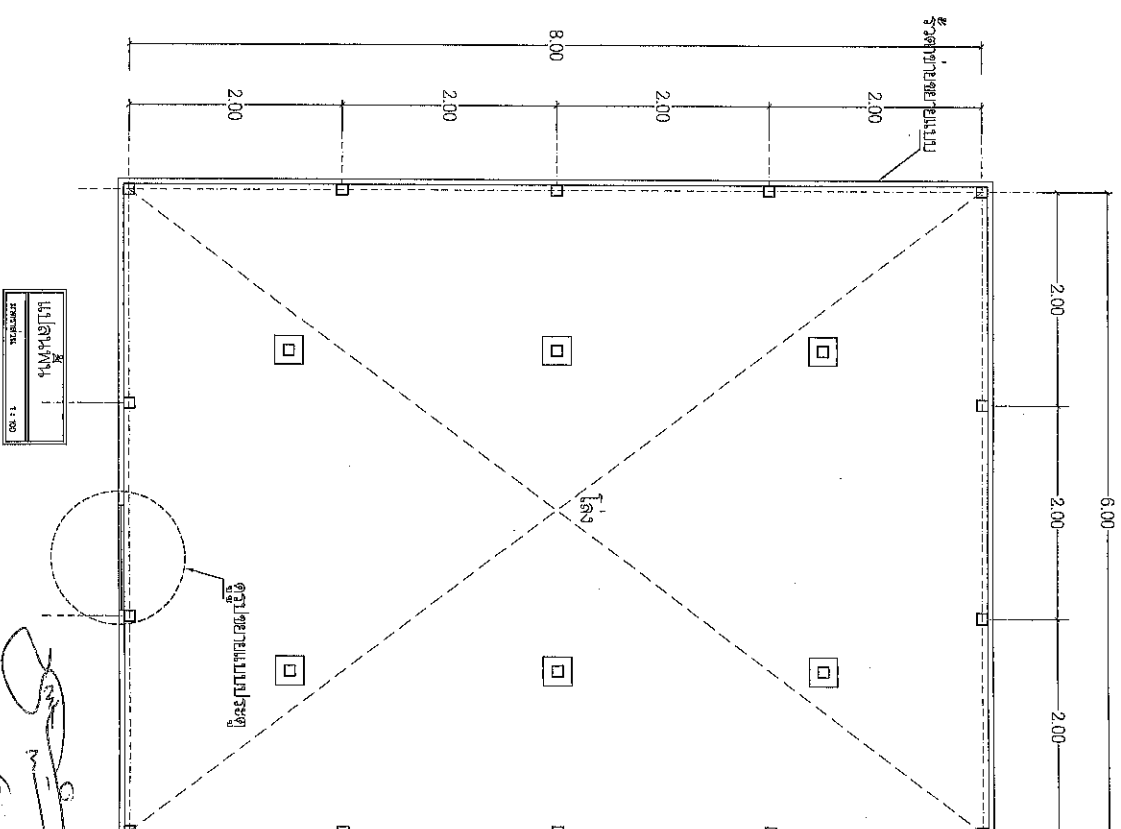
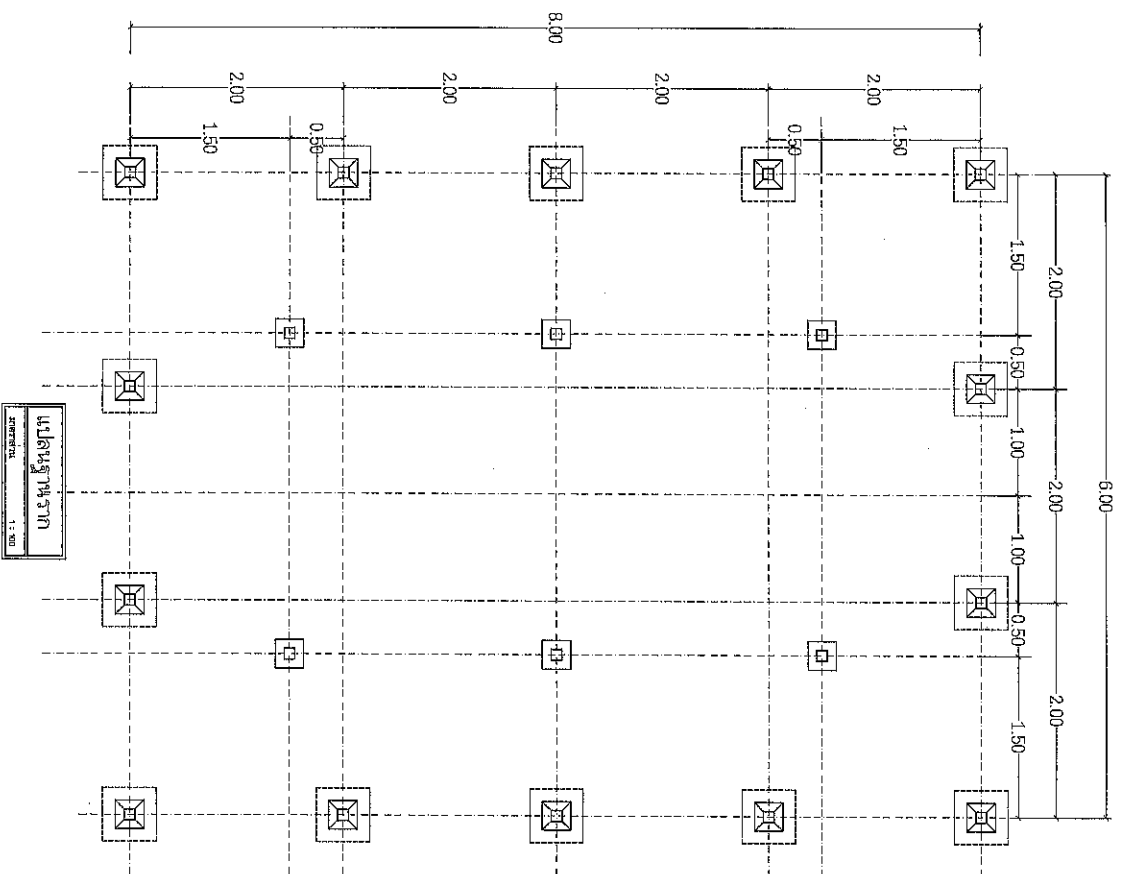
โครงการก่อสร้างระบบไฟฟ้าหมู่บ้าน ลุ่มบัวด้วยพลังงานไฟฟ้าและพลังงานแสงอาทิตย์สำหรับผลิตระบบไฟฟ้าหมู่บ้าน บ้านราษฎร์เกษมศรี หมู่ที่ 7

ปริมาณงาน หอถลุง ขนาดความจุไม่เกินกว่า 10 ลบ.ม. พร้อมติดตั้งถังไฟฟ้าและพลังงานแสงอาทิตย์ จำนวน 4 ลูก

ชุดเจาะบ่อบาดาล พร้อมติดตั้งระบบเครื่องสูบน้ำด้วยไฟฟ้าและพลังงานแสงอาทิตย์ ฯลฯ

รายละเอียดตามประมาณการงานก่อสร้างและค่าแบบแปลนที่เทศบาลตำบลบ้านดงกำหนด

สถานที่ก่อสร้าง บ้านราษฎร์เกษมศรี หมู่ที่ 7 ตำบลนาคี อำเภอสุรวิทยาคม จังหวัดหนองบัวลำภู



โครงการ

การก่อสร้างระบบไฟฟ้าหมู่บ้าน ลุ่มบัวด้วยพลังงานแสงอาทิตย์และพลังงานแสงอาทิตย์สำหรับผลิตระบบไฟฟ้าหมู่บ้าน บ้านราษฎร์เกษมศรี หมู่ที่ 7

สถานที่ก่อสร้าง

บ้านราษฎร์เกษมศรี หมู่ที่ 7
ตำบลนาคี อำเภอสุรวิทยาคม
จังหวัดหนองบัวลำภู

คำสั่ง

รายการที่แนบมา

แนบมา

สำเนา

นายอรรถสิทธิ์ คงคำ
ผู้ช่วยช่างโยธา

นายอรรถสิทธิ์ คงคำ
ผู้ช่วยช่างโยธา

นายอรรถสิทธิ์ คงคำ
ผู้ช่วยช่างโยธา

นายอรรถสิทธิ์ คงคำ
ผู้ช่วยช่างโยธา

นายอรรถสิทธิ์ คงคำ
ผู้ช่วยช่างโยธา

นายอรรถสิทธิ์ คงคำ
ผู้ช่วยช่างโยธา

นายอรรถสิทธิ์ คงคำ
ผู้ช่วยช่างโยธา

นายอรรถสิทธิ์ คงคำ
ผู้ช่วยช่างโยธา

นายอรรถสิทธิ์ คงคำ
ผู้ช่วยช่างโยธา

นายอรรถสิทธิ์ คงคำ
ผู้ช่วยช่างโยธา

นายอรรถสิทธิ์ คงคำ
ผู้ช่วยช่างโยธา

นายอรรถสิทธิ์ คงคำ
ผู้ช่วยช่างโยธา

นายอรรถสิทธิ์ คงคำ
ผู้ช่วยช่างโยธา

นายอรรถสิทธิ์ คงคำ
ผู้ช่วยช่างโยธา

นายอรรถสิทธิ์ คงคำ
ผู้ช่วยช่างโยธา

นายอรรถสิทธิ์ คงคำ
ผู้ช่วยช่างโยธา

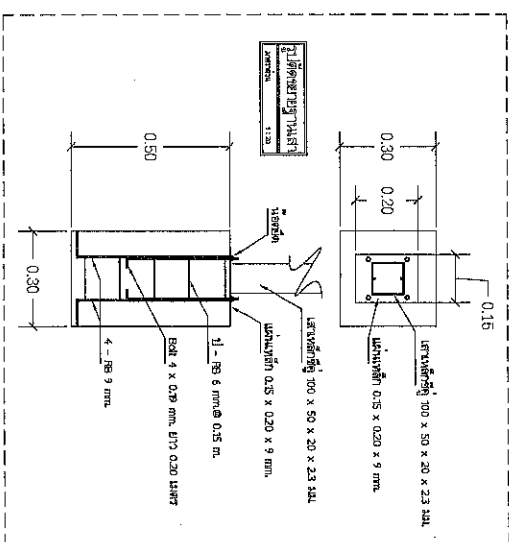
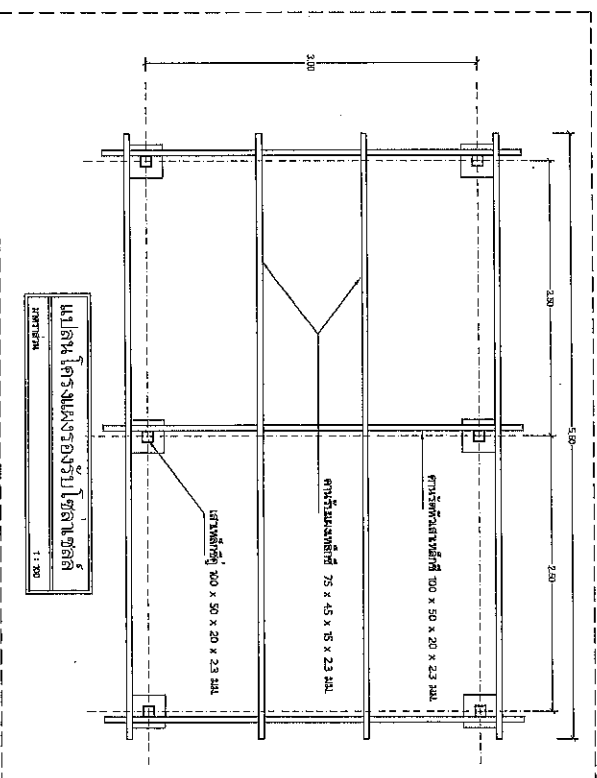
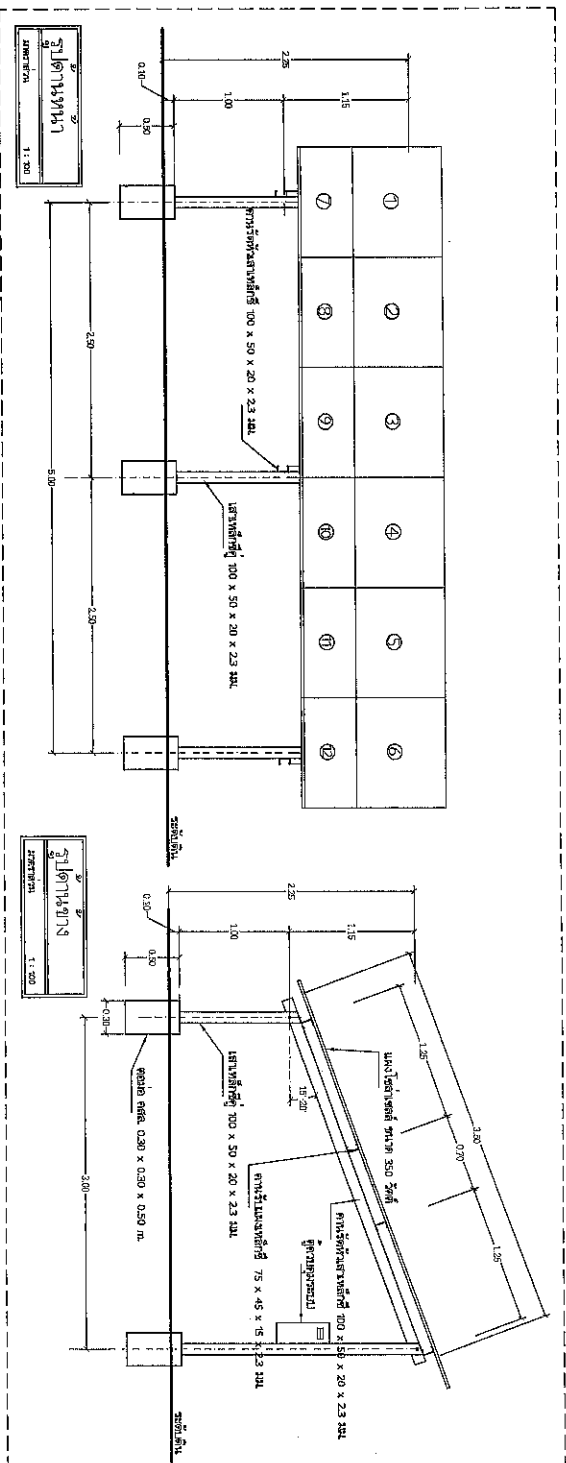
โครงการก่อสร้างระบบปรับอากาศพหุบ้าน ผู้นำด้วยพลังงานไฟฟ้าและพลังงานแสงอาทิตย์สำหรับผลิตภัณฑ์ปรับอากาศพหุบ้าน บ้านราษฎร์เกษมศรี หมู่ที่ 7

ปริมาณงาน หอถ้ำสูง ขนาดความสูงไม่น้อยกว่า 10 ซม.ม. พร้อมติดตั้งถังไฟฟ้และพลังงานแสงอาทิตย์ 4 ลูก

ชุดเจาะบ่อบาด พร้อมติดตั้งระบบเครื่องสูบน้ำด้วยไฟฟ้าและพลังงานแสงอาทิตย์ ฯลฯ

รายละเอียดตามประมาณการงานก่อสร้างและค่าแบบแปลนที่เทศบาลตำบลนาตาลกำหนด

สถานที่ก่อสร้าง บ้านราษฎร์เกษมศรี หมู่ที่ 7 ตำบลนาตาล อำเภอลำดวนสุโขทัย จังหวัดหนองบัวลำภู



โครงการ
ก่อสร้างระบบปรับอากาศพหุบ้านผู้นำด้วยพลังงานไฟฟ้าและพลังงานแสงอาทิตย์สำหรับผลิตภัณฑ์ปรับอากาศพหุบ้าน บ้านราษฎร์เกษมศรี หมู่ที่ 7

สถานที่ก่อสร้าง
บ้านราษฎร์เกษมศรี หมู่ที่ 7
ตำบลนาตาล
อำเภอลำดวนสุโขทัย

คำสั่ง
ราชการสำนักนายกรัฐมนตรี

คำสั่ง
นายกรัฐมนตรี

คำสั่ง
นายกรัฐมนตรี

คำสั่ง
นายกรัฐมนตรี

คำสั่ง
นายกรัฐมนตรี

คำสั่ง
นายกรัฐมนตรี

คำสั่ง
นายกรัฐมนตรี

คำสั่ง
นายกรัฐมนตรี

คำสั่ง
นายกรัฐมนตรี

ປາຍປະຫວັດສາດຂອງພວກເຮົາ

บ้านบึงระดังมีพื้นที่ในโครงการภายในเขตเทศบาลเมืองบ้านบึงระดัง

အသံအသွယ်

— ۱۲۸ —

பாண்டித்தலம் கங்கை

សេចក្តីសន្និដ្ឋាន

250

મુ. રા. ગુપ્તા

15946517

1

2015

[illegible]

1	2	3	4	5	6	7	8	9	10	11	12	13	14	15	16	17	18	19	20	21	22	23	24	25	26	27	28	29	30	31	32	33	34	35	36	37	38	39	40	41	42	43	44	45	46	47	48	49	50	51	52	53	54	55	56	57	58	59	60	61	62	63	64	65	66	67	68	69	70	71	72	73	74	75	76	77	78	79	80	81	82	83	84	85	86	87	88	89	90	91	92	93	94	95	96	97	98	99	100
---	---	---	---	---	---	---	---	---	----	----	----	----	----	----	----	----	----	----	----	----	----	----	----	----	----	----	----	----	----	----	----	----	----	----	----	----	----	----	----	----	----	----	----	----	----	----	----	----	----	----	----	----	----	----	----	----	----	----	----	----	----	----	----	----	----	----	----	----	----	----	----	----	----	----	----	----	----	----	----	----	----	----	----	----	----	----	----	----	----	----	----	----	----	----	----	----	----	----	-----

Figure 1

—

 \triangle

4

17

1999

14041

1

2

 $\frac{1}{2}, \frac{3}{4}$

11

အိမ်ထောင်

3276

14. **PLATE 14**

மாண்புமிகு

1

આવક

วันที่

புலவர்