




องค์การบริหารส่วนตำบลหนองปากโลง

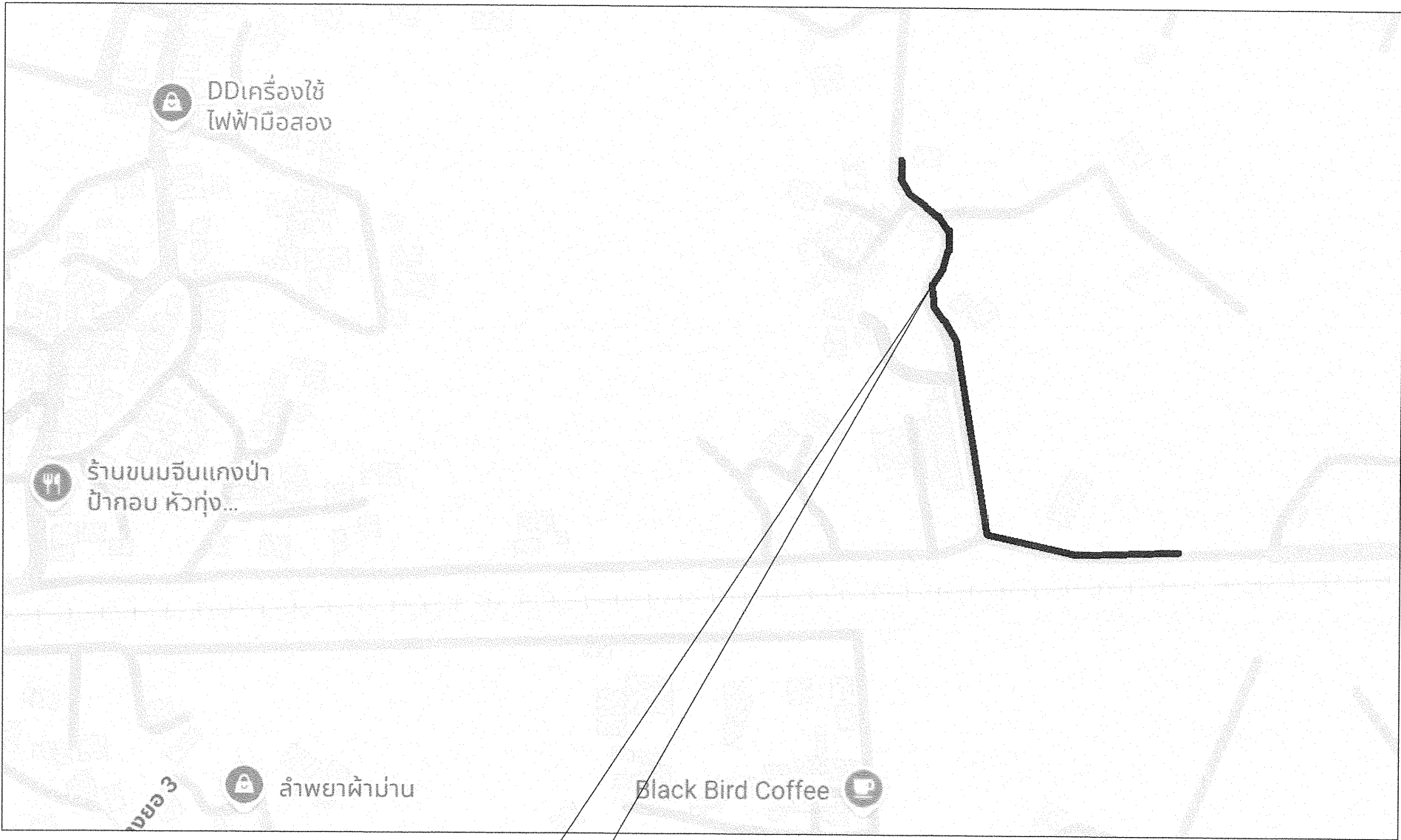
ตำบล : หนองปากโลง

อำเภอ : เมืองนครปฐม


จังหวัด : นครปฐม

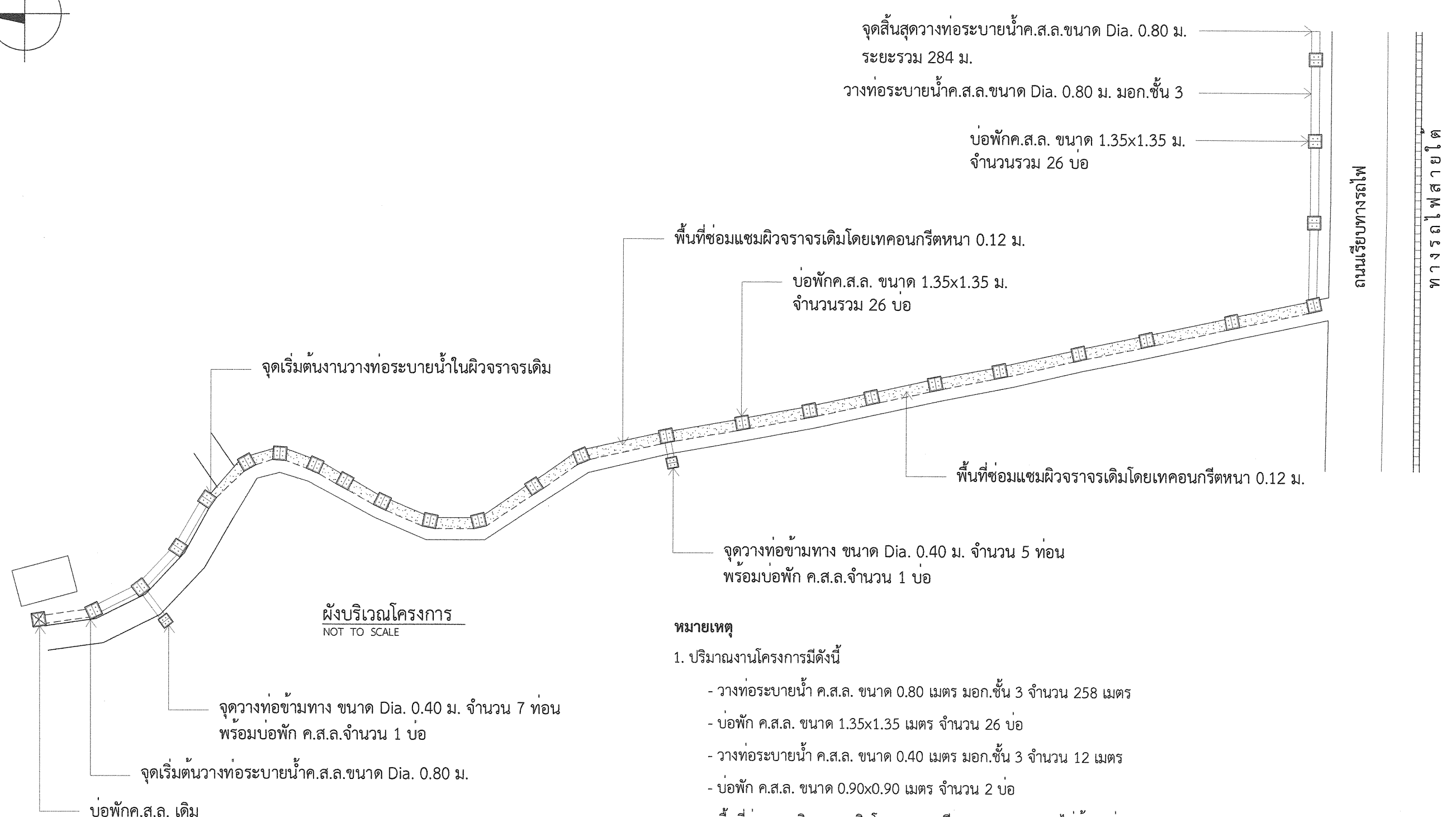
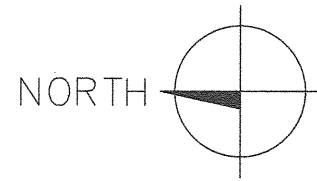
โครงการวางท่อระบายน้ำ ค.ส.ล. เริ่มจากบริเวณริมทางรถไฟ เชื่อมต่อท่อระบายน้ำบริเวณบ้านนางอารีย์ ชูราศรี หมู่ที่ 3
ตำบลหนองปากโลง โดยวางท่อระบายน้ำ ค.ส.ล. ขนาดเส้นผ่านศูนย์กลาง 0.80 เมตร ระยะทาง 284 เมตร
พร้อมป้ายแสดงรายละเอียดเกี่ยวกับงานก่อสร้าง ตามแบบ อบต.หนองปากโลงกำหนด

 <p>องค์การบริหารส่วนตำบลหนองปากโลง ตำบล : หนองปากโลง อำเภอ : เมืองนครปฐม จังหวัด : นครปฐม</p>	โครงการ : วางท่อระบายน้ำ ค.ส.ล. เริ่มจากบริเวณริมทางรถไฟ เชื่อมต่อท่อระบายน้ำ บริเวณบ้านนางอารีย์ ชูราศรี หมู่ที่ 3	วิศวกรโยธา (นายประพนธ์ เพื่องฟู สย.12841)	ประธานกรรมการ	ตรวจ	ผอ.กองช่าง	เลขที่แบบ	/ 2569	
	แบบแสดง : รายละเอียดโครงการ	สถาปนิก	กรรมการ	เห็นชอบ	ปลัดอบต.	วันที่		
			กรรมการ	อนุมัติ ๓๐๐๐.๒๕	นายกอบต.	แผ่นที่	1	รวม 8



สถานที่ก่อสร้าง
พิกัด 13.824609, 100.009367


 <div>องค์การบริหารส่วนตำบลหนองปากโลง ตำบล : หนองปากโลง อำเภอ : เมืองนครปฐม จังหวัด : นครปฐม</div>	โครงการ : วางท่อระบายน้ำ ค.ส.ล. เริ่มจากบริเวณริมทางรถไฟ เชื่อมต่อท่อระบายน้ำ บริเวณบ้านนางอารีย์ สุราศรี หมู่ที่ 3	วิศวกรโยธา (นายประพนธ์ เพื่องฟู สย.12841)	ประธานกรรมการ	ตรวจ	ผอ.กองช่าง	เลขที่แบบ / 2569	
	แบบแสดง : แผนที่สังเขป	สถาปนิก	กรรมการ	เห็นชอบ	ปลัดอบต.	วันที่	
			กรรมการ	อนุมัติ	นายกอบต.	แผ่นที่ 2	รวม 8

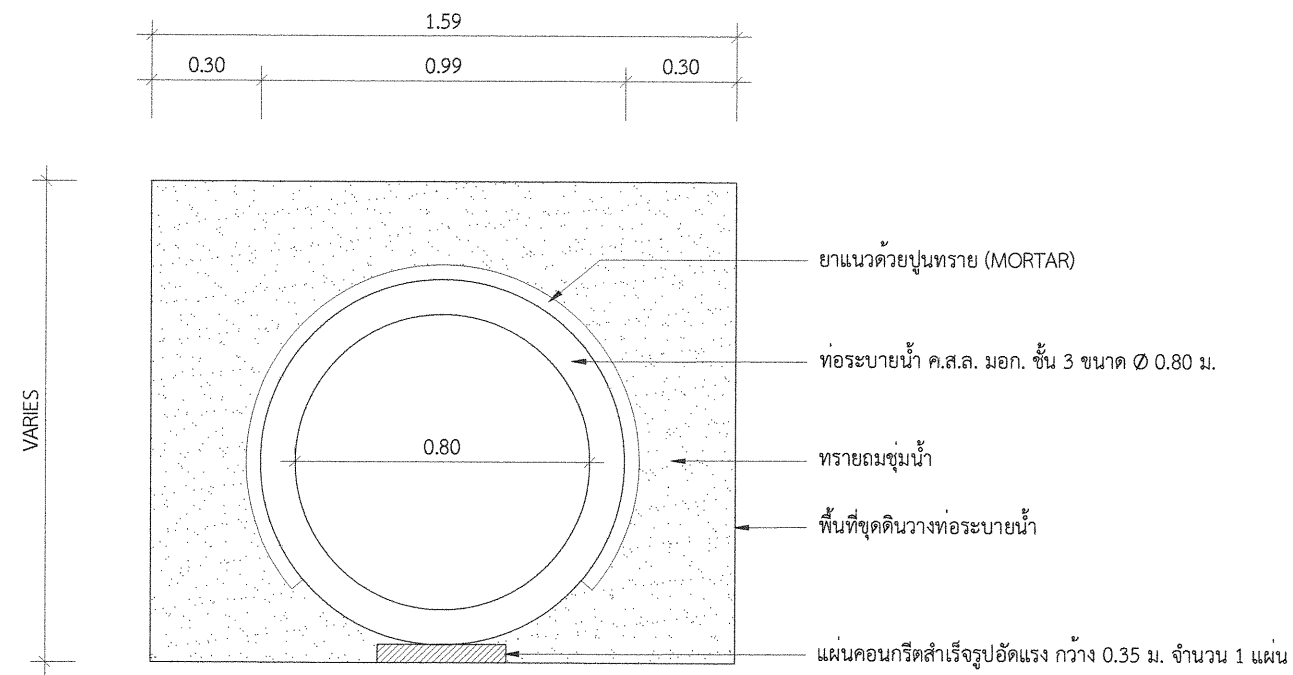


ผังบริเวณโครงการ
NOT TO SCALE

หมายเหตุ

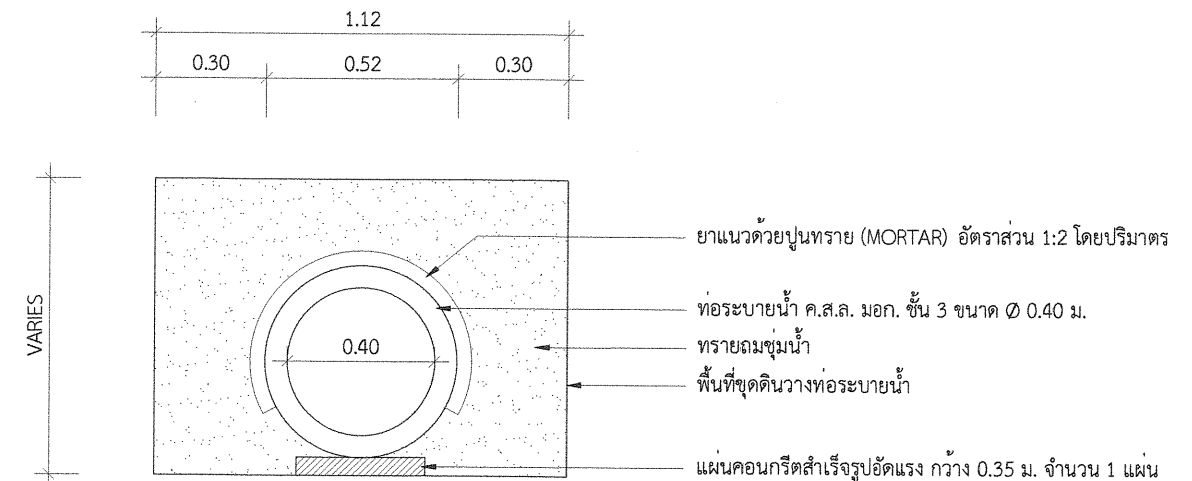
- ปริมาณงานโครงการมีดังนี้
 - วางท่อระบายน้ำ ค.ส.ล. ขนาด 0.80 เมตร มอก.ชั้น 3 จำนวน 258 เมตร
 - บ่อพัก ค.ส.ล. ขนาด 1.35x1.35 เมตร จำนวน 26 บ่อ
 - วางท่อระบายน้ำ ค.ส.ล. ขนาด 0.40 เมตร มอก.ชั้น 3 จำนวน 12 เมตร
 - บ่อพัก ค.ส.ล. ขนาด 0.90x0.90 เมตร จำนวน 2 บ่อ
 - พื้นที่ซ่อมแซมผิวจราจรเดิมโดยเทคอนกรีต หนา 0.12 เมตร ไม่น้อยกว่า 189.35 ตารางเมตร
- ค่าระดับลาดเอียงของท่อระบายน้ำผู้ควบคุมงานจะกำหนดให้ขณะก่อสร้าง
- แนวก่อสร้างอาจมีการเปลี่ยนแปลงได้ ให้อยู่ในดุลยพินิจของผู้ควบคุมงานหรือคณะกรรมการตรวจรับพัสดุที่จะพิจารณา

 <p>องค์การบริหารส่วนตำบลหนองปากโลง ตำบล : หนองปากโลง อำเภอ : เมืองนครปฐม จังหวัด : นครปฐม</p>	โครงการ : วางท่อระบายน้ำ ค.ส.ล. เริ่มจากบริเวณริมทางรถไฟ เชื่อมต่อท่อระบายน้ำ บริเวณบ้านนางอารีย์ ชูราษฎร์ หมู่ที่ 3	วิศวกรโยธา (นายประพนธ์ เพื่องฟู สย.12841)	ประธานกรรมการ	ตรวจ	ผอ.กองช่าง	เลขที่แบบ	/ 2569	
	แบบแสดง : ผังบริเวณโครงการ	สถาปนิก	กรรมการ	เห็นชอบ	ปลัดอบต.	วันที่		
			กรรมการ	อนุมัติ	นายกอบต.	แผ่นที่	3	รวม 8



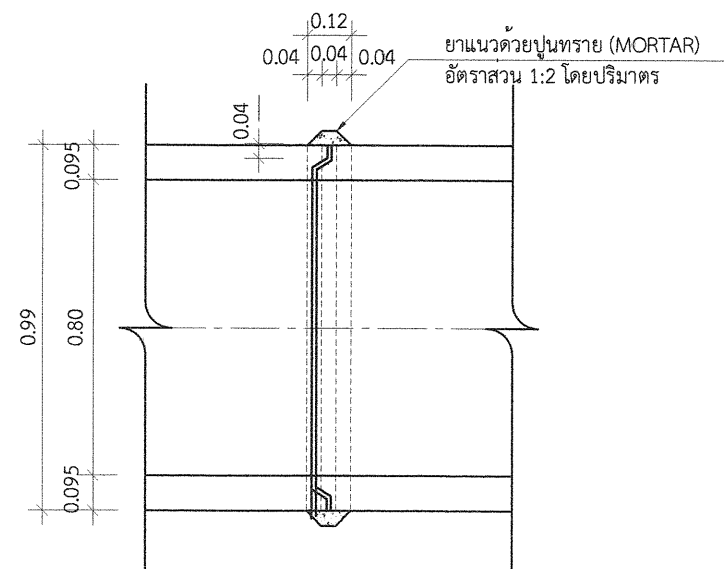
รูปตัดวางท่อระบายน้ำ Dia.0.80 ม.

SCALE 1 : 20



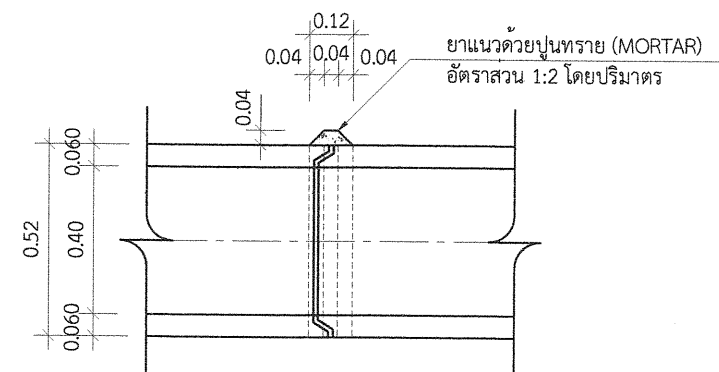
รูปตัดวางท่อระบายน้ำ Dia. 0.40 ม.

SCALE 1 : 20



รูปตัดการยาแนวท่อ Dia. 0.80 ม.

SCALE 1 : 20



รูปตัดการยาแนวท่อ Dia. 0.40 ม.

SCALE 1 : 20



องค์การบริหารส่วนตำบลหนองปากโลง
ตำบล : หนองปากโลง
อำเภอ : เมืองนครปฐม
จังหวัด : นครปฐม

โครงการ : วางท่อระบายน้ำ ค.ส.ล. เริ่มจากบริเวณริมทางรถไฟ เชื่อมต่อท่อระบายน้ำ
บริเวณบ้านนางอารีย์ ชูราศรี หมู่ที่ 3
แบบแสดง : ขยายงานวางท่อระบายน้ำ

วิศวกรโยธา
(นายประพนธ์ เพื่องฟู สย.12841)
สถาปนิก

ประธานกรรมการ

กรรมการ

กรรมการ

ตรวจ

เห็นชอบ

อนุมัติ

ผอ.กองช่าง

ปลัดอบต.

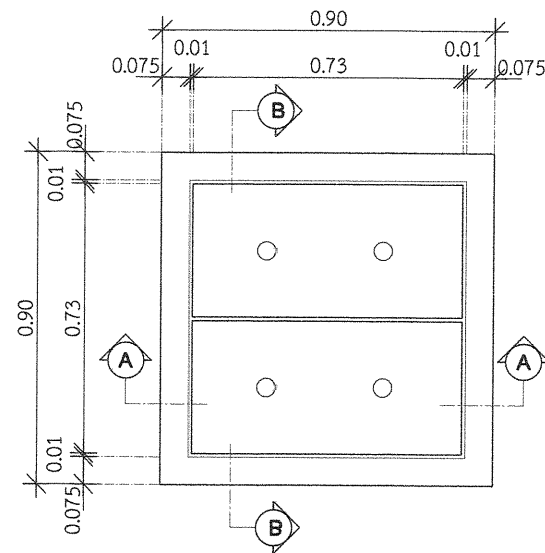
นายกอบต.

เลขที่แบบ / 2569

วันที่

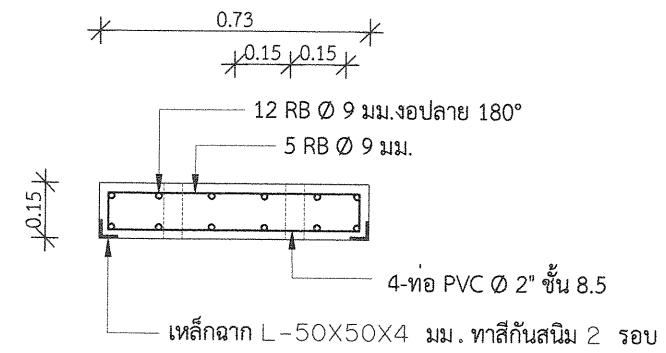
แผ่นที่ 4

รวม 8



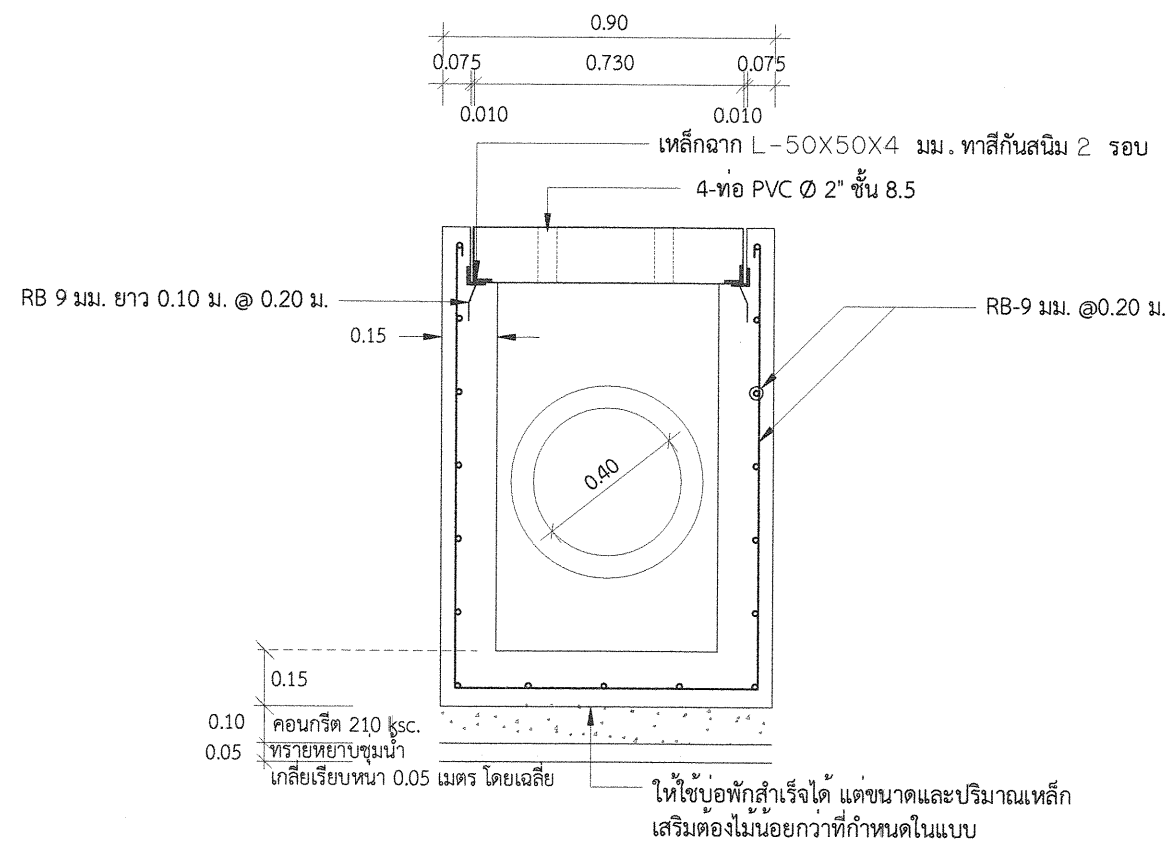
แปลนฝาบ่อพัก

SCALE 1:20



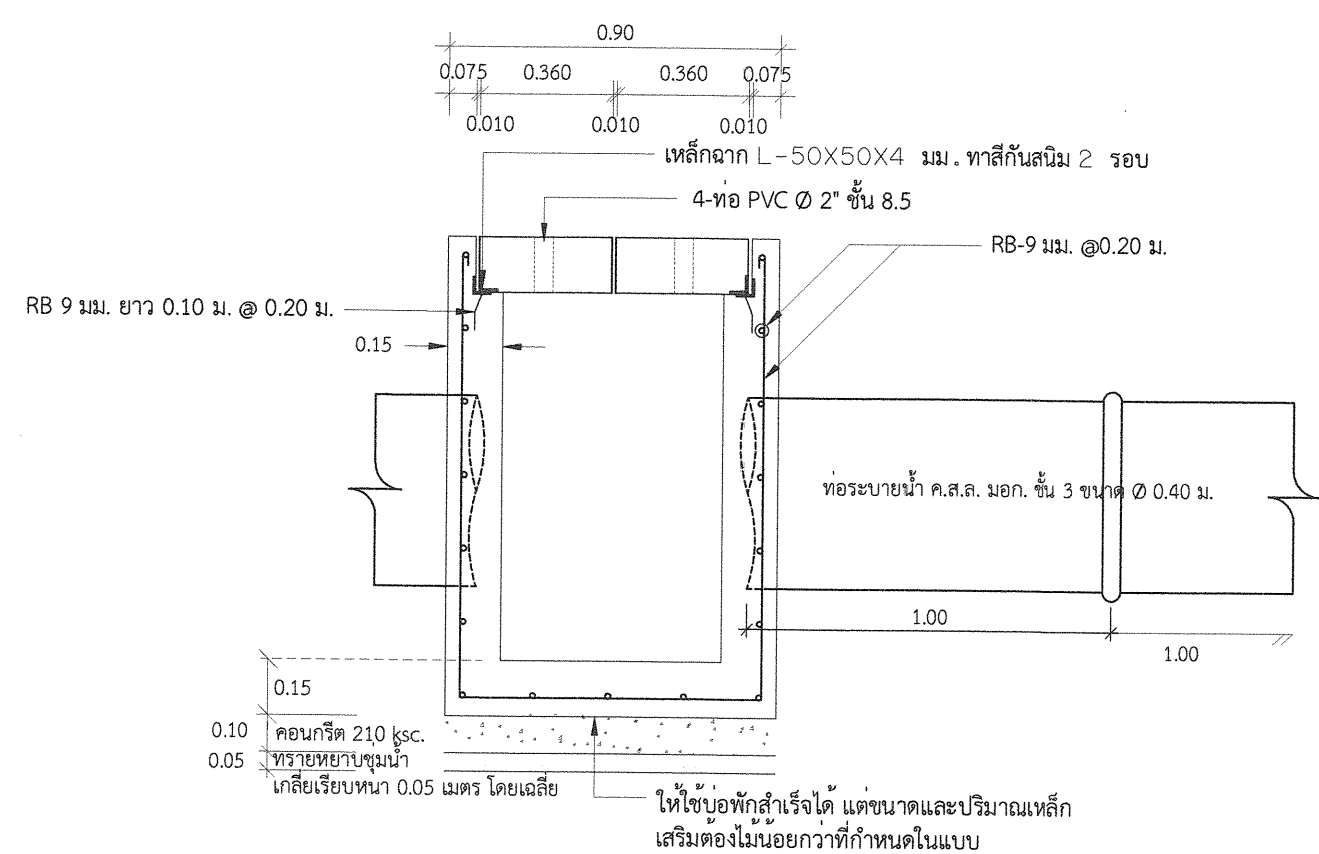
ขยายฝาบ่อพัก

SCALE 1:20



รูปตัดบ่อพัก A - A

SCALE 1:20



รูปตัดบ่อพัก B - B

SCALE 1:20



องค์การบริหารส่วนตำบลหนองปากโลง
ตำบล : หนองปากโลง
อำเภอ : เมืองนครปฐม
จังหวัด : นครปฐม

โครงการ : วางท่อระบายน้ำ ค.ส.ล. เริ่มจากบริเวณริมทางรถไฟ เชื่อมต่อท่อระบายน้ำ
บริเวณบ้านนางอารีย์ ชูราษฎร์ หมู่ที่ 3
แบบแสดง : ขยายบ่อพักค.ส.ล.

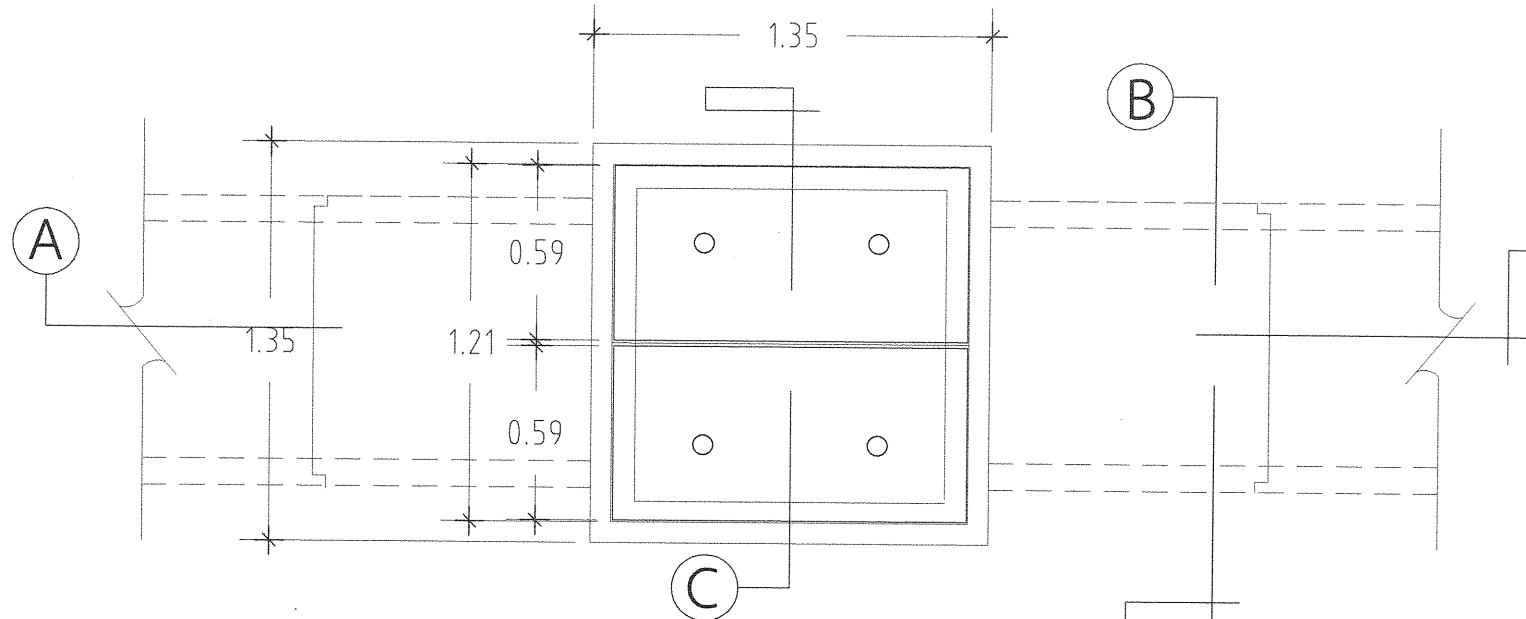
วิศวกรโยธา
(นายประพนธ์ เพื่องฟู สย.12841)
สถาปนิก

ประธานกรรมการ
กรรมการ
กรรมการ

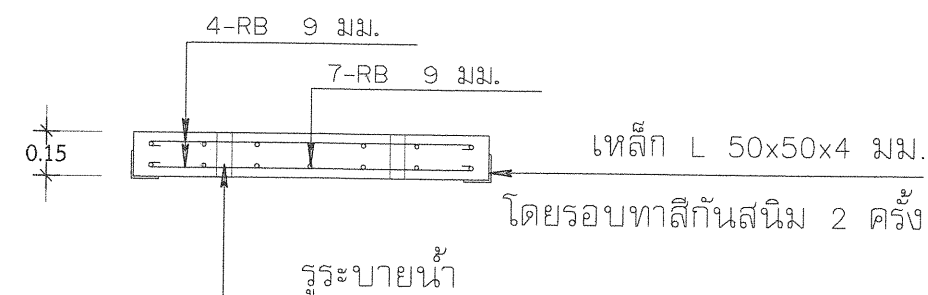
ตรวจ
เห็นชอบ
อนุมัติ

ผอ.กองช่าง
ปลัดอบต.
นายกอบต.

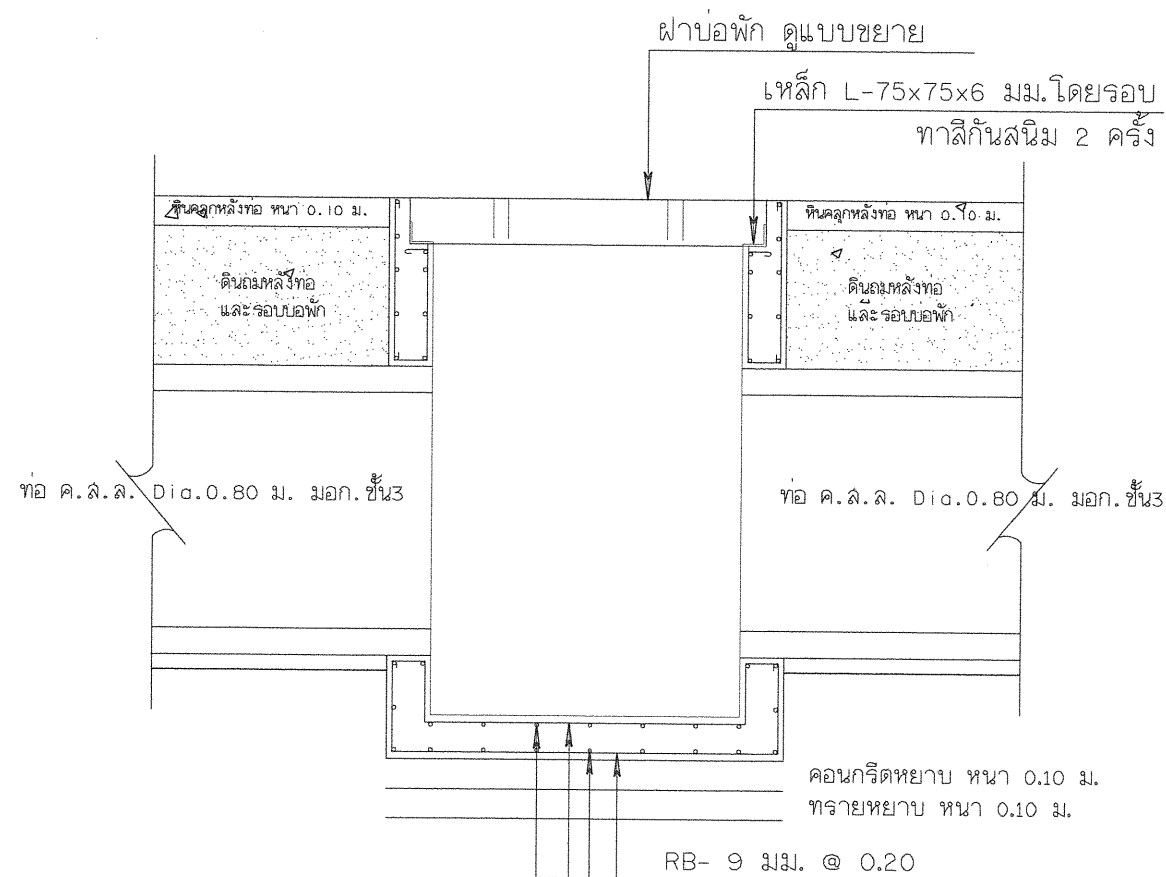
เลขที่แบบ / 2569
วันที่
แผ่นที่ 5 รวม 8



แปลนท่อระบายน้ำและบ่อพักค.ส.ล.
SCALE 1:25

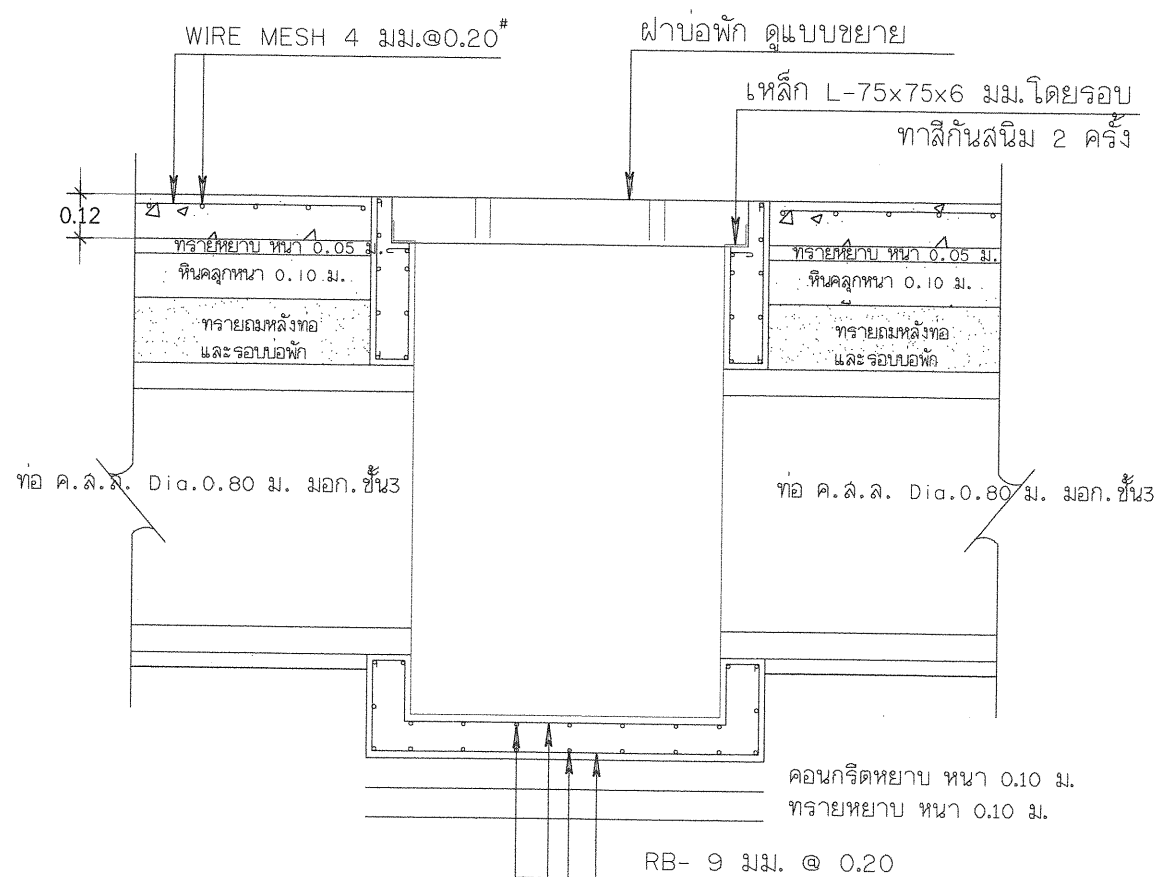


แบบขยายฝาบ่อพักค.ส.ล.
SCALE 1:25



รูปตัด (A) - (A) (ไม่อยู่ในผิวจราจร)
SCALE 1:25

หมายเหตุ
- ผู้รับจ้างสามารถใช้บ่อพักสำเร็จรูปแทนการหล่อบ่อพักในที่ได้
โดยไม่ต้องลงทรายหยาบและเทคอนกรีตหยาบ



รูปตัด (A) - (A) (อยู่ในผิวจราจร)
SCALE 1:25



องค์การบริหารส่วนตำบลหนองปากโลง
ตำบล : หนองปากโลง
อำเภอ : เมืองนครปฐม
จังหวัด : นครปฐม

โครงการ :
วางท่อระบายน้ำ ค.ส.ล. เริ่มจากบริเวณริมทางรถไฟ เชื่อมต่อท่อระบายน้ำ
บริเวณบ้านนางอารีย์ ชูราษฎร์ หมู่ที่ 3
แบบแสดง : ขยายบ่อพักค.ส.ล.

วิศวกรโยธา
(นายประพนธ์ เพ็ญพิศ 12841)
สถาปนิก

ประธานกรรมการ
กรรมการ
กรรมการ

ตรวจ
เห็นชอบ
อนุมัติ
ผอ.กองช่าง
ปลัดอบต.
นายกอบต.

เลขที่แบบ / 2569
วันที่
แผ่นที่ 6 รวม 8

รายการประกอบแบบ ทอระบายน้ำและบ่อบำบัด ค.ส.ล.

1. ข้อกำหนดทั่วไป :

- มิติต่างๆระบุเป็นเมตร นอกจากระบุเป็นอย่างอื่น

2. วัสดุ :

- คอนกรีตโครงสร้างใช้คอนกรีตที่มีอัตราส่วนผสม 1:2:4 ปริมาณปูนซีเมนต์ 342 กก. ทราหยาบ = 0.57 ลบ.ม. : หินเบอร์ 1-2 = 1.09 ลบ.ม.

หากใช้คอนกรีตผสมเสร็จให้ผู้รับจ้างเสนอการออกแบบส่วนผสมคอนกรีตที่กำลังอัด 240 ksc. รูปผูกมัดก็ เพื่อให้คณะกรรมการตรวจรับพัสดุ หรือผู้ควบคุมงานอนุมัติก่อนดำเนินการ

- คอนกรีตหยาบใช้คอนกรีตที่มีอัตราส่วนผสม 1:3:5 ปริมาณปูนซีเมนต์ = 260 กก. : ทราหยาบ = 0.62 ลบ.ม. : หินเบอร์ 1-2 = 1.03 ลบ.ม.

หากใช้คอนกรีตผสมเสร็จให้ผู้รับจ้างเสนอการออกแบบส่วนผสมคอนกรีตที่กำลังอัด 210 ksc. รูปผูกมัดก็ เพื่อให้คณะกรรมการตรวจรับพัสดุ หรือผู้ควบคุมงานอนุมัติก่อนดำเนินการ

- เหล็กกลมเรียบ (ROUND BARS) สัญลักษณ์ RB ใช้ชั้นคุณภาพ SR-24 มอก. 20

- เหล็กขี้ด (DEFORMED BARS) สัญลักษณ์ DB ใช้ชั้นคุณภาพ SD-40 มอก. 24

- ปูนซีเมนต์ใช้ปอร์ตแลนด์ซีเมนต์ประเภทหนึ่ง มอก. 15

- ทราหยาที่ใช้เป็นทราหยาบอัดตามธรรมชาติ เม็ดทราหยาบมีเหลี่ยมคมดี แข็งแกร่ง สะอาด ปราศจากสิ่งเจือปนและวัชพืช

- หินที่ใช้เป็นหินโม ต้องแข็งเหนียว ไม่ผุกร่อนและสะอาด ให้ใช้หินเนื้อหยาบพูนหรือลักษณะกลมแบน ก่อนใช้งานต้องล้างให้สะอาด

- น้ำที่ใช้ผสมคอนกรีตและบ่มคอนกรีตต้องเป็นน้ำสะอาด ปราศจากน้ำมัน กรด ด่าง เกลือ อินทรีย์วัตถุต่างๆ ที่เป็นอันตรายแก่คอนกรีต

- ทอระบายน้ำ ค.ส.ล. ต้องมีคุณภาพตามมาตรฐานผลิตภัณฑ์อุตสาหกรรม มอก. 128 ชั้นคุณภาพ คสล. 3

3. ที่จุดเริ่มต้นและจุดสิ้นสุดโครงการรวมทั้งทางแยก ให้ปรับถนนให้กลมกลืนกับถนนเดิม โดยไม่มีอุปสรรคในการจราจร

4. สาธารณูปโภคต่าง ๆ เช่นไฟฟ้า ประปา โทรศัพท์ที่อยู่บริเวณที่ก่อสร้าง ที่เป็นอุปสรรค ผู้รับจ้างต้องเป็นผู้ขนย้ายสิ่งต่าง ๆ เอง ค่าใช้จ่ายเป็นของผู้รับจ้าง

5. ระดับในการก่อสร้างผู้ควบคุมงานจะเป็นผู้กำหนด

6. คอนกรีตซ่อมแซมผิวจราจรเดิมให้ใช้คอนกรีตที่มีคุณสมบัติเช่นเดียวกับคอนกรีตบ่อบำบัด

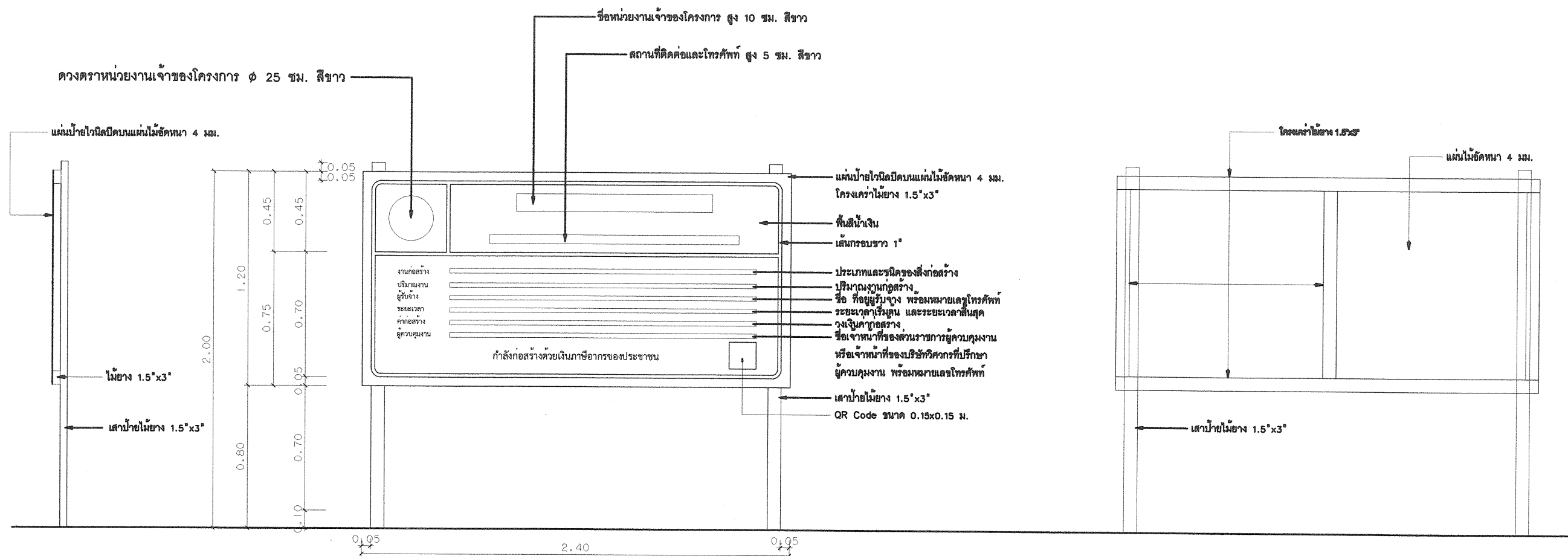


องค์การบริหารส่วนตำบลหนองปากโลง
ตำบล : หนองปากโลง
อำเภอ : เมืองนครปฐม
จังหวัด : นครปฐม

โครงการ :
วางทอระบายน้ำ ค.ส.ล. เริ่มจากบริเวณริมทางรถไฟ เชื่อมต่อทอระบายน้ำ
บริเวณบ้านนางอารีย์ ชูราษฎร์ หมู่ที่ 3
แบบแสดง :
รายการประกอบแบบ

วิศวกรโยธา
(นายประพนธ์ เพื่องฟู สย.12841)
สถาปนิก

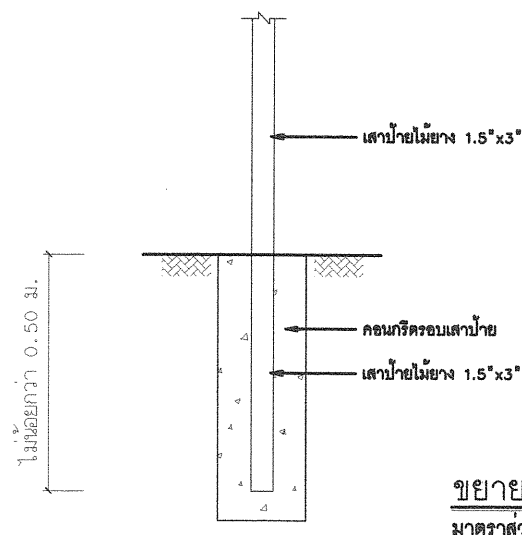
ประธานกรรมการ	ตรวจ	ผอ.กองช่าง	เลขที่แบบ	/ 2569	
กรรมการ	เห็นชอบ	ปลัดอบต.	วันที่		
กรรมการ	อนุมัติ	นายกอบต.	แผ่นที่	7	รวม 8



รูปด้านข้าง
มาตราส่วน 1:25

รูปด้านหน้า
มาตราส่วน 1:25

รูปด้านหลัง
มาตราส่วน 1:25



ขยายฐานเสาป้าย
มาตราส่วน 1:25

หมายเหตุ

1. ต้องติดตั้งอุปกรณ์ที่มั่นคงแข็งแรง ป้องกันแผ่นป้ายล้มให้เหมาะสมกับสภาพสถานที่ติดตั้งป้าย
2. ให้ติดตั้งป้ายบริเวณสถานที่ก่อสร้าง จำนวน 1 ป้าย โดยให้ผู้รับจ้างเป็นผู้รับผิดชอบในการจัดทำและติดตั้งป้าย



องค์การบริหารส่วนตำบลหนองปากโลง
ตำบล : หนองปากโลง
อำเภอ : เมืองนครปฐม
จังหวัด : นครปฐม

โครงการ : วางท่อระบายน้ำ ค.ส.ล. เริ่มจากบริเวณริมทางรถไฟ เชื่อมต่อท่อระบายน้ำ
บริเวณบ้านนางอารีย์ ชูราศรี หมู่ที่ 3
แบบแสดง : แบบป้ายแสดงรายละเอียดเกี่ยวกับงานก่อสร้าง

วิศวกรโยธา
(นายประพนธ์ เพื่องฟู สย.12841)
สถาปนิก

ประธานกรรมการ	ตรวจ	ผอ.กองช่าง	เลขที่แบบ	/ 2569	
กรรมการ	เห็นชอบ	ปลัดอบต.	วันที่		
กรรมการ	อนุมัติ	นายกอบต.	แผ่นที่	8	รวม 8