

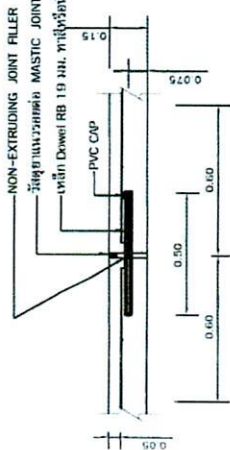
แบบมาตรฐาน ถนนผิวจราจรคอนกรีตเสริมเหล็ก (คสล.)



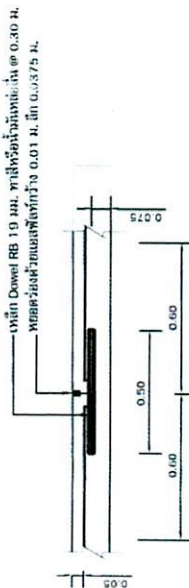
(กรรณ).....
(กรรณ).....
(กรรณ).....
(กรรณ).....
(กรรณ).....

องค์การบริหารส่วนตำบลโนนแดง
อำเภอประโคนชัย จังหวัดมหาสารคาม

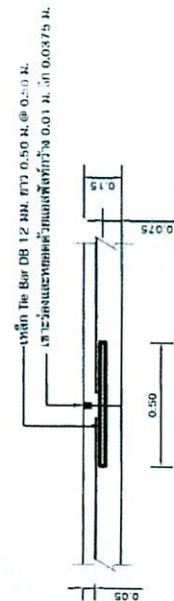
แบบ	มาตรฐานรอยต่อต่างๆ ของผิวจราจร คอนกรีตเสริมเหล็ก (คส.)
จัดทำแบบ	(นายเอกชัย หิตขุนแสง) นายกช่างสำรวจชำนาญงาน
รับรองแบบ	(นายอมร พระคุณ) วิศวกรโยธา สย.7068
ตรวจสอบ	(นายเอกชัย หิตขุนแสง) รักษาราชการแทนผู้อำนวยการกองช่าง
อนุมัติ	(นางสุภัทรา เวชเสนนอก) รองปลัดเทศบาล รักษาการตามบทบัญญัติเทศบาลตำบลโนนสะอาด
หมายเหตุ	(นายอรรถิยา เขียวทั่ว) นายกองค์การบริหารส่วนตำบลโนนแดง วัน / เดือน / ปี
มาตราส่วน	
แบบเลขที่	
แผนที่	จำนวนแผ่น



ขยายรอยต่อ Expansion Joint
not to scale



ขยายรอยต่อ Construction Joint/Contraction Joint
not to scale



ขยายรอยต่อ Longitudinal Joint
not to scale

รายการก่อสร้างถนนคอนกรีตเสริมเหล็ก

1. คำนวณค้ำก่อสร้าง ให้เป็นไปตามระดับดินทางหลังปรับเกรดเรียบร้อยแล้ว
2. EXPANSION JOINT ใช้ไมครอนี้ที่เชื่อมต่อกับโครงสร้างที่มีฐานรากมั่นคง หรือบริเวณทางแยกที่เป็นถนนคอนกรีต
3. วิธีขยายยัดดอกแก้วรีดแบบยืดหยุ่นชนิดเรซิน (CONCRETE JOINT SEALER HOT-POURED ELASTIC TYPE) (SLUMP) ไม่มากกว่า 7 ซม. และแรงอัด (COMPRESSIVE STRENGTH) ของแท่งตัวอย่างขนาด 15x15x15 ซม. อย่างน้อยควรอยู่ที่ 28 วัน ต่อไม่น้อยกว่า 240 กก./ตร.ซม.
4. อัญชันตามมาตรฐาน : มาจากคอนกรีต และคอนกรีตเสริมเหล็ก มก. 101 - 2550 ข้อ 3.12 การพิจารณาเลือกส่วนผสม พร้อมส่งเอกสารประกอบการพิจารณา และขอความร่วมมือในการจัดส่งวัสดุให้ได้
5. การทำผิวหน้าคอนกรีตให้เรียบ โดยไม่ต้องกลึงหรือขัดผิวหน้าคอนกรีตด้วยเครื่องกลึง สามารถใช้ได้
6. ทำพื้นหนึ่งไปยังรอยแยกด้านหนึ่ง ร่องลึกไม่เกิน 2 มม.
6. เหล็กเสริมใช้เหล็กรูปพรรณ มอก.20 และ มอก.24
7. มีตัววาง ที่แสดงไว้เป็น "เมตร" นอกจากระยะใช้เป็นอย่างไร

คำอธิบายทั่วไป

1. ผู้วิจัยต้องตรวจสอบดู เพื่อที่จะสร้างให้ละเอียดและชัดเจนก่อนดำเนินการ
2. ผู้วิจัยต้องดำเนินการวางแผนแบบแผนที่กำหนด หากมีข้อสงสัยให้หารือกับผู้วิจัยหรือผู้จ้างก่อนดำเนินการต่อไป
3. ในการปฏิบัติงานผู้วิจัยต้องตรวจสอบแบบแปลน หากค้นพบข้อผิดพลาดการสำเนาให้ตรวจแก้ไข

งานจ้างก่อสร้าง

ผู้รับจ้างต้องใช้วัสดุประเภทวัสดุหรือวัสดุอื่นที่ให้ความทนทานน้อยกว่าร้อยละ ๕๐ ของมูลค่าวัสดุที่จะใช้แทนแก่ผู้รับจ้างทั้งหมดตามสัญญา และผู้รับจ้างต้องใส่เหล็กที่ฝังในประเทศไทยไม่น้อยกว่าร้อยละ ๑๐ ของปริมาณเหล็กที่ต้องใช้ทั้งหมดในสัญญา โดยจัดจัดค่าแผนการให้ผู้ที่ฝังในต่างประเทศและแผนการให้เหล็กที่ฝังภายในประเทศ เสนอผู้รับจ้างภายใน 30 วัน นับถัดจากวันลงนามในสัญญา ตามแบบเอกสารที่กำหนด

not to scale

(1994).

(a) $\frac{1}{2}$

(iii)

(216)

(10)

