

## เทศบาลตำบลกุ๋ตจ๊ับ

### โครงการก่อสร้างถนนคอนกรีตเสริมเหล็ก ขยายอินทวงส์

#### สถานที่ก่อสร้าง

บ้านแพะ หมู่ที่ 1 ตำบลเมืองแพะ อำเภอกุ๋ตจ๊ับ จังหวัดอุดรธานี

ประจำปี 2568

| สารบัญแบบ |                                  |         |        |
|-----------|----------------------------------|---------|--------|
| ลำดับที่  | ชื่อแบบแสดง                      | แผ่นที่ | จำนวน  |
| 1         | ใบปะหน้าโครงการ                  | -       | 1      |
| 2         | แผนที่สังเขปแสดงที่ตั้งโครงการ   | 1       | 1      |
| 3         | ผังบริเวณผืนดินก่อสร้างเสริมหลัก | 2       | 1      |
| 4         | แบบขยายโครงสร้าง                 | 4       | 1      |
| รวม       |                                  |         | 4 แผ่น |

อนุมัติ  
ลงชื่อ.....  
( นายบุญสิทธิ์ น้อยทิพย์ )  
นายกเทศมนตรีตำบลกุ๋ตจ๊ับ

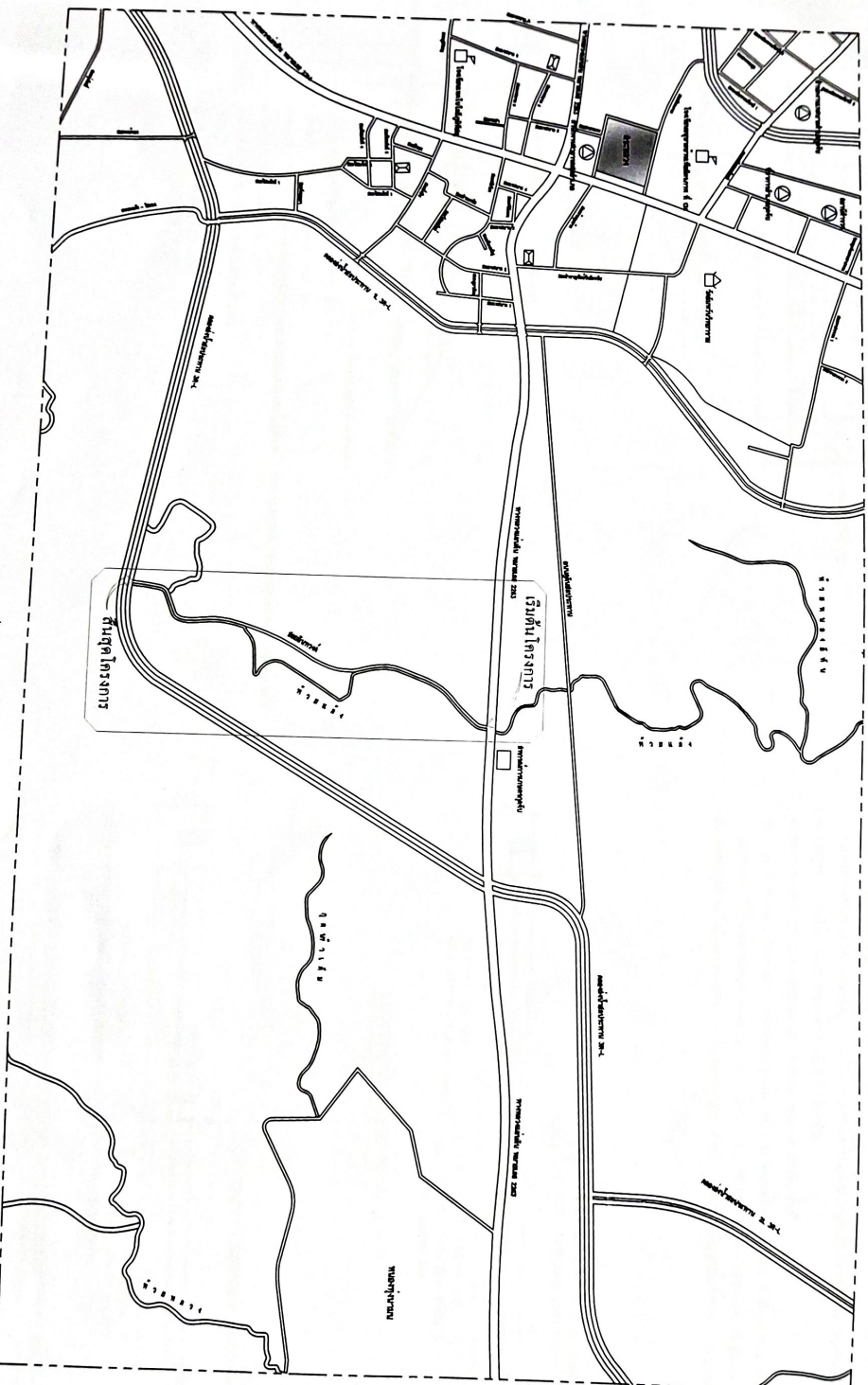
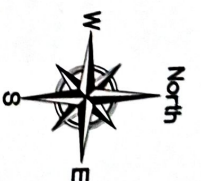


# เทศบาลตำบลกุตุบ

โครงการก่อสร้างถนนคอนกรีตเสริมเหล็ก

สถานีทอสราง ซอยอินทวงศ์ บ้านเพีย หมู่ที่ 1 ต.แม่องเพีย อ.กุตุบ จ.อุดรธานี

ปริมาณงาน ผิวจราจรกว้าง 4.00 ม. ระยะทาง 1,000.00 ม. หน้า 0.15 ม. ปริมาณผิวจราจรไม่น้อยกว่า 4,000.00 ตร.ม.



แผ่นที่ 1 ของ 2

หมายเหตุ

\*\* ให้ยึดตัวแปลเป็นหลัก

\*\* ตำแหน่งสามารถเปลี่ยนแปลงได้ตามความเหมาะสมแต่ไม่ทำให้ปริมาณงานลดลงให้อยู่ในดุลยพินิจของผู้ควบคุมงาน



โครงการ

นายสมชาย งาม  
นายกเทศมนตรีตำบลกุตุบ

เขียนแบบ

นายสมชาย งาม  
นายกเทศมนตรีตำบลกุตุบ

ตรวจสอบ

นายสมชาย งาม  
นายกเทศมนตรีตำบลกุตุบ

ตรวจสอบ

นายสมชาย งาม  
นายกเทศมนตรีตำบลกุตุบ

เห็นชอบ

นายสมชาย งาม  
นายกเทศมนตรีตำบลกุตุบ

เห็นชอบ

นายสมชาย งาม  
นายกเทศมนตรีตำบลกุตุบ

อนุมัติ

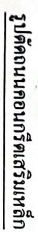
นายสมชาย งาม  
นายกเทศมนตรีตำบลกุตุบ

หน้า

1

2





- การเชื่อมข้อต่อ CONSTRUCTION JOINT และ CONTRACTION JOINT

31.