



องค์การบริหารส่วนตำบลห้วยนา

ประจำปีงบประมาณ 2568

โครงการ : ก่อสร้างถนน คสล.บ้านนาล้อม ม.7 พร้อมติดตั้งไฟแอลอีดีพลังงานแสงอาทิตย์

นวัตกรรมไทย รหัส 07020031

ปริมาณงาน : ผิวจราจรกว้าง 5.00 ม. ระยะทางยาว 860.00 ม. ไหล่ทางข้างละ 0.50 ม.

หรือมีพื้นที่ไม่น้อยกว่า 4,300.00 ตร.ม.

สถานที่ก่อสร้าง : ถนนสายบ้านนาล้อม-บ้านโนนม่วง รหัสสายทาง นภ.ถ.67009 ต.ห้วยนา อ.เมือง

จ.หนองบัวลำภู

ลํารับัญแบบก่อสร้างถนนคอนกรีตเสริมเหล็ก		
แผ่นที่	แบบเลขที่	รายการ
1	HN_RO_01	ลํารับัญแบบก่อสร้าง และ รายการประกอบแบบ
2	HN_RO_02	แผนที่พอลิ่งเขป
3	HN_RO_03	แปลนถนนคอนกรีต และ รูปตัดตามขวาง
4	HN_RO_04	ป้ายประชาสัมพันธ์โครงการ

รายการประกอบแบบ

1. ให้ผู้รับจ้างใช้วัสดุประเภทวัสดุหรือครุภัณฑ์ที่จะใช้ในงานก่อสร้างเป็นวัสดุที่ผลิตภายในประเทศ โดยต้องใช้ไม่น้อยกว่าร้อยละ 60 ของมูลค่าวัสดุที่จะใช้ในงานก่อสร้างทั้งหมดของสัญญา และดำเนินการตามเงื่อนไขดังต่อไปนี้

1.1 ให้ใช้เหล็กหรือเหล็กกล้าที่เป็นวัสดุส่งเสริมการผลิตภายในประเทศก่อนซึ่งต้องไม่น้อยกว่าร้อยละ 90 ของมูลค่าหรือปริมาณเหล็กหรือเหล็กกล้าที่ใช้ในงานก่อสร้างทั้งหมดในครั้งนั้น

1.2 หากการใช้เหล็กหรือเหล็กกล้าตาม ข้อ 1. ยังไม่ครบร้อยละของมูลค่าหรือปริมาณที่กำหนดให้ใช้วัสดุส่งเสริมการผลิตภายในประเทศ ให้ผู้รับจ้างใช้วัสดุส่งเสริมการผลิตภายในประเทศประเภทอื่นให้ครบตามร้อยละของมูลค่าหรือปริมาณที่กำหนดไว้

2. ในกรณีที่ไม่สามารถใช้วัสดุส่งเสริมการผลิตภายในประเทศได้ตามอัตราที่กำหนดหน่วยงานของรัฐต้องได้รับอนุมัติจากผู้มีอำนาจเหนือขึ้นไปหนึ่งชั้นก่อน

3. ให้ผู้รับจ้างรายงานมูลค่าหรือปริมาณการใช้วัสดุส่งเสริมการผลิตภายในประเทศให้หน่วยงานของรัฐที่เป็นคู่สัญญาทราบตามแบบรายงานที่กำหนด ภายใน 30 วัน นับถัดจากวันที่ได้ลงนามในสัญญาจ้าง
4. พื้นที่แรงเหวี่ยงพื้นทำการก่อสร้าง

5. ตำแหน่งหรือจุดลงท่อให้ระบุดอนก่อสร้าง (ถ้ามี)

6. ในกรณีที่ไม่สามารถดำเนินการได้ตามแบบแปลนที่กำหนด ให้ทำการแก้ไขเปลี่ยนแปลงตามสภาพพื้นที่จริง โดยปริมาณงานจะต้องไม่น้อยกว่าที่กำหนด ซึ่งขึ้นอยู่กับดุลพินิจของช่างผู้ควบคุมงานและคณะกรรมการตรวจสอบการจ้าง-เห็นชอบ โดยไม่ต้องว่าเป็นการแก้ไขแบบแปลน

7. กำลังยึดประลัยคอนกรีตเมื่ออายุ 28 วันต้องไม่น้อยกว่า 240 Ksc.(ทรงลูกบาศก์)

ภาคผนวก 2

ตารางการจัดทำแผนการใช้วัสดุที่ผลิตภายในประเทศ

โครงการ.....

รายงานวัสดุหรือครุภัณฑ์ที่ใช้ในโครงการ

แผนการใช้วัสดุที่ผลิตภายในประเทศ

ลำดับที่	รายการ	หน่วย	ปริมาณ	ราคาต่อหน่วย (บาท)	เป็นเงิน (รวม)	วัสดุ ในประเทศ	วัสดุ ต่างประเทศ
1							
2							
3							
4							
5							
รวม							
อัตรา (ร้อยละ)							

ลงชื่อ..... (คู่สัญญาฝ่ายผู้รับจ้าง)
()

หมายเหตุ

ราคาต่อหน่วยที่ใช้ในตารางการจัดทำแผนการใช้วัสดุก่อสร้างภายในประเทศ เป็นราคาตามใบแจ้งปริมาณงานและราคาซึ่งแบบสัญญาก่อสร้าง ซึ่งจัดทำตามหนังสือที่ ภค(ภวจ) 0405.2 / 2452 ลง 17 กันยายน 2562 (2452) และกรณีที่มีข้อขัดแย้งวิธีการเฉพาะจะลง ให้เป็นอาคานนบทายสัญญา ที่ผ่านการดำเนินการด้วยวิธีการเดียวกันหนังสือ 2452

ภาคผนวก 3

ตารางการจัดทำแผนการใช้เหล็กที่ผลิตภายในประเทศ

โครงการ.....

รายงานวัสดุหรือครุภัณฑ์ที่ใช้ในโครงการ

แผนการใช้เหล็กที่ผลิตภายในประเทศ

ปริมาณเหล็กทั้งโครงการ xxx (ตัน)

ลำดับที่	รายการ	หน่วย	ปริมาณ	เหล็ก ในประเทศ	เหล็ก ต่างประเทศ
1					
2					
3					
4					
5					
รวม					
อัตรา (ร้อยละ)					

ลงชื่อ..... (คู่สัญญาฝ่ายผู้รับจ้าง)
()



แบบโครงการก่อสร้าง

โครงการ
ก่อสร้างถนน
คอนกรีตเสริมเหล็ก

เจ้าของโครงการ

องค์การบริหารส่วนตำบลห้วยนา

สำรวจ : ผู้ช่วยนายช่างโยธา/สำรวจ

นายอภิวัฒน์ โฉดะ

เขียนแบบ : นายช่างโยธา

นายมงคลศิลป์ ศรีเมือง

วิศวกรโยธา

นายชัยสิทธิ์ ผาคำ (ลง.5328)

ตรวจแบบ : ผู้อำนวยการกองช่าง

นายวัฒน์ สิงขรณ์

เห็นชอบ : รองปลัด อบต.ห้วยนา

นางสาวกฤติภาณต์ กันยาประสิทธิ์

อนุมัติ : นายก อบต.ห้วยนา

นายเนนทศศักดิ์ ลุคจิตร

แล้ดงแบบ

ลํารับัญแบบก่อสร้าง
และ

รายการประกอบแบบ

วัน/เดือน/ปี

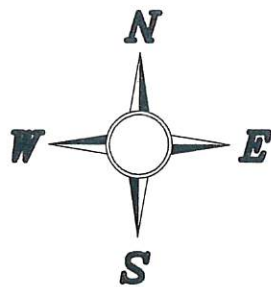
แบบเลขที่

HN-RO-01

จำนวน

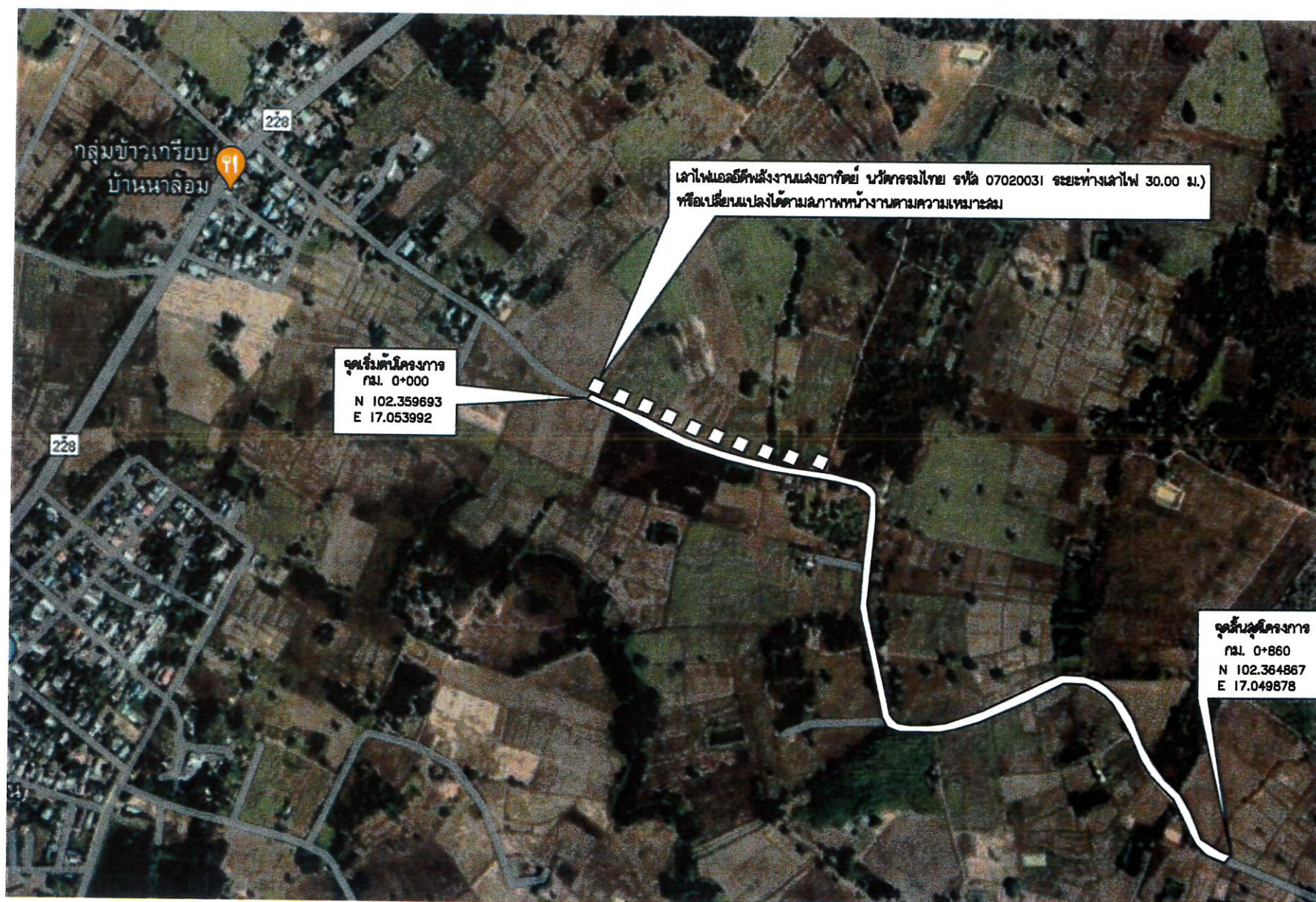
1/4

แผ่น



ก่อสร้างถนน คสล.บ้านนาล้อม ม.7 พร้อมติดตั้งไฟแอลอีดีพลังงานแสงอาทิตย์ นวัตกรรมไทย รหัส 07020031
 ผิวจราจรกว้าง 5.00 ม. ระยะทางยาว 860.00 ม. ไหล่ทางข้างละ 0.50 ม.
 หรือมีพื้นที่ไม่น้อยกว่า 4,300.00 ตร.ม.

ถนนสายบ้านนาล้อม-บ้านโนนม่วง รหัสสายทาง นภ.ถ.67009 ต.หัวนา อ.เมือง จ.หนองบัวลำภู



ขนาดเส้น
 มาตราส่วน N.T.S



แบบโครงการก่อสร้าง

โครงการ
 ก่อสร้างถนน
 คอนกรีตเสริมเหล็ก

เจ้าของโครงการ
 องค์การบริหารส่วนตำบลหัวนา

สำรวจ : ผู้ช่วยนายช่างโยธา/สำรวจ

นายอภิวัฒน์ โฉดะ

เขียนแบบ : นายช่างโยธา

นายมงคลศิลป์ ศรีเมือง

วิศวกรโยธา

นายชัยสิทธิ์ ผาดี (ลง.5328)

ตรวจสอบ : ผู้อำนวยการกองช่าง

นายวสันต์ สิงขรณ์

เห็นชอบ : รองปลัด อบต.หัวนา

นางสาวกฤตติกาณ์ กันยาประสิทธิ์

อนุมัติ : นายก อบต.หัวนา

นายเนนศักดิ์ หุตจิตร

แสดงแบบ

แผนที่

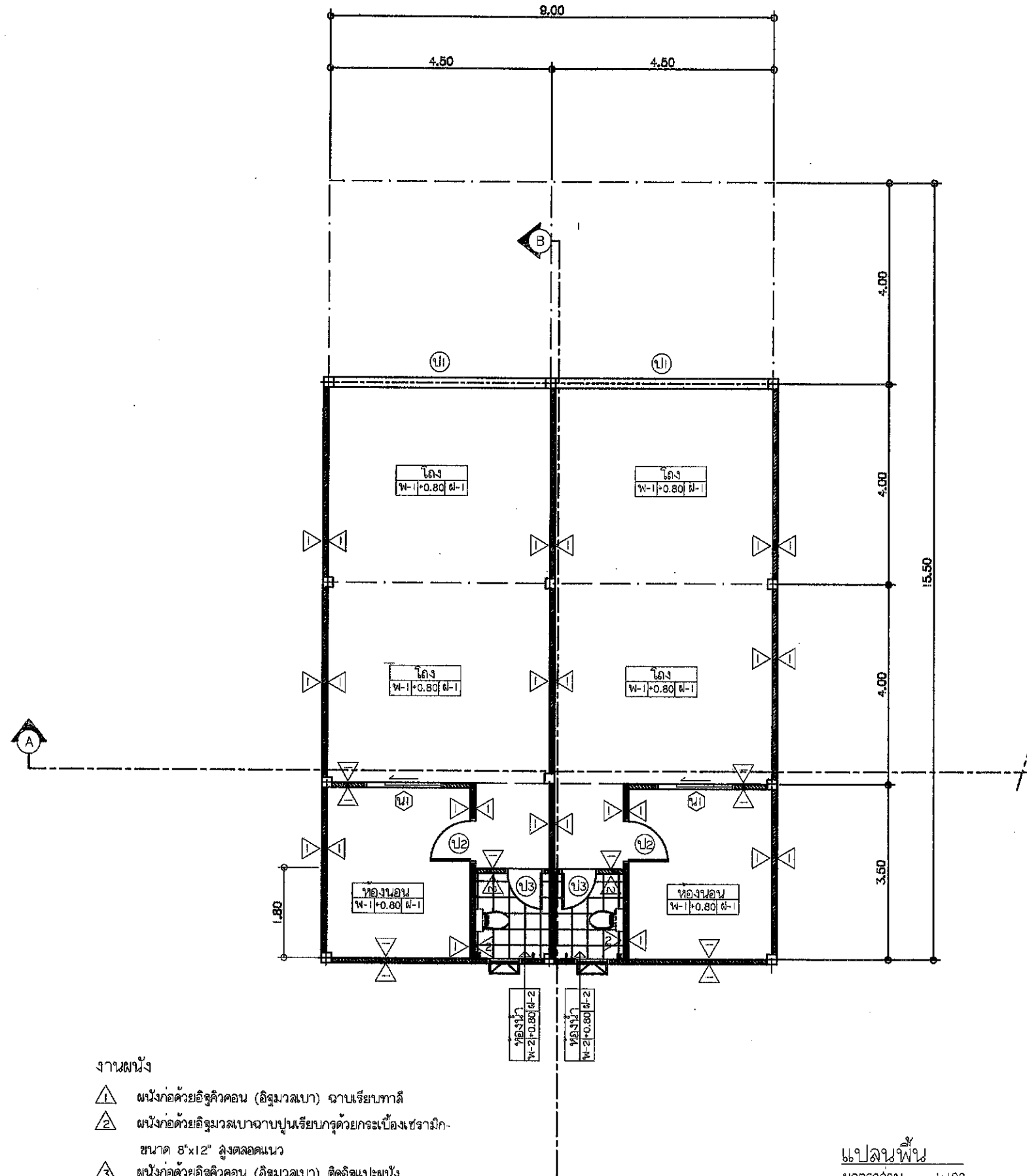
พอลิ่งเขป

วัน/เดือน/ปี

แบบเลขที่

HN-RO-02

จำนวน
 2/4
 แผ่น



หมายเหตุ

งานพื้น

- [พ-1] พื้นด้วยกระเบื้องแกรนิตโต้ ขนาด 24"x24" (ผิวเรียบ)
- [พ-2] พื้นด้วยกระเบื้องแกรนิตโต้ ขนาด 24"x24" (ผิวหยาบ)
- [พ-3] พื้นด้วยกระเบื้องเซรามิก ขนาด 8"x8" (ผิวหยาบ)
- [พ-4] พื้นซีเมนต์ผิวขัดหยาบ

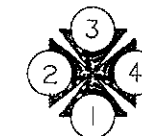
งานฝ้าเพดาน

- [ฝ-1] ฝ้าเพดานยิปซัมบอร์ด หนา 9 มม. โครงสร้าง C-LINE
- [ฝ-2] ฝ้าเพดานยิปซัมบอร์ด หนา 9 มม. ชนิดทึบ โครงสร้าง C-LINE
- [ฝ-3] ฝ้าชายคาไม้สังเคราะห์ขนาด 3/4"x3" ตีเว้นช่อง 1 ซม. บุตาข่ายกันแมลง โครงสร้าง C-LINE

งานผนัง

- 1 ผนังก่อด้วยอิฐควมคอน (อิฐมวลเบา) ฉาบเรียบทาสี
- 2 ผนังก่อด้วยอิฐมวลเบาฉาบปูนเรียบกรุด้วยกระเบื้องเซรามิก-ขนาด 8"x12" ลูกลดแนว
- 3 ผนังก่อด้วยอิฐควมคอน (อิฐมวลเบา) ติดอิฐปะผนัง
- 4 ผนังไม้ฝาสังเคราะห์ ขนาด 6" ทาสี โครงสร้างเหล็ก 75x45x15x2.3 มม.

แปลนพื้น
มาตราส่วน 1:100



แบบโครงการก่อสร้าง

บ้านพักอาศัย 1 ชั้น
2 ห้องนอน 2 ห้องน้ำ

เจ้าของโครงการ

สถาปนิก :

วิศวกรโครงสร้าง :

วิศวกรไฟฟ้า :

วิศวกรสุขาภิบาล :

ผู้เขียนแบบ

นายพรพัฒน์ สิงขรณ์

รายการแก้ไข

ครั้งที่	รายละเอียด	วันที่
-	-	-
-	-	-

แสดงแบบ

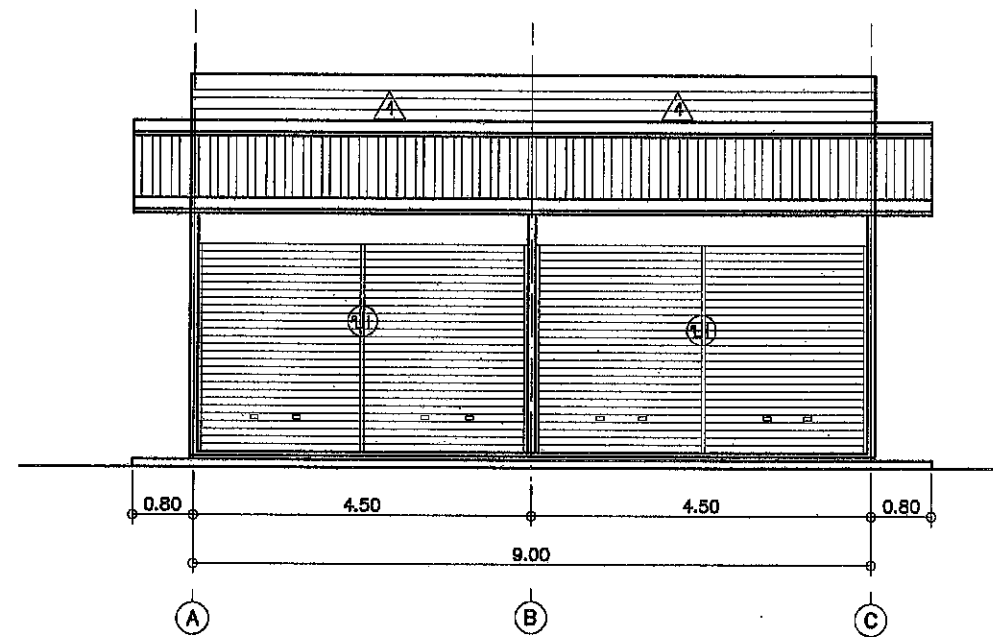
แปลนพื้น

วัน/เดือน/ปี

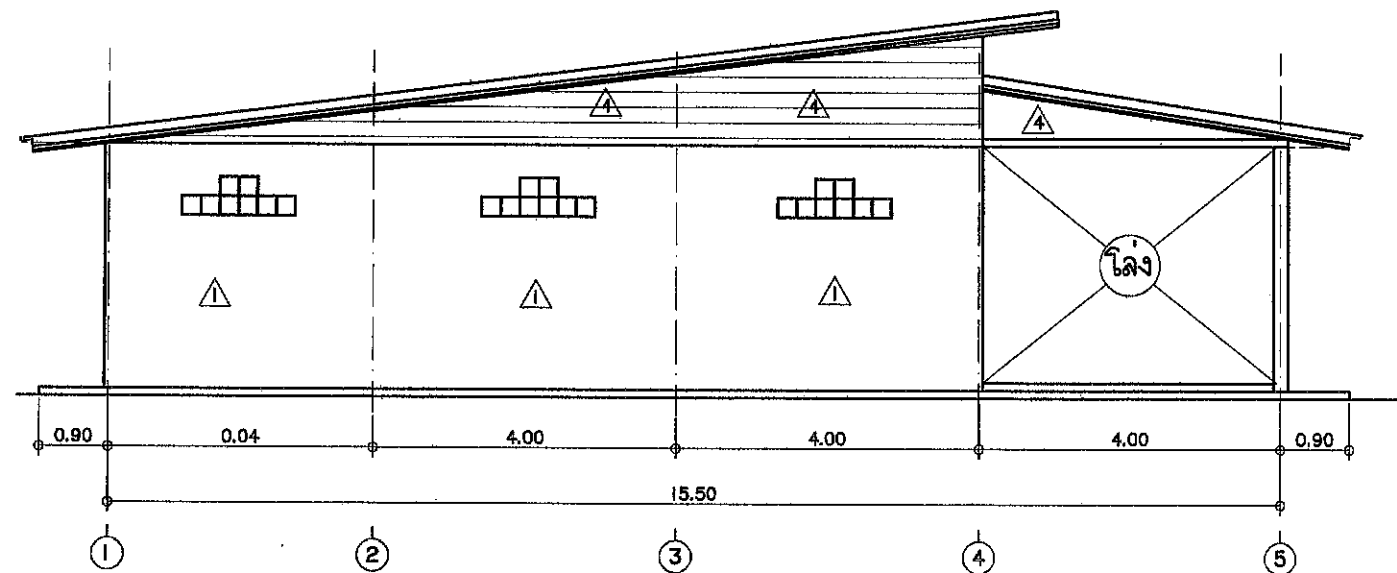
14 พฤศจิกายน 2567

แบบเลขที่

จำนวน
1
แผ่น



รูปด้าน 1
มาตราส่วน 1:100



รูปด้าน 2
มาตราส่วน 1:100

แบบโครงการก่อสร้าง

บ้านพักอาศัย 1 ชั้น
2 ห้องนอน 2 ห้องน้ำ

เจ้าของโครงการ

สถาปนิก :

วิศวกรโครงสร้าง :

วิศวกรไฟฟ้า :

วิศวกรสุขาภิบาล :

ผู้เขียนแบบ

นายพีรพัฒน์ ดึงขจรณ์

รายการแก้ไข

ครั้งที่	รายละเอียด	วันที่
-	-	-
-	-	-

แสดงแบบ

รูปด้าน 1,2

วัน/เดือน/ปี

14 พฤศจิกายน 2567

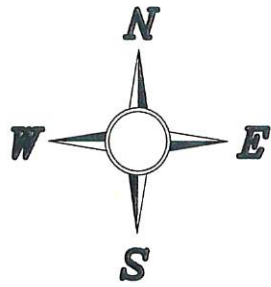
แบบเลขที่

-

จำนวน

1

แผ่น



ก่อสร้างถนน คสล.บ้านนาล้อม ม.7 พร้อมติดตั้งไฟแอลอีดีพลังงานแสงอาทิตย์ นวัตกรรมไทย รหัส 07020031
ผิวจราจรกว้าง 5.00 ม. ระยะทางยาว 860.00 ม. ไหล่ทางข้างละ 0.50 ม.
หรือมีพื้นที่ไม่น้อยกว่า 4,300.00 ตร.ม.

ถนนสายบ้านนาล้อม-บ้านโนนม่วง รหัสสายทาง นก.ถ.67009 ต.ห้วยนา อ.เมือง จ.หนองบัวลำภู

นรือ ๓๓๓๓๓๓๓๓



แบบโครงการก่อสร้าง

โครงการ
ก่อสร้างถนน
คอนกรีตเสริมเหล็ก

เจ้าของโครงการ
องค์การบริหารส่วนตำบลห้วยนา

สำรวจ : ผู้ช่วยนายช่างโยธา/สำรวจ

นายอภิวัฒน์ โฉด

เขียนแบบ : นายช่างโยธา

นายมงคลศิลป์ ศรีเมือง

วิศวกรโยธา

นายชัยสิทธิ์ ผาดี (สย.5328)

ตรวจแบบ : ผู้อำนวยการกองช่าง

นายวัฒน์ สิงขรณ์

เห็นชอบ : รองปลัด อบต.ห้วยนา

นางสาวกมลทิศา กัญญาประสิทธิ์

อนุมัติ : นายก อบต.ห้วยนา

นายพนทศักดิ์ สุกจิต

แสดงแบบ

แผนที่
พอลิ่งเซป

วัน/เดือน/ปี

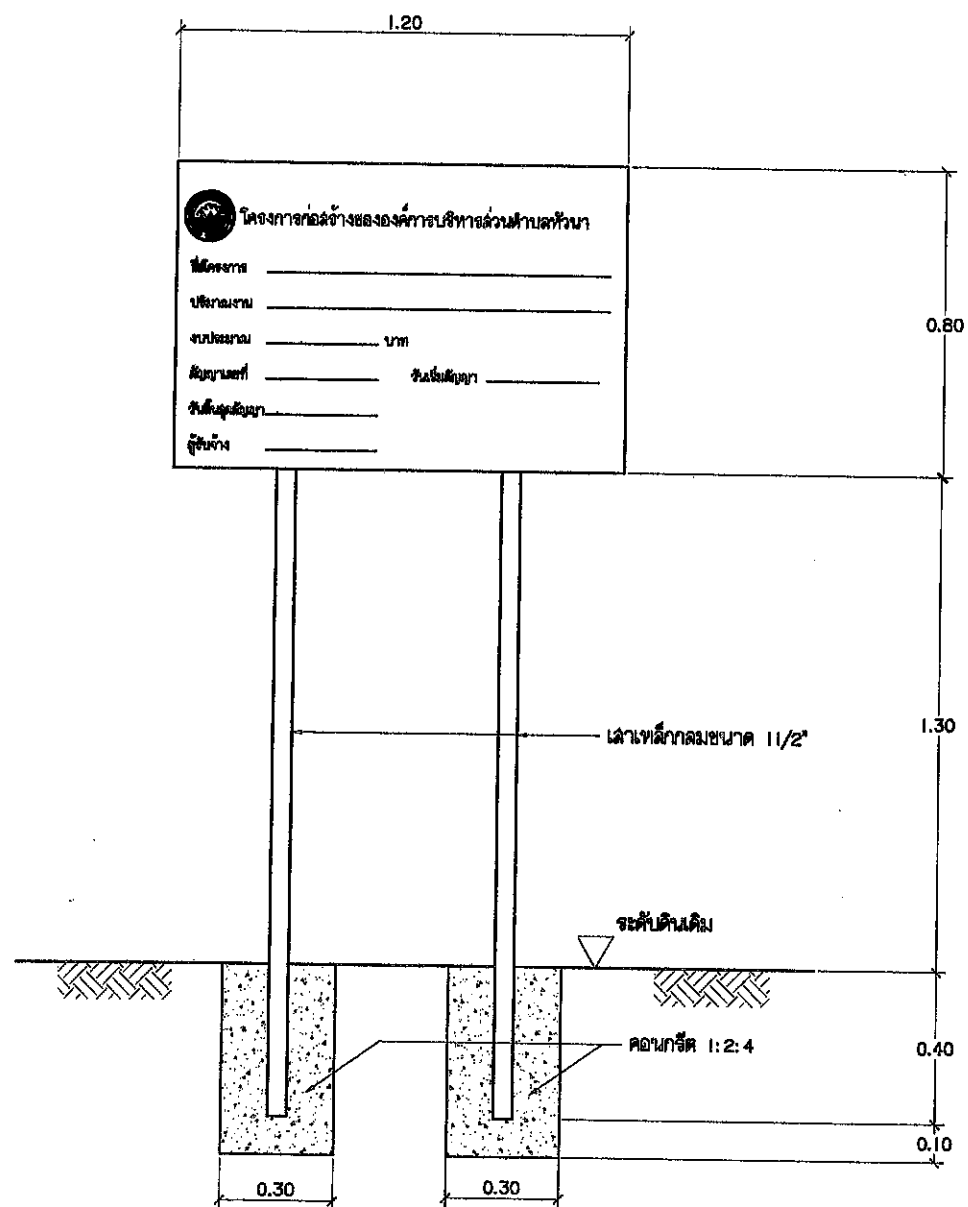
แบบเลขที่

HN-RO-02

จำนวน

2/4
แผ่น

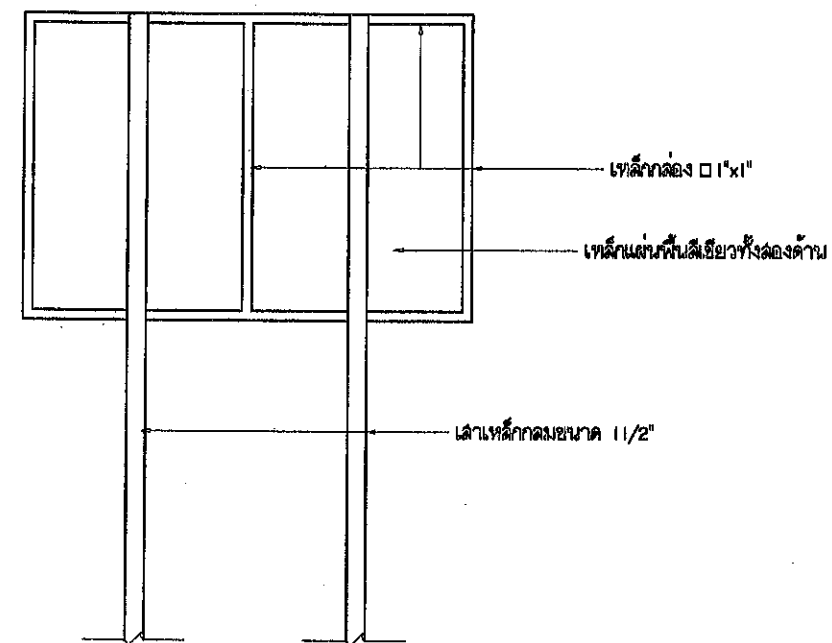
นายพนทศักดิ์
มาตราส่วน N.T.S



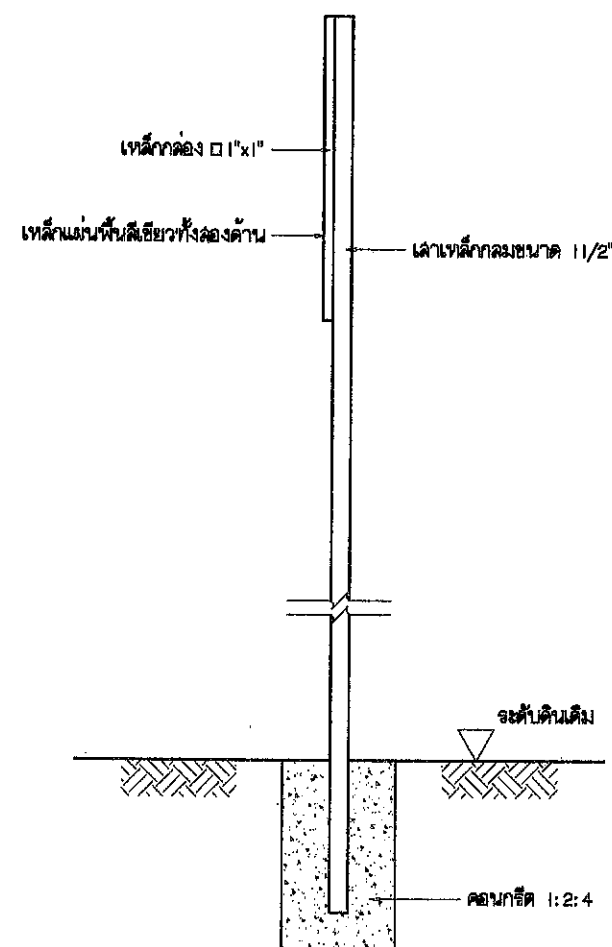
รูปหน้าตัด
มาตราส่วน 1:20

รายละเอียดประกอบแบบ

1. เสา ปูนยิปซัมเป็นฉนวนทั้งช่องด้าน
2. ตัวทังสี่เหลี่ยม
3. ขนาดตัวทังสี่เหลี่ยมกำหนดตามความเหมาะสม ข้อความตามแบบที่กำหนดข้างบน
4. แผ่นเหล็ก ขนาด กว้าง 0.80 เมตร ยาว 1.20 เมตร
5. จุดก่อสร้างปูนกำหนดตามความเหมาะสม ให้สามารถมองเห็นชัดเจน



รูปหน้าตัด
มาตราส่วน 1:20



รูปหน้าตัด
มาตราส่วน 1:20



แบบโครงการก่อสร้าง

โครงการ
ก่อสร้างถนน
คอนกรีตเสริมเหล็ก

เจ้าของโครงการ
องค์การบริหารส่วนตำบลหัวนา

สำรวจ : ผู้ช่วยนายช่างโยธา/สำรวจ

นายอภิวัฒน์ โฉภา

เขียนแบบ : นายช่างโยธา

นายมงคลศิลป์ ศรีเมือง

วิศวกรโยธา

นายชัยสิทธิ์ ชาติคำ (ฉย.5328)

ตรวจแบบ : ผู้อำนวยการกองช่าง

นายวัฒน์ สิงขรณ์

เห็นชอบ : รองผู้ว่าฯ อบต.หัวนา

นางสาวกฤติกาณต์ กันยาประสิทธิ์

อนุมัติ : นายก อบต.หัวนา

นายพนมศักดิ์ ลูจติตร

แสดงแบบ

ป้าย
ประชาสัมพันธ์
โครงการ

วัน/เดือน/ปี

แบบเลขที่

HN-R0-04

จำนวน
4/4
แผ่น