

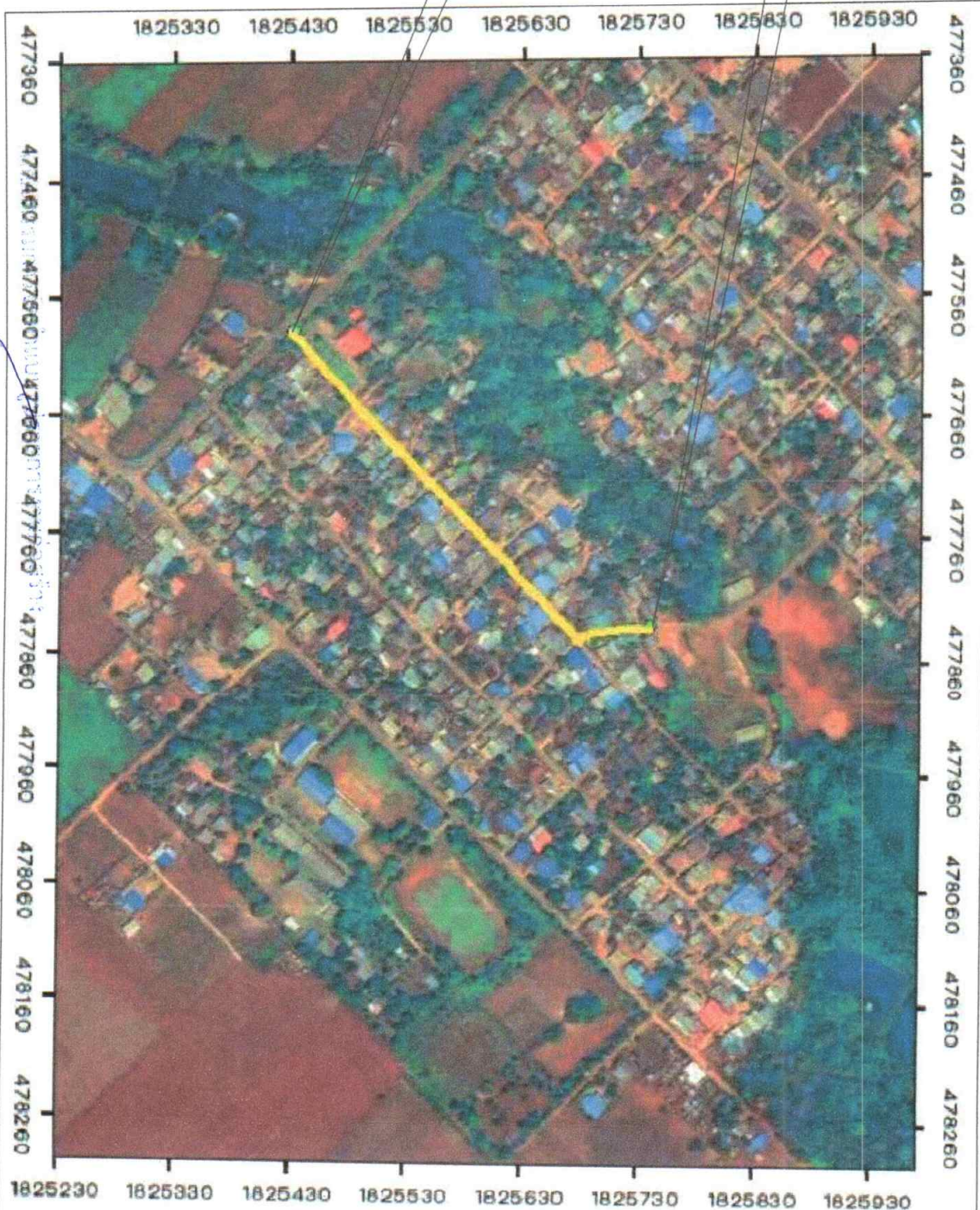
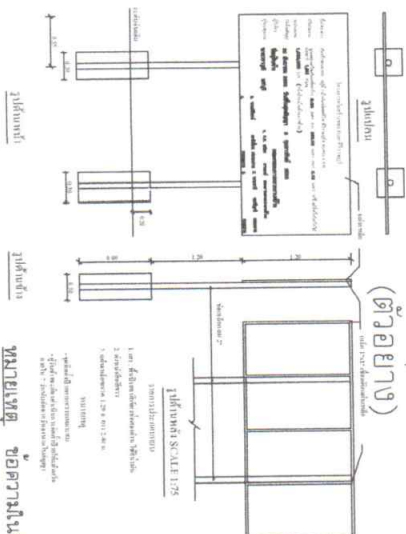
NORTH

จุดเริ่มต้นโครงการ กม.0+420
พิกัด 47Q 477833 1825738

จุดเริ่มต้นโครงการ กม.0+000
พิกัด 47Q 477588 1825429

ปรับปรุงถนนคอนกรีตเสริมเหล็กโดยการเสริมผิว
ลาดยางแอสฟัลติกคอนกรีต (Asphalt Overlay)
ขนาดกว้าง 4.90 เมตร ความยาว 420.00 เมตร
หรือมีพื้นที่ไม่น้อยกว่า 2058.00 ตารางเมตร
หนา 0.05 เมตร พร้อมป้ายโครงการ 1 ป้าย

(ตัวอย่าง)



องค์การบริหารส่วนตำบลศรีฐานบุรี
อำเภอหนองพระ



นาย...
นายก อบจ.บุรีรัมย์

นาย...
นายก อบจ.บุรีรัมย์

นาย...
นายก อบจ.บุรีรัมย์

นาย...
นายก อบจ.บุรีรัมย์

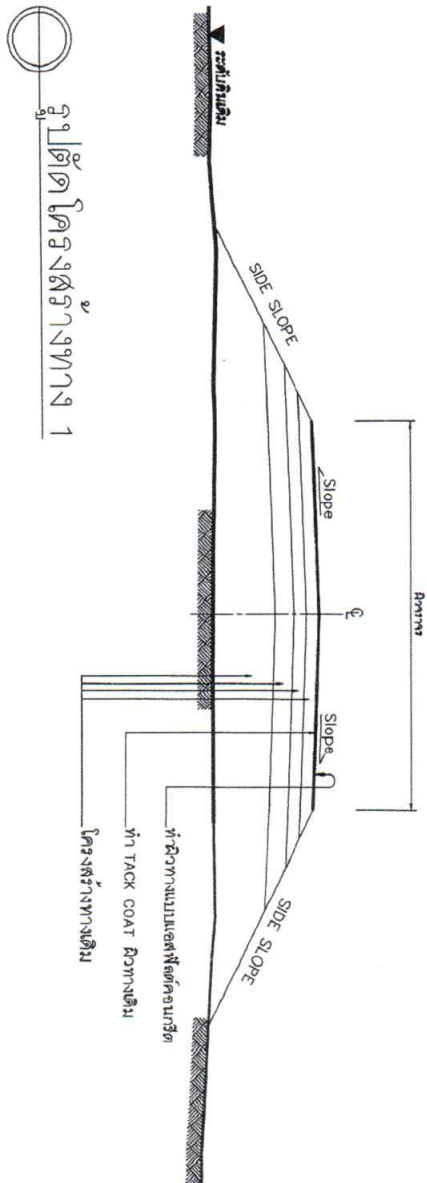
นาย...
นายก อบจ.บุรีรัมย์

นาย...
นายก อบจ.บุรีรัมย์

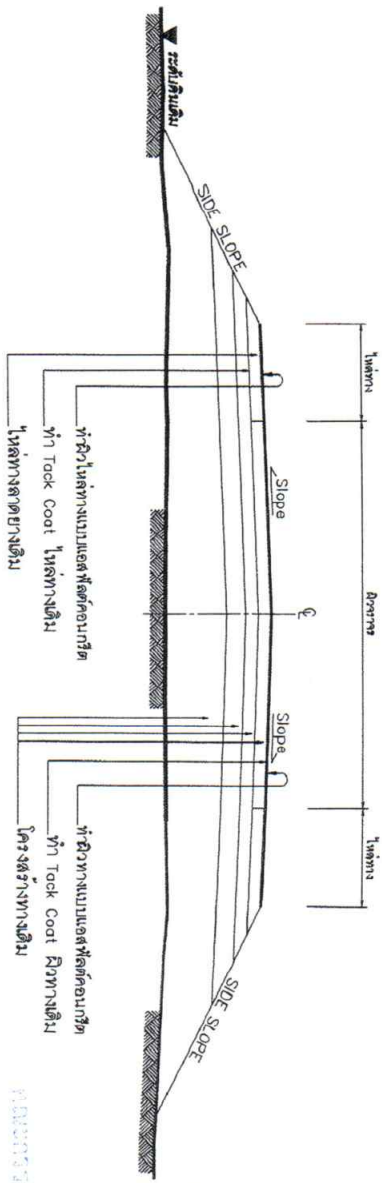
นาย...
นายก อบจ.บุรีรัมย์

หมวดงานบำรุงทาง

นาย สมชาย ใจดี (ชื่อ)
ตำแหน่ง ช่าง (ตำแหน่ง)
นาย สมชาย ใจดี (ชื่อ)
ตำแหน่ง ช่าง (ตำแหน่ง)
นาย สมชาย ใจดี (ชื่อ)
ตำแหน่ง ช่าง (ตำแหน่ง)



รูปตัดโค้งสร้างทาง 1



รูปตัดโค้งสร้างทาง 2

ข้อกำหนดงานเสริมผิวแอสฟัลต์คอนกรีต

ลำดับที่	รายการ	ข้อกำหนด
1	ไหล่ทาง แอสฟัลต์คอนกรีต	อ้างอิง " มติฐานงานแอสฟัลต์คอนกรีต " มทศ 230-2545
2	ผิวทาง แอสฟัลต์คอนกรีต	อ้างอิง " มติฐานงานแอสฟัลต์คอนกรีต " มทศ 230-2545
3	TACK COAT	อ้างอิง " มติฐานงานเทคนิค " มทศ 227-2545
4	การติดตั้งเสริมผิวทาง	อ้างอิง " แบบมาตรฐานเครื่องมือจราจรบนผิวทาง " ทศ-3-11(1) - 11(4)

รายการประกอบแบบ

1. ทำ DEEP PATCHING ผิวทางและผิวไหล่ทางเดิมที่ชำรุดเสียหายจนถึงชั้นโครงสร้างทาง
2. ถัดจากผิวทางและผิวไหล่ทางเดิมไม่ตัดวัสดุเสียหายแต่ไม่ถึงถึงโครงสร้างทาง ให้ทำ SKIN PATCHING ให้เรียบรอยเสีย
3. ปรับระดับผิวทางและผิวไหล่ทางให้เรียบระดับสม่ำเสมอบริเวณอื่น ก่อนที่จะเสริมผิว
4. ทำ TACK COAT ผิวทางและผิวไหล่ทาง
5. ทำผิวไหล่ทางแบบแอสฟัลต์คอนกรีต
6. ทำผิวทางแบบแอสฟัลต์คอนกรีตและตัดแต่งผิวทางจราจรและตัดขอบทาง
7. รายละเอียดตามรูปตัดโค้งสร้างทาง สามารถเปลี่ยนแบบลงท้ายในตัวนำเขยียดและด้านโครงสร้างได้ตามความเหมาะสมกับสภาพทางที่จะดำเนินการ ทั้งนี้ให้อยู่ในดุลยพินิจของผู้จ้าง
8. ภายในระยะห่างงัดกิโลเมตรตามที่กำหนดไว้ในแบบ อาจจะทำหนดให้ทำการตอนใดก็ได้ตามความเหมาะสม และอาจให้ทำการเพิ่มบริเวณทางเชื่อมเข้าสถานีตำรวจหรืออาคารสาธารณะ ในระยะไม่เกินทางหลวง หรือทำการเพิ่มบริเวณทางแยก เพื่อให้ได้ปริมาณงานตามที่กำหนด ทั้งนี้ให้อยู่ในดุลยพินิจของผู้จ้าง
9. ในกรณีที่ไม่สามารถดำเนินการตามช่วงหนึ่งกิโลเมตรที่กำหนดไว้ในแบบ สามารถเปลี่ยนแบบแก้ไขได้ โดยพิจารณาจากปริมาณการในช่วงหนึ่งกิโลเมตรที่กำหนดไว้ในแบบ สามารถเปลี่ยนแบบทั้งนี้ให้อยู่ในดุลยพินิจของผู้จ้าง
10. การเปลี่ยนแปลงในแบบ ข้อ 7.8 และ ข้อ 9 จะต้องไม่ได้รับปริมาณงานตามที่กำหนดไว้ในแบบ
11. ความหนาของผิวแอสฟัลต์คอนกรีต จะกำหนดในแบบแต่ละสาย
12. งานไหล่ทางจะกำหนดในแบบแต่ละสาย
13. งานซ่อมแซมและเสริมใหม่ หรืองานตัดทิ้งซึ่งต้องหมายจราจร หลักกิโลเมตร และหลักกิโลเมตรและกำหนดไว้ในแบบแต่ละสายทางซึ่งจัดจัดทำให้อยู่ในสภาพที่เรียบร้อย

หมายเหตุ

แบบงานเสริมผิวแอสฟัลต์คอนกรีตปรับปรุงจากแบบมาตรฐานงานบำรุงรักษาทาง แบบที่ 3 (มฐ.บ. 3/2546) และแบบที่ 3.2 (มฐ.บ. 3.2/2546) ของกรมทางหลวงชนบท

คณะกรรมการจัดทำแบบรายการงานก่อสร้าง

ประธานกรรมการ

นายอรรถสิทธิ์ จันทะนง

นายอรรถสิทธิ์ จันทะนง

นายอรรถสิทธิ์ จันทะนง

	แบบมาตรฐานงานทาง
	สำหรับโครงการก่อสร้างทาง
แบบที่ 3 (มฐ.บ. 3/2546)	หน้า 94

