



โครงการ: ปรับปรุงต่อเติมศาลาพักญาติ หมู่ที่1 บ้านช้าง ตำบลช้าง อำเภอเชกา จังหวัดปังกาฬ

สถานที่ก่อสร้าง : หมู่ที่1 บ้านช้าง ตำบลช้าง อำเภอเชกา จังหวัดปังกาฬ

รายการทั่วไปประกอบแบบก่อสร้างอาคาร

1. ทั่วไป

- 1.1 งานปรับปรุงต่อเติมศาลาพักญาติ หมู่ 1 บ้านขาง ตำบลขาง อ.เซกา จ.บึงกาฬ เดิมเป็นอาคารชั้นเดียวเสาโครงสร้างเป็นคอนกรีตเสริมเหล็ก โครงสร้างหลังคาก่อสร้างด้วยไม้ พื้นอาคารเป็นคอนกรีตเสริมเหล็ก เจ้าของโครงการหรือผู้ว่าจ้างต้องการปรับปรุงส่วนที่เป็นหลังคาจากเดิมเป็นโครงสร้างไม้มุงด้วยสังกะสีแบบลอนเปลี่ยนเป็นโครงสร้างหลังคาเหล็กรูปพรรณมุงด้วยแผ่นหลังคาเหล็กรีดลอน ปรับปรุงพื้นให้ระดับสูงขึ้น ติดตั้งระบบไฟฟ้าภายในอาคาร

2. งานคอนกรีต

- 4.1 คอนกรีตต้องมีแรงอัดประลัยไม่น้อยกว่า 240 ksc. ที่อายุ 28 วัน ของแท่งตัวอย่างรูปทรงลูกบาศก์ ขนาด 15 X 15 X 15 ซม.

3. งานพื้น

- 5.1 พื้นของอาคารทั้งหมดเป็นพื้น คสล. ตามแบบขยายวิศวกรรมโครงสร้าง

4. งานหลังคา

- 9.1 โครงหลังคาและส่วนประกอบของโครงหลังคา ให้ดูรายละเอียดแบบแปลนวิศวกรรมโครงสร้าง
9.2 หลังคามุงด้วยแผ่นหลังคาเหล็กรีดลอน สีเทา ติดตั้งตามกรรมวิธีของบริษัทผู้ผลิต

5. งานเหล็กรูปพรรณ

- 6.1 เหล็กรูปพรรณที่ใช้จะต้องมีความเค้นที่ Yield Point (fy) ไม่น้อยกว่า 2,500 ksc.
6.2 รอยต่อระหว่างชิ้นส่วนของโครงสร้างเหล็กรูปพรรณ ถ้าในแบบไม่ได้กำหนดเป็นอย่างอื่น ให้ใช้การต่อเชื่อมโดยใช้ลวดเชื่อม ขนาดมีกำลังดึงประลัยเท่ากับ 4,900 ksc. และรอยต่อของเหล็กรูปพรรณใช้วิธีการเชื่อมทาบ

นายชวลิต พรหมจักร
วิศวกรโยธา สท.7478



เทศบาลตำบลขาง ตำบลขาง
อ.เซกา จ.บึงกาฬ

โครงการ

ปรับปรุงต่อเติมศาลาพักญาติ หมู่ 1
บ้านขาง ตำบลขาง อ.เซกา จ.บึงกาฬ

สถานที่

บ้านขาง หมู่ที่ 1 ตำบลขาง
อำเภอเซกา จังหวัดบึงกาฬ

เจ้าของ

เทศบาลตำบลขาง ตำบลขาง
อำเภอเซกา จังหวัดบึงกาฬ

เขียนแบบ

นายเอกสิทธิ์ สัทธม
นายช่างโยธาชำนาญงาน

ตรวจ

นายพนมไพร เกษางาม
ผู้อำนวยการกองช่าง

เห็นชอบ

นางจันทร์เพ็ญ เชื้อนพวงษ์
รองปลัดเทศบาลตำบลขาง
รท.ปลัดเทศบาลตำบลขาง

อนุมัติ

นายสิริพนธ์ วรณภูมิ
นายกเทศมนตรีตำบลขาง

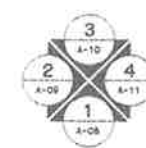
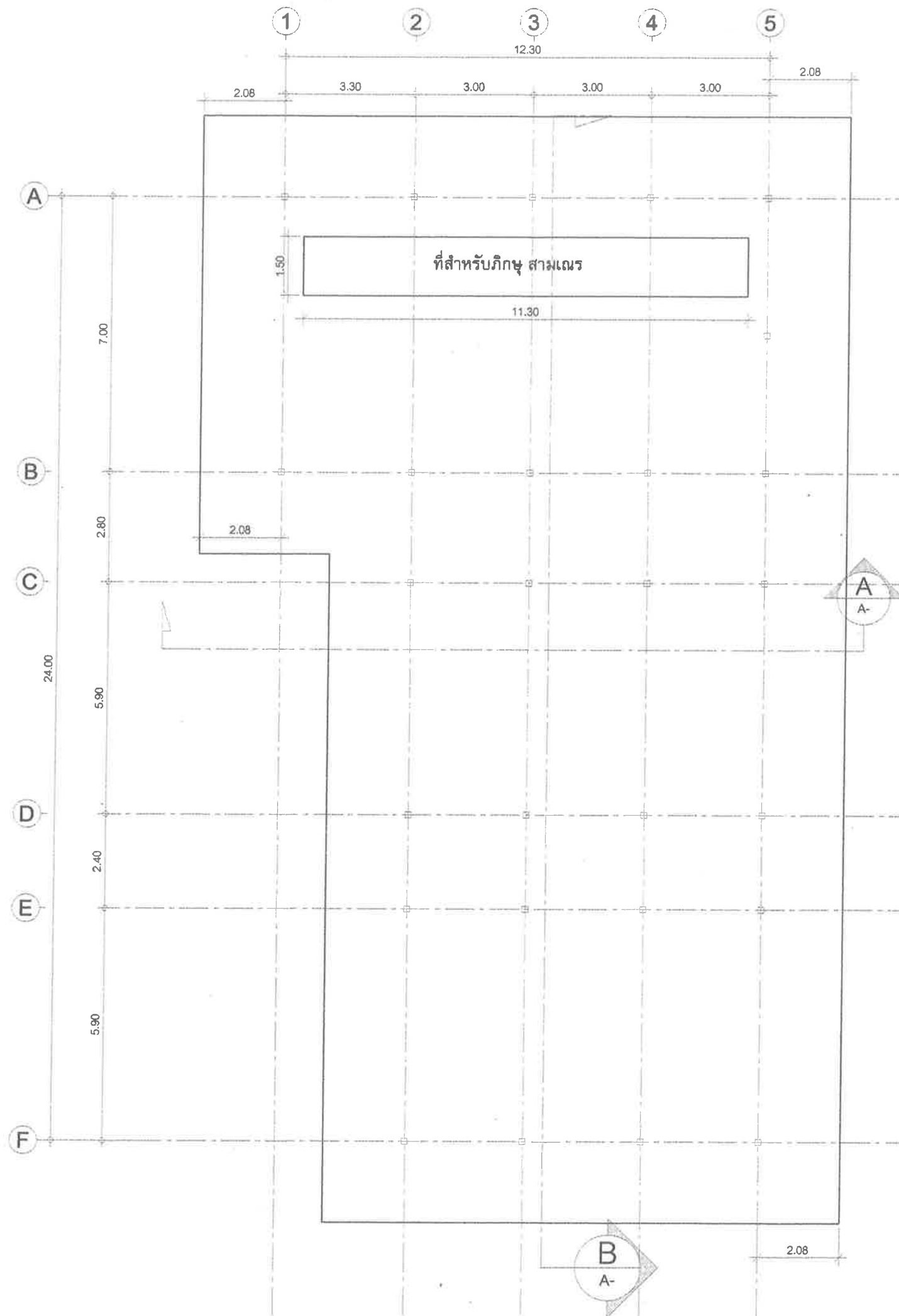
วันที่ 4 - 07 - 2567

แบบ

รายการทั่วไปประกอบแบบก่อสร้าง

มาตราส่วน

จำนวนแผ่น แผ่นที่



แปลนพื้น

SCALE 1:125



เทศบาลตำบลบาง ตำบลบาง
อ.เชกา จ.บึงกาฬ

โครงการ

ปรับปรุงต่อเติมศาลาพักญาติ หมู่ 1
บ้านบาง ตำบลบาง อ.เชกา จ.บึงกาฬ

สถานที่

บ้านบาง หมู่ที่ 1 ตำบลบาง
อำเภอเชกา จังหวัดบึงกาฬ

เจ้าของ

เทศบาลตำบลบาง ตำบลบาง
อำเภอเชกา จังหวัดบึงกาฬ

เขียนแบบ

นายเอกสิทธิ์ สิริพร
นายช่างโยธาชำนาญงาน

ตรวจ

นายพนมไพร เกษางาม
ผู้อำนวยการกองช่าง

เห็นชอบ

นางจันทร์เพ็ญ เชื้อนพวงษ์
รองปลัดเทศบาลตำบลบาง
ร.ก.ปลัดเทศบาลตำบลบาง

อนุมัติ

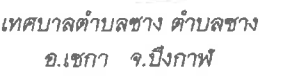
นายวิมลพร วรรณภูมิ
นายกเทศมนตรีตำบลบาง

วันที่ 4 - 07 - 2567
แบบ

แปลนพื้น

มาตราส่วน

จำนวนแผ่น แผ่นที่



โครงการ

ปรับปรุงต่อเติมศาลาพักผ่อน หน้ 1
บ้านนาง ตำบลนาง อ.เขกา จ.บึงกาฬ

สถานที่

บ้านช่าง หมู่ที่ 1 ตำบลช่าง
อำเภอเชกา จังหวัดปึงกาฬ

เจ้าชาย

เทศบาลตำบลชนบท ตำบลชนบท
อำเภอเขาคา จังหวัดปทุมธานี

เขียนแบบ

นายเอกสิทธิ์ ลิขิต
นายช่างโยธาชำนาญงาน

ମହତ୍ତ୍ୱ

นายพนมไพร เกษางาม
ผู้อำนวยการกองช่าง

หินชอบ

นางจันทร์เพ็ญ เขื่อนพงษ์
องปัดเทศบาลตำบลชาง
ก.ปัดเทศบาลตำบลชาง

อนุมติ

นายทิมพร วรรณภูมิ
นายกเทศมนตรีตำบลชนบท

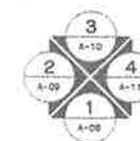
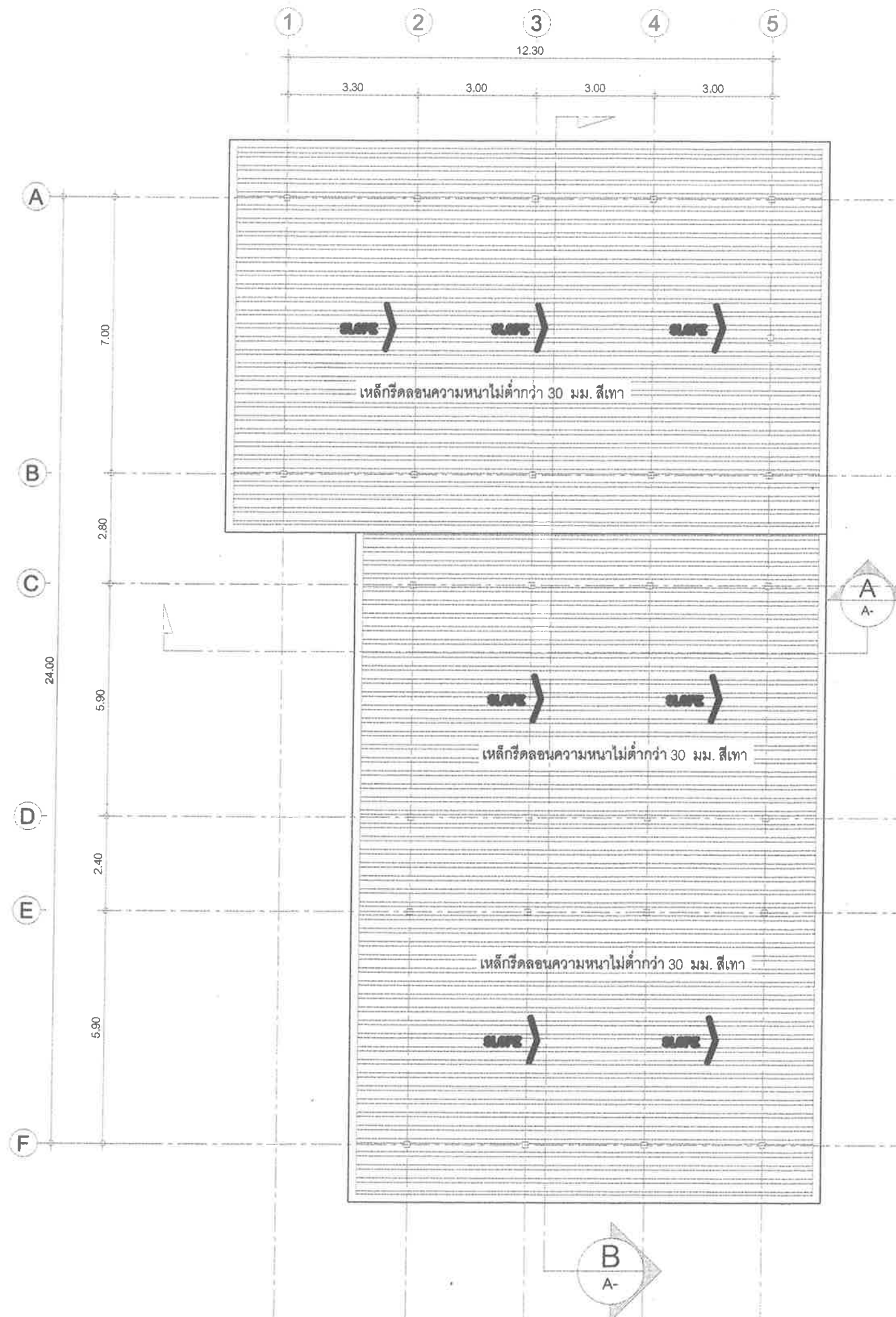
วันที่ 4 - 07 - 2567

www

แป้นหงส์

มาตราส่วน

จำนวนแผ่น	แผ่นที่
-----------	---------

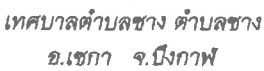


แปลนหลังคา

SCALE 1:125



--	--



ปรับปรุงต่อเติมศาลาพักญาติ หมู่ 1
บ้านราง ต่าบลราง อ.เซกา จ.บึงกาฬ

บ้านซาง หมู่ที่ 1 ตำบลซาง
อำเภอเซกา จังหวัดบึงกาฬ

เทศบาลตำบลช้าง ตำบลช้าง
อำเภอเซกา จังหวัดบึงกาฬ

นายเอกสิทธิ์ สิริพร
นายรุ่งโรจน์ นานา

นายพนมไพร เกษางาม
ผู้อำนวยการกองช่าง

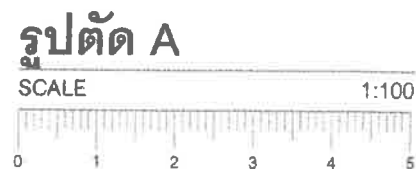
นางจันทรีเพ็ญ เขื่อนพงษ์
รองปลัดเทศบาลตำบลชาว
ร.ก.ปลัดเทศบาลตำบลชาว

นายทีฆมพร วรณภูมิ
นายกเทศมนตรีตำบลช้าง

nn

มาตราส่วน

จำนวนแผ่น แผ่นที่



รูปตัด A

SCALE 1:100

0 1 2 3 4 5



เทศบาลตำบลช้าง ตำบลช้าง
อ.เชกา จ.บึงกาฬ

โครงการ

ปรับปรุงต่อเติมศาลาพักผ่อน หมู่ 1
บ้านช้าง ตำบลช้าง อ.เชกา จ.บึงกาฬ

สถานที่

บ้านช้าง หมู่ที่ 1 ตำบลช้าง
อำเภอเชกา จังหวัดบึงกาฬ

เจ้าของ

เทศบาลตำบลช้าง ตำบลช้าง
อำเภอเชกา จังหวัดบึงกาฬ

เขียนแบบ

นายเอกสิทธิ์ นุ่ม
นายช่างโยธา ช่างเขียนแบบ

ตรวจ

นายพนมไพร เกษางาม
ผู้อำนวยการกองช่าง

เห็นชอบ

นางจันทร์เพ็ญ เขื่อนพงษ์
รองปลัดเทศบาลตำบลช้าง
ร.ก.ปลัดเทศบาลตำบลช้าง

อนุมัติ

นายพิเชษฐ วรรณภูมิ
นายกเทศมนตรีตำบลช้าง

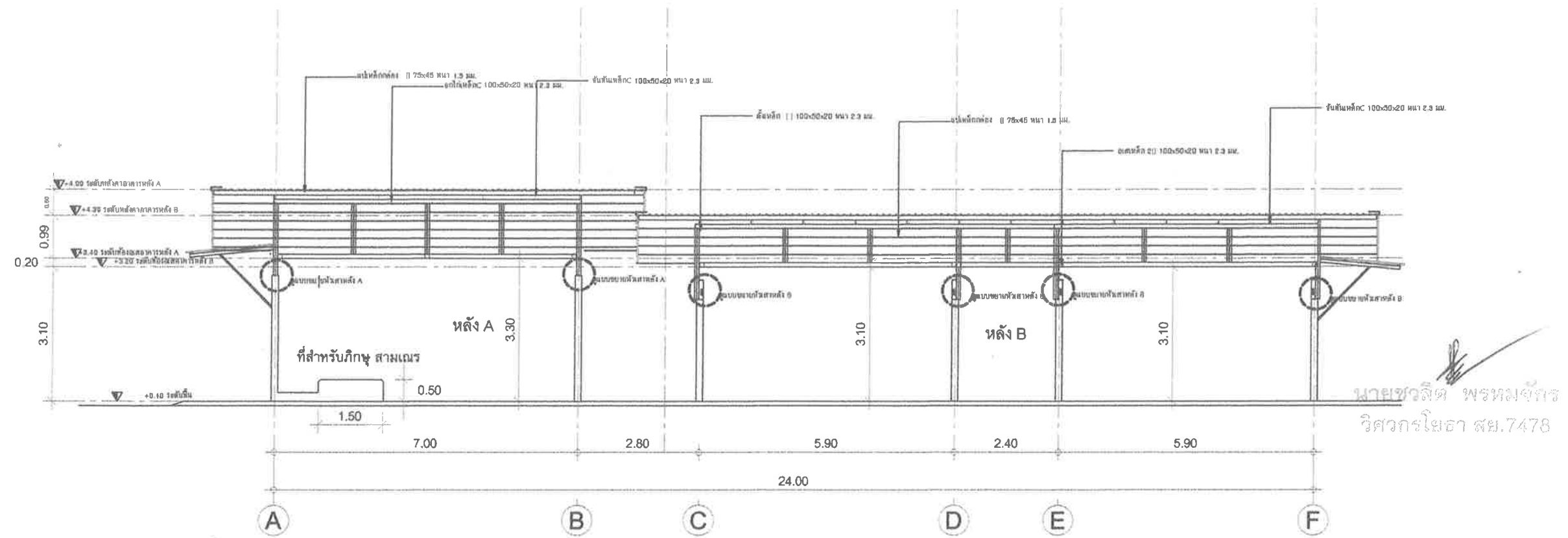
วันที่ 4 - 07 - 2567

แบบ

ภาพตัด B

มาตราส่วน

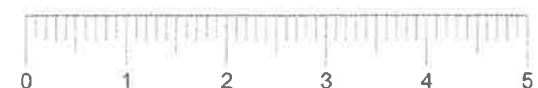
จำนวนแผ่น แผ่นที่

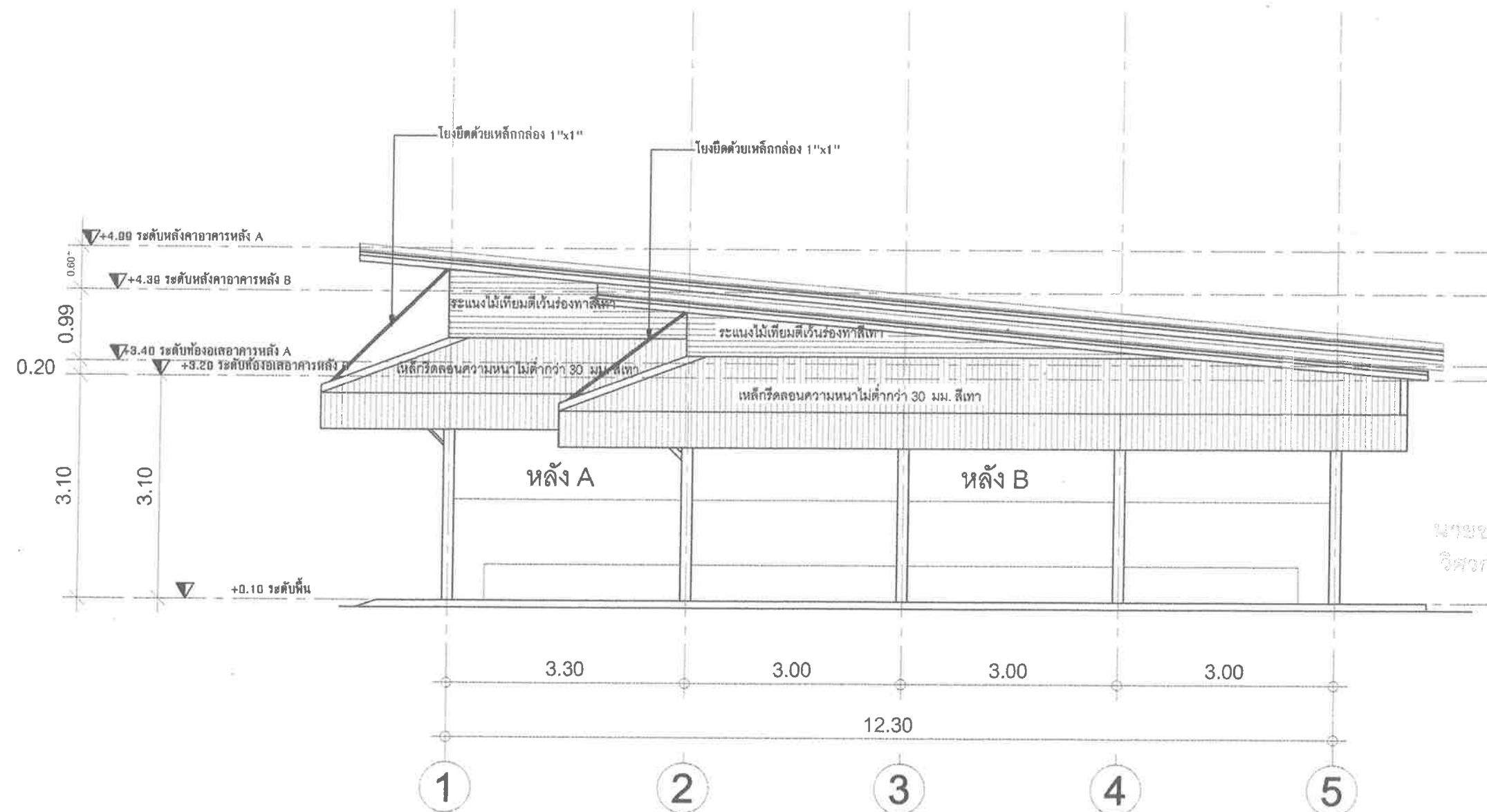


ภาพตัด B

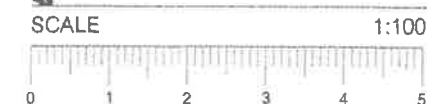
SCALE

1:125





รูปด้าน 1



เทศบาลตำบลช้าง ตำบลช้าง
อ.เสภา จ.ปทุมธานี

โครงการ

ปรับปรุงต่อเติมศาลาพักญาติ หมู่ 1
บ้านช้าง ตำบลช้าง อ.เสภา จ.ปทุมธานี

สถานที่

บ้านช้าง หมู่ที่ 1 ตำบลช้าง
อำเภอเสภา จังหวัดปทุมธานี

เจ้าของ

เทศบาลตำบลช้าง ตำบลช้าง
อำเภอเสภา จังหวัดปทุมธานี

เขียนแบบ

นายเอกสิทธิ์ สิริพร
นายวิชาญ วิชาญงาน

ตรวจ

นายพนมไพร เกษางาม
ผู้อำนวยการกองช่าง

เห็นชอบ

นางจันทร์เพ็ญ เชื้อพงษ์
รองปลัดเทศบาลตำบลช้าง
ร.ก.ปลัดเทศบาลตำบลช้าง

อนุมัติ

นายวิมลพร วรรณภูมิ
นายกเทศมนตรีตำบลช้าง

วันที่

4 - 07 - 2567

แบบ

ภาพตัด B

มาตราส่วน

จำนวนแผ่น แผ่นที่



เทศบาลตำบลช้าง ตำบลช้าง
อ.เชกา จ.บึงกาฬ

โครงการ

ปรับปรุงต่อเติมศาลาพักญาติ หมู่ 1
บ้านช้าง ตำบลช้าง อ.เชกา จ.บึงกาฬ

สถานที่

บ้านช้าง หมู่ที่ 1 ตำบลช้าง
อำเภอเชกา จังหวัดบึงกาฬ

เจ้าของ

เทศบาลตำบลช้าง ตำบลช้าง
อำเภอเชกา จังหวัดบึงกาฬ

เขียนแบบ

นายเอกสิทธิ์ สิริพร
นายช่างโยธาชำนาญงาน

ตรวจ

นายพนมไพร เกษางาม
ผู้อำนวยการกองช่าง

เห็นชอบ

นางจันทร์เพ็ญ เขื่อนพงษ์
รองปลัดเทศบาลตำบลช้าง
ร.ก.ปลัดเทศบาลตำบลช้าง

อนุมัติ

นายธีรภัทร วรณภูมิ
นายกเทศมนตรีตำบลช้าง

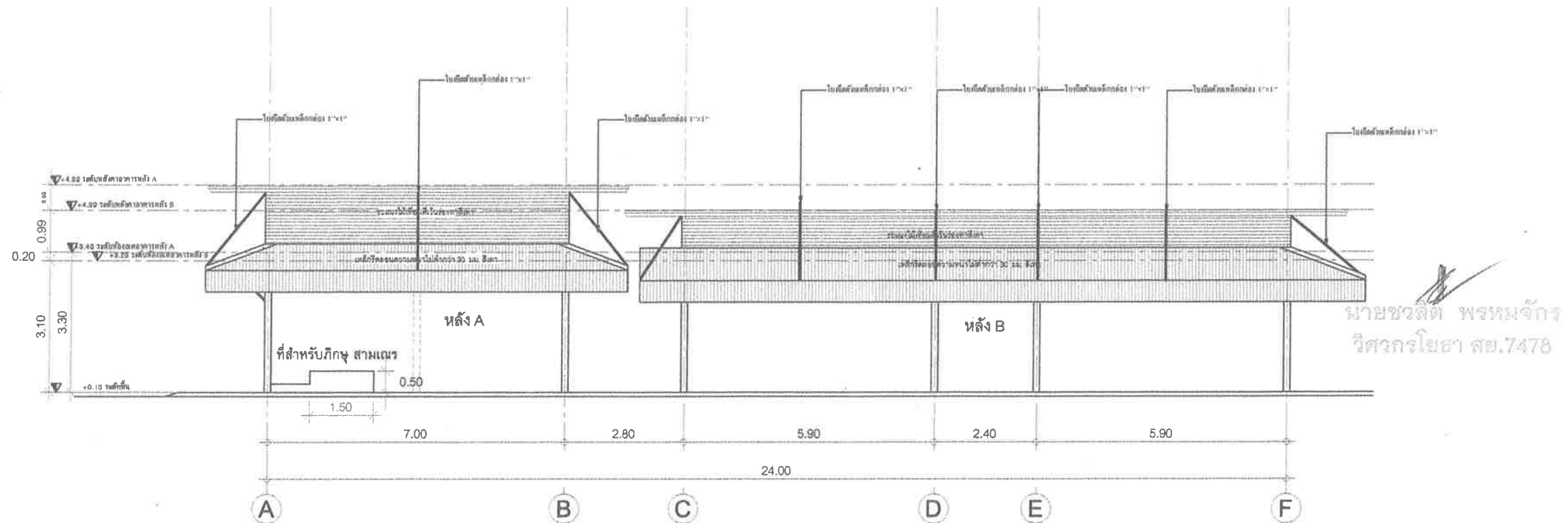
วันที่ 4 - 07 - 2567

แบบ

ภาพด้าน 2

มาตราส่วน

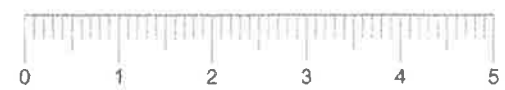
จำนวนแผ่น แผ่นที่

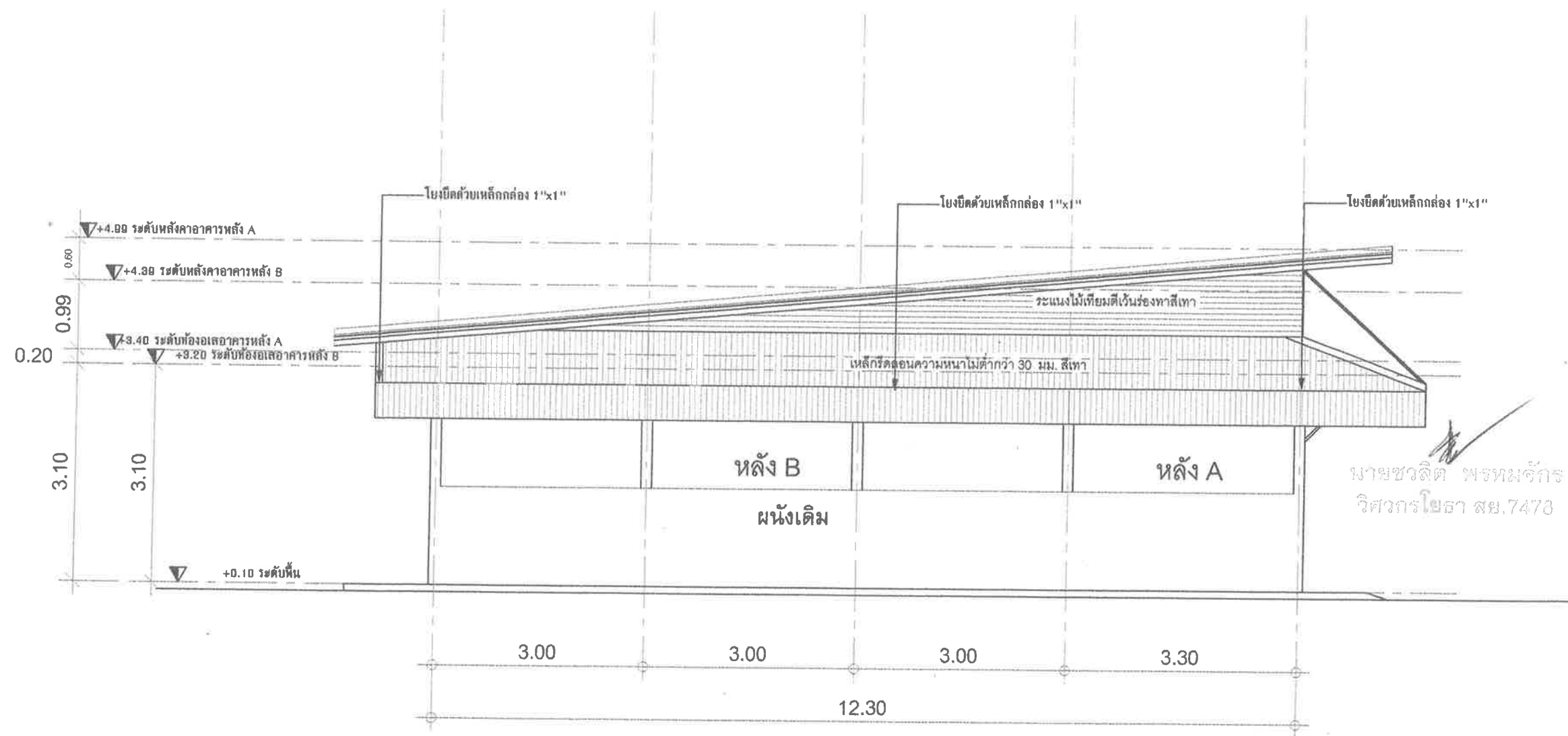


ภาพด้าน 2

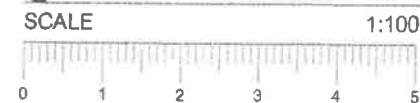
SCALE

1:125





รูปด้าน 3



เทศบาลตำบลบางคา
อ.เชกา จ.บึงกาฬ

โครงการ

ปรับปรุงต่อเติมศาลาพักผ่อน หมู่ 1
บ้านบางคา ตำบลบางคา อ.เชกา จ.บึงกาฬ

สถานที่

บ้านบางคา หมู่ที่ 1 ตำบลบางคา
อำเภอเชกา จังหวัดบึงกาฬ

เจ้าของ

เทศบาลตำบลบางคา
อำเภอเชกา จังหวัดบึงกาฬ

เขียนแบบ

นายเอกสิทธิ์ สิริพร
นายช่างโยธาชำนาญงาน

ตรวจ

นายพนมไพร เกษางาม
ผู้อำนวยการกองช่าง

เห็นชอบ

นางจันทร์เพ็ญ เชื้อทอง
รองปลัดเทศบาลตำบลบางคา
ร.ก.ปลัดเทศบาลตำบลบางคา

อนุมัติ

นายธีรพร วรรณภูมิ
นายกเทศมนตรีตำบลบางคา

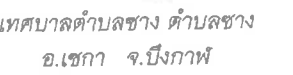
วันที่ 4 - 07 - 2567

แบบ

ภาพด้าน 3

มาตราส่วน

จำนวนแผ่น แผ่นที่



ปรับปรุงต่อเติมศาลาพักผ่อน 1
บ้านราง ตำบลราง อ.เสก จ.บึงกาฬ

บ้านช่าง หมู่ที่ 1 ตำบลช่าง
อำเภอเขาคา จังหวัดปทุมธานี

เทศบาลตำบลช้าง ตำบลช้าง
อำเภอเซกา จังหวัดบึงกาฬ

นายเอกสิทธิ์ ลิขิต
นายประวิทย์ ชำนาญงาน

นายพนมไพร เกษางาม
ผู้อำนวยการกองช่าง

นางจันทร์เพ็ญ เชื้อนพวงษ์
รองปลัดเทศบาลตำบลชาว
ร.ก.ปลัดเทศบาลตำบลชาว

นายทีฆมพร วรรณภูมิ
นายกเทศมนตรีตำบลช้าง

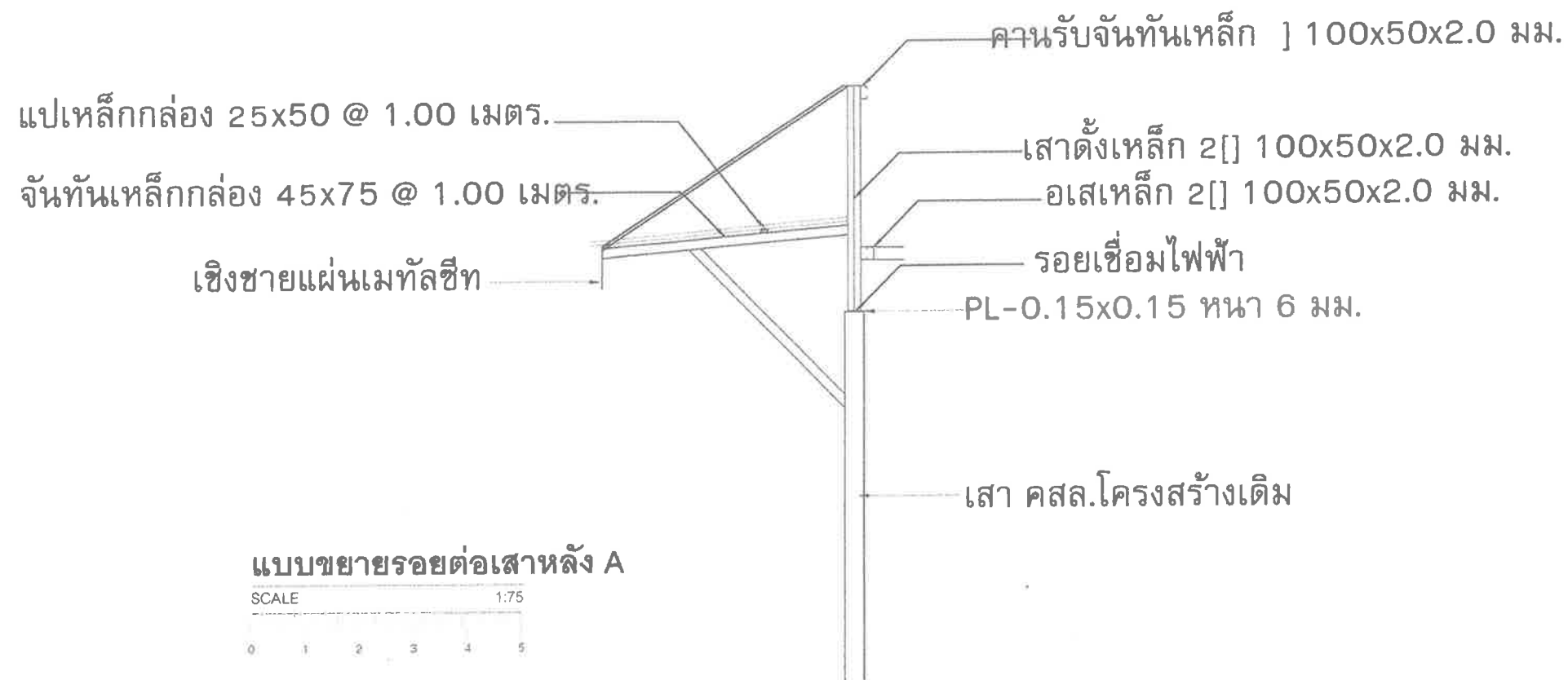
666

มาตราส่วน

[illegible]

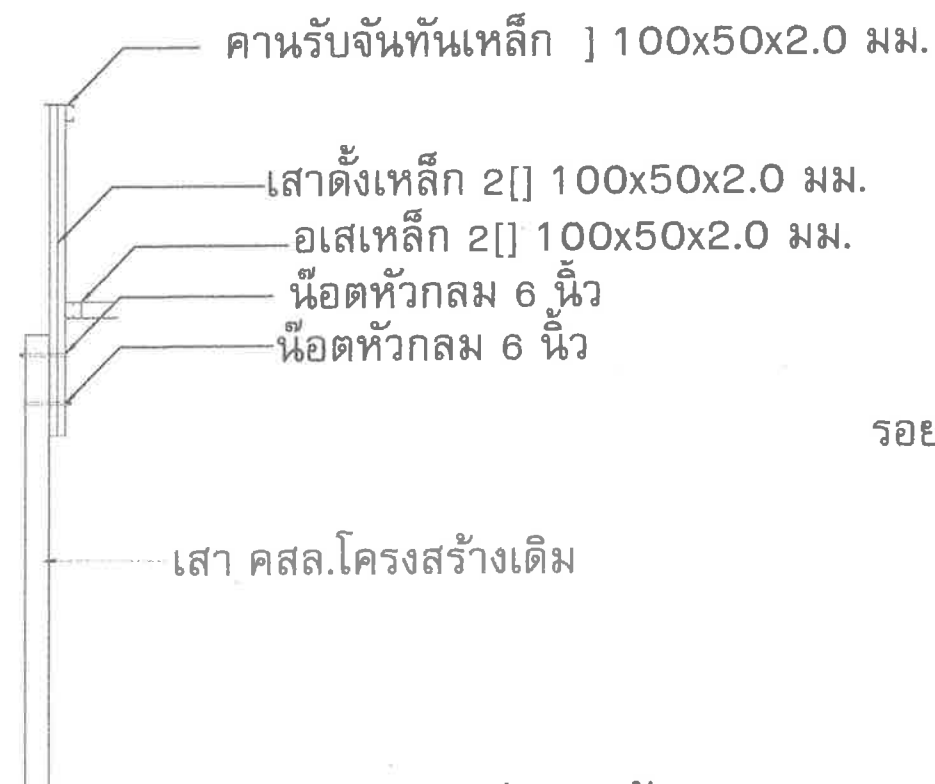
SCALE 1:120





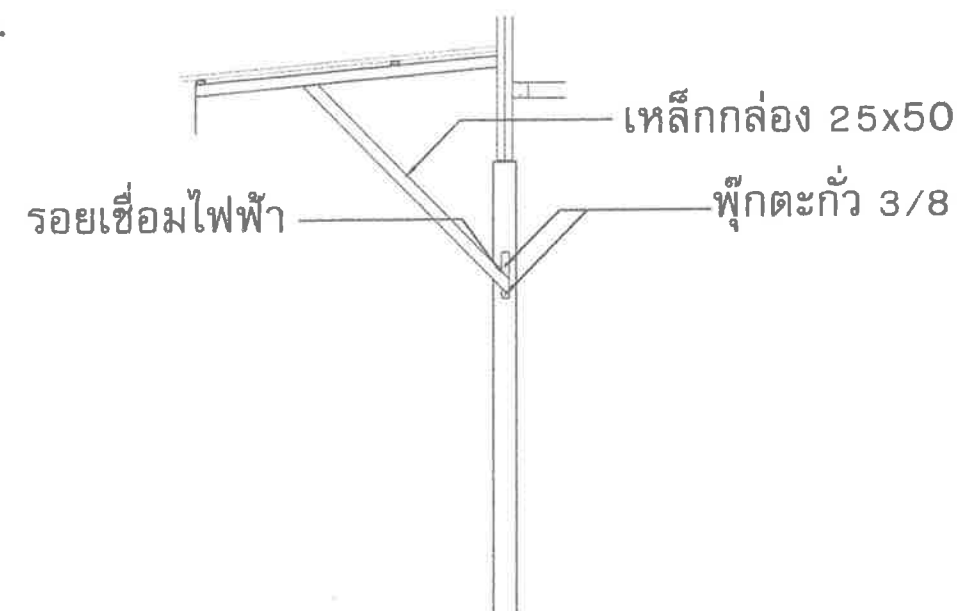
แบบขยายรอยต่อเสาหลัง A

SCALE 1:75



แบบขยายรอยต่อเสาหลัง B

SCALE 1:75



เทศบาลตำบลช้าง ตำบลช้าง
อ.เขาคา จ.บึงกาฬ

โครงการ

ปรับปรุงต่อเติมศาลาพักญาติ หมู่ 1
บ้านช้าง ตำบลช้าง อ.เขาคา จ.บึงกาฬ

สถานที่

บ้านช้าง หมู่ 1 ตำบลช้าง
อ.เขาคา จ.บึงกาฬ

เจ้าของ

เทศบาลตำบลช้าง ตำบลช้าง
อ.เขาคา จ.บึงกาฬ

เขียนแบบ

นายเอกสิทธิ์ สพรหม
นายช่างโยธาชำนาญงาน

ตรวจ

นายพนมไพร เกษางาม
ผู้อำนวยการกองช่าง

เห็นชอบ

นางจันทร์เพ็ญ เชื้อนพวง
รองปลัดเทศบาลตำบลช้าง
ร.ก.ปลัดเทศบาลตำบลช้าง

อนุมัติ

นายทิมพร วรรณภูมิ
นายกเทศมนตรีตำบลช้าง

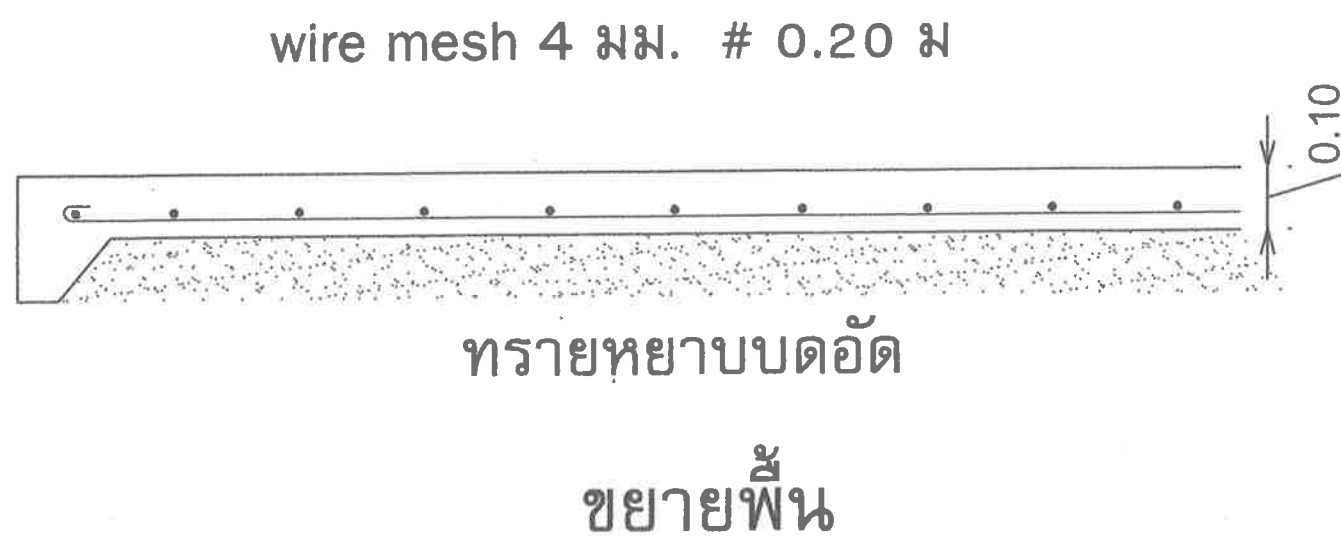
วันที่ 4 - 07 - 2567

แบบ

แบบขยายหัวเสา

มาตราส่วน

จำนวนแผ่น แผ่นที่



นายชวลิต พรหมจักร
วิศวกรโยธา สย.7478



เทศบาลตำบลช้าง ตำบลช้าง
อ.เชกา จ.บึงกาฬ

โครงการ

ปรับปรุงต่อเติมศาลาพักญาติ หมู่ 1
บ้านช้าง ตำบลช้าง อ.เชกา จ.บึงกาฬ

สถานที่

บ้านช้าง หมู่ที่ 1 ตำบลช้าง
อำเภอเชกา จังหวัดบึงกาฬ

เจ้าของ

เทศบาลตำบลช้าง ตำบลช้าง
อำเภอเชกา จังหวัดบึงกาฬ

เขียนแบบ

นายเอกสิทธิ์ สิริพร
นายช่างโยธาชำนาญงาน

ตรวจ

นายพนมไพร เกษางาม
ผู้อำนวยการกองช่าง

เห็นชอบ

นางจันทร์เพ็ญ เขื่อนทอง
รองปลัดเทศบาลตำบลช้าง
รท.ปลัดเทศบาลตำบลช้าง

อนุมัติ

นายธีรภัทร วรรณภูมิ
นายกเทศมนตรีตำบลช้าง

วันที่ 4 - 07 - 2567

แบบ

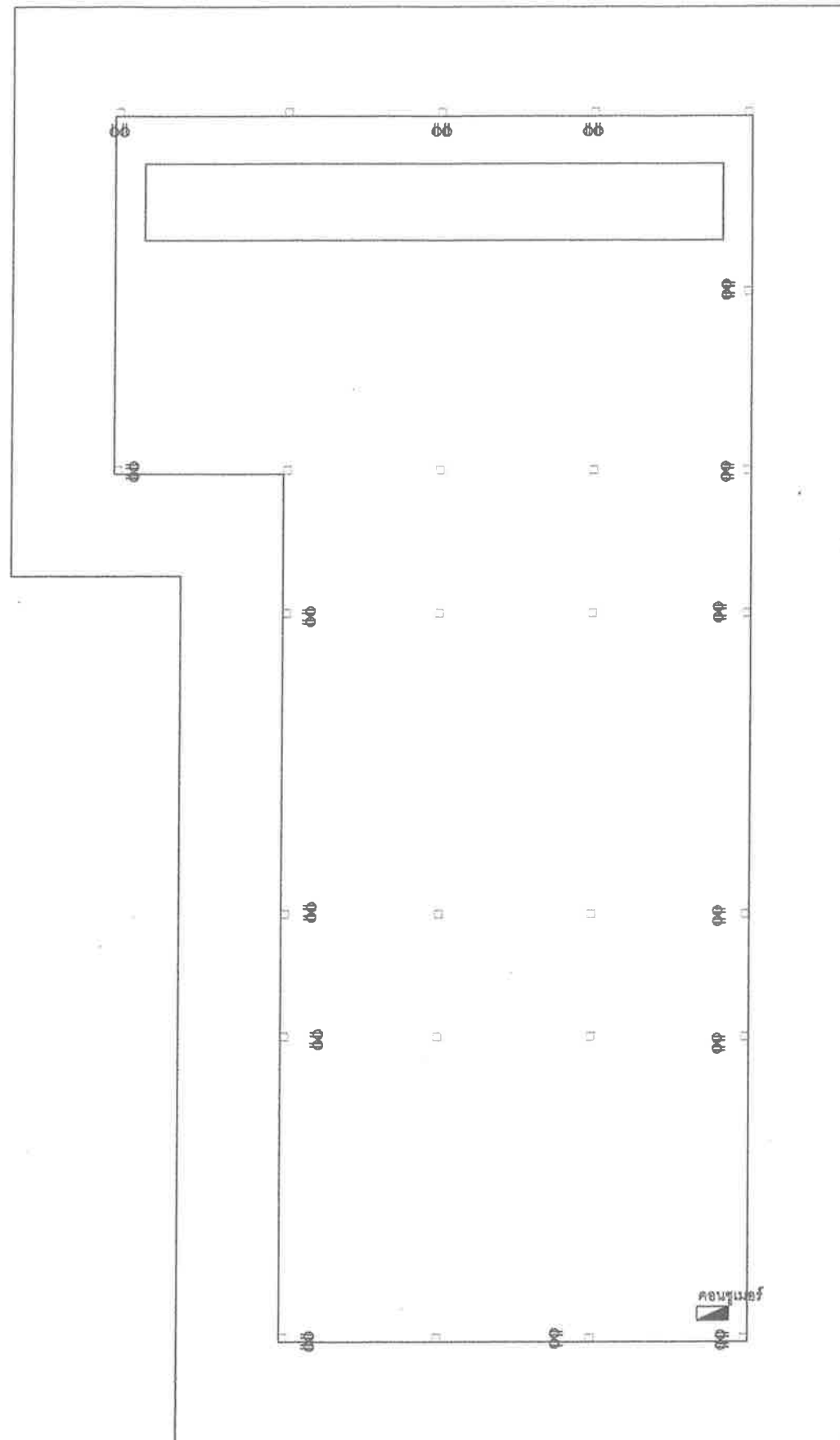
แบบขยายพื้น

มาตราส่วน

จำนวนแผ่น แผ่นที่

--	--

--	--



๑๑ เตารับคู่ 15 ชุด

คอนกรีต
คอนกรีตเสริมเหล็ก 4 ช่อง 50 A

แปลนไฟฟ้า

SCALE 1:125
0 1 2 3 4 5



เทศบาลตำบลช้าง ตำบลช้าง
อ.เชกา จ.ปทุมธานี

โครงการ

ปรับปรุงต่อเติมศาลาพักผ่อน หมู่ 1
บ้านช้าง ตำบลช้าง อ.เชกา จ.ปทุมธานี

สถานที่

บ้านช้าง หมู่ที่ 1 ตำบลช้าง
อำเภอเชกา จังหวัดปทุมธานี

เจ้าของ

เทศบาลตำบลช้าง ตำบลช้าง
อำเภอเชกา จังหวัดปทุมธานี

เขียนแบบ

นายเอกศักดิ์ สิริพร
นายวิชาญ ชื่นชูนาถ

ตรวจสอบ

นายพนมไพร เกษางาม
ผู้อำนวยการกองช่าง

เห็นชอบ

นางจันทรา บุญเชื้อ
รองปลัดเทศบาลตำบลช้าง
ร.ก. ปลัดเทศบาลตำบลช้าง

อนุมัติ

นายพิษณุ วรรณภูมิ
นายกเทศมนตรีตำบลช้าง

วันที่ 4 - 07 - 2567

แบบ

แปลนไฟฟ้า

มาตราส่วน

จำนวนแผ่น แผ่นที่