



## องค์การบริหารส่วนตำบลสว่าง

โครงการก่อสร้างถนนคอนกรีตเสริมเหล็กสายจากท่าขวาตำ  
บริเวณพื้นที่นาอวธชัย พระสว่าง ถึงสามแยกนางกำไ้ลเพชร ตั้งกู่อง  
หมู่ที่ ๓ บ้านบึงก้านตรง ตำบลสว่าง อำเภอโพนทอง จังหวัดขอนแก่น

เริ่มจากที่นาอวธชัย พระสว่าง ถึงสามแยกนางกำไ้ลเพชร ตั้งกู่อง  
ขนาดกว้าง ๔ เมตร ยาว ๒,๔๑๐ เมตร หน้า ๐.๑๕ เมตร

หรือมีพื้นที่ไม่น้อยกว่า ๔,๖๔๐ ตารางเมตร

ตามแบบมาตรฐานงานทางสำหรับองค์การปกครองส่วนท้องถิ่น  
แบบเลขที่ ทบ-๒-๒๐๕ พร้อมติดตงป้ายโครงการ จำนวน ๑ ป้าย





## ผังบริเวณก่อสร้าง

NO SCALE

หมายเหตุ ข้อกำหนดเพิ่มเติม

1. กำหนดให้ผู้รับจ้างให้สัตตประภาหรือหลอดไฟที่จะใช้ภายในก่อสร้างเป็นพื้นที่ที่ผลิตภายในประเทศ โดยต้องไม่น้อยกว่าร้อยละ 60 ของมูลค่าวัสดุที่จะต้องใช้ในงานก่อสร้างทั้งหมดตามสัญญาและจัดทำแผนการใช้วัสดุที่ใช้ในงานก่อสร้างทั้งหมดตามสัญญาภายใน 30 วันนับถัดจากวันที่ได้ลงนามสัญญา (ตามแบบฟอร์มที่แนบมา)
2. กำหนดให้ผู้รับจ้างให้สัตตประภาหรือหลอดไฟภายในประเทศไม่น้อยกว่าร้อยละ 90 ของปริมาณวัสดุที่ต้องใช้ทั้งหมดตามสัญญาภายใน 30 วันนับถัดจากวันที่ได้ลงนามสัญญา (ตามแบบฟอร์มที่แนบมา)



องค์การบริหารส่วนตำบลสว่าง  
อำเภอโพธาราม จังหวัดราชบุรี

แบบ

แบบก่อสร้างแบบก่อสร้าง

สถานที่ก่อสร้าง

บ้านบึงกุ่ม หมู่ที่ 3 ตำบลสว่าง  
อำเภอโพธาราม จังหวัดราชบุรี

แสดงแบบ

แบบมาตรฐานงานทาง

แบบเลขที่ ทค.-2-205

คณะกรรมการจัดทำแบบปฏิบัติงานงานก่อสร้าง

นางสาวกัญญา นามะกุล  
ประธานกรรมการ

นางสาวกัญญา นามะกุล  
นายก อบจ.ราชบุรี  
นายก อบจ.ราชบุรี  
นายก อบจ.ราชบุรี

นายก อบจ.ราชบุรี  
นายก อบจ.ราชบุรี  
นายก อบจ.ราชบุรี

นายก อบจ.ราชบุรี  
นายก อบจ.ราชบุรี  
นายก อบจ.ราชบุรี

นายก อบจ.ราชบุรี  
นายก อบจ.ราชบุรี  
นายก อบจ.ราชบุรี

นายก อบจ.ราชบุรี  
นายก อบจ.ราชบุรี  
นายก อบจ.ราชบุรี

นายก อบจ.ราชบุรี  
นายก อบจ.ราชบุรี  
นายก อบจ.ราชบุรี

นายก อบจ.ราชบุรี  
นายก อบจ.ราชบุรี  
นายก อบจ.ราชบุรี

นายก อบจ.ราชบุรี  
นายก อบจ.ราชบุรี  
นายก อบจ.ราชบุรี

นายก อบจ.ราชบุรี  
นายก อบจ.ราชบุรี  
นายก อบจ.ราชบุรี

นายก อบจ.ราชบุรี  
นายก อบจ.ราชบุรี  
นายก อบจ.ราชบุรี

นายก อบจ.ราชบุรี  
นายก อบจ.ราชบุรี  
นายก อบจ.ราชบุรี

นายก อบจ.ราชบุรี  
นายก อบจ.ราชบุรี  
นายก อบจ.ราชบุรี

นายก อบจ.ราชบุรี  
นายก อบจ.ราชบุรี  
นายก อบจ.ราชบุรี

นายก อบจ.ราชบุรี  
นายก อบจ.ราชบุรี  
นายก อบจ.ราชบุรี

นายก อบจ.ราชบุรี  
นายก อบจ.ราชบุรี  
นายก อบจ.ราชบุรี

นายก อบจ.ราชบุรี  
นายก อบจ.ราชบุรี  
นายก อบจ.ราชบุรี

นายก อบจ.ราชบุรี  
นายก อบจ.ราชบุรี  
นายก อบจ.ราชบุรี

นายก อบจ.ราชบุรี  
นายก อบจ.ราชบุรี  
นายก อบจ.ราชบุรี

นายก อบจ.ราชบุรี  
นายก อบจ.ราชบุรี  
นายก อบจ.ราชบุรี

นายก อบจ.ราชบุรี  
นายก อบจ.ราชบุรี  
นายก อบจ.ราชบุรี

นายก อบจ.ราชบุรี  
นายก อบจ.ราชบุรี  
นายก อบจ.ราชบุรี

นายก อบจ.ราชบุรี  
นายก อบจ.ราชบุรี  
นายก อบจ.ราชบุรี

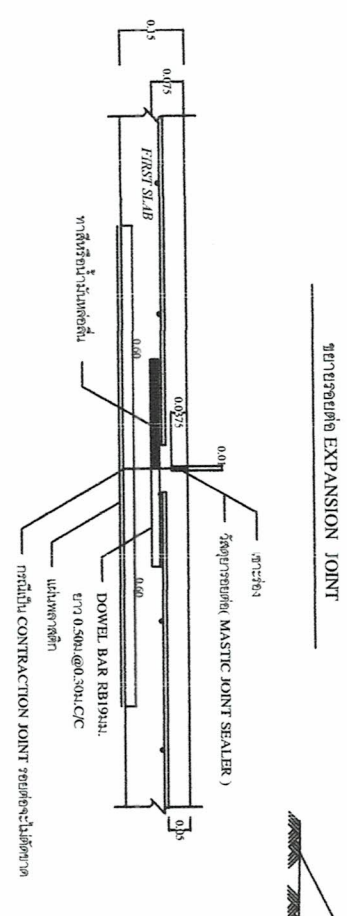
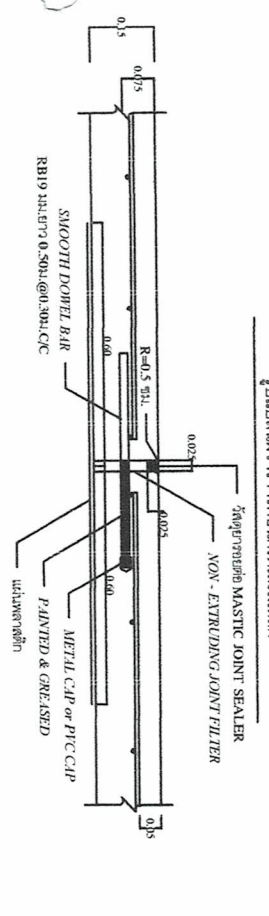
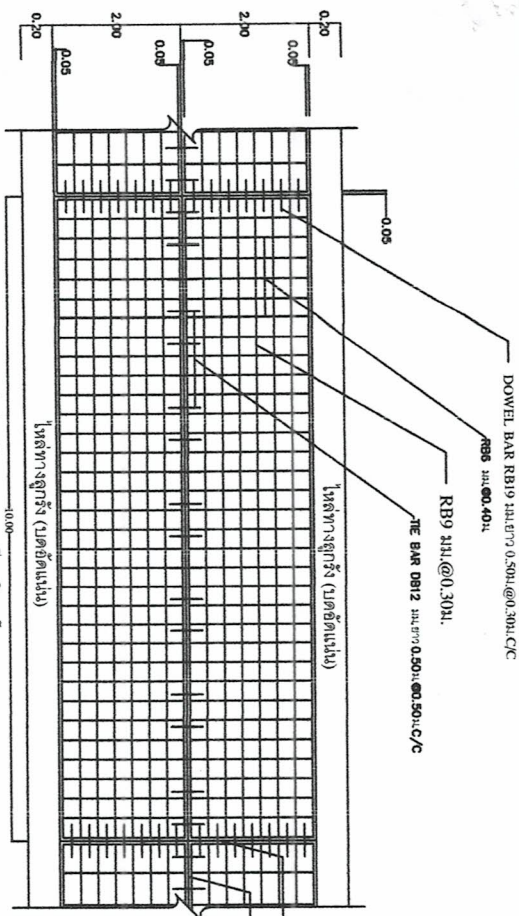
นายก อบจ.ราชบุรี  
นายก อบจ.ราชบุรี  
นายก อบจ.ราชบุรี

นายก อบจ.ราชบุรี  
นายก อบจ.ราชบุรี  
นายก อบจ.ราชบุรี

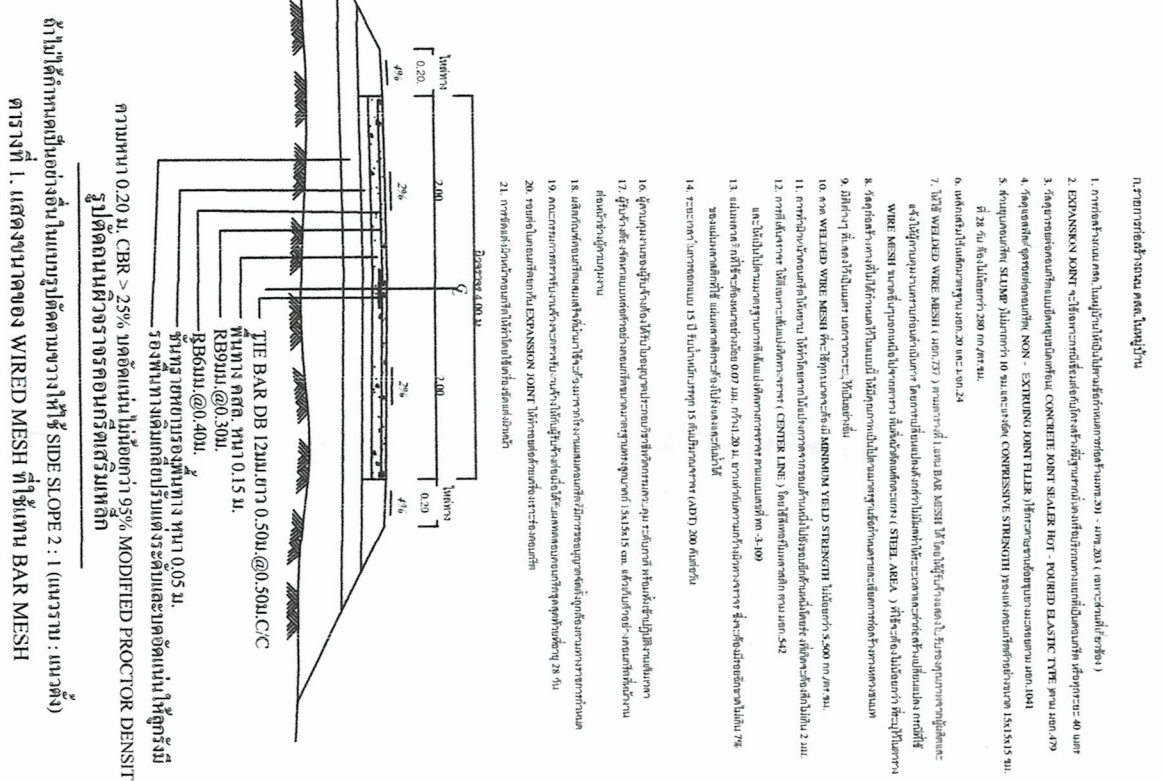








ขยายรอยต่อ CONSTRUCTION JOINT และ CONTRACTION JOINT



ขยายรอยต่อ CONSTRUCTION JOINT และ CONTRACTION JOINT

| BAR MESH ( $f_s = 1,200 \text{ Ksc}$ ) |                                 | WIRED MESH ( $f_s = 2,750 \text{ Ksc}$ ) |                                 |
|--|---------------------------------|--|---------------------------------|
| (เหล็กเส้นกลม SR 24)                   |                                 | (เหล็กเส้นเคาะแรงสูงเส้นขรุขระ)          |                                 |
| DIA / SPACING                          | STEEL AREA                      | DIA / SPACING                            | STEEL AREA                      |
| 16 mm @ 0.40 m                         | ( $707 \text{ mm}^2/\text{m}$ ) | 14 mm @ 0.30 m                           | ( $419 \text{ mm}^2/\text{m}$ ) |
| 19 mm @ 0.30 m                         | ( $712 \text{ mm}^2/\text{m}$ ) | 16 mm @ 0.30 m                           | ( $690 \text{ mm}^2/\text{m}$ ) |

หมายเหตุ  
แบบการเสริมเหล็กและรอยต่อคอนกรีตเสริมเหล็กดังกล่าวเป็นมาตรฐาน  
งานทางสำหรับโครงการโครงการถนนที่ ทอ.2-205 แผ่นที่ 16



องค์การบริหารส่วนตำบลวัง  
อำเภอโพธารอง จังหวัดราชบุรี

แบบ  
แบบก่อสร้างถนนคอนกรีตเสริมเหล็ก  
สถานที่ก่อสร้าง  
บ้านวังสามหมอ หมู่ที่ 3 ตำบลวัง  
อำเภอโพธารอง จังหวัดราชบุรี

แบบมาตรฐานทาง  
แบบที่ ทอ.2-205

คณะกรรมการจัดทำแบบแปลนทาง  
นายสมชาย งามวงศ์  
นายก อบจ.ราชบุรี  
นายสมชาย งามวงศ์  
นายก อบจ.ราชบุรี

นายสมชาย งามวงศ์  
นายก อบจ.ราชบุรี

นายสมชาย งามวงศ์  
นายก อบจ.ราชบุรี

นายสมชาย งามวงศ์  
นายก อบจ.ราชบุรี

นายสมชาย งามวงศ์  
นายก อบจ.ราชบุรี

นายสมชาย งามวงศ์  
นายก อบจ.ราชบุรี

นายสมชาย งามวงศ์  
นายก อบจ.ราชบุรี

นายสมชาย งามวงศ์  
นายก อบจ.ราชบุรี

นายสมชาย งามวงศ์  
นายก อบจ.ราชบุรี