

องค์การบริหารส่วนตำบลคลองประสงค์

โครงการพัฒนาแหล่งท่องเที่ยว ตำบลคลองประสงค์ อำเภอเมือง จังหวัดกระบี่

โดยจัดหาชุดโคมไฟถนนพลังงานแสงอาทิตย์แบบประกอบในชุดเดียวกัน (All In One Solar Street Light)
ขนาด 30 วัตต์ สูง 6 เมตร แบบเสากึ่งเดียว (SA30W6 - XI) จำนวน 139 ต้น

องค์การบริหารส่วนตำบลคลองประสงค์ อำเภอเมืองกระบี่ จังหวัดกระบี่
(ตามแผนผังและรายการที่แนบมา. กำหนด)

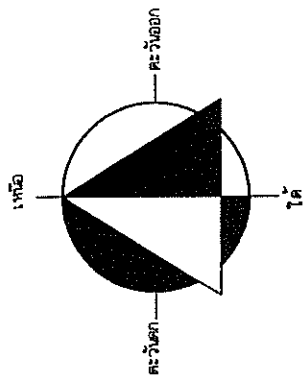
(ตามบัญชีนวัตกรรมไทย ฉบับเพิ่มเติม พ.ศ. 2565)

อำเภอเมือง

วันที่ ร.ต.

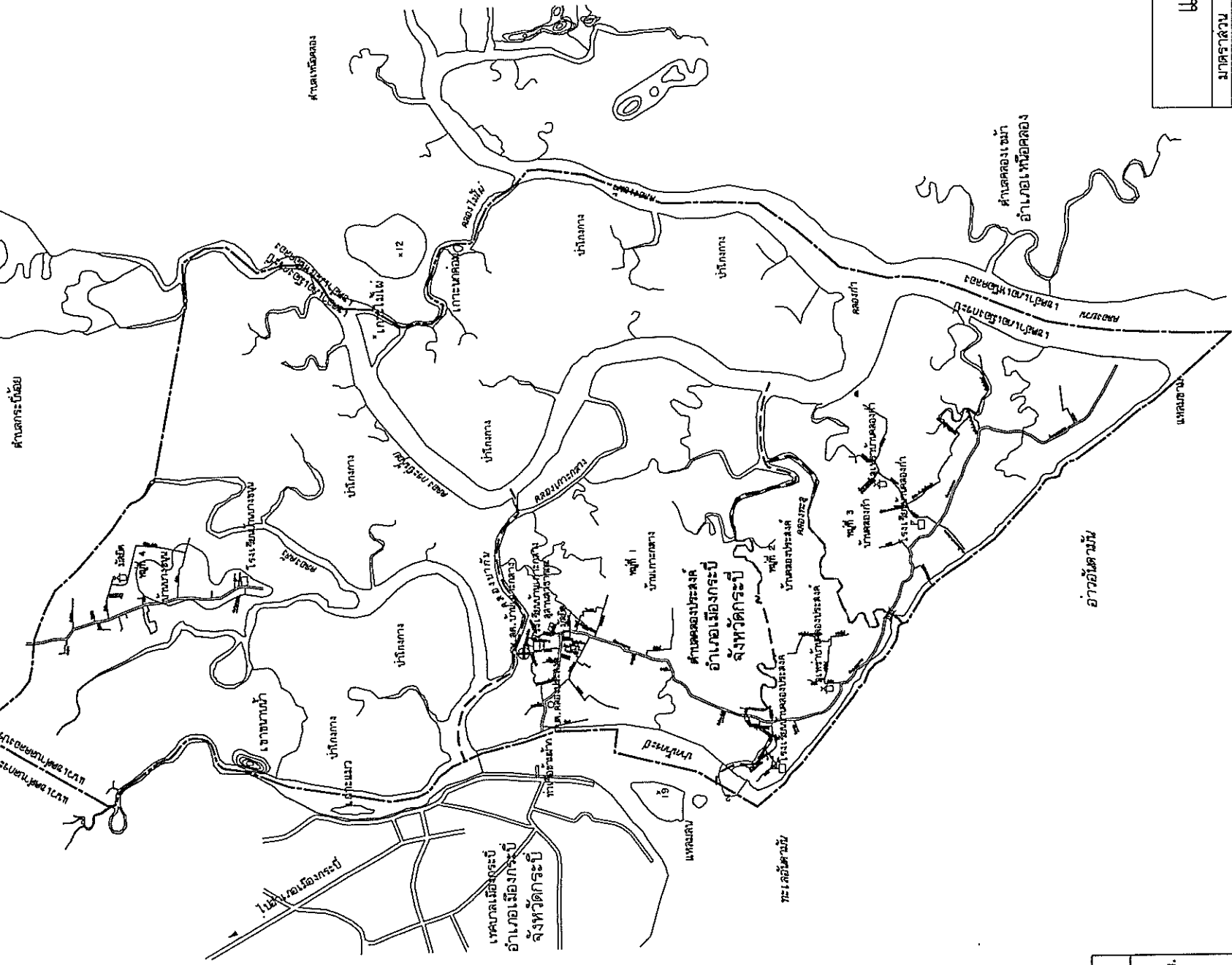
(อนุชาติ จุริรักษ์)

วิศวกรโยธาชำนาญการ



ทิศเหนือ

แผนที่ตำบลคลองประสงค์ อ.เมือง จ.กระบี่



หมู่ที่	รายการถนนสายที่ติดตั้งไฟฟ้าสาธารณะ	จำนวน(ต้น)
1	สายบ้านไผ่ไร่	7
1	สายนาหัวนอน	14
1	สายหน้าโรงเรียน	7
1	สายเรือหัวโพรงลำลอง	7
1	สายภูเพรา	3
1	สายวัดอิมหม่าม - พังลัก	8
1	สายร่วมใจพัฒนา	8
1	สายบ้านก้อย-บึงพิน	6
1	สายนายสมเดช ไร่ใหญ่	5
1	สายในทอน	5
2	สายบาสายท่งวง	6
2	สายมัลลียิต	5
3	สายรร. บ้านคลองเก่า-ชายหาด	10
3	สายเดาถ่าน	33
3	สายทุ่งปีใหญ่-ถนนสายโรงเรียนวัดตา-ชายหาด	5
4	สายมัลลียิตม. 4	10
	รวม	139

อำนาจปกครอง
ว่าที่ ร.ต.
(อนุชาติ จุริเกษ)
วิศวกรโยธาชำนาญการ

แผนที่ผังไฟฟ้าส่องทางสาธารณะในเขตพื้นที่หมู่ที่ 1 - หมู่ที่ 4

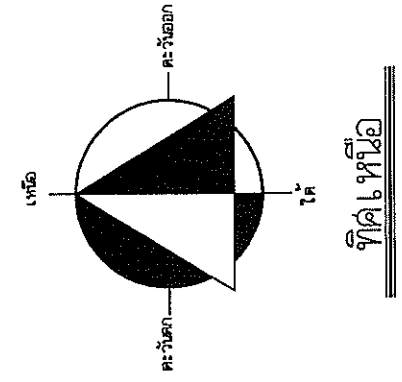
มาตราส่วน

NO SCALE



โครงการ	พัฒนาแหล่งท่องเที่ยว ตำบลคลองประสงค์ อำเภอเมือง จังหวัดกระบี่
เขียนแบบ	ว่าที่ ร.ต. อนุชาติ จุริเกษ วิศวกรโยธาชำนาญการ
ตรวจสอบ	นายศิริชัย พะโยม ผอ. กองช่าง
แบบแสดง	นายอภินันต์ ใจดี นายก อบต.
แบบแสดง	นายอภินันต์ ใจดี นายก อบต.
แบบแสดง	นายอภินันต์ ใจดี นายก อบต.

สัญลักษณ์	รายละเอียด
เส้นทึบ	ถนนสายหลัก ผิวลาดยางแอสฟัลติก กว้าง 6.00 ม.
เส้นประ	ถนนสายหลัก ผิว คสล. กว้าง 3.00 ม.
เส้นประ	ถนนสายรอง ผิว คสล. กว้าง 2.00 ม.
เส้นประ	แม่น้ำ , ลำคลอง
เส้นประ	หนองน้ำ , ห้วย
เส้นประ	เขตชุมชน
เส้นประ	เขตตำบล
เส้นประ	วัด , สุเหร่า , โรงเรียน
เส้นประ	ศาลา , จังหวัด , อำเภอ , อบต.

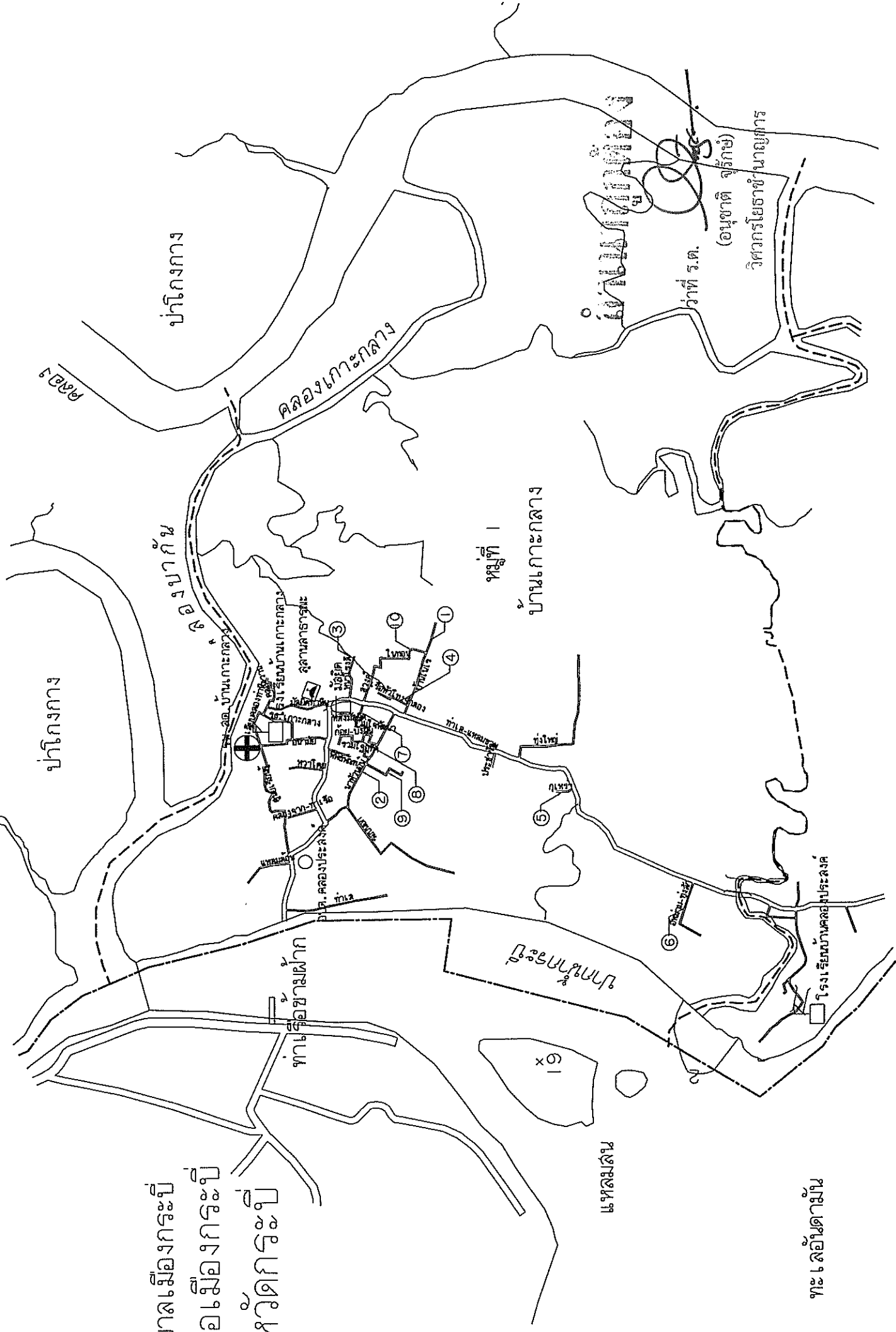


แผนที่หมู่ที่ ๑ บ้านเกาะกลาง ตำบลคลองประมง อ.เมือง จ.กระบี่

เทศบาลเมืองกระบี่
อำเภอเมืองกระบี่
จังหวัดกระบี่

หมู่ที่ ๑ บ้านเกาะกลาง

ลำดับที่	รายการถนนสายที่ติดตั้งไฟฟ้าสาธารณะ	จำนวน(ต้น)
1	สายบ้านไร่	7
2	สายนาหัวนอน	14
3	สายหน้าโรงเรียน	7
4	สายเรือหัวโพงจำลอง	7
5	สายภูเพรา	3
6	สายใต้สะพานม้า - พังลัก	8
7	สายรวมใจพัฒนา	8
8	สายบ้านน้อย-บึงพัน	6
9	สายนายสมเดช ไร่ใหญ่	5
10	สายเนินอน	5



สัญลักษณ์

	ถนนสายหลัก ผิวจราจรแอสฟัลติก กว้าง 6.00 ม.
	ถนนสายหลัก ผิว ดบล. กว้าง 3.00 ม.
	ถนนสายรอง ผิว ดบล. กว้าง 2.00 ม.
	แม่น้ำ , ลำคลอง
	โรงเรียน , หัก
	รถโดยสาร
	วัด , สุขศาลา , โรงเรียน
	ที่ตั้ง , จังหวัด , อำเภอ.เขต

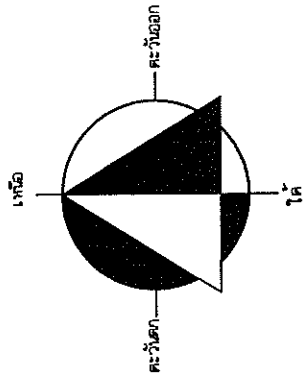
แผนผังไฟฟ้าส่องทางสาธารณะในเขตพื้นที่หมู่ที่ ๑

มาตราส่วน

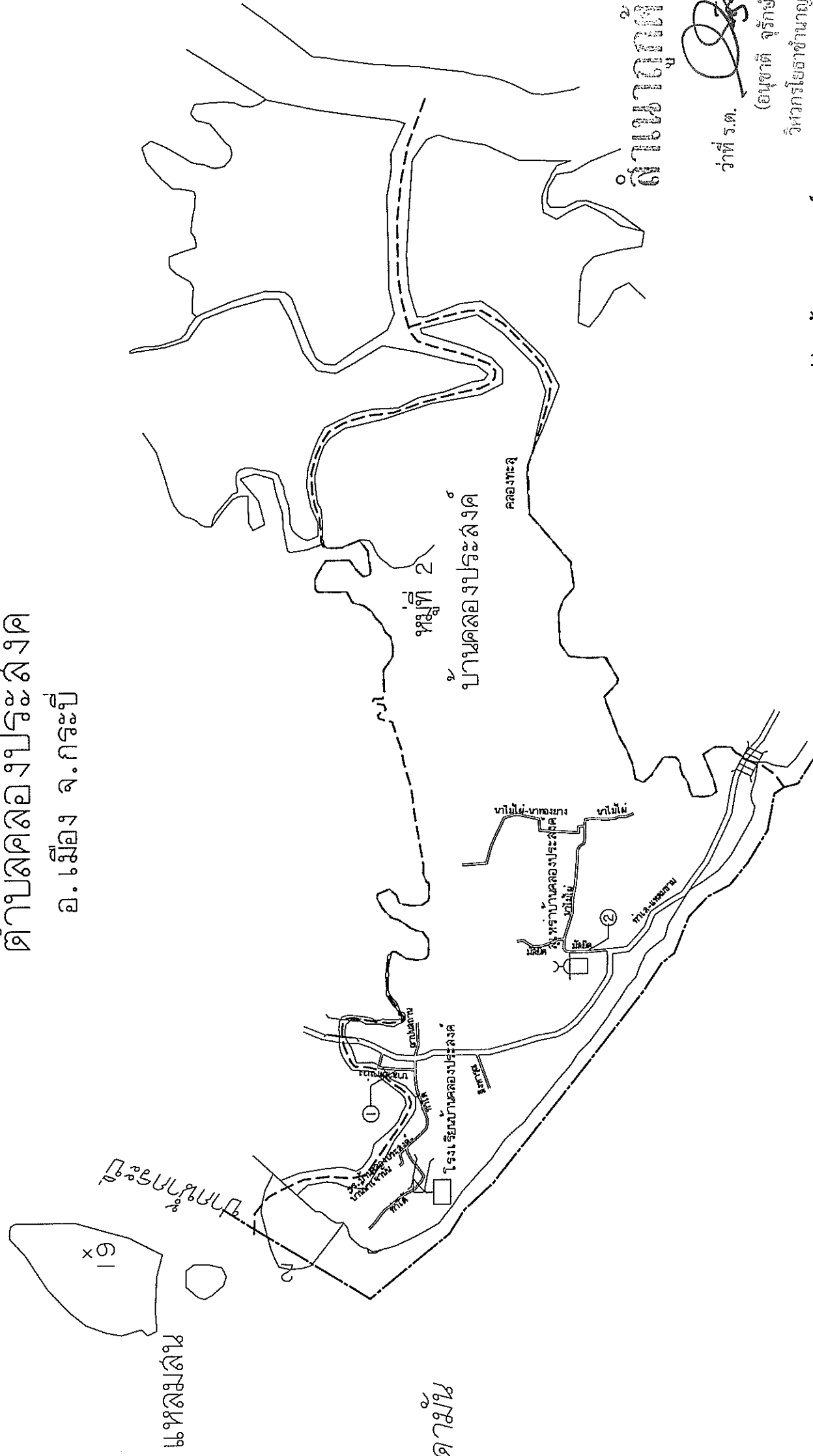
NO SCALE



โครงการ	พัฒนาแหล่งท่องเที่ยว ตำบลคลองประมง อำเภอเมือง จังหวัดกระบี่
เขียนแบบ	ว่าที่ร.ต. อนุชาติ จุฑาทิ วิศวกรโยธาชำนาญการ
ตรวจสอบ	นายศิริชัย พะโยม ผอ.กองช่าง
ตรวจ	นายอภิวัฒน์ ใจดี นายก อบต.
แบบแสดง	แผนผังไฟฟ้าส่องทางสาธารณะในเขตพื้นที่หมู่ที่ ๑
แบบเลขที่	16/2567
วันที่	02
ที่	8



แผนที่หมู่ที่ 2 ตำบลองประสังข์
ตำบลองประสังข์
อ.เมือง จ.กระบี่

[illegible]

ว่าที่ ร.ต.
(อนุชาติ จุริรักษ์)
วิชาวกรโศภราชานุกูล

หมู่ที่ 2 บ้านคลองประดู่

ลำดับที่	รายการณสายที่ติดตั้งไฟฟ้าสาธารณะ	จำนวน(ต้น)
1	สายบลาขทาม่วง	6
2	สายณสี่ด	5

ស្ថាប័ន។

ถนนสายหลัก ผิวลาดยางเอกลัสดัก กว้าง 6.00 ม.

[illegible]

ถนนสายของ ตัว คลส. กว้าง 2.00 ม.

แม่ไก่ , สำเนาของ

புதுச்சேரி, 13/11/2023

นายพิษณุ

சென்னை

ผู้ตั้ง : จังหวัด : อำเภอ : ตำบล :

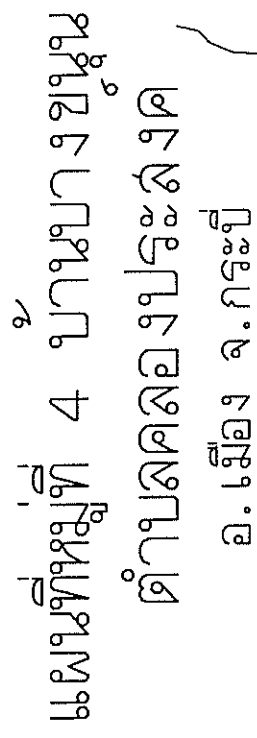
แผนผังไฟฟ้าล่องทางสาธารณะในเขตพื้นที่ 2

มาตรา ๖	NO SCALE
---------	----------



องค์การบริหารส่วนตำบลคลองประสงค์

โครงการ	พัฒนาแหล่งท่องเที่ยว ตำบลคลองประมง อำเภอมือง จังหวัดกระบี่					
เขียนแบบ	ว.พีร.ด.อนุชาติ จุรักษ์ วิสากรโยธาช่างภาพการ		เห็นชอบ	สิบเอก กฤษณินต์ ผิวดี รองปลัดรักษาราชการแทนปลัด อบต.		
ตรวจ	นายศิริชัย พะโยม ผอ.กองช่าง		อนุมัติ	นายณิกนันต์ ใจดี นายก อบต.		
แนบแสดง	แด่แม่ทัพอำเภอทางสาธารณะในเขตพื้นที่ที่ 2			แบบเลขที่	16/2567	03 8



ลำดับที่	รายการณสายที่ติดตั้งไฟฟ้าสาธารณะ	จำนวน(ต้น)
1	สายส่งยัดม. 4	10

หน้า 4 บางบางขุ่น

100

ว่าที่ รต. (อนุชาติ จุฑาภัย)
วิศวกรโยธาชำนาญการ

ถนนสายหลัก ผิวลาดยางแอสฟัลต์ กว้าง 6.00 ม.
ถนนสายหลัก ผิวลาดยาง ผิวคล. กว้าง 3.00 ม.
ถนนสายรอง ผิว คล. กว้าง 2.00 ม.
แม่น้ำ, ลำคลอง
หนองน้ำ, ฝาย
เขื่อนฝาย
เขื่อนดิน
วัด, สุเหร่า, โรงเรียน
ที่ตั้ง, จังหวัด, อำเภอ, อบต.

សំណុំរឿង៖ ០០២/២០១៩

ณรายหลัก วิชาเลขยางเอสไลดิก กวาง 6.00 ม.

แผนค่าหลัก ผัว คสค. กวาง 3.00 ม.

ถนนสายรอง ผิว คสล. กว้าง 2.00 ม.

แม่ไก่ , สำคสอง

БЕЛ. ЛАТВИЯ

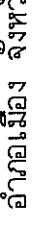
— • — • — • —
— • — • — • —

১৯৭৩
১৯৭৪

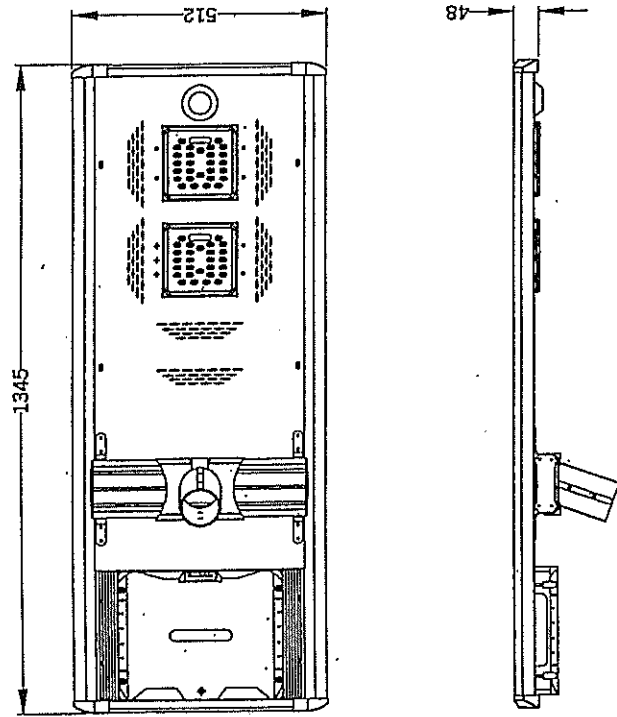
[illegible]

แผนผังไฟฟ้าส่องทางสว่างในเขตพื้นที่ 4

ඇමුණුම

 <p>องค์การบริหารส่วนตำบลคลองประสงค์</p>	โครงการ		พัฒนาแหล่งท่องเที่ยว ตำบลคลองประสงค์ อำเภอเมือง จังหวัดกระบี่			
	เขียนแบบ	ว่าที่ร.ด.อนุชาติ จรัสชัย วิศวกรโยธาชำนาญการ	จรัสชัย	สืบเอก กฤษณมุนีห์ รองปลัดรักษาการแทนปลัด อบต.		
	ตรวจ	นายศิริชัย พะโยม ผอ.กองช่าง		เห็นชอบ		
	แบบแสดง	แตงโมไฟฟ้าส่องทางสาธารณะในเขตพื้นที่ที่ 4		อนุมัติ	นายเอกภักดิ์ ใจดี นายก อบต.	
						วันที่ 05 8

องค์การบริหารส่วนตำบลคลองประสงค์

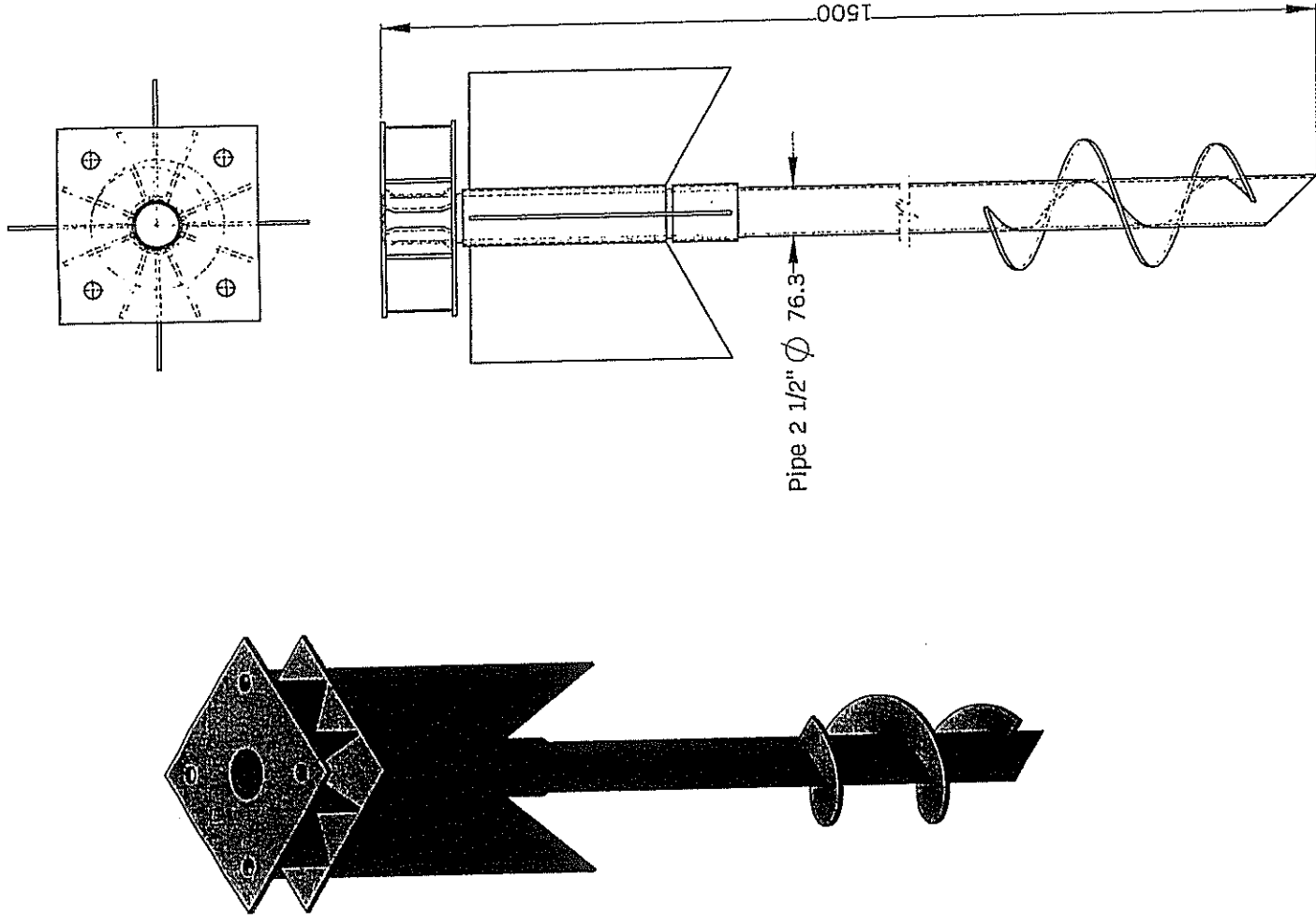


คำนำเสนอก่อ

ว่าที่ ร.ต.
(อนุชาติ จุริรักษ์)
วิศวกรโยธาชำนาญการ

โครงการ		พัฒนาแหล่งท่องเที่ยว ตำบลคลองประสงค์ อำเภอเมือง จังหวัดกระบี่	
เขียนแบบ	ว่าที่ ร.ต. อนุชาติ จุริรักษ์ วิศวกรโยธาชำนาญการ	เห็นชอบ	สิบเอก กฤษณ์รัตน์ ณีวงศ์ รองผู้บังคับการการทางพิเศษ อบต. อด.
ตรวจ	นายสุริชัย หะโยม ผอ. กองช่าง	อนุมัติ	นายอภิรักษ์ ใจดี นายก อบต.
แบบแสดง	แบบชุดโคมไฟถนน ขนาด ๑ เมตร	แบบเลขที่	16/2567
องค์การบริหารส่วนตำบลคลองประสงค์		วันที่	06





ด้านหน้า
 วาที่ ร.ด. (อนุชาติ จุริรักษ์)
 วิศวกรโยธาคำนวณการ

เสาเข็มเจาะเหล็ก
 NO SCALE

		โครงการ		พัฒนาแหล่งท่องเที่ยว ตำบลคลองประมง อำเภอเมือง จังหวัดกระบี่	
		เขียนแบบ	วาที่ ร.ด. อนุชาติ จุริรักษ์ วิศวกรโยธาคำนวณการ	เห็นชอบ	สืบเอก กตัญญูรัตน์ วิศวกรโยธา
ตรวจสอบ	นายศิริชัย หะโยม หน.กองช่าง	อนุมัติ	นายอภินันท์ ใจดี นายก อบต.	16/2567	หน้า 08
องค์การบริหารส่วนตำบลคลองประมง		วิศวกรโยธาคำนวณการ			