

## สรุปผลการประมาณราคาก่อสร้าง

ส่วนราชการ องค์การบริหารส่วนตำบลนาขางกลัก อำเภอเทพสถิต จังหวัดชัยภูมิ  
 กรมส่งเสริมการปกครองท้องถิ่น กระทรวงมหาดไทย  
 ประเภทงาน งานก่อสร้างทาง ความกว้างผิวจราจร 5.00 เมตร ยาว 275.00 เมตรหนา 0.15เมตร  
 สถานที่ก่อสร้าง ก่อสร้างถนนคอนกรีตเสริมเหล็ก สายทางบ้านน้ำลาด - บ้านเทพนา ช่วงที่ 2 หมู่ที่ 4 บ้านน้ำลาด  
 เจ้าของงาน องค์การบริหารส่วนตำบลนาขางกลัก ทางหลวงท้องถิ่น ชย.ถ. 70-001  
 ประมาณการตามแบบ ปร.4 จำนวน 2 แผ่น ตามแบบเลขที่ แบบมาตรฐานงานทาง ทล-2-202  
 ประมาณราคา เมื่อวันที่

ลำดับที่	รายการ	รวมค่างานต้นทุน	Factor F	รวมค่าก่อสร้าง	หมายเหตุ
1	ประเภทงานทาง	726,208.05	1.3642	990,693.02	Factor F
2	ประเภทงานสะพานและท่อเหลี่ยม	-	-	-	- เงินล่วงหน้าจ่าย 0.0%
3	ประเภทงานอำนวยความสะดวก	-	-	-	- ดอกเบี้ยเงินกู้ 7.0%
	ขณะก่อสร้าง				- เงินประกันผลงานหัก 0.0%
4	ป้ายโครงการ	3,000.00		3,000.00	- เงินภาษีมูลค่าเพิ่ม 7.0%
	รวมเป็นค่าก่อสร้าง			993,693.02	
สรุป	คิดเป็นเงินค่าก่อสร้างตามงบประมาณ			993,000.00	
	(เก้าแสนเก้าหมื่นสามพันบาทถ้วน)				

ความยาวถนน 0.275 กม. เฉลี่ยราคา กม. ละ 3,610,909.09 บาท

= 722.69 บาท/ตร.ม

ประธานกรรมการ

นายเดชศักดิ์ดา ทาท่าหัวัว

ผู้อำนวยการกองช่าง

กรรมการ

นางสาวศิริินภา เขียววิสัย

ผู้ช่วยนายช่างสำรวจ

กรรมการ

นายชงชัย กำปันทอง

ผู้ช่วยนายช่างโยธา

## แบบประเมินราคางานก่อสร้างทาง สะพาน และท่อเหลี่ยม

ชื่อโครงการ ก่อสร้างถนนคอนกรีตเสริมเหล็ก สายทางบ้านน้ำลาด - บ้านเทพนา ช่วงที่ 2 หมู่ที่ 4 บ้านน้ำลาด

รหัส พถ.

ชย.ถ. 70-001

ระยะทาง 275.00 เมตร ผิวจราจรกว้าง 5.00 เมตร หนา 0.15 เมตร ไหล่ทางลูกรังข้างละ 0.50 เมตร

ช่วง กม. 4+615 ถึง กม. 4+890

ลำดับ ที่	รายการ	หน่วย	จำนวน	ราคาต่อ หน่วย	ราคาทุน	Fn	ราคาต่อ หน่วย Fn	ราคากลาง	หมายเหตุ
	<b>ก. งานทาง</b>								
1	<b>งานดินคันทาง</b>								
	- งานกรุยทางวางป่า	ตร.ม.	-	-	-	-	-	-	
	- งานปรับเกลี่ยแต่งและบดอัดคันทางเดิม	ตร.ม.	1,375	11.24	15,455.00	1.3642	15.33	21,078.75	
2	<b>งานดินตัด</b>								
	- งานดินตัด	ลบ.ม.	-	-	-	-	-	-	
3	<b>งานดินถม</b>								
	- งานดินถม (จากงานดินตัด)	ลบ.ม.	-	-	-	-	-	-	
	- งานดินถม (จากการขนส่ง)	ลบ.ม.	-	-	-	-	-	-	
4	<b>งานปรับปรุงโครงสร้างทาง</b>								
	- งานขุดรื้อพื้นทางและไหล่ทางเดิม(หินคลุก)	ตร.ม.	-	-	-	-	-	-	
	- งานขุดซ่อมผิวทางเดิม (Deep Patch)	ตร.ม.	-	-	-	-	-	-	
	- งาน Pavement In-Place Recycling	ตร.ม.	-	-	-	-	-	-	
	- งานหินคลุกปรับระดับ	ลบ.ม.	-	-	-	-	-	-	
	- งานชั้นรองพื้นทาง (ลูกรัง)	ลบ.ม.	330	218.65	72,154.50	1.3642	298.28	98,432.40	หนา 20 ซม.
	- งานชั้นรองพื้นทาง (กรวดลูกรังผสมซีเมนต์)	ลบ.ม.	-	-	-	-	-	-	
	- งานชั้นพื้นทาง (กรวดลูกรังผสมซีเมนต์)	ลบ.ม.	-	-	-	-	-	-	
	- งานชั้นพื้นทาง (หินคลุก)	ลบ.ม.	-	-	-	-	-	-	
	- งาน Approach Slab	ตร.ม.	-	-	-	-	-	-	
	- งานทรายรองพื้นทาง	ลบ.ม.	68.00	712.05	48,419.40	1.3642	971.37	66,053.75	หนา 5 ซม.
	- งานผิวทางคอนกรีตเสริมเหล็ก	ตร.ม.	1,375.00	390.33	536,703.75	1.3642	532.48	732,171.26	หนา 15 ซม.
	1. Expansion Joint	ม.	10.00	380.13	3,801.30	1.3642	518.57	5,185.73	
	2. Contraction Joint	ม.	115.00	156.04	17,944.60	1.3642	212.86	24,480.02	
	3. Longitudinal Joint	ม.	275.00	74.90	20,597.50	1.3642	102.17	28,099.11	
	- งานไหล่ทางลูกรัง	ตร.ม.	275	40.48	11,132.00	1.3642	55.22	15,186.27	
	- งานไหล่ทางดินถม	ตร.ม.	-	-	-	-	-	-	
	- งาน Approach Slab	ตร.ม.	-	-	-	-	-	-	
	- งาน Milling	ตร.ม.	-	-	-	-	-	-	
5	<b>งานผิวทาง</b>								
	- งาน Prime Coat (บนพื้นทางหินคลุก)	ตร.ม.	-	-	-	-	-	-	
	- งาน Prime Coat (บนพื้นทางผสมวัสดุอื่น)	ตร.ม.	-	-	-	-	-	-	บนวัสดุผสม
	- งาน Tack Coat	ตร.ม.	-	-	-	-	-	-	
	- งาน Asphaltic Concrete (บน Prime Coat)	ตร.ม.	-	-	-	-	-	-	(หนา 0.00 ม.)
	- งาน Asphaltic Concrete (บน Tack Coat)	ตร.ม.	-	-	-	-	-	-	(หนา 0.00 ม.)
6	<b>งานผิวไหล่ทาง</b>								
	- งาน Prime Coat (บนพื้นทางหินคลุก)	ตร.ม.	-	-	-	-	-	-	
	- งาน Prime Coat (บนพื้นทางผสมวัสดุอื่น)	ตร.ม.	-	-	-	-	-	-	บนวัสดุผสม
	- งาน Tack Coat	ตร.ม.	-	-	-	-	-	-	
	- งาน Asphaltic Concrete (บน Prime Coat)	ตร.ม.	-	-	-	-	-	-	(หนา 0.00 ม.)
	- งาน Asphaltic Concrete (บน Tack Coat)	ตร.ม.	-	-	-	-	-	-	(หนา 0.00 ม.)
7	<b>งานอาคารระบายน้ำ</b>								
7.1	<b>งานท่อลอดกลม ก.ส.ส.</b>								
	- ขนาด f 0.40 ม.	ท่อน	-	-	-	-	-	-	
	- ขนาด f 0.60 ม.	ท่อน	-	-	-	-	-	-	

## แบบประเมินราคางานก่อสร้างทาง สะพาน และท่อเหลี่ยม

ชื่อโครงการ ก่อสร้างถนนคอนกรีตเสริมเหล็ก สายทางบ้านน้ำลาด - บ้านเทพนา ช่วงที่ 2 หมู่ที่ 4 บ้านน้ำลาด

รหัส ๒๑. ชย.๑. 70-001

ระยะทาง 275.00 เมตร ผิวจราจรกว้าง 5.00 เมตร หนา 0.15 เมตร ไหล่ทางลูกรังข้างละ 0.50 เมตร

ช่วง กม. 4+615 ถึง กม. 4+890

ลำดับ ที่	รายการ	หน่วย	จำนวน	ราคาต่อ หน่วย	ราคารวม	Fn	ราคาต่อ หน่วย Fn	จากกลาง	หมายเหตุ
7.2	งานกำแพงปากท่อ (Head Wall, End Wall)								
	- 1 - f 0.60 ม. (HW+EW = 2 )	แห่ง	-	-	-	-	-	-	
7.3	รางระบายน้ำ								
7.3.1	รางระบายน้ำ คสล. แบบเปิด	เมตร	-	-	-	-	-	-	
7.3.2	รางระบายน้ำ คสล. แบบมาตรฐาน ก - 30	เมตร	-	-	-	-	-	-	
7.4	บ่อพัก คสล.	บ่อ	-	-	-	-	-	-	
8	งานติดตั้งจราจร								
	- สีเทอร์โมพลาสติก	ตร.ม.	-	-	-	-	-	-	เส้นกลาง กว้าง 0.1
	- Rumble Strips	แห่ง	-	-	-	-	-	-	
	- ทางม้าลาย	แห่ง	-	-	-	-	-	-	
9	งานจราจรสงเคราะห์								
9.1	งานปรับปรุง								
	-หลักนำโค้ง ค.ส.ล.	หลัก	-	-	-	-	-	-	
	-หลักกิโลเมตร	หลัก	-	-	-	-	-	-	
	-ป้ายจราจร	ชุด	-	-	-	-	-	-	
	-GUARD RAIL	ม.	-	-	-	-	-	-	
	-สะพาน คสล.	แห่ง	-	-	-	-	-	-	
9.2	งานติดตั้ง								
	-หลักนำโค้ง ค.ส.ล.	หลัก	-	-	-	-	-	-	
	-หลักกิโลเมตร	หลัก	-	-	-	-	-	-	
	-ป้ายจราจรแบบ บ1	ชุด	-	-	-	-	-	-	แบบที่9
	-ป้ายจราจรแบบ น2	ชุด	-	-	-	-	-	-	
	-ป้ายจราจรแบบ น2-2	ชุด	-	-	-	-	-	-	
	-ป้ายจราจรแบบ น6	ชุด	-	-	-	-	-	-	
	-ป้ายจราจรแบบ ต1 - ต60,ต75	ชุด	-	-	-	-	-	-	
	-ป้ายจราจรแบบ บ3 - บ55+ ต1-ต27	ชุด	-	-	-	-	-	-	
	-งานติดตั้งไฟกระพริบ	ชุด	-	-	-	-	-	-	
10	งานผิวทางคอนกรีต Slope								
	ผิวทางคอนกรีต slope	ตร.ม.	-	314.85	-	1.3624	428.95	-	
	รวมค่างานต้นทุนงานทาง (1)				726,208.05	-		990,687.29	
	รวมค่างานก่อสร้างโดยประมาณ (1) + (2) + (3)							990,693.02	
	คิดเป็นค่าก่อสร้างโดยประมาณ							990,000.00	(ถ้าเกินกำหนดให้บันทึก)

(ลงชื่อ).....ประธานกรรมการ

นายเดชศักดิ์ ตาทำหัว  
ผู้อำนวยการกองช่าง

(ลงชื่อ).....กรรมการ

นางสาวศิริณา เขียววิสัย  
ผู้ช่วยนายช่างสำรวจ

(ลงชื่อ).....กรรมการ

นายธงชัย กำปันทอง  
ผู้ช่วยนายช่างโยธา

แบบแสดงรายการภาษี ปริมาณงาน และราคา

โครงการ ก่อสร้างถนนคอนกรีตเสริมเหล็ก รหัสทางหลวงท้องถิ่น ชย.ถ. 70-001 สายทางบ้านน้ำลาด - บ้านเทพนา ช่วงที่ 2 หมู่ที่ 4 บ้านน้ำลาด

สถานที่ทำงาน

บ้านน้ำลาด หมู่ที่ 4 ตำบลนาทรายงัก อำเภอสทิงพระ จังหวัดสงขลา

หน่วยงานเจ้าของโครงการ องค์การบริหารส่วนตำบลนาทรายงัก

คำนวณราคากลางโดย นายเดชศักดิ์ดี ทาท้าว

เมื่อวันที่ 21 ส.ค. 2567

ลำดับที่	รายการ	จำนวน	หน่วย	ราคาวัสดุ		ค่าแรงงาน		รวม	หมายเหตุ
				ราคาต่อหน่วย	จำนวนเงิน	ราคาต่อหน่วย	จำนวนเงิน		
1	ปูนซีเมนต์	0.40	ถุง	121.49	48.60	-	-	48.60	ราคากลาง
2	ทรายหยาบ	0.07	ลบ.ม	518.34	37.32	-	-	37.32	
3	หิน	0.14	ลบ.ม	594.75	85.64	-	-	85.64	
4	ท่อเหล็กกลมกลวง ขนาด 2"	1.00	ฟุต	900.00	900.00	-	-	900.00	
5	ท่อเหล็กกลวงสี่เหลี่ยมจัตุรัส ขนาด 1" x 1"	1.00	ฟุต	120.00	120.00	-	-	120.00	
6	แผ่นเหล็กหนา 1.2 มม. กว้าง 1.20 x 2.40 ม.	1.00	แผ่น	1200.00	1,200.00	-	-	1,200.00	
7	น็อต 3/8"	4.00	ตัว	18.00	72.00	-	-	72.00	
8	สียาน้ำมัน	0.90	กระป๋อง	700.39	630.35	-	-	630.35	
9	ค่าแรงเขียนบัญชีโครงการ + ภาษี (เหมารวม)					-	-	0.00	
	สรุปงานรายการ				3,093.91			3,093.91	
	ภาษีมูลค่าเพิ่ม 7.00%	0.07						3,000.00	
	คิดเป็นเงินงบประมาณ								

สามพันบาทถ้วน

ลงชื่อ.....ประธานกรรมการ

(นายเดชศักดิ์ดี ทาท้าว)

ผู้อำนวยการกองช่าง

ลงชื่อ.....กรรมการ

(นางสาวศิริมา เที่ยงวิสัย)

ผู้ช่วยนายช่างสำรวจ

ลงชื่อ.....กรรมการ

(นายธงชัย กำปันทอง)

ผู้ช่วยนายช่างโยธา



องค์การบริหารส่วนตำบล  
นาบยางหลัก

อ.เทพสถิต จ.ชัยภูมิ

โครงการก่อสร้างถนนคอนกรีตเสริมเหล็ก  
สายทางบ้านน้ำลาด-บ้านเทพนา  
(ขย.ถ 70-001)

ที่ตั้ง :  
หมู่ที่ 4 บ้านน้ำลาด ต.นาบยางหลัก  
อ.เทพสถิต จ.ชัยภูมิ

เขียนแบบ :  
นายเดชศักดิ์ ตา หาดหัว  
(ผอ.กองช่าง อบต.นาบยางหลัก)

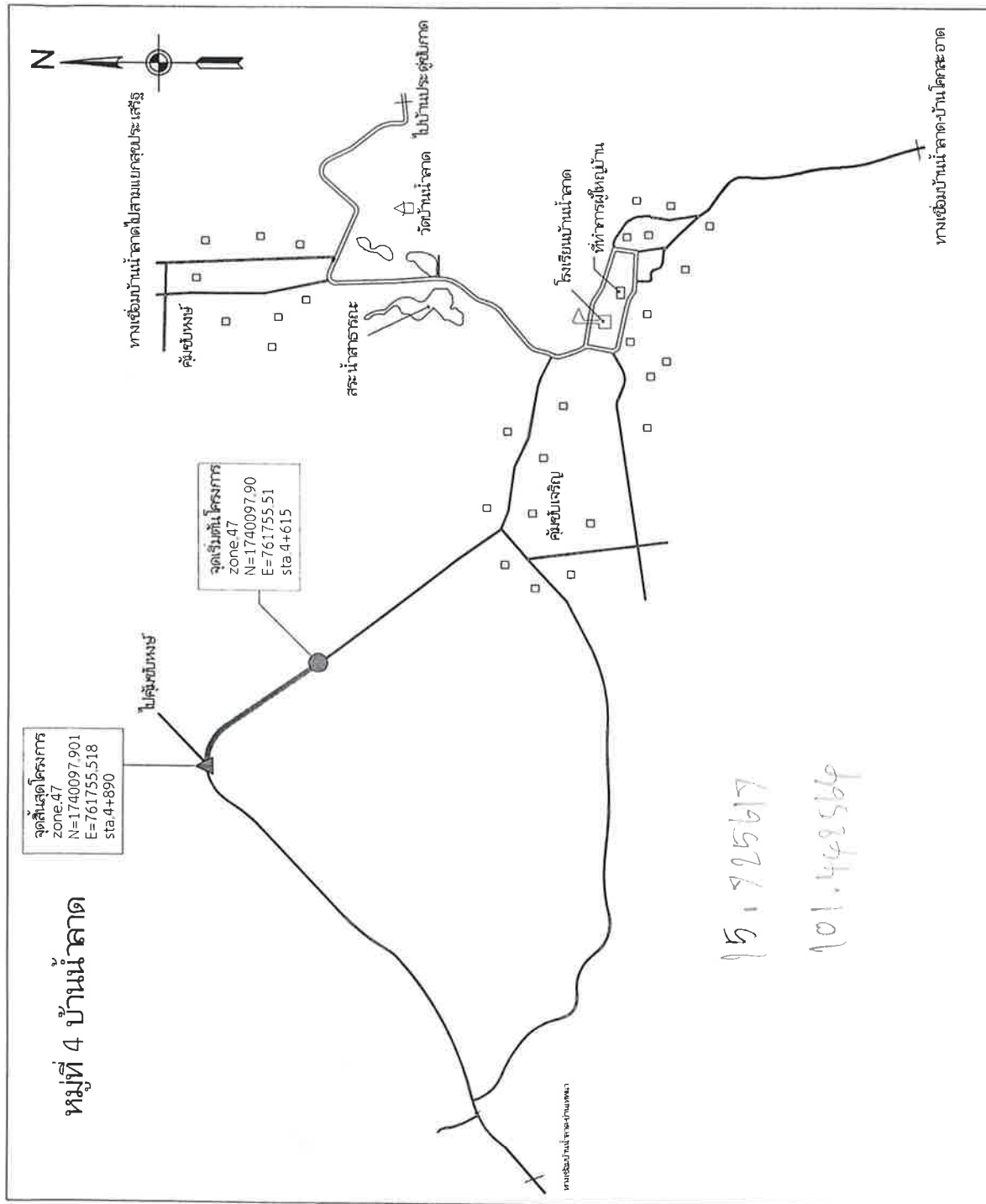
เห็นชอบ :  
นายอนันต์เดช ใจคนอก  
ปลัดองค์การบริหารส่วนตำบล  
นาบยางหลัก

อนุมัติแบบ :  
นายวิไล ไกร ศิวภา  
นายกองค์การบริหารส่วนตำบล  
นาบยางหลัก

No.Dwg:

Scale Dwg: Not to Scale

Date:



แผนที่เพื่อแสดงสถานที่ก่อสร้าง โครงการก่อสร้างถนนคอนกรีตเสริมเหล็ก  
รหัสทางหลวงท้องถิ่น ขย.ถ 70-001 สายทางบ้านน้ำลาด - บ้านเทพนา หมู่ที่ 4 บ้านน้ำลาด  
ตำบลนาบยางหลัก อำเภอเทพสถิต จังหวัดชัยภูมิ