

แบบฟอร์มรายงานหรือสรุปราคากลางงานก่อสร้างทาง สะพาน และท่อเหลี่ยม

ราคาดำเนินสิ่งก่อสร้าง 32.00 - 32.99 บาท/เมตร

ชื่อโครงการ

ก่อสร้างถนนคอนกรีตเสริมเหล็ก ภายในตำบลแม่สุก ฝั่งแม่จัว จำนวน 2 ช่วง มีพื้นที่ผิวจราจรไม่น้อยกว่า 1,556.50 ตารางเมตร องค์การบริหารส่วนตำบลแม่สุก อำเภอแม่ใจ จังหวัดพะเยา

หน่วยงาน

องค์การบริหารส่วนตำบลแม่สุก

คำนวณราคากลาง

เมื่อวันที่ 5 มิถุนายน 2568

โดย คณะกรรมการกำหนดราคากลาง

ลำดับที่	รายการ	หน่วย	จำนวน	ราคาต่อหน่วย	ราคาทุน	F_n	ราคาต่อหน่วย $\times F_n$	ราคากลาง	หมายเหตุ
1	ช่วงที่ 1 (สายทางขวาง) ถนน คลส. ขนาด กว้าง 4.00 เมตร ความยาว 119.00 เมตร ความหนา 0.15 เมตร หรือมีพื้นที่ผิวถนนไม่น้อยกว่า 476.50 ตารางเมตร								
1.1	งานผิวทางบอร์ตแลนตีเมนต์คอนกรีต (PORTLAND CEMENT CONCRETE PAVEMENT)								
	- รอยต่อตามยาว (LONGITUDINAL JOINT)	เมตร	119.00	75.08	8,934.52	1.3642	102.42	12,188.47	
	- รอยต่อเนื้อขยายตามขวาง (EXPANSION JOINT)	เมตร	4.00	96.17	384.68	1.3642	131.20	524.78	
	- รอยต่อเนื้อหดตามขวาง (CONTRACTION JOINT)	เมตร	35.60	81.90	2,915.64	1.3642	111.73	3,977.52	
	- ผิวทางบอร์ตแลนตีเมนต์คอนกรีตหนา ..15... ซม.(PORTLAND CEMENT CONCRETE PAVEMENT)ใช้ตะแกรงเหล็ก	ตร.ม.	476.50	376.68	179,488.02	1.3642	513.87	244,857.56	
1.2	งานทรายรองใต้ผิวทางคอนกรีต (SAND CUSHION UNDER CONCRETE PAVEMENT)	ลบ.ม.	23.83	754.13	17,967.15	1.3642	1,028.78	24,510.78	
1.3	งานถางป่าและชุดคอ (ขนาดกลาง)	ตร.ม.	476.50	3.73	1,777.35	1.3642	5.09	2,424.65	
1.4	งานดินถมไหล่ทางข้างละ 0.30 เมตร	ลบ.ม.	13.39	111.05	1,486.68	1.3642	151.49	2,028.13	
2	ช่วงที่ 2 (สายประปา-ลำน้ำแม่ชี เชื่อม พย.ถ.61-0002) ถนน คลส. ขนาด กว้าง 4.50 เมตร ความยาว 240.00 เมตร หรือมีพื้นที่ผิวถนนไม่น้อยกว่า 1,080.00 ตารางเมตร								
2.1	งานผิวทางบอร์ตแลนตีเมนต์คอนกรีต (PORTLAND CEMENT CONCRETE PAVEMENT)								
	- รอยต่อตามยาว (LONGITUDINAL JOINT)	เมตร	240.00	75.08	18,019.20	1.3642	102.42	24,581.79	
	- รอยต่อเนื้อขยายตามขวาง (EXPANSION JOINT)	เมตร	9.00	96.17	865.53	1.3642	131.20	1,180.76	
	- รอยต่อเนื้อหดตามขวาง (CONTRACTION JOINT)	เมตร	90.00	81.90	7,371.00	1.3642	111.73	10,055.52	
	- ผิวทางบอร์ตแลนตีเมนต์คอนกรีตหนา ..15... ซม.(PORTLAND CEMENT CONCRETE PAVEMENT)ใช้ตะแกรงเหล็ก	ตร.ม.	1,080.00	376.68	406,814.40	1.3642	513.87	554,976.20	
2.2	งานทรายรองใต้ผิวทางคอนกรีต (SAND CUSHION UNDER CONCRETE PAVEMENT)	ลบ.ม.	54.00	754.13	40,723.02	1.3642	1,028.78	55,554.34	
2.3	งานถางป่าและชุดคอ (ขนาดกลาง)	ตร.ม.	1,080.00	3.73	4,028.40	1.3642	5.09	5,495.54	
2.4	งานดินถมไหล่ทางข้างละ 0.30 เมตร	ลบ.ม.	27.00	111.05	2,998.35	1.3642	151.49	4,090.35	
รวมค่างานต้นทุน				693,773.93			รวมราคา	946,446.40	
							ข้อใช้งบประมาณเพียง	945,000.00	

ตัวอักษร แก้วแสนสินหันหัวพันบาทถ้วน

คณะกรรมการกำหนดราคากลาง

1.ลงชื่อ.....

(นายสุรพงษ์ ภารินทร์)

2. ลงชื่อ.....

(นายประยัตน์ ทองรอด)

3. ลงชื่อ.....

(นายจำเนียร ศิริคำฟู)

ร่างขอบเขตของงาน(Term Of Reference : TOR)
โครงการก่อสร้างถนนคอนกรีตเสริมเหล็ก
ภายในตำบลแม่สุก ฝั่งแม่จั่ว จำนวน ๒ ช่วง หรือมีพื้นที่ไม่น้อยกว่า ๑,๕๕๖.๕๐ ตารางเมตร
องค์การบริหารส่วนตำบลแม่สุก อำเภอแม่ใจ จังหวัดพะเยา
ด้วยวิธีประกวดราคาอิเล็กทรอนิกส์ (e-bidding)

๑. ความเป็นมา

องค์การบริหารส่วนตำบลแม่สุก ได้รับการจัดงบประมาณ ตามบัญชีรายการงบประมาณเงินอุดหนุน เฉพาะกิจให้แก่องค์กรปกครองส่วนท้องถิ่น แผนงานยุทธศาสตร์ส่งเสริมการกระจายอำนาจให้ แก่องค์กรปกครองส่วนท้องถิ่น ผลผลิตจัดสรรเงินอุดหนุนให้แก่องค์กรปกครองส่วนท้องถิ่น ตามระเบียบว่าด้วยการบริหารงบประมาณ พ.ศ.๒๕๖๒ ข้อ ๒๘ ประกอบกับหลักเกณฑ์ว่าด้วยการใช้งบประมาณรายจ่าย การโอนเงินจัดสรรหรือการเปลี่ยนแปลงเงินจัดสรร พ.ศ.๒๕๖๒ ข้อ ๘ วรรคสอง เป็นโครงการก่อสร้างถนนคอนกรีตเสริมเหล็ก ภายในตำบลแม่สุก ฝั่งแม่จั่ว จำนวน ๒ ช่วง หรือมีพื้นที่ไม่น้อยกว่า ๑,๕๕๖.๕๐ ตารางเมตร งบประมาณที่ได้รับการจัดสรรจำนวน ๙๔๕, ๐๐๐.- (เก้าแสนสี่หมื่นห้าพันบาทถ้วน) องค์การบริหารส่วนตำบลแม่สุก อำเภอแม่ใจ จังหวัดพะเยา

๒. วัตถุประสงค์

- ๒.๑ เพื่อให้ประชาชนมีถนนคอนกรีตเสริมเหล็กใช้สัญจรได้สะดวก รวดเร็วและปลอดภัยยิ่งขึ้น
- ๒.๒ เพื่อให้ประชาชนเข้าใจและตระหนักถึงความเอาใจใส่ในความเดือดร้อนของทางราชการ
- ๒.๓ เพื่อความเป็นระเบียบเรียบร้อยและการพัฒนาด้านโครงสร้างพื้นฐานอย่างเป็นรูปธรรม
- ๒.๔ เพื่อเพิ่มระดับคุณภาพชีวิตให้ประชาชนในพื้นที่

๓. คุณสมบัติของผู้เสนอราคา

๓.๑ ผู้เสนอราคาต้องเป็นบุคคลธรรมดาหรือนิติบุคคลผู้มีอาชีพรับจ้างที่ประกวดราคาจ้างด้วยวิธีทางอิเล็กทรอนิกส์ (e-bidding)

๓.๒ ผู้เสนอราคาต้องไม่เป็นผู้ที่ถูกระบุงชื่อไว้ในบัญชีรายชื่อผู้ทำงานของทางราชการ และได้แจ้งเวียนชื่อแล้ว หรือไม่เป็นผู้ที่ได้รับผลของการสั่งให้นิติบุคคล หรือบุคคลอื่นเป็นผู้ทำงานตามระเบียบของทางราชการ

๓.๓ ผู้เสนอราคาต้องไม่เป็นผู้มีผลประโยชน์ร่วมกันกับผู้เสนอราคารายอื่นและต้องไม่เป็นผู้มีผลประโยชน์ร่วมกันระหว่างผู้เสนอราคากับผู้ให้บริการตลาดกลางอิเล็กทรอนิกส์ ณ วันประกาศประกวดราคาจ้างด้วยวิธีอิเล็กทรอนิกส์ หรือไม่เป็นผู้กระทำการอันเป็นการขัดขวางการแข่งขันราคาอย่างเป็นธรรม

๓.๔ ผู้เสนอราคาต้องไม่เป็นผู้ได้รับเอกสิทธิ์หรือความคุ้มกัน ซึ่งอาจปฏิเสธไม่ยอมขึ้นศาลไทย เว้นแต่รัฐบาลของผู้เสนอราคา ได้มีคำสั่งให้สละสิทธิ์และความคุ้มกันเช่นนั้น

๓.๕ ผู้เสนอราคาต้องมีคุณสมบัติและไม่มีลักษณะต้องห้ามดังนี้

๓.๕.๑ มีความสามารถตามกฎหมาย

๓.๕.๒ ไม่เป็นบุคคลล้มละลาย

๓.๕.๓ ไม่อยู่ระหว่างเลิกกิจการ

๓.๕.๔ ไม่เป็นบุคคลซึ่งอยู่ระหว่างถูกระงับการยื่นข้อเสนอหรือทำสัญญากับหน่วยงานของรัฐ

ตามมาตรา ๑๐๖ วรรคสาม

๓.๖ ผู้เสนอราคาต้องเป็นนิติบุคคล และมีผลงานก่อสร้างประเภทเดียวกันกับงานที่ประกวดราคางานจ้างในวงเงินไม่น้อยกว่า ๓๗๘,๐๐๐.-บาท (-สามแสนเจ็ดหมื่นแปดพันบาทถ้วน-) และเป็นผลงานที่เป็นคู่สัญญาโดยตรงกับหน่วยงาน หรือหน่วยงานเอกชนที่องค์การบริหารส่วนตำบลแม่สุกเชื่อถือ ซึ่งกฎหมายบัญญัติให้มีฐานะเป็นราชการบริหารส่วนท้องถิ่น รัฐวิสาหกิจ หรือหน่วยงานเอกชน ที่องค์การบริหารส่วนตำบลแม่สุกเชื่อถือ

//ผู้เสนอราคา...

๓.๗ ผู้เสนอราคาต้องมีหนังสือรับรองของวิศวกรโยธา โดยทำหน้าที่เป็นวิศวกรควบคุมงานโครงการก่อสร้าง เพื่อให้เป็นไปตามรายละเอียดรูปแบบที่กำหนด โดยได้รับใบอนุญาตการประกอบวิชาชีพวิศวกรรมควบคุมและใบอนุญาตต้องไม่หมดอายุ ตามพระราชบัญญัติวิชาชีพวิศวกรรม พ.ศ.๒๕๐๕

๓.๘ ผู้เสนอราคาต้องลงทะเบียนในระบบจัดซื้อจัดจ้างภาครัฐด้วยอิเล็กทรอนิกส์ (Electronic Government Procurement : e-GP)

๓.๙ กิจกรรมร่วมค้าที่ยื่นข้อเสนอในรูปแบบของ "กิจการร่วมค้า" ต้องมีคุณสมบัติดังนี้

กรณีที่ข้อตกลงระหว่างผู้เข้าร่วมค้ากำหนดให้ผู้เข้าร่วมค้ารายใดรายหนึ่งเป็นผู้เข้าร่วมค้าหลัก ข้อตกลงระหว่างผู้เข้าร่วมค้าจะต้องมีการกำหนดสัดส่วนหน้าที่และความรับผิดชอบในปริมาณ งาน สิ่งของหรือมูลค่าตามสัญญาของผู้เข้าร่วมค้าหลักมากกว่าผู้เข้าร่วมค้ารายอื่นทุกราย

กรณีที่ข้อตกลงระหว่างผู้เข้าร่วมค้ากำหนดให้ผู้เข้าร่วมค้ารายใดรายหนึ่งเป็นผู้ เข้าร่วมค้าหลัก กิจกรรมร่วมค่านั้นต้องใช้ผลงานของผู้เข้าร่วมค้าหลักรายเดียวเป็นผลงานของกิจการร่วมค้าที่ยื่น ข้อเสนอ

สำหรับข้อตกลงระหว่างผู้เข้าร่วมค้าที่ไม่ได้กำหนดให้ผู้เข้าร่วมค้ารายใดเป็นผู้เข้าร่วมค้าหลัก ผู้เข้าร่วมค้าทุกรายจะต้องมีคุณสมบัติครบถ้วนตามเงื่อนไขที่กำหนดไว้ในเอกสารเชิญชวน หรือ หนังสือเชิญชวน

กรณีที่ข้อตกลงระหว่างผู้เข้าร่วมค้ากำหนดให้มีการมอบหมายผู้เข้าร่วมค้ารายใด รายหนึ่งเป็นผู้ ยื่นข้อเสนอ ในนามกิจการร่วมค้า การยื่นข้อเสนอดังกล่าวต้องมีหนังสือมอบอำนาจ

สำหรับข้อตกลงระหว่างผู้เข้าร่วมค้าที่ไม่ได้กำหนดให้ผู้เข้าร่วมค้ารายใดเป็นผู้ยื่น ข้อเสนอ ผู้เข้าร่วมค้าทุกรายจะต้องลงลายมือชื่อในหนังสือมอบอำนาจให้ผู้เข้าร่วมค้ารายใดรายหนึ่งเป็นผู้ยื่น ข้อเสนอ ในนามกิจการร่วมค้า

๓.๑๐ เป็นผู้ประกอบการที่ขึ้นทะเบียนรายชื่อผู้ประกอบการวิสาหกิจขนาดกลางและขนาดย่อม(SMEs) กับสำนักงานส่งเสริมวิสาหกิจขนาดกลางและขนาดย่อม (สสว.)

๓.๑๑ ผู้ยื่นข้อเสนอต้องมีมูลค่าสุทธิของกิจการ ดังนี้

(๑) กรณีผู้ยื่นข้อเสนอเป็นนิติบุคคลที่จัดตั้งขึ้นตามกฎหมายไทยซึ่งได้จดทะเบียน เกินกว่า ๑ ปี ต้องมีมูลค่าสุทธิของกิจการ จากผลต่างระหว่างสินทรัพย์สุทธิหักด้วยหนี้สินสุทธิ ที่ปรากฏในงบ แสดงฐานะการเงินที่มีการตรวจรับรองแล้ว ซึ่งจะต้องแสดงค่าเป็นบวก ๑ ปีสุดท้ายก่อนวันยื่นข้อเสนอ

(๒) กรณีผู้ยื่นข้อเสนอเป็นนิติบุคคลที่จัดตั้งขึ้นตามกฎหมายไทย ซึ่งยังไม่มีงบ รายงานงบ แสดงฐานะการเงินกับกรมพัฒนาธุรกิจการค้า ให้พิจารณาการกำหนดมูลค่าของทุนจดทะเบียน โดย ผู้ ยื่นข้อเสนอจะต้องมีทุนจดทะเบียนที่เรียกชำระมูลค่าหุ้นแล้ว ณ วันที่ยื่นข้อเสนอ ไม่ต่ำกว่า ๑ ล้านบาท

(๓) สำหรับการจัดซื้อจัดจ้างครั้งหนึ่งที่มีวงเงินเกิน ๕๐๐,๐๐๐ บาทขึ้นไป กรณีผู้ ยื่นข้อเสนอ เป็นบุคคลธรรมดา โดยพิจารณาจากหนังสือรับรองบัญชีเงินฝาก ไม่เกิน ๙๐ วันก่อนวันยื่นข้อ เสนอ โดยต้องมีเงินฝากคงเหลือในบัญชีธนาคารเป็นมูลค่า ๑ ใน ๔ ของมูลค่างบประมาณของโครงการหรือ รายการที่ยื่นข้อเสนอในแต่ละครั้ง และหากเป็นผู้ชนะการจัดซื้อจัดจ้างหรือเป็นผู้ได้รับการคัดเลือก จะต้อง แสดงบัญชีเงินฝากที่มีมูลค่าดังกล่าวอีกครั้งหนึ่งในวันลงนามในสัญญา

(๔) กรณีที่ผู้ยื่นข้อเสนอไม่มีมูลค่าสุทธิของกิจการหรือทุนจดทะเบียน หรือมีแต่ไม่ เพียงพอที่จะ เข้ายื่นข้อเสนอ ผู้ยื่นข้อเสนอสามารถขอวงเงินสินเชื่อ โดยต้องมีวงเงินสินเชื่อ ๑ ใน ๔ ของมูลค่า งบประมาณของโครงการหรือรายการที่ยื่นข้อเสนอในครั้งนั้น (สินเชื่อที่ธนาคารภายในประเทศ หรือ บริษัทเงิน ทุนหรือบริษัทเงินทุนหลักทรัพย์ที่ได้รับอนุญาตให้ประกอบกิจการเงินทุนเพื่อการพาณิชย์ และประกอบธุรกิจ คำประกันตามประกาศของธนาคารแห่งประเทศไทย ตามรายชื่อบริษัทเงินทุนที่ ธนาคารแห่งประเทศไทยแจ้ง เวียนให้ทราบ โดยพิจารณาจากยอดเงินรวมของวงเงินสินเชื่อที่สำนักงาน ใหญ่รับรอง หรือที่สำนักงานสาขา รับรอง (กรณีได้รับมอบอำนาจจากสำนักงานใหญ่) ซึ่งออกให้แก่ผู้ยื่น ข้อเสนอ นับถึงวันยื่นข้อเสนอไม่เกิน ๙๐ วัน)

//กรณีตาม...

(๕) กรณีตาม (๑) - (๔) ยกเว้นสำหรับกรณีดังต่อไปนี้

(๕.๑) กรณีที่ผู้ยื่นข้อเสนอเป็นหน่วยงานของรัฐ

(๕.๒) นิติบุคคลที่จัดตั้งขึ้นตามกฎหมายไทยที่อยู่ระหว่างการฟื้นฟูกิจการตาม

พระราชบัญญัติล้มละลาย (ฉบับที่ ๑๐) พ.ศ. ๒๕๖๑

(๕.๓) งานจ้างก่อสร้าง ที่กรมบัญชีกลางได้ขึ้นทะเบียนผู้ประกอบการงาน ก่อสร้างแล้ว และงานจ้างก่อสร้างที่หน่วยงานของรัฐได้มีการจัดทำบัญชีผู้ประกอบการงานก่อสร้างที่มี คุณสมบัติเบื้องต้นไว้แล้ว ก่อนวันที่พระราชบัญญัติการจัดซื้อจัดจ้างและการบริหารพัสดุภาครัฐมีผลใช้บังคับ

๔. แบบรูปรายการ และคุณลักษณะเฉพาะ

ก่อสร้างถนนคอนกรีตเสริมเหล็ก ภายในตำบลแม่สุก ฝั่งแม่จัว จำนวน ๒ ช่วง หรือมีพื้นที่ไม่น้อยกว่า ๑,๕๕๖.๕๐ ตารางเมตร งบประมาณที่ได้รับการจัดสรรจำนวน ๙๔๕, ๐๐๐.-ตามแบบที่องค์การบริหารส่วนตำบลแม่สุกกำหนด

๕. ระยะเวลาดำเนินการก่อสร้าง

ดำเนินการก่อสร้างให้แล้วเสร็จภายใน ๑๒๐ วัน นับจากวันที่ลงนามในสัญญาหรือวันที่ถัดจากได้รับหนังสือแจ้งจากองค์การบริหารส่วนตำบลแม่สุกให้เริ่มเข้าทำงานโดยกำหนดยื่นราคาไม่น้อยกว่า ๖๐ วัน นับตั้งแต่วันเสนอราคา

๖. ระยะเวลาการส่งมอบงานและการจ่ายเงิน

วงเงินงบประมาณ ๙๔๕,๐๐๐ บาท (เก้าแสนสี่หมื่นห้าพันบาทถ้วน) โดยกำหนดจ่ายเงินจำนวน ๑ งวด จะจ่ายให้เมื่อผู้รับจ้างได้ปฏิบัติงานก่อสร้างดังนี้

๑. การออกแบบส่วนผสมคอนกรีต (concrete mix design)
๒. งานถางป่าขุดตอขนาดกลาง มีการถากถางวัชพืชและปาดหน้าดินเดิมออก
๓. งานทรายรองใต้ผิวคอนกรีต (SAND CUSHION UNDER CONCRETE PAVEMENTX) และผิวทางปอร์ตแลนด์ซีเมนต์ คอนกรีตหนา ๑๕ ซม.(PORTLAND CEMENT CONCRETE PAVEMENT) (ใช้ตะแกรงเหล็ก) โดยมีพื้นที่ไม่น้อยกว่า ๑,๕๕๖.๕๐ ตารางเมตร
๔. งานดินถมไหล่ทางจนแล้วเสร็จ
๕. ทำการก่อสร้างทั้งหมดให้แล้วเสร็จเรียบร้อยถูกต้อง ครบถ้วนตามรูปแบบรายงานการก่อสร้าง
๖. ทำความสะอาดบริเวณก่อสร้างทั้งหมด
๗. กำหนดหนดแล้วเสร็จภายใน ๑๒๐ วัน นับถัดจากวันลงนามในสัญญา

๗. การรับประกัน/ค่าปรับ

๗.๑.ผู้รับจ้างต้องรับประกันการชำรุดและเสียหายจากการใช้งานตามที่ระบุในแบบและรายละเอียดที่ได้เสนอมาทั้งหมดเป็นระยะเวลา ๒ ปี โดยผู้รับจ้างต้องเสนอรายละเอียดขอบเขตการรับประกันมาด้วยในของข้อเสนอทางเทคนิค

๗.๒.ผู้รับจ้างปฏิบัติผิดสัญญาจ้างก่อสร้าง จะกำหนดค่าปรับเป็นรายวัน เป็นเงินตายตัว ในอัตราร้อยละ ๐.๒๕ ของราคางานจ้าง

๘. วงเงินงบประมาณ

วงเงินงบประมาณ ๙๔๕,๐๐๐.-บาท (-เก้าแสนสี่หมื่นห้าพันบาทถ้วน-)

//หลักเกณฑ์...

๙. หลักเกณฑ์การจ่ายเงิน

การลงนามในสัญญาและการจ่ายเงินจะกระทำต่อเมื่อพระราชบัญญัติงบประมาณรายจ่ายประจำปีงบประมาณ พ.ศ. ๒๕๖๘ มีผลบังคับใช้ และได้รับการจัดสรรงบประมาณรายจ่ายประจำปี งบประมาณ พ.ศ. ๒๕๖๘

๑๐. ผู้เสนอราคาต้องแนบเอกสารดังนี้

- แบบรูปรายการงานก่อสร้าง

๑๑. การปรับราคาก่อสร้าง

ตามเงื่อนไข หลักเกณฑ์ สูตรและวิธีคำนวณที่ใช้กับสัญญาแบบปรับราคาได้ตามมติรัฐมนตรี เมื่อวันที่ ๒๒ สิงหาคม ๒๕๖๒ เรื่อง การพิจารณาช่วยเหลือผู้ประกอบการอาชีพงานก่อสร้าง ตามหนังสือสำนักเลขาธิการคณะรัฐมนตรี ที่ นร ๐๒๐๓/ว ๑๐๙ ลงวันที่ ๒๔ สิงหาคม ๒๕๖๒

สูตรการปรับราคา (สูตรค่า K) จะต้องคงที่ที่ระดับที่กำหนดไว้ในวันแล้วเสร็จตามที่กำหนดไว้ในสัญญา หรือภายในระยะเวลาที่องค์การบริหารส่วนตำบลแม่สุกกำหนด

๑๒. หลักเกณฑ์การพิจารณา

องค์การบริหารส่วนตำบลแม่สุก จะพิจารณาราคาต่ำสุด ตามเงื่อนไขต่างๆ ที่ปรากฏในแบบรูปรายการงานก่อสร้าง

คณะกรรมการจัดทำแบบรูปรายการและกำหนดราคากลาง

ลงชื่อ.....ประธานกรรมการ

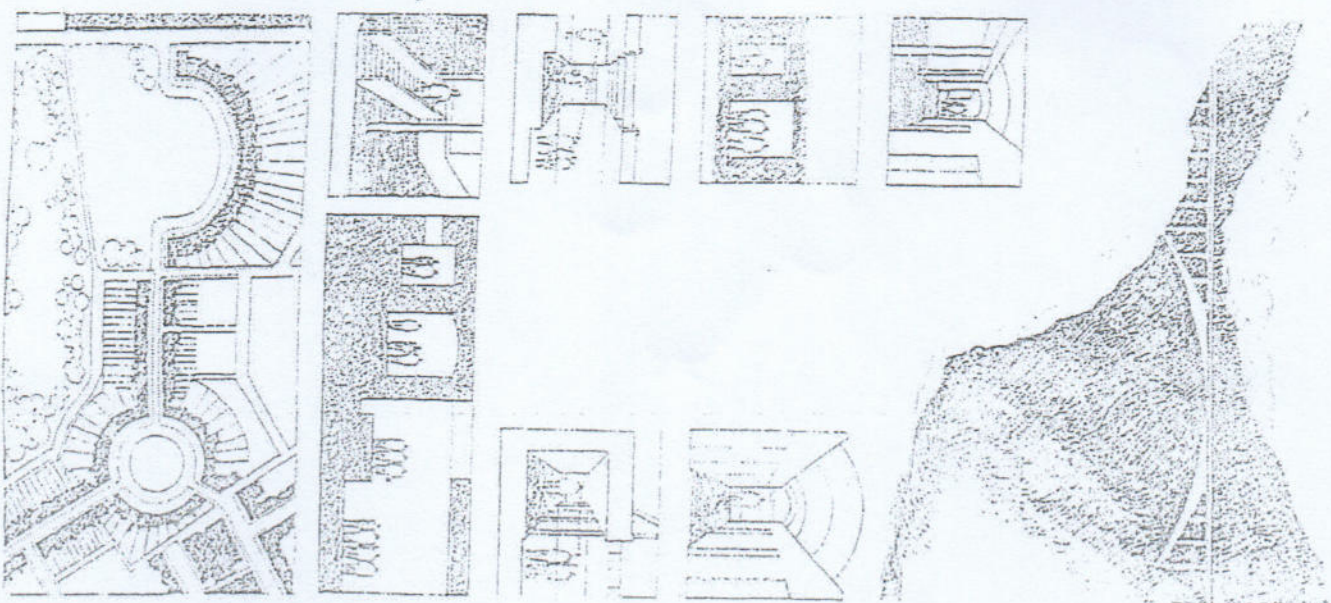
(นายสุรพงศ์ การ์รินทร์)

ลงชื่อ.....กรรมการ

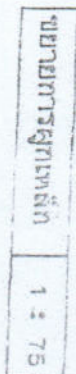
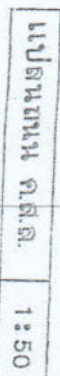
(นายจำเนียร ศิริคำฟู)

ลงชื่อ.....กรรมการ

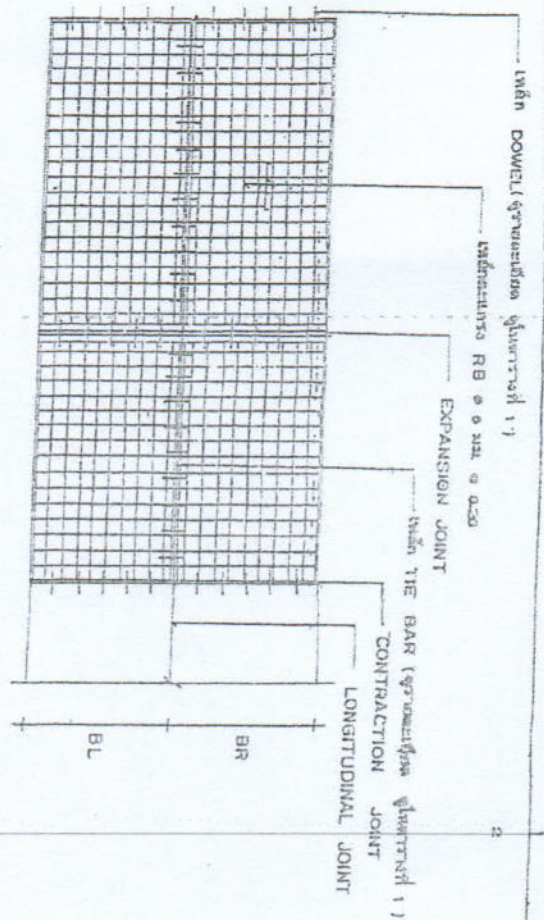
(นายประหยัด ทองรอด)



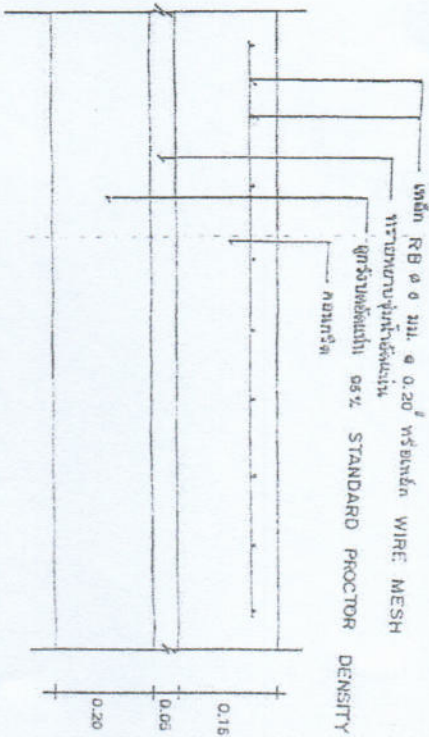
แบบมาตรฐานงานก่อสร้างของท้องถิ่น
แบบถนน ก.



M. T. - 01

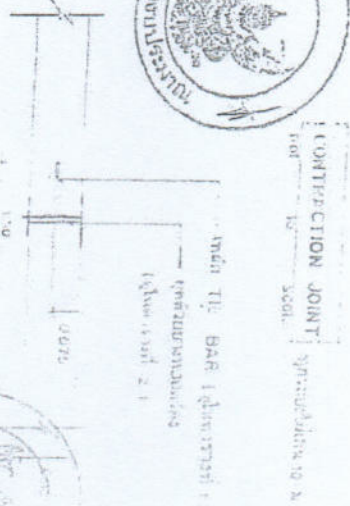
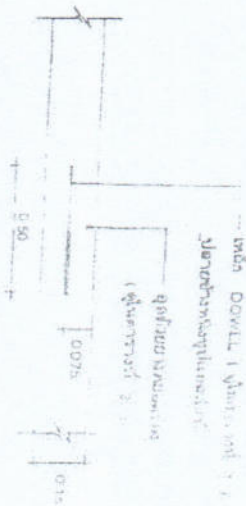
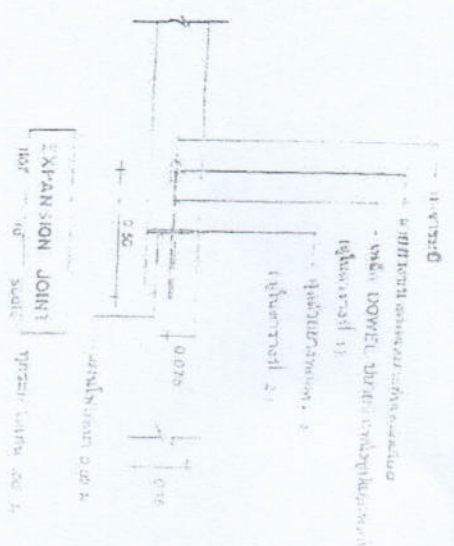


แปลนการวางตะแกรงเหล็ก



รายละเอียดตามแบบยกเว้นหรือจะส่งกลับไป

Drawn to Scale



นาย...
ผู้อำนวยการกอง...

วันที่...

...

...

...

...

...

...

...

...

...

...

...

...

...

...

...

...

...

...

...

ตารางที่ 1 แสดงรายละเอียดของวัสดุที่ใช้ในการก่อสร้าง
ชนิดและขนาดที่ใช้ในการก่อสร้าง

ขนาดของวัสดุ (ม.)	วัสดุที่ใช้ในการก่อสร้าง		วัสดุที่ใช้ในการก่อสร้าง		วัสดุที่ใช้ในการก่อสร้าง		รวมรวมกัน
	EXPANSION JOINT	CONTRACTION JOINT	LONGITUDINAL JOINT	วัสดุที่ใช้ในการก่อสร้าง	วัสดุที่ใช้ในการก่อสร้าง	วัสดุที่ใช้ในการก่อสร้าง	
150 x 200	RB 19 RB 25	500 500	RB 15 RB 19	500 500	DB 16 DB 18	500 500	50 50

ตารางที่ 2 แสดงรายละเอียดของวัสดุที่ใช้ในการก่อสร้าง

วัสดุที่ใช้ในการก่อสร้าง	วัสดุที่ใช้ในการก่อสร้าง	วัสดุที่ใช้ในการก่อสร้าง	วัสดุที่ใช้ในการก่อสร้าง
CONTRACTION JOINT	11 15	10 15 20	40 50 50
EXPANSION JOINT	100	25	50
LONGITUDINAL JOINT	10		50

ตารางที่ 3

วัสดุที่ใช้ในการก่อสร้าง	วัสดุที่ใช้ในการก่อสร้าง	วัสดุที่ใช้ในการก่อสร้าง
CONTRACTION JOINT	1.01	0.33
EXPANSION JOINT	1.44	0.43
LONGITUDINAL JOINT	1.01	0.38
	1.44	0.51
	0.51	0.51

หมายเหตุ

1. วัสดุที่ใช้ในการก่อสร้าง
2. วัสดุที่ใช้ในการก่อสร้าง
3. วัสดุที่ใช้ในการก่อสร้าง
4. วัสดุที่ใช้ในการก่อสร้าง
5. วัสดุที่ใช้ในการก่อสร้าง



กรมการศึกษานานาชาติ
กระทรวงศึกษาธิการ

ผู้อำนวยการ

นาย ก. ก. ก.

นาย ก. ก. ก.

นาย ก. ก. ก.

นาย ก. ก. ก.

นาย ก. ก. ก.

นาย ก. ก. ก.

นาย ก. ก. ก.

นาย ก. ก. ก.

นาย ก. ก. ก.

นาย ก. ก. ก.

นาย ก. ก. ก.

นาย ก. ก. ก.

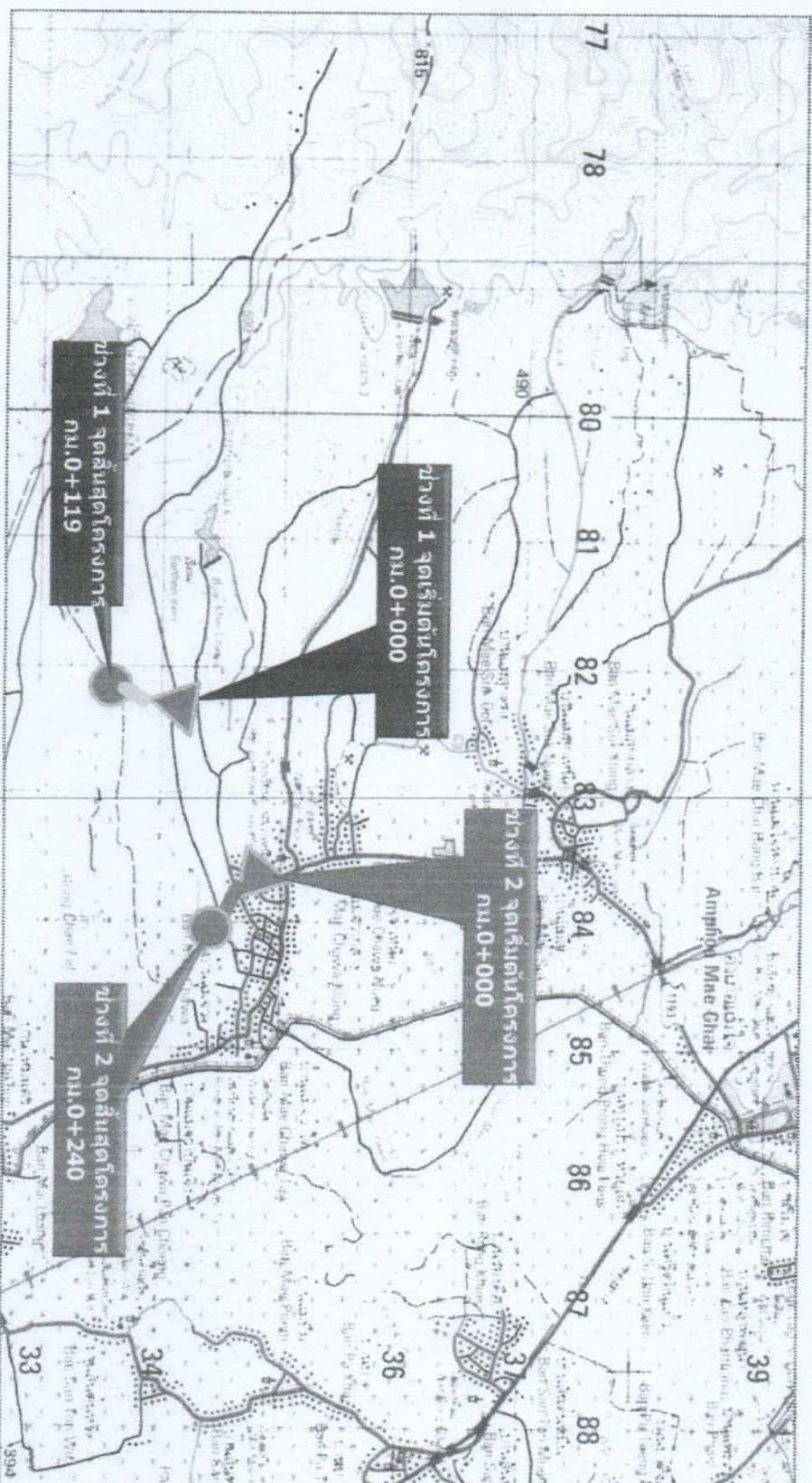
นาย ก. ก. ก.

นาย ก. ก. ก.

โครงการก่อสร้างถนนคอนกรีตเสริมเหล็ก ภายในตำบลแม่สุก

ผู้ลงแม่จั่ว จำนวน ๒ ช่วง

แผนที่แนบมา



- หมายเหตุ
- ช่วงที่ 1 ถนนคอนกรีตเสริมเหล็ก ขนาดความกว้าง 4.00 เมตร ความยาว 119.00 เมตร ความหนา 0.15 เมตร หรือพื้นที่ผิวถนนไม่น้อยกว่า 476.00 ตารางเมตร
- ช่วงที่ 2 ถนนคอนกรีตเสริมเหล็ก ขนาดความกว้าง 4.50 เมตร ความยาว 240.00 เมตร ความหนา 0.15 เมตร หรือพื้นที่ผิวถนนไม่น้อยกว่า 1,080.00 ตารางเมตร