



## โครงการ

ก่อสร้างถนนคอนกรีตเสริมเหล็กเส้นทางลัดจากบ้านหนองบัววง หมู่ที่ 1 ไปบ้านหนองไผ่ หมู่ที่ 7  
ตำบลบุยุ อำเภอลำทะเมนชัย จังหวัดนครราชสีมา

## สถานที่

บ้านหนองบัววง หมู่ที่ 1 ตำบลบุยุ อำเภอลำทะเมนชัย จังหวัดนครราชสีมา

ปริมาณงาน	ช่วงที่ 1	กว้าง 6.00 เมตร	ยาว 895.00 เมตร	หนา 0.15 เมตร	หรือมีพื้นที่ที่คอนกรีตไม่น้อยกว่า 5,370.00 ตารางเมตร
	ช่วงที่ 2	กว้าง 6.00 เมตร	ยาว 362.00 เมตร	หนา 0.15 เมตร	หรือมีพื้นที่ที่คอนกรีตไม่น้อยกว่า 2,172.00 ตารางเมตร
	ช่วงที่ 3	กว้าง 7.00 เมตร	ยาว 355.00 เมตร	หนา 0.15 เมตร	หรือมีพื้นที่ที่คอนกรีตไม่น้อยกว่า 2,485.00 ตารางเมตร
	ช่วงที่ 4	กว้าง 2.00 เมตร	ยาว 470.00 เมตร	หนา 0.15 เมตร	หรือมีพื้นที่ที่คอนกรีตไม่น้อยกว่า 940.00 ตารางเมตร
	ช่วงที่ 5	กว้าง 2.00 เมตร	ยาว 440.00 เมตร	หนา 0.15 เมตร	หรือมีพื้นที่ที่คอนกรีตไม่น้อยกว่า 880.00 ตารางเมตร
	ช่วงที่ 6	กว้าง 2.00 เมตร	ยาว 400.00 เมตร	หนา 0.15 เมตร	หรือมีพื้นที่ที่คอนกรีตไม่น้อยกว่า 800.00 ตารางเมตร
พร้อมให้หลักทางดินถมตามสภาพ					

สำนักงานเทศบาลตำบลบุยุ

กรมส่งเสริมการปกครองส่วนท้องถิ่น

กระทรวงมหาดไทย



[illegible]

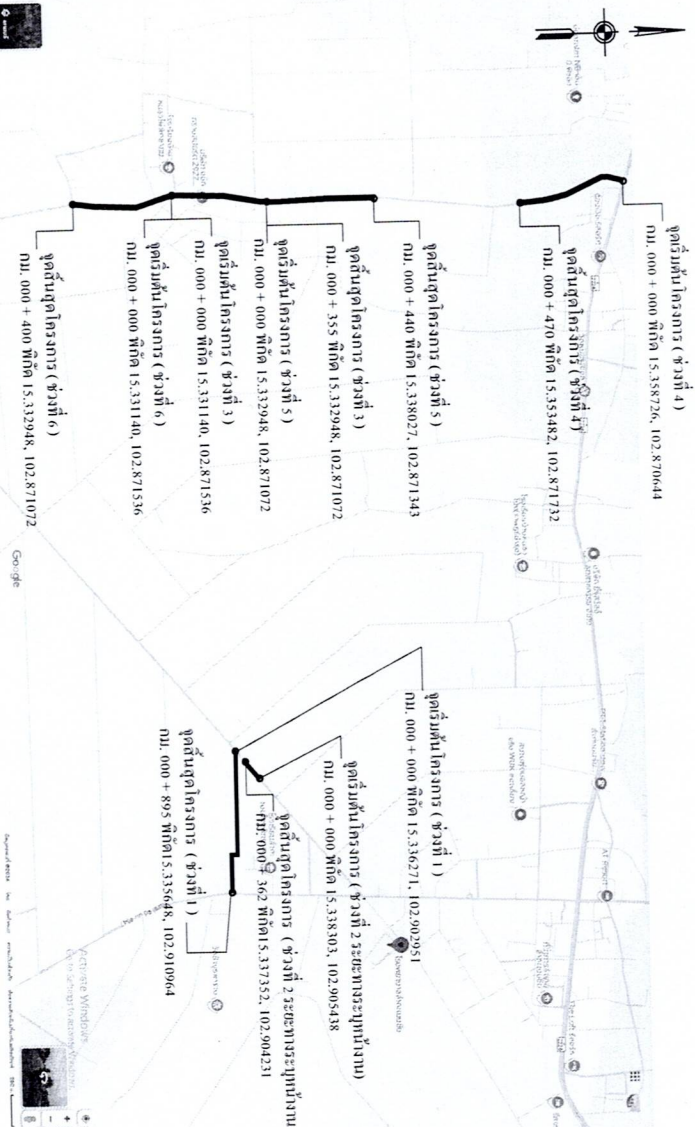
สถานที่ก่อสร้าง บ้านหนองบัว หมู่ ๕ ตำบลสุข อําเภอลดทะนบก จังหวัดนครราชสีมา  
งานปั้นดินเผาอมัตต

ขนาดกว้าง 6.00 ม. หนา 0.15 ม. ขยายให้กว้างข้างละ 1.00 ม. หนา 0.15 ม.  
รวมปริมาณคอนกรีตที่ใช้น้อยกว่า 12.647.00 ต.ร.ม. (ตามประมาณการและแบบที่กำหนด)

ก่อนทำการก่อสร้างต้อง ปรับปรุงเส้นทางเดิมให้เรียบร้อยและทำการลาดที่แน่นอน

ก่อนทำการก่อสร้างต้อง ปรับปรุงแต่งพื้นที่ทางเดิม ให้เรียบร้อยและทำการถมดินบนเนิน  
 4-การตั้งให้ถูกต้องตามแบบเดิมหรือตามผู้จ้างกำหนด  
 -เขตพื้นที่การถือครองอยู่บนสภาพความเป็นจริง  
 -ตำแหน่งแนวเขต คสล. สามารถปรับเปลี่ยนได้ตามความเหมาะสมขึ้นอยู่กับสภาพความเป็นจริงของน้ำขังนั้น  
 -มีติดต่าง ระบุเป็นแบบ นอกเหนือจากที่ระบุในแบบ  
 -ก่อนการเริ่มก่อสร้าง ลงบันทึกเวลาให้เสร็จ ซึ่งผู้ควบคุมงานก่อนลงงานนั้น  
 -ใบการขึ้นทะเบียนอาคารจะต้องมีติดงานเขียนอยู่คู่ที่ดินซึ่งผู้ควบคุมงานนั้นต้องมีผู้จ้างจัดทำติดตั้งเดิมว่าเป็นที่ดินขาดและถูกใช้ทำมาหาเงินเพื่อการ

รายการ / ส่วนประกอบ	6. มีบริเวณโครงการก่อสร้าง ช่วง 3	12. มีบริเวณโครงการก่อสร้าง ช่วง 5 แสดงการเสริมพื้นที่รอยต่อ
1. เน้นไปถนนกิโลตัว	7. แปลงขยายทางศูนย์กลาง แสดงการเสริมพื้นที่รอยต่อ	13. แสดงการเสริมพื้นที่รอยต่อ
2. บริเวณชุดก่อสร้าง	8. แสดงการเสริมพื้นที่รอยต่อ	14. มีบริเวณโครงการก่อสร้าง ช่วง 6 แสดงการเสริมพื้นที่รอยต่อ
ชุดถนนและรายการประกอบ	9. แปลงขยายถนนภายใน	15. แสดงการเสริมพื้นที่รอยต่อ
3. มีบริเวณโครงการก่อสร้าง ช่วง 1 ช่วง 2	10. มีบริเวณโครงการก่อสร้าง ช่วง 4 แสดงการเสริมพื้นที่รอยต่อ	
4. แปลงขยายทางศูนย์กลาง แสดงการเสริมพื้นที่รอยต่อ		
5. แสดงการเสริมพื้นที่รอยต่อ	11. แสดงการเสริมพื้นที่รอยต่อ	



บทสัมภาษณ์ และจดจำเหตุการณ์รอบรู้สังคม

## 1. วัตถุประสงค์

1. เพื่อใช้สำหรับบรรยายประกอบแบบ และเป็นแนวทางสู่กระบวนการบูรณาการสู่การพัฒนาคอนกรีตเสริมเหล็ก
2. ผู้เกี่ยวข้องทางกายภาพของพื้นที่แบบ และยุทธศาสตร์พื้นที่ให้สอดคล้องกัน สามารถนำมาใช้ประกอบได้แก่
3. หน่วยงานราชการที่เกี่ยวข้องกับแบบ และยุทธศาสตร์ของพื้นที่ เช่น หน่วยงานท้องถิ่น หน่วยงานราชการ หน่วยงานที่เกี่ยวข้องกับพื้นที่ และอื่นๆที่เกี่ยวข้องกับพื้นที่
4. รายการตัวบ่งชี้ได้กำหนดไว้ในแบบ หรือข้อกำหนดของยุทธศาสตร์

## 1

- 2.1. โปรแกรมที่ใช้บันทึกข้อมูล ใช้โปรแกรมบันทึกผลัด ตามมาของโปรแกรมบันทึกผลัดตามการนับ ผลัด 15
  - 2.2. บุคลากรที่ใช้สังเกตการณ์ โดยทั่วไป และรายชื่อจะขึ้นอยู่กับหน่วยงาน และมีการจัดสรรบุคลากรตาม
  - 2.3. การใช้ข้อมูลการบันทึก ที่บันทึกโดยบุคลากรจากผลัดก่อนหน้าหรือผลัดก่อนหน้าหรือผลัดก่อนหน้า
  - 2.4. ความหมายของข้อมูลบันทึก บันทึกโดยบุคลากรตามบันทึกผลัดตามการนับ ผลัด 15 ผลัด 15 ผลัด 15
- ข้อมูลบันทึกผลัดบันทึกผลัดตามการนับ ผลัด 15

5	1
---	---

- 2.5 อัตราส่วนทองแดง ที่ใช้ผสมมากเกินกว่า คือมากกว่าหนึ่งหรือหกร้อยต่อ หนึ่งให้มีความแข็งแรงมากเกินกว่าจะ  
สามารถทดสอบโดยใช้วิธี SLUMP TEST ที่อนุญาตให้ได้ค่าอยู่ระหว่าง 6 - 7.5 มม.  
2.6 หรือเมื่อตรวจโดยใช้วิธีทดสอบด้วยเข็มกลัดตามข้อกำหนดของกรมโยธาธิการและผังเมือง ในพื้นที่  
ที่จะมีการสร้างสิ่งก่อสร้างใดก็ตาม โดยใช้แบบแปลนการใช้งานแบบเดียวกัน

- 3.1 ไม้พุ่มจำพวกเหง้ากอขนาด 15x15x15 ซม. จำนวนอย่างละ 3 แท่ง ตัดต้นให้ยาวประมาณ 200 ตารางเมตร (c 240 ksc./1 ชุดตัวอย่าง)

## 1109

- [illegible]

## 1

ชนิดของ คอมพิวเตอร์	จำนวนชิ้นแบบที่ใช้คอมพิวเตอร์ 1 สม.ม. (เป็นกิโลกรัม) ที่ยังไม่ถอดกว่า	วางจัดโปรยเข้าชุดของหน่วยคอมพิวเตอร์ตามรูป ที่ข้อ 28 บ. เป็นกิโลกรัมตามภาพเขียนแนบ
ก.1	290	180 145
ก.1-2	300	210 175
ก.2	320	240 200
ก.3	350	300 250
ก.4	400	420 350

## 1

- 6.1 เพื่อดูผลด้านพฤติกรรม สัมภาษณ์ BE ทำการทบทวน SR-24 (ตามวันที่ 20  
6.2 เพื่อดูผลด้านพฤติกรรมของผู้ สัมภาษณ์ DG ทำการทบทวน ~~การประเมินผล~~ การประเมินผล  
6.3 เพื่อดูผลด้านพฤติกรรมของผู้ สัมภาษณ์ W (Wee Moss) ที่ดูแลพื้นที่บ้าน บ้านกรวด  
เป็นการตอบคำถาม และให้ข้อมูลเบื้องต้น  
6.4 ทบทวนข้อมูลในรูปของงานเขียนเกี่ยวกับ ~~การประเมินผล~~ การประเมินผล  
โดยสรุป และข้อมูลจาก 19-20 (ตามวันที่ 20)

10

ก๋อตัวมอดอนกริวดลิมเท็กเล้ามาลัตุ  
 บัณทอญว้า เทย 1 ไปเข้ามดอว้า  
 นล ก ๔

1

บ้าน ทนถาวร ขนุน ปานทองแดง หอม  
ตำบลชุม อำเภอสามหมื่น จังหวัดนครราชสีมา

100

07-5-18  
G  
(Goverdhan Lal)

(นางสาวเนติยา)

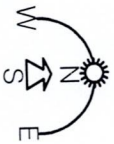
การแก้ไขปัญหานี้ จะต้องดำเนินการแก้ไขที่ต้นตอของปัญหา ซึ่งก็คือ การแก้ไขกฎหมายที่เกี่ยวข้องกับการค้าปลีก

นายแพทย์สุวิทย์ นามะ ( แพทย์ )

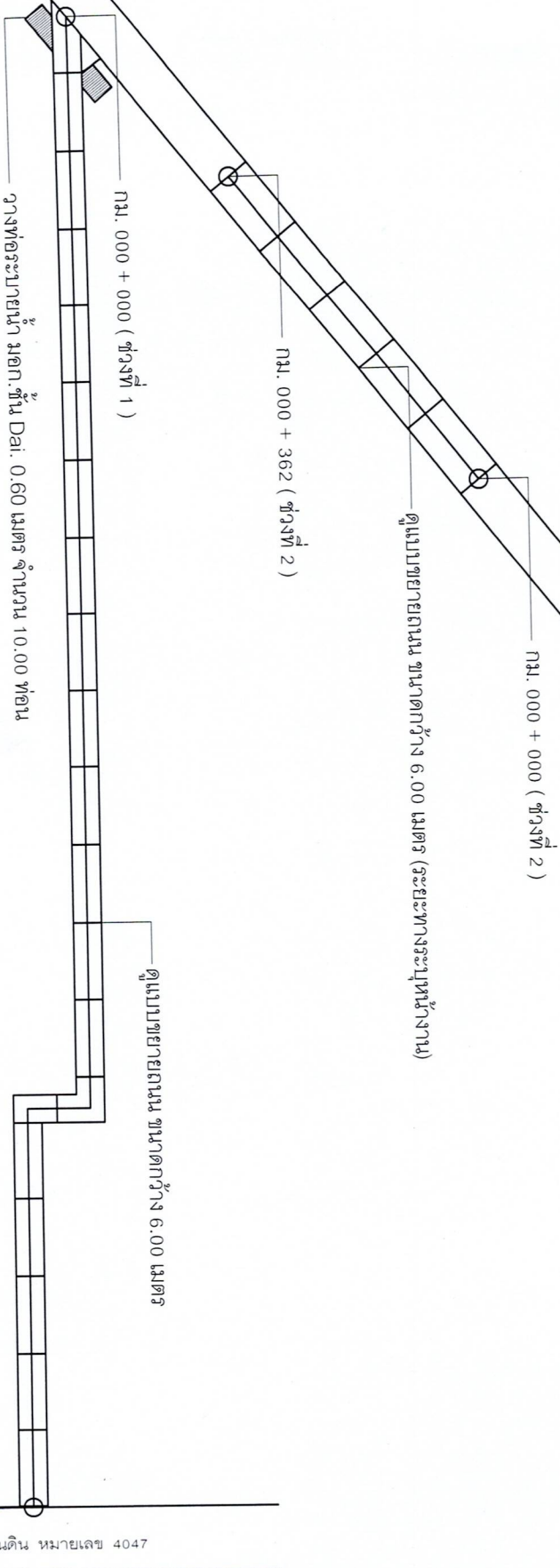
အနုပညာ

เลขที่แบบ / 2567

2	15
---	----



# ช่วงที่ 1 ช่วงที่ 2



ผู้ปฏิบัติงานได้ตรวจสอบและ  
SCALE NON SCALE  
0 1 2 3 4 5

นายสมพงษ์ สมบัติ  
นายสมพงษ์ สมบัติ

กม. 000 + 895 ( ช่วงที่ 1 )

ทางหลวงแผ่นดิน หมายเลข 4047



กองช่าง เทศบาลตำบล

โครงการ

ก่อสร้างถนนคอนกรีตเสริมเหล็กเส้นทางเชื่อมจาก  
บ้านหนองบัว หมู่ที่ 1 ไปบ้านหนองบัว  
หน้า 1

สถานที่

บ้านหนองบัว หมู่ที่ 1 บ้านหนองบัว หมู่ที่ 7  
ตำบลหนองบัว อำเภอเมือง จังหวัดนครราชสีมา

สำรวจ, เขียนแบบ

ตรวจสอบ

( นายสมพงษ์ สมบัติ )

นายสมพงษ์ สมบัติ ( นายสมพงษ์ สมบัติ )  
นายสมพงษ์ สมบัติ ( นายสมพงษ์ สมบัติ )  
นายสมพงษ์ สมบัติ ( นายสมพงษ์ สมบัติ )

เห็นชอบ

( นายสมพงษ์ สมบัติ )  
นายสมพงษ์ สมบัติ ( นายสมพงษ์ สมบัติ )  
นายสมพงษ์ สมบัติ ( นายสมพงษ์ สมบัติ )

อนุมัติ

( นายสมพงษ์ สมบัติ )  
นายสมพงษ์ สมบัติ ( นายสมพงษ์ สมบัติ )  
นายสมพงษ์ สมบัติ ( นายสมพงษ์ สมบัติ )

แสดงแบบ

แผนที่แสดงอาณาเขต  
สถานที่ก่อสร้าง

เลขที่แบบ / 2567

แผ่นที่ จำนวนแผ่น

3 15





กองช่าง เทศบาลตำบลชัย

โครงการ

ก่อสร้างถนนคอนกรีตเสริมเหล็กขนาด 3 เมตร กว้าง 10 เมตร ยาว 30 เมตร  
งบประมาณปี 2566

สถานที่

บ้านหนองบัว หมู่ 7 ตำบลหนองบัว อำเภอเมือง จังหวัดนครราชสีมา

สำรวจ, เขียนแบบ

ตรวจสอบ

นายช่างเทคนิค งาน วิศวกรรมโยธา  
นายช่างเทคนิค งาน วิศวกรรมโยธา  
นายช่างเทคนิค งาน วิศวกรรมโยธา

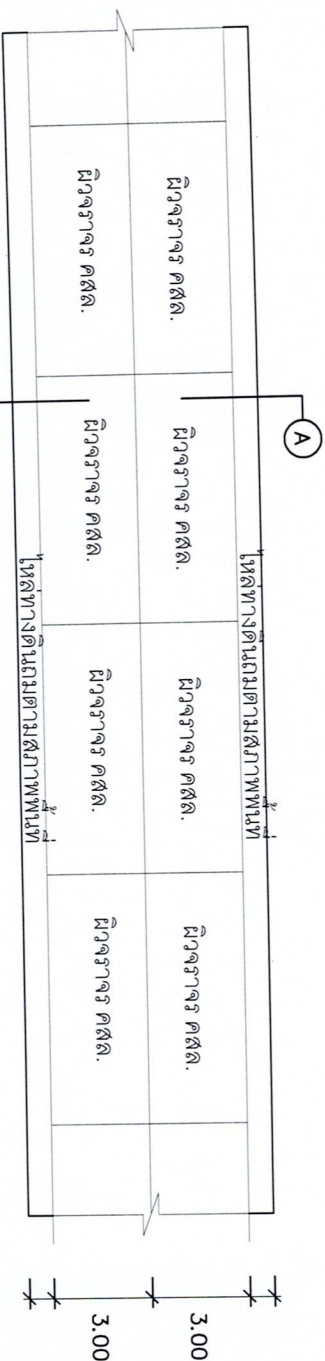
(นางสาว นกนที)  
งานโยธาเทศบาลตำบลชัย

(นายสมพงษ์ นกแก้ว)  
นายกเทศมนตรีตำบลชัย

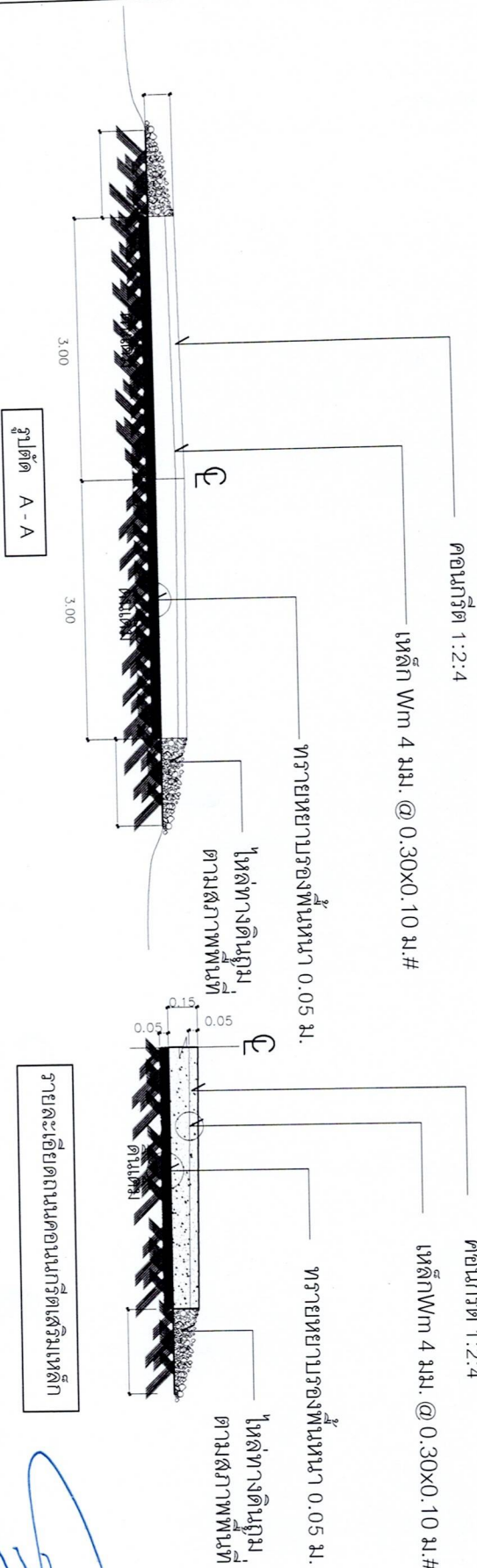
รายละเอียดถนนคอนกรีตเสริมเหล็ก

เลขที่แบบ / 2566

แผ่นที่ 4 จำนวนแผ่น 15



แปลนถนนคอนกรีตเสริมเหล็ก



รูปตัด A - A

รายละเอียดถนนคอนกรีตเสริมเหล็ก

นายสมพงษ์ นกแก้ว  
นายกเทศมนตรีตำบลชัย ส.อ.9352



กองช่าง เทศบาลตำบลยาย

โครงการ

ก่อสร้างถนนคอนกรีตเสริมเหล็กขนาด 3 เมตร กว้าง 7 เมตร ยาว 10 เมตร 1 กิโลเมตร

สถานที่

บ้านหนองบัว หมู่ 7 ตำบลหนองบัว อำเภอเมือง จังหวัดขอนแก่น

สำรวจ, เขียนแบบ

ตัวร่าง

(นายสมชาย ใจดี)

นายสมชาย ใจดี รับทราบแบบ

เห็นชอบ

จ.ศ.

(นางสาว ใจดี)  
รองปลัดเทศบาลตำบลยาย

อนุมัติ

(นายสมชาย ใจดี)  
นายกเทศมนตรีตำบลยาย

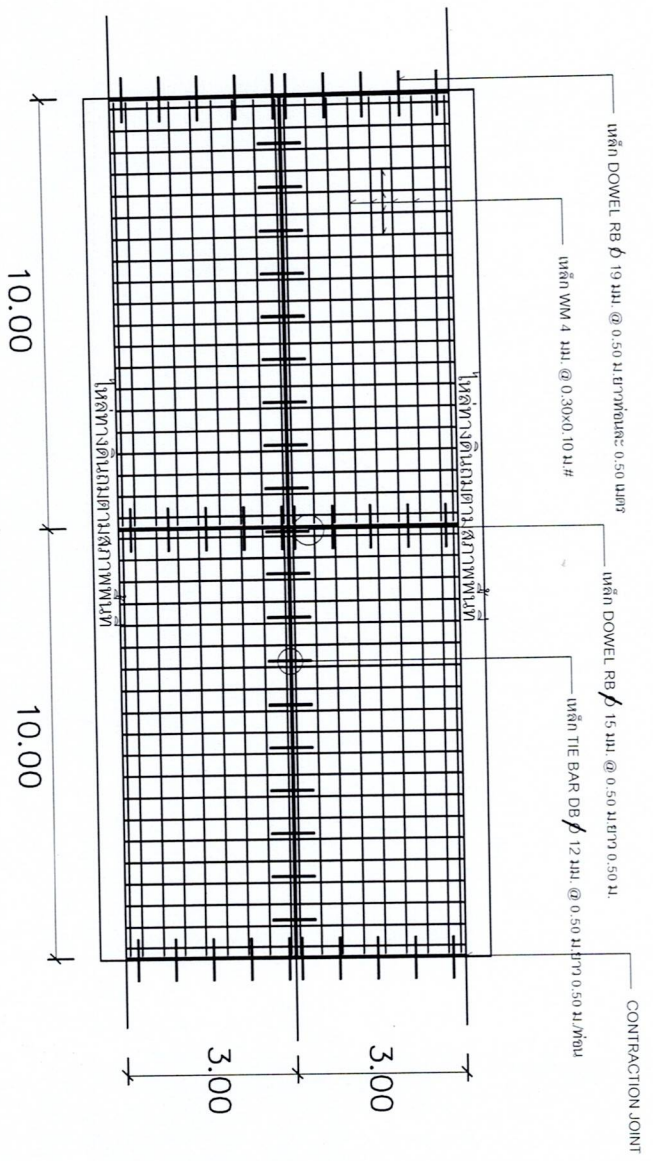
แสดงแบบ

แปลนขยายการผูกเหล็ก

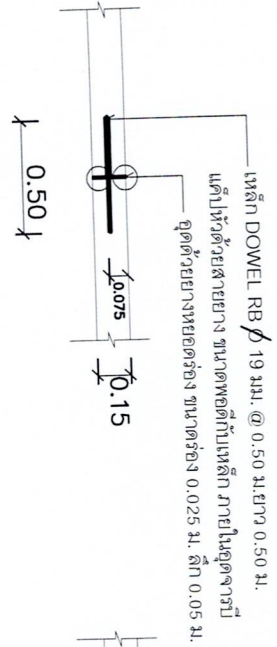
เลขที่แบบ / 2566

แผ่นที่ จำนวนแผ่น

5 15

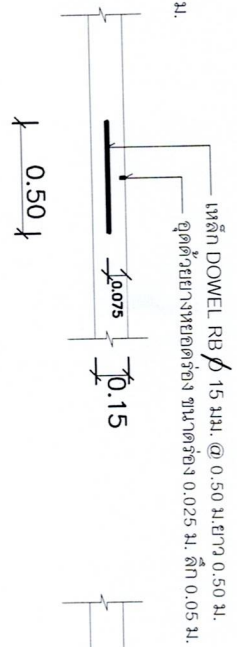


แปลนขยายการผูกเหล็ก



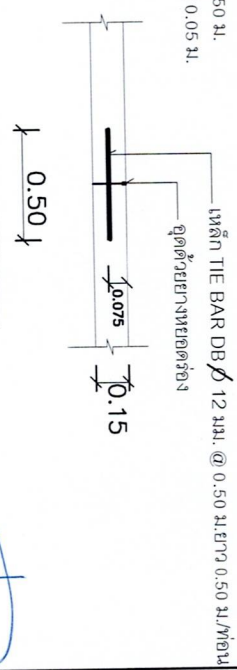
EXPANSION JOINT

ทุกระยะไม่เกิน 50.00 ม.



CONTRACTION JOINT

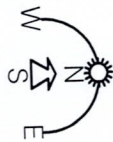
ทุกระยะไม่เกิน 10 ม.



LONGITUDINAL JOINT

นายสมชาย ใจดี  
นายวิศิษฐ์ ใจดี 08-9352





# ผังที่ 3

กม. 000 + 355 ( ช่วงที่ 3 )

คูระบายถนน ขนาดกว้าง 7.00 เมตร

รางท่อระบายน้ำ ขนาด 0.80 เมตร จำนวน 58.00 ท่อน พร้อมติดตั้ง  
บ่อ ขนาด 1.00 x 1.00 เมตร พร้อมถมดินไม่ระดับ (ดูขยายแบบท่อระบายน้ำ)

เท้าทางเชื่อม กว้าง 6.00 เมตร ยาว 19.00 เมตร

รางท่อระบายน้ำ มอก. ชัน Dai. 0.60 เมตร จำนวน 10.00 ท่อน

กม. 000 + 000 ( ช่วงที่ 1 )

ผู้รับใช้โครงการ  
SCALE NON SCALE



กองทางหลวงพิเศษ

โครงการ

ก่อสร้างถนนคอนกรีตเสริมเหล็กและลาดยาง  
จากบ้านหนองบัว หมู่ 1 ไปบ้านหนองบัว  
หมู่ 2

สถานที่

บ้านหนองบัว หมู่ 1 บ้านหนองบัว หมู่ 2  
ตำบลหนองบัว อำเภอเมือง จังหวัดนครราชสีมา

สำรวจ, เขียนแบบ

ตรวจ

(นายสมชาย ใจดี)

นายสมชาย ใจดี วิศวกร  
ผู้ชำนาญการกองสำรวจและออกแบบ

เห็นชอบ

ผู้ตรวจ

(นางสาว นกน้อย)  
รองปลัดเทศบาลนครราชสีมา  
ปลัดเทศบาลนครราชสีมา

อนุมัติ

(นายสมชาย ใจดี)  
นายกเทศมนตรีตำบล

แสดงแบบ

แผนที่แสดง  
สถานที่ก่อสร้าง

เลขที่แบบ

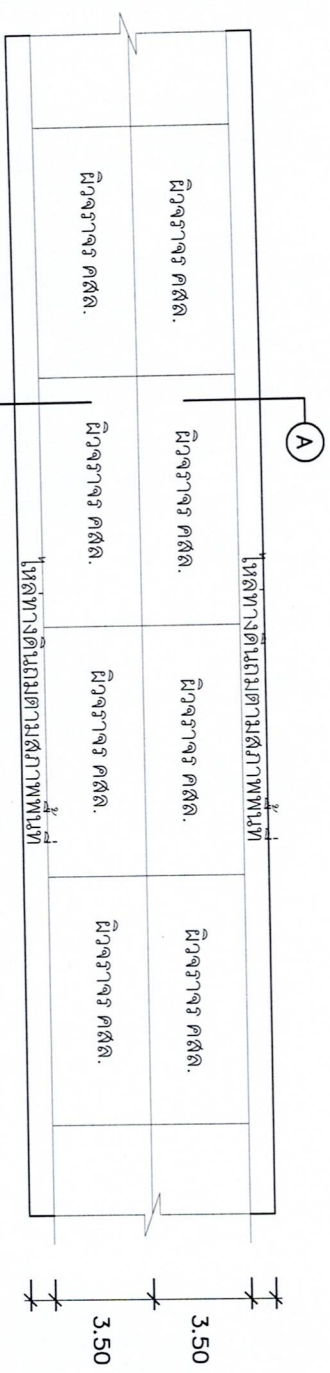
/ 2567

แผนที่

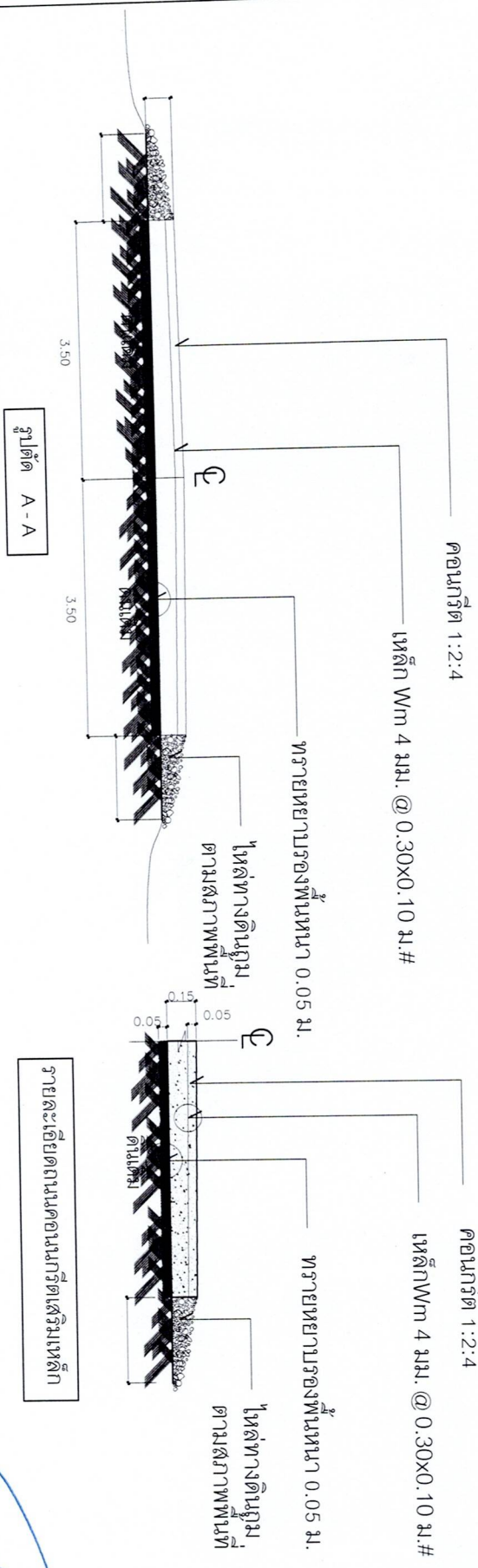
จำนวนแผ่น

6

15



แปลนถนนคอนกรีตเสริมเหล็ก



รายละเอียดถนนคอนกรีตเสริมเหล็ก



กองช่าง เทศบาลตำบล

โครงการ

ก่อสร้างถนนคอนกรีตเสริมเหล็กตามสภาพพื้นที่  
บ้านหนองบัว หมู่ 1 บ้านหนองบัว  
หน้า 1 บ้านหนองบัว

สถานที่

บ้านหนองบัว หมู่ 1 บ้านหนองบัว หมู่ 7  
ตำบลหนองบัว อำเภอหนองบัว จังหวัดนครราชสีมา

สำรวจ, เขียนแบบ

ตรวจสอบ

(นายอเล็กซ์ อเล็กซ์)  
นายอเล็กซ์ อเล็กซ์ วิศวกร  
ผู้ชำนาญการก่อสร้างทางหลวง

(นางสาวอเล็กซ์ อเล็กซ์)  
นางสาวอเล็กซ์ อเล็กซ์ วิศวกร  
ผู้ชำนาญการก่อสร้างทางหลวง

(นายอเล็กซ์ อเล็กซ์)  
นายอเล็กซ์ อเล็กซ์ วิศวกร  
ผู้ชำนาญการก่อสร้างทางหลวง

เลขที่แบบ

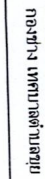
/ 2567

แผ่นที่

จำนวนแผ่น

ตามบัญชีรายการ งบ 9352





กอดำถนนออกวัดสวนหมื่นเสนาภานุกิจ  
บ้านหนองบัว หมู่ 1 ตำบลหนองบัว

บ้านหนองบัว หมู่ที่ 1 บ้านหนองไผ่ หมู่ที่ 7 ตำบลชัย อำเภอสว่างแดนชัย จังหวัดฉะเชิงเทรา

สำรวจ ,เขียนแบบ

၁၇၇၇

ผู้ที่เกี่ยวข้องและหน่วยงานที่เกี่ยวข้อง

Иванов

(นางสุนันทา เทนไธสง)  
รองปลัดเทศบาลตำบลชัยภูมิ รักษาการนายกเทศมนตรีเทศบาลตำบลชัยภูมิ

mine

กฤษฎีกาว่าด้วยหลักเกณฑ์และ  
( ฉบับแก้ไขเพิ่มเติม )

**עמנואל**

เปลี่ยนผู้เรียน

/ 2567

จำนวน	พื้นที่
-------	---------



ทุกระยะไม่เกิน 50.00 ม.

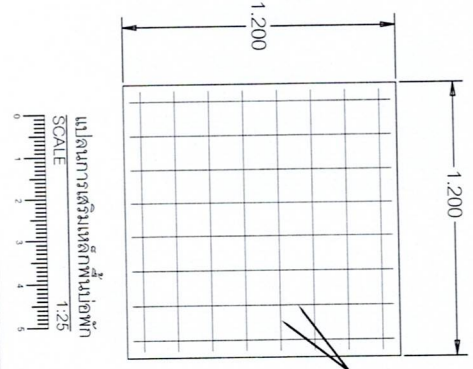
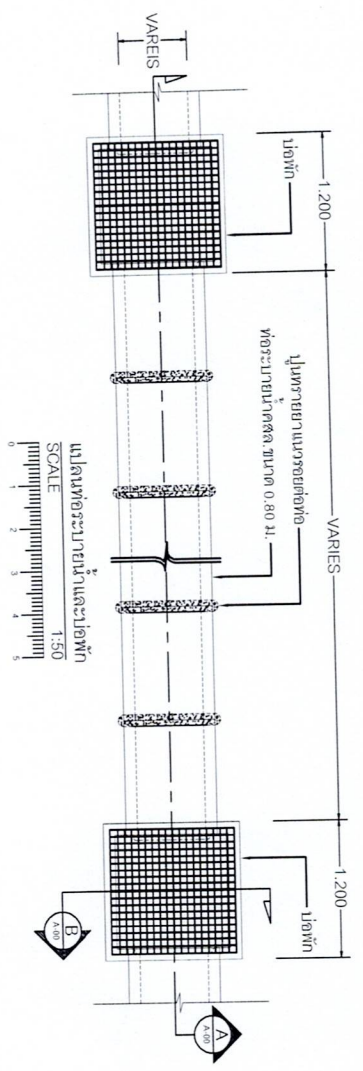
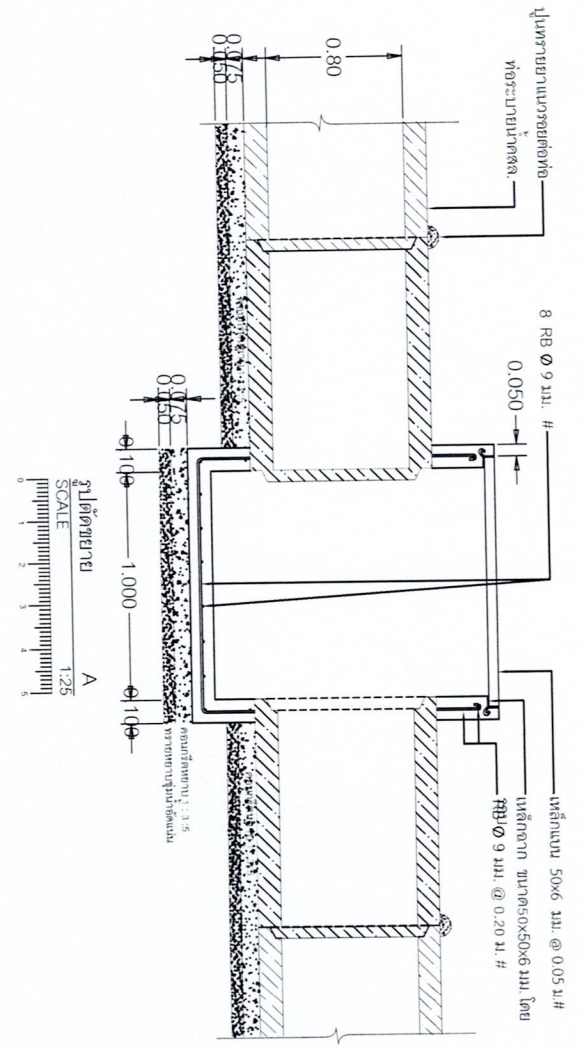
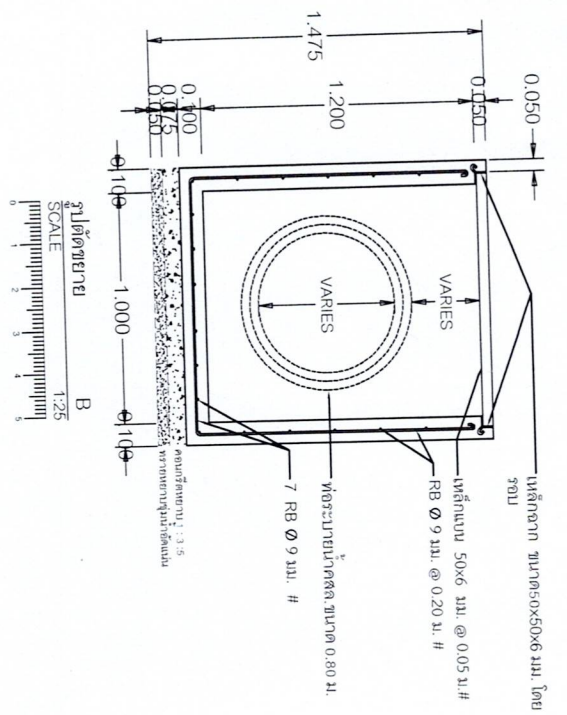
Diagram of a beam with a point load and dimensions:

- Beam length:  $1.0075$
- Point load:  $1$
- Distance from left support to point load:  $0.50$
- Distance from point load to right support:  $0.15$

ทุกระยะไม่เกิน 10 ม.

นายณพัทธ์ ตานะดี  
ตามบัญชี ๖๓๖.๑ สบ.๙๓๕๒





## รายการประกอบแบบ

### งานแบบหล่อ

งานแบบหล่อต้องเป็นไปตามแบบ และมีความปราณีต เน้นงานตามหลักวิชาการ ส่วนผสมคอนกรีตให้ใช้สูตรส่วน 1:2:4 กรณีที่ผู้จัดทำคอนกรีตผสมเสร็จหรือมีการทดสอบคุณภาพคอนกรีตแล้ว ให้ใช้ผลการทดสอบนั้น

เหล็กเส้นกลมขนาด ๑๐ ให้ใช้เหล็กที่ตีมาตรฐาน SR 24

เหล็กเส้นข้ออ้อย 12-28 มม. ตามมาตรฐาน SD 30

### งานคอนกรีต

คุณสมบัติของคอนกรีตให้ใช้สูตรส่วน 1:2:4 กรณีที่ผู้จัดทำคอนกรีตผสมเสร็จหรือมีการทดสอบคุณภาพคอนกรีตแล้ว ให้ใช้ผลการทดสอบนั้น

การผสมคอนกรีต โดยให้มีความแข็งแรงของคอนกรีตไม่น้อยกว่า 240 กก./ตร.ซม. ที่มาตรฐาน 15 \* 15 \* 15 ซม. ต้องมีค่าแรงอัดเฉลี่ยไม่น้อยกว่า 240 กก./ตร.ซม. ที่อายุ 28 วัน

### หมายเหตุ

1. มิติต่าง ๆ มีหน่วยเป็นมิลลิเมตร เว้นแต่จะระบุไว้เป็นอย่างอื่น
2. ตำแหน่งวางท่อระบายน้ำและวางระบายน้ำที่เชื่อมต่อกับผนังบ่อพัก กำหนดตามความเหมาะสมตามสภาพพื้นที่ ตามหลักวิชาช่างและดุลยพินิจของผู้ควบคุมงานจ้าง
3. หากการยกได้ไม่ได้ให้ใช้วิธีลากออก

นายพรรัตน์ คำศิริกุล



กองช่าง เทศบาลตำบลชัย

โครงการ

ก่อสร้างบ่อพักน้ำและท่อระบายน้ำจากบ้านหนองบัว หมู่ 1 บ้านหนองบัว ๗ ตำบลชัย อำเภอสว่างแดนดิน จังหวัดสกลนคร

สถานที่

บ้านหนองบัว หมู่ 1 บ้านหนองบัว ๗ ตำบลชัย อำเภอสว่างแดนดิน จังหวัดสกลนคร

สำรวจ, เขียนแบบ

ตรวจสอบ

(นายพรรัตน์ คำศิริกุล)

เห็นชอบ

(นางสาว นกโลง)

(นายสมพงษ์ นนทแก้ว)

นายกเทศมนตรีตำบลชัย

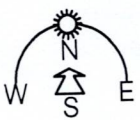
แสดงแบบ

แปลนขยายท่อระบายน้ำ

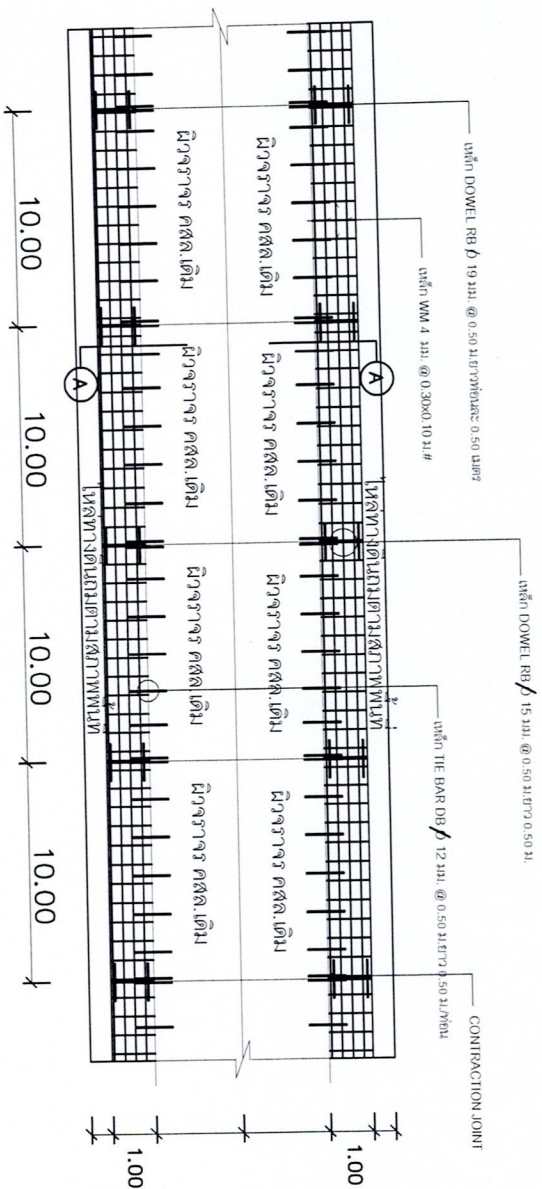
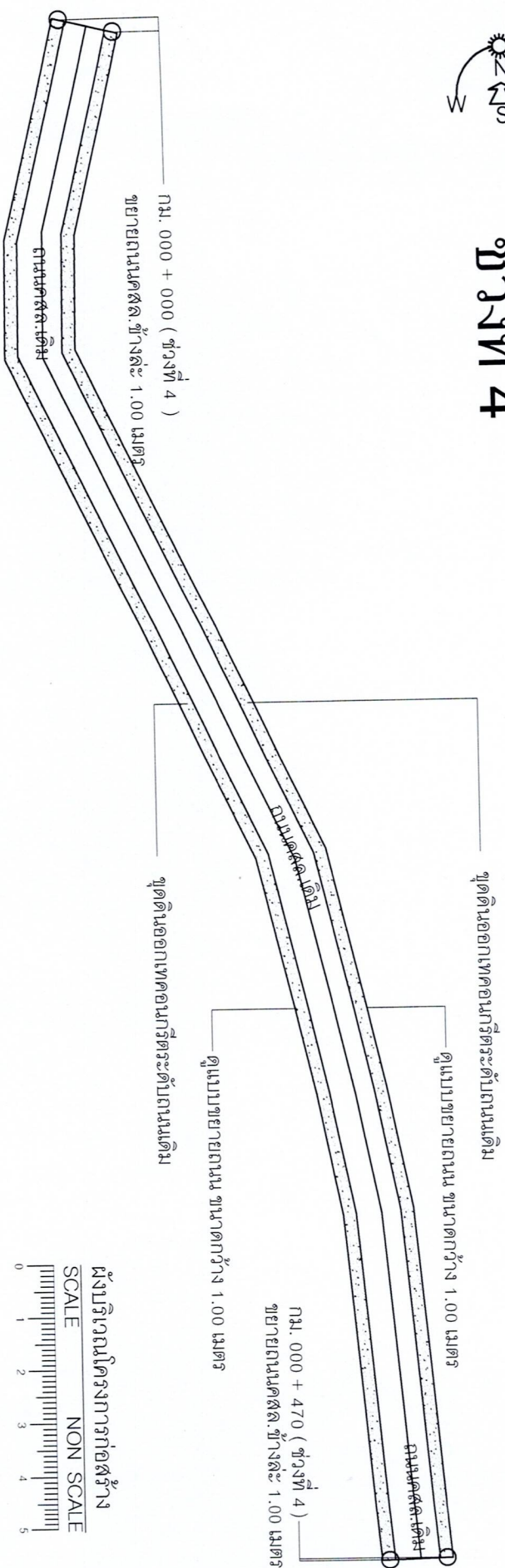
เลขที่แบบ / 2567

แผ่นที่ จำนวนแผ่น

9 15



# ช่วงที่ 4



ผู้บริเวณโครงการก่อสร้าง  
SCALE NON SCALE  
0 1 2 3 4 5

แปลนถนนคอนกรีตเสริมเหล็ก

นายพรรัตน์ นามศิริ  
สามัญวิศวกร วิชาชีพ ๕๐.9352



กองช่าง เทศบาลตำบลชุม

โครงการ

ก่อสร้างถนนคอนกรีตเสริมเหล็กขนาดกว้าง 1.00 เมตร  
บ้านหนองบัว หมู่ 7 ตำบลหนองบัว 7  
ตำบลหนองบัว อำเภอหนองบัว จังหวัดนครราชสีมา

สถานที่

สำรวจ, เขียนแบบ

นางสาวพรรัตน์ นามศิริ  
(นางสาวพรรัตน์ นามศิริ)  
นางสาวพรรัตน์ นามศิริ วิชาชีพ ๕๐.9352  
สามัญวิศวกร วิชาชีพ ๕๐.9352

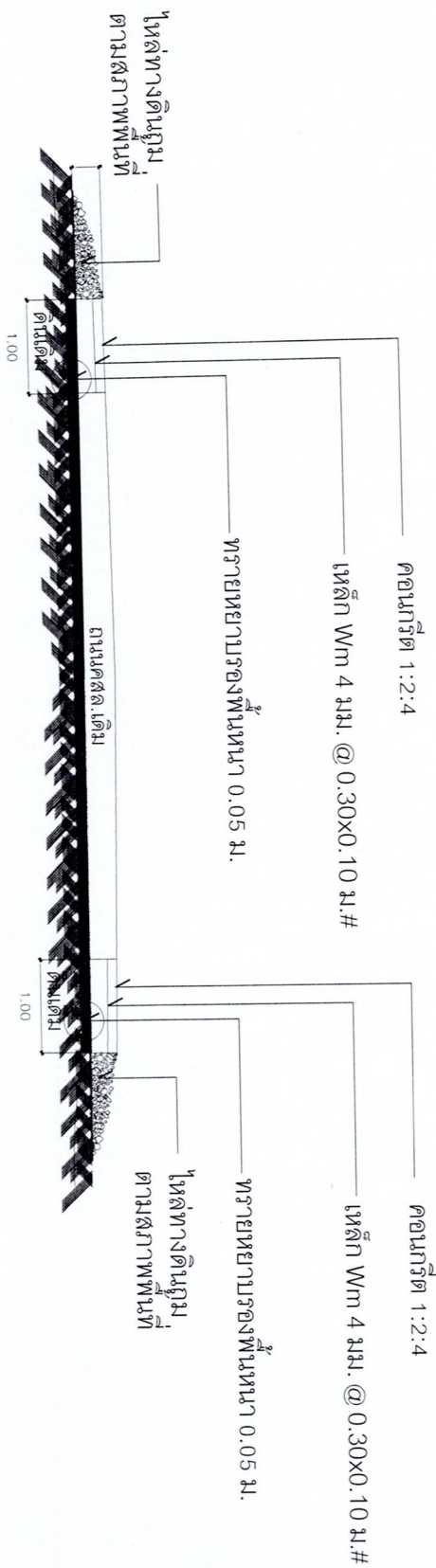
นายพรรัตน์ นามศิริ  
(นายพรรัตน์ นามศิริ)  
นายพรรัตน์ นามศิริ วิชาชีพ ๕๐.9352  
สามัญวิศวกร วิชาชีพ ๕๐.9352

นายพรรัตน์ นามศิริ  
(นายพรรัตน์ นามศิริ)  
นายพรรัตน์ นามศิริ วิชาชีพ ๕๐.9352  
สามัญวิศวกร วิชาชีพ ๕๐.9352

นายพรรัตน์ นามศิริ  
(นายพรรัตน์ นามศิริ)  
นายพรรัตน์ นามศิริ วิชาชีพ ๕๐.9352  
สามัญวิศวกร วิชาชีพ ๕๐.9352

นายพรรัตน์ นามศิริ  
(นายพรรัตน์ นามศิริ)  
นายพรรัตน์ นามศิริ วิชาชีพ ๕๐.9352  
สามัญวิศวกร วิชาชีพ ๕๐.9352





คอนการต 1:2:4

—  $\text{MgSiO}_3 \text{ Wm } 4 \text{ mm. } @ 0.30 \times 0.10 \text{ in. } \#$

— ทราบผลการตรวจพบน้ำ 0.05 ม.

ในหลักสูตรนี้  
ตามสภาพเป็น

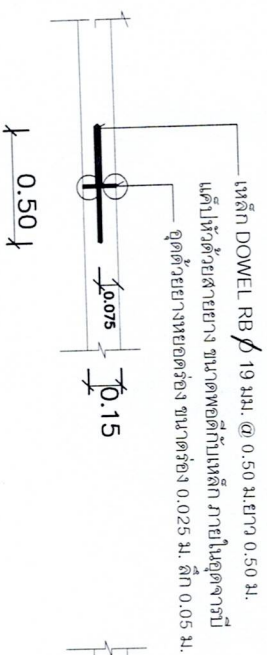
[illegible]

กานตศส.เดิ

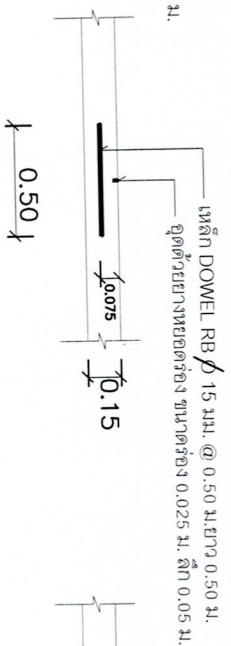
1.00

1.00

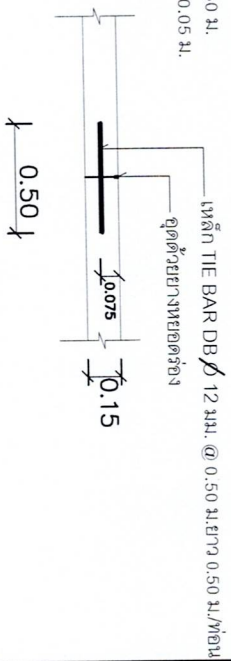
รูปตัด A-A



- เหล็ก DOWEL RB  $\phi$  19 มม. @ 0.50 ม.ยาว 0.50 ม.  
แต่ปหัวด้วยสยาาง ขนาดพอกับเหล็ก ภายในอุดจารับ  
จุดต่อแยงหมอดมือง ขนาดรื่อง 0.025 ม. ลึก 0.05 ม.



เหล็ก DOWEL RB  $\phi$  15 มม. @ 0.50 ม.ยาว 0.50 ม.  
ยึดด้วยแหวนยึดวง ขนาด 1/2 นิ้ว 0.025 ม. ลึก 0.05 ม.



—เหล็ก TIE BAR DB ~~Ø~~ 12 มม. @ 0.50 ม.ยาว 0.50 ม./ท่อน  
—ชุดค้ำยทางหยอดรูช่อง

#### EXPANSION JOINT

ทุกะยะไม่เกิน 50.00 ส.

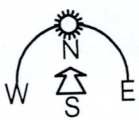
CONTRACTION JOINT

ทุกระยะไม่เกิน 10 ม.

LONGITUDINAL JOINT

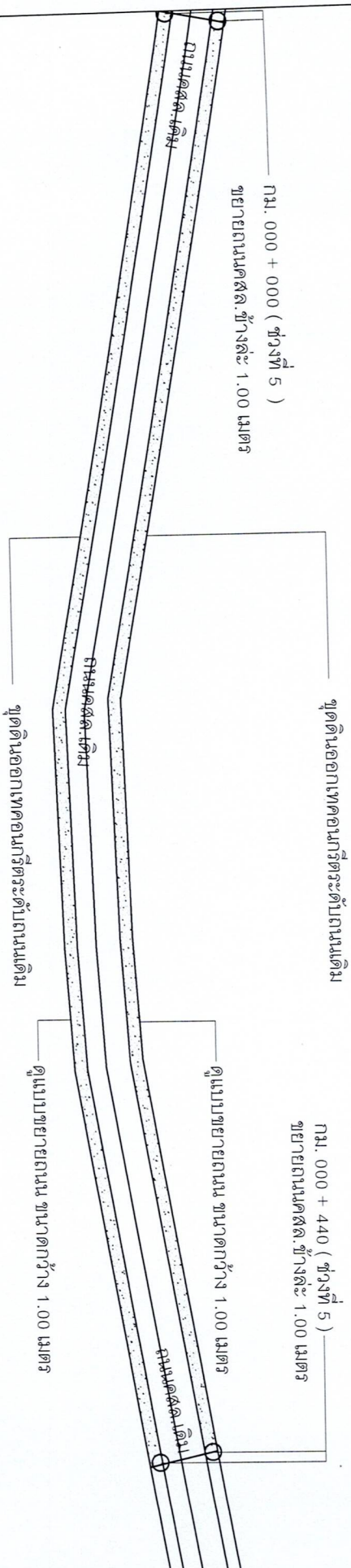
นายณัฏฐ์ สอนพรัตน์  
ตามปฏิทินการโยกย้าย สว.9352

[illegible]



# ช่วงที่ 5

กม. 000 + 000 ( ช่วงที่ 5 )  
ขยายถนนคสล. ข้างละ 1.00 เมตร



กม. 000 + 440 ( ช่วงที่ 5 )  
ขยายถนนคสล. ข้างละ 1.00 เมตร

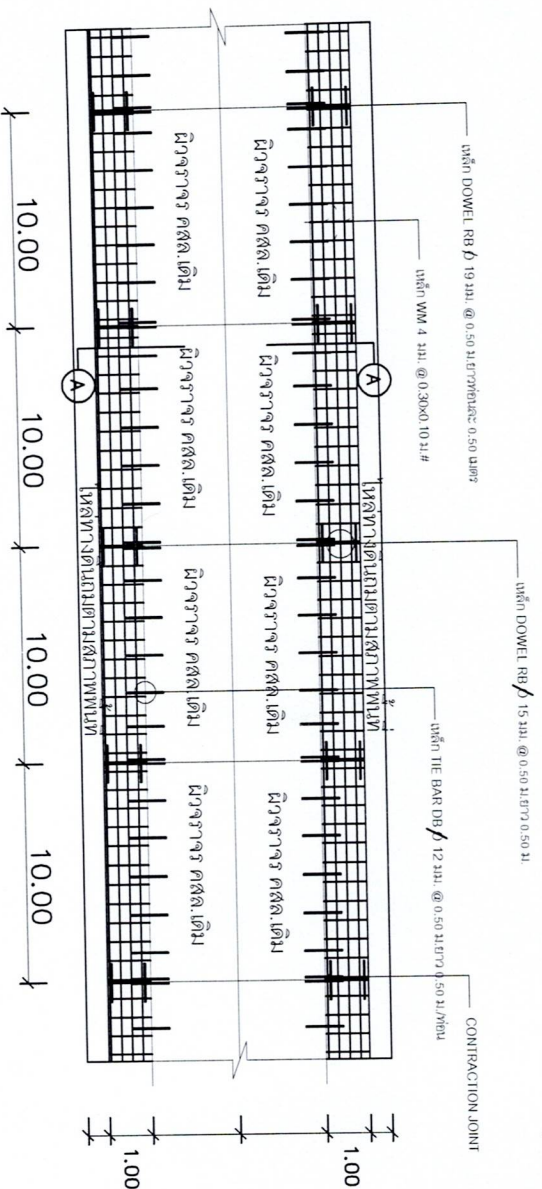
ถนนคสล. ใหม่  
ถนนคสล. เดิม  
คูแบบขยายถนน ขนาดกว้าง 1.00 เมตร

จุดดินนอกเขตถนนที่ระดับถนนเดิม

ผู้รับเหมาโครงการก่อสร้าง

SCALE NON SCALE

0 1 2 3 4 5



แปลนถนนคอนกรีตเสริมเหล็ก



กองช่าง เทศบาลตำบลชุม

โครงการ

ก่อสร้างถนนคอนกรีตเสริมเหล็กขยาย  
ถนนขนาดกว้าง 1 เมตร 1 กิโลเมตร  
ช่วงที่ 5

สถานที่

บ้านหนองบัว หมู่ 7 ตำบลหนองบัว  
ตำบลหนองบัว อำเภอหนองบัว  
จังหวัดหนองบัว

สำรวจ เขียนแบบ

ตาราง

( นายสมชาย ใจดี )

นายสมชาย ใจดี ( นายสมชาย ใจดี )  
ผู้ควบคุมงานก่อสร้าง

เห็นชอบ

( นายสมชาย ใจดี )  
นายสมชาย ใจดี ( นายสมชาย ใจดี )  
ผู้ควบคุมงานก่อสร้าง

อนุมัติ

( นายสมชาย ใจดี )  
นายสมชาย ใจดี ( นายสมชาย ใจดี )  
ผู้ควบคุมงานก่อสร้าง

แสดงแบบ

นายสมชาย ใจดี ( นายสมชาย ใจดี )  
นายสมชาย ใจดี ( นายสมชาย ใจดี )  
ผู้ควบคุมงานก่อสร้าง

นายสมชาย ใจดี ( นายสมชาย ใจดี )  
นายสมชาย ใจดี ( นายสมชาย ใจดี )  
ผู้ควบคุมงานก่อสร้าง

เลขที่แบบ /2567  
แผ่นที่ 12

จำนวนแผ่น 15





กองช่าง เทพราชตำบล

โครงการ

ก่อสร้างถนนคอนกรีตเสริมเหล็กขนาด 3 เมตร กว้าง 10 เมตร ยาว 1 กิโลเมตร

สถานที่

บ้านหนองบัว หมู่ 1 ตำบลหนองบัว อ.เมือง จ.บุรีรัมย์

สำรวจ, เขียนแบบ

ตรวจ

(นายสมชาย ใจดี)  
นายช่างโยธาชำนาญงาน

เห็นชอบ

(นางสาว นกนที)  
รองปลัดเทศบาลตำบล

อนุมัติ

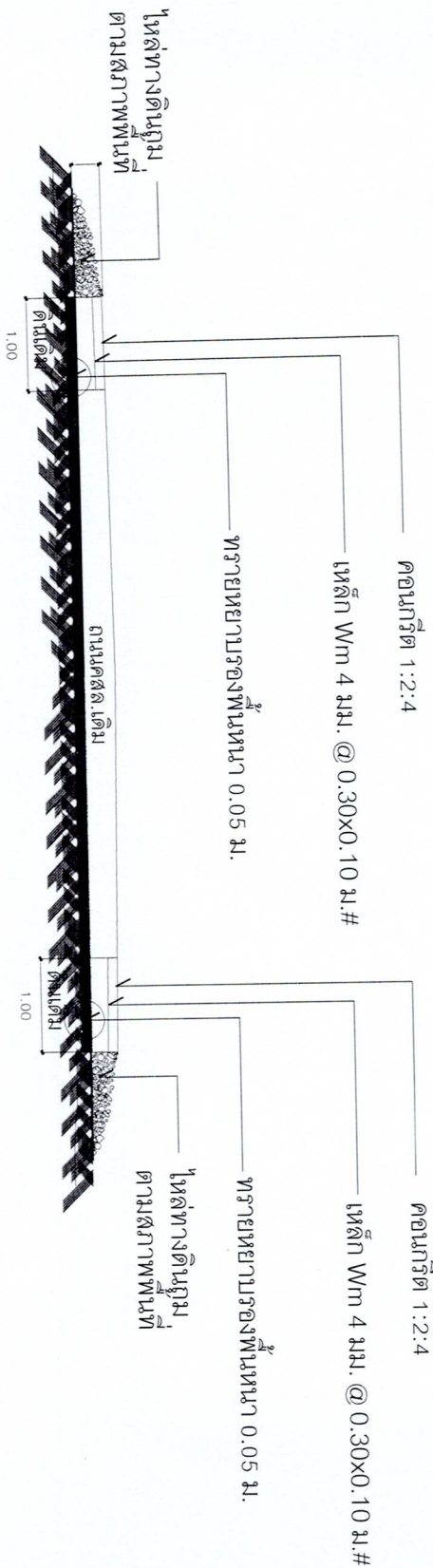
(นายสมชาย ใจดี)  
นายกเทศมนตรีตำบล

แปลนขยายอาคารผู้พักอาศัย

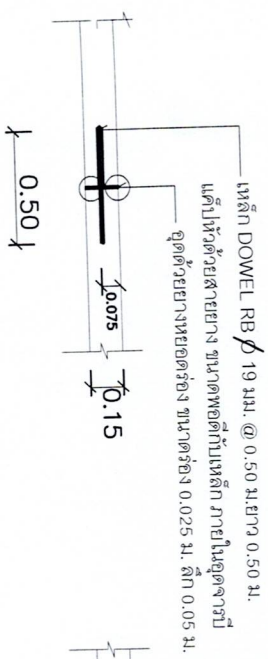
เลขที่แบบ / 2567

แผ่นที่ จำนวนแผ่น

13 15

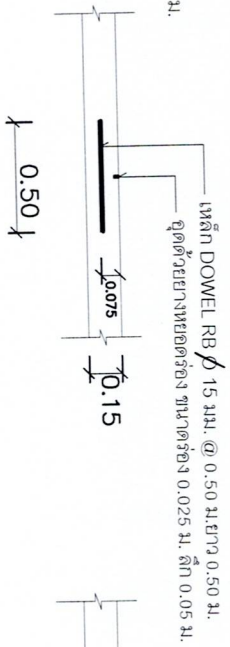


รูปตัด A-A



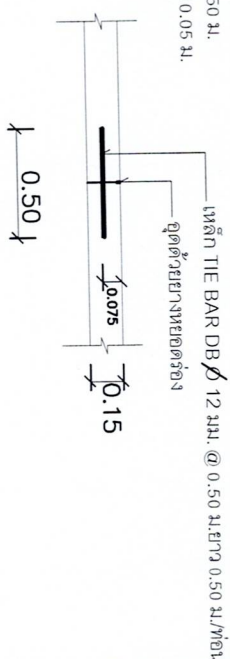
EXPANSION JOINT

ทุกระยะไม่เกิน 50.00 ม.



CONTRACTION JOINT

ทุกระยะไม่เกิน 10 ม.



LONGITUDINAL JOINT

นายสมชาย ใจดี  
นายกเทศมนตรีตำบล

สำเนาวิศวกร 001/ สอ.9352



กองช่าง เทศบาลตำบลแม่

โครงการ

ก้อว่าผมเคยกรือส่ามันมีค่าส่าทว่า ก้อคือ  
มันน้อยว่กว่า 1 ปีแล้วมันหายไป  
3 3 2 3

5  
-4-  
5

สถานที่

บ้านหนองบัว หมู่ที่ 1 บ้านหนองไผ่ หมู่ที่ 7  
ตำบลชัย อำเภอดำรงมะเดื่อ จังหวัดนครราชสีมา

สำรวจ,เขียนแบบ

৬১১১১

(1957)

เพลง

นางสาว เทนไธสง ( ปลัดเทศบาลตำบล)

อนันต์

ศึกษาเพื่อค้นหาสาเหตุ  
( เบ้า ก้นหม้อ )

עליונות

แผนที่สำนักงานแสดง  
สถานที่ก่อสร้าง

เลขที่แบบ /2567







กองช่าง เทศบาลตำบลบาง

โครงการ

ก่อสร้างถนนคอนกรีตเสริมเหล็กขนาด 3 เมตร กว้าง 7 เมตร ยาว 1 กิโลเมตร

สถานที่

บ้านหนองบัว หมู่ 1 ตำบลหนองบัว 7 ตำบลชัย อำเภอนครชัยศรี จังหวัดนครปฐม

สำรวจ, เขียนแบบ

ตรวจ

(นายสมชาย ใจดี)  
นายก อบจ. นครปฐม  
ผู้ว่าราชการจังหวัดนครปฐม

เห็นชอบ

(นางสาว นก นก)

รองนายก อบจ. นครปฐม รักษาการนายก อบจ. นครปฐม

อนุมัติ

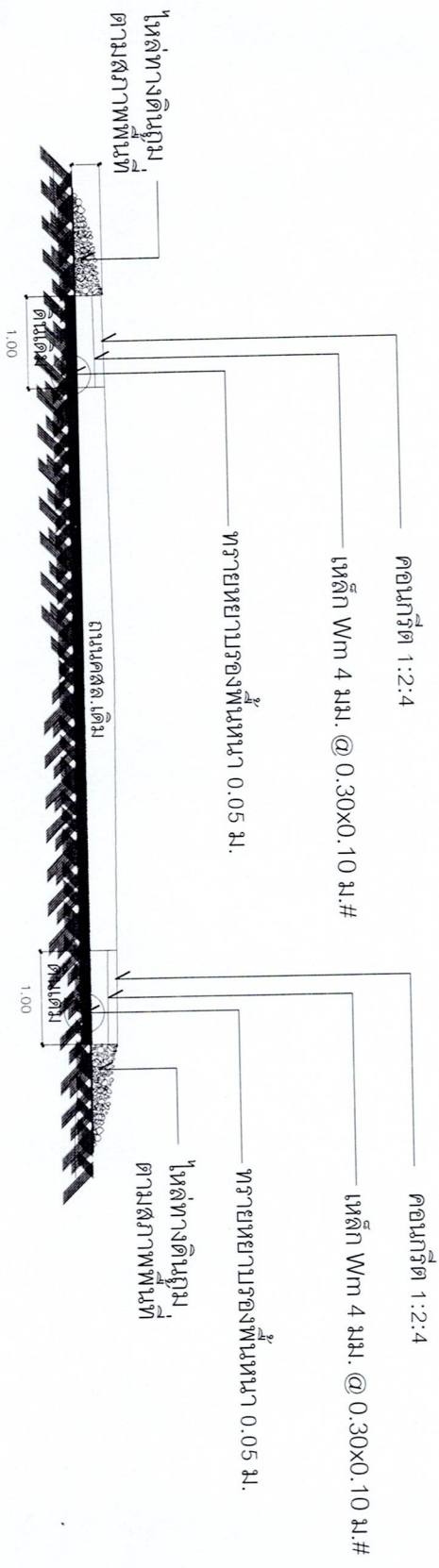
(นายก อบจ. นครปฐม)  
นายก อบจ. นครปฐม

แสดงแบบ

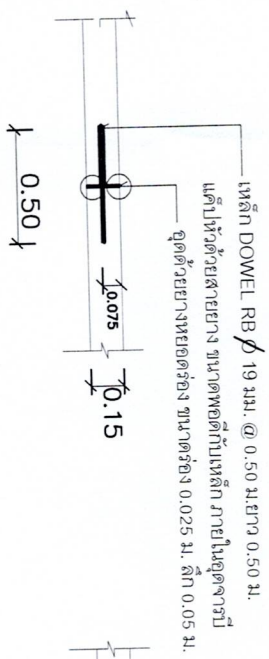
แปลนขยายารลูกเหล็ก

เลขที่แบบ / 2567

แผ่นที่ จำนวนแผ่น  
15 15

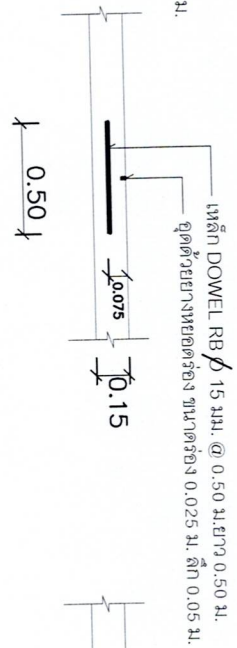


รูปตัด A-A



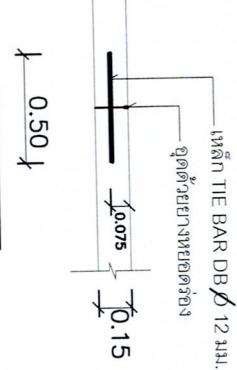
EXPANSION JOINT

ทุกระยะไม่เกิน 50.00 ม.



CONTRACTION JOINT

ทุกระยะไม่เกิน 10 ม.



LONGITUDINAL JOINT

นายพรรัตน์ สมบูรณ์  
สำนักวิศวกรรมโยธา สอ.9352