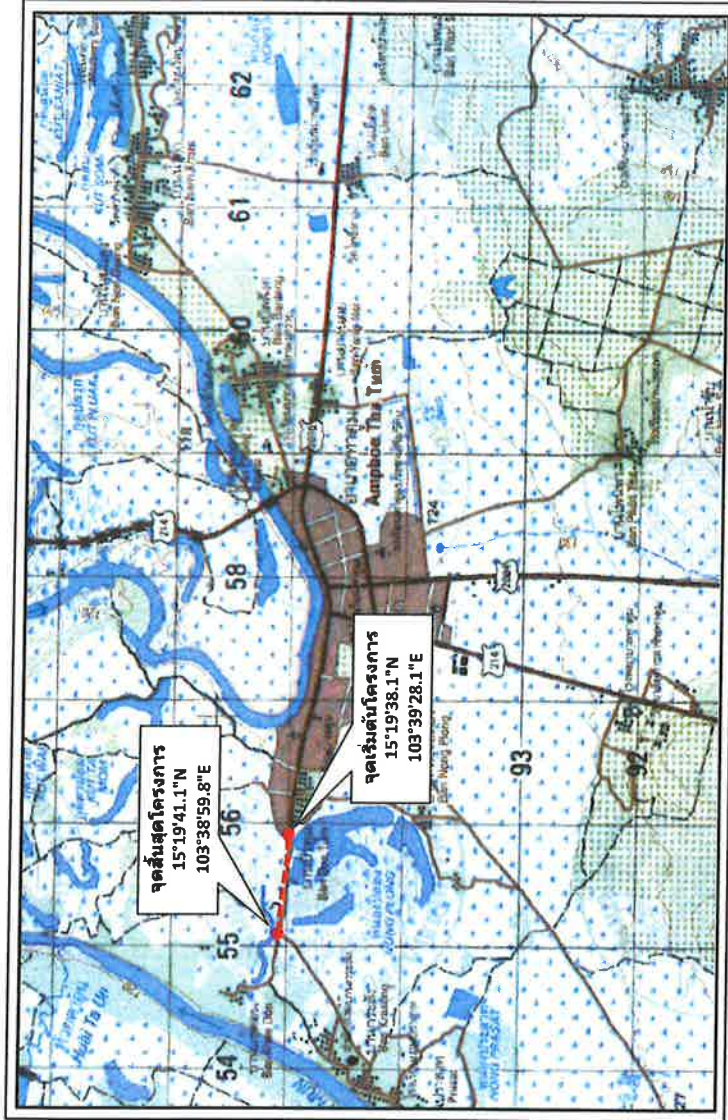
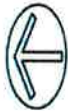


องค์การบริหารส่วนตำบลท่าตูม อำเภอท่าตูม จังหวัดสุรินทร์  
โครงการปรับปรุงผิวทางถนนแอสฟัลต์คอนกรีต (Asphaltic Concrete) และขยายผิวทาง  
หมู่ที่ 22 บ้านบัวตูม ตำบลท่าตูม อำเภอท่าตูม จังหวัดสุรินทร์  
รหัสทางหลวงท้องถิ่น สรท. 84 -008 สายทาง บ.ดุม - บ.กระสัง  
ระยะทางยาว 857.00 เมตร หรือมีพื้นที่ คสล. รวมกันไม่น้อยกว่า 8,869 ตารางเมตร



5640 II	5740 III	5740 II
5639 I	5379 IV	5739 I
5639 II	5739 III	5739 II

สารบัญ	
รายการแบบ	จำนวนแผ่น
แผนที่ตั้งโครงการ ฯ	1
งานเสริมผิวแอสฟัลต์คอนกรีต	1
งานเสริมผิวและซ่อมสร้างแอสฟัลต์คอนกรีต (ข้อกำหนด)	1
แบบมาตรฐาน RUMBLE STRIP	1
ป้ายจราจรป้ายบังคับและป้ายเตือน	1
แบบถนนคอนกรีตเสริมเหล็ก คสล.	1
แบบแปลนเพื่อพักพิกรถยนต์ คสล. ขนาด ๑ 0.60 เมตร	2
รายการประกอบแบบ	1
ป้ายประชาสัมพันธ์โครงการ	1

### ข้อกำหนดข้อกำหนดเพิ่มเติมประกอบแบบ

- กำหนดให้ผู้รับจ้างใช้วัสดุประเภทวัสดุหรือครั้นที่จะใช้ในงานก่อสร้างเป็นวัสดุ ที่ผลิตภายในประเทศโดยต้องไม่น้อยกว่าร้อยละ 60 ของมูลค่าวัสดุที่จะใช้ในงานก่อสร้างทั้งหมด ตามสัญญา และจัดทำแผนการใช้จ่ายที่ใช้ในงานก่อสร้างทั้งหมดตามสัญญาก่อนใน 60 วัน นับถัดจากวันที่ได้ลงนามในสัญญา (ตามแบบฟอร์มที่กำหนด)
- กำหนดให้ผู้รับจ้างใช้เหล็กที่ผลิตในประเทศไม่น้อยกว่าร้อยละ 90 ของปริมาณเหล็ก ที่ต้องใช้อตามสัญญา และจัดทำแผนการใช้จ่ายวัสดุภายในประเทศต้องไม่น้อยกว่าตามสัญญาก่อนใน 60 วัน นับถัดจากวันที่ได้ลงนามในสัญญา (ตามแบบฟอร์มที่กำหนด)

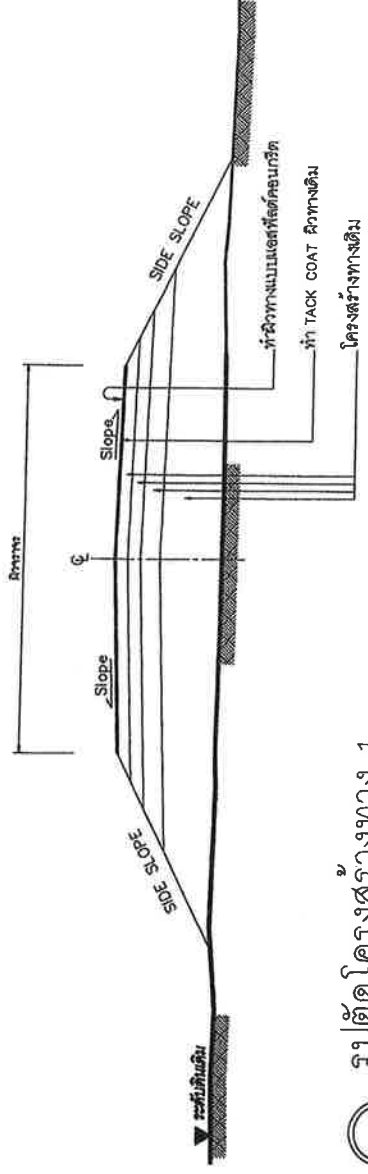
องค์การบริหารส่วนตำบลท่าตูม อำเภอท่าตูม จังหวัดสุรินทร์			
แบบแสดงแผนที่ตั้งโครงการ ฯ	เขียนแบบ	เห็นชอบ	
	สำรวจ	ปลัด อบต. ท่าตูม	
		อนุมัติ	
มาตราส่วน No Scale	จำนวน	แบบ	แผ่น
			นายก อบต. ท่าตูม

### รายการประกอบแบบ

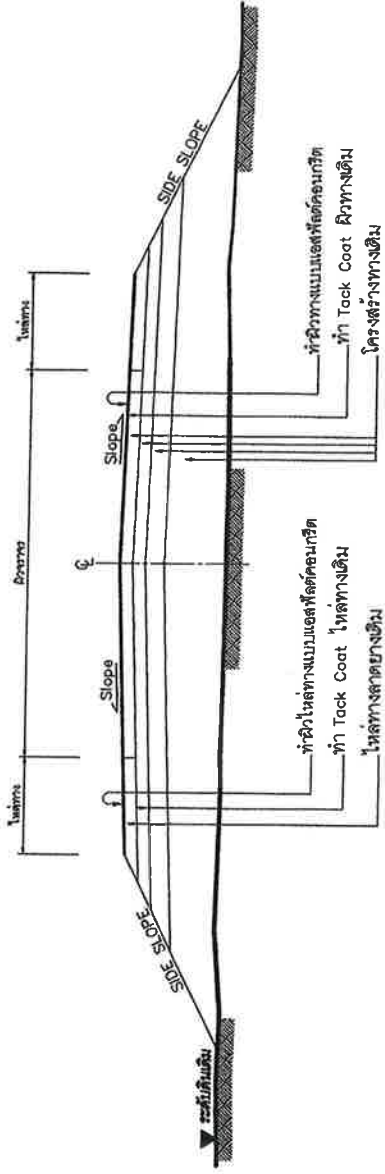
1. ทำ DEEP PATCHING ผิวทางและผิวไหล่ทางเดิมที่ชำรุดเสียหายจนถึงชั้น โครงสร้างทาง
2. ถัดระดับผิวทางและผิวไหล่ทางเดิมให้มีระดับผิวทางเดิมได้จนถึงโครงสร้างทาง ให้ทำ SKIN PATCHING ให้เรียบรอยเดิมก่อน
3. ปรับระดับผิวทางและผิวไหล่ทางให้เรียบระดับเดิมกับบริเวณอื่น ก่อนที่จะเสริมผิว
4. ทำ TACK COAT ผิวทางและผิวไหล่ทาง
5. ทำผิวไหล่ทางแบบแอสฟัลต์คอนกรีต
6. ทำผิวทางแบบแอสฟัลต์คอนกรีตและดีเซลแมงกานีสทางจราจรและเส้นขอบทาง
7. รายละเอียดตอนรูปตัดโครงสร้างทาง สามารถเปลี่ยนแปลงแก้ไขในด้านขนาดชนิดและขนาด โครงสร้างได้ตามความเหมาะสมกับสภาพทางที่จะดำเนินการ ทั้งนี้ให้อยู่ในดุลยพินิจของผู้รับจ้าง
8. ภายในระยะห่างหลักกิโลเมตรตามที่กำหนดไว้ในแบบ อาจจะทำหนดไว้ให้ทราบตอนใดก็ได้ตามความเหมาะสม และอาจจะให้ทำการเพิ่มบริเวณทางเชื่อมเข้าถนนหรือทาง หรืออาคารสาธารณะ ในระยะไม่เกินเขตทางหลวง หรือทำการเพิ่มบริเวณทางแยก เพื่อไม่ให้ปริมาณงานตามที่กำหนด ทั้งนี้ให้อยู่ในดุลยพินิจของผู้ควบคุมงาน
9. ในกรณีที่ไม่สามารถดำเนินการตามช่วงหลักกิโลเมตรที่กำหนดไว้ในแบบ สามารถเปลี่ยนแปลงแก้ไขได้ โดยพิจารณาดำเนินการในระหว่างการหลักกิโลเมตรที่กำหนดไว้ในแบบ สามารถเปลี่ยนแปลงแก้ไขได้ในดุลยพินิจของผู้รับจ้าง
10. การเปลี่ยนแปลงโครงสร้างตามข้อ 7.8 และ ข้อ 9 จะต้องให้ได้รับปริมาณงานตามที่กำหนดไว้ในแบบ
11. ความหนาแน่นของผิวทางแบบแอสฟัลต์คอนกรีต จะกำหนดในแบบแต่ละสายทาง
12. งานไหล่ทางจะกำหนดในแบบแต่ละสาย
13. งานซ่อมแซมและทาสีใหม่ หรืองานจัดตั้งเครื่องหมายจราจร หลักกิโลเมตร หลักกิโลเมตรและ GUARD RAIL จะกำหนดไว้ในแบบแต่ละสายทางซึ่งต้องจัดทำให้อยู่ในสภาพที่เรียบร้อย

### หมายเหตุ

แบบงานเสริมผิวแอสฟัลต์คอนกรีตได้รับรู้จากแบบมาตรฐานบำรุงรักษาทาง แบบที่ (มฐ.บร.3/2546) และแบบที่ 3.2(มฐ.บร. 3.2/2546) ของกรมทางหลวงชนบท



รูปตัดโครงสร้างทาง 1



รูปตัดโครงสร้างทาง 2

### ข้อกำหนดงานเสริมผิวแอสฟัลต์คอนกรีต

ลำดับที่	รายการ	ข้อกำหนด
1	ไหล่ทาง แอสฟัลต์คอนกรีต	อ้างอิง " มาตรฐานงานแอสฟัลต์คอนกรีต " มทพ.230-2545
2	ผิวทาง แอสฟัลต์คอนกรีต	อ้างอิง " มาตรฐานงานแอสฟัลต์คอนกรีต " มทพ.230-2545
3	TACK COAT	อ้างอิง " มาตรฐานงานแอสฟัลต์คอนกรีต " มทพ.227-2545
4	การขึ้นชั้นจราจรบนผิวทาง	อ้างอิง " แบบมาตรฐานเรื่องหมายจราจรบนผิวทาง " ทล.-3-110(1) - 110(4)



แบบมาตรฐานงานทาง  
สำหรับองค์การปกครองส่วนท้องถิ่น

งานเสริมผิวแอสฟัลต์คอนกรีต

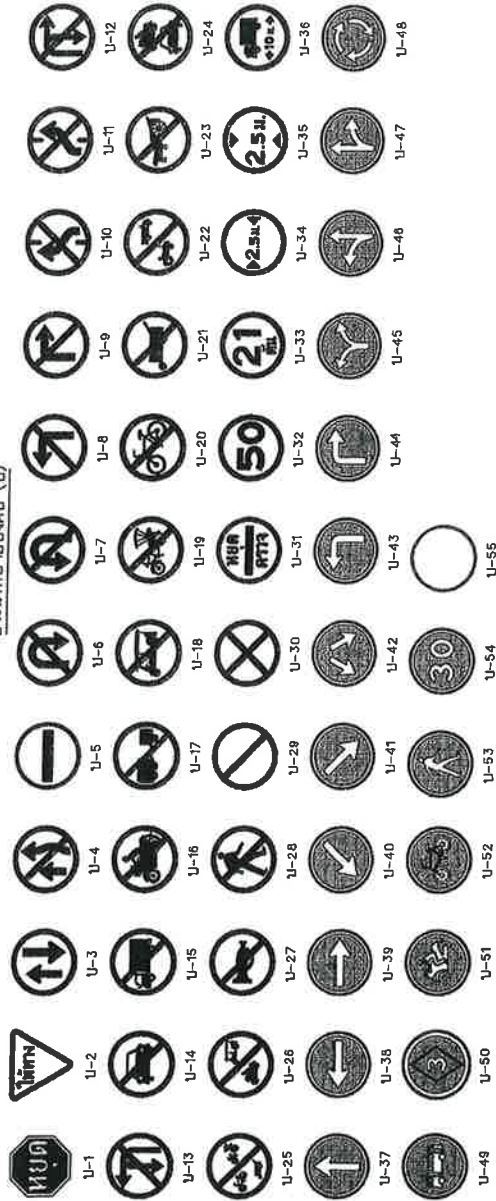
แบบเลขที่ 10-7-201

หน้าที่ 94

	ແມ່ນາທຳ ກ໐-7-601
--	------------------

กรมทางหลวงชนบท		สำนักการช่าง	
แบบมาตรฐาน		การตี RUMBLE STRIPS	
	รายละเอียด	วัสดุ	ผู้ควบคุมการดำเนินงาน
	รายละเอียด	วัสดุ	ผู้ควบคุมการดำเนินงาน
	รายละเอียด	วัสดุ	ผู้ควบคุมการดำเนินงาน
	รายละเอียด	วัสดุ	ผู้ควบคุมการดำเนินงาน
แบบที่ 62	รายละเอียด	วัสดุ	ผู้ควบคุมการดำเนินงาน

ประเภทป้ายบังคับ (บ)



ประเภทป่าเต็งรัง (ต)



### หมายเหตุ - การเลือกใช้ขนาดของป้ายจราจร

ชนิด พันธุ์ ปลาน้ำจืด	ประเภทการ เพาะเลี้ยง	ความถี่-ขนาด (ครั้ง/ปี)
1	สาหร่ายน้ำจืดขนาดเล็ก ปลาหมอ ปลา กุ้งขาวในบ่อซีเมนต์ขนาดเล็ก	45
2	สาหร่ายน้ำจืดขนาดเล็ก และ ปลาหมอขนาดเล็ก	60
3	สาหร่ายน้ำจืดขนาดเล็ก จำนวนน้อยครั้ง ไม่เกิน 4 เดือน/ครั้ง	75
4	สาหร่ายน้ำจืดขนาดเล็ก ปริมาณน้อยครั้ง ไม่เกิน 4 เดือน/ครั้ง	90

๘/๗  
๘-๗๖๘-๗๘  
๘-๗๖๘-๗๘

ประเภทป้ายบังคับ (บ)

ลำดับที่	ชื่อผลงาน	รหัส
1	รูป	U-1
2	โพธิ์	U-2
3	โพธิ์สามพันกมล	U-3
4	ทามะ	U-4
5	ทามะ	U-5
6	ทามะโคโตะ โปงาฮะ	U-6
7	ทามะโคโตะ โปงาฮะ	U-7
8	ทามะฮิซายะ	U-8
9	ทามะฮิซายะ	U-9
10	ทามะฮิซายะ โปงาฮะ	U-10
11	ทามะฮิซายะ โปงาฮะ	U-11
12	ทามะฮิซายะ โปงาฮะ	U-12
13	ทามะฮิซายะ โปงาฮะ	U-13
14	ทามะฮิซายะ โปงาฮะ	U-14
15	ทามะฮิซายะ โปงาฮะ	U-15
16	ทามะฮิซายะ โปงาฮะ	U-16
17	ทามะฮิซายะ โปงาฮะ	U-17
18	ทามะฮิซายะ โปงาฮะ	U-18
19	ทามะฮิซายะ โปงาฮะ	U-19
20	ทามะฮิซายะ โปงาฮะ	U-20
21	ทามะฮิซายะ โปงาฮะ	U-21
22	ทามะฮิซายะ โปงาฮะ	U-22
23	ทามะฮิซายะ โปงาฮะ	U-23
24	ทามะฮิซายะ โปงาฮะ	U-24
25	ทามะฮิซายะ โปงาฮะ	U-25
26	ทามะฮิซายะ โปงาฮะ	U-26
27	ทามะฮิซายะ โปงาฮะ	U-27
28	ทามะฮิซายะ โปงาฮะ	U-28
29	ทามะฮิซายะ โปงาฮะ	U-29
30	ทามะฮิซายะ โปงาฮะ	U-30
31	ทามะฮิซายะ โปงาฮะ	U-31
32	ทามะฮิซายะ โปงาฮะ	U-32
33	ทามะฮิซายะ โปงาฮะ	U-33
34	ทามะฮิซายะ โปงาฮะ	U-34
35	ทามะฮิซายะ โปงาฮะ	U-35
36	ทามะฮิซายะ โปงาฮะ	U-36
37	ทามะฮิซายะ โปงาฮะ	U-37
38	ทามะฮิซายะ โปงาฮะ	U-38
39	ทามะฮิซายะ โปงาฮะ	U-39
40	ทามะฮิซายะ โปงาฮะ	U-40
41	ทามะฮิซายะ โปงาฮะ	U-41
42	ทามะฮิซายะ โปงาฮะ	U-42
43	ทามะฮิซายะ โปงาฮะ	U-43
44	ทามะฮิซายะ โปงาฮะ	U-44
45	ทามะฮิซายะ โปงาฮะ	U-45
46	ทามะฮิซายะ โปงาฮะ	U-46
47	ทามะฮิซายะ โปงาฮะ	U-47
48	ทามะฮิซายะ โปงาฮะ	U-48
49	ทามะฮิซายะ โปงาฮะ	U-49
50	ทามะฮิซายะ โปงาฮะ	U-50
51	ทามะฮิซายะ โปงาฮะ	U-51
52	ทามะฮิซายะ โปงาฮะ	U-52
53	ทามะฮิซายะ โปงาฮะ	U-53
54	ทามะฮิซายะ โปงาฮะ	U-54
55	ทามะฮิซายะ โปงาฮะ	U-55

ประเภทป้ายเตือน (ต.)

ลำดับที่	ชื่อเรื่อง	ผู้จัดทำ
1-10	บทคัดย่อ	ภ-1 ถึง ภ-10
11-20	บทนำ	ภ-11 ถึง ภ-20
21	วิธีดำเนินการ	ภ-21
22	บทนำของส่วน	ภ-22
23	บทนำของส่วน	ภ-23
24	บทนำของส่วน	ภ-24
25	บทนำของส่วน	ภ-25
26	บทนำของส่วน	ภ-26
27	บทนำของส่วน	ภ-27
28	บทนำของส่วน	ภ-28
29	บทนำของส่วน	ภ-29
30	บทนำของส่วน	ภ-30
31	บทนำของส่วน	ภ-31
32	บทนำของส่วน	ภ-32
33	บทนำของส่วน	ภ-33
34	บทนำของส่วน	ภ-34
35	บทนำของส่วน	ภ-35
36	บทนำของส่วน	ภ-36
37	บทนำของส่วน	ภ-37
38	บทนำของส่วน	ภ-38
39	บทนำของส่วน	ภ-39
40	บทนำของส่วน	ภ-40
41	บทนำของส่วน	ภ-41
42-43	บทนำของส่วน	ภ-42 ถึง ภ-43
44	บทนำของส่วน	ภ-44
45	บทนำของส่วน	ภ-45
46-47	บทนำของส่วน	ภ-46 ถึง ภ-47
48	บทนำของส่วน	ภ-48
49	บทนำของส่วน	ภ-49
50-51	บทนำของส่วน	ภ-50 ถึง ภ-51
52	บทนำของส่วน	ภ-52
53	บทนำของส่วน	ภ-53
54	บทนำของส่วน	ภ-54
55	บทนำของส่วน	ภ-55
56	บทนำของส่วน	ภ-56
57	บทนำของส่วน	ภ-57
58	บทนำของส่วน	ภ-58
59	บทนำของส่วน	ภ-59
60	บทนำของส่วน	ภ-60
61	บทนำของส่วน	ภ-61
62-73	บทนำของส่วน	ภ-62 ถึง ภ-73
74	บทนำของส่วน	ภ-74
75	บทนำของส่วน	ภ-75
76	บทนำของส่วน	ภ-76
77	บทนำของส่วน	ภ-77
78	บทนำของส่วน	ภ-78
79	บทนำของส่วน	ภ-79

## หมายเหตุ

แบบบัญชีจากบัญชีเงินและบัญชีอื่นของหน่วยงานของรัฐที่เพิ่ม-101/45  
ของกรมทางหลวงชนบท

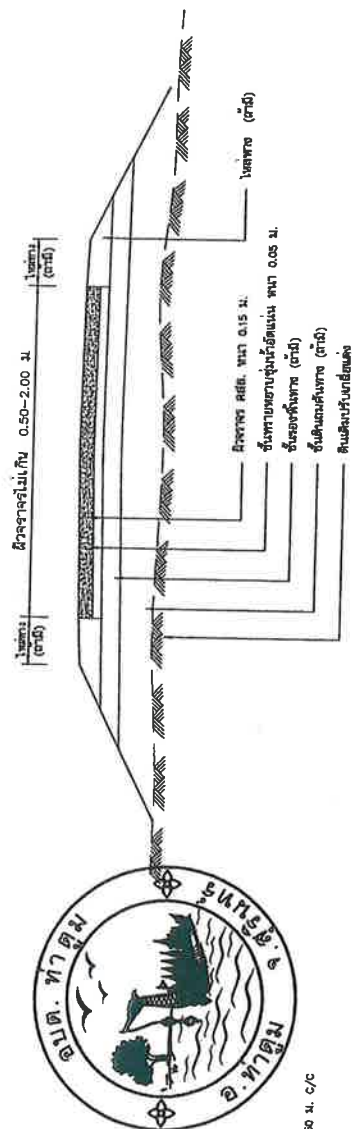
ก.รายการก่อสร้างถนน คสล. ในหมู่บ้าน

- [illegible]



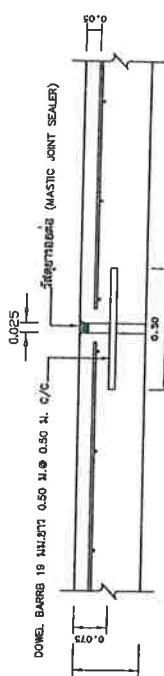
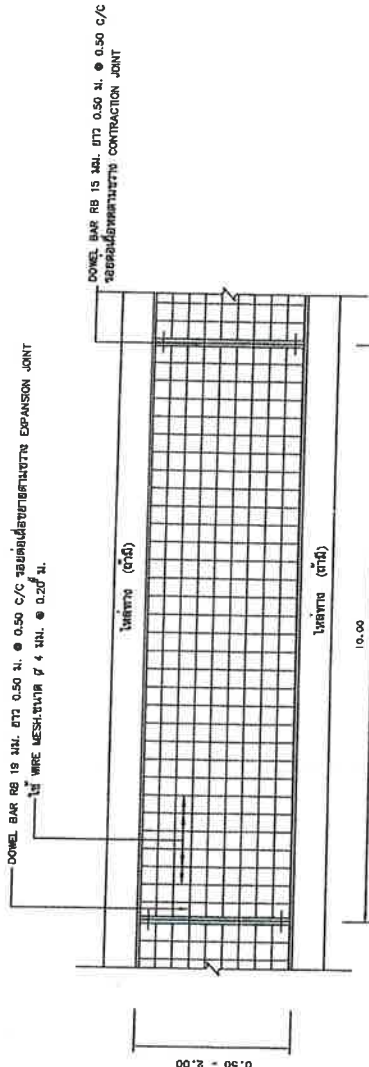
## หมายเหตุ

- [illegible]

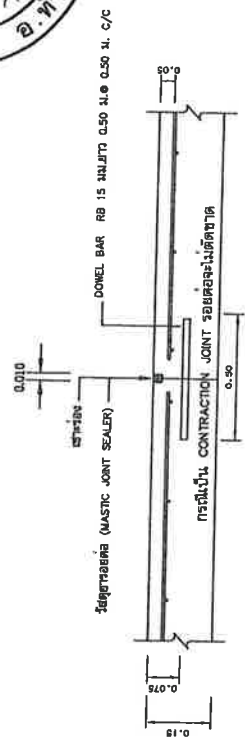


รูปตัดถนนผิวจราจรคอนกรีตเสริมเหล็ก

เอกสารบริหารส่วนคำขออนุมัติ					สำนักงาน กสทช.		จังหวัดสุรินทร์	
แบบเสนอราคา					พิจารณา	พิจารณา/จัดหา	พิจารณา/จัดหา	พิจารณา/จัดหา
แบบเสนอราคา					นายสมชาย ใจดี	นายสมชาย ใจดี	นายสมชาย ใจดี	นายสมชาย ใจดี
					นายสมชาย ใจดี	นายสมชาย ใจดี	นายสมชาย ใจดี	นายสมชาย ใจดี
					นายสมชาย ใจดี	นายสมชาย ใจดี	นายสมชาย ใจดี	นายสมชาย ใจดี
					นายสมชาย ใจดี	นายสมชาย ใจดี	นายสมชาย ใจดี	นายสมชาย ใจดี
					นายสมชาย ใจดี	นายสมชาย ใจดี	นายสมชาย ใจดี	นายสมชาย ใจดี
แบบเสนอราคา					นายสมชาย ใจดี	นายสมชาย ใจดี	นายสมชาย ใจดี	นายสมชาย ใจดี
แบบเสนอราคา					นายสมชาย ใจดี	นายสมชาย ใจดี	นายสมชาย ใจดี	นายสมชาย ใจดี
แบบเสนอราคา					นายสมชาย ใจดี	นายสมชาย ใจดี	นายสมชาย ใจดี	นายสมชาย ใจดี
แบบเสนอราคา					นายสมชาย ใจดี	นายสมชาย ใจดี	นายสมชาย ใจดี	นายสมชาย ใจดี
แบบเสนอราคา					นายสมชาย ใจดี	นายสมชาย ใจดี	นายสมชาย ใจดี	นายสมชาย ใจดี
แบบเสนอราคา					นายสมชาย ใจดี	นายสมชาย ใจดี	นายสมชาย ใจดี	นายสมชาย ใจดี
แบบเสนอราคา					นายสมชาย ใจดี	นายสมชาย ใจดี	นายสมชาย ใจดี	นายสมชาย ใจดี
แบบเสนอราคา					นายสมชาย ใจดี	นายสมชาย ใจดี	นายสมชาย ใจดี	นายสมชาย ใจดี
แบบเสนอราคา					นายสมชาย ใจดี	นายสมชาย ใจดี	นายสมชาย ใจดี	นายสมชาย ใจดี
แบบเสนอราคา					นายสมชาย ใจดี	นายสมชาย ใจดี	นายสมชาย ใจดี	นายสมชาย ใจดี
แบบเสนอราคา					นายสมชาย ใจดี	นายสมชาย ใจดี	นายสมชาย ใจดี	นายสมชาย ใจดี
แบบเสนอราคา					นายสมชาย ใจดี	นายสมชาย ใจดี	นายสมชาย ใจดี	นายสมชาย ใจดี
แบบเสนอราคา					นายสมชาย ใจดี	นายสมชาย ใจดี	นายสมชาย ใจดี	นายสมชาย ใจดี
แบบเสนอราคา					นายสมชาย ใจดี	นายสมชาย ใจดี	นายสมชาย ใจดี	นายสมชาย ใจดี
แบบเสนอราคา					นายสมชาย ใจดี	นายสมชาย ใจดี	นายสมชาย ใจดี	นายสมชาย ใจดี
แบบเสนอราคา					นายสมชาย ใจดี	นายสมชาย ใจดี	นายสมชาย ใจดี	นายสมชาย ใจดี
แบบเสนอราคา					นายสมชาย ใจดี	นายสมชาย ใจดี	นายสมชาย ใจดี	นายสมชาย ใจดี
แบบเสนอราคา					นายสมชาย ใจดี	นายสมชาย ใจดี	นายสมชาย ใจดี	นายสมชาย ใจดี
แบบเสนอราคา					นายสมชาย ใจดี	นายสมชาย ใจดี	นายสมชาย ใจดี	นายสมชาย ใจดี
แบบเสนอราคา					นายสมชาย ใจดี	นายสมชาย ใจดี	นายสมชาย ใจดี	นายสมชาย ใจดี
แบบเสนอราคา					นายสมชาย ใจดี	นายสมชาย ใจดี	นายสมชาย ใจดี	นายสมชาย ใจดี
แบบเสนอราคา					นายสมชาย ใจดี	นายสมชาย ใจดี	นายสมชาย ใจดี	นายสมชาย ใจดี
แบบเสนอราคา					นายสมชาย ใจดี	นายสมชาย ใจดี	นายสมชาย ใจดี	นายสมชาย ใจดี
แบบเสนอราคา					นายสมชาย ใจดี	นายสมชาย ใจดี	นายสมชาย ใจดี	นายสมชาย ใจดี
แบบเสนอราคา					นายสมชาย ใจดี	นายสมชาย ใจดี	นายสมชาย ใจดี	นายสมชาย ใจดี
แบบเสนอราคา					นายสมชาย ใจดี	นายสมชาย ใจดี	นายสมชาย ใจดี	นายสมชาย ใจดี
แบบเสนอราคา					นายสมชาย ใจดี	นายสมชาย ใจดี	นายสมชาย ใจดี	นายสมชาย ใจดี
แบบเสนอราคา					นายสมชาย ใจดี	นายสมชาย ใจดี	นายสมชาย ใจดี	นายสมชาย ใจดี
แบบเสนอราคา					นายสมชาย ใจดี	นายสมชาย ใจดี	นายสมชาย ใจดี	นายสมชาย ใจดี
แบบเสนอราคา					นายสมชาย ใจดี	นายสมชาย ใจดี	นายสมชาย ใจดี	นายสมชาย ใจดี
แบบเสนอราคา					นายสมชาย ใจดี	นายสมชาย ใจดี	นายสมชาย ใจดี	นายสมชาย ใจดี
แบบเสนอราคา					นายสมชาย ใจดี	นายสมชาย ใจดี	นายสมชาย ใจดี	นายสมชาย ใจดี
แบบเสนอราคา					นายสมชาย ใจดี	นายสมชาย ใจดี	นายสมชาย ใจดี	นายสมชาย ใจดี
แบบเสนอราคา					นายสมชาย ใจดี	นายสมชาย ใจดี	นายสมชาย ใจดี	นายสมชาย ใจดี
แบบเสนอราคา					นายสมชาย ใจดี	นายสมชาย ใจดี	นายสมชาย ใจดี	นายสมชาย ใจดี
แบบเสนอราคา					นายสมชาย ใจดี	นายสมชาย ใจดี	นายสมชาย ใจดี	นายสมชาย ใจดี
แบบเสนอราคา					นายสมชาย ใจดี	นายสมชาย ใจดี	นายสมชาย ใจดี	นายสมชาย ใจดี
แบบเสนอราคา					นายสมชาย ใจดี	นายสมชาย ใจดี	นายสมชาย ใจดี	นายสมชาย ใจดี
แบบเสนอราคา					นายสมชาย ใจดี	นายสมชาย ใจดี	นายสมชาย ใจดี	นายสมชาย ใจดี
แบบเสนอราคา					นายสมชาย ใจดี	นายสมชาย ใจดี	นายสมชาย ใจดี	นายสมชาย ใจดี
แบบเสนอราคา					นายสมชาย ใจดี	นายสมชาย ใจดี	นายสมชาย ใจดี	นายสมชาย ใจดี
แบบเสนอราคา					นายสมชาย ใจดี	นายสมชาย ใจดี	นายสมชาย ใจดี	นายสมชาย ใจดี
แบบเสนอราคา					นายสมชาย ใจดี	นายสมชาย ใจดี	นายสมชาย ใจดี	นายสมชาย ใจดี
แบบเสนอราคา					นายสมชาย ใจดี	นายสมชาย ใจดี	นายสมชาย ใจดี	นายสมชาย ใจดี
แบบเสนอราคา					นายสมชาย ใจดี	นายสมชาย ใจดี	นายสมชาย ใจดี	นายสมชาย ใจดี
แบบเสนอราคา					นายสมชาย ใจดี	นายสมชาย ใจดี	นายสมชาย ใจดี	นายสมชาย ใจดี
แบบเสนอราคา					นายสมชาย ใจดี	นายสมชาย ใจดี	นายสมชาย ใจดี	นายสมชาย ใจดี
แบบเสนอราคา					นายสมชาย ใจดี	นายสมชาย ใจดี	นายสมชาย ใจดี	นายสมชาย ใจดี
แบบเสนอราคา					นายสมชาย ใจดี	นายสมชาย ใจดี	นายสมชาย ใจดี	นายสมชาย ใจดี
แบบเสนอราคา					นายสมชาย ใจดี	นายสมชาย ใจดี	นายสมชาย ใจดี	นายสมชาย ใจดี
แบบเสนอราคา					นายสมชาย ใจดี	นายสมชาย ใจดี	นายสมชาย ใจดี	นายสมชาย ใจดี
แบบเสนอราคา					นายสมชาย ใจดี	นายสมชาย ใจดี	นายสมชาย ใจดี	นายสมชาย ใจดี
แบบเสนอราคา					นายสมชาย ใจดี	นายสมชาย ใจดี	นายสมชาย ใจดี	นายสมชาย ใจดี
แบบเสนอราคา					นายสมชาย ใจดี	นายสมชาย ใจดี	นายสมชาย ใจดี	นายสมชาย ใจดี
แบบเสนอราคา					นายสมชาย ใจดี	นายสมชาย ใจดี	นายสมชาย ใจดี	นายสมชาย ใจดี
แบบเสนอราคา					นายสมชาย ใจดี	นายสมชาย ใจดี	นายสมชาย ใจดี	นายสมชาย ใจดี
แบบเสนอราคา					นายสมชาย ใจดี	นายสมชาย ใจดี	นายสมชาย ใจดี	นายสมชาย ใจดี
แบบเสนอราคา					นายสมชาย ใจดี	นายสมชาย ใจดี	นายสมชาย ใจดี	นายสมชาย ใจดี
แบบเสนอราคา					นายสมชาย ใจดี	นายสมชาย ใจดี	นายสมชาย ใจดี	นายสมชาย ใจดี
แบบเสนอราคา					นายสมชาย ใจดี	นายสมชาย ใจดี	นายสมชาย ใจดี	นายสมชาย ใจดี
แบบเสนอราคา					นายสมชาย ใจดี	นายสมชาย ใจดี	นายสมชาย ใจดี	นายสมชาย ใจดี
แบบเสนอราคา					นายสมชาย ใจดี	นายสมชาย ใจดี	นายสมชาย ใจดี	นายสมชาย ใจดี
แบบเสนอราคา					นายสมชาย ใจดี	นายสมชาย ใจดี	นายสมชาย ใจดี	นายสมชาย ใจดี
แบบเสนอราคา					นายสมชาย ใจดี	นายสมชาย ใจดี	นายสมชาย ใจดี	นายสมชาย ใจดี
แบบเสนอราคา					นายสมชาย ใจดี	นายสมชาย ใจดี	นายสมชาย ใจดี	นายสมชาย ใจดี
แบบเสนอราคา					นายสมชาย ใจดี	นายสมชาย ใจดี	นายสมชาย ใจดี	นายสมชาย ใจดี
แบบเสนอราคา					นายสมชาย ใจดี	นายสมชาย ใจดี	นายสมชาย ใจดี	นายสมชาย ใจดี
แบบเสนอราคา					นายสมชาย ใจดี	นายสมชาย ใจดี	นายสมชาย ใจดี	นายสมชาย ใจดี
แบบเสนอราคา					นายสมชาย ใจดี	นายสมชาย ใจดี	นายสมชาย ใจดี	นายสมชาย ใจดี
แบบเสนอราคา					นายสมชาย ใจดี	นายสมชาย ใจดี	นายสมชาย ใจดี	นายสมชาย ใจดี
แบบเสนอราคา					นายสมชาย ใจดี	นายสมชาย ใจดี	นายสมชาย ใจดี	นายสมชาย ใจดี
แบบเสนอราคา					นายสมชาย ใจดี	นายสมชาย ใจดี	นายสมชาย ใจดี	นายสมชาย ใจดี
แบบเสนอราคา					นายสมชาย ใจดี	นายสมชาย ใจดี	นายสมชาย ใจดี	นายสมชาย ใจดี
แบบเสนอราคา					นายสมชาย ใจดี	นายสมชาย ใจดี	นายสมชาย ใจดี	นายสมชาย ใจดี
แบบเสนอราคา					นายสมชาย ใจดี	นายสมชาย ใจดี	นายสมชาย ใจดี	นายสมชาย ใจดี
แบบเสนอราคา					นายสมชาย ใจดี	นายสมชาย ใจดี	นายสมชาย ใจดี	นายสมชาย ใจดี
แบบเสนอราคา					นายสมชาย ใจดี	นายสมชาย ใจดี	นายสมชาย ใจดี	นายสมชาย ใจดี
แบบเสนอราคา					นายสมชาย ใจดี	นายสมชาย ใจดี	นายสมชาย ใจดี	นายสมชาย ใจดี
แบบเสนอราคา					นายสมชาย ใจดี	นายสมชาย ใจดี	นายสมชาย ใจดี	นายสมชาย ใจดี
แบบเสนอราคา					นายสมชาย ใจดี	นายสมชาย ใจดี	นายสมชาย ใจดี	นายสมชาย ใจดี
แบบเสนอราคา					นายสมชาย ใจดี	นายสมชาย ใจดี	นายสมชาย ใจดี	นายสมชาย ใจดี
แบบเสนอราคา					นายสมชาย ใจดี	นายสมชาย ใจดี	นายสมชาย ใจดี	นายสมชาย ใจดี
แบบเสนอราคา					นายสมชาย ใจดี	นายสมชาย ใจดี	นายสมชาย ใจดี	นายสมชาย ใจดี
แบบเสนอราคา					นายสมชาย ใจดี	นายสมชาย ใจดี	นายสมชาย ใจดี	นายสมชาย ใจดี
แบบเสนอราคา					นายสมชาย ใจดี	นายสมชาย ใจดี	นายสมชาย ใจดี	นายสมชาย ใจดี
แบบเสนอราคา					นายสมชาย ใจดี	นายสมชาย ใจดี	นายสมชาย ใจดี	นายสมชาย ใจดี
แบบเสนอราคา					นายสมชาย ใจดี	นายสมชาย ใจดี	นายสมชาย ใจดี	นายสมชาย ใจดี
แบบเสนอราคา					นายสมชาย ใจดี	นายสมชาย ใจดี	นายสมชาย ใจดี	นายสมชาย ใจดี
แบบเสนอราคา					นายสมชาย ใจดี	นายสมชาย ใจดี	นายสมชาย ใจดี	นายสมชาย ใจดี
แบบเสนอราคา								

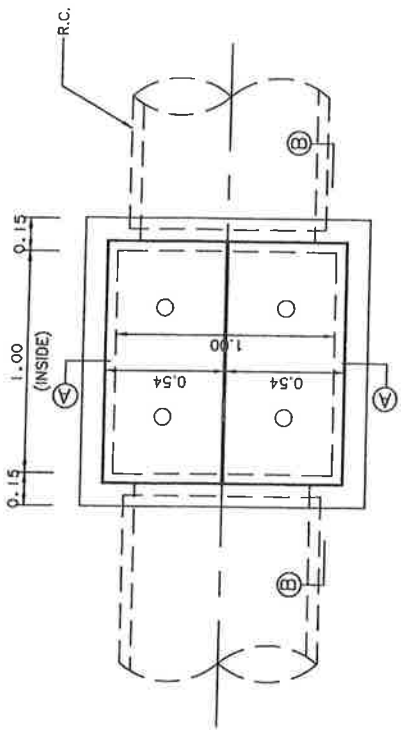


ร้อยละต่อเนื้อขยายตามขวาง EXPANSION JOINT

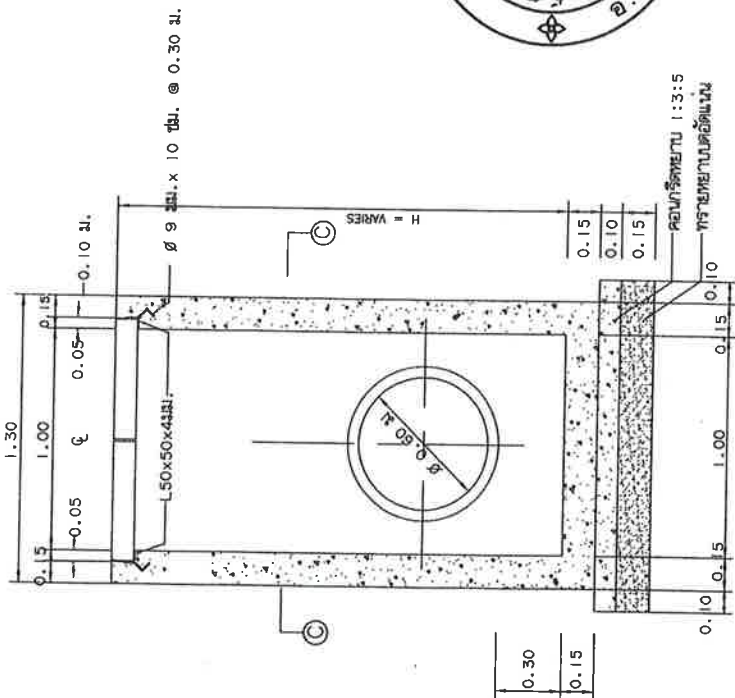


ขยายต่อเมื่อหดตามขวาง CONTRACTION JOINT

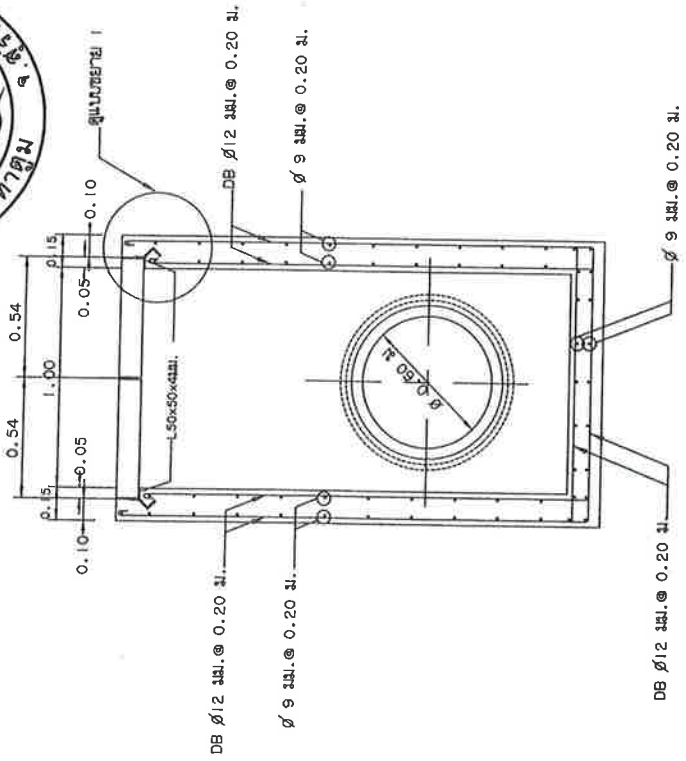




แปลนบ่อพักท่อระบายน้ำ  $\phi$  0.60  
SCALE 1:25

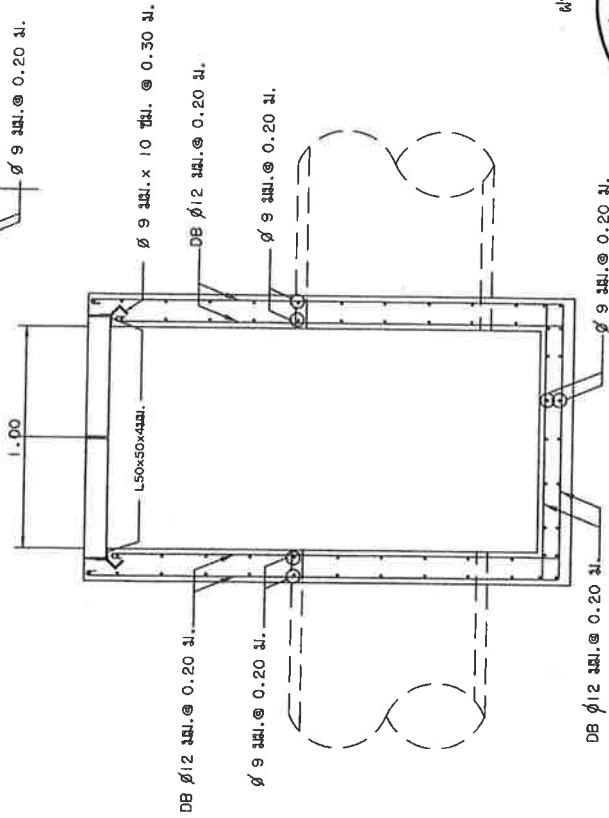


รูปตัด A-A  
SCALE 1:25

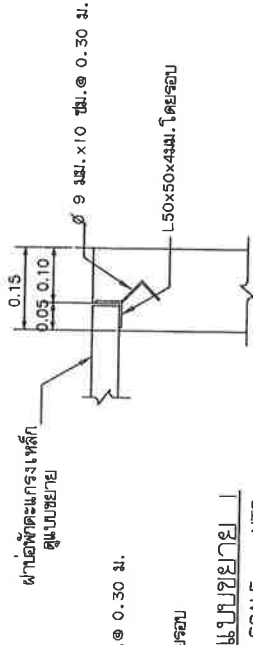
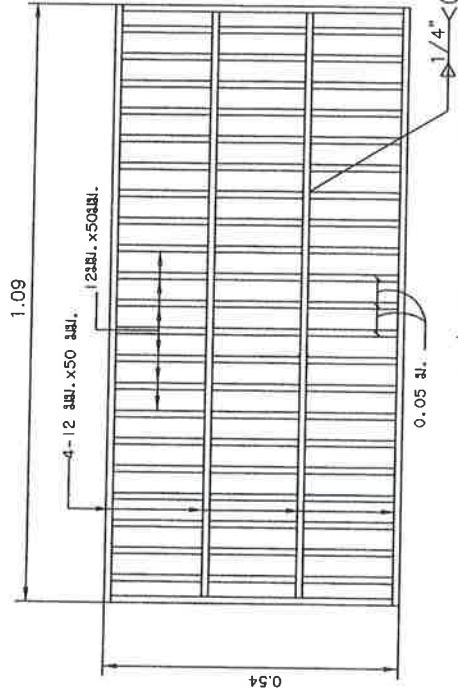


รูปตัด A-A  
SCALE 1:25

องค์การบริหารส่วนตำบลท่าตูม สำนักงานท่าตูม จัดทำโครงการ			
แบบ	ชื่อโครงการ	ผู้จัดทำ	วันที่
บ่อพักท่อระบายน้ำ	คสล.	นายสมชาย ใจดี	๒๕๖๓
แสดงแบบ		นายสมชาย ใจดี	๒๕๖๓
แปลนบ่อพักท่อระบายน้ำ	คสล.	นายสมชาย ใจดี	๒๕๖๓
ขนาดท่อ คสล. $\phi$ 0.60		นายสมชาย ใจดี	๒๕๖๓
แบบแปลน	ตามแบบ	นายสมชาย ใจดี	๒๕๖๓



- 3.1 ให้เก็บ ร้อย (ROUND BARS) สัปดาห์ที่ 8B ใช้รีดขนาด SR-24
- 3.2 ให้เก็บ ร้อย (DEFORMED BARS) สัปดาห์ที่ 8B ใช้รีดขนาด SD-40
- ความหนาและความลึกของงานจะเปลี่ยนไปตามอายุได้หรือไม่
4. ถ้าพบในภาคกลางงานจะเปลี่ยนเองหรือไม่ ถ้าใช่ให้บอก
5. ให้รู้ขนาดไม้กระดานที่ใช้ทำฟอยล์ให้ดูความหนาไม้ได้ และกำหนดจุดยึด
6. แต่ก็มีข้อที่ต้องรู้ความหนาเพื่อความปลอดภัยด้วย



SCALE NTS

แบบ	ใบพักกอกระบายน้ำ คสล.	นายสีหะลิ ศรารักษ์ 441-122006		ผู้ตรวจ	นายสมาน วัฒนา	ผู้ควบคุม	นาย สมชาย
		นายอาทิตย์ บุณย์		นายสุรินทร์ นานา	นายสุรินทร์ นานา	นาย สมชาย	นาย สมชาย
แสดงแบบ	รูปตัดบ่อพักกอกระบายน้ำ ขนาดหน้าบ่อพักแบบ คสล.แบบแรงดันเหล็ก ขนาดบ่อ คสล. Ø 0.60	นายสมาน วัฒนา		นายสุรินทร์ นานา	นายสุรินทร์ นานา	นาย สมชาย	นาย สมชาย
		นายสมาน วัฒนา		นายสุรินทร์ นานา	นายสุรินทร์ นานา	นาย สมชาย	นาย สมชาย
แบบที่ ๑๑๓.๖๖		วันที่ ๑๑/๐๖/๖๖		หน้า ๑		หน้า ๑	

**ข้อกำหนดรายการงานก่อสร้าง**

- 1 ผู้รับจ้างต้องตรวจสอบแบบแปลนและรายละเอียดประกอบแบบรวมทั้งรายการก่อสร้างอย่างละเอียด หรือสำรวจสถานที่ให้เข้าใจกระจ่างแจ้งโดยตลอดก่อนลงนามสัญญา เพื่อมิให้เกิดผิดพลาดระหว่างการก่อสร้าง
- 2 ในกรณีที่แบบก่อสร้างไม่ชัดเจน ชัดเจนเกินไป หรือไปตรงกับรายการก่อสร้าง ให้แจ้งผู้ควบคุมงานของผู้ว่าจ้าง สถาปนิก วิศวกรผู้ออกแบบ และคณะกรรมการตรวจรับพัสดุ เพื่อพิจารณาสั่งการแก้ไข อย่างหนึ่งอย่างใด ก่อนที่จะปฏิบัติงาน ถ้าผู้รับจ้างไม่ปฏิบัติตามนี้ทางผู้ซื้อผิดพลาดใด ๆ เกิดขึ้นผู้รับจ้างต้องรับผิดชอบในข้อผิดพลาดนั้น ๆ ในทุกข้อต่ออายุสัญญาจ้างไม่ได้
- 3 การแก้ไขหรือขอแก้ไขในส่วนใดในส่วนใดในระหว่างทำการก่อสร้างนอกเหนือไปจากแบบและรายการตามสัญญาให้ผู้ว่าจ้างแก้ไข หรือให้เป็นลายลักษณ์อักษรทุกครั้งที่
- 4 การร่างแบบนี้ถือด้วยอักษรและตัวเลขเป็นสำคัญ (ห้ามใช้ระยะจากแบบ) เมื่อแบบก่อสร้างไม่สมบูรณ์หรือไม่ชัดเจน ผู้รับจ้างจะเป็นผู้เสนอแบบขยาย หรือ รายการเพิ่มเติม Shop drawing พิจารณาตรวจสอบก่อนการดำเนินการและให้ถือว่าแบบและรายการที่เพิ่มเติมนี้เป็นส่วนหนึ่งของแบบและรายการตามสัญญา
- 5 งานสิ่งใดก็ตาม ถ้าผู้รับจ้างไม่ปฏิบัติตามแบบรายการก่อสร้าง รายการกำหนด หรือ รายการที่สั่งแก้ไข โดยคำสั่งของคณะกรรมการตรวจรับพัสดุ หรือตามหลักวิชาการช่างที่ดี ผู้รับจ้างจะต้องรับผิดชอบผลเสียหายหรือผลงานที่ไม่ถูกต้องที่เกิดขึ้น และจะต้องจัดการแก้ไขเพิ่มเติมให้ถูกต้องตามรายการดังกล่าวข้างต้น โดยจะเรียกช่างค่าใช้จ้างเพิ่ม หรือถือเป็นข้ออ้างในการขอต่ออายุสัญญาจ้างไม่ได้
- 6 ผู้รับจ้างจะต้องจัดอุปกรณ์เครื่องมือเครื่องใช้และแรงงาน เพื่อให้งานก่อสร้างดำเนินไปตามสัญญา และได้ผลงานที่ถูกต้องสมบูรณ์โดยแบบและรายการก่อสร้างทุกประการ
- 7 คณะกรรมการตรวจรับพัสดุ มีสิทธิ์ที่จะไม่อนุญาต ให้ใช้วัสดุอื่นใดที่มีขนาด หรือคุณภาพที่ไม่ตรงตามระบุไว้ในรายการ หรือเห็นว่าไม่มีเหตุผลที่พอเพียง ผู้รับจ้างจะต้องจัดหาวัสดุที่มีคุณภาพตรงตามที่ระบุไว้ในแบบและรายการ มาใช้โดยไม่มีข้อโต้แย้งใด ๆ
- 8 ผู้รับจ้างจะต้องจัดหาผู้ชำนาญงาน หรือช่างฝีมือที่มีความรู้ความสามารถเฉพาะแต่ละประเภทมาปฏิบัติงาน ถ้าปรากฏว่าผู้ชำนาญงานหรือช่างฝีมือดังกล่าวปฏิบัติงานโดยไม่เข้ามามีมาตรฐานที่ดีพอ คณะกรรมการตรวจการตรวจรับพัสดุมีสิทธิ์ที่จะสั่งเปลี่ยนผู้ชำนาญงาน หรือช่างฝีมือได้เพื่อให้ได้ผลงานที่มีคุณภาพที่ดี
- 9 เนื่องจากเสร็จเรียบร้อยแล้ว ผู้รับจ้างจะต้องเก็บการควบคุมวัสดุ พร้อมทั้งทั้งความสะอาด ให้เรียบร้อยก่อนที่จะส่งงานงวดสุดท้าย
- 10 ผู้รับจ้างจะต้องจัดหาป้ายเตือน หรือสัญญานเตือนให้มองเห็นในเขตพื้นที่ก่อสร้าง หากเกิดข้อผิดพลาดหรือความเสียหาย หรือภัยอันตรายใด ๆ อันเกิดจากการปฏิบัติงานของผู้รับจ้าง
- 11 ผู้รับจ้างจะต้องรับผิดชอบความเสียหายจากการกระทำของลูกจ้างหรือตัวแทนของผู้รับจ้าง และจากการปฏิบัติงานของผู้รับจ้างชั่วคราว (ถ้ามี) ใน هنگامก่อสร้างหากมีอุปสรรค หรือมีเหตุเกิดจากความผิดพลาดของหน่วยงานของรัฐ หรือเหตุฉุกเฉิน หรือมีเหตุจากภายนอกเมื่อสัญญากำหนด ผู้รับจ้างต้องแจ้งรายงานให้ผู้ควบคุมงานหรือคณะกรรมการตรวจรับพัสดุทราบโดยเร็ว
- 12 การทดสอบหรือเก็บตัวอย่างวัสดุก่อสร้าง หากผู้ว่าจ้างหรือคณะกรรมการตรวจรับพัสดุหรือผู้ควบคุมงาน มีข้อสงสัยสามารถให้ผู้รับจ้างทดสอบหรือเก็บตัวอย่างไปทำการทดสอบคุณภาพได้ โดยผู้รับจ้างต้องเป็นผู้ออกค่าใช้จ่ายเองทั้งสิ้น การจัดส่งไปทำการทดสอบจากหน่วยงานราชการหรือสถาบันที่เกี่ยวข้องได้
- 13 ผู้ยื่นข้อเสนอ หรือคู่สัญญาต้องจัดทำแผนการใช้วัสดุประเภทวัสดุ หรือชุดภัณฑ์ที่จะใช้ในงานก่อสร้าง เป็นพัสดุที่ผลิตภายในประเทศ โดยต้องใช้ไม่น้อยกว่าร้อยละ 60 ของมูลค่าพัสดุที่จะใช้ในงานก่อสร้างก่อนและ 60 ของมูลค่าพัสดุที่จะใช้ในงานก่อสร้างทั้งหมดตามสัญญา และจัดทำแผนการใช้เหล็กที่ผลิตภายในประเทศในปริมาณร้อยละ 90 ของปริมาณที่ต้องใช้ทั้งหมดตามสัญญา (ตารางการจัดทำแผนการใช้พัสดุที่ผลิตภายในประเทศ ภาคผนวก 2 และ ภาคผนวก 3) โดยส่งให้หน่วยงานของรัฐภายใน 60 วัน นับถัดจากวันที่ต้องลงนามสัญญา
- 14 กรณีที่ผู้ขายก่อสร้าง ที่มีสัญญาอายุไม่เกิน 60 วัน หรือกรณีทั่ววงเงินการจัดจ้างไม่เกิน 500,000.00 บาท ให้ผู้ยื่นข้อเสนอ หรือคู่สัญญาไม่ต้องจัดทำแผนการใช้วัสดุที่ผลิตภายในประเทศและแผนการใช้เหล็กที่ผลิตในประเทศ
- 15 ผู้รับจ้างจะต้องรับผิดชอบในการถอดแบบและคำนวณราคาจากงานก่อสร้างเอง จะปราศหาจากรายการมาปฏิเสธความรับผิดชอบหรือเรียกหรือราคาจากเพิ่มเติมในภายหลังไม่ได้

**องค์การบริหารส่วนตำบลท่าตูม อำเภอท่าตูม จังหวัดสุรินทร์**

แบบแสดง	เขียนแบบ	เห็นชอบ
รายละเอียดประกอบแบบ	ลายเซ็น	ปลัด อบต. หาดสวน
	สำเนา	อนุมัติ
	รวม / แยก	นายก อบต. หาดสวน
มาตราส่วน No Scale	จำนวน	

ผู้ควบคุมงาน หรือบริษัทที่ปรึกษา มีอำนาจที่จะสั่งให้หยุดการนับชั่วคราวได้ความล่าช้าในการนี้จะมีผู้รับจ้างจะถือเป็นเหตุขอขยายระยะเวลาการปฏิบัติงาน

- 18 ความใดในเอกสารที่ขัดหรือแย้งกับข้อความในสัญญาที่ได้รับจ้างจะต้องปฏิบัติตามคำวินิจฉัยของผู้จ้างให้ถือเป็นที่สุด และตามคำวินิจฉัยของผู้จ้างผู้จ้างไม่มีสิทธิเรียกร้องค่าจ้าง ค่าเสียหายหรือค่าใช้จ่ายใด ๆ เช่นเดิมจากผู้จ้างทั้งสิ้น
- 19 การส่งมอบพื้นที่ก่อสร้างให้ผู้จ้าง ให้ยึดถือตามข้อกำหนดเฉพาะร่วมกันทั้งงานที่รับมาจ้างและเวลาทำงานในแล้วเสร็จบรรณได้ตามสัญญาหรือข้อตกลง กำหนด และการส่งมอบพื้นที่ดังกล่าวไปเป็นเหตุให้ผู้จ้างอ้างเหตุผลพ้นความรับผิดชอบสัญญาหรือข้อตกลง

รูปแปลน

โครงการก่อสร้าง ของ องค์การบริหารส่วนตำบลท่าตูม

ปริมาณงาน \_\_\_\_\_

ผู้รับจ้าง \_\_\_\_\_

วันเริ่มสัญญา \_\_\_\_\_

วันสิ้นสุดสัญญา \_\_\_\_\_

ความชำรุดบกพร่องของงานจ้าง ภายกำหนด ปี นับตั้งแต่วันที่ \_\_\_\_\_ ถึง วันที่ \_\_\_\_\_

งบประมาณ บาท คณะกรรมการตรวจรับพัสดุ 1

ราคากลาง บาท 2

ค่าก่อสร้าง บาท 3

ผู้ควบคุมงาน 4

รูปด้านหน้า

รูปด้านหลัง

ระดับดินเดิม  $\pm 0.000$

2.00

1.20

ท่อเหล็กกลม ขนาด  $\varnothing 2 \frac{1}{2}$

เหล็ก ขนาด 1" x 1"

ป้ายแผ่นเหล็ก

รายละเอียดประกอบป้าย

- 1 เสา พื้นป้ายทาสีเขียวทึบ 2 ด้าน ใช้สีทากันสนิมก่อน 2 ครั้งก่อนทาสีจริง
- 2 ตัวหนังสือสีขาว
- 3 ขนาดตัวหนังสือกำหนดตามความเหมาะสม ข้อความตามแบบที่กำหนด ชำรงต้น
- 4 แผ่นเหล็กขนาดกว้าง 1.20 เมตร ยาว 2.40 เมตร
- 5 จุดติดตั้งป้ายกำหนดตามความเหมาะสมหรือแจ้งผู้ควบคุมงานก่อน

องค์การบริหารส่วนตำบลท่าตูม อำเภอท่าตูม จังหวัดสุรินทร์					
แบบแสดง	เขียนแบบ	เห็นชอบ			
ป้ายประชาสัมพันธ์โครงการ	สำรวจ	บัสต์ อบต.			
	ตรวจ / แบบ	อนุมัติ			
มาตราส่วน No Scale	จำนวน	แผ่น			
			นายก อบต. ท่าตูม		

