



๐ ๕ ๒๒๖ ๒๕๖๗

๐ ๕ ๒๒๖ ๒๕๖๗

โครงการปรับปรุงซ่อมแซม อาคารศาลากลางจังหวัดร้อยเอ็ด 3 อาคาร

สำนักงานโยธาธิการและผังเมืองจังหวัดร้อยเอ็ด
กรมโยธาธิการและผังเมือง กระทรวงมหาดไทย

แบบเลขที่ ยผจ.รอ 32/2567

ข้อกำหนดการใช้วัสดุหรือครุภัณฑ์

- ผู้รับจ้างต้องใช้วัสดุประเภทวัสดุหรือครุภัณฑ์ที่จะใช้ในงานก่อสร้างเป็นวัสดุที่ผลิตในประเทศ โดยต้องใช้ ไม่น้อยกว่าร้อยละ 60 ของมูลค่าวัสดุที่จะใช้ในงานก่อสร้างทั้งหมดตามสัญญา และจะต้องจัดทำแบบตารางการจัดทำแผนการใช้วัสดุที่ผลิตภายในประเทศ ตามแบบที่หน่วยงานกำหนด โดยต้องแสดงให้หน่วยงานทราบ ภายใน 60 วัน นับถัดจากวันที่ได้ลงนามสัญญา
- ผู้รับจ้างต้องใช้เหล็กที่ผลิตภายในประเทศ ไม่น้อยกว่าร้อยละ 90 ของปริมาณเหล็กที่ต้องใช้ทั้งหมดตามสัญญา และจะต้องจัดทำตารางแผนการใช้เหล็กที่ผลิตภายในประเทศ ตามแบบที่หน่วยงานกำหนด โดยต้องแสดงให้หน่วยงานทราบภายใน 60 วัน นับถัดจากวันที่ได้ลงนามในสัญญา

1. วัตถุประสงค์

ให้ผู้รับจ้างทำการปรับปรุงซ่อมแซมตามรายการที่กำหนด อาคารต่อไปนี้

- 1.1 อาคาร 5 ชั้น
- 1.2 อาคาร 2 ชั้น
- 1.3 อาคาร 3 ชั้น

ณ ศาลากลางจังหวัดร้อยเอ็ด โดยดำเนินการในลักษณะตามรูปแบบ รายการและสัญญาจ้าง คำนวณวัสดุอุปกรณ์ และช่างฝีมือที่

2. ขอบเขตงาน

2.1 อาคาร 5 ชั้น

- 2.1.1 ปรับปรุง ซ่อมแซม ท่อน้ำชาย-หญิง ทั้งฝั่งตะวันออกและตะวันตก
- 2.1.2 ติดตั้งทาสีภายใน
- 2.1.3 ติดตั้ง ทำความสะอาดและทาสีเฉพาะผนังก่ออิฐฉาบปูน ผิวคอนกรีตภายนอกและงานบัวปูนปั้นหลังคา โดยรอบอาคาร ยกเว้น ฝ้าเพดาน
- 2.1.4 ทำระบบกันซึมบริเวณพื้นชั้นล่าง คสล. บริเวณชั้น 2 คานหน้าฝั่งสำนักงานหลังจังหวัดร้อยเอ็ด
- 2.1.5 ติดตั้ง ทำความสะอาดท่อน้ำทิ้งจากหลังจังหวัดร้อยเอ็ด เฉพาะส่วนที่มีผนังฉาบสีเทา

2.2 อาคาร 2 ชั้น

- 2.2.1 งานติดตั้งทาสีภายใน
- 2.2.2 ติดตั้ง ทำความสะอาดและทาสีเฉพาะผนังก่ออิฐฉาบปูน ผิวคอนกรีตภายนอกและงานบัวปูนปั้นหลังคา โดยรอบอาคาร ยกเว้น ฝ้าเพดาน
- 2.2.3 ซ่อมแซม เปลี่ยนโครงหลังคาและรางน้ำบริเวณสระเมฆาร ถานตะวันตก

2.3 อาคาร 3 ชั้น

- 2.3.1 งานติดตั้งทาสีภายใน
- 2.3.2 ติดตั้ง ทำความสะอาดและทาสีเฉพาะผนังก่ออิฐฉาบปูน ผิวคอนกรีตภายนอกและงานบัวปูนปั้นหลังคา โดยรอบอาคาร ยกเว้น ฝ้าเพดาน

3. งานซ่อมแซมรอยแตกร้าว

ผนัง ฉาบปูน ที่แตกร้าวหรือชำรุดเสียหาย จะต้องซ่อมแซมให้เรียบร้อยก่อนงานทาสี โดยให้ดำเนินการดังนี้

3.1 รอยแตกร้าว

- 3.1.1 ทำการสกัดรอยแตกร้าวต่างๆ ให้มีขนาดกว้างและลึก จนปูนฉาบที่เหลือนั้นมีความแข็งแรงและยึดเกาะได้แน่น ไม่มีแนวโน้มจะร้าวหรือหลุดร่อนได้อีก
- 3.1.2 ทำความสะอาดรอยแตกให้เรียบร้อย ไม่มีเศษสกปรก ผงและเศษหลุดร่อนต่างๆ ไม่มีน้ำมันและไขมัน
- 3.1.3 ใช้น้ำยา UA BONE CRETE ผสมน้ำสะอาดในอัตราส่วน 1:1 โดยปริมาณ กว้างให้เท่ากับ แล้วทาลงบนรอยแตกที่ทำความสะอาดแล้ว ในอัตราส่วน 1 แกลอนต่อพื้นที่ประมาณ 20 ตารางเมตร
- 3.1.4 ป้อนให้ให้น้ำยา UA BONE CRETE หมดทุก (อย่าปล่อยให้แห้ง) แล้วจึงฉาบด้วยปูนทรายสำหรับฉาบ ในความละเอียดเท่าปูนฉาบเดิม โดยผสมน้ำยาสำหรับปูนฉาบให้มีแรงยึดเกาะที่ดี ถ้าใช้น้ำยา UA BONE CRETE แทน ให้ทำก่อนฉาบปูน
- 3.1.5 จัดผิวปูนฉาบให้เรียบเหมือนปูนฉาบเดิม ไม่มีรอยปะปูนใดๆ
- 3.2 แนวแตกร้าวบนเส้นผม (HAIR LINE CRACK) ที่ปูนฉาบเดิมที่แตกร้าว ยังมีความแข็งแรงและมีกรยึดเกาะที่ดี ไม่มีแนวโน้มจะหลุดร่อน ให้ซ่อมแซมรอยเหล่านี้โดยการอุดไปด้วยอะคริลิกฟิลเลอร์ (Acrylic Filler) แล้วจัดผิวให้เรียบ
- 3.3 ในกรณีที่มีรอยร้าวเส้นใหญ่/เส้นยาว ให้กำจัดรอยร้าว/เส้นยาว ด้วยการสกัดปูน/คอนกรีต ตามวัสดุประเภทนั้นๆ จนสะอาด และขัดล้างพื้นผิวทั้งหมดแล้วจึงทาสี
- 3.4 ส่วนที่ใดซ่อมแซม (ที่ทำการหรือผนังปูนฉาบเดิมและทำการฉาบใหม่) และส่วนที่เกี่ยวข้องทั้งหมด ให้ทำการทาสีรองพื้นปูนใหม่กันด่าง จำนวน 1 เที่ยว และทาสีทับหน้าอย่างน้อย 2 เที่ยว หรือจนกว่าผิวทาสีเรียบเสมอกันไม่มีรอยแปร่งและ/หรือ รอยด่าง

4. งานทาสี

- 4.1 ผนังและผิวปูนฉาบ จะต้องซ่อมแซมรอยแตกร้าวให้เรียบร้อยตามกรรมวิธีที่กำหนดแล้วจึงทาสี โดยปฏิบัติตามขั้นตอนดังนี้
- 4.2 ติดตั้งลิ้นคิมที่เลือกสภาพ หลุดลอกออกด้วยเครื่องดันน้ำแรงดันสูงจนสะอาดแล้วปล่อยให้แห้งสนิท (อย่างน้อย 24 ชั่วโมง) ก่อนทาสี (ให้ผู้รับจ้างนำอุปกรณ์มาดำเนินการติดตั้งลิ้นคิมแล้ว และก่อนเริ่มทาสีในส่วนของอาคารจะต้องได้รับความเห็นชอบจากผู้ควบคุมงานเป็นลายลักษณ์อักษร ว่าได้ตรวจสอบแล้ว)
- 4.3 ถ้าฝนตกหรือพื้นผิวเปียก ก่อนดำเนินการใดๆ ต้องปล่อยให้แห้งสนิทก่อน
- 4.4 ทาสีรองพื้นปูนเก่า จำนวน 1 เที่ยว และทาสีทับหน้าอย่างน้อย 2 เที่ยว หรือจนกว่าผิวทาสีเรียบเสมอกัน ไม่มีรอยแปร่งและ/หรือรอยด่าง
- 4.5 ผิวผนังปูนฉาบ วัสดุคอนกรีต หรือวัสดุเคลือบสีกันสำหรับผนังภายนอก ให้ทาสีรองพื้นปูนเก่า 1 เที่ยว และทาสีทับหน้าด้วยสี ACRYLIC 100% ทนสภาพอากาศทั้งเงา 2 เที่ยว หรือจนกว่าสีจะขึ้นเป็นเนื้อเดียวกัน

หมายเหตุ

1. ผู้รับจ้างต้องเสนอแผนการปฏิบัติงานให้คณะกรรมการตรวจรับพัสดุพิจารณาเห็นชอบ ก่อนดำเนินการ
2. ผู้รับจ้างต้องเสนอผลิตภัณฑ์ คุณสมบัติตามรายการสเปก วัสดุทางเทคนิคอื่นๆ ที่เกี่ยวข้องให้คณะกรรมการตรวจรับพัสดุพิจารณาเห็นชอบก่อนดำเนินการ
3. ผู้รับจ้างจะต้องรับผิดชอบในการดำเนินการปรับปรุงหาสื่อการนี้ อาจทำให้อาคารหรือส่วนประกอบอาคาร ระบบสาธารณูปโภค และทรัพย์สินของศาลากลางเสียหาย โดยผู้รับจ้างต้องซ่อมแซมให้เรียบร้อยใช้งานได้ตามเดิม หรือสร้างใหม่ทดแทน
4. โดยไม่คิดค่าใช้จ่ายและเวลาเพิ่มจากทางราชการแต่อย่างใด
4. ไม่ว่ากรมได้คิดตาม ผู้รับจ้างต้องตรวจสอบสถานที่จริงก่อนเสนอราคา หากพื้นที่ใดหรือบริเวณใดเกิดข้อขัดแย้งว่าต้องอยู่ในส่วนที่ต้องซ่อมแซมหาสื่อการหรือไม่ ผู้รับจ้างต้องแจ้งให้คณะกรรมการตรวจรับพัสดุชี้แจงก่อนดำเนินการให้ชัดเจนในวันชี้แจง
5. หากอยู่ระหว่างการดำเนินการ
6. ให้ยึดตามคณะกรรมการตรวจรับพัสดุเป็นที่ยึดถือ ไม่สามารถเรียกเงินเพิ่มจากผู้จ้างได้
6. ผู้รับจ้างจะต้องติดตั้งป้ายเตือนการปิดกั้น ทำความสะอาดและทาสี ให้มีความมั่นคงแข็งแรงเพียงพอ ผู้รับจ้างจะต้องเสนอวิธีการติดตั้งป้ายเตือนคณะกรรมการตรวจรับพัสดุพิจารณาเห็นชอบก่อนดำเนินการ
7. วิธีการทาสี ให้ยึดตามข้อกำหนดของงานทาสี หรือตามคำแนะนำของบริษัทผู้ผลิต



สำนักงานโยธาธิการและผังเมืองจังหวัดร้อยเอ็ด
กรมโยธาธิการและผังเมือง กระทรวงมหาดไทย

โครงการ

ปรับปรุงและซ่อมแซมอาคารศาลากลาง
จังหวัดร้อยเอ็ด

สถานที่

ศาลากลางจังหวัดร้อยเอ็ด ถนนมหาวิภา
ศาลากลางจังหวัดร้อยเอ็ด อำเภอเมืองร้อยเอ็ด จังหวัดร้อยเอ็ด

สำรวจ	นายอนุพงษ์ ชื่นเพราะ
เขียนแบบ	นายอนุพงษ์ ชื่นเพราะ
สถาปนิก	นางสาวระพีพร คำสิทธิ์
วิศวกร	นายอนุพงษ์ ชื่นเพราะ

ตรวจ

(นายทรงศักดิ์ เทพทา)
วิศวกรโยธาชำนาญการพิเศษ
หัวหน้ากลุ่มงานวิชาการโยธาธิการ

เห็นชอบ

(นายกำพล สีทา)
โยธาธิการและผังเมืองจังหวัดร้อยเอ็ด

แสดง	รายการประกอบแบบ 1
มาตราส่วน	-
แบบเลขที่	ขมจ.ร. 32/2567
จำนวนแผ่น	01 / 16



สำนักงานนโยบายและแผนการอุดมศึกษา
กรมนโยบายและแผนการอุดมศึกษา กระทรวงศึกษาธิการ

โครงการ

ปรับปรุงและซ่อมแซมอาคารศาลากลาง
จังหวัดร้อยเอ็ด

สถานที่

ศาลากลางจังหวัดร้อยเอ็ด ถนนพหลโยธิน
ตำบลในเมือง อำเภอเมืองร้อยเอ็ด จังหวัดร้อยเอ็ด

สำรวจ นายอนุพงษ์ ชื่นเพียร

เขียนแบบ นายอนุพงษ์ ชื่นเพียร

สถาปนิก นางสาวธิดา คำสิทธิ์

วิศวกร นายอนุพงษ์ ชื่นเพียร

ตรวจสอบ

ตรวจ

(นายทรงศักดิ์ เกตุ)

วิศวกรโยธาชำนาญการพิเศษ
หัวหน้ากลุ่มงานวิชาการโยธาธิการ

เห็นชอบ

(นายกำพล สีทา)

โยธาธิการและผังเมืองจังหวัดร้อยเอ็ด

แสดง

รูปด้านหน้า อาคาร 5 ชั้น

มาตราส่วน

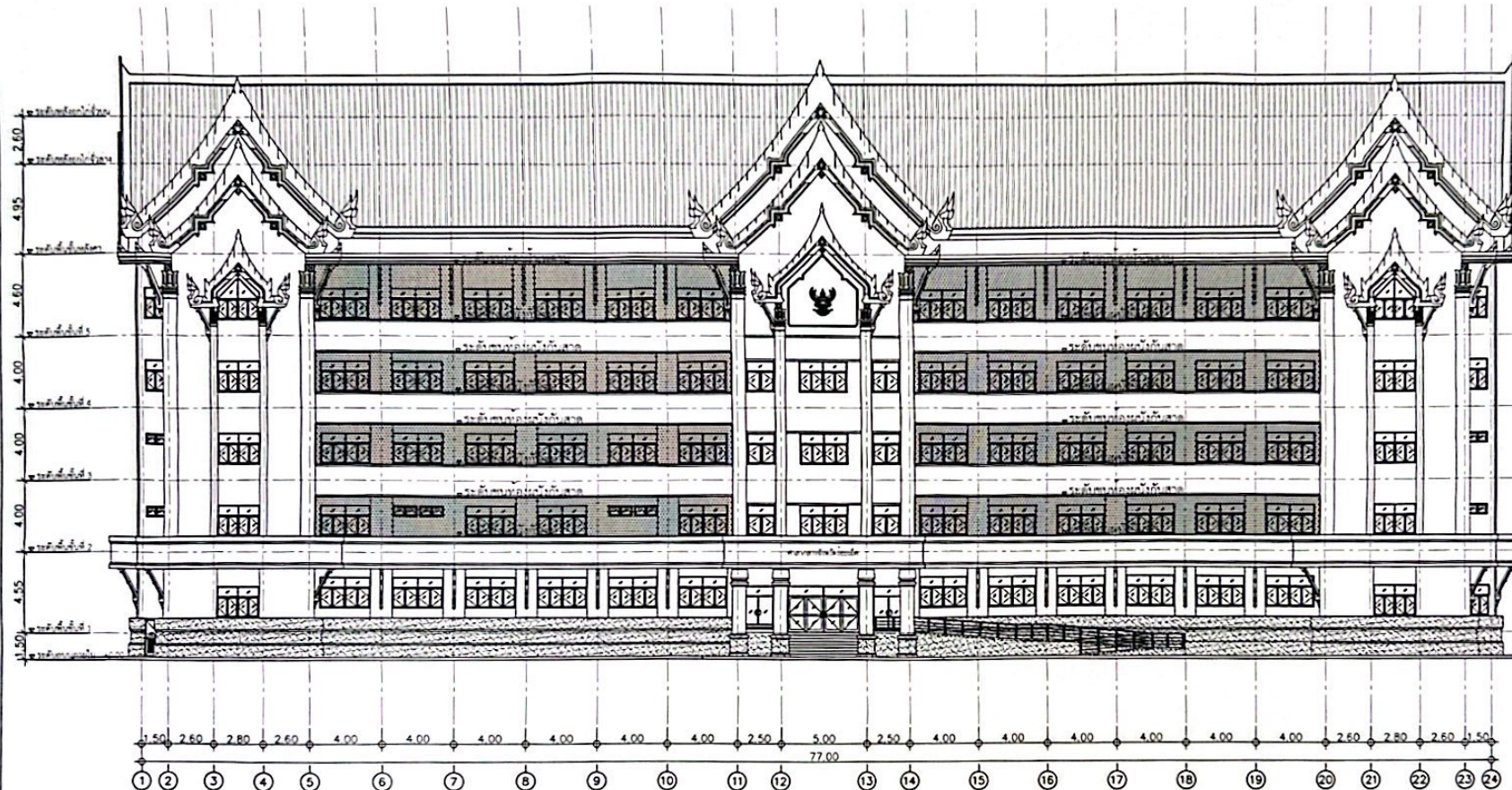
1 : 250

แบบเลขที่

ยผจ.ร. 32/2567

จำนวนแผ่น

02 / 16



ขอบเขตงาน อาคาร 5 ชั้น

1. งานปรับปรุง ซ่อมแซมท่อน้ำ
2. งานติดตั้งชายกันน้ำ
3. งานทำฉนวนกันความร้อนภายนอก และโครงสร้างภายใน เพื่อบรรเทาความร้อน ผนังคอนกรีต บังปูนชั้นภายนอกและปูนชั้นหลังคา โดยรอบอาคาร ยกเว้น ฝ้าเพดาน
- 3.1 ให้งานติดตั้งฝ้าเพดานภายนอก แล้วจึงทำโครงสร้างสำหรับฝ้าเพดาน 1 เทีย และ โครงสร้าง 2 เทีย
- 3.2 บริเวณท่อน้ำภายใน ให้งานซ่อมแซมผิวที่ชำรุดและทำความสะอาดอาคารก่อนทาสีเคลือบเงาที่บริเวณท่อน้ำ 2 เทีย
4. ทำระบบกับซึมบริเวณพื้นกันสาด คสล. บริเวณชั้น 2 ด้านหน้าสำนักงานจังหวัดร้อยเอ็ด
5. ติดตั้ง ทำความสะอาดห้องสำนักงานจังหวัดร้อยเอ็ด เฉพาะส่วนที่มีผนังสีออก เหลือง

รูปด้านหน้า อาคาร 5 ชั้น

มาตราส่วน 1 : 250



สำนักงานเลขาธิการและเมืองจังหวัดร้อยเอ็ด
กรมเลขาธิการและเมือง กระทรวงศึกษาธิการ

โครงการ

ปรับปรุงและซ่อมแซมอาคารศาลากลาง
จังหวัดร้อยเอ็ด

สถานที่

ศาลากลางจังหวัดร้อยเอ็ด ถนนพหลโยธิน
ตำบลในเมือง อำเภอเมืองร้อยเอ็ด จังหวัดร้อยเอ็ด

สำรวจ

นายอนุพงษ์ ชื่นประเสริฐ

เขียนแบบ

นายอนุพงษ์ ชื่นประเสริฐ

สถาปนิก

นางสาวรัชฎา คำสิทธิ์

วิศวกร

นายอนุพงษ์ ชื่นประเสริฐ

ตรวจ

นายอนุพงษ์ ชื่นประเสริฐ

(นายทรงศักดิ์ เทพหา)

วิศวกรโยธาชำนาญการพิเศษ
หัวหน้ากลุ่มงานวิชาการโยธาธิการ

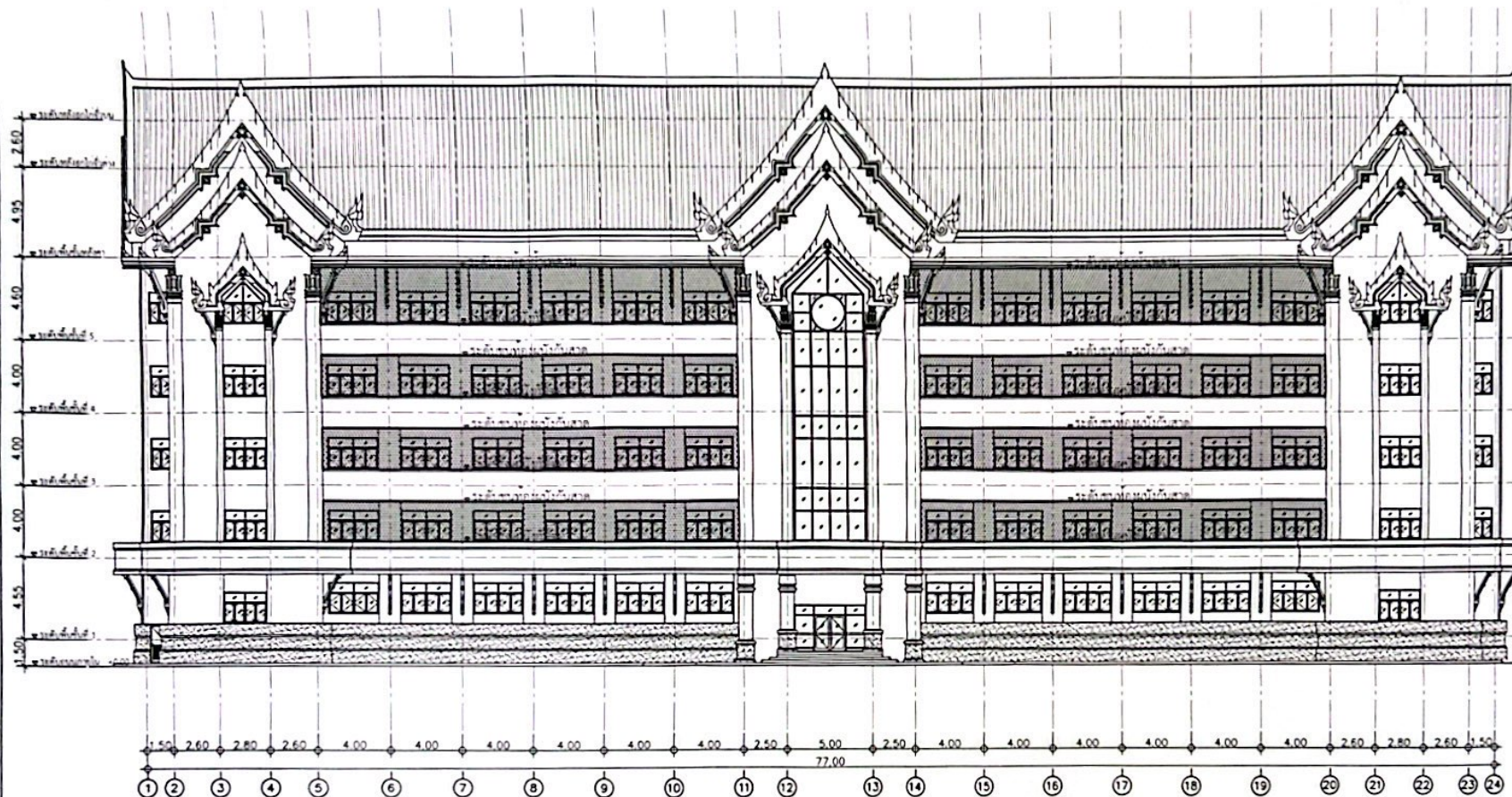
เห็นชอบ

นายอนุพงษ์ ชื่นประเสริฐ

(นายกำพล สีภา)

โยธาธิการและผังเมืองจังหวัดร้อยเอ็ด

แสดง	รูปด้านหลัง อาคาร 5 ชั้น
มาตราส่วน	1 : 250
แบบเลขที่	ผจก. 32/2567
	จำนวนแผ่น 03 / 16



พื้นที่ติดตั้งค้ำยัน

ขอบเขตงาน อาคาร 5 ชั้น

- งานปรับปรุง ซ่อมแซมท่อน้ำ
- งานติดตั้งค้ำยัน
- งานทำชั้นวางของภายนอกอาคารทั้งหมด และโครงสร้างภายใน เพราะมีน้ำท่วม มีคนกรีด บังคับชั้นวางของและบันไดเหล็ก โดยรอบอาคาร ยกเว้น มีพาด
- 3.1 ให้อาคารติดลงบันไดภายนอก แล้วจึงทำโครงสร้างพื้นสำหรับบันได 1 เหนือ และ สิ่งอื่น 2 เหนือ
- 3.2 บริเวณวางบันได ให้อาคารซ่อมแซมผิวที่ชำรุดและทำความสะอาดอาคารให้เรียบร้อยภายใน 2 เหนือ
4. ทำระบบกันซึมบริเวณพื้นกันสาด คสล. บริเวณชั้น 2 คานหน้ามีสำนักงานคดีจังหวัดร้อยเอ็ด
5. ติดลง ทำความสะอาดห้องสำนักงานคดีจังหวัดร้อยเอ็ด เพราะส่วนที่มีคนกรีด ทาสี

รูปด้านหลัง อาคาร 5 ชั้น

มาตราส่วน 1 : 250



สำนักงานโยธาธิการและผังเมืองจังหวัดร้อยเอ็ด
กรมโยธาธิการและผังเมือง กระทรวงมหาดไทย

โครงการ

ปรับปรุงและซ่อมแซมอาคารศาลากลาง
จังหวัดร้อยเอ็ด

สถานที่

ศาลากลางจังหวัดร้อยเอ็ด ถนนมหาวิบูลย์
ตำบลในเมือง อำเภอเมืองร้อยเอ็ด จังหวัดร้อยเอ็ด

สำรวจ

นายอนุพงษ์ ชื่นเพชร

เขียนแบบ

นายอนุพงษ์ ชื่นเพชร

สถาปนิก

นางสาวรลลิตา กำลัณรัตน์

วิศวกร

นายอนุพงษ์ ชื่นเพชร

ตรวจ

(นายอารักษ์ เกษปะ)

วิศวกรโยธาชำนาญการพิเศษ
หัวหน้ากลุ่มงานวิชาการโยธาธิการ

เห็นชอบ

(นายกำพล สีกา)

โยธาธิการและผังเมืองจังหวัดร้อยเอ็ด

แสดง

รูปด้านขวา อาคาร 5 ชั้น

มาตราส่วน

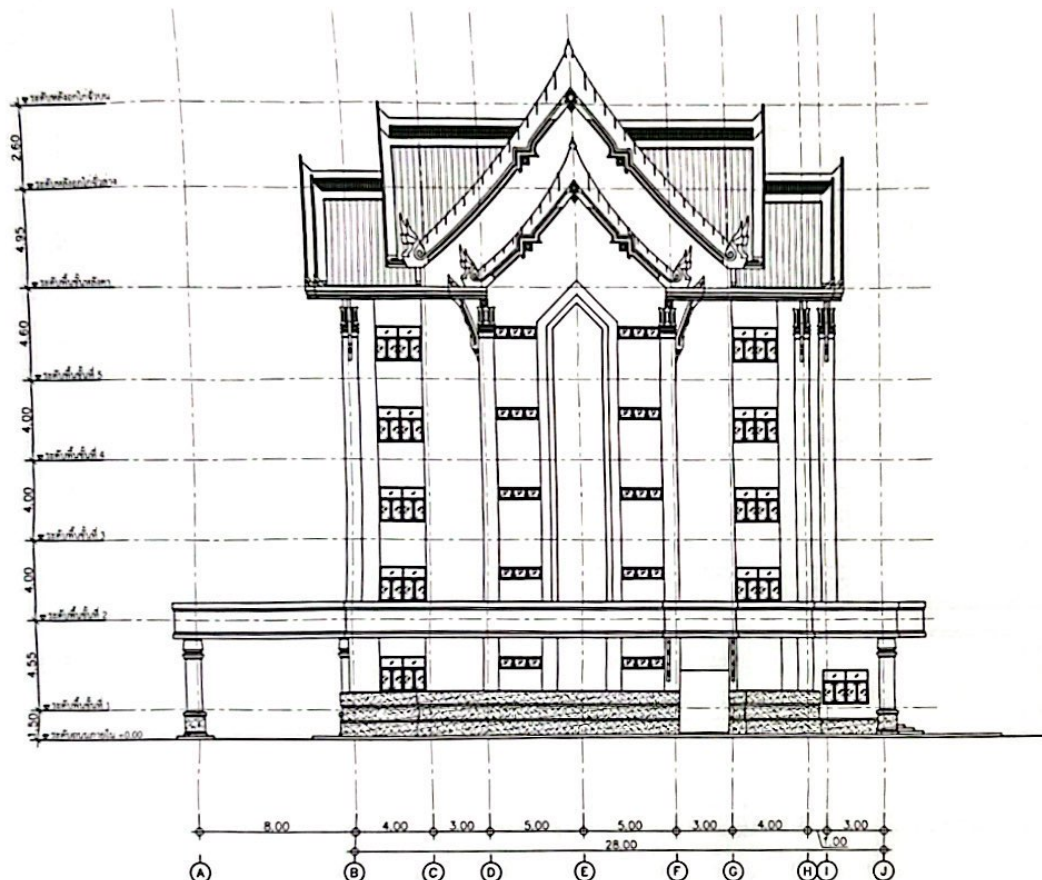
1 : 250

แบบเลขที่

ยผจ.รอ. 32/2567

จำนวนแผ่น

04 / 16



ขอบเขตงาน อาคาร 5 ชั้น

1. งานปรับปรุง ซ่อมแซมโครงสร้าง
2. งานติดตั้งคาน้ำยักบันได
3. งานหาสีน้ำมันภายนอกอาคารทั้งหมด และโครงการเดินภายใน เฉพาะผนังก่ออิฐ ผนังก่ออิฐ ผนังปูนปั้นภายนอกและปูนปั้นหลังคา โดยรอบอาคาร ยกเว้น หน้าพาดาน
 - 3.1 ให้งานสีน้ำมันภายนอกอาคารก่อน แล้วจึงทาสีรื้อพื้นสำหรับบันได 1 เที่ยง และ สีจริงอีก 2 เที่ยง
 - 3.2 บริเวณพาดาน ให้งานสีซ่อมแซมผิวที่ชำรุดและทำความสะอาดก่อนทาสีสีเดิมไว้กับไม้เนื้อขาว 2 เที่ยง
4. ทำระบบกันซึมบริเวณพื้นกับลาด คสล. บริเวณชั้น 2 ตามคาน้ำยักสำนักงานจังหวัดร้อยเอ็ด
5. ติดตั้ง ทำความสะอาดห้องสำนักงานจังหวัดร้อยเอ็ด เฉพาะส่วนที่มีผนังสีออก ฟ้าสี

รูปด้านขวา อาคาร 5 ชั้น

มาตราส่วน 1 : 250



สำนักงานนโยบายและแผนการศึกษาระดับอุดมศึกษา
กรมการศึกษาระดับอุดมศึกษา กระทรวงศึกษาธิการ

โครงการ

ปรับปรุงและซ่อมแซมอาคารศาลากลาง
จังหวัดร้อยเอ็ด

สถานที่

ศาลากลางจังหวัดร้อยเอ็ด ถนนพหลโยธิน
ผ่านในเมือง อำเภอเมืองร้อยเอ็ด จังหวัดร้อยเอ็ด

สำรวจ	นายอนุพงษ์ ชื่อเพรา
เขียนแบบ	นายอนุพงษ์ ชื่อเพรา
สถาปนิก	นางสาวระพีพร คำจันทร์
วิศวกร	นายอนุพงษ์ ชื่อเพรา

ตรวจ

(นายทรงศักดิ์ เทพ)

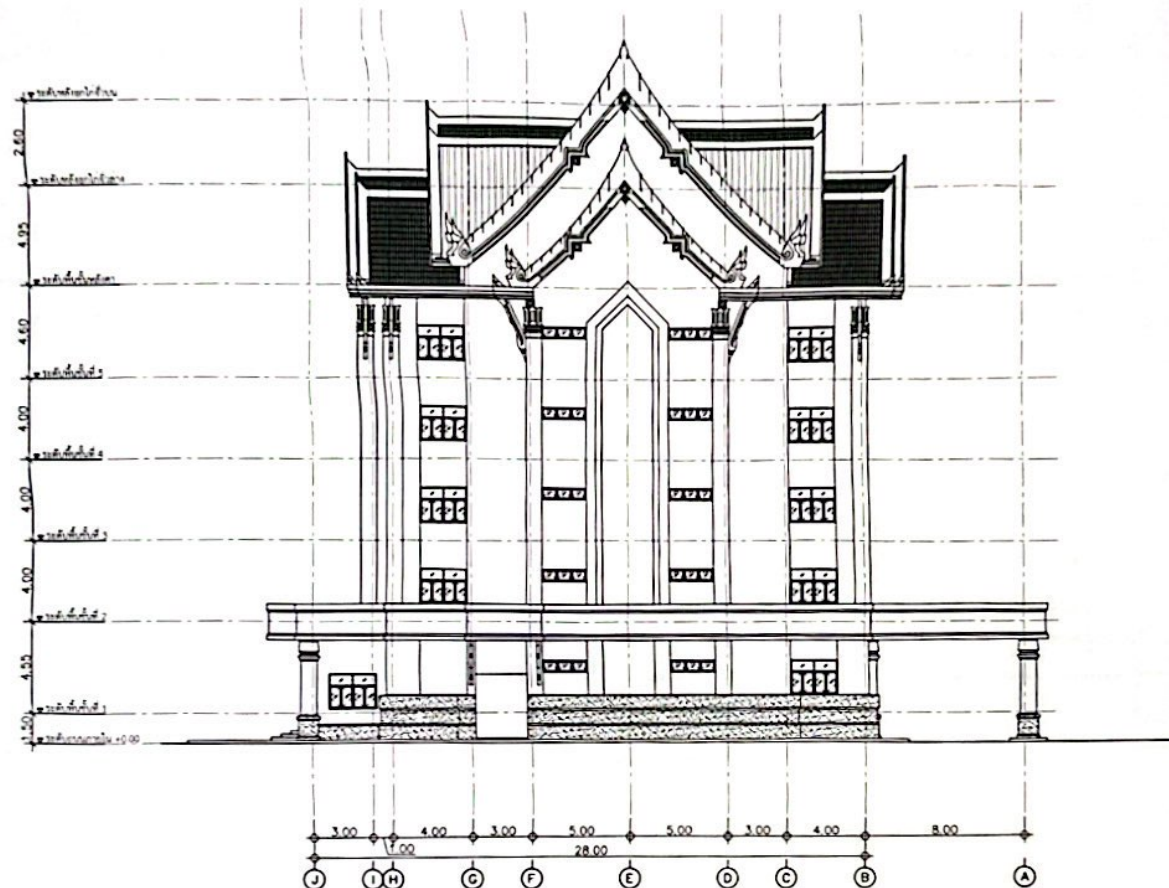
วิศวกรโยธาชำนาญการพิเศษ
หัวหน้ากลุ่มงานวิชาการโยธาธิการ

เห็นชอบ

(นายกำพล สีภา)

โยธาธิการและผังเมืองจังหวัดร้อยเอ็ด

แสดง	รูปด้านซ้าย อาคาร 5 ชั้น
มาตราส่วน	1 : 250
แบบเลขที่	ยผจ.ร.บ. 32/2567
	จำนวนแผ่น 05 / 16



ขอบเขตงาน อาคาร 5 ชั้น

1. งานปรับปรุง ซ่อมแซมหลังคา
2. งานติดตั้งสายพาน
3. งานทาสีผนังภายนอกอาคารทั้งหมด และโครงสร้างภายใน เฉพาะผนังก่ออิฐ ผนังคอนกรีต บัวปูนปั้นภายนอกและปูนปั้นหลังคา โดยรอบอาคาร ยกเว้น ม้านั่งตาม
3.1 ใต้ทำการติดลวดเหล็กภายนอก แล้วจึงทาสีรองพื้นสำหรับสีเทา 1 เที่ยว และ สีจริงอีก 2 เที่ยว
3.2 บริเวณทาสีภายใน ให้ทำการซ่อมแซมผิวที่ชำรุดและทาสีความสะอาดก่อนทาสีเคลือบเงาที่ไม่น้อยกว่า 2 เที่ยว
4. ทำระบบกันซึมบริเวณพื้นกันสาด คสล. บริเวณชั้น 2 ตามหน้าผิงสำนักงานคลังจังหวัดร้อยเอ็ด
5. ติดลวด ทำความสะอาดห้องสำนักงานคลังจังหวัดร้อยเอ็ด เฉพาะส่วนที่มีผนังก่ออิฐ ทาสี

รูปด้านซ้าย อาคาร 5 ชั้น

มาตราส่วน 1 : 250



สำนักงานเลขาธิการและผังเมืองจังหวัดร้อยเอ็ด
กรมโยธาธิการและผังเมือง กระทรวงมหาดไทย

โครงการ

ปรับปรุงและซ่อมแซมอาคารศาลากลาง
จังหวัดร้อยเอ็ด

สถานที่

ศาลากลางจังหวัดร้อยเอ็ด ถนนพหลโยธิน
ตำบลในเมือง อำเภอเมืองร้อยเอ็ด จังหวัดร้อยเอ็ด

สำรวจ นายอนุพัทธ์ ชื่นเพชร

เขียนแบบ นายอนุพัทธ์ ชื่นเพชร

นายสวาท พงษ์พิชา กำเนิดทรัพย์

สถาปนิก

นายอนุพัทธ์ ชื่นเพชร

วิศวกร

ตรวจ

(นายทรงศักดิ์ เทพาท)
วิศวกรโยธาชำนาญการพิเศษ
หัวหน้ากลุ่มงานวิชาการโยธาธิการ

เห็นชอบ

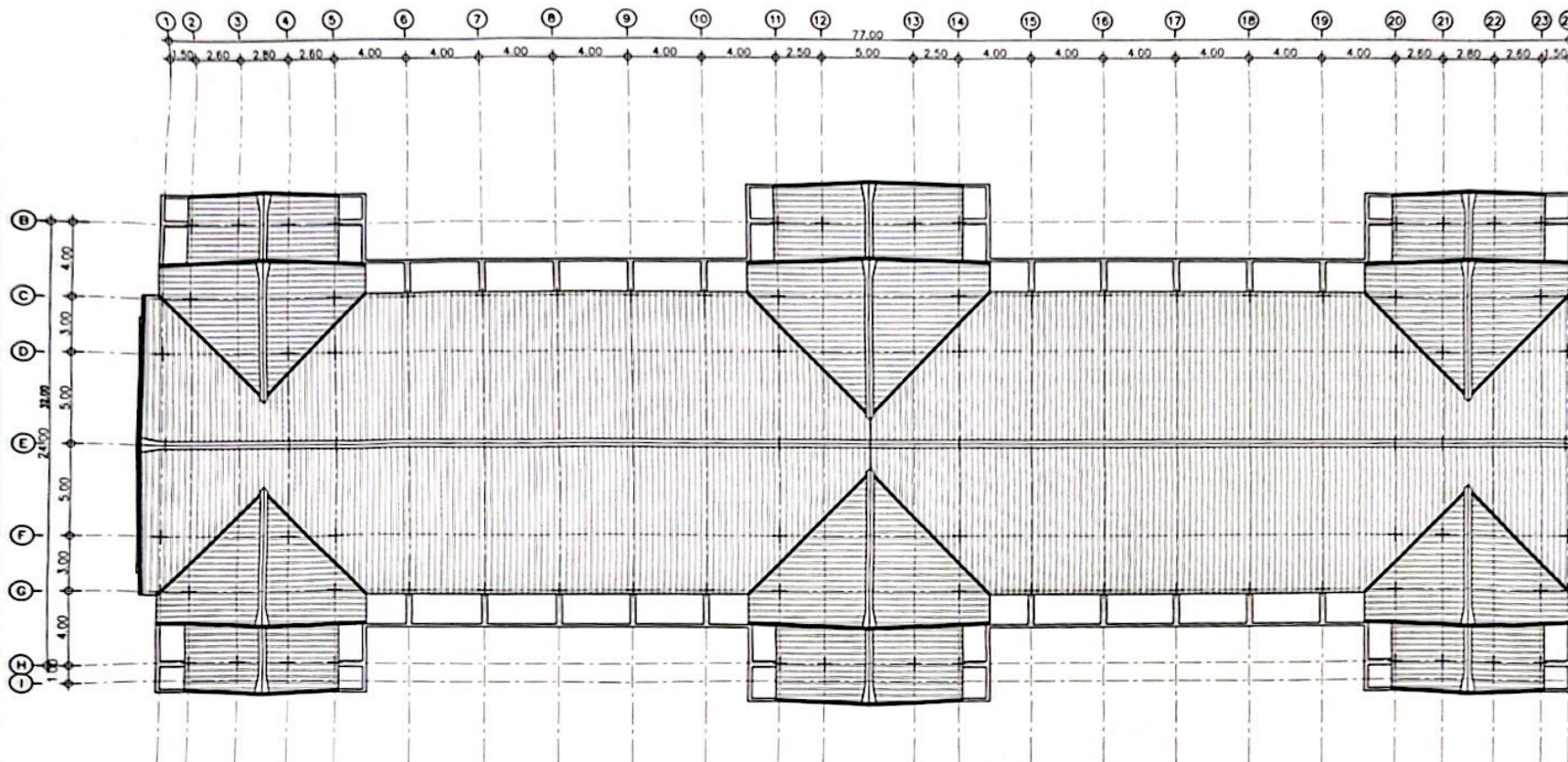
(นายกำพล สีภา)
โยธาธิการและผังเมืองจังหวัดร้อยเอ็ด

แสดง แปลนหลังคา อาคาร 5 ชั้น

มาตราส่วน 1 : 250

แบบเลขที่ ชมจ.ร. 32/2567

จำนวนแผ่น 06 / 16



ขอบเขตงาน อาคาร 5 ชั้น

- งานปรับปรุง ซ่อมแซมท่อน้ำ
- งานติดตั้งสายกันลม
- งานทำคาน้ำฝนภายนอกอาคารทั้งหมด และโครงสร้างคาน้ำฝนใน เพราะหมวกคลุม มีวอลนัทรีด บัวปูนปั้นภายนอกและปูนปั้นหลังคา โดยรอบอาคาร ยกเว้น ม้าเหล็กคาน้ำ
- 3.1 ให้อาคารมีคาน้ำฝนภายนอก และจึงทำโครงสร้างคาน้ำฝนภายใน 1 ชั้น และ โครงสร้าง 2 ชั้น
- 3.2 บริเวณคาน้ำฝน ให้อาคารซ่อมแซมคาน้ำฝนที่ชำรุดและทำความสะอาดคาน้ำฝนให้เรียบร้อยไม่น้อยกว่า 2 ชั้น
4. ทำระบบกันซึมบริเวณพื้นกันสาด คสล. บริเวณชั้น 2 ด้านหน้ามีสำนักงานคลังจังหวัดร้อยเอ็ด
5. ติดตั้ง ทำความสะอาดท่อระบายน้ำจากคลังจังหวัดร้อยเอ็ด เพราะส่วนที่มีผนังเอียง ทาสี

แปลนหลังคา อาคาร 5 ชั้น

มาตราส่วน 1 : 250



สำนักงานเลขาธิการและนิตยภัตจังหวัดร้อยเอ็ด
กรมเลขาธิการและนิตยภัต กระทรวงศึกษาธิการ

โครงการ

ปรับปรุงและซ่อมแซมอาคารศาลากลาง
จังหวัดร้อยเอ็ด

สถานที่

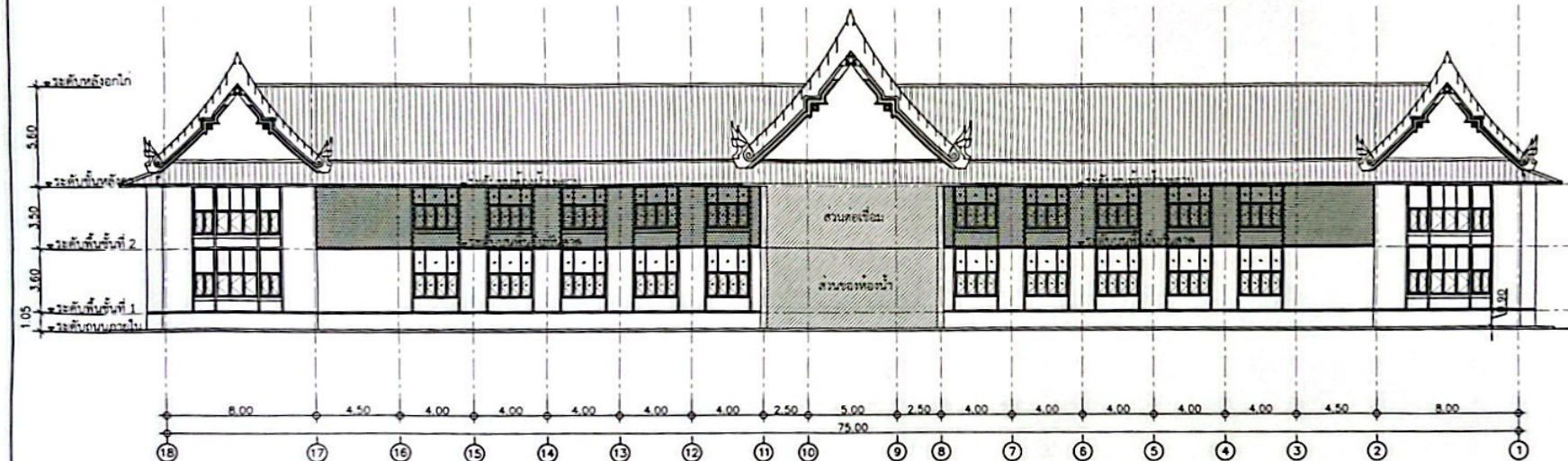
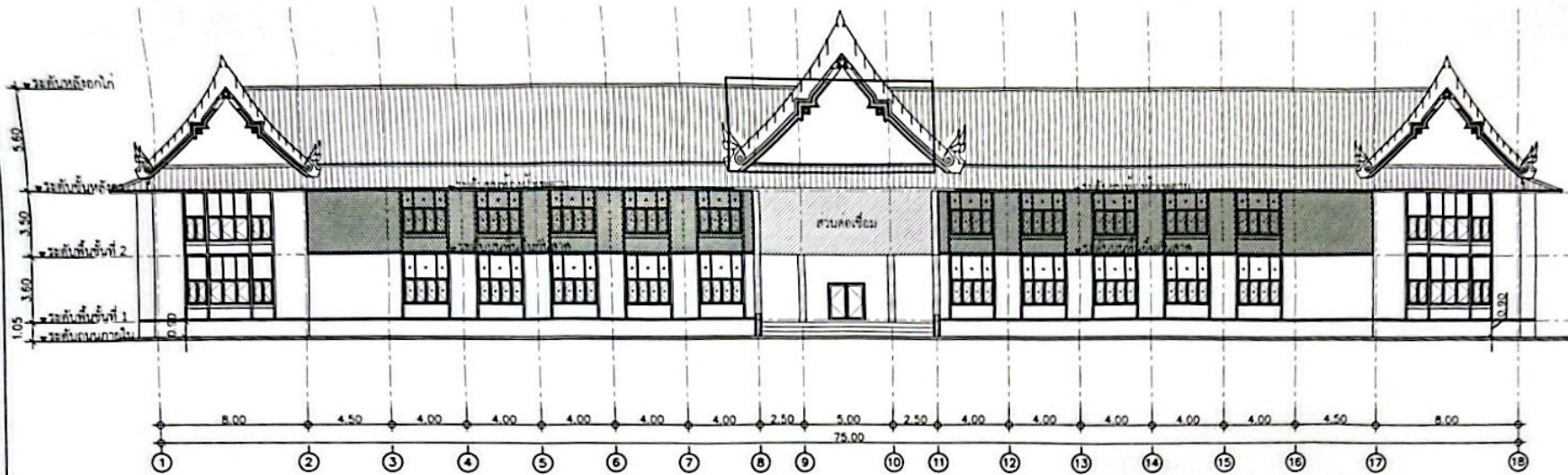
ศาลากลางจังหวัดร้อยเอ็ด ถนนพหลโยธิน
ตำบลในเมือง อำเภอเมืองร้อยเอ็ด จังหวัดร้อยเอ็ด

สำรวจ	นายอนุพงษ์ ชื่นพร
เขียนแบบ	นายอนุพงษ์ ชื่นพร
สถาปนิก	นางสาวอรุณรัตน์ คำอิมพัทธ์
วิศวกร	นายอนุพงษ์ ชื่นพร

ตรวจ
(นายทรงศักดิ์ เทพ)
วิศวกรโยธาชำนาญการพิเศษ
หัวหน้ากลุ่มงานวิศวกรรมโยธาธิการ

เห็นชอบ
(นายกำพล สีทา)
โยธาธิการและผังเมืองจังหวัดร้อยเอ็ด

แสดง	รูปด้านหน้าและด้านหลัง อาคาร 2 ชั้น
มาตราส่วน	1 : 250
แบบเลขที่	ขมจ.ร. 32/2567
	จำนวนแผ่น 07 / 16



ขอบเขตงาน อาคาร 2 ชั้น

- งานติดตั้งคาน้ำร้อน
- งานทาสีเฉพาะผนังภายในอาคาร (ผนังส่วนที่ติดหน้าต่าง) และงานปรับปรุงภายนอก โดยรอบอาคาร ยกเว้น กำแพงของโรงจอดรถภายในอาคาร

2.1 ให้ออกแบบโครงสร้างคาน้ำร้อนและงานปรับปรุงผนังส่วนที่ติดหน้าต่าง 1 เหนือ และ สี่งี่งอีก 2 เหนือ

2.2 บริเวณพาราลงและกระเบื้องดินเผา ให้ออกแบบและงานปรับปรุงและทาสีคาน้ำร้อนและงานปรับปรุงผนังส่วนที่ติดหน้าต่าง 1 เหนือ และ สี่งี่งอีก 2 เหนือ

พื้นที่ติดตั้งคาน้ำร้อน

รูปด้านหน้าและด้านหลัง อาคาร 2 ชั้น

มาตราส่วน

1 : 250



สำนักงานคณะกรรมการและผังเมืองจังหวัดร้อยเอ็ด
กรมโยธาธิการและผังเมือง กระทรวงมหาดไทย

โครงการ

ปรับปรุงและซ่อมแซมอาคารศาลากลาง
จังหวัดร้อยเอ็ด

สถานที่

ศาลากลางจังหวัดร้อยเอ็ด ถนนพหลโยธิน
ตำบลในเมือง อำเภอเมืองร้อยเอ็ด จังหวัดร้อยเอ็ด

สำรวจ	นายอนุพงษ์ ชื่นเพียร
เขียนแบบ	นายอนุพงษ์ ชื่นเพียร
สถาปนิก	นางสาวรติชา คำสิทธิ์
วิศวกร	นายอนุพงษ์ ชื่นเพียร

ตรวจ

(นายทรงศักดิ์ เกษพา)

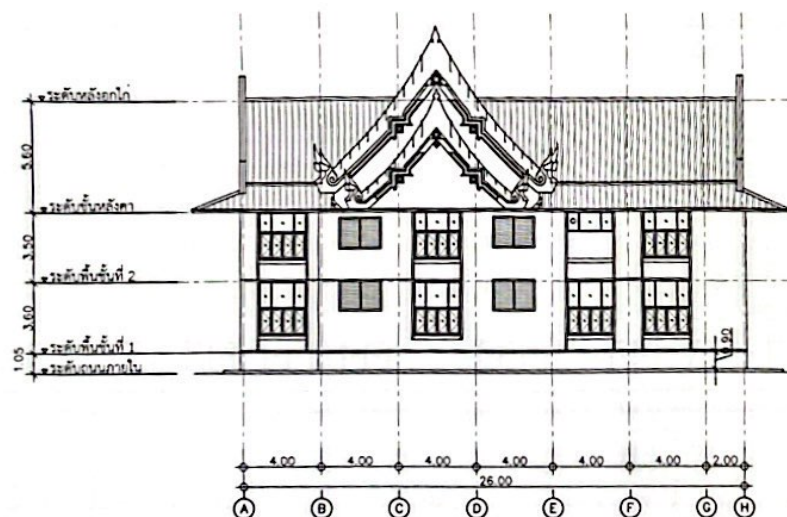
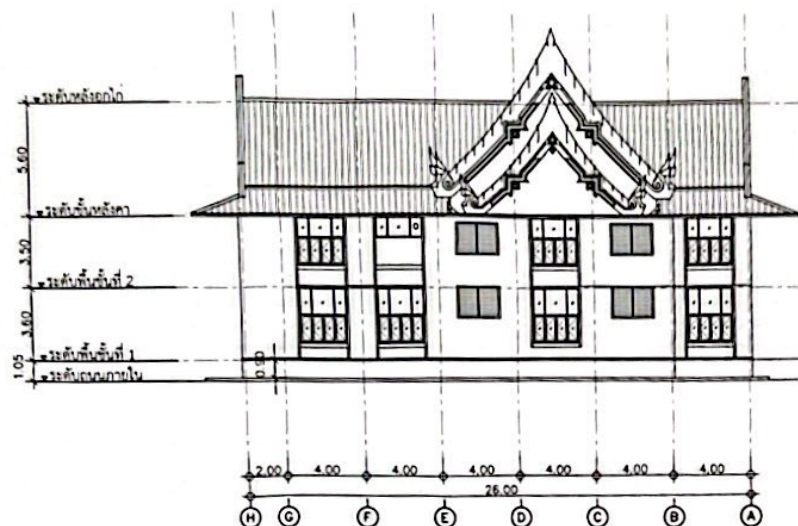
วิศวกรโยธาชำนาญพิเศษ
หัวหน้ากลุ่มงานวิชาการโยธาธิการ

เห็นชอบ

(นายกำพล สีภา)

โยธาธิการและผังเมืองจังหวัดร้อยเอ็ด

แสดง	รูปด้านซ้ายและด้านขวา อาคาร 2 ชั้น
มาตราส่วน	1 : 250
แบบเลขที่	ยผ.รอ. 32/2567
	จำนวนแผ่น 08 / 16



ขอบเขตงาน อาคาร 2 ชั้น

- งานติดตั้งคานชายคาน
- งานทำโครงสร้างคานคอดิน (คานคอดิน) และงานปรับปรุงภายนอก โดยรวมอาคาร ยกเว้น ฝ้าเพดาน ช่องโหว่ตามผนังภายในอาคาร
 - ให้ทำการตัดล้างสีเก่าออกก่อน แล้วจึงทาสีรองพื้นสำหรับสีน้ำ 1 เที่ยว และ สีจริงอีก 2 เที่ยว
 - บริเวณทาสีและกระเบื้องดินเผา ให้ทำการซ่อมแซมผิวที่ชำรุดและทำความสะอาดก่อนทาสีเคลือบเงาให้เรียบร้อยกว่า 2 เที่ยว

รูปด้านซ้ายและด้านขวา อาคาร 2 ชั้น

มาตราส่วน

1 : 250



สำนักงานบริหารและผังเมืองจังหวัดร้อยเอ็ด
กรมโยธาธิการและผังเมือง กระทรวงมหาดไทย

โครงการ

ปรับปรุงและซ่อมแซมอาคารศาลากลาง
จังหวัดร้อยเอ็ด

สถานที่

ศาลากลางจังหวัดร้อยเอ็ด ถนนเทวภิบาล
ตำบลในเมือง อำเภอเมืองร้อยเอ็ด จังหวัดร้อยเอ็ด

สำรวจ

นายอนุพงษ์ ชื่นพระ

เขียนแบบ

นายอนุพงษ์ ชื่นพระ

สถาปนิก

นางสาวชัชวาลย์ กาลิธรวิทย์

วิศวกร

นายอนุพงษ์ ชื่นพระ

ตรวจ

(นายทรงศักดิ์ เทพทา)

วิศวกรโยธาชำนาญการพิเศษ
หัวหน้ากลุ่มงานวิชาการโยธาธิการ

เห็นชอบ

(นายกำพล สีทา)

โยธาธิการและผังเมืองจังหวัดร้อยเอ็ด

แสดง

รูปด้านหน้าและด้านหลัง
อาคาร 3 ชั้น

มาตราส่วน

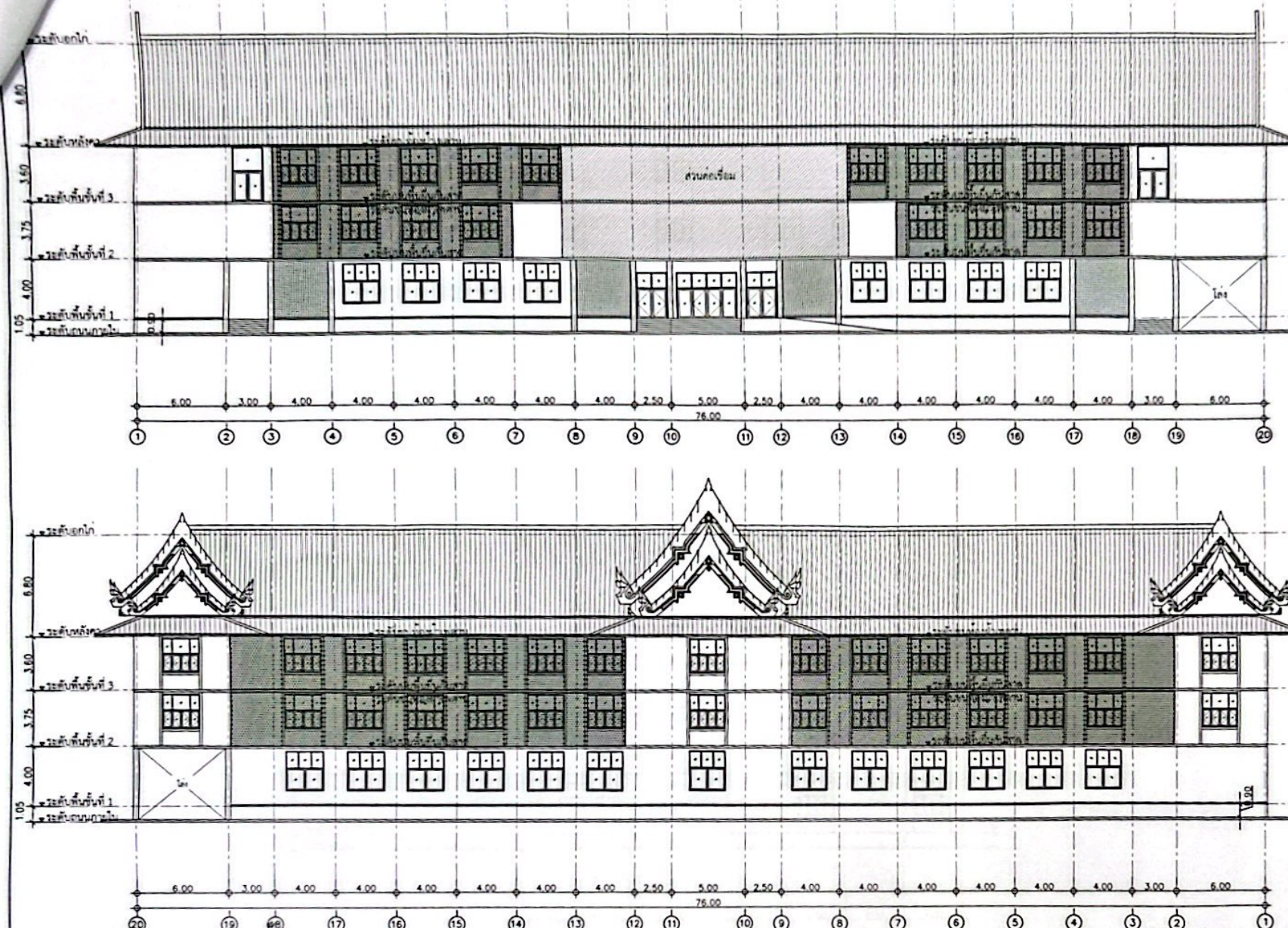
1 : 250

แบบเลขที่

ขผ.รอ. 32/2567

จำนวนแผ่น

09 / 16



ขอบเขตงาน อาคาร 3 ชั้น

- งานติดตั้งสายกันชน
- งานทาสีเฉพาะผนังภายในอาคาร (ผนังส่วนที่ติดหน้าต่าง) และงานปรับปรุงบันไดภายนอก โดยรอบอาคาร ยกเว้น ไม้พาดาน ขอให้องค์ทางเดินภายในอาคาร
2.1 ให้ทำการติดตั้งลิ้นชักออกถนน แล้วจึงทำสีผนังสำหรับบันได 1 เหนือ และ สีจริงอีก 2 เหนือ
2.2 บริเวณพาดานและกระเบื้องดินเผา ให้ทำการซ่อมแซมผิวที่ชำรุดและทำความสะอาดอาคารจนหาสีเดิมเก่ากับไม่น้อยกว่า 2 เหนือ

พื้นที่ติดตั้งสายกันชน

รูปด้านหน้าและด้านหลัง อาคาร 3 ชั้น

มาตราส่วน

1 : 250



สำนักงานนโยบายและแผนการศึกษาระดับอุดมศึกษา
กรมการศึกษาระดับอุดมศึกษา กระทรวงศึกษาธิการ

โครงการ

ปรับปรุงและซ่อมแซมอาคารศาลากลาง
จังหวัดร้อยเอ็ด

สถานที่

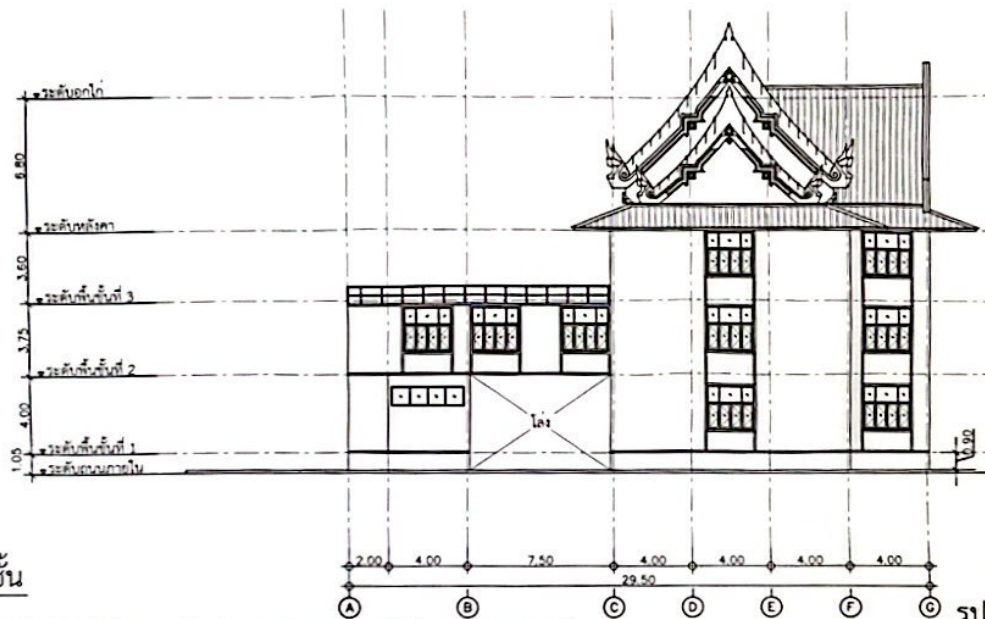
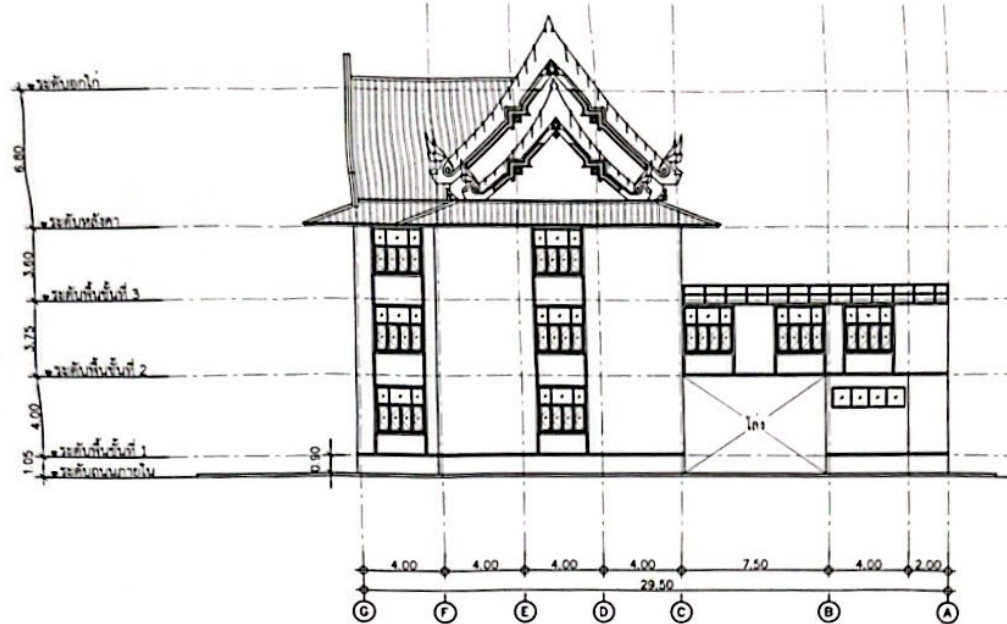
ศาลากลางจังหวัดร้อยเอ็ด ถนนพหลโยธิน
ตำบลในเมือง อำเภอเมืองร้อยเอ็ด จังหวัดร้อยเอ็ด

สำรวจ	นายอนุพงษ์ ชื่นพร
เขียนแบบ	นายอนุพงษ์ ชื่นพร
สถาปนิก	นางสาวรัชชา คำสิทธิ์
วิศวกร	นายอนุพงษ์ ชื่นพร

ตรวจ	(นายพรศักดิ์ เกษปะ) วิศวกรโยธาชำนาญการพิเศษ หัวหน้ากลุ่มงานวิชาการโยธาธิการ
------	---

เห็นชอบ	(นายกำพล สีทา) โยธาธิการและผังเมืองจังหวัดร้อยเอ็ด
---------	---

แสดง	รูปด้านซ้ายและด้านขวา อาคาร 3 ชั้น
มาตราส่วน	1 : 250
แบบเลขที่	ขมจ.รอ. 32/2567
	จำนวนแผ่น 10 / 16



ขอบเขตงาน อาคาร 3 ชั้น

- งานติดตั้งคาน้ำร้อน
- งานทำโครงสร้างคาน้ำร้อน (คาน้ำร้อนที่ติดตั้งคาน้ำร้อน) และงานปรับปรุงบันไดภายนอก โดยรอบอาคาร ยกเว้น ทำเพดาน ช่องโหว่ทางดินภายในอาคาร

2.1 ให้ออกแบบคาน้ำร้อนและบันไดภายนอก แล้วจึงให้ช่างก่อสร้าง 1 เที่ยง และ 2 เที่ยง

2.2 บริเวณคาน้ำร้อนและบันไดภายนอก ให้ออกแบบคาน้ำร้อนและบันไดภายนอกแล้วจึงให้ช่างก่อสร้าง 1 เที่ยง และ 2 เที่ยง

รูปด้านซ้ายและด้านขวา อาคาร 3 ชั้น

มาตราส่วน

1 : 250



สำนักงานเลขาธิการและนํ้าเมืองจังหวัดร้อยเอ็ด
กรมโยธาธิการและนํ้าเมือง กระทรวงมหาดไทย

โครงการ

ปรับปรุงและซ่อมแซมอาคารศาลากลาง
จังหวัดร้อยเอ็ด

สถานที่

ศาลากลางจังหวัดร้อยเอ็ด ถนนเทวภิบาล
ตำบลโนนเมือง อำเภอเมืองร้อยเอ็ด จังหวัดร้อยเอ็ด

สำรวจ	นายอนุพงษ์ ชื่อเพรา
เขียนแบบ	นายอนุพงษ์ ชื่อเพรา
สถาปนิก	นางสาวระวีรา คำอภัยวิทย์
วิศวกร	นายอนุพงษ์ ชื่อเพรา

ตรวจ

(Signature)

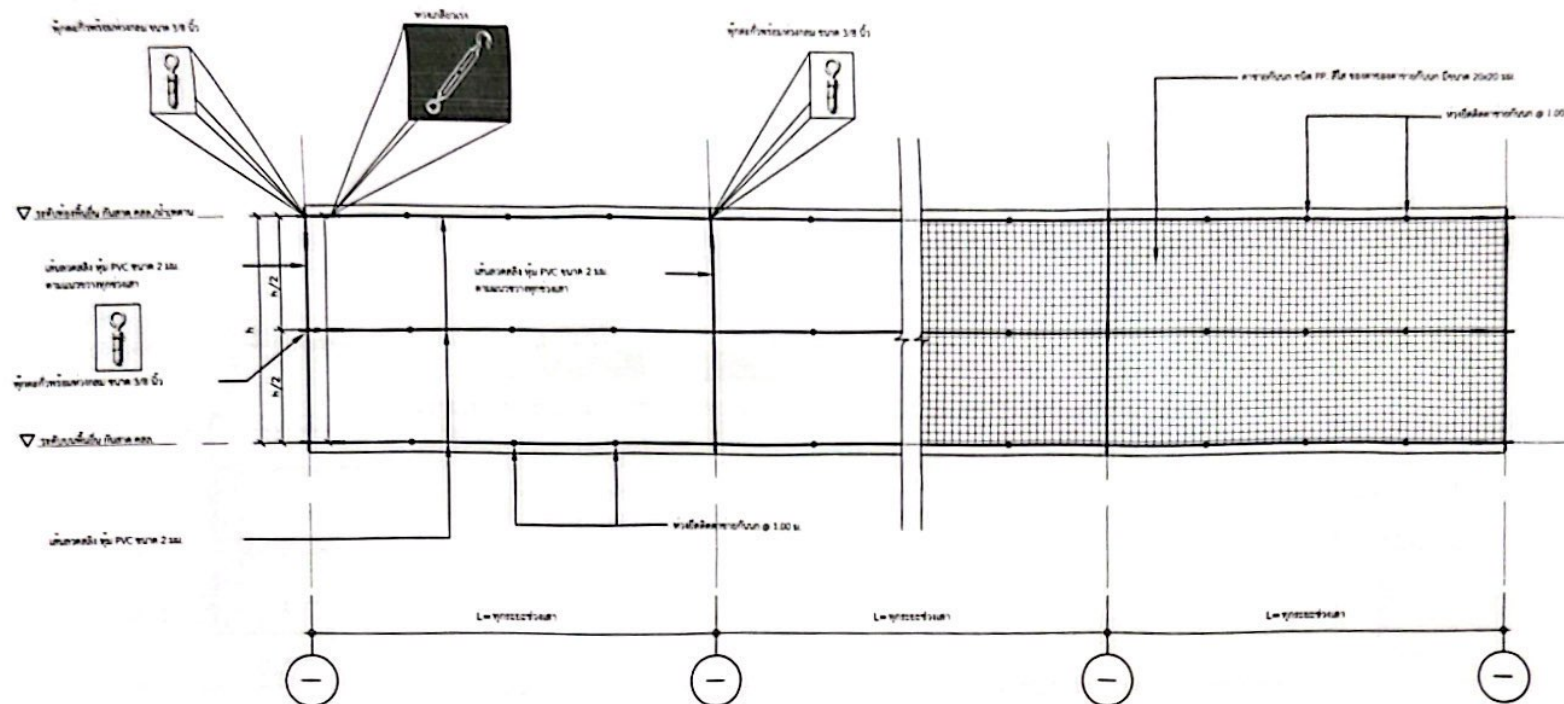
(นายทรงศักดิ์ เกษปะ)
วิศวกรโยธาชำนาญการพิเศษ
หัวหน้ากลุ่มงานวิชาการโยธาธิการ

เห็นชอบ

(Signature)

(นายกำพล สีทา)
โยธาธิการและนํ้าเมืองจังหวัดร้อยเอ็ด

แสดง	แบบขยายแสดงการติดตั้งตาข่ายกันนก
มาตราส่วน	1 : 50
แบบร่างที่	ยผจ.ร. 32/2567
	จำนวนแผ่น 11 / 16



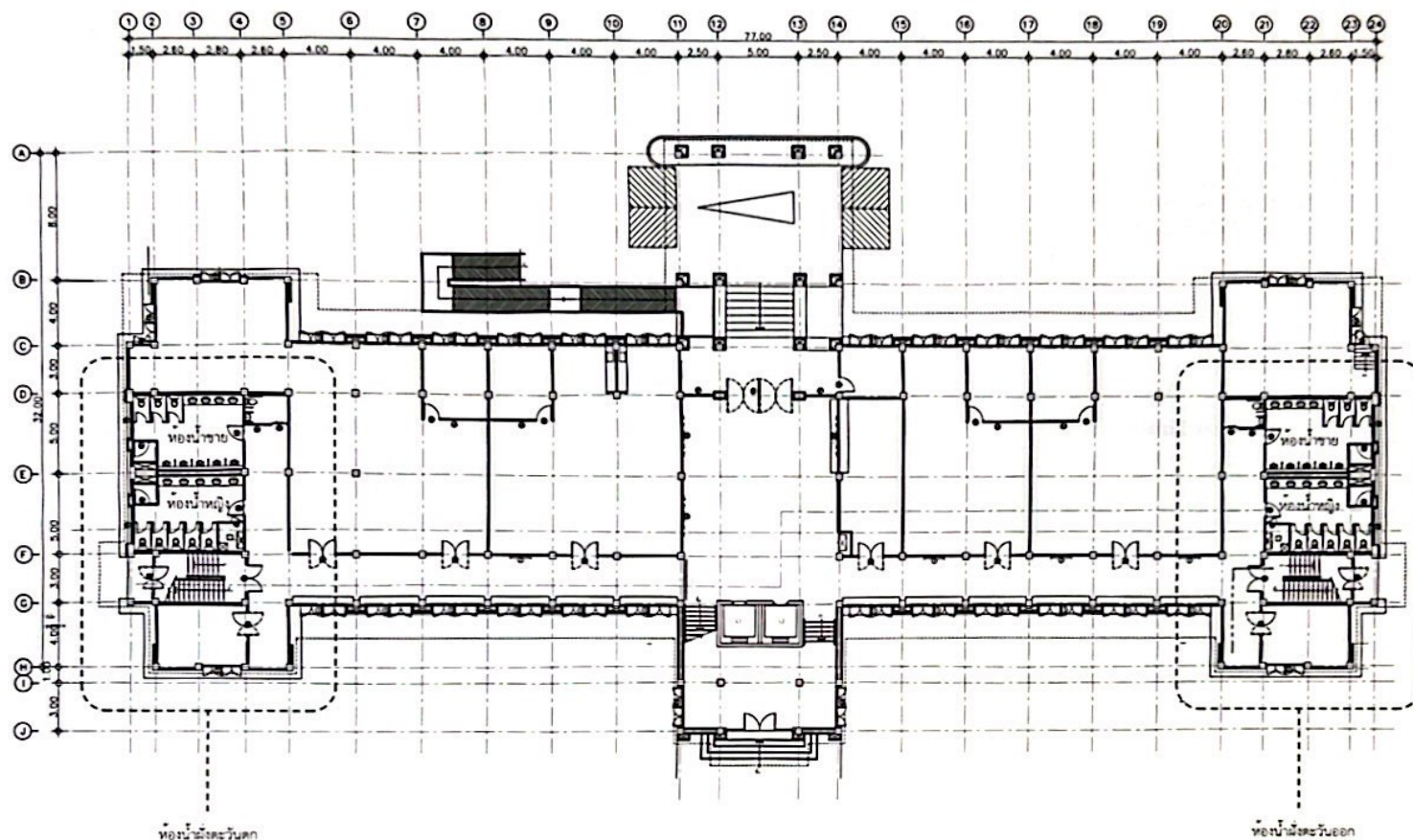
แบบขยายแสดงการติดตั้งตาข่ายกันนก

มาตราส่วน 1 : 50

รายการประกอบแบบงานตาข่ายกันนก

1. ชุดตะแกรงตาข่ายกันนก ขนาด 3x3 นิ้ว
2. ขนาดเส้นลวด 2 มม.
3. ชุดตะแกรงตาข่ายกันนก ขนาด 3x3 นิ้ว
4. ขนาดเส้นลวด 1 มม.
5. ขนาดเส้นลวด 2 มม.

ใช้รูปถ่ายงานติดตั้งตาข่ายกันนกเป็นแบบในการติดตั้ง



สำนักงานเลขาธิการและผังเมืองจังหวัดร้อยเอ็ด
กรมโยธาธิการและผังเมือง กระทรวงมหาดไทย

โครงการ
ปรับปรุงและซ่อมแซมอาคารศาลากลาง
จังหวัดร้อยเอ็ด

สถานที่
ศาลากลางจังหวัดร้อยเอ็ด ถนนพหลโยธิน
ตำบลในเมือง อำเภอเมืองร้อยเอ็ด จังหวัดร้อยเอ็ด

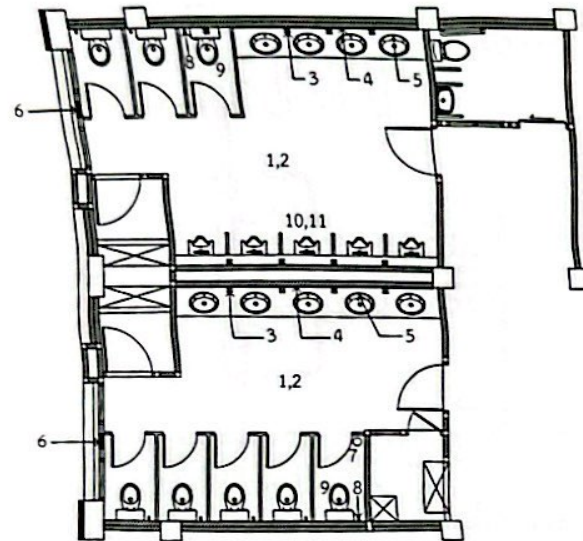
สำรวจ	นายอนุพงษ์ ชื่อเพร...
เขียนแบบ	นายอนุพงษ์ ชื่อเพร...
สถาปนิก	นางสาวรชชिता คำสัตย์...
วิศวกร	นายอนุพงษ์ ชื่อเพร...

ตรวจ
(นายทรงศักดิ์ งามพ)

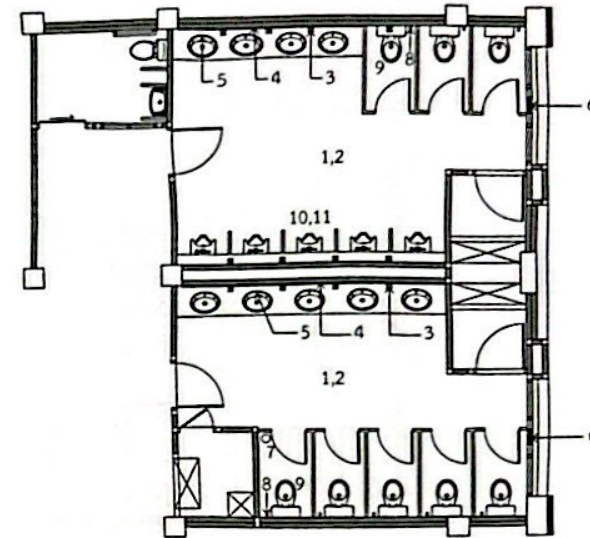
วิศวกรโยธาชำนาญการพิเศษ
หัวหน้ากลุ่มงานวิชาการโยธาธิการ
เห็นชอบ
(นายกำพล สีทา)

แสดง	ขยายห้องน้ำ อาคาร 5 ชั้น บริเวณชั้น 1
มาตราส่วน	1 : 250
แบบเลขที่	ขยจ.ร.อ. 32/2567
	จำนวนแผ่น 12 / 16

ห้องน้ำฝั้ตะวันตก



ห้องน้ำฝั้ตะวันออก



ตำแหน่งที่จะปรับปรุงซ่อมแซม

ห้องน้ำชาย

- 1) ผ้าเพดานอุ้มน้ำแบบเส้นใยพูน ขนาด 0.60x0.60 ม. พร้อมโครงคร่าว
- 2) โครงโครงโลหะหนักกะม (ให้ติดตั้งตำแหน่งเดิม)
- 3) โครงโครงโลหะหนักกะม (ให้ติดตั้งตำแหน่งเดิม)
- 4) ไฟส่องกระจกกระจกชั้น Led Strip
- 5) กอน้ำอ่างล้างหน้า
- 6) ฝั้ตะวันตกอากาศ
- 7) ฝั้ตะวันตก
- 8) สายฉีดชำระ
- 9) โฉกโครก
- 10) โฉกส้วชาย
- 11) ฝั้ตะวันตกส้วชาย

ห้องน้ำหญิง

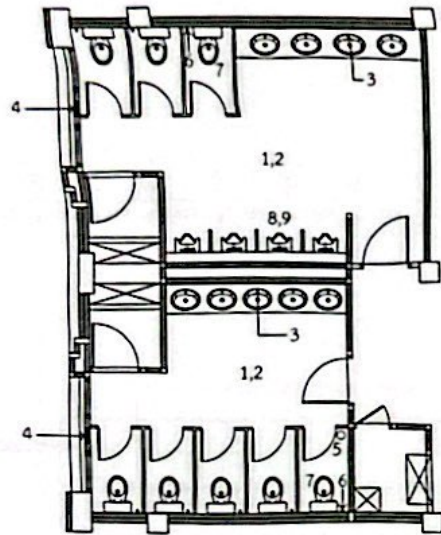
- 1) ผ้าเพดานอุ้มน้ำแบบเส้นใยพูน ขนาด 0.60x0.60 ม. พร้อมโครงคร่าว
- 2) โครงโครงโลหะหนักกะม (ให้ติดตั้งตำแหน่งเดิม)
- 3) โครงโครงโลหะหนักกะม (ให้ติดตั้งตำแหน่งเดิม)
- 4) ไฟส่องกระจกกระจกชั้น Led Strip
- 5) กอน้ำอ่างล้างหน้า
- 6) ฝั้ตะวันตกอากาศ
- 7) ฝั้ตะวันตก
- 8) สายฉีดชำระ
- 9) โฉกโครก

แปลนห้องน้ำชั้นที่ 1
อาคาร 5 ชั้น

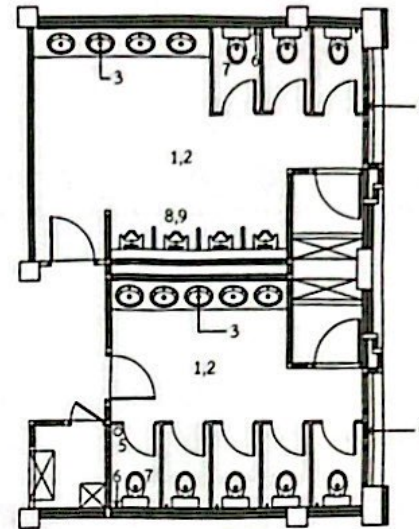
มาตราส่วน

1:100

ห้องน้ำฝั้ตวันตก



ห้องน้ำฝั้ตวันออก



ตำแหน่งที่จะปรับปรุงซ่อมแซม

ห้องน้ำชาย

- 1) ฝ้าเพดานอยู่เหนือโถชักโครก ขนาด 0.60x0.60 ม. พร้อมโครงร่าง
- 2) ฐานโถชักโครกไม่ทนทาน (โถชักโครกตำแหน่งเดิม)
- 3) ก่อผนังอ่างล้างหน้า
- 4) ฝ้าเพดานอ่างล้างหน้า
- 5) ฝ้าส้วม
- 6) สายฉีดชำระ
- 7) โถชักโครก
- 8) โถชักโครกชาย
- 9) พลิ้นวาล์วโถชักโครกชาย

ห้องน้ำหญิง

- 1) ฝ้าเพดานอยู่เหนือโถชักโครก ขนาด 0.60x0.60 ม. พร้อมโครงร่าง
- 2) ฐานโถชักโครกไม่ทนทาน (โถชักโครกตำแหน่งเดิม)
- 3) ก่อผนังอ่างล้างหน้า
- 4) ฝ้าเพดานอ่างล้างหน้า
- 5) ฝ้าส้วม
- 6) สายฉีดชำระ
- 7) โถชักโครก

แปลนห้องน้ำชั้นที่ 2-5
อาคาร 5 ชั้น

มาตราส่วน

1:100



สำนักงานนโยบายและแผนการศึกษาระดับอุดมศึกษา
กรมการศึกษาระดับอุดมศึกษา กระทรวงศึกษาธิการ

โครงการ

ปรับปรุงและซ่อมแซมอาคารสภามหาวิทยาลัย
จังหวัดศรีสะเกษ

สถานที่

สภามหาวิทยาลัยศรีสะเกษ ถนนพหลโยธิน
ตำบลโนนเมือง อำเภอเมืองศรีสะเกษ จังหวัดศรีสะเกษ

สำรวจ

นายอนุพงษ์ ชื่อเพ็ญ

เขียนแบบ

นายอนุพงษ์ ชื่อเพ็ญ

สถาปนิก

นางสาวสุวิภา คำศรีศรี

วิศวกร

นายอนุพงษ์ ชื่อเพ็ญ

ตรวจ

(นายทรงศักดิ์ เทพ)

วิศวกรโยธาชำนาญการพิเศษ

หัวหน้ากลุ่มงานวิชาการโยธาธิการ

เห็นชอบ

(นายกำพล สีทา)

โยธาธิการและผังเมืองจังหวัดศรีสะเกษ

แสดง

แปลนห้องน้ำชั้นที่ 2-5
อาคาร 5 ชั้น

มาตราส่วน

1 : 100

แบบเลขที่

ขม.ร. 32/2567

จำนวนแผ่น

14 / 16



สำนักงานคณะกรรมการการอุดมศึกษา
กรมการศึกษานอกโรงเรียน กระทรวงศึกษาธิการ

โครงการ

ปรับปรุงและซ่อมแซมอาคารเรียน
จังหวัดร้อยเอ็ด

สถานที่

ศาลากลางจังหวัดร้อยเอ็ด ถนนพหลโยธิน
ตำบลในเมือง อำเภอเมืองร้อยเอ็ด จังหวัดร้อยเอ็ด

สำรวจ	นายอนุพงษ์ ชื่นเพชร
เขียนแบบ	นายอนุพงษ์ ชื่นเพชร
สถาปนิก	นางสาวอศิรา คำสิงห์ชัย
วิศวกร	นายอนุพงษ์ ชื่นเพชร

ตรวจ

(นายทรงศักดิ์ เทพทา)

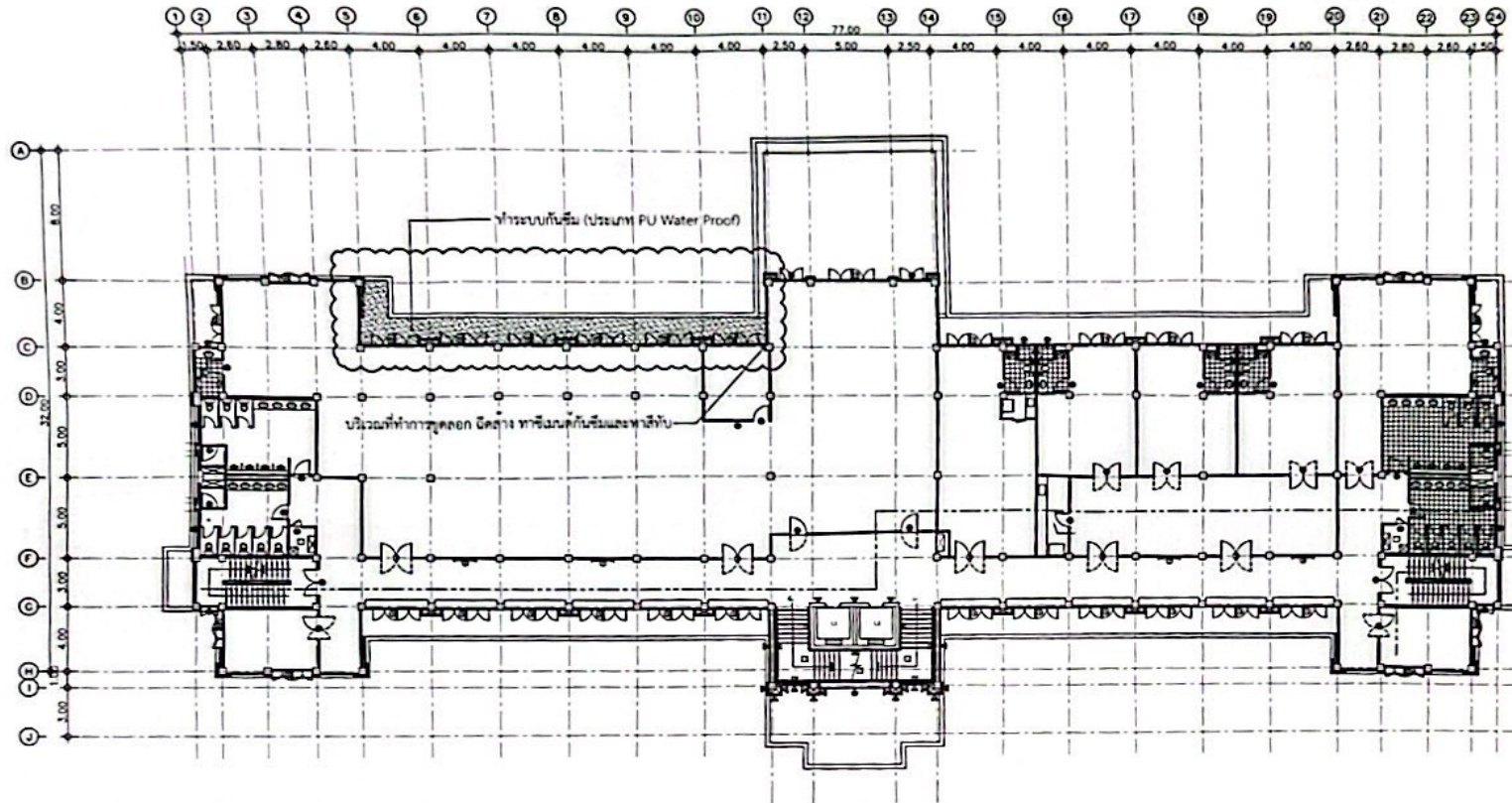
วิศวกรโยธาชำนาญการพิเศษ
หัวหน้ากลุ่มงานวิชาการโยธาธิการ

เห็นชอบ

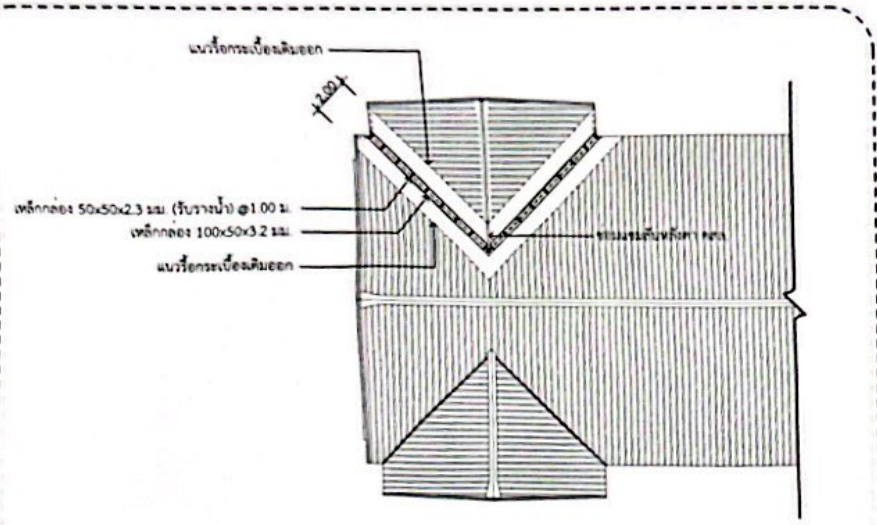
(นายกำพล สีทา)

โยธาธิการและผังเมืองจังหวัดร้อยเอ็ด

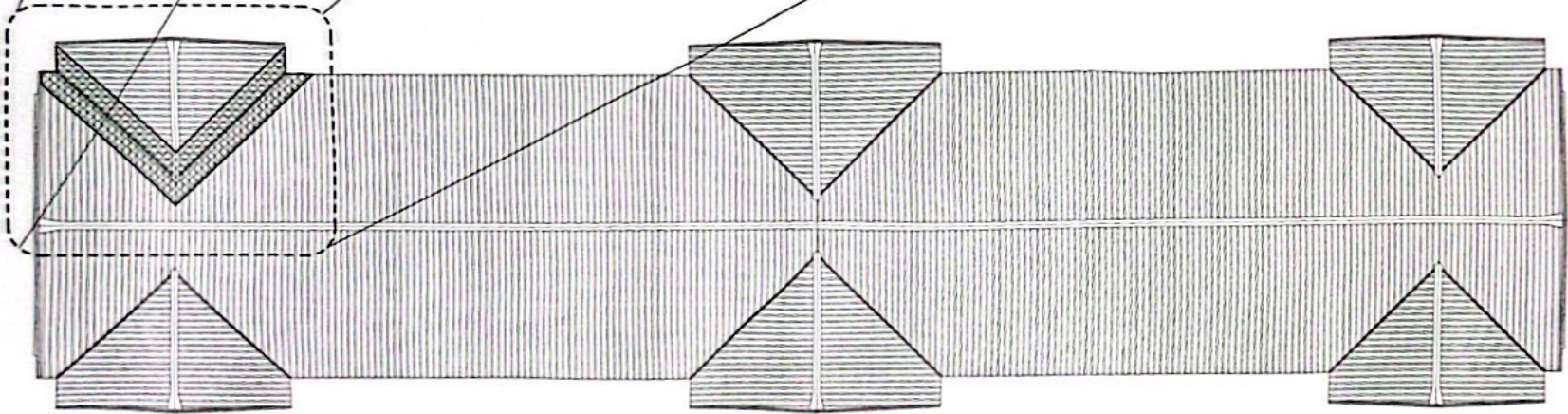
แสดง	พื้นที่ทำระบบกันซึม บริเวณชั้น 2 อาคาร 5 ชั้น
มาตรฐาน	1 : 250
แบบเลขที่	ขมจ.รอ. 32/2567
จำนวนแผ่น	15 / 16



พื้นที่ทำระบบกันซึม
บริเวณชั้น 2 อาคาร 5 ชั้น
มาตรฐาน 1 : 250



- ขอบเขตงานปรับปรุง ซ่อมแซมหลังคา อาคาร 2 ชั้น
- 1) ทำการรื้อถอนวัสดุหลังคาเดิมออกบางส่วน
 - 2) ทำการรื้อถอนแนวรับน้ำหนักเดิมออก
 - 3) ทำการรื้อถอนตะขาน้ำฝนเดิมออก
 - 4) ทำการติดตั้งเหล็กตะขาน้ำฝนใหม่ในตำแหน่งเดิม
 - 5) ทำการติดตั้งแนวรับน้ำหนักใหม่ในตำแหน่งเดิม
 - 6) ทำการติดตั้งแนวรับน้ำหนักจากเดิมเป็นคู่ตำแหน่งเดิม (วัสดุเดิม)



บริเวณซ่อมแซมหลังคา อาคาร 2 ชั้น
มาตราส่วน 1 : 250



สำนักงานนโยบายและแผนการศึกษาระดับอุดมศึกษา
กรมการศึกษาระดับอุดมศึกษา กระทรวงศึกษาธิการ

โครงการ
ปรับปรุงและซ่อมแซมอาคารเรียน
จังหวัดร้อยเอ็ด

สถานที่
ศาลากลางจังหวัดร้อยเอ็ด ถนนพหลโยธิน
ตำบลในเมือง อำเภอเมืองร้อยเอ็ด จังหวัดร้อยเอ็ด

สำรวจ	นายอนุพงษ์ ชื่อพระ
เขียนแบบ	นายอนุพงษ์ ชื่อพระ
สถาปนิก	นางสาวชยธิดา คำอภัย
วิศวกร	นายอนุพงษ์ ชื่อพระ

ตรวจ
(นายทรงศักดิ์ เทพทา)
วิศวกรโยธาชำนาญการพิเศษ
หัวหน้ากลุ่มงานวิชาการโยธาธิการ

เห็นชอบ
(นายกำพล สีลา)
ผู้อำนวยการและผังเมืองจังหวัดร้อยเอ็ด

เอกสาร	บริเวณซ่อมแซมหลังคา อาคาร 2 ชั้น
มาตราส่วน	1 : 250
แบบเลขที่	ขมจ.ร. 32/2567
	จำนวนแผ่น 16 / 16